

23/03/22 תאריך הפקה:
 14/02/22 תאריך קריאה נוכחית:
 14/01/22 תאריך קריאה קודמת:

שם דייר: KMI
 שם אתר: קינטיקס ממד - קרית גת

לקוח/ה נכבד/ה, אנו מתכבדים להגיש את חישוב צריכת החשמל לתקופה 14/02/22 - 14/01/22:

KMI - (0x0)00021213 - 4

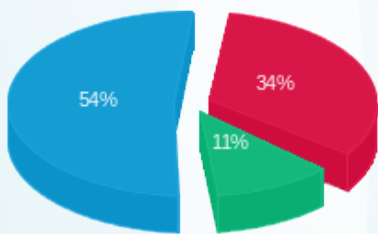
סה"כ לתשלום	מחיר לקוט"ש בא"ג	סה"כ צריכה בקוט"ש	קריאה נוכחית	קריאה קודמת	סוג צריכה	סוג תעריף
			31/01/22	14/01/22	פרטי חשבון עבור תאריכים:	
₪ 4,457.70	87.59	5,089.28	2,896,328.21	2,891,238.93	פסגה	777
₪ 1,524.68	53.68	2,840.31	1,376,132.43	1,373,292.12	גבע	778
₪ 7,282.82	33.94	21,457.93	2,264,828.28	2,243,370.35	שפל	779
			14/02/22	01/02/22	פרטי חשבון עבור תאריכים:	
₪ 4,097.54	95.84	4,275.40	2,900,603.61	2,896,328.21	פסגה	777
₪ 1,339.05	57.97	2,309.90	1,378,442.33	1,376,132.43	גבע	778
₪ 6,228.57	35.63	17,481.25	2,282,309.53	2,264,828.28	שפל	779

סה"כ לדייר:

שיא ביקוש	סה"כ	שפל	גבע	פסגה	סה"כ צריכה
220.42	53,454.07	38,939.18	5,150.21	9,364.68	סה"כ לתשלום
	₪ 24,930.36	₪ 13,511.39	₪ 2,863.73	₪ 8,555.24	

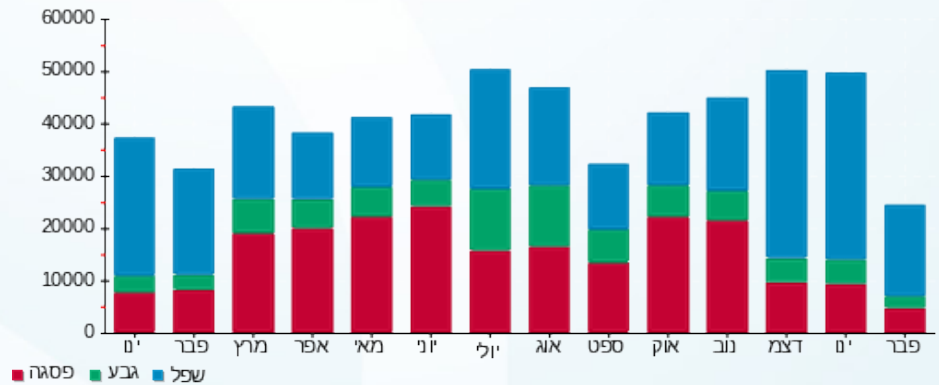
₪ 38.02	תשלום קבוע	
₪ 0.00	תשלום עבור גודל חיבור ב-KVA (0x0)	
₪ 24,968.38	סה"כ לתשלום	לא כולל מע"מ

התפלגות חיוב בש"ח לפי תעו"ז



■ פסגה (₪ 8,555.24)
 ■ גבע (₪ 2,863.73)
 ■ שפל (₪ 13,511.39)

הסטוריית צריכה בקוט"ש





23/03/22 תאריך הפקה:
 14/02/22 תאריך קריאה נוכחית:
 14/01/22 תאריך קריאה קודמת:

שם דייר: אשת
שם אתר: קינטיקס ממד - קרית גת

לקוח/ה נכבד/ה, אנו מתכבדים להגיש את חישוב צריכת החשמל לתקופה 14/01/22 - 14/02/22:

אשת - 2 - 00021213(0x0)

סוג תעריף	סוג צריכה	קריאה קודמת	קריאה נוכחית	סה"כ צריכה בקוט"ש	מחיר לקוט"ש בא"ג	סה"כ לתשלום
פרטי חשבון עבור תאריכים:						
777	פסגה	14/01/22	31/01/22	11.83	87.59	10.36 ₪
778	גבע	157,002.86	157,027.41	24.54	53.68	13.18 ₪
779	שפל	111,775.15	111,989.48	214.34	33.94	72.75 ₪
פרטי חשבון עבור תאריכים:						
777	פסגה	300,897.64	300,902.41	4.77	95.84	4.57 ₪
778	גבע	157,027.41	157,048.76	21.35	57.97	12.38 ₪
779	שפל	111,989.48	112,284.84	295.36	35.63	105.24 ₪

שדה הדרכה - 6 - 00021213(0x0)

סוג תעריף	סוג צריכה	קריאה קודמת	קריאה נוכחית	סה"כ צריכה בקוט"ש	מחיר לקוט"ש בא"ג	סה"כ לתשלום
פרטי חשבון עבור תאריכים:						
777	פסגה	131,856.92	131,966.39	109.47	87.59	95.89 ₪
778	גבע	56,367.05	56,439.48	72.43	53.68	38.88 ₪
779	שפל	70,995.63	71,566.28	570.65	33.94	193.68 ₪
פרטי חשבון עבור תאריכים:						
777	פסגה	131,966.39	132,049.07	82.67	95.84	79.23 ₪
778	גבע	56,439.48	56,486.51	47.04	57.97	27.27 ₪
779	שפל	71,566.28	71,949.57	383.29	35.63	136.57 ₪

לוח משרדים - 8 - 00021213(0x0)

סוג תעריף	סוג צריכה	קריאה קודמת	קריאה נוכחית	סה"כ צריכה בקוט"ש	מחיר לקוט"ש בא"ג	סה"כ לתשלום
פרטי חשבון עבור תאריכים:						
777	פסגה	286,091.07	286,169.17	78.09	87.59	68.40 ₪
778	גבע	190,132.57	190,168.49	35.92	53.68	19.28 ₪
779	שפל	144,948.22	145,414.01	465.79	33.94	158.09 ₪
פרטי חשבון עבור תאריכים:						
		01/02/22	14/02/22			





לוח משרדים - 8 - 00021213 (0x0)

סוג תעריף	סוג צריכה	קריאה קודמת	קריאה נוכחית	סה"כ צריכה בקוט"ש	מחיר לקוט"ש בא"ג	סה"כ לתשלום
777	פסגה	286,169.17	286,250.89	81.72	95.84	78.32 ₪
778	גבע	190,168.49	190,190.88	22.39	57.97	12.98 ₪
779	שפל	145,414.01	145,661.83	247.82	35.63	88.30 ₪

סה"כ לדירה:

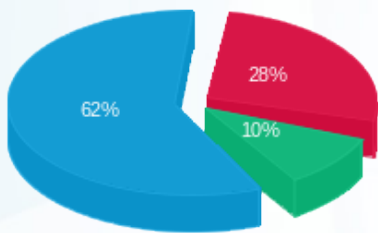
פסגה	גבע	שפל	סה"כ	שיא ביקוש
368.56	223.67	2,177.25	2,769.48	18.62
₪ 336.78	₪ 123.96	₪ 754.61	₪ 1,215.35	

סה"כ צריכה

סה"כ לתשלום

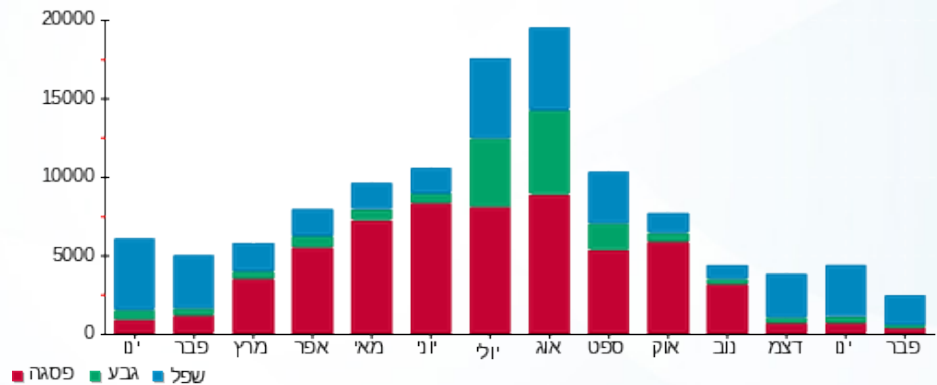
38.02 ₪	תשלום קבוע	
0.00 ₪	תשלום עבור גודל חיבור ב KVA (0x0)	
1,253.37 ₪	סה"כ לתשלום	לא כולל מע"מ

התפלגות חיוב בש"ח לפי תע"ז



- פסגה (₪ 336.78)
- גבע (₪ 123.96)
- שפל (₪ 754.61)

הסטוריית צריכה בקוט"ש



23/03/22 תאריך הפקה:
 14/02/22 תאריך קריאה נוכחית:
 14/01/22 תאריך קריאה קודמת:

שם דייר: עין דור 2009 בע"מ
 שם אתר: קינטיקס ממד - קרית גת

לקוח/ה נכבד/ה, אנו מתכבדים להגיש את חישוב צריכת החשמל לתקופה 14/02/22 - 14/01/22:

עין דור 2009 בע"מ - 7 - 00021213 (0x0)

סוג תעריף	סוג צריכה	קריאה קודמת	קריאה נוכחית	סה"כ צריכה בקוט"ש	מחיר לקוט"ש בא"ג	סה"כ לתשלום
פרטי חשבון עבור תאריכים:						
777	פסגה	14/01/22	31/01/22	218,885.30	87.59	135.38 ₪
778	גבע	64,820.60	64,876.91	56.31	53.68	30.23 ₪
779	שפל	112,484.64	113,462.56	977.92	33.94	331.90 ₪
פרטי חשבון עבור תאריכים:						
777	פסגה	01/02/22	14/02/22	218,994.65	95.84	104.79 ₪
778	גבע	64,876.91	64,912.96	36.06	57.97	20.90 ₪
779	שפל	113,462.56	114,160.38	697.82	35.63	248.63 ₪

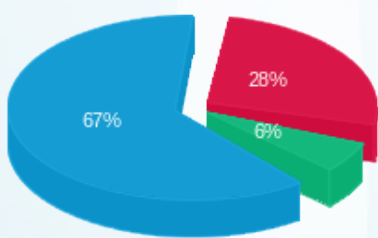
סה"כ לדייר:

פסגה	גבע	שפל	סה"כ	שיא ביקוש
263.90	92.36	1,675.73	2,032.00	27.20
₪ 240.18	₪ 51.13	₪ 580.54	₪ 871.84	

סה"כ צריכה
 סה"כ לתשלום

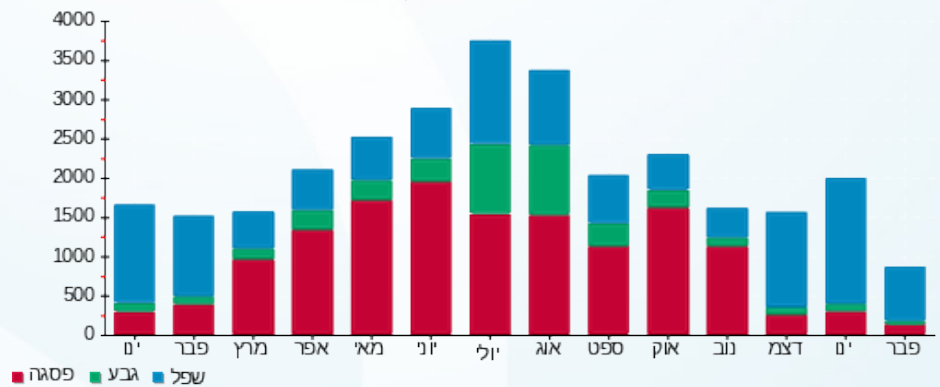
38.02 ₪	תשלום קבוע	
0.00 ₪	תשלום עבור גודל חיבור בKVA (0x0)	
909.86 ₪	סה"כ לתשלום	לא כולל מע"מ

התפלגות חיוב בש"ח לפי תעו"ז



פסגה (240.18 ₪) 67%
 גבע (51.13 ₪) 28%
 שפל (580.54 ₪) 6%

הסטוריית צריכה בקוט"ש



23/03/22 תאריך הפקדה:
 14/02/22 תאריך קריאה נוכחית:
 14/01/22 תאריך קריאה קודמת:

שם דייר: פוטון גיט בעמ
 שם אתר: קינטיקס ממד - קרית גת

לקוח/ה נכבד/ה, אנו מתכבדים להגיש את חישוב צריכת החשמל לתקופה 14/02/22 - 14/01/22:

פוטון גיט בעמ - 3 - 00021213 (0x0)

סוג תעריף	סוג צריכה	קריאה קודמת	קריאה נוכחית	סה"כ צריכה בקוט"ש	מחיר לקוט"ש בא"ג	סה"כ לתשלום
פרטי חשבון עבור תאריכים:						
777	פסגה	14/01/22	31/01/22	85.16	87.59	74.59 ₪
778	גבע	90,754.80	90,781.23	26.43	53.68	14.19 ₪
779	שפל	39,218.35	39,880.16	661.81	33.94	224.62 ₪
פרטי חשבון עבור תאריכים:						
777	פסגה	171,811.96	171,880.42	68.46	95.84	65.61 ₪
778	גבע	90,781.23	90,801.61	20.37	57.97	11.81 ₪
779	שפל	39,880.16	40,291.84	411.68	35.63	146.68 ₪

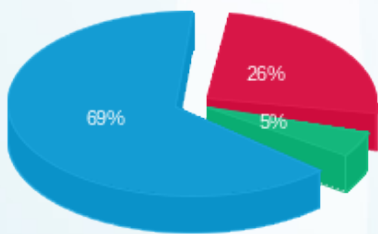
סה"כ לדייר:

פסגה	גבע	שפל	סה"כ	שיא ביקוש
153.63	46.81	1,073.49	1,273.92	20.32
₪ 140.21	₪ 26.00	₪ 371.30	₪ 537.51	

סה"כ צריכה
 סה"כ לתשלום

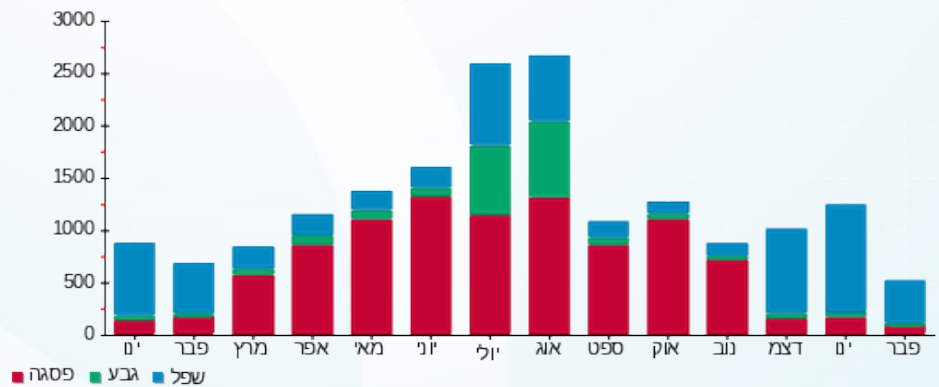
214.45 ₪	תשלום קבוע	
0.00 ₪	תשלום עבור גודל חיבור בKVA (0x0)	
751.96 ₪	סה"כ לתשלום	לא כולל מע"מ

התפלגות חיוב בש"ח לפי תעו"ז



פסגה (140.21 ₪) 26%
 גבע (26.00 ₪) 5%
 שפל (371.30 ₪) 69%

הסטוריית צריכה בקוט"ש





23/03/22

תאריך הפקה:

14/02/22

תאריך קריאה נוכחית:

14/01/22

תאריך קריאה קודמת:

שם דייר: שירותי בית
שם אתר: קינטיקס ממד - קרית גת

לקוח/ה נכבד/ה, אנו מתכבדים להגיש את חישוב צריכת החשמל לתקופה 14/02/22 - 14/01/22:

שירותי בית - 1 - 00021213 (0x0)

סוג תעריף	סוג צריכה	קריאה קודמת	קריאה נוכחית	סה"כ צריכה בקוט"ש	מחיר לקוט"ש בא"ג	סה"כ לתשלום
פרטי חשבון עבור תאריכים:						
		14/01/22	31/01/22			
777	פסגה	1,374,438.32	1,375,781.52	1,343.19	87.59	1,176.50 ₪
778	גבע	651,423.32	652,006.42	583.10	53.68	313.01 ₪
779	שפל	1,017,365.34	1,022,341.88	4,976.54	33.94	1,689.04 ₪
פרטי חשבון עבור תאריכים:						
		01/02/22	14/02/22			
777	פסגה	1,375,781.52	1,376,798.39	1,016.88	95.84	974.57 ₪
778	גבע	652,006.42	652,508.03	501.61	57.97	290.78 ₪
779	שפל	1,022,341.88	1,026,423.25	4,081.37	35.63	1,454.19 ₪

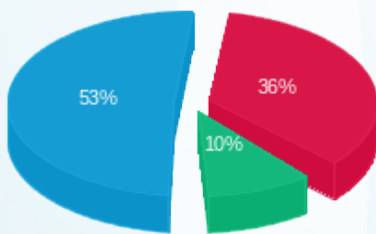
סה"כ לדייר:

שיא ביקוש	סה"כ	שפל	גבע	פסגה
86.87	12,502.68	9,057.90	1,084.71	2,360.07
	5,898.10 ₪	3,143.23 ₪	603.79 ₪	2,151.08 ₪

סה"כ צריכה
סה"כ לתשלום

38.02 ₪	תשלום קבוע	
0.00 ₪	תשלום עבור גודל חיבור בKVA (0x0)	
5,936.12 ₪	סה"כ לתשלום	לא כולל מע"מ

התפלגות חיוב בש"ח לפי תעו"ז



פסגה (2,151.08 ₪) ■
גבע (603.79 ₪) ■
שפל (3,143.23 ₪) ■

הסטוריית צריכה בקוט"ש

