



23/03/22

תאריך הפקה:

שם דייר: K.S.P  
שם אתר: מתחם I-way

21/03/22

תאריך קריאה נוכחית:

22/02/22

תאריך קריאה קודמת:

לקוח/ה נכבד/ה, אנו מתכבדים להגיש את חישוב צריכת החשמל לתקופה 21/03/22 - 22/02/22:

K.S.P - (3x63)15114147 - 2

סוג תעריף	סוג צריכה	קריאה קודמת	קריאה נוכחית	סה"כ צריכה בקוט"ש	מחיר לקוט"ש בא"ג	סה"כ לתשלום
פרטי חשבון עבור תאריכים:						
777	פסגה	22/02/22	28/02/22	65.50	95.84	62.78 ₪
778	גבע	13,633.90	13,648.30	14.40	57.97	8.35 ₪
779	שפל	23,090.90	23,295.00	204.10	35.63	72.72 ₪
פרטי חשבון עבור תאריכים:						
777	פסגה	50,111.30	50,714.40	603.10	46.64	281.29 ₪
778	גבע	13,648.30	13,763.30	115.00	38.61	44.40 ₪
779	שפל	23,295.00	23,414.90	119.90	31.90	38.25 ₪

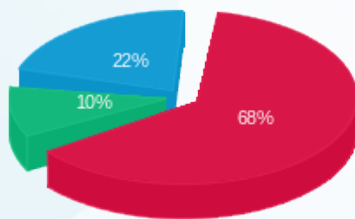
סה"כ לדייר:

פסגה	גבע	שפל	סה"כ	שיא ביקוש
668.60	129.40	324.00	1,122.00	11.74
₪ 344.06	₪ 52.75	₪ 110.97	₪ 507.78	

סה"כ צריכה  
סה"כ לתשלום

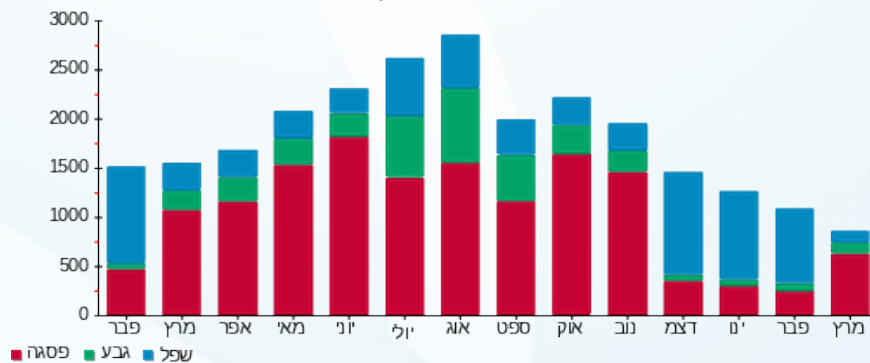
תעריף לפי תעו"ז במתח נמוך	תשלום קבוע	תשלום עבור גודל חיבור בKVA (3x63)	סה"כ	מע"מ 17.00%	סה"כ לתשלום	כולל מע"מ
	214.45 ₪	10.44 ₪	732.67 ₪	124.55 ₪	857.22 ₪	

התפלגות חיוב בש"ח לפי תעו"ז



פסגה (344.06 ₪) 68%  
גבע (52.75 ₪) 10%  
שפל (110.97 ₪) 22%

הסטוריית צריכה בקוט"ש





23/03/22

תאריך הפקה:

שם דייר: א.חזן המרכז לעודפי חשמל

21/03/22

תאריך קריאה נוכחית:

שם אתר: מתחם I-way

22/02/22

תאריך קריאה קודמת:

לקוח/ה נכבד/ה, אנו מתכבדים להגיש את חישוב צריכת החשמל לתקופה 21/03/22 - 22/02/22:

א.חזן המרכז לעודפי חשמל - 9 - 15114147(3x160)

סוג תעריף	סוג צריכה	קריאה קודמת	קריאה נוכחית	סה"כ צריכה בקוט"ש	מחיר לקוט"ש בא"ג	סה"כ לתשלום
פרטי חשבון עבור תאריכים:						
777	פסגה	22/02/22	28/02/22	192.40	95.84	184.40 ₪
778	גבע	43,031.20	43,090.40	59.20	57.97	34.32 ₪
779	שפל	56,126.80	56,726.00	599.20	35.63	213.49 ₪
פרטי חשבון עבור תאריכים:						
777	פסגה	118,308.60	119,572.40	1,263.80	46.64	589.44 ₪
778	גבע	43,090.40	43,434.20	343.80	38.61	132.74 ₪
779	שפל	56,726.00	57,424.40	698.40	31.90	222.79 ₪

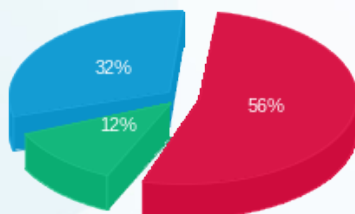
סה"כ לדייר:

פסגה	גבע	שפל	סה"כ	שיא ביקוש
1,456.20	403.00	1,297.60	3,156.80	16.34
₪ 773.83	₪ 167.06	₪ 436.28	₪ 1,377.18	

סה"כ צריכה  
סה"כ לתשלום

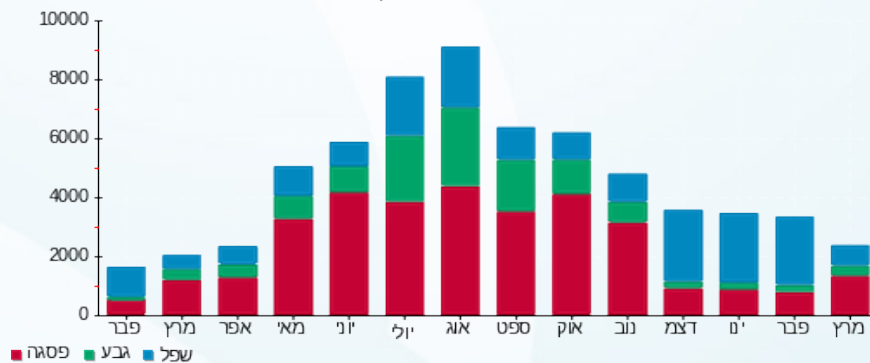
תעריף לפי תעו"ז במתח נמוך	תשלום קבוע	תשלום עבור גודל חיבור בKVA (3x160)	סה"כ	מע"מ 17.00%	סה"כ לתשלום	כולל מע"מ
	214.45 ₪					
	26.51 ₪					
	1,618.13 ₪					
	275.08 ₪					
	1,893.22 ₪					

התפלגות חיוב בש"ח לפי תעו"ז



פסגה (₪ 773.83)  
גבע (₪ 167.06)  
שפל (₪ 436.28)

הסטוריית צריכה בקוט"ש





23/03/22

תאריך הפקה:

שם דייר: א.ע.א.כ. אוטו ישראל חנות 217

21/03/22

תאריך קריאה נוכחית:

שם אתר: מתחם I-way

22/02/22

תאריך קריאה קודמת:

לקוח/ה נכבד/ה, אנו מתכבדים להגיש את חישוב צריכת החשמל לתקופה 21/03/22 - 22/02/22:

א.ע.א.כ. אוטו ישראל חנות 217 - 12 - (3x100)16226470

סוג תעריף	סוג צריכה	קריאה קודמת	קריאה נוכחית	סה"כ צריכה בקוט"ש	מחיר לקוט"ש בא"ג	סה"כ לתשלום
פרטי חשבון עבור תאריכים:						
777	פסגה	22/02/22	28/02/22	25.40	95.84	11,016.20
778	גבע	2,600.30	2,610.70	10.40	57.97	2,600.30
779	שפל	8,231.50	8,368.30	136.80	35.63	8,368.30
פרטי חשבון עבור תאריכים:						
777	פסגה	01/03/22	21/03/22	500.80	46.64	11,517.00
778	גבע	2,610.70	2,688.00	77.30	38.61	2,688.00
779	שפל	8,368.30	8,517.90	149.60	31.90	8,517.90

סה"כ לדייר:

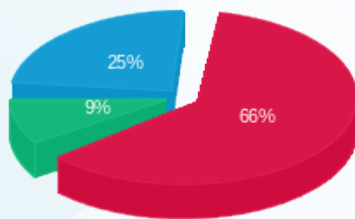
שיא ביקוש	סה"כ	שפל	גבע	פסגה
15.03	900.30	286.40	87.70	526.20
	15.03	286.40	87.70	526.20
	390.26	96.46	35.87	257.92

סה"כ צריכה

סה"כ לתשלום

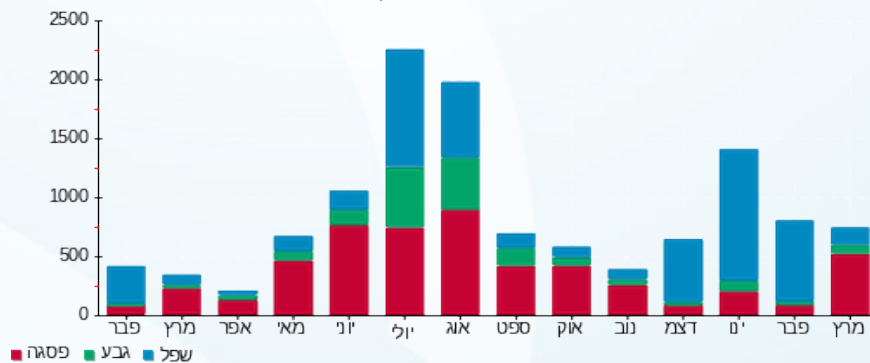
תעריף לפי תעו"ז במתח נמוך	תשלום קבוע	תשלום עבור גודל חיבור בKVA (3x100)	סה"כ	מע"מ 17.00%	סה"כ לתשלום	כולל מע"מ
214.45	16.57	621.27	105.62	726.89		

התפלגות חיוב בש"ח לפי תעו"ז



פסגה (257.92 ₪) 66%  
 גבע (35.87 ₪) 9%  
 שפל (96.46 ₪) 25%

הסטוריית צריכה בקוט"ש



23/03/22 תאריך הפקה:  
 21/03/22 תאריך קריאה נוכחית:  
 22/02/22 תאריך קריאה קודמת:

שם דייר: אוטופון  
 שם אתר: מתחם I-way

לקוח/ה נכבד/ה, אנו מתכבדים להגיש את חישוב צריכת החשמל לתקופה 21/03/22 - 22/02/22:

אוטופון - 8 - 15114147 (3x80)

סוג תעריף	סוג צריכה	קריאה קודמת	קריאה נוכחית	סה"כ צריכה בקוט"ש	מחיר לקוט"ש בא"ג	סה"כ לתשלום
פרטי חשבון עבור תאריכים:						
777	פסגה	22/02/22	28/02/22	33.30	95.84	31.91 ₪
778	גבע	10,017.70	10,028.30	10.60	57.97	6.14 ₪
779	שפל	10,444.70	10,554.40	109.70	35.63	39.09 ₪
פרטי חשבון עבור תאריכים:						
777	פסגה	01/03/22	21/03/22	282.40	46.64	131.71 ₪
778	גבע	10,028.30	10,097.70	69.40	38.61	26.80 ₪
779	שפל	10,554.40	10,675.70	121.30	31.90	38.69 ₪

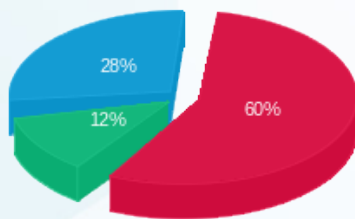
סה"כ לדייר:

פסגה	גבע	שפל	סה"כ	שיא ביקוש
315.70	80.00	231.00	626.70	5.01
163.63 ₪	32.94 ₪	77.78 ₪	274.35 ₪	

סה"כ צריכה  
 סה"כ לתשלום

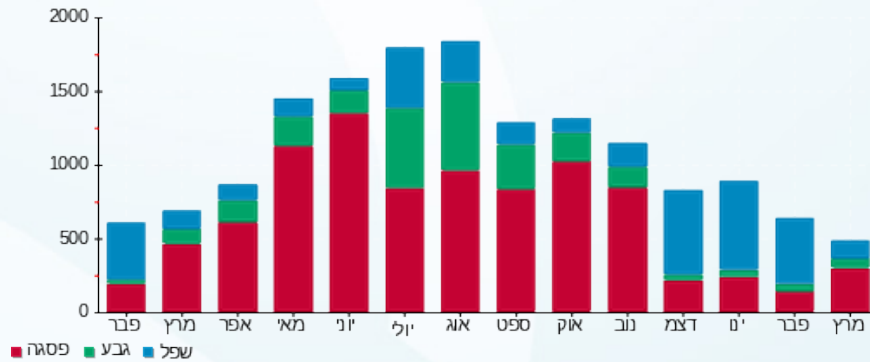
תעריף לפי תעו"ז במתח נמוך	תשלום קבוע	תשלום עבור גודל חיבור בKVA (3x80)	סה"כ	מע"מ 17.00%	סה"כ לתשלום	כולל מע"מ
	214.45 ₪	13.25 ₪	502.05 ₪	85.35 ₪	587.40 ₪	

התפלגות חיוב בש"ח לפי תעו"ז



פסגה (163.63 ₪)  
 גבע (32.94 ₪)  
 שפל (77.78 ₪)

הסטוריית צריכה בקוט"ש





23/03/22

תאריך הפקה:

שם דייר: אופטיק אילן יח' 107

21/03/22

תאריך קריאה נוכחית:

שם אתר: מתחם I-way

22/02/22

תאריך קריאה קודמת:

לקוח/ה נכבד/ה, אנו מתכבדים להגיש את חישוב צריכת החשמל לתקופה 21/03/22 - 22/02/22:

אופטיק אילן יח' 107 - 3 - 15114147(3x100)

סוג תעריף	סוג צריכה	קריאה קודמת	קריאה נוכחית	סה"כ צריכה בקוט"ש	מחיר לקוט"ש בא"ג	סה"כ לתשלום
פרטי חשבון עבור תאריכים:						
777	פסגה	22/02/22	28/02/22	16.50	95.84	15.81 ₪
778	גבע	3,268.40	3,268.70	0.30	57.97	0.17 ₪
779	שפל	4,262.00	4,314.70	52.70	35.63	18.78 ₪
פרטי חשבון עבור תאריכים:						
777	פסגה	01/03/22	21/03/22	218.80	46.64	102.05 ₪
778	גבע	3,268.70	3,291.00	22.30	38.61	8.61 ₪
779	שפל	4,314.70	4,315.20	0.50	31.90	0.16 ₪

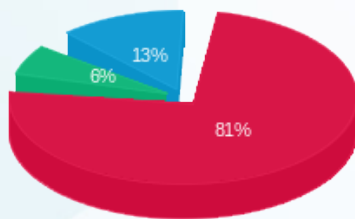
סה"כ לדייר:

פסגה	גבע	שפל	סה"כ	שיא ביקוש
235.30	22.60	53.20	311.10	11.94
117.86 ₪	8.78 ₪	18.94 ₪	145.58 ₪	

סה"כ צריכה  
סה"כ לתשלום

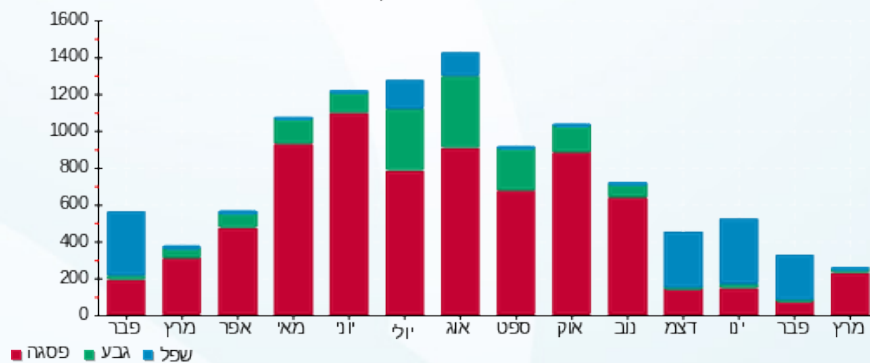
תעריף לפי תעו"ז במתח נמוך	תשלום קבוע	תשלום עבור גודל חיבור בKVA (3x100)	סה"כ	מע"מ 17.00%	סה"כ לתשלום	כולל מע"מ
214.45 ₪	16.57 ₪	376.60 ₪	64.02 ₪	440.62 ₪		

התפלגות חיוב בש"ח לפי תעו"ז



פסגה (117.86 ₪)  
גבע (8.78 ₪)  
שפל (18.94 ₪)

הסטוריית צריכה בקוט"ש



23/03/22 תאריך הפקה:  
 21/03/22 תאריך קריאה נוכחית:  
 22/02/22 תאריך קריאה קודמת:

שם דייר: אופנת גונג 1  
 שם אתר: מתחם I-way

**לקוח/ה נכבד/ה, אנו מתכבדים להגיש את חישוב צריכת החשמל לתקופה 21/03/22 - 22/02/22:**

**אופנת גונג - 1 - 15129245(3x100)**

סוג תעריף	סוג צריכה	קריאה קודמת	קריאה נוכחית	סה"כ צריכה בקוט"ש	מחיר לקוט"ש בא"ג	סה"כ לתשלום
פרטי חשבון עבור תאריכים:						
777	פסגה	22/02/22	28/02/22	244.50	95.84	234.33 ₪
778	גבע	66,498.30	66,546.60	48.30	57.97	28.00 ₪
779	שפל	147,776.10	148,307.60	531.50	35.63	189.37 ₪
פרטי חשבון עבור תאריכים:						
777	פסגה	156,282.30	159,131.50	2,849.20	46.64	1,328.87 ₪
778	גבע	66,546.60	67,749.70	1,203.10	38.61	464.52 ₪
779	שפל	148,307.60	149,846.70	1,539.10	31.90	490.97 ₪

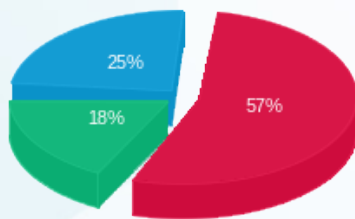
**סה"כ לדייר:**

פסגה	גבע	שפל	סה"כ	שיא ביקוש
3,093.70	1,251.40	2,070.60	6,415.70	53.94
₪ 1,563.20	₪ 492.52	₪ 680.35	₪ 2,736.06	

**סה"כ צריכה**  
**סה"כ לתשלום**

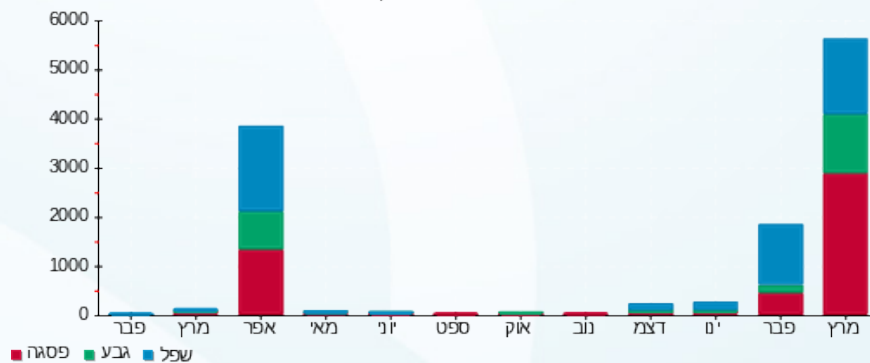
תעריף לפי תעו"ז במתח נמוך	תשלום קבוע	תשלום עבור גודל חיבור בKVA (3x100)	סה"כ	מע"מ 17.00%	סה"כ לתשלום	כולל מע"מ
	214.45 ₪					
	16.57 ₪					
	2,967.08 ₪					
	504.40 ₪					
	3,471.48 ₪					

התפלגות חיוב בש"ח לפי תעו"ז



פסגה (1,563.20 ₪)  
 גבע (492.52 ₪)  
 שפל (680.35 ₪)

הסטוריית צריכה בקוט"ש





23/03/22

תאריך הפקה:

שם דייר: אופנת גונג 2  
שם אתר: מתחם I-way

21/03/22

תאריך קריאה נוכחית:

22/02/22

תאריך קריאה קודמת:

לקוח/ה נכבד/ה, אנו מתכבדים להגיש את חישוב צריכת החשמל לתקופה 21/03/22 - 22/02/22:

אופנת גונג 2 - 9 - 15129245 (3x320)

סוג תעריף	סוג צריכה	קריאה קודמת	קריאה נוכחית	סה"כ צריכה בקוט"ש	מחיר לקוט"ש בא"ג	סה"כ לתשלום
פרטי חשבון עבור תאריכים:						
777	פסגה	22/02/22	28/02/22	1,339.20	95.84	1,283.49 ₪
778	גבע	54,164.00	54,615.20	451.20	57.97	261.56 ₪
779	שפל	122,997.20	126,746.00	3,748.80	35.63	1,335.70 ₪
פרטי חשבון עבור תאריכים:						
777	פסגה	133,825.20	143,592.00	9,766.80	46.64	4,555.24 ₪
778	גבע	54,615.20	57,577.20	2,962.00	38.61	1,143.63 ₪
779	שפל	126,746.00	129,966.40	3,220.40	31.90	1,027.31 ₪

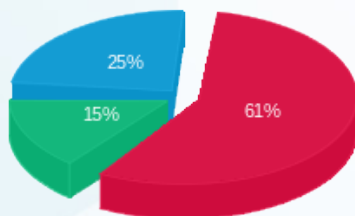
סה"כ לדייר:

פסגה	גבע	שפל	סה"כ	שיא ביקוש
11,106.00	3,413.20	6,969.20	21,488.40	170.28
₪ 5,838.72	₪ 1,405.19	₪ 2,363.01	₪ 9,606.92	

סה"כ צריכה  
סה"כ לתשלום

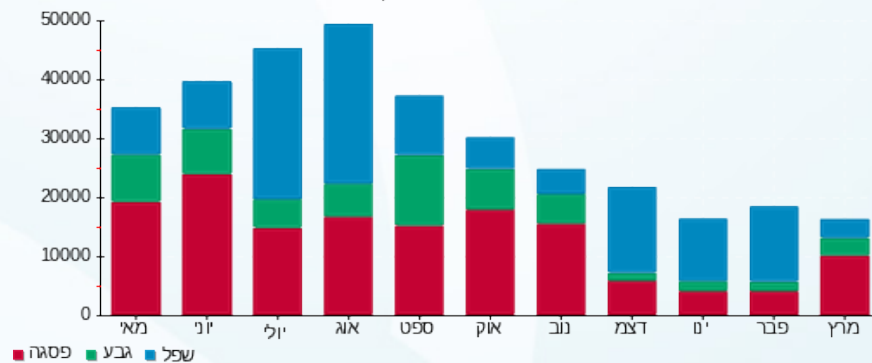
תעריף לפי תעו"ז במתח נמוך	תשלום קבוע	תשלום עבור גודל חיבור בKVA (3x320)	סה"כ	מע"מ 17.00%	סה"כ לתשלום	כולל מע"מ
	214.45 ₪					
	53.02 ₪					
	9,874.38 ₪					
	1,678.65 ₪					
	11,553.03 ₪					

התפלגות חיוב בש"ח לפי תעו"ז



פסגה (₪ 5,838.72) 15%  
גבע (₪ 1,405.19) 25%  
שפל (₪ 2,363.01) 61%

הסטוריית צריכה בקוט"ש



23/03/22 תאריך הפקה:  
 21/03/22 תאריך קריאה נוכחית:  
 22/02/22 תאריך קריאה קודמת:

שם דייר: ב.ל איי קופה בע"מ - חדש  
 שם אתר: מתחם I-way

לקוח/ה נכבד/ה, אנו מתכבדים להגיש את חישוב צריכת החשמל לתקופה 21/03/22 - 22/02/22:

ב.ל איי קופה בע"מ - 1 - 16254108(3x160)

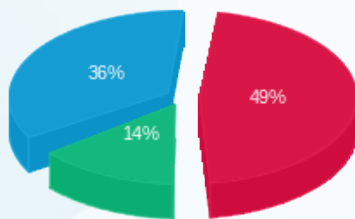
סוג תעריף	סוג צריכה	קריאה קודמת	קריאה נוכחית	סה"כ צריכה בקוט"ש	מחיר לקוט"ש בא"ג	סה"כ לתשלום
פרטי חשבון עבור תאריכים:						
777	פסגה	22/02/22	28/02/22	177.80	95.84	170.40 ₪
778	גבע	103,665.60	103,843.40	75.80	57.97	43.94 ₪
779	שפל	148,933.40	149,544.00	610.60	35.63	217.56 ₪
פרטי חשבון עבור תאריכים:						
777	פסגה	01/03/22	21/03/22	1,114.60	46.64	519.85 ₪
778	גבע	103,843.40	104,958.00	409.00	38.61	157.91 ₪
779	שפל	45,039.60	45,448.60	912.00	31.90	290.93 ₪

סה"כ לדייר:

שיא ביקוש	סה"כ	שפל	גבע	פסגה	סה"כ צריכה
22.21	3,299.80	1,522.60	484.80	1,292.40	סה"כ לתשלום
	1,400.59 ₪	508.48 ₪	201.86 ₪	690.25 ₪	

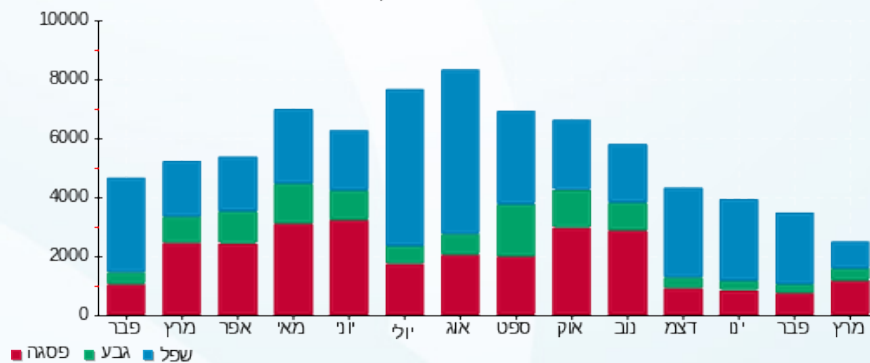
תעריף לפי תעו"ז במתח נמוך	תשלום קבוע	תשלום עבור גודל חיבור בKVA (3x160)	סה"כ	מע"מ 17.00%	סה"כ לתשלום	כולל מע"מ
214.45 ₪	26.51 ₪	1,641.55 ₪	279.06 ₪	1,920.62 ₪		

התפלגות חיוב בש"ח לפי תעו"ז



פסגה (690.25 ₪)  
 גבע (201.86 ₪)  
 שפל (508.48 ₪)

הסטוריית צריכה בקוט"ש





23/03/22

תאריך הפקדה:

שם דייר: ביטוח לאומי  
שם אתר: מתחם I-way

21/03/22

תאריך קריאה נוכחית:

22/02/22

תאריך קריאה קודמת:

לקוח/ה נכבד/ה, אנו מתכבדים להגיש את חישוב צריכת החשמל לתקופה 21/03/22 - 22/02/22:

ביטוח לאומי - 4 - 16226470 (3x125)

סוג תעריף	סוג צריכה	קריאה קודמת	קריאה נוכחית	סה"כ צריכה בקוט"ש	מחיר לקוט"ש בא"ג	סה"כ לתשלום
פרטי חשבון עבור תאריכים:						
777	פסגה	22/02/22	28/02/22	94.10	95.84	90.19 ₪
778	גבע	6,053.00	6,088.70	35.70	57.97	20.70 ₪
779	שפל	14,932.80	15,270.30	337.50	35.63	120.25 ₪
פרטי חשבון עבור תאריכים:						
777	פסגה	22,007.30	23,035.90	1,028.60	46.64	479.74 ₪
778	גבע	6,088.70	6,307.60	218.90	38.61	84.52 ₪
779	שפל	15,270.30	15,842.40	572.10	31.90	182.50 ₪

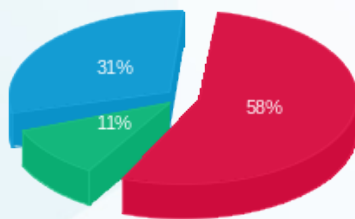
סה"כ לדייר:

פסגה	גבע	שפל	סה"כ	שיא ביקוש
1,122.70	254.60	909.60	2,286.90	20.74
₪ 569.92	₪ 105.21	₪ 302.75	₪ 977.89	

סה"כ צריכה  
סה"כ לתשלום

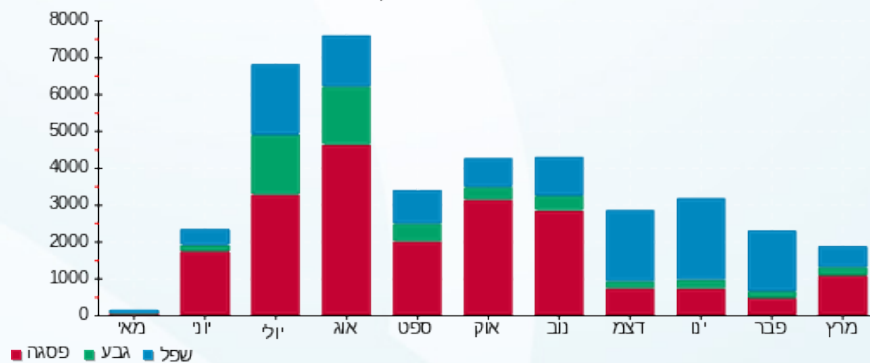
תעריף לפי תעו"ז במתח נמוך	תשלום קבוע	תשלום עבור גודל חיבור בKVA (3x125)	סה"כ	מע"מ 17.00%	סה"כ לתשלום	כולל מע"מ
	214.45 ₪					
	20.71 ₪					
	1,213.05 ₪					
	206.22 ₪					
					1,419.27 ₪	

התפלגות חיוב בש"ח לפי תעו"ז



פסגה (569.92 ₪)  
גבע (105.21 ₪)  
שפל (302.75 ₪)

הסטוריית צריכה בקוט"ש





23/03/22

תאריך הפקה:

שם דייר: בנק פועלים - עסקים

21/03/22

תאריך קריאה נוכחית:

שם אתר: מתחם I-way

22/02/22

תאריך קריאה קודמת:

לקוח/ה נכבד/ה, אנו מתכבדים להגיש את חישוב צריכת החשמל לתקופה 21/03/22 - 22/02/22:

בנק פועלים - עסקים - 1 - 17312865(3x250)

סוג תעריף	סוג צריכה	קריאה קודמת	קריאה נוכחית	סה"כ צריכה בקוט"ש	מחיר לקוט"ש בא"ג	סה"כ לתשלום
פרטי חשבון עבור תאריכים:						
777	פסגה	22/02/22	28/02/22	179.20	95.84	171.75 ₪
778	גבע	42,594.00	42,642.20	48.20	57.97	27.94 ₪
779	שפל	100,135.50	100,651.40	515.90	35.63	183.82 ₪
פרטי חשבון עבור תאריכים:						
777	פסגה	01/03/22	21/03/22	2,021.80	46.64	942.97 ₪
778	גבע	42,642.20	42,958.20	316.00	38.61	122.01 ₪
779	שפל	100,651.40	101,352.20	700.80	31.90	223.56 ₪

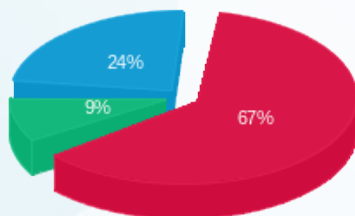
סה"כ לדייר:

פסגה	גבע	שפל	סה"כ	שיא ביקוש
2,201.00	364.20	1,216.70	3,781.90	70.24
1,114.71 ₪	149.95 ₪	407.37 ₪	1,672.03 ₪	

סה"כ צריכה  
סה"כ לתשלום

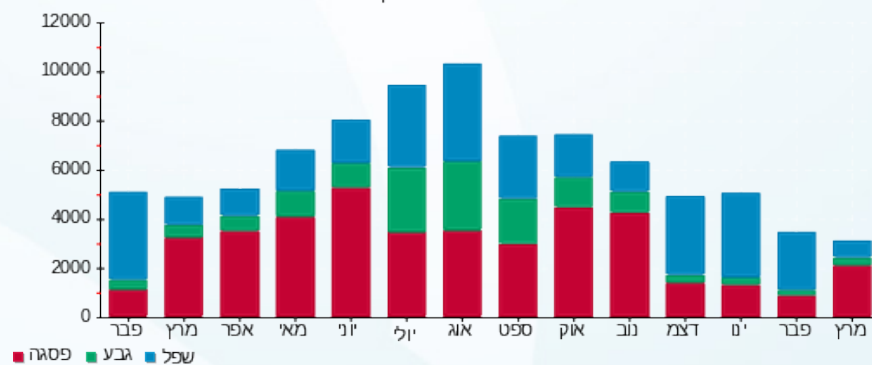
תעריף לפי תעו"ז במתח נמוך	תשלום קבוע	תשלום עבור גודל חיבור בKVA (3x250)	סה"כ	מע"מ 17.00%	סה"כ לתשלום	כולל מע"מ
214.45 ₪	41.42 ₪	1,927.90 ₪	327.74 ₪	2,255.64 ₪		

התפלגות חיוב בש"ח לפי תעו"ז



פסגה (1,114.71 ₪)  
גבע (149.95 ₪)  
שפל (407.37 ₪)

הסטוריית צריכה בקוט"ש





23/03/22

תאריך הפקה:

שם דייר: בנק פועלים - שרות

21/03/22

תאריך קריאה נוכחית:

שם אתר: מתחם I-way

22/02/22

תאריך קריאה קודמת:

לקוח/ה נכבד/ה, אנו מתכבדים להגיש את חישוב צריכת החשמל לתקופה 21/03/22 - 22/02/22:

בנק פועלים - שרות - 1 - 17312866(3x250)

סוג תעריף	סוג צריכה	קריאה קודמת	קריאה נוכחית	סה"כ צריכה בקוט"ש	מחיר לקוט"ש בא"ג	סה"כ לתשלום
פרטי חשבון עבור תאריכים:						
777	פסגה	22/02/22	28/02/22	150.50	95.84	144.24 ₪
778	גבע	30,235.90	30,300.80	64.90	57.97	37.62 ₪
779	שפל	73,339.90	73,966.20	626.30	35.63	223.15 ₪
פרטי חשבון עבור תאריכים:						
777	פסגה	01/03/22	21/03/22	1,856.00	46.64	865.64 ₪
778	גבע	30,300.80	30,713.40	412.60	38.61	159.30 ₪
779	שפל	73,966.20	74,961.40	995.20	31.90	317.47 ₪

סה"כ לדייר:

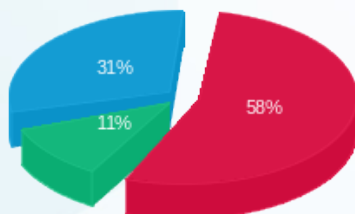
פסגה	גבע	שפל	סה"כ	שיא ביקוש
2,006.50	477.50	1,621.50	4,105.50	83.76
1,009.88 ₪	196.93 ₪	540.62 ₪	1,747.42 ₪	

סה"כ צריכה

סה"כ לתשלום

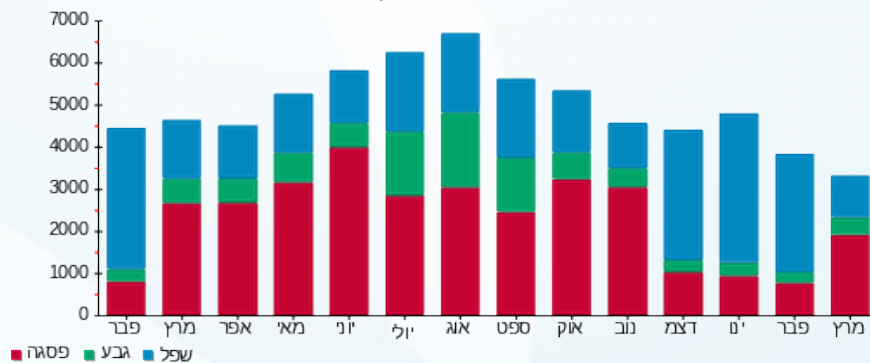
תעריף לפי תעו"ז במתח נמוך	תשלום קבוע	תשלום עבור גודל חיבור בKVA (3x250)	סה"כ	מע"מ 17.00%	סה"כ לתשלום	כולל מע"מ
	214.45 ₪	41.42 ₪	2,003.29 ₪	340.56 ₪	2,343.85 ₪	

התפלגות חיוב בש"ח לפי תעו"ז



פסגה (1,009.88 ₪)  
גבע (196.93 ₪)  
שפל (540.62 ₪)

הסטוריית צריכה בקוט"ש





23/03/22

תאריך הפקה:

שם דייר: ג'ונגל שלי יח' 109

21/03/22

תאריך קריאה נוכחי:

שם אתר: מתחם I-way

22/02/22

תאריך קריאה קודמת:

לקוח/ה נכבד/ה, אנו מתכבדים להגיש את חישוב צריכת החשמל לתקופה 21/03/22 - 22/02/22:

ג'ונגל שלי יח' 109 - 5 - 15114147 (3x63)

סוג תעריף	סוג צריכה	קריאה קודמת	קריאה נוכחית	סה"כ צריכה בקוט"ש	מחיר לקוט"ש בא"ג	סה"כ לתשלום
פרטי חשבון עבור תאריכים:						
777	פסגה	22/02/22	28/02/22	23.60	95.84	22.62 ₪
778	גבע	11,472.60	11,475.20	2.60	57.97	1.51 ₪
779	שפל	13,633.40	13,729.30	95.90	35.63	34.17 ₪
פרטי חשבון עבור תאריכים:						
777	פסגה	34,894.90	35,273.10	378.20	46.64	176.39 ₪
778	גבע	11,475.20	11,557.30	82.10	38.61	31.70 ₪
779	שפל	13,729.30	13,786.10	56.80	31.90	18.12 ₪

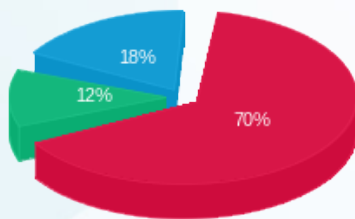
סה"כ לדייר:

פסגה	גבע	שפל	סה"כ	שיא ביקוש
401.80	84.70	152.70	639.20	6.15
199.01 ₪	33.21 ₪	52.29 ₪	284.51 ₪	

סה"כ צריכה  
סה"כ לתשלום

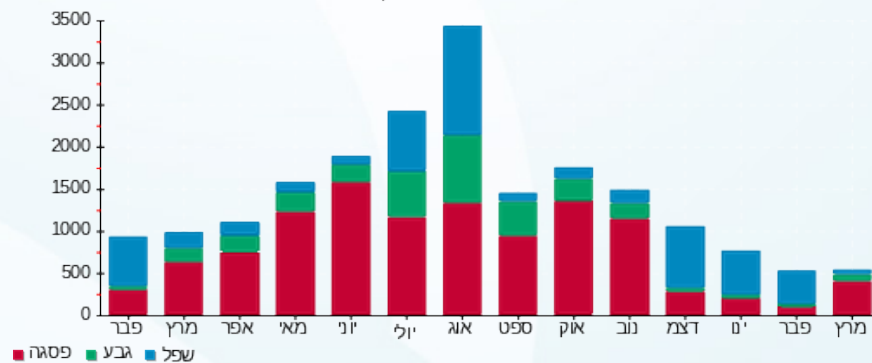
תעריף לפי תעו"ז במתח נמוך	תשלום קבוע	תשלום עבור גודל חיבור בKVA (3x63)	סה"כ	מע"מ 17.00%	סה"כ לתשלום	כולל מע"מ
	214.45 ₪	10.44 ₪	509.39 ₪	86.60 ₪	595.99 ₪	

התפלגות חיוב בש"ח לפי תעו"ז



פסגה (199.01 ₪)  
גבע (33.21 ₪)  
שפל (52.29 ₪)

הסטוריית צריכה בקוט"ש



23/03/22 תאריך הפקה:  
 21/03/22 תאריך קריאה נוכחית:  
 22/02/22 תאריך קריאה קודמת:

שם דייר: הסנה בית מרקחת (103)  
 שם אתר: מתחם I-way

לקוח/ה נכבד/ה, אנו מתכבדים להגיש את חישוב צריכת החשמל לתקופה 21/03/22 - 22/02/22:

הסנה בית מרקחת (103) - 1 - 15114147 (3x100)

סוג תעריף	סוג צריכה	קריאה קודמת	קריאה נוכחית	סה"כ צריכה בקוט"ש	מחיר לקוט"ש בא"ג	סה"כ לתשלום
פרטי חשבון עבור תאריכים:						
777	פסגה	22/02/22	28/02/22	28.60	95.84	27.41 ₪
778	גבע	2,391.90	402.30	52.40	57.97	30.38 ₪
779	שפל	766.20	1,136.00	369.80	35.63	131.76 ₪
פרטי חשבון עבור תאריכים:						
777	פסגה	01/03/22	21/03/22	241.50	46.64	112.64 ₪
778	גבע	2,420.50	451.90	49.60	38.61	19.15 ₪
779	שפל	1,136.00	1,252.50	116.50	31.90	37.16 ₪

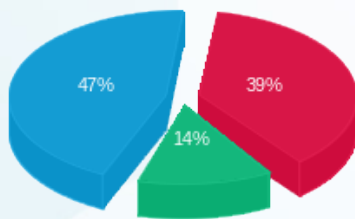
סה"כ לדייר:

פסגה	גבע	שפל	סה"כ	שיא ביקוש
270.10	102.00	486.30	858.40	20.35
140.05 ₪	49.53 ₪	168.92 ₪	358.50 ₪	

סה"כ צריכה  
 סה"כ לתשלום

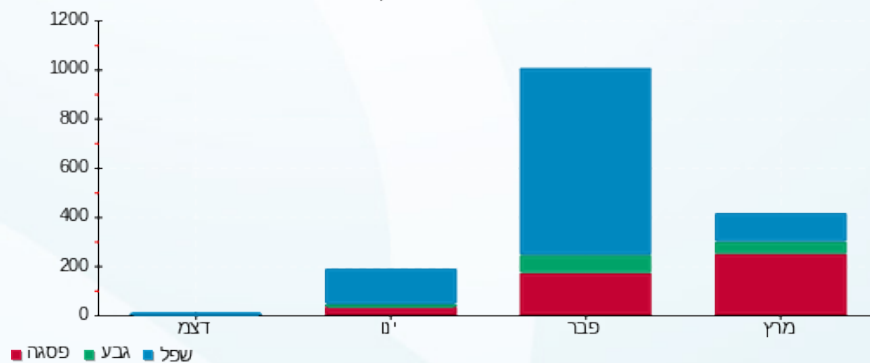
תעריף לפי תעו"ז במתח נמוך	תשלום קבוע	תשלום עבור גודל חיבור בKVA (3x100)	סה"כ	מע"מ 17.00%	סה"כ לתשלום	כולל מע"מ
	214.45 ₪	16.57 ₪	589.51 ₪	100.22 ₪	689.73 ₪	

התפלגות חיוב בש"ח לפי תעו"ז



פסגה (140.05 ₪)  
 גבע (49.53 ₪)  
 שפל (168.92 ₪)

הסטוריית צריכה בקוט"ש





23/03/22 תאריך הפקה:  
 21/03/22 תאריך קריאה נוכחית:  
 22/02/22 תאריך קריאה קודמת:

שם דייר: הפיראט האדום  
 שם אתר: מתחם I-way

לקוח/ה נכבד/ה, אנו מתכבדים להגיש את חישוב צריכת החשמל לתקופה 22/02/22 - 21/03/22:

**הפיראט האדום יח' 12 - 15114147(3x160) - 116A**

סוג תעריף	סוג צריכה	קריאה קודמת	קריאה נוכחית	סה"כ צריכה בקוט"ש	מחיר לקוט"ש בא"ג	סה"כ לתשלום
פרטי חשבון עבור תאריכים:						
777	פסגה	22/02/22	28/02/22	61.40	95.84	58.85 ₪
778	גבע	9,012.80	9,020.40	7.60	57.97	4.41 ₪
779	שפל	6,158.80	6,293.20	134.40	35.63	47.89 ₪
פרטי חשבון עבור תאריכים:						
777	פסגה	23,255.60	23,814.80	559.20	46.64	260.81 ₪
778	גבע	9,020.40	9,111.20	90.80	38.61	35.06 ₪
779	שפל	6,293.20	6,293.40	0.20	31.90	0.06 ₪

**הפיראט האדום 1 - 13 - 15114147(3x400)**

סוג תעריף	סוג צריכה	קריאה קודמת	קריאה נוכחית	סה"כ צריכה בקוט"ש	מחיר לקוט"ש בא"ג	סה"כ לתשלום
פרטי חשבון עבור תאריכים:						
777	פסגה	308,073.60	308,930.40	856.80	95.84	821.16 ₪
778	גבע	107,593.60	107,761.60	168.00	57.97	97.39 ₪
779	שפל	82,957.20	84,599.60	1,642.40	35.63	585.19 ₪
פרטי חשבון עבור תאריכים:						
777	פסגה	308,930.40	314,906.00	5,975.60	46.64	2,787.02 ₪
778	גבע	107,761.60	109,232.00	1,470.40	38.61	567.72 ₪
779	שפל	84,599.60	85,073.60	474.00	31.90	151.21 ₪

סה"כ לדייר:

פסגה	גבע	שפל	סה"כ	שיא ביקוש
7,453.00	1,736.80	2,251.00	11,440.80	126.37
₪ 3,927.83	₪ 704.57	₪ 784.34	₪ 5,416.75	

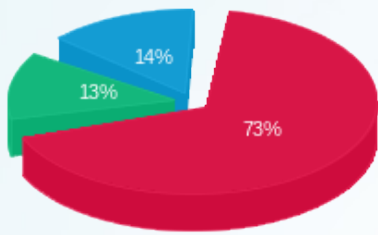
סה"כ צריכה  
 סה"כ לתשלום





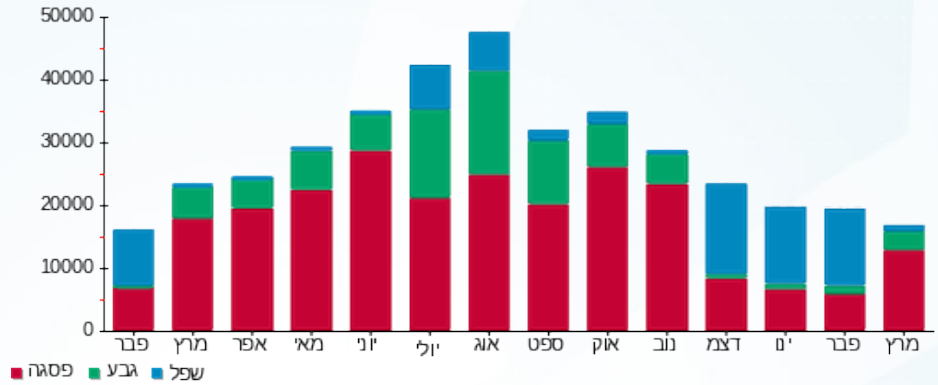
214.45 ₪	<b>תשלום קבוע</b> <b>תשלום עבור גודל חיבור ב-KVA (3x560)</b> <b>סה"כ</b> <b>מע"מ 17.00%</b>	תעריף לפי תעו"ז במתח נמוך
92.78 ₪		
5,723.98 ₪		
973.08 ₪		
6,697.06 ₪	<b>סה"כ לתשלום</b>	<b>כולל מע"מ</b>

התפלגות חיוב בש"ח לפי תעו"ז



■ פסגה (3,927.83 ₪)  
■ גבע (704.57 ₪)  
■ שפל (784.34 ₪)

הסטוריית צריכה בקוט"ש



23/03/22 תאריך הפקה:  
 21/03/22 תאריך קריאה נוכחית:  
 22/02/22 תאריך קריאה קודמת:

שם דייר: חלילית פ. גרינשפון ובניו בע"מ 1  
 שם אתר: מתחם I-way

**לקוח/ה נכבד/ה, אנו מתכבדים להגיש את חישוב צריכת החשמל לתקופה 21/03/22 - 22/02/22:**

חלילית פ. גרינשפון ובניו בע"מ - 1 - (3x100)20004384

סוג תעריף	סוג צריכה	קריאה קודמת	קריאה נוכחית	סה"כ צריכה בקוט"ש	מחיר לקוט"ש בא"ג	סה"כ לתשלום
פרטי חשבון עבור תאריכים:						
777	פסגה	22/02/22	28/02/22	116.00	95.84	111.17 ₪
778	גבע	7,161.10	7,189.80	28.70	57.97	16.64 ₪
779	שפל	10,115.60	10,425.80	310.20	35.63	110.52 ₪
פרטי חשבון עבור תאריכים:						
777	פסגה	18,920.20	19,821.40	901.20	46.64	420.32 ₪
778	גבע	7,189.80	7,389.00	199.20	38.61	76.91 ₪
779	שפל	10,425.80	10,776.60	350.80	31.90	111.91 ₪

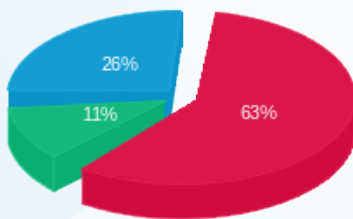
**סה"כ לדייר:**

פסגה	גבע	שפל	סה"כ	שיא ביקוש
1,017.20	227.90	661.00	1,906.10	23.18
₪ 531.49	₪ 93.55	₪ 222.43	₪ 847.47	

סה"כ צריכה  
 סה"כ לתשלום

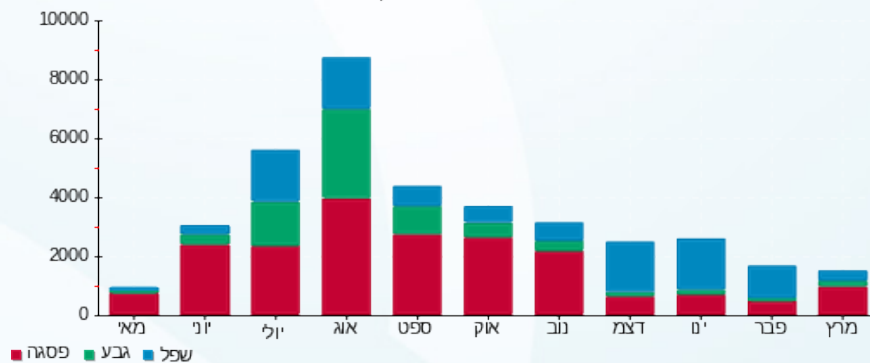
תעריף לפי תעו"ז במתח נמוך	תשלום קבוע	תשלום עבור גודל חיבור בKVA (3x100)	סה"כ	מע"מ 17.00%	סה"כ לתשלום	כולל מע"מ
	16.57 ₪		1,078.49 ₪	183.34 ₪	1,261.83 ₪	
	214.45 ₪					

התפלגות חיוב בש"ח לפי תעו"ז



פסגה (₪ 531.49)  
 גבע (₪ 93.55)  
 שפל (₪ 222.43)

הסטוריית צריכה בקוט"ש





23/03/22 תאריך הפקה:  
 21/03/22 תאריך קריאה נוכחית:  
 22/02/22 תאריך קריאה קודמת:

שם דייר: חלילית פ.גרינשפון ובניו בע"מ 2  
 שם אתר: מתחם I-way

לקוח/ה נכבד/ה, אנו מתכבדים להגיש את חישוב צריכת החשמל לתקופה 21/03/22 - 22/02/22:

חלילית פ.גרינשפון ובניו בע"מ 2 - 3 - 20004384 (3x100)

סוג תעריף	סוג צריכה	קריאה קודמת	קריאה נוכחית	סה"כ צריכה בקוט"ש	מחיר לקוט"ש בא"ג	סה"כ לתשלום
פרטי חשבון עבור תאריכים:						
777	פסגה	22/02/22	28/02/22	89.30	95.84	85.59 ₪
778	גבע	5,669.40	5,693.10	23.70	57.97	13.74 ₪
779	שפל	7,475.10	7,730.50	255.40	35.63	91.00 ₪
פרטי חשבון עבור תאריכים:						
777	פסגה	01/03/22	21/03/22	827.50	46.64	385.95 ₪
778	גבע	5,693.10	5,820.90	127.80	38.61	49.34 ₪
779	שפל	7,730.50	7,927.90	197.40	31.90	62.97 ₪

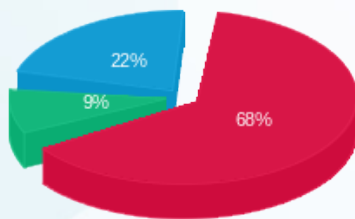
סה"כ לדייר:

פסגה	גבע	שפל	סה"כ	שיא ביקוש
916.80	151.50	452.80	1,521.10	22.34
₪ 471.53	₪ 63.08	₪ 153.97	₪ 688.58	

סה"כ צריכה  
סה"כ לתשלום

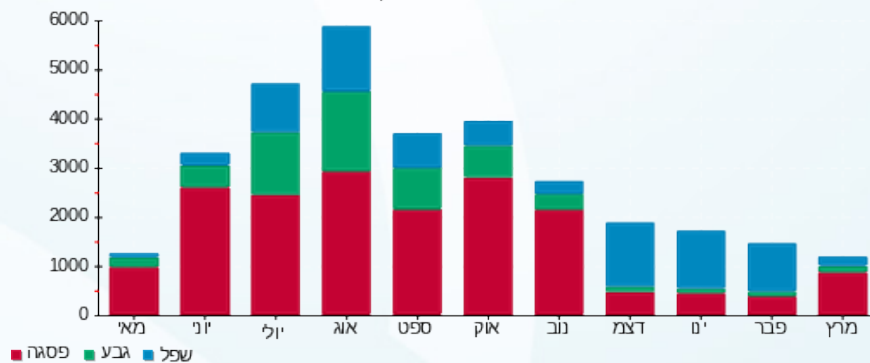
תעריף לפי תעו"ז במתח נמוך	תשלום קבוע	תשלום עבור גודל חיבור בKVA (3x100)	סה"כ	מע"מ 17.00%	סה"כ לתשלום	כולל מע"מ
214.45 ₪	16.57 ₪	919.60 ₪	156.33 ₪	1,075.93 ₪	1,075.93 ₪	

התפלגות חיוב בש"ח לפי תעו"ז



פסגה (471.53 ₪)  
 גבע (63.08 ₪)  
 שפל (153.97 ₪)

הסטוריית צריכה בקוט"ש





23/03/22

תאריך הפקדה:

שם דייר: מירי בן שושן  
שם אתר: מתחם I-way

21/03/22

תאריך קריאה נוכחית:

22/02/22

תאריך קריאה קודמת:

לקוח/ה נכבד/ה, אנו מתכבדים להגיש את חישוב צריכת החשמל לתקופה 21/03/22 - 22/02/22:

מירי בן שושן - 14 - (3x160)16226470

סוג תעריף	סוג צריכה	קריאה קודמת	קריאה נוכחית	סה"כ צריכה בקוט"ש	מחיר לקוט"ש בא"ג	סה"כ לתשלום
פרטי חשבון עבור תאריכים:						
777	פסגה	22/02/22	28/02/22	0.00	95.84	0.00 ₪
778	גבע	950.20	950.20	0.00	57.97	0.00 ₪
779	שפל	1,184.80	1,189.60	4.80	35.63	1.71 ₪
פרטי חשבון עבור תאריכים:						
777	פסגה	4,958.40	4,976.20	17.80	46.64	8.30 ₪
778	גבע	950.20	950.20	0.00	38.61	0.00 ₪
779	שפל	1,189.60	1,190.20	0.60	31.90	0.19 ₪

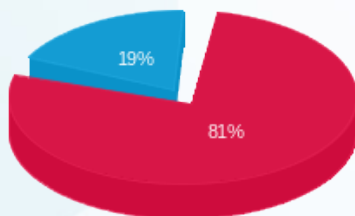
סה"כ לדייר:

פסגה	גבע	שפל	סה"כ	שיא ביקוש
17.80	0.00	5.40	23.20	11.45
₪ 8.30	₪ 0.00	₪ 1.90	₪ 10.20	

סה"כ צריכה  
סה"כ לתשלום

תעריף לפי תעו"ז במתח נמוך	תשלום קבוע	תשלום עבור גודל חיבור בKVA (3x160)	סה"כ	מע"מ 17.00%	סה"כ לתשלום	כולל מע"מ
	₪ 214.45					
	₪ 26.51					
	₪ 251.16					
	₪ 42.70					
	₪ 293.86					

התפלגות חיוב בש"ח לפי תעו"ז



פסגה (₪ 8.30)  
גבע (₪ 0.00)  
שפל (₪ 1.90)

הסטוריית צריכה בקוט"ש







23/03/22

תאריך הפקה:

שם דייר: משרד הרישוי  
שם אתר: מתחם I-way

21/03/22

תאריך קריאה נוכחית:

22/02/22

תאריך קריאה קודמת:

לקוח/ה נכבד/ה, אנו מתכבדים להגיש את חישוב צריכת החשמל לתקופה 21/03/22 - 22/02/22:

משרד הרישוי - 1 - 17312763(3x630)

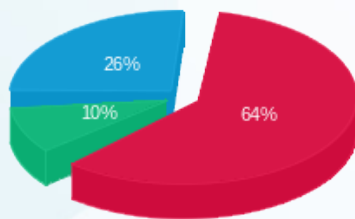
סוג תעריף	סוג צריכה	קריאה קודמת	קריאה נוכחית	סה"כ צריכה בקוט"ש	מחיר לקוט"ש בא"ג	סה"כ לתשלום
פרטי חשבון עבור תאריכים:						
777	פסגה	22/02/22	28/02/22	160.80	95.84	154.11 ₪
778	גבע	25,891.30	26,007.30	116.00	57.97	67.25 ₪
779	שפל	52,750.60	53,492.30	741.70	35.63	264.27 ₪
פרטי חשבון עבור תאריכים:						
777	פסגה	87,542.90	90,516.70	2,973.80	46.64	1,386.98 ₪
778	גבע	26,007.30	26,427.30	420.00	38.61	162.16 ₪
779	שפל	53,492.30	54,647.80	1,155.50	31.90	368.60 ₪

סה"כ לדייר:

שיא ביקוש	סה"כ	שפל	גבע	פסגה	סה"כ צריכה
117.24	5,567.80	1,897.20	536.00	3,134.60	סה"כ לתשלום
	2,403.37 ₪	632.87 ₪	229.41 ₪	1,541.09 ₪	

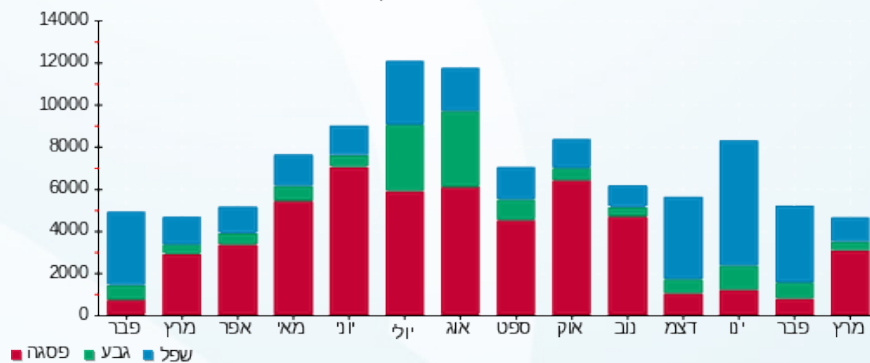
תעריף לפי תעו"ז במתח נמוך	תשלום קבוע	תשלום עבור גודל חיבור בKVA (3x630)	סה"כ	מע"מ 17.00%	סה"כ לתשלום	כולל מע"מ
214.45 ₪	104.38 ₪	2,722.20 ₪	462.77 ₪	3,184.97 ₪		

התפלגות חיוב בש"ח לפי תעו"ז



פסגה (1,541.09 ₪)  
גבע (229.41 ₪)  
שפל (632.87 ₪)

הסטוריית צריכה בקוט"ש





23/03/22

תאריך הפקה:

שם דייר: משרד לשיקום האסיר

21/03/22

תאריך קריאה נוכחית:

שם אתר: מתחם I-way

22/02/22

תאריך קריאה קודמת:

לקוח/ה נכבד/ה, אנו מתכבדים להגיש את חישוב צריכת החשמל לתקופה 21/03/22 - 22/02/22:

משרד לשיקום האסיר - 1 - 18110022(3x200)

סוג תעריף	סוג צריכה	קריאה קודמת	קריאה נוכחית	סה"כ צריכה בקוט"ש	מחיר לקוט"ש בא"ג	סה"כ לתשלום
פרטי חשבון עבור תאריכים:						
777	פסגה	22/02/22	28/02/22	65.30	95.84	9,827.90
778	גבע	3,907.20	3,948.20	41.00	57.97	9,762.60
779	שפל	10,736.30	11,055.50	319.20	35.63	3,948.20
פרטי חשבון עבור תאריכים:						
777	פסגה	01/03/22	21/03/22	1,098.50	46.64	10,926.40
778	גבע	3,948.20	4,140.10	191.90	38.61	9,827.90
779	שפל	11,055.50	11,622.10	566.60	31.90	3,948.20

סה"כ לדייר:

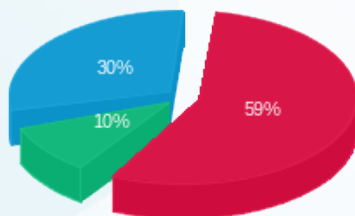
פסגה	גבע	שפל	סה"כ	שיא ביקוש
1,163.80	232.90	885.80	2,282.50	61.48
574.92 ₪	97.86 ₪	294.48 ₪	967.26 ₪	

סה"כ צריכה

סה"כ לתשלום

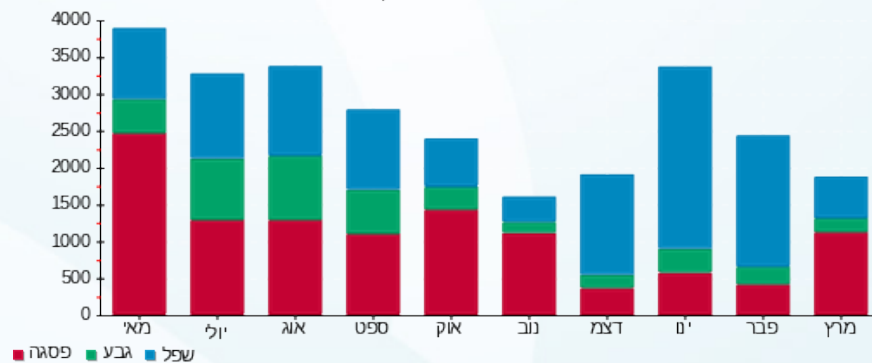
תעריף לפי תעו"ז במתח נמוך	תשלום קבוע	תשלום עבור גודל חיבור בKVA (3x200)	סה"כ	מע"מ 17.00%	סה"כ לתשלום	כולל מע"מ
214.45 ₪						
33.14 ₪						
1,214.85 ₪						
206.52 ₪						
1,421.37 ₪						

התפלגות חיוב בש"ח לפי תעו"ז



פסגה (574.92 ₪) 59%  
 גבע (97.86 ₪) 10%  
 שפל (294.48 ₪) 30%

הסטוריית צריכה בקוט"ש





23/03/22

תאריך הפקה:

שם דייר: משרדי משטרה

21/03/22

תאריך קריאה נוכחית:

שם אתר: מתחם I-way

22/02/22

תאריך קריאה קודמת:

לקוח/ה נכבד/ה, אנו מתכבדים להגיש את חישוב צריכת החשמל לתקופה 21/03/22 - 22/02/22:

משרדי משטרה - 1 - 17312640(3x160)

סוג תעריף	סוג צריכה	קריאה קודמת	קריאה נוכחית	סה"כ צריכה בקוט"ש	מחיר לקוט"ש בא"ג	סה"כ לתשלום
פרטי חשבון עבור תאריכים:						
777	פסגה	22/02/22	28/02/22	160.40	95.84	153.73 ₪
778	גבע	25,916.70	25,993.10	76.40	57.97	44.29 ₪
779	שפל	68,623.70	69,257.90	634.20	35.63	225.97 ₪
פרטי חשבון עבור תאריכים:						
777	פסגה	60,209.90	62,396.50	2,186.60	46.64	1,019.83 ₪
778	גבע	25,993.10	26,628.60	635.50	38.61	245.37 ₪
779	שפל	69,257.90	70,660.80	1,402.90	31.90	447.53 ₪

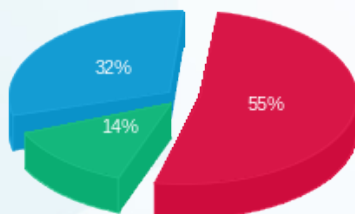
סה"כ לדייר:

שיא ביקוש	סה"כ	שפל	גבע	פסגה
90.64	5,096.00	2,037.10	711.90	2,347.00
	2,136.70 ₪	673.49 ₪	289.66 ₪	1,173.56 ₪

סה"כ צריכה  
סה"כ לתשלום

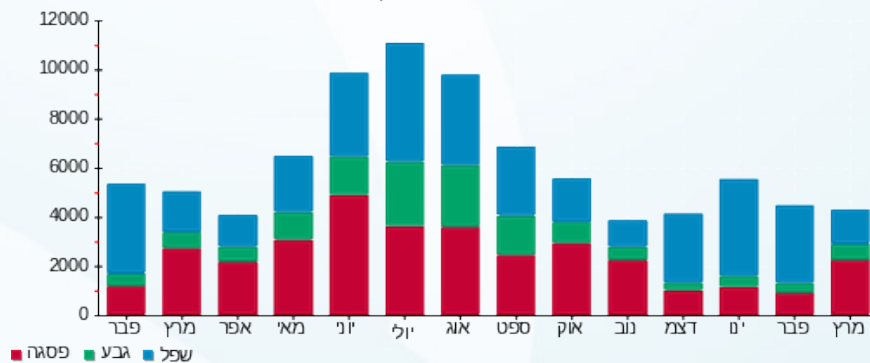
תעריף לפי תעו"ז במתח נמוך	תשלום קבוע	תשלום עבור גודל חיבור בKVA (3x160)	סה"כ	מע"מ 17.00%	סה"כ לתשלום	כולל מע"מ
214.45 ₪	26.51 ₪	2,377.66 ₪	404.20 ₪	2,781.86 ₪	2,781.86 ₪	

התפלגות חיוב בש"ח לפי תעו"ז



פסגה (1,173.56 ₪)  
גבע (289.66 ₪)  
שפל (673.49 ₪)

הסטוריית צריכה בקוט"ש



23/03/22 תאריך הפקה:  
 21/03/22 תאריך קריאה נוכחית:  
 22/02/22 תאריך קריאה קודמת:

שם דייר: משרדי רווחה  
 שם אתר: מתחם I-way

לקוח/ה נכבד/ה, אנו מתכבדים להגיש את חישוב צריכת החשמל לתקופה 21/03/22 - 22/02/22:

משרדי רווחה - 1 - 17312639 (3x125)

סוג תעריף	סוג צריכה	קריאה קודמת	קריאה נוכחית	סה"כ צריכה בקוט"ש	מחיר לקוט"ש בא"ג	סה"כ לתשלום
פרטי חשבון עבור תאריכים:						
777	פסגה	22/02/22	28/02/22	49.80	95.84	47.73 ₪
778	גבע	12,459.80	12,506.10	46.30	57.97	26.84 ₪
779	שפל	30,809.20	31,126.50	317.30	35.63	113.05 ₪
פרטי חשבון עבור תאריכים:						
777	פסגה	01/03/22	21/03/22	1,077.00	46.64	502.31 ₪
778	גבע	12,506.10	12,715.80	209.70	38.61	80.97 ₪
779	שפל	31,126.50	31,683.10	556.60	31.90	177.56 ₪

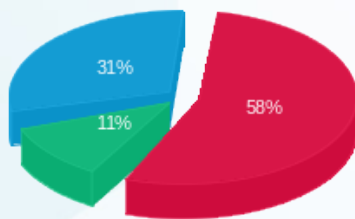
סה"כ לדייר:

פסגה	גבע	שפל	סה"כ	שיא ביקוש
1,126.80	256.00	873.90	2,256.70	57.34
₪ 550.04	₪ 107.81	₪ 290.61	₪ 948.46	

סה"כ צריכה  
 סה"כ לתשלום

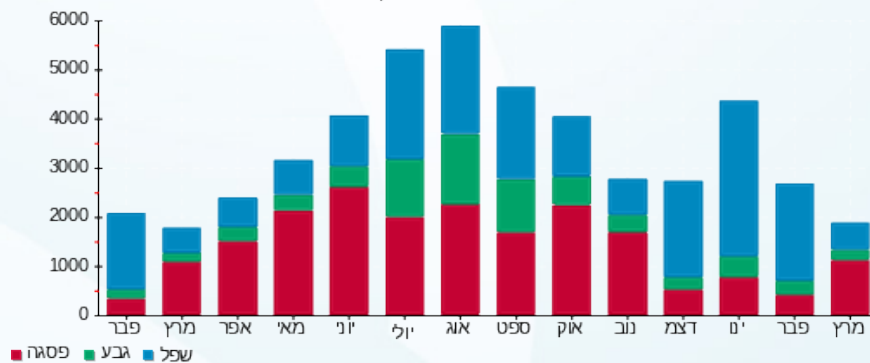
תעריף לפי תעו"ז במתח נמוך	תשלום קבוע	תשלום עבור גודל חיבור בKVA (3x125)	סה"כ	מע"מ 17.00%	סה"כ לתשלום	כולל מע"מ
	214.45 ₪	20.71 ₪	1,183.62 ₪	201.21 ₪	1,384.83 ₪	

התפלגות חיוב בש"ח לפי תעו"ז



פסגה (550.04 ₪)  
 גבע (107.81 ₪)  
 שפל (290.61 ₪)

הסטוריית צריכה בקוט"ש





23/03/22

תאריך הפקה:

שם דייר: סטודיו סי  
שם אתר: מתחם I-way

21/03/22

תאריך קריאה נוכחית:

22/02/22

תאריך קריאה קודמת:

לקוח/ה נכבד/ה, אנו מתכבדים להגיש את חישוב צריכת החשמל לתקופה 21/03/22 - 22/02/22:

סטודיו סי - 1 - 16226470(3x100)

סוג תעריף	סוג צריכה	קריאה קודמת	קריאה נוכחית	סה"כ צריכה בקוט"ש	מחיר לקוט"ש בא"ג	סה"כ לתשלום
פרטי חשבון עבור תאריכים:						
777	פסגה	22/02/22	28/02/22	0.00	95.84	0.00 ₪
778	גבע	29,110.20	29,110.20	0.00	57.97	0.00 ₪
779	שפל	20,691.30	20,691.30	0.00	35.63	0.00 ₪
פרטי חשבון עבור תאריכים:						
777	פסגה	01/03/22	21/03/22	0.00	46.64	0.00 ₪
778	גבע	29,110.20	29,110.20	0.00	38.61	0.00 ₪
779	שפל	20,691.30	20,691.30	0.00	31.90	0.00 ₪

סה"כ לדייר:

פסגה	גבע	שפל	סה"כ	שיא ביקוש
0.00	0.00	0.00	0.00	
0.00 ₪	0.00 ₪	0.00 ₪	0.00 ₪	

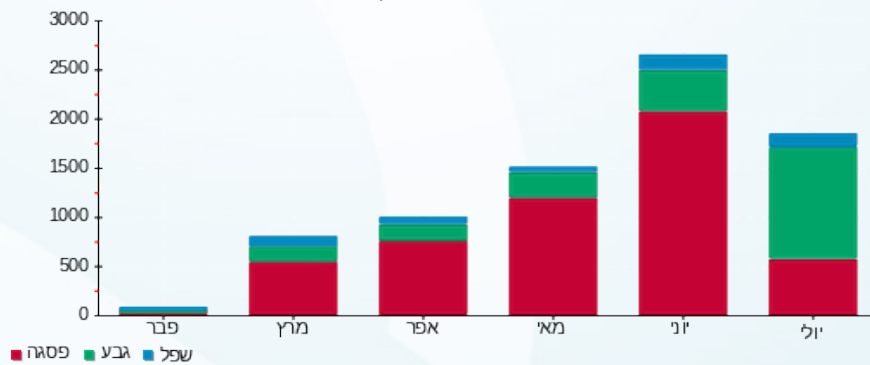
סה"כ צריכה  
סה"כ לתשלום

תעריף לפי תעו"ז במתח נמוך	תשלום קבוע	תשלום עבור גודל חיבור בKVA (3x100)	סה"כ	מע"מ 17.00%	סה"כ לתשלום	כולל מע"מ
	16.57 ₪	231.02 ₪	214.45 ₪	39.27 ₪	270.29 ₪	270.29 ₪

התפלגות חיוב בש"ח לפי תעו"ז

פסגה (0.00 ₪)  
גבע (0.00 ₪)  
שפל (0.00 ₪)

הסטוריית צריכה בקוט"ש



23/03/22 תאריך הפקה:  
 21/03/22 תאריך קריאה נוכחית:  
 22/02/22 תאריך קריאה קודמת:

שם דייר: סטופ מרקט  
 שם אתר: מתחם I-way

לקוח/ה נכבד/ה, אנו מתכבדים להגיש את חישוב צריכת החשמל לתקופה 21/03/22 - 22/02/22:

סטופ מרקט - מפסק ראשי שניאי 1 - 14152655 (3x2500)

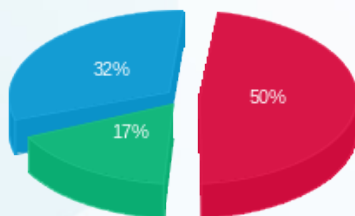
סוג תעריף	סוג צריכה	קריאה קודמת	קריאה נוכחית	סה"כ צריכה בקוט"ש	מחיר לקוט"ש בא"ג	סה"כ לתשלום
פרטי חשבון עבור תאריכים:						
777	פסגה	22/02/22	28/02/22	6,655.00	95.84	6,378.15 ₪
778	גבע	2,404,526.02	2,407,948.12	3,422.10	57.97	1,983.79 ₪
779	שפל	5,508,814.20	5,532,223.20	23,409.00	35.63	8,340.63 ₪
פרטי חשבון עבור תאריכים:						
777	פסגה	01/03/22	21/03/22	49,013.90	46.64	22,860.08 ₪
778	גבע	2,407,948.12	2,429,178.02	21,229.90	38.61	8,196.86 ₪
779	שפל	5,532,223.20	5,565,415.20	33,192.00	31.90	10,588.25 ₪

סה"כ לדייר:

שיא ביקוש	סה"כ	שפל	גבע	פסגה	סה"כ צריכה
	136,921.90	56,601.00	24,652.00	55,668.90	סה"כ לתשלום
	58,347.77 ₪	18,928.87 ₪	10,180.66 ₪	29,238.23 ₪	

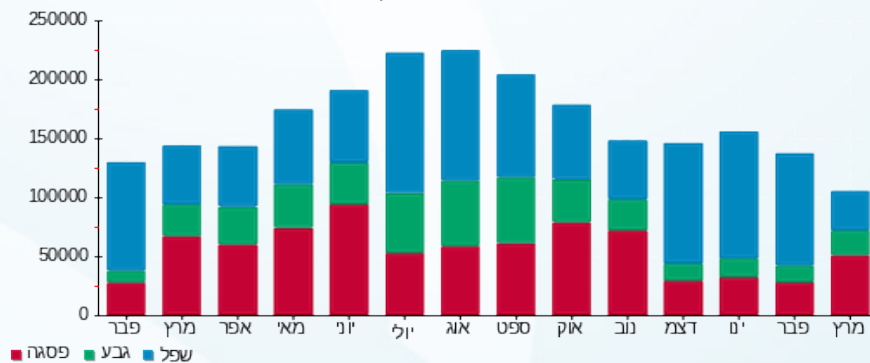
תעריף לפי תעו"ז במתח נמוך	תשלום קבוע	תשלום עבור גודל חיבור בKVA (3x2500)	סה"כ	מע"מ 17.00%	סה"כ לתשלום	כולל מע"מ
214.45 ₪						
414.19 ₪						
58,976.40 ₪						
10,025.99 ₪						
69,002.39 ₪						

התפלגות חיוב בש"ח לפי תעו"ז



פסגה (29,238.23 ₪) 17%  
 גבע (10,180.66 ₪) 32%  
 שפל (18,928.87 ₪) 50%

הסטוריית צריכה בקוט"ש





23/03/22

תאריך הפקה:

שם דייר: ספייס בנייה ויזמות בע"מ

21/03/22

תאריך קריאה נוכחית:

שם אתר: מתחם I-way

22/02/22

תאריך קריאה קודמת:

לקוח/ה נכבד/ה, אנו מתכבדים להגיש את חישוב צריכת החשמל לתקופה 21/03/22 - 22/02/22:

ספייס בנייה ויזמות בע"מ - 2 - 20004384(3x100)

סוג תעריף	סוג צריכה	קריאה קודמת	קריאה נוכחית	סה"כ צריכה בקוט"ש	מחיר לקוט"ש בא"ג	סה"כ לתשלום
פרטי חשבון עבור תאריכים:						
777	פסגה	22/02/22	28/02/22	321.00	95.84	307.65 ₪
778	גבע	8,682.00	8,764.80	82.80	57.97	48.00 ₪
779	שפל	19,235.20	20,111.20	876.00	35.63	312.12 ₪
פרטי חשבון עבור תאריכים:						
777	פסגה	28,502.00	30,509.40	2,007.40	46.64	936.25 ₪
778	גבע	8,764.80	9,282.20	517.40	38.61	199.77 ₪
779	שפל	20,111.20	21,169.70	1,058.50	31.90	337.66 ₪

סה"כ לדייר:

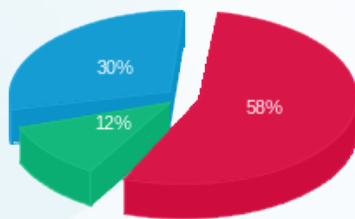
פסגה	גבע	שפל	סה"כ	שיא ביקוש
2,328.40	600.20	1,934.50	4,863.10	38.26
₪ 1,243.90	₪ 247.77	₪ 649.78	₪ 2,141.45	

סה"כ צריכה

סה"כ לתשלום

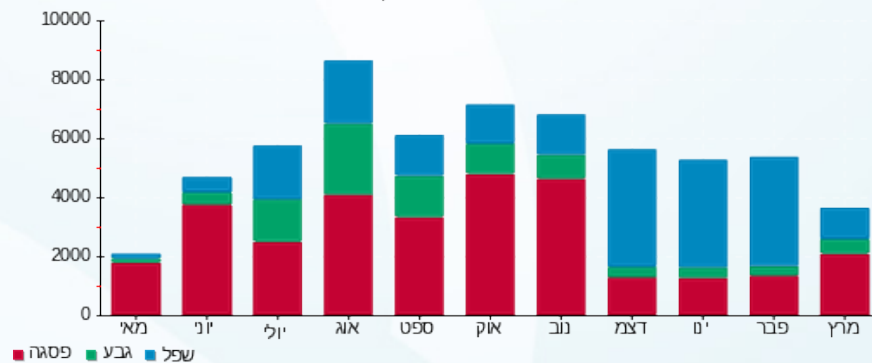
תעריף לפי תעו"ז במתח נמוך	תשלום קבוע	תשלום עבור גודל חיבור בKVA (3x100)	סה"כ	מע"מ 17.00%	סה"כ לתשלום	כולל מע"מ
214.45 ₪	16.57 ₪	2,372.46 ₪	403.32 ₪	2,775.78 ₪	2,775.78 ₪	

התפלגות חיוב בש"ח לפי תעו"ז



פסגה (1,243.90 ₪)  
גבע (247.77 ₪)  
שפל (649.78 ₪)

הסטוריית צריכה בקוט"ש



23/03/22 תאריך הפקה:  
 21/03/22 תאריך קריאה נוכחית:  
 22/02/22 תאריך קריאה קודמת:

שם דייר: עו"ד פואד יח' 205  
 שם אתר: מתחם I-way

לקוח/ה נכבד/ה, אנו מתכבדים להגיש את חישוב צריכת החשמל לתקופה 21/03/22 - 22/02/22:

עו"ד פואד יח' 205 - 2 - 16226470 (3x100)

סוג תעריף	סוג צריכה	קריאה קודמת	קריאה נוכחית	סה"כ צריכה בקוט"ש	מחיר לקוט"ש בא"ג	סה"כ לתשלום
פרטי חשבון עבור תאריכים:						
777	פסגה	22/02/22	28/02/22	11.00	95.84	10.54 ₪
778	גבע	9,198.50	9,201.90	3.40	57.97	1.97 ₪
779	שפל	12,018.40	12,077.70	59.30	35.63	21.13 ₪
פרטי חשבון עבור תאריכים:						
777	פסגה	01/03/22	21/03/22	372.50	46.64	173.73 ₪
778	גבע	9,201.90	9,230.20	28.30	38.61	10.93 ₪
779	שפל	12,077.70	12,164.20	86.50	31.90	27.59 ₪

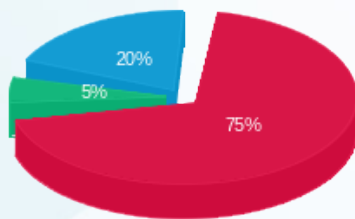
סה"כ לדייר:

פסגה	גבע	שפל	סה"כ	שיא ביקוש
383.50	31.70	145.80	561.00	19.15
184.28 ₪	12.90 ₪	48.72 ₪	245.90 ₪	

סה"כ צריכה  
 סה"כ לתשלום

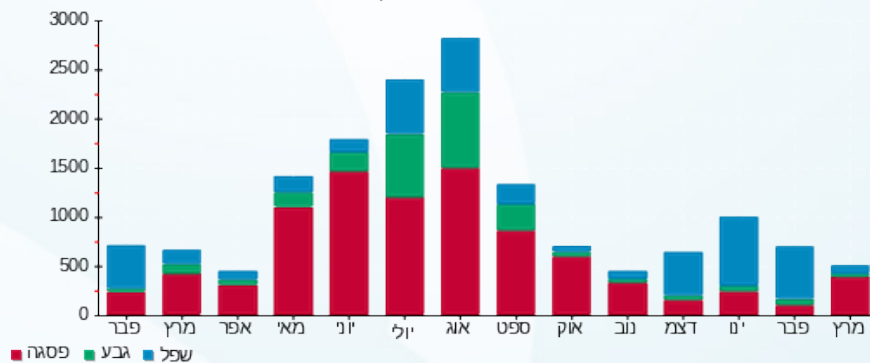
תעריף לפי תעו"ז במתח נמוך	תשלום קבוע	תשלום עבור גודל חיבור בKVA (3x100)	סה"כ	מע"מ 17.00%	סה"כ לתשלום
214.45 ₪	16.57 ₪	476.91 ₪	81.08 ₪	557.99 ₪	כולל מע"מ

התפלגות חיוב בש"ח לפי תעו"ז



פסגה (184.28 ₪)  
 גבע (12.90 ₪)  
 שפל (48.72 ₪)

הסטוריית צריכה בקוט"ש





23/03/22 תאריך הפקה:  
 21/03/22 תאריך קריאה נוכחית:  
 22/02/22 תאריך קריאה קודמת:

**שם דייר:** ציבורי חברת ניהול היי וואי  
**שם אתר:** מתחם I-way

**לקוח/ה נכבד/ה, אנו מתכבדים להגיש את חישוב צריכת החשמל לתקופה 21/03/22 - 22/02/22:**

**מפסק ראשי שנאי 3 - 1 - 14158912 (3x2500)**

סוג תעריף	סוג צריכה	קריאה קודמת	קריאה נוכחית	סה"כ צריכה בקוט"ש	מחיר לקוט"ש בא"ג	סה"כ לתשלום
פרטי חשבון עבור תאריכים:						
		22/02/22	28/02/22			
777	פסגה	1,201,250.10	1,201,250.10	0.00	95.84	0.00 ₪
778	גבע	552,140.30	552,140.30	0.00	57.97	0.00 ₪
779	שפל	984,379.50	984,379.50	0.00	35.63	0.00 ₪
פרטי חשבון עבור תאריכים:						
		01/03/22	21/03/22			
777	פסגה	1,201,250.10	1,201,250.10	0.00	46.64	0.00 ₪
778	גבע	552,140.30	552,140.30	0.00	38.61	0.00 ₪
779	שפל	984,379.50	984,379.50	0.00	31.90	0.00 ₪

**מפסק ראשי שנאי 4 - 1 - 15112890 (3x2500)**

סוג תעריף	סוג צריכה	קריאה קודמת	קריאה נוכחית	סה"כ צריכה בקוט"ש	מחיר לקוט"ש בא"ג	סה"כ לתשלום
פרטי חשבון עבור תאריכים:						
		22/02/22	28/02/22			
777	פסגה	2,394,338.60	2,399,552.00	5,213.40	95.84	4,996.52 ₪
778	גבע	926,642.11	929,351.81	2,709.70	57.97	1,570.81 ₪
779	שפל	1,852,491.96	1,869,458.06	16,966.10	35.63	6,045.02 ₪
פרטי חשבון עבור תאריכים:						
		01/03/22	21/03/22			
777	פסגה	2,399,552.00	2,447,452.40	47,900.40	46.64	22,340.75 ₪
778	גבע	929,351.81	941,885.01	12,533.20	38.61	4,839.07 ₪
779	שפל	1,869,458.06	1,888,590.16	19,132.10	31.90	6,103.14 ₪

**הסנה בית מרקחת (103) - 1 - 15114147 (3x100)**

סוג תעריף	סוג צריכה	קריאה קודמת	קריאה נוכחית	סה"כ צריכה בקוט"ש	מחיר לקוט"ש בא"ג	סה"כ לתשלום
פרטי חשבון עבור תאריכים:						
		22/02/22	28/02/22			
777	פסגה	2,391.90	2,420.50	-28.60	95.84	-27.41 ₪
778	גבע	349.90	402.30	-52.40	57.97	-30.38 ₪
779	שפל	766.20	1,136.00	-369.80	35.63	-131.76 ₪
פרטי חשבון עבור תאריכים:						
		01/03/22	21/03/22			





הסנה בית מרקחת (103) - 1 - 15114147(3x100)

סוג תעריף	סוג צריכה	קריאה קודמת	קריאה נוכחית	סה"כ צריכה בקוט"ש	מחיר לקוט"ש בא"ג	סה"כ לתשלום
777	פסגה	2,420.50	2,662.00	-241.50	46.64	₪ -112.64
778	גבע	402.30	451.90	-49.60	38.61	₪ -19.15
779	שפל	1,136.00	1,252.50	-116.50	31.90	₪ -37.16

K.S.P - (3x63)15114147 - 2

סוג תעריף	סוג צריכה	קריאה קודמת	קריאה נוכחית	סה"כ צריכה בקוט"ש	מחיר לקוט"ש בא"ג	סה"כ לתשלום
פרטי חשבון עבור תאריכים:						
		22/02/22	28/02/22			
777	פסגה	50,045.80	50,111.30	-65.50	95.84	₪ -62.78
778	גבע	13,633.90	13,648.30	-14.40	57.97	₪ -8.35
779	שפל	23,090.90	23,295.00	-204.10	35.63	₪ -72.72
פרטי חשבון עבור תאריכים:						
		01/03/22	21/03/22			
777	פסגה	50,111.30	50,714.40	-603.10	46.64	₪ -281.29
778	גבע	13,648.30	13,763.30	-115.00	38.61	₪ -44.40
779	שפל	23,295.00	23,414.90	-119.90	31.90	₪ -38.25

אופטיק אילן יח' 107 - 3 - 15114147(3x100)

סוג תעריף	סוג צריכה	קריאה קודמת	קריאה נוכחית	סה"כ צריכה בקוט"ש	מחיר לקוט"ש בא"ג	סה"כ לתשלום
פרטי חשבון עבור תאריכים:						
		22/02/22	28/02/22			
777	פסגה	13,441.00	13,457.50	-16.50	95.84	₪ -15.81
778	גבע	3,268.40	3,268.70	-0.30	57.97	₪ -0.17
779	שפל	4,262.00	4,314.70	-52.70	35.63	₪ -18.78
פרטי חשבון עבור תאריכים:						
		01/03/22	21/03/22			
777	פסגה	13,457.50	13,676.30	-218.80	46.64	₪ -102.05
778	גבע	3,268.70	3,291.00	-22.30	38.61	₪ -8.61
779	שפל	4,314.70	4,315.20	-0.50	31.90	₪ -0.16

ב'ונגל שלי יח' 109 - 5 - 15114147(3x63)

סוג תעריף	סוג צריכה	קריאה קודמת	קריאה נוכחית	סה"כ צריכה בקוט"ש	מחיר לקוט"ש בא"ג	סה"כ לתשלום
פרטי חשבון עבור תאריכים:						
		22/02/22	28/02/22			
777	פסגה	34,871.30	34,894.90	-23.60	95.84	₪ -22.62
778	גבע	11,472.60	11,475.20	-2.60	57.97	₪ -1.51
779	שפל	13,633.40	13,729.30	-95.90	35.63	₪ -34.17
פרטי חשבון עבור תאריכים:						
		01/03/22	21/03/22			





ג'ונגל שלי יח' 109 - 5 - 15114147 (3x63)

סוג תעריף	סוג צריכה	קריאה קודמת	קריאה נוכחית	סה"כ צריכה בקוט"ש	מחיר לקוט"ש בא"ג	סה"כ לתשלום
777	פסגה	34,894.90	35,273.10	-378.20	46.64	176.39 ₪
778	גבע	11,475.20	11,557.30	-82.10	38.61	31.70 ₪
779	שפל	13,729.30	13,786.10	-56.80	31.90	18.12 ₪

קורוילים - 6 - 15114147 (3x63)

סוג תעריף	סוג צריכה	קריאה קודמת	קריאה נוכחית	סה"כ צריכה בקוט"ש	מחיר לקוט"ש בא"ג	סה"כ לתשלום
פרטי חשבון עבור תאריכים:						
		22/02/22	28/02/22			
777	פסגה	42,681.00	42,735.30	-54.30	95.84	52.04 ₪
778	גבע	10,528.30	10,549.80	-21.50	57.97	12.46 ₪
779	שפל	16,370.80	16,593.80	-223.00	35.63	79.45 ₪
פרטי חשבון עבור תאריכים:						
		01/03/22	21/03/22			
777	פסגה	42,735.30	43,250.50	-515.20	46.64	240.29 ₪
778	גבע	10,549.80	10,682.00	-132.20	38.61	51.04 ₪
779	שפל	16,593.80	16,887.30	-293.50	31.90	93.63 ₪

מפנש I-way יח' 7 - 15114147 (3x63) - 111A

סוג תעריף	סוג צריכה	קריאה קודמת	קריאה נוכחית	סה"כ צריכה בקוט"ש	מחיר לקוט"ש בא"ג	סה"כ לתשלום
פרטי חשבון עבור תאריכים:						
		22/02/22	28/02/22			
777	פסגה	23,486.10	23,562.80	-76.70	95.84	73.51 ₪
778	גבע	8,824.10	8,873.20	-49.10	57.97	28.46 ₪
779	שפל	19,443.00	19,842.10	-399.10	35.63	142.20 ₪
פרטי חשבון עבור תאריכים:						
		01/03/22	21/03/22			
777	פסגה	23,562.80	24,609.60	-1,046.80	46.64	488.23 ₪
778	גבע	8,873.20	9,104.50	-231.30	38.61	89.30 ₪
779	שפל	19,842.10	20,225.70	-383.60	31.90	122.37 ₪

אוטופון - 8 - 15114147 (3x80)

סוג תעריף	סוג צריכה	קריאה קודמת	קריאה נוכחית	סה"כ צריכה בקוט"ש	מחיר לקוט"ש בא"ג	סה"כ לתשלום
פרטי חשבון עבור תאריכים:						
		22/02/22	28/02/22			
777	פסגה	33,235.90	33,269.20	-33.30	95.84	31.91 ₪
778	גבע	10,017.70	10,028.30	-10.60	57.97	6.14 ₪
779	שפל	10,444.70	10,554.40	-109.70	35.63	39.09 ₪
פרטי חשבון עבור תאריכים:						
		01/03/22	21/03/22			




**אוטופון - 8 - 15114147(3x80)**

סוג תעריף	סוג צריכה	קריאה קודמת	קריאה נוכחית	סה"כ צריכה בקוט"ש	מחיר לקוט"ש בא"ג	סה"כ לתשלום
777	פסגה	33,269.20	33,551.60	-282.40	46.64	131.71 ₪-
778	גבע	10,028.30	10,097.70	-69.40	38.61	26.80 ₪-
779	שפל	10,554.40	10,675.70	-121.30	31.90	38.69 ₪-

**א.חזן המרכז לעודפי חשמל - 9 - 15114147(3x160)**

סוג תעריף	סוג צריכה	קריאה קודמת	קריאה נוכחית	סה"כ צריכה בקוט"ש	מחיר לקוט"ש בא"ג	סה"כ לתשלום
פרטי חשבון עבור תאריכים:						
		22/02/22	28/02/22			
777	פסגה	118,116.20	118,308.60	-192.40	95.84	184.40 ₪-
778	גבע	43,031.20	43,090.40	-59.20	57.97	34.32 ₪-
779	שפל	56,126.80	56,726.00	-599.20	35.63	213.49 ₪-
פרטי חשבון עבור תאריכים:						
		01/03/22	21/03/22			
777	פסגה	118,308.60	119,572.40	-1,263.80	46.64	589.44 ₪-
778	גבע	43,090.40	43,434.20	-343.80	38.61	132.74 ₪-
779	שפל	56,726.00	57,424.40	-698.40	31.90	222.79 ₪-

**הפיראט האדום - 12 - 15114147(3x160)**

סוג תעריף	סוג צריכה	קריאה קודמת	קריאה נוכחית	סה"כ צריכה בקוט"ש	מחיר לקוט"ש בא"ג	סה"כ לתשלום
פרטי חשבון עבור תאריכים:						
		22/02/22	28/02/22			
777	פסגה	23,194.20	23,255.60	-61.40	95.84	58.85 ₪-
778	גבע	9,012.80	9,020.40	-7.60	57.97	4.41 ₪-
779	שפל	6,158.80	6,293.20	-134.40	35.63	47.89 ₪-
פרטי חשבון עבור תאריכים:						
		01/03/22	21/03/22			
777	פסגה	23,255.60	23,814.80	-559.20	46.64	260.81 ₪-
778	גבע	9,020.40	9,111.20	-90.80	38.61	35.06 ₪-
779	שפל	6,293.20	6,293.40	-0.20	31.90	0.06 ₪-

**הפיראט האדום - 13 - 15114147(3x400)**

סוג תעריף	סוג צריכה	קריאה קודמת	קריאה נוכחית	סה"כ צריכה בקוט"ש	מחיר לקוט"ש בא"ג	סה"כ לתשלום
פרטי חשבון עבור תאריכים:						
		22/02/22	28/02/22			
777	פסגה	308,073.60	308,930.40	-856.80	95.84	821.16 ₪-
778	גבע	107,593.60	107,761.60	-168.00	57.97	97.39 ₪-
779	שפל	82,957.20	84,599.60	-1,642.40	35.63	585.19 ₪-
פרטי חשבון עבור תאריכים:						
		01/03/22	21/03/22			





**הפיראט האדום - 13 - 15114147(3x400)**

סוג תעריף	סוג צריכה	קריאה קודמת	קריאה נוכחית	סה"כ צריכה בקוט"ש	מחיר לקוט"ש בא"ג	סה"כ לתשלום
777	פסגה	308,930.40	314,906.00	-5,975.60	46.64	₪ -2,787.02
778	גבע	107,761.60	109,232.00	-1,470.40	38.61	₪ -567.72
779	שפל	84,599.60	85,073.60	-474.00	31.90	₪ -151.21

**אופנת גונג 1 - 1 - 15129245(3x100)**

סוג תעריף	סוג צריכה	קריאה קודמת	קריאה נוכחית	סה"כ צריכה בקוט"ש	מחיר לקוט"ש בא"ג	סה"כ לתשלום
פרטי חשבון עבור תאריכים:						
		22/02/22	28/02/22			
777	פסגה	156,037.80	156,282.30	-244.50	95.84	₪ -234.33
778	גבע	66,498.30	66,546.60	-48.30	57.97	₪ -28.00
779	שפל	147,776.10	148,307.60	-531.50	35.63	₪ -189.37
פרטי חשבון עבור תאריכים:						
		01/03/22	21/03/22			
777	פסגה	156,282.30	159,131.50	-2,849.20	46.64	₪ -1,328.87
778	גבע	66,546.60	67,749.70	-1,203.10	38.61	₪ -464.52
779	שפל	148,307.60	149,846.70	-1,539.10	31.90	₪ -490.97

**אופנת גונג 2 - 9 - 15129245(3x320)**

סוג תעריף	סוג צריכה	קריאה קודמת	קריאה נוכחית	סה"כ צריכה בקוט"ש	מחיר לקוט"ש בא"ג	סה"כ לתשלום
פרטי חשבון עבור תאריכים:						
		22/02/22	28/02/22			
777	פסגה	132,486.00	133,825.20	-1,339.20	95.84	₪ -1,283.49
778	גבע	54,164.00	54,615.20	-451.20	57.97	₪ -261.56
779	שפל	122,997.20	126,746.00	-3,748.80	35.63	₪ -1,335.70
פרטי חשבון עבור תאריכים:						
		01/03/22	21/03/22			
777	פסגה	133,825.20	143,592.00	-9,766.80	46.64	₪ -4,555.24
778	גבע	54,615.20	57,577.20	-2,962.00	38.61	₪ -1,143.63
779	שפל	126,746.00	129,966.40	-3,220.40	31.90	₪ -1,027.31

**סטודיו סי - 1 - 16226470(3x100)**

סוג תעריף	סוג צריכה	קריאה קודמת	קריאה נוכחית	סה"כ צריכה בקוט"ש	מחיר לקוט"ש בא"ג	סה"כ לתשלום
פרטי חשבון עבור תאריכים:						
		22/02/22	28/02/22			
777	פסגה	56,275.00	56,275.00	0.00	95.84	₪ 0.00
778	גבע	29,110.20	29,110.20	0.00	57.97	₪ 0.00
779	שפל	20,691.30	20,691.30	0.00	35.63	₪ 0.00
פרטי חשבון עבור תאריכים:						
		01/03/22	21/03/22			





סטודיו סי - 1 - 16226470(3x100)

סוג תעריף	סוג צריכה	קריאה קודמת	קריאה נוכחית	סה"כ צריכה בקוט"ש	מחיר לקוט"ש בא"ג	סה"כ לתשלום
777	פסגה	56,275.00	56,275.00	0.00	46.64	0.00 ₪
778	גבע	29,110.20	29,110.20	0.00	38.61	0.00 ₪
779	שפל	20,691.30	20,691.30	0.00	31.90	0.00 ₪

עו"ד פואד יח' 205 - 2 - 16226470(3x100)

סוג תעריף	סוג צריכה	קריאה קודמת	קריאה נוכחית	סה"כ צריכה בקוט"ש	מחיר לקוט"ש בא"ג	סה"כ לתשלום
פרטי חשבון עבור תאריכים:						
		22/02/22	28/02/22			
777	פסגה	32,924.90	32,935.90	-11.00	95.84	10.54 ₪
778	גבע	9,198.50	9,201.90	-3.40	57.97	1.97 ₪
779	שפל	12,018.40	12,077.70	-59.30	35.63	21.13 ₪
פרטי חשבון עבור תאריכים:						
		01/03/22	21/03/22			
777	פסגה	32,935.90	33,308.40	-372.50	46.64	173.73 ₪
778	גבע	9,201.90	9,230.20	-28.30	38.61	10.93 ₪
779	שפל	12,077.70	12,164.20	-86.50	31.90	27.59 ₪

ביטוח לאומי - 4 - 16226470(3x125)

סוג תעריף	סוג צריכה	קריאה קודמת	קריאה נוכחית	סה"כ צריכה בקוט"ש	מחיר לקוט"ש בא"ג	סה"כ לתשלום
פרטי חשבון עבור תאריכים:						
		22/02/22	28/02/22			
777	פסגה	21,913.20	22,007.30	-94.10	95.84	90.19 ₪
778	גבע	6,053.00	6,088.70	-35.70	57.97	20.70 ₪
779	שפל	14,932.80	15,270.30	-337.50	35.63	120.25 ₪
פרטי חשבון עבור תאריכים:						
		01/03/22	21/03/22			
777	פסגה	22,007.30	23,035.90	-1,028.60	46.64	479.74 ₪
778	גבע	6,088.70	6,307.60	-218.90	38.61	84.52 ₪
779	שפל	15,270.30	15,842.40	-572.10	31.90	182.50 ₪

א.ע.א.כ. אוטו ישראל חנות 217 - 12 - 16226470(3x100)

סוג תעריף	סוג צריכה	קריאה קודמת	קריאה נוכחית	סה"כ צריכה בקוט"ש	מחיר לקוט"ש בא"ג	סה"כ לתשלום
פרטי חשבון עבור תאריכים:						
		22/02/22	28/02/22			
777	פסגה	10,990.80	11,016.20	-25.40	95.84	24.34 ₪
778	גבע	2,600.30	2,610.70	-10.40	57.97	6.03 ₪
779	שפל	8,231.50	8,368.30	-136.80	35.63	48.74 ₪
פרטי חשבון עבור תאריכים:						
		01/03/22	21/03/22			





א.ע.א.כ.אוסו ישראל חנות 217 - 12 - 16226470(3x100)

סוג תעריף	סוג צריכה	קריאה קודמת	קריאה נוכחית	סה"כ צריכה בקוט"ש	מחיר לקוט"ש בא"ג	סה"כ לתשלום
777	פסגה	11,016.20	11,517.00	-500.80	46.64	₪ -233.57
778	גבע	2,610.70	2,688.00	-77.30	38.61	₪ -29.85
779	שפל	8,368.30	8,517.90	-149.60	31.90	₪ -47.72

מירי בן שושן - 14 - 16226470(3x160)

סוג תעריף	סוג צריכה	קריאה קודמת	קריאה נוכחית	סה"כ צריכה בקוט"ש	מחיר לקוט"ש בא"ג	סה"כ לתשלום
פרטי חשבון עבור תאריכים:						
		22/02/22	28/02/22			
777	פסגה	4,958.40	4,958.40	0.00	95.84	₪ 0.00
778	גבע	950.20	950.20	0.00	57.97	₪ 0.00
779	שפל	1,184.80	1,189.60	-4.80	35.63	₪ -1.71
פרטי חשבון עבור תאריכים:						
		01/03/22	21/03/22			
777	פסגה	4,958.40	4,976.20	-17.80	46.64	₪ -8.30
778	גבע	950.20	950.20	0.00	38.61	₪ 0.00
779	שפל	1,189.60	1,190.20	-0.60	31.90	₪ -0.19

ב.ל איי קפה בע"מ - חדש - 1 - 16254108(3x160)

סוג תעריף	סוג צריכה	קריאה קודמת	קריאה נוכחית	סה"כ צריכה בקוט"ש	מחיר לקוט"ש בא"ג	סה"כ לתשלום
פרטי חשבון עבור תאריכים:						
		22/02/22	28/02/22			
777	פסגה	103,665.60	103,843.40	-177.80	95.84	₪ -170.40
778	גבע	44,963.80	45,039.60	-75.80	57.97	₪ -43.94
779	שפל	148,933.40	149,544.00	-610.60	35.63	₪ -217.56
פרטי חשבון עבור תאריכים:						
		01/03/22	21/03/22			
777	פסגה	103,843.40	104,958.00	-1,114.60	46.64	₪ -519.85
778	גבע	45,039.60	45,448.60	-409.00	38.61	₪ -157.91
779	שפל	149,544.00	150,456.00	-912.00	31.90	₪ -290.93

ראשי שגאי 2 - 4 - 16254108(3x2500)

סוג תעריף	סוג צריכה	קריאה קודמת	קריאה נוכחית	סה"כ צריכה בקוט"ש	מחיר לקוט"ש בא"ג	סה"כ לתשלום
פרטי חשבון עבור תאריכים:						
		22/02/22	28/02/22			
777	פסגה	226,355.00	227,305.00	950.00	95.84	₪ 910.48
778	גבע	88,750.00	89,055.00	305.00	57.97	₪ 176.81
779	שפל	291,035.00	293,810.00	2,775.00	35.63	₪ 988.73
פרטי חשבון עבור תאריכים:						
		01/03/22	21/03/22			




**ראשי שנאי 2 - 4 - 16254108 (3x2500)**

סוג תעריף	סוג צריכה	קריאה קודמת	קריאה נוכחית	סה"כ צריכה בקוט"ש	מחיר לקוט"ש בא"ג	סה"כ לתשלום
777	פסגה	227,305.00	233,400.00	6,095.00	46.64	2,842.71 ₪
778	גבע	89,055.00	90,960.00	1,905.00	38.61	735.52 ₪
779	שפל	293,810.00	298,125.00	4,315.00	31.90	1,376.49 ₪

**משרדי רווחה - 1 - 17312639 (3x125)**

סוג תעריף	סוג צריכה	קריאה קודמת	קריאה נוכחית	סה"כ צריכה בקוט"ש	מחיר לקוט"ש בא"ג	סה"כ לתשלום
פרטי חשבון עבור תאריכים:						
		22/02/22	28/02/22			
777	פסגה	36,044.40	36,094.20	-49.80	95.84	-47.73 ₪
778	גבע	12,459.80	12,506.10	-46.30	57.97	-26.84 ₪
779	שפל	30,809.20	31,126.50	-317.30	35.63	-113.05 ₪
פרטי חשבון עבור תאריכים:						
		01/03/22	21/03/22			
777	פסגה	36,094.20	37,171.20	-1,077.00	46.64	-502.31 ₪
778	גבע	12,506.10	12,715.80	-209.70	38.61	-80.97 ₪
779	שפל	31,126.50	31,683.10	-556.60	31.90	-177.56 ₪

**משרדי משטרה - 1 - 17312640 (3x160)**

סוג תעריף	סוג צריכה	קריאה קודמת	קריאה נוכחית	סה"כ צריכה בקוט"ש	מחיר לקוט"ש בא"ג	סה"כ לתשלום
פרטי חשבון עבור תאריכים:						
		22/02/22	28/02/22			
777	פסגה	60,049.50	60,209.90	-160.40	95.84	-153.73 ₪
778	גבע	25,916.70	25,993.10	-76.40	57.97	-44.29 ₪
779	שפל	68,623.70	69,257.90	-634.20	35.63	-225.97 ₪
פרטי חשבון עבור תאריכים:						
		01/03/22	21/03/22			
777	פסגה	60,209.90	62,396.50	-2,186.60	46.64	-1,019.83 ₪
778	גבע	25,993.10	26,628.60	-635.50	38.61	-245.37 ₪
779	שפל	69,257.90	70,660.80	-1,402.90	31.90	-447.53 ₪

**משרד הרישוי - 1 - 17312763 (3x630)**

סוג תעריף	סוג צריכה	קריאה קודמת	קריאה נוכחית	סה"כ צריכה בקוט"ש	מחיר לקוט"ש בא"ג	סה"כ לתשלום
פרטי חשבון עבור תאריכים:						
		22/02/22	28/02/22			
777	פסגה	87,382.10	87,542.90	-160.80	95.84	-154.11 ₪
778	גבע	25,891.30	26,007.30	-116.00	57.97	-67.25 ₪
779	שפל	52,750.60	53,492.30	-741.70	35.63	-264.27 ₪
פרטי חשבון עבור תאריכים:						
		01/03/22	21/03/22			




**משרד הרישוי - 1 - 17312763(3x630)**

סוג תעריף	סוג צריכה	קריאה קודמת	קריאה נוכחית	סה"כ צריכה בקוט"ש	מחיר לקוט"ש בא"ג	סה"כ לתשלום
777	פסגה	87,542.90	90,516.70	-2,973.80	46.64	1,386.98 ₪
778	גבע	26,007.30	26,427.30	-420.00	38.61	162.16 ₪
779	שפל	53,492.30	54,647.80	-1,155.50	31.90	368.60 ₪

**בנק פועלים - עסקים - 1 - 17312865(3x250)**

סוג תעריף	סוג צריכה	קריאה קודמת	קריאה נוכחית	סה"כ צריכה בקוט"ש	מחיר לקוט"ש בא"ג	סה"כ לתשלום
פרטי חשבון עבור תאריכים:						
		22/02/22	28/02/22			
777	פסגה	112,669.70	112,848.90	-179.20	95.84	171.75 ₪
778	גבע	42,594.00	42,642.20	-48.20	57.97	27.94 ₪
779	שפל	100,135.50	100,651.40	-515.90	35.63	183.82 ₪
פרטי חשבון עבור תאריכים:						
		01/03/22	21/03/22			
777	פסגה	112,848.90	114,870.70	-2,021.80	46.64	942.97 ₪
778	גבע	42,642.20	42,958.20	-316.00	38.61	122.01 ₪
779	שפל	100,651.40	101,352.20	-700.80	31.90	223.56 ₪

**בנק פועלים - שרות - 1 - 17312866(3x250)**

סוג תעריף	סוג צריכה	קריאה קודמת	קריאה נוכחית	סה"כ צריכה בקוט"ש	מחיר לקוט"ש בא"ג	סה"כ לתשלום
פרטי חשבון עבור תאריכים:						
		22/02/22	28/02/22			
777	פסגה	89,686.10	89,836.60	-150.50	95.84	144.24 ₪
778	גבע	30,235.90	30,300.80	-64.90	57.97	37.62 ₪
779	שפל	73,339.90	73,966.20	-626.30	35.63	223.15 ₪
פרטי חשבון עבור תאריכים:						
		01/03/22	21/03/22			
777	פסגה	89,836.60	91,692.60	-1,856.00	46.64	865.64 ₪
778	גבע	30,300.80	30,713.40	-412.60	38.61	159.30 ₪
779	שפל	73,966.20	74,961.40	-995.20	31.90	317.47 ₪

**משרד לשיקום האסיר - 1 - 18110022(3x200)**

סוג תעריף	סוג צריכה	קריאה קודמת	קריאה נוכחית	סה"כ צריכה בקוט"ש	מחיר לקוט"ש בא"ג	סה"כ לתשלום
פרטי חשבון עבור תאריכים:						
		22/02/22	28/02/22			
777	פסגה	9,762.60	9,827.90	-65.30	95.84	62.58 ₪
778	גבע	3,907.20	3,948.20	-41.00	57.97	23.77 ₪
779	שפל	10,736.30	11,055.50	-319.20	35.63	113.73 ₪
פרטי חשבון עבור תאריכים:						
		01/03/22	21/03/22			





משרד לשיקום האסיר - 1 - 18110022(3x200)

סוג תעריף	סוג צריכה	קריאה קודמת	קריאה נוכחית	סה"כ צריכה בקוט"ש	מחיר לקוט"ש בא"ג	סה"כ לתשלום
777	פסגה	9,827.90	10,926.40	-1,098.50	46.64	₪ -512.34
778	גבע	3,948.20	4,140.10	-191.90	38.61	₪ -74.09
779	שפל	11,055.50	11,622.10	-566.60	31.90	₪ -180.75

שוכר 1 - 1 - 20004384(3x100)

סוג תעריף	סוג צריכה	קריאה קודמת	קריאה נוכחית	סה"כ צריכה בקוט"ש	מחיר לקוט"ש בא"ג	סה"כ לתשלום
פרטי חשבון עבור תאריכים:						
		22/02/22	28/02/22			
777	פסגה	18,804.20	18,920.20	-116.00	95.84	₪ -111.17
778	גבע	7,161.10	7,189.80	-28.70	57.97	₪ -16.64
779	שפל	10,115.60	10,425.80	-310.20	35.63	₪ -110.52
פרטי חשבון עבור תאריכים:						
		01/03/22	21/03/22			
777	פסגה	18,920.20	19,821.40	-901.20	46.64	₪ -420.32
778	גבע	7,189.80	7,389.00	-199.20	38.61	₪ -76.91
779	שפל	10,425.80	10,776.60	-350.80	31.90	₪ -111.91

שוכר 2 - 2 - 20004384(3x100)

סוג תעריף	סוג צריכה	קריאה קודמת	קריאה נוכחית	סה"כ צריכה בקוט"ש	מחיר לקוט"ש בא"ג	סה"כ לתשלום
פרטי חשבון עבור תאריכים:						
		22/02/22	28/02/22			
777	פסגה	28,181.00	28,502.00	-321.00	95.84	₪ -307.65
778	גבע	8,682.00	8,764.80	-82.80	57.97	₪ -48.00
779	שפל	19,235.20	20,111.20	-876.00	35.63	₪ -312.12
פרטי חשבון עבור תאריכים:						
		01/03/22	21/03/22			
777	פסגה	28,502.00	30,509.40	-2,007.40	46.64	₪ -936.25
778	גבע	8,764.80	9,282.20	-517.40	38.61	₪ -199.77
779	שפל	20,111.20	21,169.70	-1,058.50	31.90	₪ -337.66

שוכר 3 - 3 - 20004384(3x100)

סוג תעריף	סוג צריכה	קריאה קודמת	קריאה נוכחית	סה"כ צריכה בקוט"ש	מחיר לקוט"ש בא"ג	סה"כ לתשלום
פרטי חשבון עבור תאריכים:						
		22/02/22	28/02/22			
777	פסגה	17,340.20	17,429.50	-89.30	95.84	₪ -85.59
778	גבע	5,669.40	5,693.10	-23.70	57.97	₪ -13.74
779	שפל	7,475.10	7,730.50	-255.40	35.63	₪ -91.00
פרטי חשבון עבור תאריכים:						
		01/03/22	21/03/22			





שוכר 3 - 3 - 20004384 (3x100)

סה"כ לתשלום	מחיר לקוט"ש בא"ג	סה"כ צריכה בקוט"ש	קריאה נוכחית	קריאה קודמת	סוג צריכה	סוג תעריף
₪ -385.95	46.64	-827.50	18,257.00	17,429.50	פסגה	777
₪ -49.34	38.61	-127.80	5,820.90	5,693.10	גבע	778
₪ -62.97	31.90	-197.40	7,927.90	7,730.50	שפל	779

סה"כ לדירה:

שיא ביקוש	סה"כ	שפל	גבע	פסגה	
6,602.75	32,862.60	13,603.10	5,378.80	13,880.70	סה"כ צריכה
	₪ 14,167.86	₪ 4,558.91	₪ 2,362.55	₪ 7,246.40	סה"כ לתשלום

214.45 ₪	<b>תשלום קבוע</b> <b>תשלום עבור גודל חיבור בKVA (3x3168)</b> <b>סה"כ</b> <b>מע"מ 17.00%</b>	תעריף לפי תעו"ז במתח נמוך
524.86 ₪		
14,907.17 ₪		
2,534.22 ₪		
17,441.38 ₪	<b>סה"כ לתשלום</b>	<b>כולל מע"מ</b>





23/03/22

תאריך הפקה:

שם דייר: קוריוליס  
שם אתר: מתחם I-way

21/03/22

תאריך קריאה נוכחית:

22/02/22

תאריך קריאה קודמת:

לקוח/ה נכבד/ה, אנו מתכבדים להגיש את חישוב צריכת החשמל לתקופה 21/03/22 - 22/02/22:

קוריוליס - 6 - 15114147 (3x63)

סוג תעריף	סוג צריכה	קריאה קודמת	קריאה נוכחית	סה"כ צריכה בקוט"ש	מחיר לקוט"ש בא"ג	סה"כ לתשלום
פרטי חשבון עבור תאריכים:						
777	פסגה	22/02/22	28/02/22	54.30	95.84	52.04 ₪
778	גבע	10,528.30	10,549.80	21.50	57.97	12.46 ₪
779	שפל	16,370.80	16,593.80	223.00	35.63	79.45 ₪
פרטי חשבון עבור תאריכים:						
777	פסגה	42,735.30	43,250.50	515.20	46.64	240.29 ₪
778	גבע	10,549.80	10,682.00	132.20	38.61	51.04 ₪
779	שפל	16,593.80	16,887.30	293.50	31.90	93.63 ₪

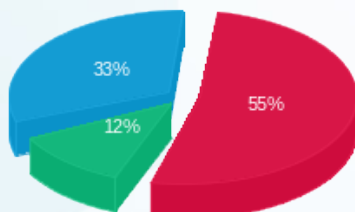
סה"כ לדייר:

פסגה	גבע	שפל	סה"כ	שיא ביקוש
569.50	153.70	516.50	1,239.70	8.76
292.33 ₪	63.51 ₪	173.08 ₪	528.92 ₪	

סה"כ צריכה  
סה"כ לתשלום

תעריף לפי תעו"ז במתח נמוך	תשלום קבוע	תשלום עבור גודל חיבור בKVA (3x63)	סה"כ	מע"מ 17.00%	סה"כ לתשלום	כולל מע"מ
	214.45 ₪	10.44 ₪	753.81 ₪	128.15 ₪	881.95 ₪	

התפלגות חיוב בש"ח לפי תעו"ז



פסגה (292.33 ₪)  
גבע (63.51 ₪)  
שפל (173.08 ₪)

הסטוריית צריכה בקוט"ש

