



28/03/22

תאריך הפקה:

שם דייר: קומה 23 - מור מרגלית בריטניה ישראל בע"מ
שם אתר: י.ד מור השקעות בע"מ

23/02/22

תאריך קריאה נוכחי:

26/01/22

תאריך קריאה קודמת:

לקוח/ה נכבד/ה, אנו מתכבדים להגיש את חישוב צריכת החשמל לתקופה 23/02/22 - 26/01/22:

קומה 23 - מור מרגלית בריטניה ישראל בע"מ - 6 - 00021659(0x0)

סוג תעריף	סוג צריכה	קריאה קודמת	קריאה נוכחית	סה"כ צריכה בקוט"ש	מחיר לקוט"ש בא"ג	סה"כ לתשלום
פרטי חשבון עבור תאריכים:						
777	פסגה	26/01/22	31/01/22	30.55	87.59	26.76 ₪
778	גבע	1,821.08	1,830.35	9.27	53.68	4.98 ₪
779	שפל	2,071.73	2,194.93	123.20	33.94	41.81 ₪
פרטי חשבון עבור תאריכים:						
777	פסגה	01/02/22	23/02/22	108.55	95.84	104.04 ₪
778	גבע	1,830.35	1,858.23	27.88	57.97	16.16 ₪
779	שפל	2,194.93	2,619.33	424.40	35.63	151.22 ₪

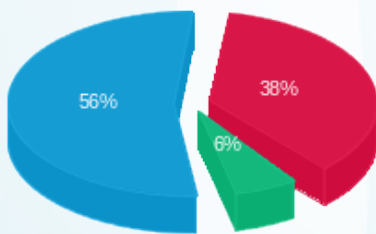
סה"כ לדייר:

פסגה	גבע	שפל	סה"כ	שיא ביקוש
139.10	37.15	547.60	723.85	6.58
130.79 ₪	21.14 ₪	193.03 ₪	344.96 ₪	

סה"כ צריכה
סה"כ לתשלום

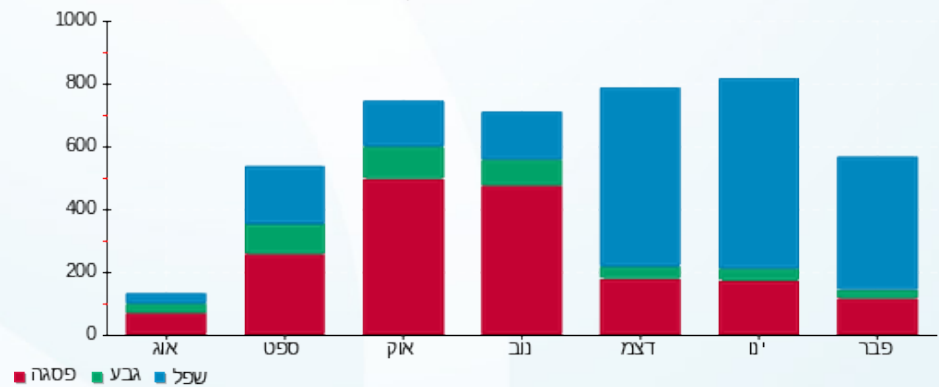
92.65 ₪	תשלום קבוע	
0.00 ₪	תשלום עבור גודל חיבור בKVA (0x0)	
437.61 ₪	סה"כ לתשלום	לא כולל מע"מ

התפלגות חיוב בש"ח לפי תעו"ז



פסגה (130.79 ₪) 38%
גבע (21.14 ₪) 6%
שפל (193.03 ₪) 56%

הסטוריית צריכה בקוט"ש





28/03/22

תאריך הפקה:

שם דייר: קומה 23 אלישיב לידור
שם אתר: י.ד מור השקעות בע"מ

23/02/22

תאריך קריאה נוכחית:

26/01/22

תאריך קריאה קודמת:

לקוח/ה נכבד/ה, אנו מתכבדים להגיש את חישוב צריכת החשמל לתקופה 26/01/22 - 23/02/22:

קומה 23 אלישיב לידור - 5 - 00021659(0x0)

סוג תעריף	סוג צריכה	קריאה קודמת	קריאה נוכחית	סה"כ צריכה בקוט"ש	מחיר לקוט"ש בא"ג	סה"כ לתשלום
פרטי חשבון עבור תאריכים:						
		26/01/22	31/01/22			
777	פסגה	162,784.50	162,855.44	70.94	87.59	62.13 ₪
778	גבע	46,406.57	46,416.21	9.64	53.68	5.18 ₪
779	שפל	105,571.63	105,718.87	147.24	33.94	49.97 ₪
פרטי חשבון עבור תאריכים:						
		01/02/22	23/02/22			
777	פסגה	162,855.44	163,096.08	240.64	95.84	230.63 ₪
778	גבע	46,416.21	46,460.38	44.17	57.97	25.60 ₪
779	שפל	105,718.87	106,361.32	642.45	35.63	228.91 ₪

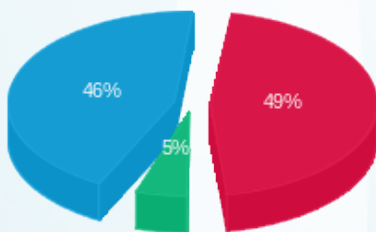
סה"כ לדייר:

פסגה	גבע	שפל	סה"כ	שיא ביקוש
311.58	53.81	789.69	1,155.07	11.79
₪ 292.76	₪ 30.78	₪ 278.88	₪ 602.42	

סה"כ צריכה
סה"כ לתשלום

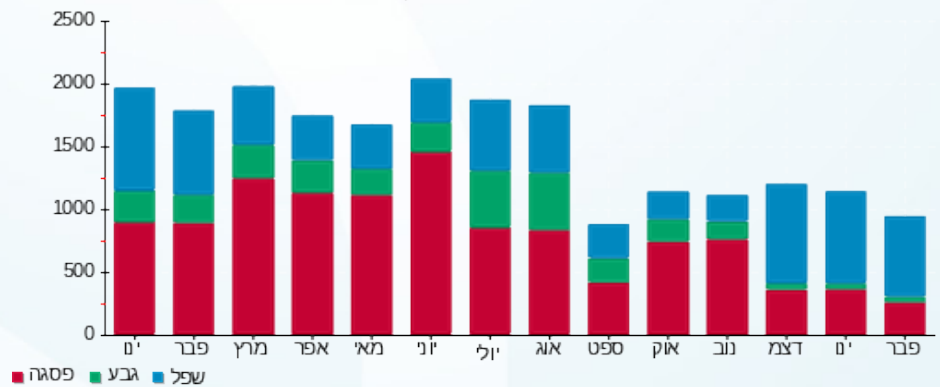
92.65 ₪	תשלום קבוע	
0.00 ₪	תשלום עבור גודל חיבור בKVA (0x0)	
695.07 ₪	סה"כ לתשלום	לא כולל מע"מ

התפלגות חיוב בש"ח לפי תעו"ז



פסגה (292.76 ₪) 49%
גבע (30.78 ₪) 5%
שפל (278.88 ₪) 46%

הסטוריית צריכה בקוט"ש



28/03/22 תאריך הפקה:
 23/02/22 תאריך קריאה נוכחית:
 26/01/22 תאריך קריאה קודמת:

שם דייר: קומה 23 י.ד מור (סקאלה לשעבר)
 שם אתר: י.ד מור השקעות בע"מ

לקוח/ה נכבד/ה, אנו מתכבדים להגיש את חישוב צריכת החשמל לתקופה 26/01/22 - 23/02/22:

קומה 23 סקאלה ד.מ בע"מ - 4 - 00021659(0x0)

סוג תעריף	סוג צריכה	קריאה קודמת	קריאה נוכחית	סה"כ צריכה בקוט"ש	מחיר לקוט"ש בא"ג	סה"כ לתשלום
פרטי חשבון עבור תאריכים:						
		26/01/22	31/01/22			
777	פסגה	205,436.39	205,637.94	201.55	87.59	176.54 ₪
778	גבע	71,121.81	71,175.52	53.71	53.68	28.83 ₪
779	שפל	138,941.30	139,607.37	666.07	33.94	226.06 ₪
פרטי חשבון עבור תאריכים:						
		01/02/22	23/02/22			
777	פסגה	205,637.94	206,403.76	765.81	95.84	733.96 ₪
778	גבע	71,175.52	71,349.66	174.14	57.97	100.95 ₪
779	שפל	139,607.37	141,891.94	2,284.57	35.63	813.99 ₪

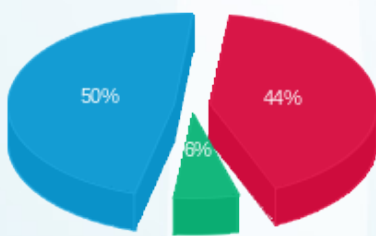
סה"כ לדייר:

פסגה	גבע	שפל	סה"כ	שיא ביקוש
967.36	227.85	2,950.64	4,145.85	30.12
₪ 910.49	₪ 129.78	₪ 1,040.06	₪ 2,080.33	

סה"כ צריכה
סה"כ לתשלום

92.65 ₪	תשלום קבוע	
0.00 ₪	תשלום עבור גודל חיבור בKVA (0x0)	
2,172.98 ₪	סה"כ לתשלום	לא כולל מע"מ

התפלגות חיוב בש"ח לפי תעו"ז



פסגה (₪ 910.49) ■
 גבע (₪ 129.78) ■
 שפל (₪ 1,040.06) ■

הסטוריית צריכה בקוט"ש

