

29/03/22 תאריך הפקה:
 24/03/22 תאריך קריאה נוכחית:
 25/02/22 תאריך קריאה קודמת:

שם דייר: אי. פי.פי.אן (ורינט)
 שם אתר: בית שוהם - נתניה

לקוח/ה נכבד/ה, אנו מתכבדים להגיש את חישוב צריכת החשמל לתקופה 24/03/22 - 25/02/22:

אי. פי.פי.אן (ורינט) - 4 - 00021211(0003x160)

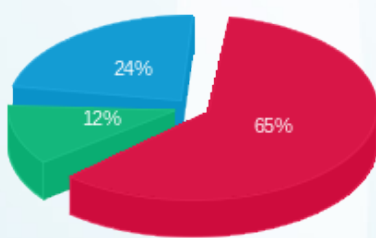
סה"כ לתשלום	מחיר לקוט"ש בא"ג	סה"כ צריכה בקוט"ש	קריאה נוכחית	קריאה קודמת	סוג צריכה	סוג תעריף
			28/02/22	25/02/22	פרטי חשבון עבור תאריכים:	
₪ 57.01	95.84	59.49	578,568.31	578,508.82	פסגה	777
₪ 18.54	57.97	31.98	392,477.12	392,445.14	גבע	778
₪ 121.36	35.63	340.61	645,311.64	644,971.03	שפל	779
			24/03/22	01/03/22	פרטי חשבון עבור תאריכים:	
₪ 1,309.15	46.64	2,806.92	581,375.23	578,568.31	פסגה	777
₪ 225.27	38.61	583.44	393,060.56	392,477.12	גבע	778
₪ 376.12	31.90	1,179.05	646,490.69	645,311.64	שפל	779

סה"כ לדייר:

שיא ביקוש	סה"כ	שפל	גבע	פסגה	
45.49	5,001.49	1,519.66	615.42	2,866.41	סה"כ צריכה
	₪ 2,107.44	₪ 497.48	₪ 243.81	₪ 1,366.16	סה"כ לתשלום

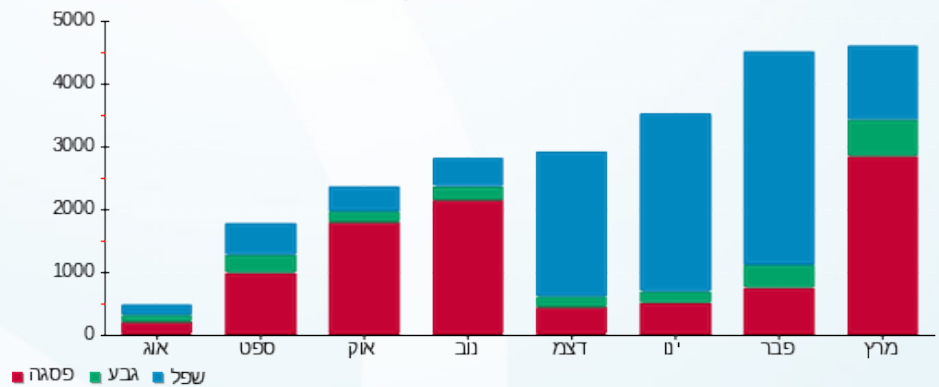
₪ 38.53	תשלום קבוע	
₪ 26.51	תשלום עבור גודל חיבור בKVA (3x160)	
₪ 2,172.48	סה"כ לתשלום	לא כולל מע"מ

התפלגות חיוב בש"ח לפי תעו"ז



■ פסגה (₪ 1,366.16)
 ■ גבע (₪ 243.81)
 ■ שפל (₪ 497.48)

הסטוריית צריכה בקוט"ש



29/03/22 תאריך הפקה:
 24/03/22 תאריך קריאה נוכחית:
 25/02/22 תאריך קריאה קודמת:

שם דייר: אילן חמו טיסנים
 שם אתר: בית שוהם - נתניה

לקוח/ה נכבד/ה, אנו מתכבדים להגיש את חישוב צריכת החשמל לתקופה 24/03/22 - 25/02/22:

אילן טיסנים - 2 - 16092175(3x32)

סוג תעריף	סוג צריכה	קריאה קודמת	קריאה נוכחית	סה"כ צריכה בקוט"ש	מחיר לקוט"ש בא"ג	סה"כ לתשלום
פרטי חשבון עבור תאריכים:						
777	פסגה	25/02/22	28/02/22	1.90	95.84	1.82 ₪
778	גבע	1,223.15	1,223.50	0.35	57.97	0.20 ₪
779	שפל	917.30	919.20	1.90	35.63	0.68 ₪
פרטי חשבון עבור תאריכים:						
777	פסגה	01/03/22	24/03/22	30.00	46.64	13.99 ₪
778	גבע	1,223.50	1,247.15	23.65	38.61	9.13 ₪
779	שפל	919.20	950.25	31.05	31.90	9.90 ₪

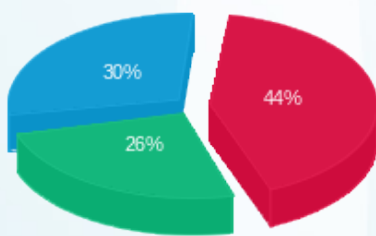
סה"כ לדייר:

פסגה	גבע	שפל	סה"כ	שיא ביקוש
31.90	24.00	32.95	88.85	3.62
15.81 ₪	9.33 ₪	10.58 ₪	35.73 ₪	

סה"כ צריכה
 סה"כ לתשלום

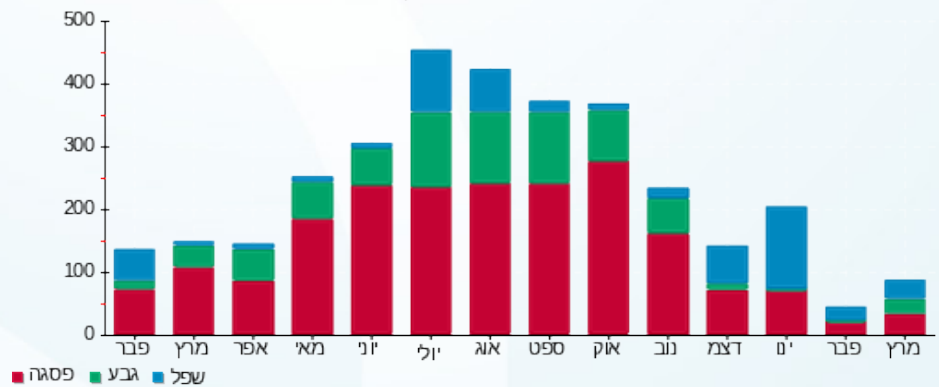
38.53 ₪	תשלום קבוע	
5.30 ₪	תשלום עבור גודל חיבור בKVA (3x32)	
79.56 ₪	סה"כ לתשלום	לא כולל מע"מ

התפלגות חיוב בש"ח לפי תעו"ז



פסגה (15.81 ₪)
 גבע (9.33 ₪)
 שפל (10.58 ₪)

הסטוריית צריכה בקוט"ש



29/03/22 תאריך הפקה:
 24/03/22 תאריך קריאה נוכחי:
 25/02/22 תאריך קריאה קודמת:

שם דייר: אמטוס (לשעבר קומיוסל קומת קרקע)
 שם אתר: בית שוהם - נתניה

לקוח/ה נכבד/ה, אנו מתכבדים להגיש את חישוב צריכת החשמל לתקופה 24/03/22 - 25/02/22:

אמטוס לשעבר קומיוסל קומת קרקע - 4 - 16254212 (3x40)

סוג תעריף	סוג צריכה	קריאה קודמת	קריאה נוכחית	סה"כ צריכה בקוט"ש	מחיר לקוט"ש בא"ג	סה"כ לתשלום
פרטי חשבון עבור תאריכים:						
777	פסגה	25/02/22	28/02/22	11.40	95.84	10.93 ₪
778	גבע	1,220.70	1,222.00	1.30	57.97	0.75 ₪
779	שפל	6,221.10	6,316.30	95.20	35.63	33.92 ₪
פרטי חשבון עבור תאריכים:						
777	פסגה	01/03/22	24/03/22	548.30	46.64	255.73 ₪
778	גבע	1,222.00	1,230.80	8.80	38.61	3.40 ₪
779	שפל	6,316.30	6,340.80	24.50	31.90	7.82 ₪

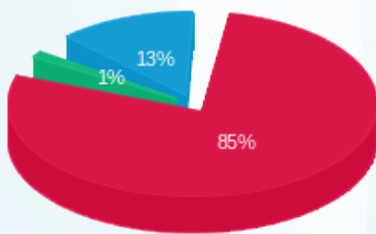
סה"כ לדייר:

פסגה	גבע	שפל	סה"כ	שיא ביקוש
559.70	10.10	119.70	689.50	17.86
₪ 266.65	₪ 4.15	₪ 41.74	₪ 312.54	

סה"כ צריכה
 סה"כ לתשלום

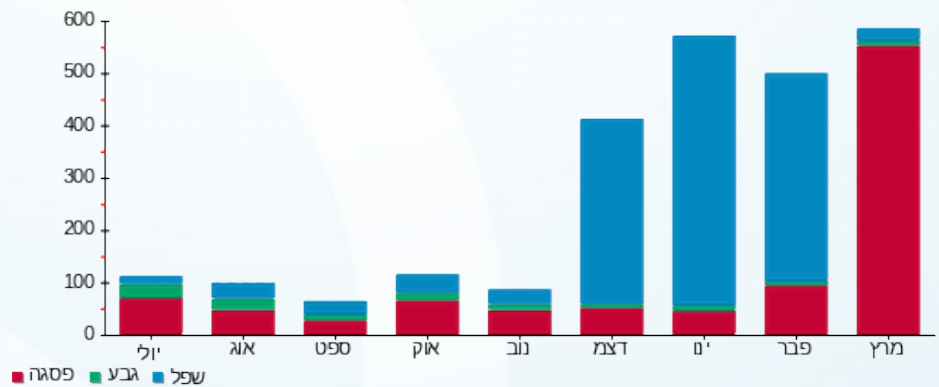
38.53 ₪	תשלום קבוע	
6.63 ₪	תשלום עבור גודל חיבור בKVA (3x40)	
357.70 ₪	סה"כ לתשלום	לא כולל מע"מ

התפלגות חיוב בש"ח לפי תעו"ז



פסגה (266.65 ₪) ■
 גבע (4.15 ₪) ■
 שפל (41.74 ₪) ■

הסטוריית צריכה בקוט"ש





29/03/22

תאריך הפקה:

שם דייר: אמתוס

24/03/22

תאריך קריאה נוכחית:

שם אתר: בית שוהם - נתניה

25/02/22

תאריך קריאה קודמת:

לקוח/ה נכבד/ה, אנו מתכבדים להגיש את חישוב צריכת החשמל לתקופה 24/03/22 - 25/02/22:

אמתוס - 2 - 00023664 (3x100)

סוג תעריף	סוג צריכה	קריאה קודמת	קריאה נוכחית	סה"כ צריכה בקוט"ש	מחיר לקוט"ש בא"ג	סה"כ לתשלום
פרטי חשבון עבור תאריכים:						
		25/02/22	28/02/22			
777	פסגה	290,085.80	290,093.97	8.17	95.84	7.83 ₪
778	גבע	184,483.23	184,489.32	6.10	57.97	3.53 ₪
779	שפל	203,708.17	203,817.98	109.81	35.63	39.13 ₪
פרטי חשבון עבור תאריכים:						
		01/03/22	24/03/22			
777	פסגה	290,093.97	291,098.51	1,004.54	46.64	468.52 ₪
778	גבע	184,489.32	184,545.63	56.30	38.61	21.74 ₪
779	שפל	203,817.98	203,971.14	153.16	31.90	48.86 ₪

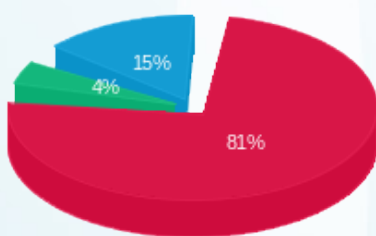
סה"כ לדייר:

שיא ביקוש	סה"כ	שפל	גבע	פסגה
21.83	1,338.08	262.97	62.40	1,012.71
	₪ 589.60	₪ 87.98	₪ 25.27	₪ 476.35

סה"כ צריכה
סה"כ לתשלום

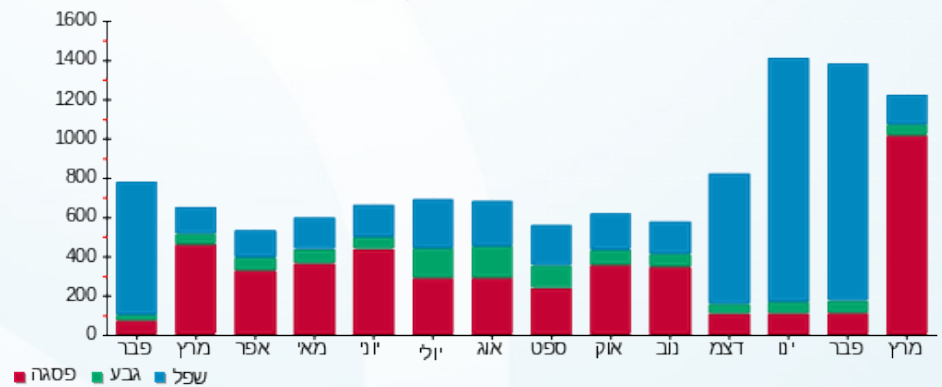
38.53 ₪	תשלום קבוע	
16.57 ₪	תשלום עבור גודל חיבור בKVA (3x100)	
644.70 ₪	סה"כ לתשלום	לא כולל מע"מ

התפלגות חיוב בש"ח לפי תעו"ז



פסגה (476.35 ₪) ■
גבע (25.27 ₪) ■
שפל (87.98 ₪) ■

הסטוריית צריכה בקוט"ש



29/03/22 תאריך הפקה:
 24/03/22 תאריך קריאה נוכחית:
 25/02/22 תאריך קריאה קודמת:

שם דייר: אקווריום ספקטרום
 שם אתר: בית שוהם - נתניה

לקוח/ה נכבד/ה, אנו מתכבדים להגיש את חישוב צריכת החשמל לתקופה 24/03/22 - 25/02/22:

אקווריום ספקטרום - 3 - 16254212 (3x80)

סוג תעריף	סוג צריכה	קריאה קודמת	קריאה נוכחית	סה"כ צריכה בקוט"ש	מחיר לקוט"ש בא"ג	סה"כ לתשלום
פרטי חשבון עבור תאריכים:						
777	פסגה	25/02/22	28/02/22	25.40	95.84	24.34 ₪
778	גבע	14,787.60	14,801.90	14.30	57.97	8.29 ₪
779	שפל	57,118.50	57,197.60	79.10	35.63	28.18 ₪
פרטי חשבון עבור תאריכים:						
777	פסגה	41,705.60	42,645.50	939.90	46.64	438.37 ₪
778	גבע	14,801.90	14,853.60	51.70	38.61	19.96 ₪
779	שפל	57,197.60	57,330.40	132.80	31.90	42.36 ₪

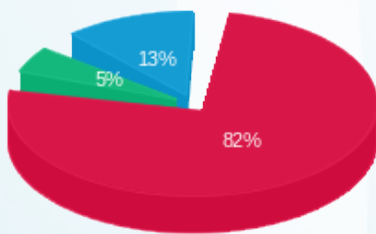
סה"כ לדייר:

פסגה	גבע	שפל	סה"כ	שיא ביקוש
965.30	66.00	211.90	1,243.20	22.50
₪ 462.71	₪ 28.25	₪ 70.55	₪ 561.51	

סה"כ צריכה
 סה"כ לתשלום

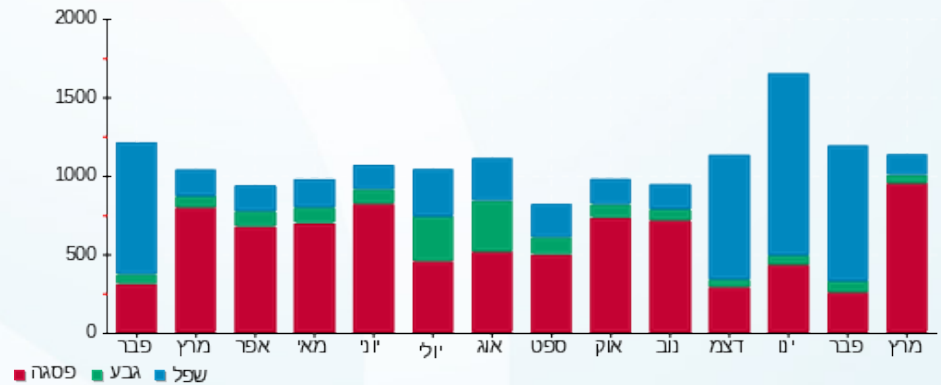
38.53 ₪	תשלום קבוע	
13.25 ₪	תשלום עבור גודל חיבור בKVA (3x80)	
613.29 ₪	סה"כ לתשלום	לא כולל מע"מ

התפלגות חיוב בש"ח לפי תעו"ז



פסגה (₪ 462.71) ■
 גבע (₪ 28.25) ■
 שפל (₪ 70.55) ■

הסטוריית צריכה בקוט"ש





29/03/22

תאריך הפקה:

שם דייר: אקסלנדו קומה א'
שם אתר: בית שוהם - נתניה

24/03/22

תאריך קריאה נוכחית:

25/02/22

תאריך קריאה קודמת:

לקוח/ה נכבד/ה, אנו מתכבדים להגיש את חישוב צריכת החשמל לתקופה 24/03/22 - 25/02/22:

אקסלנדו קומה א' - 4 - (3x250)16254204

סוג תעריף	סוג צריכה	קריאה קודמת	קריאה נוכחית	סה"כ צריכה בקוט"ש	מחיר לקוט"ש בא"ג	סה"כ לתשלום
פרטי חשבון עבור תאריכים:						
777	פסגה	25/02/22	28/02/22	49,332.40	95.84	60.57 ₪
778	גבע	11,256.80	11,277.60	20.80	57.97	12.06 ₪
779	שפל	33,994.00	34,220.00	226.00	35.63	80.52 ₪
פרטי חשבון עבור תאריכים:						
777	פסגה	49,332.40	51,529.20	2,196.80	46.64	1,024.59 ₪
778	גבע	11,277.60	11,488.80	211.20	38.61	81.54 ₪
779	שפל	34,220.00	34,655.20	435.20	31.90	138.83 ₪

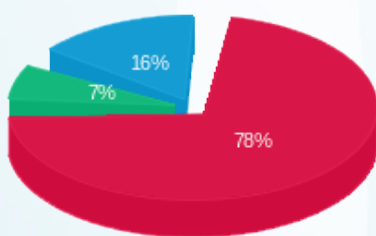
סה"כ לדייר:

פסגה	גבע	שפל	סה"כ	שיא ביקוש
2,260.00	232.00	661.20	3,153.20	39.49
₪ 1,085.16	₪ 93.60	₪ 219.35	₪ 1,398.11	

סה"כ צריכה
סה"כ לתשלום

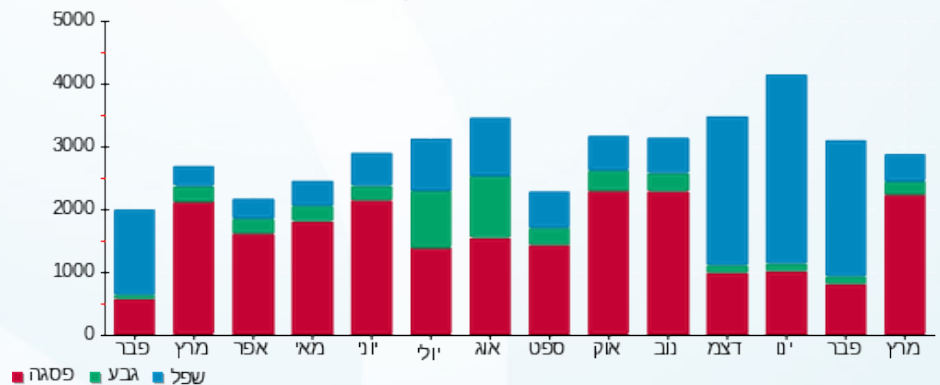
214.45 ₪	תשלום קבוע	
41.42 ₪	תשלום עבור גודל חיבור ב KVA (3x250)	
1,653.98 ₪	סה"כ לתשלום	לא כולל מע"מ

התפלגות חיוב בש"ח לפי תעו"ז



פסגה (1,085.16 ₪) 78%
גבע (93.60 ₪) 7%
שפל (219.35 ₪) 16%

הסטוריית צריכה בקוט"ש





29/03/22

תאריך הפקה:

שם דייר: בילאוס, רויאל פט

24/03/22

תאריך קריאה נוכחית:

שם אתר: בית שוהם - נתניה

25/02/22

תאריך קריאה קודמת:

לקוח/ה נכבד/ה, אנו מתכבדים להגיש את חישוב צריכת החשמל לתקופה 24/03/22 - 25/02/22:

בילאוס, רויאל פט - 3 - 00023664(3x63)

סוג תעריף	סוג צריכה	קריאה קודמת	קריאה נוכחית	סה"כ צריכה בקוט"ש	מחיר לקוט"ש בא"ג	סה"כ לתשלום
פרטי חשבון עבור תאריכים:						
		25/02/22	28/02/22			
777	פסגה	160,612.99	160,636.51	23.52	95.84	22.55 ₪
778	גבע	74,918.76	74,928.68	9.92	57.97	5.75 ₪
779	שפל	92,310.75	92,423.47	112.73	35.63	40.16 ₪
פרטי חשבון עבור תאריכים:						
		01/03/22	24/03/22			
777	פסגה	160,636.51	161,373.01	736.49	46.64	343.50 ₪
778	גבע	74,928.68	75,122.31	193.63	38.61	74.76 ₪
779	שפל	92,423.47	92,559.14	135.67	31.90	43.28 ₪

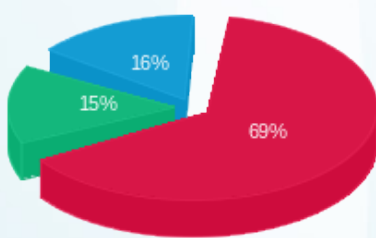
סה"כ לדייר:

פסגה	גבע	שפל	סה"כ	שיא ביקוש
760.02	203.56	248.39	1,211.97	40.88
₪ 366.05	₪ 80.51	₪ 83.44	₪ 530.00	

סה"כ צריכה
סה"כ לתשלום

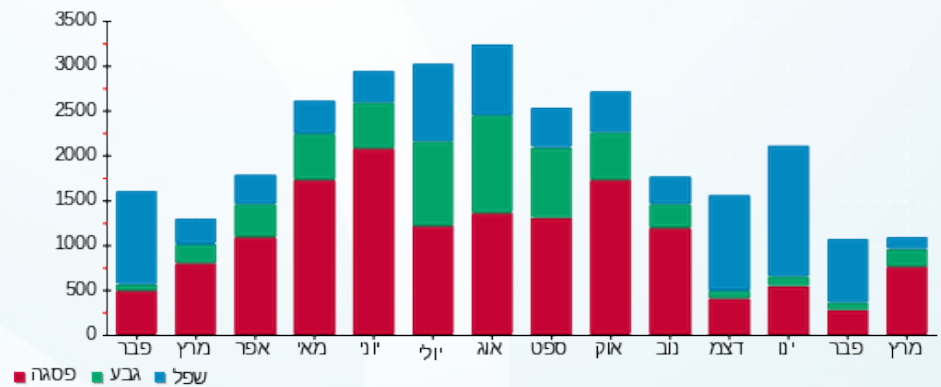
38.53 ₪	תשלום קבוע	
10.44 ₪	תשלום עבור גודל חיבור בKVA (3x63)	
578.97 ₪	סה"כ לתשלום	לא כולל מע"מ

התפלגות חיוב בש"ח לפי תעו"ז



פסגה (366.05 ₪) ■
גבע (80.51 ₪) ■
שפל (83.44 ₪) ■

הסטוריית צריכה בקוט"ש





29/03/22

תאריך הפקה:

שם דייר: בנדא ספורט
שם אתר: בית שוהם - נתניה

24/03/22

תאריך קריאה נוכחית:

25/02/22

תאריך קריאה קודמת:

לקוח/ה נכבד/ה, אנו מתכבדים להגיש את חישוב צריכת החשמל לתקופה 24/03/22 - 25/02/22:

בנדא ספורט - 5 - 00023664 (3x80)

סוג תעריף	סוג צריכה	קריאה קודמת	קריאה נוכחית	סה"כ צריכה בקוט"ש	מחיר לקוט"ש בא"ג	סה"כ לתשלום
פרטי חשבון עבור תאריכים:						
		25/02/22	28/02/22			
777	פסגה	252,910.13	252,929.98	19.85	95.84	19.02 ₪
778	גבע	127,171.60	127,176.86	5.26	57.97	3.05 ₪
779	שפל	159,920.05	160,062.82	142.77	35.63	50.87 ₪
פרטי חשבון עבור תאריכים:						
		01/03/22	24/03/22			
777	פסגה	252,929.98	255,105.16	2,175.18	46.64	1,014.50 ₪
778	גבע	127,176.86	127,405.64	228.79	38.61	88.33 ₪
779	שפל	160,062.82	160,192.39	129.57	31.90	41.33 ₪

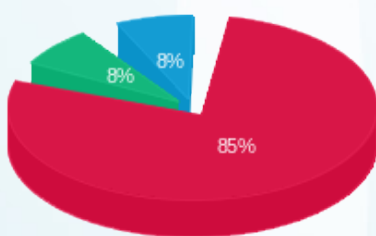
סה"כ לדייר:

פסגה	גבע	שפל	סה"כ	שיא ביקוש
2,195.03	234.04	272.34	2,701.41	50.19
1,033.53 ₪	91.38 ₪	92.20 ₪	1,217.11 ₪	

סה"כ צריכה
סה"כ לתשלום

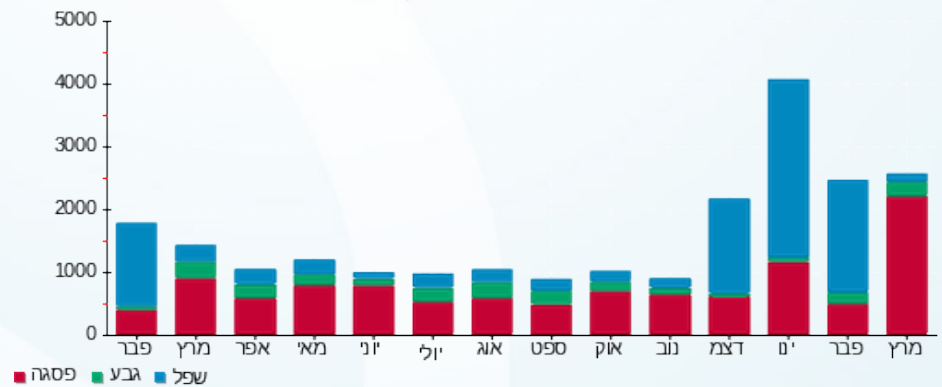
38.53 ₪	תשלום קבוע	
13.25 ₪	תשלום עבור גודל חיבור בKVA (3x80)	
1,268.89 ₪	סה"כ לתשלום	לא כולל מע"מ

התפלגות חיוב בש"ח לפי תעו"ז



פסגה (1,033.53 ₪)
גבע (91.38 ₪)
שפל (92.20 ₪)

הסטוריית צריכה בקוט"ש





29/03/22

תאריך הפקה:

שם דייר: גיל בר לב
שם אתר: בית שוהם - נתניה

24/03/22

תאריך קריאה נוכחית:

25/02/22

תאריך קריאה קודמת:

לקוח/ה נכבד/ה, אנו מתכבדים להגיש את חישוב צריכת החשמל לתקופה 24/03/22 - 25/02/22:

גיל בר לב - 1 - 16092175(3x63)

סוג תעריף	סוג צריכה	קריאה קודמת	קריאה נוכחית	סה"כ צריכה בקוט"ש	מחיר לקוט"ש בא"ג	סה"כ לתשלום
פרטי חשבון עבור תאריכים:						
777	פסגה	25/02/22	28/02/22	38.20	95.84	18,130.80
778	גבע	2,230.10	2,238.10	8.00	57.97	18,169.00
779	שפל	9,319.90	9,360.30	40.40	35.63	18,169.00
פרטי חשבון עבור תאריכים:						
777	פסגה	01/03/22	24/03/22	224.90	46.64	18,169.00
778	גבע	2,238.10	2,359.40	121.30	38.61	18,169.00
779	שפל	9,360.30	9,595.20	234.90	31.90	18,169.00

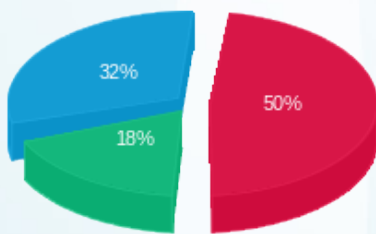
סה"כ לדייר:

פסגה	גבע	שפל	סה"כ	שיא ביקוש
263.10	129.30	275.30	667.70	16.25
141.50 ₪	51.47 ₪	89.33 ₪	282.30 ₪	

סה"כ צריכה
סה"כ לתשלום

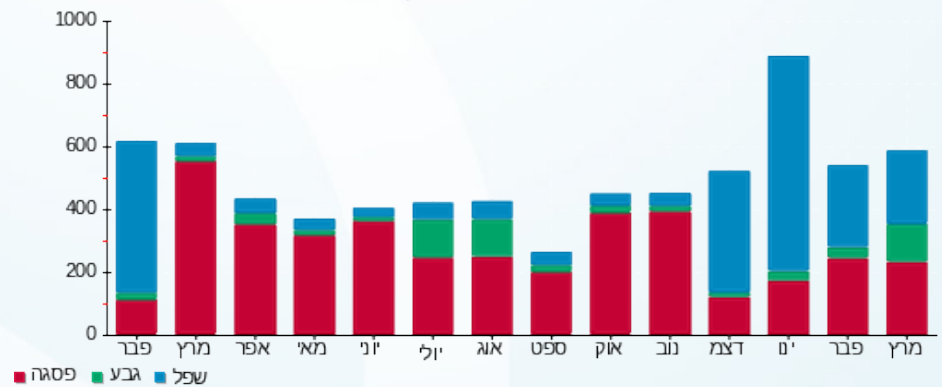
214.45 ₪	תשלום קבוע	
10.44 ₪	תשלום עבור גודל חיבור בKVA (3x63)	
507.19 ₪	סה"כ לתשלום	לא כולל מע"מ

התפלגות חיוב בש"ח לפי תעו"ז



פסגה (141.50 ₪)
גבע (51.47 ₪)
שפל (89.33 ₪)

הסטוריית צריכה בקוט"ש





29/03/22

תאריך הפקדה:

שם דייר: גנגו קונגטיביטי
שם אתר: בית שוהם - נתניה

24/03/22

תאריך קריאה נוכחית:

25/02/22

תאריך קריאה קודמת:

לקוח/ה נכבד/ה, אנו מתכבדים להגיש את חישוב צריכת החשמל לתקופה 25/02/22 - 24/03/22:

גנגו קונגטיביטי - 2 - 16254204 (3x160)

סה"כ לתשלום	מחיר לקוט"ש בא"ג	סה"כ צריכה בקוט"ש	קריאה נוכחית	קריאה קודמת	סוג צריכה	סוג תעריף
			28/02/22	25/02/22	פרטי חשבון עבור תאריכים:	
₪ 86.26	95.84	90.00	127,991.00	127,901.00	פסגה	777
₪ 29.91	57.97	51.60	41,727.80	41,676.20	גבע	778
₪ 141.09	35.63	396.00	125,894.60	125,498.60	שפל	779
			24/03/22	01/03/22	פרטי חשבון עבור תאריכים:	
₪ 1,090.91	46.64	2,339.00	130,330.00	127,991.00	פסגה	777
₪ 162.16	38.61	420.00	42,147.80	41,727.80	גבע	778
₪ 333.74	31.90	1,046.20	126,940.80	125,894.60	שפל	779

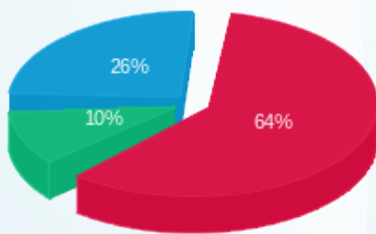
סה"כ לדייר:

שיא ביקוש	סה"כ	שפל	גבע	פסגה
32.60	4,342.80	1,442.20	471.60	2,429.00
	₪ 1,844.07	₪ 474.83	₪ 192.07	₪ 1,177.17

סה"כ צריכה
סה"כ לתשלום

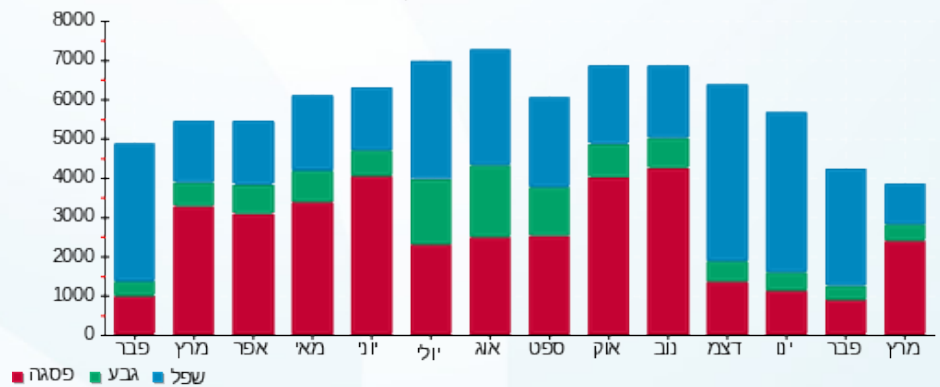
₪ 214.45	תשלום קבוע	
₪ 26.51	תשלום עבור גודל חיבור בKVA (3x160)	
₪ 2,085.03	סה"כ לתשלום	לא כולל מע"מ

התפלגות חיוב בש"ח לפי תעו"ז



פסגה (₪ 1,177.17) ■
גבע (₪ 192.07) ■
שפל (₪ 474.83) ■

הסטוריית צריכה בקוט"ש



29/03/22 תאריך הפקדה:
 24/03/22 תאריך קריאה נוכחית:
 25/02/22 תאריך קריאה קודמת:

שם דייר: ד.א.פ ישראל הנדסה אזרחית
 שם אתר: בית שוהם - נתניה

לקוח/ה נכבד/ה, אנו מתכבדים להגיש את חישוב צריכת החשמל לתקופה 24/03/22 - 25/02/22:

ד.א.פ ישראל הנדסה אזרחית - 8 - 00020511 (3x40)

סוג תעריף	סוג צריכה	קריאה קודמת	קריאה נוכחית	סה"כ צריכה בקוט"ש	מחיר לקוט"ש בא"ג	סה"כ לתשלום
פרטי חשבון עבור תאריכים:						
777	פסגה	25/02/22	28/02/22	6.44	95.84	120,361.49 ₪
778	גבע	53,450.19	53,456.17	5.98	57.97	120,355.05 ₪
779	שפל	57,115.20	57,157.09	41.89	35.63	53,456.17 ₪
פרטי חשבון עבור תאריכים:						
777	פסגה	01/03/22	24/03/22	376.35	46.64	57,157.09 ₪
778	גבע	53,456.17	53,467.04	10.86	38.61	120,737.83 ₪
779	שפל	57,157.09	57,186.36	29.27	31.90	53,467.04 ₪

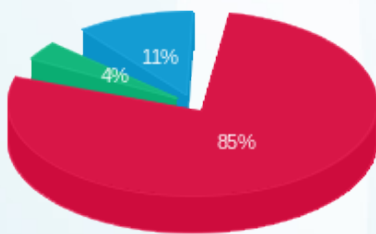
סה"כ לדייר:

פסגה	גבע	שפל	סה"כ	שיא ביקוש
382.78	16.84	71.16	470.79	11.40
181.70 ₪	7.66 ₪	24.26 ₪	213.62 ₪	

סה"כ צריכה
 סה"כ לתשלום

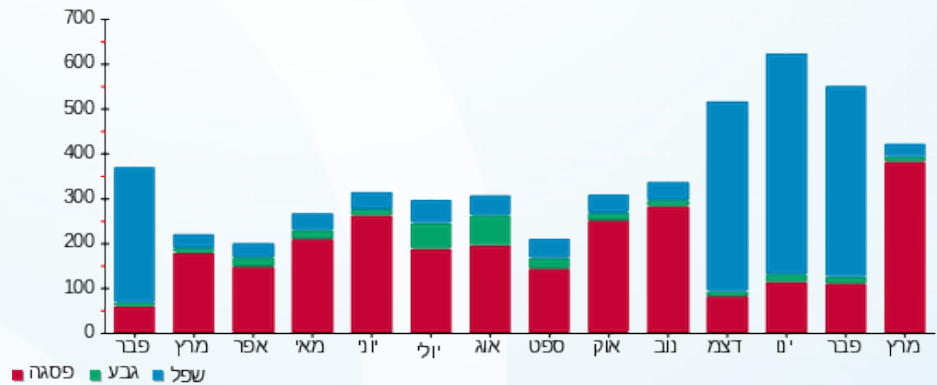
38.53 ₪	תשלום קבוע	
6.63 ₪	תשלום עבור גודל חיבור בKVA (3x40)	
258.78 ₪	סה"כ לתשלום	לא כולל מע"מ

התפלגות חיוב בש"ח לפי תעו"ז



פסגה (181.70 ₪) 85%
 גבע (7.66 ₪) 4%
 שפל (24.26 ₪) 11%

הסטוריית צריכה בקוט"ש



29/03/22 תאריך הפקה:
 24/03/22 תאריך קריאה נוכחית:
 25/02/22 תאריך קריאה קודמת:

שם דייר: דמרי הנדסה
 שם אתר: בית שוהם - נתניה

לקוח/ה נכבד/ה, אנו מתכבדים להגיש את חישוב צריכת החשמל לתקופה 24/03/22 - 25/02/22:

דמרי הנדסה וקבלנות (1990) בעמ - 7 - 00020511 (3x32)

סוג תעריף	סוג צריכה	קריאה קודמת	קריאה נוכחית	סה"כ צריכה בקוט"ש	מחיר לקוט"ש בא"ג	סה"כ לתשלום
פרטי חשבון עבור תאריכים:						
777	פסגה	25/02/22	28/02/22	7.41	95.84	7.11 ₪
778	גבע	27,670.93	27,673.45	2.52	57.97	1.46 ₪
779	שפל	44,284.00	44,313.56	29.57	35.63	10.53 ₪
פרטי חשבון עבור תאריכים:						
777	פסגה	60,780.73	61,134.35	353.62	46.64	164.93 ₪
778	גבע	27,673.45	27,709.01	35.56	38.61	13.73 ₪
779	שפל	44,313.56	44,355.46	41.90	31.90	13.37 ₪

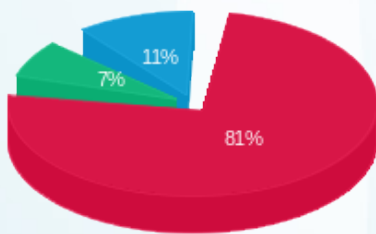
סה"כ לדייר:

פסגה	גבע	שפל	סה"כ	שיא ביקוש
361.03	38.08	71.47	470.58	9.99
172.03 ₪	15.19 ₪	23.90 ₪	211.13 ₪	

סה"כ צריכה
 סה"כ לתשלום

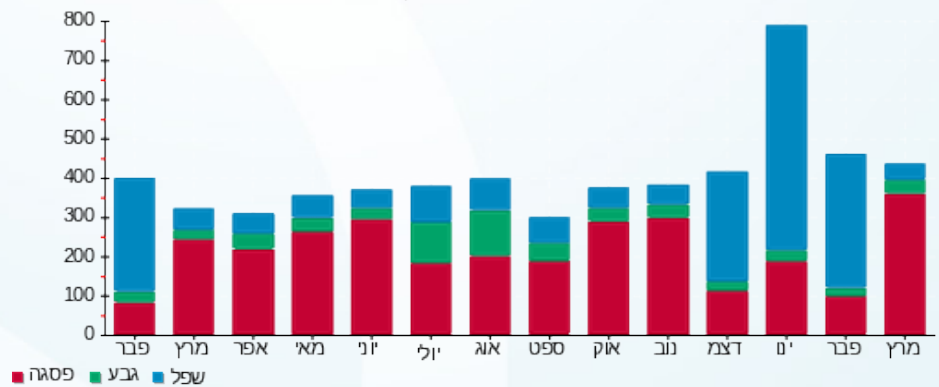
38.53 ₪	תשלום קבוע	
5.30 ₪	תשלום עבור גודל חיבור בKVA (3x32)	
254.96 ₪	סה"כ לתשלום	לא כולל מע"מ

התפלגות חיוב בש"ח לפי תעו"ז



פסגה (172.03 ₪) ■
 גבע (15.19 ₪) ■
 שפל (23.90 ₪) ■

הסטוריית צריכה בקוט"ש





29/03/22

תאריך הפקה:

שם דייר: טאור
שם אתר: בית שוהם - נתניה

24/03/22

תאריך קריאה נוכחית:

25/02/22

תאריך קריאה קודמת:

לקוח/ה נכבד/ה, אנו מתכבדים להגיש את חישוב צריכת החשמל לתקופה 24/03/22 - 25/02/22:

טאור - 7 - 00021211(3x440)

סוג תעריף	סוג צריכה	קריאה קודמת	קריאה נוכחית	סה"כ צריכה בקוט"ש	מחיר לקוט"ש בא"ג	סה"כ לתשלום
פרטי חשבון עבור תאריכים:						
		25/02/22	28/02/22			
777	פסגה	1,115,504.42	1,115,612.00	107.58	95.84	103.10 ₪
778	גבע	947,647.52	947,705.47	57.95	57.97	33.59 ₪
779	שפל	1,239,927.43	1,240,446.68	519.24	35.63	185.01 ₪
פרטי חשבון עבור תאריכים:						
		01/03/22	24/03/22			
777	פסגה	1,115,612.00	1,118,293.72	2,681.72	46.64	1,250.75 ₪
778	גבע	947,705.47	948,253.26	547.79	38.61	211.50 ₪
779	שפל	1,240,446.68	1,241,904.64	1,457.97	31.90	465.09 ₪

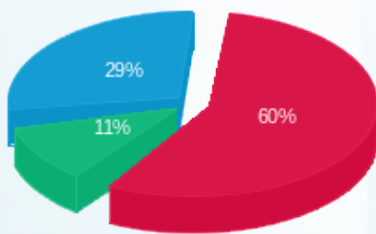
סה"כ לדייר:

פסגה	גבע	שפל	סה"כ	שיא ביקוש
2,789.30	605.74	1,977.21	5,372.25	37.82
₪ 1,353.86	₪ 245.10	₪ 650.10	₪ 2,249.05	

סה"כ צריכה
סה"כ לתשלום

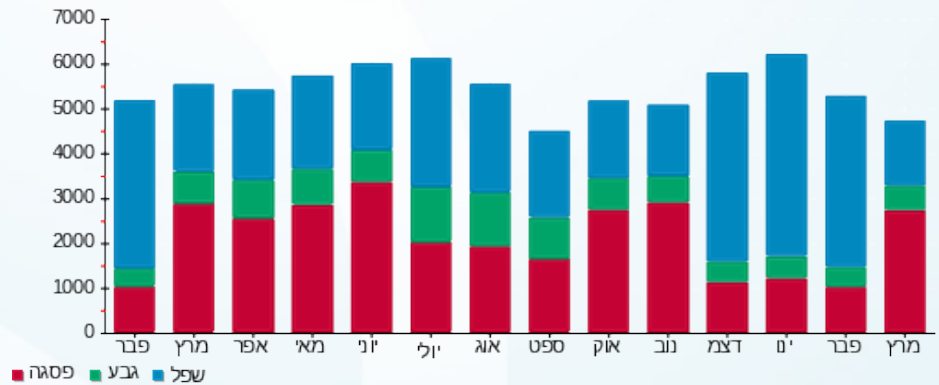
214.45 ₪	תשלום קבוע	
72.90 ₪	תשלום עבור גודל חיבור בKVA (3x440)	
2,536.40 ₪	סה"כ לתשלום	לא כולל מע"מ

התפלגות חיוב בש"ח לפי תעו"ז



פסגה (₪ 1,353.86)
גבע (₪ 245.10)
שפל (₪ 650.10)

הסטוריית צריכה בקוט"ש



29/03/22 תאריך הפקה:
 24/03/22 תאריך קריאה נוכחית:
 25/02/22 תאריך קריאה קודמת:

שם דייר: יגאל חסיד
 שם אתר: בית שוהם - נתניה

לקוח/ה נכבד/ה, אנו מתכבדים להגיש את חישוב צריכת החשמל לתקופה 24/03/22 - 25/02/22:

מספרה - 1 - 00020511(3x25)

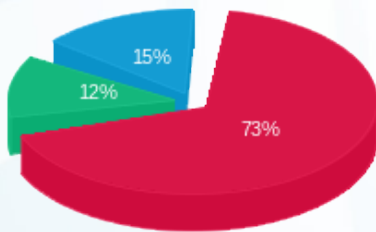
סוג תעריף	סוג צריכה	קריאה קודמת	קריאה נוכחית	סה"כ צריכה בקוט"ש	מחיר לקוט"ש בא"ג	סה"כ לתשלום
פרטי חשבון עבור תאריכים:		25/02/22	24/03/22			
517		192,652.25	193,441.36	789.10	48.45	382.32 ₪

סה"כ לדייר:

שיא ביקוש	סה"כ
11.57	789.10
	382.32 ₪

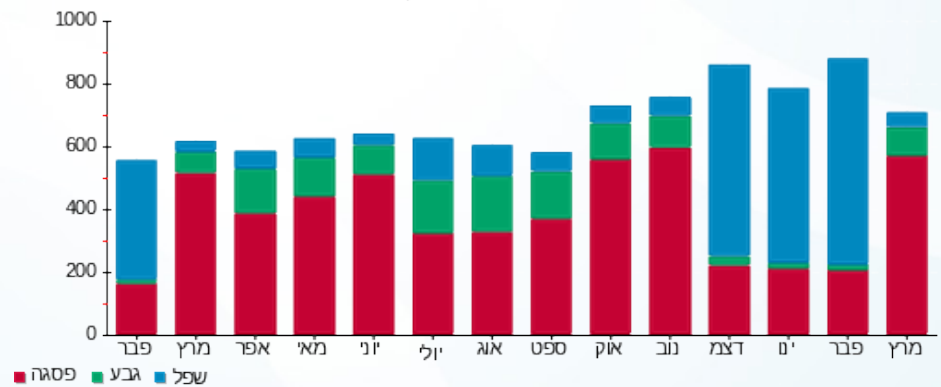
21.03 ₪	תשלום קבוע	
4.14 ₪	תשלום עבור גודל חיבור בKVA (3x25)	
407.49 ₪	סה"כ לתשלום	לא כולל מע"מ

התפלגות חיוב בש"ח לפי תעו"ז



פסגה (278.86 ₪)
 גבע (45.45 ₪)
 שפל (58.01 ₪)

הסטוריית צריכה בקוט"ש



29/03/22 תאריך הפקה:
 24/03/22 תאריך קריאה נוכחית:
 25/02/22 תאריך קריאה קודמת:

שם דייר: יום טוב
 שם אתר: בית שוהם - נתניה

לקוח/ה נכבד/ה, אנו מתכבדים להגיש את חישוב צריכת החשמל לתקופה 24/03/22 - 25/02/22:

יום טוב יום טוב - 4 - 00023664 (3x80)

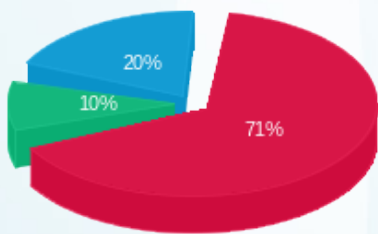
סה"כ לתשלום	מחיר לקוט"ש בא"ג	סה"כ צריכה בקוט"ש	קריאה נוכחית	קריאה קודמת	סוג צריכה	סוג תעריף
			28/02/22	25/02/22	פרטי חשבון עבור תאריכים:	
102.22 ₪	95.84	106.66	588,972.68	588,866.02	פסגה	777
41.02 ₪	57.97	70.76	299,396.45	299,325.70	גבע	778
264.23 ₪	35.63	741.59	470,704.72	469,963.13	שפל	779
			24/03/22	01/03/22	פרטי חשבון עבור תאריכים:	
2,182.76 ₪	46.64	4,680.02	593,652.70	588,972.68	פסגה	777
266.30 ₪	38.61	689.72	300,086.17	299,396.45	גבע	778
373.12 ₪	31.90	1,169.66	471,874.38	470,704.72	שפל	779

סה"כ לדייר:

שיא ביקוש	סה"כ	שפל	גבע	פסגה	סה"כ צריכה
78.18	7,458.41	1,911.25	760.48	4,786.68	סה"כ לתשלום
	3,229.66 ₪	637.35 ₪	307.32 ₪	2,284.99 ₪	

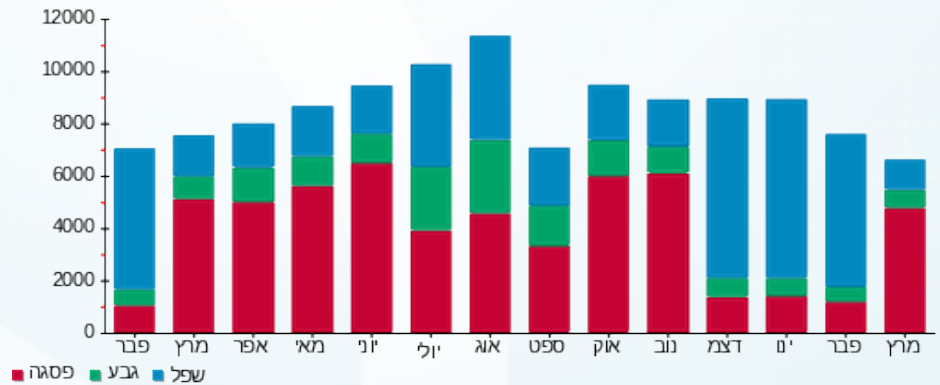
214.45 ₪	תשלום קבוע	
13.25 ₪	תשלום עבור גודל חיבור בKVA (3x80)	
3,457.36 ₪	סה"כ לתשלום	לא כולל מע"מ

התפלגות חיוב בש"ח לפי תעו"ז



■ פסגה (2,284.99 ₪)
 ■ גבע (307.32 ₪)
 ■ שפל (637.35 ₪)

הסטוריית צריכה בקוט"ש





29/03/22

תאריך הפקה:

שם דייר: מ.א.ר מסחר וספנות

24/03/22

תאריך קריאה נוכחי:

שם אתר: בית שוהם - נתניה

25/02/22

תאריך קריאה קודמת:

לקוח/ה נכבד/ה, אנו מתכבדים להגיש את חישוב צריכת החשמל לתקופה 24/03/22 - 25/02/22:

מ.א.ר מסחר וספנות - 1 - 00023664(3x160)

סוג תעריף	סוג צריכה	קריאה קודמת	קריאה נוכחית	סה"כ צריכה בקוט"ש	מחיר לקוט"ש בא"ג	סה"כ לתשלום
פרטי חשבון עבור תאריכים:						
		25/02/22	28/02/22			
777	פסגה	266,217.96	266,258.12	40.15	95.84	38.48 ₪
778	גבע	151,142.43	151,181.35	38.92	57.97	22.56 ₪
779	שפל	243,942.57	244,191.83	249.26	35.63	88.81 ₪
פרטי חשבון עבור תאריכים:						
		01/03/22	24/03/22			
777	פסגה	266,258.12	268,200.27	1,942.15	46.64	905.82 ₪
778	גבע	151,181.35	151,485.73	304.38	38.61	117.52 ₪
779	שפל	244,191.83	244,699.28	507.45	31.90	161.88 ₪

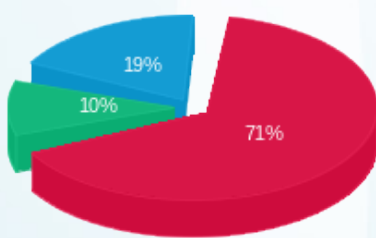
סה"כ לדייר:

שיא ביקוש	סה"כ	שפל	גבע	פסגה
31.64	3,082.31	756.71	343.30	1,982.30
	₪ 1,335.07	₪ 250.69	₪ 140.08	₪ 944.30

סה"כ צריכה
סה"כ לתשלום

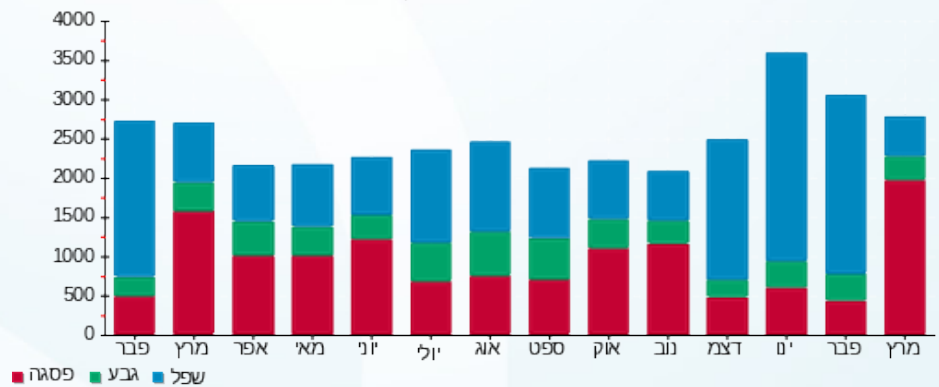
38.53 ₪	תשלום קבוע	
26.51 ₪	תשלום עבור גודל חיבור בKVA (3x160)	
1,400.11 ₪	סה"כ לתשלום	לא כולל מע"מ

התפלגות חיוב בש"ח לפי תעו"ז



פסגה (₪ 944.30) ■
גבע (₪ 140.08) ■
שפל (₪ 250.69) ■

הסטוריית צריכה בקוט"ש





29/03/22

תאריך הפקדה:

שם דייר: מי נתניה
שם אתר: בית שוהם - נתניה

24/03/22

תאריך קריאה נוכחית:

25/02/22

תאריך קריאה קודמת:

לקוח/ה נכבד/ה, אנו מתכבדים להגיש את חישוב צריכת החשמל לתקופה 24/03/22 - 25/02/22:

מי נתניה - 2 - 00020511(3x80)

סוג תעריף	סוג צריכה	קריאה קודמת	קריאה נוכחית	סה"כ צריכה בקוט"ש	מחיר לקוט"ש בא"ג	סה"כ לתשלום
פרטי חשבון עבור תאריכים:						
777	פסגה	25/02/22	28/02/22	533,812.30	95.84	27.38 ₪
778	גבע	462,746.58	462,786.21	39.64	57.97	22.98 ₪
779	שפל	501,585.01	501,805.21	220.20	35.63	78.46 ₪
פרטי חשבון עבור תאריכים:						
777	פסגה	01/03/22	24/03/22	535,155.97	46.64	626.68 ₪
778	גבע	462,786.21	462,930.28	144.07	38.61	55.62 ₪
779	שפל	501,805.21	502,154.43	349.22	31.90	111.40 ₪

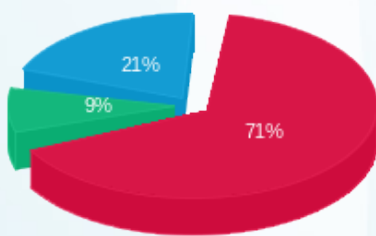
סה"כ לדייר:

פסגה	גבע	שפל	סה"כ	שיא ביקוש
1,372.24	183.70	569.42	2,125.35	47.24
₪ 654.07	₪ 78.60	₪ 189.86	₪ 922.53	

סה"כ צריכה
סה"כ לתשלום

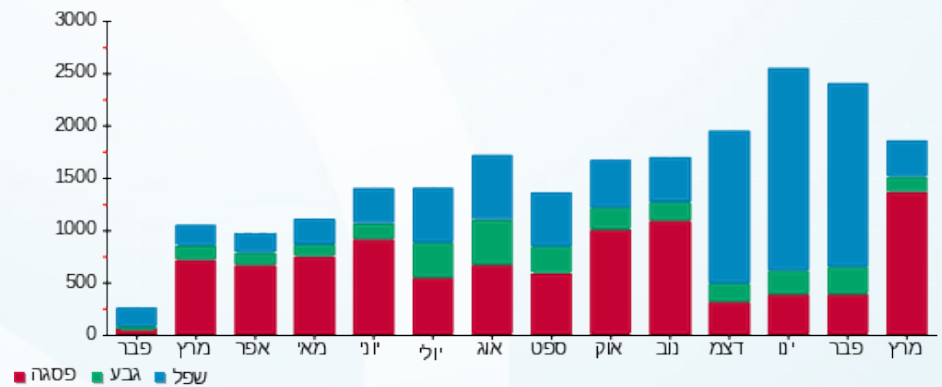
38.53 ₪	תשלום קבוע	
13.25 ₪	תשלום עבור גודל חיבור בKVA (3x80)	
974.31 ₪	סה"כ לתשלום	לא כולל מע"מ

התפלגות חיוב בש"ח לפי תעו"ז



פסגה (₪ 654.07) 71%
גבע (₪ 78.60) 9%
שפל (₪ 189.86) 21%

הסטוריית צריכה בקוט"ש





29/03/22

תאריך הפקה:

שם דייר: מיזוג אוויר
שם אתר: בית שוהם - נתניה

24/03/22

תאריך קריאה נוכחית:

25/02/22

תאריך קריאה קודמת:

לקוח/ה נכבד/ה, אנו מתכבדים להגיש את חישוב צריכת החשמל לתקופה 24/03/22 - 25/02/22:
צילר 1 - 1 - 00021211 (0x0)

סוג תעריף	סוג צריכה	קריאה קודמת	קריאה נוכחית	סה"כ צריכה בקוט"ש	מחיר לקוט"ש בא"ג	סה"כ לתשלום
פרטי חשבון עבור תאריכים:						
		25/02/22	28/02/22			
777	פסגה	3,090,147.67	3,090,521.87	374.20	95.84	358.64 ₪
778	גבע	1,608,369.74	1,608,493.39	123.65	57.97	71.68 ₪
779	שפל	1,816,315.15	1,817,393.63	1,078.48	35.63	384.26 ₪
פרטי חשבון עבור תאריכים:						
		01/03/22	24/03/22			
777	פסגה	3,090,521.87	3,098,686.14	8,164.27	46.64	3,807.82 ₪
778	גבע	1,608,493.39	1,610,565.02	2,071.63	38.61	799.85 ₪
779	שפל	1,817,393.63	1,818,758.41	1,364.78	31.90	435.36 ₪

צילר 2 - 2 - 00021211 (0x0)

סוג תעריף	סוג צריכה	קריאה קודמת	קריאה נוכחית	סה"כ צריכה בקוט"ש	מחיר לקוט"ש בא"ג	סה"כ לתשלום
פרטי חשבון עבור תאריכים:						
		25/02/22	28/02/22			
777	פסגה	2,088,958.75	2,088,971.17	12.43	95.84	11.91 ₪
778	גבע	1,340,918.89	1,340,927.53	8.64	57.97	5.01 ₪
779	שפל	1,084,739.05	1,084,882.42	143.37	35.63	51.08 ₪
פרטי חשבון עבור תאריכים:						
		01/03/22	24/03/22			
777	פסגה	2,088,971.17	2,089,192.97	221.80	46.64	103.45 ₪
778	גבע	1,340,927.53	1,341,012.11	84.59	38.61	32.66 ₪
779	שפל	1,084,882.42	1,085,439.52	557.09	31.90	177.71 ₪

צילר 1 - 1 - 16254204 (0x0)

סוג תעריף	סוג צריכה	קריאה קודמת	קריאה נוכחית	סה"כ צריכה בקוט"ש	מחיר לקוט"ש בא"ג	סה"כ לתשלום
פרטי חשבון עבור תאריכים:						
		25/02/22	28/02/22			
777	פסגה	196,536.00	196,536.00	0.00	95.84	0.00 ₪
778	גבע	42,632.00	42,632.00	0.00	57.97	0.00 ₪
779	שפל	19,784.80	19,784.80	0.00	35.63	0.00 ₪
פרטי חשבון עבור תאריכים:						
		01/03/22	24/03/22			





צילר 1 - 1 - 16254204(0x0)

סוג תעריף	סוג צריכה	קריאה קודמת	קריאה נוכחית	סה"כ צריכה בקוט"ש	מחיר לקוט"ש בא"ג	סה"כ לתשלום
777	פסגה	196,536.00	196,543.20	7.20	46.64	196,543.20
778	גבע	42,632.00	42,632.00	0.00	38.61	42,632.00
779	שפל	19,784.80	19,880.00	95.20	31.90	19,880.00

סה"כ לדירה:

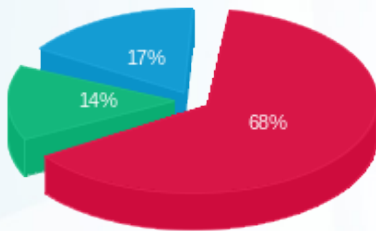
פסגה	גבע	שפל	סה"כ	שיא ביקוש
8,779.90	2,288.50	3,238.92	14,307.33	180.86
196,543.20	42,632.00	19,880.00	259,055.20	180.86
4,285.17	909.20	1,078.79	6,273.16	180.86

סה"כ צריכה

סה"כ לתשלום

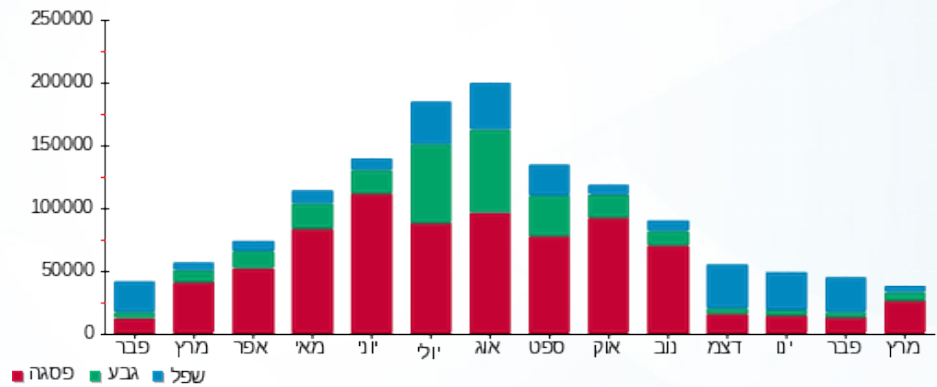
214.45	תשלום קבוע	
0.00	תשלום עבור גודל חיבור בKVA (0x0)	
6,487.61	סה"כ לתשלום	לא כולל מע"מ

התפלגות חיוב בש"ח לפי תעו"ז



- פסגה (4,285.17 ₪) 68%
- גבע (909.20 ₪) 14%
- שפל (1,078.79 ₪) 17%

הסטוריית צריכה בקוט"ש





29/03/22

תאריך הפקה:

שם דייר: מפסק ראשי שנאי 1

24/03/22

תאריך קריאה נוכחית:

שם אתר: בית שוהם - נתניה

25/02/22

תאריך קריאה קודמת:

לקוח/ה נכבד/ה, אנו מתכבדים להגיש את חישוב צריכת החשמל לתקופה 24/03/22 - 25/02/22:

מפסק ראשי שנאי 1 - 6 - 00023664 (0x0)

סה"כ לתשלום	מחיר לקוט"ש בא"ג	סה"כ צריכה בקוט"ש	קריאה נוכחית	קריאה קודמת	סוג צריכה	סוג תעריף
			28/02/22	25/02/22	פרטי חשבון עבור תאריכים:	
712.41 ₪	95.84	743.33	4,851,330.59	4,850,587.26	פסגה	777
222.70 ₪	57.97	384.16	1,520,244.48	1,519,860.32	גבע	778
1,323.58 ₪	35.63	3,714.78	3,858,394.94	3,854,680.16	שפל	779
			24/03/22	01/03/22	פרטי חשבון עבור תאריכים:	
13,468.42 ₪	46.64	28,877.41	4,880,208.00	4,851,330.59	פסגה	777
1,383.68 ₪	38.61	3,583.74	1,523,828.22	1,520,244.48	גבע	778
2,148.56 ₪	31.90	6,735.30	3,865,130.24	3,858,394.94	שפל	779

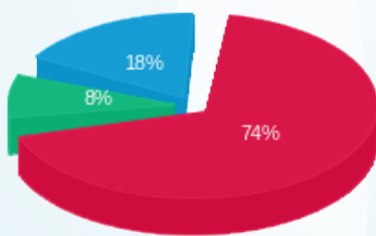
סה"כ לדייר:

שיא ביקוש	סה"כ	שפל	גבע	פסגה
363.58	44,038.72	10,450.08	3,967.90	29,620.74
	19,259.35 ₪	3,472.14 ₪	1,606.38 ₪	14,180.83 ₪

סה"כ צריכה
סה"כ לתשלום

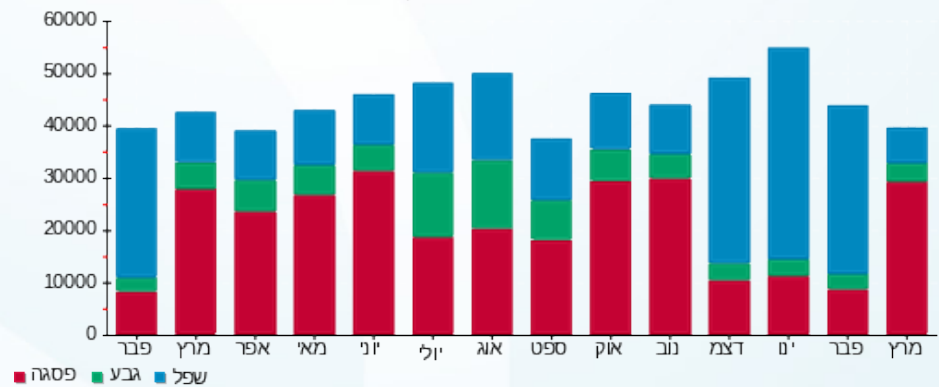
0.00 ₪	תשלום קבוע	
0.00 ₪	תשלום עבור גודל חיבור בKVA (0x0)	
19,259.35 ₪	סה"כ לתשלום	לא כולל מע"מ

התפלגות חיוב בש"ח לפי תעו"ז



פסגה (14,180.83 ₪) 74%
גבע (1,606.38 ₪) 8%
שפל (3,472.14 ₪) 18%

הסטוריית צריכה בקוט"ש





29/03/22

תאריך הפקה:

שם דייר: מפסק ראשי שנאי 2

24/03/22

תאריך קריאה נוכחית:

שם אתר: בית שוהם - נתניה

25/02/22

תאריך קריאה קודמת:

לקוח/ה נכבד/ה, אנו מתכבדים להגיש את חישוב צריכת החשמל לתקופה 25/02/22 - 24/03/22:

מפסק ראשי שנאי 2 - 8 - 00021211(0x0)

סה"כ לתשלום	מחיר לקוט"ש בא"ג	סה"כ צריכה בקוט"ש	קריאה נוכחית	קריאה קודמת	סוג צריכה	סוג תעריף
			28/02/22	25/02/22	פרטי חשבון עבור תאריכים:	
₪ 817.48	95.84	852.96	4,900,468.38	4,899,615.42	פסגה	777
₪ 235.02	57.97	405.41	1,676,534.59	1,676,129.18	גבע	778
₪ 1,256.01	35.63	3,525.15	3,953,692.16	3,950,167.01	שפל	779
			24/03/22	01/03/22	פרטי חשבון עבור תאריכים:	
₪ 10,197.06	46.64	21,863.33	4,922,331.71	4,900,468.38	פסגה	777
₪ 1,895.83	38.61	4,910.21	1,681,444.80	1,676,534.59	גבע	778
₪ 2,540.30	31.90	7,963.33	3,961,655.49	3,953,692.16	שפל	779

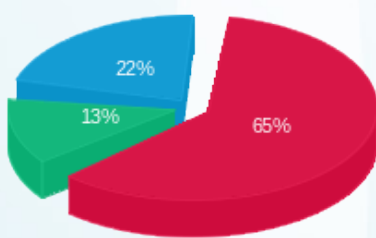
סה"כ לדייר:

שיא ביקוש	סה"כ	שפל	גבע	פסגה
378.94	39,520.38	11,488.48	5,315.62	22,716.29
	₪ 16,941.69	₪ 3,796.31	₪ 2,130.85	₪ 11,014.53

סה"כ צריכה
סה"כ לתשלום

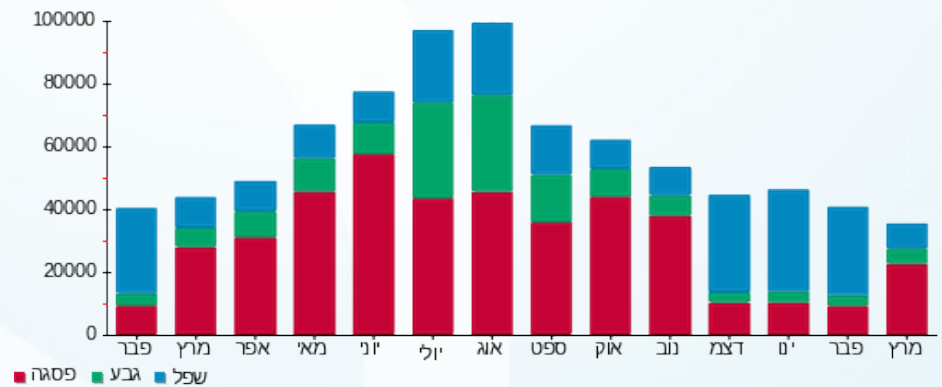
₪ 0.00	תשלום קבוע	
₪ 0.00	תשלום עבור גודל חיבור בKVA (0x0)	
₪ 16,941.69	סה"כ לתשלום	לא כולל מע"מ

התפלגות חיוב בש"ח לפי תעו"ז



פסגה (₪ 11,014.53) 65%
גבע (₪ 2,130.85) 13%
שפל (₪ 3,796.31) 22%

הסטוריית צריכה בקוט"ש



29/03/22 תאריך הפקה:
 24/03/22 תאריך קריאה נוכחית:
 25/02/22 תאריך קריאה קודמת:

שם דייר: סינמה פלאזה
 שם אתר: בית שוהם - נתניה

לקוח/ה נכבד/ה, אנו מתכבדים להגיש את חישוב צריכת החשמל לתקופה 24/03/22 - 25/02/22:

סינמה פלאזה - 3 - 16254204(3x40)

סוג תעריף	סוג צריכה	קריאה קודמת	קריאה נוכחית	סה"כ צריכה בקוט"ש	מחיר לקוט"ש בא"ג	סה"כ לתשלום
פרטי חשבון עבור תאריכים:						
777	פסגה	25/02/22	28/02/22	41.90	95.84	40.16 ₪
778	גבע	8,298.65	8,311.95	13.30	57.97	7.71 ₪
779	שפל	22,160.25	22,272.45	112.20	35.63	39.98 ₪
פרטי חשבון עבור תאריכים:						
777	פסגה	01/03/22	24/03/22	1,011.85	46.64	471.93 ₪
778	גבע	8,311.95	8,470.40	158.45	38.61	61.18 ₪
779	שפל	22,272.45	22,460.30	187.85	31.90	59.92 ₪

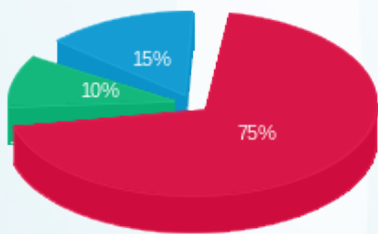
סה"כ לדייר:

פסגה	גבע	שפל	סה"כ	שיא ביקוש
1,053.75	171.75	300.05	1,525.55	19.17
₪ 512.08	₪ 68.89	₪ 99.90	₪ 680.87	

סה"כ צריכה
 סה"כ לתשלום

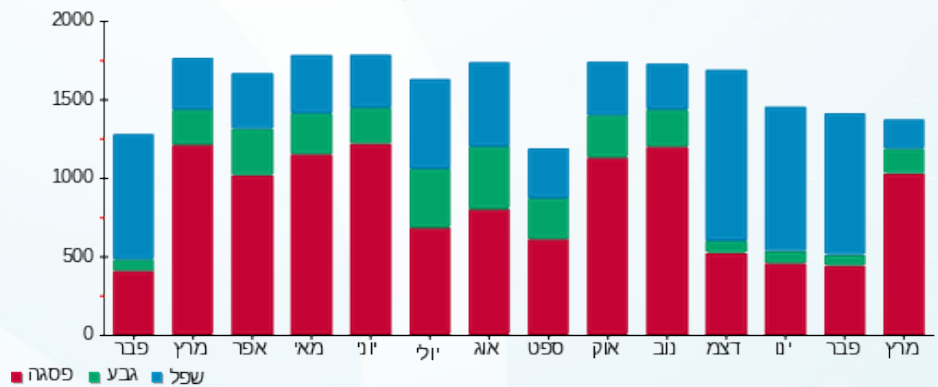
38.53 ₪	תשלום קבוע	
6.63 ₪	תשלום עבור גודל חיבור בKVA (3x40)	
726.03 ₪	סה"כ לתשלום	לא כולל מע"מ

התפלגות חיוב בש"ח לפי תעו"ז



פסגה (512.08 ₪) 75%
 גבע (68.89 ₪) 10%
 שפל (99.90 ₪) 15%

הסטוריית צריכה בקוט"ש





29/03/22

תאריך הפקדה:

שם דייר: ע.ד.ע

24/03/22

תאריך קריאה נוכחית:

שם אתר: בית שוהם - נתניה

25/02/22

תאריך קריאה קודמת:

לקוח/ה נכבד/ה, אנו מתכבדים להגיש את חישוב צריכת החשמל לתקופה 24/03/22 - 25/02/22:

E.D.E - (3x80)16254212 - 2

סה"כ לתשלום	מחיר לקוט"ש בא"ג	סה"כ צריכה בקוט"ש	קריאה נוכחית	קריאה קודמת	סוג צריכה	סוג תעריף
			28/02/22	25/02/22	פרטי חשבון עבור תאריכים:	
₪ 34.21	95.84	35.70	44,421.00	44,385.30	פסגה	777
₪ 4.64	57.97	8.00	10,649.30	10,641.30	גבע	778
₪ 39.91	35.63	112.00	28,755.90	28,643.90	שפל	779
			24/03/22	01/03/22	פרטי חשבון עבור תאריכים:	
₪ 539.48	46.64	1,156.70	45,577.70	44,421.00	פסגה	777
₪ 35.14	38.61	91.00	10,740.30	10,649.30	גבע	778
₪ 25.30	31.90	79.30	28,835.20	28,755.90	שפל	779

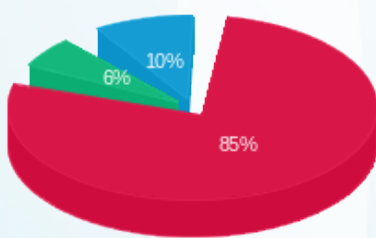
סה"כ לדייר:

שיא ביקוש	סה"כ	שפל	גבע	פסגה
17.35	1,482.70	191.30	99.00	1,192.40
	₪ 678.67	₪ 65.20	₪ 39.77	₪ 573.70

סה"כ צריכה
סה"כ לתשלום

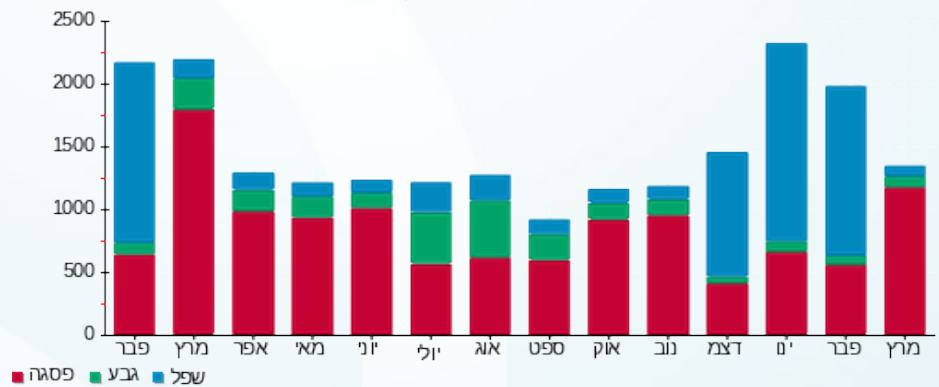
₪ 38.53	תשלום קבוע	
₪ 13.25	תשלום עבור גודל חיבור בKVA (3x80)	
₪ 730.46	סה"כ לתשלום	לא כולל מע"מ

התפלגות חיוב בש"ח לפי תעו"ז



פסגה (₪ 573.70) ■
גבע (₪ 39.77) ■
שפל (₪ 65.20) ■

הסטוריית צריכה בקוט"ש



29/03/22 תאריך הפקה:
 24/03/22 תאריך קריאה נוכחית:
 25/02/22 תאריך קריאה קודמת:

שם דייר: עו"ד פרנקו
 שם אתר: בית שוהם - נתניה

לקוח/ה נכבד/ה, אנו מתכבדים להגיש את חישוב צריכת החשמל לתקופה 24/03/22 - 25/02/22:

פימה פק - 6 - 00020511(3x40)

סוג תעריף	סוג צריכה	קריאה קודמת	קריאה נוכחית	סה"כ צריכה בקוט"ש	מחיר לקוט"ש בא"ג	סה"כ לתשלום
פרטי חשבון עבור תאריכים:						
777	פסגה	25/02/22	28/02/22	7.46	95.84	76,895.82
778	גבע	29,848.17	29,850.20	2.03	57.97	76,888.36
779	שפל	32,773.71	32,803.73	30.02	35.63	29,850.20
פרטי חשבון עבור תאריכים:						
777	פסגה	76,895.82	77,124.47	228.65	46.64	76,895.82
778	גבע	29,850.20	29,869.43	19.23	38.61	29,850.20
779	שפל	32,803.73	32,851.41	47.67	31.90	32,803.73

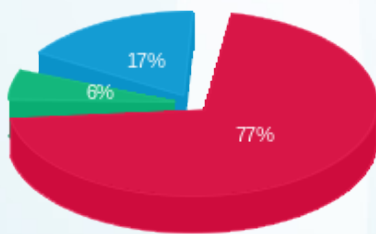
סה"כ לדייר:

שיא ביקוש	סה"כ	שפל	גבע	פסגה
6.37	335.06	77.69	21.26	236.11
	148.29 ₪	25.90 ₪	8.60 ₪	113.79 ₪

סה"כ צריכה
 סה"כ לתשלום

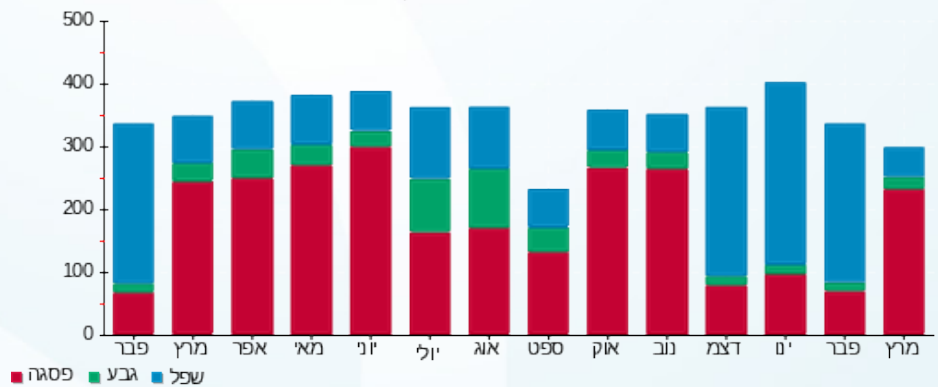
38.53 ₪	תשלום קבוע	
6.63 ₪	תשלום עבור גודל חיבור בKVA (3x40)	
193.45 ₪	סה"כ לתשלום	לא כולל מע"מ

התפלגות חיוב בש"ח לפי תעו"ז



פסגה (113.79 ₪) 77%
 גבע (8.60 ₪) 6%
 שפל (25.90 ₪) 17%

הסטוריית צריכה בקוט"ש



29/03/22 תאריך הפקה:
 24/03/22 תאריך קריאה נוכחית:
 25/02/22 תאריך קריאה קודמת:

שם דייר: עסקה אקווריום ספקטרום (מחסן)
 שם אתר: בית שוהם - נתניה

לקוח/ה נכבד/ה, אנו מתכבדים להגיש את חישוב צריכת החשמל לתקופה 24/03/22 - 25/02/22:

עסקה אקווריום ספקטרום (מחסן) - 1 - 16254212(0x0)

סוג תעריף	סוג צריכה	קריאה קודמת	קריאה נוכחית	סה"כ צריכה בקוט"ש	מחיר לקוט"ש בא"ג	סה"כ לתשלום
פרטי חשבון עבור תאריכים:						
777	פסגה	25/02/22	28/02/22	0.00	95.84	0.00 ₪
778	גבע	2,174.55	1,261.90	0.00	57.97	0.00 ₪
779	שפל	4,268.90	4,268.90	0.00	35.63	0.00 ₪
פרטי חשבון עבור תאריכים:						
777	פסגה	01/03/22	24/03/22	0.05	46.64	0.02 ₪
778	גבע	2,174.55	1,261.90	0.00	38.61	0.00 ₪
779	שפל	4,268.90	4,268.90	0.00	31.90	0.00 ₪

סה"כ לדייר:

פסגה	גבע	שפל	סה"כ	שיא ביקוש
0.05	0.00	0.00	0.05	0.09
0.02 ₪	0.00 ₪	0.00 ₪	0.02 ₪	

סה"כ צריכה
 סה"כ לתשלום

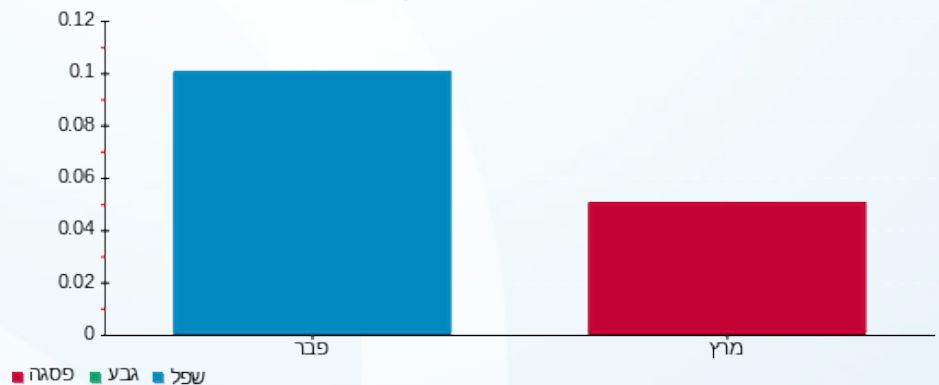
38.53 ₪	תשלום קבוע	
0.00 ₪	תשלום עבור גודל חיבור בKVA (0x0)	
38.55 ₪	סה"כ לתשלום	לא כולל מע"מ

התפלגות חיוב בש"ח לפי תעו"ז



פסגה (0.02 ₪)
 גבע (0.00 ₪)
 שפל (0.00 ₪)

הסטוריית צריכה בקוט"ש



29/03/22 תאריך הפקה:
 24/03/22 תאריך קריאה נוכחית:
 25/02/22 תאריך קריאה קודמת:

שם דייר: פי.פי.אן (וידאוסייט)
 שם אתר: בית שוהם - נתניה

לקוח/ה נכבד/ה, אנו מתכבדים להגיש את חישוב צריכת החשמל לתקופה 24/03/22 - 25/02/22:

פי.פי.אן (וידאוסייט) - 3 - 00021211 (3x40)

סוג תעריף	סוג צריכה	קריאה קודמת	קריאה נוכחית	סה"כ צריכה בקוט"ש	מחיר לקוט"ש בא"ג	סה"כ לתשלום
פרטי חשבון עבור תאריכים:						
777	פסגה	25/02/22	28/02/22	13.26	95.84	12.71 ₪
778	גבע	488,234.20	488,237.38	3.18	57.97	1.84 ₪
779	שפל	365,114.54	365,175.62	61.08	35.63	21.76 ₪
פרטי חשבון עבור תאריכים:						
777	פסגה	731,094.12	731,808.74	714.62	46.64	333.30 ₪
778	גבע	488,237.38	488,324.06	86.68	38.61	33.47 ₪
779	שפל	365,175.62	365,367.43	191.82	31.90	61.19 ₪

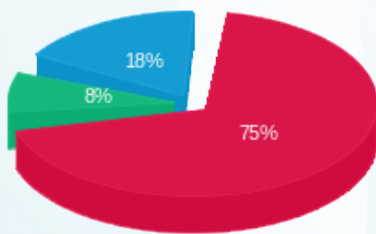
סה"כ לדייר:

שיא ביקוש	סה"כ	שפל	גבע	פסגה
15.41	1,070.63	252.89	89.86	727.88
	₪ 464.27	₪ 82.95	₪ 35.31	₪ 346.01

סה"כ צריכה
 סה"כ לתשלום

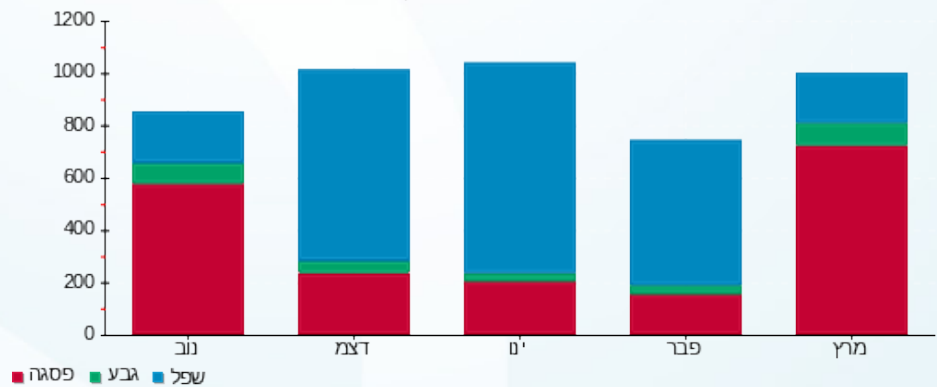
38.53 ₪	תשלום קבוע	
6.63 ₪	תשלום עבור גודל חיבור בKVA (3x40)	
509.42 ₪	סה"כ לתשלום	לא כולל מע"מ

התפלגות חיוב בש"ח לפי תעו"ז



פסגה (₪ 346.01)
 גבע (₪ 35.31)
 שפל (₪ 82.95)

הסטוריית צריכה בקוט"ש





29/03/22

תאריך הפקה:

שם דייר: פנמסופט קומה 4

24/03/22

תאריך קריאה נוכחית:

שם אתר: בית שוהם - נתניה

25/02/22

תאריך קריאה קודמת:

לקוח/ה נכבד/ה, אנו מתכבדים להגיש את חישוב צריכת החשמל לתקופה 24/03/22 - 25/02/22:

פנמסופט קומה 4 - 5 - 110020511(3x160)

סוג תעריף	סוג צריכה	קריאה קודמת	קריאה נוכחית	סה"כ צריכה בקוט"ש	מחיר לקוט"ש בא"ג	סה"כ לתשלום
פרטי חשבון עבור תאריכים:						
		25/02/22	28/02/22			
777	פסגה	572,100.49	572,221.22	120.74	95.84	115.71 ₪
778	גבע	312,931.80	312,985.30	53.50	57.97	31.01 ₪
779	שפל	447,174.12	447,644.66	470.54	35.63	167.65 ₪
פרטי חשבון עבור תאריכים:						
		01/03/22	24/03/22			
777	פסגה	572,221.22	575,711.11	3,489.88	46.64	1,627.68 ₪
778	גבע	312,985.30	313,616.27	630.97	38.61	243.62 ₪
779	שפל	447,644.66	449,228.52	1,583.86	31.90	505.25 ₪

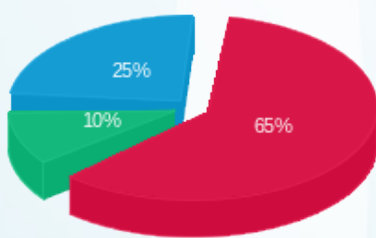
סה"כ לדייר:

פסגה	גבע	שפל	סה"כ	שיא ביקוש
3,610.62	684.47	2,054.40	6,349.49	51.02
₪ 1,743.40	₪ 274.63	₪ 672.90	₪ 2,690.93	

סה"כ צריכה
סה"כ לתשלום

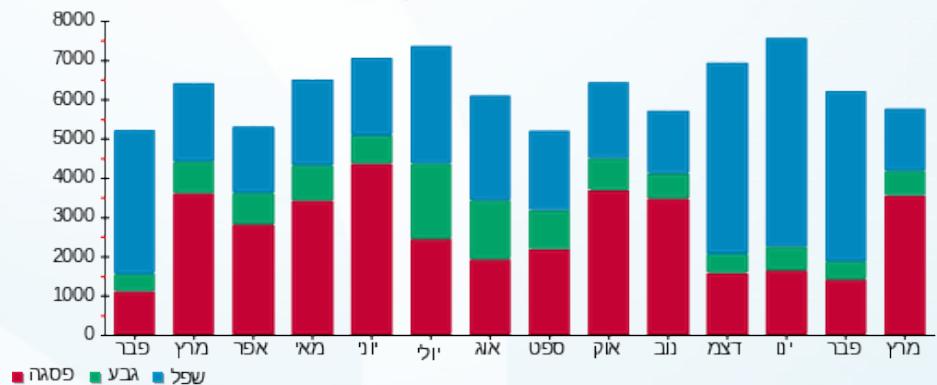
38.53 ₪	תשלום קבוע	
26.51 ₪	תשלום עבור גודל חיבור בKVA (3x160)	
2,755.97 ₪	סה"כ לתשלום	לא כולל מע"מ

התפלגות חיוב בש"ח לפי תעו"ז



פסגה (1,743.40 ₪) 65%
גבע (274.63 ₪) 10%
שפל (672.90 ₪) 25%

הסטוריית צריכה בקוט"ש



29/03/22 תאריך הפקה:
 24/03/22 תאריך קריאה נוכחית:
 25/02/22 תאריך קריאה קודמת:

שם דייר: ציבורי
 שם אתר: בית שוהם - נתניה

לקוח/ה נכבד/ה, אנו מתכבדים להגיש את חישוב צריכת החשמל לתקופה 24/03/22 - 25/02/22:

ציבורי - 5 - 00021211 (0x0)

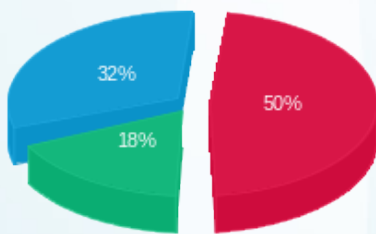
סה"כ לתשלום	מחיר לקוט"ש בא"ג	סה"כ צריכה בקוט"ש	קריאה נוכחית	קריאה קודמת	סוג צריכה	סוג תעריף
			28/02/22	25/02/22	פרטי חשבון עבור תאריכים:	
123.13 ₪	95.84	128.48	620,948.44	620,819.96	פסגה	777
53.46 ₪	57.97	92.22	453,260.70	453,168.48	גבע	778
191.37 ₪	35.63	537.11	803,947.65	803,410.54	שפל	779
			24/03/22	01/03/22	פרטי חשבון עבור תאריכים:	
968.36 ₪	46.64	2,076.25	623,024.69	620,948.44	פסגה	777
334.24 ₪	38.61	865.67	454,126.38	453,260.70	גבע	778
517.36 ₪	31.90	1,621.80	805,569.45	803,947.65	שפל	779

סה"כ לדייר:

שיא ביקוש	סה"כ	שפל	גבע	פסגה	סה"כ צריכה
31.66	5,321.53	2,158.91	957.89	2,204.73	סה"כ לתשלום
	2,187.92 ₪	708.73 ₪	387.70 ₪	1,091.50 ₪	

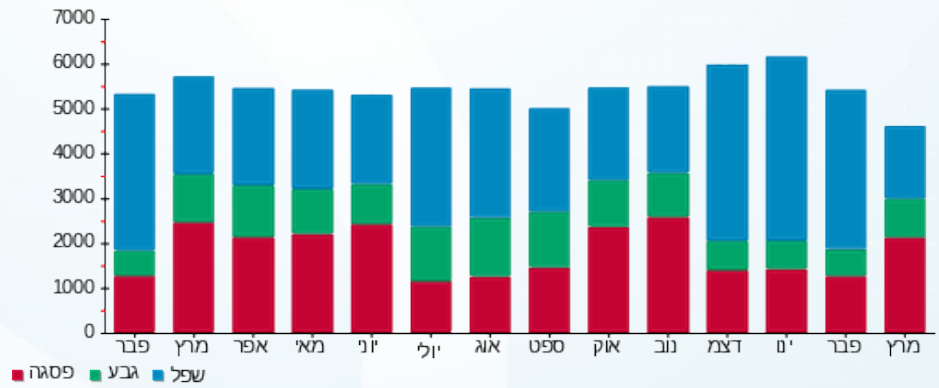
214.45 ₪	תשלום קבוע	
0.00 ₪	תשלום עבור גודל חיבור בKVA (0x0)	
2,402.37 ₪	סה"כ לתשלום	לא כולל מע"מ

התפלגות חיוב בש"ח לפי תעו"ז



■ פסגה (1,091.50 ₪)
 ■ גבע (387.70 ₪)
 ■ שפל (708.73 ₪)

הסטוריית צריכה בקוט"ש



29/03/22 תאריך הפקה:
 24/03/22 תאריך קריאה נוכחית:
 25/02/22 תאריך קריאה קודמת:

שם דייר: שחם
 שם אתר: בית שוהם - נתניה

לקוח/ה נכבד/ה, אנו מתכבדים להגיש את חישוב צריכת החשמל לתקופה 24/03/22 - 25/02/22:

שחם - 6 - 00021211 (3x500)

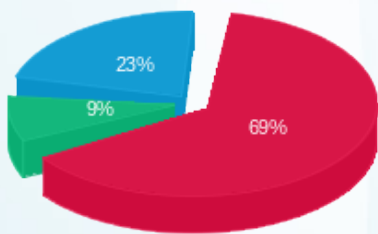
סה"כ לתשלום	מחיר לקוט"ש בא"ג	סה"כ צריכה בקוט"ש	קריאה נוכחית	קריאה קודמת	סוג צריכה	סוג תעריף
			28/02/22	25/02/22	פרטי חשבון עבור תאריכים:	
164.79 ₪	95.84	171.94	1,274,352.22	1,274,180.28	פסגה	777
56.43 ₪	57.97	97.34	716,338.17	716,240.83	גבע	778
329.34 ₪	35.63	924.34	840,358.96	839,434.62	שפל	779
			24/03/22	01/03/22	פרטי חשבון עבור תאריכים:	
2,591.18 ₪	46.64	5,555.70	1,279,907.92	1,274,352.22	פסגה	777
295.70 ₪	38.61	765.88	717,104.05	716,338.17	גבע	778
579.27 ₪	31.90	1,815.90	842,174.86	840,358.96	שפל	779

סה"כ לדייר:

שיא ביקוש	סה"כ	שפל	גבע	פסגה	סה"כ צריכה
85.95	9,331.10	2,740.24	863.22	5,727.64	סה"כ לתשלום
	4,016.72 ₪	908.61 ₪	352.14 ₪	2,755.97 ₪	

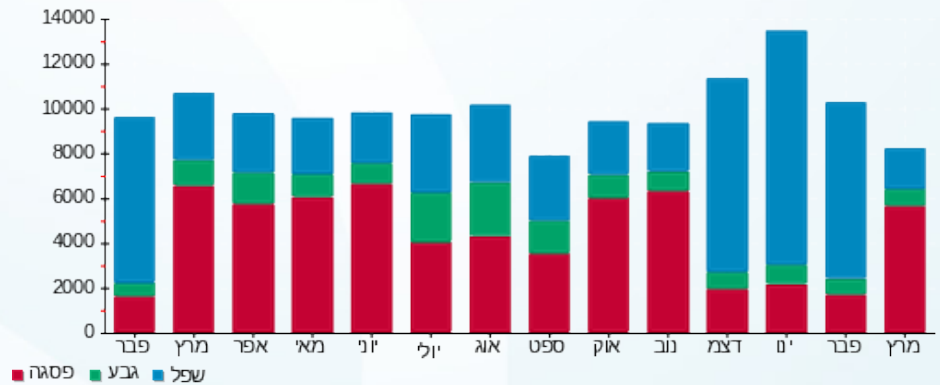
214.45 ₪	תשלום קבוע	
82.84 ₪	תשלום עבור גודל חיבור ב KVA (3x500)	
4,314.00 ₪	סה"כ לתשלום	לא כולל מע"מ

התפלגות חיוב בש"ח לפי תעו"ז



■ פסגה (2,755.97 ₪)
 ■ גבע (352.14 ₪)
 ■ שפל (908.61 ₪)

הסטוריית צריכה בקוט"ש



29/03/22 תאריך הפקה:
 24/03/22 תאריך קריאה נוכחית:
 25/02/22 תאריך קריאה קודמת:

שם דייר: שיש אלוני
 שם אתר: בית שוהם - נתניה

לקוח/ה נכבד/ה, אנו מתכבדים להגיש את חישוב צריכת החשמל לתקופה 24/03/22 - 25/02/22:

שיש אלוני - 4 - 00020511(3x400)

סוג תעריף	סוג צריכה	קריאה קודמת	קריאה נוכחית	סה"כ צריכה בקוט"ש	מחיר לקוט"ש בא"ג	סה"כ לתשלום
פרטי חשבון עבור תאריכים:						
		25/02/22	28/02/22			
777	פסגה	1,812,363.34	1,812,481.19	117.85	95.84	112.95 ₪
778	גבע	1,335,800.86	1,335,858.37	57.51	57.97	33.34 ₪
779	שפל	1,438,313.29	1,438,907.39	594.10	35.63	211.68 ₪
פרטי חשבון עבור תאריכים:						
		01/03/22	24/03/22			
777	פסגה	1,812,481.19	1,816,555.49	4,074.30	46.64	1,900.25 ₪
778	גבע	1,335,858.37	1,336,282.10	423.72	38.61	163.60 ₪
779	שפל	1,438,907.39	1,439,904.23	996.84	31.90	317.99 ₪

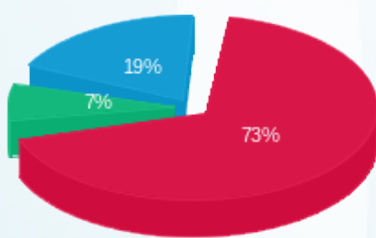
סה"כ לדייר:

שיא ביקוש	סה"כ	שפל	גבע	פסגה
60.73	6,264.32	1,590.94	481.24	4,192.15
	2,739.81 ₪	529.67 ₪	196.94 ₪	2,013.20 ₪

סה"כ צריכה
 סה"כ לתשלום

214.45 ₪	תשלום קבוע	
66.27 ₪	תשלום עבור גודל חיבור בKVA (3x400)	
3,020.53 ₪	סה"כ לתשלום	לא כולל מע"מ

התפלגות חיוב בש"ח לפי תעו"ז



פסגה (2,013.20 ₪) 73%
 גבע (196.94 ₪) 7%
 שפל (529.67 ₪) 19%

הסטוריית צריכה בקוט"ש

