

30/03/22 תאריך הפקה:
 23/03/22 תאריך קריאה נוכחי:
 24/02/22 תאריך קריאה קודמת:

שם דייר: אופטיקה הלפרין
 שם אתר: מרכז רימונים

לקוח/ה נכבד/ה, אנו מתכבדים להגיש את חישוב צריכת החשמל לתקופה 23/03/22 - 24/02/22:

אופטיקה הלפרין - 1 - 20281990 (3x160)

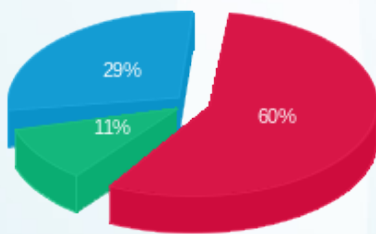
סה"כ לתשלום	מחיר לקוט"ש בא"ג	סה"כ צריכה בקוט"ש	קריאה נוכחית	קריאה קודמת	סוג צריכה	סוג תעריף
			28/02/22	24/02/22	פרטי חשבון עבור תאריכים:	
211.61 ₪	95.84	220.80	71,700.10	71,479.30	פסגה	777
54.84 ₪	57.97	94.60	26,594.50	26,499.90	גבע	778
314.22 ₪	35.63	881.90	72,103.10	71,221.20	שפל	779
			23/03/22	01/03/22	פרטי חשבון עבור תאריכים:	
1,608.33 ₪	46.64	3,448.40	75,148.50	71,700.10	פסגה	777
267.22 ₪	38.61	692.10	27,286.60	26,594.50	גבע	778
563.64 ₪	31.90	1,766.90	73,870.00	72,103.10	שפל	779

סה"כ לדייר:

שיא ביקוש	סה"כ	שפל	גבע	פסגה	סה"כ צריכה
131.66	7,104.70	2,648.80	786.70	3,669.20	סה"כ לתשלום
	3,019.87 ₪	877.86 ₪	322.06 ₪	1,819.95 ₪	

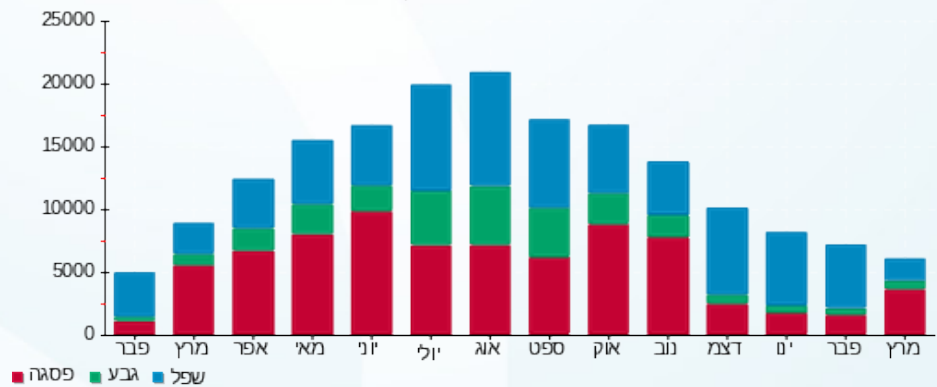
214.45 ₪	תשלום קבוע	
26.51 ₪	תשלום עבור גודל חיבור בKVA (3x160)	
3,260.83 ₪	סה"כ לתשלום	לא כולל מע"מ

התפלגות חיוב בש"ח לפי תעו"ז



■ פסגה (1,819.95 ₪)
 ■ גבע (322.06 ₪)
 ■ שפל (877.86 ₪)

הסטוריית צריכה בקוט"ש





30/03/22

תאריך הפקה:

שם דייר: ביאפאל סחר בע"מ

23/03/22

תאריך קריאה נוכחית:

שם אתר: מרכז רימונים

24/02/22

תאריך קריאה קודמת:

לקוח/ה נכבד/ה, אנו מתכבדים להגיש את חישוב צריכת החשמל לתקופה 23/03/22 - 24/02/22:
יורטואל חשמל - 1 - 17312847(0x0)

סה"כ לתשלום	מחיר לקוט"ש בא"ג	סה"כ צריכה בקוט"ש	קריאה נוכחית	קריאה קודמת	סוג צריכה	סוג תעריף
			28/02/22	24/02/22	פרטי חשבון עבור תאריכים:	
₪ 11.31-	95.84	-11.80	17,295.40	17,283.60	פסגה	777
₪ 0.41-	57.97	-0.70	2,241.50	2,240.80	גבע	778
₪ 6.24-	35.63	-17.50	1,893.00	1,875.50	שפל	779
			23/03/22	01/03/22	פרטי חשבון עבור תאריכים:	
₪ 88.85-	46.64	-190.50	17,485.90	17,295.40	פסגה	777
₪ 4.67-	38.61	-12.10	2,253.60	2,241.50	גבע	778
₪ 6.83-	31.90	-21.40	1,914.40	1,893.00	שפל	779

ביאפאל סחר בע"מ - 8 - 81020835(3x100)

סה"כ לתשלום	מחיר לקוט"ש בא"ג	סה"כ צריכה בקוט"ש	קריאה נוכחית	קריאה קודמת	סוג צריכה	סוג תעריף
			28/02/22	24/02/22	פרטי חשבון עבור תאריכים:	
₪ 96.56	95.84	100.76	320,046.23	319,945.48	פסגה	777
₪ 4.19	57.97	7.23	99,275.17	99,267.94	גבע	778
₪ 73.13	35.63	205.25	127,895.21	127,689.96	שפל	779
			23/03/22	01/03/22	פרטי חשבון עבור תאריכים:	
₪ 444.73	46.64	953.53	320,999.77	320,046.23	פסגה	777
₪ 84.08	38.61	217.77	99,492.94	99,275.17	גבע	778
₪ 102.42	31.90	321.08	128,216.29	127,895.21	שפל	779

סה"כ לדייר:

שיא ביקוש	סה"כ	שפל	גבע	פסגה
32.56	1,551.62	487.43	212.20	851.99
	₪ 686.82	₪ 162.49	₪ 83.19	₪ 441.13

סה"כ צריכה
סה"כ לתשלום

₪ 214.45	תשלום קבוע	
₪ 16.57	תשלום עבור גודל חיבור בKVA (3x100)	
₪ 917.84	סה"כ לתשלום	לא כולל מע"מ





30/03/22

תאריך הפקה:

שם דייר: ביטוח לאומי

23/03/22

תאריך קריאה נוכחי:

שם אתר: מרכז רימונים

24/02/22

תאריך קריאה קודמת:

לקוח/ה נכבד/ה, אנו מתכבדים להגיש את חישוב צריכת החשמל לתקופה 23/03/22 - 24/02/22:

ביטוח לאומי - 6 - 81022653 (3x320)

סוג תעריף	סוג צריכה	קריאה קודמת	קריאה נוכחית	סה"כ צריכה בקוט"ש	מחיר לקוט"ש בא"ג	סה"כ לתשלום
פרטי חשבון עבור תאריכים:						
		24/02/22	28/02/22			
777	פסגה	677,673.72	678,025.06	351.34	95.84	336.72 ₪
778	גבע	183,213.44	183,489.02	275.58	57.97	159.75 ₪
779	שפל	439,041.75	440,718.95	1,677.20	35.63	597.59 ₪
פרטי חשבון עבור תאריכים:						
		01/03/22	23/03/22			
777	פסגה	678,025.06	689,756.93	11,731.87	46.64	5,471.75 ₪
778	גבע	183,489.02	184,576.40	1,087.38	38.61	419.84 ₪
779	שפל	440,718.95	443,572.66	2,853.70	31.90	910.33 ₪

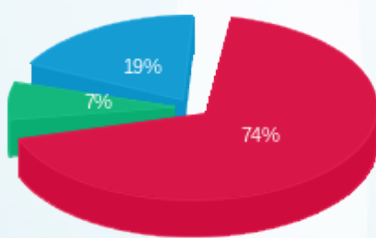
סה"כ לדייר:

פסגה	גבע	שפל	סה"כ	שיא ביקוש
12,083.21	1,362.96	4,530.90	17,977.07	174.62
₪ 5,808.47	₪ 579.59	₪ 1,507.92	₪ 7,895.97	

סה"כ צריכה
סה"כ לתשלום

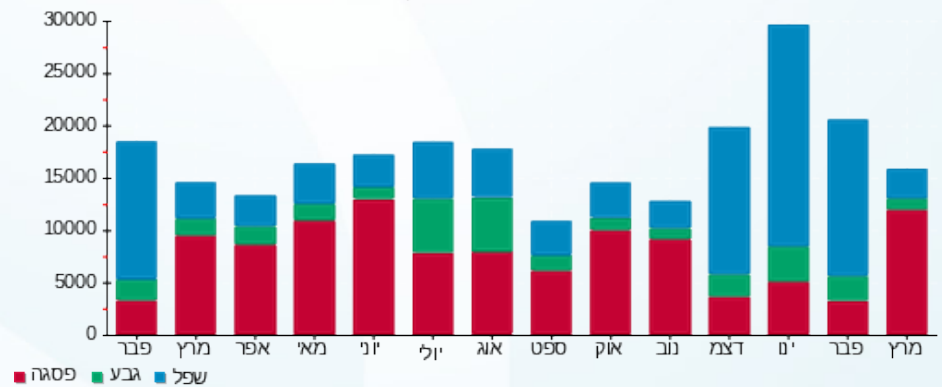
214.45 ₪	תשלום קבוע	
53.02 ₪	תשלום עבור גודל חיבור בKVA (3x320)	
8,163.44 ₪	סה"כ לתשלום	לא כולל מע"מ

התפלגות חיוב בש"ח לפי תעו"ז



פסגה (₪ 5,808.47) ■
גבע (₪ 579.59) ■
שפל (₪ 1,507.92) ■

הסטוריית צריכה בקוט"ש





30/03/22

תאריך הפקה:

שם דייר: ביטוח לאומי - מ"א

23/03/22

תאריך קריאה נוכחית:

שם אתר: מרכז רימונים

24/02/22

תאריך קריאה קודמת:

לקוח/ה נכבד/ה, אנו מתכבדים להגיש את חישוב צריכת החשמל לתקופה 23/03/22 - 24/02/22:
פיצוחי מזרחי - 1 - 81020835

סוג תעריף	סוג צריכה	קריאה קודמת	קריאה נוכחית	סה"כ צריכה בקוט"ש	מחיר לקוט"ש בא"ג	סה"כ לתשלום
פרטי חשבון עבור תאריכים:						
777	פסגה	24/02/22	28/02/22	-76.01	95.84	72.85 ₪
778	גבע	81,907.69	81,921.41	-13.71	57.97	7.95 ₪
779	שפל	135,468.72	135,663.75	-195.03	35.63	69.49 ₪
פרטי חשבון עבור תאריכים:						
777	פסגה	231,388.62	232,225.61	-836.99	46.64	390.37 ₪
778	גבע	81,921.41	82,140.88	-219.47	38.61	84.74 ₪
779	שפל	135,663.75	135,858.81	-195.06	31.90	62.22 ₪

ביטוח לאומי - מ"א - 1 - 81022653

סוג תעריף	סוג צריכה	קריאה קודמת	קריאה נוכחית	סה"כ צריכה בקוט"ש	מחיר לקוט"ש בא"ג	סה"כ לתשלום
פרטי חשבון עבור תאריכים:						
777	פסגה	2,243,498.33	2,244,079.35	581.02	95.84	556.85 ₪
778	גבע	673,906.50	674,237.68	331.18	57.97	191.98 ₪
779	שפל	1,394,044.28	1,396,554.95	2,510.68	35.63	894.55 ₪
פרטי חשבון עבור תאריכים:						
777	פסגה	2,244,079.35	2,251,188.53	7,109.17	46.64	3,315.72 ₪
778	גבע	674,237.68	676,462.65	2,224.97	38.61	859.06 ₪
779	שפל	1,396,554.95	1,401,817.68	5,262.73	31.90	1,678.81 ₪

ורדינון - 5 - 81022653

סוג תעריף	סוג צריכה	קריאה קודמת	קריאה נוכחית	סה"כ צריכה בקוט"ש	מחיר לקוט"ש בא"ג	סה"כ לתשלום
פרטי חשבון עבור תאריכים:						
777	פסגה	351,218.99	351,218.99	0.00	95.84	0.00 ₪
778	גבע	99,062.33	99,062.33	0.00	57.97	0.00 ₪
779	שפל	218,120.22	218,120.22	0.00	35.63	0.00 ₪
פרטי חשבון עבור תאריכים:						
		01/03/22	23/03/22			





ורדינון - 5 - 81022653

סה"כ לתשלום	מחיר לקוט"ש בא"ג	סה"כ צריכה בקוט"ש	קריאה נוכחית	קריאה קודמת	סוג צריכה	סוג תעריף
₪ -0.48	46.64	-1.02	351,220.01	351,218.99	פסגה	777
₪ 0.00	38.61	0.00	99,062.33	99,062.33	גבע	778
₪ 0.00	31.90	0.00	218,120.22	218,120.22	שפל	779

סה"כ לדייר:

שיא ביקוש	סה"כ	שפל	גבע	פסגה	
149.20	16,482.45	7,383.31	2,322.97	6,776.17	סה"כ צריכה
	₪ 6,808.88	₪ 2,441.65	₪ 958.36	₪ 3,408.88	סה"כ לתשלום

₪ 214.45	תשלום קבוע	
₪ 7,023.33	סה"כ לתשלום	לא כולל מע"מ



30/03/22 תאריך הפקה:
 23/03/22 תאריך קריאה נוכחית:
 24/02/22 תאריך קריאה קודמת:

שם דייר: היימיש
 שם אתר: מרכז רימונים

לקוח/ה נכבד/ה, אנו מתכבדים להגיש את חישוב צריכת החשמל לתקופה 23/03/22 - 24/02/22:

היימיש - 1 - 20281982(3x16)

סוג תעריף	סוג צריכה	קריאה קודמת	קריאה נוכחית	סה"כ צריכה בקוט"ש	מחיר לקוט"ש בא"ג	סה"כ לתשלום
פרטי חשבון עבור תאריכים:						
777	פסגה	24/02/22	28/02/22	10.50	95.84	10.06
778	גבע	763.80	765.40	1.60	57.97	0.93
779	שפל	998.60	1,014.60	16.00	35.63	5.70
פרטי חשבון עבור תאריכים:						
777	פסגה	01/03/22	23/03/22	92.20	46.64	43.00
778	גבע	765.40	793.30	27.90	38.61	10.77
779	שפל	1,014.60	1,041.20	26.60	31.90	8.49

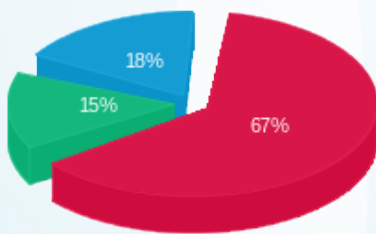
סה"כ לדייר:

פסגה	גבע	שפל	סה"כ	שיא ביקוש
102.70	29.50	42.60	174.80	4.10
11.70	14.19	78.95		

סה"כ צריכה
 סה"כ לתשלום

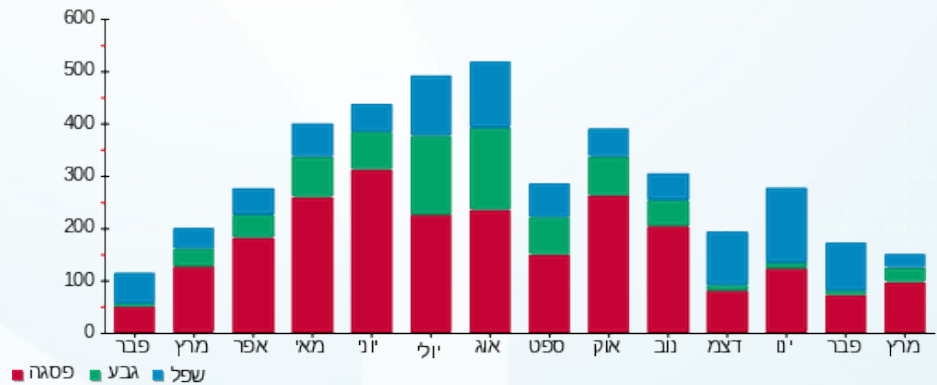
214.45	תשלום קבוע	
2.65	תשלום עבור גודל חיבור בKVA (3x16)	
296.05	סה"כ לתשלום	לא כולל מע"מ

התפלגות חיוב בש"ח לפי תעו"ז



פסגה (53.07) 67%
 גבע (11.70) 15%
 שפל (14.19) 18%

הסטוריית צריכה בקוט"ש



30/03/22 תאריך הפקה:
 23/03/22 תאריך קריאה נוכחית:
 24/02/22 תאריך קריאה קודמת:

שם דייר: הכל בשקל
 שם אתר: מרכז רימונים

לקוח/ה נכבד/ה, אנו מתכבדים להגיש את חישוב צריכת החשמל לתקופה 23/03/22 - 24/02/22:

הכל בשקל - 7 - 81022653(3x63)

סוג תעריף	סוג צריכה	קריאה קודמת	קריאה נוכחית	סה"כ צריכה בקוט"ש	מחיר לקוט"ש בא"ג	סה"כ לתשלום
פרטי חשבון עבור תאריכים:						
777	פסגה	24/02/22	28/02/22	46,082.74	95.84	16.16 ₪
778	גבע	14,691.04	14,692.12	1.08	57.97	0.62 ₪
779	שפל	18,604.78	18,637.75	32.97	35.63	11.75 ₪
פרטי חשבון עבור תאריכים:						
777	פסגה	01/03/22	23/03/22	46,254.41	46.64	80.07 ₪
778	גבע	14,692.12	14,734.00	41.88	38.61	16.17 ₪
779	שפל	18,637.75	18,701.13	63.38	31.90	20.22 ₪

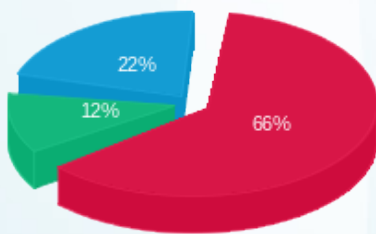
סה"כ לדייר:

פסגה	גבע	שפל	סה"כ	שיא ביקוש
188.53	42.96	96.35	327.84	2.66
₪ 96.23	₪ 16.79	₪ 31.96	₪ 144.99	

סה"כ צריכה
 סה"כ לתשלום

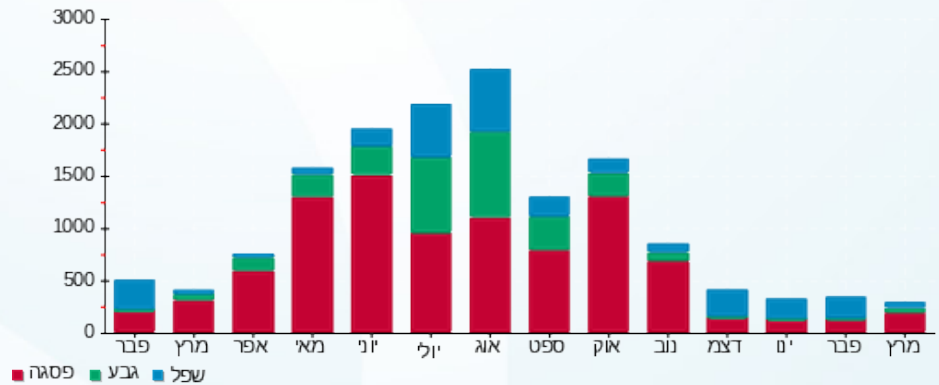
214.45 ₪	תשלום קבוע	
10.44 ₪	תשלום עבור גודל חיבור בKVA (3x63)	
369.88 ₪	סה"כ לתשלום	לא כולל מע"מ

התפלגות חיוב בש"ח לפי תעו"ז



פסגה (96.23 ₪) ■
 גבע (16.79 ₪) ■
 שפל (31.96 ₪) ■

הסטוריית צריכה בקוט"ש



30/03/22 תאריך הפקה:
 23/03/22 תאריך קריאה נוכחית:
 24/02/22 תאריך קריאה קודמת:

שם דייר: המשרד
 שם אתר: מרכז רימונים

לקוח/ה נכבד/ה, אנו מתכבדים להגיש את חישוב צריכת החשמל לתקופה 23/03/22 - 24/02/22:

המשרד - 6 - 81040357(3x32)

סוג תעריף	סוג צריכה	קריאה קודמת	קריאה נוכחית	סה"כ צריכה בקוט"ש	מחיר לקוט"ש בא"ג	סה"כ לתשלום
פרטי חשבון עבור תאריכים:						
777	פסגה	24/02/22	28/02/22	58,917.43	95.84	58,877.18 ₪
778	גבע	10,563.39	10,564.28	0.89	57.97	0.52 ₪
779	שפל	12,281.27	12,333.05	51.78	35.63	18.45 ₪
פרטי חשבון עבור תאריכים:						
777	פסגה	01/03/22	23/03/22	59,262.39	46.64	58,917.43 ₪
778	גבע	10,564.28	10,598.55	34.28	38.61	13.23 ₪
779	שפל	12,333.05	12,354.26	21.21	31.90	6.77 ₪

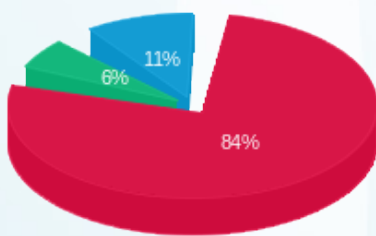
סה"כ לדייר:

פסגה	גבע	שפל	סה"כ	שיא ביקוש
385.21	35.17	72.99	493.37	5.98
199.46 ₪	13.75 ₪	25.22 ₪	238.43 ₪	

סה"כ צריכה
 סה"כ לתשלום

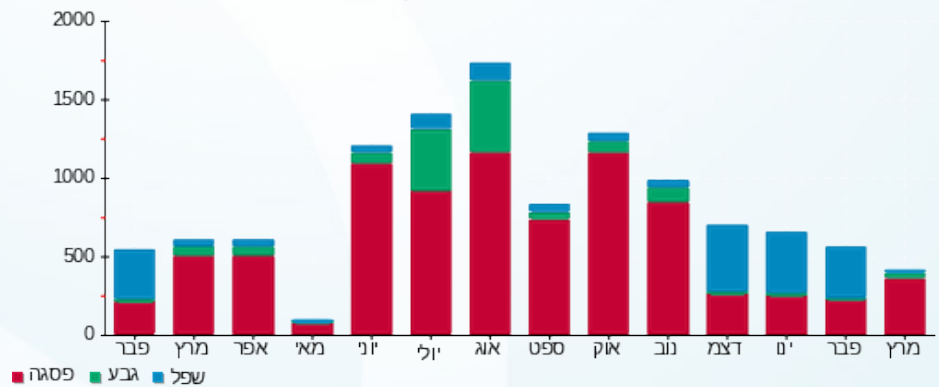
214.45 ₪	תשלום קבוע	
5.30 ₪	תשלום עבור גודל חיבור בKVA (3x32)	
458.18 ₪	סה"כ לתשלום	לא כולל מע"מ

התפלגות חיוב בש"ח לפי תעו"ז



פסגה (199.46 ₪) 84%
 גבע (13.75 ₪) 11%
 שפל (25.22 ₪) 6%

הסטוריית צריכה בקוט"ש





30/03/22

תאריך הפקדה:

שם דייר: המשרד העגול

23/03/22

תאריך קריאה נוכחי:

שם אתר: מרכז רימונים

24/02/22

תאריך קריאה קודמת:

לקוח/ה נכבד/ה, אנו מתכבדים להגיש את חישוב צריכת החשמל לתקופה 23/03/22 - 24/02/22:

המשרד העגול - 1 - 17312987(3x40)

סה"כ לתשלום	מחיר לקוט"ש בא"ג	סה"כ צריכה בקוט"ש	קריאה נוכחית	קריאה קודמת	סוג צריכה	סוג תעריף
			28/02/22	24/02/22	פרטי חשבון עבור תאריכים:	
20.03 ₪	95.84	20.90	4,725.80	4,704.90	פסגה	777
4.12 ₪	57.97	7.10	1,666.70	1,659.60	גבע	778
28.86 ₪	35.63	81.00	4,901.00	4,820.00	שפל	779
			23/03/22	01/03/22	פרטי חשבון עבור תאריכים:	
62.12 ₪	46.64	133.20	4,859.00	4,725.80	פסגה	777
23.47 ₪	38.61	60.80	1,727.50	1,666.70	גבע	778
45.23 ₪	31.90	141.80	5,042.80	4,901.00	שפל	779

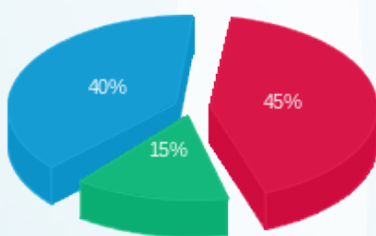
סה"כ לדייר:

שיא ביקוש	סה"כ	שפל	גבע	פסגה
11.28	444.80	222.80	67.90	154.10
	183.84 ₪	74.09 ₪	27.59 ₪	82.16 ₪

סה"כ צריכה
סה"כ לתשלום

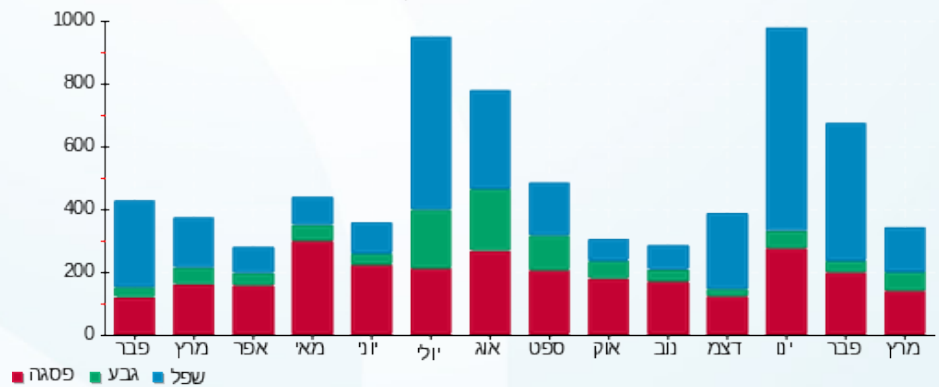
214.45 ₪	תשלום קבוע	
6.63 ₪	תשלום עבור גודל חיבור בKVA (3x40)	
404.92 ₪	סה"כ לתשלום	לא כולל מע"מ

התפלגות חיוב בש"ח לפי תעו"ז



פסגה (82.16 ₪) ■
גבע (27.59 ₪) ■
שפל (74.09 ₪) ■

הסטוריית צריכה בקוט"ש



30/03/22 תאריך הפקה:
 23/03/22 תאריך קריאה נוכחי:
 24/02/22 תאריך קריאה קודמת:

שם דייר: וירטואל חשמל
 שם אתר: מרכז רימונים

לקוח/ה נכבד/ה, אנו מתכבדים להגיש את חישוב צריכת החשמל לתקופה 23/03/22 - 24/02/22:

וירטואל חשמל - 1 - 17312847(0x0)

סוג תעריף	סוג צריכה	קריאה קודמת	קריאה נוכחית	סה"כ צריכה בקוט"ש	מחיר לקוט"ש בא"ג	סה"כ לתשלום
פרטי חשבון עבור תאריכים:						
777	פסגה	24/02/22	28/02/22	11.80	95.84	11.31 ₪
778	גבע	2,240.80	2,241.50	0.70	57.97	0.41 ₪
779	שפל	1,875.50	1,893.00	17.50	35.63	6.24 ₪
פרטי חשבון עבור תאריכים:						
777	פסגה	17,295.40	17,485.90	190.50	46.64	88.85 ₪
778	גבע	2,241.50	2,253.60	12.10	38.61	4.67 ₪
779	שפל	1,893.00	1,914.40	21.40	31.90	6.83 ₪

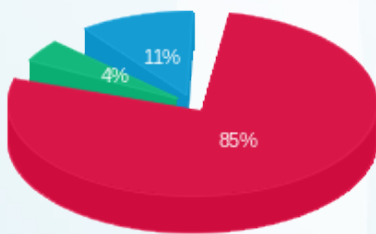
סה"כ לדייר:

שיא ביקוש	סה"כ	שפל	גבע	פסגה
32.56	254.00	38.90	12.80	202.30
	118.30 ₪	13.06 ₪	5.08 ₪	100.16 ₪

סה"כ צריכה
 סה"כ לתשלום

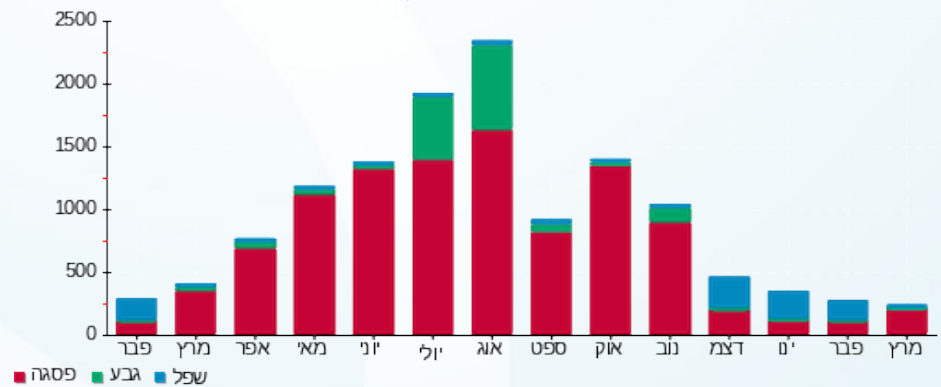
214.45 ₪	תשלום קבוע	
0.00 ₪	תשלום עבור גודל חיבור בKVA (0x0)	
332.75 ₪	סה"כ לתשלום	לא כולל מע"מ

התפלגות חיוב בש"ח לפי תעו"ז



פסגה (100.16 ₪)
 גבע (5.08 ₪)
 שפל (13.06 ₪)

הסטוריית צריכה בקוט"ש



30/03/22 תאריך הפקה:
 23/03/22 תאריך קריאה נוכחית:
 24/02/22 תאריך קריאה קודמת:

שם דייר: ורדינון
 שם אתר: מרכז רימונים

לקוח/ה נכבד/ה, אנו מתכבדים להגיש את חישוב צריכת החשמל לתקופה 23/03/22 - 24/02/22:

ורדינון - 5 - 81022653(3x63)

סה"כ לתשלום	מחיר לקוט"ש בא"ג	סה"כ צריכה בקוט"ש	קריאה נוכחית	קריאה קודמת	סוג צריכה	סוג תעריף
			28/02/22	24/02/22	פרטי חשבון עבור תאריכים:	
₪ 0.00	95.84	0.00	351,218.99	351,218.99	פסגה	777
₪ 0.00	57.97	0.00	99,062.33	99,062.33	גבע	778
₪ 0.00	35.63	0.00	218,120.22	218,120.22	שפל	779
			23/03/22	01/03/22	פרטי חשבון עבור תאריכים:	
₪ 0.48	46.64	1.02	351,220.01	351,218.99	פסגה	777
₪ 0.00	38.61	0.00	99,062.33	99,062.33	גבע	778
₪ 0.00	31.90	0.00	218,120.22	218,120.22	שפל	779

סה"כ לדייר:

שיא ביקוש	סה"כ	שפל	גבע	פסגה
	1.02	0.00	0.00	1.02
	₪ 0.48	₪ 0.00	₪ 0.00	₪ 0.48

סה"כ צריכה
 סה"כ לתשלום

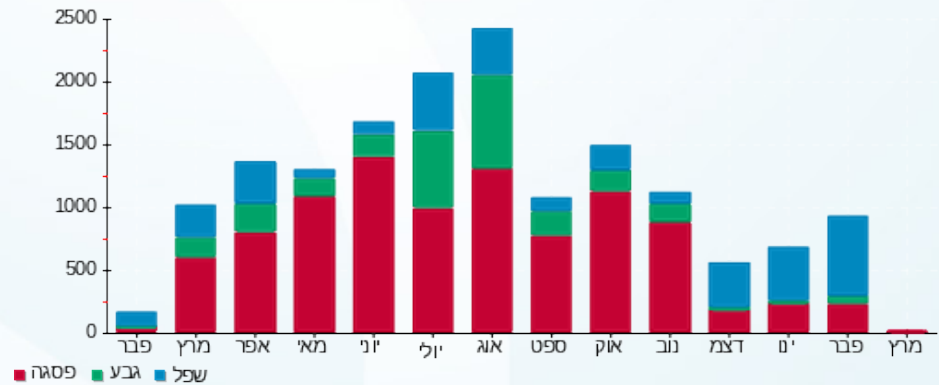
₪ 214.45	תשלום קבוע	
₪ 10.44	תשלום עבור גודל חיבור בKVA (3x63)	
₪ 225.37	סה"כ לתשלום	לא כולל מע"מ

התפלגות חיוב בש"ח לפי תעו"ז



פסגה (0.48 ₪) ■
 גבע (0.00 ₪) ■
 שפל (0.00 ₪) ■

הסטוריית צריכה בקוט"ש





30/03/22

תאריך הפקה:

שם דייר: כשר פון רימונים

23/03/22

תאריך קריאה נוכחי:

שם אתר: מרכז רימונים

24/02/22

תאריך קריאה קודמת:

לקוח/ה נכבד/ה, אנו מתכבדים להגיש את חישוב צריכת החשמל לתקופה 23/03/22 - 24/02/22:

כשר פון רימונים - 8 - (3x80)81022653

סוג תעריף	סוג צריכה	קריאה קודמת	קריאה נוכחית	סה"כ צריכה בקוט"ש	מחיר לקוט"ש בא"ג	סה"כ לתשלום
פרטי חשבון עבור תאריכים:						
777	פסגה	24/02/22	28/02/22	56,242.33	95.84	5.95 ₪
778	גבע	15,338.03	15,338.72	0.69	57.97	0.40 ₪
779	שפל	12,161.38	12,173.73	12.35	35.63	4.40 ₪
פרטי חשבון עבור תאריכים:						
777	פסגה	01/03/22	23/03/22	56,299.06	46.64	26.46 ₪
778	גבע	15,338.72	15,357.37	18.65	38.61	7.20 ₪
779	שפל	12,173.73	12,191.11	17.37	31.90	5.54 ₪

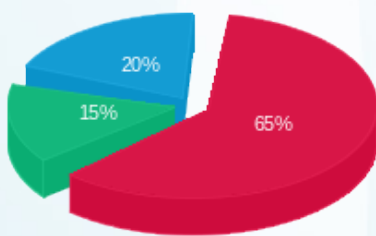
סה"כ לדייר:

פסגה	גבע	שפל	סה"כ	שיא ביקוש
62.93	19.33	29.73	112.00	1.24
₪ 32.40	₪ 7.60	₪ 9.94	₪ 49.95	

סה"כ צריכה
סה"כ לתשלום

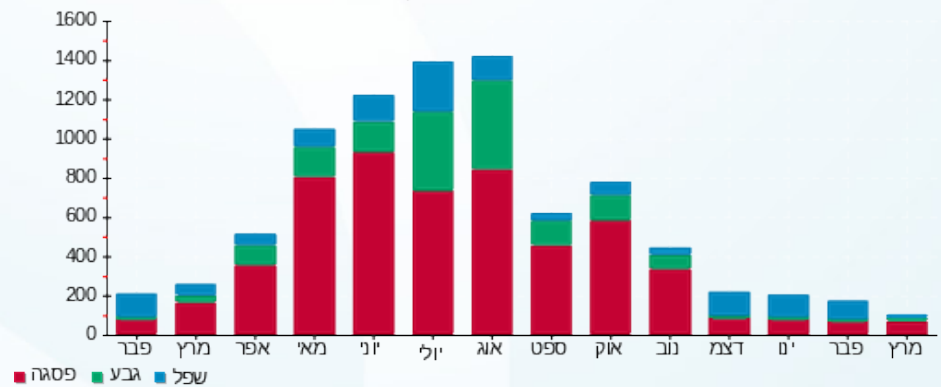
214.45 ₪	תשלום קבוע	
13.25 ₪	תשלום עבור גודל חיבור בKVA (3x80)	
277.65 ₪	סה"כ לתשלום	לא כולל מע"מ

התפלגות חיוב בש"ח לפי תעו"ז



פסגה (32.40 ₪) ■
גבע (7.60 ₪) ■
שפל (9.94 ₪) ■

הסטוריית צריכה בקוט"ש



30/03/22 תאריך הפקה:
 23/03/22 תאריך קריאה נוכחית:
 24/02/22 תאריך קריאה קודמת:

שם דייר: לאור החיים
 שם אתר: מרכז רימונים

לקוח/ה נכבד/ה, אנו מתכבדים להגיש את חישוב צריכת החשמל לתקופה 23/03/22 - 24/02/22:

לאור החיים - 3 - 81040357(3x0)

סוג תעריף	סוג צריכה	קריאה קודמת	קריאה נוכחית	סה"כ צריכה בקוט"ש	מחיר לקוט"ש בא"ג	סה"כ לתשלום
פרטי חשבון עבור תאריכים:						
777	פסגה	24/02/22	28/02/22	45,480.37	95.84	4,443.60 ₪
778	גבע	16,596.63	16,597.98	1.36	57.97	0.79 ₪
779	שפל	20,649.70	20,712.61	62.91	35.63	22.41 ₪
פרטי חשבון עבור תאריכים:						
777	פסגה	01/03/22	23/03/22	45,825.37	46.64	160.91 ₪
778	גבע	16,597.98	16,695.04	97.05	38.61	37.47 ₪
779	שפל	20,712.61	20,746.26	33.64	31.90	10.73 ₪

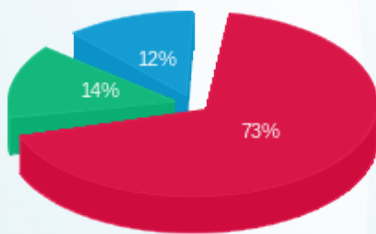
סה"כ לדייר:

פסגה	גבע	שפל	סה"כ	שיא ביקוש
381.77	98.41	96.55	576.73	6.16
196.15 ₪	38.26 ₪	33.15 ₪	267.55 ₪	

סה"כ צריכה
 סה"כ לתשלום

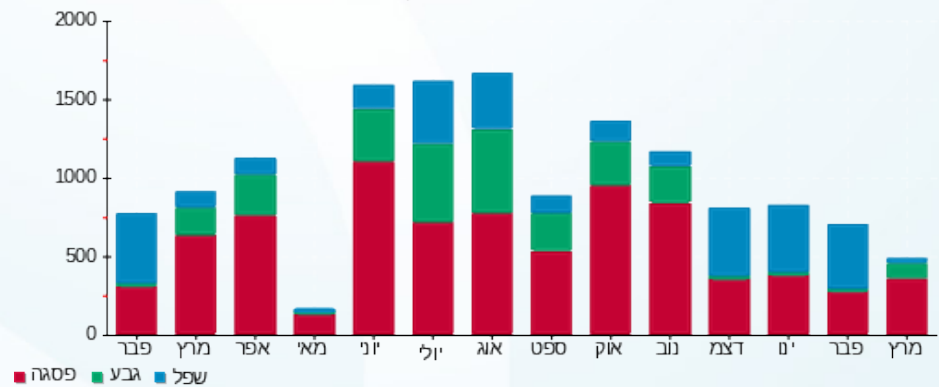
214.45 ₪	תשלום קבוע	
0.00 ₪	תשלום עבור גודל חיבור בKVA (3x0)	
482.00 ₪	סה"כ לתשלום	לא כולל מע"מ

התפלגות חיוב בש"ח לפי תעו"ז



פסגה (196.15 ₪) ■
 גבע (38.26 ₪) ■
 שפל (33.15 ₪) ■

הסטוריית צריכה בקוט"ש





30/03/22

תאריך הפקה:

שם דייר: מסעדת אורי
שם אתר: מרכז רימונים

23/03/22

תאריך קריאה נוכחי:

24/02/22

תאריך קריאה קודמת:

לקוח/ה נכבד/ה, אנו מתכבדים להגיש את חישוב צריכת החשמל לתקופה 23/03/22 - 24/02/22:

מסעדת אורי - 1 - 20281989 (3x50)

סוג תעריף	סוג צריכה	קריאה קודמת	קריאה נוכחית	סה"כ צריכה בקוט"ש	מחיר לקוט"ש בא"ג	סה"כ לתשלום
פרטי חשבון עבור תאריכים:						
777	פסגה	24/02/22	28/02/22	9.80	95.84	2,476.20
778	גבע	977.80	979.40	1.60	57.97	2,486.00
779	שפל	1,921.20	1,942.20	21.00	35.63	9.39
פרטי חשבון עבור תאריכים:						
777	פסגה	01/03/22	23/03/22	103.80	46.64	1,921.20
778	גבע	979.40	1,009.30	29.90	38.61	2,486.00
779	שפל	1,942.20	1,988.40	46.20	31.90	9.39

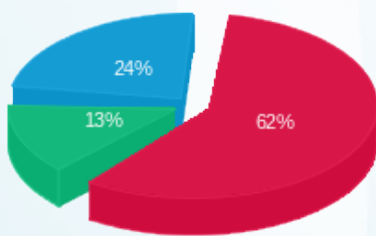
סה"כ לדייר:

שיא ביקוש	סה"כ	שפל	גבע	פסגה
9.98	212.30	67.20	31.50	113.60
	92.50 ₪	22.22 ₪	12.47 ₪	57.80 ₪

סה"כ צריכה
סה"כ לתשלום

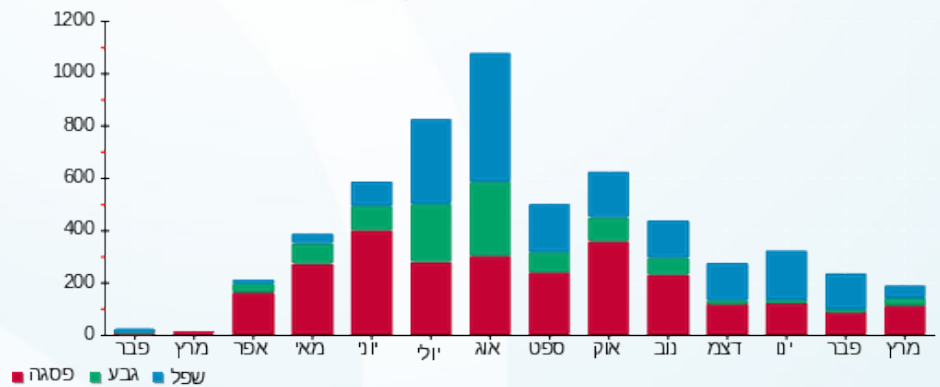
214.45 ₪	תשלום קבוע	
8.28 ₪	תשלום עבור גודל חיבור בKVA (3x50)	
315.23 ₪	סה"כ לתשלום	לא כולל מע"מ

התפלגות חיוב בש"ח לפי תעו"ז



פסגה (57.80 ₪) ■
גבע (12.47 ₪) ■
שפל (22.22 ₪) ■

הסטוריית צריכה בקוט"ש





30/03/22

תאריך הפקה:

שם דייר: מקימי טקסטיל בע"מ

23/03/22

תאריך קריאה נוכחית:

שם אתר: מרכז רימונים

24/02/22

תאריך קריאה קודמת:

לקוח/ה נכבד/ה, אנו מתכבדים להגיש את חישוב צריכת החשמל לתקופה 23/03/22 - 24/02/22:

מקימי טקסטיל בע"מ - 1 - 81040357(3x63)

סוג תעריף	סוג צריכה	קריאה קודמת	קריאה נוכחית	סה"כ צריכה בקוט"ש	מחיר לקוט"ש בא"ג	סה"כ לתשלום
פרטי חשבון עבור תאריכים:						
777	פסגה	24/02/22	28/02/22	116.56	95.84	111.71 ₪
778	גבע	44,227.08	44,232.73	5.65	57.97	3.27 ₪
779	שפל	45,859.58	46,066.63	207.06	35.63	73.77 ₪
פרטי חשבון עבור תאריכים:						
777	פסגה	128,758.96	130,076.87	1,317.92	46.64	614.68 ₪
778	גבע	44,232.73	44,468.34	235.61	38.61	90.97 ₪
779	שפל	46,066.63	46,143.01	76.38	31.90	24.37 ₪

סה"כ לדייר:

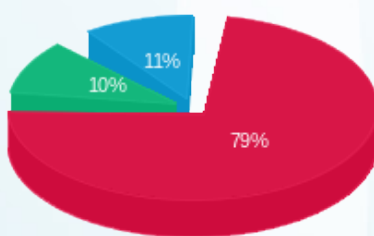
פסגה	גבע	שפל	סה"כ	שיא ביקוש
1,434.48	241.26	283.44	1,959.17	26.69
₪ 726.39	₪ 94.24	₪ 98.14	₪ 918.77	

סה"כ צריכה

סה"כ לתשלום

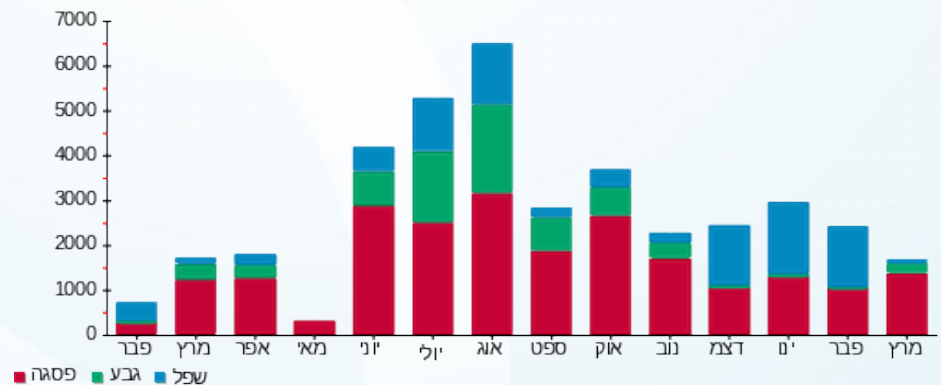
214.45 ₪	תשלום קבוע	
10.44 ₪	תשלום עבור גודל חיבור בKVA (3x63)	
1,143.66 ₪	סה"כ לתשלום	לא כולל מע"מ

התפלגות חיוב בש"ח לפי תעו"ז



פסגה (726.39 ₪) 79%
גבע (94.24 ₪) 10%
שפל (98.14 ₪) 11%

הסטוריית צריכה בקוט"ש



30/03/22 תאריך הפקה:
 23/03/22 תאריך קריאה נוכחית:
 24/02/22 תאריך קריאה קודמת:

שם דייר: משקפיקס
 שם אתר: מרכז רימונים

לקוח/ה נכבד/ה, אנו מתכבדים להגיש את חישוב צריכת החשמל לתקופה 23/03/22 - 24/02/22:

משקפיקס - 5 - (3x32)81040357

סוג תעריף	סוג צריכה	קריאה קודמת	קריאה נוכחית	סה"כ צריכה בקוט"ש	מחיר לקוט"ש בא"ג	סה"כ לתשלום
פרטי חשבון עבור תאריכים:						
777	פסגה	24/02/22	28/02/22	25.81	95.84	24.74 ₪
778	גבע	17,955.55	17,958.05	2.50	57.97	1.45 ₪
779	שפל	17,374.55	17,426.36	51.81	35.63	18.46 ₪
פרטי חשבון עבור תאריכים:						
777	פסגה	76,699.05	77,041.37	342.32	46.64	159.66 ₪
778	גבע	17,958.05	18,012.94	54.89	38.61	21.19 ₪
779	שפל	17,426.36	17,467.91	41.56	31.90	13.26 ₪

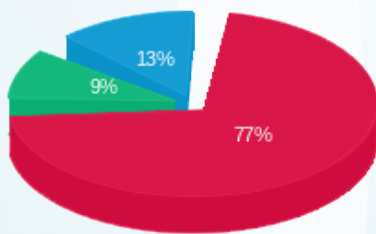
סה"כ לדייר:

פסגה	גבע	שפל	סה"כ	שיא ביקוש
368.13	57.39	93.36	518.88	8.01
184.39 ₪	22.64 ₪	31.72 ₪	238.75 ₪	

סה"כ צריכה
 סה"כ לתשלום

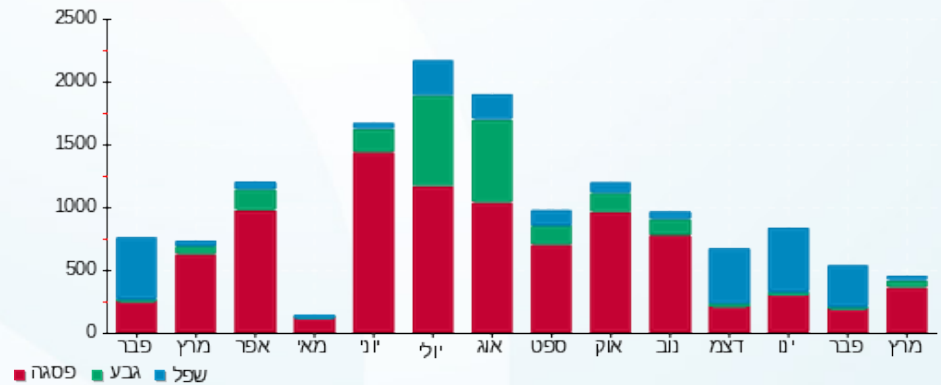
214.45 ₪	תשלום קבוע	
5.30 ₪	תשלום עבור גודל חיבור בKVA (3x32)	
458.50 ₪	סה"כ לתשלום	לא כולל מע"מ

התפלגות חיוב בש"ח לפי תעו"ז



פסגה (184.39 ₪) ■
 גבע (22.64 ₪) ■
 שפל (31.72 ₪) ■

הסטוריית צריכה בקוט"ש



30/03/22 תאריך הפקה:
 23/03/22 תאריך קריאה נוכחי:
 24/02/22 תאריך קריאה קודמת:

שם דייר: פיצה אורי
 שם אתר: מרכז רימונים

לקוח/ה נכבד/ה, אנו מתכבדים להגיש את חישוב צריכת החשמל לתקופה 23/03/22 - 24/02/22:

פיצה אור - 4 - 81022653 (3x63)

סוג תעריף	סוג צריכה	קריאה קודמת	קריאה נוכחית	סה"כ צריכה בקוט"ש	מחיר לקוט"ש בא"ג	סה"כ לתשלום
פרטי חשבון עבור תאריכים:						
777	פסגה	24/02/22	28/02/22	351.48	95.84	336.86 ₪
778	גבע	68,530.11	68,610.08	79.97	57.97	46.36 ₪
779	שפל	101,410.97	102,222.99	812.02	35.63	289.32 ₪
פרטי חשבון עבור תאריכים:						
777	פסגה	247,674.32	251,081.42	3,407.10	46.64	1,589.07 ₪
778	גבע	68,610.08	69,633.67	1,023.59	38.61	395.21 ₪
779	שפל	102,222.99	103,890.10	1,667.11	31.90	531.81 ₪

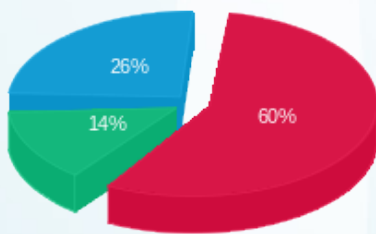
סה"כ לדייר:

שיא ביקוש	סה"כ	שפל	גבע	פסגה
64.58	7,341.25	2,479.12	1,103.55	3,758.57
	3,188.62 ₪	821.13 ₪	441.56 ₪	1,925.93 ₪

סה"כ צריכה
 סה"כ לתשלום

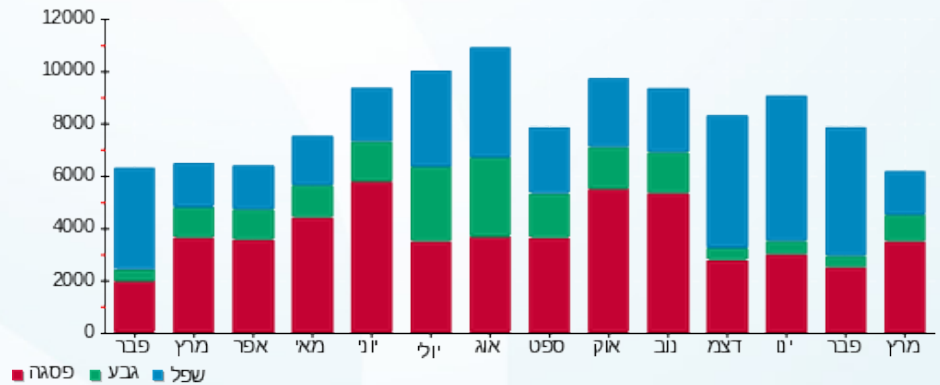
214.45 ₪	תשלום קבוע	
10.44 ₪	תשלום עבור גודל חיבור בKVA (3x63)	
3,413.51 ₪	סה"כ לתשלום	לא כולל מע"מ

התפלגות חיוב בש"ח לפי תעו"ז



פסגה (1,925.93 ₪) 60%
 גבע (441.56 ₪) 14%
 שפל (821.13 ₪) 26%

הסטוריית צריכה בקוט"ש





30/03/22

תאריך הפקדה:

שם דייר: פיצוחי מזרחי

23/03/22

תאריך קריאה נוכחי:

שם אתר: מרכז רימונים

24/02/22

תאריך קריאה קודמת:

לקוח/ה נכבד/ה, אנו מתכבדים להגיש את חישוב צריכת החשמל לתקופה 23/03/22 - 24/02/22:

פיצוחי מזרחי - 1 - 81020835 (3x80)

סוג תעריף	סוג צריכה	קריאה קודמת	קריאה נוכחית	סה"כ צריכה בקוט"ש	מחיר לקוט"ש בא"ג	סה"כ לתשלום
פרטי חשבון עבור תאריכים:						
777	פסגה	24/02/22	28/02/22	76.01	95.84	72.85 ₪
778	גבע	81,907.69	81,921.41	13.71	57.97	7.95 ₪
779	שפל	135,468.72	135,663.75	195.03	35.63	69.49 ₪
פרטי חשבון עבור תאריכים:						
777	פסגה	231,388.62	232,225.61	836.99	46.64	390.37 ₪
778	גבע	81,921.41	82,140.88	219.47	38.61	84.74 ₪
779	שפל	135,663.75	135,858.81	195.06	31.90	62.22 ₪

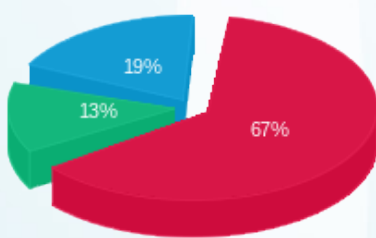
סה"כ לדייר:

פסגה	גבע	שפל	סה"כ	שיא ביקוש
913.00	233.18	390.09	1,536.27	26.56
₪ 463.22	₪ 92.69	₪ 131.71	₪ 687.62	

סה"כ צריכה
סה"כ לתשלום

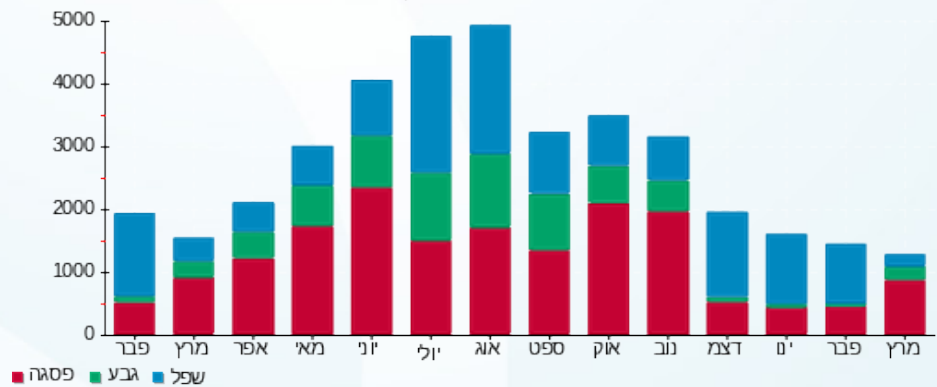
214.45 ₪	תשלום קבוע	
13.25 ₪	תשלום עבור גודל חיבור בKVA (3x80)	
915.32 ₪	סה"כ לתשלום	לא כולל מע"מ

התפלגות חיוב בש"ח לפי תעו"ז



פסגה (₪ 463.22) 67%
גבע (₪ 92.69) 13%
שפל (₪ 131.71) 19%

הסטוריית צריכה בקוט"ש



30/03/22 תאריך הפקה:
 23/03/22 תאריך קריאה נוכחית:
 24/02/22 תאריך קריאה קודמת:

שם דייר: פמלי סקוס
 שם אתר: מרכז רימונים

לקוח/ה נכבד/ה, אנו מתכבדים להגיש את חישוב צריכת החשמל לתקופה 23/03/22 - 24/02/22:

פמלי סקוס - 2 - 81020835(3x100)

סה"כ לתשלום	מחיר לקוט"ש בא"ג	סה"כ צריכה בקוט"ש	קריאה נוכחית	קריאה קודמת	סוג צריכה	סוג תעריף
			28/02/22	24/02/22	פרטי חשבון עבור תאריכים:	
13.82 ₪	95.84	14.42	202,723.62	202,709.20	פסגה	777
0.57 ₪	57.97	0.98	79,897.48	79,896.50	גבע	778
9.96 ₪	35.63	27.97	176,185.96	176,157.99	שפל	779
			23/03/22	01/03/22	פרטי חשבון עבור תאריכים:	
85.81 ₪	46.64	183.99	202,907.61	202,723.62	פסגה	777
23.63 ₪	38.61	61.21	79,958.69	79,897.48	גבע	778
18.44 ₪	31.90	57.79	176,243.75	176,185.96	שפל	779

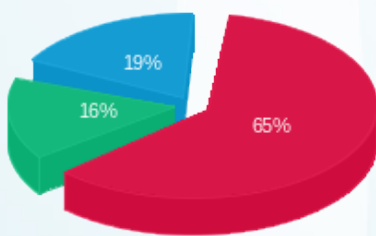
סה"כ לדייר:

שיא ביקוש	סה"כ	שפל	גבע	פסגה
4.09	346.36	85.76	62.19	198.41
	152.24 ₪	28.40 ₪	24.20 ₪	99.64 ₪

סה"כ צריכה
 סה"כ לתשלום

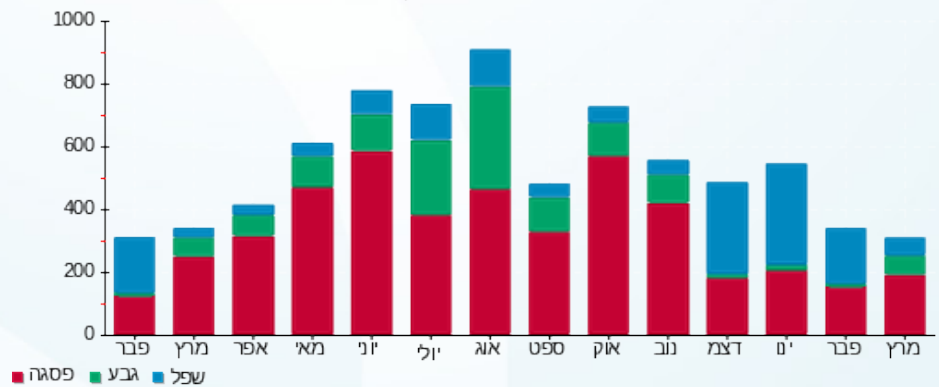
214.45 ₪	תשלום קבוע	
16.57 ₪	תשלום עבור גודל חיבור בKVA (3x100)	
383.25 ₪	סה"כ לתשלום	לא כולל מע"מ

התפלגות חיוב בש"ח לפי תעו"ז



פסגה (99.64 ₪)
 גבע (24.20 ₪)
 שפל (28.40 ₪)

הסטוריית צריכה בקוט"ש





30/03/22

תאריך הפקה:

שם דייר: צמצם
שם אתר: מרכז רימונים

23/03/22

תאריך קריאה נוכחית:

24/02/22

תאריך קריאה קודמת:

לקוח/ה נכבד/ה, אנו מתכבדים להגיש את חישוב צריכת החשמל לתקופה 23/03/22 - 24/02/22:

צמצם - 3 - 81022653 (3x63)

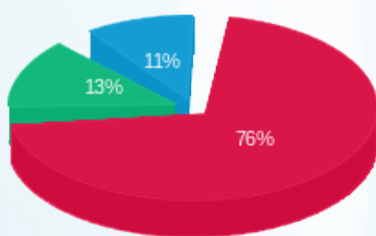
סה"כ לתשלום	מחיר לקוט"ש בא"ג	סה"כ צריכה בקוט"ש	קריאה נוכחית	קריאה קודמת	סוג צריכה	סוג תעריף
			28/02/22	24/02/22	פרטי חשבון עבור תאריכים:	
₪ 54.01	95.84	56.35	182,568.90	182,512.55	פסגה	777
₪ 2.96	57.97	5.11	58,663.90	58,658.79	גבע	778
₪ 36.19	35.63	101.57	77,777.12	77,675.55	שפל	779
			23/03/22	01/03/22	פרטי חשבון עבור תאריכים:	
₪ 434.20	46.64	930.95	183,499.85	182,568.90	פסגה	777
₪ 81.46	38.61	210.97	58,874.87	58,663.90	גבע	778
₪ 31.59	31.90	99.02	77,876.14	77,777.12	שפל	779

סה"כ לדייר:

שיא ביקוש	סה"כ	שפל	גבע	פסגה	סה"כ צריכה
19.42	1,403.97	200.59	216.08	987.30	סה"כ לתשלום
	₪ 640.40	₪ 67.78	₪ 84.42	₪ 488.20	

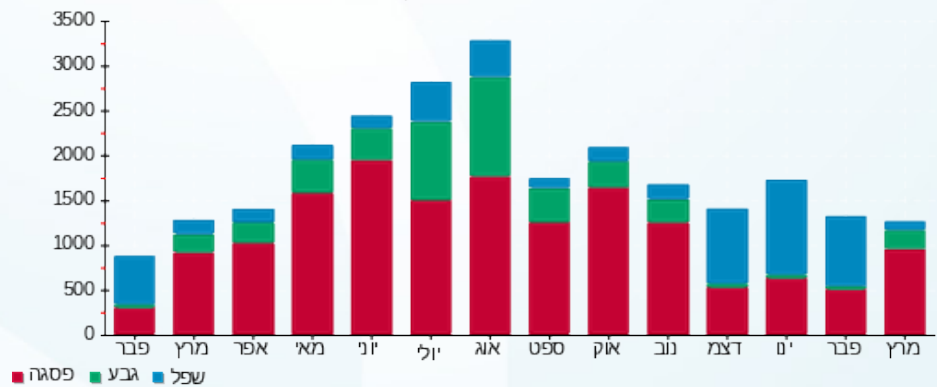
₪ 214.45	תשלום קבוע	
₪ 10.44	תשלום עבור גודל חיבור בKVA (3x63)	
₪ 865.28	סה"כ לתשלום	לא כולל מע"מ

התפלגות חיוב בש"ח לפי תעו"ז



■ פסגה (₪ 488.20)
■ גבע (₪ 84.42)
■ שפל (₪ 67.78)

הסטוריית צריכה בקוט"ש





30/03/22

תאריך הפקה:

שם דייר: קופת העיר
שם אתר: מרכז רימונים

23/03/22

תאריך קריאה נוכחית:

24/02/22

תאריך קריאה קודמת:

לקוח/ה נכבד/ה, אנו מתכבדים להגיש את חישוב צריכת החשמל לתקופה 23/03/22 - 24/02/22:

קופת העיר - 4 - 81040357(3x0)

סוג תעריף	סוג צריכה	קריאה קודמת	קריאה נוכחית	סה"כ צריכה בקוט"ש	מחיר לקוט"ש בא"ג	סה"כ לתשלום
פרטי חשבון עבור תאריכים:						
777	פסגה	24/02/22	28/02/22	16,972.92	95.84	10.05 ₪
778	גבע	7,030.33	7,032.43	2.10	57.97	1.22 ₪
779	שפל	12,291.67	12,318.39	26.72	35.63	9.52 ₪
פרטי חשבון עבור תאריכים:						
777	פסגה	16,972.92	17,100.78	127.86	46.64	59.63 ₪
778	גבע	7,032.43	7,072.26	39.83	38.61	15.38 ₪
779	שפל	12,318.39	12,369.30	50.91	31.90	16.24 ₪

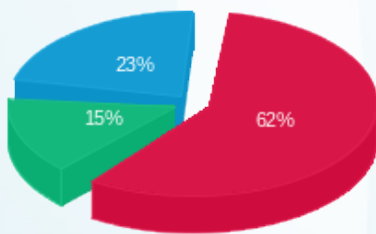
סה"כ לדייר:

פסגה	גבע	שפל	סה"כ	שיא ביקוש
138.35	41.93	77.63	257.91	2.62
₪ 69.69	₪ 16.60	₪ 25.76	₪ 112.04	

סה"כ צריכה
סה"כ לתשלום

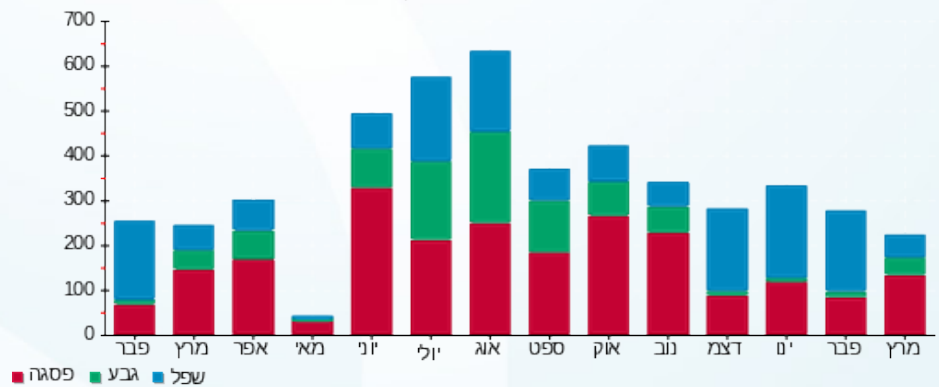
214.45 ₪	תשלום קבוע	
0.00 ₪	תשלום עבור גודל חיבור בKVA (3x0)	
326.49 ₪	סה"כ לתשלום	לא כולל מע"מ

התפלגות חיוב בש"ח לפי תעו"ז



פסגה (₪ 69.69) ■
גבע (₪ 16.60) ■
שפל (₪ 25.76) ■

הסטוריית צריכה בקוט"ש





30/03/22 תאריך הפקה:
 23/03/22 תאריך קריאה נוכחית:
 24/02/22 תאריך קריאה קודמת:

שם דייר: רימונים פארם
שם אתר: מרכז רימונים

לקוח/ה נכבד/ה, אנו מתכבדים להגיש את חישוב צריכת החשמל לתקופה 23/03/22 - 24/02/22:

שופ שופ - 1 - 17313154(3x40)

סוג תעריף	סוג צריכה	קריאה קודמת	קריאה נוכחית	סה"כ צריכה בקוט"ש	מחיר לקוט"ש בא"ג	סה"כ לתשלום
פרטי חשבון עבור תאריכים:						
		24/02/22	28/02/22			
777	פסגה	27,868.10	27,930.70	-62.60	95.84	₪ -60.00
778	גבע	8,695.30	8,697.90	-2.60	57.97	₪ -1.51
779	שפל	6,816.90	6,925.10	-108.20	35.63	₪ -38.55
פרטי חשבון עבור תאריכים:						
		01/03/22	23/03/22			
777	פסגה	27,930.70	28,415.90	-485.20	46.64	₪ -226.30
778	גבע	8,697.90	8,851.40	-153.50	38.61	₪ -59.27
779	שפל	6,925.10	71,082.60	-64,157.50	31.90	₪ -20,466.24

רימונים פארם - 7 - 81020835(3x160)

סוג תעריף	סוג צריכה	קריאה קודמת	קריאה נוכחית	סה"כ צריכה בקוט"ש	מחיר לקוט"ש בא"ג	סה"כ לתשלום
פרטי חשבון עבור תאריכים:						
		24/02/22	28/02/22			
777	פסגה	810,872.46	811,109.73	237.27	95.84	₪ 227.40
778	גבע	297,961.28	297,992.40	31.12	57.97	₪ 18.04
779	שפל	434,073.69	434,541.99	468.30	35.63	₪ 166.86
פרטי חשבון עבור תאריכים:						
		01/03/22	23/03/22			
777	פסגה	811,109.73	813,436.22	2,326.49	46.64	₪ 1,085.07
778	גבע	297,992.40	298,729.54	737.14	38.61	₪ 284.61
779	שפל	434,541.99	435,210.75	668.76	31.90	₪ 213.34

סה"כ לדייר:

פסגה	גבע	שפל	סה"כ	שיא ביקוש
2,015.96	612.16	-63,128.63	-60,500.51	40.72
₪ 1,026.18	₪ 241.88	₪ -20,124.60	₪ -18,856.54	

סה"כ צריכה
סה"כ לתשלום

214.45 ₪	תשלום קבוע	
19.88 ₪	תשלום עבור גודל חיבור בKVA (3x120)	
-18,622.21 ₪	סה"כ לתשלום	לא כולל מע"מ



30/03/22 תאריך הפקה:
 23/03/22 תאריך קריאה נוכחית:
 24/02/22 תאריך קריאה קודמת:

שם דייר: שופ שופ
 שם אתר: מרכז רימונים

לקוח/ה נכבד/ה, אנו מתכבדים להגיש את חישוב צריכת החשמל לתקופה 23/03/22 - 24/02/22:

שופ שופ - 1 - 17313154 (3x40)

סוג תעריף	סוג צריכה	קריאה קודמת	קריאה נוכחית	סה"כ צריכה בקוט"ש	מחיר לקוט"ש בא"ג	סה"כ לתשלום
פרטי חשבון עבור תאריכים:						
777	פסגה	24/02/22	28/02/22	62.60	95.84	27,930.70
778	גבע	8,695.30	8,697.90	2.60	57.97	27,868.10
779	שפל	6,816.90	6,925.10	108.20	35.63	6,925.10
פרטי חשבון עבור תאריכים:						
777	פסגה	01/03/22	23/03/22	485.20	46.64	28,415.90
778	גבע	8,697.90	8,851.40	153.50	38.61	27,930.70
779	שפל	6,925.10	71,082.60	64,157.50	31.90	6,925.10

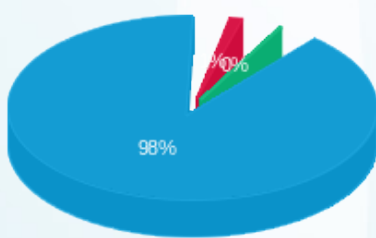
סה"כ לדייר:

שיא ביקוש	סה"כ	שפל	גבע	פסגה
25.88	64,969.60	64,265.70	156.10	547.80
	20,851.86 ₪	20,504.79 ₪	60.77 ₪	286.29 ₪

סה"כ צריכה
 סה"כ לתשלום

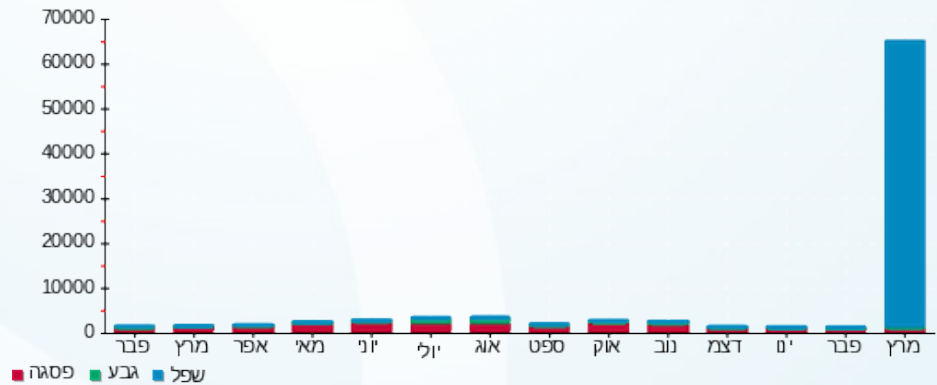
214.45 ₪	תשלום קבוע	
6.63 ₪	תשלום עבור גודל חיבור בKVA (3x40)	
21,072.94 ₪	סה"כ לתשלום	לא כולל מע"מ

התפלגות חיוב בש"ח לפי תעו"ז



פסגה (286.29 ₪) 1%
 גבע (60.77 ₪) 1%
 שפל (20,504.79 ₪) 98%

הסטוריית צריכה בקוט"ש



30/03/22

תאריך הפקה:

שם דייר: שלומה סיכסט

23/03/22

תאריך קריאה נוכחי:

שם אתר: מרכז רימונים

24/02/22

תאריך קריאה קודמת:

לקוח/ה נכבד/ה, אנו מתכבדים להגיש את חישוב צריכת החשמל לתקופה 23/03/22 - 24/02/22:

שלומה סיכסט - 3 - 81020835 (3x63)

סוג תעריף	סוג צריכה	קריאה קודמת	קריאה נוכחית	סה"כ צריכה בקוט"ש	מחיר לקוט"ש בא"ג	סה"כ לתשלום
פרטי חשבון עבור תאריכים:						
777	פסגה	24/02/22	28/02/22	118,306.75	95.84	10.28
778	גבע	32,515.17	32,520.008	4.84	57.97	2.80
779	שפל	52,768.05	52,833.71	65.67	35.63	23.40
פרטי חשבון עבור תאריכים:						
777	פסגה	01/03/22	23/03/22	118,594.50	46.64	134.21
778	גבע	32,520.008	32,575.86	55.85	38.61	21.57
779	שפל	52,833.71	52,912.16	78.45	31.90	25.03

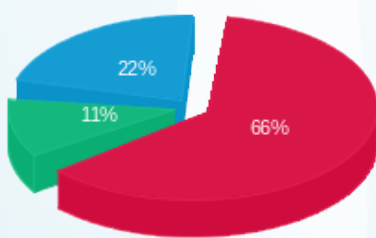
סה"כ לדייר:

פסגה	גבע	שפל	סה"כ	שיא ביקוש
298.49	60.69	144.11	503.29	6.25
144.49	24.37	48.42	217.28	

סה"כ צריכה
סה"כ לתשלום

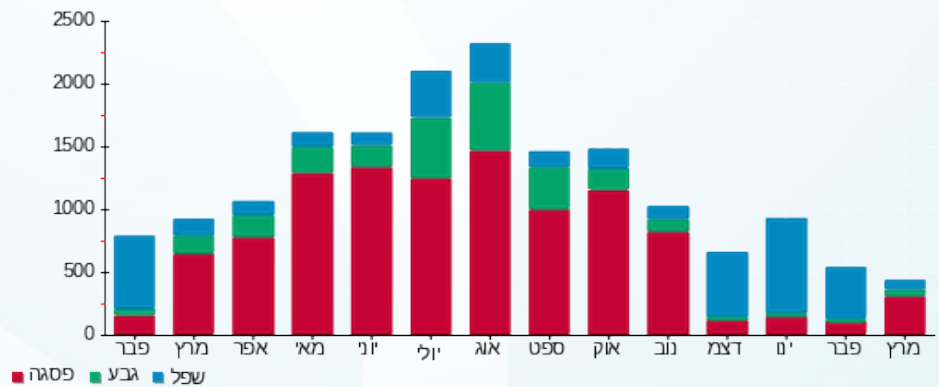
214.45	תשלום קבוע	
10.44	תשלום עבור גודל חיבור בKVA (3x63)	
442.17	סה"כ לתשלום	לא כולל מע"מ

התפלגות חיוב בש"ח לפי תעו"ז



פסגה (144.49) 66%
גבע (24.37) 11%
שפל (48.42) 22%

הסטוריית צריכה בקוט"ש





30/03/22

תאריך הפקה:

שם דייר: שפע סטוק
שם אתר: מרכז רימונים

23/03/22

תאריך קריאה נוכחית:

24/02/22

תאריך קריאה קודמת:

לקוח/ה נכבד/ה, אנו מתכבדים להגיש את חישוב צריכת החשמל לתקופה 23/03/22 - 24/02/22:

שפע סטוק - 6 - 81020835 (3x160)

סוג תעריף	סוג צריכה	קריאה קודמת	קריאה נוכחית	סה"כ צריכה בקוט"ש	מחיר לקוט"ש בא"ג	סה"כ לתשלום
פרטי חשבון עבור תאריכים:						
		24/02/22	28/02/22			
777	פסגה	340,726.23	340,854.50	128.27	95.84	122.93 ₪
778	גבע	117,164.13	117,175.55	11.42	57.97	6.62 ₪
779	שפל	150,251.29	150,482.47	231.18	35.63	82.37 ₪
פרטי חשבון עבור תאריכים:						
		01/03/22	23/03/22			
777	פסגה	340,854.50	342,138.67	1,284.17	46.64	598.94 ₪
778	גבע	117,175.55	117,515.49	339.94	38.61	131.25 ₪
779	שפל	150,482.47	150,833.94	351.47	31.90	112.12 ₪

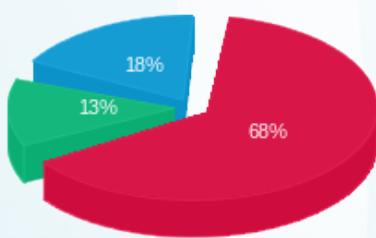
סה"כ לדייר:

פסגה	גבע	שפל	סה"כ	שיא ביקוש
1,412.44	351.35	582.65	2,346.44	22.98
₪ 721.87	₪ 137.87	₪ 194.49	₪ 1,054.23	

סה"כ צריכה
סה"כ לתשלום

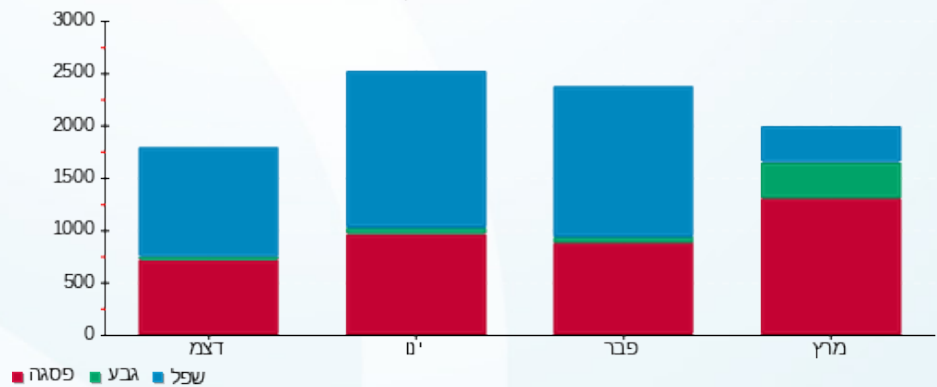
214.45 ₪	תשלום קבוע	
26.51 ₪	תשלום עבור גודל חיבור ב KVA (3x160)	
1,295.18 ₪	סה"כ לתשלום	לא כולל מע"מ

התפלגות חיוב בש"ח לפי תעו"ז



פסגה (₪ 721.87)
גבע (₪ 137.87)
שפל (₪ 194.49)

הסטוריית צריכה בקוט"ש





30/03/22 תאריך הפקה:
 23/03/22 תאריך קריאה נוכחית:
 24/02/22 תאריך קריאה קודמת:

שם דייר: תחנת דלק
שם אתר: מרכז רימונים

לקוח/ה נכבד/ה, אנו מתכבדים להגיש את חישוב צריכת החשמל לתקופה 23/03/22 - 24/02/22:

קיוסק תחנת דלק - 4 - (3x63)81020835

סוג תעריף	סוג צריכה	קריאה קודמת	קריאה נוכחית	סה"כ צריכה בקוט"ש	מחיר לקוט"ש בא"ג	סה"כ לתשלום
פרטי חשבון עבור תאריכים:						
		24/02/22	28/02/22			
777	פסגה	166,256.52	166,329.35	72.83	95.84	69.80 ₪
778	גבע	85,309.04	85,370.65	61.61	57.97	35.71 ₪
779	שפל	240,267.21	240,702.80	435.59	35.63	155.20 ₪
פרטי חשבון עבור תאריכים:						
		01/03/22	23/03/22			
777	פסגה	166,329.35	167,424.27	1,094.92	46.64	510.67 ₪
778	גבע	85,370.65	85,684.96	314.31	38.61	121.36 ₪
779	שפל	240,702.80	241,621.92	919.13	31.90	293.20 ₪

תחנת דלק - 5 - (3x100)81020835

סוג תעריף	סוג צריכה	קריאה קודמת	קריאה נוכחית	סה"כ צריכה בקוט"ש	מחיר לקוט"ש בא"ג	סה"כ לתשלום
פרטי חשבון עבור תאריכים:						
		24/02/22	28/02/22			
777	פסגה	141,714.98	141,812.41	97.43	95.84	93.38 ₪
778	גבע	74,849.86	74,895.18	45.32	57.97	26.27 ₪
779	שפל	232,545.88	232,917.45	371.57	35.63	132.39 ₪
פרטי חשבון עבור תאריכים:						
		01/03/22	23/03/22			
777	פסגה	141,812.41	142,924.94	1,112.53	46.64	518.89 ₪
778	גבע	74,895.18	75,272.15	376.97	38.61	145.55 ₪
779	שפל	232,917.45	233,779.10	861.65	31.90	274.86 ₪

סה"כ לדייר:

פסגה	גבע	שפל	סה"כ	שיא ביקוש
2,377.72	798.21	2,587.94	5,763.87	14.32
₪ 1,192.73	₪ 328.89	₪ 855.66	₪ 2,377.28	

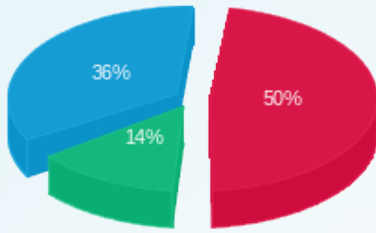
סה"כ צריכה
סה"כ לתשלום

214.45 ₪	תשלום קבוע	
27.01 ₪	תשלום עבור גודל חיבור בKVA (3x163)	
2,618.74 ₪	סה"כ לתשלום	לא כולל מע"מ





התפלגות חיוב בש"ח לפי תעו"ז



■ פסגה (1,192.73 ש"ח)
■ גבע (328.89 ש"ח)
■ שפל (855.66 ש"ח)

הסטוריית צריכה בקוט"ש

