

31/03/22 תאריך הפקה:  
 28/03/22 תאריך קריאה נוכחית:  
 27/02/22 תאריך קריאה קודמת:

שם דייר: סן גארדן בע"מ  
 שם אתר: מגרש 9 עמק חפר

לקוח/ה נכבד/ה, אנו מתכבדים להגיש את חישוב צריכת החשמל לתקופה 28/03/22 - 27/02/22:

סן גארדן בע"מ - 1 - 19093184 (3x1000)

סוג תעריף	סוג צריכה	קריאה קודמת	קריאה נוכחית	סה"כ צריכה בקוט"ש	מחיר לקוט"ש בא"ג	סה"כ לתשלום
פרטי חשבון עבור תאריכים:						
		27/02/22	28/02/22			
777	פסגה	236,148.00	237,667.94	1,519.94	95.84	1,456.71 ₪
778	גבע	124,021.00	124,794.40	773.40	57.97	448.34 ₪
779	שפל	240,097.00	241,338.00	1,241.00	35.63	442.17 ₪
פרטי חשבון עבור תאריכים:						
		01/03/22	28/03/22			
777	פסגה	237,667.94	258,916.00	21,248.06	46.64	9,910.10 ₪
778	גבע	124,794.40	135,622.00	10,827.60	38.61	4,180.54 ₪
779	שפל	241,338.00	258,712.00	17,374.00	31.90	5,542.31 ₪

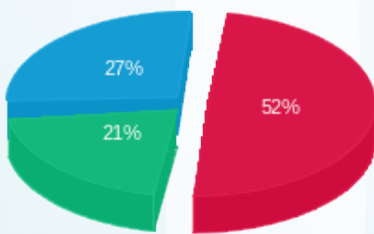
סה"כ לדייר:

שיא ביקוש	פסגה	גבע	שפל	סה"כ
	22,768.00	11,601.00	18,615.00	52,984.00
	11,366.81 ₪	4,628.88 ₪	5,984.47 ₪	21,980.16 ₪

סה"כ צריכה  
 סה"כ לתשלום

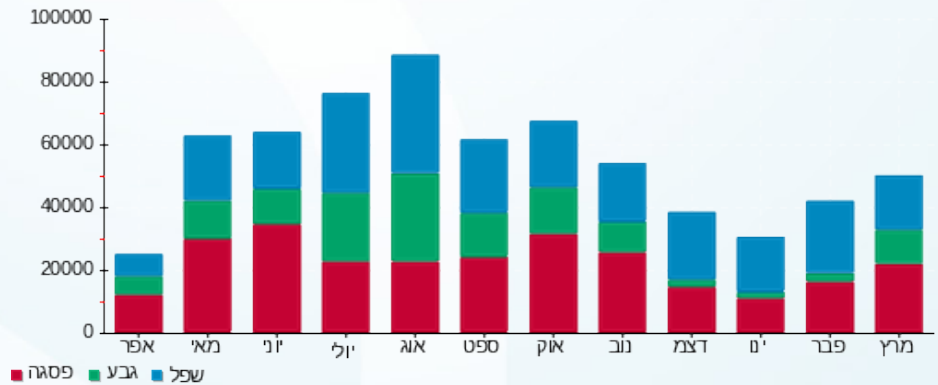
214.45 ₪	תשלום קבוע	
177.51 ₪	תשלום עבור גודל חיבור ב KVA (3x1000)	
22,372.12 ₪	סה"כ לתשלום	לא כולל מע"מ

התפלגות חיוב בש"ח לפי תעו"ז



פסגה (11,366.81 ₪) ■  
 גבע (4,628.88 ₪) ■  
 שפל (5,984.47 ₪) ■

הסטוריית צריכה בקוט"ש



31/03/22 תאריך הפקה:  
 28/03/22 תאריך קריאה נוכחית:  
 27/02/22 תאריך קריאה קודמת:

שם דייר: ציבורי לחיוב  
 שם אתר: מגרש 9 עמק חפר

לקוח/ה נכבד/ה, אנו מתכבדים להגיש את חישוב צריכת החשמל לתקופה 28/03/22 - 27/02/22:

ציבורי - 1 - 01110(3x500)

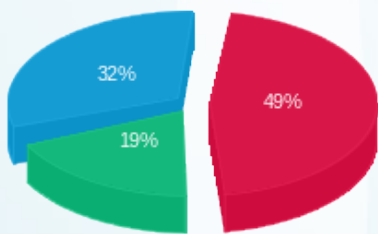
סוג תעריף	סוג צריכה	קריאה קודמת	קריאה נוכחית	סה"כ צריכה בקוט"ש	מחיר לקוט"ש בא"ג	סה"כ לתשלום
פרטי חשבון עבור תאריכים:						
777	פסגה	27/02/22	28/02/22	273.38	95.84	262.01 ₪
778	גבע	0.00	260.80	260.80	57.97	151.19 ₪
779	שפל	0.00	1,449.56	1,449.56	35.63	516.48 ₪
פרטי חשבון עבור תאריכים:						
777	פסגה	01/03/22	28/03/22	4,767.40	46.64	2,096.01 ₪
778	גבע	260.80	2,236.50	1,975.70	38.61	762.82 ₪
779	שפל	1,449.56	4,725.30	3,275.74	31.90	1,044.96 ₪

סה"כ לדייר:

שיא ביקוש	סה"כ	שפל	גבע	פסגה	סה"כ צריכה
	11,729.20	4,725.30	2,236.50	4,767.40	סה"כ לתשלום
	4,833.46 ₪	1,561.44 ₪	914.00 ₪	2,358.02 ₪	

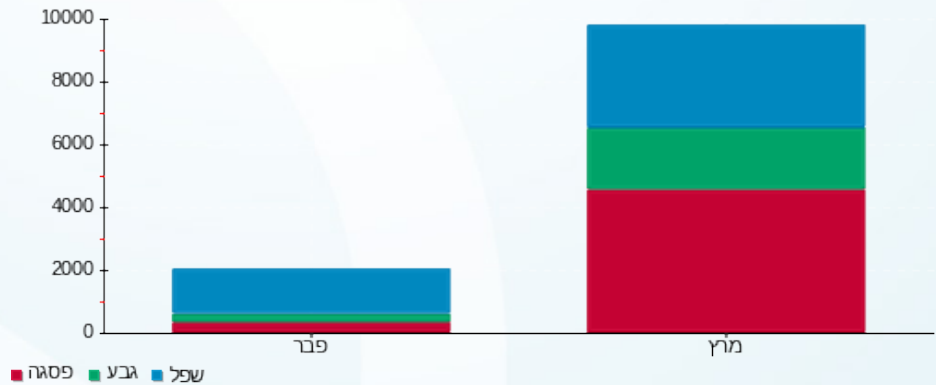
214.45 ₪	תשלום קבוע	
88.75 ₪	תשלום עבור גודל חיבור ב KVA (3x500)	
5,136.67 ₪	סה"כ לתשלום	לא כולל מע"מ

התפלגות חיוב בש"ח לפי תעו"ז



■ פסגה (2,358.02 ₪)  
 ■ גבע (914.00 ₪)  
 ■ שפל (1,561.44 ₪)

הסטוריית צריכה בקוט"ש





31/03/22

תאריך הפקה:

**שם דייר:** ציבורי מגרש 9

28/03/22

תאריך קריאה נוכחית:

**שם אתר:** מגרש 9 עמק חפר

27/02/22

תאריך קריאה קודמת:

**לקוח/ה נכבד/ה, אנו מתכבדים להגיש את חישוב צריכת החשמל לתקופה 28/03/22 - 27/02/22:**
**שנאי - 1 - 11103408(3x2500)**

סוג תעריף	סוג צריכה	קריאה קודמת	קריאה נוכחית	סה"כ צריכה בקוט"ש	מחיר לקוט"ש בא"ג	סה"כ לתשלום
פרטי חשבון עבור תאריכים:						
		27/02/22	28/02/22			
777	פסגה	648,645.60	653,894.50	5,248.90	95.84	5,030.55 ₪
778	גבע	374,952.50	377,620.20	2,667.70	57.97	1,546.47 ₪
779	שפל	737,097.00	742,277.80	5,180.80	35.63	1,845.92 ₪
פרטי חשבון עבור תאריכים:						
		01/03/22	28/03/22			
777	פסגה	653,894.50	728,014.60	74,120.10	46.64	34,569.61 ₪
778	גבע	377,620.20	413,292.40	35,672.20	38.61	13,773.04 ₪
779	שפל	742,277.80	797,790.90	55,513.10	31.90	17,708.68 ₪

**אולם אירועים - 1 - 19093184(3x1000)**

סוג תעריף	סוג צריכה	קריאה קודמת	קריאה נוכחית	סה"כ צריכה בקוט"ש	מחיר לקוט"ש בא"ג	סה"כ לתשלום
פרטי חשבון עבור תאריכים:						
		27/02/22	28/02/22			
777	פסגה	236,148.00	237,667.94	-1,519.94	95.84	-1,456.71 ₪
778	גבע	124,021.00	124,794.40	-773.40	57.97	-448.34 ₪
779	שפל	240,097.00	241,338.00	-1,241.00	35.63	-442.17 ₪
פרטי חשבון עבור תאריכים:						
		01/03/22	28/03/22			
777	פסגה	237,667.94	258,916.00	-21,248.06	46.64	-9,910.10 ₪
778	גבע	124,794.40	135,622.00	-10,827.60	38.61	-4,180.54 ₪
779	שפל	241,338.00	258,712.00	-17,374.00	31.90	-5,542.31 ₪

**אלכסנדר - 2 - 19093184(3x1000)**

סוג תעריף	סוג צריכה	קריאה קודמת	קריאה נוכחית	סה"כ צריכה בקוט"ש	מחיר לקוט"ש בא"ג	סה"כ לתשלום
פרטי חשבון עבור תאריכים:						
		27/02/22	28/02/22			
777	פסגה	458,894.40	462,349.98	-3,455.58	95.84	-3,311.83 ₪
778	גבע	264,854.40	266,487.90	-1,633.50	57.97	-946.94 ₪
779	שפל	510,542.40	513,032.64	-2,490.24	35.63	-887.27 ₪
פרטי חשבון עבור תאריכים:						
		01/03/22	28/03/22			





אלכסנדר - 2 - 19093184 (3x1000)

סה"כ לתשלום	מחיר לקוט"ש בא"ג	סה"כ צריכה בקוט"ש	קריאה נוכחית	קריאה קודמת	סוג צריכה	סוג תעריף
₪ -22,563.51	46.64	-48,378.02	510,728.00	462,349.98	פסגה	777
₪ -8,829.68	38.61	-22,868.90	289,356.80	266,487.90	גבע	778
₪ -11,121.41	31.90	-34,863.36	547,896.00	513,032.64	שפל	779

סה"כ לדירה:

שיא ביקוש	סה"כ	שפל	גבע	פסגה	
2.25	11,729.20	4,725.30	2,236.50	4,767.40	סה"כ צריכה
	₪ 4,833.46	₪ 1,561.44	₪ 914.00	₪ 2,358.02	סה"כ לתשלום

₪ 214.45	<b>תשלום קבוע</b>	
₪ 88.75	<b>תשלום עבור גודל חיבור ב KVA (3x500)</b>	
₪ 5,136.66	<b>סה"כ לתשלום</b>	<b>לא כולל מע"מ</b>



31/03/22 תאריך הפקה:  
 28/03/22 תאריך קריאה נוכחית:  
 27/02/22 תאריך קריאה קודמת:

שם דייר: קאי מלונאות וספא בע"מ  
 שם אתר: מגרש 9 עמק חפר

לקוח/ה נכבד/ה, אנו מתכבדים להגיש את חישוב צריכת החשמל לתקופה 28/03/22 - 27/02/22:

קאי מלונאות וספא בע"מ - 2 - 19093184 (3x1000)

סוג תעריף	סוג צריכה	קריאה קודמת	קריאה נוכחית	סה"כ צריכה בקוט"ש	מחיר לקוט"ש בא"ג	סה"כ לתשלום
פרטי חשבון עבור תאריכים:						
		27/02/22	28/02/22			
777	פסגה	458,894.40	462,349.98	3,455.58	95.84	3,311.83 ₪
778	גבע	264,854.40	266,487.90	1,633.50	57.97	946.94 ₪
779	שפל	510,542.40	513,032.64	2,490.24	35.63	887.27 ₪
פרטי חשבון עבור תאריכים:						
		01/03/22	28/03/22			
777	פסגה	462,349.98	510,728.00	48,378.02	46.64	22,563.51 ₪
778	גבע	266,487.90	289,356.80	22,868.90	38.61	8,829.68 ₪
779	שפל	513,032.64	547,896.00	34,863.36	31.90	11,121.41 ₪

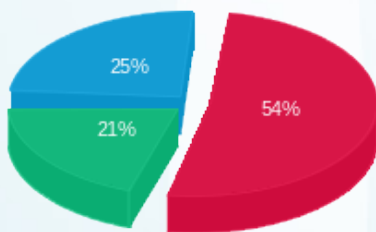
סה"כ לדייר:

שיא ביקוש	פסגה	גבע	שפל	סה"כ
	51,833.60	24,502.40	37,353.60	113,689.60
	25,875.34 ₪	9,776.62 ₪	12,008.68 ₪	47,660.65 ₪

סה"כ צריכה  
 סה"כ לתשלום

214.45 ₪	תשלום קבוע	
177.51 ₪	תשלום עבור גודל חיבור בKVA (3x1000)	
48,052.61 ₪	סה"כ לתשלום	לא כולל מע"מ

התפלגות חיוב בש"ח לפי תעו"ז



פסגה (25,875.34 ₪) 54%  
 גבע (9,776.62 ₪) 21%  
 שפל (12,008.68 ₪) 25%

הסטוריית צריכה בקוט"ש

