

01/04/22 תאריך הפקה:
 31/03/22 תאריך קריאה נוכחית:
 01/03/22 תאריך קריאה קודמת:

שם דייר: דירה א 1
 שם אתר: מעונות הסטודנטים אילת

לקוח/ה נכבד/ה, אנו מתכבדים להגיש את חישוב צריכת החשמל לתקופה 01/03/22 - 31/03/22:

דירה א 1 - 7 - 81007900(0x0)

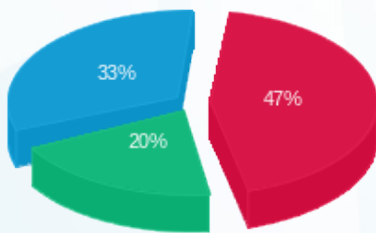
סוג תעריף	סוג צריכה	קריאה קודמת	קריאה נוכחית	סה"כ צריכה בקוט"ש	מחיר לקוט"ש בא"ג	סה"כ לתשלום
			31/03/22	01/03/22	פרטי חשבון עבור תאריכים:	
767		168,493.53	169,200.31	706.78	45.98	324.98 ₪

סה"כ לדייר:

סה"כ	שיא ביקוש
706.78	5.04
324.98 ₪	

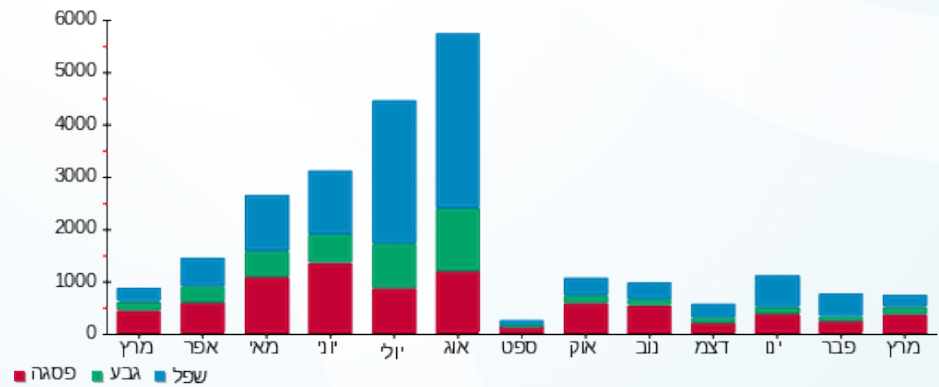
תשלום קבוע	תשלום עבור גודל חיבור ב KVA (0x0)	סה"כ	מע"מ 17.00%	סה"כ לתשלום	כולל מע"מ
19.97 ₪	0.00 ₪	344.95 ₪	58.64 ₪	403.59 ₪	

התפלגות חיוב בש"ח לפי תעו"ז



פסגה (151.64 ₪)
 גבע (65.62 ₪)
 שפל (107.71 ₪)

הסטוריית צריכה בקוט"ש



01/04/22 תאריך הפקה:
 31/03/22 תאריך קריאה נוכחית:
 01/03/22 תאריך קריאה קודמת:

שם דייר: דירה א 2
 שם אתר: מעונות הסטודנטים אילת

לקוח/ה נכבד/ה, אנו מתכבדים להגיש את חישוב צריכת החשמל לתקופה 01/03/22 - 31/03/22:

דירה א 2 - 8 - 81007900(0x0)

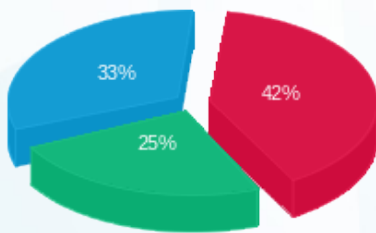
סוג תעריף	סוג צריכה	קריאה קודמת	קריאה נוכחית	סה"כ צריכה בקוט"ש	מחיר לקוט"ש בא"ג	סה"כ לתשלום
פרטי חשבון עבור תאריכים:		01/03/22	31/03/22			
767		117,054.02	117,534.85	480.83	45.98	221.09 ₪

סה"כ לדייר:

סה"כ	שיא ביקוש
480.83	3.80
221.09 ₪	

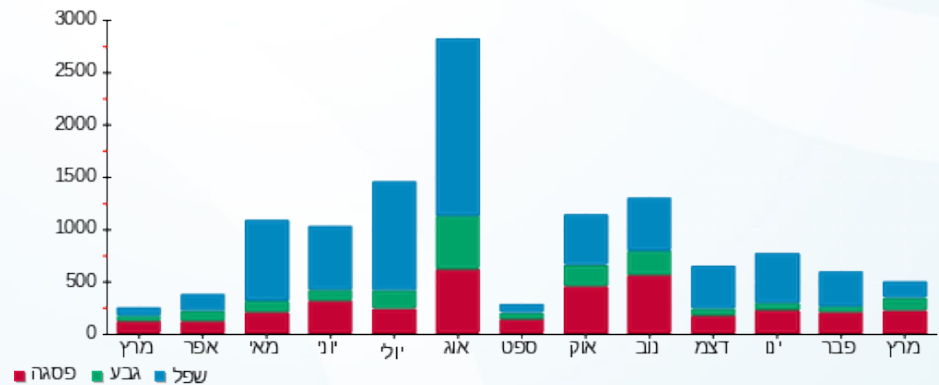
19.97 ₪	תשלום קבוע תשלום עבור גודל חיבור בKVA (0x0) סה"כ מע"מ 17.00%	כולל מע"מ
0.00 ₪		
241.06 ₪		
40.98 ₪		
282.03 ₪	סה"כ לתשלום	

התפלגות חיוב בש"ח לפי תעו"ז



פסגה (92.78 ₪)
 גבע (55.58 ₪)
 שפל (72.73 ₪)

הסטוריית צריכה בקוט"ש



01/04/22 תאריך הפקה:
 31/03/22 תאריך קריאה נוכחית:
 01/03/22 תאריך קריאה קודמת:

שם דייר: דירה א 3
 שם אתר: מעונות הסטודנטים אילת

לקוח/ה נכבד/ה, אנו מתכבדים להגיש את חישוב צריכת החשמל לתקופה 01/03/22 - 31/03/22:

דירה א 3 - 1 - 81012392(0x0)

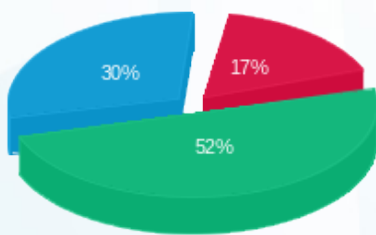
סוג תעריף	סוג צריכה	קריאה קודמת	קריאה נוכחית	סה"כ צריכה בקוט"ש	מחיר לקוט"ש בא"ג	סה"כ לתשלום
			31/03/22	01/03/22	פרטי חשבון עבור תאריכים:	
767		150,378.87	151,309.21	930.34	45.98	427.77 ₪

סה"כ לדייר:

שיא ביקוש	סה"כ
8.35	930.34
	427.77 ₪

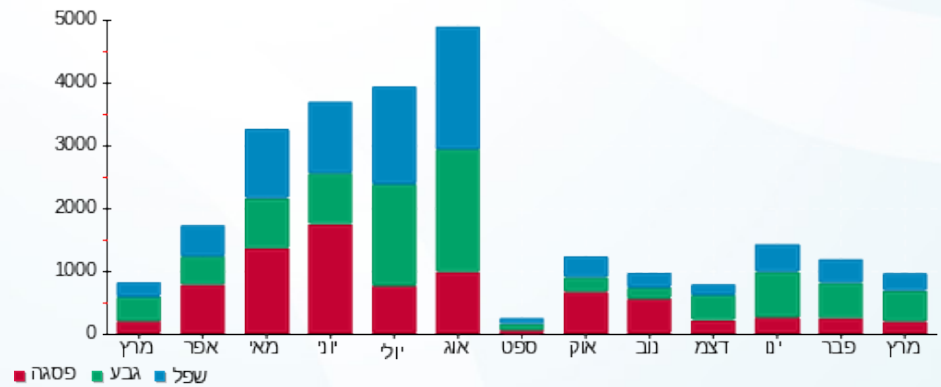
19.97 ₪	תשלום קבוע	
0.00 ₪	תשלום עבור גודל חיבור ב-KVA (0x0)	
447.74 ₪	סה"כ	
76.12 ₪	מע"מ 17.00%	
523.86 ₪	סה"כ לתשלום	כולל מע"מ

התפלגות חיוב בש"ח לפי תעו"ז



פסגה (73.47 ₪)
 גבע (224.53 ₪)
 שפל (129.76 ₪)

הסטוריית צריכה בקוט"ש



01/04/22 תאריך הפקה:
 31/03/22 תאריך קריאה נוכחית:
 01/03/22 תאריך קריאה קודמת:

שם דייר: דירה א 4
 שם אתר: מעונות הסטודנטים אילת

לקוח/ה נכבד/ה, אנו מתכבדים להגיש את חישוב צריכת החשמל לתקופה 01/03/22 - 31/03/22:

דירה א 4 - 2 - 81012392(0x0)

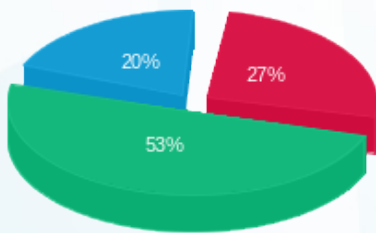
סוג תעריף	סוג צריכה	קריאה קודמת	קריאה נוכחית	סה"כ צריכה בקוט"ש	מחיר לקוט"ש בא"ג	סה"כ לתשלום
		01/03/22	31/03/22			
767		134,254.57	135,114.39	859.82	45.98	395.35 ₪

סה"כ לדייר:

סה"כ	שיא ביקוש
859.82	10.49
395.35 ₪	

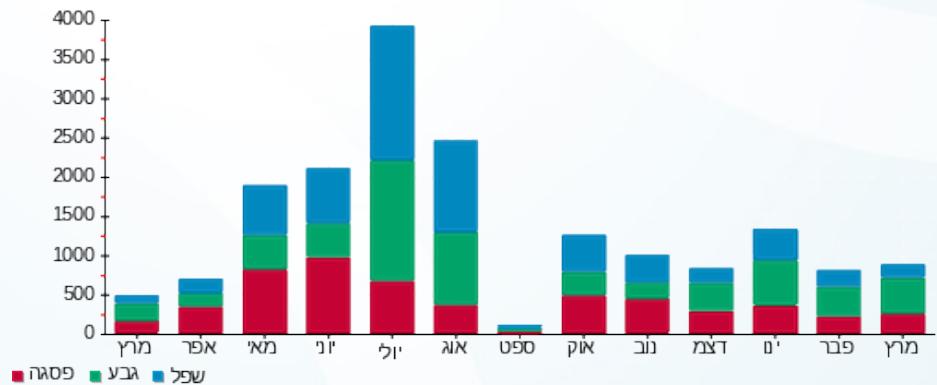
תשלום קבוע	תשלום עבור גודל חיבור ב KVA (0x0)	סה"כ	מע"מ 17.00%	סה"כ לתשלום	כולל מע"מ
19.97 ₪	0.00 ₪	415.32 ₪	70.60 ₪	485.92 ₪	

התפלגות חיוב בש"ח לפי תעו"ז



פסגה (106.50 ₪)
 גבע (208.28 ₪)
 שפל (80.57 ₪)

הסטוריית צריכה בקוט"ש



01/04/22 תאריך הפקה:
 31/03/22 תאריך קריאה נוכחית:
 01/03/22 תאריך קריאה קודמת:

שם דייר: דירה ב 1
 שם אתר: מעונות הסטודנטים אילת

לקוח/ה נכבד/ה, אנו מתכבדים להגיש את חישוב צריכת החשמל לתקופה 01/03/22 - 31/03/22:

דירה ב 1 - 3 - 81012392(0x0)

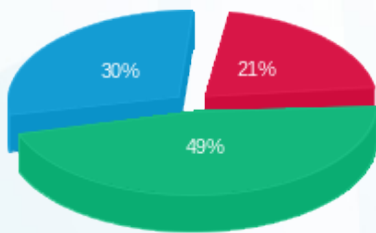
סוג תעריף	סוג צריכה	קריאה קודמת	קריאה נוכחית	סה"כ צריכה בקוט"ש	מחיר לקוט"ש בא"ג	סה"כ לתשלום
			31/03/22	01/03/22	פרטי חשבון עבור תאריכים:	
767		146,637.89	147,065.28	427.40	45.98	196.52 ₪

סה"כ לדייר:

שיא ביקוש	סה"כ
4.38	427.40
	196.52 ₪

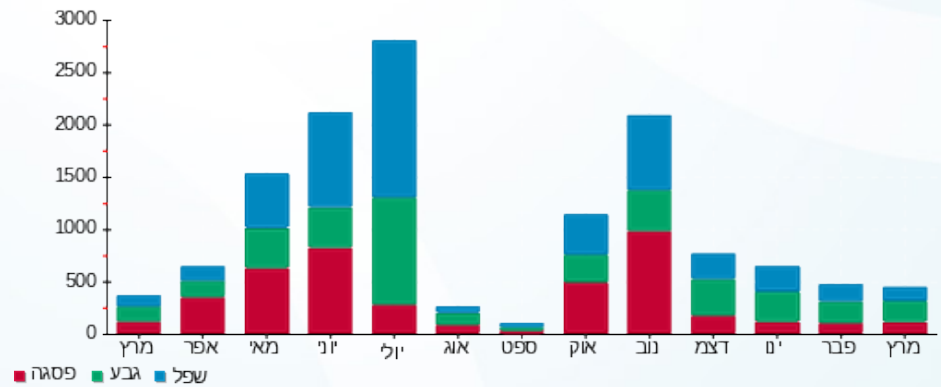
19.97 ₪	תשלום קבוע תשלום עבור גודל חיבור בKVA (0x0) סה"כ מע"מ 17.00%	כולל מע"מ
0.00 ₪		
216.49 ₪		
36.80 ₪		
253.29 ₪	סה"כ לתשלום	

התפלגות חיוב בש"ח לפי תעו"ז



פסגה (₪ 41.46) ■
 גבע (₪ 95.70) ■
 שפל (₪ 59.36) ■

הסטוריית צריכה בקוט"ש



01/04/22 תאריך הפקה:
 31/03/22 תאריך קריאה נכחית:
 01/03/22 תאריך קריאה קודמת:

שם דייר: דירה ב 2
 שם אתר: מעונות הסטודנטים אילת

לקוח/ה נכבד/ה, אנו מתכבדים להגיש את חישוב צריכת החשמל לתקופה 01/03/22 - 31/03/22:

דירה ב 2 - 4 - 81012392(0x0)

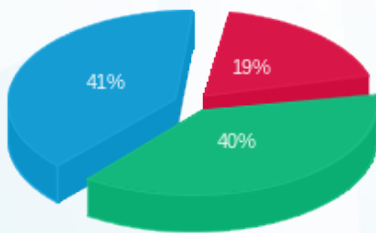
סוג תעריף	סוג צריכה	קריאה קודמת	קריאה נכחית	סה"כ צריכה בקוט"ש	מחיר לקוט"ש בא"ג	סה"כ לתשלום
			31/03/22	01/03/22	פרטי חשבון עבור תאריכים:	
767		130,295.70	132,054.40	1,758.71	45.98	808.65 ₪

סה"כ לדייר:

שיא ביקוש	סה"כ
3.99	1,758.71
	808.65 ₪

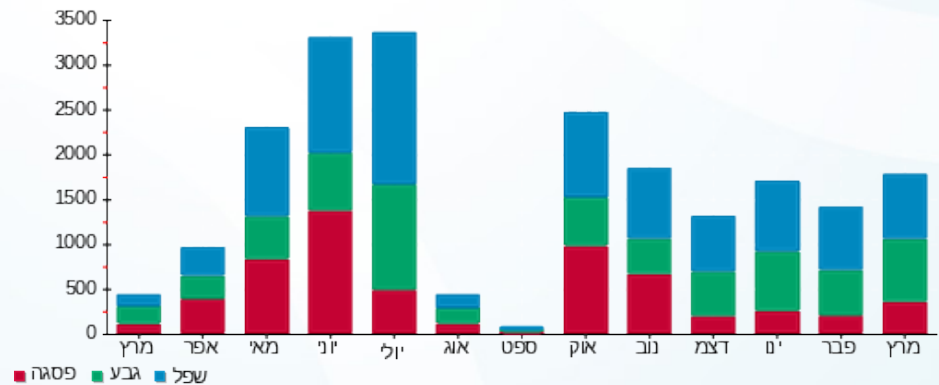
תשלום קבוע	תשלום עבור גודל חיבור ב KVA (0x0)	סה"כ	מע"מ 17.00%	סה"כ לתשלום	כולל מע"מ
19.97 ₪	0.00 ₪	828.62 ₪	140.87 ₪	969.49 ₪	

התפלגות חיוב בש"ח לפי תעו"ז



פסגה (₪ 152.26)
 גבע (₪ 323.22)
 שפל (₪ 333.17)

הסטוריית צריכה בקוט"ש



01/04/22 תאריך הפקה:
 31/03/22 תאריך קריאה נוכחית:
 01/03/22 תאריך קריאה קודמת:

שם דייר: דירה ב 3
 שם אתר: מעונות הסטודנטים אילת

לקוח/ה נכבד/ה, אנו מתכבדים להגיש את חישוב צריכת החשמל לתקופה 01/03/22 - 31/03/22:

דירה ב 3 - 5 - 81012392(0x0)

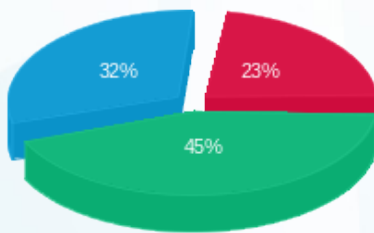
סוג תעריף	סוג צריכה	קריאה קודמת	קריאה נוכחית	סה"כ צריכה בקוט"ש	מחיר לקוט"ש בא"ג	סה"כ לתשלום
פרטי חשבון עבור תאריכים:		01/03/22	31/03/22			
767		128,591.05	129,106.17	515.12	45.98	236.85 ₪

סה"כ לדייר:

סה"כ	שיא ביקוש
515.12	3.08
236.85 ₪	

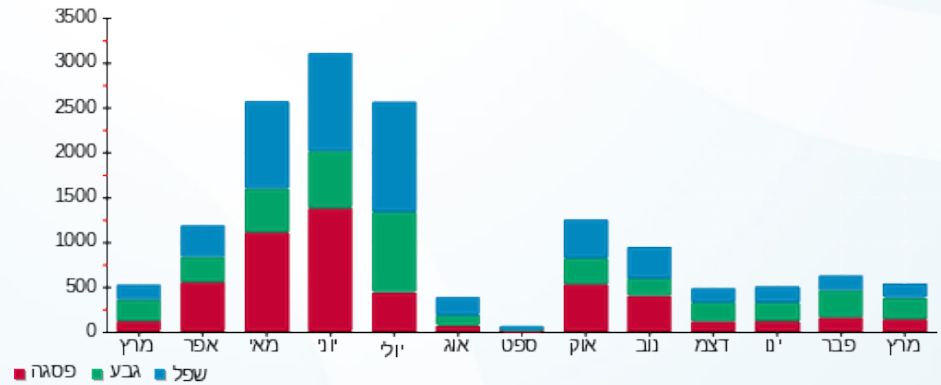
19.97 ₪	תשלום קבוע תשלום עבור גודל חיבור בKVA (0x0) סה"כ מע"מ 17.00%	
0.00 ₪		
256.82 ₪		
43.66 ₪		
300.48 ₪	סה"כ לתשלום	כולל מע"מ

התפלגות חיוב בש"ח לפי תעו"ז



פסגה (54.07 ₪)
 גבע (107.67 ₪)
 שפל (75.12 ₪)

הסטוריית צריכה בקוט"ש



01/04/22 תאריך הפקה:
 31/03/22 תאריך קריאה נוכחית:
 01/03/22 תאריך קריאה קודמת:

שם דייר: דירה ב 4
 שם אתר: מעונות הסטודנטים אילת

לקוח/ה נכבד/ה, אנו מתכבדים להגיש את חישוב צריכת החשמל לתקופה 01/03/22 - 31/03/22:

דירה ב 4 - 6 - 81012392(0x0)

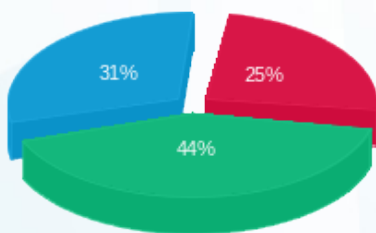
סוג תעריף	סוג צריכה	קריאה קודמת	קריאה נוכחית	סה"כ צריכה בקוט"ש	מחיר לקוט"ש בא"ג	סה"כ לתשלום
			31/03/22	01/03/22	פרטי חשבון עבור תאריכים:	
767		140,376.53	140,652.99	276.46	45.98	127.12 ₪

סה"כ לדייר:

סה"כ	שיא ביקוש
276.46	3.13
127.12 ₪	

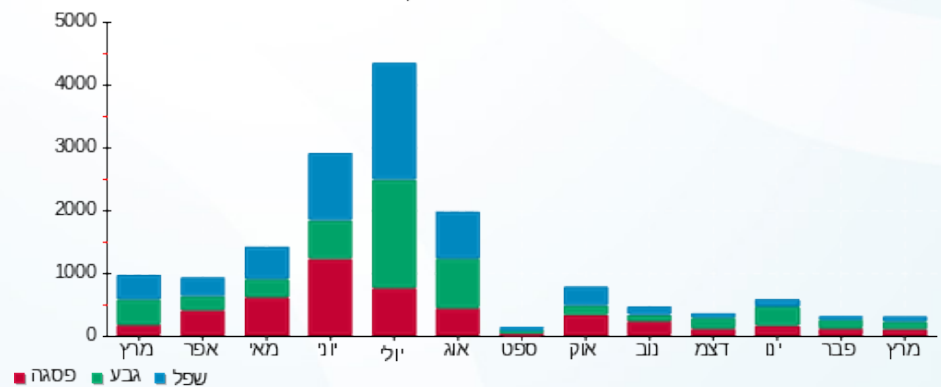
19.97 ₪	תשלום קבוע תשלום עבור גודל חיבור בKVA (0x0) סה"כ מע"מ 17.00%	
0.00 ₪		
147.09 ₪		
25.00 ₪		
172.09 ₪	סה"כ לתשלום	כולל מע"מ

התפלגות חיוב בש"ח לפי תעו"ז



פסגה (31.96 ₪)
 גבע (55.52 ₪)
 שפל (39.64 ₪)

הסטוריית צריכה בקוט"ש



01/04/22 תאריך הפקה:
 31/03/22 תאריך קריאה נוכחית:
 01/03/22 תאריך קריאה קודמת:

שם דייר: דירה ג 1
 שם אתר: מעונות הסטודנטים אילת

לקוח/ה נכבד/ה, אנו מתכבדים להגיש את חישוב צריכת החשמל לתקופה 01/03/22 - 31/03/22:

דירה ג 1 - 7 - 81012392(0x0)

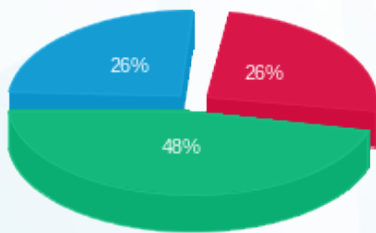
סוג תעריף	סוג צריכה	קריאה קודמת	קריאה נוכחית	סה"כ צריכה בקוט"ש	מחיר לקוט"ש בא"ג	סה"כ לתשלום
		01/03/22	31/03/22			
767		143,919.07	144,703.86	784.79	45.98	360.85 ₪

סה"כ לדייר:

שיא ביקוש	סה"כ
3.44	784.79
	360.85 ₪

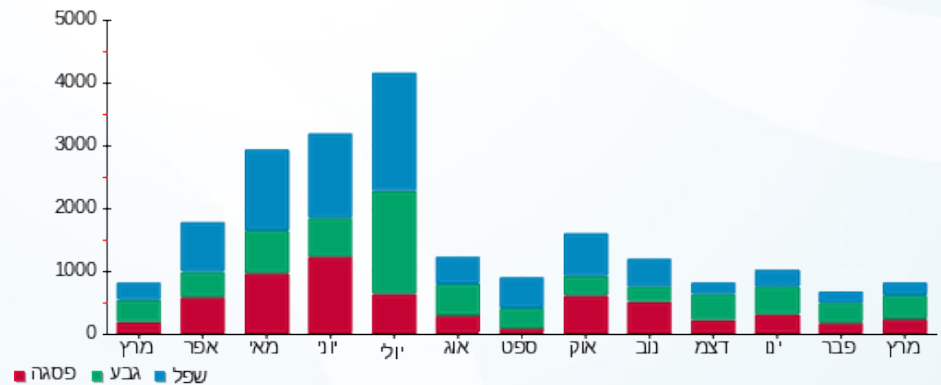
19.97 ₪	תשלום קבוע תשלום עבור גודל חיבור בKVA (0x0) סה"כ מע"מ 17.00%	
0.00 ₪		
380.82 ₪		
64.74 ₪		
445.55 ₪	סה"כ לתשלום	כולל מע"מ

התפלגות חיוב בש"ח לפי תעו"ז



פסגה (93.24 ₪)
 גבע (174.49 ₪)
 שפ'ל (93.11 ₪)

הסטוריית צריכה בקוט"ש



01/04/22 תאריך הפקה:
 31/03/22 תאריך קריאה נוכחית:
 01/03/22 תאריך קריאה קודמת:

שם דייר: דירה ג 2
 שם אתר: מעונות הסטודנטים אילת

לקוח/ה נכבד/ה, אנו מתכבדים להגיש את חישוב צריכת החשמל לתקופה 01/03/22 - 31/03/22:

דירה ג 2 - 2 - 81007739(0x0)

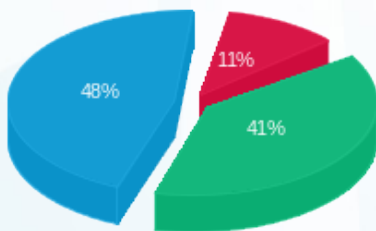
סוג תעריף	סוג צריכה	קריאה קודמת	קריאה נוכחית	סה"כ צריכה בקוט"ש	מחיר לקוט"ש בא"ג	סה"כ לתשלום
פרטי חשבון עבור תאריכים:		01/03/22	31/03/22			
767		158,621.06	159,356.35	735.28	45.98	338.08 ₪

סה"כ לדייר:

סה"כ	שיא ביקוש
735.28	7.28
338.08 ₪	

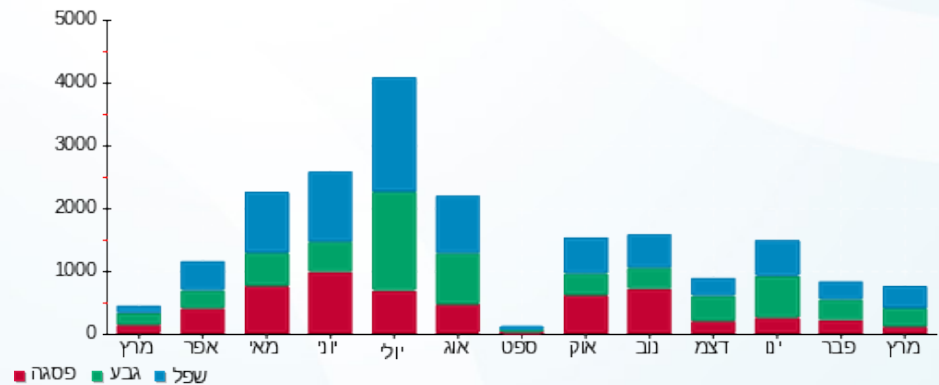
19.97 ₪	תשלום קבוע תשלום עבור גודל חיבור בKVA (0x0) סה"כ מע"מ 17.00%	
0.00 ₪		
358.05 ₪		
60.87 ₪		
418.92 ₪	סה"כ לתשלום	כולל מע"מ

התפלגות חיוב בש"ח לפי תעו"ז



פסגה (37.39 ₪)
 גבע (137.53 ₪)
 שפל (163.16 ₪)

הסטוריית צריכה בקוט"ש



01/04/22 תאריך הפקה:
 31/03/22 תאריך קריאה נוכחית:
 01/03/22 תאריך קריאה קודמת:

שם דייר: דירה ג 3
 שם אתר: מעונות הסטודנטים אילת

לקוח/ה נכבד/ה, אנו מתכבדים להגיש את חישוב צריכת החשמל לתקופה 01/03/22 - 31/03/22:

דירה ג 3 - 1 - 81007739 (0x0)

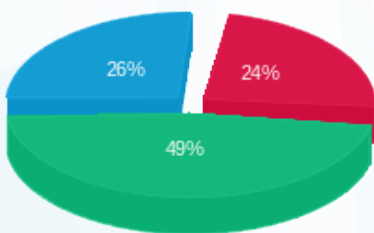
סוג תעריף	סוג צריכה	קריאה קודמת	קריאה נוכחית	סה"כ צריכה בקוט"ש	מחיר לקוט"ש בא"ג	סה"כ לתשלום
			31/03/22	01/03/22	פרטי חשבון עבור תאריכים:	
767		140,515.06	141,510.47	995.41	45.98	457.69 ₪

סה"כ לדייר:

סה"כ	שיא ביקוש
995.41	11.46
457.69 ₪	

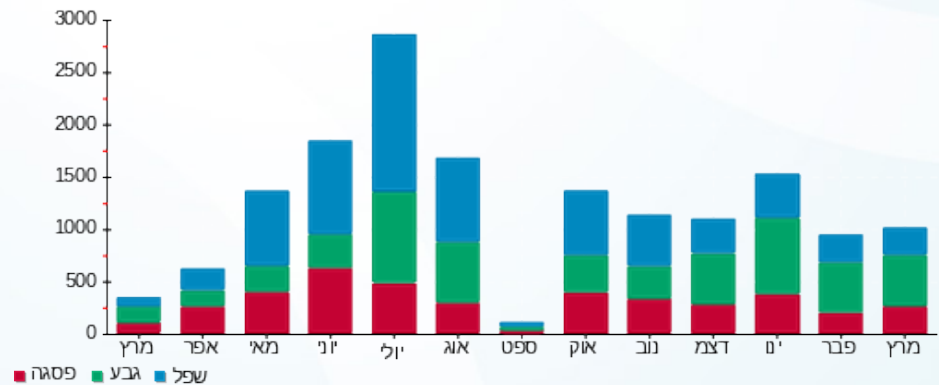
19.97 ₪	תשלום קבוע תשלום עבור גודל חיבור ב-KVA (0x0) סה"כ מע"מ 17.00%	כולל מע"מ
0.00 ₪		
477.66 ₪		
81.20 ₪		
558.86 ₪	סה"כ לתשלום	

התפלגות חיוב בש"ח לפי תעו"ז



פסגה (111.53 ₪)
 גבע (224.93 ₪)
 שפל (121.23 ₪)

הסטוריית צריכה בקוט"ש



01/04/22 תאריך הפקה:
 31/03/22 תאריך קריאה נוכחית:
 01/03/22 תאריך קריאה קודמת:

שם דייר: דירה ג 4
 שם אתר: מעונות הסטודנטים אילת

לקוח/ה נכבד/ה, אנו מתכבדים להגיש את חישוב צריכת החשמל לתקופה 01/03/22 - 31/03/22:

דירה ג 4 - 3 - 81007739(0x0)

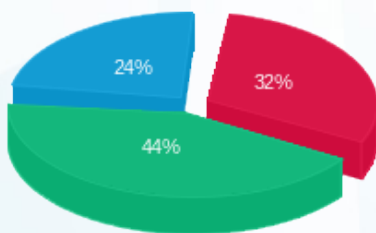
סוג תעריף	סוג צריכה	קריאה קודמת	קריאה נוכחית	סה"כ צריכה בקוט"ש	מחיר לקוט"ש בא"ג	סה"כ לתשלום
פרטי חשבון עבור תאריכים:		01/03/22	31/03/22			
767		146,664.84	147,191.99	527.15	45.98	242.38 ₪

סה"כ לדייר:

סה"כ	שיא ביקוש
527.15	8.30
242.38 ₪	

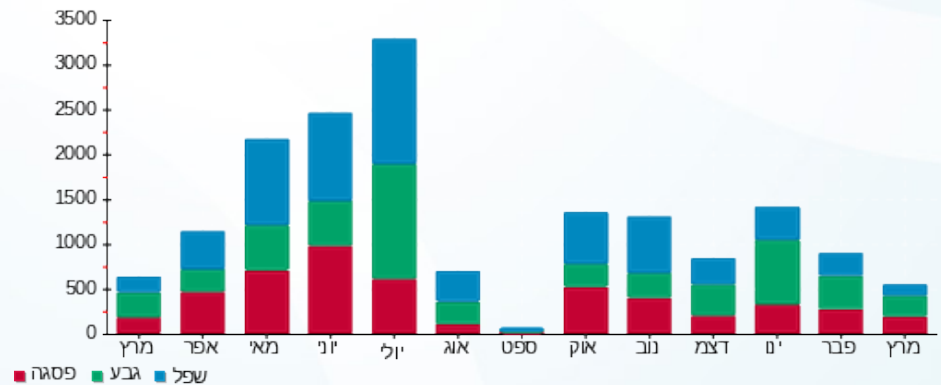
תשלום קבוע	תשלום עבור גודל חיבור בKVA (0x0)	סה"כ	מע"מ 17.00%	סה"כ לתשלום	כולל מע"מ
19.97 ₪	0.00 ₪	262.35 ₪	44.60 ₪	306.95 ₪	

התפלגות חיוב בש"ח לפי תעו"ז



פסגה (76.36 ₪)
 גבע (107.76 ₪)
 שפל (58.27 ₪)

הסטוריית צריכה בקוט"ש



01/04/22 תאריך הפקה:
 31/03/22 תאריך קריאה נוכחית:
 01/03/22 תאריך קריאה קודמת:

שם דייר: דירה ד 1
 שם אתר: מעונות הסטודנטים אילת

לקוח/ה נכבד/ה, אנו מתכבדים להגיש את חישוב צריכת החשמל לתקופה 01/03/22 - 31/03/22:

דירה ד 1 - 6 - 81007739(0x0)

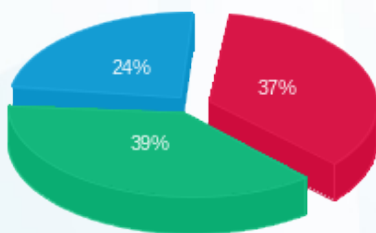
סוג תעריף	סוג צריכה	קריאה קודמת	קריאה נוכחית	סה"כ צריכה בקוט"ש	מחיר לקוט"ש בא"ג	סה"כ לתשלום
פרטי חשבון עבור תאריכים:		01/03/22	31/03/22			
767		116,691.28	116,994.47	303.19	45.98	139.41 ₪

סה"כ לדירה:

סה"כ	שיא ביקוש
303.19	4.13
139.41 ₪	

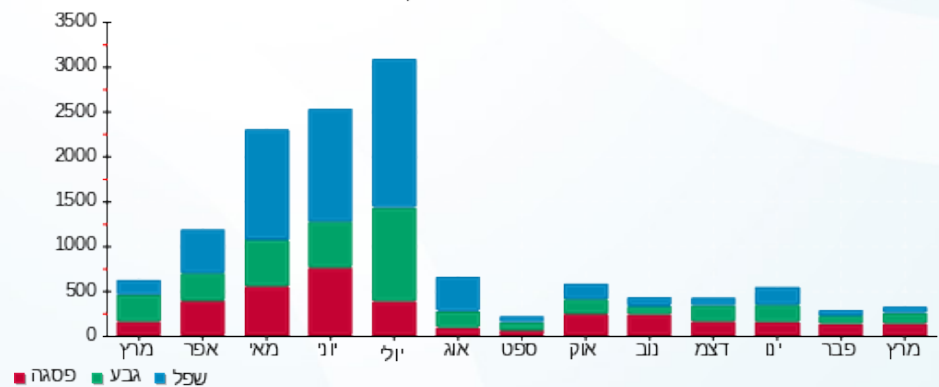
19.97 ₪	תשלום קבוע תשלום עבור גודל חיבור בKVA (0x0) סה"כ מע"מ 17.00%	
0.00 ₪		
159.38 ₪		
27.09 ₪		
186.47 ₪	סה"כ לתשלום	כולל מע"מ

התפלגות חיוב בש"ח לפי תעו"ז



פסגה (50.94 ₪)
 גבע (54.62 ₪)
 שפל (33.84 ₪)

הסטוריית צריכה בקוט"ש



01/04/22 תאריך הפקה:
 31/03/22 תאריך קריאה נוכחית:
 01/03/22 תאריך קריאה קודמת:

שם דייר: דירה ד 2
 שם אתר: מעונות הסטודנטים אילת

לקוח/ה נכבד/ה, אנו מתכבדים להגיש את חישוב צריכת החשמל לתקופה 01/03/22 - 31/03/22:

דירה ד 2 - 5 - 81007739(0x0)

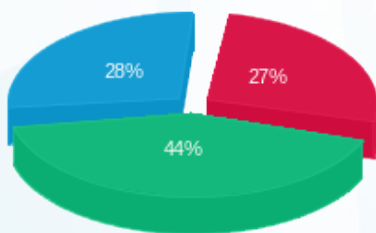
סוג תעריף	סוג צריכה	קריאה קודמת	קריאה נוכחית	סה"כ צריכה בקוט"ש	מחיר לקוט"ש בא"ג	סה"כ לתשלום
פרטי חשבון עבור תאריכים:		01/03/22	31/03/22			
767		125,992.15	126,467.86	475.72	45.98	218.73 ₪

סה"כ לדייר:

סה"כ	שיא ביקוש
475.72	4.73
218.73 ₪	

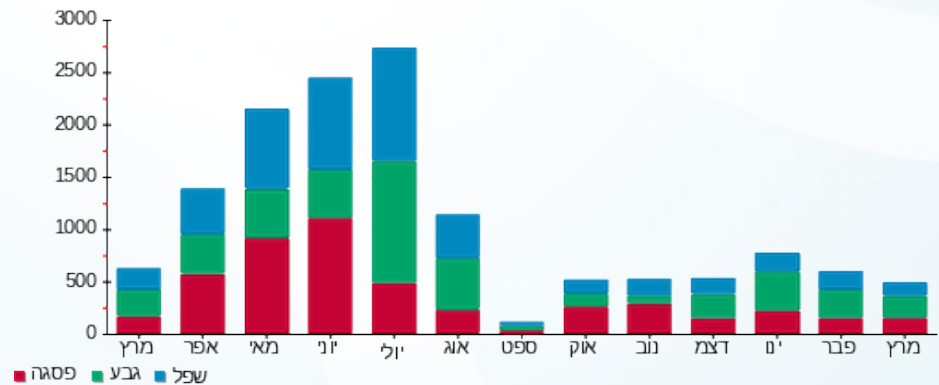
19.97 ₪	תשלום קבוע תשלום עבור גודל חיבור בKVA (0x0) סה"כ מע"מ 17.00%	כולל מע"מ
0.00 ₪		
238.70 ₪		
40.58 ₪		
279.28 ₪	סה"כ לתשלום	

התפלגות חיוב בש"ח לפי תעו"ז



פסגה (60.07 ₪)
 גבע (96.50 ₪)
 שפל (62.15 ₪)

הסטוריית צריכה בקוט"ש



01/04/22 תאריך הפקה:
 31/03/22 תאריך קריאה נוכחית:
 01/03/22 תאריך קריאה קודמת:

שם דייר: דירה ד 3
 שם אתר: מעונות הסטודנטים אילת

לקוח/ה נכבד/ה, אנו מתכבדים להגיש את חישוב צריכת החשמל לתקופה 01/03/22 - 31/03/22:

דירה ד 3 - 4 - 81007739 (0x0)

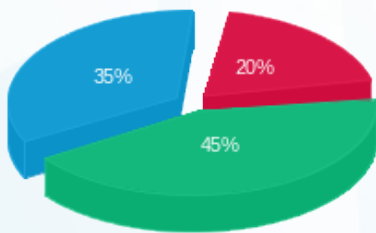
סוג תעריף	סוג צריכה	קריאה קודמת	קריאה נוכחית	סה"כ צריכה בקוט"ש	מחיר לקוט"ש בא"ג	סה"כ לתשלום
פרטי חשבון עבור תאריכים:		01/03/22	31/03/22			
767		128,073.60	128,773.30	699.70	45.98	321.72 ₪

סה"כ לדייר:

סה"כ	שיא ביקוש
699.70	4.36
321.72 ₪	

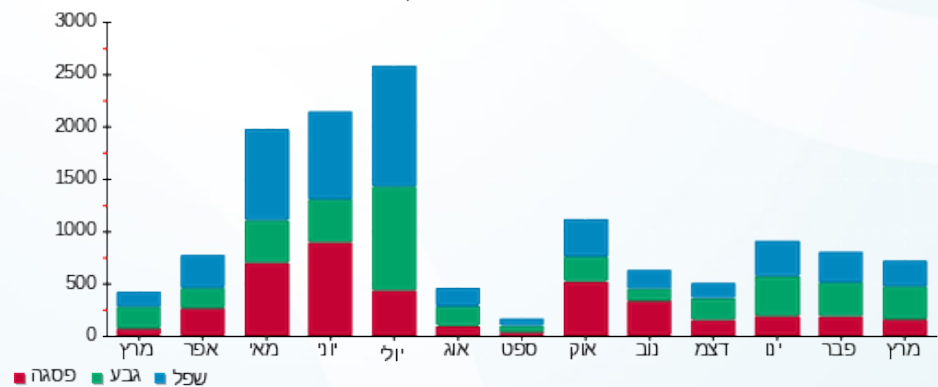
19.97 ₪	תשלום קבוע תשלום עבור גודל חיבור בKVA (0x0) סה"כ מע"מ 17.00%	
0.00 ₪		
341.69 ₪		
58.09 ₪		
399.78 ₪	סה"כ לתשלום	כולל מע"מ

התפלגות חיוב בש"ח לפי תעו"ז



פסגה (₪ 63.69) ■
 גבע (₪ 144.19) ■
 שפל (₪ 113.84) ■

הסטוריית צריכה בקוט"ש



01/04/22 תאריך הפקה:
 31/03/22 תאריך קריאה נוכחית:
 01/03/22 תאריך קריאה קודמת:

שם דייר: דירה ד 4
 שם אתר: מעונות הסטודנטים אילת

לקוח/ה נכבד/ה, אנו מתכבדים להגיש את חישוב צריכת החשמל לתקופה 01/03/22 - 31/03/22:

דירה ד 4 - 7 - 81007739 (0x0)

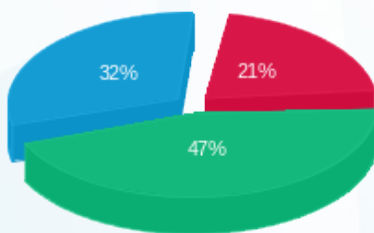
סוג תעריף	סוג צריכה	קריאה קודמת	קריאה נוכחית	סה"כ צריכה בקוט"ש	מחיר לקוט"ש בא"ג	סה"כ לתשלום
פרטי חשבון עבור תאריכים:		01/03/22	31/03/22			
767		131,804.24	132,352.22	547.99	45.98	251.96 ₪

סה"כ לדייר:

שיא ביקוש	סה"כ
9.02	547.99
	251.96 ₪

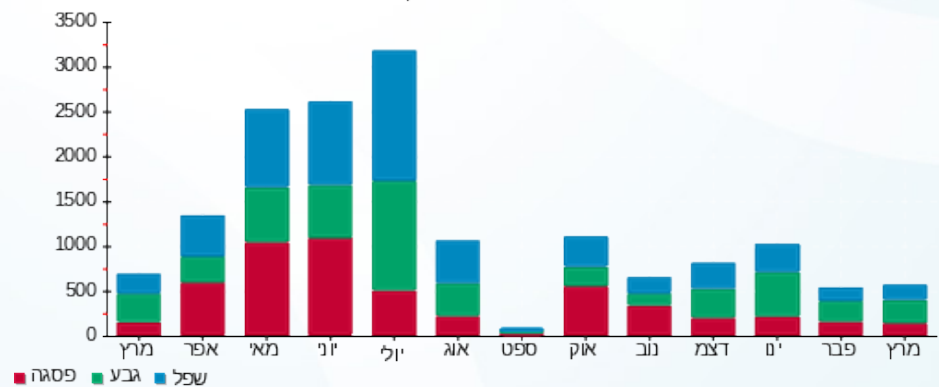
19.97 ₪	תשלום קבוע תשלום עבור גודל חיבור בKVA (0x0) סה"כ מע"מ 17.00%	
0.00 ₪		
271.93 ₪		
46.23 ₪		
318.16 ₪	סה"כ לתשלום	כולל מע"מ

התפלגות חיוב בש"ח לפי תעו"ז



פסגה (53.86 ₪)
 גבע (118.15 ₪)
 שפל (79.95 ₪)

הסטוריית צריכה בקוט"ש



01/04/22 תאריך הפקה:
 31/03/22 תאריך קריאה נוכחית:
 01/03/22 תאריך קריאה קודמת:

שם דייר: דירה ק 1
 שם אתר: מעונות הסטודנטים אילת

לקוח/ה נכבד/ה, אנו מתכבדים להגיש את חישוב צריכת החשמל לתקופה 01/03/22 - 31/03/22:

דירה ק 1 - 6 - 81007900(0x0)

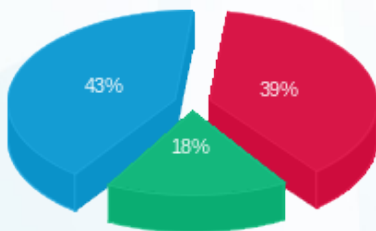
סוג תעריף	סוג צריכה	קריאה קודמת	קריאה נוכחית	סה"כ צריכה בקוט"ש	מחיר לקוט"ש בא"ג	סה"כ לתשלום
פרטי חשבון עבור תאריכים:		01/03/22	31/03/22			
767		60,042.96	60,326.92	283.96	45.98	130.57 ₪

סה"כ לדייר:

שיא ביקוש	סה"כ
5.05	283.96
	130.57 ₪

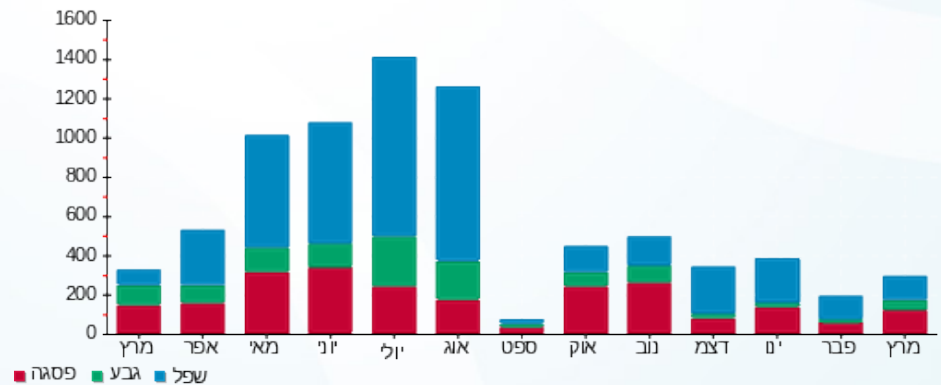
תשלום קבוע	תשלום עבור גודל חיבור בKVA (0x0)	סה"כ	מע"מ 17.00%	סה"כ לתשלום	כולל מע"מ
19.97 ₪	0.00 ₪	150.54 ₪	25.59 ₪	176.13 ₪	

התפלגות חיוב בש"ח לפי תעו"ז



פסגה (₪ 51.05)
 גבע (₪ 22.94)
 שפל (₪ 56.57)

הסטוריית צריכה בקוט"ש



01/04/22 תאריך הפקה:
 31/03/22 תאריך קריאה נוכחית:
 01/03/22 תאריך קריאה קודמת:

שם דייר: דירה ק 2
 שם אתר: מעונות הסטודנטים אילת

לקוח/ה נכבד/ה, אנו מתכבדים להגיש את חישוב צריכת החשמל לתקופה 01/03/22 - 31/03/22:

דירה ק 2 - 1 - 81007900(0x0)

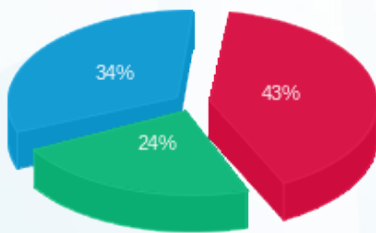
סוג תעריף	סוג צריכה	קריאה קודמת	קריאה נוכחית	סה"כ צריכה בקוט"ש	מחיר לקוט"ש בא"ג	סה"כ לתשלום
פרטי חשבון עבור תאריכים:		01/03/22	31/03/22			
767		63,768.14	64,318.99	550.85	45.98	253.28 ₪

סה"כ לדייר:

סה"כ	שיא ביקוש
550.85	3.11
253.28 ₪	

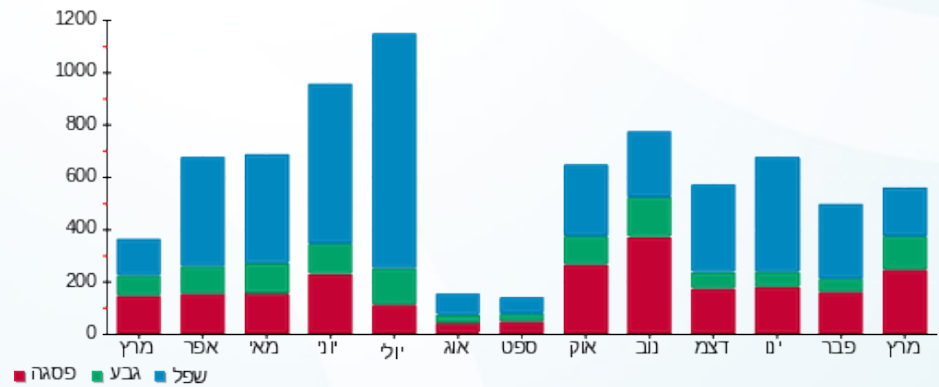
תשלום קבוע	תשלום עבור גודל חיבור בKVA (0x0)	סה"כ	מע"מ 17.00%	סה"כ לתשלום	כולל מע"מ
19.97 ₪	0.00 ₪	273.25 ₪	46.45 ₪	319.70 ₪	

התפלגות חיוב בש"ח לפי תעו"ז



פסגה (108.63 ₪) ■
 גבע (59.64 ₪) ■
 שפל (85.01 ₪) ■

הסטוריית צריכה בקוט"ש



01/04/22 תאריך הפקה:
 31/03/22 תאריך קריאה נוכחית:
 01/03/22 תאריך קריאה קודמת:

שם דייר: דירה ק 3
 שם אתר: מעונות הסטודנטים אילת

לקוח/ה נכבד/ה, אנו מתכבדים להגיש את חישוב צריכת החשמל לתקופה 01/03/22 - 31/03/22:

דירה ק 3 - 2 - 81007900(0x0)

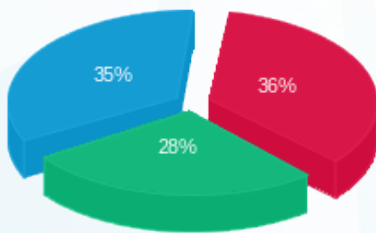
סוג תעריף	סוג צריכה	קריאה קודמת	קריאה נוכחית	סה"כ צריכה בקוט"ש	מחיר לקוט"ש בא"ג	סה"כ לתשלום
			31/03/22	01/03/22	פרטי חשבון עבור תאריכים:	
767		51,844.28	52,107.39	263.11	45.98	120.98 ₪

סה"כ לדירה:

סה"כ	שיא ביקוש
263.11	3.30
120.98 ₪	

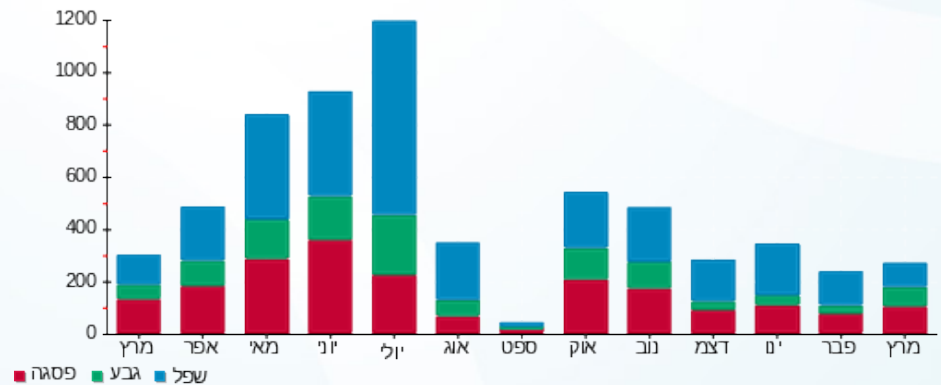
תשלום קבוע	תשלום עבור גודל חיבור בKVA (0x0)	סה"כ	מע"מ 17.00%	סה"כ לתשלום	כולל מע"מ
19.97 ₪	0.00 ₪	140.95 ₪	23.96 ₪	164.91 ₪	

התפלגות חיוב בש"ח לפי תעו"ז



פסגה (₪ 43.93)
 גבע (₪ 34.39)
 שפל (₪ 42.66)

הסטוריית צריכה בקוט"ש



01/04/22 תאריך הפקה:
 31/03/22 תאריך קריאה נוכחית:
 01/03/22 תאריך קריאה קודמת:

שם דייר: דירה ק 4
 שם אתר: מעונות הסטודנטים אילת

לקוח/ה נכבד/ה, אנו מתכבדים להגיש את חישוב צריכת החשמל לתקופה 01/03/22 - 31/03/22:

דירה ק 4 - 3 - 81007900(0x0)

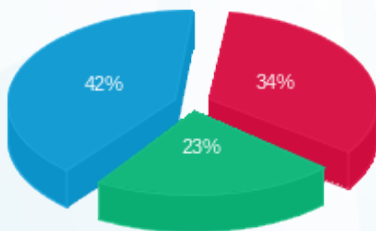
סוג תעריף	סוג צריכה	קריאה קודמת	קריאה נוכחית	סה"כ צריכה בקוט"ש	מחיר לקוט"ש בא"ג	סה"כ לתשלום
			31/03/22	01/03/22	פרטי חשבון עבור תאריכים:	
767		54,217.78	54,526.94	309.16	45.98	142.15 ₪

סה"כ לדייר:

שיא ביקוש	סה"כ
5.82	309.16
	142.15 ₪

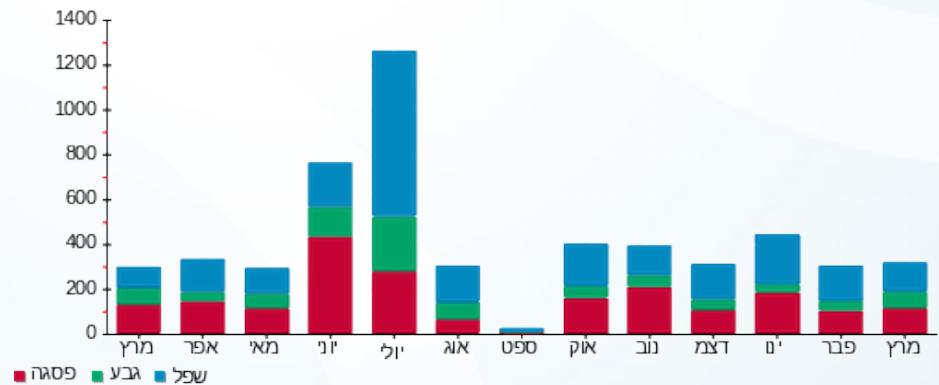
19.97 ₪	תשלום קבוע תשלום עבור גודל חיבור בKVA (0x0) סה"כ מע"מ 17.00%	כולל מע"מ
0.00 ₪		
162.12 ₪		
27.56 ₪		
189.68 ₪	סה"כ לתשלום	

התפלגות חיוב בש"ח לפי תעו"ז



פסגה (₪ 48.60)
 גבע (₪ 33.35)
 שפל (₪ 60.19)

הסטוריית צריכה בקוט"ש



01/04/22 תאריך הפקה:
 31/03/22 תאריך קריאה נוכחית:
 01/03/22 תאריך קריאה קודמת:

שם דייר: דירה ק 5
 שם אתר: מעונות הסטודנטים אילת

לקוח/ה נכבד/ה, אנו מתכבדים להגיש את חישוב צריכת החשמל לתקופה 01/03/22 - 31/03/22:

דירה ק 5 - 4 - 81007900(0x0)

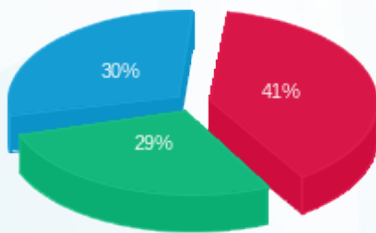
סוג תעריף	סוג צריכה	קריאה קודמת	קריאה נוכחית	סה"כ צריכה בקוט"ש	מחיר לקוט"ש בא"ג	סה"כ לתשלום
פרטי חשבון עבור תאריכים:		01/03/22	31/03/22			
767		72,470.46	72,850.17	379.72	45.98	174.59 ₪

סה"כ לדייר:

סה"כ	שיא ביקוש
379.72	4.36
174.59 ₪	

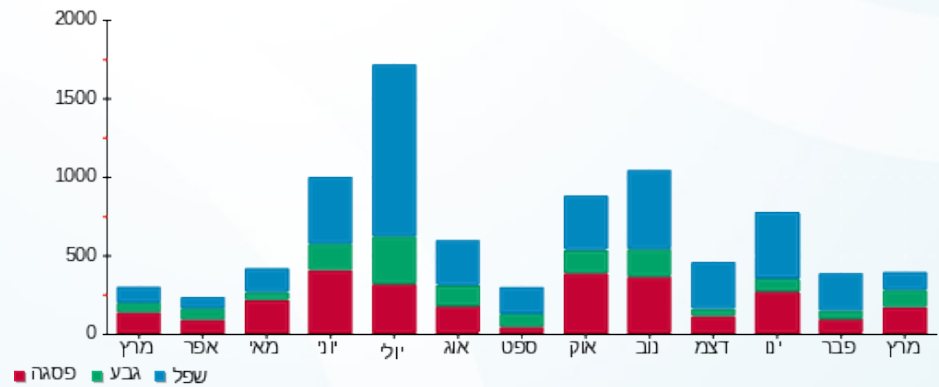
19.97 ₪	תשלום קבוע תשלום עבור גודל חיבור בKVA (0x0) סה"כ מע"מ 17.00%	
0.00 ₪		
194.56 ₪		
33.08 ₪		
227.64 ₪	סה"כ לתשלום	כולל מע"מ

התפלגות חיוב בש"ח לפי תעו"ז



פסגה (71.37 ₪)
 גבע (50.42 ₪)
 שפל (52.81 ₪)

הסטוריית צריכה בקוט"ש



01/04/22 תאריך הפקה:
 31/03/22 תאריך קריאה נוכחית:
 01/03/22 תאריך קריאה קודמת:

שם דייר: דירה ק 6
 שם אתר: מעונות הסטודנטים אילת

לקוח/ה נכבד/ה, אנו מתכבדים להגיש את חישוב צריכת החשמל לתקופה 01/03/22 - 31/03/22:

דירה ק 6 - 5 - 81007900(0x0)

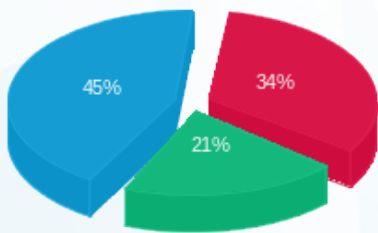
סוג תעריף	סוג צריכה	קריאה קודמת	קריאה נוכחית	סה"כ צריכה בקוט"ש	מחיר לקוט"ש בא"ג	סה"כ לתשלום
פרטי חשבון עבור תאריכים:		01/03/22	31/03/22			
767		78,316.52	78,696.15	379.64	45.98	174.56 ₪

סה"כ לדייר:

סה"כ	שיא ביקוש
379.64	3.05
174.56 ₪	

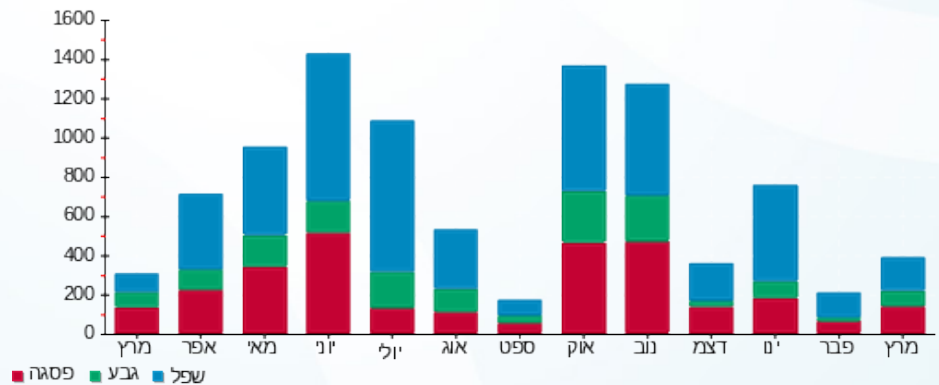
19.97 ₪	תשלום קבוע תשלום עבור גודל חיבור בKVA (0x0) סה"כ מע"מ 17.00%	כולל מע"מ
0.00 ₪		
194.53 ₪		
33.07 ₪		
227.60 ₪	סה"כ לתשלום	

התפלגות חיוב בש"ח לפי תעו"ז



פסגה (59.00 ₪)
 גבע (36.54 ₪)
 שפל (79.02 ₪)

הסטוריית צריכה בקוט"ש



01/04/22 תאריך הפקה:
 31/03/22 תאריך קריאה נוכחית:
 01/03/22 תאריך קריאה קודמת:

שם דייר: ציבורי
 שם אתר: מעונות הסטודנטים אילת

לקוח/ה נכבד/ה, אנו מתכבדים להגיש את חישוב צריכת החשמל לתקופה 01/03/22 - 31/03/22:

ציבורי - 8 - 081012392 (0x0)

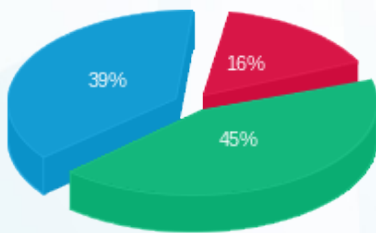
סוג תעריף	סוג צריכה	קריאה קודמת	קריאה נוכחית	סה"כ צריכה בקוט"ש	מחיר לקוט"ש בא"ג	סה"כ לתשלום
פרטי חשבון עבור תאריכים:		01/03/22	31/03/22			
767		117,531.02	118,590.06	1,059.04	45.98	486.95 ₪

סה"כ לדייר:

סה"כ	שיא ביקוש
1,059.04	9.26
486.95 ₪	

תשלום קבוע	תשלום עבור גודל חיבור בKVA (0x0)	סה"כ	מע"מ 17.00%	סה"כ לתשלום	כולל מע"מ
19.97 ₪	0.00 ₪	506.92 ₪	86.18 ₪	593.09 ₪	

התפלגות חיוב בש"ח לפי תעו"ז



פסגה (77.74 ₪)
 גבע (219.30 ₪)
 שפל (189.90 ₪)

הסטוריית צריכה בקוט"ש

