

02/04/22 תאריך הפקדה:
 31/03/22 תאריך קריאה נוכחית:
 01/03/22 תאריך קריאה קודמת:

שם דייר: 101.1 - די.בי.אם.אר בע"מ
 שם אתר: טיטניום פולג

לקוח/ה נכבד/ה, אנו מתכבדים להגיש את חישוב צריכת החשמל לתקופה 01/03/22 - 31/03/22:

101.1 - די.בי.אם.אר בע"מ - 3 - 20004239 (3x40)

סוג תעריף	סוג צריכה	קריאה קודמת	קריאה נוכחית	סה"כ צריכה בקוט"ש	מחיר לקוט"ש בא"ג	סה"כ לתשלום
פרטי חשבון עבור תאריכים:						
777	פסגה	01/03/22	31/03/22	524.28	46.64	244.52 ₪
778	גבע	981.12	1,051.28	70.16	38.61	27.09 ₪
779	שפל	3,325.72	3,459.12	133.40	31.90	42.55 ₪

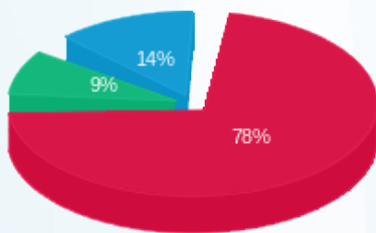
סה"כ לדייר:

פסגה	גבע	שפל	סה"כ	שיא ביקוש
524.28	70.16	133.40	727.84	7.45
244.52 ₪	27.09 ₪	42.55 ₪	314.17 ₪	

סה"כ צריכה
 סה"כ לתשלום

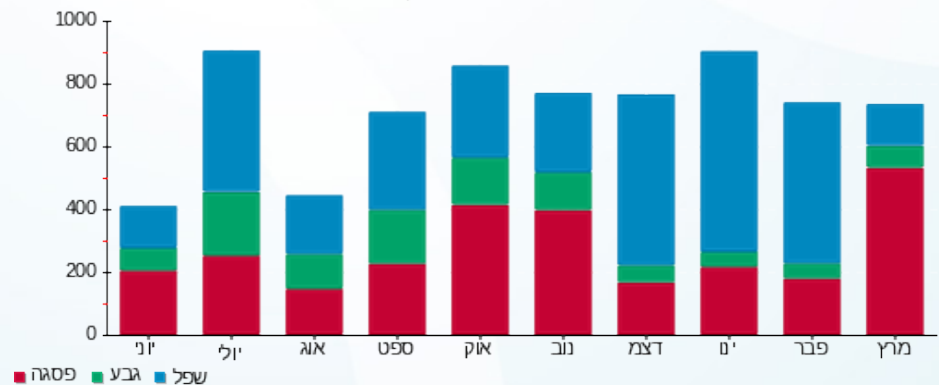
195.61 ₪	תשלום קבוע תשלום עבור גודל חיבור בKVA (3x40) סה"כ מע"מ 17.00%	סה"כ לתשלום
7.34 ₪		
517.11 ₪		
87.91 ₪		
605.02 ₪		כולל מע"מ

התפלגות חיוב בש"ח לפי תעו"ז



פסגה (244.52 ₪) 78%
 גבע (27.09 ₪) 9%
 שפל (42.55 ₪) 14%

הסטוריית צריכה בקוט"ש





02/04/22

תאריך הפקה:

שם דייר: 101.2 - אוקינוס מערכות מידע בע"מ
שם אתר: טיטניום פולג

31/03/22

תאריך קריאה נוכחית:

01/03/22

תאריך קריאה קודמת:

לקוח/ה נכבד/ה, אנו מתכבדים להגיש את חישוב צריכת החשמל לתקופה 01/03/22 - 31/03/22:

101.2 - אוקינוס מערכות מידע בע"מ - 4 - 20004239 (3x40)

סוג תעריף	סוג צריכה	קריאה קודמת	קריאה נוכחית	סה"כ צריכה בקוט"ש	מחיר לקוט"ש בא"ג	סה"כ לתשלום
פרטי חשבון עבור תאריכים:						
777	פסגה	01/03/22	31/03/22	523.92	46.64	244.36 ₪
778	גבע	731.32	827.96	96.64	38.61	37.31 ₪
779	שפל	2,359.92	2,449.44	89.52	31.90	28.56 ₪

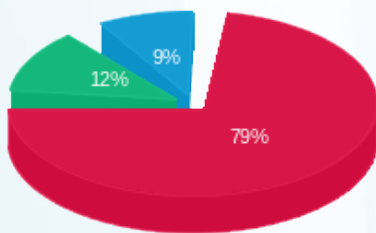
סה"כ לדייר:

פסגה	גבע	שפל	סה"כ	שיא ביקוש
523.92	96.64	89.52	710.08	10.73
244.36 ₪	37.31 ₪	28.56 ₪	310.23 ₪	

סה"כ צריכה
סה"כ לתשלום

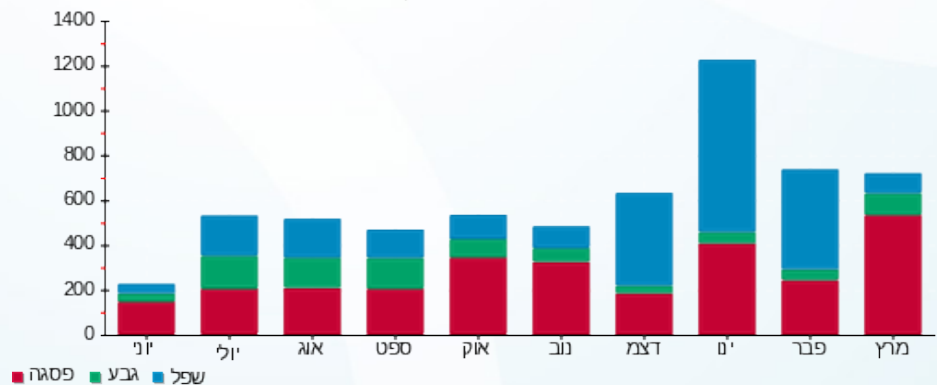
195.61 ₪	תשלום קבוע תשלום עבור גודל חיבור בKVA (3x40) סה"כ מע"מ 17.00%	סה"כ לתשלום
7.34 ₪		
513.17 ₪		
87.24 ₪		
600.41 ₪		כולל מע"מ

התפלגות חיוב בש"ח לפי תעו"ז



פסגה (244.36 ₪)
גבע (37.31 ₪)
שפל (28.56 ₪)

הסטוריית צריכה בקוט"ש



02/04/22 תאריך הפקה:
 31/03/22 תאריך קריאה נוכחית:
 01/03/22 תאריך קריאה קודמת:

שם דייר: 102 - א.ד.ן מילניום נדל"ן והשקעות בע"מ
 שם אתר: טיטניום פולג

לקוח/ה נכבד/ה, אנו מתכבדים להגיש את חישוב צריכת החשמל לתקופה 01/03/22 - 31/03/22:

102 - א.ד.ן מילניום נדל"ן והשקעות בע"מ - 1 - 19051903 (3x100)

סוג תעריף	סוג צריכה	קריאה קודמת	קריאה נוכחית	סה"כ צריכה בקוט"ש	מחיר לקוט"ש בא"ג	סה"כ לתשלום
פרטי חשבון עבור תאריכים:						
		01/03/22	31/03/22			
777	פסגה	11,551.40	12,760.50	1,209.10	46.64	563.92 ₪
778	גבע	3,284.10	3,535.20	251.10	38.61	96.95 ₪
779	שפל	11,084.50	11,538.80	454.30	31.90	144.92 ₪

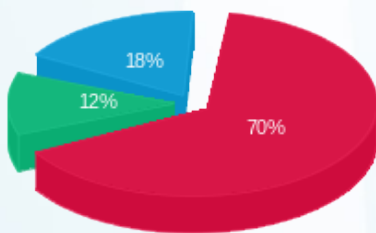
סה"כ לדייר:

פסגה	גבע	שפל	סה"כ	שיא ביקוש
1,209.10	251.10	454.30	1,914.50	21.73
563.92 ₪	96.95 ₪	144.92 ₪	805.80 ₪	

סה"כ צריכה
 סה"כ לתשלום

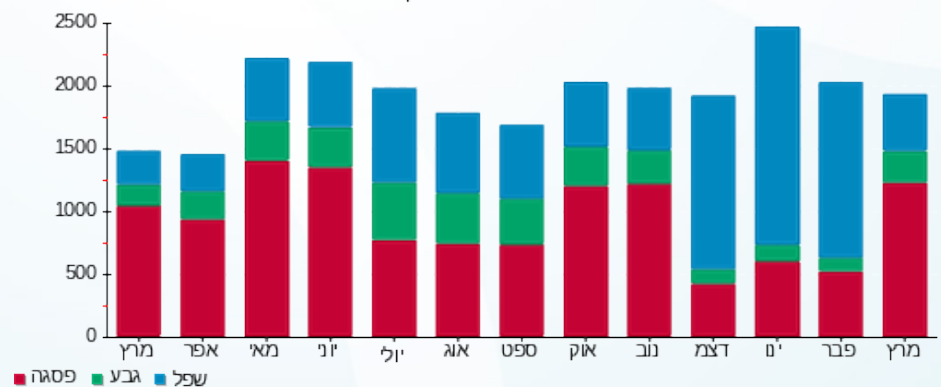
195.61 ₪	תשלום קבוע תשלום עבור גודל חיבור בKVA (3x100) סה"כ מע"מ 17.00%	
18.34 ₪		
1,019.75 ₪		
173.36 ₪		
1,193.11 ₪	סה"כ לתשלום	כולל מע"מ

התפלגות חיוב בש"ח לפי תעו"ז



פסגה (563.92 ₪) - 70%
 גבע (96.95 ₪) - 12%
 שפל (144.92 ₪) - 18%

הסטוריית צריכה בקוט"ש



02/04/22 תאריך הפקה:
 31/03/22 תאריך קריאה נוכחית:
 01/03/22 תאריך קריאה קודמת:

שם דייר: 103 - פ.ג.ס פרטנרס בע"מ
 שם אתר: טיטניום פולג

לקוח/ה נכבד/ה, אנו מתכבדים להגיש את חישוב צריכת החשמל לתקופה 01/03/22 - 31/03/22:

103 - פ.ג.ס פרטנרס בע"מ - 4 - 20004235 (3x40)

סוג תעריף	סוג צריכה	קריאה קודמת	קריאה נוכחית	סה"כ צריכה בקוט"ש	מחיר לקוט"ש בא"ג	סה"כ לתשלום
פרטי חשבון עבור תאריכים:						
777	פסגה	01/03/22	31/03/22	512.96	46.64	239.24 ₪
778	גבע	1,068.36	1,158.08	89.72	38.61	34.64 ₪
779	שפל	2,486.88	2,606.60	119.72	31.90	38.19 ₪

סה"כ לדייר:

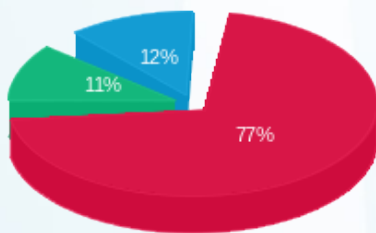
פסגה	גבע	שפל	סה"כ	שיא ביקוש
512.96	89.72	119.72	722.40	8.26
239.24 ₪	34.64 ₪	38.19 ₪	312.08 ₪	

סה"כ צריכה
 סה"כ לתשלום

195.61 ₪	תשלום קבוע תשלום עבור גודל חיבור בKVA (3x40) סה"כ מע"מ 17.00%
7.34 ₪	
515.02 ₪	
87.55 ₪	
602.58 ₪	סה"כ לתשלום

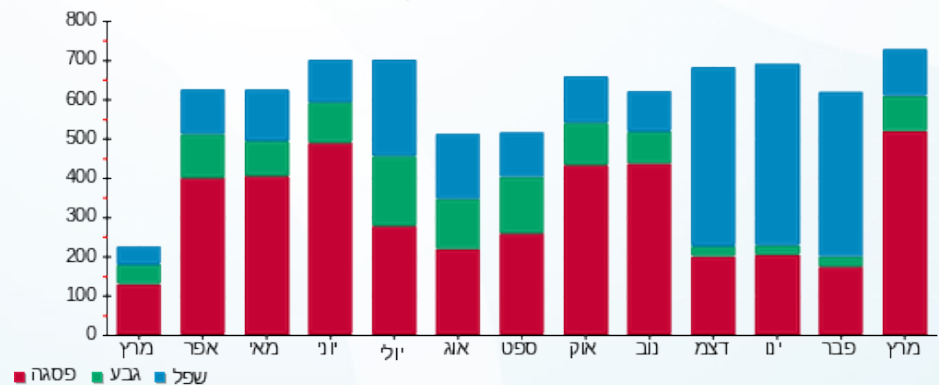
כולל מע"מ

התפלגות חיוב בש"ח לפי תעו"ז



■ פסגה (239.24 ₪)
 ■ גבע (34.64 ₪)
 ■ שפל (38.19 ₪)

הסטוריית צריכה בקוט"ש





02/04/22

תאריך הפקדה:

שם דייר: 104 - סטיפיי בע"מ

31/03/22

תאריך קריאה נוכחית:

שם אתר: טיטניום פולג

01/03/22

תאריך קריאה קודמת:

לקוח/ה נכבד/ה, אנו מתכבדים להגיש את חישוב צריכת החשמל לתקופה 01/03/22 - 31/03/22:

104 - סטיפיי בע"מ - 1 - 20004150(3x40)

סוג תעריף	סוג צריכה	קריאה קודמת	קריאה נוכחית	סה"כ צריכה בקוט"ש	מחיר לקוט"ש בא"ג	סה"כ לתשלום
פרטי חשבון עבור תאריכים:						
		01/03/22	31/03/22			
777	פסגה	1,180.00	1,381.60	201.60	46.64	94.03 ₪
778	גבע	461.68	512.28	50.60	38.61	19.54 ₪
779	שפל	1,259.84	1,340.72	80.88	31.90	25.80 ₪

סה"כ לדייר:

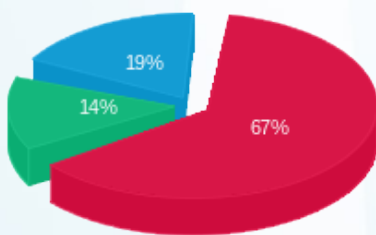
פסגה	גבע	שפל	סה"כ	שיא ביקוש
201.60	50.60	80.88	333.08	2.04
94.03 ₪	19.54 ₪	25.80 ₪	139.36 ₪	

סה"כ צריכה

סה"כ לתשלום

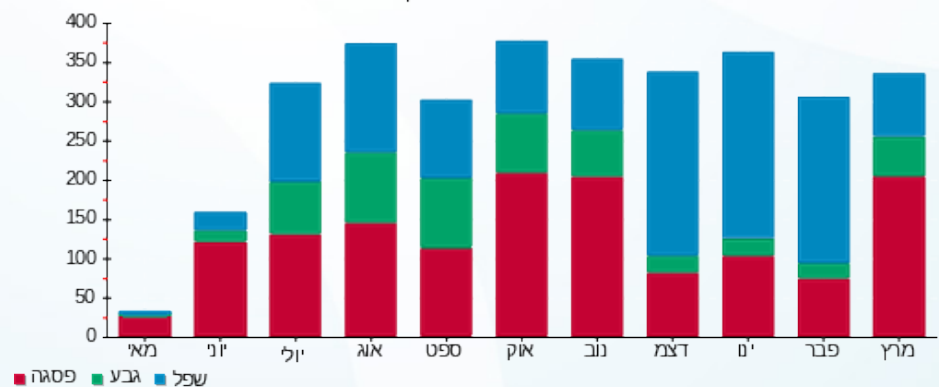
195.61 ₪	תשלום קבוע תשלום עבור גודל חיבור בKVA (3x40) סה"כ מע"מ 17.00%	סה"כ לתשלום
7.34 ₪		
342.31 ₪		
58.19 ₪		
400.50 ₪		כולל מע"מ

התפלגות חיוב בש"ח לפי תעו"ז



פסגה (94.03 ₪) 67%
 גבע (19.54 ₪) 14%
 שפל (25.80 ₪) 19%

הסטוריית צריכה בקוט"ש





02/04/22

תאריך הפקדה:

שם דייר: 104.1

31/03/22

תאריך קריאה נוכחית:

שם אתר: טיטניום פולג

01/03/22

תאריך קריאה קודמת:

לקוח/ה נכבד/ה, אנו מתכבדים להגיש את חישוב צריכת החשמל לתקופה 01/03/22 - 31/03/22:

104.1 - 2 - (3x40)20004239

סוג תעריף	סוג צריכה	קריאה קודמת	קריאה נוכחית	סה"כ צריכה בקוט"ש	מחיר לקוט"ש בא"ג	סה"כ לתשלום
פרטי חשבון עבור תאריכים:						
777	פסגה	01/03/22	31/03/22	215.76	46.64	100.63 ₪
778	גבע	160.32	183.72	23.40	38.61	9.03 ₪
779	שפל	451.20	468.28	17.08	31.90	5.45 ₪

סה"כ לדייר:

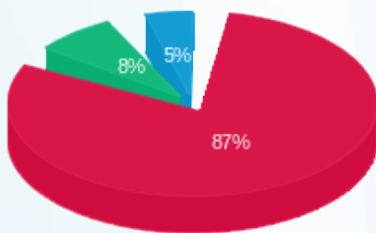
פסגה	גבע	שפל	סה"כ	שיא ביקוש
215.76	23.40	17.08	256.24	4.00
100.63 ₪	9.03 ₪	5.45 ₪	115.11 ₪	

סה"כ צריכה

סה"כ לתשלום

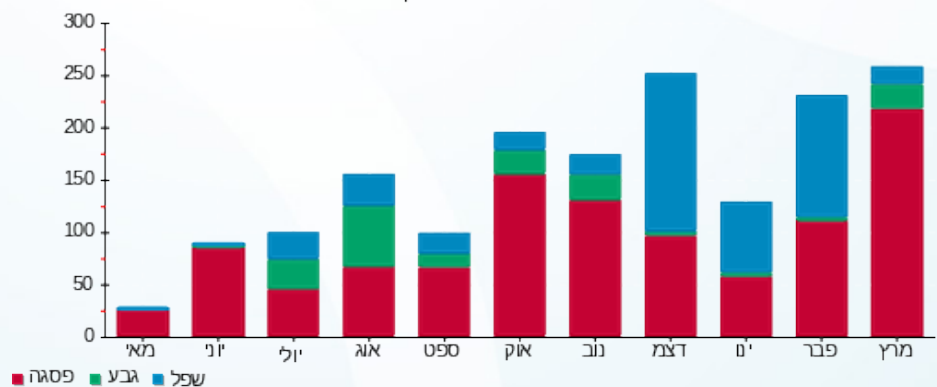
195.61 ₪	תשלום קבוע תשלום עבור גודל חיבור בKVA (3x40) סה"כ מע"מ 17.00%	סה"כ לתשלום
7.34 ₪		
318.06 ₪		
54.07 ₪		
372.13 ₪		כולל מע"מ

התפלגות חיוב בש"ח לפי תעו"ז



פסגה (100.63 ₪)
גבע (9.03 ₪)
שפל (5.45 ₪)

הסטוריית צריכה בקוט"ש





02/04/22

תאריך הפקה:

שם דייר: 110.1 מדיסון הנדסה בע"מ
שם אתר: טיטניום פולג

31/03/22

תאריך קריאה נוכחית:

01/03/22

תאריך קריאה קודמת:

לקוח/ה נכבד/ה, אנו מתכבדים להגיש את חישוב צריכת החשמל לתקופה 01/03/22 - 31/03/22:

110.1 מדיסון הנדסה בע"מ - 2 - 20004150(3x40)

סוג תעריף	סוג צריכה	קריאה קודמת	קריאה נוכחית	סה"כ צריכה בקוט"ש	מחיר לקוט"ש בא"ג	סה"כ לתשלום
פרטי חשבון עבור תאריכים:						
777	פסגה	01/03/22	31/03/22	149.16	46.64	69.57 ₪
778	גבע	33.56	43.00	9.44	38.61	3.64 ₪
779	שפל	471.40	495.36	23.96	31.90	7.64 ₪

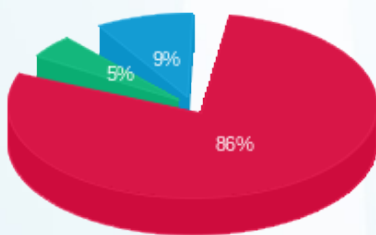
סה"כ לדייר:

פסגה	גבע	שפל	סה"כ	שיא ביקוש
149.16	9.44	23.96	182.56	1.43
₪ 69.57	₪ 3.64	₪ 7.64	₪ 80.86	

סה"כ צריכה
סה"כ לתשלום

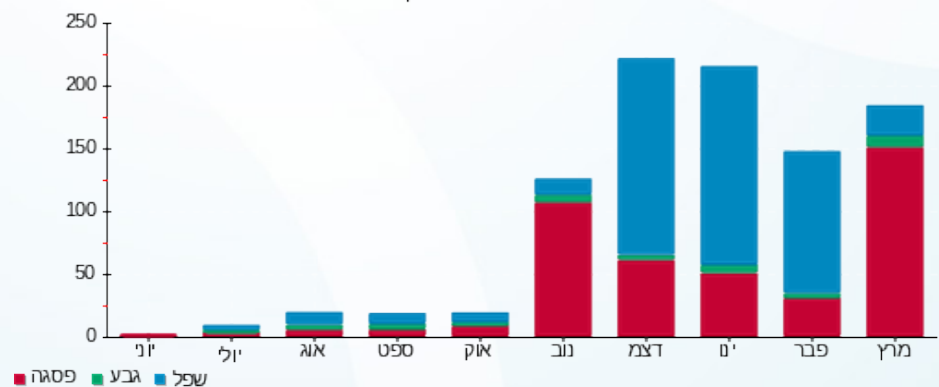
195.61 ₪	תשלום קבוע תשלום עבור גודל חיבור בKVA (3x40) סה"כ מע"מ 17.00%	סה"כ לתשלום
7.34 ₪		
283.80 ₪		
48.25 ₪		
332.05 ₪		כולל מע"מ

התפלגות חיוב בש"ח לפי תעו"ז



פסגה (₪ 69.57)
גבע (₪ 3.64)
שפל (₪ 7.64)

הסטוריית צריכה בקוט"ש





02/04/22

תאריך הפקה:

שם דייר: 111 מדיסון הנדסה בע"מ

31/03/22

תאריך קריאה נוכחית:

שם אתר: טיטניום פולג

01/03/22

תאריך קריאה קודמת:

לקוח/ה נכבד/ה, אנו מתכבדים להגיש את חישוב צריכת החשמל לתקופה 01/03/22 - 31/03/22:

111 מדיסון הנדסה בע"מ - 1 - 20004235(3x40)

סוג תעריף	סוג צריכה	קריאה קודמת	קריאה נוכחית	סה"כ צריכה בקוט"ש	מחיר לקוט"ש בא"ג	סה"כ לתשלום
פרטי חשבון עבור תאריכים:						
		01/03/22	31/03/22			
777	פסגה	7.64	7.76	0.12	46.64	0.06 ₪
778	גבע	3.76	3.76	0.00	38.61	0.00 ₪
779	שפל	7.00	7.00	0.00	31.90	0.00 ₪

סה"כ לדייר:

פסגה	גבע	שפל	סה"כ	שיא ביקוש
0.12	0.00	0.00	0.12	0.43
0.06 ₪	0.00 ₪	0.00 ₪	0.06 ₪	

סה"כ צריכה

סה"כ לתשלום

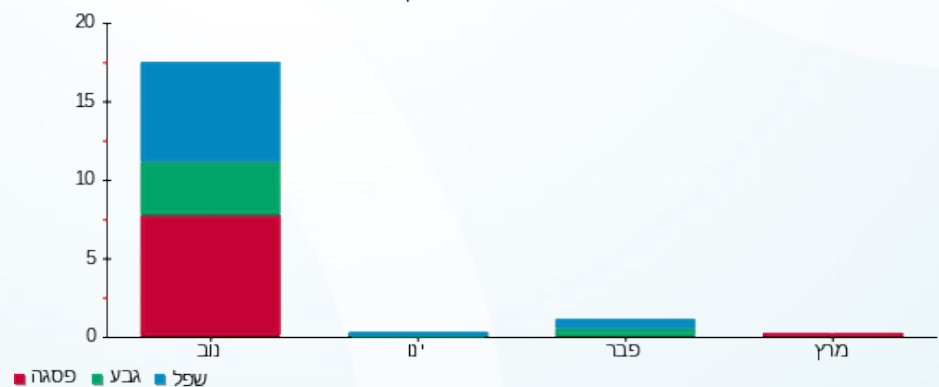
195.61 ₪	תשלום קבוע	
7.34 ₪	תשלום עבור גודל חיבור ב-KVA (3x40)	
203.00 ₪	סה"כ	
34.51 ₪	מע"מ 17.00%	
237.51 ₪	סה"כ לתשלום	כולל מע"מ

התפלגות חיוב בש"ח לפי תעו"ז



פסגה (0.06 ₪)
גבע (0.00 ₪)
שפל (0.00 ₪)

הסטוריית צריכה בקוט"ש



02/04/22 תאריך הפקה:
 31/03/22 תאריך קריאה נוכחית:
 01/03/22 תאריך קריאה קודמת:

שם דייר: 201.1 מיכאל פלקוביץ רופא שיניים
 שם אתר: טיטניום פולג

לקוח/ה נכבד/ה, אנו מתכבדים להגיש את חישוב צריכת החשמל לתקופה 01/03/22 - 31/03/22:

201.1 מיכאל פלקוביץ רופא שיניים - 2 - 20004240(3x40)

סוג תעריף	סוג צריכה	קריאה קודמת	קריאה נוכחית	סה"כ צריכה בקוט"ש	מחיר לקוט"ש בא"ג	סה"כ לתשלום
פרטי חשבון עבור תאריכים:						
		01/03/22	31/03/22			
777	פסגה	1,892.56	2,591.88	699.32	46.64	326.16 ₪
778	גבע	489.88	578.48	88.60	38.61	34.21 ₪
779	שפל	2,144.16	2,199.36	55.20	31.90	17.61 ₪

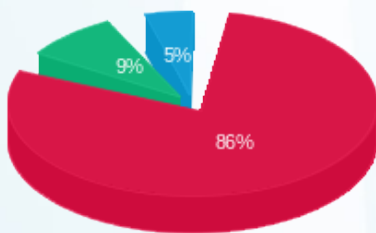
סה"כ לדייר:

פסגה	גבע	שפל	סה"כ	שיא ביקוש
699.32	88.60	55.20	843.12	12.21
326.16 ₪	34.21 ₪	17.61 ₪	377.98 ₪	

סה"כ צריכה
 סה"כ לתשלום

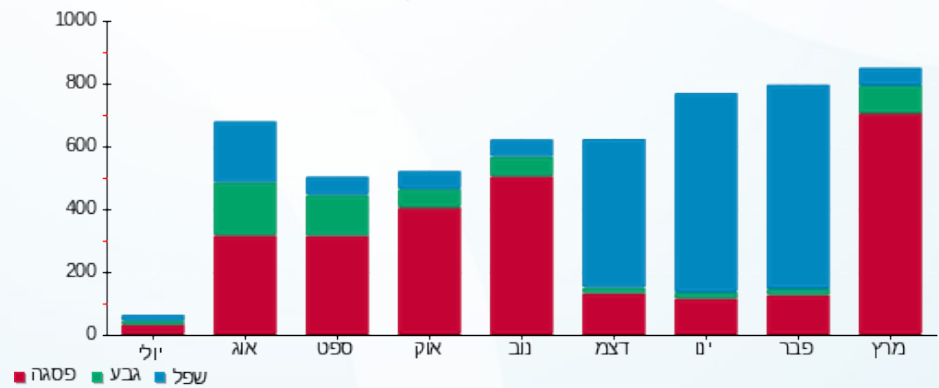
195.61 ₪	תשלום קבוע תשלום עבור גודל חיבור בKVA (3x40) סה"כ מע"מ 17.00%	סה"כ לתשלום
7.34 ₪		
580.93 ₪		
98.76 ₪		
679.68 ₪	כולל מע"מ	

התפלגות חיוב בש"ח לפי תעו"ז



פסגה (326.16 ₪)
 גבע (34.21 ₪)
 שפל (17.61 ₪)

הסטוריית צריכה בקוט"ש



02/04/22 תאריך הפקה:
 31/03/22 תאריך קריאה נוכחית:
 01/03/22 תאריך קריאה קודמת:

שם דייר: 203 - אלעד גריזים
 שם אתר: טיטניום פולג

לקוח/ה נכבד/ה, אנו מתכבדים להגיש את חישוב צריכת החשמל לתקופה 01/03/22 - 31/03/22:

203 - אלעד גריזים - 3 - 20004235 (3x40)

סוג תעריף	סוג צריכה	קריאה קודמת	קריאה נוכחית	סה"כ צריכה בקוט"ש	מחיר לקוט"ש בא"ג	סה"כ לתשלום
פרטי חשבון עבור תאריכים:						
777	פסגה	01/03/22	31/03/22	428.80	46.64	199.99 ₪
778	גבע	954.80	1,011.20	56.40	38.61	21.78 ₪
779	שפל	2,811.52	2,943.24	131.72	31.90	42.02 ₪

סה"כ לדייר:

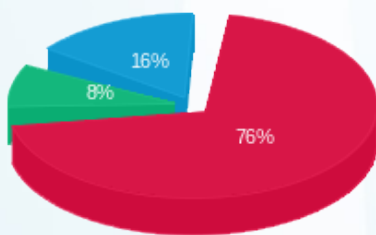
פסגה	גבע	שפל	סה"כ	שיא ביקוש
428.80	56.40	131.72	616.92	3.12
199.99 ₪	21.78 ₪	42.02 ₪	263.79 ₪	

סה"כ צריכה
 סה"כ לתשלום

195.61 ₪	תשלום קבוע תשלום עבור גודל חיבור בKVA (3x40) סה"כ מע"מ 17.00%
7.34 ₪	
466.73 ₪	
79.34 ₪	
546.08 ₪	סה"כ לתשלום

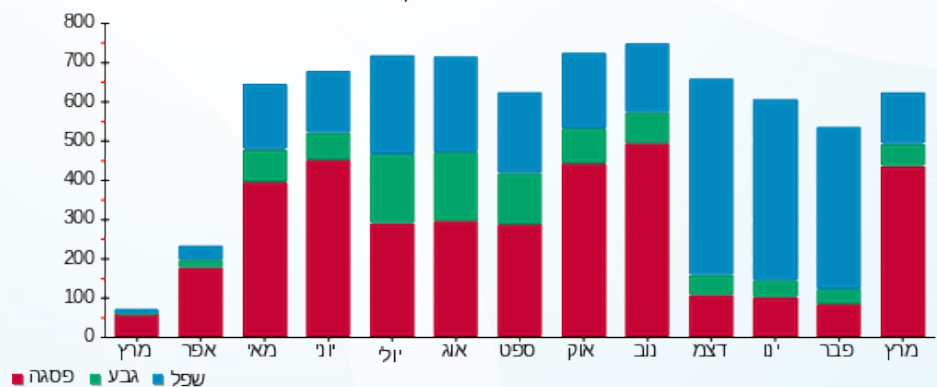
כולל מע"מ

התפלגות חיוב בש"ח לפי תעו"ז



פסגה (199.99 ₪) 76%
 גבע (21.78 ₪) 8%
 שפל (42.02 ₪) 16%

הסטוריית צריכה בקוט"ש





02/04/22

תאריך הפקה:

שם דייר: 203.1 - ב.ב פרפקטו בע"מ

31/03/22

תאריך קריאה נוכחית:

שם אתר: טיטניום פולג

01/03/22

תאריך קריאה קודמת:

לקוח/ה נכבד/ה, אנו מתכבדים להגיש את חישוב צריכת החשמל לתקופה 01/03/22 - 31/03/22:

203.1 - ב.ב פרפקטו בע"מ - 4 - 20004150(3x40)

סוג תעריף	סוג צריכה	קריאה קודמת	קריאה נוכחית	סה"כ צריכה בקוט"ש	מחיר לקוט"ש בא"ג	סה"כ לתשלום
פרטי חשבון עבור תאריכים:						
777	פסגה	01/03/22	31/03/22	236.04	46.64	110.09 ₪
778	גבע	234.68	259.88	25.20	38.61	9.73 ₪
779	שפל	988.16	1,054.04	65.88	31.90	21.02 ₪

סה"כ לדייר:

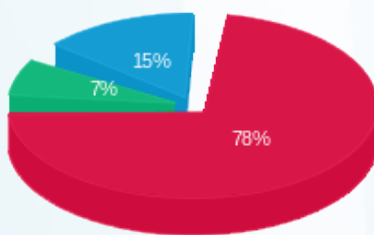
פסגה	גבע	שפל	סה"כ	שיא ביקוש
236.04	25.20	65.88	327.12	2.64
110.09 ₪	9.73 ₪	21.02 ₪	140.83 ₪	

סה"כ צריכה

סה"כ לתשלום

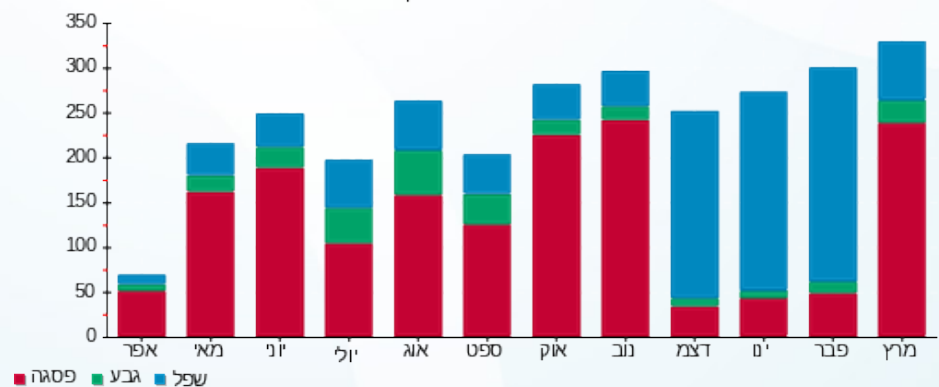
195.61 ₪	תשלום קבוע תשלום עבור גודל חיבור בKVA (3x40) סה"כ מע"מ 17.00%	סה"כ לתשלום
7.34 ₪		
343.78 ₪		
58.44 ₪		
402.22 ₪		כולל מע"מ

התפלגות חיוב בש"ח לפי תעו"ז



פסגה (110.09 ₪) 78%
 גבע (9.73 ₪) 7%
 שפל (21.02 ₪) 15%

הסטוריית צריכה בקוט"ש





02/04/22

תאריך הפקה:

שם דייר: 205 - ב.אן. אי טק בע"מ 513554576

31/03/22

תאריך קריאה נוכחית:

שם אתר: טיטניום פולג

01/03/22

תאריך קריאה קודמת:

לקוח/ה נכבד/ה, אנו מתכבדים להגיש את חישוב צריכת החשמל לתקופה 01/03/22 - 31/03/22:

205 - ב.אן. אי טק בע"מ 513554576 - 1 - 20004239 (3x40)

סוג תעריף	סוג צריכה	קריאה קודמת	קריאה נוכחית	סה"כ צריכה בקוט"ש	מחיר לקוט"ש בא"ג	סה"כ לתשלום
פרטי חשבון עבור תאריכים:						
777	פסגה	01/03/22	31/03/22	206.72	46.64	96.41 ₪
778	גבע	473.84	529.00	55.16	38.61	21.30 ₪
779	שפל	1,340.64	1,439.00	98.36	31.90	31.38 ₪

סה"כ לדייר:

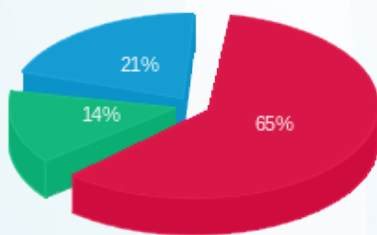
פסגה	גבע	שפל	סה"כ	שיא ביקוש
206.72	55.16	98.36	360.24	2.74
₪ 96.41	₪ 21.30	₪ 31.38	₪ 149.09	

סה"כ צריכה

סה"כ לתשלום

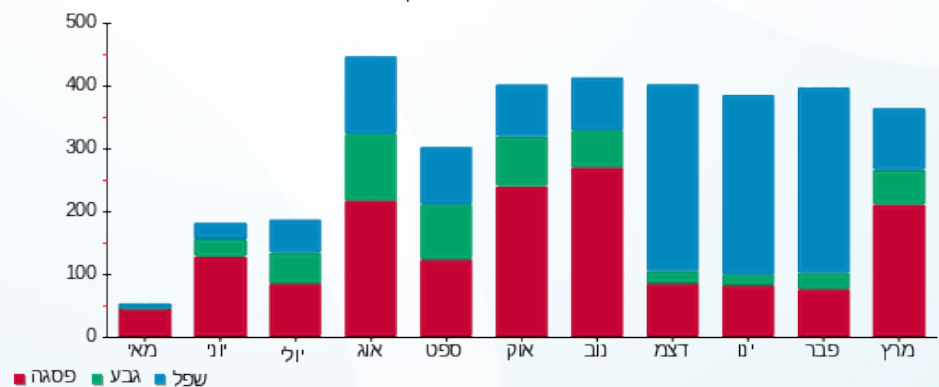
195.61 ₪	תשלום קבוע תשלום עבור גודל חיבור בKVA (3x40) סה"כ מע"מ 17.00%	סה"כ לתשלום
7.34 ₪		
352.04 ₪		
59.85 ₪		
411.88 ₪		כולל מע"מ

התפלגות חיוב בש"ח לפי תעו"ז



פסגה (₪ 96.41)
 גבע (₪ 21.30)
 שפל (₪ 31.38)

הסטוריית צריכה בקוט"ש





02/04/22

תאריך הפקה:

שם דייר: 303 פיירלס מערכות כיבוי וגילוי בע"מ
שם אתר: טיטניום פולג

31/03/22

תאריך קריאה נוכחית:

01/03/22

תאריך קריאה קודמת:

לקוח/ה נכבד/ה, אנו מתכבדים להגיש את חישוב צריכת החשמל לתקופה 01/03/22 - 31/03/22:

303 פיירלס מערכות כיבוי וגילוי בע"מ - 1 - 20004240(3x40)

סוג תעריף	סוג צריכה	קריאה קודמת	קריאה נוכחית	סה"כ צריכה בקוט"ש	מחיר לקוט"ש בא"ג	סה"כ לתשלום
פרטי חשבון עבור תאריכים:						
		01/03/22	31/03/22			
777	פסגה	2,415.24	2,907.92	492.68	46.64	229.79 ₪
778	גבע	854.36	930.48	76.12	38.61	29.39 ₪
779	שפל	2,934.52	3,113.72	179.20	31.90	57.16 ₪

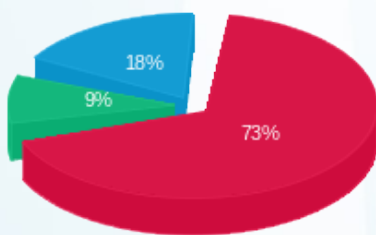
סה"כ לדייר:

פסגה	גבע	שפל	סה"כ	שיא ביקוש
492.68	76.12	179.20	748.00	4.40
229.79 ₪	29.39 ₪	57.16 ₪	316.34 ₪	

סה"כ צריכה
סה"כ לתשלום

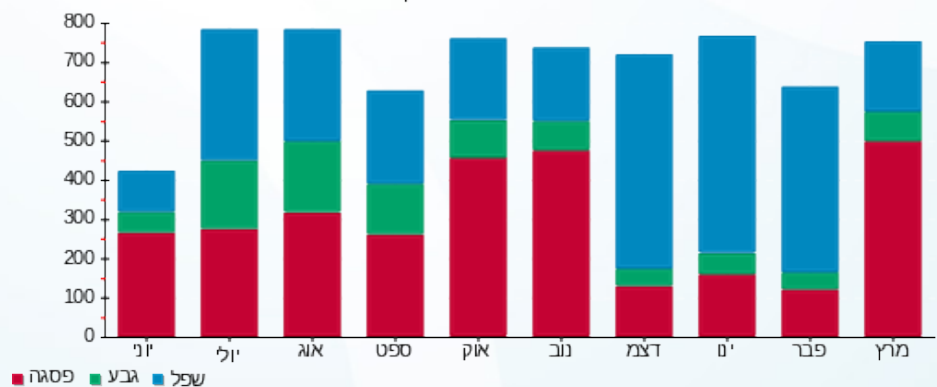
195.61 ₪	תשלום קבוע תשלום עבור גודל חיבור בKVA (3x40) סה"כ מע"מ 17.00%	סה"כ לתשלום
7.34 ₪		
519.29 ₪		
88.28 ₪		
607.57 ₪		כולל מע"מ

התפלגות חיוב בש"ח לפי תעו"ז



פסגה (229.79 ₪) 73%
גבע (29.39 ₪) 9%
שפל (57.16 ₪) 18%

הסטוריית צריכה בקוט"ש





02/04/22

תאריך הפקדה:

שם דייר: 304 - תשובה אברהם ובניו

31/03/22

תאריך קריאה נוכחית:

שם אתר: טיטניום פולג

01/03/22

תאריך קריאה קודמת:

לקוח/ה נכבד/ה, אנו מתכבדים להגיש את חישוב צריכת החשמל לתקופה 01/03/22 - 31/03/22:

304 - תשובה אברהם ובניו - 3 - 20004150(3x40)

סוג תעריף	סוג צריכה	קריאה קודמת	קריאה נוכחית	סה"כ צריכה בקוט"ש	מחיר לקוט"ש בא"ג	סה"כ לתשלום
פרטי חשבון עבור תאריכים:						
777	פסגה	01/03/22	31/03/22	19.08	46.64	8.90 ₪
778	גבע	78.52	83.84	5.32	38.61	2.05 ₪
779	שפל	255.88	270.28	14.40	31.90	4.59 ₪

סה"כ לדייר:

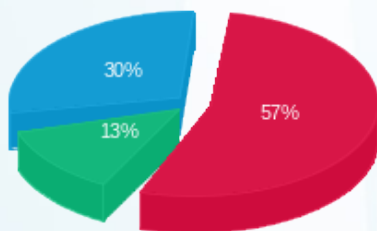
פסגה	גבע	שפל	סה"כ	שיא ביקוש
19.08	5.32	14.40	38.80	0.46
8.90 ₪	2.05 ₪	4.59 ₪	15.55 ₪	

סה"כ צריכה

סה"כ לתשלום

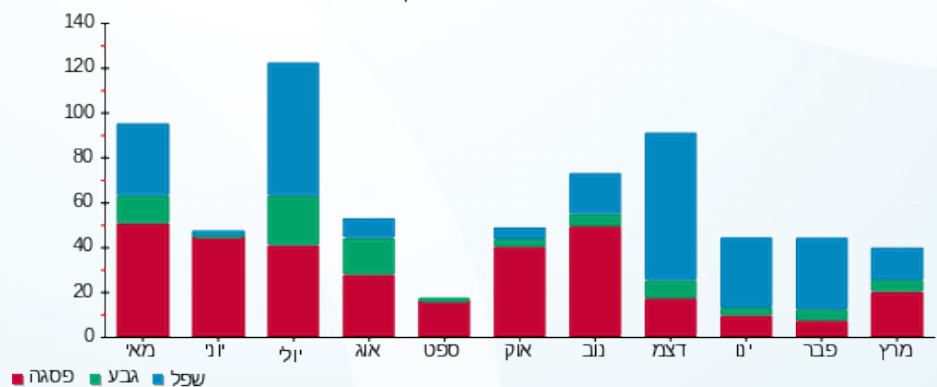
195.61 ₪	תשלום קבוע	
7.34 ₪	תשלום עבור גודל חיבור בKVA (3x40)	
218.49 ₪	סה"כ	
37.14 ₪	מע"מ 17.00%	
255.64 ₪	סה"כ לתשלום	כולל מע"מ

התפלגות חיוב בש"ח לפי תעו"ז



פסגה (8.90 ₪) 57%
גבע (2.05 ₪) 13%
שפל (4.59 ₪) 30%

הסטוריית צריכה בקוט"ש





02/04/22

תאריך הפקה:

שם דייר: 313 - אס. או. אר השקעות ונדל"ן בע"מ
שם אתר: טיטניום פולג

31/03/22

תאריך קריאה נוכחית:

01/03/22

תאריך קריאה קודמת:

לקוח/ה נכבד/ה, אנו מתכבדים להגיש את חישוב צריכת החשמל לתקופה 01/03/22 - 31/03/22:

313 - אס. או. אר השקעות ונדל"ן בע"מ - 4 - 20004240(3x40)

סוג תעריף	סוג צריכה	קריאה קודמת	קריאה נוכחית	סה"כ צריכה בקוט"ש	מחיר לקוט"ש בא"ג	סה"כ לתשלום
פרטי חשבון עבור תאריכים:						
777	פסגה	01/03/22	31/03/22	355.36	46.64	165.74 ₪
778	גבע	217.32	252.72	35.40	38.61	13.67 ₪
779	שפל	1,907.32	2,003.28	95.96	31.90	30.61 ₪

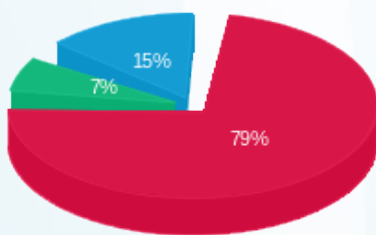
סה"כ לדייר:

פסגה	גבע	שפל	סה"כ	שיא ביקוש
355.36	35.40	95.96	486.72	6.37
165.74 ₪	13.67 ₪	30.61 ₪	210.02 ₪	

סה"כ צריכה
סה"כ לתשלום

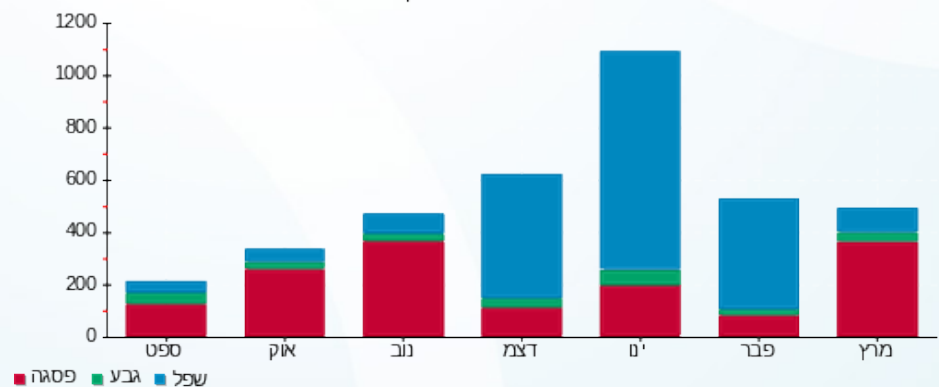
195.61 ₪	תשלום קבוע תשלום עבור גודל חיבור בKVA (3x40) סה"כ מע"מ 17.00%	סה"כ לתשלום
7.34 ₪		
412.97 ₪		
70.20 ₪		
483.17 ₪		כולל מע"מ

התפלגות חיוב בש"ח לפי תעו"ז



פסגה (165.74 ₪) 79%
גבע (13.67 ₪) 7%
שפל (30.61 ₪) 15%

הסטוריית צריכה בקוט"ש



02/04/22

תאריך הפקה:

שם דייר: דבאח בשר בעיר בע"מ - יחידת מסחר 4
שם אתר: טיטניום פולג

31/03/22

תאריך קריאה נוכחית:

01/03/22

תאריך קריאה קודמת:

לקוח/ה נכבד/ה, אנו מתכבדים להגיש את חישוב צריכת החשמל לתקופה 01/03/22 - 31/03/22:

סבאח בשר בעיר בע"מ - יחידת מסחר 4 - 2 - 20004236 (3x200)

סוג תעריף	סוג צריכה	קריאה קודמת	קריאה נוכחית	סה"כ צריכה בקוט"ש	מחיר לקוט"ש בא"ג	סה"כ לתשלום
פרטי חשבון עבור תאריכים:						
		01/03/22	31/03/22			
777	פסגה	99,632.20	105,618.20	5,986.00	46.64	2,791.87 ₪
778	גבע	48,398.40	50,102.60	1,704.20	38.61	657.99 ₪
779	שפל	78,079.00	81,268.00	3,189.00	31.90	1,017.29 ₪

סה"כ לדייר:

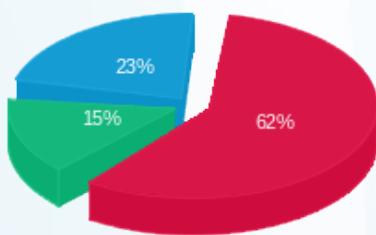
פסגה	גבע	שפל	סה"כ	שיא ביקוש
5,986.00	1,704.20	3,189.00	10,879.20	260.66
2,791.87 ₪	657.99 ₪	1,017.29 ₪	4,467.15 ₪	

סה"כ צריכה

סה"כ לתשלום

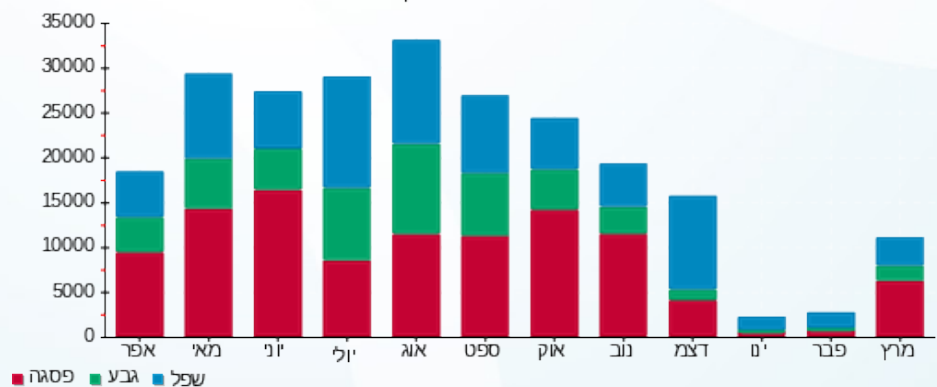
195.61 ₪	תשלום קבוע תשלום עבור גודל חיבור בKVA (3x200) סה"כ מע"מ 17.00%	סה"כ לתשלום
36.69 ₪		
4,699.45 ₪		
798.91 ₪		
5,498.35 ₪		כולל מע"מ

התפלגות חיוב בש"ח לפי תעו"ז



■ פסגה (2,791.87 ₪)
■ גבע (657.99 ₪)
■ שפל (1,017.29 ₪)

הסטוריית צריכה בקוט"ש





02/04/22 תאריך הפקדה:
 31/03/22 תאריך קריאה נוכחית:
 01/03/22 תאריך קריאה קודמת:

שם דייר: הפינה המתוקה של רום
 שם אתר: טיטניום פולג

לקוח/ה נכבד/ה, אנו מתכבדים להגיש את חישוב צריכת החשמל לתקופה 01/03/22 - 31/03/22:

הפינה המתוקה של רום - 4 - 19051905 (3x80)

סוג תעריף	סוג צריכה	קריאה קודמת	קריאה נוכחית	סה"כ צריכה בקוט"ש	מחיר לקוט"ש בא"ג	סה"כ לתשלום
פרטי חשבון עבור תאריכים:						
		01/03/22	31/03/22			
777	פסגה	43,787.40	46,466.10	2,678.70	46.64	1,249.35 ₪
778	גבע	17,179.90	17,847.20	667.30	38.61	257.64 ₪
779	שפל	60,307.70	61,994.30	1,686.60	31.90	538.03 ₪

סה"כ לדייר:

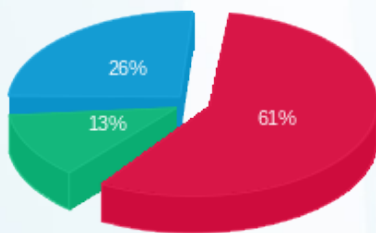
פסגה	גבע	שפל	סה"כ	שיא ביקוש
2,678.70	667.30	1,686.60	5,032.60	24.22
1,249.35 ₪	257.64 ₪	538.03 ₪	2,045.02 ₪	

סה"כ צריכה
 סה"כ לתשלום

195.61 ₪	תשלום קבוע תשלום עבור גודל חיבור בKVA (3x80) סה"כ מע"מ 17.00%
14.67 ₪	
2,255.30 ₪	
383.40 ₪	
2,638.70 ₪	סה"כ לתשלום

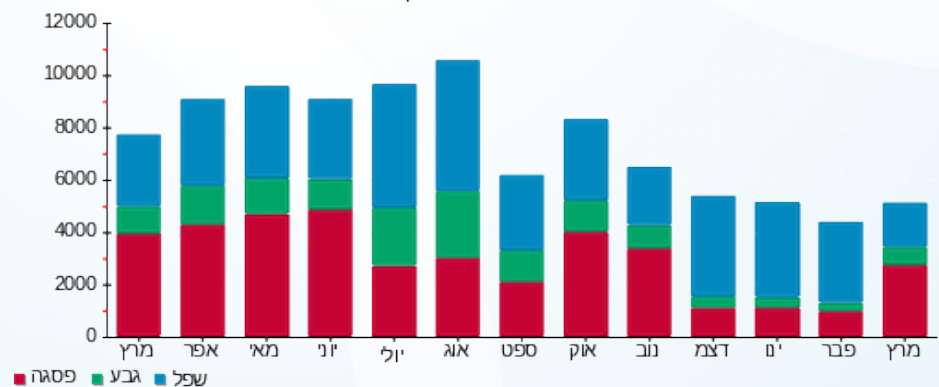
כולל מע"מ

התפלגות חיוב בש"ח לפי תעו"ז



פסגה (1,249.35 ₪) 61%
 גבע (257.64 ₪) 13%
 שפל (538.03 ₪) 26%

הסטוריית צריכה בקוט"ש



02/04/22

תאריך הפקה:

שם דייר: טעינת רכבים - פיירלס מערכות כיבוי וגילוי בע"מ
שם אתר: טיטניום פולג

31/03/22

תאריך קריאה נוכחית:

01/03/22

תאריך קריאה קודמת:

לקוח/ה נכבד/ה, אנו מתכבדים להגיש את חישוב צריכת החשמל לתקופה 01/03/22 - 31/03/22:

טעינת רכבים - פיירלס מערכות כיבוי וגילוי בע"מ - 3 - 20065311(0x0)

סוג תעריף	סוג צריכה	קריאה קודמת	קריאה נוכחית	סה"כ צריכה בקוט"ש	מחיר לקוט"ש בא"ג	סה"כ לתשלום
פרטי חשבון עבור תאריכים:						
		01/03/22	31/03/22			
777	פסגה	183.45	713.15	529.70	46.64	247.05 ₪
778	גבע	2.50	14.90	12.40	38.61	4.79 ₪
779	שפל	906.75	906.75	0.00	31.90	0.00 ₪

סה"כ לדייר:

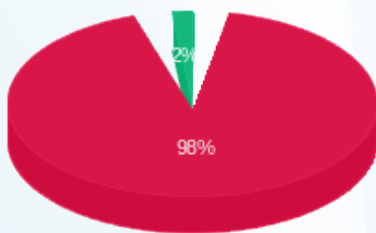
פסגה	גבע	שפל	סה"כ	שיא ביקוש
529.70	12.40	0.00	542.10	14.89
247.05 ₪	4.79 ₪	0.00 ₪	251.84 ₪	

סה"כ צריכה

סה"כ לתשלום

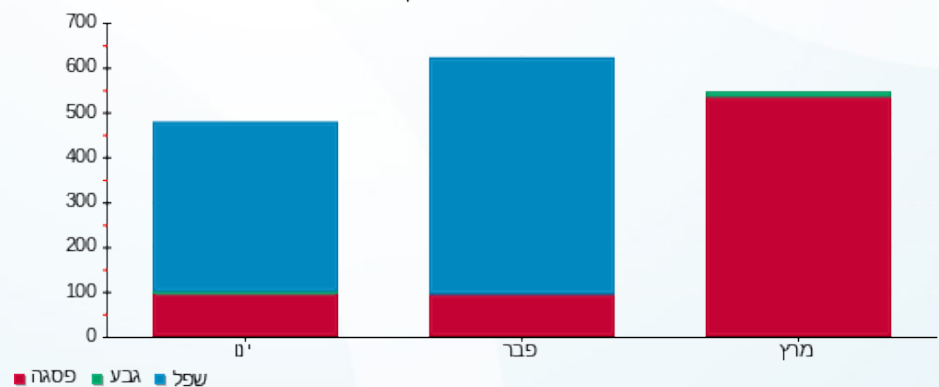
195.61 ₪	תשלום קבוע	
0.00 ₪	תשלום עבור גודל חיבור בKVA (0x0)	
447.45 ₪	סה"כ	
76.07 ₪	מע"מ 17.00%	
523.52 ₪	סה"כ לתשלום	כולל מע"מ

התפלגות חיוב בש"ח לפי תעו"ז



■ פסגה (247.05 ₪)
■ גבע (4.79 ₪)
■ שפל (0.00 ₪)

הסטוריית צריכה בקוט"ש



02/04/22

תאריך הפקה:

שם דייר: טעינת רכבים - א.ד.ן מילניום נדל"ן והשקעות בע"מ
שם אתר: טיטניום פולג

31/03/22

תאריך קריאה נוכחי:

01/03/22

תאריך קריאה קודמת:

לקוח/ה נכבד/ה, אנו מתכבדים להגיש את חישוב צריכת החשמל לתקופה 01/03/22 - 31/03/22:

טעינת רכבים - א.ד.ן מילניום נדל"ן והשקעות בע"מ - 4 - 20065311(0x0)

סוג תעריף	סוג צריכה	קריאה קודמת	קריאה נוכחית	סה"כ צריכה בקוט"ש	מחיר לקוט"ש בא"ג	סה"כ לתשלום
פרטי חשבון עבור תאריכים:						
777	פסגה	01/03/22	31/03/22	274.68	46.64	128.11 ₪
778	גבע	0.00	13.80	13.80	38.61	5.33 ₪
779	שפל	723.16	723.16	0.00	31.90	0.00 ₪

סה"כ לדייר:

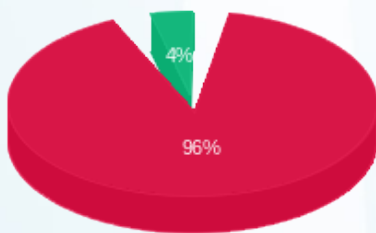
פסגה	גבע	שפל	סה"כ	שיא ביקוש
274.68	13.80	0.00	288.48	11.62
128.11 ₪	5.33 ₪	0.00 ₪	133.44 ₪	

סה"כ צריכה

סה"כ לתשלום

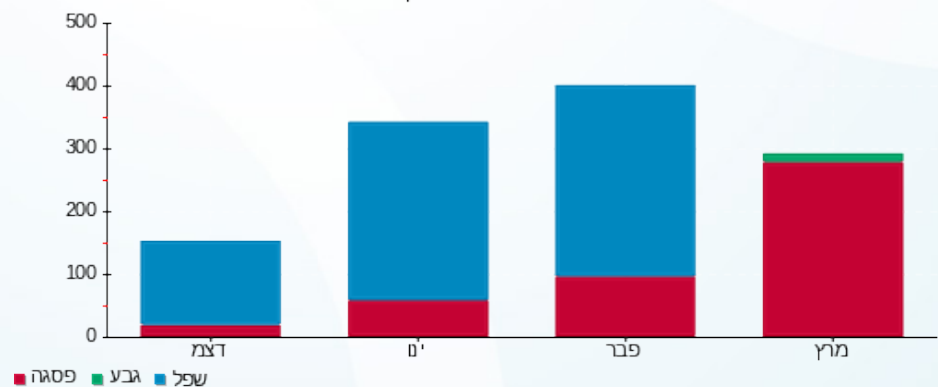
60.00 ₪	תשלום קבוע	
0.00 ₪	תשלום עבור גודל חיבור בKVA (0x0)	
193.44 ₪	סה"כ	
32.88 ₪	מע"מ 17.00%	
226.32 ₪	סה"כ לתשלום	כולל מע"מ

התפלגות חיוב בש"ח לפי תעו"ז



■ פסגה (128.11 ₪)
■ גבע (5.33 ₪)
■ שפל (0.00 ₪)

הסטוריית צריכה בקוט"ש





02/04/22

תאריך הפקדה:

שם דייר: יח' 05 - יוריסטה

31/03/22

תאריך קריאה נוכחית:

שם אתר: טיטניום פולג

01/03/22

תאריך קריאה קודמת:

לקוח/ה נכבד/ה, אנו מתכבדים להגיש את חישוב צריכת החשמל לתקופה 01/03/22 - 31/03/22:

יח' 05 - יוריסטה - 2 - 19051905 (3x100)

סוג תעריף	סוג צריכה	קריאה קודמת	קריאה נוכחית	סה"כ צריכה בקוט"ש	מחיר לקוט"ש בא"ג	סה"כ לתשלום
פרטי חשבון עבור תאריכים:						
777	פסגה	01/03/22	31/03/22	4,069.00	46.64	1,897.78 ₪
778	גבע	8,531.50	8,857.20	325.70	38.61	125.75 ₪
779	שפל	23,568.40	23,747.60	179.20	31.90	57.16 ₪

סה"כ לדייר:

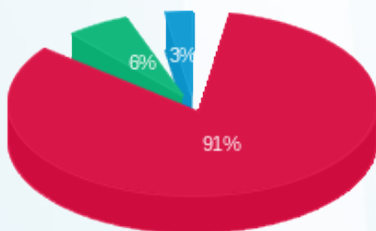
פסגה	גבע	שפל	סה"כ	שיא ביקוש
4,069.00	325.70	179.20	4,573.90	58.42
1,897.78 ₪	125.75 ₪	57.16 ₪	2,080.70 ₪	

סה"כ צריכה

סה"כ לתשלום

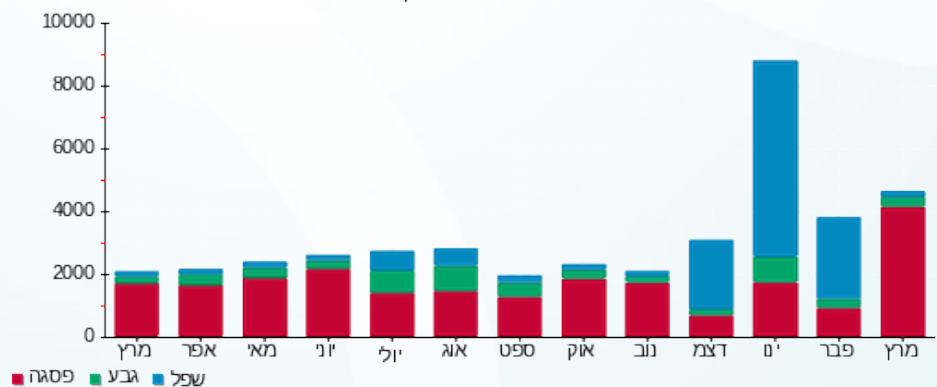
195.61 ₪	תשלום קבוע תשלום עבור גודל חיבור בKVA (3x100) סה"כ מע"מ 17.00%	סה"כ לתשלום
18.34 ₪		
2,294.65 ₪		
390.09 ₪		
2,684.74 ₪	כולל מע"מ	

התפלגות חיוב בש"ח לפי תעו"ז



פסגה (1,897.78 ₪) 91%
 גבע (125.75 ₪) 6%
 שפל (57.16 ₪) 3%

הסטוריית צריכה בקוט"ש



02/04/22 תאריך הפקה:
 31/03/22 תאריך קריאה נוכחית:
 01/03/22 תאריך קריאה קודמת:

שם דייר: יח' 06.1 - פארם ירוק - בית מרקחת
 שם אתר: טיטניום פולג

לקוח/ה נכבד/ה, אנו מתכבדים להגיש את חישוב צריכת החשמל לתקופה 01/03/22 - 31/03/22:

יח' 06.1 - פארם ירוק - בית מרקחת - 3 - 19051903(3x63)

סוג תעריף	סוג צריכה	קריאה קודמת	קריאה נוכחית	סה"כ צריכה בקוט"ש	מחיר לקוט"ש בא"ג	סה"כ לתשלום
פרטי חשבון עבור תאריכים:						
777	פסגה	01/03/22	31/03/22	1,691.30	46.64	788.82 ₪
778	גבע	16,981.80	17,311.20	329.40	38.61	127.18 ₪
779	שפל	45,211.00	45,772.60	561.60	31.90	179.15 ₪

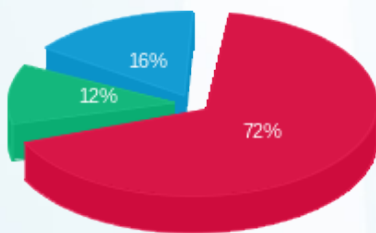
סה"כ לדייר:

פסגה	גבע	שפל	סה"כ	שיא ביקוש
1,691.30	329.40	561.60	2,582.30	11.43
788.82 ₪	127.18 ₪	179.15 ₪	1,095.15 ₪	

סה"כ צריכה
 סה"כ לתשלום

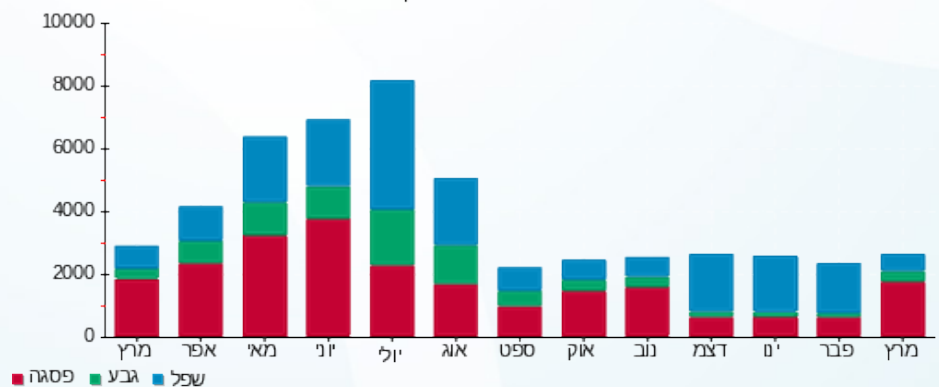
195.61 ₪	תשלום קבוע	
11.56 ₪	תשלום עבור גודל חיבור בKVA (3x63)	
1,302.32 ₪	סה"כ	
221.39 ₪	מע"מ 17.00%	
1,523.71 ₪	סה"כ לתשלום	כולל מע"מ

התפלגות חיוב בש"ח לפי תעו"ז



■ פסגה (788.82 ₪)
 ■ גבע (127.18 ₪)
 ■ שפל (179.15 ₪)

הסטוריית צריכה בקוט"ש





02/04/22 תאריך הפקדה:
 31/03/22 תאריך קריאה נוכחית:
 01/03/22 תאריך קריאה קודמת:

שם דייר: יח' 08 - פטרון פיישן בע"מ
 שם אתר: טיטניום פולג

לקוח/ה נכבד/ה, אנו מתכבדים להגיש את חישוב צריכת החשמל לתקופה 01/03/22 - 31/03/22:

יח' 08 - פטרון פיישן בע"מ - 3 - 19051904 (3x40)

סוג תעריף	סוג צריכה	קריאה קודמת	קריאה נוכחית	סה"כ צריכה בקוט"ש	מחיר לקוט"ש בא"ג	סה"כ לתשלום
פרטי חשבון עבור תאריכים:						
777	פסגה	01/03/22	31/03/22	1,440.50	46.64	671.85 ₪
778	גבע	6,084.75	6,291.80	207.05	38.61	79.94 ₪
779	שפל	13,189.70	13,351.25	161.55	31.90	51.53 ₪

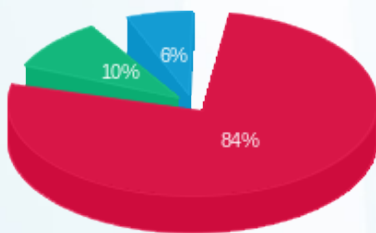
סה"כ לדייר:

פסגה	גבע	שפל	סה"כ	שיא ביקוש
1,440.50	207.05	161.55	1,809.10	15.16
671.85 ₪	79.94 ₪	51.53 ₪	803.33 ₪	

סה"כ צריכה
 סה"כ לתשלום

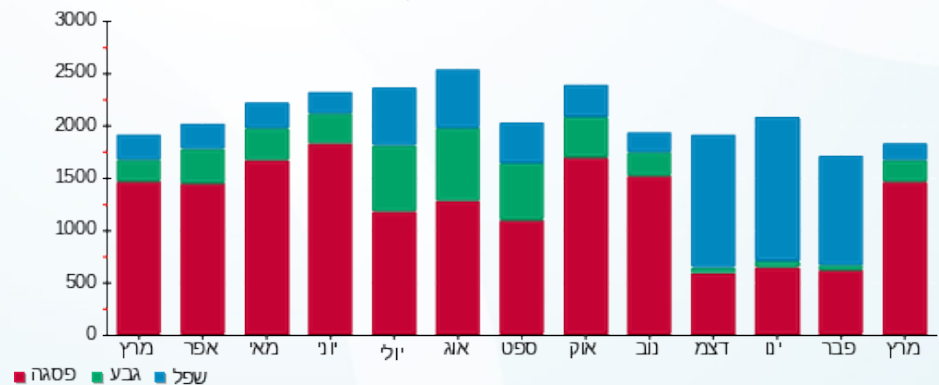
195.61 ₪	תשלום קבוע תשלום עבור גודל חיבור בKVA (3x40) סה"כ מע"מ 17.00%	סה"כ לתשלום
7.34 ₪		
1,006.27 ₪		
171.07 ₪		
1,177.34 ₪		כולל מע"מ

התפלגות חיוב בש"ח לפי תעו"ז



פסגה (671.85 ₪) 84%
 גבע (79.94 ₪) 10%
 שפל (51.53 ₪) 6%

הסטוריית צריכה בקוט"ש



02/04/22 תאריך הפקה:
 31/03/22 תאריך קריאה נוכחית:
 01/03/22 תאריך קריאה קודמת:

שם דייר: יח' 105 - אלבו החזקות י.פ. בע"מ
 שם אתר: טיטניום פולג

לקוח/ה נכבד/ה, אנו מתכבדים להגיש את חישוב צריכת החשמל לתקופה 01/03/22 - 31/03/22:

יח' 105 - אלבו החזקות י.פ. בע"מ - 4 - 19093467 (3x40)

סוג תעריף	סוג צריכה	קריאה קודמת	קריאה נוכחית	סה"כ צריכה בקוט"ש	מחיר לקוט"ש בא"ג	סה"כ לתשלום
פרטי חשבון עבור תאריכים:						
777	פסגה	01/03/22	31/03/22	106.80	46.64	49.81 ₪
778	גבע	462.80	488.95	26.15	38.61	10.10 ₪
779	שפל	1,074.15	1,108.05	33.90	31.90	10.81 ₪

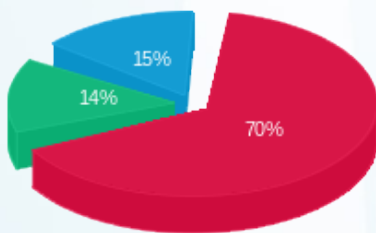
סה"כ לדייר:

פסגה	גבע	שפל	סה"כ	שיא ביקוש
106.80	26.15	33.90	166.85	1.26
₪ 49.81	₪ 10.10	₪ 10.81	₪ 70.72	

סה"כ צריכה
 סה"כ לתשלום

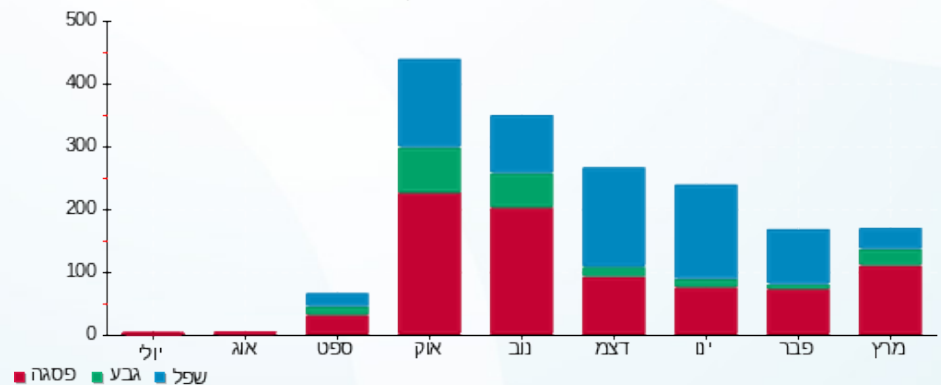
195.61 ₪	תשלום קבוע	תשלום עבור גודל חיבור בKVA (3x40)	סה"כ	מע"מ 17.00%	סה"כ לתשלום
7.34 ₪					
273.67 ₪					
46.52 ₪					
320.19 ₪	כולל מע"מ				

התפלגות חיוב בש"ח לפי תעו"ז



פסגה (₪ 49.81) ■
 גבע (₪ 10.10) ■
 שפל (₪ 10.81) ■

הסטוריית צריכה בקוט"ש



02/04/22 תאריך הפקדה:
 31/03/22 תאריך קריאה נוכחית:
 01/03/22 תאריך קריאה קודמת:

שם דייר: יח' 106 - א.ר. י השקעות ונדלן בע"מ
 שם אתר: טיטניום פולג

לקוח/ה נכבד/ה, אנו מתכבדים להגיש את חישוב צריכת החשמל לתקופה 01/03/22 - 31/03/22:

יח' 106 - א.ר. י השקעות ונדלן בע"מ - 2 - 19051904(3x40)

סוג תעריף	סוג צריכה	קריאה קודמת	קריאה נוכחית	סה"כ צריכה בקוט"ש	מחיר לקוט"ש בא"ג	סה"כ לתשלום
פרטי חשבון עבור תאריכים:						
777	פסגה	01/03/22	31/03/22	612.80	46.64	285.81 ₪
778	גבע	1,005.85	1,089.20	83.35	38.61	32.18 ₪
779	שפל	3,983.90	4,153.05	169.15	31.90	53.96 ₪

סה"כ לדייר:

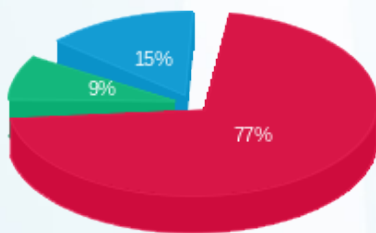
פסגה	גבע	שפל	סה"כ	שיא ביקוש
612.80	83.35	169.15	865.30	9.10
285.81 ₪	32.18 ₪	53.96 ₪	371.95 ₪	

סה"כ צריכה
 סה"כ לתשלום

195.61 ₪	תשלום קבוע תשלום עבור גודל חיבור בKVA (3x40) סה"כ מע"מ 17.00%
7.34 ₪	
574.90 ₪	
97.73 ₪	
672.63 ₪	סה"כ לתשלום

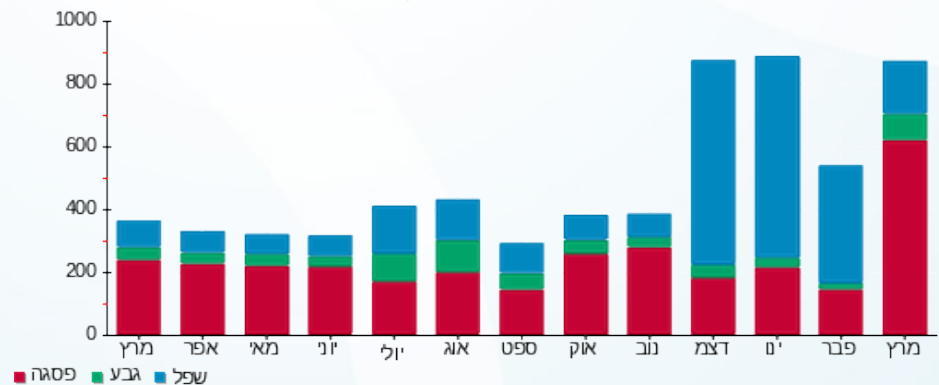
כולל מע"מ

התפלגות חיוב בש"ח לפי תעו"ז



פסגה (285.81 ₪)
 גבע (32.18 ₪)
 שפל (53.96 ₪)

הסטוריית צריכה בקוט"ש





02/04/22

תאריך הפקה:

שם דייר: יח' 107 - עו"ד בידרמן שגית ע.מ. 041705864
שם אתר: טיטניום פולג

31/03/22

תאריך קריאה נוכחית:

01/03/22

תאריך קריאה קודמת:

לקוח/ה נכבד/ה, אנו מתכבדים להגיש את חישוב צריכת החשמל לתקופה 01/03/22 - 31/03/22:

יח' 107 - יח' 107 - עו"ד בידרמן שגית ע.מ. 041705864 - 4 - 19051910(0x0)

סוג תעריף	סוג צריכה	קריאה קודמת	קריאה נוכחית	סה"כ צריכה בקוט"ש	מחיר לקוט"ש בא"ג	סה"כ לתשלום
פרטי חשבון עבור תאריכים:						
777	פסגה	01/03/22	31/03/22	256.35	46.64	119.56 ₪
778	גבע	471.65	498.10	26.45	38.61	10.21 ₪
779	שפל	2,006.30	2,041.80	35.50	31.90	11.32 ₪

סה"כ לדייר:

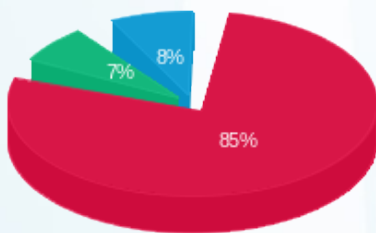
פסגה	גבע	שפל	סה"כ	שיא ביקוש
256.35	26.45	35.50	318.30	5.95
119.56 ₪	10.21 ₪	11.32 ₪	141.10 ₪	

סה"כ צריכה

סה"כ לתשלום

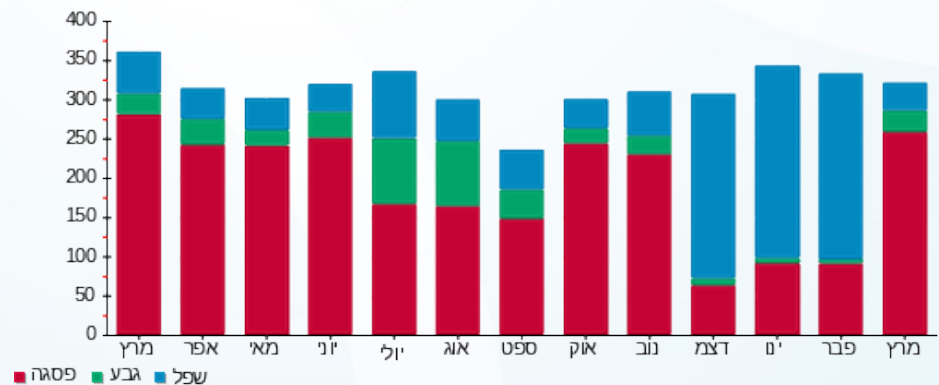
97.80 ₪	תשלום קבוע תשלום עבור גודל חיבור בKVA (0x0) סה"כ מע"מ 17.00%	סולל מע"מ
0.00 ₪		
238.90 ₪		
40.61 ₪		
279.51 ₪	סה"כ לתשלום	

התפלגות חיוב בש"ח לפי תעו"ז



פסגה (119.56 ₪) 85%
גבע (10.21 ₪) 7%
שפל (11.32 ₪) 8%

הסטוריית צריכה בקוט"ש





02/04/22

תאריך הפקדה:

שם דייר: יח' 107 - עו"ד יובל ניב

31/03/22

תאריך קריאה נוכחית:

שם אתר: טיטניום פולג

01/03/22

תאריך קריאה קודמת:

לקוח/ה נכבד/ה, אנו מתכבדים להגיש את חישוב צריכת החשמל לתקופה 01/03/22 - 31/03/22:

יח' 107 - עו"ד יובל ניב - 4 - 19051910(0x0)

סוג תעריף	סוג צריכה	קריאה קודמת	קריאה נוכחית	סה"כ צריכה בקוט"ש	מחיר לקוט"ש בא"ג	סה"כ לתשלום
פרטי חשבון עבור תאריכים:						
777	פסגה	01/03/22	31/03/22	256.35	46.64	119.56 ₪
778	גבע	471.65	498.10	26.45	38.61	10.21 ₪
779	שפל	2,006.30	2,041.80	35.50	31.90	11.32 ₪

סה"כ לדייר:

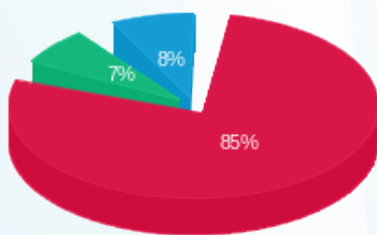
פסגה	גבע	שפל	סה"כ	שיא ביקוש
256.35	26.45	35.50	318.30	5.95
119.56 ₪	10.21 ₪	11.32 ₪	141.10 ₪	

סה"כ צריכה

סה"כ לתשלום

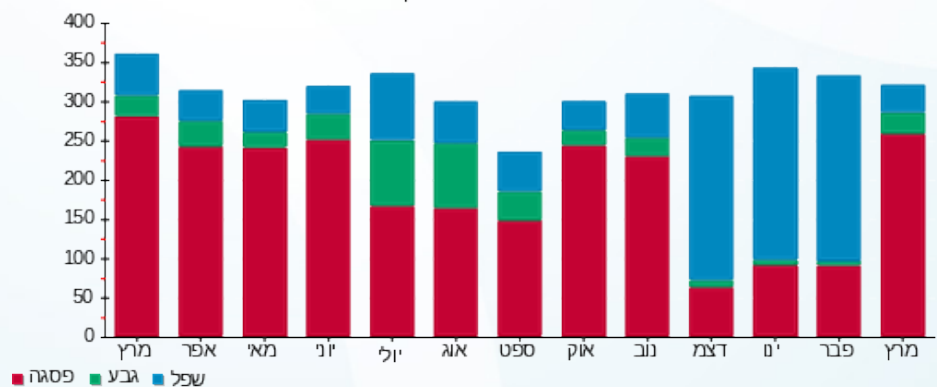
97.80 ₪	<p>תשלום קבוע</p> <p>תשלום עבור גודל חיבור בKVA (0x0)</p> <p>סה"כ</p> <p>מע"מ 17.00%</p>	<p>סה"כ לתשלום</p>
0.00 ₪		
238.90 ₪		
40.61 ₪		
279.51 ₪		

התפלגות חיוב בש"ח לפי תעו"ז



פסגה (119.56 ₪) 85%
 גבע (10.21 ₪) 7%
 שפל (11.32 ₪) 8%

הסטוריית צריכה בקוט"ש



02/04/22 תאריך הפקה:
 31/03/22 תאריך קריאה נוכחית:
 01/03/22 תאריך קריאה קודמת:

שם דייר: יח' 108 - מ.א.ו.ר יזמות ותיווך בע"מ
 שם אתר: טיטניום פולג

לקוח/ה נכבד/ה, אנו מתכבדים להגיש את חישוב צריכת החשמל לתקופה 01/03/22 - 31/03/22:

יח' 108 - מ.א.ו.ר יזמות ותיווך בע"מ - 2 - 19051909(3x40)

סוג תעריף	סוג צריכה	קריאה קודמת	קריאה נוכחית	סה"כ צריכה בקוט"ש	מחיר לקוט"ש בא"ג	סה"כ לתשלום
פרטי חשבון עבור תאריכים:						
777	פסגה	01/03/22	31/03/22	319.50	46.64	149.01 ₪
778	גבע	1,026.95	1,056.75	29.80	38.61	11.51 ₪
779	שפל	2,935.80	2,980.50	44.70	31.90	14.26 ₪

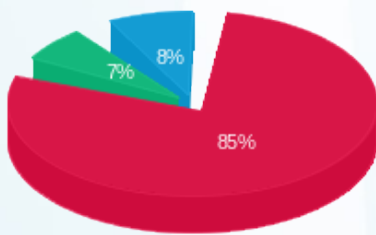
סה"כ לדייר:

פסגה	גבע	שפל	סה"כ	שיא ביקוש
319.50	29.80	44.70	394.00	3.68
149.01 ₪	11.51 ₪	14.26 ₪	174.78 ₪	

סה"כ צריכה
 סה"כ לתשלום

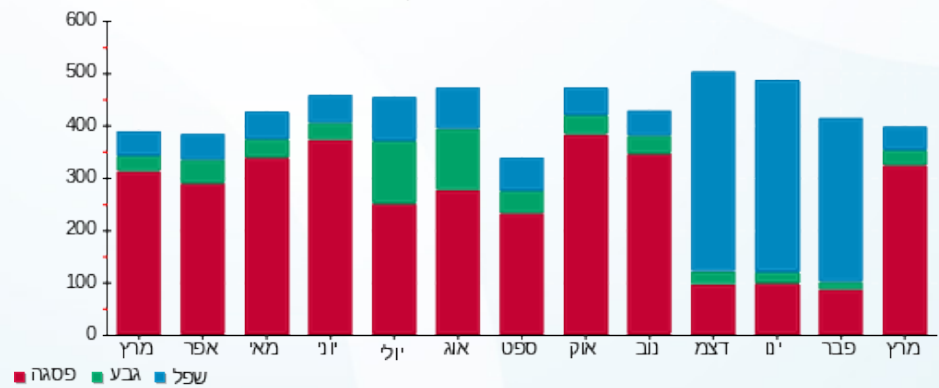
195.61 ₪	תשלום קבוע	תשלום עבור גודל חיבור בKVA (3x40)	סה"כ	מע"מ 17.00%	סה"כ לתשלום
7.34 ₪					
377.73 ₪					
64.21 ₪					
441.94 ₪	כולל מע"מ				

התפלגות חיוב בש"ח לפי תעו"ז



פסגה (149.01 ₪) 85%
 גבע (11.51 ₪) 7%
 שפל (14.26 ₪) 8%

הסטוריית צריכה בקוט"ש





02/04/22 תאריך הפקדה:
 31/03/22 תאריך קריאה נוכחית:
 01/03/22 תאריך קריאה קודמת:

שם דייר: יח' 109 - דוחובני עוגני קרקע
 שם אתר: טיטניום פולג

לקוח/ה נכבד/ה, אנו מתכבדים להגיש את חישוב צריכת החשמל לתקופה 01/03/22 - 31/03/22:

יח' 109 - דוחובני עוגני קרקע - 3 - 19051910(0x0)

סוג תעריף	סוג צריכה	קריאה קודמת	קריאה נוכחית	סה"כ צריכה בקוט"ש	מחיר לקוט"ש בא"ג	סה"כ לתשלום
פרטי חשבון עבור תאריכים:						
777	פסגה	01/03/22	31/03/22	303.60	46.64	141.60 ₪
778	גבע	674.80	704.00	29.20	38.61	11.27 ₪
779	שפל	2,093.60	2,157.10	63.50	31.90	20.26 ₪

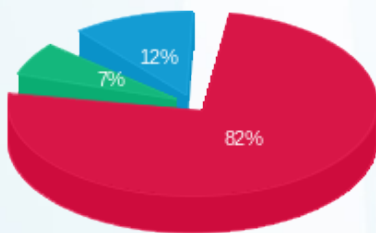
סה"כ לדייר:

פסגה	גבע	שפל	סה"כ	שיא ביקוש
303.60	29.20	63.50	396.30	66.84
141.60 ₪	11.27 ₪	20.26 ₪	173.13 ₪	

סה"כ צריכה
 סה"כ לתשלום

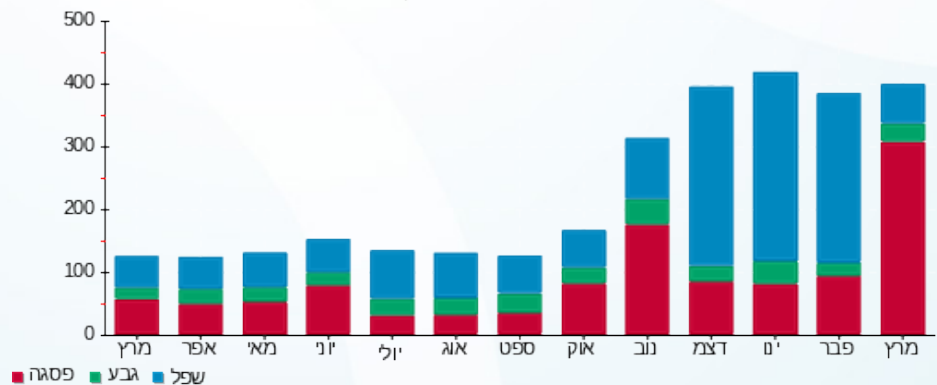
195.61 ₪	תשלום קבוע	
0.00 ₪	תשלום עבור גודל חיבור בKVA (0x0)	
368.74 ₪	סה"כ	
62.69 ₪	מע"מ 17.00%	
431.43 ₪	סה"כ לתשלום	כולל מע"מ

התפלגות חיוב בש"ח לפי תעו"ז



פסגה (141.60 ₪) 82%
 גבע (11.27 ₪) 7%
 שפל (20.26 ₪) 12%

הסטוריית צריכה בקוט"ש



02/04/22 תאריך הפקדה:
 31/03/22 תאריך קריאה נוכחית:
 01/03/22 תאריך קריאה קודמת:

שם דייר: יח' 113 - עו"ד קובי אורן
 שם אתר: טיטניום פולג

לקוח/ה נכבד/ה, אנו מתכבדים להגיש את חישוב צריכת החשמל לתקופה 01/03/22 - 31/03/22:

יח' 113 - עו"ד קובי אורן - 3 - 19093467(3x40)

סוג תעריף	סוג צריכה	קריאה קודמת	קריאה נוכחית	סה"כ צריכה בקוט"ש	מחיר לקוט"ש בא"ג	סה"כ לתשלום
פרטי חשבון עבור תאריכים:						
777	פסגה	01/03/22	31/03/22	2,043.90	46.64	953.27 ₪
778	גבע	7,763.90	8,090.05	326.15	38.61	125.93 ₪
779	שפל	31,482.65	32,267.95	785.30	31.90	250.51 ₪

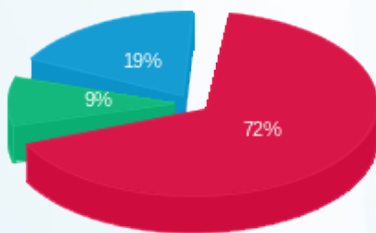
סה"כ לדייר:

פסגה	גבע	שפל	סה"כ	שיא ביקוש
2,043.90	326.15	785.30	3,155.35	18.13
953.27 ₪	125.93 ₪	250.51 ₪	1,329.71 ₪	

סה"כ צריכה
 סה"כ לתשלום

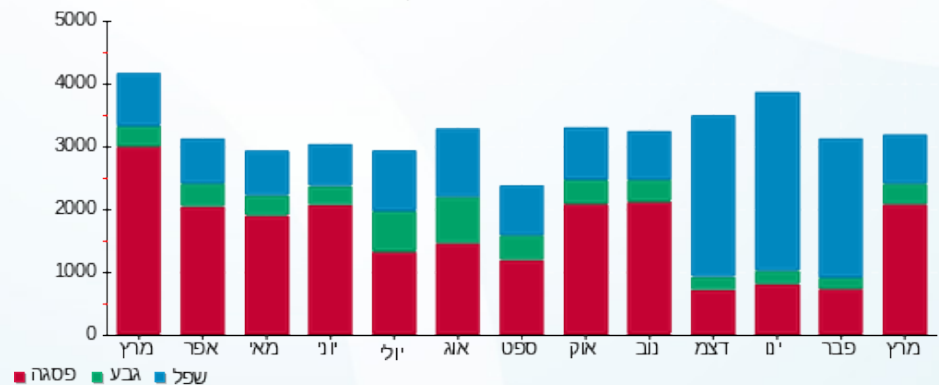
195.61 ₪	תשלום קבוע תשלום עבור גודל חיבור בKVA (3x40) סה"כ מע"מ 17.00%	סה"כ לתשלום
7.34 ₪		
1,532.66 ₪		
260.55 ₪		
1,793.21 ₪	כולל מע"מ	

התפלגות חיוב בש"ח לפי תעו"ז



פסגה (953.27 ₪) - 72%
 גבע (125.93 ₪) - 9%
 שפל (250.51 ₪) - 19%

הסטוריית צריכה בקוט"ש



02/04/22 תאריך הפקדה:
 31/03/22 תאריך קריאה נוכחית:
 01/03/22 תאריך קריאה קודמת:

שם דייר: יח' 202 - מוביסופט בע"מ
 שם אתר: טיטניום פולג

לקוח/ה נכבד/ה, אנו מתכבדים להגיש את חישוב צריכת החשמל לתקופה 01/03/22 - 31/03/22:

יח' 202 - מוביסופט בע"מ - 2 - 19051903 (3x63)

סוג תעריף	סוג צריכה	קריאה קודמת	קריאה נוכחית	סה"כ צריכה בקוט"ש	מחיר לקוט"ש בא"ג	סה"כ לתשלום
פרטי חשבון עבור תאריכים:						
777	פסגה	01/03/22	31/03/22	1,157.20	46.64	539.72 ₪
778	גבע	6,065.60	6,262.80	197.20	38.61	76.14 ₪
779	שפל	19,974.20	20,492.50	518.30	31.90	165.34 ₪

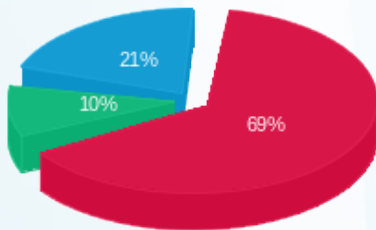
סה"כ לדייר:

פסגה	גבע	שפל	סה"כ	שיא ביקוש
1,157.20	197.20	518.30	1,872.70	9.34
₪ 539.72	₪ 76.14	₪ 165.34	₪ 781.19	

סה"כ צריכה
 סה"כ לתשלום

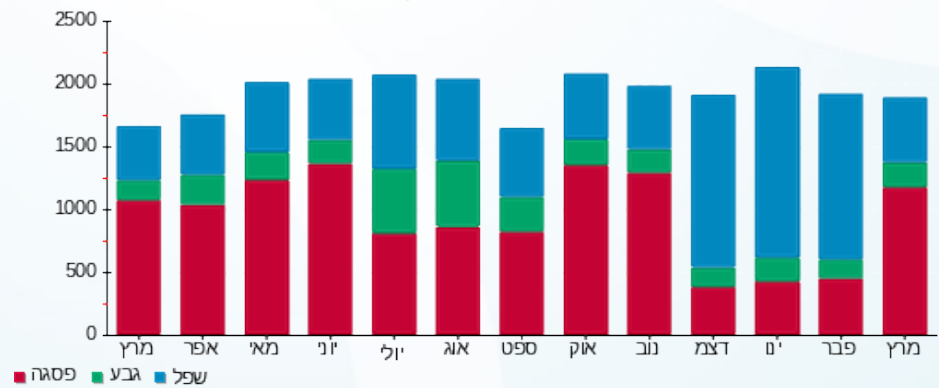
195.61 ₪	תשלום קבוע	
11.56 ₪	תשלום עבור גודל חיבור בKVA (3x63)	
988.36 ₪	סה"כ	
168.02 ₪	מע"מ 17.00%	
1,156.38 ₪	סה"כ לתשלום	כולל מע"מ

התפלגות חיוב בש"ח לפי תעו"ז



פסגה (₪ 539.72)
 גבע (₪ 76.14)
 שפל (₪ 165.34)

הסטוריית צריכה בקוט"ש





02/04/22

תאריך הפקדה:

שם דייר: יח' 206 - עו"ד פדר

31/03/22

תאריך קריאה נוכחית:

שם אתר: טיטניום פולג

01/03/22

תאריך קריאה קודמת:

לקוח/ה נכבד/ה, אנו מתכבדים להגיש את חישוב צריכת החשמל לתקופה 01/03/22 - 31/03/22:

יח' 206 - עו"ד פדר - 4 - 19051909(0x0)

סוג תעריף	סוג צריכה	קריאה קודמת	קריאה נוכחית	סה"כ צריכה בקוט"ש	מחיר לקוט"ש בא"ג	סה"כ לתשלום
פרטי חשבון עבור תאריכים:						
		01/03/22	31/03/22			
777	פסגה	7,932.00	8,486.40	554.40	46.64	258.57 ₪
778	גבע	1,853.30	1,908.20	54.90	38.61	21.20 ₪
779	שפל	5,839.40	5,960.70	121.30	31.90	38.69 ₪

סה"כ לדייר:

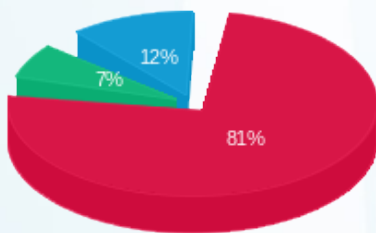
פסגה	גבע	שפל	סה"כ	שיא ביקוש
554.40	54.90	121.30	730.60	130.97
258.57 ₪	21.20 ₪	38.69 ₪	318.46 ₪	

סה"כ צריכה

סה"כ לתשלום

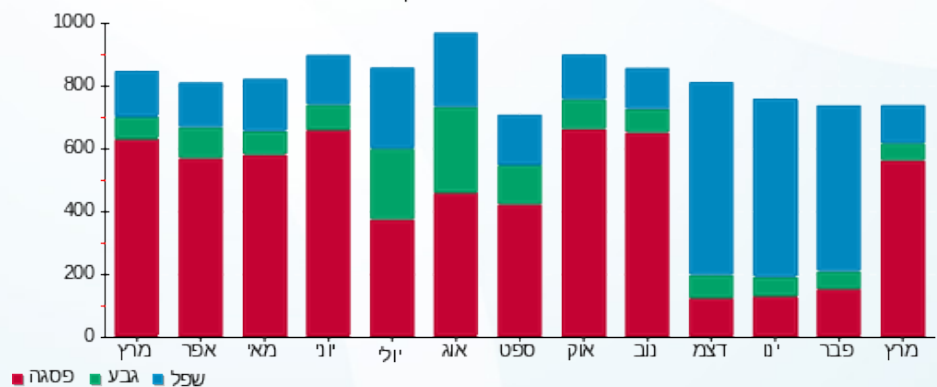
195.61 ₪	תשלום קבוע	
0.00 ₪	תשלום עבור גודל חיבור בKVA (0x0)	
514.07 ₪	סה"כ	
87.39 ₪	מע"מ 17.00%	
601.47 ₪	סה"כ לתשלום	כולל מע"מ

התפלגות חיוב בש"ח לפי תעו"ז



פסגה (258.57 ₪) 81%
גבע (21.20 ₪) 7%
שפל (38.69 ₪) 12%

הסטוריית צריכה בקוט"ש





02/04/22

תאריך הפקדה:

שם דייר: יח' 208 - ד"ר אטל

31/03/22

תאריך קריאה נוכחית:

שם אתר: טיטניום פולג

01/03/22

תאריך קריאה קודמת:

לקוח/ה נכבד/ה, אנו מתכבדים להגיש את חישוב צריכת החשמל לתקופה 01/03/22 - 31/03/22:

יח' 208 - ד"ר אטל - 2 - 19051910(0x0)

סוג תעריף	סוג צריכה	קריאה קודמת	קריאה נוכחית	סה"כ צריכה בקוט"ש	מחיר לקוט"ש בא"ג	סה"כ לתשלום
פרטי חשבון עבור תאריכים:						
777	פסגה	01/03/22	31/03/22	933.70	46.64	435.48 ₪
778	גבע	3,016.20	3,069.50	53.30	38.61	20.58 ₪
779	שפל	8,734.30	8,873.80	139.50	31.90	44.50 ₪

סה"כ לדייר:

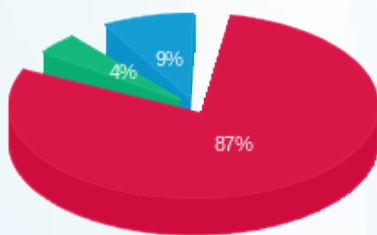
פסגה	גבע	שפל	סה"כ	שיא ביקוש
933.70	53.30	139.50	1,126.50	12.01
435.48 ₪	20.58 ₪	44.50 ₪	500.56 ₪	

סה"כ צריכה

סה"כ לתשלום

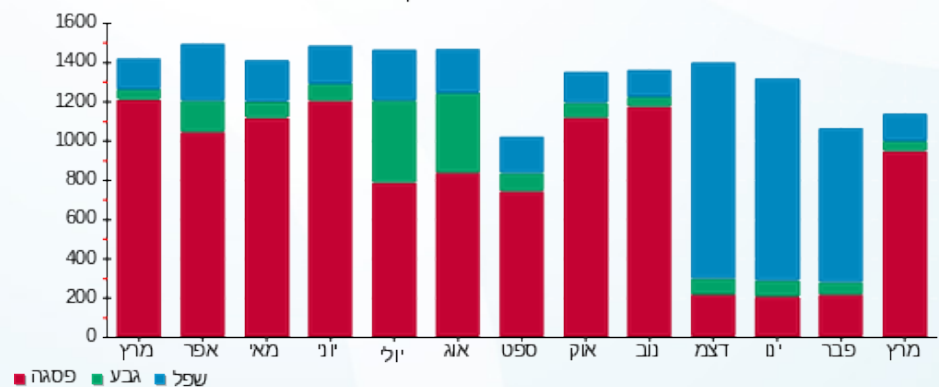
195.61 ₪	תשלום קבוע	
0.00 ₪	תשלום עבור גודל חיבור בKVA (0x0)	
696.17 ₪	סה"כ	
118.35 ₪	מע"מ 17.00%	
814.52 ₪	סה"כ לתשלום	כולל מע"מ

התפלגות חיוב בש"ח לפי תעו"ז



פסגה (435.48 ₪) 87%
 גבע (20.58 ₪) 9%
 שפל (44.50 ₪) 4%

הסטוריית צריכה בקוט"ש





02/04/22

תאריך הפקדה:

שם דייר: יח' 209 - עו"ד פדר

31/03/22

תאריך קריאה נוכחית:

שם אתר: טיטניום פולג

01/03/22

תאריך קריאה קודמת:

לקוח/ה נכבד/ה, אנו מתכבדים להגיש את חישוב צריכת החשמל לתקופה 01/03/22 - 31/03/22:

יח' 209 - עו"ד פדר - 3 - 19051905(3x100)

סוג תעריף	סוג צריכה	קריאה קודמת	קריאה נוכחית	סה"כ צריכה בקוט"ש	מחיר לקוט"ש בא"ג	סה"כ לתשלום
פרטי חשבון עבור תאריכים:						
		01/03/22	31/03/22			
777	פסגה	42,455.50	45,266.10	2,810.60	46.64	1,310.86 ₪
778	גבע	11,194.10	11,541.70	347.60	38.61	134.21 ₪
779	שפל	33,404.70	34,228.00	823.30	31.90	262.63 ₪

סה"כ לדייר:

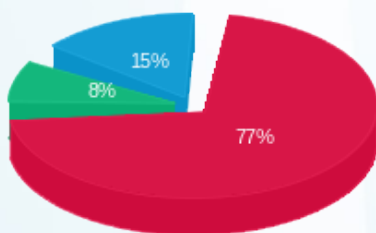
פסגה	גבע	שפל	סה"כ	שיא ביקוש
2,810.60	347.60	823.30	3,981.50	16.03
1,310.86 ₪	134.21 ₪	262.63 ₪	1,707.70 ₪	

סה"כ צריכה

סה"כ לתשלום

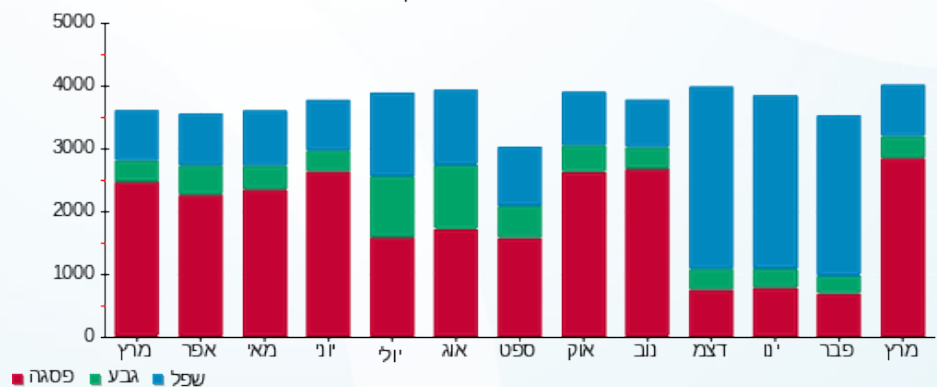
195.61 ₪	תשלום קבוע תשלום עבור גודל חיבור בKVA (3x100) סה"כ מע"מ 17.00%	סה"כ לתשלום
18.34 ₪		
1,921.66 ₪		
326.68 ₪		
2,248.34 ₪		כולל מע"מ

התפלגות חיוב בש"ח לפי תעו"ז



פסגה (1,310.86 ₪) 77%
 גבע (134.21 ₪) 8%
 שפל (262.63 ₪) 15%

הסטוריית צריכה בקוט"ש



02/04/22

תאריך הפקה:

שם דייר: יח' 214 - ל.א.ד.מ. סוכנויות (1998) בע"מ
שם אתר: טיטניום פולג

31/03/22

תאריך קריאה נוכחית:

01/03/22

תאריך קריאה קודמת:

לקוח/ה נכבד/ה, אנו מתכבדים להגיש את חישוב צריכת החשמל לתקופה 01/03/22 - 31/03/22:

יח' 214 - ל.א.ד.מ. סוכנויות (1998) בע"מ - 1 - 19051911(3x40)

סוג תעריף	סוג צריכה	קריאה קודמת	קריאה נוכחית	סה"כ צריכה בקוט"ש	מחיר לקוט"ש בא"ג	סה"כ לתשלום
פרטי חשבון עבור תאריכים:						
		01/03/22	31/03/22			
777	פסגה	2,709.55	2,818.65	109.10	46.64	50.88 ₪
778	גבע	767.50	790.25	22.75	38.61	8.78 ₪
779	שפל	3,123.75	3,183.25	59.50	31.90	18.98 ₪

סה"כ לדייר:

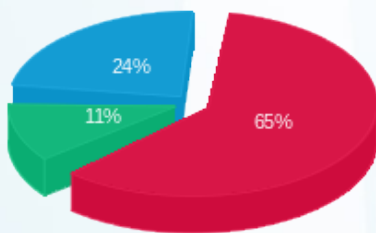
פסגה	גבע	שפל	סה"כ	שיא ביקוש
109.10	22.75	59.50	191.35	10.99
₪ 50.88	₪ 8.78	₪ 18.98	₪ 78.65	

סה"כ צריכה

סה"כ לתשלום

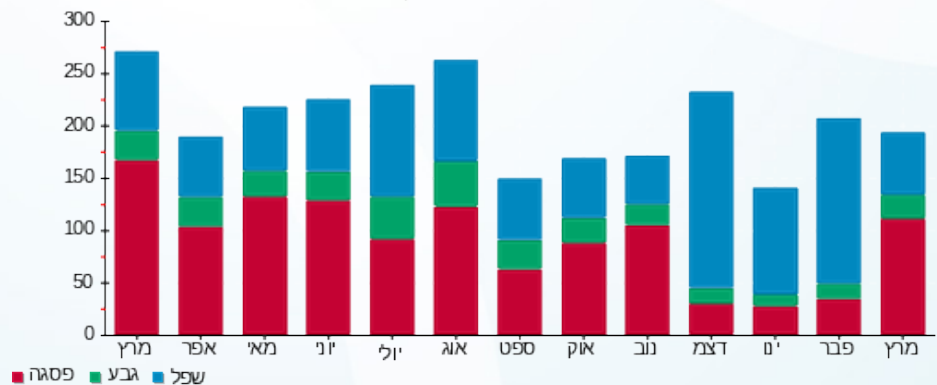
195.61 ₪	תשלום קבוע תשלום עבור גודל חיבור בKVA (3x40) סה"כ מע"מ 17.00%	סה"כ לתשלום
7.34 ₪		
281.60 ₪		
47.87 ₪		
329.47 ₪		כולל מע"מ

התפלגות חיוב בש"ח לפי תעו"ז



פסגה (₪ 50.88) - 65%
גבע (₪ 8.78) - 11%
שפל (₪ 18.98) - 24%

הסטוריית צריכה בקוט"ש





02/04/22

תאריך הפקדה:

שם דייר: יח' 217 - Direct Paris

31/03/22

תאריך קריאה נוכחית:

שם אתר: טיטניום פולג

01/03/22

תאריך קריאה קודמת:

לקוח/ה נכבד/ה, אנו מתכבדים להגיש את חישוב צריכת החשמל לתקופה 01/03/22 - 31/03/22:

יח' 217 - 4 - (3x63)19051911 - Direct Paris

סוג תעריף	סוג צריכה	קריאה קודמת	קריאה נוכחית	סה"כ צריכה בקוט"ש	מחיר לקוט"ש בא"ג	סה"כ לתשלום
פרטי חשבון עבור תאריכים:						
777	פסגה	01/03/22	31/03/22	1,834.30	46.64	855.52 ₪
778	גבע	4,763.50	5,078.50	315.00	38.61	121.62 ₪
779	שפל	15,448.90	15,935.80	486.90	31.90	155.32 ₪

סה"כ לדייר:

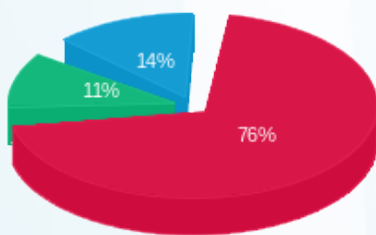
פסגה	גבע	שפל	סה"כ	שיא ביקוש
1,834.30	315.00	486.90	2,636.20	23.11
₪ 855.52	₪ 121.62	₪ 155.32	₪ 1,132.46	

סה"כ צריכה

סה"כ לתשלום

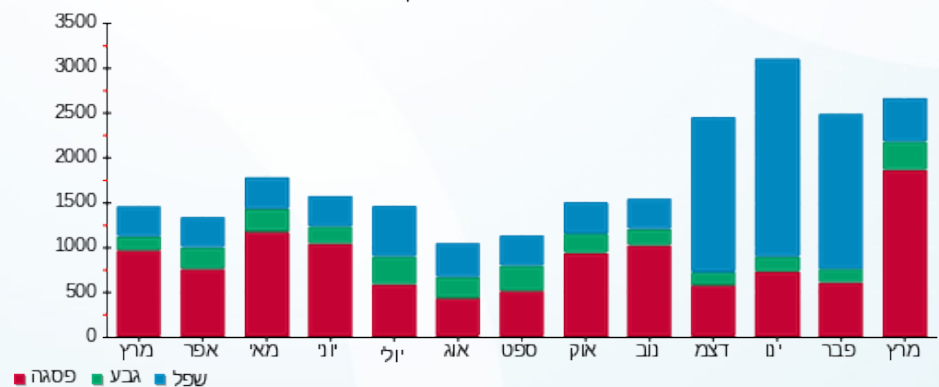
195.61 ₪	תשלום קבוע תשלום עבור גודל חיבור בKVA (3x63) סה"כ מע"מ 17.00%	סה"כ לתשלום
11.56 ₪		
1,339.63 ₪		
227.74 ₪		
1,567.36 ₪		כולל מע"מ

התפלגות חיוב בש"ח לפי תעו"ז



■ פסגה (₪ 855.52)
■ גבע (₪ 121.62)
■ שפל (₪ 155.32)

הסטוריית צריכה בקוט"ש





02/04/22

תאריך הפקדה:

שם דייר: יח' 302+301 - מפטגון בע"מ
שם אתר: טיטניום פולג

31/03/22

תאריך קריאה נוכחית:

01/03/22

תאריך קריאה קודמת:

לקוח/ה נכבד/ה, אנו מתכבדים להגיש את חישוב צריכת החשמל לתקופה 01/03/22 - 31/03/22:

יח' 301+302 - מפטגון בע"מ - 1 - 19051905(3x200)

סוג תעריף	סוג צריכה	קריאה קודמת	קריאה נוכחית	סה"כ צריכה בקוט"ש	מחיר לקוט"ש בא"ג	סה"כ לתשלום
פרטי חשבון עבור תאריכים:						
777	פסגה	01/03/22	31/03/22	3,222.20	46.64	1,502.83 ₪
778	גבע	11,300.40	11,584.40	284.00	38.61	109.65 ₪
779	שפל	33,858.40	34,572.40	714.00	31.90	227.77 ₪

סה"כ לדייר:

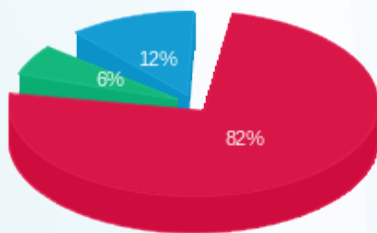
פסגה	גבע	שפל	סה"כ	שיא ביקוש
3,222.20	284.00	714.00	4,220.20	25.69
1,502.83 ₪	109.65 ₪	227.77 ₪	1,840.25 ₪	

סה"כ צריכה

סה"כ לתשלום

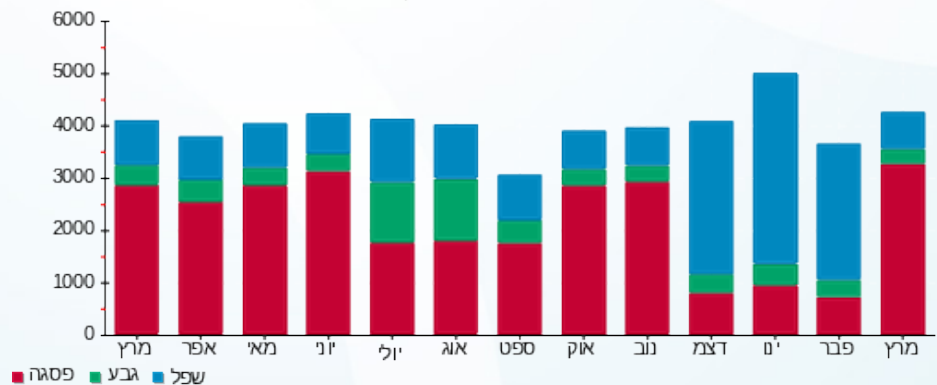
195.61 ₪	תשלום קבוע תשלום עבור גודל חיבור בKVA (3x200) סה"כ מע"מ 17.00%	סה"כ לתשלום
36.69 ₪		
2,072.55 ₪		
352.33 ₪		
2,424.88 ₪		

התפלגות חיוב בש"ח לפי תעו"ז



פסגה (1,502.83 ₪) 82%
גבע (109.65 ₪) 6%
שפל (227.77 ₪) 12%

הסטוריית צריכה בקוט"ש



02/04/22 תאריך הפקה:
 31/03/22 תאריך קריאה נוכחית:
 01/03/22 תאריך קריאה קודמת:

שם דייר: יח' 306 - עו"ד מיכל ברשת
 שם אתר: טיטניום פולג

לקוח/ה נכבד/ה, אנו מתכבדים להגיש את חישוב צריכת החשמל לתקופה 01/03/22 - 31/03/22:

יח' 306 - עו"ד מיכל ברשת - 3 - 19051911(3x63)

סוג תעריף	סוג צריכה	קריאה קודמת	קריאה נוכחית	סה"כ צריכה בקוט"ש	מחיר לקוט"ש בא"ג	סה"כ לתשלום
פרטי חשבון עבור תאריכים:						
777	פסגה	01/03/22	31/03/22	460.40	46.64	214.73 ₪
778	גבע	1,081.20	1,114.30	33.10	38.61	12.78 ₪
779	שפל	3,465.10	3,520.80	55.70	31.90	17.77 ₪

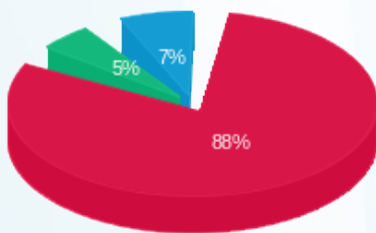
סה"כ לדייר:

פסגה	גבע	שפל	סה"כ	שיא ביקוש
460.40	33.10	55.70	549.20	6.04
214.73 ₪	12.78 ₪	17.77 ₪	245.28 ₪	

סה"כ צריכה
 סה"כ לתשלום

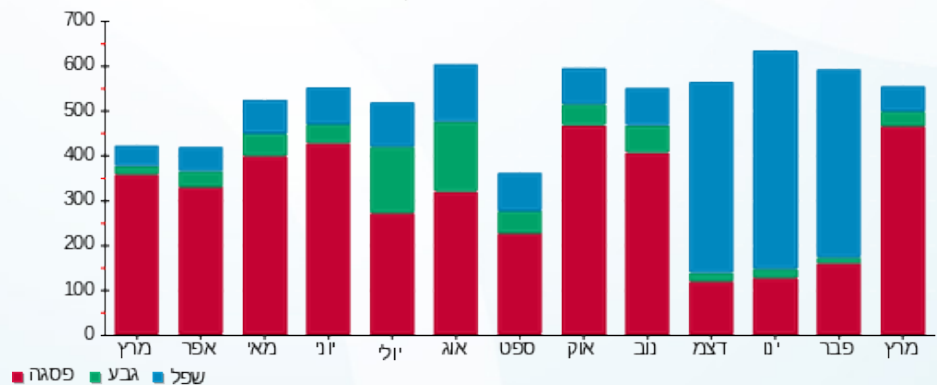
195.61 ₪	תשלום קבוע	
11.56 ₪	תשלום עבור גודל חיבור ב KVA (3x63)	
452.44 ₪	סה"כ	
76.92 ₪	מע"מ 17.00%	
529.36 ₪	סה"כ לתשלום	כולל מע"מ

התפלגות חיוב בש"ח לפי תעו"ז



פסגה (214.73 ₪) 88%
 גבע (12.78 ₪) 7%
 שפל (17.77 ₪) 5%

הסטוריית צריכה בקוט"ש



02/04/22 תאריך הפקה:
 31/03/22 תאריך קריאה נוכחית:
 01/03/22 תאריך קריאה קודמת:

שם דייר: יח' 307 - עו"ד קובי בנימין
 שם אתר: טיטניום פולג

לקוח/ה נכבד/ה, אנו מתכבדים להגיש את חישוב צריכת החשמל לתקופה 01/03/22 - 31/03/22:

יח' 307 - עו"ד קובי בנימין - 4 - 19051904(3x63)

סוג תעריף	סוג צריכה	קריאה קודמת	קריאה נוכחית	סה"כ צריכה בקוט"ש	מחיר לקוט"ש בא"ג	סה"כ לתשלום
פרטי חשבון עבור תאריכים:						
777	פסגה	01/03/22	31/03/22	469.60	46.64	219.02 ₪
778	גבע	937.30	974.60	37.30	38.61	14.40 ₪
779	שפל	4,567.30	4,658.50	91.20	31.90	29.09 ₪

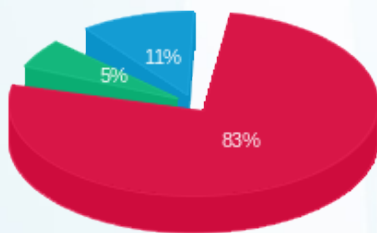
סה"כ לדייר:

פסגה	גבע	שפל	סה"כ	שיא ביקוש
469.60	37.30	91.20	598.10	4.61
219.02 ₪	14.40 ₪	29.09 ₪	262.52 ₪	

סה"כ צריכה
 סה"כ לתשלום

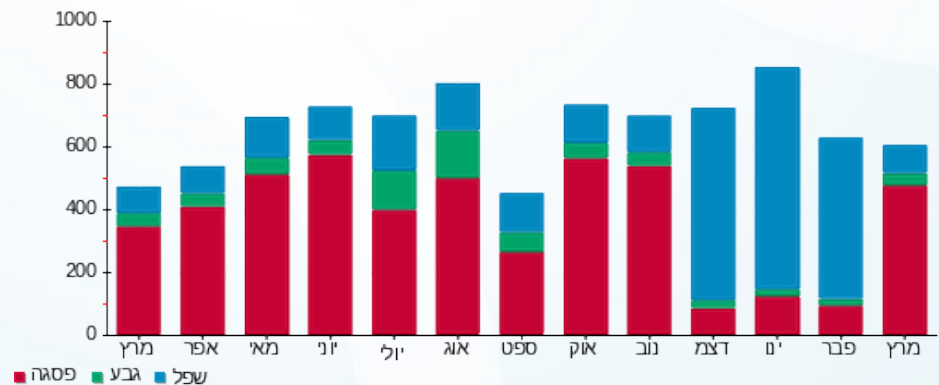
195.61 ₪	תשלום קבוע	
11.56 ₪	תשלום עבור גודל חיבור בKVA (3x63)	
469.68 ₪	סה"כ	
79.85 ₪	מע"מ 17.00%	
549.53 ₪	סה"כ לתשלום	כולל מע"מ

התפלגות חיוב בש"ח לפי תעו"ז



פסגה (219.02 ₪) 83%
 גבע (14.40 ₪) 11%
 שפל (29.09 ₪) 5%

הסטוריית צריכה בקוט"ש





02/04/22 תאריך הפקה:
 31/03/22 תאריך קריאה נוכחית:
 01/03/22 תאריך קריאה קודמת:

שם דייר: יח' 308
 שם אתר: טיטניום פולג

לקוח/ה נכבד/ה, אנו מתכבדים להגיש את חישוב צריכת החשמל לתקופה 01/03/22 - 31/03/22:

יח' 308 - 1 - 19093467 (3x63)

סוג תעריף	סוג צריכה	קריאה קודמת	קריאה נוכחית	סה"כ צריכה בקוט"ש	מחיר לקוט"ש בא"ג	סה"כ לתשלום
			31/03/22	01/03/22	פרטי חשבון עבור תאריכים:	
777	פסגה	3,544.50	4,070.80	526.30	46.64	245.47 ₪
778	גבע	561.20	569.80	8.60	38.61	3.32 ₪
779	שפל	2,815.60	2,829.70	14.10	31.90	4.50 ₪

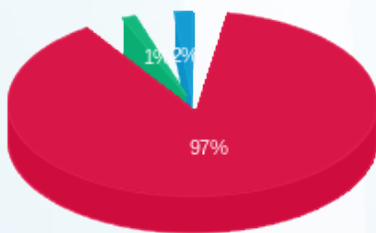
סה"כ לדייר:

פסגה	גבע	שפל	סה"כ	שיא ביקוש
526.30	8.60	14.10	549.00	6.70
245.47 ₪	3.32 ₪	4.50 ₪	253.28 ₪	

סה"כ צריכה
 סה"כ לתשלום

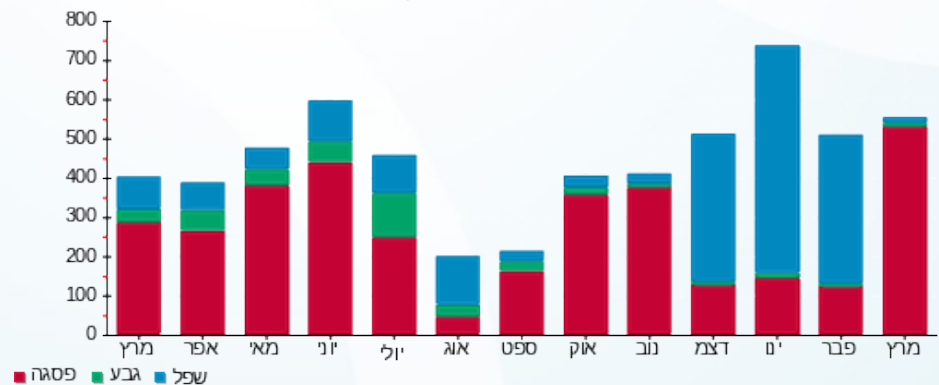
195.61 ₪	תשלום קבוע תשלום עבור גודל חיבור בKVA (3x63) סה"כ מע"מ 17.00%	סה"כ לתשלום
11.56 ₪		
460.45 ₪		
78.28 ₪		
538.73 ₪	כולל מע"מ	

התפלגות חיוב בש"ח לפי תעו"ז



פסגה (245.47 ₪) 97%
 גבע (3.32 ₪) 19.29%
 שפל (4.50 ₪) 2.9%

הסטוריית צריכה בקוט"ש





02/04/22 תאריך הפקה:
 31/03/22 תאריך קריאה נוכחית:
 01/03/22 תאריך קריאה קודמת:

שם דייר: יח' 309 - ס.ב.ז קול בע"מ
 שם אתר: טיטניום פולג

לקוח/ה נכבד/ה, אנו מתכבדים להגיש את חישוב צריכת החשמל לתקופה 01/03/22 - 31/03/22:

יח' 309 - ס.ב.ז קול בע"מ - 2 - 19093467(3x63)

סוג תעריף	סוג צריכה	קריאה קודמת	קריאה נוכחית	סה"כ צריכה בקוט"ש	מחיר לקוט"ש בא"ג	סה"כ לתשלום
פרטי חשבון עבור תאריכים:						
777	פסגה	01/03/22	31/03/22	479.00	46.64	223.41 ₪
778	גבע	1,485.10	1,574.80	89.70	38.61	34.63 ₪
779	שפל	5,011.50	5,234.10	222.60	31.90	71.01 ₪

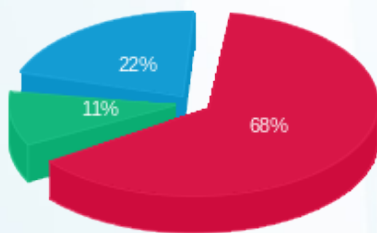
סה"כ לדייר:

פסגה	גבע	שפל	סה"כ	שיא ביקוש
479.00	89.70	222.60	791.30	4.72
223.41 ₪	34.63 ₪	71.01 ₪	329.05 ₪	

סה"כ צריכה
 סה"כ לתשלום

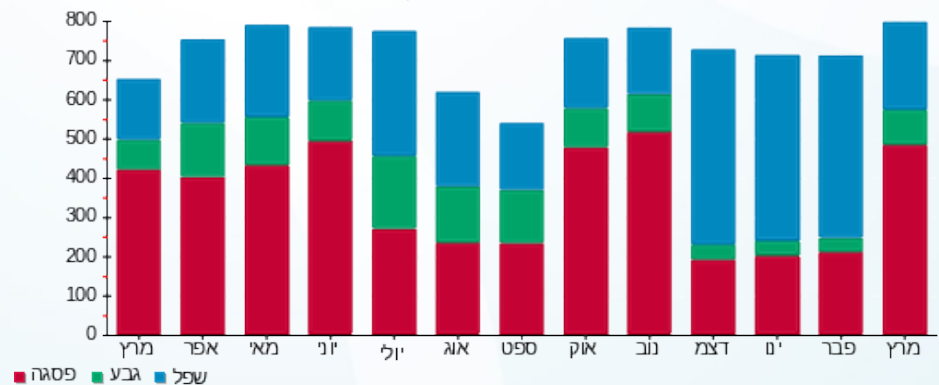
195.61 ₪	תשלום קבוע תשלום עבור גודל חיבור בKVA (3x63) סה"כ מע"מ 17.00%	סה"כ לתשלום
11.56 ₪		
536.21 ₪		
91.16 ₪		
627.37 ₪	כולל מע"מ	

התפלגות חיוב בש"ח לפי תעו"ז



פסגה (223.41 ₪) 68%
 גבע (34.63 ₪) 11%
 שפל (71.01 ₪) 22%

הסטוריית צריכה בקוט"ש





02/04/22

תאריך הפקה:

שם דייר: יח' 310 - אם ווי ווב מרקטינג בע"מ
שם אתר: טיטניום פולג

31/03/22

תאריך קריאה נוכחית:

01/03/22

תאריך קריאה קודמת:

לקוח/ה נכבד/ה, אנו מתכבדים להגיש את חישוב צריכת החשמל לתקופה 01/03/22 - 31/03/22:

יח' 310 - אם ווי ווב מרקטינג בע"מ - 3 - 19051909(0x0)

סוג תעריף	סוג צריכה	קריאה קודמת	קריאה נוכחית	סה"כ צריכה בקוט"ש	מחיר לקוט"ש בא"ג	סה"כ לתשלום
פרטי חשבון עבור תאריכים:						
777	פסגה	01/03/22	31/03/22	310.60	46.64	144.86 ₪
778	גבע	795.00	857.20	62.20	38.61	24.02 ₪
779	שפל	2,812.20	2,881.20	69.00	31.90	22.01 ₪

סה"כ לדייר:

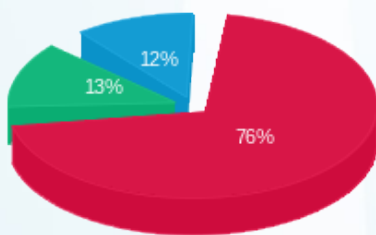
פסגה	גבע	שפל	סה"כ	שיא ביקוש
310.60	62.20	69.00	441.80	4.12
144.86 ₪	24.02 ₪	22.01 ₪	190.89 ₪	

סה"כ צריכה

סה"כ לתשלום

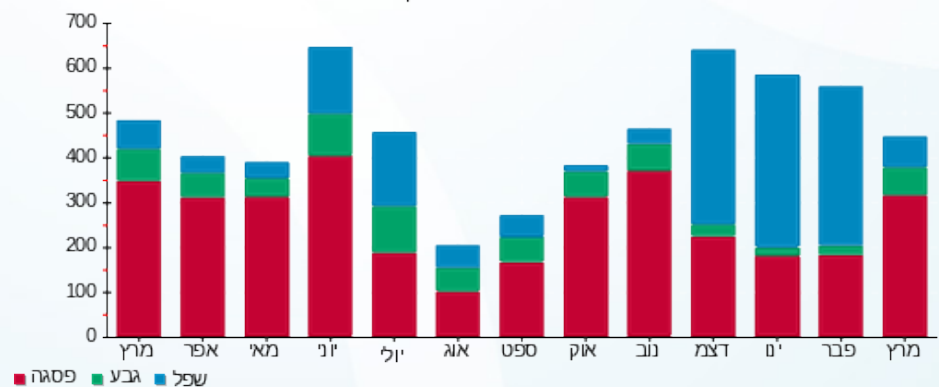
195.61 ₪	תשלום קבוע	
0.00 ₪	תשלום עבור גודל חיבור בKVA (0x0)	
386.50 ₪	סה"כ	
65.71 ₪	מע"מ 17.00%	
452.21 ₪	סה"כ לתשלום	כולל מע"מ

התפלגות חיוב בש"ח לפי תעו"ז



פסגה (144.86 ₪) 76%
גבע (24.02 ₪) 13%
שפל (22.01 ₪) 12%

הסטוריית צריכה בקוט"ש



02/04/22 תאריך הפקה:
 31/03/22 תאריך קריאה נוכחית:
 01/03/22 תאריך קריאה קודמת:

שם דייר: יח' 311 - א.ר.י השקעות ונדלן בע"מ
 שם אתר: טיטניום פולג

לקוח/ה נכבד/ה, אנו מתכבדים להגיש את חישוב צריכת החשמל לתקופה 01/03/22 - 31/03/22:

יח' 311 - א.ר.י השקעות ונדלן בע"מ - 1 - 19051910(0x0)

סוג תעריף	סוג צריכה	קריאה קודמת	קריאה נוכחית	סה"כ צריכה בקוט"ש	מחיר לקוט"ש בא"ג	סה"כ לתשלום
פרטי חשבון עבור תאריכים:						
777	פסגה	01/03/22	31/03/22	1,025.60	46.64	478.34 ₪
778	גבע	4,257.80	4,371.00	113.20	38.61	43.71 ₪
779	שפל	13,790.30	13,981.10	190.80	31.90	60.87 ₪

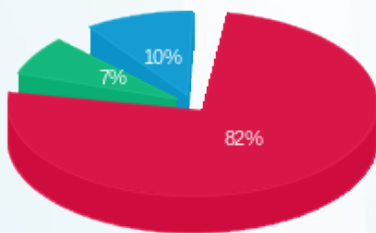
סה"כ לדייר:

פסגה	גבע	שפל	סה"כ	שיא ביקוש
1,025.60	113.20	190.80	1,329.60	131.55
₪ 478.34	₪ 43.71	₪ 60.87	₪ 582.91	

סה"כ צריכה
 סה"כ לתשלום

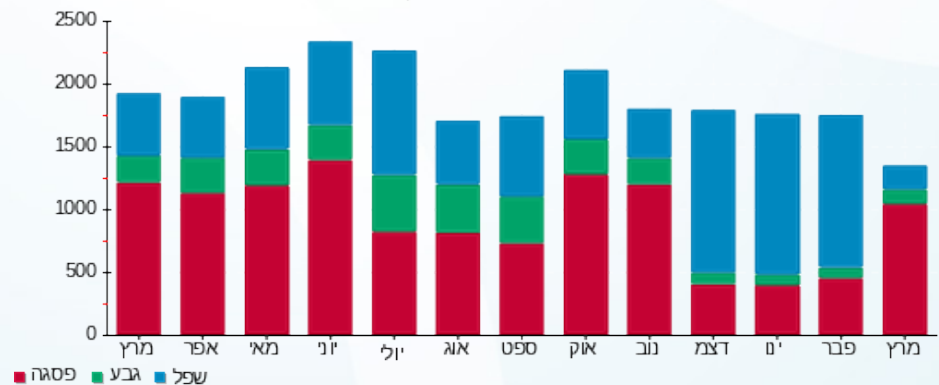
195.61 ₪	תשלום קבוע	
0.00 ₪	תשלום עבור גודל חיבור בKVA (0x0)	
778.52 ₪	סה"כ	
132.35 ₪	מע"מ 17.00%	
910.87 ₪	סה"כ לתשלום	כולל מע"מ

התפלגות חיוב בש"ח לפי תעו"ז



פסגה (₪ 478.34) 82%
 גבע (₪ 43.71) 10%
 שפל (₪ 60.87) 7%

הסטוריית צריכה בקוט"ש



02/04/22 תאריך הפקה:
 31/03/22 תאריך קריאה נוכחי:
 01/03/22 תאריך קריאה קודמת:

שם דייר: יח' 312 - אירית אהרוני סוכנות לביטוח
 שם אתר: טיטניום פולג

לקוח/ה נכבד/ה, אנו מתכבדים להגיש את חישוב צריכת החשמל לתקופה 01/03/22 - 31/03/22:

יח' 312 - אירית אהרוני סוכנות לביטוח - 1 - 19051904(3x40)

סוג תעריף	סוג צריכה	קריאה קודמת	קריאה נוכחית	סה"כ צריכה בקוט"ש	מחיר לקוט"ש בא"ג	סה"כ לתשלום
פרטי חשבון עבור תאריכים:						
777	פסגה	01/03/22	31/03/22	941.95	46.64	439.33 ₪
778	גבע	3,212.50	3,274.60	62.10	38.61	23.98 ₪
779	שפל	11,107.70	11,259.65	151.95	31.90	48.47 ₪

סה"כ לדייר:

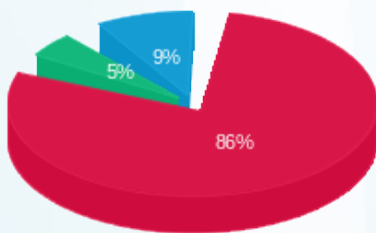
פסגה	גבע	שפל	סה"כ	שיא ביקוש
941.95	62.10	151.95	1,156.00	12.91
439.33 ₪	23.98 ₪	48.47 ₪	511.77 ₪	

סה"כ צריכה
 סה"כ לתשלום

195.61 ₪	תשלום קבוע תשלום עבור גודל חיבור בKVA (3x40) סה"כ מע"מ 17.00%
7.34 ₪	
714.72 ₪	
121.50 ₪	
836.22 ₪	סה"כ לתשלום

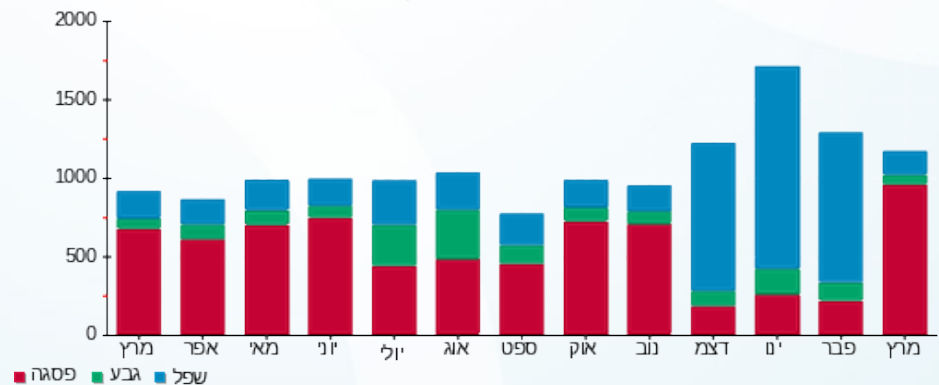
כולל מע"מ

התפלגות חיוב בש"ח לפי תעו"ז



פסגה (439.33 ₪) 86%
 גבע (23.98 ₪) 9%
 שפל (48.47 ₪) 5%

הסטוריית צריכה בקוט"ש



02/04/22 תאריך הפקה:
 31/03/22 תאריך קריאה נוכחית:
 01/03/22 תאריך קריאה קודמת:

שם דייר: יח' 312 א - ארית אהרוני סוכנות לביטוח
 שם אתר: טיטניום פולג

לקוח/ה נכבד/ה, אנו מתכבדים להגיש את חישוב צריכת החשמל לתקופה 01/03/22 - 31/03/22:

יח' 312 א - ארית אהרוני סוכנות לביטוח - 2 - 19051911(3x40)

סוג תעריף	סוג צריכה	קריאה קודמת	קריאה נוכחית	סה"כ צריכה בקוט"ש	מחיר לקוט"ש בא"ג	סה"כ לתשלום
פרטי חשבון עבור תאריכים:						
777	פסגה	01/03/22	31/03/22	28.70	46.64	13.39 ₪
778	גבע	146.85	156.70	9.85	38.61	3.80 ₪
779	שפל	592.75	616.75	24.00	31.90	7.66 ₪

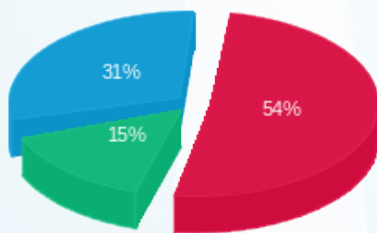
סה"כ לדייר:

פסגה	גבע	שפל	סה"כ	שיא ביקוש
28.70	9.85	24.00	62.55	0.85
13.39 ₪	3.80 ₪	7.66 ₪	24.84 ₪	

סה"כ צריכה
 סה"כ לתשלום

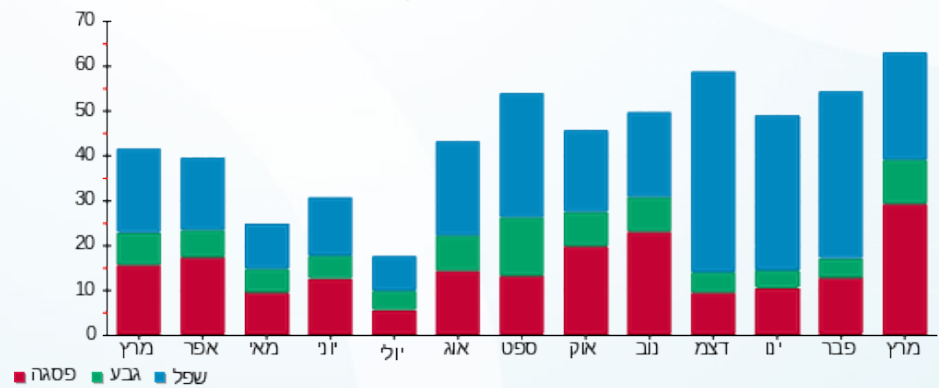
195.61 ₪	תשלום קבוע	
7.34 ₪	תשלום עבור גודל חיבור בKVA (3x40)	
227.79 ₪	סה"כ	
38.72 ₪	מע"מ 17.00%	
266.52 ₪	סה"כ לתשלום	כולל מע"מ

התפלגות חיוב בש"ח לפי תעו"ז



■ פסגה (13.39 ₪)
 ■ גבע (3.80 ₪)
 ■ שפל (7.66 ₪)

הסטוריית צריכה בקוט"ש





02/04/22

תאריך הפקדה:

שם דייר: יח' 314 - פארם ירוק משרדים
שם אתר: טיטניום פולג

31/03/22

תאריך קריאה נוכחית:

01/03/22

תאריך קריאה קודמת:

לקוח/ה נכבד/ה, אנו מתכבדים להגיש את חישוב צריכת החשמל לתקופה 01/03/22 - 31/03/22:

יח' 314 - פארם ירוק משרדים - 4 - 19051903(3x40)

סוג תעריף	סוג צריכה	קריאה קודמת	קריאה נוכחית	סה"כ צריכה בקוט"ש	מחיר לקוט"ש בא"ג	סה"כ לתשלום
פרטי חשבון עבור תאריכים:						
777	פסגה	01/03/22	31/03/22	798.65	46.64	372.49 ₪
778	גבע	10,136.45	10,403.60	267.15	38.61	103.15 ₪
779	שפל	31,513.65	32,210.65	697.00	31.90	222.34 ₪

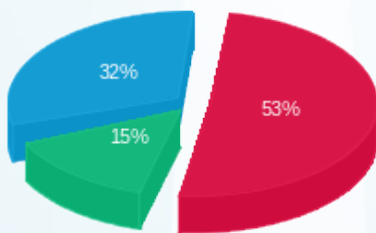
סה"כ לדייר:

פסגה	גבע	שפל	סה"כ	שיא ביקוש
798.65	267.15	697.00	1,762.80	5.85
372.49 ₪	103.15 ₪	222.34 ₪	697.98 ₪	

סה"כ צריכה
סה"כ לתשלום

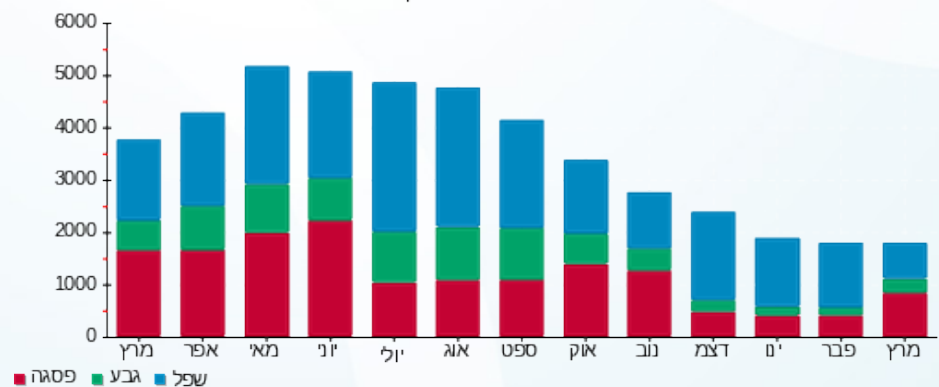
195.61 ₪	תשלום קבוע תשלום עבור גודל חיבור בKVA (3x40) סה"כ מע"מ 17.00%	סה"כ לתשלום
7.34 ₪		
900.93 ₪		
153.16 ₪		
1,054.08 ₪		

התפלגות חיוב בש"ח לפי תעו"ז



■ פסגה (372.49 ₪)
■ גבע (103.15 ₪)
■ שפל (222.34 ₪)

הסטוריית צריכה בקוט"ש



02/04/22 תאריך הפקה:
 31/03/22 תאריך קריאה נוכחית:
 01/03/22 תאריך קריאה קודמת:

שם דייר: יחי 207 הדר בר
 שם אתר: טיטניום פולג

לקוח/ה נכבד/ה, אנו מתכבדים להגיש את חישוב צריכת החשמל לתקופה 01/03/22 - 31/03/22:

207 הדר בר - 3 - 20004240(3x40)

סוג תעריף	סוג צריכה	קריאה קודמת	קריאה נוכחית	סה"כ צריכה בקוט"ש	מחיר לקוט"ש בא"ג	סה"כ לתשלום
פרטי חשבון עבור תאריכים:						
777	פסגה	01/03/22	31/03/22	278.16	46.64	129.73 ₪
778	גבע	807.76	898.52	90.76	38.61	35.04 ₪
779	שפל	1,026.36	1,056.12	29.76	31.90	9.49 ₪

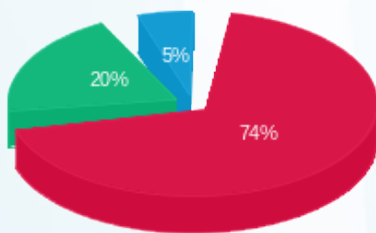
סה"כ לדייר:

פסגה	גבע	שפל	סה"כ	שיא ביקוש
278.16	90.76	29.76	398.68	4.06
129.73 ₪	35.04 ₪	9.49 ₪	174.27 ₪	

סה"כ צריכה
 סה"כ לתשלום

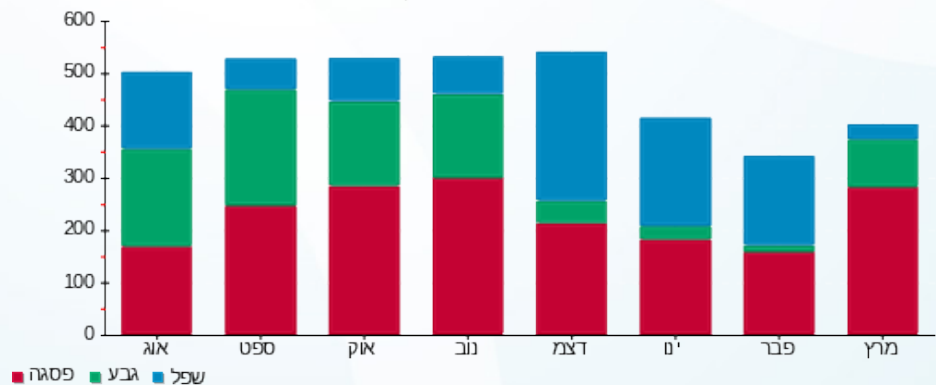
195.61 ₪	תשלום קבוע תשלום עבור גודל חיבור בKVA (3x40) סה"כ מע"מ 17.00%	סה"כ לתשלום
7.34 ₪		
377.22 ₪		
64.13 ₪		
441.34 ₪		כולל מע"מ

התפלגות חיוב בש"ח לפי תעו"ז



פסגה (129.73 ₪) 74%
 גבע (35.04 ₪) 20%
 שפל (9.49 ₪) 5%

הסטוריית צריכה בקוט"ש





02/04/22

תאריך הפקה:

שם דייר: לא לחיוב - ראשי שנאי מ"נ
שם אתר: טיטניום פולג

31/03/22

תאריך קריאה נוכחית:

01/03/22

תאריך קריאה קודמת:

לקוח/ה נכבד/ה, אנו מתכבדים להגיש את חישוב צריכת החשמל לתקופה 01/03/22 - 31/03/22:

ראשי שנאי מ"נ - 1 - 11103431 (3x3200)

סוג תעריף	סוג צריכה	קריאה קודמת	קריאה נוכחית	סה"כ צריכה בקוט"ש	מחיר לקוט"ש בא"ג	סה"כ לתשלום
		01/03/22	31/03/22			
777	פסגה	1,600,786.40	1,703,109.60	102,323.20	46.64	47,723.54 ₪
778	גבע	609,850.20	635,642.50	25,792.30	38.61	9,958.41 ₪
779	שפל	1,575,298.00	1,631,871.20	56,573.20	31.90	18,046.85 ₪

סה"כ לדייר:

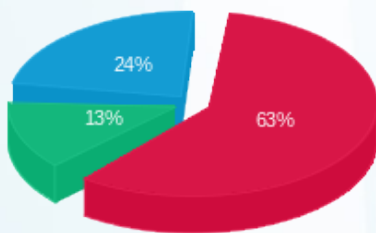
פסגה	גבע	שפל	סה"כ	שיא ביקוש
102,323.20	25,792.30	56,573.20	184,688.70	1.41
47,723.54 ₪	9,958.41 ₪	18,046.85 ₪	75,728.80 ₪	

סה"כ צריכה

סה"כ לתשלום

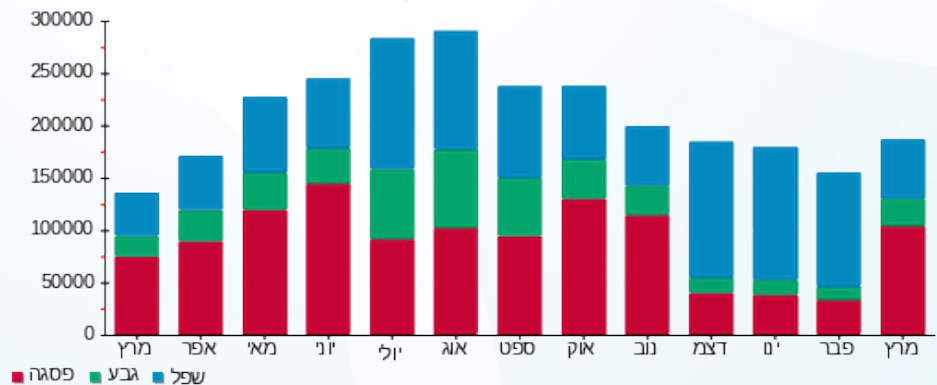
0.00 ₪	תשלום קבוע	
586.97 ₪	תשלום עבור גודל חיבור בKVA (3x3200)	
76,315.76 ₪	סה"כ	
12,973.68 ₪	מע"מ 17.00%	
89,289.44 ₪	סה"כ לתשלום	כולל מע"מ

התפלגות חיוב בש"ח לפי תעו"ז



פסגה (47,723.54 ₪) 63%
גבע (9,958.41 ₪) 13%
שפל (18,046.85 ₪) 24%

הסטוריית צריכה בקוט"ש



02/04/22 תאריך הפקה:
 31/03/22 תאריך קריאה נוכחית:
 01/03/22 תאריך קריאה קודמת:

שם דייר: מדיסון הנדסה בע"מ יחידה 112
 שם אתר: טיטניום פולג

לקוח/ה נכבד/ה, אנו מתכבדים להגיש את חישוב צריכת החשמל לתקופה 01/03/22 - 31/03/22:

מדיסון הנדסה בע"מ יחידה 112 - 3 - 20004236 (3x100)

סוג תעריף	סוג צריכה	קריאה קודמת	קריאה נוכחית	סה"כ צריכה בקוט"ש	מחיר לקוט"ש בא"ג	סה"כ לתשלום
פרטי חשבון עבור תאריכים:						
777	פסגה	01/03/22	31/03/22	1,971.20	46.64	919.37 ₪
778	גבע	2,219.60	2,349.90	130.30	38.61	50.31 ₪
779	שפל	7,536.10	7,861.30	325.20	31.90	103.74 ₪

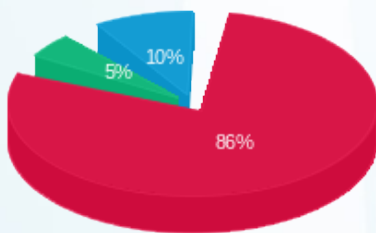
סה"כ לדייר:

פסגה	גבע	שפל	סה"כ	שיא ביקוש
1,971.20	130.30	325.20	2,426.70	17.78
919.37 ₪	50.31 ₪	103.74 ₪	1,073.42 ₪	

סה"כ צריכה
 סה"כ לתשלום

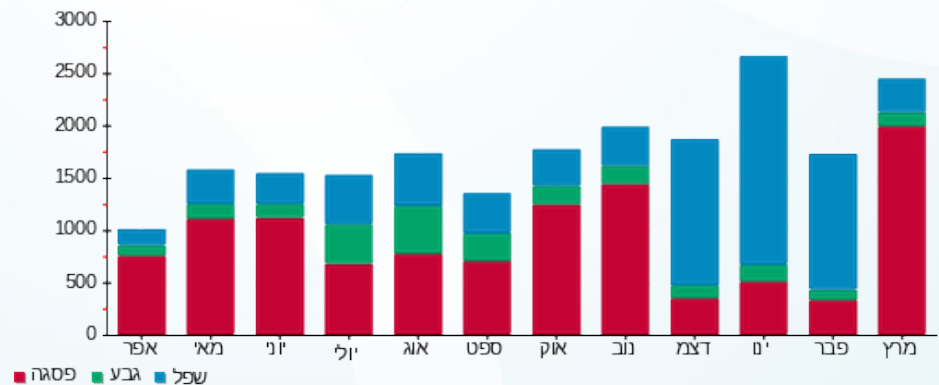
195.61 ₪	תשלום קבוע תשלום עבור גודל חיבור KVA (3x100) סה"כ מע"מ 17.00%	סה"כ לתשלום
18.34 ₪		
1,287.37 ₪		
218.85 ₪		
1,506.22 ₪		כולל מע"מ

התפלגות חיוב בש"ח לפי תעו"ז



פסגה (919.37 ₪) 86%
 גבע (50.31 ₪) 10%
 שפל (103.74 ₪) 5%

הסטוריית צריכה בקוט"ש





02/04/22 תאריך הפקה:
 31/03/22 תאריך קריאה נוכחית:
 01/03/22 תאריך קריאה קודמת:

שם דייר: מיזוג
 שם אתר: טיטניום פולג

לקוח/ה נכבד/ה, אנו מתכבדים להגיש את חישוב צריכת החשמל לתקופה 01/03/22 - 31/03/22:

צילר 1 - 1 - 19092965 (3x800)

סוג תעריף	סוג צריכה	קריאה קודמת	קריאה נוכחית	סה"כ צריכה בקוט"ש	מחיר לקוט"ש בא"ג	סה"כ לתשלום
פרטי חשבון עבור תאריכים:			01/03/22	31/03/22		
777	פסגה	414,494.40	423,717.60	9,223.20	46.64	4,301.70 ₪
778	גבע	136,503.60	138,871.20	2,367.60	38.61	914.13 ₪
779	שפל	260,029.20	265,790.40	5,761.20	31.90	1,837.82 ₪

צילר 2 - 2 - 19092965 (3x630)

סוג תעריף	סוג צריכה	קריאה קודמת	קריאה נוכחית	סה"כ צריכה בקוט"ש	מחיר לקוט"ש בא"ג	סה"כ לתשלום
פרטי חשבון עבור תאריכים:			01/03/22	31/03/22		
777	פסגה	39,524.00	39,524.00	0.00	46.64	0.00 ₪
778	גבע	6,351.20	6,351.20	0.00	38.61	0.00 ₪
779	שפל	16,717.60	16,717.60	0.00	31.90	0.00 ₪

משאבות - 3 - 19092965 (3x320)

סוג תעריף	סוג צריכה	קריאה קודמת	קריאה נוכחית	סה"כ צריכה בקוט"ש	מחיר לקוט"ש בא"ג	סה"כ לתשלום
פרטי חשבון עבור תאריכים:			01/03/22	31/03/22		
777	פסגה	130,423.20	134,410.00	3,986.80	46.64	1,859.44 ₪
778	גבע	63,267.20	64,706.40	1,439.20	38.61	555.68 ₪
779	שפל	194,642.00	198,325.20	3,683.20	31.90	1,174.94 ₪

סה"כ לדייר:

פסגה	גבע	שפל	סה"כ	שיא ביקוש
13,210.00	3,806.80	9,444.40	26,461.20	69.40
₪ 6,161.14	₪ 1,469.81	₪ 3,012.76	₪ 10,643.71	

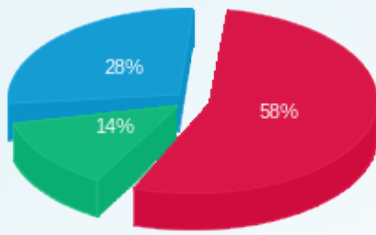
סה"כ צריכה
 סה"כ לתשלום

0.00 ₪	תשלום קבוע	
321.00 ₪	תשלום עבור גודל חיבור בKVA (3x1750)	
10,964.71 ₪	סה"כ	
1,864.00 ₪	מע"מ 17.00%	
12,828.71 ₪	סה"כ לתשלום	כולל מע"מ



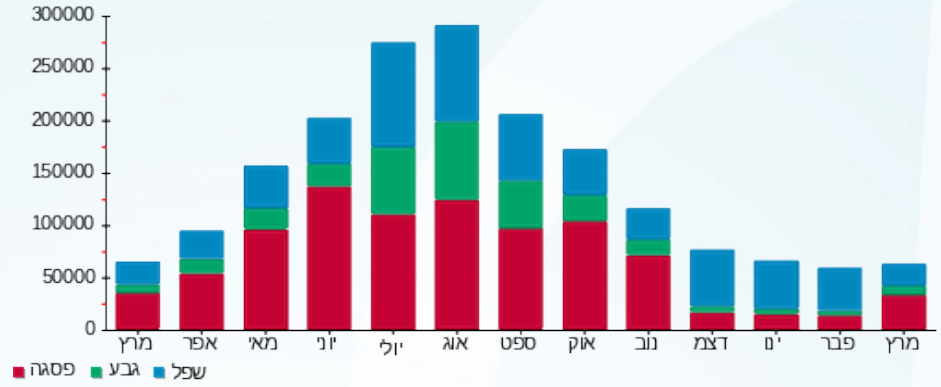


התפלגות חיוב בש"ח לפי תעו"ז



- פסגה (6,161.14)
- גבע (1,469.81)
- שפל (3,012.76)

הסטוריית צריכה בקוט"ש





02/04/22

תאריך הפקה:

שם דייר: משרד 213 דביר אקולוגיה

31/03/22

תאריך קריאה נוכחית:

שם אתר: טיטניום פולג

01/03/22

תאריך קריאה קודמת:

לקוח/ה נכבד/ה, אנו מתכבדים להגיש את חישוב צריכת החשמל לתקופה 01/03/22 - 31/03/22:

משרד 213 - דביר אקולוגיה - 1 - 19051909 (3x40)

סוג תעריף	סוג צריכה	קריאה קודמת	קריאה נוכחית	סה"כ צריכה בקוט"ש	מחיר לקוט"ש בא"ג	סה"כ לתשלום
פרטי חשבון עבור תאריכים:						
777	פסגה	01/03/22	31/03/22	886.95	46.64	413.67 ₪
778	גבע	8,427.65	8,628.95	201.30	38.61	77.72 ₪
779	שפל	23,989.80	24,386.50	396.70	31.90	126.55 ₪

סה"כ לדייר:

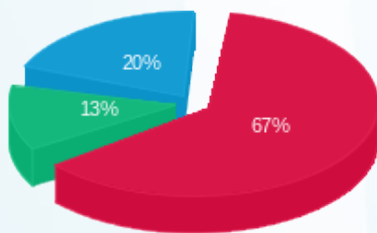
פסגה	גבע	שפל	סה"כ	שיא ביקוש
886.95	201.30	396.70	1,484.95	8.48
₪ 413.67	₪ 77.72	₪ 126.55	₪ 617.94	

סה"כ צריכה

סה"כ לתשלום

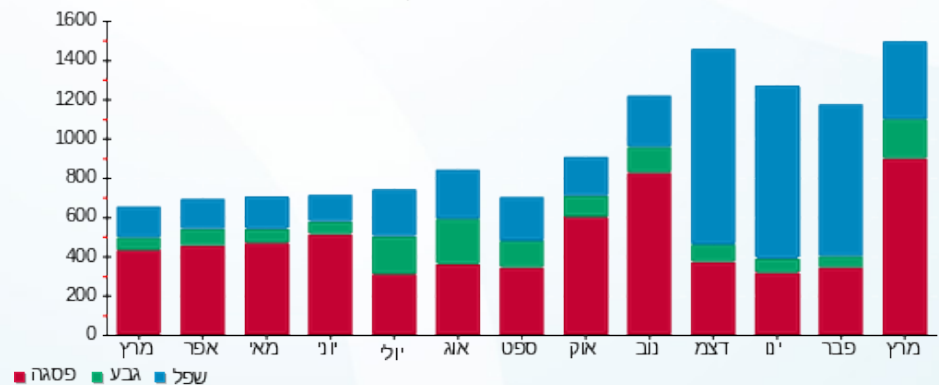
195.61 ₪	תשלום קבוע תשלום עבור גודל חיבור בKVA (3x40) סה"כ מע"מ 17.00%	סה"כ לתשלום
7.34 ₪		
820.89 ₪		
139.55 ₪		
960.44 ₪		כולל מע"מ

התפלגות חיוב בש"ח לפי תעו"ז



פסגה (₪ 413.67) 67%
 גבע (₪ 77.72) 13%
 שפל (₪ 126.55) 20%

הסטוריית צריכה בקוט"ש



02/04/22 תאריך הפקה:
 31/03/22 תאריך קריאה נוכחית:
 01/03/22 תאריך קריאה קודמת:

שם דייר: ציבורי לחיוב
 שם אתר: טיטניום פולג

לקוח/ה נכבד/ה, אנו מתכבדים להגיש את חישוב צריכת החשמל לתקופה 01/03/22 - 31/03/22:

ציבורי - 1 - 000111(3x450)

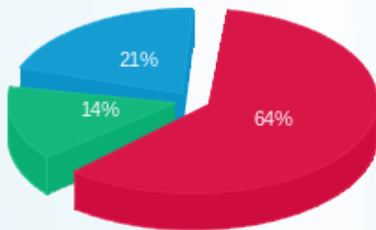
סה"כ לתשלום	מחיר לקוט"ש בא"ג	סה"כ צריכה בקוט"ש	קריאה נוכחית	קריאה קודמת	סוג צריכה	סוג תעריף
			31/03/22	01/03/22	פרטי חשבון עבור תאריכים:	
14,849.06 ₪	46.64	31,837.60	31,837.60	0.00	פסגה	777
3,306.79 ₪	38.61	8,564.60	8,564.60	0.00	גבע	778
4,894.80 ₪	31.90	15,344.20	15,344.20	0.00	שפל	779

סה"כ לדייר:

שיא ביקוש	סה"כ	שפל	גבע	פסגה	סה"כ צריכה
	55,746.40	15,344.20	8,564.60	31,837.60	סה"כ לתשלום
	23,050.65 ₪	4,894.80 ₪	3,306.79 ₪	14,849.06 ₪	

195.61 ₪	תשלום קבוע תשלום עבור גודל חיבור בKVA (3x450) סה"כ מע"מ 17.00%	סה"כ לתשלום
82.54 ₪		
23,328.80 ₪		
3,965.90 ₪		
27,294.70 ₪		כולל מע"מ

התפלגות חיוב בש"ח לפי תעו"ז



פסגה (14,849.06 ₪) 21%
 גבע (3,306.79 ₪) 14%
 שפל (4,894.80 ₪) 64%

הסטוריית צריכה בקוט"ש

