



02/04/22

תאריך הפקדה:

שם דייר: בי אול בנק הפועלים UPS

31/03/22

תאריך קריאה נוכחית:

שם אתר: מגדל סהר - תא

01/03/22

תאריך קריאה קודמת:

לקוח/ה נכבד/ה, אנו מתכבדים להגיש את חישוב צריכת החשמל לתקופה 01/03/22 - 31/03/22:

בי אול בנק הפועלים 1 - 18040256 (0x0) UPS

סה"כ לתשלום	מחיר לקוט"ש בא"ג	סה"כ צריכה בקוט"ש	קריאה נוכחית	קריאה קודמת	סוג צריכה	סוג תעריף
			31/03/22	01/03/22		פרטי חשבון עבור תאריכים:
1,092.87 ₪	46.64	2,343.20	46,695.60	44,352.40	פסגה	777
330.66 ₪	38.61	856.40	23,345.20	22,488.80	גבע	778
691.27 ₪	31.90	2,167.00	73,327.40	71,160.40	שפל	779

סה"כ לדייר:

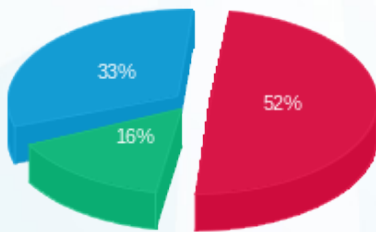
שיא ביקוש	סה"כ	שפל	גבע	פסגה
9.42	5,366.60	2,167.00	856.40	2,343.20
	2,114.80 ₪	691.27 ₪	330.66 ₪	1,092.87 ₪

סה"כ צריכה

סה"כ לתשלום

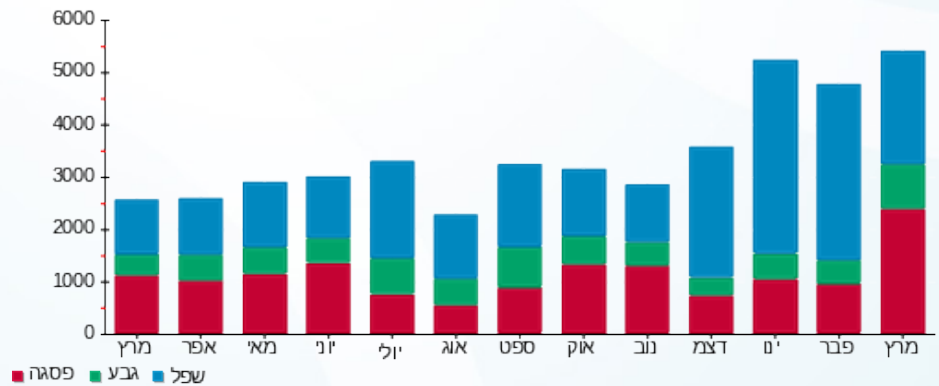
214.45 ₪	<b>תשלום קבוע</b>	
0.00 ₪	<b>תשלום עבור גודל חיבור בKVA (0x0)</b>	
2,329.25 ₪	<b>סה"כ לתשלום</b>	<b>לא כולל מע"מ</b>

התפלגות חיוב בש"ח לפי תעו"ז



■ פסגה (1,092.87 ₪)  
■ גבע (330.66 ₪)  
■ שפל (691.27 ₪)

הסטוריית צריכה בקוט"ש



02/04/22 תאריך הפקה:  
 31/03/22 תאריך קריאה נוכחית:  
 01/03/22 תאריך קריאה קודמת:

שם דייר: ביאול קומה 02  
 שם אתר: מגדל סהר - תא

**לקוח/ה נכבד/ה, אנו מתכבדים להגיש את חישוב צריכת החשמל לתקופה 01/03/22 - 31/03/22:**

ביאול קומה 02 - 3 - 18040252(0x0)

סוג תעריף	סוג צריכה	קריאה קודמת	קריאה נוכחית	סה"כ צריכה בקוט"ש	מחיר לקוט"ש בא"ג	סה"כ לתשלום
פרטי חשבון עבור תאריכים:						
777	פסגה	01/03/22	31/03/22	3,064.20	46.64	1,429.14 ₪
778	גבע	15,245.60	15,533.40	287.80	38.61	111.12 ₪
779	שפל	45,690.60	46,213.80	523.20	31.90	166.90 ₪

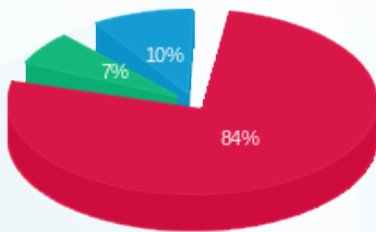
סה"כ לדייר:

פסגה	גבע	שפל	סה"כ	שיא ביקוש
3,064.20	287.80	523.20	3,875.20	25.58
1,429.14 ₪	111.12 ₪	166.90 ₪	1,707.16 ₪	

סה"כ צריכה  
 סה"כ לתשלום

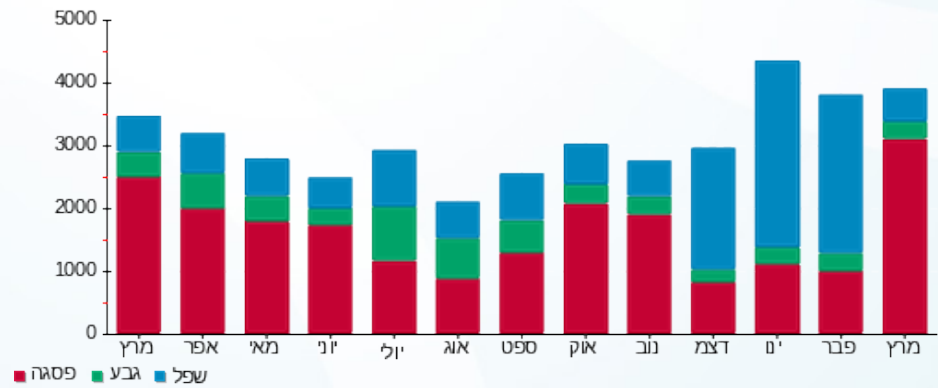
214.45 ₪	<b>תשלום קבוע</b>	
0.00 ₪	<b>תשלום עבור גודל חיבור בKVA (0x0)</b>	
1,921.61 ₪	<b>סה"כ לתשלום</b>	<b>לא כולל מע"מ</b>

התפלגות חיוב בש"ח לפי תעו"ז



■ פסגה (1,429.14 ₪)  
 ■ גבע (111.12 ₪)  
 ■ שפל (166.90 ₪)

הסטוריית צריכה בקוט"ש





02/04/22

תאריך הפקה:

שם דייר: ביאול קומה 03

31/03/22

תאריך קריאה נכחית:

שם אתר: מגדל סהר - תא

01/03/22

תאריך קריאה קודמת:

**לקוח/ה נכבד/ה, אנו מתכבדים להגיש את חישוב צריכת החשמל לתקופה 01/03/22 - 31/03/22:**
**קומה 3 ביאול - 2 - 18040252(0x0)**

סוג תעריף	סוג צריכה	קריאה קודמת	קריאה נכחית	סה"כ צריכה בקוט"ש	מחיר לקוט"ש בא"ג	סה"כ לתשלום
פרטי חשבון עבור תאריכים:						
		01/03/22	31/03/22			
777	פסגה	0.00	0.00	0.00	46.64	0.00 ₪
778	גבע	0.00	0.00	0.00	38.61	0.00 ₪
779	שפל	0.00	0.00	0.00	31.90	0.00 ₪

**קומה 3 ביאול - 4 - 18040252(0x0)**

סוג תעריף	סוג צריכה	קריאה קודמת	קריאה נכחית	סה"כ צריכה בקוט"ש	מחיר לקוט"ש בא"ג	סה"כ לתשלום
פרטי חשבון עבור תאריכים:						
		01/03/22	31/03/22			
777	פסגה	1,459.60	1,459.60	0.00	46.64	0.00 ₪
778	גבע	352.40	352.40	0.00	38.61	0.00 ₪
779	שפל	1,503.70	1,503.70	0.00	31.90	0.00 ₪

**קומה 3 ביאול - 1 - 18040253(0x0)**

סוג תעריף	סוג צריכה	קריאה קודמת	קריאה נכחית	סה"כ צריכה בקוט"ש	מחיר לקוט"ש בא"ג	סה"כ לתשלום
פרטי חשבון עבור תאריכים:						
		01/03/22	31/03/22			
777	פסגה	931.90	931.90	0.00	46.64	0.00 ₪
778	גבע	163.00	163.00	0.00	38.61	0.00 ₪
779	שפל	1,138.10	1,138.10	0.00	31.90	0.00 ₪

**קומה 03 ביאול - 1 - 18040255(0x0)**

סוג תעריף	סוג צריכה	קריאה קודמת	קריאה נכחית	סה"כ צריכה בקוט"ש	מחיר לקוט"ש בא"ג	סה"כ לתשלום
פרטי חשבון עבור תאריכים:						
		01/03/22	31/03/22			
777	פסגה	16,917.80	20,474.00	3,556.20	46.64	1,658.61 ₪
778	גבע	5,238.70	5,599.00	360.30	38.61	139.11 ₪
779	שפל	16,746.70	17,389.20	642.50	31.90	204.96 ₪

סה"כ לדיר:

פסגה	גבע	שפל	סה"כ	שיא ביקוש
------	-----	-----	------	-----------





סה"כ לדירה:

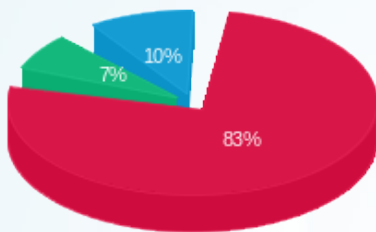
פסגה	גבע	שפל	סה"כ	שיא ביקוש
3,556.20	360.30	642.50	4,559.00	39.10
₪ 1,658.61	₪ 139.11	₪ 204.96	₪ 2,002.68	

סה"כ צריכה

סה"כ לתשלום

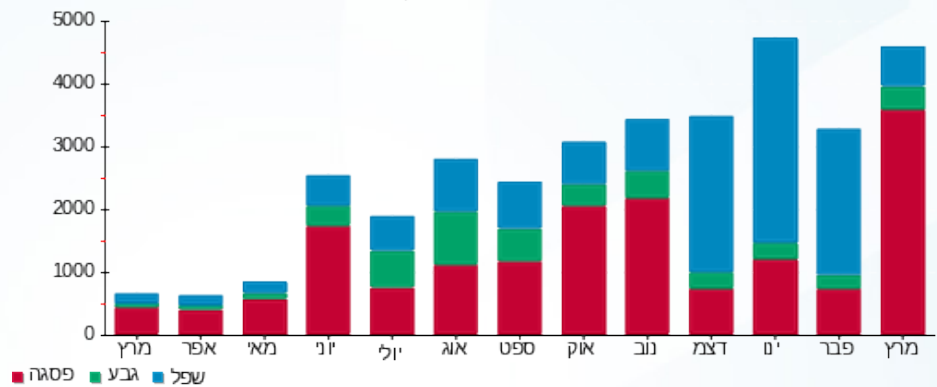
₪ 214.45	<b>תשלום קבוע</b>	
₪ 0.00	<b>תשלום עבור גודל חיבור ב-KVA (0x0)</b>	
₪ 2,217.13	<b>סה"כ לתשלום</b>	<b>לא כולל מע"מ</b>

התפלגות חיוב בש"ח לפי תע"ז



פסגה (1,658.61 ₪) ■  
 גבע (139.11 ₪) ■  
 שפל (204.96 ₪) ■

הסטוריית צריכה בקוט"ש





02/04/22

תאריך הפקדה:

שם דייר: גלריה רוטשילד קומת קרקע

31/03/22

תאריך קריאה נוכחית:

שם אתר: מגדל סהר - תא

01/03/22

תאריך קריאה קודמת:

לקוח/ה נכבד/ה, אנו מתכבדים להגיש את חישוב צריכת החשמל לתקופה 01/03/22 - 31/03/22:

גלריה רוטשילד - 3 - 18050251(0x0)

סוג תעריף	סוג צריכה	קריאה קודמת	קריאה נוכחית	סה"כ צריכה בקוט"ש	מחיר לקוט"ש בא"ג	סה"כ לתשלום
פרטי חשבון עבור תאריכים:						
		01/03/22	31/03/22			
777	פסגה	19,386.00	19,662.90	276.90	46.64	129.15 ₪
778	גבע	2,727.70	2,763.90	36.20	38.61	13.98 ₪
779	שפל	7,511.00	7,550.20	39.20	31.90	12.50 ₪

סה"כ לדייר:

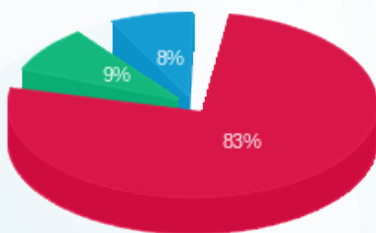
פסגה	גבע	שפל	סה"כ	שיא ביקוש
276.90	36.20	39.20	352.30	3.13
129.15 ₪	13.98 ₪	12.50 ₪	155.63 ₪	

סה"כ צריכה

סה"כ לתשלום

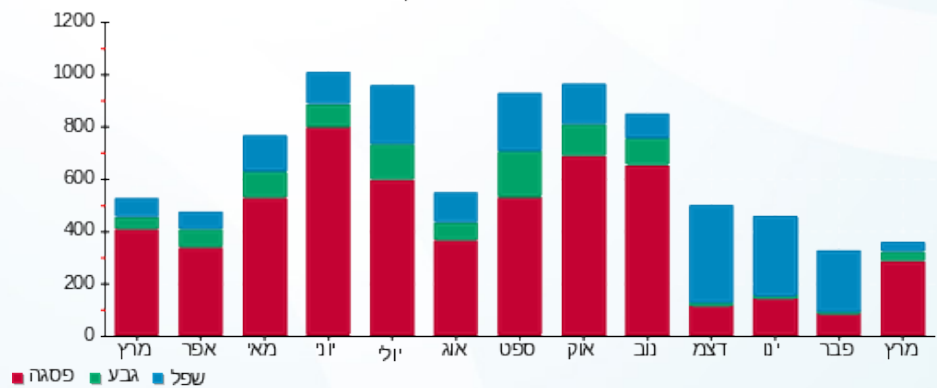
214.45 ₪	תשלום קבוע	
0.00 ₪	תשלום עבור גודל חיבור בKVA (0x0)	
370.08 ₪	סה"כ לתשלום	לא כולל מע"מ

התפלגות חיוב בש"ח לפי תעו"ז



■ פסגה (129.15 ₪)  
■ גבע (13.98 ₪)  
■ שפל (12.50 ₪)

הסטוריית צריכה בקוט"ש





02/04/22

תאריך הפקה:

שם דייר: חיים פנחס (שוגון)

31/03/22

תאריך קריאה נוכחית:

שם אתר: מגדל סהר - תא

01/03/22

תאריך קריאה קודמת:

לקוח/ה נכבד/ה, אנו מתכבדים להגיש את חישוב צריכת החשמל לתקופה 01/03/22 - 31/03/22:

חיים פנחס (שוגון) - 4 - 18040253(0x0)

סה"כ לתשלום	מחיר לקוט"ש בא"ג	סה"כ צריכה בקוט"ש	קריאה נוכחית	קריאה קודמת	סוג צריכה	סוג תעריף
			31/03/22	01/03/22		פרטי חשבון עבור תאריכים:
151.60 ₪	46.64	325.05	6,878.60	6,553.55	פסגה	777
1.51 ₪	38.61	3.90	910.15	906.25	גבע	778
4.58 ₪	31.90	14.35	5,455.05	5,440.70	שפל	779

חיים פנחס (שוגון) - 3 - 18040256(0x0)

סה"כ לתשלום	מחיר לקוט"ש בא"ג	סה"כ צריכה בקוט"ש	קריאה נוכחית	קריאה קודמת	סוג צריכה	סוג תעריף
			31/03/22	01/03/22		פרטי חשבון עבור תאריכים:
234.69 ₪	46.64	503.20	14,141.20	13,638.00	פסגה	777
20.83 ₪	38.61	53.95	2,865.70	2,811.75	גבע	778
37.72 ₪	31.90	118.25	9,735.50	9,617.25	שפל	779

סה"כ לדייר:

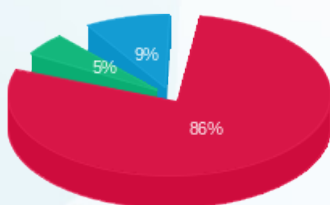
שיא ביקוש	סה"כ	שפל	גבע	פסגה
7.79	1,018.70	132.60	57.85	828.25
	450.93 ₪	42.30 ₪	22.34 ₪	386.30 ₪

סה"כ צריכה

סה"כ לתשלום

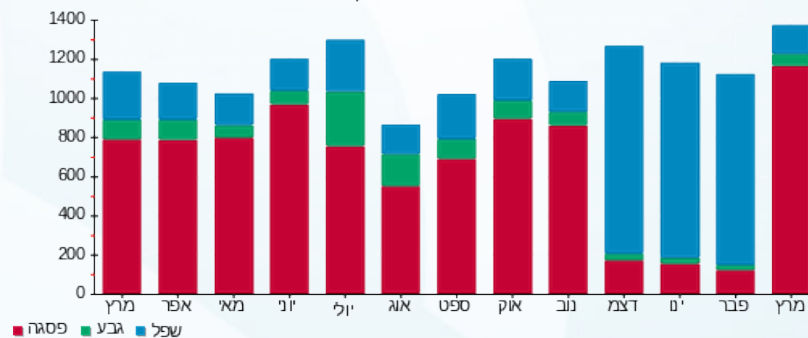
214.45 ₪	<b>תשלום קבוע</b>	
0.00 ₪	<b>תשלום עבור גודל חיבור בKVA (0x0)</b>	
665.38 ₪	<b>סה"כ לתשלום</b>	<b>לא כולל מע"מ</b>

התפלגות חיוב בש"ח לפי תע"ז



פסגה (386.30 ₪) 86%  
גבע (22.34 ₪) 9%  
שפל (42.30 ₪) 5%

הסטוריית צריכה בקוט"ש





02/04/22

תאריך הפקדה:

שם דייר: חניון

31/03/22

תאריך קריאה נוכחית:

שם אתר: מגדל סהר - תא

01/03/22

תאריך קריאה קודמת:

לקוח/ה נכבד/ה, אנו מתכבדים להגיש את חישוב צריכת החשמל לתקופה 01/03/22 - 31/03/22:

קומה 1 - מפותחים חניון - 1 - 18040252 (0x0)

סוג תעריף	סוג צריכה	קריאה קודמת	קריאה נוכחית	סה"כ צריכה בקוט"ש	מחיר לקוט"ש בא"ג	סה"כ לתשלום
			31/03/22	01/03/22	פרטי חשבון עבור תאריכים:	
777	פסגה	2,479.60	2,479.60	0.00	46.64	0.00 ₪
778	גבע	864.00	864.00	0.00	38.61	0.00 ₪
779	שפל	2,565.20	2,565.20	0.00	31.90	0.00 ₪

מרתף חיוני + 3 חניון - 2 - 18040253 (0x0)

סוג תעריף	סוג צריכה	קריאה קודמת	קריאה נוכחית	סה"כ צריכה בקוט"ש	מחיר לקוט"ש בא"ג	סה"כ לתשלום
			31/03/22	01/03/22	פרטי חשבון עבור תאריכים:	
777	פסגה	18,838.10	19,641.00	802.90	46.64	374.47 ₪
778	גבע	4,016.10	4,090.60	74.50	38.61	28.76 ₪
779	שפל	20,331.40	20,524.60	193.20	31.90	61.63 ₪

סה"כ לדירה:

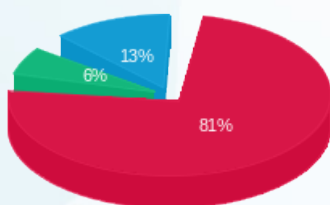
פסגה	גבע	שפל	סה"כ	שיא ביקוש
802.90	74.50	193.20	1,070.60	3.33
₪ 374.47	₪ 28.76	₪ 61.63	₪ 464.87	

סה"כ צריכה

סה"כ לתשלום

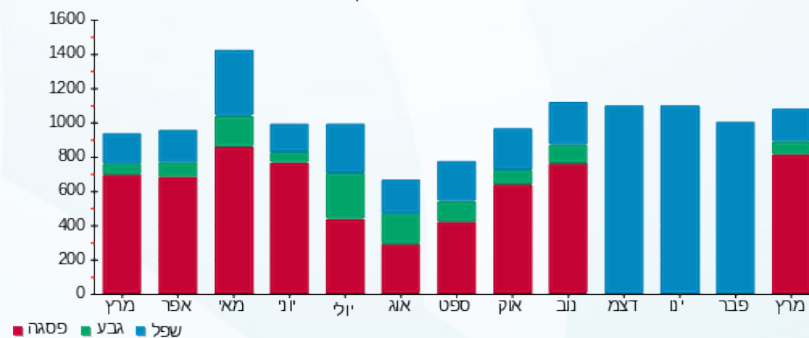
214.45 ₪	תשלום קבוע	
0.00 ₪	תשלום עבור גודל חיבור בKVA (0x0)	
679.32 ₪	סה"כ לתשלום	לא כולל מע"מ

התפלגות חיוב בש"ח לפי תע"ז



פסגה (374.47 ₪) 81%  
 גבע (28.76 ₪) 13%  
 שפל (61.63 ₪) 6%

הסטוריית צריכה בקוט"ש





02/04/22

תאריך הפקדה:

שם דייר: יובל לחינוך בע"מ

31/03/22

תאריך קריאה נוכחית:

שם אתר: מגדל סהר - תא

01/03/22

תאריך קריאה קודמת:

לקוח/ה נכבד/ה, אנו מתכבדים להגיש את חישוב צריכת החשמל לתקופה 01/03/22 - 31/03/22:

יובל לחינוך בע"מ - 2 - 18040254(0x0)

סה"כ לתשלום	מחיר לקוט"ש בא"ג	סה"כ צריכה בקוט"ש	קריאה נוכחית	קריאה קודמת	סוג צריכה	סוג תעריף
			31/03/22	01/03/22		פרטי חשבון עבור תאריכים:
1,189.23 ₪	46.64	2,549.80	51,109.90	48,560.10	פסגה	777
67.45 ₪	38.61	174.70	13,760.90	13,586.20	גבע	778
133.28 ₪	31.90	417.80	49,370.80	48,953.00	שפל	779

סה"כ לדייר:

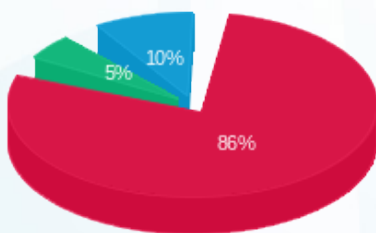
שיא ביקוש	סה"כ	שפל	גבע	פסגה
29.57	3,142.30	417.80	174.70	2,549.80
	1,389.96 ₪	133.28 ₪	67.45 ₪	1,189.23 ₪

סה"כ צריכה

סה"כ לתשלום

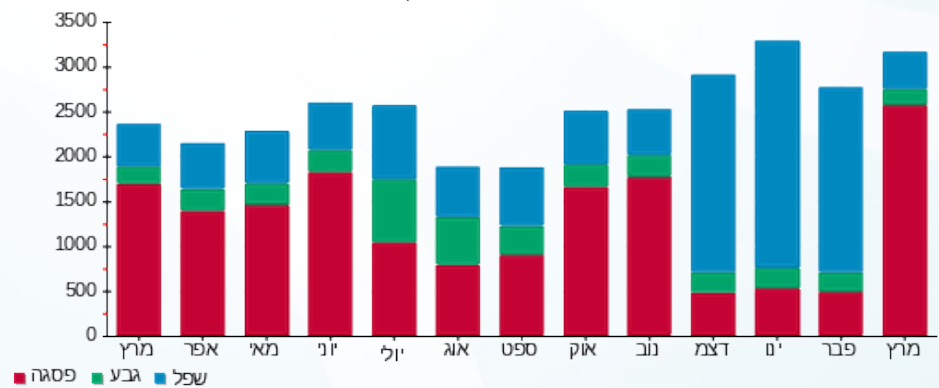
214.45 ₪	<b>תשלום קבוע</b>	
0.00 ₪	<b>תשלום עבור גודל חיבור בKVA (0x0)</b>	
1,604.41 ₪	<b>סה"כ לתשלום</b>	<b>לא כולל מע"מ</b>

התפלגות חיוב בש"ח לפי תעו"ז



- פסגה (1,189.23 ₪)
- גבע (67.45 ₪)
- שפל (133.28 ₪)

הסטוריית צריכה בקוט"ש





02/04/22

תאריך הפקדה:

שם דייר: מיזוג אוויר  
שם אתר: מגדל סהר - תא

31/03/22

תאריך קריאה נוכחית:

01/03/22

תאריך קריאה קודמת:

לקוח/ה נכבד/ה, אנו מתכבדים להגיש את חישוב צריכת החשמל לתקופה 01/03/22 - 31/03/22:

מיזוג אוויר - 1 - 18050251 (0x0)

סוג תעריף	סוג צריכה	קריאה קודמת	קריאה נוכחית	סה"כ צריכה בקוט"ש	מחיר לקוט"ש בא"ג	סה"כ לתשלום
פרטי חשבון עבור תאריכים:						
777	פסגה	01/03/22	31/03/22	2,863.00	46.64	1,335.30 ₪
778	גבע	87,067.00	87,548.00	481.00	38.61	185.71 ₪
779	שפל	191,481.00	191,481.00	0.00	31.90	0.00 ₪

סה"כ לדייר:

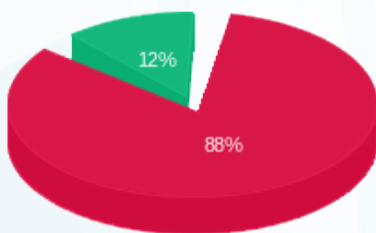
פסגה	גבע	שפל	סה"כ	שיא ביקוש
2,863.00	481.00	0.00	3,344.00	10.21
1,335.30 ₪	185.71 ₪	0.00 ₪	1,521.02 ₪	

סה"כ צריכה

סה"כ לתשלום

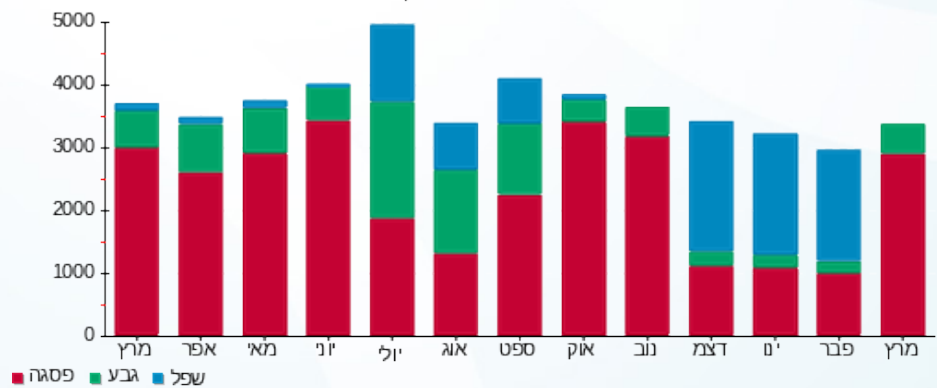
214.45 ₪	תשלום קבוע	
0.00 ₪	תשלום עבור גודל חיבור בKVA (0x0)	
1,735.47 ₪	סה"כ לתשלום	לא כולל מע"מ

התפלגות חיוב בש"ח לפי תעו"ז



■ פסגה (1,335.30 ₪)  
■ גבע (185.71 ₪)  
■ שפל (0.00 ₪)

הסטוריית צריכה בקוט"ש





02/04/22 תאריך הפקה:  
 31/03/22 תאריך קריאה נוכחית:  
 01/03/22 תאריך קריאה קודמת:

**שם דייר:** ציבורי  
**שם אתר:** מגדל סהר - תא

**לקוח/ה נכבד/ה, אנו מתכבדים להגיש את חישוב צריכת החשמל לתקופה 01/03/22 - 31/03/22:**

**קומה 1 - מפוחים חניון - 1 - 18040252(0x0)**

סוג תעריף	סוג צריכה	קריאה קודמת	קריאה נוכחית	סה"כ צריכה בקוט"ש	מחיר לקוט"ש בא"ג	סה"כ לתשלום
			31/03/22	01/03/22	פרטי חשבון עבור תאריכים:	
777	פסגה	2,479.60	2,479.60	0.00	46.64	0.00 ₪
778	גבע	864.00	864.00	0.00	38.61	0.00 ₪
779	שפל	2,565.20	2,565.20	0.00	31.90	0.00 ₪

**מגדל חברה לביטוח 3 - 2 - 18040252(0x0)**

סוג תעריף	סוג צריכה	קריאה קודמת	קריאה נוכחית	סה"כ צריכה בקוט"ש	מחיר לקוט"ש בא"ג	סה"כ לתשלום
			31/03/22	01/03/22	פרטי חשבון עבור תאריכים:	
777	פסגה	0.00	0.00	0.00	46.64	0.00 ₪
778	גבע	0.00	0.00	0.00	38.61	0.00 ₪
779	שפל	0.00	0.00	0.00	31.90	0.00 ₪

**קומה 2 - אדם טבע ודין - 3 - 18040252(0x0)**

סוג תעריף	סוג צריכה	קריאה קודמת	קריאה נוכחית	סה"כ צריכה בקוט"ש	מחיר לקוט"ש בא"ג	סה"כ לתשלום
			31/03/22	01/03/22	פרטי חשבון עבור תאריכים:	
777	פסגה	54,056.80	57,121.00	-3,064.20	46.64	-1,429.14 ₪
778	גבע	15,245.60	15,533.40	-287.80	38.61	-111.12 ₪
779	שפל	45,690.60	46,213.80	-523.20	31.90	-166.90 ₪

**כח מאור מעוף - 4 - 18040252(0x0)**

סוג תעריף	סוג צריכה	קריאה קודמת	קריאה נוכחית	סה"כ צריכה בקוט"ש	מחיר לקוט"ש בא"ג	סה"כ לתשלום
			31/03/22	01/03/22	פרטי חשבון עבור תאריכים:	
777	פסגה	1,459.60	1,459.60	0.00	46.64	0.00 ₪
778	גבע	352.40	352.40	0.00	38.61	0.00 ₪
779	שפל	1,503.70	1,503.70	0.00	31.90	0.00 ₪




**קויאט ייעוץ בע"מ - 1 - 18040253 (0x0)**

סוג תעריף	סוג צריכה	קריאה קודמת	קריאה נוכחית	סה"כ צריכה בקוט"ש	מחיר לקוט"ש בא"ג	סה"כ לתשלום
פרטי חשבון עבור תאריכים:						
777	פסגה	01/03/22	31/03/22	0.00	46.64	0.00 ₪
778	גבע	163.00	163.00	0.00	38.61	0.00 ₪
779	שפל	1,138.10	1,138.10	0.00	31.90	0.00 ₪

**מרתף חיובי + 3 חניון - 2 - 18040253 (0x0)**

סוג תעריף	סוג צריכה	קריאה קודמת	קריאה נוכחית	סה"כ צריכה בקוט"ש	מחיר לקוט"ש בא"ג	סה"כ לתשלום
פרטי חשבון עבור תאריכים:						
777	פסגה	01/03/22	31/03/22	-802.90	46.64	-374.47 ₪
778	גבע	4,016.10	4,090.60	-74.50	38.61	-28.76 ₪
779	שפל	20,331.40	20,524.60	-193.20	31.90	-61.63 ₪

**קרדיט פלייס - 3 - 18040253 (0x0)**

סוג תעריף	סוג צריכה	קריאה קודמת	קריאה נוכחית	סה"כ צריכה בקוט"ש	מחיר לקוט"ש בא"ג	סה"כ לתשלום
פרטי חשבון עבור תאריכים:						
777	פסגה	01/03/22	31/03/22	0.00	46.64	0.00 ₪
778	גבע	126.70	126.70	0.00	38.61	0.00 ₪
779	שפל	1,444.90	1,444.90	0.00	31.90	0.00 ₪

**חיים פנחס שוגון - 4 - 18040253 (0x0)**

סוג תעריף	סוג צריכה	קריאה קודמת	קריאה נוכחית	סה"כ צריכה בקוט"ש	מחיר לקוט"ש בא"ג	סה"כ לתשלום
פרטי חשבון עבור תאריכים:						
777	פסגה	01/03/22	31/03/22	-325.05	46.64	-151.60 ₪
778	גבע	906.25	910.15	-3.90	38.61	-1.51 ₪
779	שפל	5,440.70	5,455.05	-14.35	31.90	-4.58 ₪

**קומה 7 - מנדל - 1 - 18040254 (0x0)**

סוג תעריף	סוג צריכה	קריאה קודמת	קריאה נוכחית	סה"כ צריכה בקוט"ש	מחיר לקוט"ש בא"ג	סה"כ לתשלום
פרטי חשבון עבור תאריכים:						
777	פסגה	01/03/22	31/03/22	-2,828.20	46.64	-1,319.07 ₪
778	גבע	37,011.30	37,776.10	-764.80	38.61	-295.29 ₪
779	שפל	114,623.60	116,534.50	-1,910.90	31.90	-609.58 ₪




**קומה 8 - מגדל 2 - 18040254(0x0)**

סוג תעריף	סוג צריכה	קריאה קודמת	קריאה נוכחית	סה"כ צריכה בקוט"ש	מחיר לקוט"ש בא"ג	סה"כ לתשלום
פרטי חשבון עבור תאריכים:						
777	פסגה	01/03/22	31/03/22	-2,549.80	46.64	1,189.23 ₪
778	גבע	13,586.20	13,760.90	-174.70	38.61	67.45 ₪
779	שפל	48,953.00	49,370.80	-417.80	31.90	133.28 ₪

**קומה 9 - פיננסולה 3 - 18040254(0x0)**

סוג תעריף	סוג צריכה	קריאה קודמת	קריאה נוכחית	סה"כ צריכה בקוט"ש	מחיר לקוט"ש בא"ג	סה"כ לתשלום
פרטי חשבון עבור תאריכים:						
777	פסגה	01/03/22	31/03/22	-3,401.20	46.64	1,586.32 ₪
778	גבע	25,815.20	26,203.10	-387.90	38.61	149.77 ₪
779	שפל	92,156.20	93,304.60	-1,148.40	31.90	366.34 ₪

**קומה 10 ביל אול 4 - 18040254(0x0)**

סוג תעריף	סוג צריכה	קריאה קודמת	קריאה נוכחית	סה"כ צריכה בקוט"ש	מחיר לקוט"ש בא"ג	סה"כ לתשלום
פרטי חשבון עבור תאריכים:						
777	פסגה	01/03/22	31/03/22	-1,894.40	46.64	883.55 ₪
778	גבע	17,753.90	18,024.10	-270.20	38.61	104.32 ₪
779	שפל	55,962.10	56,591.30	-629.20	31.90	200.71 ₪

**שוגון קומה 1 - 18040255(0x0)**

סוג תעריף	סוג צריכה	קריאה קודמת	קריאה נוכחית	סה"כ צריכה בקוט"ש	מחיר לקוט"ש בא"ג	סה"כ לתשלום
פרטי חשבון עבור תאריכים:						
777	פסגה	01/03/22	31/03/22	-3,556.20	46.64	1,658.61 ₪
778	גבע	5,238.70	5,599.00	-360.30	38.61	139.11 ₪
779	שפל	16,746.70	17,389.20	-642.50	31.90	204.96 ₪

**קומה 5 - אמן קומה 2 - 18040255(0x0)**

סוג תעריף	סוג צריכה	קריאה קודמת	קריאה נוכחית	סה"כ צריכה בקוט"ש	מחיר לקוט"ש בא"ג	סה"כ לתשלום
פרטי חשבון עבור תאריכים:						
777	פסגה	01/03/22	31/03/22	-4,206.80	46.64	1,962.05 ₪
778	גבע	15,894.60	16,344.70	-450.10	38.61	173.78 ₪
779	שפל	45,870.60	46,357.60	-487.00	31.90	155.35 ₪




**קומה 4 - אמן קומה - 3 - 18040255(0x0)**

סוג תעריף	סוג צריכה	קריאה קודמת	קריאה נוכחית	סה"כ צריכה בקוט"ש	מחיר לקוט"ש בא"ג	סה"כ לתשלום
פרטי חשבון עבור תאריכים:						
777	פסגה	01/03/22	31/03/22	-375.40	46.64	175.09 ₪
778	גבע	15,456.70	15,476.00	-19.30	38.61	7.45 ₪
779	שפל	45,500.40	45,541.60	-41.20	31.90	13.14 ₪

**קומה 6 - 4 - 18040255(0x0)**

סוג תעריף	סוג צריכה	קריאה קודמת	קריאה נוכחית	סה"כ צריכה בקוט"ש	מחיר לקוט"ש בא"ג	סה"כ לתשלום
פרטי חשבון עבור תאריכים:						
777	פסגה	01/03/22	31/03/22	-3,497.50	46.64	1,631.23 ₪
778	גבע	41,065.60	41,983.80	-918.20	38.61	354.52 ₪
779	שפל	127,830.10	130,171.00	-2,340.90	31.90	746.75 ₪

**קומה 1 - 256-1 - 18040256(0x0)**

סוג תעריף	סוג צריכה	קריאה קודמת	קריאה נוכחית	סה"כ צריכה בקוט"ש	מחיר לקוט"ש בא"ג	סה"כ לתשלום
פרטי חשבון עבור תאריכים:						
777	פסגה	01/03/22	31/03/22	-2,343.20	46.64	1,092.87 ₪
778	גבע	22,488.80	23,345.20	-856.40	38.61	330.66 ₪
779	שפל	71,160.40	73,327.40	-2,167.00	31.90	691.27 ₪

**קומה 10-2 - BE ALL - 18040256(0x0)**

סוג תעריף	סוג צריכה	קריאה קודמת	קריאה נוכחית	סה"כ צריכה בקוט"ש	מחיר לקוט"ש בא"ג	סה"כ לתשלום
פרטי חשבון עבור תאריכים:						
777	פסגה	01/03/22	31/03/22	-1,620.40	46.64	755.75 ₪
778	גבע	19,204.40	19,797.00	-592.60	38.61	228.80 ₪
779	שפל	60,789.10	62,316.00	-1,526.90	31.90	487.08 ₪

**חיים פנחס - 3 - 18040256(0x0)**

סוג תעריף	סוג צריכה	קריאה קודמת	קריאה נוכחית	סה"כ צריכה בקוט"ש	מחיר לקוט"ש בא"ג	סה"כ לתשלום
פרטי חשבון עבור תאריכים:						
777	פסגה	01/03/22	31/03/22	-503.20	46.64	234.69 ₪
778	גבע	2,811.75	2,865.70	-53.95	38.61	20.83 ₪
779	שפל	9,617.25	9,735.50	-118.25	31.90	37.72 ₪




**פניסולה - 4 - 18040256(0x0)**

סוג תעריף	סוג צריכה	קריאה קודמת	קריאה נוכחית	סה"כ צריכה בקוט"ש	מחיר לקוט"ש בא"ג	סה"כ לתשלום
פרטי חשבון עבור תאריכים:						
777	פסגה	01/03/22	31/03/22	-1,155.90	46.64	₪ -539.11
778	גבע	4,383.65	4,486.10	-102.45	38.61	₪ -39.56
779	שפל	22,515.00	22,817.95	-302.95	31.90	₪ -96.64

**מיזוג אוויר - 1 - 18050251(0x0)**

סוג תעריף	סוג צריכה	קריאה קודמת	קריאה נוכחית	סה"כ צריכה בקוט"ש	מחיר לקוט"ש בא"ג	סה"כ לתשלום
פרטי חשבון עבור תאריכים:						
777	פסגה	01/03/22	31/03/22	-2,863.00	46.64	₪ -1,335.30
778	גבע	87,067.00	87,548.00	-481.00	38.61	₪ -185.71
779	שפל	191,481.00	191,481.00	0.00	31.90	₪ 0.00

**ראשי - 2 - 18050251(0x0)**

סוג תעריף	סוג צריכה	קריאה קודמת	קריאה נוכחית	סה"כ צריכה בקוט"ש	מחיר לקוט"ש בא"ג	סה"כ לתשלום
פרטי חשבון עבור תאריכים:						
777	פסגה	01/03/22	31/03/22	44,087.50	46.64	₪ 20,562.41
778	גבע	396,260.00	403,667.50	7,407.50	38.61	₪ 2,860.04
779	שפל	1,166,897.50	1,182,187.50	15,290.00	31.90	₪ 4,877.51

**גלריה רוטשילד קומת קרקע - 3 - 18050251(0x0)**

סוג תעריף	סוג צריכה	קריאה קודמת	קריאה נוכחית	סה"כ צריכה בקוט"ש	מחיר לקוט"ש בא"ג	סה"כ לתשלום
פרטי חשבון עבור תאריכים:						
777	פסגה	01/03/22	31/03/22	-276.90	46.64	₪ -129.15
778	גבע	2,727.70	2,763.90	-36.20	38.61	₪ -13.98
779	שפל	7,511.00	7,550.20	-39.20	31.90	₪ -12.50

**בוטיק ורנר קומת קרקע - 4 - 18050251(0x0)**

סוג תעריף	סוג צריכה	קריאה קודמת	קריאה נוכחית	סה"כ צריכה בקוט"ש	מחיר לקוט"ש בא"ג	סה"כ לתשלום
פרטי חשבון עבור תאריכים:						
777	פסגה	01/03/22	31/03/22	0.00	46.64	₪ 0.00
778	גבע	2,774.90	2,774.90	0.00	38.61	₪ 0.00
779	שפל	6,253.85	6,253.85	0.00	31.90	₪ 0.00





סה"כ לדירה:

שיא ביקוש	סה"כ	שפל	גבע	פסגה
223.10	13,183.50	2,787.05	1,573.20	8,823.25
	₪ 5,611.65	₪ 889.07	₪ 607.41	₪ 4,115.16

סה"כ צריכה

סה"כ לתשלום

₪ 214.45	<b>תשלום קבוע</b>	
₪ 0.00	<b>תשלום עבור גודל חיבור בKVA (0x0)</b>	
₪ 5,826.10	<b>סה"כ לתשלום</b>	<b>לא כולל מע"מ</b>





02/04/22 תאריך הפקה:  
 31/03/22 תאריך קריאה נוכחית:  
 01/03/22 תאריך קריאה קודמת:

שם דייר: קבוצת פנינסולה בע"מ  
 שם אתר: מגדל סהר - תא

לקוח/ה נכבד/ה, אנו מתכבדים להגיש את חישוב צריכת החשמל לתקופה 01/03/22 - 31/03/22:

קבוצת פנינסולה בע"מ - 4 - 18040256 (0x0)

סוג תעריף	סוג צריכה	קריאה קודמת	קריאה נוכחית	סה"כ צריכה בקוט"ש	מחיר לקוט"ש בא"ג	סה"כ לתשלום
פרטי חשבון עבור תאריכים:						
777	פסגה	01/03/22	31/03/22	1,155.90	46.64	539.11 ₪
778	גבע	4,383.65	4,486.10	102.45	38.61	39.56 ₪
779	שפל	22,515.00	22,817.95	302.95	31.90	96.64 ₪

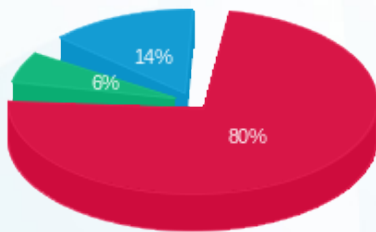
סה"כ לדייר:

פסגה	גבע	שפל	סה"כ	שיא ביקוש
1,155.90	102.45	302.95	1,561.30	13.11
₪ 539.11	₪ 39.56	₪ 96.64	₪ 675.31	

סה"כ צריכה  
 סה"כ לתשלום

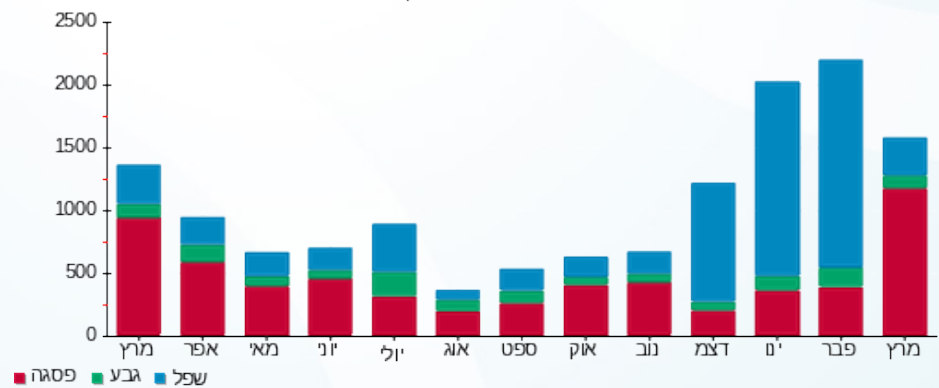
214.45 ₪	תשלום קבוע	
0.00 ₪	תשלום עבור גודל חיבור בKVA (0x0)	
889.76 ₪	סה"כ לתשלום	לא כולל מע"מ

התפלגות חיוב בש"ח לפי תעו"ז



פסגה (539.11 ₪) 80%  
 גבע (39.56 ₪) 6%  
 שפל (96.64 ₪) 14%

הסטוריית צריכה בקוט"ש



02/04/22 תאריך הפקה:  
 31/03/22 תאריך קריאה נוכחית:  
 01/03/22 תאריך קריאה קודמת:

שם דייר: קומה 1 בי אול  
 שם אתר: מגדל סהר - תא

לקוח/ה נכבד/ה, אנו מתכבדים להגיש את חישוב צריכת החשמל לתקופה 01/03/22 - 31/03/22:

קומה 1 בי אול - 3 - 18040253(0x0)

סה"כ לתשלום	מחיר לקוט"ש בא"ג	סה"כ צריכה בקוט"ש	קריאה נוכחית	קריאה קודמת	סוג צריכה	סוג תעריף
			31/03/22	01/03/22	פרטי חשבון עבור תאריכים:	
0.00 ₪	46.64	0.00	289.80	289.80	פסגה	777
0.00 ₪	38.61	0.00	126.70	126.70	גבע	778
0.00 ₪	31.90	0.00	1,444.90	1,444.90	שפל	779

סה"כ לדייר:

שיא ביקוש	סה"כ	שפל	גבע	פסגה
	0.00	0.00	0.00	0.00
	0.00 ₪	0.00 ₪	0.00 ₪	0.00 ₪

סה"כ צריכה  
 סה"כ לתשלום

214.45 ₪	תשלום קבוע	
0.00 ₪	תשלום עבור גודל חיבור KVA (0x0)	
214.45 ₪	סה"כ לתשלום	לא כולל מע"מ



02/04/22

תאריך הפקדה:

שם דייר: קומה 10 - BE ALL

31/03/22

תאריך קריאה נוכחית:

שם אתר: מגדל סהר - תא

01/03/22

תאריך קריאה קודמת:

לקוח/ה נכבד/ה, אנו מתכבדים להגיש את חישוב צריכת החשמל לתקופה 01/03/22 - 31/03/22:

קומה 10 - (0x0)18040256 BE ALL

סוג תעריף	סוג צריכה	קריאה קודמת	קריאה נוכחית	סה"כ צריכה בקוט"ש	מחיר לקוט"ש בא"ג	סה"כ לתשלום
פרטי חשבון עבור תאריכים:						
777	פסגה	01/03/22	31/03/22	1,620.40	46.64	755.75 ₪
778	גבע	19,204.40	19,797.00	592.60	38.61	228.80 ₪
779	שפל	60,789.10	62,316.00	1,526.90	31.90	487.08 ₪

סה"כ לדייר:

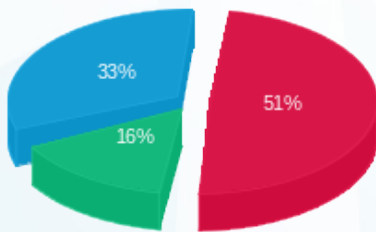
פסגה	גבע	שפל	סה"כ	שיא ביקוש
1,620.40	592.60	1,526.90	3,739.90	6.00
755.75 ₪	228.80 ₪	487.08 ₪	1,471.64 ₪	

סה"כ צריכה

סה"כ לתשלום

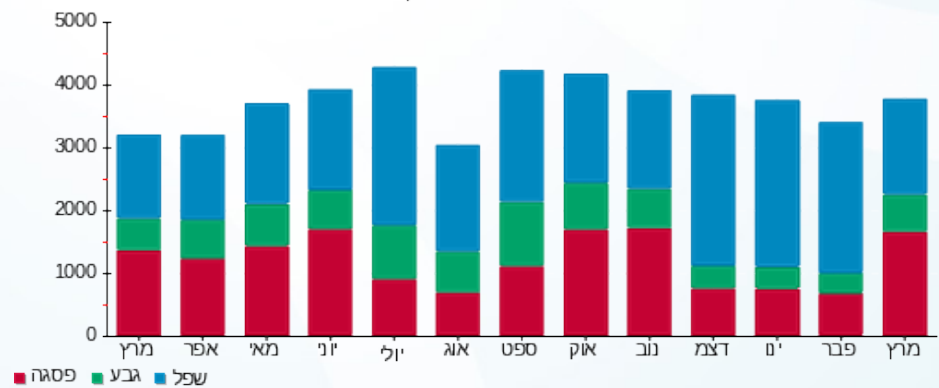
214.45 ₪	<b>תשלום קבוע</b>	
0.00 ₪	<b>תשלום עבור גודל חיבור בKVA (0x0)</b>	
1,686.09 ₪	<b>סה"כ לתשלום</b>	<b>לא כולל מע"מ</b>

התפלגות חיוב בש"ח לפי תע"ז



■ פסגה (755.75 ₪)  
■ גבע (228.80 ₪)  
■ שפל (487.08 ₪)

הסטוריית צריכה בקוט"ש





02/04/22

תאריך הפקה:

שם דייר: קומה 10 בי אול

31/03/22

תאריך קריאה נוכחית:

שם אתר: מגדל סהר - תא

01/03/22

תאריך קריאה קודמת:

לקוח/ה נכבד/ה, אנו מתכבדים להגיש את חישוב צריכת החשמל לתקופה 01/03/22 - 31/03/22:

קומה 10 בי אול - 4 - 18040254(0x0)

סה"כ לתשלום	מחיר לקוט"ש בא"ג	סה"כ צריכה בקוט"ש	קריאה נוכחית	קריאה קודמת	סוג צריכה	סוג תעריף
			31/03/22	01/03/22		פרטי חשבון עבור תאריכים:
883.55 ₪	46.64	1,894.40	54,808.00	52,913.60	פסגה	777
104.32 ₪	38.61	270.20	18,024.10	17,753.90	גבע	778
200.71 ₪	31.90	629.20	56,591.30	55,962.10	שפל	779

סה"כ לדייר:

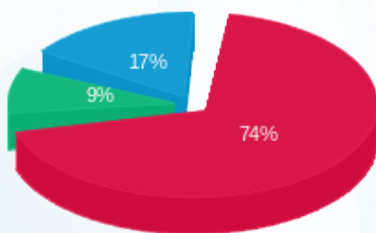
שיא ביקוש	סה"כ	שפל	גבע	פסגה
20.44	2,793.80	629.20	270.20	1,894.40
	1,188.59 ₪	200.71 ₪	104.32 ₪	883.55 ₪

סה"כ צריכה

סה"כ לתשלום

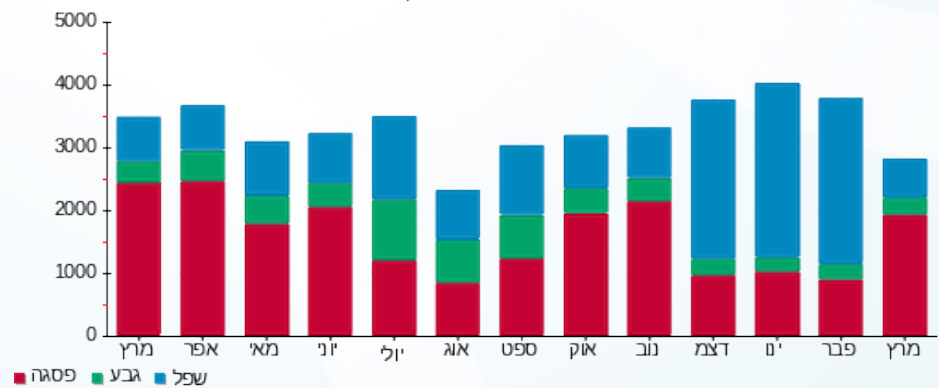
214.45 ₪	<b>תשלום קבוע</b>	
0.00 ₪	<b>תשלום עבור גודל חיבור בKVA (0x0)</b>	
1,403.04 ₪	<b>סה"כ לתשלום</b>	<b>לא כולל מע"מ</b>

התפלגות חיוב בש"ח לפי תעו"ז



■ פסגה (₪ 883.55)  
■ גבע (₪ 104.32)  
■ שפל (₪ 200.71)

הסטוריית צריכה בקוט"ש





02/04/22

תאריך הפקדה:

שם דייר: קומה 4 - בי אול

31/03/22

תאריך קריאה נוכחית:

שם אתר: מגדל סהר - תא

01/03/22

תאריך קריאה קודמת:

לקוח/ה נכבד/ה, אנו מתכבדים להגיש את חישוב צריכת החשמל לתקופה 01/03/22 - 31/03/22:

קומה 4 - בי אול - 2 - 18040255(0x0)

סוג תעריף	סוג צריכה	קריאה קודמת	קריאה נוכחית	סה"כ צריכה בקוט"ש	מחיר לקוט"ש בא"ג	סה"כ לתשלום
פרטי חשבון עבור תאריכים:						
		01/03/22	31/03/22			
777	פסגה	54,784.70	58,991.50	4,206.80	46.64	1,962.05 ₪
778	גבע	15,894.60	16,344.70	450.10	38.61	173.78 ₪
779	שפל	45,870.60	46,357.60	487.00	31.90	155.35 ₪

סה"כ לדייר:

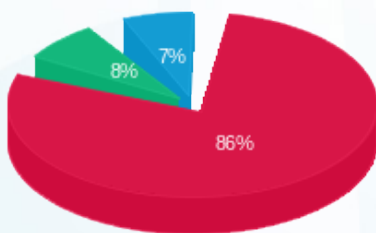
פסגה	גבע	שפל	סה"כ	שיא ביקוש
4,206.80	450.10	487.00	5,143.90	30.86
1,962.05 ₪	173.78 ₪	155.35 ₪	2,291.19 ₪	

סה"כ צריכה

סה"כ לתשלום

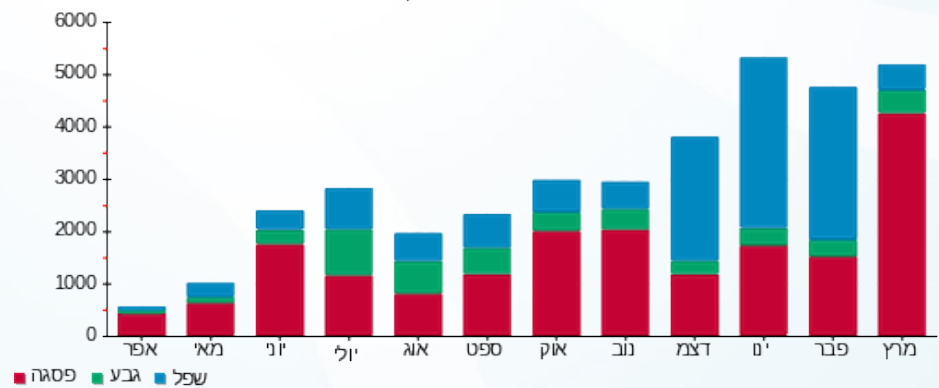
214.45 ₪	תשלום קבוע	
0.00 ₪	תשלום עבור גודל חיבור בKVA (0x0)	
2,505.64 ₪	סה"כ לתשלום	לא כולל מע"מ

התפלגות חיוב בש"ח לפי תע"ז



פסגה (1,962.05 ₪)  
גבע (173.78 ₪)  
שפל (155.35 ₪)

הסטוריית צריכה בקוט"ש



02/04/22 תאריך הפקה:  
 31/03/22 תאריך קריאה נוכחית:  
 01/03/22 תאריך קריאה קודמת:

שם דייר: קומה 5 - בי אול  
 שם אתר: מגדל סהר - תא

**לקוח/ה נכבד/ה, אנו מתכבדים להגיש את חישוב צריכת החשמל לתקופה 01/03/22 - 31/03/22:**

קומה 5 - בי אול - 3 - 18040255(0x0)

סוג תעריף	סוג צריכה	קריאה קודמת	קריאה נוכחית	סה"כ צריכה בקוט"ש	מחיר לקוט"ש בא"ג	סה"כ לתשלום
פרטי חשבון עבור תאריכים:						
777	פסגה	01/03/22	31/03/22	375.40	46.64	175.09 ₪
778	גבע	15,456.70	15,476.00	19.30	38.61	7.45 ₪
779	שפל	45,500.40	45,541.60	41.20	31.90	13.14 ₪

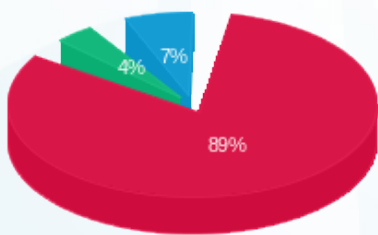
סה"כ לדייר:

פסגה	גבע	שפל	סה"כ	שיא ביקוש
375.40	19.30	41.20	435.90	4.91
175.09 ₪	7.45 ₪	13.14 ₪	195.68 ₪	

סה"כ צריכה  
 סה"כ לתשלום

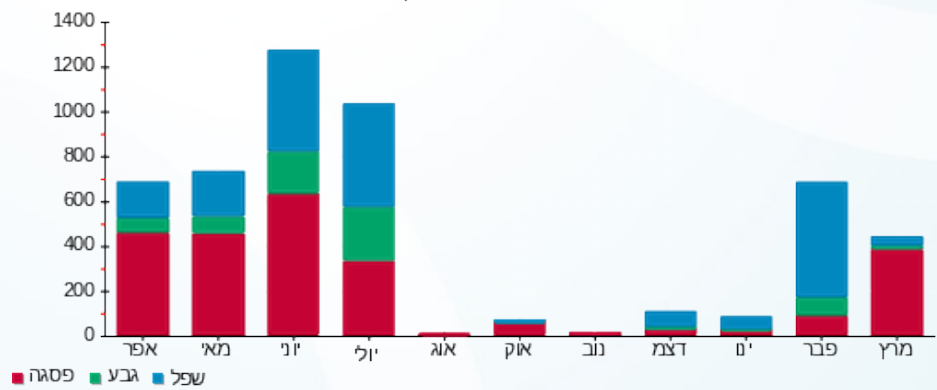
214.45 ₪	<b>תשלום קבוע</b>	
0.00 ₪	<b>תשלום עבור גודל חיבור בKVA (0x0)</b>	
410.13 ₪	<b>סה"כ לתשלום</b>	<b>לא כולל מע"מ</b>

התפלגות חיוב בש"ח לפי תע"ז



פסגה (175.09 ₪)  
 גבע (7.45 ₪)  
 שפל (13.14 ₪)

הסטוריית צריכה בקוט"ש





02/04/22

תאריך הפקה:

שם דייר: קומה 6 בי אול  
שם אתר: מגדל סהר - תא

31/03/22

תאריך קריאה נוכחית:

01/03/22

תאריך קריאה קודמת:

לקוח/ה נכבד/ה, אנו מתכבדים להגיש את חישוב צריכת החשמל לתקופה 01/03/22 - 31/03/22:

קומה 6 בי אול - 4 - 18040255(0x0)

סה"כ לתשלום	מחיר לקוט"ש בא"ג	סה"כ צריכה בקוט"ש	קריאה נוכחית	קריאה קודמת	סוג צריכה	סוג תעריף
			31/03/22	01/03/22		פרטי חשבון עבור תאריכים:
1,631.23 ₪	46.64	3,497.50	95,535.60	92,038.10	פסגה	777
354.52 ₪	38.61	918.20	41,983.80	41,065.60	גבע	778
746.75 ₪	31.90	2,340.90	130,171.00	127,830.10	שפל	779

סה"כ לדייר:

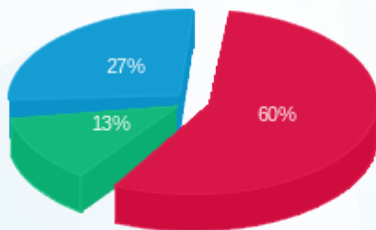
שיא ביקוש	סה"כ	שפל	גבע	פסגה
21.37	6,756.60	2,340.90	918.20	3,497.50
	2,732.50 ₪	746.75 ₪	354.52 ₪	1,631.23 ₪

סה"כ צריכה

סה"כ לתשלום

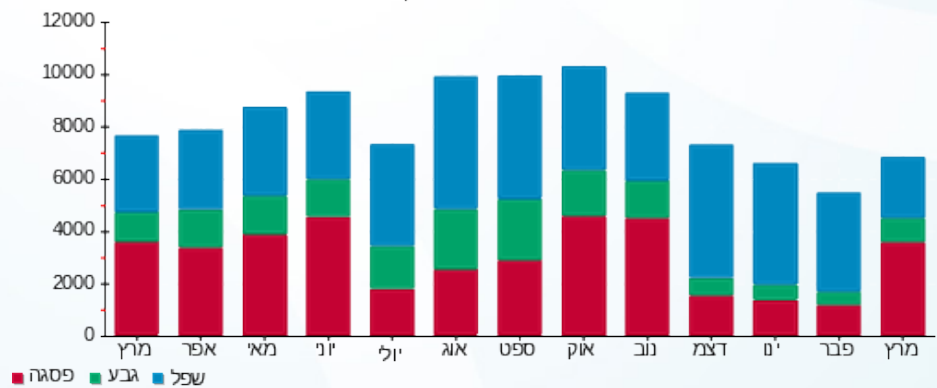
214.45 ₪	<b>תשלום קבוע</b>	
0.00 ₪	<b>תשלום עבור גודל חיבור בKVA (0x0)</b>	
2,946.95 ₪	<b>סה"כ לתשלום</b>	<b>לא כולל מע"מ</b>

התפלגות חיוב בש"ח לפי תעו"ז



■ פסגה (1,631.23 ₪)  
■ גבע (354.52 ₪)  
■ שפל (746.75 ₪)

הסטוריית צריכה בקוט"ש



02/04/22 תאריך הפקה:  
 31/03/22 תאריך קריאה נוכחית:  
 01/03/22 תאריך קריאה קודמת:

שם דייר: קומה 7 בי אול  
 שם אתר: מגדל סהר - תא

**לקוח/ה נכבד/ה, אנו מתכבדים להגיש את חישוב צריכת החשמל לתקופה 01/03/22 - 31/03/22:**

קומה 7 בי אול - 1 - 18040254(0x0)

סוג תעריף	סוג צריכה	קריאה קודמת	קריאה נוכחית	סה"כ צריכה בקוט"ש	מחיר לקוט"ש בא"ג	סה"כ לתשלום
פרטי חשבון עבור תאריכים:						
		01/03/22	31/03/22			
777	פסגה	83,486.90	86,315.10	2,828.20	46.64	1,319.07 ₪
778	גבע	37,011.30	37,776.10	764.80	38.61	295.29 ₪
779	שפל	114,623.60	116,534.50	1,910.90	31.90	609.58 ₪

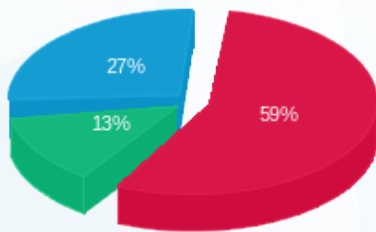
סה"כ לדיר:

פסגה	גבע	שפל	סה"כ	שיא ביקוש
2,828.20	764.80	1,910.90	5,503.90	22.14
1,319.07 ₪	295.29 ₪	609.58 ₪	2,223.94 ₪	

סה"כ צריכה  
 סה"כ לתשלום

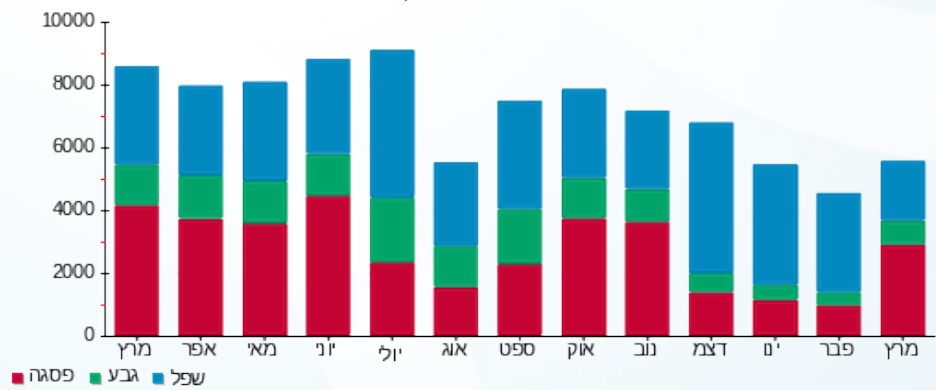
214.45 ₪	<b>תשלום קבוע</b>	
0.00 ₪	<b>תשלום עבור גודל חיבור בKVA (0x0)</b>	
2,438.39 ₪	<b>סה"כ לתשלום</b>	<b>לא כולל מע"מ</b>

התפלגות חיוב בש"ח לפי תעו"ז



■ פסגה (1,319.07 ₪)  
 ■ גבע (295.29 ₪)  
 ■ שפל (609.58 ₪)

הסטוריית צריכה בקוט"ש





02/04/22

תאריך הפקדה:

שם דייר: קומה 9 - פיננסולה

31/03/22

תאריך קריאה נוכחית:

שם אתר: מגדל סהר - תא

01/03/22

תאריך קריאה קודמת:

לקוח/ה נכבד/ה, אנו מתכבדים להגיש את חישוב צריכת החשמל לתקופה 01/03/22 - 31/03/22:

קומה 9 - פיננסולה - 3 - 18040254 (0x0)

סוג תעריף	סוג צריכה	קריאה קודמת	קריאה נוכחית	סה"כ צריכה בקוט"ש	מחיר לקוט"ש בא"ג	סה"כ לתשלום
פרטי חשבון עבור תאריכים:						
		01/03/22	31/03/22			
777	פסגה	85,359.50	88,760.70	3,401.20	46.64	1,586.32 ₪
778	גבע	25,815.20	26,203.10	387.90	38.61	149.77 ₪
779	שפל	92,156.20	93,304.60	1,148.40	31.90	366.34 ₪

סה"כ לדייר:

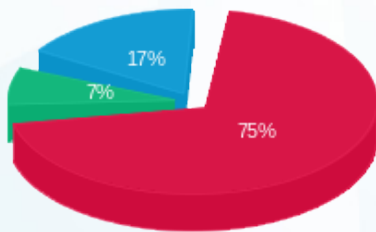
פסגה	גבע	שפל	סה"כ	שיא ביקוש
3,401.20	387.90	1,148.40	4,937.50	31.14
1,586.32 ₪	149.77 ₪	366.34 ₪	2,102.43 ₪	

סה"כ צריכה

סה"כ לתשלום

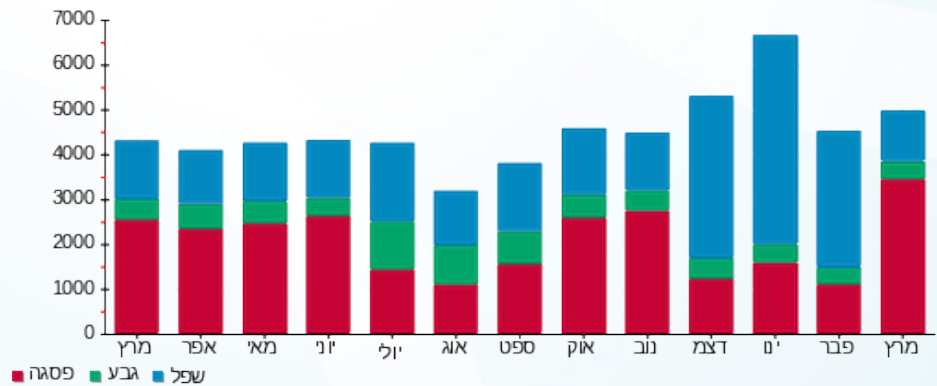
214.45 ₪	תשלום קבוע	
0.00 ₪	תשלום עבור גודל חיבור בKVA (0x0)	
2,316.88 ₪	סה"כ לתשלום	לא כולל מע"מ

התפלגות חיוב בש"ח לפי תעו"ז



■ פסגה (1,586.32 ₪)  
■ גבע (149.77 ₪)  
■ שפל (366.34 ₪)

הסטוריית צריכה בקוט"ש





02/04/22 תאריך הפקה:  
 31/03/22 תאריך קריאה נוכחית:  
 01/03/22 תאריך קריאה קודמת:

שם דייר: שניא  
 שם אתר: מגדל סהר - תא

לקוח/ה נכבד/ה, אנו מתכבדים להגיש את חישוב צריכת החשמל לתקופה 01/03/22 - 31/03/22:

ראשי חדש - 2 - 18050251(0x0)

סוג תעריף	סוג צריכה	קריאה קודמת	קריאה נוכחית	סה"כ צריכה בקוט"ש	מחיר לקוט"ש בא"ג	סה"כ לתשלום
		01/03/22	31/03/22			
777	פסגה	1,093,082.50	1,137,170.00	44,087.50	46.64	20,562.41 ₪
778	גבע	396,260.00	403,667.50	7,407.50	38.61	2,860.04 ₪
779	שפל	1,166,897.50	1,182,187.50	15,290.00	31.90	4,877.51 ₪

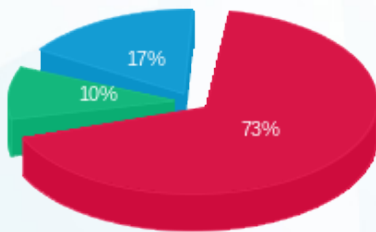
סה"כ לדייר:

פסגה	גבע	שפל	סה"כ	שיא ביקוש
44,087.50	7,407.50	15,290.00	66,785.00	223.10
20,562.41 ₪	2,860.04 ₪	4,877.51 ₪	28,299.96 ₪	

סה"כ צריכה  
 סה"כ לתשלום

214.45 ₪	תשלום קבוע	
0.00 ₪	תשלום עבור גודל חיבור בKVA (0x0)	
28,514.41 ₪	סה"כ לתשלום	לא כולל מע"מ

התפלגות חיוב בש"ח לפי תעו"ז



פסגה (20,562.41 ₪) 73%  
 גבע (2,860.04 ₪) 10%  
 שפל (4,877.51 ₪) 17%

הסטוריית צריכה בקוט"ש

