



03/04/22

תאריך הפקדה:

שם דייר: אופטיקה הזורע

31/03/22

תאריך קריאה נוכחית:

שם אתר: אינשטיין חיפה

01/03/22

תאריך קריאה קודמת:

לקוח/ה נכבד/ה, אנו מתכבדים להגיש את חישוב צריכת החשמל לתקופה 01/03/22 - 31/03/22:

אופטיקה הזורע - 3 - 16193823(0x0)

סה"כ לתשלום	מחיר לקוט"ש בא"ג	סה"כ צריכה בקוט"ש	קריאה נוכחית	קריאה קודמת	סוג צריכה	סוג תעריף
			31/03/22	01/03/22		פרטי חשבון עבור תאריכים:
294.21 ₪	46.64	630.80	1,330.30	699.50	פסגה	777
37.88 ₪	38.61	98.10	227.50	129.40	גבע	778
37.39 ₪	31.90	117.20	1,981.50	1,864.30	שפל	779

סה"כ לדייר:

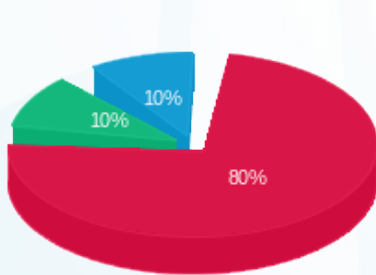
שיא ביקוש	סה"כ	שפל	גבע	פסגה
6.97	846.10	117.20	98.10	630.80
	369.47 ₪	37.39 ₪	37.88 ₪	294.21 ₪

סה"כ צריכה

סה"כ לתשלום

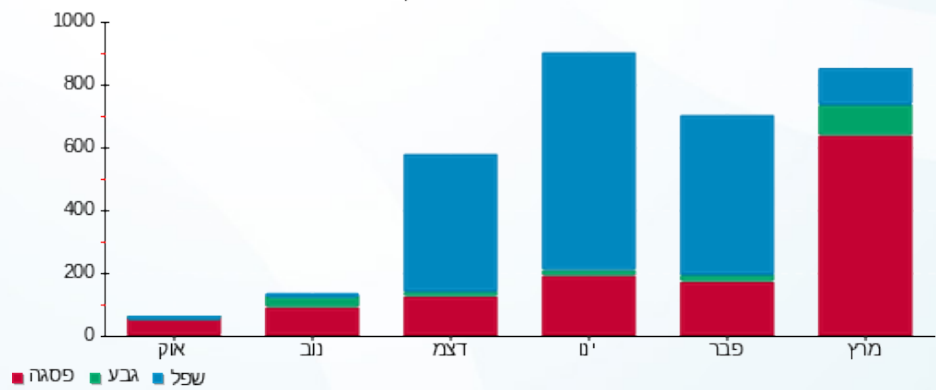
214.45 ₪	תשלום קבוע	
0.00 ₪	תשלום עבור גודל חיבור בKVA (0x0)	
583.92 ₪	סה"כ לתשלום	לא כולל מע"מ

התפלגות חיוב בש"ח לפי תעו"ז



- פסגה (294.21 ₪)
- גבע (37.88 ₪)
- שפל (37.39 ₪)

הסטוריית צריכה בקוט"ש



03/04/22 תאריך הפקה:
 31/03/22 תאריך קריאה נוכחית:
 01/03/22 תאריך קריאה קודמת:

שם דייר: אורי סטודיו לאימוני כושר
 שם אתר: אינשטיין חיפה

לקוח/ה נכבד/ה, אנו מתכבדים להגיש את חישוב צריכת החשמל לתקופה 01/03/22 - 31/03/22:

אורי סטודיו לאימוני כושר - 3 - 16193822 (3x63)

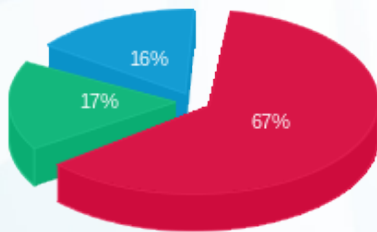
סוג תעריף	סוג צריכה	קריאה קודמת	קריאה נוכחית	סה"כ צריכה בקוט"ש	מחיר לקוט"ש בא"ג	סה"כ לתשלום
פרטי חשבון עבור תאריכים:		01/03/22	31/03/22			
517		40,288.70	40,578.05	289.35	48.45	140.19 ₪

סה"כ לדייר:

שיא ביקוש	סה"כ
7.54	289.35
	140.19 ₪

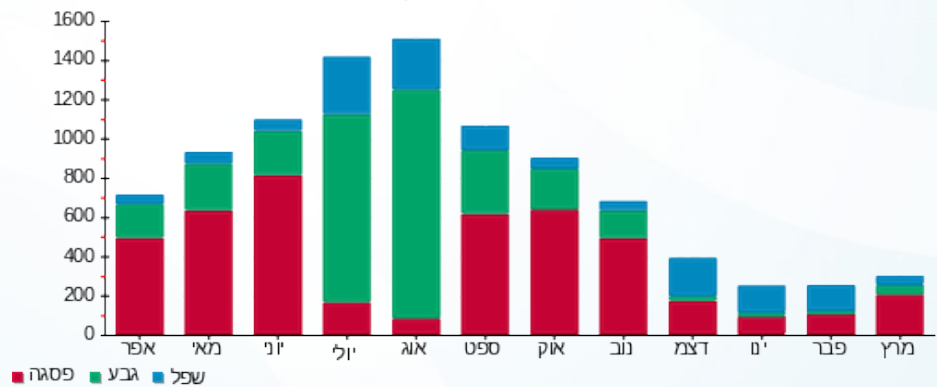
21.31 ₪	תשלום קבוע	
11.56 ₪	תשלום עבור גודל חיבור בKVA (3x63)	
173.06 ₪	סה"כ לתשלום	לא כולל מע"מ

התפלגות חיוב בש"ח לפי תעו"ז



פסגה (93.31 ₪)
 גבע (24.25 ₪)
 שפל (22.63 ₪)

הסטוריית צריכה בקוט"ש



03/04/22 תאריך הפקה:
 31/03/22 תאריך קריאה נוכחית:
 01/03/22 תאריך קריאה קודמת:

שם דייר: אי פיל יו - פילאטיס
 שם אתר: אינשטיין חיפה

לקוח/ה נכבד/ה, אנו מתכבדים להגיש את חישוב צריכת החשמל לתקופה 01/03/22 - 31/03/22:

אי פיל יו - פילאטיס - 1 - 16193821 (3x40)

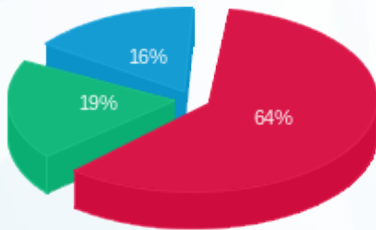
סוג תעריף	סוג צריכה	קריאה קודמת	קריאה נוכחית	סה"כ צריכה בקוט"ש	מחיר לקוט"ש בא"ג	סה"כ לתשלום
פרטי חשבון עבור תאריכים:		01/03/22	31/03/22			
517		7,702.30	7,936.90	234.60	48.45	113.66 ₪

סה"כ לדיר:

שיא ביקוש	סה"כ
3.67	234.60
	113.66 ₪

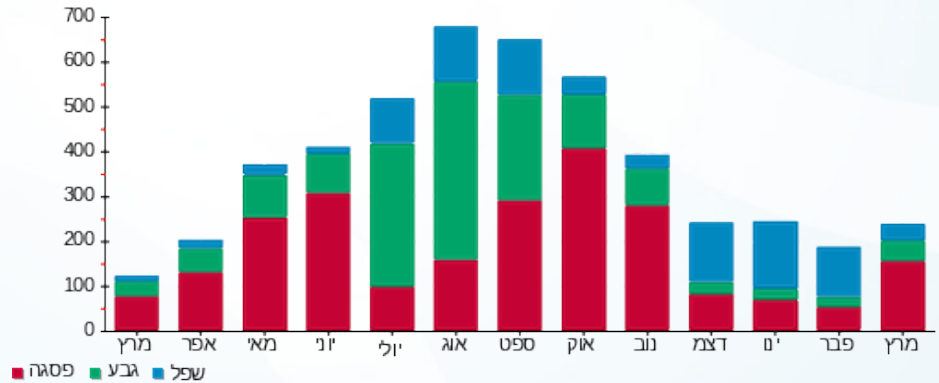
21.31 ₪	תשלום קבוע	
7.34 ₪	תשלום עבור גודל חיבור בKVA (3x40)	
142.31 ₪	סה"כ לתשלום	לא כולל מע"מ

התפלגות חיוב בש"ח לפי תעו"ז



פסגה (73.16 ₪)
 גבע (21.95 ₪)
 שפל (18.56 ₪)

הסטוריית צריכה בקוט"ש



03/04/22 תאריך הפקה:
 31/03/22 תאריך קריאה נוכחית:
 01/03/22 תאריך קריאה קודמת:

שם דייר: אי פיל יו פילאטיס קומה ב
 שם אתר: אינשטיין חיפה

לקוח/ה נכבד/ה, אנו מתכבדים להגיש את חישוב צריכת החשמל לתקופה 01/03/22 - 31/03/22:

אי פיל יו פילאטיס קומה ב - 1 - 16193823(0x0)

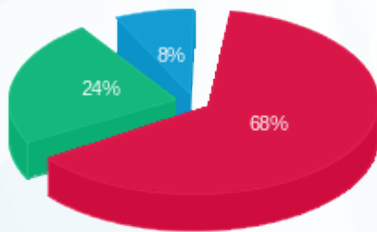
סוג תעריף	סוג צריכה	קריאה קודמת	קריאה נוכחית	סה"כ צריכה בקוט"ש	מחיר לקוט"ש בא"ג	סה"כ לתשלום
פרטי חשבון עבור תאריכים:		01/03/22	31/03/22			
517		3,403.40	3,681.80	278.40	48.45	134.88 ₪

סה"כ לדייר:

שיא ביקוש	סה"כ
5.99	278.40
	134.88 ₪

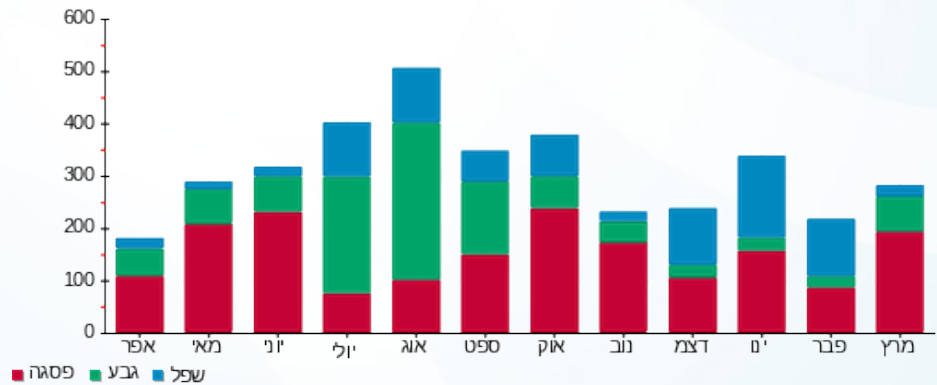
תשלום קבוע	תשלום עבור גודל חיבור ב KVA (0x0)	סה"כ לתשלום	לא כולל מע"מ
21.31 ₪	0.00 ₪	156.19 ₪	

התפלגות חיוב בש"ח לפי תעו"ז



פסגה (91.76 ₪)
 גבע (32.80 ₪)
 שפל (10.32 ₪)

הסטוריית צריכה בקוט"ש





03/04/22 תאריך הפקה:
 31/03/22 תאריך קריאה נוכחית:
 01/03/22 תאריך קריאה קודמת:

שם דייר: בנק דיסקונט כספומט קומת קרקע
 שם אתר: אינשטיין חיפה

לקוח/ה נכבד/ה, אנו מתכבדים להגיש את חישוב צריכת החשמל לתקופה 01/03/22 - 31/03/22:

כספומט דיסקונט קומת קרקע - 1 - 16004848(3x80)

סוג תעריף	סוג צריכה	קריאה קודמת	קריאה נוכחית	סה"כ צריכה בקוט"ש	מחיר לקוט"ש בא"ג	סה"כ לתשלום
פרטי חשבון עבור תאריכים:						
777	פסגה	01/03/22	31/03/22	279.70	46.64	130.45 ₪
778	גבע	10,084.20	10,185.60	101.40	38.61	39.15 ₪
779	שפל	29,862.10	30,125.70	263.60	31.90	84.09 ₪

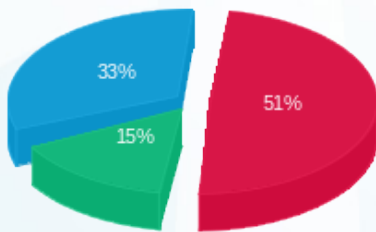
סה"כ לדייר:

פסגה	גבע	שפל	סה"כ	שיא ביקוש
279.70	101.40	263.60	644.70	3.01
130.45 ₪	39.15 ₪	84.09 ₪	253.69 ₪	

סה"כ צריכה
 סה"כ לתשלום

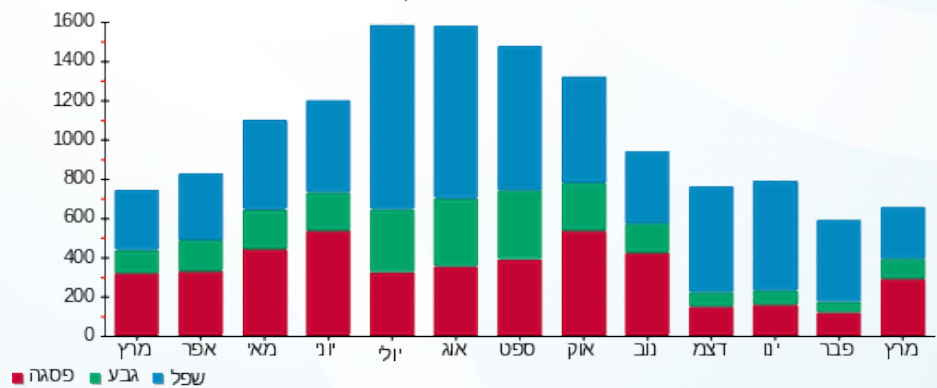
214.45 ₪	תשלום קבוע	
14.67 ₪	תשלום עבור גודל חיבור בKVA (3x80)	
482.82 ₪	סה"כ לתשלום	לא כולל מע"מ

התפלגות חיוב בש"ח לפי תעו"ז



פסגה (130.45 ₪) 33%
 גבע (39.15 ₪) 15%
 שפל (84.09 ₪) 51%

הסטוריית צריכה בקוט"ש





03/04/22

תאריך הפקה:

שם דייר: בנק דיסקונט קומה 1

31/03/22

תאריך קריאה נוכחית:

שם אתר: אינשטיין חיפה

01/03/22

תאריך קריאה קודמת:

לקוח/ה נכבד/ה, אנו מתכבדים להגיש את חישוב צריכת החשמל לתקופה 01/03/22 - 31/03/22:

בנק דיסקונט קומה 1 - 2 - 16193821 (3x125)

סוג תעריף	סוג צריכה	קריאה קודמת	קריאה נוכחית	סה"כ צריכה בקוט"ש	מחיר לקוט"ש בא"ג	סה"כ לתשלום
פרטי חשבון עבור תאריכים:						
777	פסגה	01/03/22	31/03/22	2,554.00	46.64	1,191.19 ₪
778	גבע	42,102.60	42,863.60	761.00	38.61	293.82 ₪
779	שפל	103,527.20	104,733.40	1,206.20	31.90	384.78 ₪

סה"כ לדייר:

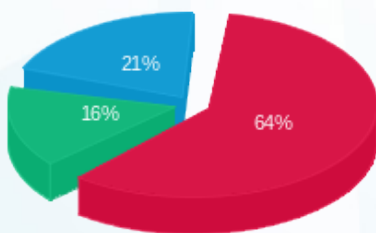
פסגה	גבע	שפל	סה"כ	שיא ביקוש
2,554.00	761.00	1,206.20	4,521.20	24.66
1,191.19 ₪	293.82 ₪	384.78 ₪	1,869.79 ₪	

סה"כ צריכה

סה"כ לתשלום

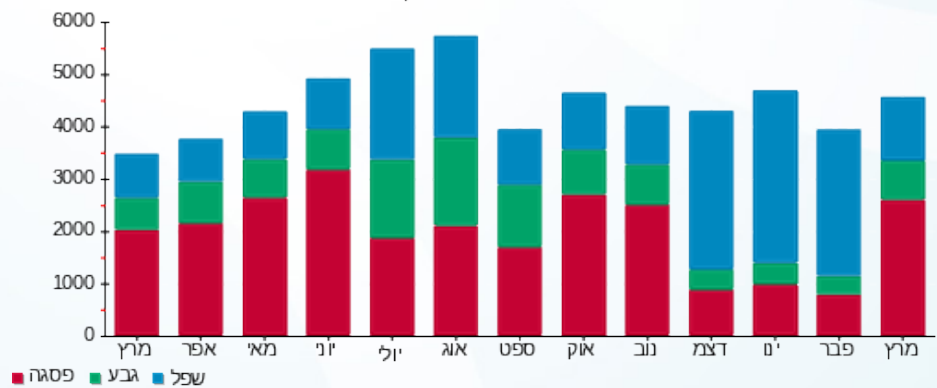
214.45 ₪	תשלום קבוע	
22.93 ₪	תשלום עבור גודל חיבור בKVA (3x125)	
2,107.16 ₪	סה"כ לתשלום	לא כולל מע"מ

התפלגות חיוב בש"ח לפי תעו"ז



- פסגה (1,191.19 ₪)
- גבע (293.82 ₪)
- שפל (384.78 ₪)

הסטוריית צריכה בקוט"ש



03/04/22 תאריך הפקה:
 31/03/22 תאריך קריאה נוכחית:
 01/03/22 תאריך קריאה קודמת:

שם דייר: בנק דיסקונט קומה 2
 שם אתר: אינשטיין חיפה

לקוח/ה נכבד/ה, אנו מתכבדים להגיש את חישוב צריכת החשמל לתקופה 01/03/22 - 31/03/22:

בנק דיסקונט קומה 2 - 2 - 16193822 (3x160)

סוג תעריף	סוג צריכה	קריאה קודמת	קריאה נוכחית	סה"כ צריכה בקוט"ש	מחיר לקוט"ש בא"ג	סה"כ לתשלום
פרטי חשבון עבור תאריכים:						
		01/03/22	31/03/22			
777	פסגה	145,203.00	149,202.60	3,999.60	46.64	1,865.41 ₪
778	גבע	47,315.40	47,973.00	657.60	38.61	253.90 ₪
779	שפל	116,100.60	117,025.20	924.60	31.90	294.95 ₪

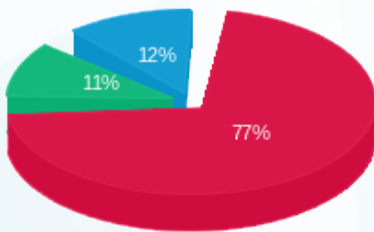
סה"כ לדייר:

פסגה	גבע	שפל	סה"כ	שיא ביקוש
3,999.60	657.60	924.60	5,581.80	33.07
1,865.41 ₪	253.90 ₪	294.95 ₪	2,414.26 ₪	

סה"כ צריכה
 סה"כ לתשלום

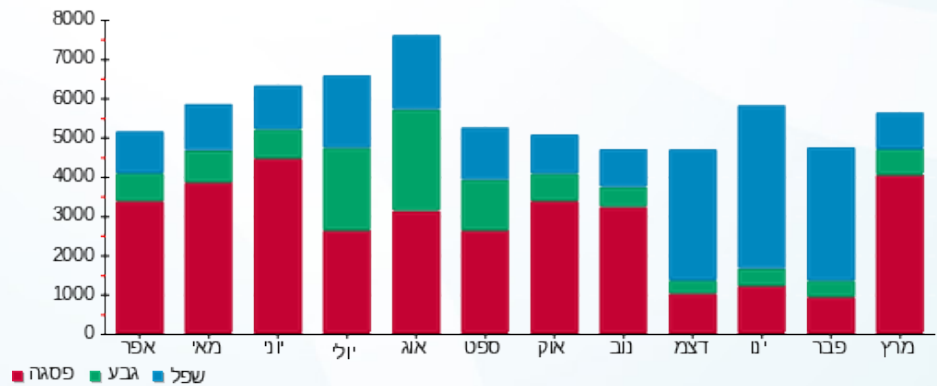
214.45 ₪	תשלום קבוע	
29.35 ₪	תשלום עבור גודל חיבור בKVA (3x160)	
2,658.06 ₪	סה"כ לתשלום	לא כולל מע"מ

התפלגות חיוב בש"ח לפי תע"ז



פסגה (1,865.41 ₪)
 גבע (253.90 ₪)
 שפל (294.95 ₪)

הסטוריית צריכה בקוט"ש





03/04/22

תאריך הפקדה:

שם דייר: דומינוס פיצה

31/03/22

תאריך קריאה נוכחית:

שם אתר: אינשטיין חיפה

01/03/22

תאריך קריאה קודמת:

לקוח/ה נכבד/ה, אנו מתכבדים להגיש את חישוב צריכת החשמל לתקופה 01/03/22 - 31/03/22:

דומינוס פיצה - 3 - 16254143 (3x100)

סוג תעריף	סוג צריכה	קריאה קודמת	קריאה נוכחית	סה"כ צריכה בקוט"ש	מחיר לקוט"ש בא"ג	סה"כ לתשלום
		01/03/22	31/03/22	פרטי חשבון עבור תאריכים:		
777	פסגה	232,612.60	237,530.40	4,917.80	46.64	2,293.66 ₪
778	גבע	119,725.90	121,821.60	2,095.70	38.61	809.15 ₪
779	שפל	241,324.60	243,920.80	2,596.20	31.90	828.19 ₪

סה"כ לדיר:

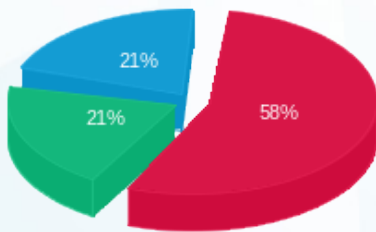
פסגה	גבע	שפל	סה"כ	שיא ביקוש
4,917.80	2,095.70	2,596.20	9,609.70	50.83
2,293.66 ₪	809.15 ₪	828.19 ₪	3,931.00 ₪	

סה"כ צריכה

סה"כ לתשלום

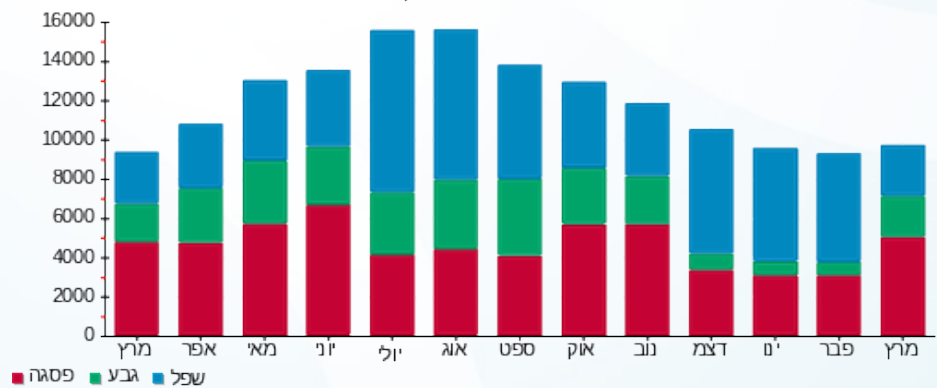
214.45 ₪	תשלום קבוע	
18.34 ₪	תשלום עבור גודל חיבור ב KVA (3x100)	
4,163.79 ₪	סה"כ לתשלום	לא כולל מע"מ

התפלגות חיוב בש"ח לפי תע"ז



- פסגה (2,293.66 ₪) 58%
- גבע (809.15 ₪) 21%
- שפל (828.19 ₪) 21%

הסטוריית צריכה בקוט"ש



03/04/22 תאריך הפקה:
 31/03/22 תאריך קריאה נוכחית:
 01/03/22 תאריך קריאה קודמת:

שם דייר: טים בוט
 שם אתר: אינשטיין חיפה

לקוח/ה נכבד/ה, אנו מתכבדים להגיש את חישוב צריכת החשמל לתקופה 01/03/22 - 31/03/22:

טים בוט - 4 - 16193822 (3x40)

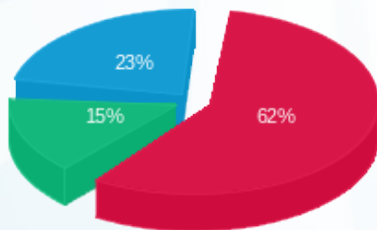
סוג תעריף	סוג צריכה	קריאה קודמת	קריאה נוכחית	סה"כ צריכה בקוט"ש	מחיר לקוט"ש בא"ג	סה"כ לתשלום
פרטי חשבון עבור תאריכים:		01/03/22	31/03/22			
517		3,129.90	3,645.70	515.80	48.45	249.91 ₪

סה"כ לדייר:

שיא ביקוש	סה"כ
5.86	515.80
	249.91 ₪

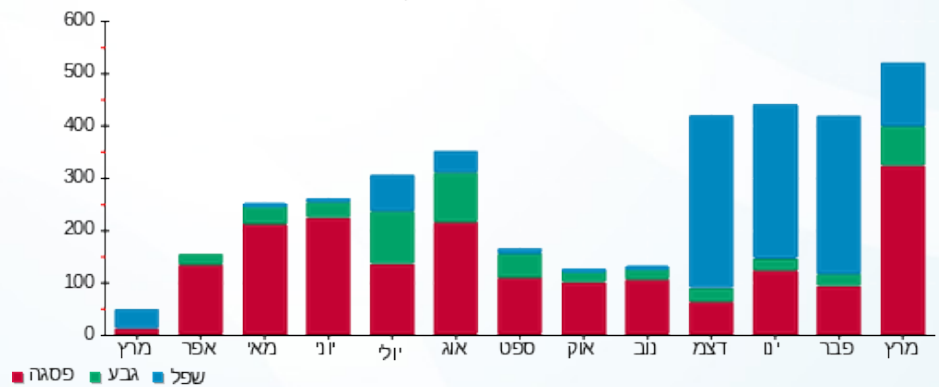
תשלום קבוע	תשלום עבור גודל חיבור בKVA (3x40)	סה"כ לתשלום	לא כולל מע"מ
21.31 ₪	7.34 ₪	278.55 ₪	

התפלגות חיוב בש"ח לפי תעו"ז



פסגה (154.51 ₪) 62%
 גבע (36.73 ₪) 15%
 שפל (58.67 ₪) 23%

הסטוריית צריכה בקוט"ש





03/04/22

תאריך הפקדה:

שם דייר: טמבוריה - לוגאסי

31/03/22

תאריך קריאה נוכחית:

שם אתר: אינשטיין חיפה

01/03/22

תאריך קריאה קודמת:

לקוח/ה נכבד/ה, אנו מתכבדים להגיש את חישוב צריכת החשמל לתקופה 01/03/22 - 31/03/22:

טמבוריה - 1 - 16048041 (3x80)

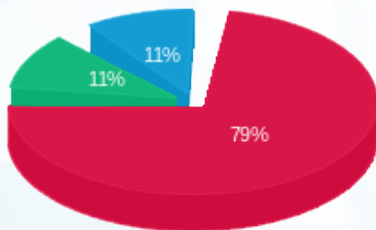
סוג תעריף	סוג צריכה	קריאה קודמת	קריאה נוכחית	סה"כ צריכה בקוט"ש	מחיר לקוט"ש בא"ג	סה"כ לתשלום
פרטי חשבון עבור תאריכים:		01/03/22	31/03/22			
517		39,152.30	40,022.80	870.50	48.45	421.76 ₪

סה"כ לדייר:

שיא ביקוש	סה"כ
5.62	870.50
	421.76 ₪

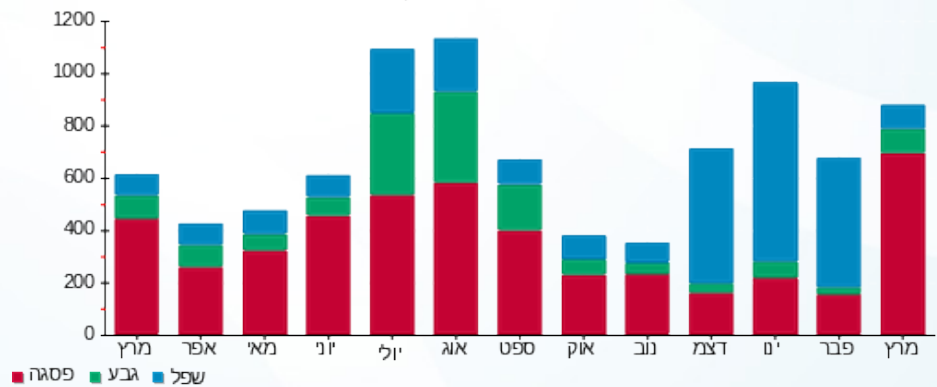
21.31 ₪	תשלום קבוע	
14.67 ₪	תשלום עבור גודל חיבור בKVA (3x80)	
457.74 ₪	סה"כ לתשלום	לא כולל מע"מ

התפלגות חיוב בש"ח לפי תעו"ז



- פסגה (₪ 332.12)
- גבע (₪ 45.06)
- שפל (₪ 44.57)

הסטוריית צריכה בקוט"ש





03/04/22

תאריך הפקה:

שם דייר: לוח ציבורי
שם אתר: אינשטיין חיפה

31/03/22

תאריך קריאה נוכחית:

01/03/22

תאריך קריאה קודמת:

לקוח/ה נכבד/ה, אנו מתכבדים להגיש את חישוב צריכת החשמל לתקופה 01/03/22 - 31/03/22:

לוח ציבורי - 3 - 16048042(0x0)

סוג תעריף	סוג צריכה	קריאה קודמת	קריאה נוכחית	סה"כ צריכה בקוט"ש	מחיר לקוט"ש בא"ג	סה"כ לתשלום
		01/03/22	31/03/22			
777	פסגה	191,454.80	196,789.60	5,334.80	46.64	2,488.15 ₪
778	גבע	84,725.60	86,062.40	1,336.80	38.61	516.14 ₪
779	שפל	228,781.60	230,365.60	1,584.00	31.90	505.30 ₪

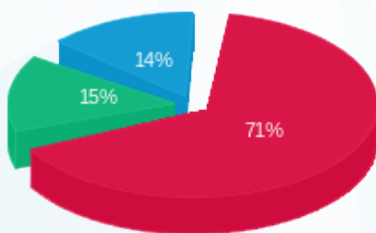
סה"כ לדייר:

פסגה	גבע	שפל	סה"כ	שיא ביקוש
5,334.80	1,336.80	1,584.00	8,255.60	25.00
2,488.15 ₪	516.14 ₪	505.30 ₪	3,509.59 ₪	

סה"כ צריכה
סה"כ לתשלום

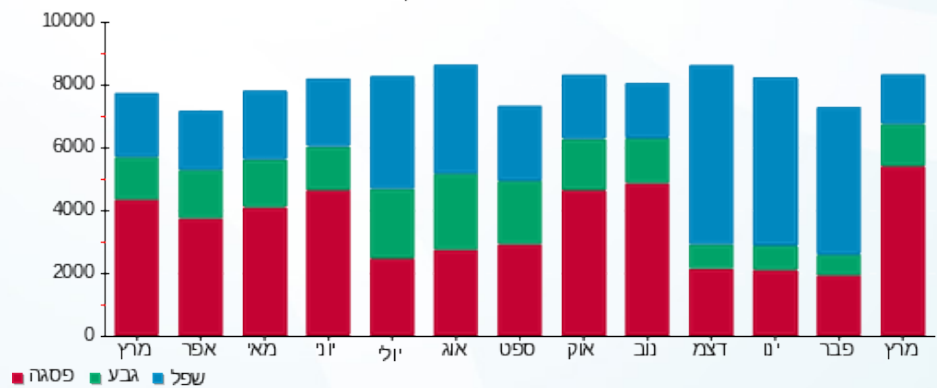
0.00 ₪	תשלום קבוע	
0.00 ₪	תשלום עבור גודל חיבור בKVA (0x0)	
3,509.59 ₪	סה"כ לתשלום	לא כולל מע"מ

התפלגות חיוב בש"ח לפי תעו"ז



פסגה (2,488.15 ₪) 71%
גבע (516.14 ₪) 15%
שפל (505.30 ₪) 14%

הסטוריית צריכה בקוט"ש





03/04/22

תאריך הפקה:

שם דייר: ליאם פיצוחים

31/03/22

תאריך קריאה נוכחית:

שם אתר: אינשטיין חיפה

01/03/22

תאריך קריאה קודמת:

לקוח/ה נכבד/ה, אנו מתכבדים להגיש את חישוב צריכת החשמל לתקופה 01/03/22 - 31/03/22:

ליאם פיצוחים - 4 - 16193824(3x40)

סוג תעריף	סוג צריכה	קריאה קודמת	קריאה נוכחית	סה"כ צריכה בקוט"ש	מחיר לקוט"ש בא"ג	סה"כ לתשלום
פרטי חשבון עבור תאריכים:						
777	פסגה	01/03/22	31/03/22	1,443.60	46.64	1,443.60
778	גבע	32,572.80	32,986.80	414.00	38.61	159.85
779	שפל	97,179.50	98,115.25	935.75	31.90	298.50

סה"כ לדייר:

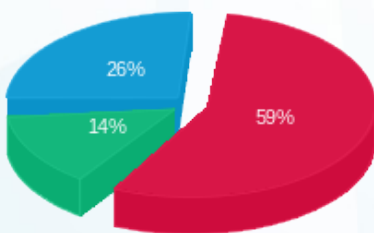
פסגה	גבע	שפל	סה"כ	שיא ביקוש
1,443.60	414.00	935.75	2,793.35	10.00
1,131.64 ₪	159.85 ₪	298.50 ₪		

סה"כ צריכה

סה"כ לתשלום

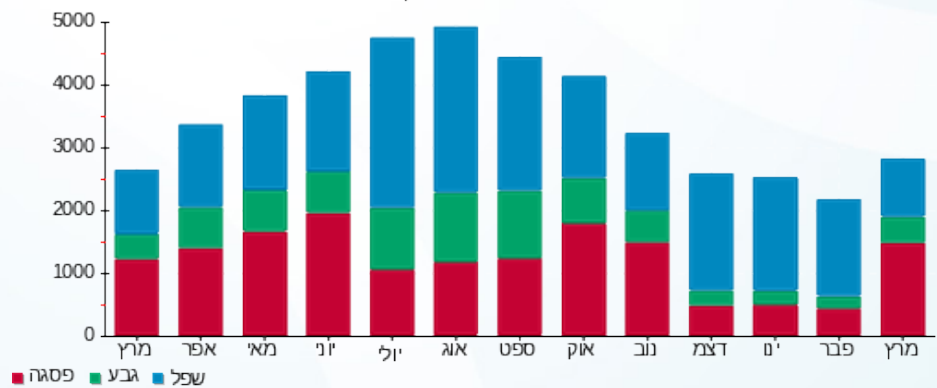
214.45 ₪	תשלום קבוע	
7.34 ₪	תשלום עבור גודל חיבור בKVA (3x40)	
1,353.43 ₪	סה"כ לתשלום	לא כולל מע"מ

התפלגות חיוב בש"ח לפי תעו"ז



- פסגה (1,443.60 ₪) - 59%
- גבע (159.85 ₪) - 14%
- שפל (298.50 ₪) - 26%

הסטוריית צריכה בקוט"ש



03/04/22 תאריך הפקה:
 31/03/22 תאריך קריאה נוכחי:
 01/03/22 תאריך קריאה קודמת:

שם דייר: ליאת מרפאת אסתטיקה
 שם אתר: אינשטיין חיפה

לקוח/ה נכבד/ה, אנו מתכבדים להגיש את חישוב צריכת החשמל לתקופה 01/03/22 - 31/03/22:

ליאת מרפאת אסתטיקה - 4 - 16193823(3x40)

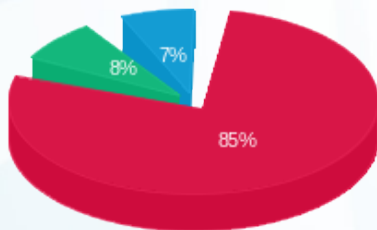
סוג תעריף	סוג צריכה	קריאה קודמת	קריאה נוכחית	סה"כ צריכה בקוט"ש	מחיר לקוט"ש בא"ג	סה"כ לתשלום
פרטי חשבון עבור תאריכים:		01/03/22	31/03/22			
517		38,383.50	39,124.80	741.30	48.45	359.16 ₪

סה"כ לדייר:

שיא ביקוש	סה"כ
10.76	741.30
	359.16 ₪

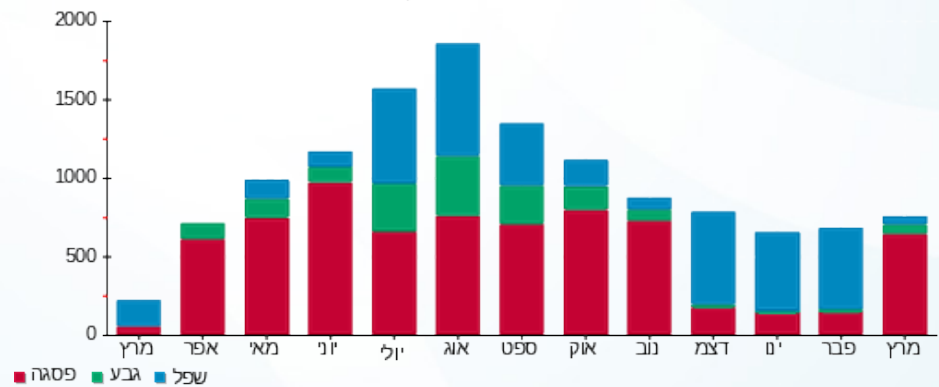
21.31 ₪	תשלום קבוע	
7.34 ₪	תשלום עבור גודל חיבור בKVA (3x40)	
387.81 ₪	סה"כ לתשלום	לא כולל מע"מ

התפלגות חיוב בש"ח לפי תעו"ז



פסגה (₪ 304.61)
 גבע (₪ 28.88)
 שפל (₪ 25.68)

הסטוריית צריכה בקוט"ש



03/04/22 תאריך הפקדה:
 31/03/22 תאריך קריאה נוכחית:
 01/03/22 תאריך קריאה קודמת:

שם דייר: לינוי אומנויות
 שם אתר: אינשטיין חיפה

לקוח/ה נכבד/ה, אנו מתכבדים להגיש את חישוב צריכת החשמל לתקופה 01/03/22 - 31/03/22:

לינוי אומנויות - 2 - 16048041(3x63)

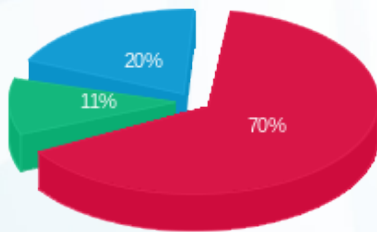
סוג תעריף	סוג צריכה	קריאה קודמת	קריאה נוכחית	סה"כ צריכה בקוט"ש	מחיר לקוט"ש בא"ג	סה"כ לתשלום
פרטי חשבון עבור תאריכים:		01/03/22	31/03/22			
517		72,657.50	73,726.40	1,068.90	48.45	517.88 ₪

סה"כ לדייר:

שיא ביקוש	סה"כ
6.12	1,068.90
	517.88 ₪

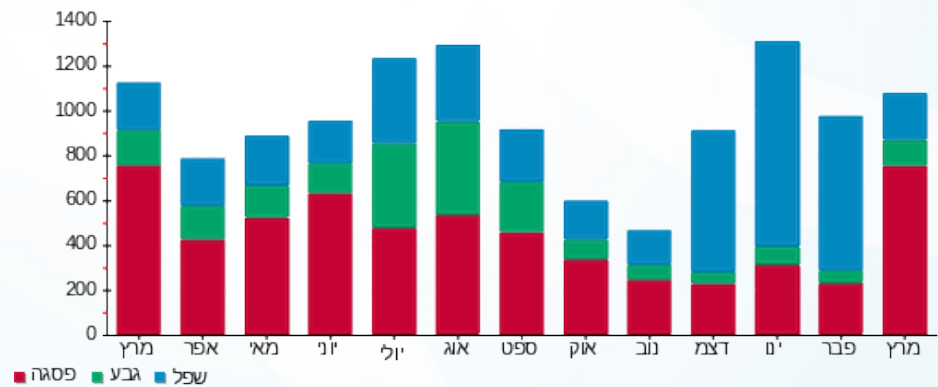
21.31 ₪	תשלום קבוע	
11.56 ₪	תשלום עבור גודל חיבור בKVA (3x63)	
550.75 ₪	סה"כ לתשלום	לא כולל מע"מ

התפלגות חיוב בש"ח לפי תעו"ז



פסגה (359.94 ₪) 70%
 גבע (56.35 ₪) 11%
 שפל (101.60 ₪) 20%

הסטוריית צריכה בקוט"ש



03/04/22 תאריך הפקה:
 31/03/22 תאריך קריאה נוכחית:
 01/03/22 תאריך קריאה קודמת:

שם דייר: מספרה
 שם אתר: אינשטיין חיפה

לקוח/ה נכבד/ה, אנו מתכבדים להגיש את חישוב צריכת החשמל לתקופה 01/03/22 - 31/03/22:

מספרה - 2 - (3x40)16193823

סוג תעריף	סוג צריכה	קריאה קודמת	קריאה נוכחית	סה"כ צריכה בקוט"ש	מחיר לקוט"ש בא"ג	סה"כ לתשלום
פרטי חשבון עבור תאריכים:						
777	פסגה	01/03/22	31/03/22	1,515.50	46.64	706.83 ₪
778	גבע	16,194.00	16,422.15	228.15	38.61	88.09 ₪
779	שפל	31,139.15	31,194.70	55.55	31.90	17.72 ₪

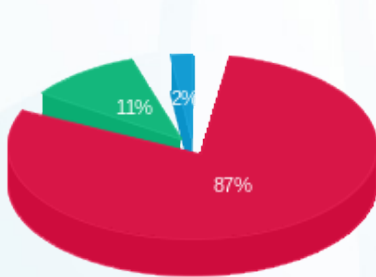
סה"כ לדייר:

פסגה	גבע	שפל	סה"כ	שיא ביקוש
1,515.50	228.15	55.55	1,799.20	18.88
706.83 ₪	88.09 ₪	17.72 ₪	812.64 ₪	

סה"כ צריכה
 סה"כ לתשלום

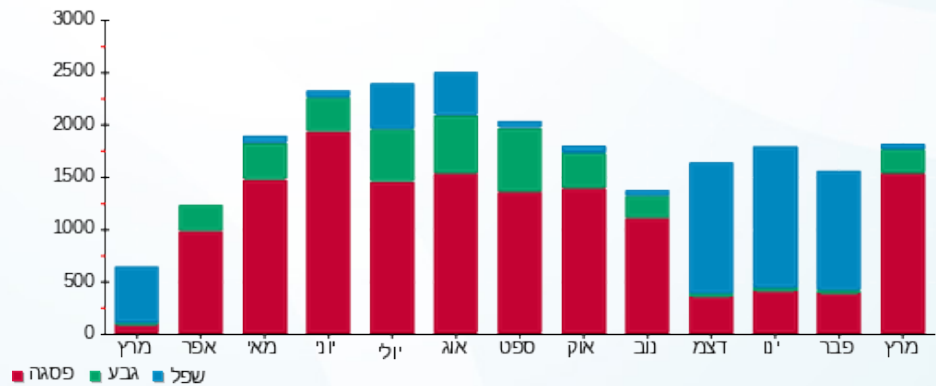
214.45 ₪	תשלום קבוע	
7.34 ₪	תשלום עבור גודל חיבור בKVA (3x40)	
1,034.43 ₪	סה"כ לתשלום	לא כולל מע"מ

התפלגות חיוב בש"ח לפי תע"ז



■ פסגה (706.83 ₪)
 ■ גבע (88.09 ₪)
 ■ שפל (17.72 ₪)

הסטוריית צריכה בקוט"ש





03/04/22

תאריך הפקה:

שם דייר: מרפאות
שם אתר: אינשטיין חיפה

31/03/22

תאריך קריאה נוכחית:

01/03/22

תאריך קריאה קודמת:

לקוח/ה נכבד/ה, אנו מתכבדים להגיש את חישוב צריכת החשמל לתקופה 01/03/22 - 31/03/22:

מרפאות - 1 - 16193824 (3x80)

סוג תעריף	סוג צריכה	קריאה קודמת	קריאה נוכחית	סה"כ צריכה בקוט"ש	מחיר לקוט"ש בא"ג	סה"כ לתשלום
		01/03/22	31/03/22			
777	פסגה	55,664.30	58,189.80	2,525.50	46.64	1,177.89 ₪
778	גבע	18,726.20	19,313.20	587.00	38.61	226.64 ₪
779	שפל	31,831.90	32,431.10	599.20	31.90	191.14 ₪

סה"כ לדייר:

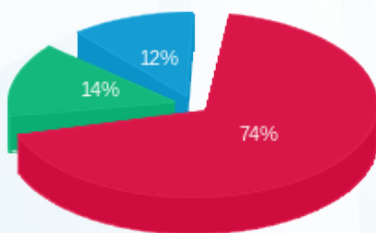
פסגה	גבע	שפל	סה"כ	שיא ביקוש
2,525.50	587.00	599.20	3,711.70	23.11
1,177.89 ₪	226.64 ₪	191.14 ₪	1,595.68 ₪	

סה"כ צריכה

סה"כ לתשלום

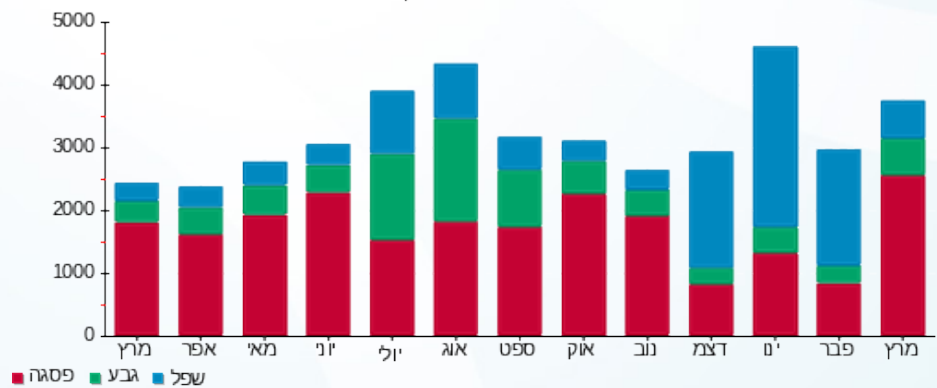
214.45 ₪	תשלום קבוע	
14.67 ₪	תשלום עבור גודל חיבור ב KVA (3x80)	
1,824.80 ₪	סה"כ לתשלום	לא כולל מע"מ

התפלגות חיוב בש"ח לפי תע"ז



- פסגה (1,177.89 ₪)
- גבע (226.64 ₪)
- שפל (191.14 ₪)

הסטוריית צריכה בקוט"ש



03/04/22 תאריך הפקה:
 31/03/22 תאריך קריאה נוכחית:
 01/03/22 תאריך קריאה קודמת:

שם דייר: סופר פארם
 שם אתר: אינשטיין חיפה

לקוח/ה נכבד/ה, אנו מתכבדים להגיש את חישוב צריכת החשמל לתקופה 01/03/22 - 31/03/22:

סופר פארם - 2 - 16254143(3x630)

סוג תעריף	סוג צריכה	קריאה קודמת	קריאה נוכחית	סה"כ צריכה בקוט"ש	מחיר לקוט"ש בא"ג	סה"כ לתשלום
פרטי חשבון עבור תאריכים:						
		01/03/22	31/03/22			
777	פסגה	202,648.00	206,551.20	3,903.20	46.64	1,820.45 ₪
778	גבע	97,380.80	98,598.40	1,217.60	38.61	470.12 ₪
779	שפל	197,604.80	199,327.20	1,722.40	31.90	549.45 ₪

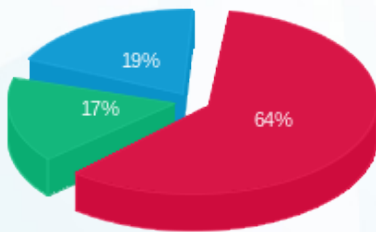
סה"כ לדיר:

פסגה	גבע	שפל	סה"כ	שיא ביקוש
3,903.20	1,217.60	1,722.40	6,843.20	17.59
1,820.45 ₪	470.12 ₪	549.45 ₪	2,840.01 ₪	

סה"כ צריכה
 סה"כ לתשלום

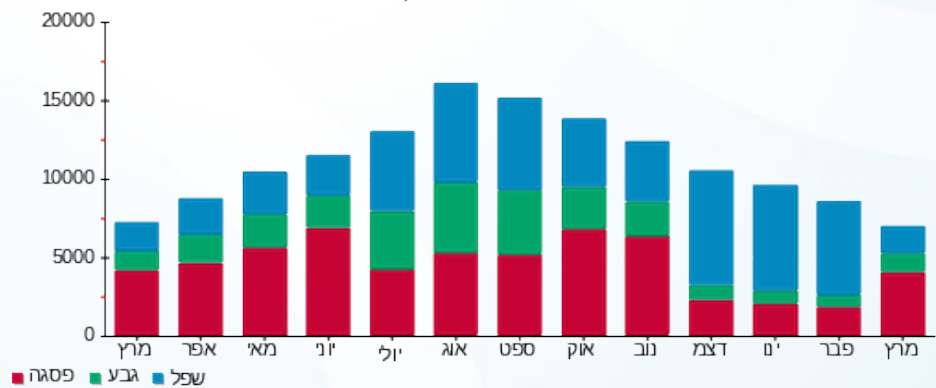
214.45 ₪	תשלום קבוע	
115.56 ₪	תשלום עבור גודל חיבור בKVA (3x630)	
3,170.02 ₪	סה"כ לתשלום	לא כולל מע"מ

התפלגות חיוב בש"ח לפי תעו"ז



פסגה (1,820.45 ₪) 64%
 גבע (470.12 ₪) 17%
 שפל (549.45 ₪) 19%

הסטוריית צריכה בקוט"ש





03/04/22

תאריך הפקדה:

שם דייר: סטופ מרקט
שם אתר: אינשטיין חיפה

31/03/22

תאריך קריאה נוכחית:

01/03/22

תאריך קריאה קודמת:

לקוח/ה נכבד/ה, אנו מתכבדים להגיש את חישוב צריכת החשמל לתקופה 01/03/22 - 31/03/22:

סטופ מרקט - 1 - 16254143 (3x630)

סוג תעריף	סוג צריכה	קריאה קודמת	קריאה נוכחית	סה"כ צריכה בקוט"ש	מחיר לקוט"ש בא"ג	סה"כ לתשלום
		01/03/22	31/03/22			
777	פסגה	947,018.40	974,216.80	27,198.40	46.64	12,685.33 ₪
778	גבע	455,740.80	462,787.20	7,046.40	38.61	2,720.62 ₪
779	שפל	1,194,772.80	1,208,392.80	13,620.00	31.90	4,344.78 ₪

סה"כ לדייר:

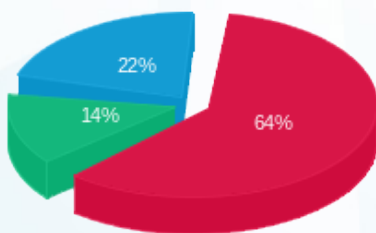
פסגה	גבע	שפל	סה"כ	שיא ביקוש
27,198.40	7,046.40	13,620.00	47,864.80	146.38
12,685.33 ₪	2,720.62 ₪	4,344.78 ₪	19,750.73 ₪	

סה"כ צריכה

סה"כ לתשלום

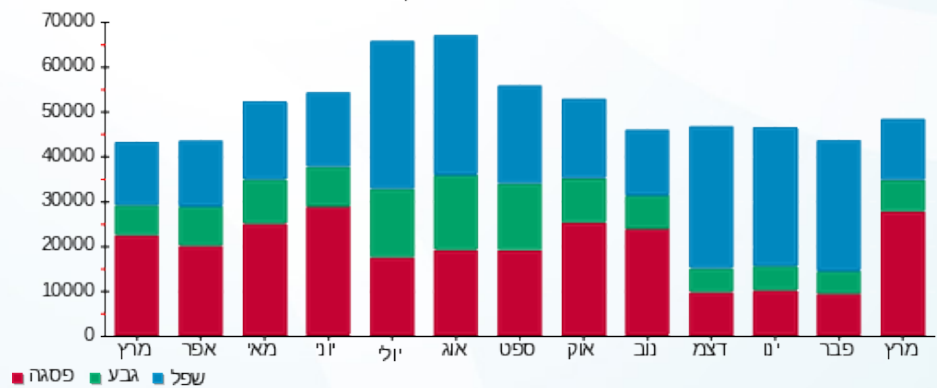
214.45 ₪	תשלום קבוע	
115.56 ₪	תשלום עבור גודל חיבור בKVA (3x630)	
20,080.74 ₪	סה"כ לתשלום	לא כולל מע"מ

התפלגות חיוב בש"ח לפי תעו"ז



- פסגה (12,685.33 ₪) - 64%
- גבע (2,720.62 ₪) - 14%
- שפל (4,344.78 ₪) - 22%

הסטוריית צריכה בקוט"ש





03/04/22

תאריך הפקה:

שם דייר: סינטה בר
שם אתר: אינשטיין חיפה

31/03/22

תאריך קריאה נוכחית:

01/03/22

תאריך קריאה קודמת:

לקוח/ה נכבד/ה, אנו מתכבדים להגיש את חישוב צריכת החשמל לתקופה 01/03/22 - 31/03/22:

דואר לשעבר - 2 - (0x0)16004848

סוג תעריף	סוג צריכה	קריאה קודמת	קריאה נוכחית	סה"כ צריכה בקוט"ש	מחיר לקוט"ש בא"ג	סה"כ לתשלום
			31/03/22	01/03/22	פרטי חשבון עבור תאריכים:	
777	פסגה	23,909.30	23,909.30	0.00	46.64	0.00 ₪
778	גבע	8,402.00	8,402.00	0.00	38.61	0.00 ₪
779	שפל	26,759.90	26,759.90	0.00	31.90	0.00 ₪

סינטה בר - 4 - (3x160)16254143

סוג תעריף	סוג צריכה	קריאה קודמת	קריאה נוכחית	סה"כ צריכה בקוט"ש	מחיר לקוט"ש בא"ג	סה"כ לתשלום
			31/03/22	01/03/22	פרטי חשבון עבור תאריכים:	
777	פסגה	286,120.40	286,728.80	608.40	46.64	283.76 ₪
778	גבע	117,409.00	117,578.40	169.40	38.61	65.41 ₪
779	שפל	197,789.40	198,086.20	296.80	31.90	94.68 ₪

סה"כ לדייר:

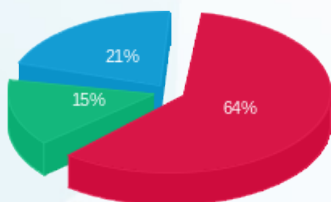
פסגה	גבע	שפל	סה"כ	שיא ביקוש
608.40	169.40	296.80	1,074.60	9.67
283.76 ₪	65.41 ₪	94.68 ₪	443.84 ₪	

סה"כ צריכה

סה"כ לתשלום

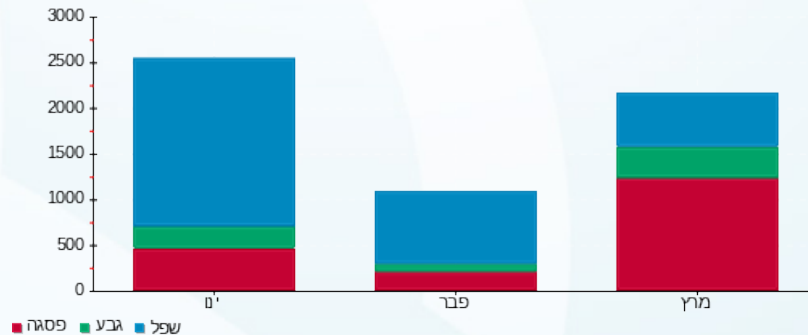
214.45 ₪	תשלום קבוע	
29.35 ₪	תשלום עבור גודל חיבור בKVA (3x160)	
687.64 ₪	סה"כ לתשלום	לא כולל מע"מ

התפלגות חיוב בש"ח לפי תע"ז



פסגה (283.76 ₪) 64%
גבע (65.41 ₪) 15%
שפל (94.68 ₪) 21%

הסטוריית צריכה בקוט"ש



03/04/22 תאריך הפקדה:
 31/03/22 תאריך קריאה נוכחית:
 01/03/22 תאריך קריאה קודמת:

שם דייר: קופת חולים כללית
 שם אתר: אינשטיין חיפה

לקוח/ה נכבד/ה, אנו מתכבדים להגיש את חישוב צריכת החשמל לתקופה 01/03/22 - 31/03/22:

קופת חולים כללית - 4 - 16048042 (3x160)

סוג תעריף	סוג צריכה	קריאה קודמת	קריאה נוכחית	סה"כ צריכה בקוט"ש	מחיר לקוט"ש בא"ג	סה"כ לתשלום
פרטי חשבון עבור תאריכים:						
777	פסגה	01/03/22	31/03/22	7,368.40	46.64	3,436.62 ₪
778	גבע	98,151.80	99,193.20	1,041.40	38.61	402.08 ₪
779	שפל	292,649.80	294,921.00	2,271.20	31.90	724.51 ₪

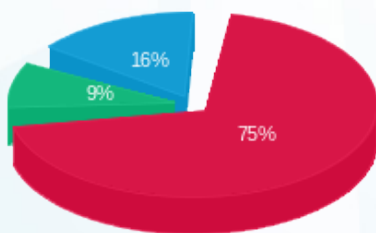
סה"כ לדיר:

פסגה	גבע	שפל	סה"כ	שיא ביקוש
7,368.40	1,041.40	2,271.20	10,681.00	44.52
3,436.62 ₪	402.08 ₪	724.51 ₪	4,563.22 ₪	

סה"כ צריכה
 סה"כ לתשלום

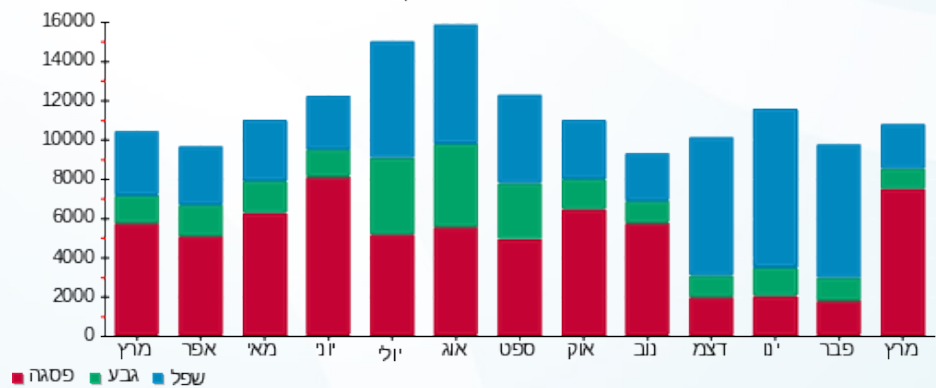
214.45 ₪	תשלום קבוע	
29.35 ₪	תשלום עבור גודל חיבור בKVA (3x160)	
4,807.02 ₪	סה"כ לתשלום	לא כולל מע"מ

התפלגות חיוב בש"ח לפי תע"ז



■ פסגה (3,436.62 ₪)
 ■ גבע (402.08 ₪)
 ■ שפל (724.51 ₪)

הסטוריית צריכה בקוט"ש





03/04/22

תאריך הפקדה:

שם דייר: שובל הנדסה
שם אתר: אינשטיין חיפה

31/03/22

תאריך קריאה נוכחית:

01/03/22

תאריך קריאה קודמת:

לקוח/ה נכבד/ה, אנו מתכבדים להגיש את חישוב צריכת החשמל לתקופה 01/03/22 - 31/03/22:

שובל הנדסה - 1 - 16193822 (3x40)

סוג תעריף	סוג צריכה	קריאה קודמת	קריאה נוכחית	סה"כ צריכה בקוט"ש	מחיר לקוט"ש בא"ג	סה"כ לתשלום
		01/03/22	31/03/22			
777	פסגה	6,072.60	6,806.80	734.20	46.64	342.43 ₪
778	גבע	1,489.80	1,580.70	90.90	38.61	35.10 ₪
779	שפל	2,586.90	2,593.00	6.10	31.90	1.95 ₪

סה"כ לדייר:

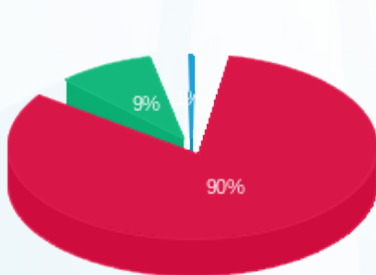
פסגה	גבע	שפל	סה"כ	שיא ביקוש
734.20	90.90	6.10	831.20	7.87
342.43 ₪	35.10 ₪	1.95 ₪	379.47 ₪	

סה"כ צריכה

סה"כ לתשלום

214.45 ₪	תשלום קבוע	
7.34 ₪	תשלום עבור גודל חיבור ב KVA (3x40)	
601.26 ₪	סה"כ לתשלום	לא כולל מע"מ

התפלגות חיוב בש"ח לפי תעו"ז



- פסגה (342.43 ₪) 90%
- גבע (35.10 ₪) 9%
- שפל (1.95 ₪) 1%

הסטוריית צריכה בקוט"ש

