



03/04/22

תאריך הפקדה:

שם דייר: איכילוב סושי בר בע"מ (2023306)

31/01/22

תאריך קריאה נוכחית:

שם אתר: מרכז וייצמן איכילוב

01/01/22

תאריך קריאה קודמת:

לקוח/ה נכבד/ה, אנו מתכבדים להגיש את חישוב צריכת החשמל לתקופה 01/01/22 - 31/01/22:

איכילוב סושי בר בע"מ (2023306) - 7 - 00022151 (0x0)

סוג תעריף	סוג צריכה	קריאה קודמת	קריאה נוכחית	סה"כ צריכה בקוט"ש	מחיר לקוט"ש בא"ג	סה"כ לתשלום
פרטי חשבון עבור תאריכים:						
777	פסגה	01/01/22	31/01/22	500.78	87.59	438.63 ₪
778	גבע	39,728.72	39,805.12	76.40	53.68	41.01 ₪
779	שפל	88,165.61	89,481.46	1,315.85	33.94	446.60 ₪

עבור גודל חיבור KVA

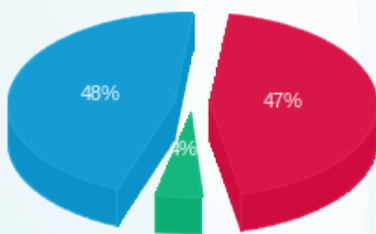
סוג תעריף	הערה	סה"כ לתשלום
עבור גודל חיבור KVA		32.63 ₪

סה"כ לדייר:

שיא ביקוש	סה"כ	שפל	גבע	פסגה	סה"כ צריכה
8.78	1,893.02	1,315.85	76.40	500.78	סה"כ לתשלום
	926.24 ₪	446.60 ₪	41.01 ₪	438.63 ₪	

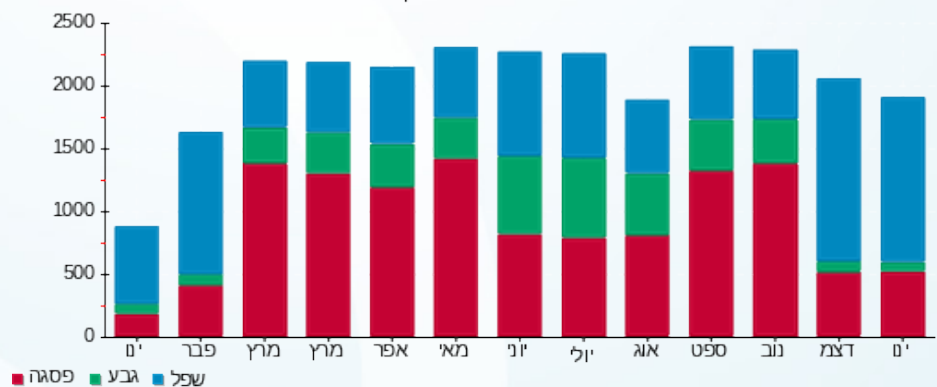
214.45 ₪	תשלום קבוע	
0.00 ₪	תשלום עבור גודל חיבור בKVA (0x0)	
1,173.32 ₪	סה"כ לתשלום	לא כולל מע"מ

התפלגות חיוב בש"ח לפי תעו"ז



פסגה (438.63 ₪) 48%  
גבע (41.01 ₪) 4%  
שפל (446.60 ₪) 47%

הסטוריית צריכה בקוט"ש



פסגה גבע שפל

