

03/04/22 תאריך הפקה:  
 31/03/22 תאריך קריאה נוכחית:  
 01/03/22 תאריך קריאה קודמת:

שם דייר: מקלט (תמן)  
 שם אתר: השתתפויות בנכסים צק פוסט

**לקוח/ה נכבד/ה, אנו מתכבדים להגיש את חישוב צריכת החשמל לתקופה 01/03/22 - 31/03/22:**

מקלט (תמן) - 2 - 00023537(0x0)

סוג תעריף	סוג צריכה	קריאה קודמת	קריאה נוכחית	סה"כ צריכה בקוט"ש	מחיר לקוט"ש בא"ג	סה"כ לתשלום
פרטי חשבון עבור תאריכים:						
777	פסגה	01/03/22	31/03/22	118.94	46.64	55.47 ₪
778	גבע	6,933.02	6,938.66	5.64	38.61	2.18 ₪
779	שפל	13,194.69	13,251.24	56.55	31.90	18.04 ₪

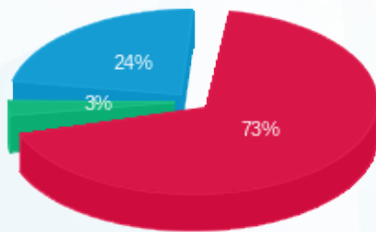
סה"כ לדייר:

פסגה	גבע	שפל	סה"כ	שיא ביקוש
118.94	5.64	56.55	181.13	1.47
₪ 55.47	₪ 2.18	₪ 18.04	₪ 75.69	

סה"כ צריכה  
 סה"כ לתשלום

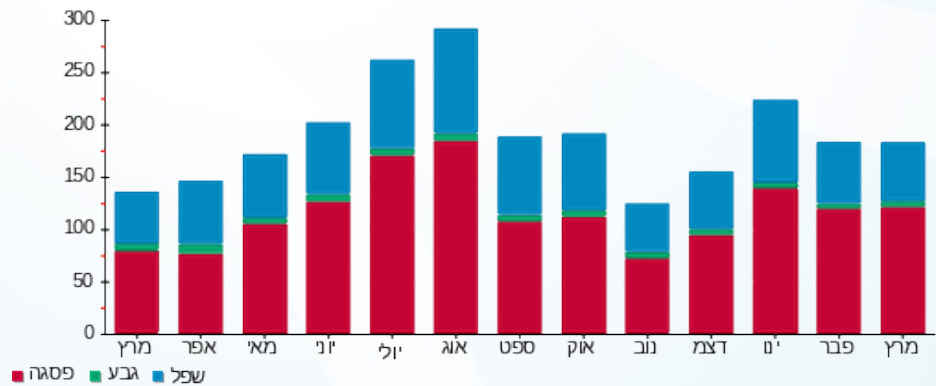
214.45 ₪	<b>תשלום קבוע</b>	
0.00 ₪	<b>תשלום עבור גודל חיבור בKVA (0x0)</b>	
290.14 ₪	<b>סה"כ לתשלום</b>	<b>לא כולל מע"מ</b>

התפלגות חיוב בש"ח לפי תעו"ז



פסגה (₪ 55.47)  
 גבע (₪ 2.18)  
 שפל (₪ 18.04)

הסטוריית צריכה בקוט"ש





03/04/22

תאריך הפקדה:

שם דייר: סער הבטחה

31/03/22

תאריך קריאה נוכחית:

שם אתר: השתתפויות בנכסים צק פוסט

01/03/22

תאריך קריאה קודמת:

לקוח/ה נכבד/ה, אנו מתכבדים להגיש את חישוב צריכת החשמל לתקופה 01/03/22 - 31/03/22:

סער הבטחה - 1 - 00023537(0x0)

סוג תעריף	סוג צריכה	קריאה קודמת	קריאה נוכחית	סה"כ צריכה בקוט"ש	מחיר לקוט"ש בא"ג	סה"כ לתשלום
פרטי חשבון עבור תאריכים:						
777	פסגה	01/03/22	31/03/22	933.34	46.64	435.31 ₪
778	גבע	40,932.79	40,984.24	51.45	38.61	19.86 ₪
779	שפל	55,733.31	56,234.67	501.35	31.90	159.93 ₪

סה"כ לדייר:

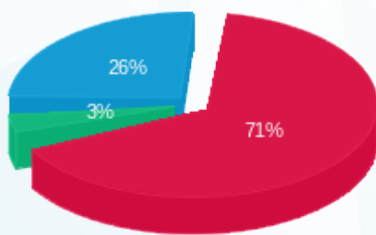
פסגה	גבע	שפל	סה"כ	שיא ביקוש
933.34	51.45	501.35	1,486.14	15.70
₪ 435.31	₪ 19.86	₪ 159.93	₪ 615.10	

סה"כ צריכה

סה"כ לתשלום

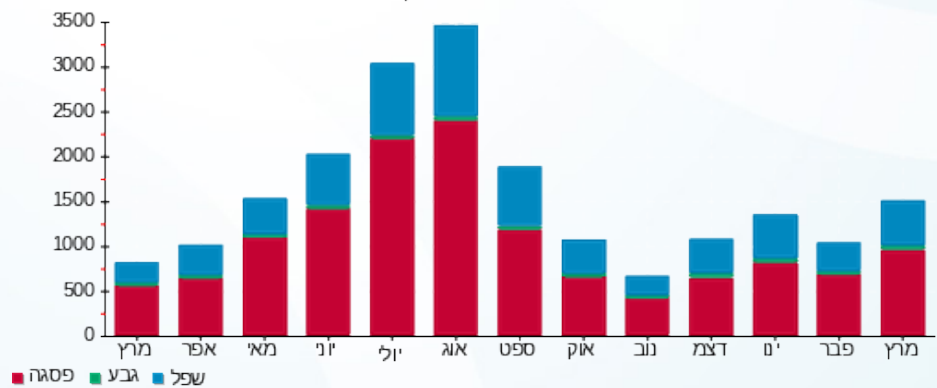
214.45 ₪	<b>תשלום קבוע</b>	
0.00 ₪	<b>תשלום עבור גודל חיבור בKVA (0x0)</b>	
829.55 ₪	<b>סה"כ לתשלום</b>	<b>לא כולל מע"מ</b>

התפלגות חיוב בש"ח לפי תע"ז



- פסגה (₪ 435.31) 71%
- גבע (₪ 19.86) 3%
- שפל (₪ 159.93) 26%

הסטוריית צריכה בקוט"ש





03/04/22 תאריך הפקה:  
 31/03/22 תאריך קריאה נוכחית:  
 01/03/22 תאריך קריאה קודמת:

שם דייר: צחי עבודות עפר קומה 1  
 שם אתר: השתתפויות בנכסים צק פוסט

לקוח/ה נכבד/ה, אנו מתכבדים להגיש את חישוב צריכת החשמל לתקופה 01/03/22 - 31/03/22:

צחי עבודות עפר קומה 1 - 1 - 20281987(0x0)

סה"כ לתשלום	מחיר לקוט"ש בא"ג	סה"כ צריכה בקוט"ש	קריאה נוכחית	קריאה קודמת	סוג צריכה	סוג תעריף
			31/03/22	01/03/22		פרטי חשבון עבור תאריכים:
₪ 66.54	46.64	142.66	2,589.10	2,446.44	פסגה	777
₪ 10.81	38.61	28.00	598.10	570.11	גבע	778
₪ 47.49	31.90	148.87	2,046.80	1,897.93	שפל	779

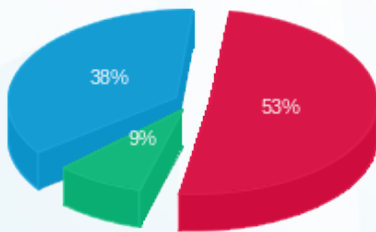
סה"כ לדיר:

שיא ביקוש	סה"כ	שפל	גבע	פסגה
3.81	319.53	148.87	28.00	142.66
	₪ 124.84	₪ 47.49	₪ 10.81	₪ 66.54

סה"כ צריכה  
 סה"כ לתשלום

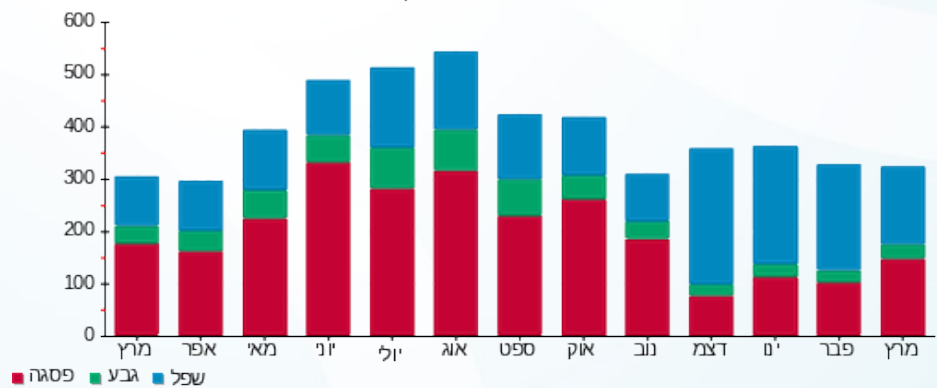
₪ 214.45	<b>תשלום קבוע</b>	
₪ 0.00	<b>תשלום עבור גודל חיבור בKVA (0x0)</b>	
₪ 339.29	<b>סה"כ לתשלום</b>	<b>לא כולל מע"מ</b>

התפלגות חיוב בש"ח לפי תעו"ז



פסגה (₪ 66.54) 38%  
 גבע (₪ 10.81) 9%  
 שפל (₪ 47.49) 53%

הסטוריית צריכה בקוט"ש





03/04/22 תאריך הפקה:  
 31/03/22 תאריך קריאה נוכחית:  
 01/03/22 תאריך קריאה קודמת:

**שם דייר:** צחי עבודות פיתוח חדש  
**שם אתר:** השתתפויות בנכסים צק פוסט

לקוח/ה נכבד/ה, אנו מתכבדים להגיש את חישוב צריכת החשמל לתקופה **01/03/22 - 31/03/22**:

צחי עבודות פיתוח חדש - 6 - 00023537 (0x0)

סוג תעריף	סוג צריכה	קריאה קודמת	קריאה נוכחית	סה"כ צריכה בקוט"ש	מחיר לקוט"ש בא"ג	סה"כ לתשלום
פרטי חשבון עבור תאריכים:						
777	פסגה	01/03/22	31/03/22	627.99	46.64	292.90 ₪
778	גבע	26,060.73	26,525.72	464.99	38.61	179.53 ₪
779	שפל	80,897.12	82,383.81	1,486.69	31.90	474.25 ₪

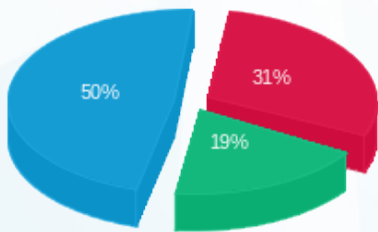
סה"כ לדייר:

פסגה	גבע	שפל	סה"כ	שיא ביקוש
627.99	464.99	1,486.69	2,579.67	8.81
292.90 ₪	179.53 ₪	474.25 ₪	946.68 ₪	

סה"כ צריכה  
 סה"כ לתשלום

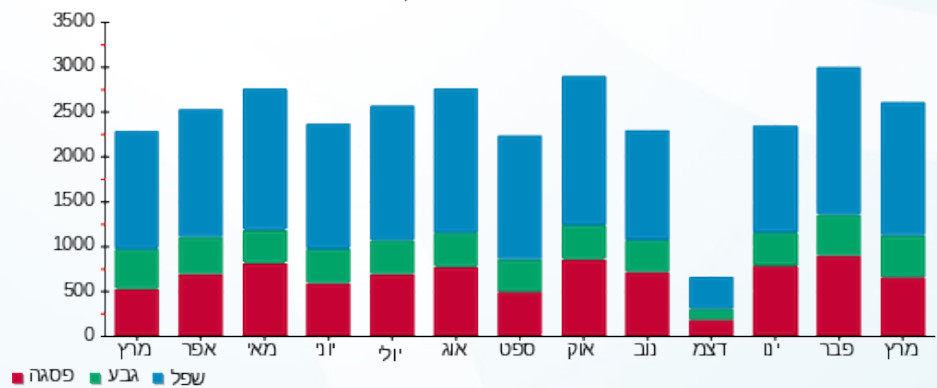
21.31 ₪	<b>תשלום קבוע</b>	
0.00 ₪	<b>תשלום עבור גודל חיבור בKVA (0x0)</b>	
967.99 ₪	<b>סה"כ לתשלום</b>	<b>לא כולל מע"מ</b>

התפלגות חיוב בש"ח לפי תעו"ז



■ פסגה (292.90 ₪)  
 ■ גבע (179.53 ₪)  
 ■ שפל (474.25 ₪)

הסטוריית צריכה בקוט"ש





03/04/22 תאריך הפקה:  
 31/03/22 תאריך קריאה נוכחית:  
 01/03/22 תאריך קריאה קודמת:

שם דייר: ק. מוסר (תמון)  
 שם אתר: השתתפויות בנכסים צק פוסט

לקוח/ה נכבד/ה, אנו מתכבדים להגיש את חישוב צריכת החשמל לתקופה 01/03/22 - 31/03/22:

ק. מוסר (תמון) - 7 - 00023537 (0x0)

סוג תעריף	סוג צריכה	קריאה קודמת	קריאה נוכחית	סה"כ צריכה בקוט"ש	מחיר לקוט"ש בא"ג	סה"כ לתשלום
פרטי חשבון עבור תאריכים:						
777	פסגה	01/03/22	31/03/22	372.64	46.64	173.80 ₪
778	גבע	28,520.32	28,520.32	-0.006	38.61	-0.00 ₪
779	שפל	28,330.78	28,443.48	112.70	31.90	35.95 ₪

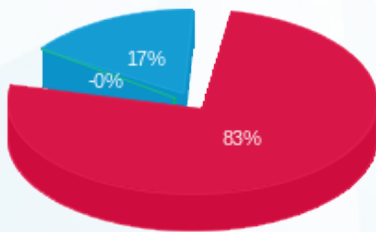
סה"כ לדייר:

פסגה	גבע	שפל	סה"כ	שיא ביקוש
372.64	-0.006	112.70	485.34	2.68
173.80 ₪	-0.00 ₪	35.95 ₪	209.75 ₪	

סה"כ צריכה  
 סה"כ לתשלום

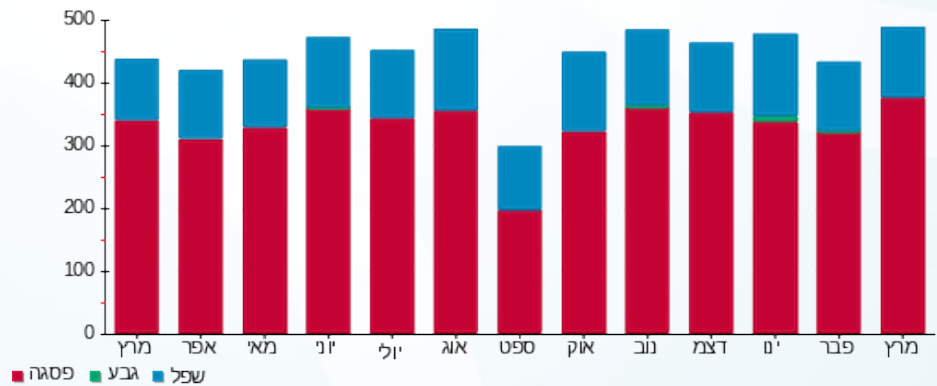
214.45 ₪	תשלום קבוע
0.00 ₪	תשלום עבור גודל חיבור בKVA (0x0)
424.20 ₪	סה"כ לתשלום
לא כולל מע"מ	

התפלגות חיוב בש"ח לפי תעו"ז



■ פסגה (173.80 ₪)  
 ■ גבע (-0.002 ₪)  
 ■ שפל (35.95 ₪)

הסטוריית צריכה בקוט"ש





03/04/22 תאריך הפקדה:  
 31/03/22 תאריך קריאה נוכחית:  
 01/03/22 תאריך קריאה קודמת:

שם דייר: ריוטל ורעות  
 שם אתר: השתתפויות בנכסים צק פוסט

לקוח/ה נכבד/ה, אנו מתכבדים להגיש את חישוב צריכת החשמל לתקופה 01/03/22 - 31/03/22:

מוביליטי - 3 - 00023537 (0x0)

סה"כ לתשלום	מחיר לקוט"ש בא"ג	סה"כ צריכה בקוט"ש	קריאה נוכחית	קריאה קודמת	סוג צריכה	סוג תעריף
			31/03/22	01/03/22		פרטי חשבון עבור תאריכים:
76.52 ₪	46.64	164.07	58,317.37	58,153.30	פסגה	777
19.63 ₪	38.61	50.83	28,845.67	28,794.84	גבע	778
45.26 ₪	31.90	141.88	19,454.12	19,312.24	שפל	779

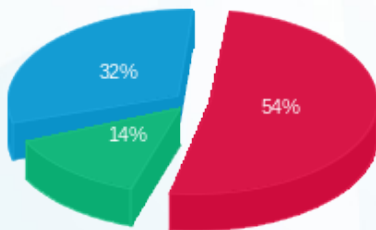
סה"כ לדייר:

שיא ביקוש	סה"כ	שפל	גבע	פסגה
3.51	356.78	141.88	50.83	164.07
	141.41 ₪	45.26 ₪	19.63 ₪	76.52 ₪

סה"כ צריכה  
 סה"כ לתשלום

21.31 ₪	<b>תשלום קבוע</b>	
0.00 ₪	<b>תשלום עבור גודל חיבור בKVA (0x0)</b>	
162.72 ₪	<b>סה"כ לתשלום</b>	<b>לא כולל מע"מ</b>

התפלגות חיוב בש"ח לפי תעו"ז



פסגה (76.52 ₪) ■  
 גבע (19.63 ₪) ■  
 שפל (45.26 ₪) ■

הסטוריית צריכה בקוט"ש

