



03/04/22

תאריך הפקדה:

שם דייר: חנות נוחות
שם אתר: סונול מכבים

31/03/22

תאריך קריאה נוכחית:

01/03/22

תאריך קריאה קודמת:

לקוח/ה נכבד/ה, אנו מתכבדים להגיש את חישוב צריכת החשמל לתקופה 01/03/22 - 31/03/22:

חנות נוחות - 3 - 18040258(3x63)

סוג תעריף	סוג צריכה	קריאה קודמת	קריאה נוכחית	סה"כ צריכה בקוט"ש	מחיר לקוט"ש בא"ג	סה"כ לתשלום
			31/03/22	01/03/22	פרטי חשבון עבור תאריכים:	
777	פסגה	122,373.50	125,797.00	3,423.50	46.64	1,596.72 ₪
778	גבע	64,802.80	66,163.12	1,360.32	38.61	525.22 ₪
779	שפל	184,311.10	187,001.12	2,690.01	31.90	858.11 ₪

סה"כ לדיר:

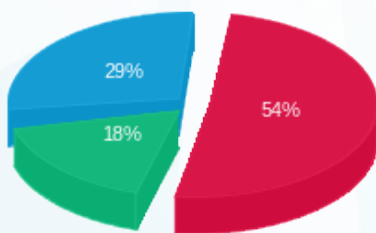
פסגה	גבע	שפל	סה"כ	שיא ביקוש
3,423.50	1,360.32	2,690.01	7,473.83	17.71
1,596.72 ₪	525.22 ₪	858.11 ₪	2,980.05 ₪	

סה"כ צריכה

סה"כ לתשלום

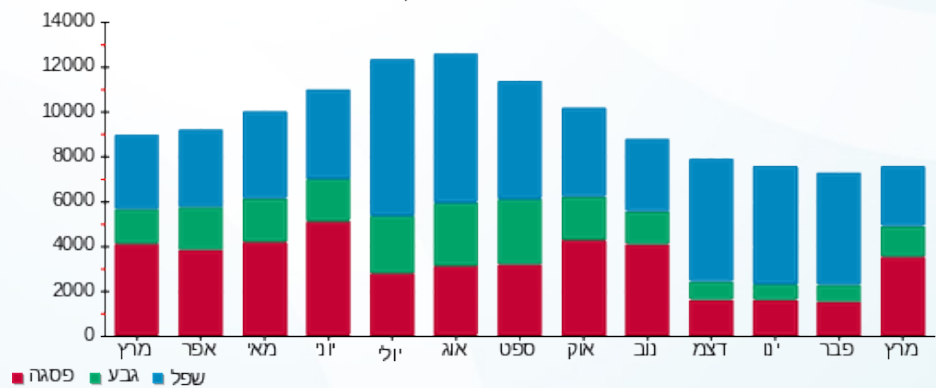
214.45 ₪	תשלום קבוע	
11.56 ₪	תשלום עבור גודל חיבור בKVA (3x63)	
3,206.06 ₪	סה"כ לתשלום	לא כולל מע"מ

התפלגות חיוב בש"ח לפי תע"ז



■ פסגה (1,596.72 ₪)
■ גבע (525.22 ₪)
■ שפל (858.11 ₪)

הסטוריית צריכה בקוט"ש





03/04/22

תאריך הפקדה:

שם דייר: יעקב משתלה

31/03/22

תאריך קריאה נוכחית:

שם אתר: סונול מכבים

01/03/22

תאריך קריאה קודמת:

לקוח/ה נכבד/ה, אנו מתכבדים להגיש את חישוב צריכת החשמל לתקופה 01/03/22 - 31/03/22:

יעקב משתלה - 2 - 18040258(3x40)

סוג תעריף	סוג צריכה	קריאה קודמת	קריאה נוכחית	סה"כ צריכה בקוט"ש	מחיר לקוט"ש בא"ג	סה"כ לתשלום
פרטי חשבון עבור תאריכים:						
777	פסגה	01/03/22	31/03/22	813.71	46.64	379.51 ₪
778	גבע	13,322.65	13,693.62	370.97	38.61	143.23 ₪
779	שפל	27,894.15	28,650.64	756.49	31.90	241.32 ₪

סה"כ לדייר:

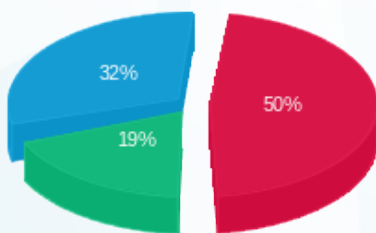
פסגה	גבע	שפל	סה"כ	שיא ביקוש
813.71	370.97	756.49	1,941.17	6.58
₪ 379.51	₪ 143.23	₪ 241.32	₪ 764.06	

סה"כ צריכה

סה"כ לתשלום

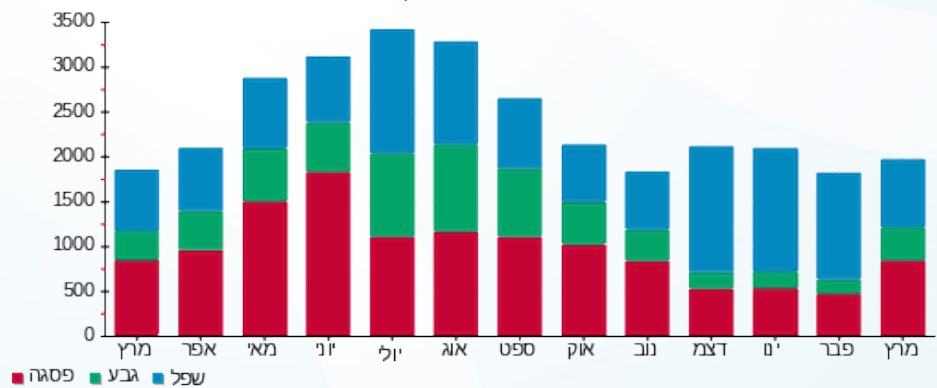
214.45 ₪	תשלום קבוע	
7.34 ₪	תשלום עבור גודל חיבור בKVA (3x40)	
985.85 ₪	סה"כ לתשלום	לא כולל מע"מ

התפלגות חיוב בש"ח לפי תעו"ז



- פסגה (₪ 379.51) 50%
- גבע (₪ 143.23) 19%
- שפל (₪ 241.32) 32%

הסטוריית צריכה בקוט"ש



03/04/22 תאריך הפקה:
 31/03/22 תאריך קריאה נוכחית:
 01/03/22 תאריך קריאה קודמת:

שם דייר: משרדים
 שם אתר: סונול מכבים

לקוח/ה נכבד/ה, אנו מתכבדים להגיש את חישוב צריכת החשמל לתקופה 01/03/22 - 31/03/22:

משרדים - 1 - 17313322(3x32)

סוג תעריף	סוג צריכה	קריאה קודמת	קריאה נוכחית	סה"כ צריכה בקוט"ש	מחיר לקוט"ש בא"ג	סה"כ לתשלום
פרטי חשבון עבור תאריכים:						
777	פסגה	01/03/22	31/03/22	240.80	46.64	112.31 ₪
778	גבע	2,583.90	2,609.28	25.38	38.61	9.80 ₪
779	שפל	5,214.50	5,299.50	85.00	31.90	27.12 ₪

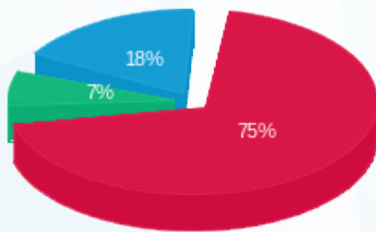
סה"כ לדייר:

פסגה	גבע	שפל	סה"כ	שיא ביקוש
240.80	25.38	85.00	351.18	5.06
112.31 ₪	9.80 ₪	27.12 ₪	149.22 ₪	

סה"כ צריכה
 סה"כ לתשלום

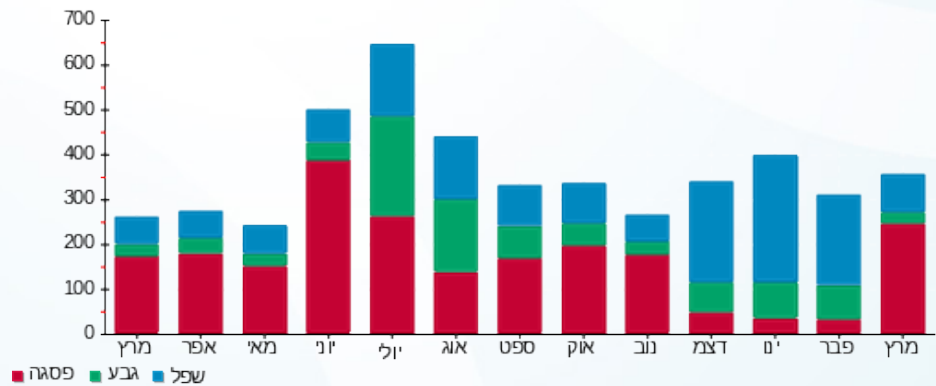
214.45 ₪	תשלום קבוע	
5.87 ₪	תשלום עבור גודל חיבור בKVA (3x32)	
369.54 ₪	סה"כ לתשלום	לא כולל מע"מ

התפלגות חיוב בש"ח לפי תעו"ז



■ פסגה (112.31 ₪)
 ■ גבע (9.80 ₪)
 ■ שפל (27.12 ₪)

הסטוריית צריכה בקוט"ש





03/04/22

תאריך הפקדה:

שם דייר: פירלי 1
שם אתר: סונול מכבים

31/03/22

תאריך קריאה נוכחית:

01/03/22

תאריך קריאה קודמת:

לקוח/ה נכבד/ה, אנו מתכבדים להגיש את חישוב צריכת החשמל לתקופה 01/03/22 - 31/03/22:

פירלי 1 - 3 - 16092180(3x32)

סוג תעריף	סוג צריכה	קריאה קודמת	קריאה נוכחית	סה"כ צריכה בקוט"ש	מחיר לקוט"ש בא"ג	סה"כ לתשלום
		01/03/22	31/03/22			
777	פסגה	27,765.45	28,803.89	1,038.44	46.64	484.33 ₪
778	גבע	8,600.55	8,776.55	176.00	38.61	67.96 ₪
779	שפל	19,082.00	19,274.58	192.58	31.90	61.43 ₪

סה"כ לדייר:

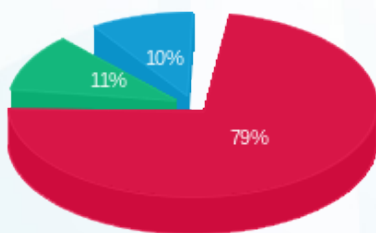
פסגה	גבע	שפל	סה"כ	שיא ביקוש
1,038.44	176.00	192.58	1,407.03	8.42
484.33 ₪	67.96 ₪	61.43 ₪	613.72 ₪	

סה"כ צריכה

סה"כ לתשלום

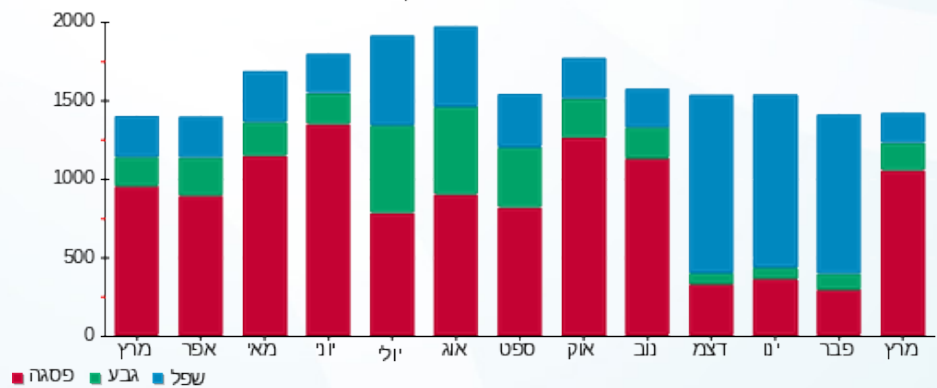
214.45 ₪	תשלום קבוע	
5.87 ₪	תשלום עבור גודל חיבור בKVA (3x32)	
834.04 ₪	סה"כ לתשלום	לא כולל מע"מ

התפלגות חיוב בש"ח לפי תעו"ז



- פסגה (484.33 ₪) 79%
- גבע (67.96 ₪) 11%
- שפל (61.43 ₪) 10%

הסטוריית צריכה בקוט"ש





03/04/22

תאריך הפקדה:

שם דייר: קומבי הנדסה

31/03/22

תאריך קריאה נוכחית:

שם אתר: סונול מכבים

01/03/22

תאריך קריאה קודמת:

לקוח/ה נכבד/ה, אנו מתכבדים להגיש את חישוב צריכת החשמל לתקופה 01/03/22 - 31/03/22:

קומבי הנדסה - 1 - 16092180(3x32)

סוג תעריף	סוג צריכה	קריאה קודמת	קריאה נוכחית	סה"כ צריכה בקוט"ש	מחיר לקוט"ש בא"ג	סה"כ לתשלום
פרטי חשבון עבור תאריכים:						
777	פסגה	01/03/22	31/03/22	38.91	46.64	18.15 ₪
778	גבע	496.85	498.03	1.18	38.61	0.46 ₪
779	שפל	1,400.15	1,404.75	4.60	31.90	1.47 ₪

סה"כ לדייר:

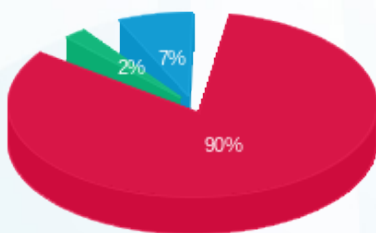
פסגה	גבע	שפל	סה"כ	שיא ביקוש
38.91	1.18	4.60	44.70	1.05
18.15 ₪	0.46 ₪	1.47 ₪	20.07 ₪	

סה"כ צריכה

סה"כ לתשלום

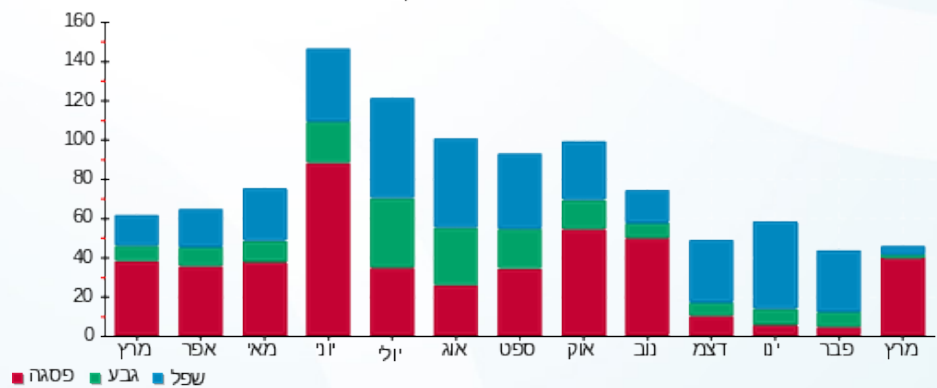
214.45 ₪	תשלום קבוע	
5.87 ₪	תשלום עבור גודל חיבור בKVA (3x32)	
240.39 ₪	סה"כ לתשלום	לא כולל מע"מ

התפלגות חיוב בש"ח לפי תעו"ז



- פסגה (18.15 ₪)
- גבע (0.46 ₪)
- שפל (1.47 ₪)

הסטוריית צריכה בקוט"ש



- פסגה
- גבע
- שפל





03/04/22

תאריך הפקדה:

שם דייר: שואבי אבק
שם אתר: סונול מכבים

31/03/22

תאריך קריאה נוכחית:

01/03/22

תאריך קריאה קודמת:

לקוח/ה נכבד/ה, אנו מתכבדים להגיש את חישוב צריכת החשמל לתקופה 01/03/22 - 31/03/22:

שואבי אבק - 4 - 18040258 (3x63)

סוג תעריף	סוג צריכה	קריאה קודמת	קריאה נוכחית	סה"כ צריכה בקוט"ש	מחיר לקוט"ש בא"ג	סה"כ לתשלום
פרטי חשבון עבור תאריכים:						
777	פסגה	01/03/22	31/03/22	188.95	46.64	88.13 ₪
778	גבע	1,796.00	1,848.43	52.43	38.61	20.24 ₪
779	שפל	2,156.10	2,171.49	15.39	31.90	4.91 ₪

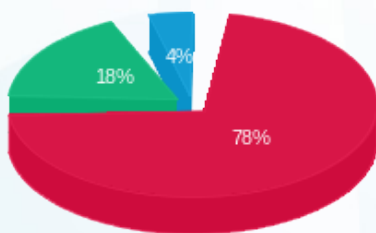
סה"כ לדייר:

פסגה	גבע	שפל	סה"כ	שיא ביקוש
188.95	52.43	15.39	256.77	3.44
88.13 ₪	20.24 ₪	4.91 ₪	113.28 ₪	

סה"כ צריכה
סה"כ לתשלום

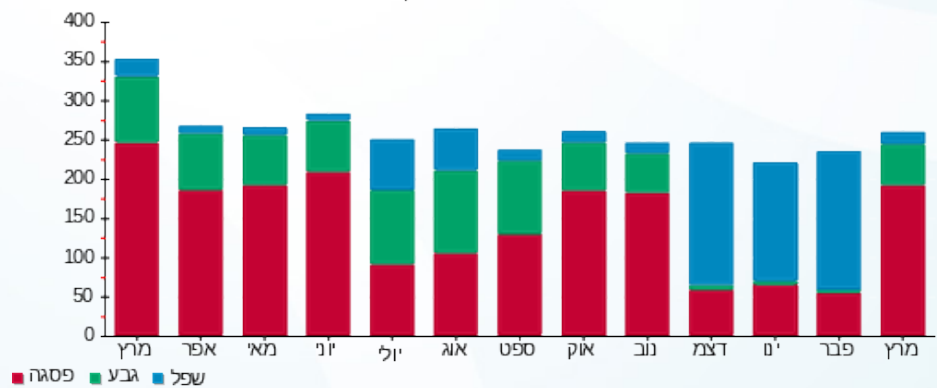
214.45 ₪	תשלום קבוע	
11.56 ₪	תשלום עבור גודל חיבור בKVA (3x63)	
339.29 ₪	סה"כ לתשלום	לא כולל מע"מ

התפלגות חיוב בש"ח לפי תעו"ז



פסגה (88.13 ₪)
גבע (20.24 ₪)
שפל (4.91 ₪)

הסטוריית צריכה בקוט"ש





03/04/22

תאריך הפקדה:

שם דייר: תחנת דלק
שם אתר: סונול מכבים

31/03/22

תאריך קריאה נוכחית:

01/03/22

תאריך קריאה קודמת:

לקוח/ה נכבד/ה, אנו מתכבדים להגיש את חישוב צריכת החשמל לתקופה 01/03/22 - 31/03/22:

תחנת דלק - 1 - 18040258(3x160)

סוג תעריף	סוג צריכה	קריאה קודמת	קריאה נוכחית	סה"כ צריכה בקוט"ש	מחיר לקוט"ש בא"ג	סה"כ לתשלום
		01/03/22	31/03/22			
777	פסגה	61,195.00	62,924.03	1,729.03	46.64	806.42 ₪
778	גבע	36,919.80	37,847.39	927.59	38.61	358.14 ₪
779	שפל	126,771.20	129,355.97	2,584.77	31.90	824.54 ₪

סה"כ לדיר:

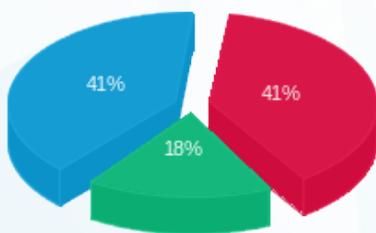
פסגה	גבע	שפל	סה"כ	שיא ביקוש
1,729.03	927.59	2,584.77	5,241.39	12.91
806.42 ₪	358.14 ₪	824.54 ₪	1,989.10 ₪	

סה"כ צריכה

סה"כ לתשלום

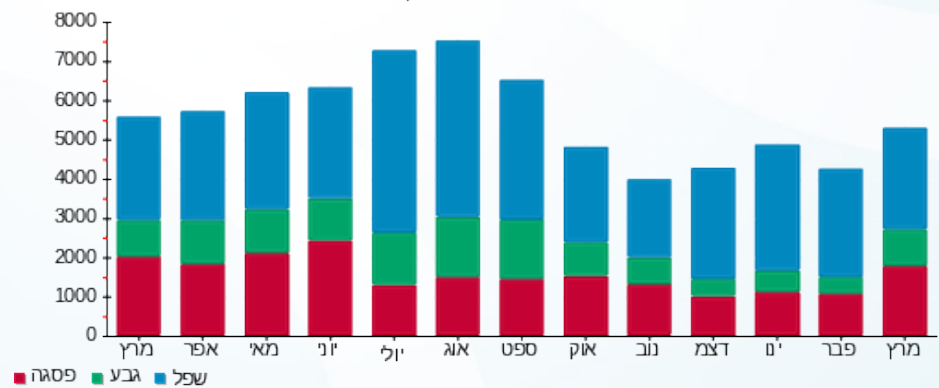
214.45 ₪	תשלום קבוע	
29.35 ₪	תשלום עבור גודל חיבור בKVA (3x160)	
2,232.90 ₪	סה"כ לתשלום	לא כולל מע"מ

התפלגות חיוב בש"ח לפי תעו"ז



- פסגה (806.42 ₪)
- גבע (358.14 ₪)
- שפל (824.54 ₪)

הסטוריית צריכה בקוט"ש



- פסגה
- גבע
- שפל

