



03/04/22 תאריך הפקה:  
 31/03/22 תאריך קריאה נוכחית:  
 01/03/22 תאריך קריאה קודמת:

**שם דייר:** בנין A - אינטרנט בינת  
**שם אתר:** מגדלי אור

**לקוח/ה נכבד/ה, אנו מתכבדים להגיש את חישוב צריכת החשמל לתקופה 01/03/22 - 31/03/22:**

**בנין A - אינטרנט בינת - 4 - 00024620 (3x200)**

סוג תעריף	סוג צריכה	קריאה קודמת	קריאה נוכחית	סה"כ צריכה בקוט"ש	מחיר לקוט"ש בא"ג	סה"כ לתשלום
			31/03/22	01/03/22	פרטי חשבון עבור תאריכים:	
777	פסגה	321,160.11	322,917.22	1,757.12	46.64	819.52 ₪
778	גבע	160,767.64	161,246.10	478.46	38.61	184.73 ₪
779	שפל	221,785.29	222,991.06	1,205.77	31.90	384.64 ₪

**בנין A - נעורים 2 - 8 - 00024620 (3x100)**

סוג תעריף	סוג צריכה	קריאה קודמת	קריאה נוכחית	סה"כ צריכה בקוט"ש	מחיר לקוט"ש בא"ג	סה"כ לתשלום
			31/03/22	01/03/22	פרטי חשבון עבור תאריכים:	
777	פסגה	64,018.51	64,828.32	-809.81	46.64	-377.69 ₪
778	גבע	18,756.12	18,910.61	-154.48	38.61	-59.65 ₪
779	שפל	57,055.92	57,417.71	-361.79	31.90	-115.41 ₪

**סה"כ לדייר:**

פסגה	גבע	שפל	סה"כ	שיא ביקוש
947.31	323.97	843.98	2,115.26	9.79
₪ 441.83	₪ 125.09	₪ 269.23	₪ 836.14	

**סה"כ צריכה**

**סה"כ לתשלום**

214.45 ₪	<b>תשלום קבוע</b>	
18.34 ₪	<b>תשלום עבור גודל חיבור בKVA (3x100)</b>	
1,068.93 ₪	<b>סה"כ לתשלום</b>	<b>לא כולל מע"מ</b>



03/04/22 תאריך הפקה:  
 31/03/22 תאריך קריאה נוכחית:  
 01/03/22 תאריך קריאה קודמת:

שם דייר: בניין A - אינטרנט בית חווה 1-  
 שם אתר: מגדלי אור

**לקוח/ה נכבד/ה, אנו מתכבדים להגיש את חישוב צריכת החשמל לתקופה 01/03/22 - 31/03/22:**

לוח מ"א - חוות שרתים - 8 - (0x0)00024405

סוג תעריף	סוג צריכה	קריאה קודמת	קריאה נוכחית	סה"כ צריכה בקוט"ש	מחיר לקוט"ש בא"ג	סה"כ לתשלום
פרטי חשבון עבור תאריכים:			01/03/22	31/03/22		
777	פסגה	51,576.89	52,992.76	1,415.87	46.64	660.36 ₪
778	גבע	28,712.77	29,219.60	506.83	38.61	195.69 ₪
779	שפל	89,174.50	90,486.09	1,311.58	31.90	418.39 ₪

חוות שרתים - 6 - (0x0)00024613

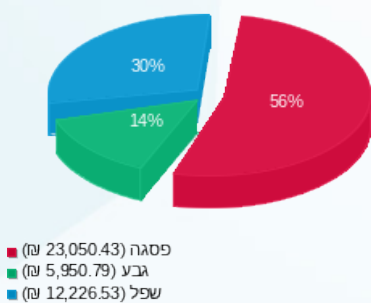
סוג תעריף	סוג צריכה	קריאה קודמת	קריאה נוכחית	סה"כ צריכה בקוט"ש	מחיר לקוט"ש בא"ג	סה"כ לתשלום
פרטי חשבון עבור תאריכים:			01/03/22	31/03/22		
777	פסגה	5,034,034.36	5,082,040.50	48,006.14	46.64	22,390.07 ₪
778	גבע	3,120,099.96	3,135,005.70	14,905.74	38.61	5,755.11 ₪
779	שפל	2,583,911.35	2,620,927.44	37,016.09	31.90	11,808.13 ₪

סה"כ לדירה:

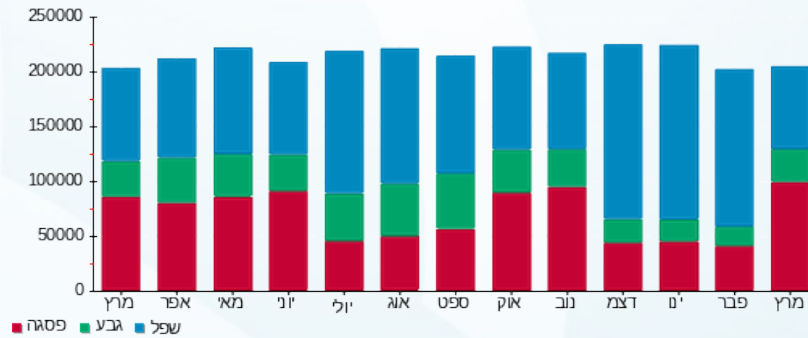
פסגה	גבע	שפל	סה"כ	שיא ביקוש
49,422.01	15,412.57	38,327.67	103,162.25	25.97
₪ 23,050.43	₪ 5,950.79	₪ 12,226.53	₪ 41,227.75	

214.45 ₪	<b>תשלום קבוע</b>	
0.00 ₪	<b>תשלום עבור גודל חיבור בKVA (0x0)</b>	
41,442.20 ₪	<b>סה"כ לתשלום</b>	<b>לא כולל מע"מ</b>

התפלגות חיוב בש"ח לפי תע"ז



הסטוריית צריכה בקוט"ש



03/04/22 תאריך הפקה:  
 31/03/22 תאריך קריאה נוכחית:  
 01/03/22 תאריך קריאה קודמת:

שם דייר: בניין A - בת אור תעשיות  
 שם אתר: מגדלי אור

**לקוח/ה נכבד/ה, אנו מתכבדים להגיש את חישוב צריכת החשמל לתקופה 01/03/22 - 31/03/22:**

בת אור תעשיות - 6 - 00024589(0x0)

סוג תעריף	סוג צריכה	קריאה קודמת	קריאה נוכחית	סה"כ צריכה בקוט"ש	מחיר לקוט"ש בא"ג	סה"כ לתשלום
פרטי חשבון עבור תאריכים:						
777	פסגה	01/03/22	31/03/22	314.28	46.64	146.58 ₪
778	גבע	8,700.56	8,726.12	25.56	38.61	9.87 ₪
779	שפל	17,856.71	17,903.36	46.66	31.90	14.88 ₪

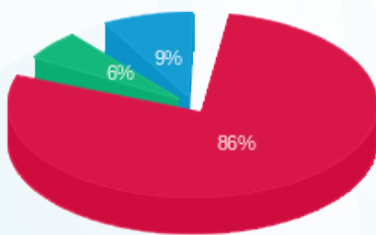
סה"כ לדייר:

פסגה	גבע	שפל	סה"כ	שיא ביקוש
314.28	25.56	46.66	386.50	4.09
146.58 ₪	9.87 ₪	14.88 ₪	171.33 ₪	

סה"כ צריכה  
 סה"כ לתשלום

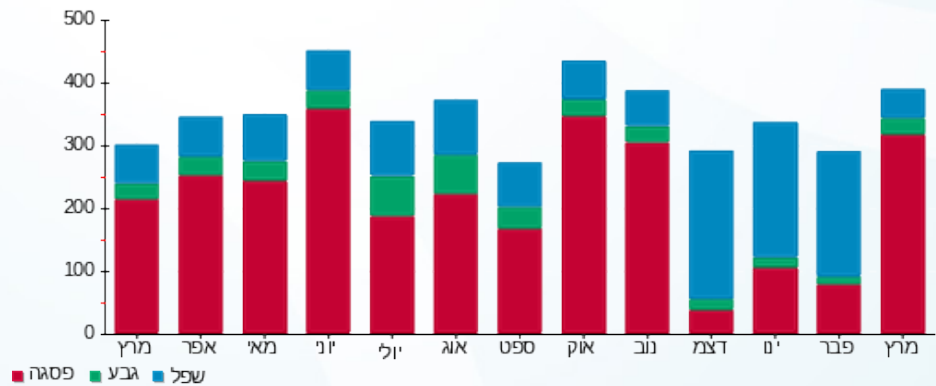
214.45 ₪	<b>תשלום קבוע</b>	
0.00 ₪	<b>תשלום עבור גודל חיבור בKVA (0x0)</b>	
385.78 ₪	<b>סה"כ לתשלום</b>	<b>לא כולל מע"מ</b>

התפלגות חיוב בש"ח לפי תעו"ז



■ פסגה (146.58 ₪)  
 ■ גבע (9.87 ₪)  
 ■ שפל (14.88 ₪)

הסטוריית צריכה בקוט"ש





03/04/22 תאריך הפקה:  
 31/03/22 תאריך קריאה נוכחית:  
 01/03/22 תאריך קריאה קודמת:

שם דייר: בנין A - ג.א.ג.א.  
 שם אתר: מגדלי אור

**לקוח/ה נכבד/ה, אנו מתכבדים להגיש את חישוב צריכת החשמל לתקופה 01/03/22 - 31/03/22:**
**ג.א.ג.א ראשי - 3 - (0x0)00024405**

סוג תעריף	סוג צריכה	קריאה קודמת	קריאה נוכחית	סה"כ צריכה בקוט"ש	מחיר לקוט"ש בא"ג	סה"כ לתשלום
			31/03/22	01/03/22	פרטי חשבון עבור תאריכים:	
777	פסגה	1,538,509.83	1,556,735.71	18,225.88	46.64	8,500.55 ₪
778	גבע	968,351.49	975,329.07	6,977.58	38.61	2,694.04 ₪
779	שפל	1,439,782.02	1,453,469.49	13,687.47	31.90	4,366.30 ₪

**ג.א.ג.א שחרור עשן - 6 - (0x0)00024405**

סוג תעריף	סוג צריכה	קריאה קודמת	קריאה נוכחית	סה"כ צריכה בקוט"ש	מחיר לקוט"ש בא"ג	סה"כ לתשלום
			31/03/22	01/03/22	פרטי חשבון עבור תאריכים:	
777	פסגה	6,906.31	6,907.48	1.17	46.64	0.55 ₪
778	גבע	4,876.61	4,876.62	0.01	38.61	0.01 ₪
779	שפל	11,308.16	11,308.26	0.09	31.90	0.03 ₪

**לוח סינון ג.א.ג.א - 8 - (0x0)00024626**

סוג תעריף	סוג צריכה	קריאה קודמת	קריאה נוכחית	סה"כ צריכה בקוט"ש	מחיר לקוט"ש בא"ג	סה"כ לתשלום
			31/03/22	01/03/22	פרטי חשבון עבור תאריכים:	
777	פסגה	95,623.75	95,623.75	-0.0010	46.64	-0.00 ₪
778	גבע	61,501.40	61,501.40	0.001	38.61	0.00 ₪
779	שפל	138,161.61	138,161.61	0.00	31.90	0.00 ₪

**סה"כ לדייר:**

פסגה	גבע	שפל	סה"כ	שיא ביקוש
18,227.05	6,977.59	13,687.56	38,892.20	88.75
₪ 8,501.10	₪ 2,694.05	₪ 4,366.33	₪ 15,561.48	

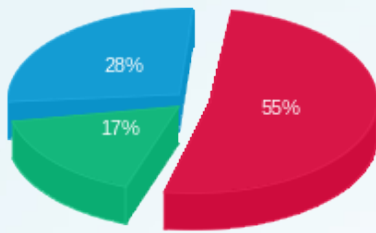
סה"כ צריכה  
 סה"כ לתשלום

214.45 ₪	תשלום קבוע	
0.00 ₪	תשלום עבור גודל חיבור בKVA (0x0)	
15,775.93 ₪	סה"כ לתשלום	לא כולל מע"מ



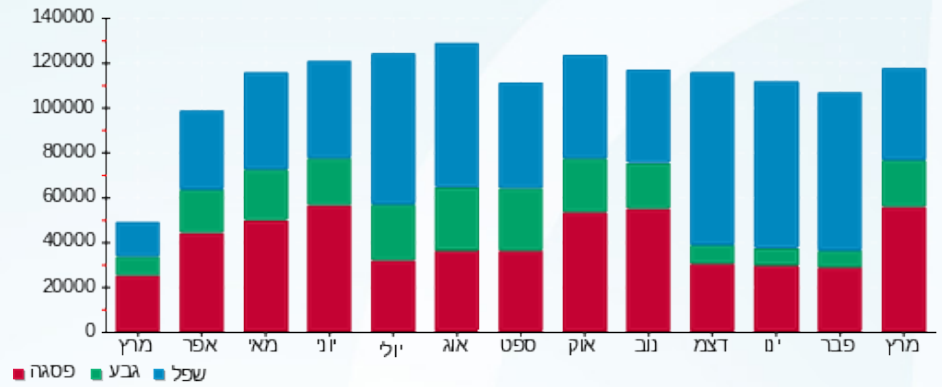


התפלגות חיוב בש"ח לפי תעו"ז



- פסגה (8,501.10 ש"ח)
- גבע (2,694.05 ש"ח)
- שפל (4,366.33 ש"ח)

הסטוריית צריכה בקוט"ש



03/04/22 תאריך הפקה:  
 31/03/22 תאריך קריאה נוכחית:  
 01/03/22 תאריך קריאה קודמת:

שם דייר: בניין A - גל גוטזגן  
 שם אתר: מגדלי אור

**לקוח/ה נכבד/ה, אנו מתכבדים להגיש את חישוב צריכת החשמל לתקופה 01/03/22 - 31/03/22:**

גל גוטזגן - 5 - 00024614 (0x0)

סה"כ לתשלום	מחיר לקוט"ש בא"ג	סה"כ צריכה בקוט"ש	קריאה נוכחית	קריאה קודמת	סוג צריכה	סוג תעריף
			31/03/22	01/03/22		פרטי חשבון עבור תאריכים:
₪ 32.27	46.64	69.20	9,094.78	9,025.58	פסגה	777
₪ 6.94	38.61	17.98	1,980.73	1,962.75	גבע	778
₪ 14.84	31.90	46.51	6,904.82	6,858.30	שפל	779

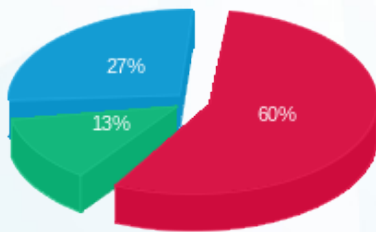
סה"כ לדייר:

שיא ביקוש	סה"כ	שפל	גבע	פסגה
1.07	133.69	46.51	17.98	69.20
	₪ 54.05	₪ 14.84	₪ 6.94	₪ 32.27

סה"כ צריכה  
 סה"כ לתשלום

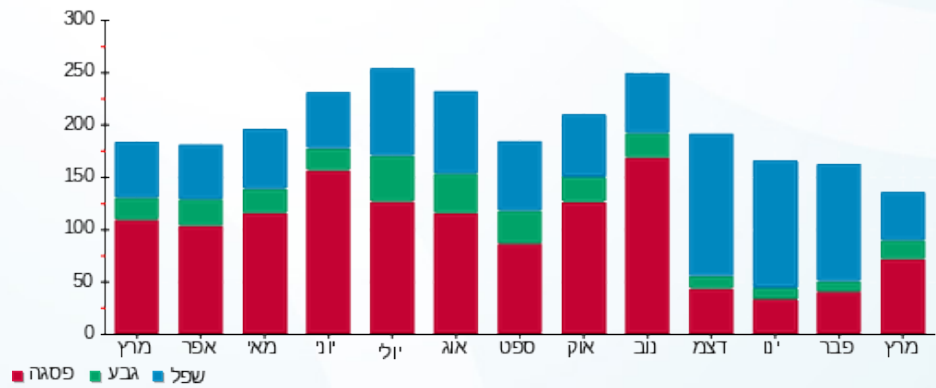
₪ 214.45	<b>תשלום קבוע</b>	
₪ 0.00	<b>תשלום עבור גודל חיבור בKVA (0x0)</b>	
₪ 268.50	<b>סה"כ לתשלום</b>	<b>לא כולל מע"מ</b>

התפלגות חיוב בש"ח לפי תעו"ז



■ פסגה (₪ 32.27)  
 ■ גבע (₪ 6.94)  
 ■ שפל (₪ 14.84)

הסטוריית צריכה בקוט"ש





03/04/22 תאריך הפקה:  
 31/03/22 תאריך קריאה נוכחית:  
 01/03/22 תאריך קריאה קודמת:

שם דייר: בנין A - דימונד קפיטל ישראל ק.10  
 שם אתר: מגדלי אור

לקוח/ה נכבד/ה, אנו מתכבדים להגיש את חישוב צריכת החשמל לתקופה 01/03/22 - 31/03/22:

בנין A - דימונד קפיטל ישראל ק.10 - 3 - 00024589(0x0)

סוג תעריף	סוג צריכה	קריאה קודמת	קריאה נוכחית	סה"כ צריכה בקוט"ש	מחיר לקוט"ש בא"ג	סה"כ לתשלום
פרטי חשבון עבור תאריכים:						
777	פסגה	01/03/22	31/03/22	2,727.94	46.64	1,272.31 ₪
778	גבע	143,094.09	143,496.36	402.27	38.61	155.32 ₪
779	שפל	266,123.57	266,817.52	693.95	31.90	221.37 ₪

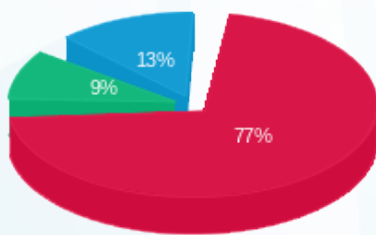
סה"כ לדייר:

פסגה	גבע	שפל	סה"כ	שיא ביקוש
2,727.94	402.27	693.95	3,824.16	14.39
1,272.31 ₪	155.32 ₪	221.37 ₪	1,649.00 ₪	

סה"כ צריכה  
 סה"כ לתשלום

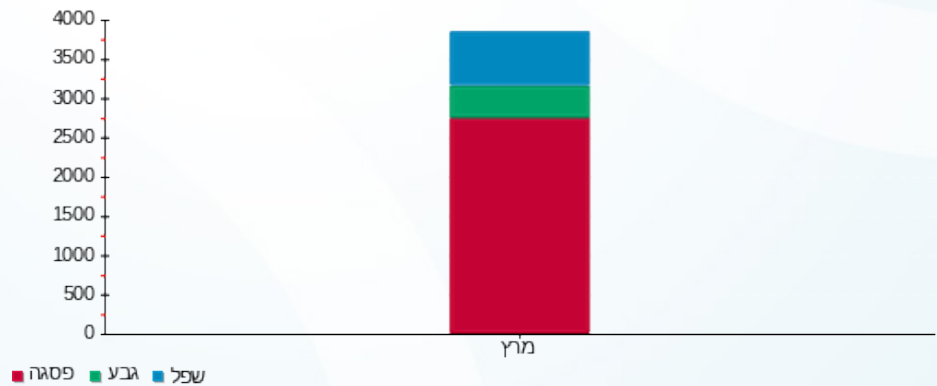
214.45 ₪	תשלום קבוע	
0.00 ₪	תשלום עבור גודל חיבור בKVA (0x0)	
1,863.45 ₪	סה"כ לתשלום	לא כולל מע"מ

התפלגות חיוב בש"ח לפי תעו"ז



■ פסגה (1,272.31 ₪)  
 ■ גבע (155.32 ₪)  
 ■ שפל (221.37 ₪)

הסטוריית צריכה בקוט"ש





03/04/22

תאריך הפקדה:

שם דייר: בנין A - דימונד קפיטל שירותי ניהול ק.04

31/03/22

תאריך קריאה נוכחית:

שם אתר: מגדלי אור

01/03/22

תאריך קריאה קודמת:

לקוח/ה נכבד/ה, אנו מתכבדים להגיש את חישוב צריכת החשמל לתקופה 01/03/22 - 31/03/22:

בנין A - דימונד קפיטל שירותי ניהול ק.04 - 4 - (3x63)20004387

סה"כ לתשלום	מחיר לקוט"ש בא"ג	סה"כ צריכה בקוט"ש	קריאה נוכחית	קריאה קודמת	סוג צריכה	סוג תעריף
			31/03/22	01/03/22		פרטי חשבון עבור תאריכים:
₪ 464.53	46.64	996.00	8,223.60	7,227.60	פסגה	777
₪ 40.82	38.61	105.72	1,984.20	1,878.48	גבע	778
₪ 86.72	31.90	271.86	8,529.48	8,257.62	שפל	779

סה"כ לדייר:

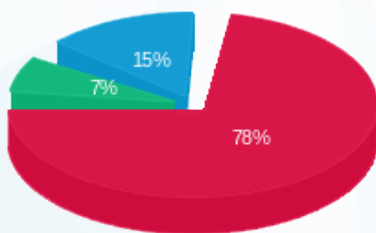
שיא ביקוש	סה"כ	שפל	גבע	פסגה
10.05	1,373.58	271.86	105.72	996.00
	₪ 592.08	₪ 86.72	₪ 40.82	₪ 464.53

סה"כ צריכה

סה"כ לתשלום

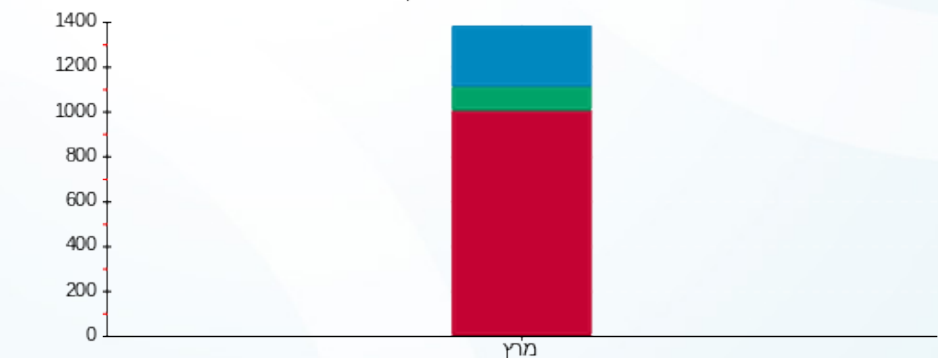
₪ 214.45	<b>תשלום קבוע</b>	
₪ 11.56	<b>תשלום עבור גודל חיבור בKVA (3x63)</b>	
₪ 818.08	<b>סה"כ לתשלום</b>	<b>לא כולל מע"מ</b>

התפלגות חיוב בש"ח לפי תע"ז



■ פסגה (₪ 464.53)  
■ גבע (₪ 40.82)  
■ שפל (₪ 86.72)

הסטוריית צריכה בקוט"ש



■ פסגה ■ גבע ■ שפל



03/04/22 תאריך הפקה:  
 31/03/22 תאריך קריאה נוכחית:  
 01/03/22 תאריך קריאה קודמת:

שם דייר: בניין A - דסטיני אחזקות  
 שם אתר: מגדלי אור

לקוח/ה נכבד/ה, אנו מתכבדים להגיש את חישוב צריכת החשמל לתקופה 01/03/22 - 31/03/22:

דסטיני אחזקות - 8 - 00024589 (0x0)

סוג תעריף	סוג צריכה	קריאה קודמת	קריאה נוכחית	סה"כ צריכה בקוט"ש	מחיר לקוט"ש בא"ג	סה"כ לתשלום
פרטי חשבון עבור תאריכים:						
777	פסגה	01/03/22	31/03/22	610.22	46.64	284.61 ₪
778	גבע	12,760.20	12,813.67	53.47	38.61	20.64 ₪
779	שפל	34,624.34	34,798.15	173.81	31.90	55.45 ₪

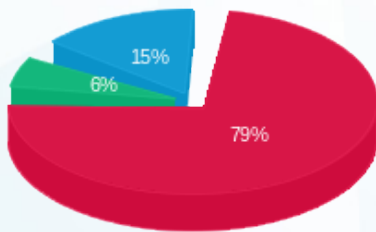
סה"כ לדייר:

פסגה	גבע	שפל	סה"כ	שיא ביקוש
610.22	53.47	173.81	837.50	12.35
284.61 ₪	20.64 ₪	55.45 ₪	360.70 ₪	

סה"כ צריכה  
 סה"כ לתשלום

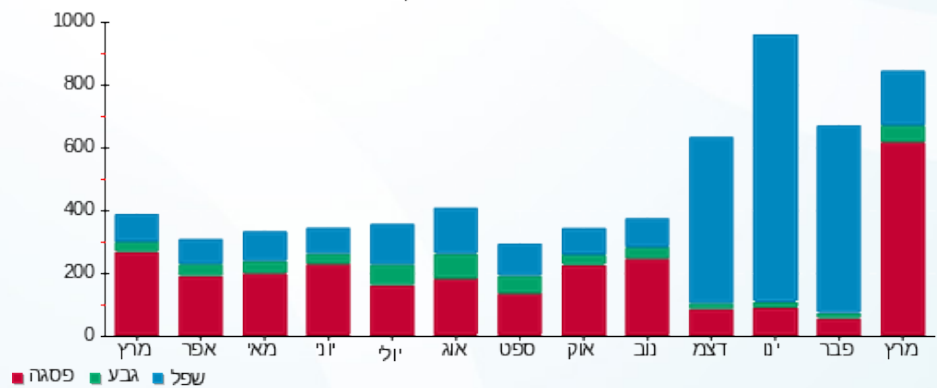
214.45 ₪	תשלום קבוע	
0.00 ₪	תשלום עבור גודל חיבור בKVA (0x0)	
575.15 ₪	סה"כ לתשלום	לא כולל מע"מ

התפלגות חיוב בש"ח לפי תעו"ז



■ פסגה (284.61 ₪)  
 ■ גבע (20.64 ₪)  
 ■ שפל (55.45 ₪)

הסטוריית צריכה בקוט"ש





03/04/22

תאריך הפקה:

שם דייר: בניין A - הדסון מטבח

31/03/22

תאריך קריאה נוכחית:

שם אתר: מגדלי אור

01/03/22

תאריך קריאה קודמת:

לקוח/ה נכבד/ה, אנו מתכבדים להגיש את חישוב צריכת החשמל לתקופה 01/03/22 - 31/03/22:

הדסון 1 - 00024624(0x0)

סוג תעריף	סוג צריכה	קריאה קודמת	קריאה נוכחית	סה"כ צריכה בקוט"ש	מחיר לקוט"ש בא"ג	סה"כ לתשלום
פרטי חשבון עבור תאריכים:						
		01/03/22	31/03/22			
777	פסגה	284,898.63	289,041.65	4,143.02	46.64	1,932.31 ₪
778	גבע	221,910.04	223,463.13	1,553.09	38.61	599.65 ₪
779	שפל	548,383.86	551,197.26	2,813.40	31.90	897.48 ₪

סה"כ לדייר:

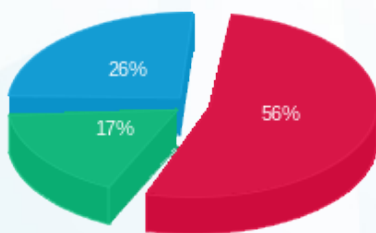
פסגה	גבע	שפל	סה"כ	שיא ביקוש
4,143.02	1,553.09	2,813.40	8,509.51	38.25
1,932.31 ₪	599.65 ₪	897.48 ₪	3,429.43 ₪	

סה"כ צריכה

סה"כ לתשלום

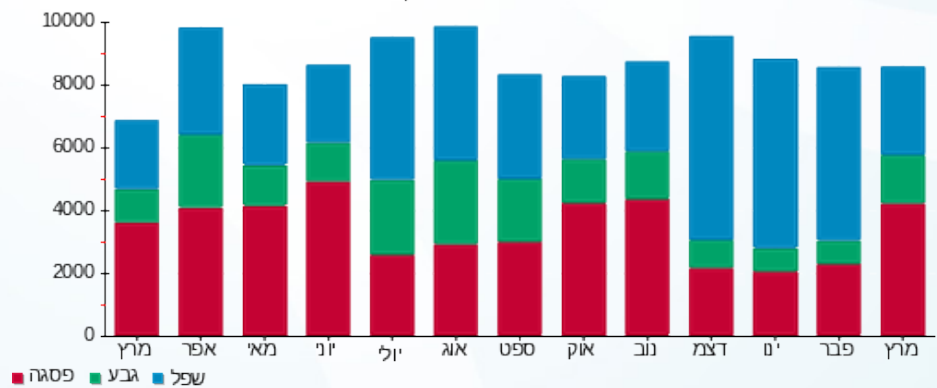
214.45 ₪	<b>תשלום קבוע</b>	
0.00 ₪	<b>תשלום עבור גודל חיבור בKVA (0x0)</b>	
3,643.88 ₪	<b>סה"כ לתשלום</b>	<b>לא כולל מע"מ</b>

התפלגות חיוב בש"ח לפי תע"ז



- פסגה (1,932.31 ₪)
- גבע (599.65 ₪)
- שפל (897.48 ₪)

הסטוריית צריכה בקוט"ש



03/04/22 תאריך הפקה:  
 31/03/22 תאריך קריאה נוכחית:  
 01/03/22 תאריך קריאה קודמת:

שם דייר: בניין A - חברה ICEA ק.04  
 שם אתר: מגדלי אור

**לקוח/ה נכבד/ה, אנו מתכבדים להגיש את חישוב צריכת החשמל לתקופה 01/03/22 - 31/03/22:**

בניין A - חברה ICEA ק.04 - 3 - 20004387(3x40)

סוג תעריף	סוג צריכה	קריאה קודמת	קריאה נוכחית	סה"כ צריכה בקוט"ש	מחיר לקוט"ש בא"ג	סה"כ לתשלום
פרטי חשבון עבור תאריכים:						
777	פסגה	01/03/22	31/03/22	110.16	46.64	51.38 ₪
778	גבע	434.92	468.68	33.76	38.61	13.03 ₪
779	שפל	1,552.96	1,640.08	87.12	31.90	27.79 ₪

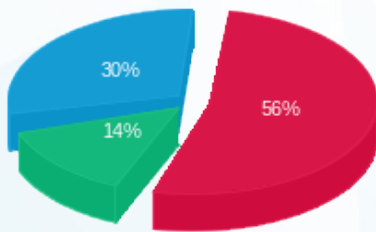
סה"כ לדייר:

פסגה	גבע	שפל	סה"כ	שיא ביקוש
110.16	33.76	87.12	231.04	3.12
₪ 51.38	₪ 13.03	₪ 27.79	₪ 92.20	

סה"כ צריכה  
 סה"כ לתשלום

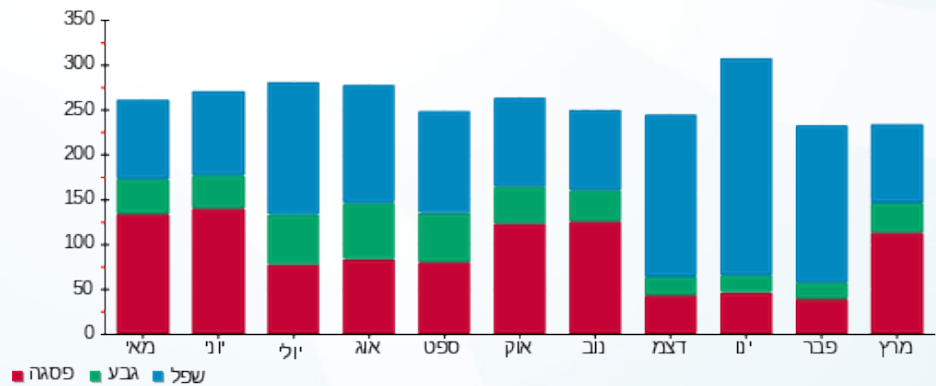
214.45 ₪	<b>תשלום קבוע</b>	
7.34 ₪	<b>תשלום עבור גודל חיבור בKVA (3x40)</b>	
313.99 ₪	<b>סה"כ לתשלום</b>	<b>לא כולל מע"מ</b>

התפלגות חיוב בש"ח לפי תע"ז



פסגה (₪ 51.38)  
 גבע (₪ 13.03)  
 שפל (₪ 27.79)

הסטוריית צריכה בקוט"ש



03/04/22 תאריך הפקה:  
 31/03/22 תאריך קריאה נוכחית:  
 01/03/22 תאריך קריאה קודמת:

שם דייר: בניין A - חדר בזק  
 שם אתר: מגדלי אור

**לקוח/ה נכבד/ה, אנו מתכבדים להגיש את חישוב צריכת החשמל לתקופה 01/03/22 - 31/03/22:**

חדר בזק - 5 - 00024624 (0x0)

סוג תעריף	סוג צריכה	קריאה קודמת	קריאה נוכחית	סה"כ צריכה בקוט"ש	מחיר לקוט"ש בא"ג	סה"כ לתשלום
פרטי חשבון עבור תאריכים:						
777	פסגה	01/03/22	31/03/22	807.79	46.64	376.75 ₪
778	גבע	29,991.45	30,286.38	294.93	38.61	113.87 ₪
779	שפל	94,745.32	95,502.50	757.18	31.90	241.54 ₪

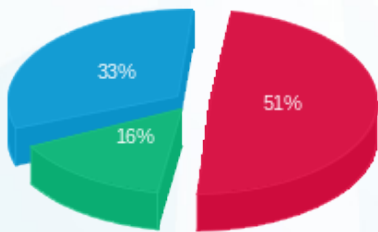
סה"כ לדייר:

פסגה	גבע	שפל	סה"כ	שיא ביקוש
807.79	294.93	757.18	1,859.89	4.66
376.75 ₪	113.87 ₪	241.54 ₪	732.16 ₪	

סה"כ צריכה  
 סה"כ לתשלום

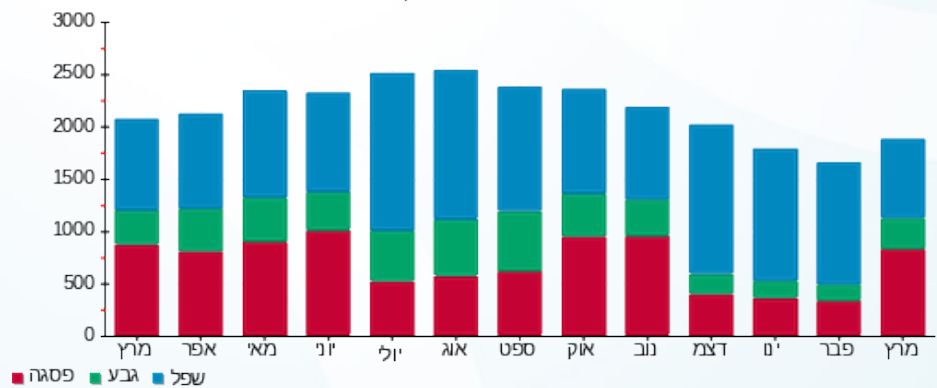
214.45 ₪	<b>תשלום קבוע</b>	
0.00 ₪	<b>תשלום עבור גודל חיבור בKVA (0x0)</b>	
946.61 ₪	<b>סה"כ לתשלום</b>	<b>לא כולל מע"מ</b>

התפלגות חיוב בש"ח לפי תעו"ז



■ פסגה (376.75 ₪)  
 ■ גבע (113.87 ₪)  
 ■ שפל (241.54 ₪)

הסטוריית צריכה בקוט"ש





03/04/22

תאריך הפקה:

שם דייר: בניין A - טלקום HOT

31/03/22

תאריך קריאה נוכחית:

שם אתר: מגדלי אור

01/03/22

תאריך קריאה קודמת:

לקוח/ה נכבד/ה, אנו מתכבדים להגיש את חישוב צריכת החשמל לתקופה 01/03/22 - 31/03/22:

לוח 1 - (0x0)13199940 - HOT

סה"כ לתשלום	מחיר לקוט"ש בא"ג	סה"כ צריכה בקוט"ש	קריאה נוכחית	קריאה קודמת	סוג צריכה	סוג תעריף
			31/03/22	01/03/22		פרטי חשבון עבור תאריכים:
₪ 8.63	46.64	18.50	1,150.50	1,132.00	פסגה	777
₪ 2.51	38.61	6.50	617.20	610.70	גבע	778
₪ 5.81	31.90	18.20	2,009.10	1,990.90	שפל	779

סה"כ לדייר:

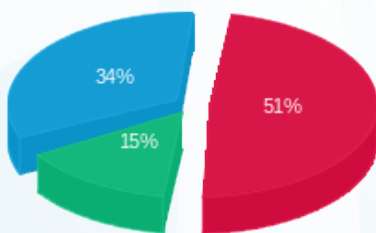
שיא ביקוש	סה"כ	שפל	גבע	פסגה
	43.20	18.20	6.50	18.50
	₪ 16.94	₪ 5.81	₪ 2.51	₪ 8.63

סה"כ צריכה

סה"כ לתשלום

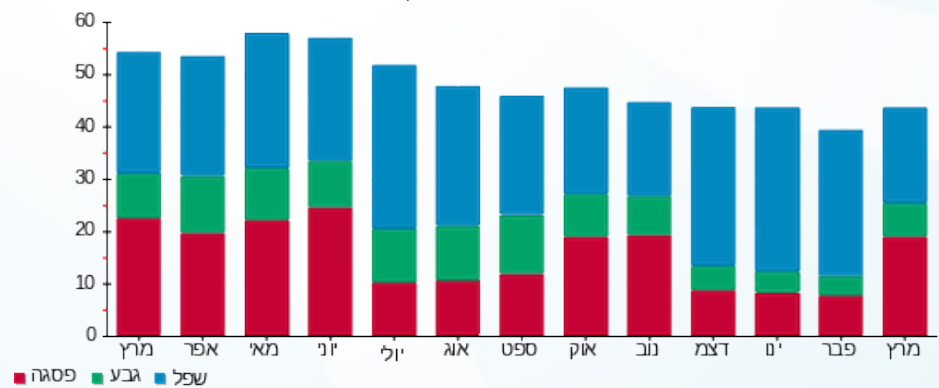
₪ 214.45	<b>תשלום קבוע</b>	
₪ 0.00	<b>תשלום עבור גודל חיבור בKVA (0x0)</b>	
₪ 231.39	<b>סה"כ לתשלום</b>	<b>לא כולל מע"מ</b>

התפלגות חיוב בש"ח לפי תע"ז



פסגה (₪ 8.63) 51%  
 גבע (₪ 2.51) 15%  
 שפל (₪ 5.81) 34%

הסטוריית צריכה בקוט"ש



03/04/22 תאריך הפקה:  
 31/03/22 תאריך קריאה נוכחית:  
 01/03/22 תאריך קריאה קודמת:

שם דייר: בנין A - טראפ דאטה  
 שם אתר: מגדלי אור

לקוח/ה נכבד/ה, אנו מתכבדים להגיש את חישוב צריכת החשמל לתקופה 01/03/22 - 31/03/22:

בנין A - טראפ דאטה - 5 - 00024620(0x0)

סה"כ לתשלום	מחיר לקוט"ש בא"ג	סה"כ צריכה בקוט"ש	קריאה נוכחית	קריאה קודמת	סוג צריכה	סוג תעריף
			31/03/22	01/03/22	פרטי חשבון עבור תאריכים:	
₪ 968.68	46.64	2,076.92	767,568.74	765,491.82	פסגה	777
₪ 128.96	38.61	334.00	348,368.07	348,034.07	גבע	778
₪ 250.67	31.90	785.81	535,409.52	534,623.71	שפל	779

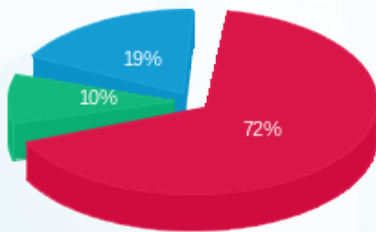
סה"כ לדייר:

שיא ביקוש	סה"כ	שפל	גבע	פסגה
12.64	3,196.73	785.81	334.00	2,076.92
	₪ 1,348.31	₪ 250.67	₪ 128.96	₪ 968.68

סה"כ צריכה  
 סה"כ לתשלום

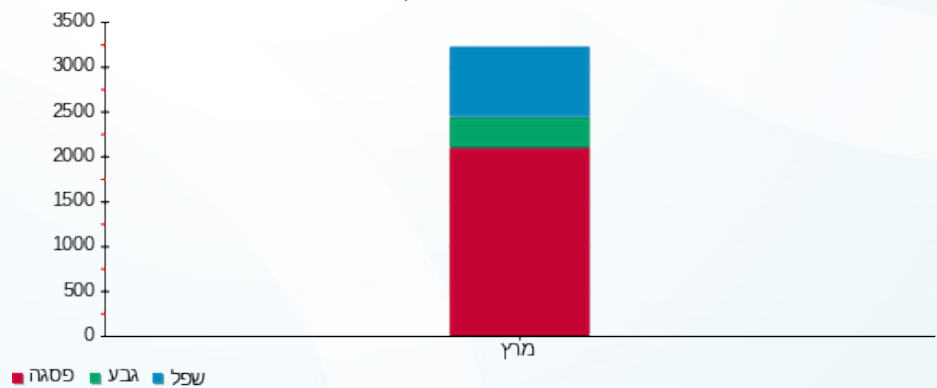
₪ 214.45	<b>תשלום קבוע</b>	
₪ 0.00	<b>תשלום עבור גודל חיבור בKVA (0x0)</b>	
₪ 1,562.76	<b>סה"כ לתשלום</b>	<b>לא כולל מע"מ</b>

התפלגות חיוב בש"ח לפי תעו"ז



■ פסגה (₪ 968.68)  
 ■ גבע (₪ 128.96)  
 ■ שפל (₪ 250.67)

הסטוריית צריכה בקוט"ש





03/04/22

תאריך הפקה:

שם דייר: בניין A - מבטח שמיר

31/03/22

תאריך קריאה נוכחית:

שם אתר: מגדלי אור

01/03/22

תאריך קריאה קודמת:

לקוח/ה נכבד/ה, אנו מתכבדים להגיש את חישוב צריכת החשמל לתקופה 01/03/22 - 31/03/22:

מבטח שמיר - 5 - 00024589 (0x0)

סוג תעריף	סוג צריכה	קריאה קודמת	קריאה נוכחית	סה"כ צריכה בקוט"ש	מחיר לקוט"ש בא"ג	סה"כ לתשלום
פרטי חשבון עבור תאריכים:						
777	פסגה	01/03/22	31/03/22	1,735.22	46.64	809.30 ₪
778	גבע	109,937.92	110,175.16	237.23	38.61	91.60 ₪
779	שפל	164,281.43	164,779.90	498.47	31.90	159.01 ₪

סה"כ לדייר:

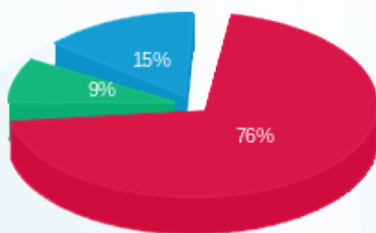
פסגה	גבע	שפל	סה"כ	שיא ביקוש
1,735.22	237.23	498.47	2,470.92	10.15
809.30 ₪	91.60 ₪	159.01 ₪	1,059.91 ₪	

סה"כ צריכה

סה"כ לתשלום

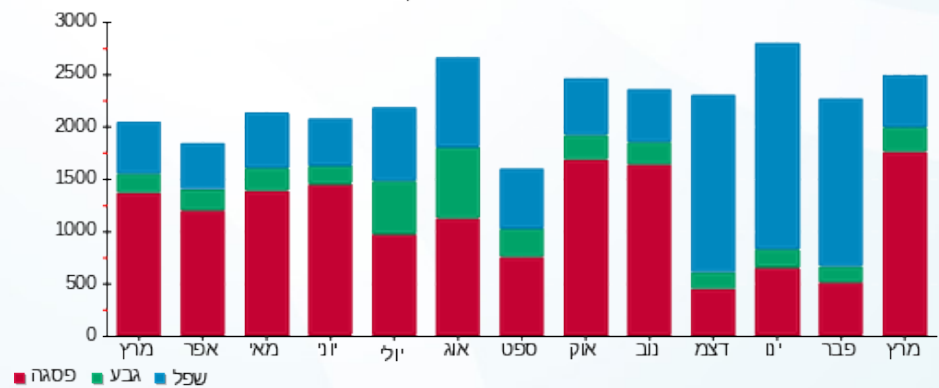
214.45 ₪	תשלום קבוע	
0.00 ₪	תשלום עבור גודל חיבור בKVA (0x0)	
1,274.36 ₪	סה"כ לתשלום	לא כולל מע"מ

התפלגות חיוב בש"ח לפי תע"ז



- פסגה (809.30 ₪) - 76%
- גבע (91.60 ₪) - 9%
- שפל (159.01 ₪) - 15%

הסטוריית צריכה בקוט"ש



03/04/22 תאריך הפקה:  
 31/03/22 תאריך קריאה נוכחי:  
 01/03/22 תאריך קריאה קודמת:

שם דייר: בנין A - מחסן ג.א.ג.א אחזקות מחסן 32  
 שם אתר: מגדלי אור

לקוח/ה נכבד/ה, אנו מתכבדים להגיש את חישוב צריכת החשמל לתקופה 01/03/22 - 31/03/22:

מחסן ג.א.ג.א אחזקות מחסן 32 - 13148245 (0x0)

סוג תעריף	סוג צריכה	קריאה קודמת	קריאה נוכחית	סה"כ צריכה בקוט"ש	מחיר לקוט"ש בא"ג	סה"כ לתשלום
פרטי חשבון עבור תאריכים:						
		01/03/22	31/03/22			
777	פסגה	35,525.20	36,502.70	977.50	46.64	455.91 ₪
778	גבע	19,147.50	19,508.80	361.30	38.61	139.50 ₪
779	שפל	57,415.50	58,305.00	889.50	31.90	283.75 ₪

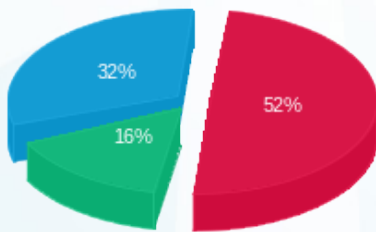
סה"כ לדיר:

פסגה	גבע	שפל	סה"כ	שיא ביקוש
977.50	361.30	889.50	2,228.30	
455.91 ₪	139.50 ₪	283.75 ₪	879.15 ₪	

סה"כ צריכה  
 סה"כ לתשלום

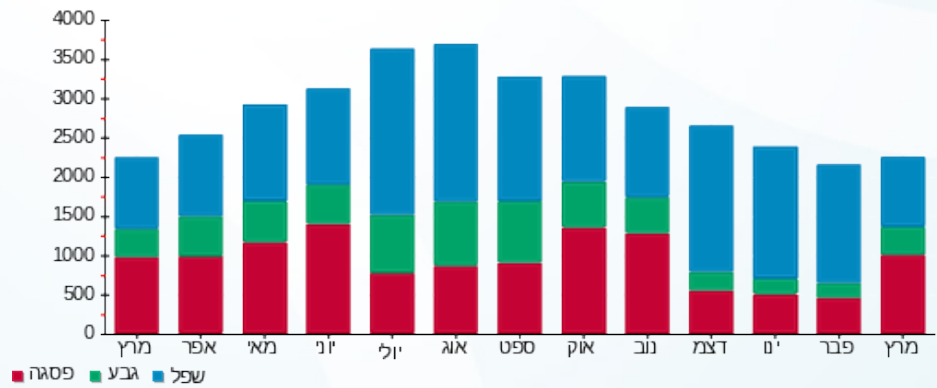
214.45 ₪	תשלום קבוע	
0.00 ₪	תשלום עבור גודל חיבור בKVA (0x0)	
1,093.60 ₪	סה"כ לתשלום	לא כולל מע"מ

התפלגות חיוב בש"ח לפי תעו"ז



■ פסגה (455.91 ₪)  
 ■ גבע (139.50 ₪)  
 ■ שפל (283.75 ₪)

הסטוריית צריכה בקוט"ש





03/04/22

תאריך הפקדה:

שם דייר: בניין A - מלכם ק.09

31/03/22

תאריך קריאה נוכחית:

שם אתר: מגדלי אור

01/03/22

תאריך קריאה קודמת:

לקוח/ה נכבד/ה, אנו מתכבדים להגיש את חישוב צריכת החשמל לתקופה 01/03/22 - 31/03/22:

בניין A - מלכם קומה 9 - 4 - 00024589 (0x0)

סוג תעריף	סוג צריכה	קריאה קודמת	קריאה נוכחית	סה"כ צריכה בקוט"ש	מחיר לקוט"ש בא"ג	סה"כ לתשלום
פרטי חשבון עבור תאריכים:						
777	פסגה	01/03/22	31/03/22	1,586.08	46.64	739.75 ₪
778	גבע	152,905.19	153,141.73	236.54	38.61	91.33 ₪
779	שפל	211,806.21	212,228.01	421.80	31.90	134.55 ₪

סה"כ לדייר:

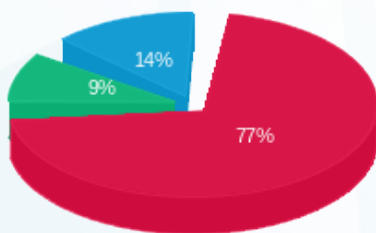
פסגה	גבע	שפל	סה"כ	שיא ביקוש
1,586.08	236.54	421.80	2,244.42	9.21
739.75 ₪	91.33 ₪	134.55 ₪	965.63 ₪	

סה"כ צריכה

סה"כ לתשלום

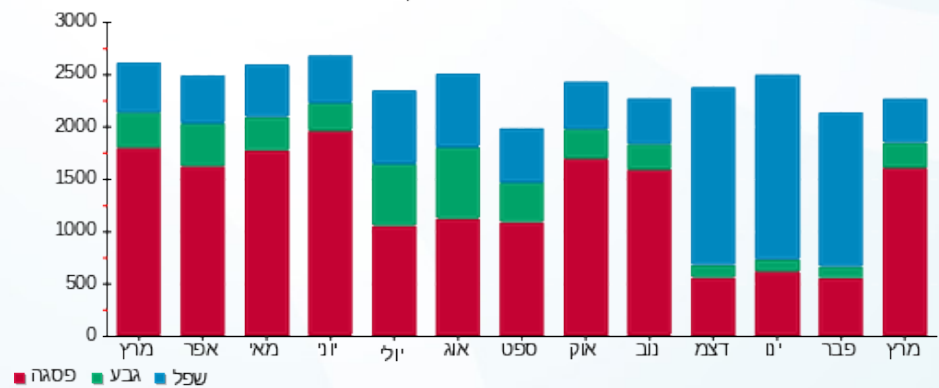
214.45 ₪	תשלום קבוע	
0.00 ₪	תשלום עבור גודל חיבור בKVA (0x0)	
1,180.08 ₪	סה"כ לתשלום	לא כולל מע"מ

התפלגות חיוב בש"ח לפי תע"ז



- פסגה (739.75 ₪)
- גבע (91.33 ₪)
- שפל (134.55 ₪)

הסטוריית צריכה בקוט"ש





03/04/22

תאריך הפקדה:

שם דייר: בניין A - מנהלת הליגה

31/03/22

תאריך קריאה נוכחית:

שם אתר: מגדלי אור

01/03/22

תאריך קריאה קודמת:

לקוח/ה נכבד/ה, אנו מתכבדים להגיש את חישוב צריכת החשמל לתקופה 01/03/22 - 31/03/22:

מנהלת הליגה - 7 - 00024589 (0x0)

סוג תעריף	סוג צריכה	קריאה קודמת	קריאה נוכחית	סה"כ צריכה בקוט"ש	מחיר לקוט"ש בא"ג	סה"כ לתשלום
פרטי חשבון עבור תאריכים:						
777	פסגה	01/03/22	31/03/22	962.35	46.64	448.84 ₪
778	גבע	45,454.75	45,589.75	135.00	38.61	52.12 ₪
779	שפל	74,881.44	75,111.43	229.99	31.90	73.37 ₪

סה"כ לדייר:

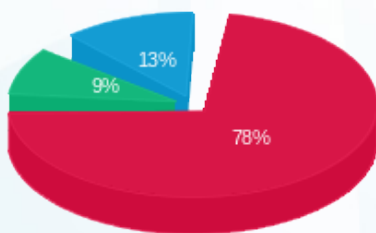
פסגה	גבע	שפל	סה"כ	שיא ביקוש
962.35	135.00	229.99	1,327.34	9.54
₪ 448.84	₪ 52.12	₪ 73.37	₪ 574.33	

סה"כ צריכה

סה"כ לתשלום

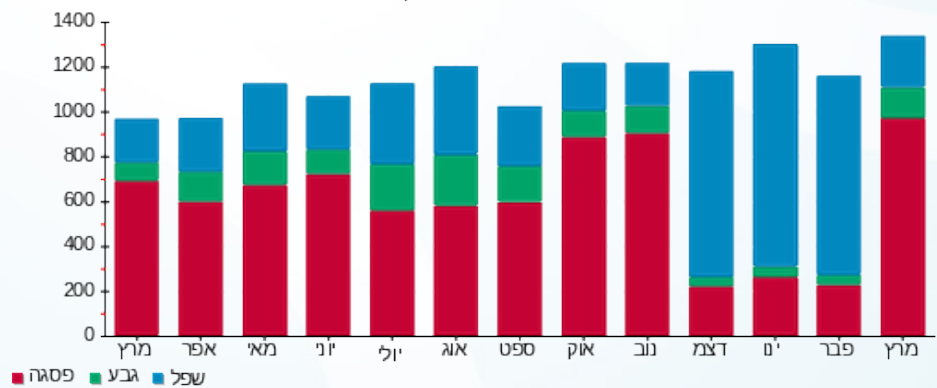
214.45 ₪	<b>תשלום קבוע</b>	
0.00 ₪	<b>תשלום עבור גודל חיבור בKVA (0x0)</b>	
788.78 ₪	<b>סה"כ לתשלום</b>	<b>לא כולל מע"מ</b>

התפלגות חיוב בש"ח לפי תעו"ז



- פסגה (₪ 448.84) 78%
- גבע (₪ 52.12) 9%
- שפל (₪ 73.37) 13%

הסטוריית צריכה בקוט"ש





03/04/22

תאריך הפקדה:

שם דייר: בנין A - משרדים ק.05

31/03/22

תאריך קריאה נוכחית:

שם אתר: מגדלי אור

01/03/22

תאריך קריאה קודמת:

לקוח/ה נכבד/ה, אנו מתכבדים להגיש את חישוב צריכת החשמל לתקופה 01/03/22 - 31/03/22:

בנין A - משרדים ק.05 - 6 - 00024623(0x0)

סוג תעריף	סוג צריכה	קריאה קודמת	קריאה נוכחית	סה"כ צריכה בקוט"ש	מחיר לקוט"ש בא"ג	סה"כ לתשלום
פרטי חשבון עבור תאריכים:						
777	פסגה	01/03/22	31/03/22	397.80	46.64	185.53 ₪
778	גבע	131,733.56	131,874.02	140.46	38.61	54.23 ₪
779	שפל	222,619.57	222,982.61	363.04	31.90	115.81 ₪

סה"כ לדייר:

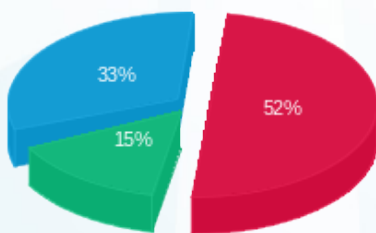
פסגה	גבע	שפל	סה"כ	שיא ביקוש
397.80	140.46	363.04	901.30	1.56
185.53 ₪	54.23 ₪	115.81 ₪	355.58 ₪	

סה"כ צריכה

סה"כ לתשלום

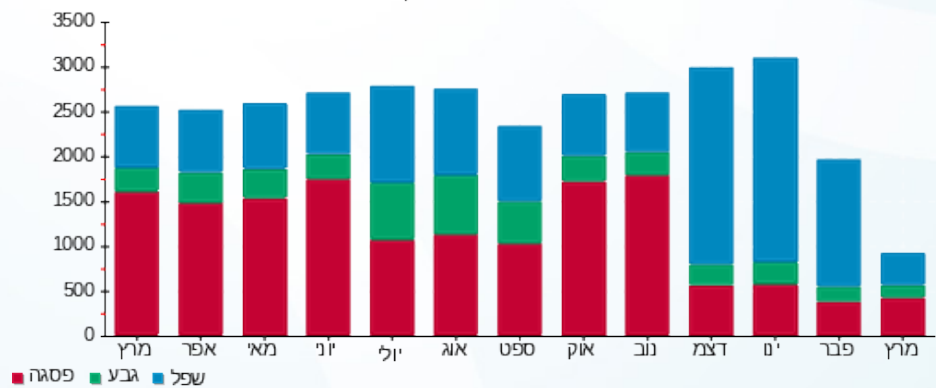
214.45 ₪	<b>תשלום קבוע</b>	
0.00 ₪	<b>תשלום עבור גודל חיבור בKVA (0x0)</b>	
570.03 ₪	<b>סה"כ לתשלום</b>	<b>לא כולל מע"מ</b>

התפלגות חיוב בש"ח לפי תעו"ז



■ פסגה (185.53 ₪)  
■ גבע (54.23 ₪)  
■ שפל (115.81 ₪)

הסטוריית צריכה בקוט"ש



■ פסגה ■ גבע ■ שפל





03/04/22

תאריך הפקה:

שם דייר: בניין A - נעורים

31/03/22

תאריך קריאה נוכחית:

שם אתר: מגדלי אור

01/03/22

תאריך קריאה קודמת:

לקוח/ה נכבד/ה, אנו מתכבדים להגיש את חישוב צריכת החשמל לתקופה 01/03/22 - 31/03/22:

נעורים - 4 - 00024623 (0x0)

סוג תעריף	סוג צריכה	קריאה קודמת	קריאה נוכחית	סה"כ צריכה בקוט"ש	מחיר לקוט"ש בא"ג	סה"כ לתשלום
פרטי חשבון עבור תאריכים:						
777	פסגה	01/03/22	31/03/22	986.13	46.64	459.93 ₪
778	גבע	72,483.33	72,565.89	82.56	38.61	31.87 ₪
779	שפל	85,268.95	85,369.43	100.48	31.90	32.05 ₪

סה"כ לדייר:

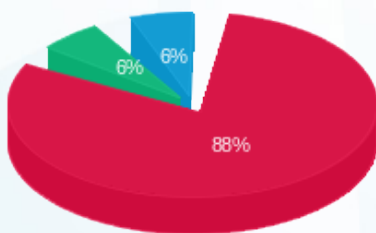
פסגה	גבע	שפל	סה"כ	שיא ביקוש
986.13	82.56	100.48	1,169.17	10.08
459.93 ₪	31.87 ₪	32.05 ₪	523.86 ₪	

סה"כ צריכה

סה"כ לתשלום

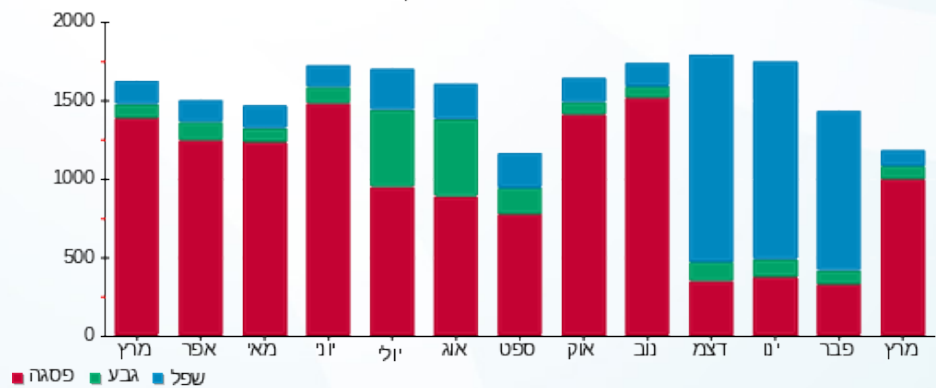
214.45 ₪	תשלום קבוע	
0.00 ₪	תשלום עבור גודל חיבור בKVA (0x0)	
738.31 ₪	סה"כ לתשלום	לא כולל מע"מ

התפלגות חיוב בש"ח לפי תע"ז



- פסגה (459.93 ₪)
- גבע (31.87 ₪)
- שפל (32.05 ₪)

הסטוריית צריכה בקוט"ש





03/04/22

תאריך הפקדה:

שם דייר: בניין A - נעורים 2

31/03/22

תאריך קריאה נוכחית:

שם אתר: מגדלי אור

01/03/22

תאריך קריאה קודמת:

לקוח/ה נכבד/ה, אנו מתכבדים להגיש את חישוב צריכת החשמל לתקופה 01/03/22 - 31/03/22:

בניין A - נעורים 2 - 8 - 00024620 (3x100)

סה"כ לתשלום	מחיר לקוט"ש בא"ג	סה"כ צריכה בקוט"ש	קריאה נוכחית	קריאה קודמת	סוג צריכה	סוג תעריף
			31/03/22	01/03/22		פרטי חשבון עבור תאריכים:
₪ 377.69	46.64	809.81	64,828.32	64,018.51	פסגה	777
₪ 59.65	38.61	154.48	18,910.61	18,756.12	גבע	778
₪ 115.41	31.90	361.79	57,417.71	57,055.92	שפל	779

סה"כ לדייר:

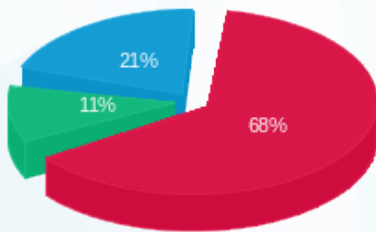
שיא ביקוש	סה"כ	שפל	גבע	פסגה
6.34	1,326.08	361.79	154.48	809.81
	₪ 552.75	₪ 115.41	₪ 59.65	₪ 377.69

סה"כ צריכה

סה"כ לתשלום

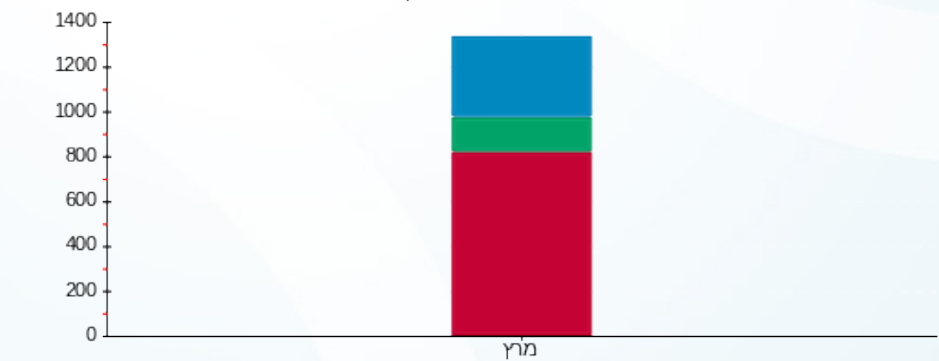
₪ 214.45	<b>תשלום קבוע</b>	
₪ 18.34	<b>תשלום עבור גודל חיבור בKVA (3x100)</b>	
₪ 785.54	<b>סה"כ לתשלום</b>	<b>לא כולל מע"מ</b>

התפלגות חיוב בש"ח לפי תעו"ז



■ פסגה (₪ 377.69)  
■ גבע (₪ 59.65)  
■ שפל (₪ 115.41)

הסטוריית צריכה בקוט"ש



■ פסגה ■ גבע ■ שפל





03/04/22

תאריך הפקה:

שם דייר: בניין A - סטוקו גרופ

31/03/22

תאריך קריאה נוכחית:

שם אתר: מגדלי אור

01/03/22

תאריך קריאה קודמת:

לקוח/ה נכבד/ה, אנו מתכבדים להגיש את חישוב צריכת החשמל לתקופה 01/03/22 - 31/03/22:

בניין A - סטוקו גרופ 1 - 3 - 00024613 (0x0)

סוג תעריף	סוג צריכה	קריאה קודמת	קריאה נוכחית	סה"כ צריכה בקוט"ש	מחיר לקוט"ש בא"ג	סה"כ לתשלום
			31/03/22	01/03/22	פרטי חשבון עבור תאריכים:	
777	פסגה	17.93	18.45	0.52	46.64	0.24 ₪
778	גבע	4.89	5.05	0.16	38.61	0.06 ₪
779	שפל	21.59	21.99	0.40	31.90	0.13 ₪

בניין A - סטוקו גרופ 2 - 5 - 00024613 (0x0)

סוג תעריף	סוג צריכה	קריאה קודמת	קריאה נוכחית	סה"כ צריכה בקוט"ש	מחיר לקוט"ש בא"ג	סה"כ לתשלום
			31/03/22	01/03/22	פרטי חשבון עבור תאריכים:	
777	פסגה	1,213,971.87	1,216,989.44	3,017.57	46.64	1,407.39 ₪
778	גבע	966,822.98	967,759.92	936.94	38.61	361.75 ₪
779	שפל	1,488,108.93	1,490,435.68	2,326.75	31.90	742.23 ₪

סה"כ לדייר:

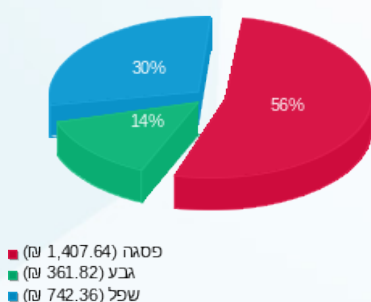
פסגה	גבע	שפל	סה"כ	שיא ביקוש
3,018.09	937.11	2,327.16	6,282.35	
1,407.64 ₪	361.82 ₪	742.36 ₪	2,511.82 ₪	

סה"כ צריכה

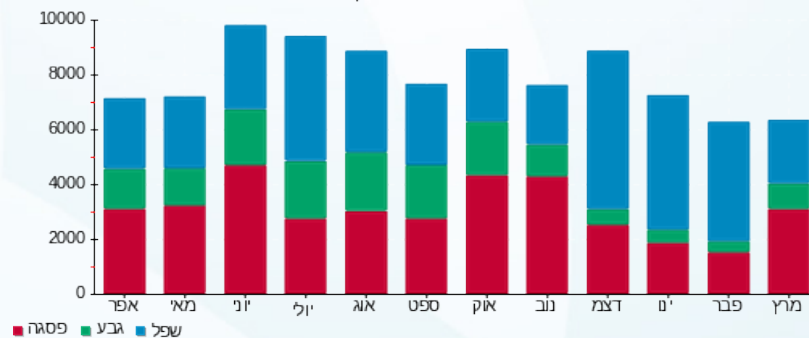
סה"כ לתשלום

214.45 ₪	תשלום קבוע	
0.00 ₪	תשלום עבור גודל חיבור בKVA (0x0)	
2,726.27 ₪	סה"כ לתשלום	לא כולל מע"מ

התפלגות חיוב בש"ח לפי תע"ז



הסטוריית צריכה בקוט"ש



03/04/22 תאריך הפקה:  
 31/03/22 תאריך קריאה נוכחית:  
 01/03/22 תאריך קריאה קודמת:

שם דייר: בנין A - סטוקו גרופ מנדוף  
 שם אתר: מגדלי אור

**לקוח/ה נכבד/ה, אנו מתכבדים להגיש את חישוב צריכת החשמל לתקופה 01/03/22 - 31/03/22:**

**בנין A - סטוקו גרופ מנדוף - 1 - 00025117(0x0)**

סה"כ לתשלום	מחיר לקוט"ש בא"ג	סה"כ צריכה בקוט"ש	קריאה נוכחית	קריאה קודמת	סוג צריכה	סוג תעריף
			31/03/22	01/03/22		פרטי חשבון עבור תאריכים:
₪ 954.67	46.64	2,046.90	333,157.73	331,110.84	פסגה	777
₪ 282.51	38.61	731.69	235,978.69	235,247.00	גבע	778
₪ 621.66	31.90	1,948.79	522,258.27	520,309.48	שפל	779

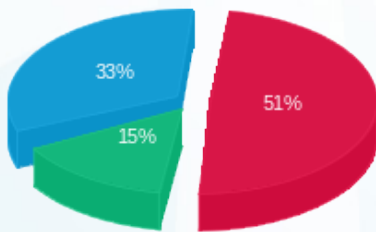
**סה"כ לדייר:**

שיא ביקוש	סה"כ	שפל	גבע	פסגה
6.56	4,727.38	1,948.79	731.69	2,046.90
	₪ 1,858.84	₪ 621.66	₪ 282.51	₪ 954.67

סה"כ צריכה  
 סה"כ לתשלום

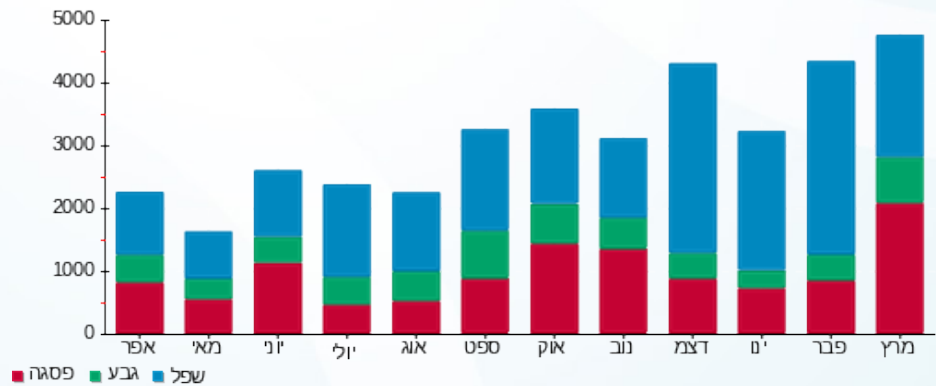
₪ 214.45	<b>תשלום קבוע</b>	
₪ 0.00	<b>תשלום עבור גודל חיבור בKVA (0x0)</b>	
₪ 2,073.29	<b>סה"כ לתשלום</b>	<b>לא כולל מע"מ</b>

התפלגות חיוב בש"ח לפי תעו"ז



■ פסגה (₪ 954.67)  
 ■ גבע (₪ 282.51)  
 ■ שפל (₪ 621.66)

הסטוריית צריכה בקוט"ש



03/04/22 תאריך הפקה:  
 31/03/22 תאריך קריאה נוכחית:  
 01/03/22 תאריך קריאה קודמת:

שם דייר: בנין A - סטוקו גרופ ק.04  
 שם אתר: מגדלי אור

**לקוח/ה נכבד/ה, אנו מתכבדים להגיש את חישוב צריכת החשמל לתקופה 01/03/22 - 31/03/22:**

**בנין A - סטוקו גרופ ק.04 - 1 - 20004387(3x40)**

סוג תעריף	סוג צריכה	קריאה קודמת	קריאה נוכחית	סה"כ צריכה בקוט"ש	מחיר לקוט"ש בא"ג	סה"כ לתשלום
פרטי חשבון עבור תאריכים:						
777	פסגה	01/03/22	31/03/22	134.64	46.64	62.80 ₪
778	גבע	65.60	69.80	4.20	38.61	1.62 ₪
779	שפל	408.68	420.08	11.40	31.90	3.64 ₪

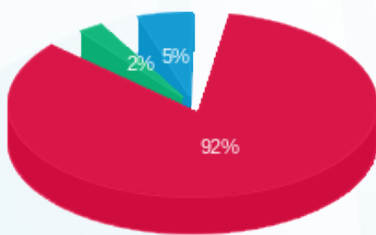
**סה"כ לדייר:**

פסגה	גבע	שפל	סה"כ	שיא ביקוש
134.64	4.20	11.40	150.24	1.54
₪ 62.80	₪ 1.62	₪ 3.64	₪ 68.05	

סה"כ צריכה  
 סה"כ לתשלום

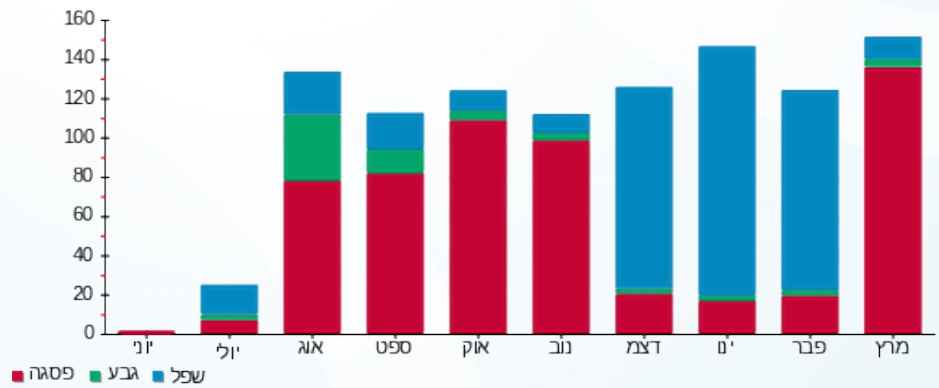
214.45 ₪	<b>תשלום קבוע</b>	
7.34 ₪	<b>תשלום עבור גודל חיבור בKVA (3x40)</b>	
289.84 ₪	<b>סה"כ לתשלום</b>	<b>לא כולל מע"מ</b>

התפלגות חיוב בש"ח לפי תעו"ז



פסגה (₪ 62.80)  
 גבע (₪ 1.62)  
 שפל (₪ 3.64)

הסטוריית צריכה בקוט"ש



03/04/22 תאריך הפקה:  
 31/03/22 תאריך קריאה נוכחית:  
 01/03/22 תאריך קריאה קודמת:

שם דייר: בנין A - סימפל קרדיט ק.04  
 שם אתר: מגדלי אור

**לקוח/ה נכבד/ה, אנו מתכבדים להגיש את חישוב צריכת החשמל לתקופה 01/03/22 - 31/03/22:**

**בנין A - סימפל קרדיט ק.04 - 2 - 20004387(3x40)**

סה"כ לתשלום	מחיר לקוט"ש בא"ג	סה"כ צריכה בקוט"ש	קריאה נוכחית	קריאה קודמת	סוג צריכה	סוג תעריף
			31/03/22	01/03/22		פרטי חשבון עבור תאריכים:
₪ 8.04	46.64	17.24	81.92	64.68	פסגה	777
₪ 1.73	38.61	4.48	30.88	26.40	גבע	778
₪ 3.73	31.90	11.68	171.84	160.16	שפל	779

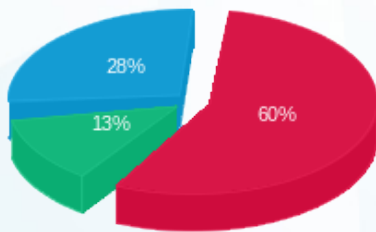
סה"כ לדייר:

שיא ביקוש	סה"כ	שפל	גבע	פסגה
0.67	33.40	11.68	4.48	17.24
	₪ 13.50	₪ 3.73	₪ 1.73	₪ 8.04

סה"כ צריכה  
 סה"כ לתשלום

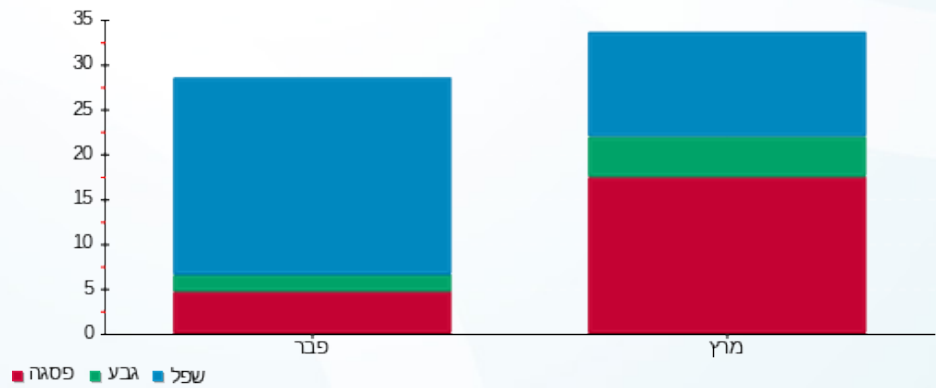
₪ 214.45	<b>תשלום קבוע</b>	
₪ 7.34	<b>תשלום עבור גודל חיבור בKVA (3x40)</b>	
₪ 235.28	<b>סה"כ לתשלום</b>	<b>לא כולל מע"מ</b>

התפלגות חיוב בש"ח לפי תעו"ז



פסגה (₪ 8.04)  
 גבע (₪ 1.73)  
 שפל (₪ 3.73)

הסטוריית צריכה בקוט"ש





03/04/22

תאריך הפקדה:

שם דייר: בניין A - סלקום

31/03/22

תאריך קריאה נוכחית:

שם אתר: מגדלי אור

01/03/22

תאריך קריאה קודמת:

לקוח/ה נכבד/ה, אנו מתכבדים להגיש את חישוב צריכת החשמל לתקופה 01/03/22 - 31/03/22:

סלקום - 7 - 00025415 (0x0)

סוג תעריף	סוג צריכה	קריאה קודמת	קריאה נוכחית	סה"כ צריכה בקוט"ש	מחיר לקוט"ש בא"ג	סה"כ לתשלום
פרטי חשבון עבור תאריכים:						
777	פסגה	01/03/22	31/03/22	1,490.20	46.64	166,786.25 ₪
778	גבע	105,528.01	106,063.50	535.49	38.61	206.75 ₪
779	שפל	276,482.69	277,851.71	1,369.02	31.90	436.72 ₪

סה"כ לדייר:

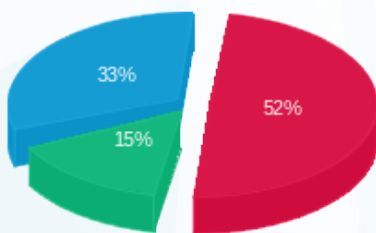
פסגה	גבע	שפל	סה"כ	שיא ביקוש
1,490.20	535.49	1,369.02	3,394.71	5.08
166,786.25 ₪	206.75 ₪	436.72 ₪	1,338.50 ₪	

סה"כ צריכה

סה"כ לתשלום

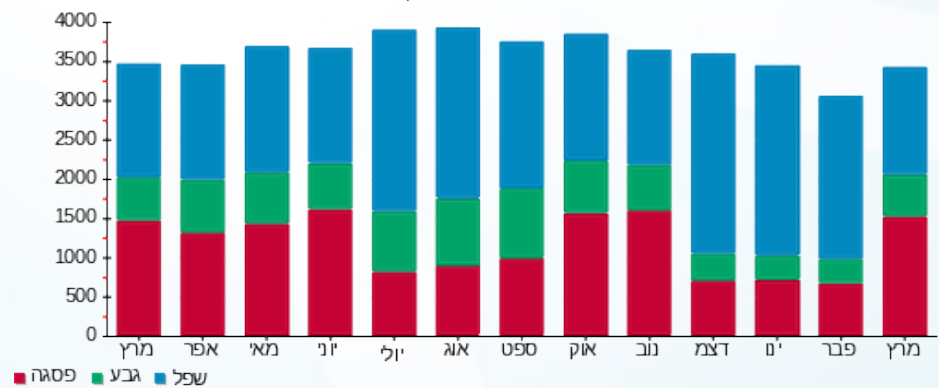
214.45 ₪	תשלום קבוע	
0.00 ₪	תשלום עבור גודל חיבור בKVA (0x0)	
1,552.95 ₪	סה"כ לתשלום	לא כולל מע"מ

התפלגות חיוב בש"ח לפי תע"ז



- פסגה (166,786.25 ₪) 52%
- גבע (206.75 ₪) 15%
- שפל (436.72 ₪) 33%

הסטוריית צריכה בקוט"ש





03/04/22

תאריך הפקה:

שם דייר: בניין A - פקט לייט

31/03/22

תאריך קריאה נוכחית:

שם אתר: מגדלי אור

01/03/22

תאריך קריאה קודמת:

לקוח/ה נכבד/ה, אנו מתכבדים להגיש את חישוב צריכת החשמל לתקופה 01/03/22 - 31/03/22:

פקט לייט - 6 - 00024620 (0x0)

סוג תעריף	סוג צריכה	קריאה קודמת	קריאה נוכחית	סה"כ צריכה בקוט"ש	מחיר לקוט"ש בא"ג	סה"כ לתשלום
		01/03/22	31/03/22			
777	פסגה	1,235,673.96	1,246,707.74	11,033.78	46.64	5,146.16 ₪
778	גבע	625,762.87	628,458.64	2,695.76	38.61	1,040.83 ₪
779	שפל	1,223,765.75	1,230,314.46	6,548.71	31.90	2,089.04 ₪

סה"כ לדייר:

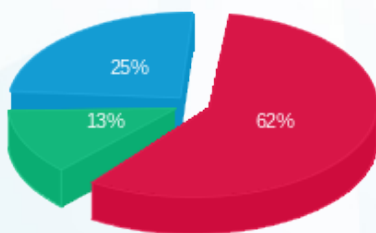
פסגה	גבע	שפל	סה"כ	שיא ביקוש
11,033.78	2,695.76	6,548.71	20,278.26	42.24
5,146.16 ₪	1,040.83 ₪	2,089.04 ₪	8,276.03 ₪	

סה"כ צריכה

סה"כ לתשלום

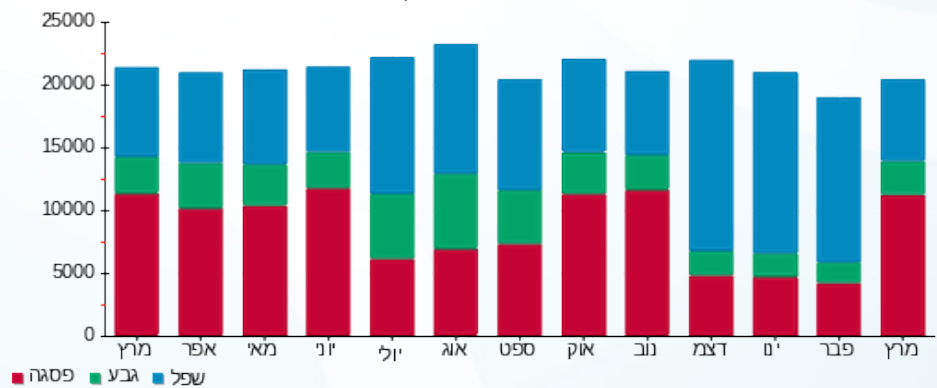
214.45 ₪	תשלום קבוע	
0.00 ₪	תשלום עבור גודל חיבור בKVA (0x0)	
8,490.48 ₪	סה"כ לתשלום	לא כולל מע"מ

התפלגות חיוב בש"ח לפי תעו"ז



- פסגה (5,146.16 ₪) 62%
- גבע (1,040.83 ₪) 13%
- שפל (2,089.04 ₪) 25%

הסטוריית צריכה בקוט"ש





03/04/22

תאריך הפקה:

שם דייר: בניין A - פקט לייט מחסן

31/03/22

תאריך קריאה נוכחית:

שם אתר: מגדלי אור

01/03/22

תאריך קריאה קודמת:

לקוח/ה נכבד/ה, אנו מתכבדים להגיש את חישוב צריכת החשמל לתקופה 01/03/22 - 31/03/22:

מחסן פקטלייט - 1 - 00024613 (0x0)

סה"כ לתשלום	מחיר לקוט"ש בא"ג	סה"כ צריכה בקוט"ש	קריאה נוכחית	קריאה קודמת	סוג צריכה	סוג תעריף
			31/03/22	01/03/22		פרטי חשבון עבור תאריכים:
114.48 ₪	46.64	245.44	98,400.92	98,155.48	פסגה	777
29.42 ₪	38.61	76.21	82,318.12	82,241.91	גבע	778
60.37 ₪	31.90	189.25	159,130.10	158,940.85	שפל	779

סה"כ לדייר:

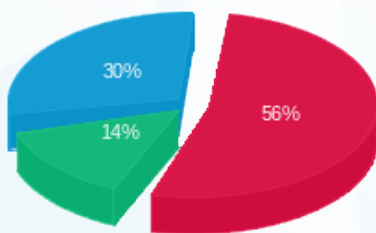
שיא ביקוש	סה"כ	שפל	גבע	פסגה
	510.90	189.25	76.21	245.44
	204.27 ₪	60.37 ₪	29.42 ₪	114.48 ₪

סה"כ צריכה

סה"כ לתשלום

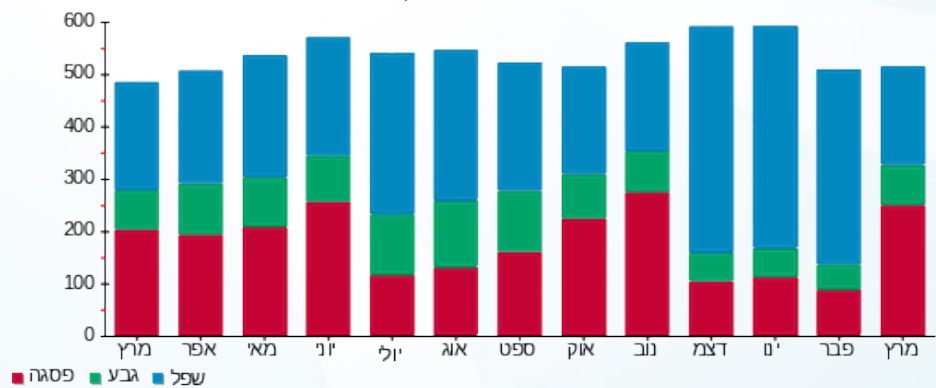
214.45 ₪	<b>תשלום קבוע</b>	
0.00 ₪	<b>תשלום עבור גודל חיבור בKVA (0x0)</b>	
418.72 ₪	<b>סה"כ לתשלום</b>	<b>לא כולל מע"מ</b>

התפלגות חיוב בש"ח לפי תעו"ז



■ פסגה (114.48 ₪)  
■ גבע (29.42 ₪)  
■ שפל (60.37 ₪)

הסטוריית צריכה בקוט"ש



■ פסגה ■ גבע ■ שפל



03/04/22 תאריך הפקדה:  
 31/03/22 תאריך קריאה נוכחית:  
 01/03/22 תאריך קריאה קודמת:

שם דייר: בניין A - קמיליו 2 ק.06  
 שם אתר: מגדלי אור

**לקוח/ה נכבד/ה, אנו מתכבדים להגיש את חישוב צריכת החשמל לתקופה 01/03/22 - 31/03/22:**

קמיליו 2 קומה 6 - 6 - 00024614 (0x0)

סוג תעריף	סוג צריכה	קריאה קודמת	קריאה נוכחית	סה"כ צריכה בקוט"ש	מחיר לקוט"ש בא"ג	סה"כ לתשלום
פרטי חשבון עבור תאריכים:						
777	פסגה	01/03/22	31/03/22	2,295.64	46.64	1,070.69 ₪
778	גבע	55,754.43	56,117.08	362.65	38.61	140.02 ₪
779	שפל	135,596.64	136,137.12	540.49	31.90	172.42 ₪

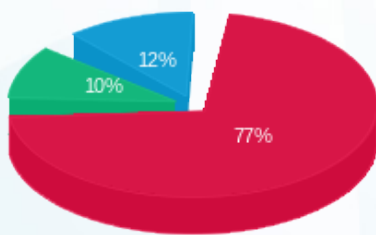
סה"כ לדייר:

פסגה	גבע	שפל	סה"כ	שיא ביקוש
2,295.64	362.65	540.49	3,198.78	23.27
1,070.69 ₪	140.02 ₪	172.42 ₪	1,383.12 ₪	

סה"כ צריכה  
 סה"כ לתשלום

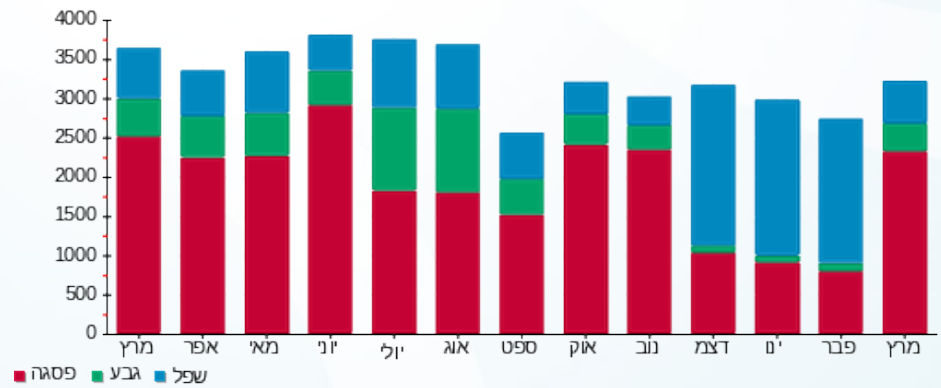
214.45 ₪	<b>תשלום קבוע</b>	
0.00 ₪	<b>תשלום עבור גודל חיבור בKVA (0x0)</b>	
1,597.57 ₪	<b>סה"כ לתשלום</b>	<b>לא כולל מע"מ</b>

התפלגות חיוב בש"ח לפי תע"ז



■ פסגה (1,070.69 ₪)  
 ■ גבע (140.02 ₪)  
 ■ שפל (172.42 ₪)

הסטוריית צריכה בקוט"ש





03/04/22

תאריך הפקה:

שם דייר: בנין A - קמיליו ק.03

31/03/22

תאריך קריאה נוכחית:

שם אתר: מגדלי אור

01/03/22

תאריך קריאה קודמת:

לקוח/ה נכבד/ה, אנו מתכבדים להגיש את חישוב צריכת החשמל לתקופה 01/03/22 - 31/03/22:

בנין A - קמיליו קומה 3 - 7 - 00024620 (0x0)

סוג תעריף	סוג צריכה	קריאה קודמת	קריאה נוכחית	סה"כ צריכה בקוט"ש	מחיר לקוט"ש בא"ג	סה"כ לתשלום
פרטי חשבון עבור תאריכים:						
777	פסגה	01/03/22	31/03/22	1,961.77	46.64	914.97 ₪
778	גבע	385,562.56	385,857.25	294.70	38.61	113.78 ₪
779	שפל	560,409.23	560,815.40	406.17	31.90	129.57 ₪

סה"כ לדייר:

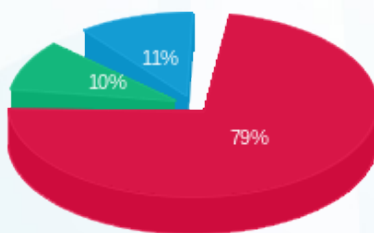
פסגה	גבע	שפל	סה"כ	שיא ביקוש
1,961.77	294.70	406.17	2,662.64	11.11
914.97 ₪	113.78 ₪	129.57 ₪	1,158.32 ₪	

סה"כ צריכה

סה"כ לתשלום

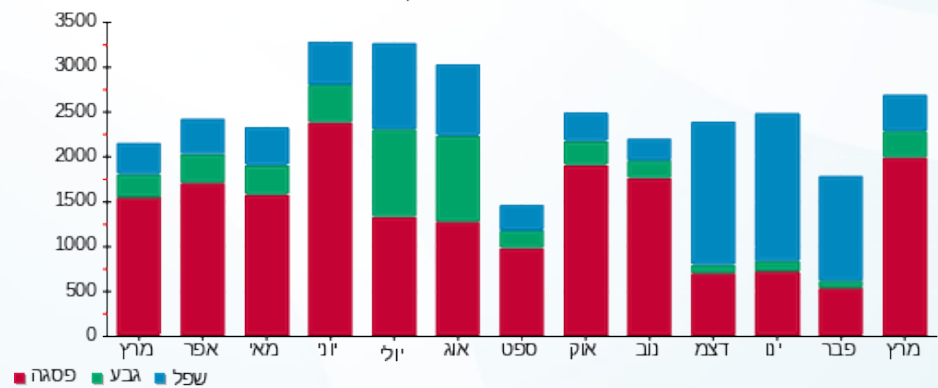
214.45 ₪	תשלום קבוע	
0.00 ₪	תשלום עבור גודל חיבור בKVA (0x0)	
1,372.77 ₪	סה"כ לתשלום	לא כולל מע"מ

התפלגות חיוב בש"ח לפי תע"ז



- פסגה (914.97 ₪)
- גבע (113.78 ₪)
- שפל (129.57 ₪)

הסטוריית צריכה בקוט"ש





03/04/22

תאריך הפקדה:

שם דייר: בנין A - רדווין 1 ק.06

31/03/22

תאריך קריאה נוכחית:

שם אתר: מגדלי אור

01/03/22

תאריך קריאה קודמת:

לקוח/ה נכבד/ה, אנו מתכבדים להגיש את חישוב צריכת החשמל לתקופה 01/03/22 - 31/03/22:

בנין A רדווין 1 קומה 6 - 7 - 00024614 (0x0)

סוג תעריף	סוג צריכה	קריאה קודמת	קריאה נוכחית	סה"כ צריכה בקוט"ש	מחיר לקוט"ש בא"ג	סה"כ לתשלום
פרטי חשבון עבור תאריכים:						
777	פסגה	01/03/22	31/03/22	1,256.82	46.64	586.18 ₪
778	גבע	25,850.68	25,961.99	111.31	38.61	42.98 ₪
779	שפל	67,707.03	67,989.37	282.34	31.90	90.07 ₪

סה"כ לדייר:

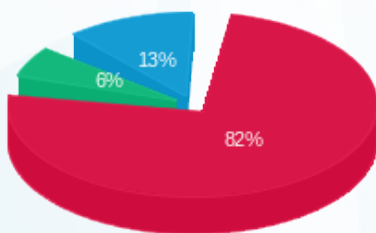
פסגה	גבע	שפל	סה"כ	שיא ביקוש
1,256.82	111.31	282.34	1,650.47	8.77
₪ 586.18	₪ 42.98	₪ 90.07	₪ 719.23	

סה"כ צריכה

סה"כ לתשלום

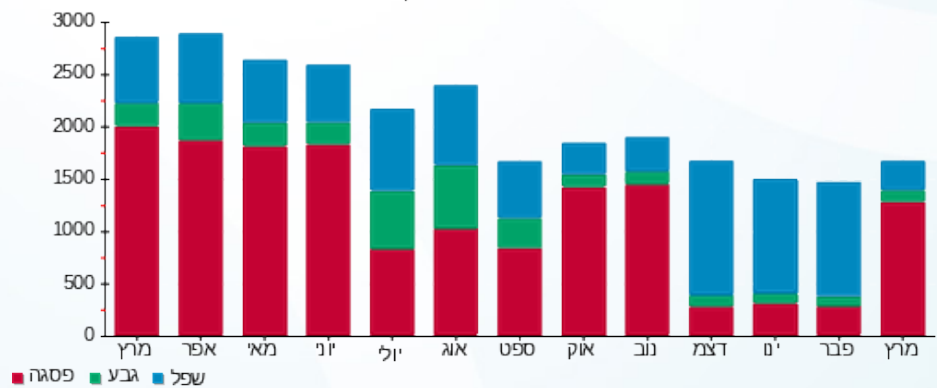
214.45 ₪	תשלום קבוע	
0.00 ₪	תשלום עבור גודל חיבור בKVA (0x0)	
933.68 ₪	סה"כ לתשלום	לא כולל מע"מ

התפלגות חיוב בש"ח לפי תעו"ז



- פסגה (586.18 ₪) 82%
- גבע (42.98 ₪) 6%
- שפל (90.07 ₪) 13%

הסטוריית צריכה בקוט"ש





03/04/22

תאריך הפקה:

שם דייר: בניין A - רדיון 2 ק.07

31/03/22

תאריך קריאה נוכחית:

שם אתר: מגדלי אור

01/03/22

תאריך קריאה קודמת:

לקוח/ה נכבד/ה, אנו מתכבדים להגיש את חישוב צריכת החשמל לתקופה 01/03/22 - 31/03/22:

רדיון 2 קומה 7 - 3 - 00024614(0x0)

סוג תעריף	סוג צריכה	קריאה קודמת	קריאה נוכחית	סה"כ צריכה בקוט"ש	מחיר לקוט"ש בא"ג	סה"כ לתשלום
		01/03/22	31/03/22			
777	פסגה	106,136.88	108,942.70	2,805.82	46.64	1,308.64 ₪
778	גבע	42,451.35	43,422.65	971.30	38.61	375.02 ₪
779	שפל	136,230.38	138,737.73	2,507.35	31.90	799.85 ₪

סה"כ לדייר:

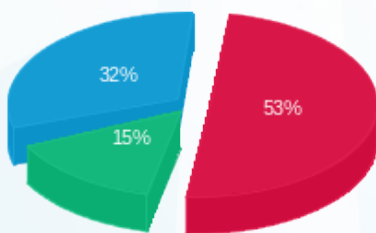
פסגה	גבע	שפל	סה"כ	שיא ביקוש
2,805.82	971.30	2,507.35	6,284.48	10.38
1,308.64 ₪	375.02 ₪	799.85 ₪	2,483.50 ₪	

סה"כ צריכה

סה"כ לתשלום

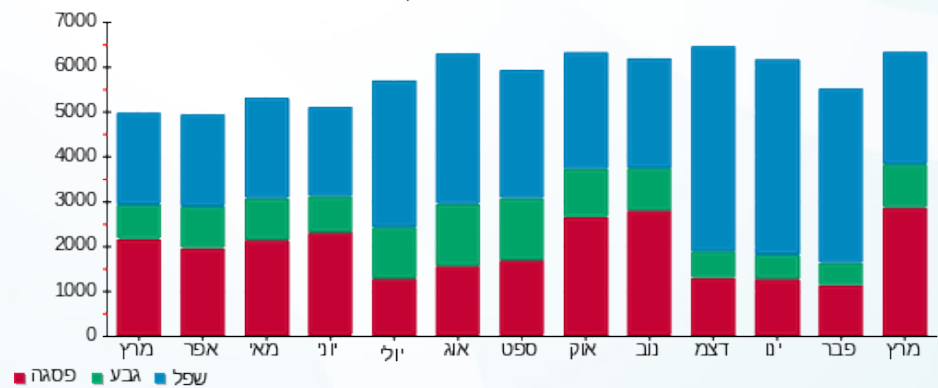
214.45 ₪	<b>תשלום קבוע</b>	
0.00 ₪	<b>תשלום עבור גודל חיבור בKVA (0x0)</b>	
2,697.95 ₪	<b>סה"כ לתשלום</b>	<b>לא כולל מע"מ</b>

התפלגות חיוב בש"ח לפי תע"ז



■ פסגה (1,308.64 ₪)  
■ גבע (375.02 ₪)  
■ שפל (799.85 ₪)

הסטוריית צריכה בקוט"ש





03/04/22

תאריך הפקה:

שם דייר: בניין A - רדיון ק.01

31/03/22

תאריך קריאה נוכחית:

שם אתר: מגדלי אור

01/03/22

תאריך קריאה קודמת:

לקוח/ה נכבד/ה, אנו מתכבדים להגיש את חישוב צריכת החשמל לתקופה 01/03/22 - 31/03/22:

רדיון קומה 1 - 1 - 00024620 (0x0)

סוג תעריף	סוג צריכה	קריאה קודמת	קריאה נוכחית	סה"כ צריכה בקוט"ש	מחיר לקוט"ש בא"ג	סה"כ לתשלום
פרטי חשבון עבור תאריכים:						
		01/03/22	31/03/22			
777	פסגה	1,857,611.46	1,871,870.07	14,258.61	46.64	6,650.21 ₪
778	גבע	948,018.68	951,487.53	3,468.86	38.61	1,339.33 ₪
779	שפל	1,848,814.48	1,857,609.47	8,794.98	31.90	2,805.60 ₪

סה"כ לדייר:

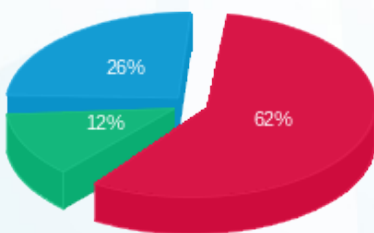
פסגה	גבע	שפל	סה"כ	שיא ביקוש
14,258.61	3,468.86	8,794.98	26,522.45	55.14
₪ 6,650.21	₪ 1,339.33	₪ 2,805.60	₪ 10,795.14	

סה"כ צריכה

סה"כ לתשלום

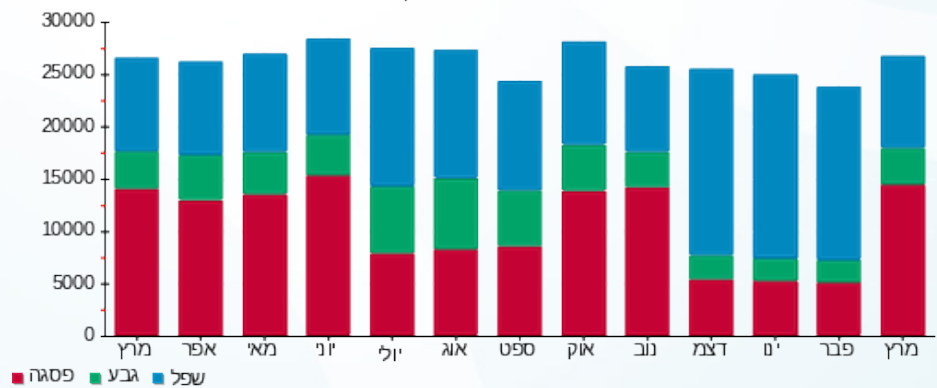
214.45 ₪	<b>תשלום קבוע</b>	
0.00 ₪	<b>תשלום עבור גודל חיבור בKVA (0x0)</b>	
11,009.59 ₪	<b>סה"כ לתשלום</b>	<b>לא כולל מע"מ</b>

התפלגות חיוב בש"ח לפי תע"ז



■ פסגה (₪ 6,650.21) 62%  
 ■ גבע (₪ 1,339.33) 12%  
 ■ שפל (₪ 2,805.60) 26%

הסטוריית צריכה בקוט"ש





03/04/22

תאריך הפקה:

שם דייר: בניין A - רדיון ק.07

31/03/22

תאריך קריאה נוכחית:

שם אתר: מגדלי אור

01/03/22

תאריך קריאה קודמת:

לקוח/ה נכבד/ה, אנו מתכבדים להגיש את חישוב צריכת החשמל לתקופה 01/03/22 - 31/03/22:

רדיון קומה 7 - 2 - 00024614 (0x0)

סוג תעריף	סוג צריכה	קריאה קודמת	קריאה נוכחית	סה"כ צריכה בקוט"ש	מחיר לקוט"ש בא"ג	סה"כ לתשלום
		01/03/22	31/03/22	פרטי חשבון עבור תאריכים:		
777	פסגה	244,551.94	248,666.71	4,114.76	46.64	1,919.13 ₪
778	גבע	74,176.06	75,177.74	1,001.69	38.61	386.75 ₪
779	שפל	233,243.65	235,765.02	2,521.37	31.90	804.32 ₪

סה"כ לדייר:

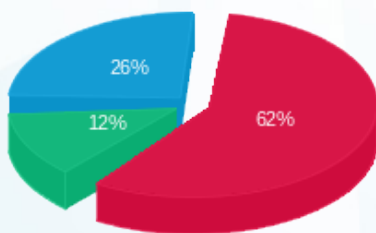
פסגה	גבע	שפל	סה"כ	שיא ביקוש
4,114.76	1,001.69	2,521.37	7,637.82	21.73
1,919.13 ₪	386.75 ₪	804.32 ₪	3,110.19 ₪	

סה"כ צריכה

סה"כ לתשלום

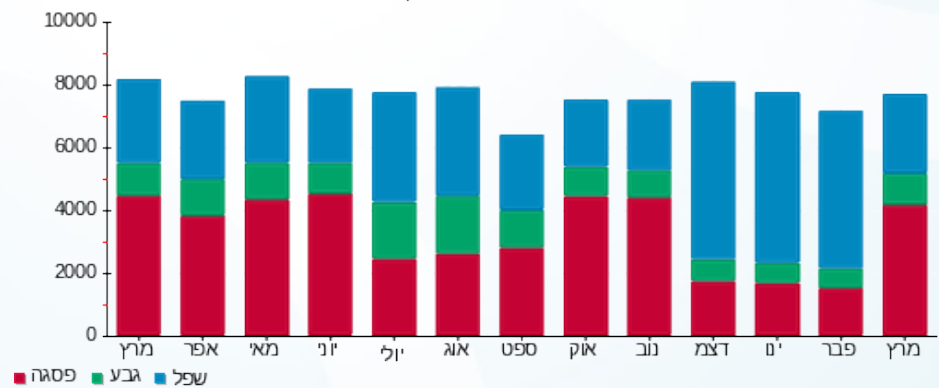
214.45 ₪	תשלום קבוע	
0.00 ₪	תשלום עבור גודל חיבור בKVA (0x0)	
3,324.64 ₪	סה"כ לתשלום	לא כולל מע"מ

התפלגות חיוב בש"ח לפי תעו"ז



■ פסגה (1,919.13 ₪)  
■ גבע (386.75 ₪)  
■ שפל (804.32 ₪)

הסטוריית צריכה בקוט"ש





03/04/22

תאריך הפקדה:

שם דייר: בניין A - רדיון ק.08

31/03/22

תאריך קריאה נוכחית:

שם אתר: מגדלי אור

01/03/22

תאריך קריאה קודמת:

לקוח/ה נכבד/ה, אנו מתכבדים להגיש את חישוב צריכת החשמל לתקופה 01/03/22 - 31/03/22:

רדיון קומה 8 - 4 - 00024614 (0x0)

סוג תעריף	סוג צריכה	קריאה קודמת	קריאה נוכחית	סה"כ צריכה בקוט"ש	מחיר לקוט"ש בא"ג	סה"כ לתשלום
פרטי חשבון עבור תאריכים:						
		01/03/22	31/03/22			
777	פסגה	461,473.65	468,309.78	6,836.13	46.64	3,188.37 ₪
778	גבע	146,533.52	147,874.46	1,340.94	38.61	517.74 ₪
779	שפל	429,623.92	432,594.20	2,970.28	31.90	947.52 ₪

סה"כ לדייר:

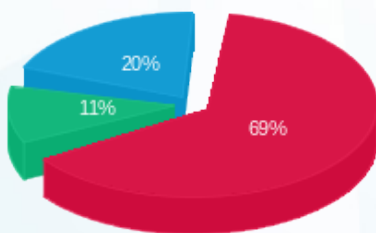
פסגה	גבע	שפל	סה"כ	שיא ביקוש
6,836.13	1,340.94	2,970.28	11,147.35	28.22
₪ 3,188.37	₪ 517.74	₪ 947.52	₪ 4,653.63	

סה"כ צריכה

סה"כ לתשלום

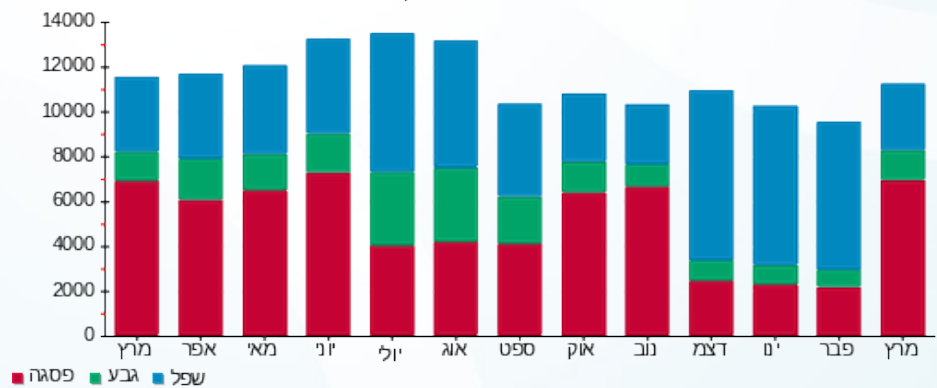
214.45 ₪	תשלום קבוע	
0.00 ₪	תשלום עבור גודל חיבור בKVA (0x0)	
4,868.08 ₪	סה"כ לתשלום	לא כולל מע"מ

התפלגות חיוב בש"ח לפי תע"ז



■ פסגה (3,188.37 ₪)  
■ גבע (517.74 ₪)  
■ שפל (947.52 ₪)

הסטוריית צריכה בקוט"ש





03/04/22 תאריך הפקדה:  
 31/03/22 תאריך קריאה נוכחית:  
 01/03/22 תאריך קריאה קודמת:

שם דייר: בניין A - רדיון ק.09  
 שם אתר: מגדלי אור

לקוח/ה נכבד/ה, אנו מתכבדים להגיש את חישוב צריכת החשמל לתקופה 01/03/22 - 31/03/22:

ראשי קומה 10 - 1 - 00024589(0x0)

סוג תעריף	סוג צריכה	קריאה קודמת	קריאה נוכחית	סה"כ צריכה בקוט"ש	מחיר לקוט"ש בא"ג	סה"כ לתשלום
פרטי חשבון עבור תאריכים:						
		01/03/22	31/03/22			
777	פסגה	454,910.71	457,115.59	2,204.87	46.64	1,028.35 ₪
778	גבע	167,494.97	167,663.45	168.48	38.61	65.05 ₪
779	שפל	320,527.50	320,895.14	367.64	31.90	117.28 ₪

סה"כ לדיר:

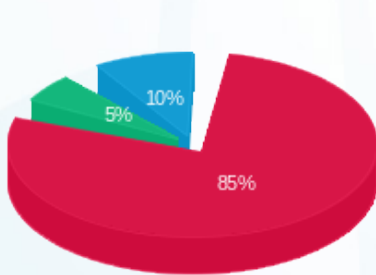
פסגה	גבע	שפל	סה"כ	שיא ביקוש
2,204.87	168.48	367.64	2,741.00	13.82
1,028.35 ₪	65.05 ₪	117.28 ₪	1,210.68 ₪	

סה"כ צריכה

סה"כ לתשלום

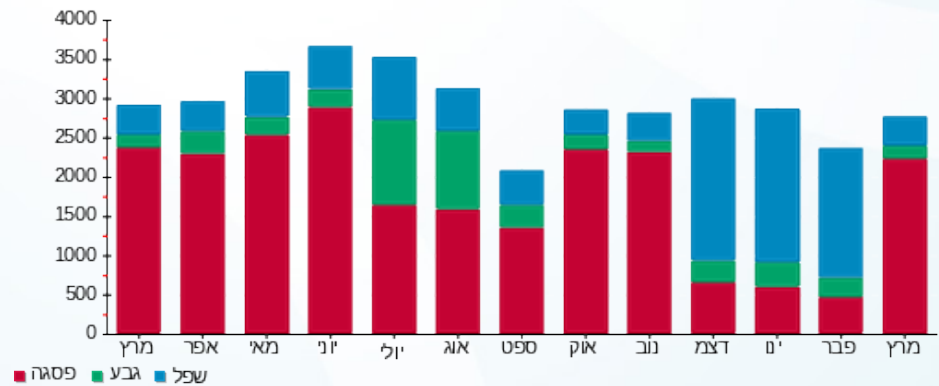
214.45 ₪	תשלום קבוע	
0.00 ₪	תשלום עבור גודל חיבור בKVA (0x0)	
1,425.13 ₪	סה"כ לתשלום	לא כולל מע"מ

התפלגות חיוב בש"ח לפי תעו"ז



■ פסגה (1,028.35 ₪)  
 ■ גבע (65.05 ₪)  
 ■ שפל (117.28 ₪)

הסטוריית צריכה בקוט"ש





03/04/22

תאריך הפקדה:

שם דייר: בניין A - שותפות אור ק.05

31/03/22

תאריך קריאה נוכחית:

שם אתר: מגדלי אור

01/03/22

תאריך קריאה קודמת:

לקוח/ה נכבד/ה, אנו מתכבדים להגיש את חישוב צריכת החשמל לתקופה 01/03/22 - 31/03/22:

בניין A - שותפות אור קומה 5 - 5 - 00024623 (0x0)

סוג תעריף	סוג צריכה	קריאה קודמת	קריאה נוכחית	סה"כ צריכה בקוט"ש	מחיר לקוט"ש בא"ג	סה"כ לתשלום
פרטי חשבון עבור תאריכים:						
		01/03/22	31/03/22			
777	פסגה	735,675.01	739,067.86	3,392.85	46.64	1,582.43 ₪
778	גבע	390,109.35	390,943.55	834.21	38.61	322.09 ₪
779	שפל	685,379.35	687,457.54	2,078.20	31.90	662.94 ₪

סה"כ לדייר:

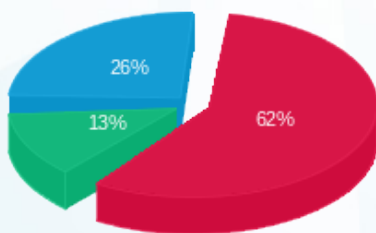
פסגה	גבע	שפל	סה"כ	שיא ביקוש
3,392.85	834.21	2,078.20	6,305.25	18.44
1,582.43 ₪	322.09 ₪	662.94 ₪	2,567.46 ₪	

סה"כ צריכה

סה"כ לתשלום

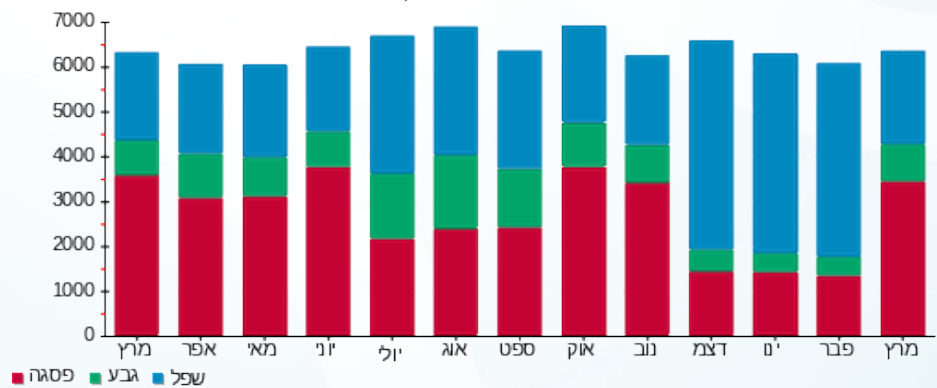
214.45 ₪	תשלום קבוע	
0.00 ₪	תשלום עבור גודל חיבור בKVA (0x0)	
2,781.91 ₪	סה"כ לתשלום	לא כולל מע"מ

התפלגות חיוב בש"ח לפי תע"ז



- פסגה (1,582.43 ₪)
- גבע (322.09 ₪)
- שפל (662.94 ₪)

הסטוריית צריכה בקוט"ש



03/04/22 תאריך הפקה:  
 31/03/22 תאריך קריאה נוכחית:  
 01/03/22 תאריך קריאה קודמת:

שם דייר: בניין B - אודורו  
 שם אתר: מגדלי אור

**לקוח/ה נכבד/ה, אנו מתכבדים להגיש את חישוב צריכת החשמל לתקופה 01/03/22 - 31/03/22:**

**בניין B - אודורו - 2 - (0x0)00012732**

סוג תעריף	סוג צריכה	קריאה קודמת	קריאה נוכחית	סה"כ צריכה בקוט"ש	מחיר לקוט"ש בא"ג	סה"כ לתשלום
			31/03/22	01/03/22	פרטי חשבון עבור תאריכים:	
777	פסגה	354,268.69	356,472.14	2,203.45	46.64	1,027.69 ₪
778	גבע	116,352.18	116,565.54	213.36	38.61	82.38 ₪
779	שפל	244,950.60	246,179.27	1,228.67	31.90	391.94 ₪

**בניין B - אודורו - 5 - (0x0)00025055**

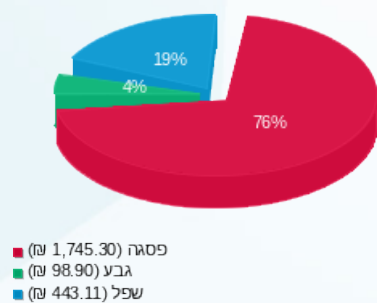
סוג תעריף	סוג צריכה	קריאה קודמת	קריאה נוכחית	סה"כ צריכה בקוט"ש	מחיר לקוט"ש בא"ג	סה"כ לתשלום
			31/03/22	01/03/22	פרטי חשבון עבור תאריכים:	
777	פסגה	41,319.08	42,857.70	1,538.62	46.64	717.61 ₪
778	גבע	12,573.00	12,615.80	42.80	38.61	16.53 ₪
779	שפל	24,290.52	24,450.93	160.41	31.90	51.17 ₪

**סה"כ לדייר:**

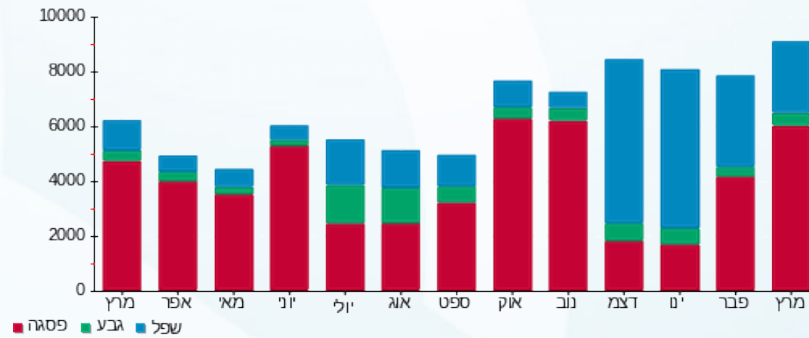
פסגה	גבע	שפל	סה"כ	שיא ביקוש
3,742.07	256.16	1,389.07	5,387.31	23.18
1,745.30 ₪	98.90 ₪	443.11 ₪	2,287.32 ₪	

214.45 ₪	<b>תשלום קבוע</b>	
0.00 ₪	<b>תשלום עבור גודל חיבור בKVA (0x0)</b>	
2,501.77 ₪	<b>סה"כ לתשלום</b>	<b>לא כולל מע"מ</b>

התפלגות חיוב בש"ח לפי תע"ז



הסטוריית צריכה בקוט"ש





03/04/22 תאריך הפקה:  
 31/03/22 תאריך קריאה נוכחית:  
 01/03/22 תאריך קריאה קודמת:

שם דייר: בניין B - אינטרנט בית חוות שרתים 1  
 שם אתר: מגדלי אור

לקוח/ה נכבד/ה, אנו מתכבדים להגיש את חישוב צריכת החשמל לתקופה 01/03/22 - 31/03/22:

אינטרנט בית חוות השרתים 1 - 1 - 13127972 (0x0)

סוג תעריף	סוג צריכה	קריאה קודמת	קריאה נוכחית	סה"כ צריכה בקוט"ש	מחיר לקוט"ש בא"ג	סה"כ לתשלום
פרטי חשבון עבור תאריכים:						
777	פסגה	01/03/22	31/03/22	47,767.70	46.64	22,278.86 ₪
778	גבע	1,495,393.40	1,512,390.30	16,996.90	38.61	6,562.50 ₪
779	שפל	4,586,207.50	4,629,567.60	43,360.10	31.90	13,831.87 ₪

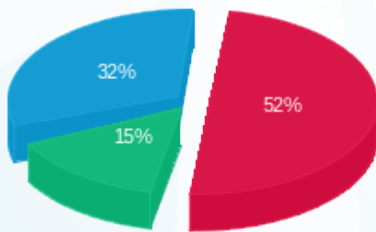
סה"כ לדיר:

פסגה	גבע	שפל	סה"כ	שיא ביקוש
47,767.70	16,996.90	43,360.10	108,124.70	
22,278.86 ₪	6,562.50 ₪	13,831.87 ₪	42,673.23 ₪	

סה"כ צריכה  
 סה"כ לתשלום

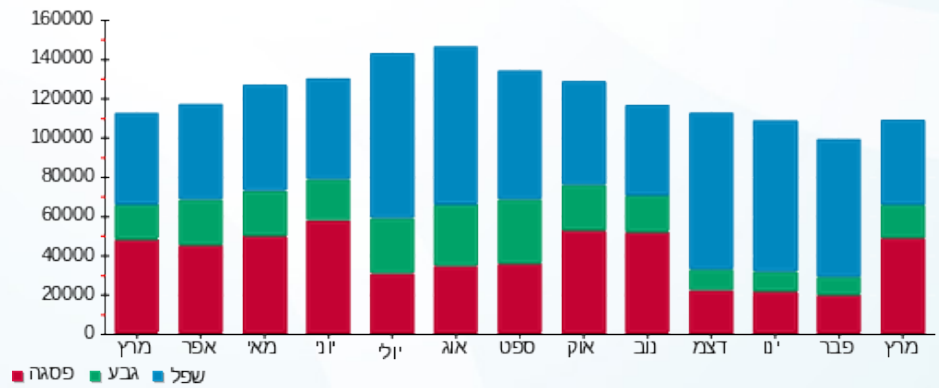
214.45 ₪	תשלום קבוע	
0.00 ₪	תשלום עבור גודל חיבור בKVA (0x0)	
42,887.68 ₪	סה"כ לתשלום	לא כולל מע"מ

התפלגות חיוב בש"ח לפי תעו"ז



פסגה (22,278.86 ₪) 15%  
 גבע (6,562.50 ₪) 32%  
 שפל (13,831.87 ₪) 52%

הסטוריית צריכה בקוט"ש





03/04/22 תאריך הפקה:  
 31/03/22 תאריך קריאה נוכחית:  
 01/03/22 תאריך קריאה קודמת:

שם דייר: בניין B - אינטרנט בית חוות שרתים 2  
 שם אתר: מגדלי אור

לקוח/ה נכבד/ה, אנו מתכבדים להגיש את חישוב צריכת החשמל לתקופה 01/03/22 - 31/03/22:

אינטרנט בית חוות שרתים 2 - 1 - 13127971(0x0)

סוג תעריף	סוג צריכה	קריאה קודמת	קריאה נוכחית	סה"כ צריכה בקוט"ש	מחיר לקוט"ש בא"ג	סה"כ לתשלום
			31/03/22	01/03/22	פרטי חשבון עבור תאריכים:	
777	פסגה	1,317,299.20	1,348,186.20	30,887.00	46.64	14,405.70 ₪
778	גבע	715,320.20	726,609.50	11,289.30	38.61	4,358.80 ₪
779	שפל	2,307,113.70	2,336,439.10	29,325.40	31.90	9,354.80 ₪

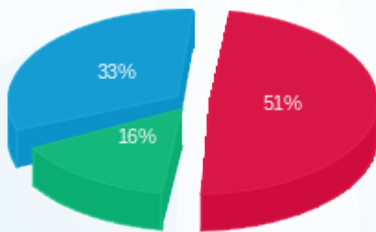
סה"כ לדייר:

פסגה	גבע	שפל	סה"כ	שיא ביקוש
30,887.00	11,289.30	29,325.40	71,501.70	
14,405.70 ₪	4,358.80 ₪	9,354.80 ₪	28,119.30 ₪	

סה"כ צריכה  
סה"כ לתשלום

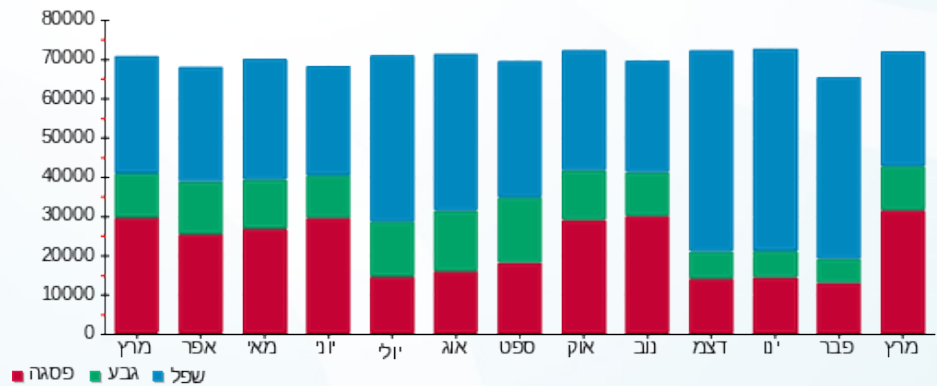
214.45 ₪	תשלום קבוע	
0.00 ₪	תשלום עבור גודל חיבור בKVA (0x0)	
28,333.75 ₪	סה"כ לתשלום	לא כולל מע"מ

התפלגות חיוב בש"ח לפי תע"ז



פסגה (14,405.70 ₪) 51%  
 גבע (4,358.80 ₪) 16%  
 שפל (9,354.80 ₪) 33%

הסטוריית צריכה בקוט"ש





03/04/22

תאריך הפקדה:

שם דייר: בניין B - אלקליל ק.01

31/03/22

תאריך קריאה נוכחית:

שם אתר: מגדלי אור

01/03/22

תאריך קריאה קודמת:

לקוח/ה נכבד/ה, אנו מתכבדים להגיש את חישוב צריכת החשמל לתקופה 01/03/22 - 31/03/22:

אלקליל קומה 1 - 4 - 00012732(0x0)

סוג תעריף	סוג צריכה	קריאה קודמת	קריאה נוכחית	סה"כ צריכה בקוט"ש	מחיר לקוט"ש בא"ג	סה"כ לתשלום
פרטי חשבון עבור תאריכים:						
		01/03/22	31/03/22			
777	פסגה	121,768.96	124,288.84	2,519.88	46.64	1,175.27 ₪
778	גבע	32,214.83	32,783.06	568.23	38.61	219.39 ₪
779	שפל	109,515.19	110,311.56	796.37	31.90	254.04 ₪

סה"כ לדייר:

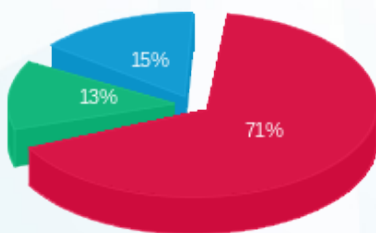
פסגה	גבע	שפל	סה"כ	שיא ביקוש
2,519.88	568.23	796.37	3,884.49	38.97
1,175.27 ₪	219.39 ₪	254.04 ₪	1,648.71 ₪	

סה"כ צריכה

סה"כ לתשלום

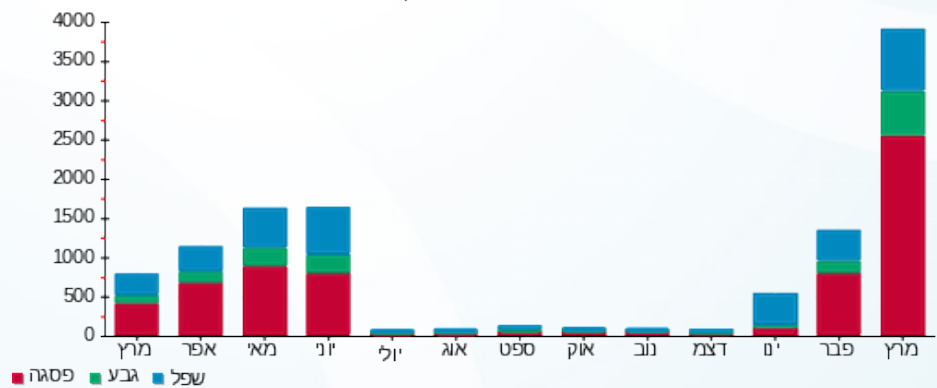
214.45 ₪	<b>תשלום קבוע</b>	
0.00 ₪	<b>תשלום עבור גודל חיבור בKVA (0x0)</b>	
1,863.16 ₪	<b>סה"כ לתשלום</b>	<b>לא כולל מע"מ</b>

התפלגות חיוב בש"ח לפי תע"ז



פסגה (1,175.27 ₪)  
גבע (219.39 ₪)  
שפל (254.04 ₪)

הסטוריית צריכה בקוט"ש





03/04/22 תאריך הפקה:  
 31/03/22 תאריך קריאה נוכחית:  
 01/03/22 תאריך קריאה קודמת:

שם דייר: בנין B - אלקליל ק.05  
 שם אתר: מגדלי אור

**לקוח/ה נכבד/ה, אנו מתכבדים להגיש את חישוב צריכת החשמל לתקופה 01/03/22 - 31/03/22:**
**בנין B - אלקליל קומה 5 (1) - 5 - (0x0)00024959**

סוג תעריף	סוג צריכה	קריאה קודמת	קריאה נוכחית	סה"כ צריכה בקוט"ש	מחיר לקוט"ש בא"ג	סה"כ לתשלום
פרטי חשבון עבור תאריכים:			01/03/22	31/03/22		
777	פסגה	257,120.30	257,323.42	203.11	46.64	94.73 ₪
778	גבע	114,646.96	114,721.82	74.86	38.61	28.90 ₪
779	שפל	355,249.55	355,447.86	198.31	31.90	63.26 ₪

**בנין B - אלקליל קומה 5 (2) - 6 - (0x0)00024959**

סוג תעריף	סוג צריכה	קריאה קודמת	קריאה נוכחית	סה"כ צריכה בקוט"ש	מחיר לקוט"ש בא"ג	סה"כ לתשלום
פרטי חשבון עבור תאריכים:			01/03/22	31/03/22		
777	פסגה	50,153.14	50,192.27	39.13	46.64	18.25 ₪
778	גבע	16,384.09	16,398.58	14.49	38.61	5.59 ₪
779	שפל	45,634.52	45,673.23	38.72	31.90	12.35 ₪

**בנין B - אלקליל קומה 5 (3) - 1 - (0x0)00024972**

סוג תעריף	סוג צריכה	קריאה קודמת	קריאה נוכחית	סה"כ צריכה בקוט"ש	מחיר לקוט"ש בא"ג	סה"כ לתשלום
פרטי חשבון עבור תאריכים:			01/03/22	31/03/22		
777	פסגה	67,993.26	68,006.98	13.72	46.64	6.40 ₪
778	גבע	44,109.24	44,114.35	5.12	38.61	1.98 ₪
779	שפל	45,356.70	45,370.45	13.76	31.90	4.39 ₪

**סה"כ לדייר:**

פסגה	גבע	שפל	סה"כ	שיא ביקוש
255.96	94.46	250.78	601.20	0.68
119.38 ₪	36.47 ₪	80.00 ₪	235.85 ₪	

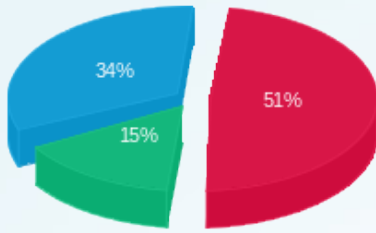
סה"כ צריכה  
 סה"כ לתשלום

214.45 ₪	תשלום קבוע	
0.00 ₪	תשלום עבור גודל חיבור בKVA (0x0)	
450.30 ₪	סה"כ לתשלום	לא כולל מע"מ



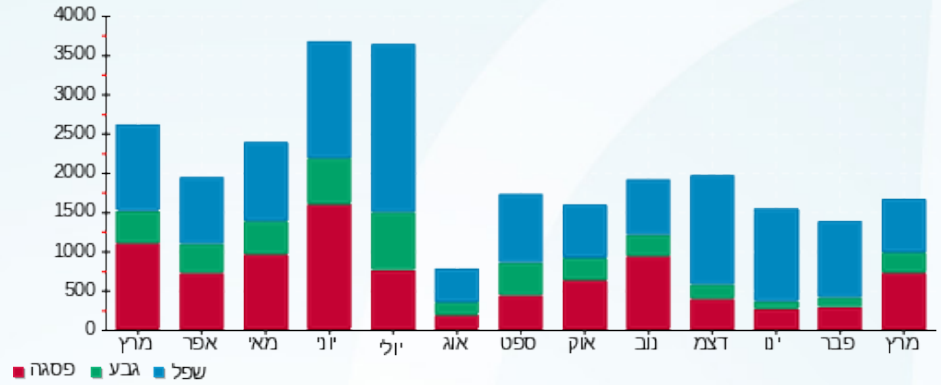


התפלגות חיוב בש"ח לפי תעו"ז



■ פסגה (119.38 ש"ח)  
■ גבע (36.47 ש"ח)  
■ שפל (80.00 ש"ח)

הסטוריית צריכה בקוט"ש





03/04/22 תאריך הפקה:  
 31/03/22 תאריך קריאה נוכחית:  
 01/03/22 תאריך קריאה קודמת:

שם דייר: בניין B - אלקליל ק.08  
 שם אתר: מגדלי אור

**לקוח/ה נכבד/ה, אנו מתכבדים להגיש את חישוב צריכת החשמל לתקופה 01/03/22 - 31/03/22:**
**לוח מא אלקליל - 2 - (0x0)00025042**

סוג תעריף	סוג צריכה	קריאה קודמת	קריאה נוכחית	סה"כ צריכה בקוט"ש	מחיר לקוט"ש בא"ג	סה"כ לתשלום
			31/03/22	01/03/22	פרטי חשבון עבור תאריכים:	
777	פסגה	1,999,999.98	1,999,999.98	-0.002	46.64	0.00 ₪
778	גבע	1,999,999.99	1,999,999.99	0.00	38.61	0.00 ₪
779	שפל	0.006	0.006	0.00	31.90	0.00 ₪

**אלקליל מ"א - 3 - (0x0)00025042**

סוג תעריף	סוג צריכה	קריאה קודמת	קריאה נוכחית	סה"כ צריכה בקוט"ש	מחיר לקוט"ש בא"ג	סה"כ לתשלום
			31/03/22	01/03/22	פרטי חשבון עבור תאריכים:	
777	פסגה	15,795.02	16,943.71	1,148.69	46.64	535.75 ₪
778	גבע	2,583.10	2,616.61	33.51	38.61	12.94 ₪
779	שפל	6,916.69	6,921.97	5.28	31.90	1.68 ₪

**אלקליל - 5 - (0x0)00025058**

סוג תעריף	סוג צריכה	קריאה קודמת	קריאה נוכחית	סה"כ צריכה בקוט"ש	מחיר לקוט"ש בא"ג	סה"כ לתשלום
			31/03/22	01/03/22	פרטי חשבון עבור תאריכים:	
777	פסגה	760,520.16	765,639.38	5,119.22	46.64	2,387.61 ₪
778	גבע	469,112.71	470,238.37	1,125.66	38.61	434.62 ₪
779	שפל	576,467.42	578,516.66	2,049.24	31.90	653.71 ₪

**לוח חשמל 2 אלקליל - 6 - (0x0)00025058**

סוג תעריף	סוג צריכה	קריאה קודמת	קריאה נוכחית	סה"כ צריכה בקוט"ש	מחיר לקוט"ש בא"ג	סה"כ לתשלום
			31/03/22	01/03/22	פרטי חשבון עבור תאריכים:	
777	פסגה	444,157.22	449,354.85	5,197.63	46.64	2,424.17 ₪
778	גבע	131,921.28	132,813.24	891.97	38.61	344.39 ₪
779	שפל	284,147.57	286,115.97	1,968.40	31.90	627.92 ₪

**סה"כ לדיר:**

פסגה	גבע	שפל	סה"כ	שיא ביקוש
------	-----	-----	------	-----------





סה"כ לדירה:

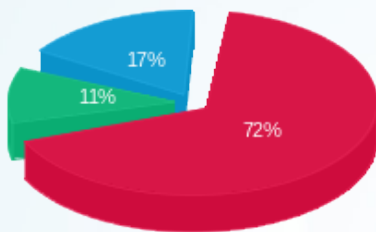
שיא ביקוש	סה"כ	שפל	גבע	פסגה
53.61	17,539.59	4,022.91	2,051.14	11,465.54
	₪ 7,422.78	₪ 1,283.31	₪ 791.94	₪ 5,347.53

סה"כ צריכה

סה"כ לתשלום

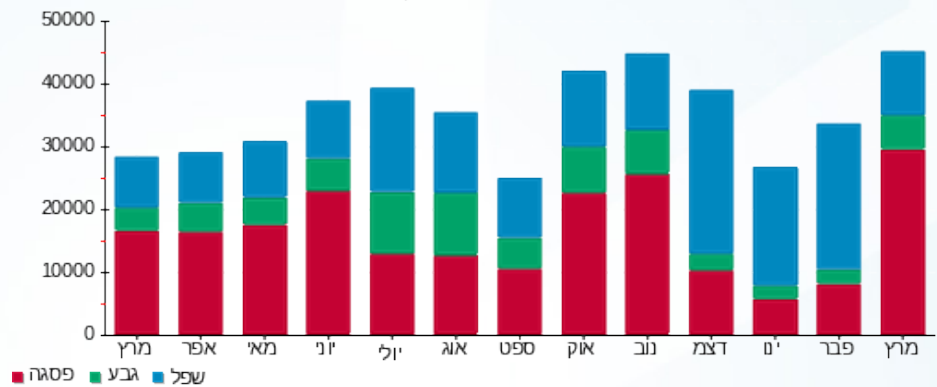
₪ 214.45	<b>תשלום קבוע</b>	
₪ 0.00	<b>תשלום עבור גודל חיבור בKVA (0x0)</b>	
₪ 7,637.23	<b>סה"כ לתשלום</b>	<b>לא כולל מע"מ</b>

התפלגות חיוב בש"ח לפי תעו"ז



- פסגה (₪ 5,347.53)
- גבע (₪ 791.94)
- שפל (₪ 1,283.31)

הסטוריית צריכה בקוט"ש



03/04/22 תאריך הפקה:  
 31/03/22 תאריך קריאה נוכחית:  
 01/03/22 תאריך קריאה קודמת:

שם דייר: בניין B - אלקליל- לופט  
 שם אתר: מגדלי אור

**לקוח/ה נכבד/ה, אנו מתכבדים להגיש את חישוב צריכת החשמל לתקופה 01/03/22 - 31/03/22:**

**בניין B - אלקליל- לופט - 5 - 00025415 (0x0)**

סוג תעריף	סוג צריכה	קריאה קודמת	קריאה נוכחית	סה"כ צריכה בקוט"ש	מחיר לקוט"ש בא"ג	סה"כ לתשלום
פרטי חשבון עבור תאריכים:						
777	פסגה	01/03/22	31/03/22	206.60	46.64	96.36 ₪
778	גבע	65,319.75	65,320.89	1.14	38.61	0.44 ₪
779	שפל	41,977.57	41,981.93	4.36	31.90	1.39 ₪

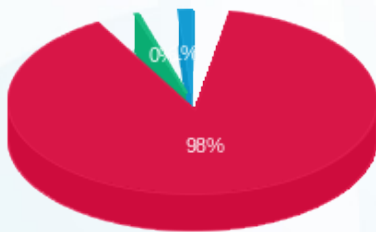
סה"כ לדייר:

פסגה	גבע	שפל	סה"כ	שיא ביקוש
206.60	1.14	4.36	212.09	6.22
96.36 ₪	0.44 ₪	1.39 ₪	98.19 ₪	

סה"כ צריכה  
 סה"כ לתשלום

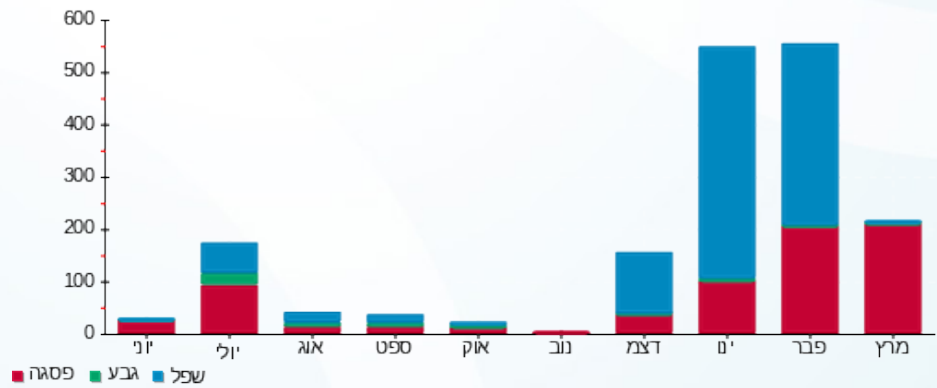
214.45 ₪	<b>תשלום קבוע</b>	
0.00 ₪	<b>תשלום עבור גודל חיבור בKVA (0x0)</b>	
312.64 ₪	<b>סה"כ לתשלום</b>	<b>לא כולל מע"מ</b>

התפלגות חיוב בש"ח לפי תעו"ז



פסגה (96.36 ₪)  
 גבע (0.44 ₪)  
 שפל (1.39 ₪)

הסטוריית צריכה בקוט"ש



03/04/22 תאריך הפקה:  
 31/03/22 תאריך קריאה נוכחית:  
 01/03/22 תאריך קריאה קודמת:

שם דייר: בניין B - וונדר ג'י קפה  
 שם אתר: מגדלי אור

**לקוח/ה נכבד/ה, אנו מתכבדים להגיש את חישוב צריכת החשמל לתקופה 01/03/22 - 31/03/22:**

וונדר ג'י קפה - 4 - 00025415 (0x0)

סוג תעריף	סוג צריכה	קריאה קודמת	קריאה נוכחית	סה"כ צריכה בקוט"ש	מחיר לקוט"ש בא"ג	סה"כ לתשלום
פרטי חשבון עבור תאריכים:						
		01/03/22	31/03/22			
777	פסגה	269,703.32	271,480.58	1,777.26	46.64	828.92 ₪
778	גבע	78,210.31	78,553.03	342.72	38.61	132.32 ₪
779	שפל	195,963.25	196,927.65	964.40	31.90	307.64 ₪

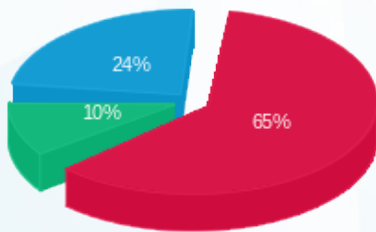
סה"כ לדייר:

פסגה	גבע	שפל	סה"כ	שיא ביקוש
1,777.26	342.72	964.40	3,084.39	27.99
828.92 ₪	132.32 ₪	307.64 ₪	1,268.88 ₪	

סה"כ צריכה  
 סה"כ לתשלום

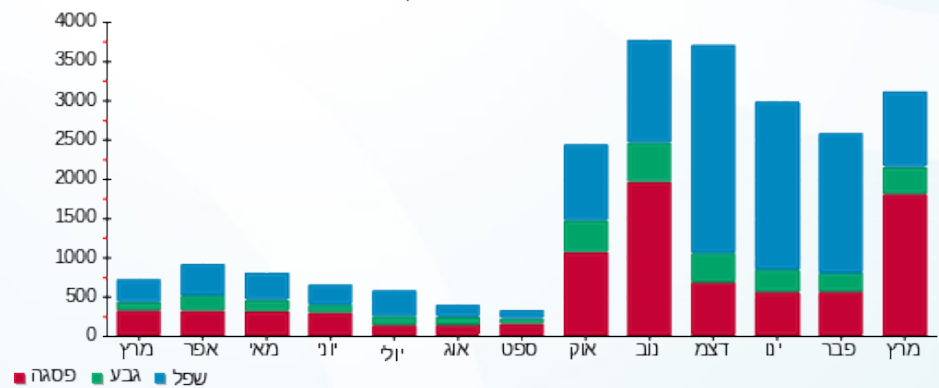
214.45 ₪	<b>תשלום קבוע</b>	
0.00 ₪	<b>תשלום עבור גודל חיבור בKVA (0x0)</b>	
1,483.33 ₪	<b>סה"כ לתשלום</b>	<b>לא כולל מע"מ</b>

התפלגות חיוב בש"ח לפי תעו"ז



■ פסגה (828.92 ₪)  
 ■ גבע (132.32 ₪)  
 ■ שפל (307.64 ₪)

הסטוריית צריכה בקוט"ש





03/04/22

תאריך הפקה:

שם דייר: בניין B - חברות מדפליט/סייקלינג/גלובל ק.06

31/03/22

תאריך קריאה נוכחית:

שם אתר: מגדלי אור

01/03/22

תאריך קריאה קודמת:

לקוח/ה נכבד/ה, אנו מתכבדים להגיש את חישוב צריכת החשמל לתקופה 01/03/22 - 31/03/22:

בניין B - חברות מדפליט/סייקלינג/גלובל ק.06 - 5 - 00024972(0x0)

סוג תעריף	סוג צריכה	קריאה קודמת	קריאה נוכחית	סה"כ צריכה בקוט"ש	מחיר לקוט"ש בא"ג	סה"כ לתשלום
			31/03/22	01/03/22	פרטי חשבון עבור תאריכים:	
777	פסגה	80,704.98	84,057.16	3,352.18	46.64	1,563.45 ₪
778	גבע	42,743.10	43,204.12	461.03	38.61	178.00 ₪
779	שפל	78,057.18	78,865.89	808.71	31.90	257.98 ₪

בניין B - חברות מדפליט/סייקלינג/גלובל ק.06 - 4 - 00025058(0x0)

סוג תעריף	סוג צריכה	קריאה קודמת	קריאה נוכחית	סה"כ צריכה בקוט"ש	מחיר לקוט"ש בא"ג	סה"כ לתשלום
			31/03/22	01/03/22	פרטי חשבון עבור תאריכים:	
777	פסגה	601,020.20	603,371.70	2,351.50	46.64	1,096.74 ₪
778	גבע	289,959.41	290,593.53	634.12	38.61	244.83 ₪
779	שפל	515,462.52	517,036.52	1,574.00	31.90	502.10 ₪

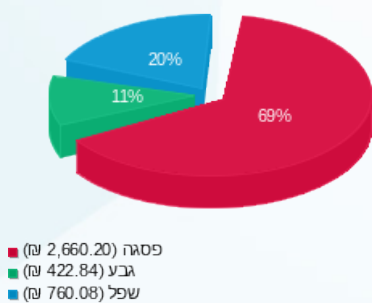
סה"כ לדירה:

פסגה	גבע	שפל	סה"כ	שיא ביקוש
5,703.68	1,095.15	2,382.70	9,181.53	37.28
₪ 2,660.20	₪ 422.84	₪ 760.08	₪ 3,843.12	

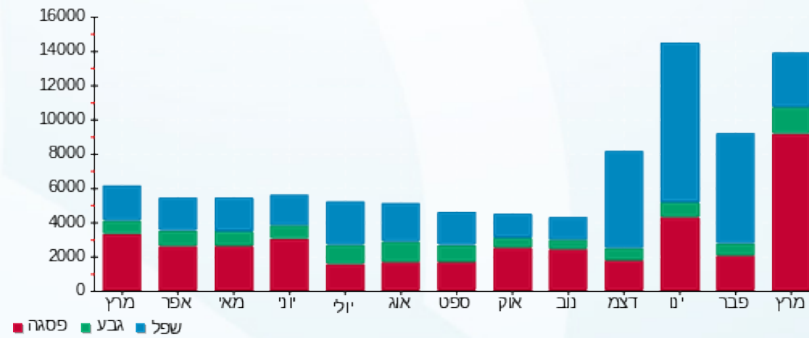
סה"כ צריכה  
סה"כ לתשלום

214.45 ₪	תשלום קבוע	
0.00 ₪	תשלום עבור גודל חיבור בKVA (0x0)	
4,057.57 ₪	סה"כ לתשלום	לא כולל מע"מ

התפלגות חיוב בש"ח לפי תע"ז



הסטוריית צריכה בקוט"ש





03/04/22

תאריך הפקה:

שם דייר: בניין B - חלילית

31/03/22

תאריך קריאה נוכחית:

שם אתר: מגדלי אור

01/03/22

תאריך קריאה קודמת:

לקוח/ה נכבד/ה, אנו מתכבדים להגיש את חישוב צריכת החשמל לתקופה 01/03/22 - 31/03/22:

די זד מערכות - 5 - 00024405 (0x0)

סה"כ לתשלום	מחיר לקוט"ש בא"ג	סה"כ צריכה בקוט"ש	קריאה נוכחית	קריאה קודמת	סוג צריכה	סוג תעריף
			31/03/22	01/03/22		פרטי חשבון עבור תאריכים:
1,247.77 ₪	46.64	2,675.33	437,996.74	435,321.41	פסגה	777
278.69 ₪	38.61	721.82	155,143.60	154,421.78	גבע	778
306.70 ₪	31.90	961.43	346,248.56	345,287.12	שפל	779

סה"כ לדייר:

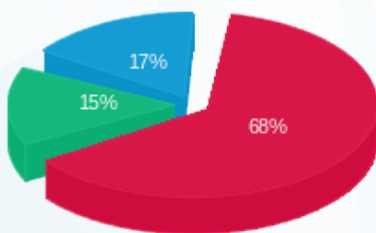
שיא ביקוש	סה"כ	שפל	גבע	פסגה
26.90	4,358.58	961.43	721.82	2,675.33
	1,833.16 ₪	306.70 ₪	278.69 ₪	1,247.77 ₪

סה"כ צריכה

סה"כ לתשלום

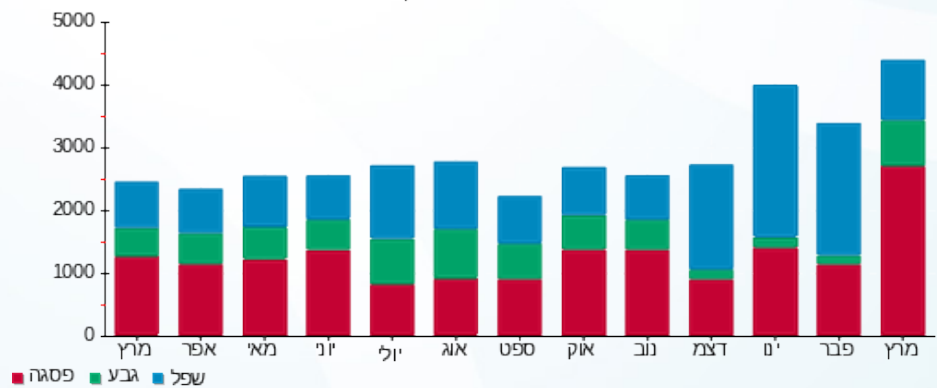
214.45 ₪	<b>תשלום קבוע</b>	
0.00 ₪	<b>תשלום עבור גודל חיבור בKVA (0x0)</b>	
2,047.61 ₪	<b>סה"כ לתשלום</b>	<b>לא כולל מע"מ</b>

התפלגות חיוב בש"ח לפי תעו"ז



■ פסגה (1,247.77 ₪)  
 ■ גבע (278.69 ₪)  
 ■ שפל (306.70 ₪)

הסטוריית צריכה בקוט"ש





03/04/22 תאריך הפקה:  
 31/03/22 תאריך קריאה נוכחית:  
 01/03/22 תאריך קריאה קודמת:

שם דייר: בניין B - יח' A ד"ר טטיאנה  
 שם אתר: מגדלי אור

לקוח/ה נכבד/ה, אנו מתכבדים להגיש את חישוב צריכת החשמל לתקופה 01/03/22 - 31/03/22:

בניין B - ד"ר טטיאנה - 5 - 00024619(0x0)

סוג תעריף	סוג צריכה	קריאה קודמת	קריאה נוכחית	סה"כ צריכה בקוט"ש	מחיר לקוט"ש בא"ג	סה"כ לתשלום
פרטי חשבון עבור תאריכים:						
777	פסגה	01/03/22	31/03/22	718.43	46.64	335.08 ₪
778	גבע	24,610.48	24,699.43	88.94	38.61	34.34 ₪
779	שפל	50,356.79	50,468.56	111.77	31.90	35.65 ₪

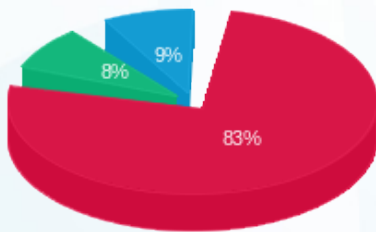
סה"כ לדייר:

פסגה	גבע	שפל	סה"כ	שיא ביקוש
718.43	88.94	111.77	919.14	11.79
335.08 ₪	34.34 ₪	35.65 ₪	405.07 ₪	

סה"כ צריכה  
 סה"כ לתשלום

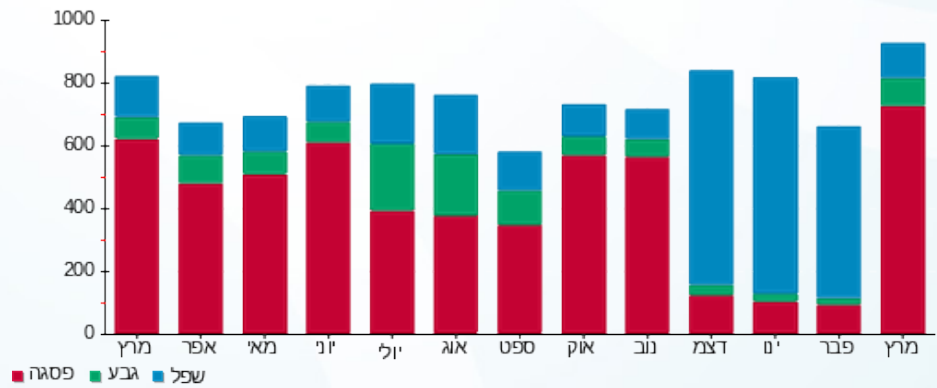
214.45 ₪	תשלום קבוע	
0.00 ₪	תשלום עבור גודל חיבור בKVA (0x0)	
619.52 ₪	סה"כ לתשלום	לא כולל מע"מ

התפלגות חיוב בש"ח לפי תעו"ז



פסגה (335.08 ₪) 83%  
 גבע (34.34 ₪) 9%  
 שפל (35.65 ₪) 8%

הסטוריית צריכה בקוט"ש





03/04/22 תאריך הפקה:  
 31/03/22 תאריך קריאה נוכחית:  
 01/03/22 תאריך קריאה קודמת:

שם דייר: בניין B - יח' CVAID - C  
 שם אתר: מגדלי אור

לקוח/ה נכבד/ה, אנו מתכבדים להגיש את חישוב צריכת החשמל לתקופה 01/03/22 - 31/03/22:

בניין B - יח' 3 - (0x0)00024619 - CVAID - C

סה"כ לתשלום	מחיר לקוט"ש בא"ג	סה"כ צריכה בקוט"ש	קריאה נוכחית	קריאה קודמת	סוג צריכה	סוג תעריף
			31/03/22	01/03/22		פרטי חשבון עבור תאריכים:
₪ 126.14	46.64	270.46	21,354.05	21,083.59	פסגה	777
₪ 9.97	38.61	25.81	5,197.54	5,171.73	גבע	778
₪ 23.31	31.90	73.07	16,625.22	16,552.15	שפל	779

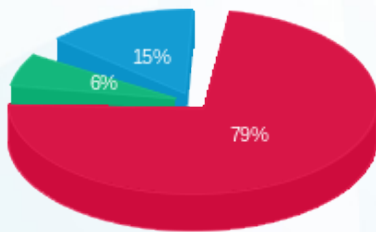
סה"כ לדייר:

שיא ביקוש	סה"כ	שפל	גבע	פסגה
8.92	369.34	73.07	25.81	270.46
	₪ 159.42	₪ 23.31	₪ 9.97	₪ 126.14

סה"כ צריכה  
 סה"כ לתשלום

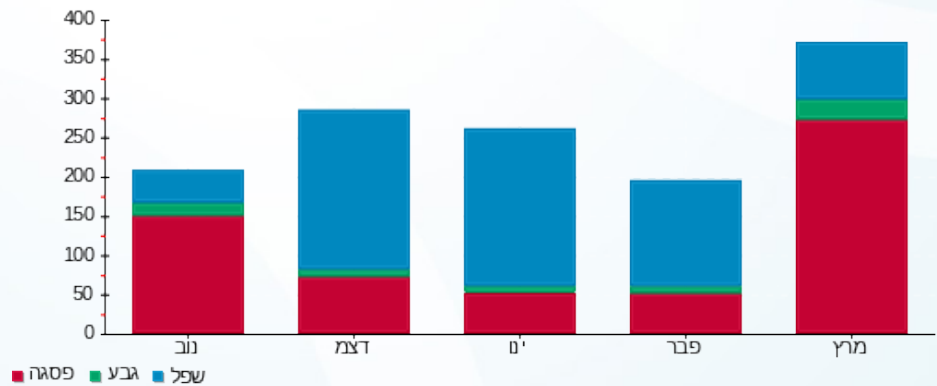
₪ 214.45	<b>תשלום קבוע</b>	
₪ 0.00	<b>תשלום עבור גודל חיבור בKVA (0x0)</b>	
₪ 373.87	<b>סה"כ לתשלום</b>	<b>לא כולל מע"מ</b>

התפלגות חיוב בש"ח לפי תעו"ז



פסגה (₪ 126.14) 79%  
 גבע (₪ 9.97) 6%  
 שפל (₪ 23.31) 15%

הסטוריית צריכה בקוט"ש





03/04/22

תאריך הפקדה:

שם דייר: בניין B - מעבדת רדיון

31/03/22

תאריך קריאה נוכחית:

שם אתר: מגדלי אור

01/03/22

תאריך קריאה קודמת:

לקוח/ה נכבד/ה, אנו מתכבדים להגיש את חישוב צריכת החשמל לתקופה 01/03/22 - 31/03/22:

מעבדת רדיון 1 - 00024405 (0x0)

סוג תעריף	סוג צריכה	קריאה קודמת	קריאה נוכחית	סה"כ צריכה בקוט"ש	מחיר לקוט"ש בא"ג	סה"כ לתשלום
		01/03/22	31/03/22			
777	פסגה	765,616.15	780,415.09	14,798.94	46.64	6,902.23 ₪
778	גבע	426,580.54	429,078.61	2,498.07	38.61	964.50 ₪
779	שפל	420,314.88	425,446.48	5,131.60	31.90	1,636.98 ₪

סה"כ לדייר:

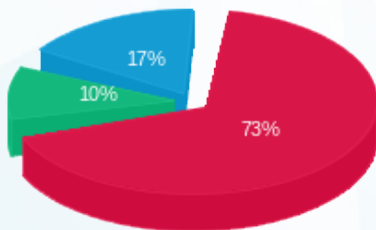
פסגה	גבע	שפל	סה"כ	שיא ביקוש
14,798.94	2,498.07	5,131.60	22,428.60	64.67
6,902.23 ₪	964.50 ₪	1,636.98 ₪	9,503.71 ₪	

סה"כ צריכה

סה"כ לתשלום

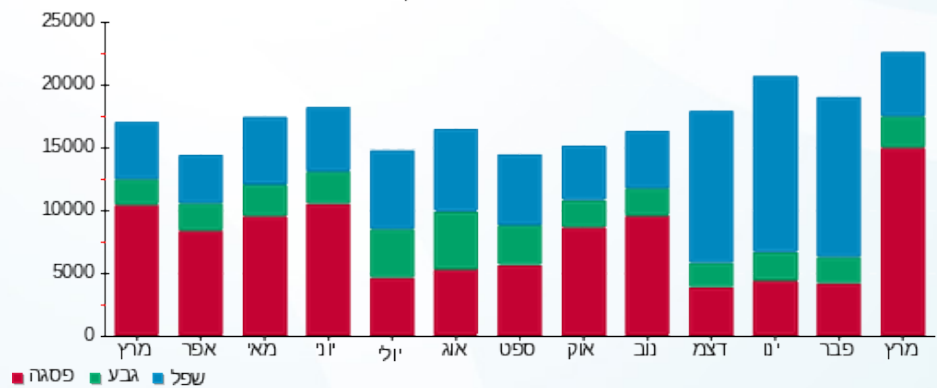
214.45 ₪	תשלום קבוע	
0.00 ₪	תשלום עבור גודל חיבור בKVA (0x0)	
9,718.16 ₪	סה"כ לתשלום	לא כולל מע"מ

התפלגות חיוב בש"ח לפי תעו"ז



פסגה (6,902.23 ₪) 73%  
 גבע (964.50 ₪) 10%  
 שפל (1,636.98 ₪) 17%

הסטוריית צריכה בקוט"ש



03/04/22 תאריך הפקה:  
 31/03/22 תאריך קריאה נוכחית:  
 01/03/22 תאריך קריאה קודמת:

שם דייר: בניין B - נובולוג ק.11  
 שם אתר: מגדלי אור

**לקוח/ה נכבד/ה, אנו מתכבדים להגיש את חישוב צריכת החשמל לתקופה 01/03/22 - 31/03/22:**

**בניין B - נובולוג ק.11 - 5 - 00024960 (0x0)**

סוג תעריף	סוג צריכה	קריאה קודמת	קריאה נוכחית	סה"כ צריכה בקוט"ש	מחיר לקוט"ש בא"ג	סה"כ לתשלום
פרטי חשבון עבור תאריכים:			01/03/22	31/03/22		
777	פסגה	433,851.24	435,139.78	1,288.54	46.64	600.97 ₪
778	גבע	170,003.16	170,093.29	90.12	38.61	34.80 ₪
779	שפל	274,881.22	275,069.14	187.92	31.90	59.95 ₪

**בניין B - נובולוג ק.11 - 3 - 00024964 (0x0)**

סוג תעריף	סוג צריכה	קריאה קודמת	קריאה נוכחית	סה"כ צריכה בקוט"ש	מחיר לקוט"ש בא"ג	סה"כ לתשלום
פרטי חשבון עבור תאריכים:			01/03/22	31/03/22		
777	פסגה	82,822.78	83,594.26	771.47	46.64	359.82 ₪
778	גבע	37,335.10	37,368.03	32.92	38.61	12.71 ₪
779	שפל	89,387.90	89,413.70	25.81	31.90	8.23 ₪

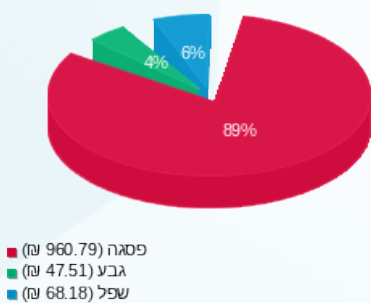
**סה"כ לדירה:**

פסגה	גבע	שפל	סה"כ	שיא ביקוש
2,060.010	123.05	213.73	2,396.78	27.53
₪ 960.79	₪ 47.51	₪ 68.18	₪ 1,076.48	

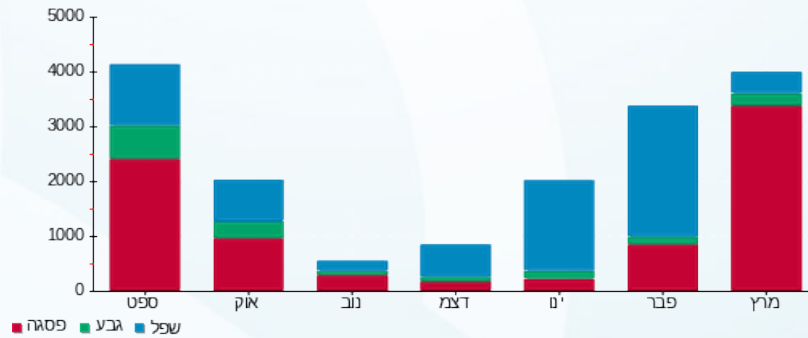
סה"כ צריכה  
 סה"כ לתשלום

214.45 ₪	<b>תשלום קבוע</b>	
0.00 ₪	<b>תשלום עבור גודל חיבור בKVA (0x0)</b>	
1,290.93 ₪	<b>סה"כ לתשלום</b>	<b>לא כולל מע"מ</b>

התפלגות חיוב בש"ח לפי תע"ז



הסטוריית צריכה בקוט"ש



03/04/22 תאריך הפקה:  
 31/03/22 תאריך קריאה נוכחית:  
 01/03/22 תאריך קריאה קודמת:

שם דייר: בניין B - ניסקו חנות  
 שם אתר: מגדלי אור

לקוח/ה נכבד/ה, אנו מתכבדים להגיש את חישוב צריכת החשמל לתקופה 01/03/22 - 31/03/22:

ניסקו חנות - 2 - 00025415 (0x0)

סוג תעריף	סוג צריכה	קריאה קודמת	קריאה נוכחית	סה"כ צריכה בקוט"ש	מחיר לקוט"ש בא"ג	סה"כ לתשלום
פרטי חשבון עבור תאריכים:						
777	פסגה	01/03/22	31/03/22	7,300.47	46.64	3,404.94 ₪
778	גבע	273,430.11	274,281.60	851.49	38.61	328.76 ₪
779	שפל	585,026.67	586,329.25	1,302.58	31.90	415.52 ₪

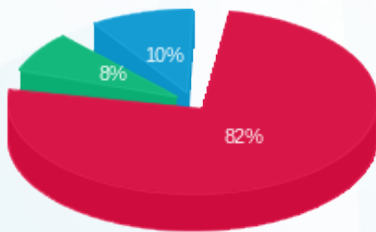
סה"כ לדייר:

פסגה	גבע	שפל	סה"כ	שיא ביקוש
7,300.47	851.49	1,302.58	9,454.54	45.86
3,404.94 ₪	328.76 ₪	415.52 ₪	4,149.22 ₪	

סה"כ צריכה  
 סה"כ לתשלום

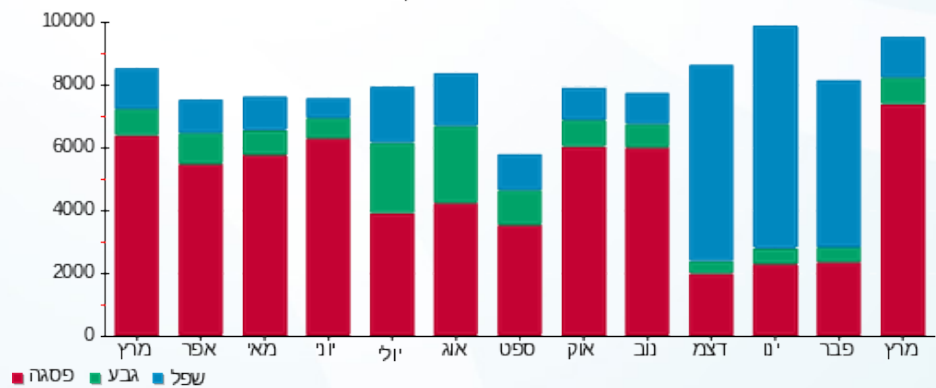
214.45 ₪	תשלום קבוע	
0.00 ₪	תשלום עבור גודל חיבור בKVA (0x0)	
4,363.67 ₪	סה"כ לתשלום	לא כולל מע"מ

התפלגות חיוב בש"ח לפי תעו"ז



פסגה (3,404.94 ₪) 82%  
 גבע (328.76 ₪) 10%  
 שפל (415.52 ₪) 8%

הסטוריית צריכה בקוט"ש





03/04/22

תאריך הפקה:

שם דייר: בניין B - ניסקו משרדים

31/03/22

תאריך קריאה נוכחית:

שם אתר: מגדלי אור

01/03/22

תאריך קריאה קודמת:

לקוח/ה נכבד/ה, אנו מתכבדים להגיש את חישוב צריכת החשמל לתקופה 01/03/22 - 31/03/22:

ניסקו משרדים - 1 - 00025415 (0x0)

סוג תעריף	סוג צריכה	קריאה קודמת	קריאה נוכחית	סה"כ צריכה בקוט"ש	מחיר לקוט"ש בא"ג	סה"כ לתשלום
		01/03/22	31/03/22			
777	פסגה	121,651.39	123,352.08	1,700.69	46.64	793.20 ₪
778	גבע	34,112.67	34,271.42	158.76	38.61	61.30 ₪
779	שפל	88,009.74	88,298.07	288.32	31.90	91.98 ₪

סה"כ לדייר:

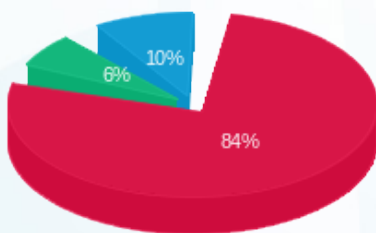
פסגה	גבע	שפל	סה"כ	שיא ביקוש
1,700.69	158.76	288.32	2,147.77	18.20
793.20 ₪	61.30 ₪	91.98 ₪	946.47 ₪	

סה"כ צריכה

סה"כ לתשלום

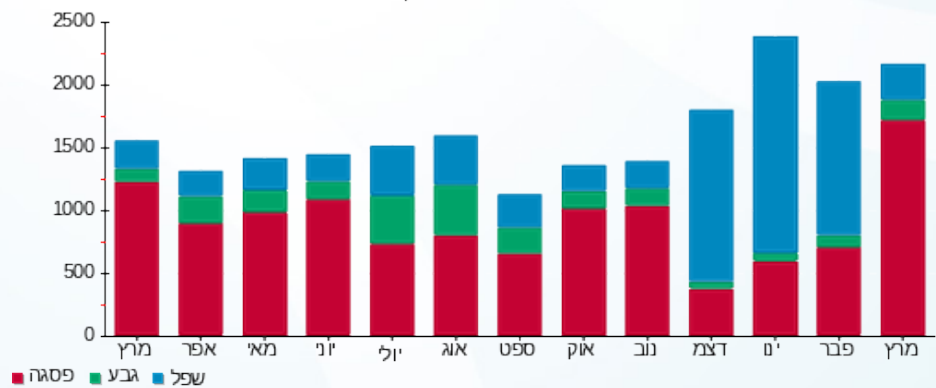
214.45 ₪	תשלום קבוע	
0.00 ₪	תשלום עבור גודל חיבור בKVA (0x0)	
1,160.92 ₪	סה"כ לתשלום	לא כולל מע"מ

התפלגות חיוב בש"ח לפי תעו"ז



- פסגה (793.20 ₪)
- גבע (61.30 ₪)
- שפל (91.98 ₪)

הסטוריית צריכה בקוט"ש



- פסגה
- גבע
- שפל



03/04/22 תאריך הפקה:  
 31/03/22 תאריך קריאה נוכחית:  
 01/03/22 תאריך קריאה קודמת:

שם דייר: בניין B - סול אנד פפר קומת קרקע 4  
 שם אתר: מגדלי אור

לקוח/ה נכבד/ה, אנו מתכבדים להגיש את חישוב צריכת החשמל לתקופה 01/03/22 - 31/03/22:

סול אנד פפר קומת קרקע 4 - 4 - 00024405(0x0)

סוג תעריף	סוג צריכה	קריאה קודמת	קריאה נוכחית	סה"כ צריכה בקוט"ש	מחיר לקוט"ש בא"ג	סה"כ לתשלום
פרטי חשבון עבור תאריכים:						
777	פסגה	01/03/22	31/03/22	771.46	46.64	359.81 ₪
778	גבע	211,206.84	211,307.08	100.24	38.61	38.70 ₪
779	שפל	464,174.90	464,432.85	257.95	31.90	82.29 ₪

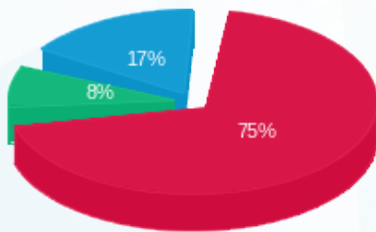
סה"כ לדייר:

פסגה	גבע	שפל	סה"כ	שיא ביקוש
771.46	100.24	257.95	1,129.64	12.02
₪ 359.81	₪ 38.70	₪ 82.29	₪ 480.79	

סה"כ צריכה  
 סה"כ לתשלום

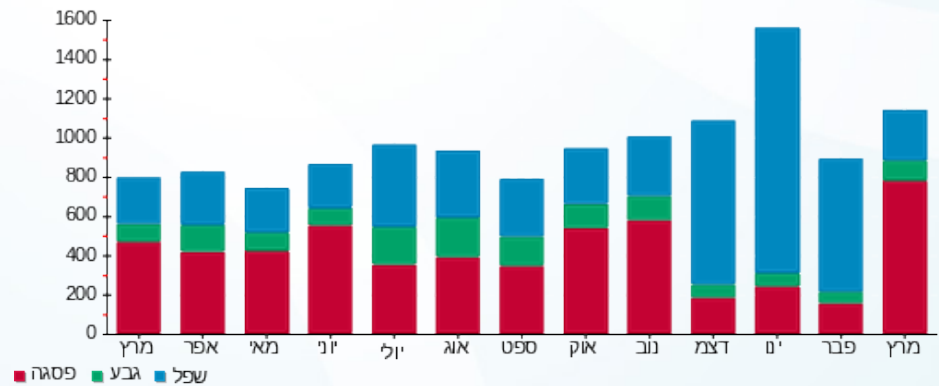
214.45 ₪	תשלום קבוע	
0.00 ₪	תשלום עבור גודל חיבור בKVA (0x0)	
695.24 ₪	סה"כ לתשלום	לא כולל מע"מ

התפלגות חיוב בש"ח לפי תעו"ז



פסגה (₪ 359.81) 75%  
 גבע (₪ 38.70) 8%  
 שפל (₪ 82.29) 17%

הסטוריית צריכה בקוט"ש





03/04/22 תאריך הפקה:  
 31/03/22 תאריך קריאה נוכחית:  
 01/03/22 תאריך קריאה קודמת:

**שם דייר:** בנין B - פודמייקרוס  
**שם אתר:** מגדלי אור

**לקוח/ה נכבד/ה, אנו מתכבדים להגיש את חישוב צריכת החשמל לתקופה 01/03/22 - 31/03/22:**

**פודמייקרוס - 2 - (0x0)00024405**

סוג תעריף	סוג צריכה	קריאה קודמת	קריאה נוכחית	סה"כ צריכה בקוט"ש	מחיר לקוט"ש בא"ג	סה"כ לתשלום
			31/03/22	01/03/22	פרטי חשבון עבור תאריכים:	
777	פסגה	1,113,595.16	1,118,914.87	5,319.72	46.64	2,481.12 ₪
778	גבע	595,377.21	595,869.50	492.29	38.61	190.07 ₪
779	שפל	541,070.02	542,422.15	1,352.13	31.90	431.33 ₪

**מעלית מסעדת 7 - (0x0)00024405 - LIV**

סוג תעריף	סוג צריכה	קריאה קודמת	קריאה נוכחית	סה"כ צריכה בקוט"ש	מחיר לקוט"ש בא"ג	סה"כ לתשלום
			31/03/22	01/03/22	פרטי חשבון עבור תאריכים:	
777	פסגה	26,500.46	26,565.66	65.20	46.64	30.41 ₪
778	גבע	9,658.77	9,680.41	21.64	38.61	8.36 ₪
779	שפל	18,302.47	18,360.75	58.27	31.90	18.59 ₪

**מפוח ליו 4 - (0x0)00024965 - LIV**

סוג תעריף	סוג צריכה	קריאה קודמת	קריאה נוכחית	סה"כ צריכה בקוט"ש	מחיר לקוט"ש בא"ג	סה"כ לתשלום
			31/03/22	01/03/22	פרטי חשבון עבור תאריכים:	
777	פסגה	50,732.75	50,742.76	10.01	46.64	4.67 ₪
778	גבע	26,303.03	26,303.67	0.65	38.61	0.25 ₪
779	שפל	16,821.62	16,823.82	2.20	31.90	0.70 ₪

**סה"כ לדייר:**

פסגה	גבע	שפל	סה"כ	שיא ביקוש
5,394.93	514.58	1,412.60	7,322.11	45.40
2,516.20 ₪	198.68 ₪	450.62 ₪	3,165.49 ₪	

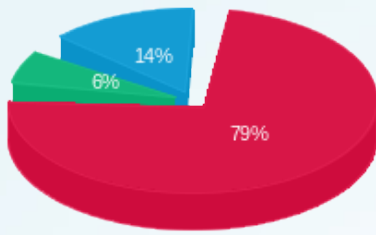
**סה"כ צריכה**  
**סה"כ לתשלום**

214.45 ₪	<b>תשלום קבוע</b>	
0.00 ₪	<b>תשלום עבור גודל חיבור בKVA (0x0)</b>	
3,379.94 ₪	<b>סה"כ לתשלום</b>	<b>לא כולל מע"מ</b>



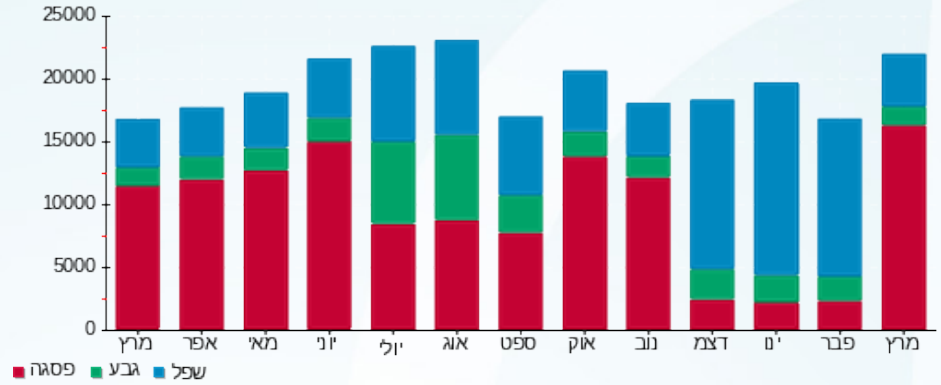


התפלגות חיוב בש"ח לפי תעו"ז



■ פסגה (2,516.20 ש"ח)  
■ גבע (198.68 ש"ח)  
■ שפל (450.62 ש"ח)

הסטוריית צריכה בקוט"ש



03/04/22 תאריך הפקה:  
 31/03/22 תאריך קריאה נוכחית:  
 01/03/22 תאריך קריאה קודמת:

שם דייר: בניין B - רדור 1 ק.04  
 שם אתר: מגדלי אור

**לקוח/ה נכבד/ה, אנו מתכבדים להגיש את חישוב צריכת החשמל לתקופה 01/03/22 - 31/03/22:**

רד וור קומה 4 - 7 - 00024959 (0x0)

סוג תעריף	סוג צריכה	קריאה קודמת	קריאה נוכחית	סה"כ צריכה בקוט"ש	מחיר לקוט"ש בא"ג	סה"כ לתשלום
פרטי חשבון עבור תאריכים:						
777	פסגה	01/03/22	31/03/22	1,769.99	46.64	825.52 ₪
778	גבע	28,870.70	28,988.77	118.06	38.61	45.58 ₪
779	שפל	99,306.18	99,601.84	295.66	31.90	94.31 ₪

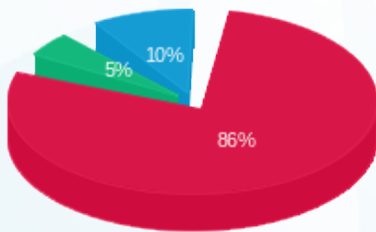
סה"כ לדייר:

פסגה	גבע	שפל	סה"כ	שיא ביקוש
1,769.99	118.06	295.66	2,183.70	21.47
825.52 ₪	45.58 ₪	94.31 ₪	965.42 ₪	

סה"כ צריכה  
 סה"כ לתשלום

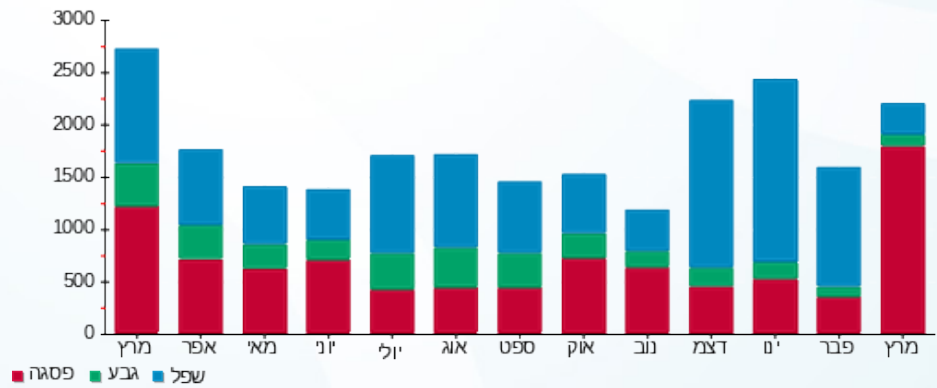
214.45 ₪	<b>תשלום קבוע</b>	
0.00 ₪	<b>תשלום עבור גודל חיבור בKVA (0x0)</b>	
1,179.87 ₪	<b>סה"כ לתשלום</b>	<b>לא כולל מע"מ</b>

התפלגות חיוב בש"ח לפי תעו"ז



■ פסגה (825.52 ₪)  
 ■ גבע (45.58 ₪)  
 ■ שפל (94.31 ₪)

הסטוריית צריכה בקוט"ש





03/04/22

תאריך הפקה:

שם דייר: בניין B - רדור 1 ק.11

31/03/22

תאריך קריאה נוכחית:

שם אתר: מגדלי אור

01/03/22

תאריך קריאה קודמת:

לקוח/ה נכבד/ה, אנו מתכבדים להגיש את חישוב צריכת החשמל לתקופה 01/03/22 - 31/03/22:

בניין B - רדור קומה 11 - 4 - 00024960 (0x0)

סוג תעריף	סוג צריכה	קריאה קודמת	קריאה נוכחית	סה"כ צריכה בקוט"ש	מחיר לקוט"ש בא"ג	סה"כ לתשלום
			01/03/22	31/03/22	פרטי חשבון עבור תאריכים:	
777	פסגה	331,496.36	334,685.76	3,189.40	46.64	1,487.54 ₪
778	גבע	142,845.76	143,703.79	858.03	38.61	331.28 ₪
779	שפל	229,911.24	232,007.69	2,096.45	31.90	668.77 ₪

בניין B - רדור קומה 11 - 2 - 00024964 (0x0)

סוג תעריף	סוג צריכה	קריאה קודמת	קריאה נוכחית	סה"כ צריכה בקוט"ש	מחיר לקוט"ש בא"ג	סה"כ לתשלום
			01/03/22	31/03/22	פרטי חשבון עבור תאריכים:	
777	פסגה	60,426.04	61,045.06	619.02	46.64	288.71 ₪
778	גבע	26,541.49	26,635.60	94.11	38.61	36.33 ₪
779	שפל	38,210.26	38,353.83	143.57	31.90	45.80 ₪

סה"כ לדייר:

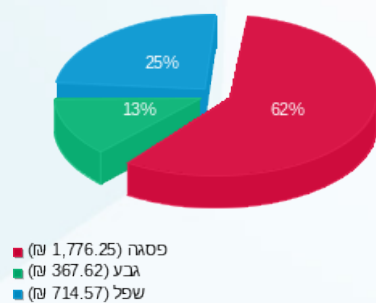
פסגה	גבע	שפל	סה"כ	שיא ביקוש
3,808.42	952.13	2,240.03	7,000.58	14.68
1,776.25 ₪	367.62 ₪	714.57 ₪	2,858.43 ₪	

סה"כ צריכה

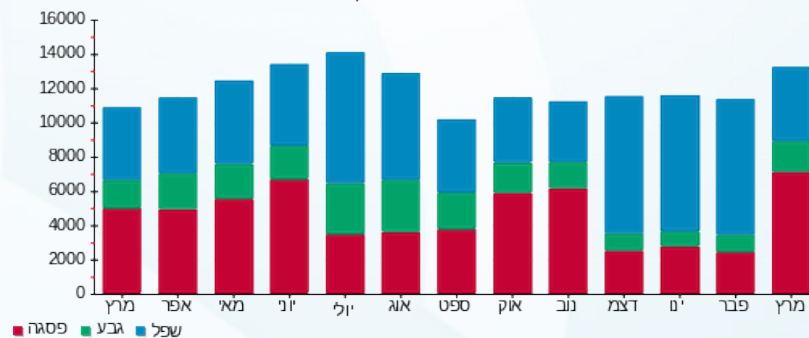
סה"כ לתשלום

214.45 ₪	תשלום קבוע	
0.00 ₪	תשלום עבור גודל חיבור בKVA (0x0)	
3,072.88 ₪	סה"כ לתשלום	לא כולל מע"מ

התפלגות חיוב בש"ח לפי תע"ז



הסטוריית צריכה בקוט"ש





03/04/22

תאריך הפקדה:

שם דייר: בניין B - רדור 2 ק.04

31/03/22

תאריך קריאה נוכחית:

שם אתר: מגדלי אור

01/03/22

תאריך קריאה קודמת:

לקוח/ה נכבד/ה, אנו מתכבדים להגיש את חישוב צריכת החשמל לתקופה 01/03/22 - 31/03/22:

רדור קומה 4 - 3 - 00024959 (0x0)

סוג תעריף	סוג צריכה	קריאה קודמת	קריאה נוכחית	סה"כ צריכה בקוט"ש	מחיר לקוט"ש בא"ג	סה"כ לתשלום
			31/03/22	01/03/22	פרטי חשבון עבור תאריכים:	
777	פסגה	158,668.81	160,194.50	1,525.69	46.64	711.58 ₪
778	גבע	55,102.17	55,336.49	234.32	38.61	90.47 ₪
779	שפל	161,640.30	162,155.97	515.67	31.90	164.50 ₪

רדור קומה 4 מ"א - 6 - 00024972 (0x0)

סוג תעריף	סוג צריכה	קריאה קודמת	קריאה נוכחית	סה"כ צריכה בקוט"ש	מחיר לקוט"ש בא"ג	סה"כ לתשלום
			31/03/22	01/03/22	פרטי חשבון עבור תאריכים:	
777	פסגה	91,136.10	93,434.90	2,298.80	46.64	1,072.16 ₪
778	גבע	51,528.46	51,607.96	79.49	38.61	30.69 ₪
779	שפל	111,278.47	111,280.72	2.25	31.90	0.72 ₪

סה"כ לדייר:

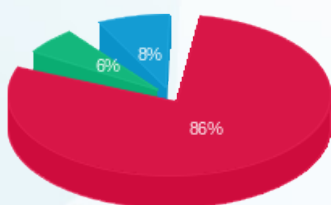
פסגה	גבע	שפל	סה"כ	שיא ביקוש
3,824.49	313.81	517.92	4,656.22	29.03
₪ 1,783.74	₪ 121.16	₪ 165.22	₪ 2,070.12	

סה"כ צריכה

סה"כ לתשלום

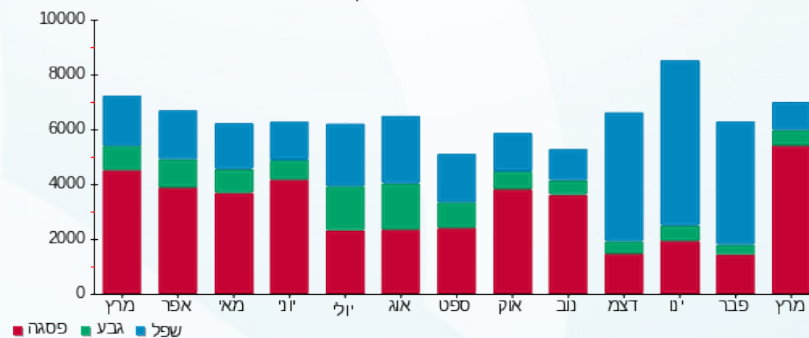
214.45 ₪	תשלום קבוע	
0.00 ₪	תשלום עבור גודל חיבור בKVA (0x0)	
2,284.57 ₪	סה"כ לתשלום	לא כולל מע"מ

התפלגות חיוב בש"ח לפי תע"ז



פסגה (₪ 1,783.74) 86%  
גבע (₪ 121.16) 8%  
שפל (₪ 165.22) 6%

הסטוריית צריכה בקוט"ש





03/04/22 תאריך הפקה:  
 31/03/22 תאריך קריאה נוכחית:  
 01/03/22 תאריך קריאה קודמת:

שם דייר: בניין B - רדור 2 ק.11  
 שם אתר: מגדלי אור

לקוח/ה נכבד/ה, אנו מתכבדים להגיש את חישוב צריכת החשמל לתקופה 01/03/22 - 31/03/22:

בניין B - רדור 2 קומה 11 - 8 - 00024960(0x0)

סוג תעריף	סוג צריכה	קריאה קודמת	קריאה נוכחית	סה"כ צריכה בקוט"ש	מחיר לקוט"ש בא"ג	סה"כ לתשלום
פרטי חשבון עבור תאריכים:						
777	פסגה	01/03/22	31/03/22	0.00	46.64	0.00 ₪
778	גבע	28,427.62	28,427.62	0.00	38.61	0.00 ₪
779	שפל	58,441.81	58,441.81	0.00	31.90	0.00 ₪

סה"כ לדייר:

פסגה	גבע	שפל	סה"כ	שיא ביקוש
0.00	0.00	0.00	0.00	
0.00 ₪	0.00 ₪	0.00 ₪	0.00 ₪	

סה"כ צריכה

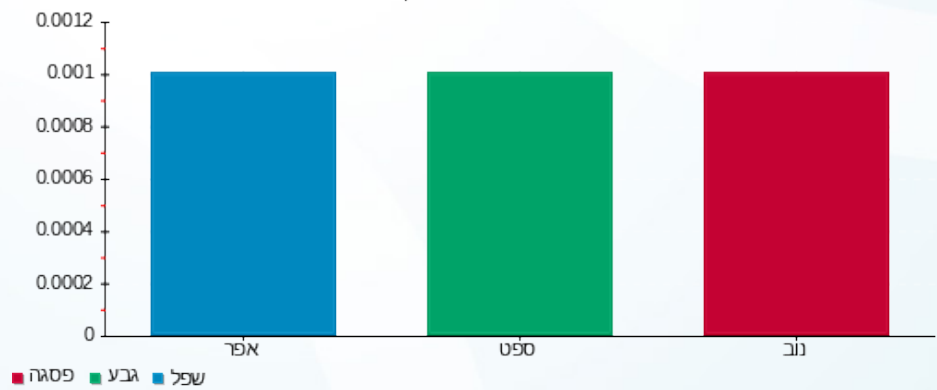
סה"כ לתשלום

214.45 ₪	תשלום קבוע	
0.00 ₪	תשלום עבור גודל חיבור KVA (0x0)	
214.45 ₪	סה"כ לתשלום	לא כולל מע"מ

התפלגות חיוב בש"ח לפי תעו"ז

פסגה (0.00 ₪)  
 גבע (0.00 ₪)  
 שפל (0.00 ₪)

הסטוריית צריכה בקוט"ש





03/04/22

תאריך הפקדה:

שם דייר: בניין B - רדור ק.02

31/03/22

תאריך קריאה נוכחית:

שם אתר: מגדלי אור

01/03/22

תאריך קריאה קודמת:

לקוח/ה נכבד/ה, אנו מתכבדים להגיש את חישוב צריכת החשמל לתקופה 01/03/22 - 31/03/22:

רדור ראשי - 8 - 00012732(0x0)

סוג תעריף	סוג צריכה	קריאה קודמת	קריאה נוכחית	סה"כ צריכה בקוט"ש	מחיר לקוט"ש בא"ג	סה"כ לתשלום
			31/03/22	01/03/22	פרטי חשבון עבור תאריכים:	
777	פסגה	1,368,480.25	1,371,010.77	2,530.52	46.64	1,180.23 ₪
778	גבע	654,435.14	655,000.64	565.50	38.61	218.34 ₪
779	שפל	1,258,632.77	1,261,100.29	2,467.52	31.90	787.14 ₪

ראשי מ"א רדור - 1 - 00025055(0x0)

סוג תעריף	סוג צריכה	קריאה קודמת	קריאה נוכחית	סה"כ צריכה בקוט"ש	מחיר לקוט"ש בא"ג	סה"כ לתשלום
			31/03/22	01/03/22	פרטי חשבון עבור תאריכים:	
777	פסגה	458,071.57	464,063.64	5,992.07	46.64	2,794.70 ₪
778	גבע	181,376.52	181,932.56	556.04	38.61	214.69 ₪
779	שפל	345,468.48	346,889.60	1,421.12	31.90	453.34 ₪

סה"כ לדייר:

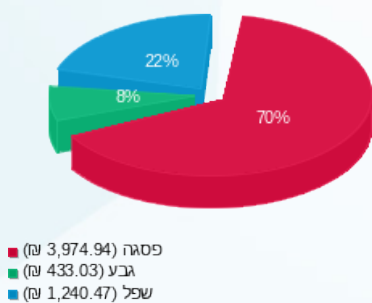
פסגה	גבע	שפל	סה"כ	שיא ביקוש
8,522.59	1,121.54	3,888.64	13,532.76	59.70
₪ 3,974.94	₪ 433.03	₪ 1,240.47	₪ 5,648.43	

סה"כ צריכה

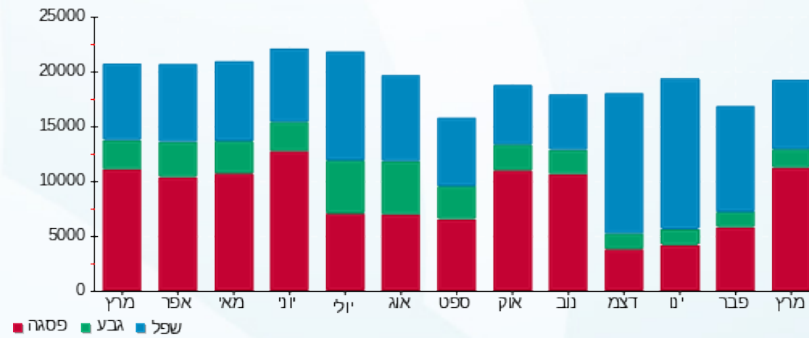
סה"כ לתשלום

214.45 ₪	תשלום קבוע	
0.00 ₪	תשלום עבור גודל חיבור בKVA (0x0)	
5,862.88 ₪	סה"כ לתשלום	לא כולל מע"מ

התפלגות חיוב בש"ח לפי תע"ז



הסטוריית צריכה בקוט"ש





03/04/22 תאריך הפקה:  
 31/03/22 תאריך קריאה נוכחית:  
 01/03/22 תאריך קריאה קודמת:

שם דייר: בניין B - רדור קומות 9-10  
 שם אתר: מגדלי אור

**לקוח/ה נכבד/ה, אנו מתכבדים להגיש את חישוב צריכת החשמל לתקופה 01/03/22 - 31/03/22:**
**רדור - 1 - (0x0)00024960**

סוג תעריף	סוג צריכה	קריאה קודמת	קריאה נוכחית	סה"כ צריכה בקוט"ש	מחיר לקוט"ש בא"ג	סה"כ לתשלום
פרטי חשבון עבור תאריכים:			01/03/22	31/03/22		
777	פסגה	2,458,326.00	2,480,239.86	21,913.86	46.64	10,220.62 ₪
778	גבע	1,313,526.72	1,321,044.10	7,517.38	38.61	2,902.46 ₪
779	שפל	3,571,121.13	3,590,287.90	19,166.77	31.90	6,114.20 ₪

**רדור - 7 - (0x0)00024960**

סוג תעריף	סוג צריכה	קריאה קודמת	קריאה נוכחית	סה"כ צריכה בקוט"ש	מחיר לקוט"ש בא"ג	סה"כ לתשלום
פרטי חשבון עבור תאריכים:			01/03/22	31/03/22		
777	פסגה	2,032,781.60	2,057,386.09	24,604.48	46.64	11,475.53 ₪
778	גבע	1,040,353.36	1,048,793.95	8,440.59	38.61	3,258.91 ₪
779	שפל	2,816,882.42	2,838,292.16	21,409.74	31.90	6,829.71 ₪

**רדור מ"א - 4 - (0x0)00024964**

סוג תעריף	סוג צריכה	קריאה קודמת	קריאה נוכחית	סה"כ צריכה בקוט"ש	מחיר לקוט"ש בא"ג	סה"כ לתשלום
פרטי חשבון עבור תאריכים:			01/03/22	31/03/22		
777	פסגה	213,270.55	215,428.68	2,158.13	46.64	1,006.55 ₪
778	גבע	103,011.25	103,611.31	600.06	38.61	231.68 ₪
779	שפל	292,319.05	293,913.07	1,594.02	31.90	508.49 ₪

**רדור מ"א - 6 - (0x0)00025042**

סוג תעריף	סוג צריכה	קריאה קודמת	קריאה נוכחית	סה"כ צריכה בקוט"ש	מחיר לקוט"ש בא"ג	סה"כ לתשלום
פרטי חשבון עבור תאריכים:			01/03/22	31/03/22		
777	פסגה	125,743.08	129,953.79	4,210.70	46.64	1,963.87 ₪
778	גבע	60,040.46	61,115.15	1,074.69	38.61	414.94 ₪
779	שפל	197,970.74	200,797.12	2,826.39	31.90	901.62 ₪

**סה"כ לדייר:**

פסגה	גבע	שפל	סה"כ	שיא ביקוש
------	-----	-----	------	-----------





סה"כ לדירה:

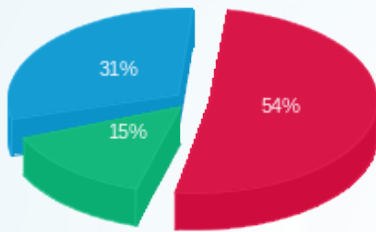
פסגה	גבע	שפל	סה"כ	שיא ביקוש
52,887.17	17,632.72	44,996.92	115,516.80	81.24
₪ 24,666.58	₪ 6,807.99	₪ 14,354.02	₪ 45,828.58	

סה"כ צריכה

סה"כ לתשלום

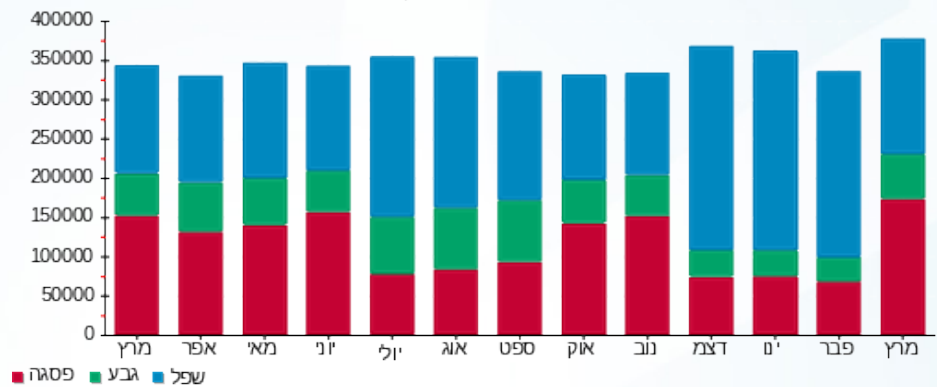
₪ 214.45	תשלום קבוע	
₪ 0.00	תשלום עבור גודל חיבור בKVA (0x0)	
₪ 46,043.03	סה"כ לתשלום	לא כולל מע"מ

התפלגות חיוב בש"ח לפי תעו"ז



- פסגה (₪ 24,666.58)
- גבע (₪ 6,807.99)
- שפל (₪ 14,354.02)

הסטוריית צריכה בקוט"ש





03/04/22 תאריך הפקה:  
 31/03/22 תאריך קריאה נוכחית:  
 01/03/22 תאריך קריאה קודמת:

שם דייר: בניין B לוחות ציבוריים 1-3  
 שם אתר: מגדלי אור

לקוח/ה נכבד/ה, אנו מתכבדים להגיש את חישוב צריכת החשמל לתקופה 01/03/22 - 31/03/22:

לוחות ציבוריים 1-3 - 7 - 00024970 (0x0)

סוג תעריף	סוג צריכה	קריאה קודמת	קריאה נוכחית	סה"כ צריכה בקוט"ש	מחיר לקוט"ש בא"ג	סה"כ לתשלום
פרטי חשבון עבור תאריכים:						
		01/03/22	31/03/22			
777	פסגה	367,823.10	369,968.59	2,145.49	46.64	1,000.66 ₪
778	גבע	259,291.59	260,153.79	862.20	38.61	332.90 ₪
779	שפל	586,856.48	589,112.62	2,256.14	31.90	719.71 ₪

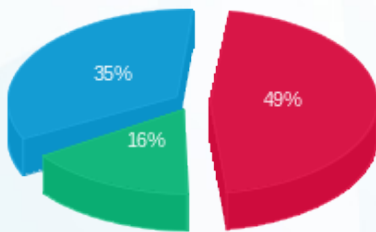
סה"כ לדייר:

פסגה	גבע	שפל	סה"כ	שיא ביקוש
2,145.49	862.20	2,256.14	5,263.83	8.74
1,000.66 ₪	332.90 ₪	719.71 ₪	2,053.26 ₪	

סה"כ צריכה  
 סה"כ לתשלום

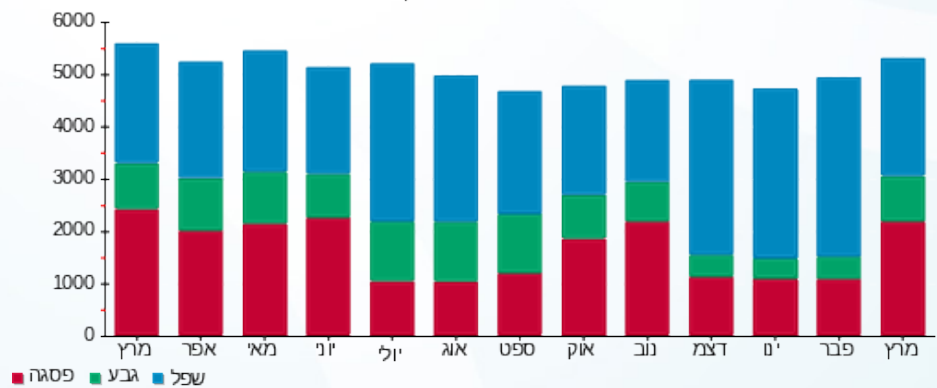
214.45 ₪	<b>תשלום קבוע</b>	
0.00 ₪	<b>תשלום עבור גודל חיבור בKVA (0x0)</b>	
2,267.71 ₪	<b>סה"כ לתשלום</b>	<b>לא כולל מע"מ</b>

התפלגות חיוב בש"ח לפי תע"ז



פסגה (1,000.66 ₪) 49%  
 גבע (332.90 ₪) 16%  
 שפל (719.71 ₪) 35%

הסטוריית צריכה בקוט"ש



03/04/22 תאריך הפקה:  
 31/03/22 תאריך קריאה נוכחית:  
 01/03/22 תאריך קריאה קודמת:

שם דייר: בניין B לוחות ציבוריים 4-8  
 שם אתר: מגדלי אור

**לקוח/ה נכבד/ה, אנו מתכבדים להגיש את חישוב צריכת החשמל לתקופה 01/03/22 - 31/03/22:**

לוחות ציבוריים 4-8 - 6 - 00024970 (0x0)

סה"כ לתשלום	מחיר לקוט"ש בא"ג	סה"כ צריכה בקוט"ש	קריאה נוכחית	קריאה קודמת	סוג צריכה	סוג תעריף
			31/03/22	01/03/22	פרטי חשבון עבור תאריכים:	
₪ 666.47	46.64	1,428.97	259,335.30	257,906.33	פסגה	777
₪ 130.77	38.61	338.68	145,131.51	144,792.83	גבע	778
₪ 225.67	31.90	707.44	275,242.50	274,535.06	שפל	779

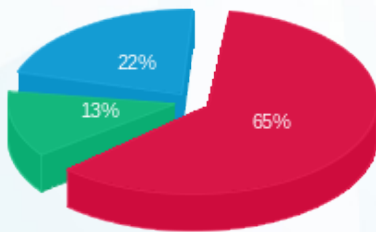
סה"כ לדייר:

שיא ביקוש	סה"כ	שפל	גבע	פסגה
6.30	2,475.10	707.44	338.68	1,428.97
	₪ 1,022.91	₪ 225.67	₪ 130.77	₪ 666.47

סה"כ צריכה  
 סה"כ לתשלום

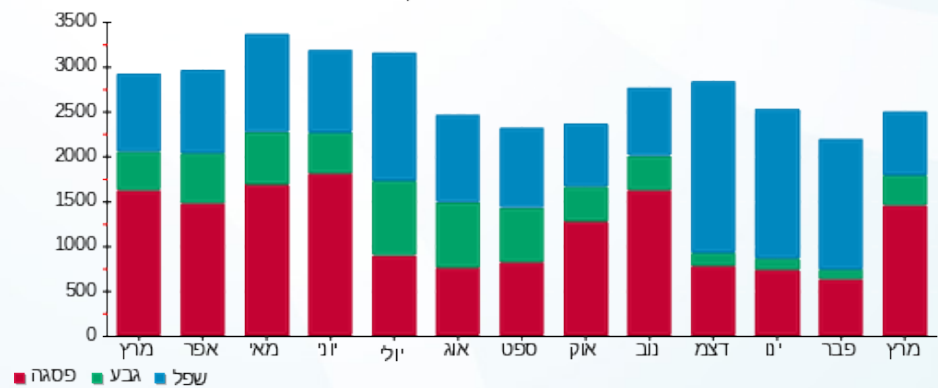
₪ 214.45	<b>תשלום קבוע</b>	
₪ 0.00	<b>תשלום עבור גודל חיבור בKVA (0x0)</b>	
₪ 1,237.36	<b>סה"כ לתשלום</b>	<b>לא כולל מע"מ</b>

התפלגות חיוב בש"ח לפי תעו"ז



■ פסגה (₪ 666.47)  
 ■ גבע (₪ 130.77)  
 ■ שפל (₪ 225.67)

הסטוריית צריכה בקוט"ש





03/04/22

תאריך הפקה:

שם דייר: בניין B לוחות ציבוריים קומות 9-12  
שם אתר: מגדלי אור

31/03/22

תאריך קריאה נוכחית:

01/03/22

תאריך קריאה קודמת:

לקוח/ה נכבד/ה, אנו מתכבדים להגיש את חישוב צריכת החשמל לתקופה 01/03/22 - 31/03/22:

לוחות ציבוריים קומות 9-12 - 5 - 00024970 (0x0)

סה"כ לתשלום	מחיר לקוט"ש בא"ג	סה"כ צריכה בקוט"ש	קריאה נוכחית	קריאה קודמת	סוג צריכה	סוג תעריף
			31/03/22	01/03/22		פרטי חשבון עבור תאריכים:
₪ 444.80	46.64	953.70	216,983.16	216,029.47	פסגה	777
₪ 116.19	38.61	300.93	121,757.11	121,456.17	גבע	778
₪ 189.88	31.90	595.24	238,990.36	238,395.12	שפל	779

סה"כ לדיר:

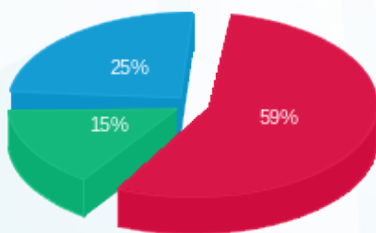
שיא ביקוש	סה"כ	שפל	גבע	פסגה
4.47	1,849.87	595.24	300.93	953.70
	₪ 750.88	₪ 189.88	₪ 116.19	₪ 444.80

סה"כ צריכה

סה"כ לתשלום

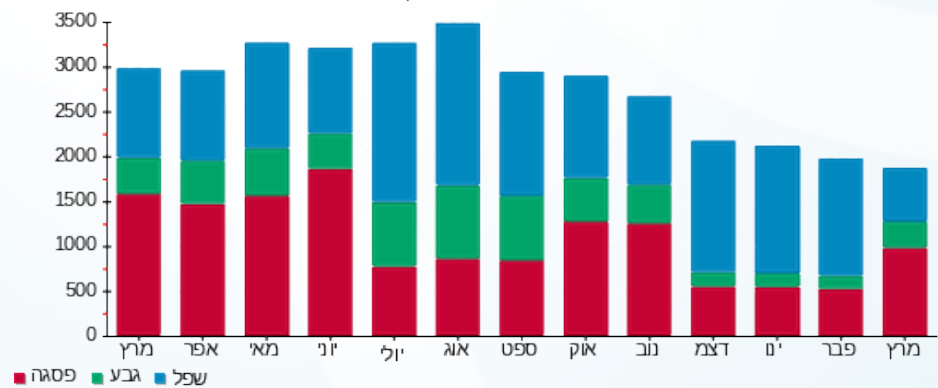
₪ 214.45	<b>תשלום קבוע</b>	
₪ 0.00	<b>תשלום עבור גודל חיבור בKVA (0x0)</b>	
₪ 965.33	<b>סה"כ לתשלום</b>	<b>לא כולל מע"מ</b>

התפלגות חיוב בש"ח לפי תע"ז



- פסגה (₪ 444.80)
- גבע (₪ 116.19)
- שפל (₪ 189.88)

הסטוריית צריכה בקוט"ש



03/04/22 תאריך הפקדה:  
 31/03/22 תאריך קריאה נוכחית:  
 01/03/22 תאריך קריאה קודמת:

שם דייר: שניא 1 - ק.קרקע  
 שם אתר: מגדלי אור

לקוח/ה נכבד/ה, אנו מתכבדים להגיש את חישוב צריכת החשמל לתקופה 01/03/22 - 31/03/22:

שניא 1 - ק.קרקע - 3 - 00024624(0x0)

סוג תעריף	סוג צריכה	קריאה קודמת	קריאה נוכחית	סה"כ צריכה בקוט"ש	מחיר לקוט"ש בא"ג	סה"כ לתשלום
		01/03/22	31/03/22	פרטי חשבון עבור תאריכים:		
777	פסגה	5,942,197.80	5,978,717.48	36,519.68	46.64	17,032.78 ₪
778	גבע	3,747,249.20	3,757,570.28	10,321.08	38.61	3,984.97 ₪
779	שפל	7,466,886.88	7,492,121.08	25,234.20	31.90	8,049.71 ₪

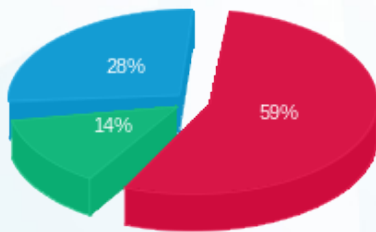
סה"כ לדייר:

פסגה	גבע	שפל	סה"כ	שיא ביקוש
36,519.68	10,321.08	25,234.20	72,074.96	159.20
17,032.78 ₪	3,984.97 ₪	8,049.71 ₪	29,067.46 ₪	

סה"כ צריכה  
 סה"כ לתשלום

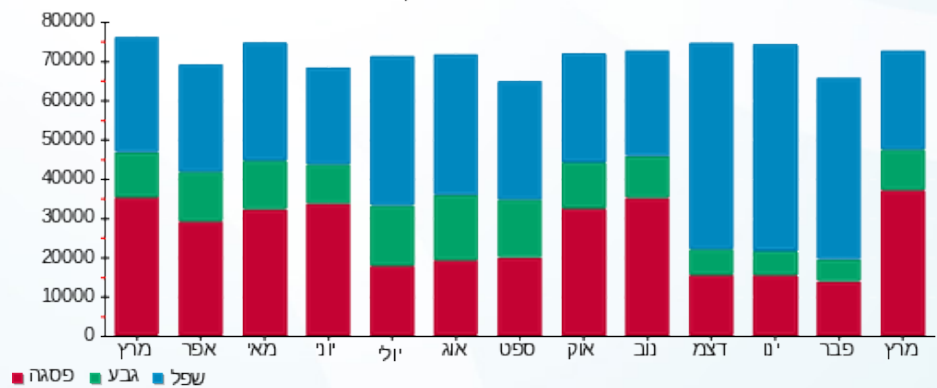
214.45 ₪	תשלום קבוע	
0.00 ₪	תשלום עבור גודל חיבור בKVA (0x0)	
29,281.91 ₪	סה"כ לתשלום	לא כולל מע"מ

התפלגות חיוב בש"ח לפי תעו"ז



■ פסגה (17,032.78 ₪)  
 ■ גבע (3,984.97 ₪)  
 ■ שפל (8,049.71 ₪)

הסטוריית צריכה בקוט"ש





03/04/22 תאריך הפקה:  
 31/03/22 תאריך קריאה נוכחית:  
 01/03/22 תאריך קריאה קודמת:

שם דייר: שניא 2 - ק.קרקע  
 שם אתר: מגדלי אור

לקוח/ה נכבד/ה, אנו מתכבדים להגיש את חישוב צריכת החשמל לתקופה 01/03/22 - 31/03/22:

שניא 2 - ק.קרקע - 7 - 00024613(0x0)

סוג תעריף	סוג צריכה	קריאה קודמת	קריאה נוכחית	סה"כ צריכה בקוט"ש	מחיר לקוט"ש בא"ג	סה"כ לתשלום
		01/03/22	31/03/22			
777	פסגה	12,016,216.56	12,106,142.40	89,925.84	46.64	41,941.41 ₪
778	גבע	7,050,072.96	7,077,994.40	27,921.44	38.61	10,780.47 ₪
779	שפל	15,171,526.96	15,240,866.00	69,339.04	31.90	22,119.15 ₪

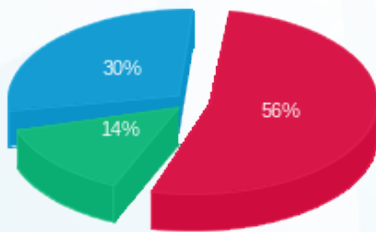
סה"כ לדייר:

פסגה	גבע	שפל	סה"כ	שיא ביקוש
89,925.84	27,921.44	69,339.04	187,186.32	
41,941.41 ₪	10,780.47 ₪	22,119.15 ₪	74,841.03 ₪	

סה"כ צריכה  
 סה"כ לתשלום

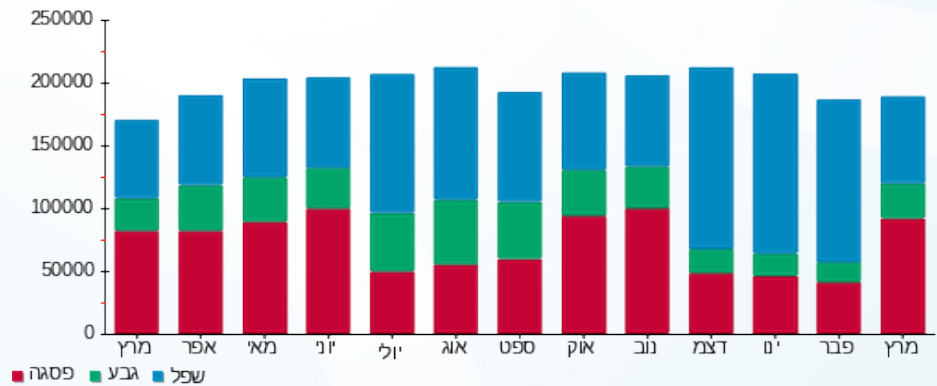
214.45 ₪	תשלום קבוע	
0.00 ₪	תשלום עבור גודל חיבור בKVA (0x0)	
75,055.48 ₪	סה"כ לתשלום	לא כולל מע"מ

התפלגות חיוב בש"ח לפי תעו"ז



פסגה (41,941.41 ₪) 56%  
 גבע (10,780.47 ₪) 14%  
 שפל (22,119.15 ₪) 30%

הסטוריית צריכה בקוט"ש





03/04/22 תאריך הפקדה:  
 31/03/22 תאריך קריאה נוכחית:  
 01/03/22 תאריך קריאה קודמת:

שם דייר: שניא T6 ראשי שדה ב.חיוני גג בניין B  
 שם אתר: מגדלי אור

לקוח/ה נכבד/ה, אנו מתכבדים להגיש את חישוב צריכת החשמל לתקופה 01/03/22 - 31/03/22:

שניא T6 ראשי שדה ב.חיוני גג בניין 1 - (0x0)00024970 - B

סוג תעריף	סוג צריכה	קריאה קודמת	קריאה נוכחית	סה"כ צריכה בקוט"ש	מחיר לקוט"ש בא"ג	סה"כ לתשלום
		01/03/22	31/03/22			
777	פסגה	19,603,300.19	19,755,258.75	151,958.56	46.64	70,873.47 ₪
778	גבע	10,216,348.26	10,264,548.93	48,200.67	38.61	18,610.28 ₪
779	שפל	24,537,103.52	24,657,199.17	120,095.65	31.90	38,310.51 ₪

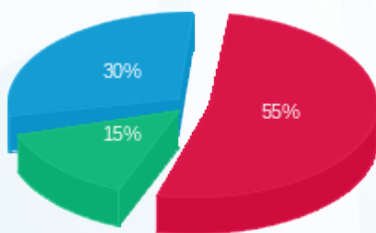
סה"כ לדייר:

פסגה	גבע	שפל	סה"כ	שיא ביקוש
151,958.56	48,200.67	120,095.65	320,254.88	558.91
70,873.47 ₪	18,610.28 ₪	38,310.51 ₪	127,794.26 ₪	

סה"כ צריכה  
 סה"כ לתשלום

214.45 ₪	תשלום קבוע	
0.00 ₪	תשלום עבור גודל חיבור בKVA (0x0)	
128,008.71 ₪	סה"כ לתשלום	לא כולל מע"מ

התפלגות חיוב בש"ח לפי תע"ז



פסגה (70,873.47 ₪) 55%  
 גבע (18,610.28 ₪) 15%  
 שפל (38,310.51 ₪) 30%

הסטוריית צריכה בקוט"ש

