



04/04/22

תאריך הפקה:

שם דייר: D9-מגנוליה

31/03/22

תאריך קריאה נוכחית:

שם אתר: עזריאלי רמלה

01/03/22

תאריך קריאה קודמת:

לקוח/ה נכבד/ה, אנו מתכבדים להגיש את חישוב צריכת החשמל לתקופה 01/03/22 - 31/03/22:

5 - 13080917(3x63)

סוג תעריף	סוג צריכה	קריאה קודמת	קריאה נוכחית	סה"כ צריכה בקוט"ש	מחיר לקוט"ש בא"ג	סה"כ לתשלום
פרטי חשבון עבור תאריכים:						
777	פסגה	01/03/22	31/03/22	244.20	46.64	113.89 ₪
778	גבע	7,683.70	7,782.10	98.40	38.61	37.99 ₪
779	שפל	18,529.10	18,618.00	88.90	31.90	28.36 ₪

סה"כ לדייר:

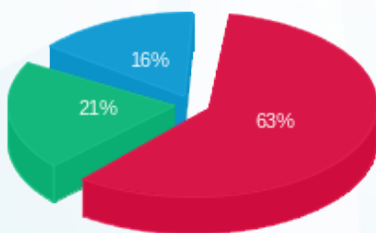
פסגה	גבע	שפל	סה"כ	שיא ביקוש
244.20	98.40	88.90	431.50	2.09
113.89 ₪	37.99 ₪	28.36 ₪	180.25 ₪	

סה"כ צריכה

סה"כ לתשלום

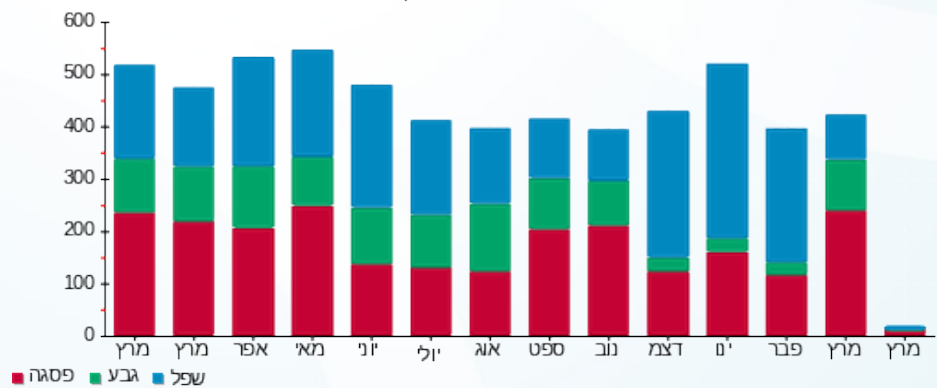
214.45 ₪	תשלום קבוע	
11.56 ₪	תשלום עבור גודל חיבור בKVA (3x63)	
406.25 ₪	סה"כ לתשלום	לא כולל מע"מ

התפלגות חיוב בש"ח לפי תע"ז



- פסגה (113.89 ₪)
- גבע (37.99 ₪)
- שפל (28.36 ₪)

הסטוריית צריכה בקוט"ש



- פסגה
- גבע
- שפל

