



05/04/22

תאריך הפקדה:

שם דייר: אגודות מוסדות חב"ד נתניה

31/03/22

תאריך קריאה נוכחית:

שם אתר: אגמים נתניה

01/03/22

תאריך קריאה קודמת:

לקוח/ה נכבד/ה, אנו מתכבדים להגיש את חישוב צריכת החשמל לתקופה 01/03/22 - 31/03/22:

אגודות מוסדות חב"ד נתניה - 3 - 14154698(3x80)

סוג תעריף	סוג צריכה	קריאה קודמת	קריאה נוכחית	סה"כ צריכה בקוט"ש	מחיר לקוט"ש בא"ג	סה"כ לתשלום
פרטי חשבון עבור תאריכים:						
777	פסגה	01/03/22	31/03/22	467.40	46.64	218.00 ₪
778	גבע	4,499.00	4,680.80	181.80	38.61	70.19 ₪
779	שפל	8,827.80	9,035.20	207.40	31.90	66.16 ₪

סה"כ לדייר:

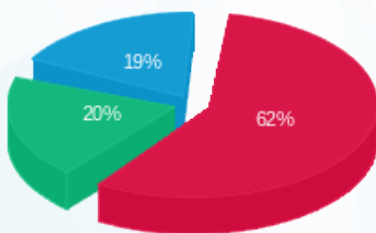
פסגה	גבע	שפל	סה"כ	שיא ביקוש
467.40	181.80	207.40	856.60	6.86
218.00 ₪	70.19 ₪	66.16 ₪	354.35 ₪	

סה"כ צריכה

סה"כ לתשלום

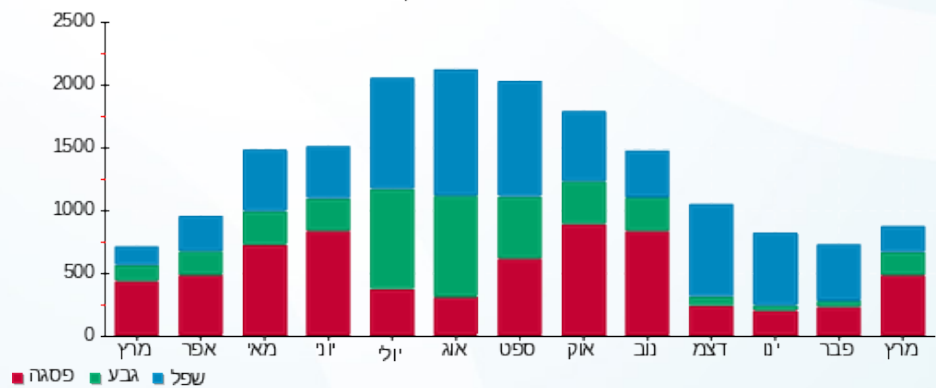
214.45 ₪	תשלום קבוע	
14.67 ₪	תשלום עבור גודל חיבור בKVA (3x80)	
583.47 ₪	סה"כ לתשלום	לא כולל מע"מ

התפלגות חיוב בש"ח לפי תעו"ז



- פסגה (218.00 ₪)
- גבע (70.19 ₪)
- שפל (66.16 ₪)

הסטוריית צריכה בקוט"ש



- פסגה
- גבע
- שפל



05/04/22 תאריך הפקה:
 31/03/22 תאריך קריאה נוכחית:
 01/03/22 תאריך קריאה קודמת:

שם דייר: אורטל דזנשוילי יח 105-106
 שם אתר: אגמים נתניה

לקוח/ה נכבד/ה, אנו מתכבדים להגיש את חישוב צריכת החשמל לתקופה 01/03/22 - 31/03/22:

חנות צעצועים-אורטל דזנשוילי יח 106 - 6 - 14154699 (3x25)

סוג תעריף	סוג צריכה	קריאה קודמת	קריאה נוכחית	סה"כ צריכה בקוט"ש	מחיר לקוט"ש בא"ג	סה"כ לתשלום
פרטי חשבון עבור תאריכים:						
777	פסגה	01/03/22	31/03/22	1,007.50	46.64	469.90 ₪
778	גבע	26,455.30	26,705.30	250.00	38.61	96.53 ₪
779	שפל	22,881.70	22,892.90	11.20	31.90	3.57 ₪

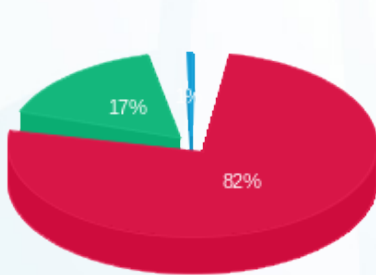
סה"כ לדייר:

פסגה	גבע	שפל	סה"כ	שיא ביקוש
1,007.50	250.00	11.20	1,268.70	5.98
469.90 ₪	96.53 ₪	3.57 ₪	570.00 ₪	

סה"כ צריכה
 סה"כ לתשלום

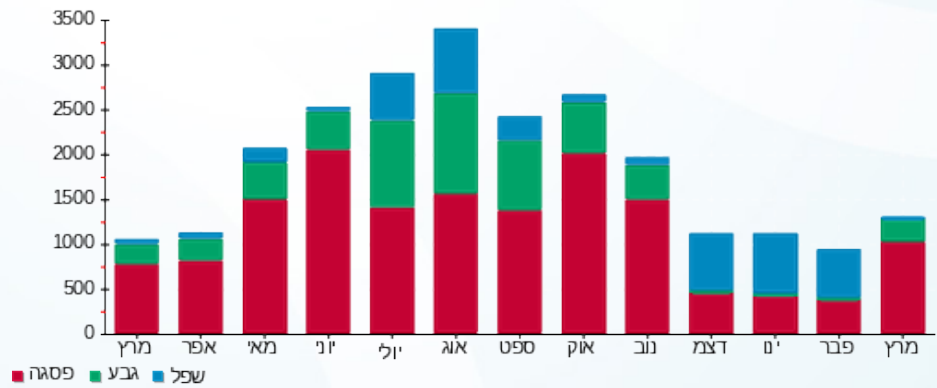
214.45 ₪	תשלום קבוע	
4.59 ₪	תשלום עבור גודל חיבור בKVA (3x25)	
789.03 ₪	סה"כ לתשלום	לא כולל מע"מ

התפלגות חיוב בש"ח לפי תע"ז



- פסגה (469.90 ₪)
- גבע (96.53 ₪)
- שפל (3.57 ₪)

הסטוריית צריכה בקוט"ש



- פסגה
- גבע
- שפל

05/04/22 תאריך הפקה:
 31/03/22 תאריך קריאה נוכחית:
 01/03/22 תאריך קריאה קודמת:

שם דייר: איקספר 26 מיאל אגמים
 שם אתר: אגמים נתניה

לקוח/ה נכבד/ה, אנו מתכבדים להגיש את חישוב צריכת החשמל לתקופה 01/03/22 - 31/03/22:

איקספר 26 מיאל אגמים - 1 - 18029630(3x40)

סוג תעריף	סוג צריכה	קריאה קודמת	קריאה נוכחית	סה"כ צריכה בקוט"ש	מחיר לקוט"ש בא"ג	סה"כ לתשלום
פרטי חשבון עבור תאריכים:						
777	פסגה	01/03/22	31/03/22	721.40	46.64	336.46 ₪
778	גבע	2,685.70	2,832.50	146.80	38.61	56.68 ₪
779	שפל	7,054.60	7,348.20	293.60	31.90	93.66 ₪

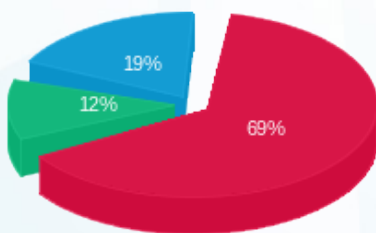
סה"כ לדיר:

פסגה	גבע	שפל	סה"כ	שיא ביקוש
721.40	146.80	293.60	1,161.80	7.60
₪ 336.46	₪ 56.68	₪ 93.66	₪ 486.80	

סה"כ צריכה
 סה"כ לתשלום

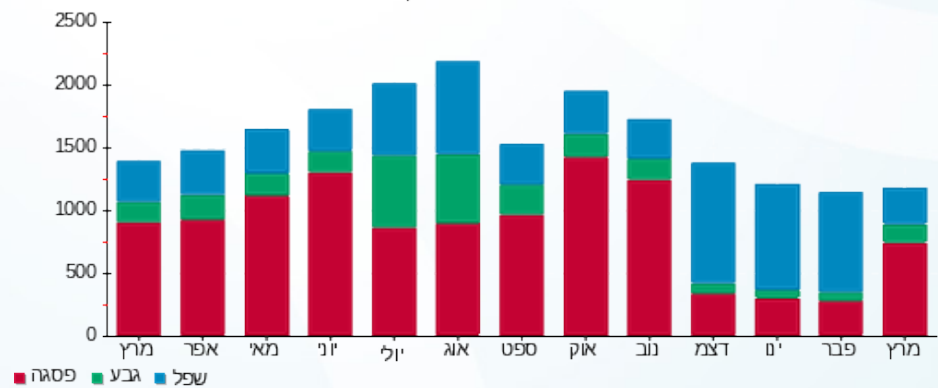
214.45 ₪	תשלום קבוע	
7.34 ₪	תשלום עבור גודל חיבור בKVA (3x40)	
708.59 ₪	סה"כ לתשלום	לא כולל מע"מ

התפלגות חיוב בש"ח לפי תעו"ז



פסגה (336.46 ₪) 69%
 גבע (56.68 ₪) 12%
 שפל (93.66 ₪) 19%

הסטוריית צריכה בקוט"ש



05/04/22

תאריך הפקדה:

שם דייר: בורגרים פרפקטו

31/03/22

תאריך קריאה נוכחית:

שם אתר: אגמים נתניה

01/03/22

תאריך קריאה קודמת:

לקוח/ה נכבד/ה, אנו מתכבדים להגיש את חישוב צריכת החשמל לתקופה 01/03/22 - 31/03/22:

בורגרים פרפקטו - 7 - 14154698 (3x80)

סוג תעריף	סוג צריכה	קריאה קודמת	קריאה נוכחית	סה"כ צריכה בקוט"ש	מחיר לקוט"ש בא"ג	סה"כ לתשלום
			31/03/22	01/03/22	פרטי חשבון עבור תאריכים:	
777	פסגה	153,042.30	157,359.40	4,317.10	46.64	2,013.50 ₪
778	גבע	54,149.60	55,513.20	1,363.60	38.61	526.49 ₪
779	שפל	123,152.70	124,765.30	1,612.60	31.90	514.42 ₪

סה"כ לדייר:

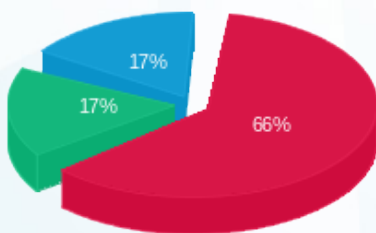
פסגה	גבע	שפל	סה"כ	שיא ביקוש
4,317.10	1,363.60	1,612.60	7,293.30	26.44
2,013.50 ₪	526.49 ₪	514.42 ₪	3,054.40 ₪	

סה"כ צריכה

סה"כ לתשלום

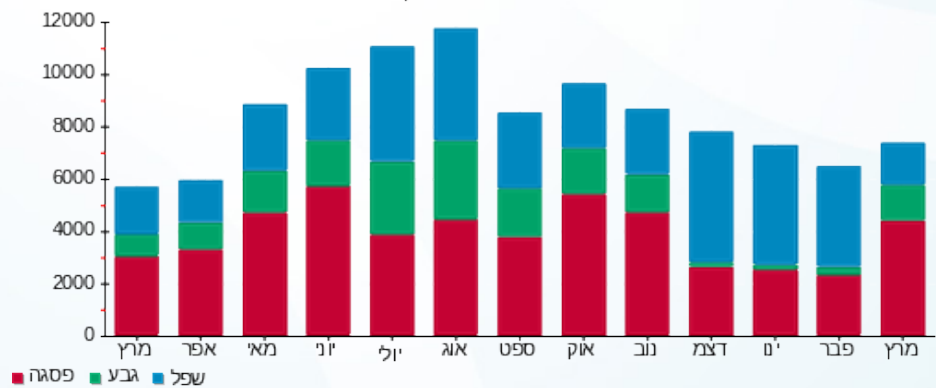
214.45 ₪	תשלום קבוע	
14.67 ₪	תשלום עבור גודל חיבור בKVA (3x80)	
3,283.52 ₪	סה"כ לתשלום	לא כולל מע"מ

התפלגות חיוב בש"ח לפי תע"ז



- פסגה (2,013.50 ₪)
- גבע (526.49 ₪)
- שפל (514.42 ₪)

הסטוריית צריכה בקוט"ש





05/04/22

תאריך הפקדה:

שם דייר: ביוטי שופ
שם אתר: אגמים נתניה

31/03/22

תאריך קריאה נוכחית:

01/03/22

תאריך קריאה קודמת:

לקוח/ה נכבד/ה, אנו מתכבדים להגיש את חישוב צריכת החשמל לתקופה 01/03/22 - 31/03/22:

ביוטי שופ - 1 - 14154698 (3x40)

סוג תעריף	סוג צריכה	קריאה קודמת	קריאה נוכחית	סה"כ צריכה בקוט"ש	מחיר לקוט"ש בא"ג	סה"כ לתשלום
פרטי חשבון עבור תאריכים:						
777	פסגה	01/03/22	31/03/22	1,029.30	46.64	480.07 ₪
778	גבע	2,664.30	2,777.60	113.30	38.61	43.75 ₪
779	שפל	3,957.80	3,962.30	4.50	31.90	1.44 ₪

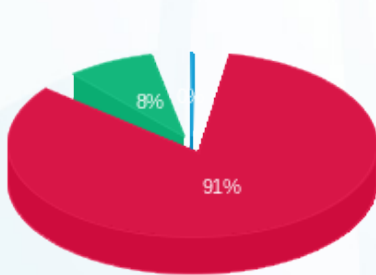
סה"כ לדיר:

פסגה	גבע	שפל	סה"כ	שיא ביקוש
1,029.30	113.30	4.50	1,147.10	8.46
480.07 ₪	43.75 ₪	1.44 ₪	525.25 ₪	

סה"כ צריכה
סה"כ לתשלום

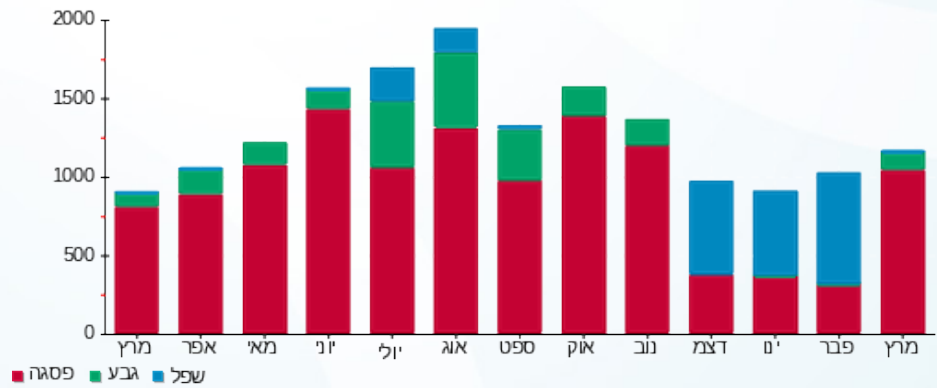
214.45 ₪	תשלום קבוע	
7.34 ₪	תשלום עבור גודל חיבור בKVA (3x40)	
747.03 ₪	סה"כ לתשלום	לא כולל מע"מ

התפלגות חיוב בש"ח לפי תע"ז



- פסגה (480.07 ₪) - 91%
- גבע (43.75 ₪) - 8%
- שפל (1.44 ₪) - 1%

הסטוריית צריכה בקוט"ש





05/04/22

תאריך הפקדה:

שם דייר: גלידה אלדו

31/03/22

תאריך קריאה נוכחית:

שם אתר: אגמים נתניה

01/03/22

תאריך קריאה קודמת:

לקוח/ה נכבד/ה, אנו מתכבדים להגיש את חישוב צריכת החשמל לתקופה 01/03/22 - 31/03/22:

גלידה אלדו - 1 - 14154699 (3x40)

סוג תעריף	סוג צריכה	קריאה קודמת	קריאה נוכחית	סה"כ צריכה בקוט"ש	מחיר לקוט"ש בא"ג	סה"כ לתשלום
פרטי חשבון עבור תאריכים:						
		01/03/22	31/03/22			
777	פסגה	120,706.20	122,917.80	2,211.60	46.64	1,031.49 ₪
778	גבע	54,098.30	54,958.40	860.10	38.61	332.08 ₪
779	שפל	141,087.00	142,604.60	1,517.60	31.90	484.11 ₪

סה"כ לדייר:

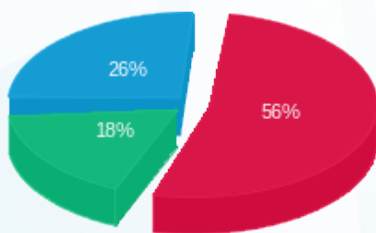
פסגה	גבע	שפל	סה"כ	שיא ביקוש
2,211.60	860.10	1,517.60	4,589.30	16.17
1,031.49 ₪	332.08 ₪	484.11 ₪	1,847.69 ₪	

סה"כ צריכה

סה"כ לתשלום

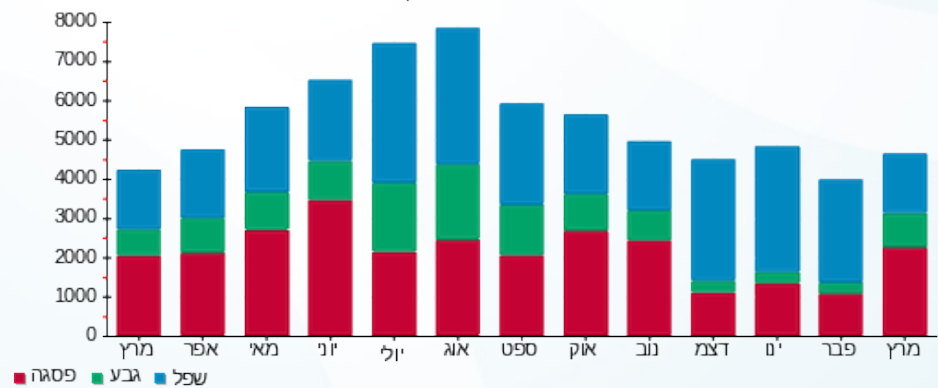
214.45 ₪	תשלום קבוע	
7.34 ₪	תשלום עבור גודל חיבור בKVA (3x40)	
2,069.48 ₪	סה"כ לתשלום	לא כולל מע"מ

התפלגות חיוב בש"ח לפי תע"ז



- פסגה (1,031.49 ₪)
- גבע (332.08 ₪)
- שפל (484.11 ₪)

הסטוריית צריכה בקוט"ש





05/04/22

תאריך הפקה:

שם דייר: ד"ר גורן אבנר

31/03/22

תאריך קריאה נוכחית:

שם אתר: אגמים נתניה

01/03/22

תאריך קריאה קודמת:

לקוח/ה נכבד/ה, אנו מתכבדים להגיש את חישוב צריכת החשמל לתקופה 01/03/22 - 31/03/22:

גורן אבנר - 6 - 18029630(3x40)

סוג תעריף	סוג צריכה	קריאה קודמת	קריאה נוכחית	סה"כ צריכה בקוט"ש	מחיר לקוט"ש בא"ג	סה"כ לתשלום
פרטי חשבון עבור תאריכים:						
777	פסגה	01/03/22	31/03/22	262.60	46.64	122.48 ₪
778	גבע	2,363.50	2,409.70	46.20	38.61	17.84 ₪
779	שפל	1,537.30	1,560.30	23.00	31.90	7.34 ₪

סה"כ לדייר:

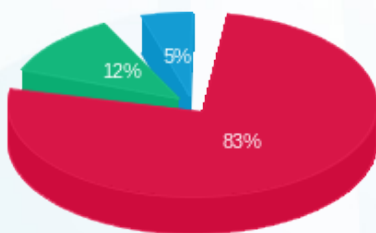
פסגה	גבע	שפל	סה"כ	שיא ביקוש
262.60	46.20	23.00	331.80	4.66
122.48 ₪	17.84 ₪	7.34 ₪	147.65 ₪	

סה"כ צריכה

סה"כ לתשלום

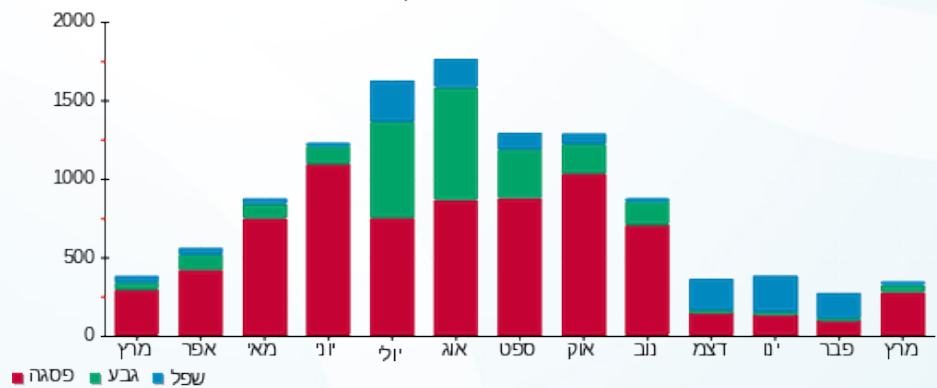
214.45 ₪	תשלום קבוע	
7.34 ₪	תשלום עבור גודל חיבור בKVA (3x40)	
369.44 ₪	סה"כ לתשלום	לא כולל מע"מ

התפלגות חיוב בש"ח לפי תעו"ז



- פסגה (122.48 ₪) - 83%
- גבע (17.84 ₪) - 12%
- שפל (7.34 ₪) - 5%

הסטוריית צריכה בקוט"ש



- פסגה
- גבע
- שפל





05/04/22

תאריך הפקדה:

שם דייר: ד"ר עלי ותד

31/03/22

תאריך קריאה נוכחית:

שם אתר: אגמים נתניה

01/03/22

תאריך קריאה קודמת:

לקוח/ה נכבד/ה, אנו מתכבדים להגיש את חישוב צריכת החשמל לתקופה 01/03/22 - 31/03/22:

ד"ר עלי ותד - 3 - 15129210 (3x40)

סוג תעריף	סוג צריכה	קריאה קודמת	קריאה נוכחית	סה"כ צריכה בקוט"ש	מחיר לקוט"ש בא"ג	סה"כ לתשלום
פרטי חשבון עבור תאריכים:						
777	פסגה	01/03/22	31/03/22	223.00	46.64	104.01 ₪
778	גבע	3,566.40	3,612.80	46.40	38.61	17.92 ₪
779	שפל	2,848.80	2,850.90	2.10	31.90	0.67 ₪

סה"כ לדייר:

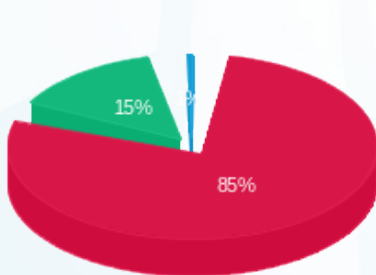
פסגה	גבע	שפל	סה"כ	שיא ביקוש
223.00	46.40	2.10	271.50	3.78
104.01 ₪	17.92 ₪	0.67 ₪	122.59 ₪	

סה"כ צריכה

סה"כ לתשלום

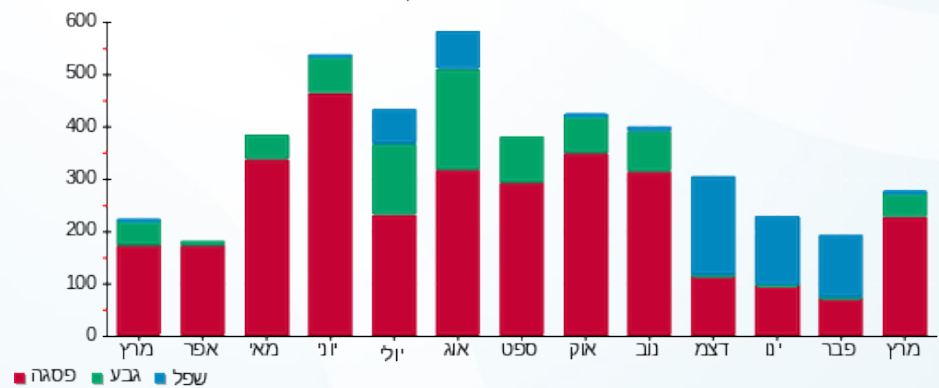
214.45 ₪	תשלום קבוע	
7.34 ₪	תשלום עבור גודל חיבור בKVA (3x40)	
344.38 ₪	סה"כ לתשלום	לא כולל מע"מ

התפלגות חיוב בש"ח לפי תעו"ז



- פסגה (104.01 ₪) 85%
- גבע (17.92 ₪) 15%
- שפל (0.67 ₪) 1%

הסטוריית צריכה בקוט"ש





05/04/22

תאריך הפקה:

שם דייר: דואר ישראל

31/03/22

תאריך קריאה נוכחית:

שם אתר: אגמים נתניה

01/03/22

תאריך קריאה קודמת:

לקוח/ה נכבד/ה, אנו מתכבדים להגיש את חישוב צריכת החשמל לתקופה 01/03/22 - 31/03/22:

דואר - 10 - 14154698(3x63)

סוג תעריף	סוג צריכה	קריאה קודמת	קריאה נוכחית	סה"כ צריכה בקוט"ש	מחיר לקוט"ש בא"ג	סה"כ לתשלום
פרטי חשבון עבור תאריכים:						
777	פסגה	01/03/22	31/03/22	697.60	46.64	325.36 ₪
778	גבע	10,700.00	10,814.40	114.40	38.61	44.17 ₪
779	שפל	18,459.00	18,626.80	167.80	31.90	53.53 ₪

סה"כ לדייר:

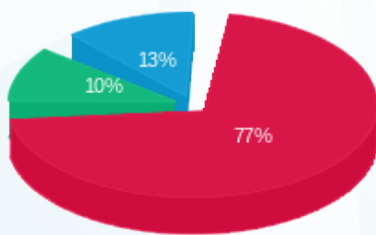
פסגה	גבע	שפל	סה"כ	שיא ביקוש
697.60	114.40	167.80	979.80	15.45
₪ 325.36	₪ 44.17	₪ 53.53	₪ 423.06	

סה"כ צריכה

סה"כ לתשלום

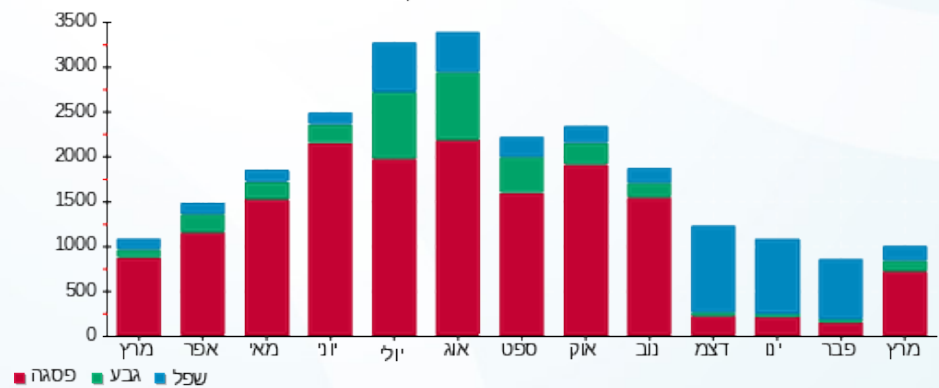
214.45 ₪	תשלום קבוע	
11.56 ₪	תשלום עבור גודל חיבור בKVA (3x63)	
649.06 ₪	סה"כ לתשלום	לא כולל מע"מ

התפלגות חיוב בש"ח לפי תעו"ז



- פסגה (₪ 325.36)
- גבע (₪ 44.17)
- שפל (₪ 53.53)

הסטוריית צריכה בקוט"ש





05/04/22

תאריך הפקדה:

שם דייר: דני וולף
שם אתר: אגמים נתניה

31/03/22

תאריך קריאה נוכחית:

01/03/22

תאריך קריאה קודמת:

לקוח/ה נכבד/ה, אנו מתכבדים להגיש את חישוב צריכת החשמל לתקופה 01/03/22 - 31/03/22:

דני וולף - 1 - 15129210 (3x25)

סוג תעריף	סוג צריכה	קריאה קודמת	קריאה נוכחית	סה"כ צריכה בקוט"ש	מחיר לקוט"ש בא"ג	סה"כ לתשלום
פרטי חשבון עבור תאריכים:						
777	פסגה	01/03/22	31/03/22	186.90	46.64	87.17 ₪
778	גבע	2,591.60	2,601.00	9.40	38.61	3.63 ₪
779	שפל	1,785.60	1,786.40	0.80	31.90	0.26 ₪

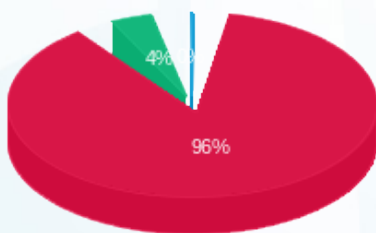
סה"כ לדייר:

פסגה	גבע	שפל	סה"כ	שיא ביקוש
186.90	9.40	0.80	197.10	2.06
87.17 ₪	3.63 ₪	0.26 ₪	91.05 ₪	

סה"כ צריכה
סה"כ לתשלום

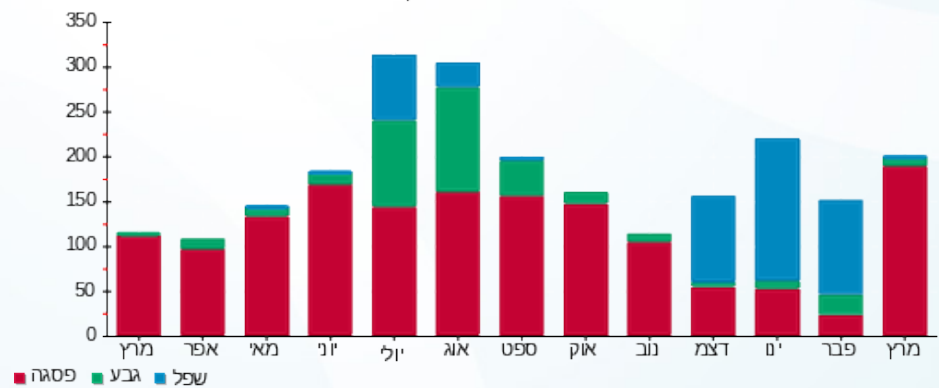
214.45 ₪	תשלום קבוע	
4.59 ₪	תשלום עבור גודל חיבור בKVA (3x25)	
310.09 ₪	סה"כ לתשלום	לא כולל מע"מ

התפלגות חיוב בש"ח לפי תע"ז



■ פסגה (87.17 ₪)
■ גבע (3.63 ₪)
■ שפל (0.26 ₪)

הסטוריית צריכה בקוט"ש





05/04/22

תאריך הפקדה:

שם דייר: וטרינרית טלי ברגרין

31/03/22

תאריך קריאה נוכחית:

שם אתר: אגמים נתניה

01/03/22

תאריך קריאה קודמת:

לקוח/ה נכבד/ה, אנו מתכבדים להגיש את חישוב צריכת החשמל לתקופה 01/03/22 - 31/03/22:

וטרינרית טלי ברגרין - 12 - 15129210 (3x63)

סוג תעריף	סוג צריכה	קריאה קודמת	קריאה נוכחית	סה"כ צריכה בקוט"ש	מחיר לקוט"ש בא"ג	סה"כ לתשלום
פרטי חשבון עבור תאריכים:						
777	פסגה	01/03/22	31/03/22	359.30	46.64	167.58 ₪
778	גבע	6,900.20	6,939.90	39.70	38.61	15.33 ₪
779	שפל	8,440.50	8,470.50	30.00	31.90	9.57 ₪

סה"כ לדייר:

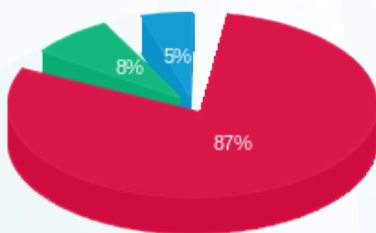
פסגה	גבע	שפל	סה"כ	שיא ביקוש
359.30	39.70	30.00	429.00	9.86
167.58 ₪	15.33 ₪	9.57 ₪	192.48 ₪	

סה"כ צריכה

סה"כ לתשלום

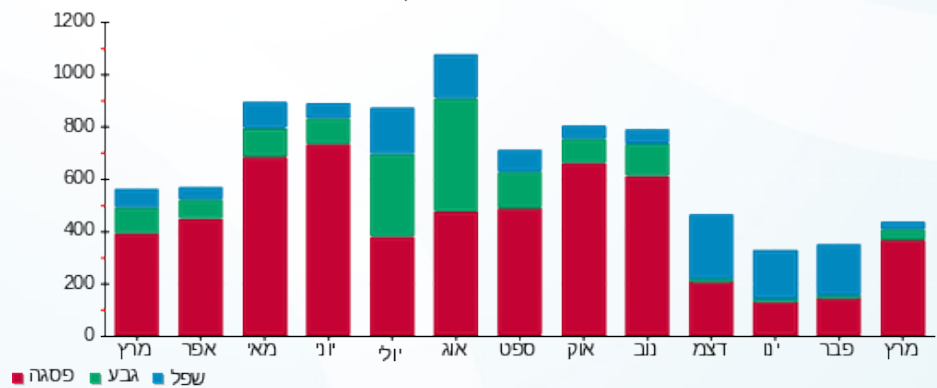
214.45 ₪	תשלום קבוע	
11.56 ₪	תשלום עבור גודל חיבור בKVA (3x63)	
418.48 ₪	סה"כ לתשלום	לא כולל מע"מ

התפלגות חיוב בש"ח לפי תעו"ז



- פסגה (167.58 ₪) 87%
- גבע (15.33 ₪) 8%
- שפל (9.57 ₪) 5%

הסטוריית צריכה בקוט"ש





05/04/22

תאריך הפקדה:

שם דייר: חנות חיות
שם אתר: אגמים נתניה

31/03/22

תאריך קריאה נוכחית:

01/03/22

תאריך קריאה קודמת:

לקוח/ה נכבד/ה, אנו מתכבדים להגיש את חישוב צריכת החשמל לתקופה 01/03/22 - 31/03/22:

חנות חיות - 14 - 14154699 (3x32)

סוג תעריף	סוג צריכה	קריאה קודמת	קריאה נוכחית	סה"כ צריכה בקוט"ש	מחיר לקוט"ש בא"ג	סה"כ לתשלום
פרטי חשבון עבור תאריכים:						
777	פסגה	01/03/22	31/03/22	243.50	46.64	113.57 ₪
778	גבע	3,926.70	3,958.10	31.40	38.61	12.12 ₪
779	שפל	5,321.00	5,323.80	2.80	31.90	0.89 ₪

סה"כ לדייר:

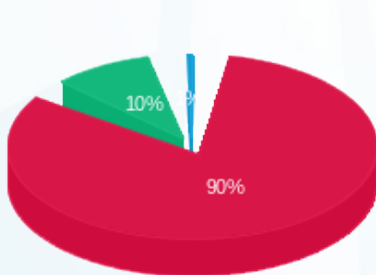
פסגה	גבע	שפל	סה"כ	שיא ביקוש
243.50	31.40	2.80	277.70	3.50
113.57 ₪	12.12 ₪	0.89 ₪	126.59 ₪	

סה"כ צריכה

סה"כ לתשלום

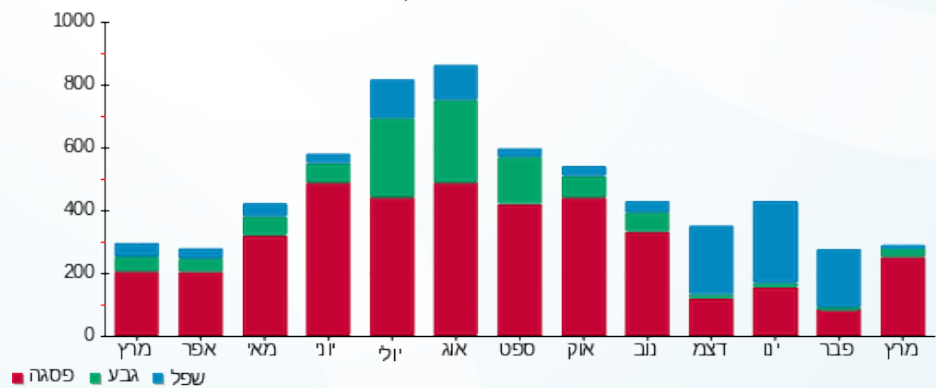
214.45 ₪	תשלום קבוע	
5.87 ₪	תשלום עבור גודל חיבור בKVA (3x32)	
346.90 ₪	סה"כ לתשלום	לא כולל מע"מ

התפלגות חיוב בש"ח לפי תעו"ז



- פסגה (113.57 ₪)
- גבע (12.12 ₪)
- שפל (0.89 ₪)

הסטוריית צריכה בקוט"ש





05/04/22

תאריך הפקה:

שם דייר: חנות פרחים
שם אתר: אגמים נתניה

31/03/22

תאריך קריאה נוכחית:

01/03/22

תאריך קריאה קודמת:

לקוח/ה נכבד/ה, אנו מתכבדים להגיש את חישוב צריכת החשמל לתקופה 01/03/22 - 31/03/22:

חנות פרחים - 9 - 14154699 (3x25)

סה"כ לתשלום	מחיר לקוט"ש בא"ג	סה"כ צריכה בקוט"ש	קריאה נוכחית	קריאה קודמת	סוג צריכה	סוג תעריף
			31/03/22	01/03/22		פרטי חשבון עבור תאריכים:
₪ 70.01	46.64	150.10	20,390.80	20,240.70	פסגה	777
₪ 9.19	38.61	23.80	7,965.20	7,941.40	גבע	778
₪ 10.69	31.90	33.50	7,453.70	7,420.20	שפל	779

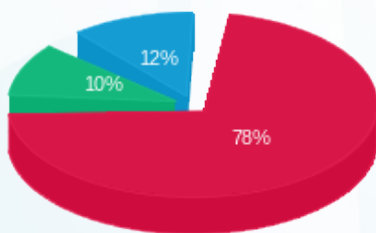
סה"כ לדייר:

שיא ביקוש	סה"כ	שפל	גבע	פסגה
5.39	207.40	33.50	23.80	150.10
	₪ 89.88	₪ 10.69	₪ 9.19	₪ 70.01

סה"כ צריכה
סה"כ לתשלום

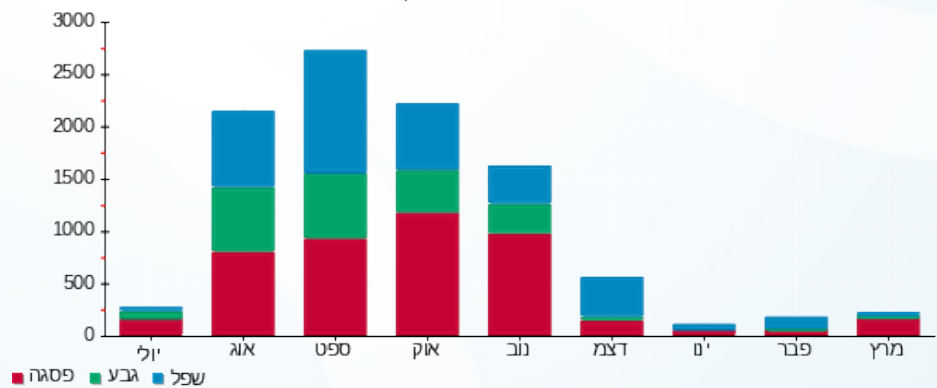
₪ 214.45	תשלום קבוע	
₪ 4.59	תשלום עבור גודל חיבור בKVA (3x25)	
₪ 308.92	סה"כ לתשלום	לא כולל מע"מ

התפלגות חיוב בש"ח לפי תעו"ז



- פסגה (₪ 70.007)
- גבע (₪ 9.19)
- שפל (₪ 10.69)

הסטוריית צריכה בקוט"ש





05/04/22 תאריך הפקה:
 31/03/22 תאריך קריאה נוכחית:
 01/03/22 תאריך קריאה קודמת:

שם דייר: ירקנייה
 שם אתר: אגמים נתניה

לקוח/ה נכבד/ה, אנו מתכבדים להגיש את חישוב צריכת החשמל לתקופה 01/03/22 - 31/03/22:

ירקנייה - 9 - 14154698 (3x80)

סה"כ לתשלום	מחיר לקוט"ש בא"ג	סה"כ צריכה בקוט"ש	קריאה נוכחית	קריאה קודמת	סוג צריכה	סוג תעריף
			31/03/22	01/03/22	פרטי חשבון עבור תאריכים:	
₪ 950.06	46.64	2,037.00	24,963.60	22,926.60	פסגה	777
₪ 219.00	38.61	567.20	11,255.20	10,688.00	גבע	778
₪ 375.59	31.90	1,177.40	30,147.40	28,970.00	שפל	779

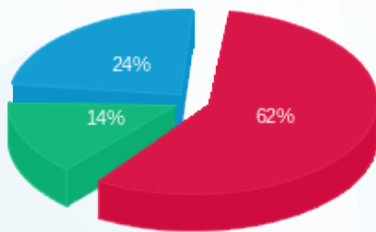
סה"כ לדיר:

שיא ביקוש	סה"כ	שפל	גבע	פסגה
11.91	3,781.60	1,177.40	567.20	2,037.00
	₪ 1,544.64	₪ 375.59	₪ 219.00	₪ 950.06

סה"כ צריכה
 סה"כ לתשלום

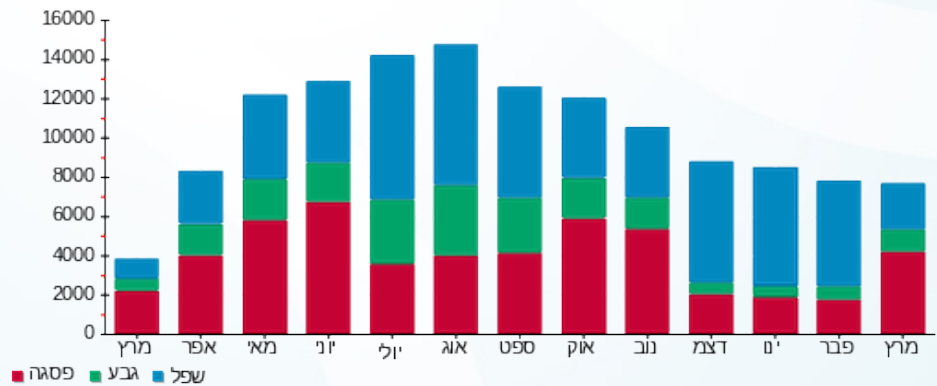
₪ 214.45	תשלום קבוע	
₪ 14.67	תשלום עבור גודל חיבור בKVA (3x80)	
₪ 1,773.77	סה"כ לתשלום	לא כולל מע"מ

התפלגות חיוב בש"ח לפי תע"ז



■ פסגה (₪ 950.06)
 ■ גבע (₪ 219.00)
 ■ שפל (₪ 375.59)

הסטוריית צריכה בקוט"ש





05/04/22

תאריך הפקדה:

שם דייר: ליאור שוקרון

31/03/22

תאריך קריאה נוכחית:

שם אתר: אגמים נתניה

01/03/22

תאריך קריאה קודמת:

לקוח/ה נכבד/ה, אנו מתכבדים להגיש את חישוב צריכת החשמל לתקופה 01/03/22 - 31/03/22:

ליאור שוקרון - 10 - 15129210 (3x25)

סוג תעריף	סוג צריכה	קריאה קודמת	קריאה נוכחית	סה"כ צריכה בקוט"ש	מחיר לקוט"ש בא"ג	סה"כ לתשלום
פרטי חשבון עבור תאריכים:						
777	פסגה	01/03/22	31/03/22	49.80	46.64	23.23 ₪
778	גבע	2,652.60	2,667.20	14.60	38.61	5.64 ₪
779	שפל	2,840.00	2,875.80	35.80	31.90	11.42 ₪

סה"כ לדייר:

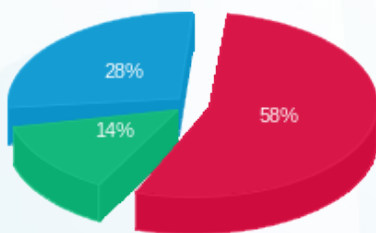
פסגה	גבע	שפל	סה"כ	שיא ביקוש
49.80	14.60	35.80	100.20	0.97
23.23 ₪	5.64 ₪	11.42 ₪	40.28 ₪	

סה"כ צריכה

סה"כ לתשלום

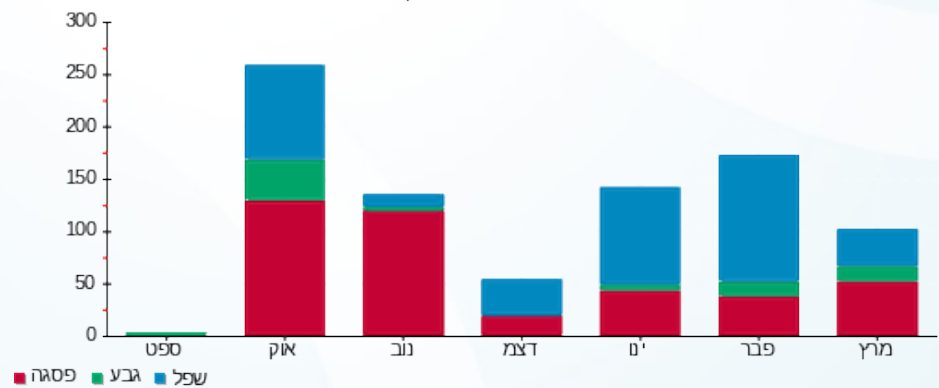
214.45 ₪	תשלום קבוע	
4.59 ₪	תשלום עבור גודל חיבור בKVA (3x25)	
259.32 ₪	סה"כ לתשלום	לא כולל מע"מ

התפלגות חיוב בש"ח לפי תעו"ז



פסגה (23.23 ₪) ■
גבע (5.64 ₪) ■
שפל (11.42 ₪) ■

הסטוריית צריכה בקוט"ש



פסגה ■ גבע ■ שפל



05/04/22 תאריך הפקה:
 31/03/22 תאריך קריאה נוכחית:
 01/03/22 תאריך קריאה קודמת:

שם דייר: מאפיית השרון שיבולת
 שם אתר: אגמים נתניה

לקוח/ה נכבד/ה, אנו מתכבדים להגיש את חישוב צריכת החשמל לתקופה 01/03/22 - 31/03/22:

5 - 14154698 (3x160)

סוג תעריף	סוג צריכה	קריאה קודמת	קריאה נוכחית	סה"כ צריכה בקוט"ש	מחיר לקוט"ש בא"ג	סה"כ לתשלום
		01/03/22	31/03/22			
777	פסגה	357,012.00	362,162.40	5,150.40	46.64	2,402.15 ₪
778	גבע	170,380.00	171,703.50	1,323.50	38.61	511.00 ₪
779	שפל	433,492.50	436,992.20	3,499.70	31.90	1,116.40 ₪

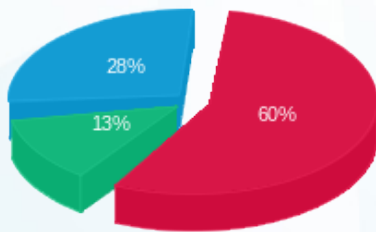
סה"כ לדייר:

פסגה	גבע	שפל	סה"כ	שיא ביקוש
5,150.40	1,323.50	3,499.70	9,973.60	59.59
2,402.15 ₪	511.00 ₪	1,116.40 ₪	4,029.55 ₪	

סה"כ צריכה
 סה"כ לתשלום

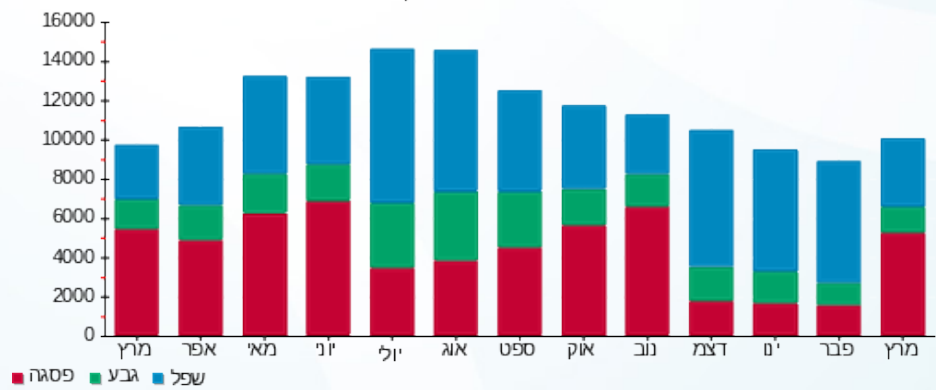
214.45 ₪	תשלום קבוע	
29.35 ₪	תשלום עבור גודל חיבור בKVA (3x160)	
4,273.35 ₪	סה"כ לתשלום	לא כולל מע"מ

התפלגות חיוב בש"ח לפי תע"ז



■ פסגה (2,402.15 ₪)
 ■ גבע (511.00 ₪)
 ■ שפל (1,116.40 ₪)

הסטוריית צריכה בקוט"ש





05/04/22

תאריך הפקדה:

שם דייר: מספרה קומה 1

31/03/22

תאריך קריאה נוכחית:

שם אתר: אגמים נתניה

01/03/22

תאריך קריאה קודמת:

לקוח/ה נכבד/ה, אנו מתכבדים להגיש את חישוב צריכת החשמל לתקופה 01/03/22 - 31/03/22:

מספרה קומה 1 - 12 - (3x50)14154699

סוג תעריף	סוג צריכה	קריאה קודמת	קריאה נוכחית	סה"כ צריכה בקוט"ש	מחיר לקוט"ש בא"ג	סה"כ לתשלום
פרטי חשבון עבור תאריכים:						
777	פסגה	01/03/22	31/03/22	766.70	46.64	357.59 ₪
778	גבע	17,497.90	17,652.60	154.70	38.61	59.73 ₪
779	שפל	17,343.00	17,365.00	22.00	31.90	7.02 ₪

סה"כ לדייר:

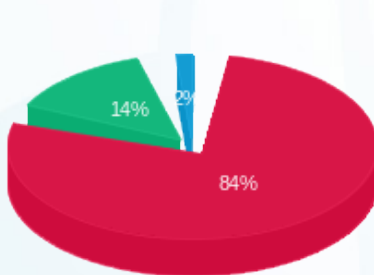
פסגה	גבע	שפל	סה"כ	שיא ביקוש
766.70	154.70	22.00	943.40	12.39
₪ 357.59	₪ 59.73	₪ 7.02	₪ 424.34	

סה"כ צריכה

סה"כ לתשלום

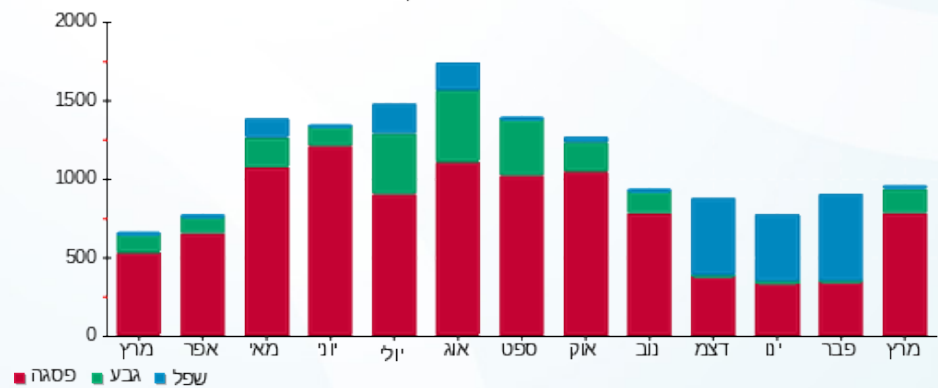
214.45 ₪	תשלום קבוע	
9.17 ₪	תשלום עבור גודל חיבור בKVA (3x50)	
647.96 ₪	סה"כ לתשלום	לא כולל מע"מ

התפלגות חיוב בש"ח לפי תעו"ז



- פסגה (357.59 ₪) - 84%
- גבע (59.73 ₪) - 14%
- שפל (7.02 ₪) - 2%

הסטוריית צריכה בקוט"ש



05/04/22 תאריך הפקדה:
 31/03/22 תאריך קריאה נוכחית:
 01/03/22 תאריך קריאה קודמת:

שם דייר: מעדניה
 שם אתר: אגמים נתניה

לקוח/ה נכבד/ה, אנו מתכבדים להגיש את חישוב צריכת החשמל לתקופה 01/03/22 - 31/03/22:

מעדניה - 4 - 14154698 (0x0)

סוג תעריף	סוג צריכה	קריאה קודמת	קריאה נוכחית	סה"כ צריכה בקוט"ש	מחיר לקוט"ש בא"ג	סה"כ לתשלום
פרטי חשבון עבור תאריכים:						
777	פסגה	01/03/22	31/03/22	2,549.80	46.64	1,189.23 ₪
778	גבע	17,368.80	18,130.30	761.50	38.61	294.02 ₪
779	שפל	49,089.50	50,764.30	1,674.80	31.90	534.26 ₪

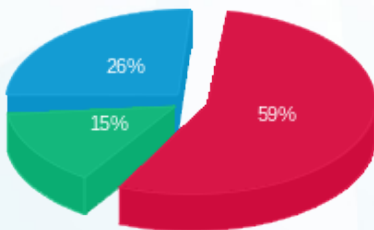
סה"כ לדיר:

פסגה	גבע	שפל	סה"כ	שיא ביקוש
2,549.80	761.50	1,674.80	4,986.10	12.26
1,189.23 ₪	294.02 ₪	534.26 ₪	2,017.50 ₪	

סה"כ צריכה
 סה"כ לתשלום

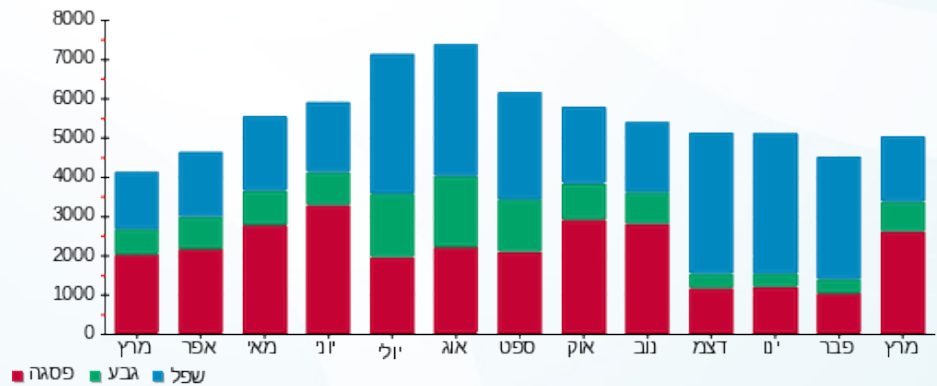
214.45 ₪	תשלום קבוע	
0.00 ₪	תשלום עבור גודל חיבור בKVA (0x0)	
2,231.95 ₪	סה"כ לתשלום	לא כולל מע"מ

התפלגות חיוב בש"ח לפי תעו"ז



■ פסגה (1,189.23 ₪)
 ■ גבע (294.02 ₪)
 ■ שפל (534.26 ₪)

הסטוריית צריכה בקוט"ש



05/04/22 תאריך הפקה:
 31/03/22 תאריך קריאה נוכחית:
 01/03/22 תאריך קריאה קודמת:

שם דייר: מעוז בן ארי רפואה
 שם אתר: אגמים נתניה

לקוח/ה נכבד/ה, אנו מתכבדים להגיש את חישוב צריכת החשמל לתקופה 01/03/22 - 31/03/22:

מעוז בן ארי רפואה - 4 - 15129210 (3x25)

סוג תעריף	סוג צריכה	קריאה קודמת	קריאה נוכחית	סה"כ צריכה בקוט"ש	מחיר לקוט"ש בא"ג	סה"כ לתשלום
פרטי חשבון עבור תאריכים:						
777	פסגה	01/03/22	31/03/22	51.50	46.64	24.02 ₪
778	גבע	1,820.80	1,821.40	0.60	38.61	0.23 ₪
779	שפל	1,882.90	1,884.30	1.40	31.90	0.45 ₪

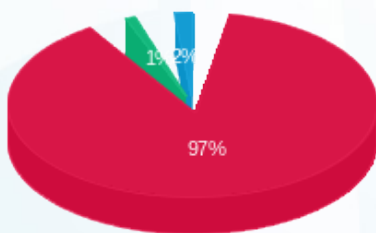
סה"כ לדייר:

פסגה	גבע	שפל	סה"כ	שיא ביקוש
51.50	0.60	1.40	53.50	4.97
24.02 ₪	0.23 ₪	0.45 ₪	24.70 ₪	

סה"כ צריכה
 סה"כ לתשלום

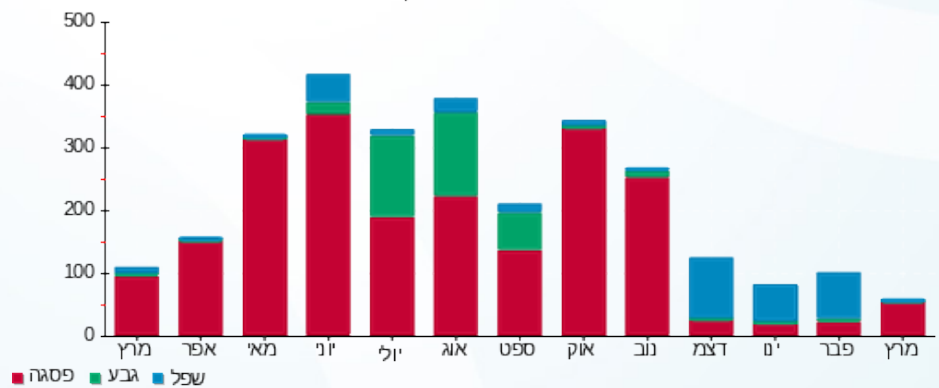
214.45 ₪	תשלום קבוע	
4.59 ₪	תשלום עבור גודל חיבור בKVA (3x25)	
243.73 ₪	סה"כ לתשלום	לא כולל מע"מ

התפלגות חיוב בש"ח לפי תעו"ז



■ פסגה (24.02 ₪)
 ■ גבע (0.23 ₪)
 ■ שפל (0.45 ₪)

הסטוריית צריכה בקוט"ש





05/04/22 תאריך הפקה:
 31/03/22 תאריך קריאה נוכחית:
 01/03/22 תאריך קריאה קודמת:

שם דייר: מתפרה
 שם אתר: אגמים נתניה

לקוח/ה נכבד/ה, אנו מתכבדים להגיש את חישוב צריכת החשמל לתקופה 01/03/22 - 31/03/22:

14 - 15129210(3x63)

סוג תעריף	סוג צריכה	קריאה קודמת	קריאה נוכחית	סה"כ צריכה בקוט"ש	מחיר לקוט"ש בא"ג	סה"כ לתשלום
פרטי חשבון עבור תאריכים:						
777	פסגה	01/03/22	31/03/22	2,040.20	46.64	951.55 ₪
778	גבע	16,164.20	16,334.90	170.70	38.61	65.91 ₪
779	שפל	30,334.20	30,334.20	0.00	31.90	0.00 ₪

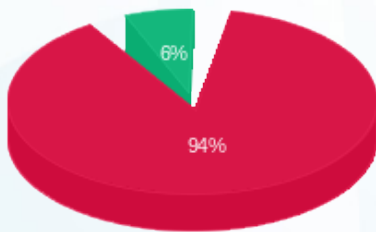
סה"כ לדייר:

פסגה	גבע	שפל	סה"כ	שיא ביקוש
2,040.20	170.70	0.00	2,210.90	20.38
951.55 ₪	65.91 ₪	0.00 ₪	1,017.46 ₪	

סה"כ צריכה
 סה"כ לתשלום

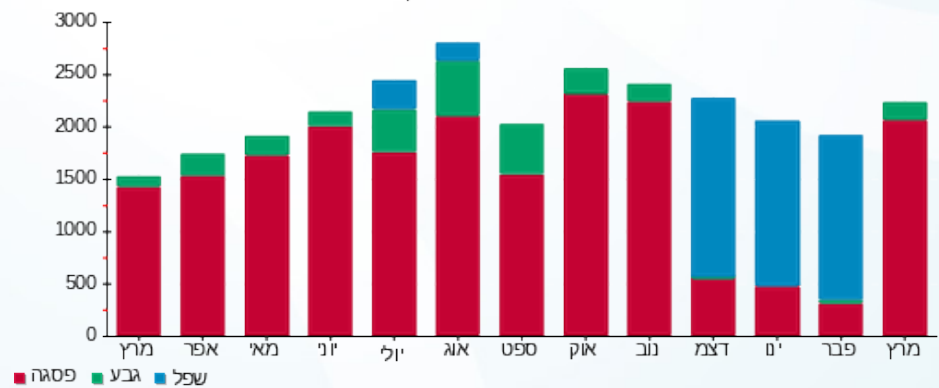
214.45 ₪	תשלום קבוע	
11.56 ₪	תשלום עבור גודל חיבור בKVA (3x63)	
1,243.46 ₪	סה"כ לתשלום	לא כולל מע"מ

התפלגות חיוב בש"ח לפי תעו"ז



■ פסגה (951.55 ₪)
 ■ גבע (65.91 ₪)
 ■ שפל (0.00 ₪)

הסטוריית צריכה בקוט"ש





05/04/22

תאריך הפקה:

שם דייר: סגל מדיקל
שם אתר: אגמים נתניה

31/03/22

תאריך קריאה נוכחית:

01/03/22

תאריך קריאה קודמת:

לקוח/ה נכבד/ה, אנו מתכבדים להגיש את חישוב צריכת החשמל לתקופה 01/03/22 - 31/03/22:

סגל מדיקל - 13 - 15129210 (3x160)

סגל מדיקל	סוג צריכה	קריאה קודמת	קריאה נוכחית	סה"כ צריכה בקוט"ש	מחיר לקוט"ש בא"ג	סה"כ לתשלום
		01/03/22	31/03/22			
777	פסגה	118,698.80	120,191.80	1,493.00	46.64	696.34 ₪
778	גבע	39,597.10	39,707.10	110.00	38.61	42.47 ₪
779	שפל	90,934.90	91,189.10	254.20	31.90	81.09 ₪

סה"כ לדיר:

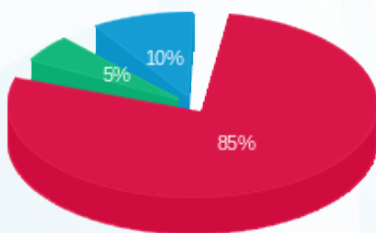
פסגה	גבע	שפל	סה"כ	שיא ביקוש
1,493.00	110.00	254.20	1,857.20	10.32
696.34 ₪	42.47 ₪	81.09 ₪	819.90 ₪	

סה"כ צריכה

סה"כ לתשלום

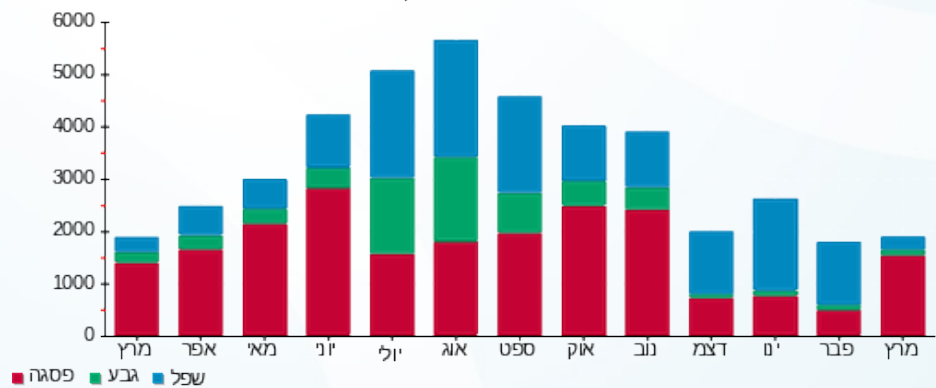
214.45 ₪	תשלום קבוע	
29.35 ₪	תשלום עבור גודל חיבור ב KVA (3x160)	
1,063.69 ₪	סה"כ לתשלום	לא כולל מע"מ

התפלגות חיוב בש"ח לפי תעו"ז



- פסגה (696.34 ₪) - 85%
- גבע (42.47 ₪) - 10%
- שפל (81.09 ₪) - 5%

הסטוריית צריכה בקוט"ש





05/04/22

תאריך הפקדה:

שם דייר: סופר מרקט

31/03/22

תאריך קריאה נוכחית:

שם אתר: אגמים נתניה

01/03/22

תאריך קריאה קודמת:

לקוח/ה נכבד/ה, אנו מתכבדים להגיש את חישוב צריכת החשמל לתקופה 01/03/22 - 31/03/22:

2 - 14155747 (3x400)

סוג תעריף	סוג צריכה	קריאה קודמת	קריאה נוכחית	סה"כ צריכה בקוט"ש	מחיר לקוט"ש בא"ג	סה"כ לתשלום
		01/03/22	31/03/22			
777	פסגה	1,689,458.00	1,709,748.40	20,290.40	46.64	9,463.44 ₪
778	גבע	811,709.60	818,543.20	6,833.60	38.61	2,638.45 ₪
779	שפל	1,866,666.00	1,880,298.00	13,632.00	31.90	4,348.61 ₪

סה"כ לדייר:

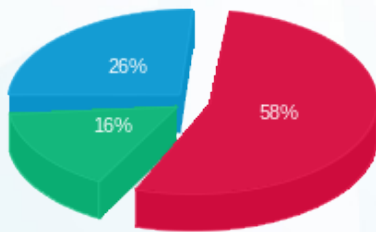
פסגה	גבע	שפל	סה"כ	שיא ביקוש
20,290.40	6,833.60	13,632.00	40,756.00	83.40
9,463.44 ₪	2,638.45 ₪	4,348.61 ₪	16,450.50 ₪	

סה"כ צריכה

סה"כ לתשלום

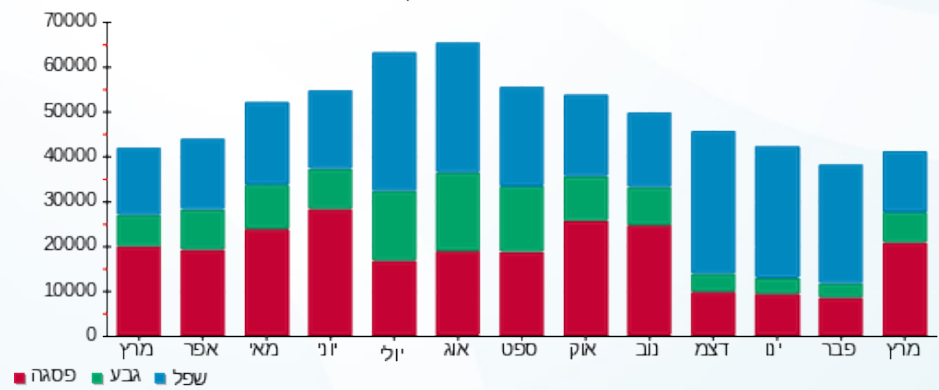
214.45 ₪	תשלום קבוע	
73.37 ₪	תשלום עבור גודל חיבור בKVA (3x400)	
16,738.32 ₪	סה"כ לתשלום	לא כולל מע"מ

התפלגות חיוב בש"ח לפי תע"ז



- פסגה (9,463.44 ₪) 58%
- גבע (2,638.45 ₪) 16%
- שפל (4,348.61 ₪) 26%

הסטוריית צריכה בקוט"ש





05/04/22

תאריך הפקדה:

שם דייר: סופר פארם
שם אתר: אגמים נתניה

31/03/22

תאריך קריאה נוכחית:

01/03/22

תאריך קריאה קודמת:

לקוח/ה נכבד/ה, אנו מתכבדים להגיש את חישוב צריכת החשמל לתקופה 01/03/22 - 31/03/22:

12 - 14154698 (3x160)

סוג תעריף	סוג צריכה	קריאה קודמת	קריאה נוכחית	סה"כ צריכה בקוט"ש	מחיר לקוט"ש בא"ג	סה"כ לתשלום
		01/03/22	31/03/22			
777	פסגה	413,810.40	423,427.60	9,617.20	46.64	4,485.46 ₪
778	גבע	174,881.40	178,087.80	3,206.40	38.61	1,237.99 ₪
779	שפל	426,080.60	430,338.20	4,257.60	31.90	1,358.17 ₪

סה"כ לדייר:

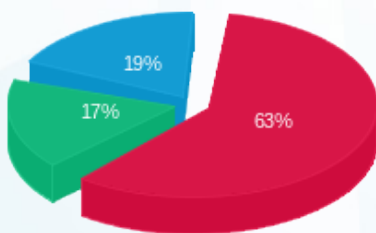
פסגה	גבע	שפל	סה"כ	שיא ביקוש
9,617.20	3,206.40	4,257.60	17,081.20	39.32
4,485.46 ₪	1,237.99 ₪	1,358.17 ₪	7,081.63 ₪	

סה"כ צריכה

סה"כ לתשלום

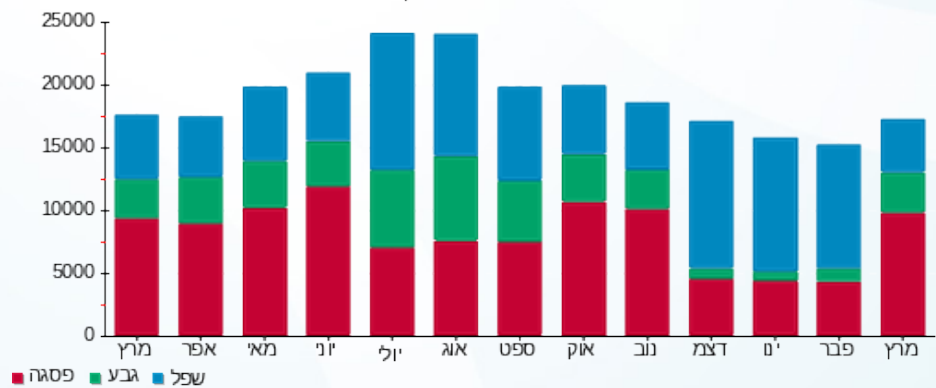
214.45 ₪	תשלום קבוע	
29.35 ₪	תשלום עבור גודל חיבור בKVA (3x160)	
7,325.43 ₪	סה"כ לתשלום	לא כולל מע"מ

התפלגות חיוב בש"ח לפי תעו"ז



פסגה (4,485.46 ₪) 19%
גבע (1,237.99 ₪) 17%
שפל (1,358.17 ₪) 63%

הסטוריית צריכה בקוט"ש





05/04/22

תאריך הפקדה:

שם דייר: סלולר 209

31/03/22

תאריך קריאה נוכחית:

שם אתר: אגמים נתניה

01/03/22

תאריך קריאה קודמת:

לקוח/ה נכבד/ה, אנו מתכבדים להגיש את חישוב צריכת החשמל לתקופה 01/03/22 - 31/03/22:

סלולר 209 - 4 - 14154699 (3x40)

סוג תעריף	סוג צריכה	קריאה קודמת	קריאה נוכחית	סה"כ צריכה בקוט"ש	מחיר לקוט"ש בא"ג	סה"כ לתשלום
פרטי חשבון עבור תאריכים:						
777	פסגה	01/03/22	31/03/22	324.45	46.64	151.32 ₪
778	גבע	402.10	459.70	57.60	38.61	22.24 ₪
779	שפל	1,410.30	1,518.55	108.25	31.90	34.53 ₪

סה"כ לדייר:

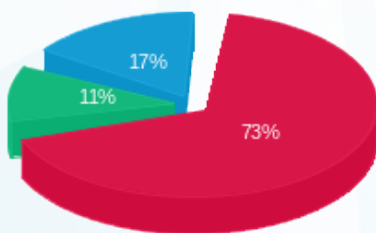
פסגה	גבע	שפל	סה"כ	שיא ביקוש
324.45	57.60	108.25	490.30	3.87
151.32 ₪	22.24 ₪	34.53 ₪	208.09 ₪	

סה"כ צריכה

סה"כ לתשלום

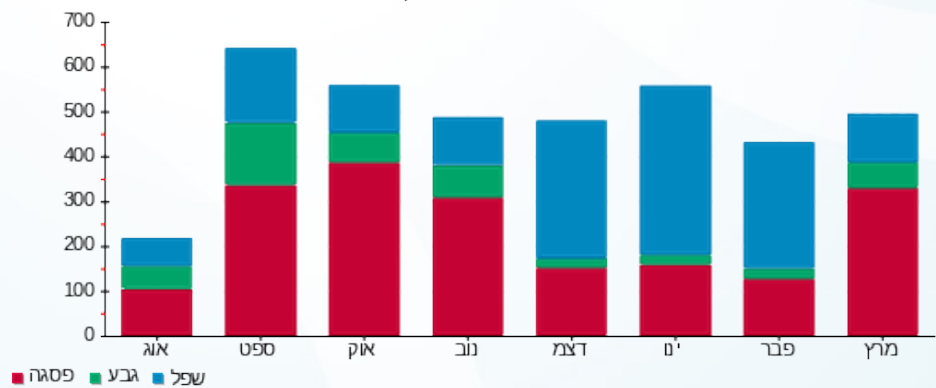
214.45 ₪	תשלום קבוע	
7.34 ₪	תשלום עבור גודל חיבור בKVA (3x40)	
429.88 ₪	סה"כ לתשלום	לא כולל מע"מ

התפלגות חיוב בש"ח לפי תע"ז



- פסגה (151.32 ₪)
- גבע (22.24 ₪)
- שפל (34.53 ₪)

הסטוריית צריכה בקוט"ש



05/04/22 תאריך הפקה:
 31/03/22 תאריך קריאה נוכחית:
 01/03/22 תאריך קריאה קודמת:

שם דייר: עולם הממתקים
 שם אתר: אגמים נתניה

לקוח/ה נכבד/ה, אנו מתכבדים להגיש את חישוב צריכת החשמל לתקופה 01/03/22 - 31/03/22:

עולם הממתקים - 2 - 14154699 (3x40)

סוג תעריף	סוג צריכה	קריאה קודמת	קריאה נוכחית	סה"כ צריכה בקוט"ש	מחיר לקוט"ש בא"ג	סה"כ לתשלום
			31/03/22	01/03/22	פרטי חשבון עבור תאריכים:	
777	פסגה	127,964.00	128,922.00	958.00	46.64	446.81 ₪
778	גבע	56,986.50	57,271.90	285.40	38.61	110.19 ₪
779	שפל	141,964.80	142,445.70	480.90	31.90	153.41 ₪

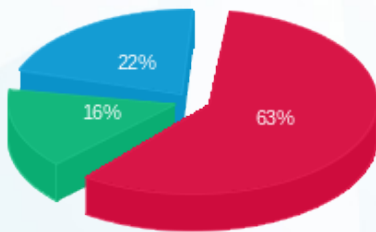
סה"כ לדייר:

פסגה	גבע	שפל	סה"כ	שיא ביקוש
958.00	285.40	480.90	1,724.30	10.39
₪ 446.81	₪ 110.19	₪ 153.41	₪ 710.41	

סה"כ צריכה
 סה"כ לתשלום

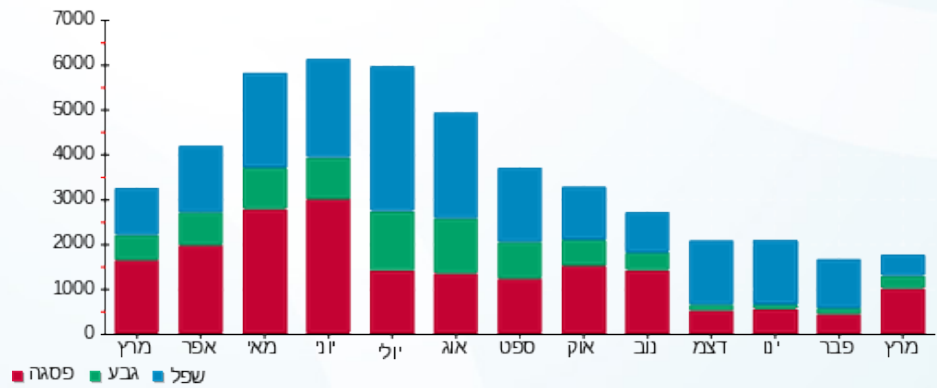
214.45 ₪	תשלום קבוע	
7.34 ₪	תשלום עבור גודל חיבור בKVA (3x40)	
932.20 ₪	סה"כ לתשלום	לא כולל מע"מ

התפלגות חיוב בש"ח לפי תעו"ז



■ פסגה (₪ 446.81)
 ■ גבע (₪ 110.19)
 ■ שפל (₪ 153.41)

הסטוריית צריכה בקוט"ש



05/04/22 תאריך הפקה:
 31/03/22 תאריך קריאה נוכחית:
 01/03/22 תאריך קריאה קודמת:

שם דייר: פיצריה
 שם אתר: אגמים נתניה

לקוח/ה נכבד/ה, אנו מתכבדים להגיש את חישוב צריכת החשמל לתקופה 01/03/22 - 31/03/22:

פיצריה - 8 - 14154698 (3x100)

סוג תעריף	סוג צריכה	קריאה קודמת	קריאה נוכחית	סה"כ צריכה בקוט"ש	מחיר לקוט"ש בא"ג	סה"כ לתשלום
פרטי חשבון עבור תאריכים:						
		01/03/22	31/03/22			
777	פסגה	128,438.70	130,159.70	1,721.00	46.64	802.67 ₪
778	גבע	52,493.60	53,097.90	604.30	38.61	233.32 ₪
779	שפל	124,100.10	124,842.80	742.70	31.90	236.92 ₪

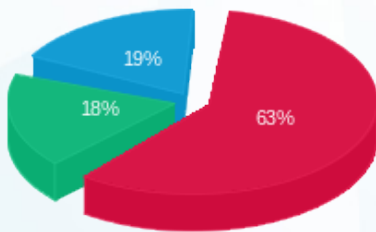
סה"כ לדיר:

פסגה	גבע	שפל	סה"כ	שיא ביקוש
1,721.00	604.30	742.70	3,068.00	12.90
802.67 ₪	233.32 ₪	236.92 ₪	1,272.92 ₪	

סה"כ צריכה
 סה"כ לתשלום

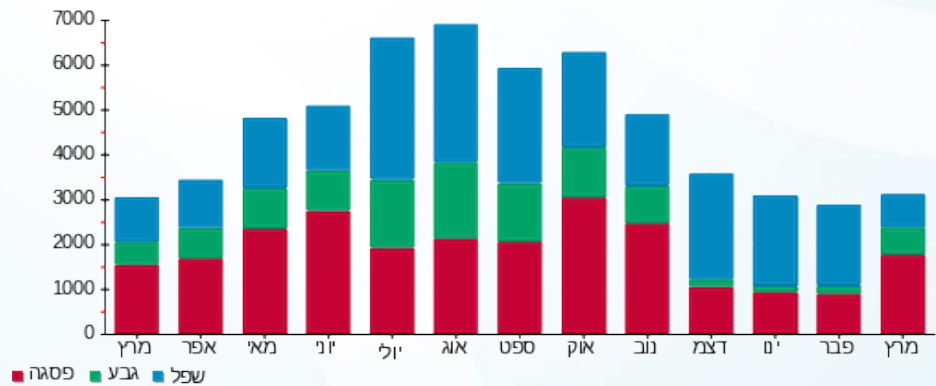
214.45 ₪	תשלום קבוע	
18.34 ₪	תשלום עבור גודל חיבור בKVA (3x100)	
1,505.71 ₪	סה"כ לתשלום	לא כולל מע"מ

התפלגות חיוב בש"ח לפי תע"ז



■ פסגה (802.67 ₪)
 ■ גבע (233.32 ₪)
 ■ שפל (236.92 ₪)

הסטוריית צריכה בקוט"ש





05/04/22

תאריך הפקדה:

שם דייר: פעלטון
שם אתר: אגמים נתניה

31/03/22

תאריך קריאה נוכחית:

01/03/22

תאריך קריאה קודמת:

לקוח/ה נכבד/ה, אנו מתכבדים להגיש את חישוב צריכת החשמל לתקופה 01/03/22 - 31/03/22:

פעלטון - 11 - 14154698 (3x200)

סוג תעריף	סוג צריכה	קריאה קודמת	קריאה נוכחית	סה"כ צריכה בקוט"ש	מחיר לקוט"ש בא"ג	סה"כ לתשלום
פרטי חשבון עבור תאריכים:						
		01/03/22	31/03/22			
777	פסגה	85,157.60	86,490.40	1,332.80	46.64	621.62 ₪
778	גבע	34,097.60	34,554.20	456.60	38.61	176.29 ₪
779	שפל	62,008.20	62,655.80	647.60	31.90	206.58 ₪

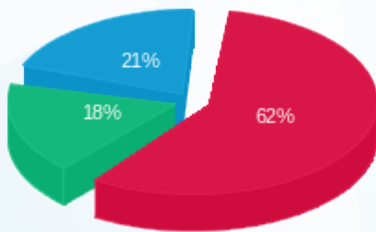
סה"כ לדיר:

פסגה	גבע	שפל	סה"כ	שיא ביקוש
1,332.80	456.60	647.60	2,437.00	29.44
621.62 ₪	176.29 ₪	206.58 ₪	1,004.50 ₪	

סה"כ צריכה
סה"כ לתשלום

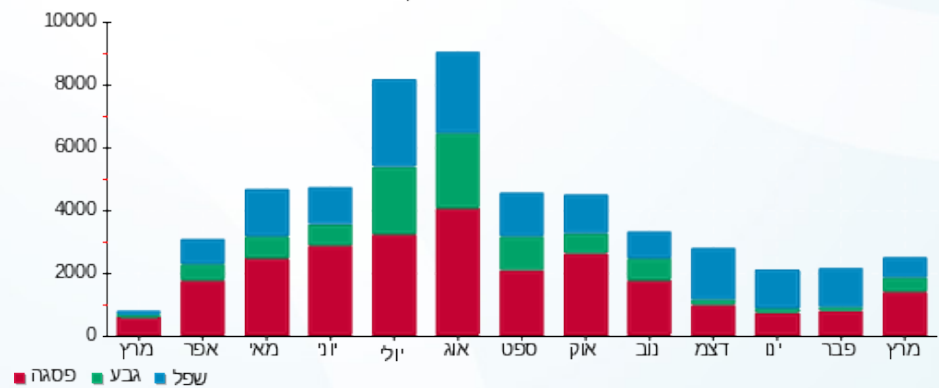
214.45 ₪	תשלום קבוע	
36.69 ₪	תשלום עבור גודל חיבור בKVA (3x200)	
1,255.63 ₪	סה"כ לתשלום	לא כולל מע"מ

התפלגות חיוב בש"ח לפי תעו"ז



פסגה (621.62 ₪) - 62%
גבע (176.29 ₪) - 18%
שפל (206.58 ₪) - 21%

הסטוריית צריכה בקוט"ש





05/04/22 תאריך הפקה:
 31/03/22 תאריך קריאה נוכחית:
 01/03/22 תאריך קריאה קודמת:

שם דייר: ציבורי
שם אתר: אגמים נתניה

לקוח/ה נכבד/ה, אנו מתכבדים להגיש את חישוב צריכת החשמל לתקופה 01/03/22 - 31/03/22:
שנאי 1 - 1 - 14152645

סוג תעריף	סוג צריכה	קריאה קודמת	קריאה נוכחית	סה"כ צריכה בקוט"ש	מחיר לקוט"ש בא"ג	סה"כ לתשלום
		01/03/22	31/03/22	פרטי חשבון עבור תאריכים:		
777	פסגה	2,290,762.73	2,339,825.83	49,063.10	46.64	22,883.03 ₪
778	גבע	983,829.94	997,178.24	13,348.30	38.61	5,153.78 ₪
779	שפל	1,908,575.21	1,929,173.31	20,598.10	31.90	6,570.79 ₪

ביוטי שופ - 1 - 14154698

סוג תעריף	סוג צריכה	קריאה קודמת	קריאה נוכחית	סה"כ צריכה בקוט"ש	מחיר לקוט"ש בא"ג	סה"כ לתשלום
		01/03/22	31/03/22	פרטי חשבון עבור תאריכים:		
777	פסגה	14,266.40	15,295.70	-1,029.30	46.64	-480.07 ₪
778	גבע	2,664.30	2,777.60	-113.30	38.61	-43.75 ₪
779	שפל	3,957.80	3,962.30	-4.50	31.90	-1.44 ₪

בית כנסת - 3 - 14154698

סוג תעריף	סוג צריכה	קריאה קודמת	קריאה נוכחית	סה"כ צריכה בקוט"ש	מחיר לקוט"ש בא"ג	סה"כ לתשלום
		01/03/22	31/03/22	פרטי חשבון עבור תאריכים:		
777	פסגה	7,687.80	8,155.20	-467.40	46.64	-218.00 ₪
778	גבע	4,499.00	4,680.80	-181.80	38.61	-70.19 ₪
779	שפל	8,827.80	9,035.20	-207.40	31.90	-66.16 ₪

מעדניה - 4 - 14154698

סוג תעריף	סוג צריכה	קריאה קודמת	קריאה נוכחית	סה"כ צריכה בקוט"ש	מחיר לקוט"ש בא"ג	סה"כ לתשלום
		01/03/22	31/03/22	פרטי חשבון עבור תאריכים:		
777	פסגה	42,189.60	44,739.40	-2,549.80	46.64	-1,189.23 ₪
778	גבע	17,368.80	18,130.30	-761.50	38.61	-294.02 ₪
779	שפל	49,089.50	50,764.30	-1,674.80	31.90	-534.26 ₪





14154698 - 5 - מאפיית השרון שיבולת

סוג תעריף	סוג צריכה	קריאה קודמת	קריאה נוכחית	סה"כ צריכה בקוט"ש	מחיר לקוט"ש בא"ג	סה"כ לתשלום
פרטי חשבון עבור תאריכים:						
777	פסגה	01/03/22	31/03/22	-5,150.40	46.64	₪ -2,402.15
778	גבע	170,380.00	171,703.50	-1,323.50	38.61	₪ -511.00
779	שפל	433,492.50	436,992.20	-3,499.70	31.90	₪ -1,116.40

14154698 - 6 - שיפודי מאיר הקטן

סוג תעריף	סוג צריכה	קריאה קודמת	קריאה נוכחית	סה"כ צריכה בקוט"ש	מחיר לקוט"ש בא"ג	סה"כ לתשלום
פרטי חשבון עבור תאריכים:						
777	פסגה	01/03/22	31/03/22	-3,450.40	46.64	₪ -1,609.27
778	גבע	78,415.70	79,499.40	-1,083.70	38.61	₪ -418.42
779	שפל	177,099.90	178,531.10	-1,431.20	31.90	₪ -456.55

14154698 - 7 - בורגרים

סוג תעריף	סוג צריכה	קריאה קודמת	קריאה נוכחית	סה"כ צריכה בקוט"ש	מחיר לקוט"ש בא"ג	סה"כ לתשלום
פרטי חשבון עבור תאריכים:						
777	פסגה	01/03/22	31/03/22	-4,317.10	46.64	₪ -2,013.50
778	גבע	54,149.60	55,513.20	-1,363.60	38.61	₪ -526.49
779	שפל	123,152.70	124,765.30	-1,612.60	31.90	₪ -514.42

14154698 - 8 - פיצריה

סוג תעריף	סוג צריכה	קריאה קודמת	קריאה נוכחית	סה"כ צריכה בקוט"ש	מחיר לקוט"ש בא"ג	סה"כ לתשלום
פרטי חשבון עבור תאריכים:						
777	פסגה	01/03/22	31/03/22	-1,721.00	46.64	₪ -802.67
778	גבע	52,493.60	53,097.90	-604.30	38.61	₪ -233.32
779	שפל	124,100.10	124,842.80	-742.70	31.90	₪ -236.92

14154698 - 9 - ירקני

סוג תעריף	סוג צריכה	קריאה קודמת	קריאה נוכחית	סה"כ צריכה בקוט"ש	מחיר לקוט"ש בא"ג	סה"כ לתשלום
פרטי חשבון עבור תאריכים:						
777	פסגה	01/03/22	31/03/22	-2,037.00	46.64	₪ -950.06
778	גבע	10,688.00	11,255.20	-567.20	38.61	₪ -219.00
779	שפל	28,970.00	30,147.40	-1,177.40	31.90	₪ -375.59




דואר ישראל - 10 - 14154698

סוג תעריף	סוג צריכה	קריאה קודמת	קריאה נוכחית	סה"כ צריכה בקוט"ש	מחיר לקוט"ש בא"ג	סה"כ לתשלום
פרטי חשבון עבור תאריכים:						
777	פסגה	01/03/22	31/03/22	-697.60	46.64	₪ -325.36
778	גבע	10,700.00	10,814.40	-114.40	38.61	₪ -44.17
779	שפל	18,459.00	18,626.80	-167.80	31.90	₪ -53.53

פעלטון - 11 - 14154698

סוג תעריף	סוג צריכה	קריאה קודמת	קריאה נוכחית	סה"כ צריכה בקוט"ש	מחיר לקוט"ש בא"ג	סה"כ לתשלום
פרטי חשבון עבור תאריכים:						
777	פסגה	01/03/22	31/03/22	-1,332.80	46.64	₪ -621.62
778	גבע	34,097.60	34,554.20	-456.60	38.61	₪ -176.29
779	שפל	62,008.20	62,655.80	-647.60	31.90	₪ -206.58

סופר פארם - 12 - 14154698

סוג תעריף	סוג צריכה	קריאה קודמת	קריאה נוכחית	סה"כ צריכה בקוט"ש	מחיר לקוט"ש בא"ג	סה"כ לתשלום
פרטי חשבון עבור תאריכים:						
777	פסגה	01/03/22	31/03/22	-9,617.20	46.64	₪ -4,485.46
778	גבע	174,881.40	178,087.80	-3,206.40	38.61	₪ -1,237.99
779	שפל	426,080.60	430,338.20	-4,257.60	31.90	₪ -1,358.17

גלידה אלדו - 1 - 14154699

סוג תעריף	סוג צריכה	קריאה קודמת	קריאה נוכחית	סה"כ צריכה בקוט"ש	מחיר לקוט"ש בא"ג	סה"כ לתשלום
פרטי חשבון עבור תאריכים:						
777	פסגה	01/03/22	31/03/22	-2,211.60	46.64	₪ -1,031.49
778	גבע	54,098.30	54,958.40	-860.10	38.61	₪ -332.08
779	שפל	141,087.00	142,604.60	-1,517.60	31.90	₪ -484.11

עולם הממתקים - 2 - 14154699

סוג תעריף	סוג צריכה	קריאה קודמת	קריאה נוכחית	סה"כ צריכה בקוט"ש	מחיר לקוט"ש בא"ג	סה"כ לתשלום
פרטי חשבון עבור תאריכים:						
777	פסגה	01/03/22	31/03/22	-958.00	46.64	₪ -446.81
778	גבע	56,986.50	57,271.90	-285.40	38.61	₪ -110.19
779	שפל	141,964.80	142,445.70	-480.90	31.90	₪ -153.41





סלולר - 4 - 14154699

סה"כ לתשלום	מחיר לקוט"ש בא"ג	סה"כ צריכה בקוט"ש	קריאה נוכחית	קריאה קודמת	סוג צריכה	סוג תעריף
			31/03/22	01/03/22	פרטי חשבון עבור תאריכים:	
₪ -151.32	46.64	-324.45	1,888.45	1,564.00	פסגה	777
₪ -22.24	38.61	-57.60	459.70	402.10	גבע	778
₪ -34.53	31.90	-108.25	1,518.55	1,410.30	שפל	779

אורטל דזנשוילי - 5 - 14154699

סה"כ לתשלום	מחיר לקוט"ש בא"ג	סה"כ צריכה בקוט"ש	קריאה נוכחית	קריאה קודמת	סוג צריכה	סוג תעריף
			31/03/22	01/03/22	פרטי חשבון עבור תאריכים:	
₪ 0.00	46.64	0.00	3,546.80	3,546.80	פסגה	777
₪ 0.00	38.61	0.00	1,050.80	1,050.80	גבע	778
₪ 0.00	31.90	0.00	485.00	485.00	שפל	779

אורטל דזנשוילי - 6 - 14154699

סה"כ לתשלום	מחיר לקוט"ש בא"ג	סה"כ צריכה בקוט"ש	קריאה נוכחית	קריאה קודמת	סוג צריכה	סוג תעריף
			31/03/22	01/03/22	פרטי חשבון עבור תאריכים:	
₪ -469.90	46.64	-1,007.50	74,061.70	73,054.20	פסגה	777
₪ -96.53	38.61	-250.00	26,705.30	26,455.30	גבע	778
₪ -3.57	31.90	-11.20	22,892.90	22,881.70	שפל	779

ניצה פאלח - 7 - 14154699

סה"כ לתשלום	מחיר לקוט"ש בא"ג	סה"כ צריכה בקוט"ש	קריאה נוכחית	קריאה קודמת	סוג צריכה	סוג תעריף
			31/03/22	01/03/22	פרטי חשבון עבור תאריכים:	
₪ 0.00	46.64	0.00	51,363.90	51,363.90	פסגה	777
₪ 0.00	38.61	0.00	16,700.90	16,700.90	גבע	778
₪ 0.00	31.90	0.00	14,757.90	14,757.90	שפל	779

סטימצקי - 9 - 14154699

סה"כ לתשלום	מחיר לקוט"ש בא"ג	סה"כ צריכה בקוט"ש	קריאה נוכחית	קריאה קודמת	סוג צריכה	סוג תעריף
			31/03/22	01/03/22	פרטי חשבון עבור תאריכים:	
₪ -70.01	46.64	-150.10	20,390.80	20,240.70	פסגה	777
₪ -9.19	38.61	-23.80	7,965.20	7,941.40	גבע	778
₪ -10.69	31.90	-33.50	7,453.70	7,420.20	שפל	779




מספרה קומה 1 - 12 - 14154699

סוג תעריף	סוג צריכה	קריאה קודמת	קריאה נוכחית	סה"כ צריכה בקוט"ש	מחיר לקוט"ש בא"ג	סה"כ לתשלום
פרטי חשבון עבור תאריכים:						
777	פסגה	01/03/22	31/03/22	-766.70	46.64	₪ -357.59
778	גבע	17,497.90	17,652.60	-154.70	38.61	₪ -59.73
779	שפל	17,343.00	17,365.00	-22.00	31.90	₪ -7.02

מעדניה - 13 - 14154699

סוג תעריף	סוג צריכה	קריאה קודמת	קריאה נוכחית	סה"כ צריכה בקוט"ש	מחיר לקוט"ש בא"ג	סה"כ לתשלום
פרטי חשבון עבור תאריכים:						
777	פסגה	01/03/22	31/03/22	0.00	46.64	₪ 0.00
778	גבע	162.30	162.30	0.00	38.61	₪ 0.00
779	שפל	577.60	577.60	0.00	31.90	₪ 0.00

סלולר - 14 - 14154699

סוג תעריף	סוג צריכה	קריאה קודמת	קריאה נוכחית	סה"כ צריכה בקוט"ש	מחיר לקוט"ש בא"ג	סה"כ לתשלום
פרטי חשבון עבור תאריכים:						
777	פסגה	13,394.10	13,637.60	-243.50	46.64	₪ -113.57
778	גבע	3,926.70	3,958.10	-31.40	38.61	₪ -12.12
779	שפל	5,321.00	5,323.80	-2.80	31.90	₪ -0.89

ראשי שנה 2 - 1 - 14155747

סוג תעריף	סוג צריכה	קריאה קודמת	קריאה נוכחית	סה"כ צריכה בקוט"ש	מחיר לקוט"ש בא"ג	סה"כ לתשלום
פרטי חשבון עבור תאריכים:						
777	פסגה	2,801,186.00	2,837,060.00	35,874.00	46.64	₪ 16,731.63
778	גבע	1,369,402.00	1,381,300.00	11,898.00	38.61	₪ 4,593.82
779	שפל	3,019,862.00	3,040,474.00	20,612.00	31.90	₪ 6,575.23

סופר מרקט - 2 - 14155747

סוג תעריף	סוג צריכה	קריאה קודמת	קריאה נוכחית	סה"כ צריכה בקוט"ש	מחיר לקוט"ש בא"ג	סה"כ לתשלום
פרטי חשבון עבור תאריכים:						
777	פסגה	1,689,458.00	1,709,748.40	-20,290.40	46.64	₪ -9,463.44
778	גבע	811,709.60	818,543.20	-6,833.60	38.61	₪ -2,638.45
779	שפל	1,866,666.00	1,880,298.00	-13,632.00	31.90	₪ -4,348.61




דני וולף - 1 - 15129210

סוג תעריף	סוג צריכה	קריאה קודמת	קריאה נוכחית	סה"כ צריכה בקוט"ש	מחיר לקוט"ש בא"ג	סה"כ לתשלום
פרטי חשבון עבור תאריכים:			31/03/22	01/03/22		
777	פסגה	8,447.90	8,634.80	-186.90	46.64	₪ -87.17
778	גבע	2,591.60	2,601.00	-9.40	38.61	₪ -3.63
779	שפל	1,785.60	1,786.40	-0.80	31.90	₪ -0.26

ד"ר עלי ותד - 3 - 15129210

סוג תעריף	סוג צריכה	קריאה קודמת	קריאה נוכחית	סה"כ צריכה בקוט"ש	מחיר לקוט"ש בא"ג	סה"כ לתשלום
פרטי חשבון עבור תאריכים:			31/03/22	01/03/22		
777	פסגה	14,380.10	14,603.10	-223.00	46.64	₪ -104.01
778	גבע	3,566.40	3,612.80	-46.40	38.61	₪ -17.92
779	שפל	2,848.80	2,850.90	-2.10	31.90	₪ -0.67

מעוז בן ארי רפואה - 4 - 15129210

סוג תעריף	סוג צריכה	קריאה קודמת	קריאה נוכחית	סה"כ צריכה בקוט"ש	מחיר לקוט"ש בא"ג	סה"כ לתשלום
פרטי חשבון עבור תאריכים:			31/03/22	01/03/22		
777	פסגה	10,230.80	10,282.30	-51.50	46.64	₪ -24.02
778	גבע	1,820.80	1,821.40	-0.60	38.61	₪ -0.23
779	שפל	1,882.90	1,884.30	-1.40	31.90	₪ -0.45

חב"ד - אגודות מוסדות נתניה - 10 - 15129210

סוג תעריף	סוג צריכה	קריאה קודמת	קריאה נוכחית	סה"כ צריכה בקוט"ש	מחיר לקוט"ש בא"ג	סה"כ לתשלום
פרטי חשבון עבור תאריכים:			31/03/22	01/03/22		
777	פסגה	5,343.90	5,393.70	-49.80	46.64	₪ -23.23
778	גבע	2,652.60	2,667.20	-14.60	38.61	₪ -5.64
779	שפל	2,840.00	2,875.80	-35.80	31.90	₪ -11.42

וטרינרית טלי ברגין - 12 - 15129210

סוג תעריף	סוג צריכה	קריאה קודמת	קריאה נוכחית	סה"כ צריכה בקוט"ש	מחיר לקוט"ש בא"ג	סה"כ לתשלום
פרטי חשבון עבור תאריכים:			31/03/22	01/03/22		
777	פסגה	21,703.30	22,062.60	-359.30	46.64	₪ -167.58
778	גבע	6,900.20	6,939.90	-39.70	38.61	₪ -15.33
779	שפל	8,440.50	8,470.50	-30.00	31.90	₪ -9.57




קופת חולים מכבי - 13 - 15129210

סוג תעריף	סוג צריכה	קריאה קודמת	קריאה נוכחית	סה"כ צריכה בקוט"ש	מחיר לקוט"ש בא"ג	סה"כ לתשלום
פרטי חשבון עבור תאריכים:						
777	פסגה	01/03/22	31/03/22	-1,493.00	46.64	₪ -696.34
778	גבע	39,597.10	39,707.10	-110.00	38.61	₪ -42.47
779	שפל	90,934.90	91,189.10	-254.20	31.90	₪ -81.09

מתפרה - 14 - 15129210

סוג תעריף	סוג צריכה	קריאה קודמת	קריאה נוכחית	סה"כ צריכה בקוט"ש	מחיר לקוט"ש בא"ג	סה"כ לתשלום
פרטי חשבון עבור תאריכים:						
777	פסגה	01/03/22	31/03/22	-2,040.20	46.64	₪ -951.55
778	גבע	16,164.20	16,334.90	-170.70	38.61	₪ -65.91
779	שפל	30,334.20	30,334.20	0.00	31.90	₪ 0.00

קופת חולים כללית - 15 - 15129210

סוג תעריף	סוג צריכה	קריאה קודמת	קריאה נוכחית	סה"כ צריכה בקוט"ש	מחיר לקוט"ש בא"ג	סה"כ לתשלום
פרטי חשבון עבור תאריכים:						
777	פסגה	01/03/22	31/03/22	-3,760.30	46.64	₪ -1,753.80
778	גבע	80,012.20	80,709.10	-696.90	38.61	₪ -269.07
779	שפל	218,681.70	220,008.20	-1,326.50	31.90	₪ -423.15

איקספר 26 מיאל אגמים - 1 - 18029630

סוג תעריף	סוג צריכה	קריאה קודמת	קריאה נוכחית	סה"כ צריכה בקוט"ש	מחיר לקוט"ש בא"ג	סה"כ לתשלום
פרטי חשבון עבור תאריכים:						
777	פסגה	01/03/22	31/03/22	-721.40	46.64	₪ -336.46
778	גבע	2,685.70	2,832.50	-146.80	38.61	₪ -56.68
779	שפל	7,054.60	7,348.20	-293.60	31.90	₪ -93.66

שמואלי משה יחידה 406 - 6 - 18029630

סוג תעריף	סוג צריכה	קריאה קודמת	קריאה נוכחית	סה"כ צריכה בקוט"ש	מחיר לקוט"ש בא"ג	סה"כ לתשלום
פרטי חשבון עבור תאריכים:						
777	פסגה	01/03/22	31/03/22	-262.60	46.64	₪ -122.48
778	גבע	2,363.50	2,409.70	-46.20	38.61	₪ -17.84
779	שפל	1,537.30	1,560.30	-23.00	31.90	₪ -7.34




חדר כושר ספייס - 10 - 18029630

סה"כ לתשלום	מחיר לקוט"ש בא"ג	סה"כ צריכה בקוט"ש	קריאה נוכחית	קריאה קודמת	סוג צריכה	סוג תעריף
			31/03/22	01/03/22	פרטי חשבון עבור תאריכים:	
₪ -463.14	46.64	-993.00	23,735.60	22,742.60	פסגה	777
₪ -87.80	38.61	-227.40	11,305.20	11,077.80	גבע	778
₪ -23.93	31.90	-75.00	6,224.00	6,149.00	שפל	779

שר פיטנס מזרחי - 14 - 18029630

סה"כ לתשלום	מחיר לקוט"ש בא"ג	סה"כ צריכה בקוט"ש	קריאה נוכחית	קריאה קודמת	סוג צריכה	סוג תעריף
			31/03/22	01/03/22	פרטי חשבון עבור תאריכים:	
₪ -246.45	46.64	-528.40	12,799.60	12,271.20	פסגה	777
₪ -28.42	38.61	-73.60	4,806.40	4,732.80	גבע	778
₪ -11.74	31.90	-36.80	2,571.20	2,534.40	שפל	779

סה"כ לדירה:

שיא ביקוש	סה"כ	שפל	גבע	פסגה	
138.04	29,235.90	7,899.35	5,391.10	15,945.45	סה"כ צריכה
	₪ 12,038.35	₪ 2,519.89	₪ 2,081.50	₪ 7,436.96	סה"כ לתשלום

₪ 214.45	תשלום קבוע	
₪ 12,252.80	סה"כ לתשלום	לא כולל מע"מ





05/04/22

תאריך הפקדה:

שם דייר: קופת חולים כללית

31/03/22

תאריך קריאה נוכחית:

שם אתר: אגמים נתניה

01/03/22

תאריך קריאה קודמת:

לקוח/ה נכבד/ה, אנו מתכבדים להגיש את חישוב צריכת החשמל לתקופה 01/03/22 - 31/03/22:

15 - 15129210(3x200)

סוג תעריף	סוג צריכה	קריאה קודמת	קריאה נוכחית	סה"כ צריכה בקוט"ש	מחיר לקוט"ש בא"ג	סה"כ לתשלום
פרטי חשבון עבור תאריכים:						
777	פסגה	01/03/22	31/03/22	3,760.30	46.64	1,753.80 ₪
778	גבע	80,012.20	80,709.10	696.90	38.61	269.07 ₪
779	שפל	218,681.70	220,008.20	1,326.50	31.90	423.15 ₪

סה"כ לדייר:

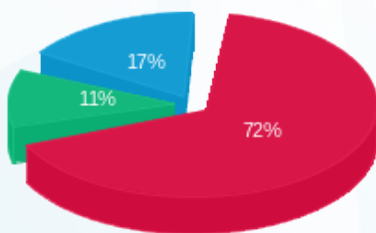
פסגה	גבע	שפל	סה"כ	שיא ביקוש
3,760.30	696.90	1,326.50	5,783.70	3.94
1,753.80 ₪	269.07 ₪	423.15 ₪	2,446.03 ₪	

סה"כ צריכה

סה"כ לתשלום

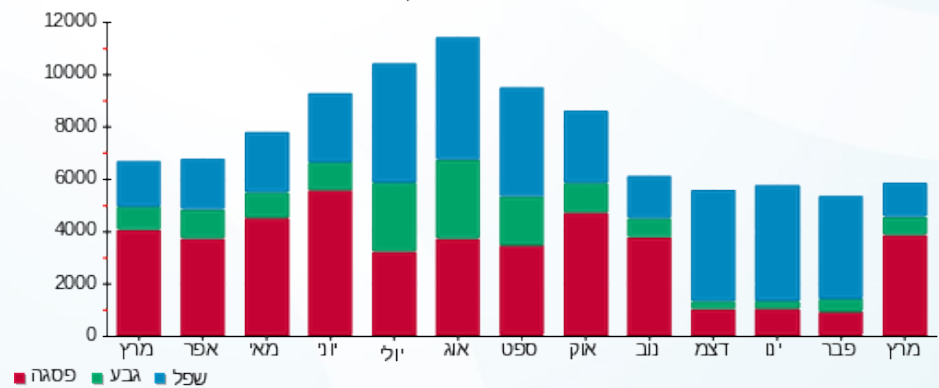
214.45 ₪	תשלום קבוע	
36.69 ₪	תשלום עבור גודל חיבור בKVA (3x200)	
2,697.17 ₪	סה"כ לתשלום	לא כולל מע"מ

התפלגות חיוב בש"ח לפי תעו"ז



פסגה (1,753.80 ₪)
גבע (269.07 ₪)
שפל (423.15 ₪)

הסטוריית צריכה בקוט"ש



05/04/22 תאריך הפקה:
 31/03/22 תאריך קריאה נוכחית:
 01/03/22 תאריך קריאה קודמת:

שם דייר: רונן פד. ניהול פרויקטים בע"מ
 שם אתר: אגמים נתניה

לקוח/ה נכבד/ה, אנו מתכבדים להגיש את חישוב צריכת החשמל לתקופה 01/03/22 - 31/03/22:

רון פד. ניהול פרויקטים בע"מ - 6 - 14154698 (3x80)

סוג תעריף	סוג צריכה	קריאה קודמת	קריאה נוכחית	סה"כ צריכה בקוט"ש	מחיר לקוט"ש בא"ג	סה"כ לתשלום
פרטי חשבון עבור תאריכים:						
		01/03/22	31/03/22			
777	פסגה	231,185.60	234,636.00	3,450.40	46.64	1,609.27 ₪
778	גבע	78,415.70	79,499.40	1,083.70	38.61	418.42 ₪
779	שפל	177,099.90	178,531.10	1,431.20	31.90	456.55 ₪

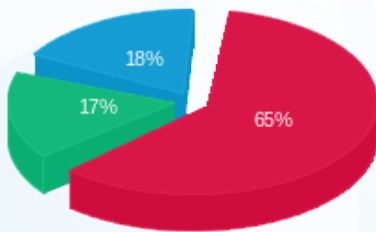
סה"כ לדייר:

פסגה	גבע	שפל	סה"כ	שיא ביקוש
3,450.40	1,083.70	1,431.20	5,965.30	23.28
1,609.27 ₪	418.42 ₪	456.55 ₪	2,484.24 ₪	

סה"כ צריכה
 סה"כ לתשלום

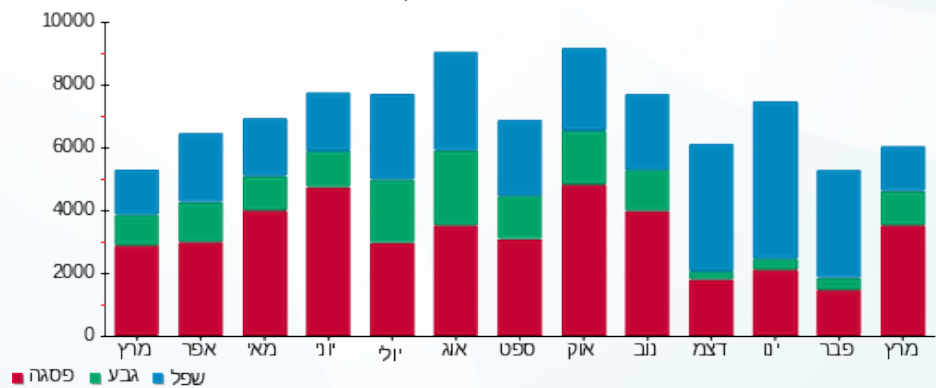
214.45 ₪	תשלום קבוע	
14.67 ₪	תשלום עבור גודל חיבור בKVA (3x80)	
2,713.36 ₪	סה"כ לתשלום	לא כולל מע"מ

התפלגות חיוב בש"ח לפי תעו"ז



■ פסגה (1,609.27 ₪)
 ■ גבע (418.42 ₪)
 ■ שפל (456.55 ₪)

הסטוריית צריכה בקוט"ש





05/04/22 תאריך הפקה:
 31/03/22 תאריך קריאה נוכחית:
 01/03/22 תאריך קריאה קודמת:

שם דייר: שר פיטנס
 שם אתר: אגמים נתניה

לקוח/ה נכבד/ה, אנו מתכבדים להגיש את חישוב צריכת החשמל לתקופה 01/03/22 - 31/03/22:

שר פיטנס - 10 - 18029630 (3x250)

סוג תעריף	סוג צריכה	קריאה קודמת	קריאה נוכחית	סה"כ צריכה בקוט"ש	מחיר לקוט"ש בא"ג	סה"כ לתשלום
			31/03/22	01/03/22	פרטי חשבון עבור תאריכים:	
777	פסגה	22,742.60	23,735.60	993.00	46.64	463.14 ₪
778	גבע	11,077.80	11,305.20	227.40	38.61	87.80 ₪
779	שפל	6,149.00	6,224.00	75.00	31.90	23.93 ₪

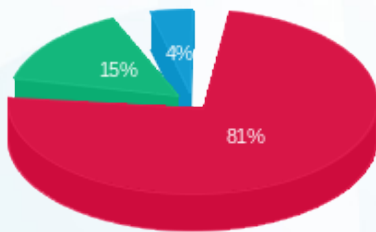
סה"כ לדיר:

פסגה	גבע	שפל	סה"כ	שיא ביקוש
993.00	227.40	75.00	1,295.40	16.98
463.14 ₪	87.80 ₪	23.93 ₪	574.86 ₪	

סה"כ צריכה
 סה"כ לתשלום

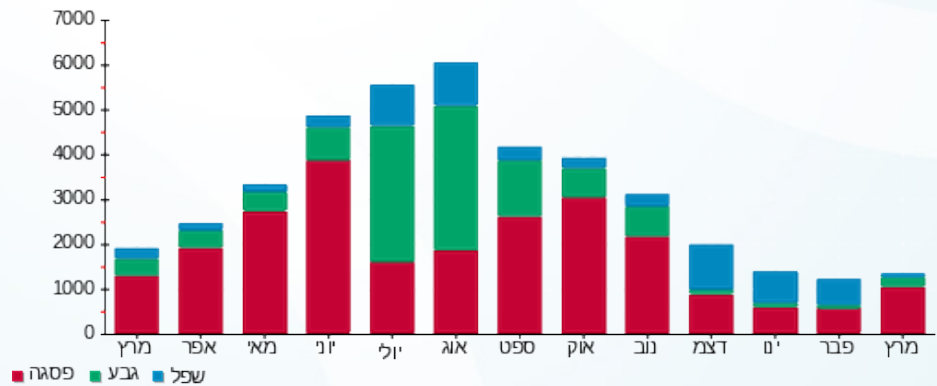
214.45 ₪	תשלום קבוע	
45.86 ₪	תשלום עבור גודל חיבור בKVA (3x250)	
835.17 ₪	סה"כ לתשלום	לא כולל מע"מ

התפלגות חיוב בש"ח לפי תע"ז



■ פסגה (463.14 ₪)
 ■ גבע (87.80 ₪)
 ■ שפל (23.93 ₪)

הסטוריית צריכה בקוט"ש





05/04/22

תאריך הפקדה:

שם דייר: שר פיטנס מזרחי

31/03/22

תאריך קריאה נוכחית:

שם אתר: אגמים נתניה

01/03/22

תאריך קריאה קודמת:

לקוח/ה נכבד/ה, אנו מתכבדים להגיש את חישוב צריכת החשמל לתקופה 01/03/22 - 31/03/22:

שר פיטנס מזרח - 14 - 18029630(3x250)

סוג תעריף	סוג צריכה	קריאה קודמת	קריאה נוכחית	סה"כ צריכה בקוט"ש	מחיר לקוט"ש בא"ג	סה"כ לתשלום
פרטי חשבון עבור תאריכים:						
777	פסגה	01/03/22	31/03/22	528.40	46.64	246.45 ₪
778	גבע	4,732.80	4,806.40	73.60	38.61	28.42 ₪
779	שפל	2,534.40	2,571.20	36.80	31.90	11.74 ₪

סה"כ לדייר:

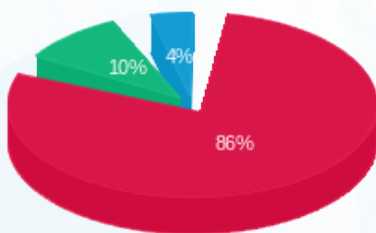
פסגה	גבע	שפל	סה"כ	שיא ביקוש
528.40	73.60	36.80	638.80	11.44
246.45 ₪	28.42 ₪	11.74 ₪	286.60 ₪	

סה"כ צריכה

סה"כ לתשלום

214.45 ₪	תשלום קבוע	
45.86 ₪	תשלום עבור גודל חיבור בKVA (3x250)	
546.91 ₪	סה"כ לתשלום	לא כולל מע"מ

התפלגות חיוב בש"ח לפי תעו"ז



- פסגה (246.45 ₪) 86%
- גבע (28.42 ₪) 10%
- שפל (11.74 ₪) 4%

הסטוריית צריכה בקוט"ש

