



05/04/22

תאריך הפקדה:

31/03/22

תאריך קריאה נוכחית:

01/03/22

תאריך קריאה קודמת:

שם דייר: אולצקי תשתיות
שם אתר: בית כינרת אור יהודה

לקוח/ה נכבד/ה, אנו מתכבדים להגיש את חישוב צריכת החשמל לתקופה 01/03/22 - 31/03/22:

אולצקי תשתיות - 3 - 81036649(0x0)

סוג תעריף	סוג צריכה	קריאה קודמת	קריאה נוכחית	סה"כ צריכה בקוט"ש	מחיר לקוט"ש בא"ג	סה"כ לתשלום
פרטי חשבון עבור תאריכים:						
		01/03/22	31/03/22			
777	פסגה	443,768.40	447,349.60	3,581.20	46.64	1,670.27 ₪
778	גבע	131,102.40	131,532.40	430.00	38.61	166.02 ₪
779	שפל	287,390.80	288,412.20	1,021.40	31.90	325.83 ₪

סה"כ לדיר:

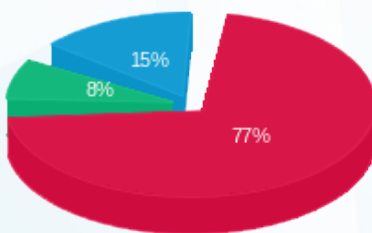
פסגה	גבע	שפל	סה"כ	שיא ביקוש
3,581.20	430.00	1,021.40	5,032.60	14.80
1,670.27 ₪	166.02 ₪	325.83 ₪	2,162.12 ₪	

סה"כ צריכה

סה"כ לתשלום

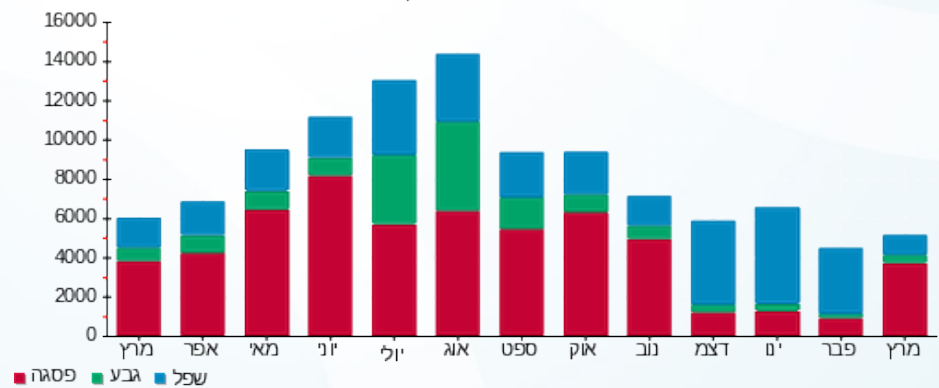
214.45 ₪	תשלום קבוע	
0.00 ₪	תשלום עבור גודל חיבור בKVA (0x0)	
2,376.57 ₪	סה"כ לתשלום	לא כולל מע"מ

התפלגות חיוב בש"ח לפי תעו"ז



■ פסגה (1,670.27 ₪)
■ גבע (166.02 ₪)
■ שפל (325.83 ₪)

הסטוריית צריכה בקוט"ש



05/04/22 תאריך הפקדה:
 31/03/22 תאריך קריאה נוכחית:
 01/03/22 תאריך קריאה קודמת:

שם דייר: אוריקן קומה 2
 שם אתר: בית כינרת אור יהודה

לקוח/ה נכבד/ה, אנו מתכבדים להגיש את חישוב צריכת החשמל לתקופה 01/03/22 - 31/03/22:

אוריקן קומה 2 - 8 - 81019657(0x0)

סוג תעריף	סוג צריכה	קריאה קודמת	קריאה נוכחית	סה"כ צריכה בקוט"ש	מחיר לקוט"ש בא"ג	סה"כ לתשלום
פרטי חשבון עבור תאריכים:						
777	פסגה	01/03/22	31/03/22	1,474.80	46.64	687.85 ₪
778	גבע	20,534.40	20,666.20	131.80	38.61	50.89 ₪
779	שפל	43,578.60	43,924.00	345.40	31.90	110.18 ₪

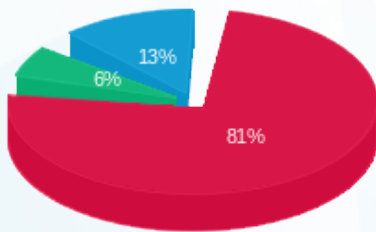
סה"כ לדיר:

פסגה	גבע	שפל	סה"כ	שיא ביקוש
1,474.80	131.80	345.40	1,952.00	4.20
₪ 687.85	₪ 50.89	₪ 110.18	₪ 848.92	

סה"כ צריכה
 סה"כ לתשלום

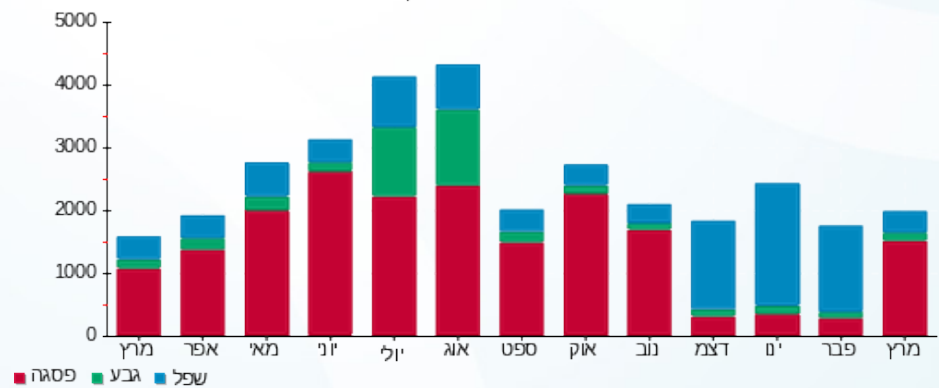
₪ 38.53	תשלום קבוע	
₪ 0.00	תשלום עבור גודל חיבור בKVA (0x0)	
₪ 887.45	סה"כ לתשלום	לא כולל מע"מ

התפלגות חיוב בש"ח לפי תעו"ז



פסגה (₪ 687.85)
 גבע (₪ 50.89)
 שפל (₪ 110.18)

הסטוריית צריכה בקוט"ש



05/04/22 תאריך הפקה:
 31/03/22 תאריך קריאה נוכחית:
 01/03/22 תאריך קריאה קודמת:

שם דייר: אלבחרי בקי - יועצת מס קומה 5
 שם אתר: בית כינרת אור יהודה

לקוח/ה נכבד/ה, אנו מתכבדים להגיש את חישוב צריכת החשמל לתקופה 01/03/22 - 31/03/22:

אלבחרי בקי - יועצת מס - 2 - 81036691(0x0)

סוג תעריף	סוג צריכה	קריאה קודמת	קריאה נוכחית	סה"כ צריכה בקוט"ש	מחיר לקוט"ש בא"ג	סה"כ לתשלום
פרטי חשבון עבור תאריכים:						
777	פסגה	01/03/22	31/03/22	657.60	46.64	306.70 ₪
778	גבע	17,506.35	17,654.25	147.90	38.61	57.10 ₪
779	שפל	35,104.45	35,335.15	230.70	31.90	73.59 ₪

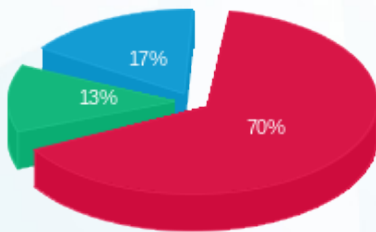
סה"כ לדייר:

פסגה	גבע	שפל	סה"כ	שיא ביקוש
657.60	147.90	230.70	1,036.20	0.90
₪ 306.70	₪ 57.10	₪ 73.59	₪ 437.40	

סה"כ צריכה
 סה"כ לתשלום

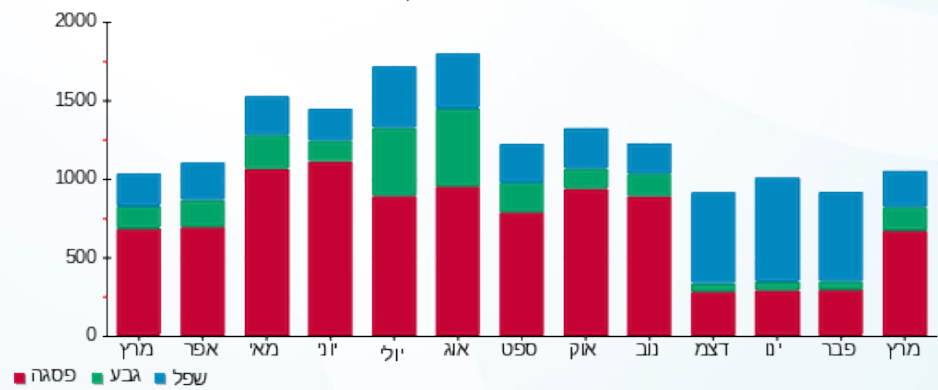
38.53 ₪	תשלום קבוע	
0.00 ₪	תשלום עבור גודל חיבור בKVA (0x0)	
475.93 ₪	סה"כ לתשלום	לא כולל מע"מ

התפלגות חיוב בש"ח לפי תעו"ז



■ פסגה (₪ 306.70)
 ■ גבע (₪ 57.10)
 ■ שפל (₪ 73.59)

הסטוריית צריכה בקוט"ש





05/04/22 תאריך הפקדה:
 31/03/22 תאריך קריאה נוכחית:
 01/03/22 תאריך קריאה קודמת:

שם דייר: אסנט ק.קרקע
 שם אתר: בית כינרת אור יהודה

לקוח/ה נכבד/ה, אנו מתכבדים להגיש את חישוב צריכת החשמל לתקופה 01/03/22 - 31/03/22:

אסנט - 4 - 81038287(0x0)

סוג תעריף	סוג צריכה	קריאה קודמת	קריאה נוכחית	סה"כ צריכה בקוט"ש	מחיר לקוט"ש בא"ג	סה"כ לתשלום
פרטי חשבון עבור תאריכים:						
777	פסגה	01/03/22	31/03/22	1,419.80	46.64	662.19 ₪
778	גבע	19,012.60	19,084.40	71.80	38.61	27.72 ₪
779	שפל	41,699.80	41,888.60	188.80	31.90	60.23 ₪

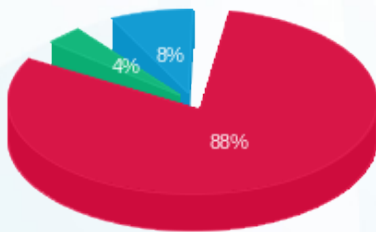
סה"כ לדייר:

פסגה	גבע	שפל	סה"כ	שיא ביקוש
1,419.80	71.80	188.80	1,680.40	7.00
₪ 662.19	₪ 27.72	₪ 60.23	₪ 750.14	

סה"כ צריכה
 סה"כ לתשלום

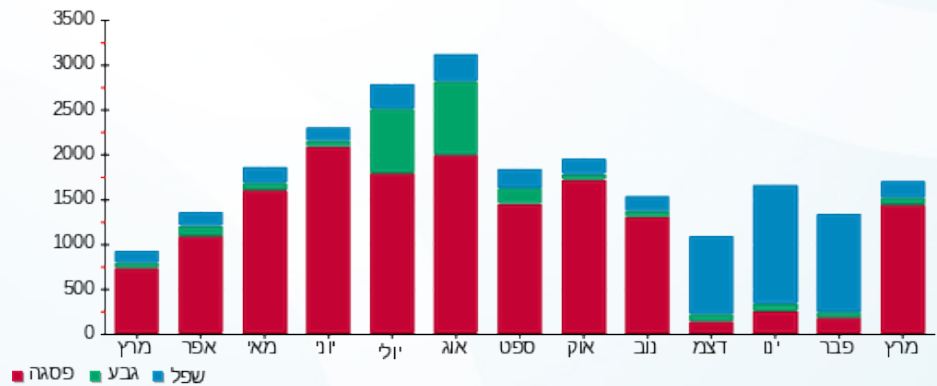
₪ 38.53	תשלום קבוע	
₪ 0.00	תשלום עבור גודל חיבור בKVA (0x0)	
₪ 788.67	סה"כ לתשלום	לא כולל מע"מ

התפלגות חיוב בש"ח לפי תעו"ז



■ פסגה (₪ 662.19)
 ■ גבע (₪ 27.72)
 ■ שפל (₪ 60.23)

הסטוריית צריכה בקוט"ש



05/04/22 תאריך הפקה:
 31/03/22 תאריך קריאה נוכחית:
 01/03/22 תאריך קריאה קודמת:

שם דייר: בבילון קומה 1
 שם אתר: בית כינרת אור יהודה

לקוח/ה נכבד/ה, אנו מתכבדים להגיש את חישוב צריכת החשמל לתקופה 01/03/22 - 31/03/22:

סיידסופט ק.1 - 8 - (0x0)81036691

סה"כ לתשלום	מחיר לקוט"ש בא"ג	סה"כ צריכה בקוט"ש	קריאה נוכחית	קריאה קודמת	סוג צריכה	סוג תעריף
			31/03/22	01/03/22		פרטי חשבון עבור תאריכים:
₪ -1,127.94	46.64	-2,418.40	98,896.90	96,478.50	פסגה	777
₪ -74.86	38.61	-193.90	19,376.50	19,182.60	גבע	778
₪ -122.50	31.90	-384.00	32,025.10	31,641.10	שפל	779

בבילון תוכנה בעמ קומה 1 - 8 - (0x0)81038287

סה"כ לתשלום	מחיר לקוט"ש בא"ג	סה"כ צריכה בקוט"ש	קריאה נוכחית	קריאה קודמת	סוג צריכה	סוג תעריף
			31/03/22	01/03/22		פרטי חשבון עבור תאריכים:
₪ 1,727.27	46.64	3,703.40	459,246.40	455,543.00	פסגה	777
₪ 192.82	38.61	499.40	149,711.20	149,211.80	גבע	778
₪ 374.00	31.90	1,172.40	333,853.60	332,681.20	שפל	779

סה"כ לדייר:

שיא ביקוש	סה"כ	שפל	גבע	פסגה	
11.40	2,378.90	788.40	305.50	1,285.00	סה"כ צריכה
	₪ 968.78	₪ 251.50	₪ 117.95	₪ 599.32	סה"כ לתשלום

₪ 38.53	תשלום קבוע	
₪ 0.00	תשלום עבור גודל חיבור בKVA (0x0)	
₪ 1,007.31	סה"כ לתשלום	לא כולל מע"מ



05/04/22 תאריך הפקה:
 31/03/22 תאריך קריאה נוכחית:
 01/03/22 תאריך קריאה קודמת:

שם דייר: גל-נט פתרונות קומה 1
 שם אתר: בית כינרת אור יהודה

לקוח/ה נכבד/ה, אנו מתכבדים להגיש את חישוב צריכת החשמל לתקופה 01/03/22 - 31/03/22:

גל-נט פתרונות קומה 1 - 8 - 0181036691(0x0)

סוג תעריף	סוג צריכה	קריאה קודמת	קריאה נוכחית	סה"כ צריכה בקוט"ש	מחיר לקוט"ש בא"ג	סה"כ לתשלום
פרטי חשבון עבור תאריכים:						
777	פסגה	01/03/22	31/03/22	2,418.40	46.64	1,127.94 ₪
778	גבע	19,182.60	19,376.50	193.90	38.61	74.86 ₪
779	שפל	31,641.10	32,025.10	384.00	31.90	122.50 ₪

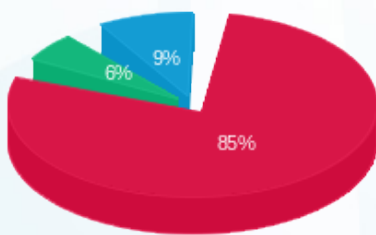
סה"כ לדייר:

פסגה	גבע	שפל	סה"כ	שיא ביקוש
2,418.40	193.90	384.00	2,996.30	6.90
1,127.94 ₪	74.86 ₪	122.50 ₪	1,325.30 ₪	

סה"כ צריכה
 סה"כ לתשלום

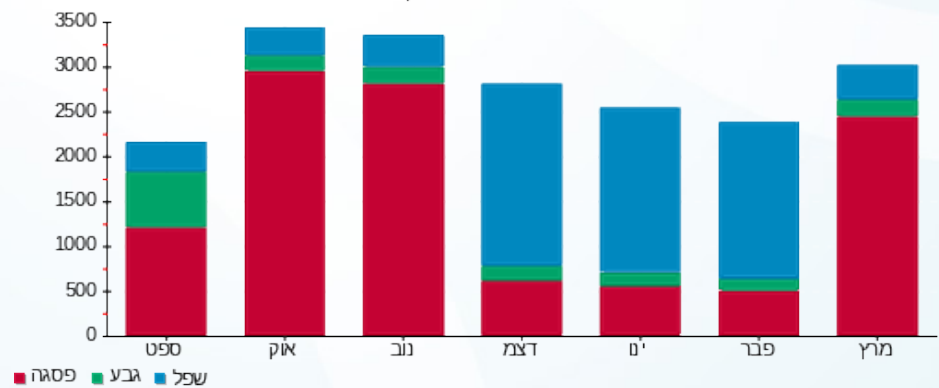
38.53 ₪	תשלום קבוע	
0.00 ₪	תשלום עבור גודל חיבור בKVA (0x0)	
1,363.83 ₪	סה"כ לתשלום	לא כולל מע"מ

התפלגות חיוב בש"ח לפי תעו"ז



פסגה (1,127.94 ₪)
 גבע (74.86 ₪)
 שפל (122.50 ₪)

הסטוריית צריכה בקוט"ש





05/04/22

תאריך הפקה:

שם דייר: ההסתדרות קומה 5
שם אתר: בית כינרת אור יהודה

31/03/22

תאריך קריאה נוכחית:

01/03/22

תאריך קריאה קודמת:

לקוח/ה נכבד/ה, אנו מתכבדים להגיש את חישוב צריכת החשמל לתקופה 01/03/22 - 31/03/22:

ההסתדרות - 4 - 81036691(0x0)

סה"כ לתשלום	מחיר לקוט"ש בא"ג	סה"כ צריכה בקוט"ש	קריאה נוכחית	קריאה קודמת	סוג צריכה	סוג תעריף
			31/03/22	01/03/22		פרטי חשבון עבור תאריכים:
222.29 ₪	46.64	476.60	21,792.00	21,315.40	פסגה	777
16.85 ₪	38.61	43.65	4,609.40	4,565.75	גבע	778
36.24 ₪	31.90	113.60	9,777.00	9,663.40	שפל	779

סה"כ לדייר:

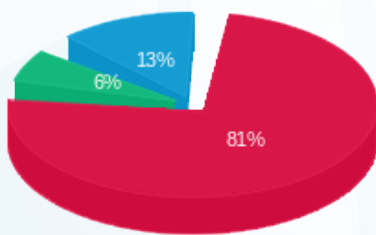
שיא ביקוש	סה"כ	שפל	גבע	פסגה
1.45	633.85	113.60	43.65	476.60
	275.38 ₪	36.24 ₪	16.85 ₪	222.29 ₪

סה"כ צריכה

סה"כ לתשלום

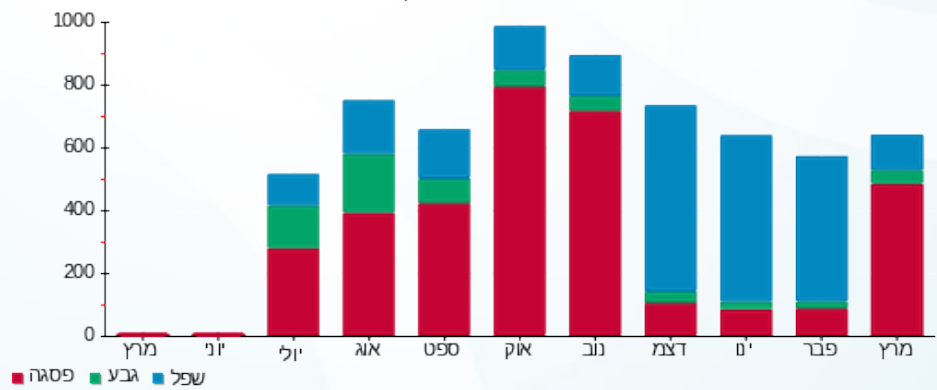
38.53 ₪	תשלום קבוע	
0.00 ₪	תשלום עבור גודל חיבור בKVA (0x0)	
313.91 ₪	סה"כ לתשלום	לא כולל מע"מ

התפלגות חיוב בש"ח לפי תעו"ז



- פסגה (222.29 ₪)
- גבע (16.85 ₪)
- שפל (36.24 ₪)

הסטוריית צריכה בקוט"ש



- פסגה
- גבע
- שפל



05/04/22 תאריך הפקה:
 31/03/22 תאריך קריאה נוכחית:
 01/03/22 תאריך קריאה קודמת:

שם דייר: חממה ק.קרקע
 שם אתר: בית כינרת אור יהודה

לקוח/ה נכבד/ה, אנו מתכבדים להגיש את חישוב צריכת החשמל לתקופה 01/03/22 - 31/03/22:

חממה - 3 - 81038287(0x0)

סה"כ לתשלום	מחיר לקוט"ש בא"ג	סה"כ צריכה בקוט"ש	קריאה נוכחית	קריאה קודמת	סוג צריכה	סוג תעריף
			31/03/22	01/03/22	פרטי חשבון עבור תאריכים:	
1,629.32 ₪	46.64	3,493.40	399,981.20	396,487.80	פסגה	777
335.83 ₪	38.61	869.80	171,727.60	170,857.80	גבע	778
477.22 ₪	31.90	1,496.00	329,107.40	327,611.40	שפל	779

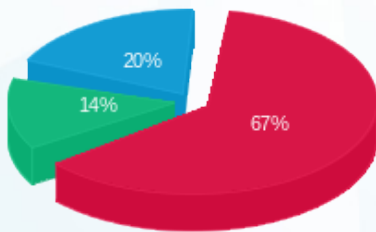
סה"כ לדיר:

שיא ביקוש	סה"כ	שפל	גבע	פסגה
16.80	5,859.20	1,496.00	869.80	3,493.40
	2,442.38 ₪	477.22 ₪	335.83 ₪	1,629.32 ₪

סה"כ צריכה
 סה"כ לתשלום

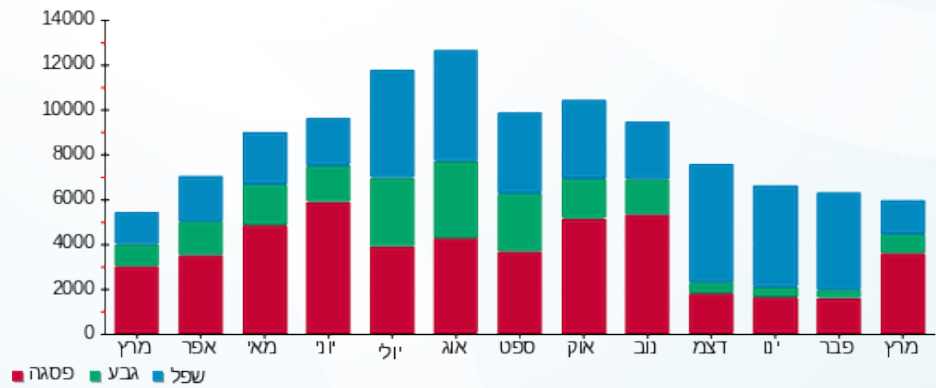
38.53 ₪	תשלום קבוע	
0.00 ₪	תשלום עבור גודל חיבור בKVA (0x0)	
2,480.91 ₪	סה"כ לתשלום	לא כולל מע"מ

התפלגות חיוב בש"ח לפי תעו"ז



■ פסגה (1,629.32 ₪)
 ■ גבע (335.83 ₪)
 ■ שפל (477.22 ₪)

הסטוריית צריכה בקוט"ש





05/04/22

תאריך הפקדה:

31/03/22

תאריך קריאה נוכחית:

01/03/22

תאריך קריאה קודמת:

שם דייר: חממה ק.קרקע
שם אתר: בית כינרת אור יהודה

לקוח/ה נכבד/ה, אנו מתכבדים להגיש את חישוב צריכת החשמל לתקופה 01/03/22 - 31/03/22:

חממה - 2 - 81038287(0x0)

סה"כ לתשלום	מחיר לקוט"ש בא"ג	סה"כ צריכה בקוט"ש	קריאה נוכחית	קריאה קודמת	סוג צריכה	סוג תעריף
			31/03/22	01/03/22		פרטי חשבון עבור תאריכים:
200.27 ₪	46.64	429.39	317,321.55	316,892.16	פסגה	777
39.40 ₪	38.61	102.05	101,812.10	101,710.05	גבע	778
56.98 ₪	31.90	178.62	228,832.24	228,653.62	שפל	779

סה"כ לדיר:

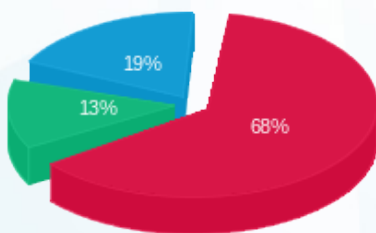
שיא ביקוש	סה"כ	שפל	גבע	פסגה
0.78	710.06	178.62	102.05	429.39
	296.65 ₪	56.98 ₪	39.40 ₪	200.27 ₪

סה"כ צריכה

סה"כ לתשלום

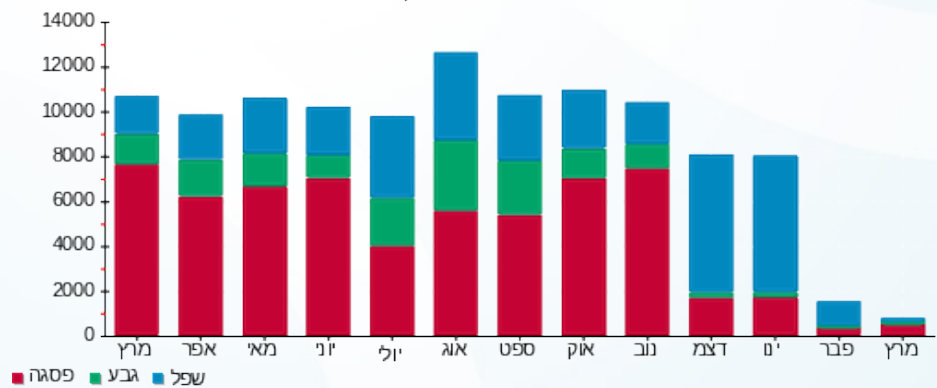
38.53 ₪	תשלום קבוע	
0.00 ₪	תשלום עבור גודל חיבור בKVA (0x0)	
335.18 ₪	סה"כ לתשלום	לא כולל מע"מ

התפלגות חיוב בש"ח לפי תעו"ז



■ פסגה (200.27 ₪)
■ גבע (39.40 ₪)
■ שפל (56.98 ₪)

הסטוריית צריכה בקוט"ש





05/04/22 תאריך הפקדה:
 31/03/22 תאריך קריאה נוכחית:
 01/03/22 תאריך קריאה קודמת:

שם דייר: טופליין
 שם אתר: בית כינרת אור יהודה

לקוח/ה נכבד/ה, אנו מתכבדים להגיש את חישוב צריכת החשמל לתקופה 01/03/22 - 31/03/22:

טופליין - 3 - 81036691(0x0)

סה"כ לתשלום	מחיר לקוט"ש בא"ג	סה"כ צריכה בקוט"ש	קריאה נוכחית	קריאה קודמת	סוג צריכה	סוג תעריף
			31/03/22	01/03/22	פרטי חשבון עבור תאריכים:	
₪ 653.24	46.64	1,400.60	38,446.85	37,046.25	פסגה	777
₪ 116.16	38.61	300.85	6,131.85	5,831.00	גבע	778
₪ 252.46	31.90	791.40	15,998.50	15,207.10	שפל	779

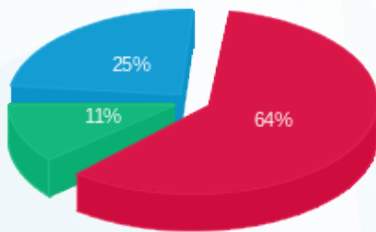
סה"כ לדייר:

שיא ביקוש	סה"כ	שפל	גבע	פסגה
4.15	2,492.85	791.40	300.85	1,400.60
	₪ 1,021.85	₪ 252.46	₪ 116.16	₪ 653.24

סה"כ צריכה
 סה"כ לתשלום

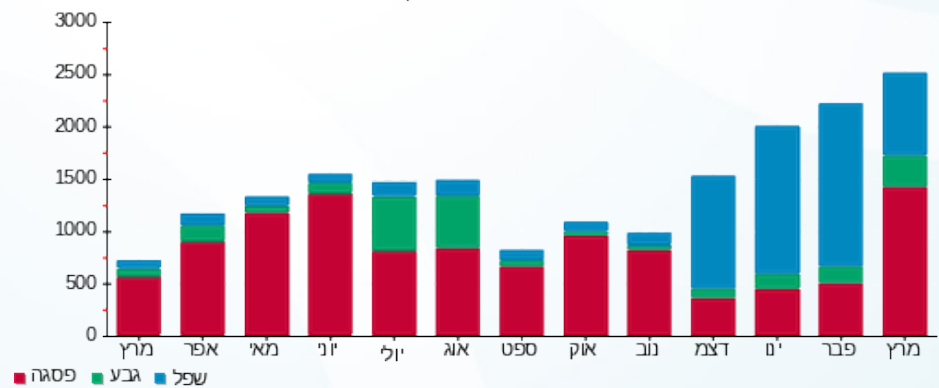
₪ 38.53	תשלום קבוע	
₪ 0.00	תשלום עבור גודל חיבור בKVA (0x0)	
₪ 1,060.38	סה"כ לתשלום	לא כולל מע"מ

התפלגות חיוב בש"ח לפי תעו"ז



■ פסגה (₪ 653.24)
 ■ גבע (₪ 116.16)
 ■ שפל (₪ 252.46)

הסטוריית צריכה בקוט"ש



05/04/22 תאריך הפקה:
 31/03/22 תאריך קריאה נוכחית:
 01/03/22 תאריך קריאה קודמת:

שם דייר: טרגט קומה 03
 שם אתר: בית כינרת אור יהודה

לקוח/ה נכבד/ה, אנו מתכבדים להגיש את חישוב צריכת החשמל לתקופה 01/03/22 - 31/03/22:

טרגט קומה 03 - 1 - 17312744(0x0)

סוג תעריף	סוג צריכה	קריאה קודמת	קריאה נוכחית	סה"כ צריכה בקוט"ש	מחיר לקוט"ש בא"ג	סה"כ לתשלום
			31/03/22	01/03/22	פרטי חשבון עבור תאריכים:	
777	פסגה	41,648.70	43,253.90	1,605.20	46.64	748.67 ₪
778	גבע	7,813.00	7,903.80	90.80	38.61	35.06 ₪
779	שפל	14,481.40	14,714.30	232.90	31.90	74.30 ₪

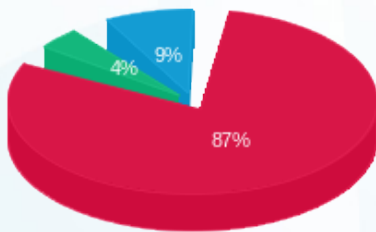
סה"כ לדייר:

פסגה	גבע	שפל	סה"כ	שיא ביקוש
1,605.20	90.80	232.90	1,928.90	22.45
748.67 ₪	35.06 ₪	74.30 ₪	858.02 ₪	

סה"כ צריכה
 סה"כ לתשלום

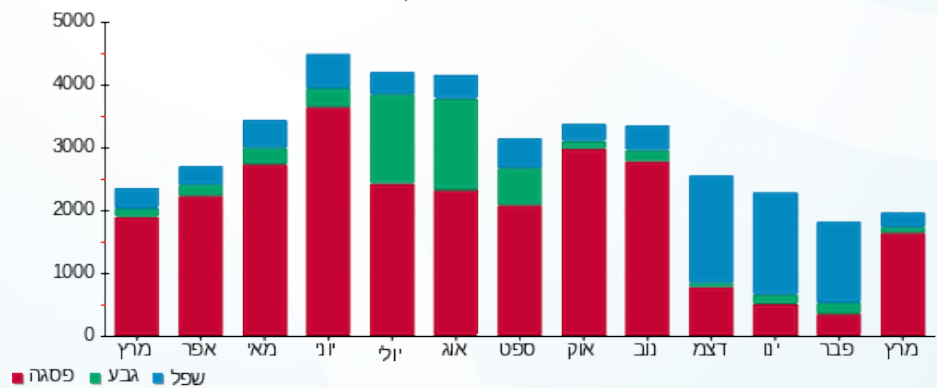
38.53 ₪	תשלום קבוע	
0.00 ₪	תשלום עבור גודל חיבור בKVA (0x0)	
896.55 ₪	סה"כ לתשלום	לא כולל מע"מ

התפלגות חיוב בש"ח לפי תעו"ז



■ פסגה (748.67 ₪)
 ■ גבע (35.06 ₪)
 ■ שפל (74.30 ₪)

הסטוריית צריכה בקוט"ש





05/04/22 תאריך הפקה:
 31/03/22 תאריך קריאה נוכחית:
 01/03/22 תאריך קריאה קודמת:

שם דייר: יוסף רוזנטל בע"מ קומה 5
 שם אתר: בית כינרת אור יהודה

לקוח/ה נכבד/ה, אנו מתכבדים להגיש את חישוב צריכת החשמל לתקופה 01/03/22 - 31/03/22:

יוסף רוזנטל בע"מ ק. 5 - 7 - 81036691 (0x0)

סוג תעריף	סוג צריכה	קריאה קודמת	קריאה נוכחית	סה"כ צריכה בקוט"ש	מחיר לקוט"ש בא"ג	סה"כ לתשלום
פרטי חשבון עבור תאריכים:						
777	פסגה	01/03/22	31/03/22	606.00	46.64	282.64 ₪
778	גבע	11,276.80	11,327.10	50.30	38.61	19.42 ₪
779	שפל	27,320.00	27,450.50	130.50	31.90	41.63 ₪

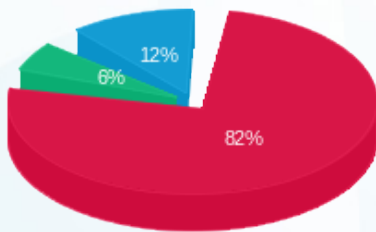
סה"כ לדיר:

פסגה	גבע	שפל	סה"כ	שיא ביקוש
606.00	50.30	130.50	786.80	0.90
282.64 ₪	19.42 ₪	41.63 ₪	343.69 ₪	

סה"כ צריכה
 סה"כ לתשלום

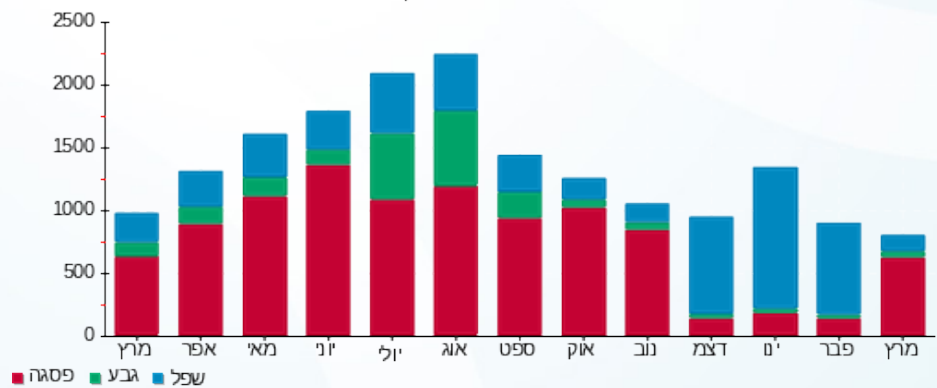
38.53 ₪	תשלום קבוע	
0.00 ₪	תשלום עבור גודל חיבור ב KVA (0x0)	
382.22 ₪	סה"כ לתשלום	לא כולל מע"מ

התפלגות חיוב בש"ח לפי תעו"ז



פסגה (282.64 ₪) 82%
 גבע (19.42 ₪) 6%
 שפל (41.63 ₪) 12%

הסטוריית צריכה בקוט"ש





05/04/22 תאריך הפקה:
 31/03/22 תאריך קריאה נוכחית:
 01/03/22 תאריך קריאה קודמת:

שם דייר: לידקום קומה 4
שם אתר: בית כינרת אור יהודה

לקוח/ה נכבד/ה, אנו מתכבדים להגיש את חישוב צריכת החשמל לתקופה 01/03/22 - 31/03/22:

צבי - 1 - 81019657(0x0)

סוג תעריף	סוג צריכה	קריאה קודמת	קריאה נוכחית	סה"כ צריכה בקוט"ש	מחיר לקוט"ש בא"ג	סה"כ לתשלום
			31/03/22	01/03/22	פרטי חשבון עבור תאריכים:	
777	פסגה	18,796.75	19,002.65	-205.90	46.64	₪ -96.03
778	גבע	4,057.45	4,067.50	-10.05	38.61	₪ -3.88
779	שפל	9,865.85	9,887.10	-21.25	31.90	₪ -6.78

צבי - 2 - 81019657(0x0)

סוג תעריף	סוג צריכה	קריאה קודמת	קריאה נוכחית	סה"כ צריכה בקוט"ש	מחיר לקוט"ש בא"ג	סה"כ לתשלום
			31/03/22	01/03/22	פרטי חשבון עבור תאריכים:	
777	פסגה	57,553.95	58,146.65	-592.70	46.64	₪ -276.44
778	גבע	12,506.05	12,536.90	-30.85	38.61	₪ -11.91
779	שפל	18,817.20	18,882.65	-65.45	31.90	₪ -20.88

סי.פי. פתרונות אשראי - 3 - 81019657(0x0)

סוג תעריף	סוג צריכה	קריאה קודמת	קריאה נוכחית	סה"כ צריכה בקוט"ש	מחיר לקוט"ש בא"ג	סה"כ לתשלום
			31/03/22	01/03/22	פרטי חשבון עבור תאריכים:	
777	פסגה	50,147.85	50,324.75	-176.90	46.64	₪ -82.51
778	גבע	12,117.30	12,125.35	-8.05	38.61	₪ -3.11
779	שפל	23,452.50	23,473.30	-20.80	31.90	₪ -6.64

ריק - 5 - 81019657(0x0)

סוג תעריף	סוג צריכה	קריאה קודמת	קריאה נוכחית	סה"כ צריכה בקוט"ש	מחיר לקוט"ש בא"ג	סה"כ לתשלום
			31/03/22	01/03/22	פרטי חשבון עבור תאריכים:	
777	פסגה	21,704.60	21,704.60	0.00	46.64	₪ 0.00
778	גבע	6,553.60	6,553.60	0.00	38.61	₪ 0.00
779	שפל	9,603.85	9,603.85	0.00	31.90	₪ 0.00





לידקום בע"מ קומה 4 - 6 - 81036649(0x0)

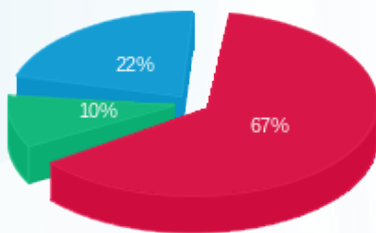
סה"כ לתשלום	מחיר לקוט"ש בא"ג	סה"כ צריכה בקוט"ש	קריאה נוכחית	קריאה קודמת	סוג צריכה	סוג תעריף
			31/03/22	01/03/22	פרטי חשבון עבור תאריכים:	
1,449.01 ₪	46.64	3,106.80	448,704.80	445,598.00	פסגה	777
168.80 ₪	38.61	437.20	125,180.00	124,742.80	גבע	778
364.17 ₪	31.90	1,141.60	269,017.60	267,876.00	שפל	779

סה"כ לדירה:

שיא ביקוש	סה"כ	שפל	גבע	פסגה	סה"כ צריכה
11.20	3,553.65	1,034.10	388.25	2,131.30	סה"כ לתשלום
	1,473.82 ₪	329.88 ₪	149.90 ₪	994.04 ₪	

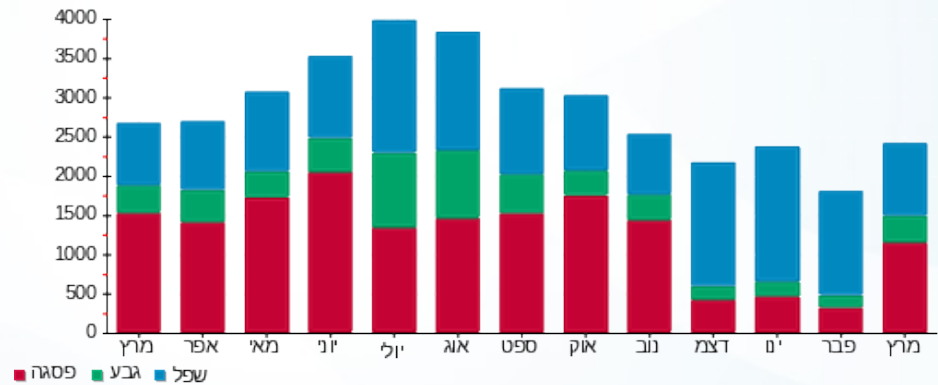
214.45 ₪	תשלום קבוע	
0.00 ₪	תשלום עבור גודל חיבור בKVA (0x0)	
1,688.27 ₪	סה"כ לתשלום	לא כולל מע"מ

התפלגות חיוב בש"ח לפי תעו"ז



■ פסגה (994.04 ₪) 67%
■ גבע (149.90 ₪) 10%
■ שפל (329.88 ₪) 22%

הסטוריית צריכה בקוט"ש





05/04/22 תאריך הפקה:
 31/03/22 תאריך קריאה נוכחית:
 01/03/22 תאריך קריאה קודמת:

שם דייר: מינוף בר ספן
 שם אתר: בית כינרת אור יהודה

לקוח/ה נכבד/ה, אנו מתכבדים להגיש את חישוב צריכת החשמל לתקופה 01/03/22 - 31/03/22:

מינוף בר ספן - 1 - 81036691(0x0)

סוג תעריף	סוג צריכה	קריאה קודמת	קריאה נוכחית	סה"כ צריכה בקוט"ש	מחיר לקוט"ש בא"ג	סה"כ לתשלום
פרטי חשבון עבור תאריכים:						
777	פסגה	01/03/22	31/03/22	358.05	46.64	166.99 ₪
778	גבע	3,105.15	3,122.05	16.90	38.61	6.53 ₪
779	שפל	8,596.65	8,643.25	46.60	31.90	14.87 ₪

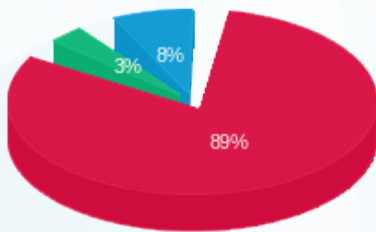
סה"כ לדייר:

פסגה	גבע	שפל	סה"כ	שיא ביקוש
358.05	16.90	46.60	421.55	0.30
166.99 ₪	6.53 ₪	14.87 ₪	188.39 ₪	

סה"כ צריכה
 סה"כ לתשלום

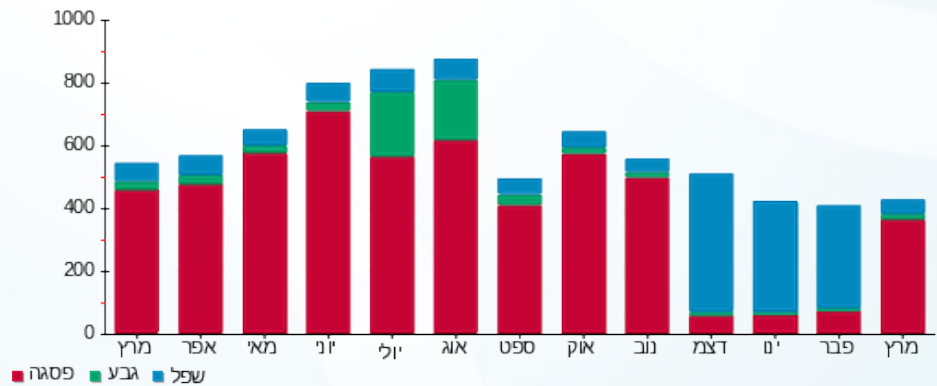
38.53 ₪	תשלום קבוע
0.00 ₪	תשלום עבור גודל חיבור בKVA (0x0)
226.92 ₪	סה"כ לתשלום
לא כולל מע"מ	

התפלגות חיוב בש"ח לפי תעו"ז



■ פסגה (166.99 ₪)
 ■ גבע (6.53 ₪)
 ■ שפל (14.87 ₪)

הסטוריית צריכה בקוט"ש





05/04/22 תאריך הפקה:
 31/03/22 תאריך קריאה נוכחית:
 01/03/22 תאריך קריאה קודמת:

שם דייר: מפסק QN ראשי
 שם אתר: בית כינרת אור יהודה

לקוח/ה נכבד/ה, אנו מתכבדים להגיש את חישוב צריכת החשמל לתקופה 01/03/22 - 31/03/22:

מפסק QN ראשי - 2 - 81036649(0x0)

סוג תעריף	סוג צריכה	קריאה קודמת	קריאה נוכחית	סה"כ צריכה בקוט"ש	מחיר לקוט"ש בא"ג	סה"כ לתשלום
		01/03/22	31/03/22	פרטי חשבון עבור תאריכים:		
777	פסגה	4,651,484.00	4,698,936.00	47,452.00	46.64	22,131.61 ₪
778	גבע	1,554,584.00	1,564,632.00	10,048.00	38.61	3,879.53 ₪
779	שפל	3,311,708.00	3,334,972.00	23,264.00	31.90	7,421.22 ₪

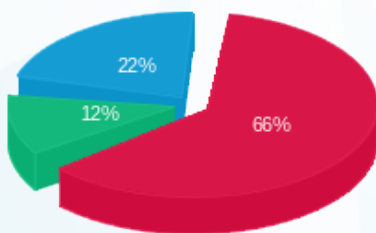
סה"כ לדיר:

פסגה	גבע	שפל	סה"כ	שיא ביקוש
47,452.00	10,048.00	23,264.00	80,764.00	148.00
22,131.61 ₪	3,879.53 ₪	7,421.22 ₪	33,432.36 ₪	

סה"כ צריכה
 סה"כ לתשלום

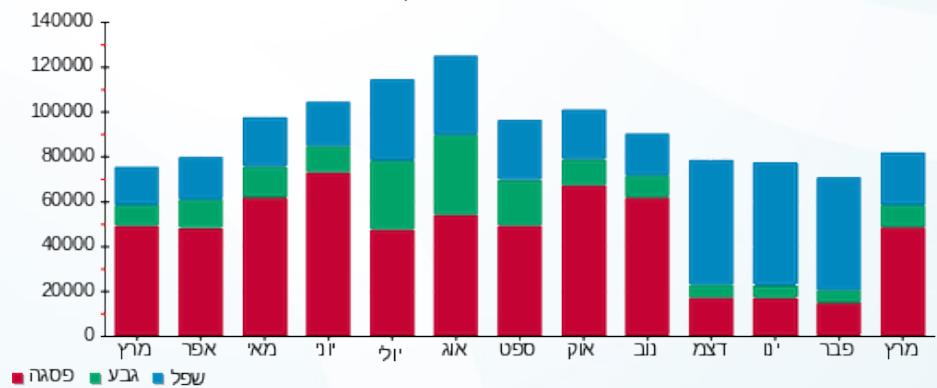
214.45 ₪	תשלום קבוע	
0.00 ₪	תשלום עבור גודל חיבור בKVA (0x0)	
33,646.81 ₪	סה"כ לתשלום	לא כולל מע"מ

התפלגות חיוב בש"ח לפי תע"ז



פסגה (22,131.61 ₪) 66%
 גבע (3,879.53 ₪) 12%
 שפל (7,421.22 ₪) 22%

הסטוריית צריכה בקוט"ש



פסגה גבע שפל



05/04/22 תאריך הפקה:
 31/03/22 תאריך קריאה נוכחית:
 01/03/22 תאריך קריאה קודמת:

שם דייר: סי פי פתרונות אשראי קומה 4
 שם אתר: בית כינרת אור יהודה

לקוח/ה נכבד/ה, אנו מתכבדים להגיש את חישוב צריכת החשמל לתקופה 01/03/22 - 31/03/22:

סי פי פתרונות אשראי קומה 4 - 3 - 81019657(0x0)

סוג תעריף	סוג צריכה	קריאה קודמת	קריאה נוכחית	סה"כ צריכה בקוט"ש	מחיר לקוט"ש בא"ג	סה"כ לתשלום
פרטי חשבון עבור תאריכים:						
777	פסגה	01/03/22	31/03/22	176.90	46.64	82.51 ₪
778	גבע	12,117.30	12,125.35	8.05	38.61	3.11 ₪
779	שפל	23,452.50	23,473.30	20.80	31.90	6.64 ₪

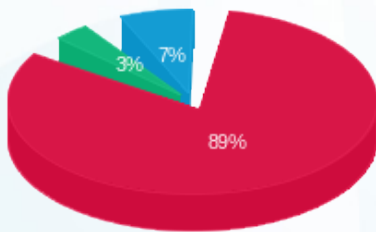
סה"כ לדיר:

פסגה	גבע	שפל	סה"כ	שיא ביקוש
176.90	8.05	20.80	205.75	0.20
82.51 ₪	3.11 ₪	6.64 ₪	92.25 ₪	

סה"כ צריכה
 סה"כ לתשלום

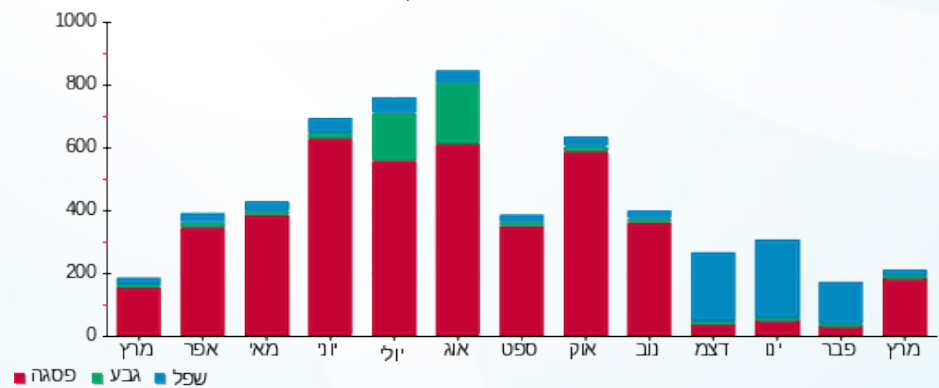
38.53 ₪	תשלום קבוע	
0.00 ₪	תשלום עבור גודל חיבור בKVA (0x0)	
130.78 ₪	סה"כ לתשלום	לא כולל מע"מ

התפלגות חיוב בש"ח לפי תעו"ז



פסגה (82.51 ₪) ■
 גבע (3.11 ₪) ■
 שפל (6.64 ₪) ■

הסטוריית צריכה בקוט"ש





05/04/22

תאריך הפקדה:

שם דייר: סלקום קומה 1-

31/03/22

תאריך קריאה נוכחית:

שם אתר: בית כינרת אור יהודה

01/03/22

תאריך קריאה קודמת:

לקוח/ה נכבד/ה, אנו מתכבדים להגיש את חישוב צריכת החשמל לתקופה 01/03/22 - 31/03/22:

סלקום - 8 - (0x0)81036649

סוג תעריף	סוג צריכה	קריאה קודמת	קריאה נוכחית	סה"כ צריכה בקוט"ש	מחיר לקוט"ש בא"ג	סה"כ לתשלום
		01/03/22	31/03/22			
777	פסגה	106,096.20	108,244.80	2,148.60	46.64	1,002.11 ₪
778	גבע	54,644.90	55,420.60	775.70	38.61	299.50 ₪
779	שפל	165,683.90	167,536.60	1,852.70	31.90	591.01 ₪

סה"כ לדייר:

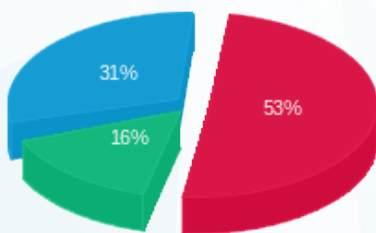
פסגה	גבע	שפל	סה"כ	שיא ביקוש
2,148.60	775.70	1,852.70	4,777.00	6.55
1,002.11 ₪	299.50 ₪	591.01 ₪	1,892.62 ₪	

סה"כ צריכה

סה"כ לתשלום

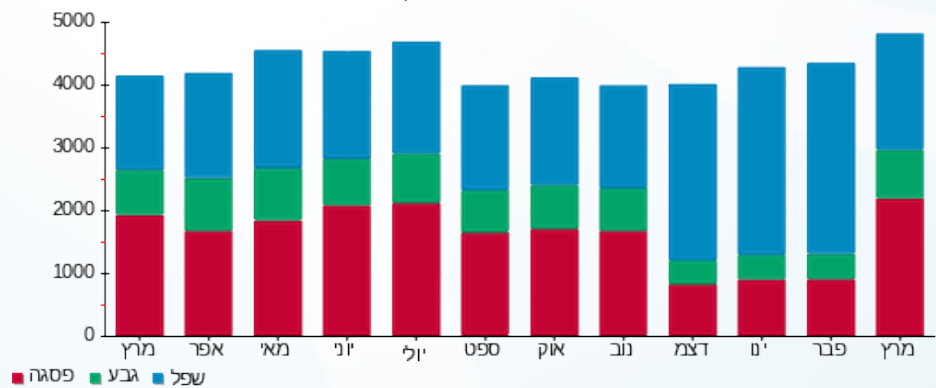
214.45 ₪	תשלום קבוע	
0.00 ₪	תשלום עבור גודל חיבור בKVA (0x0)	
2,107.07 ₪	סה"כ לתשלום	לא כולל מע"מ

התפלגות חיוב בש"ח לפי תעו"ז



- פסגה (1,002.11 ₪)
- גבע (299.50 ₪)
- שפל (591.01 ₪)

הסטוריית צריכה בקוט"ש





05/04/22

תאריך הפקה:

שם דייר: פיי.אייץ.איי נטוורקס חניון
שם אתר: בית כינרת אור יהודה

31/03/22

תאריך קריאה נוכחית:

01/03/22

תאריך קריאה קודמת:

לקוח/ה נכבד/ה, אנו מתכבדים להגיש את חישוב צריכת החשמל לתקופה 01/03/22 - 31/03/22:

פיי.אייץ.איי נטוורקס - 7 - 81038287(0x0)

סוג תעריף	סוג צריכה	קריאה קודמת	קריאה נוכחית	סה"כ צריכה בקוט"ש	מחיר לקוט"ש בא"ג	סה"כ לתשלום
פרטי חשבון עבור תאריכים:						
777	פסגה	01/03/22	31/03/22	1,878.80	46.64	876.27 ₪
778	גבע	62,645.20	63,351.45	706.25	38.61	272.68 ₪
779	שפל	185,417.10	187,001.90	1,584.80	31.90	505.55 ₪

סה"כ לדייר:

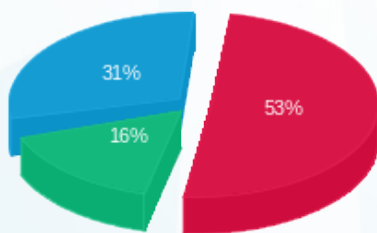
פסגה	גבע	שפל	סה"כ	שיא ביקוש
1,878.80	706.25	1,584.80	4,169.85	6.00
876.27 ₪	272.68 ₪	505.55 ₪	1,654.51 ₪	

סה"כ צריכה

סה"כ לתשלום

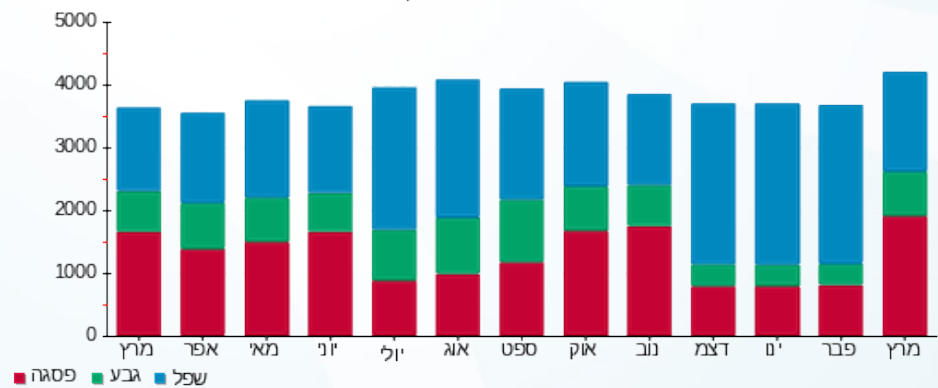
38.53 ₪	תשלום קבוע	
0.00 ₪	תשלום עבור גודל חיבור בKVA (0x0)	
1,693.04 ₪	סה"כ לתשלום	לא כולל מע"מ

התפלגות חיוב בש"ח לפי תעו"ז



- פסגה (876.27 ₪)
- גבע (272.68 ₪)
- שפל (505.55 ₪)

הסטוריית צריכה בקוט"ש



- פסגה
- גבע
- שפל





05/04/22

תאריך הפקדה:

שם דייר: פלאפון קומה 1-

31/03/22

תאריך קריאה נוכחית:

שם אתר: בית כינרת אור יהודה

01/03/22

תאריך קריאה קודמת:

לקוח/ה נכבד/ה, אנו מתכבדים להגיש את חישוב צריכת החשמל לתקופה 01/03/22 - 31/03/22:

פלאפון - 4 - 81036649(0x0)

סה"כ לתשלום	מחיר לקוט"ש בא"ג	סה"כ צריכה בקוט"ש	קריאה נוכחית	קריאה קודמת	סוג צריכה	סוג תעריף
			31/03/22	01/03/22		פרטי חשבון עבור תאריכים:
₪ 938.89	46.64	2,013.05	99,201.15	97,188.10	פסגה	777
₪ 288.47	38.61	747.15	52,642.25	51,895.10	גבע	778
₪ 521.84	31.90	1,635.85	151,198.35	149,562.50	שפל	779

סה"כ לדייר:

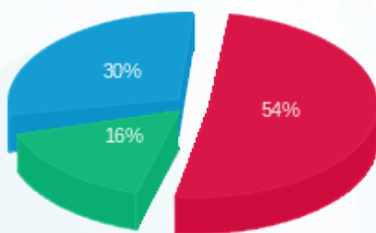
שיא ביקוש	סה"כ	שפל	גבע	פסגה
6.00	4,396.05	1,635.85	747.15	2,013.05
	₪ 1,749.20	₪ 521.84	₪ 288.47	₪ 938.89

סה"כ צריכה

סה"כ לתשלום

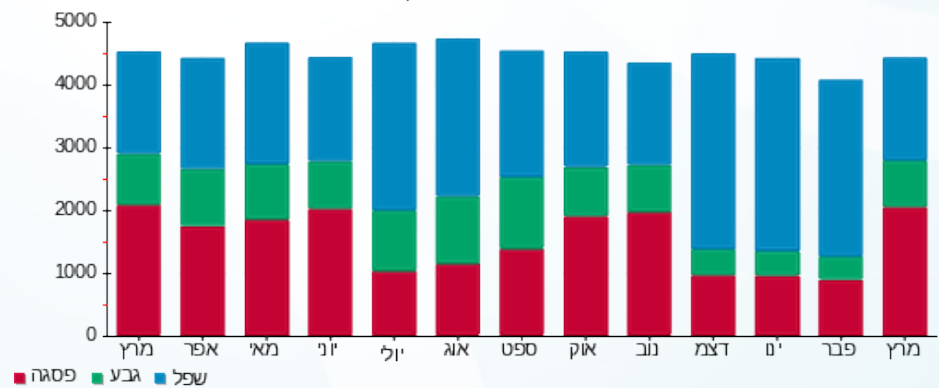
₪ 214.45	תשלום קבוע	
₪ 0.00	תשלום עבור גודל חיבור בKVA (0x0)	
₪ 1,963.65	סה"כ לתשלום	לא כולל מע"מ

התפלגות חיוב בש"ח לפי תעו"ז



- פסגה (₪ 938.89)
- גבע (₪ 288.47)
- שפל (₪ 521.84)

הסטוריית צריכה בקוט"ש





05/04/22

תאריך הפקדה:

31/03/22

תאריך קריאה נוכחית:

01/03/22

תאריך קריאה קודמת:

שם דייר: פלגי ק. קרקע
שם אתר: בית כינרת אור יהודה

לקוח/ה נכבד/ה, אנו מתכבדים להגיש את חישוב צריכת החשמל לתקופה 01/03/22 - 31/03/22:

פלגי - 5 - 81038287(0x0)

סוג תעריף	סוג צריכה	קריאה קודמת	קריאה נוכחית	סה"כ צריכה בקוט"ש	מחיר לקוט"ש בא"ג	סה"כ לתשלום
פרטי חשבון עבור תאריכים:						
777	פסגה	01/03/22	31/03/22	1,066.60	46.64	497.46 ₪
778	גבע	34,290.20	34,363.20	73.00	38.61	28.19 ₪
779	שפל	41,086.60	41,214.40	127.80	31.90	40.77 ₪

סה"כ לדייר:

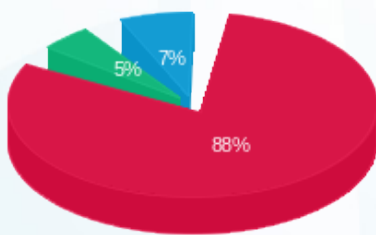
פסגה	גבע	שפל	סה"כ	שיא ביקוש
1,066.60	73.00	127.80	1,267.40	10.00
₪ 497.46	₪ 28.19	₪ 40.77	₪ 566.42	

סה"כ צריכה

סה"כ לתשלום

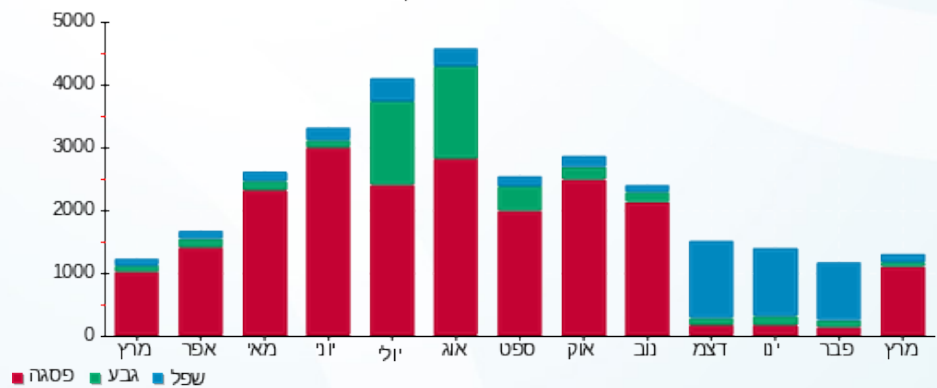
₪ 38.53	תשלום קבוע	
₪ 0.00	תשלום עבור גודל חיבור בKVA (0x0)	
₪ 604.95	סה"כ לתשלום	לא כולל מע"מ

התפלגות חיוב בש"ח לפי תעו"ז



- פסגה (₪ 497.46) 88%
- גבע (₪ 28.19) 7%
- שפל (₪ 40.77) 5%

הסטוריית צריכה בקוט"ש





05/04/22 תאריך הפקדה:
 31/03/22 תאריך קריאה נוכחית:
 01/03/22 תאריך קריאה קודמת:

שם דייר: פראגון ק.3
 שם אתר: בית כינרת אור יהודה

לקוח/ה נכבד/ה, אנו מתכבדים להגיש את חישוב צריכת החשמל לתקופה 01/03/22 - 31/03/22:

פראגון ק.3 - 6 - 81019657(0x0)

סוג תעריף	סוג צריכה	קריאה קודמת	קריאה נוכחית	סה"כ צריכה בקוט"ש	מחיר לקוט"ש בא"ג	סה"כ לתשלום
		01/03/22	31/03/22			
777	פסגה	195,950.80	197,658.60	1,707.80	46.64	796.52 ₪
778	גבע	33,924.60	34,007.20	82.60	38.61	31.89 ₪
779	שפל	62,117.20	62,306.60	189.40	31.90	60.42 ₪

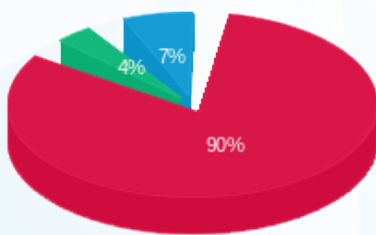
סה"כ לדייר:

פסגה	גבע	שפל	סה"כ	שיא ביקוש
1,707.80	82.60	189.40	1,979.80	4.80
796.52 ₪	31.89 ₪	60.42 ₪	888.83 ₪	

סה"כ צריכה
 סה"כ לתשלום

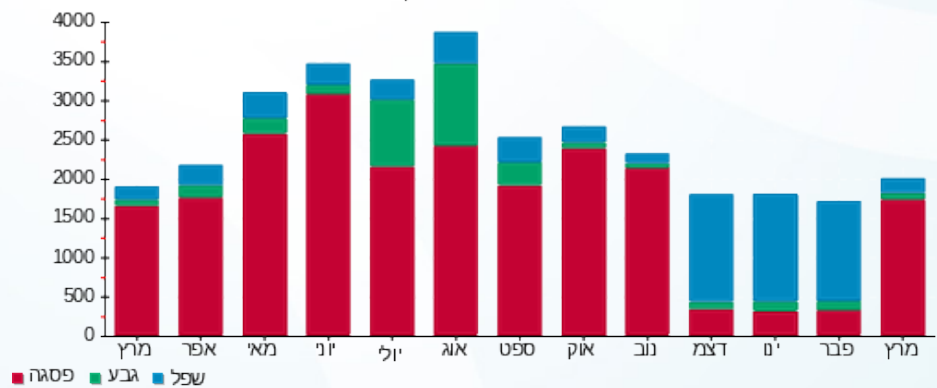
38.53 ₪	תשלום קבוע	
0.00 ₪	תשלום עבור גודל חיבור בKVA (0x0)	
927.36 ₪	סה"כ לתשלום	לא כולל מע"מ

התפלגות חיוב בש"ח לפי תעו"ז



■ פסגה (796.52 ₪)
 ■ גבע (31.89 ₪)
 ■ שפל (60.42 ₪)

הסטוריית צריכה בקוט"ש





05/04/22

תאריך הפקה:

שם דייר: צבי אברמוביץ קומה 4

31/03/22

תאריך קריאה נוכחית:

שם אתר: בית כינרת אור יהודה

01/03/22

תאריך קריאה קודמת:

לקוח/ה נכבד/ה, אנו מתכבדים להגיש את חישוב צריכת החשמל לתקופה 01/03/22 - 31/03/22:

צבי אברמוביץ - 1 - 81019657(0x0)

סוג תעריף	סוג צריכה	קריאה קודמת	קריאה נוכחית	סה"כ צריכה בקוט"ש	מחיר לקוט"ש בא"ג	סה"כ לתשלום
			31/03/22	01/03/22	פרטי חשבון עבור תאריכים:	
777	פסגה	18,796.75	19,002.65	205.90	46.64	96.03 ₪
778	גבע	4,057.45	4,067.50	10.05	38.61	3.88 ₪
779	שפל	9,865.85	9,887.10	21.25	31.90	6.78 ₪

צבי אברמוביץ - 2 - 81019657(0x0)

סוג תעריף	סוג צריכה	קריאה קודמת	קריאה נוכחית	סה"כ צריכה בקוט"ש	מחיר לקוט"ש בא"ג	סה"כ לתשלום
			31/03/22	01/03/22	פרטי חשבון עבור תאריכים:	
777	פסגה	57,553.95	58,146.65	592.70	46.64	276.44 ₪
778	גבע	12,506.05	12,536.90	30.85	38.61	11.91 ₪
779	שפל	18,817.20	18,882.65	65.45	31.90	20.88 ₪

סה"כ לדייר:

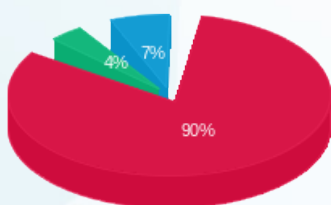
פסגה	גבע	שפל	סה"כ	שיא ביקוש
798.60	40.90	86.70	926.20	1.40
₪ 372.47	₪ 15.79	₪ 27.66	₪ 415.92	

סה"כ צריכה

סה"כ לתשלום

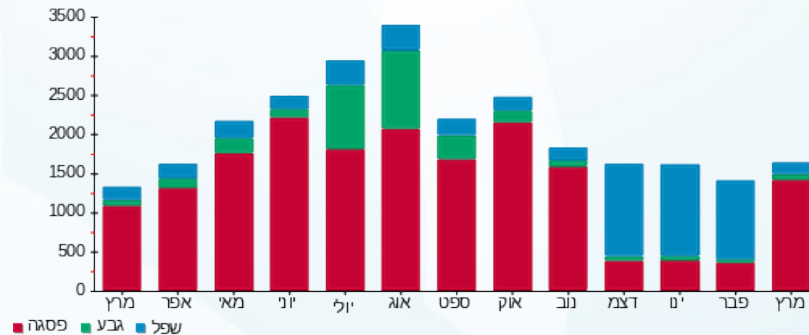
₪ 38.53	תשלום קבוע	
₪ 0.00	תשלום עבור גודל חיבור בKVA (0x0)	
₪ 454.45	סה"כ לתשלום	לא כולל מע"מ

התפלגות חיוב בש"ח לפי תע"ז



פסגה (372.47 ₪) 90%
 גבע (15.79 ₪) 4%
 שפל (27.66 ₪) 7%

הסטוריית צריכה בקוט"ש





05/04/22 תאריך הפקדה:
 31/03/22 תאריך קריאה נוכחית:
 01/03/22 תאריך קריאה קודמת:

שם דייר: ציבורי
 שם אתר: בית כינרת אור יהודה

לקוח/ה נכבד/ה, אנו מתכבדים להגיש את חישוב צריכת החשמל לתקופה 01/03/22 - 31/03/22:

ציבורי - 1 - 81036649(0x0)

סוג תעריף	סוג צריכה	קריאה קודמת	קריאה נוכחית	סה"כ צריכה בקוט"ש	מחיר לקוט"ש בא"ג	סה"כ לתשלום
		01/03/22	31/03/22			
777	פסגה	1,107,203.40	1,123,449.60	16,246.20	46.64	7,577.23 ₪
778	גבע	413,517.00	418,209.00	4,692.00	38.61	1,811.58 ₪
779	שפל	742,867.20	754,467.60	11,600.40	31.90	3,700.53 ₪

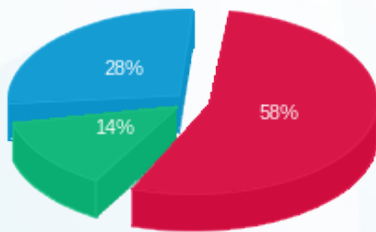
סה"כ לדייר:

פסגה	גבע	שפל	סה"כ	שיא ביקוש
16,246.20	4,692.00	11,600.40	32,538.60	50.40
7,577.23 ₪	1,811.58 ₪	3,700.53 ₪	13,089.34 ₪	

סה"כ צריכה
 סה"כ לתשלום

214.45 ₪	תשלום קבוע	
0.00 ₪	תשלום עבור גודל חיבור בKVA (0x0)	
13,303.79 ₪	סה"כ לתשלום	לא כולל מע"מ

התפלגות חיוב בש"ח לפי תעו"ז



■ פסגה (7,577.23 ₪)
 ■ גבע (1,811.58 ₪)
 ■ שפל (3,700.53 ₪)

הסטוריית צריכה בקוט"ש

