



05/04/22

תאריך הפקה:

שם דייר: TNT
שם אתר: מול סכנין

31/03/22

תאריך קריאה נוכחית:

01/03/22

תאריך קריאה קודמת:

לקוח/ה נכבד/ה, אנו מתכבדים להגיש את חישוב צריכת החשמל לתקופה 01/03/22 - 31/03/22:

TNT - (0x0)81005575 - 2

סוג תעריף	סוג צריכה	קריאה קודמת	קריאה נוכחית	סה"כ צריכה בקוט"ש	מחיר לקוט"ש בא"ג	סה"כ לתשלום
פרטי חשבון עבור תאריכים:						
777	פסגה	01/03/22	31/03/22	0.00	46.64	0.00 ₪
778	גבע	28,866.20	28,866.20	0.00	38.61	0.00 ₪
779	שפל	28,756.40	28,756.40	0.00	31.90	0.00 ₪

תוספת קבועה

הערה	סה"כ צריכה	מחיר עבור קוט"ש אחד ב	סה"כ לתשלום
תוספת אחוזים	0.00	0.00	0.00 ₪

סה"כ לדייר:

פסגה	גבע	שפל	סה"כ	שיא ביקוש
0.00	0.00	0.00	0.00	
0.00 ₪	0.00 ₪	0.00 ₪	0.00 ₪	

סה"כ צריכה

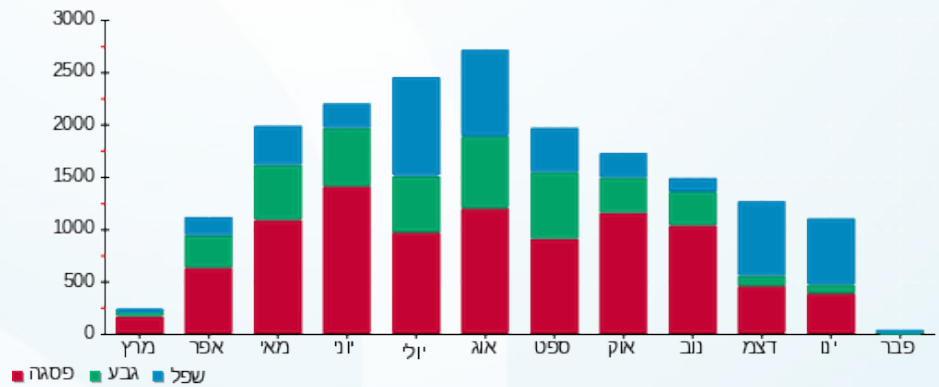
סה"כ לתשלום

214.45 ₪	תשלום קבוע	
0.00 ₪	תשלום עבור גודל חיבור ב KVA (0x0)	
214.45 ₪	סה"כ לתשלום	לא כולל מע"מ

התפלגות חיוב בש"ח לפי תע"ז

הסטוריית צריכה בקוט"ש

פסגה (0.00 ₪)
גבע (0.00 ₪)
שפל (0.00 ₪)





05/04/22

תאריך הפקה:

שם דייר: vela demola

31/03/22

תאריך קריאה נוכחית:

שם אתר: מול סכנין

01/03/22

תאריך קריאה קודמת:

לקוח/ה נכבד/ה, אנו מתכבדים להגיש את חישוב צריכת החשמל לתקופה 01/03/22 - 31/03/22:

vela demola - (0x0)81007918 - 5

סה"כ לתשלום	מחיר לקוט"ש בא"ג	סה"כ צריכה בקוט"ש	קריאה נוכחית	קריאה קודמת	סוג צריכה	סוג תעריף
			31/03/22	01/03/22		פרטי חשבון עבור תאריכים:
139.91 ₪	46.64	299.98	84,105.94	83,805.96	פסגה	777
9.80 ₪	38.61	25.38	38,235.42	38,210.04	גבע	778
22.79 ₪	31.90	71.44	42,669.13	42,597.69	שפל	779

תוספת קבועה

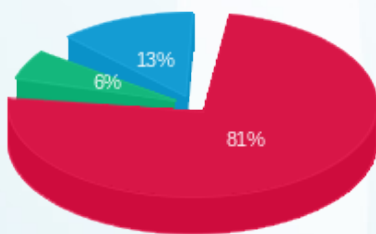
סה"כ לתשלום	מחיר עבור קוט"ש אחד ב	סה"כ צריכה	הערה
17.25 ₪	0.43	39.68	תוספת אחוזים

סה"כ לדייר:

שיא ביקוש	סה"כ	שפל	גבע	פסגה	סה"כ צריכה
5.29	396.79	71.44	25.38	299.98	סה"כ לתשלום
	172.50 ₪	22.79 ₪	9.80 ₪	139.91 ₪	

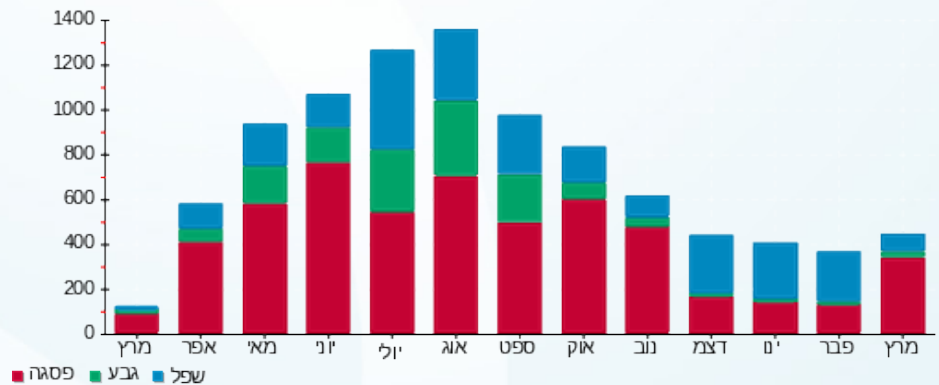
214.45 ₪	תשלום קבוע	
0.00 ₪	תשלום עבור גודל חיבור ב KVA (0x0)	
404.20 ₪	סה"כ לתשלום	לא כולל מע"מ

התפלגות חיוב בש"ח לפי תע"ז



■ פסגה (139.91 ₪)
■ גבע (9.80 ₪)
■ שפל (22.79 ₪)

הסטוריית צריכה בקוט"ש





05/04/22

תאריך הפקה:

שם דייר: VR DRIVE

31/03/22

תאריך קריאה נוכחית:

שם אתר: מול סכנין

01/03/22

תאריך קריאה קודמת:

לקוח/ה נכבד/ה, אנו מתכבדים להגיש את חישוב צריכת החשמל לתקופה 01/03/22 - 31/03/22:

VR DRIVE - (0x0)81007918 - 3

סוג תעריף	סוג צריכה	קריאה קודמת	קריאה נוכחית	סה"כ צריכה בקוט"ש	מחיר לקוט"ש בא"ג	סה"כ לתשלום
פרטי חשבון עבור תאריכים:						
777	פסגה	01/03/22	31/03/22	990.98	46.64	462.19 ₪
778	גבע	35,608.70	35,930.90	322.19	38.61	124.40 ₪
779	שפל	40,773.25	41,165.08	391.83	31.90	124.99 ₪

תוספת קבועה

הערה	סה"כ צריכה	מחיר עבור קוט"ש אחד ב	סה"כ לתשלום
תוספת אחוזים	170.50	0.42	71.16 ₪

סה"כ לדייר:

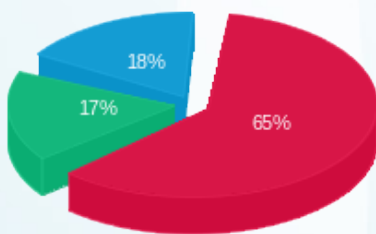
פסגה	גבע	שפל	סה"כ	שיא ביקוש
990.98	322.19	391.83	1,705.01	8.46
462.19 ₪	124.40 ₪	124.99 ₪	711.59 ₪	

סה"כ צריכה

סה"כ לתשלום

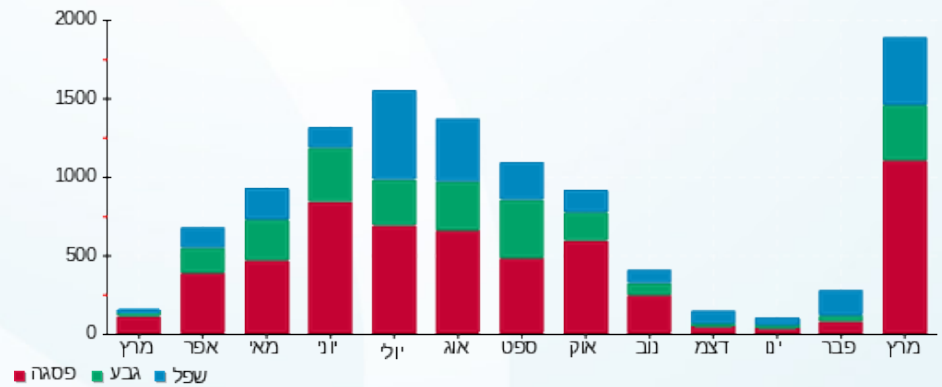
214.45 ₪	תשלום קבוע	
0.00 ₪	תשלום עבור גודל חיבור ב KVA (0x0)	
997.20 ₪	סה"כ לתשלום	לא כולל מע"מ

התפלגות חיוב בש"ח לפי תע"ז



פסגה (462.19 ₪) ■
גבע (124.40 ₪) ■
שפל (124.99 ₪) ■

הסטוריית צריכה בקוט"ש



05/04/22 תאריך הפקה:
 31/03/22 תאריך קריאה נוכחית:
 01/03/22 תאריך קריאה קודמת:

שם דייר: אופטינייס בע"מ
 שם אתר: מול סכנין

לקוח/ה נכבד/ה, אנו מתכבדים להגיש את חישוב צריכת החשמל לתקופה 01/03/22 - 31/03/22:

אופטינייס בע"מ - 4 - 81004063(0x0)

סוג תעריף	סוג צריכה	קריאה קודמת	קריאה נוכחית	סה"כ צריכה בקוט"ש	מחיר לקוט"ש בא"ג	סה"כ לתשלום
פרטי חשבון עבור תאריכים:						
777	פסגה	01/03/22	31/03/22	982.05	46.64	458.03 ₪
778	גבע	67,488.41	67,763.32	274.91	38.61	106.14 ₪
779	שפל	83,670.35	83,890.40	220.05	31.90	70.20 ₪

תוספת קבועה

הערה	סה"כ צריכה	מחיר עבור קוט"ש אחד ב	סה"כ לתשלום
תוספת אחוזים	147.70	0.43	63.44 ₪

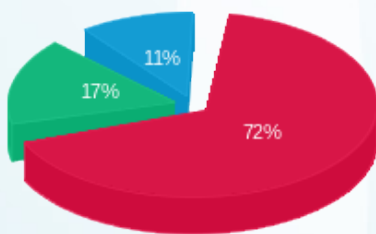
סה"כ לדייר:

פסגה	גבע	שפל	סה"כ	שיא ביקוש
982.05	274.91	220.05	1,477.01	10.26
₪ 458.03	₪ 106.14	₪ 70.20	₪ 634.37	

סה"כ צריכה
 סה"כ לתשלום

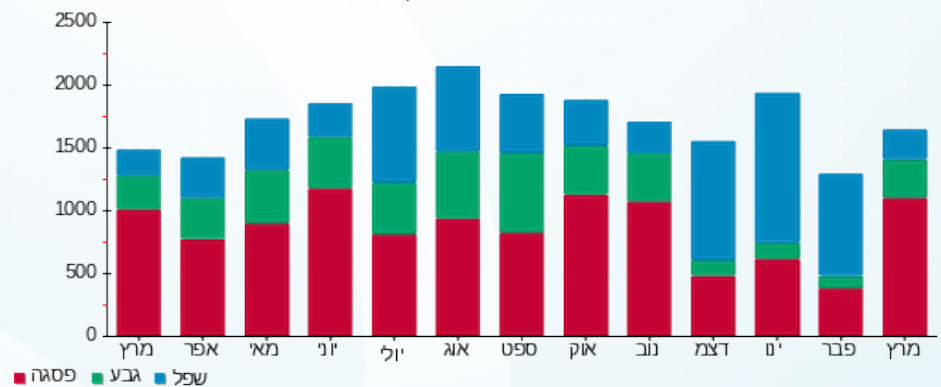
214.45 ₪	תשלום קבוע	
0.00 ₪	תשלום עבור גודל חיבור ב KVA (0x0)	
912.25 ₪	סה"כ לתשלום	לא כולל מע"מ

התפלגות חיוב בש"ח לפי תע"ז



פסגה (₪ 458.03) 72%
 גבע (₪ 106.14) 17%
 שפל (₪ 70.20) 11%

הסטוריית צריכה בקוט"ש





05/04/22

תאריך הפקדה:

שם דייר: אלוניאל בע"מ

31/03/22

תאריך קריאה נוכחית:

שם אתר: מול סכנין

01/03/22

תאריך קריאה קודמת:

לקוח/ה נכבד/ה, אנו מתכבדים להגיש את חישוב צריכת החשמל לתקופה 01/03/22 - 31/03/22:

אלוניאל בע"מ - 1 - 81004482(0x0)

סוג תעריף	סוג צריכה	קריאה קודמת	קריאה נוכחית	סה"כ צריכה בקוט"ש	מחיר לקוט"ש בא"ג	סה"כ לתשלום
			01/03/22	31/03/22	פרטי חשבון עבור תאריכים:	
777	פסגה	711,468.79	715,558.00	4,089.21	46.64	1,907.21 ₪
778	גבע	410,835.93	412,312.08	1,476.14	38.61	569.94 ₪
779	שפל	650,665.00	652,891.30	2,226.30	31.90	710.19 ₪

תוספת קבועה

הערה	סה"כ צריכה	מחיר עבור קוט"ש אחד ב	סה"כ לתשלום
תוספת אחוזים	779.17	0.41	318.73 ₪

סה"כ לדייר:

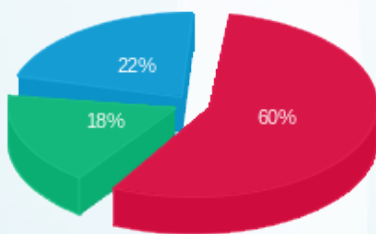
פסגה	גבע	שפל	סה"כ	שיא ביקוש
4,089.21	1,476.14	2,226.30	7,791.66	24.86
1,907.21 ₪	569.94 ₪	710.19 ₪	3,187.34 ₪	

סה"כ צריכה

סה"כ לתשלום

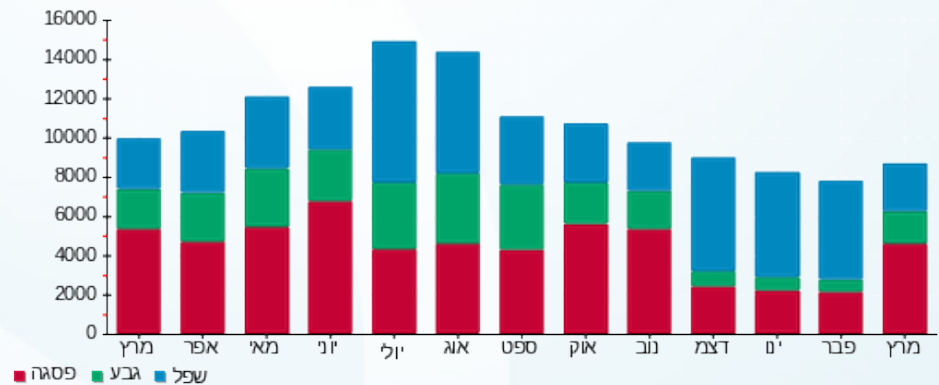
214.45 ₪	תשלום קבוע	
0.00 ₪	תשלום עבור גודל חיבור ב KVA (0x0)	
3,720.52 ₪	סה"כ לתשלום	לא כולל מע"מ

התפלגות חיוב בש"ח לפי תע"ז



■ פסגה (1,907.21 ₪)
 ■ גבע (569.94 ₪)
 ■ שפל (710.19 ₪)

הסטוריית צריכה בקוט"ש





05/04/22

תאריך הפקדה:

שם דייר: אלמשהדאי קינג סטור הע"מ
שם אתר: מול סכנין

31/03/22

תאריך קריאה נוכחית:

01/03/22

תאריך קריאה קודמת:

לקוח/ה נכבד/ה, אנו מתכבדים להגיש את חישוב צריכת החשמל לתקופה 01/03/22 - 31/03/22:

אלמשהדאי קינג סטור הע"מ - 1 - 70043012(0x0)

סוג תעריף	סוג צריכה	קריאה קודמת	קריאה נוכחית	סה"כ צריכה בקוט"ש	מחיר לקוט"ש בא"ג	סה"כ לתשלום
			01/03/22	31/03/22	פרטי חשבון עבור תאריכים:	
777	פסגה	4,227,008.44	4,256,234.36	29,225.92	46.64	13,630.97 ₪
778	גבע	2,702,930.64	2,714,333.54	11,402.90	38.61	4,402.66 ₪
779	שפל	5,169,667.82	5,187,155.91	17,488.10	31.90	5,578.70 ₪

תוספת קבועה

הערה	סה"כ צריכה	מחיר עבור קוט"ש אחד ב	סה"כ לתשלום
תוספת אחוזים	5,811.69	0.41	2,361.23 ₪

סה"כ לדייר:

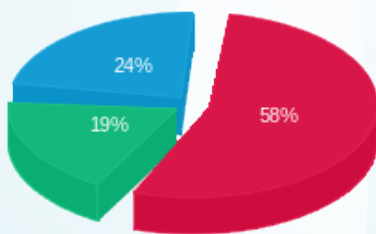
פסגה	גבע	שפל	סה"כ	שיא ביקוש
29,225.92	11,402.90	17,488.10	58,116.91	142.59
13,630.97 ₪	4,402.66 ₪	5,578.70 ₪	23,612.33 ₪	

סה"כ צריכה

סה"כ לתשלום

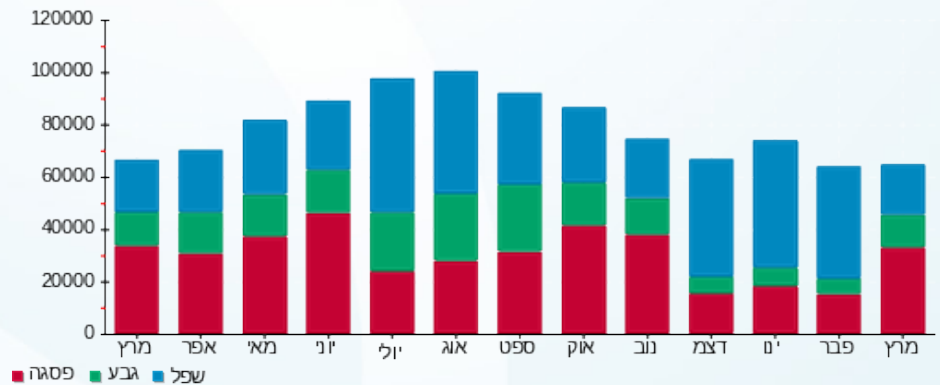
214.45 ₪	תשלום קבוע	
0.00 ₪	תשלום עבור גודל חיבור ב KVA (0x0)	
26,188.01 ₪	סה"כ לתשלום	לא כולל מע"מ

התפלגות חיוב בש"ח לפי תע"ז



- פסגה (13,630.97 ₪)
- גבע (4,402.66 ₪)
- שפל (5,578.70 ₪)

הסטוריית צריכה בקוט"ש





05/04/22

תאריך הפקדה:

שם דייר: אלפא אבו ריא

31/03/22

תאריך קריאה נוכחית:

שם אתר: מול סכנין

01/03/22

תאריך קריאה קודמת:

לקוח/ה נכבד/ה, אנו מתכבדים להגיש את חישוב צריכת החשמל לתקופה 01/03/22 - 31/03/22:

אלפא אבו ריא - 3 - 81005575(0x0)

סוג תעריף	סוג צריכה	קריאה קודמת	קריאה נוכחית	סה"כ צריכה בקוט"ש	מחיר לקוט"ש בא"ג	סה"כ לתשלום
פרטי חשבון עבור תאריכים:						
777	פסגה	01/03/22	31/03/22	22.20	46.64	104,418.90
778	גבע	49,208.70	49,219.50	10.80	38.61	104,396.70
779	שפל	55,047.40	55,070.60	23.20	31.90	55,070.60

תוספת קבועה

הערה	סה"כ צריכה	מחיר עבור קוט"ש אחד ב	סה"כ לתשלום
תוספת אחוזים	5.62	0.39	2.19

סה"כ לדייר:

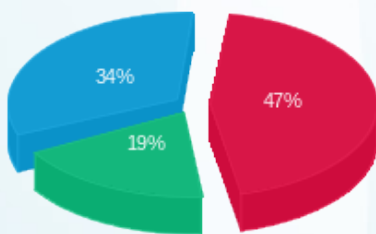
פסגה	גבע	שפל	סה"כ	שיא ביקוש
22.20	10.80	23.20	56.20	0.50
10.35	4.17	7.40	21.92	

סה"כ צריכה

סה"כ לתשלום

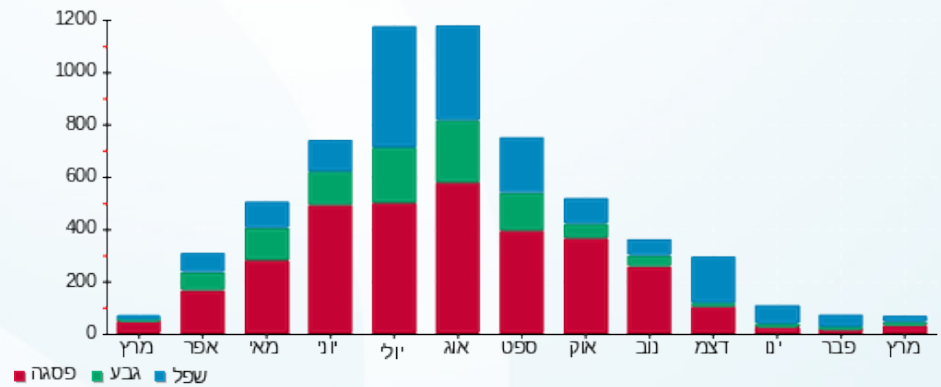
214.45	תשלום קבוע	
0.00	תשלום עבור גודל חיבור ב KVA (0x0)	
238.57	סה"כ לתשלום	לא כולל מע"מ

התפלגות חיוב בש"ח לפי תע"ז



■ פסגה (10.35 ₪)
■ גבע (4.17 ₪)
■ שפל (7.40 ₪)

הסטוריית צריכה בקוט"ש





05/04/22

תאריך הפקה:

שם דייר: בוגרט
שם אתר: מול סכנין

31/03/22

תאריך קריאה נוכחית:

01/03/22

תאריך קריאה קודמת:

לקוח/ה נכבד/ה, אנו מתכבדים להגיש את חישוב צריכת החשמל לתקופה 01/03/22 - 31/03/22:
בוגרט - 7 - 81007918(0x0)

סוג תעריף	סוג צריכה	קריאה קודמת	קריאה נוכחית	סה"כ צריכה בקוט"ש	מחיר לקוט"ש בא"ג	סה"כ לתשלום
פרטי חשבון עבור תאריכים:						
777	פסגה	01/03/22	31/03/22	0.00	46.64	0.00 ₪
778	גבע	46,898.57	46,898.57	0.00	38.61	0.00 ₪
779	שפל	57,652.27	57,652.27	0.00	31.90	0.00 ₪

תוספת קבועה

הערה	סה"כ צריכה	מחיר עבור קוט"ש אחד ב	סה"כ לתשלום
תוספת אחוזים	0.00	0.00	0.00 ₪

סה"כ לדייר:

פסגה	גבע	שפל	סה"כ	שיא ביקוש
0.00	0.00	0.00	0.00	
0.00 ₪	0.00 ₪	0.00 ₪	0.00 ₪	

סה"כ צריכה
סה"כ לתשלום

214.45 ₪	תשלום קבוע	
0.00 ₪	תשלום עבור גודל חיבור ב KVA (0x0)	
214.45 ₪	סה"כ לתשלום	לא כולל מע"מ





05/04/22

תאריך הפקדה:

שם דייר: בוגרט
שם אתר: מול סכנין

31/03/22

תאריך קריאה נוכחית:

01/03/22

תאריך קריאה קודמת:

לקוח/ה נכבד/ה, אנו מתכבדים להגיש את חישוב צריכת החשמל לתקופה 01/03/22 - 31/03/22:

בוגרט - 6 - 81005575(0x0)

סוג תעריף	סוג צריכה	קריאה קודמת	קריאה נוכחית	סה"כ צריכה בקוט"ש	מחיר לקוט"ש בא"ג	סה"כ לתשלום
פרטי חשבון עבור תאריכים:						
777	פסגה	01/03/22	31/03/22	1,052.90	46.64	491.07 ₪
778	גבע	203,165.90	203,474.70	308.80	38.61	119.23 ₪
779	שפל	211,888.60	212,223.10	334.50	31.90	106.71 ₪

תוספת קבועה

הערה	סה"כ צריכה	מחיר עבור קוט"ש אחד	סה"כ לתשלום
תוספת אחוזים	169.62	0.42	71.70 ₪

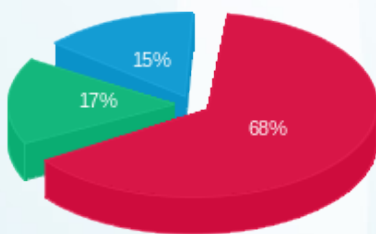
סה"כ לדייר:

פסגה	גבע	שפל	סה"כ	שיא ביקוש
1,052.90	308.80	334.50	1,696.20	10.80
₪ 491.07	₪ 119.23	₪ 106.71	₪ 717.01	

סה"כ צריכה
סה"כ לתשלום

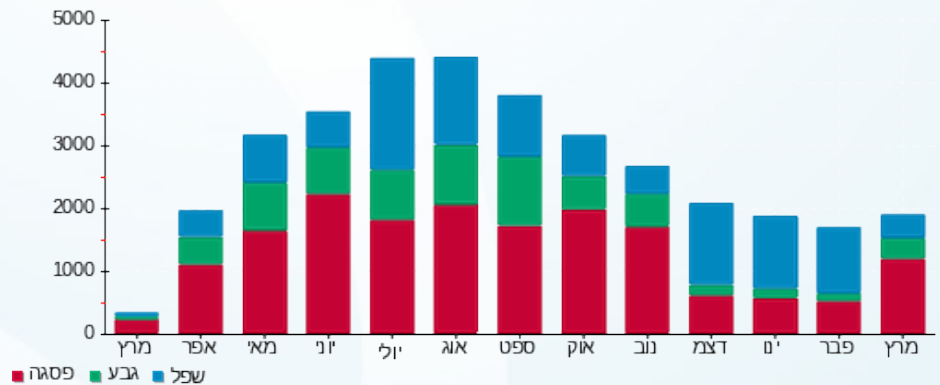
214.45 ₪	תשלום קבוע	
0.00 ₪	תשלום עבור גודל חיבור ב KVA (0x0)	
1,003.16 ₪	סה"כ לתשלום	לא כולל מע"מ

התפלגות חיוב בש"ח לפי תע"ז



פסגה (₪ 491.07) 68%
גבע (₪ 119.23) 17%
שפל (₪ 106.71) 15%

הסטוריית צריכה בקוט"ש





05/04/22

תאריך הפקה:

שם דייר: בוטיק יארא

31/03/22

תאריך קריאה נוכחית:

שם אתר: מול סכנין

01/03/22

תאריך קריאה קודמת:

לקוח/ה נכבד/ה, אנו מתכבדים להגיש את חישוב צריכת החשמל לתקופה 01/03/22 - 31/03/22:

בוטיק יארא - 2 - 81007918(0x0)

סוג תעריף	סוג צריכה	קריאה קודמת	קריאה נוכחית	סה"כ צריכה בקוט"ש	מחיר לקוט"ש בא"ג	סה"כ לתשלום
פרטי חשבון עבור תאריכים:						
777	פסגה	01/03/22	31/03/22	1,679.54	46.64	783.34 ₪
778	גבע	168,956.88	169,218.79	261.92	38.61	101.13 ₪
779	שפל	199,967.19	200,374.27	407.08	31.90	129.86 ₪

תוספת קבועה

הערה	סה"כ צריכה	מחיר עבור קוט"ש אחד	סה"כ לתשלום
תוספת אחוזים	234.85	0.43	101.43 ₪

סה"כ לדייר:

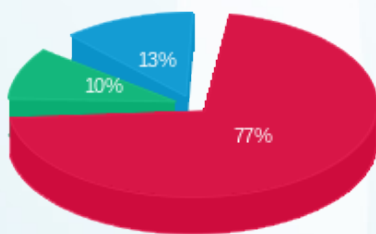
פסגה	גבע	שפל	סה"כ	שיא ביקוש
1,679.54	261.92	407.08	2,348.53	11.46
₪ 783.34	₪ 101.13	₪ 129.86	₪ 1,014.32	

סה"כ צריכה

סה"כ לתשלום

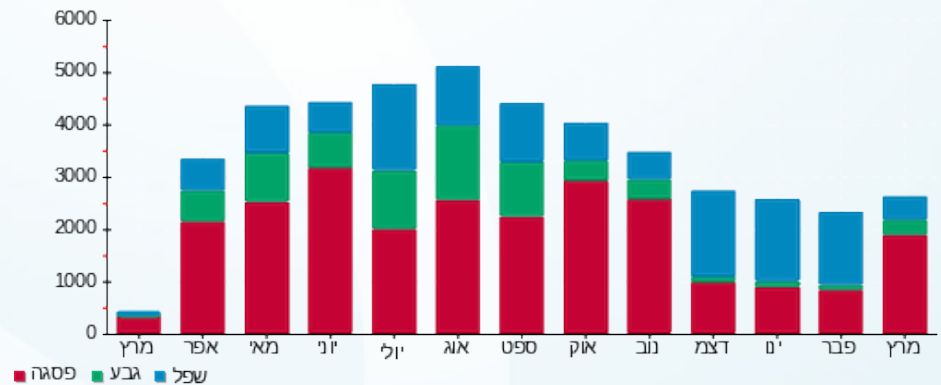
214.45 ₪	תשלום קבוע	
0.00 ₪	תשלום עבור גודל חיבור בKVA (0x0)	
1,330.20 ₪	סה"כ לתשלום	לא כולל מע"מ

התפלגות חיוב בש"ח לפי תע"ז



פסגה (783.34 ₪)
גבע (101.13 ₪)
שפל (129.86 ₪)

הסטוריית צריכה בקוט"ש





05/04/22

תאריך הפקה:

שם דייר: בנק ירושלים בע"מ

31/03/22

תאריך קריאה נוכחית:

שם אתר: מול סכנין

01/03/22

תאריך קריאה קודמת:

לקוח/ה נכבד/ה, אנו מתכבדים להגיש את חישוב צריכת החשמל לתקופה 01/03/22 - 31/03/22:

בנק ירושלים בע"מ - 1 - 81005575(0x0)

סוג תעריף	סוג צריכה	קריאה קודמת	קריאה נוכחית	סה"כ צריכה בקוט"ש	מחיר לקוט"ש בא"ג	סה"כ לתשלום
פרטי חשבון עבור תאריכים:						
777	פסגה	01/03/22	31/03/22	992.10	46.64	462.72 ₪
778	גבע	84,885.20	85,167.70	282.50	38.61	109.07 ₪
779	שפל	149,833.30	150,439.00	605.70	31.90	193.22 ₪

תוספת קבועה

הערה	סה"כ צריכה	מחיר עבור קוט"ש אחד ב	סה"כ לתשלום
תוספת אחוזים	188.03	0.41	76.50 ₪

סה"כ לדייר:

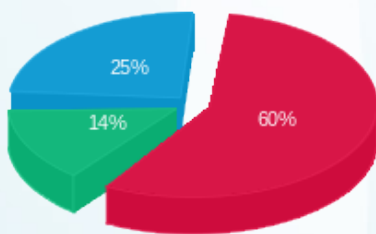
פסגה	גבע	שפל	סה"כ	שיא ביקוש
992.10	282.50	605.70	1,880.30	6.90
₪ 462.72	₪ 109.07	₪ 193.22	₪ 765.01	

סה"כ צריכה

סה"כ לתשלום

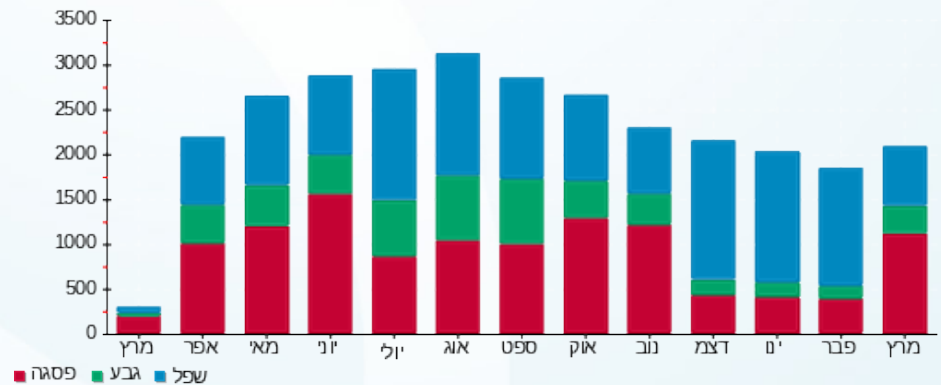
214.45 ₪	תשלום קבוע	
0.00 ₪	תשלום עבור גודל חיבור ב KVA (0x0)	
1,055.96 ₪	סה"כ לתשלום	לא כולל מע"מ

התפלגות חיוב בש"ח לפי תע"ז



פסגה (₪ 462.72) 60%
גבע (₪ 109.07) 14%
שפל (₪ 193.22) 25%

הסטוריית צריכה בקוט"ש





05/04/22

תאריך הפקה:

שם דייר: בנק מרכנתיל

31/03/22

תאריך קריאה נוכחית:

שם אתר: מול סכנין

01/03/22

תאריך קריאה קודמת:

לקוח/ה נכבד/ה, אנו מתכבדים להגיש את חישוב צריכת החשמל לתקופה 01/03/22 - 31/03/22:

בנק מרכנתיל - 5 - 81004482(0x0)

סוג תעריף	סוג צריכה	קריאה קודמת	קריאה נוכחית	סה"כ צריכה בקוט"ש	מחיר לקוט"ש בא"ג	סה"כ לתשלום
פרטי חשבון עבור תאריכים:						
777	פסגה	01/03/22	31/03/22	2,994.35	46.64	1,396.56 ₪
778	גבע	171,034.60	171,325.45	290.85	38.61	112.30 ₪
779	שפל	287,928.61	288,678.82	750.21	31.90	239.32 ₪

תוספת קבועה

הערה	סה"כ צריכה	מחיר עבור קוט"ש אחד	סה"כ לתשלום
תוספת אחוזים	403.54	0.43	174.82 ₪

סה"כ לדייר:

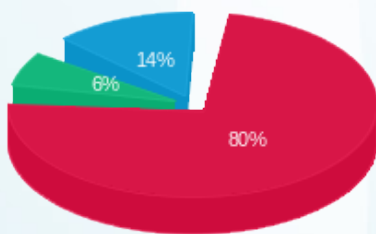
פסגה	גבע	שפל	סה"כ	שיא ביקוש
2,994.35	290.85	750.21	4,035.40	22.64
1,396.56 ₪	112.30 ₪	239.32 ₪	1,748.18 ₪	

סה"כ צריכה

סה"כ לתשלום

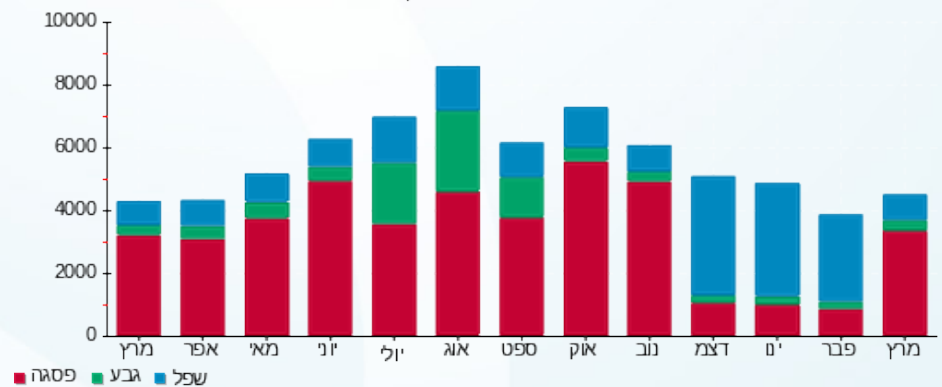
214.45 ₪	תשלום קבוע	
0.00 ₪	תשלום עבור גודל חיבור בKVA (0x0)	
2,137.44 ₪	סה"כ לתשלום	לא כולל מע"מ

התפלגות חיוב בש"ח לפי תע"ז



■ פסגה (1,396.56 ₪)
 ■ גבע (112.30 ₪)
 ■ שפל (239.32 ₪)

הסטוריית צריכה בקוט"ש





05/04/22

תאריך הפקה:

שם דייר: גולדן רוז סכנין

31/03/22

תאריך קריאה נוכחית:

שם אתר: מול סכנין

01/03/22

תאריך קריאה קודמת:

לקוח/ה נכבד/ה, אנו מתכבדים להגיש את חישוב צריכת החשמל לתקופה 01/03/22 - 31/03/22:

גולדן רוז סכנין - 8 - 81005575(0x0)

סוג תעריף	סוג צריכה	קריאה קודמת	קריאה נוכחית	סה"כ צריכה בקוט"ש	מחיר לקוט"ש בא"ג	סה"כ לתשלום
פרטי חשבון עבור תאריכים:						
777	פסגה	01/03/22	31/03/22	295.40	46.64	137.77 ₪
778	גבע	46,036.90	46,082.00	45.10	38.61	17.41 ₪
779	שפל	40,033.40	40,087.30	53.90	31.90	17.19 ₪

תוספת קבועה

הערה	סה"כ צריכה	מחיר עבור קוט"ש אחד ב	סה"כ לתשלום
תוספת אחוזים	39.44	0.44	17.24 ₪

סה"כ לדייר:

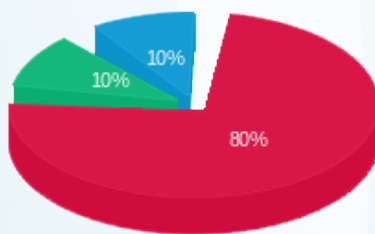
פסגה	גבע	שפל	סה"כ	שיא ביקוש
295.40	45.10	53.90	394.40	2.80
137.77 ₪	17.41 ₪	17.19 ₪	172.38 ₪	

סה"כ צריכה

סה"כ לתשלום

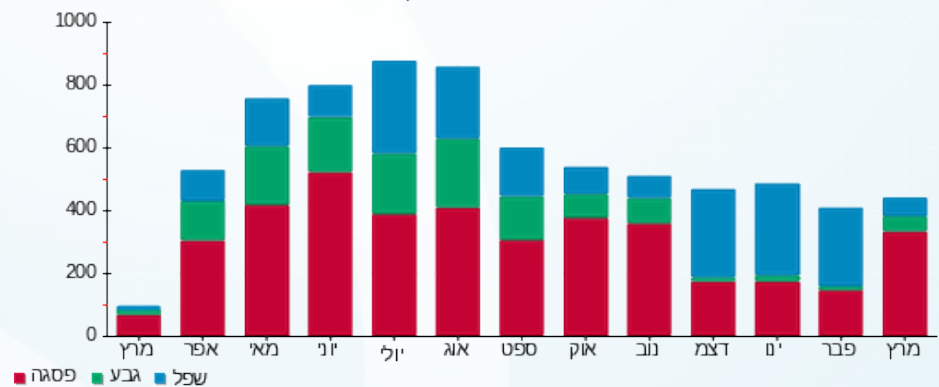
214.45 ₪	תשלום קבוע	
0.00 ₪	תשלום עבור גודל חיבור ב KVA (0x0)	
404.07 ₪	סה"כ לתשלום	לא כולל מע"מ

התפלגות חיוב בש"ח לפי תע"ז



- פסגה (137.77 ₪) 80%
- גבע (17.41 ₪) 10%
- שפל (17.19 ₪) 10%

הסטוריית צריכה בקוט"ש



05/04/22

תאריך הפקדה:

שם דייר: גולף
שם אתר: מול סכנין

31/03/22

תאריך קריאה נוכחית:

01/03/22

תאריך קריאה קודמת:

לקוח/ה נכבד/ה, אנו מתכבדים להגיש את חישוב צריכת החשמל לתקופה 01/03/22 - 31/03/22:

גולף - 1 - 81004063(0x0)

סוג תעריף	סוג צריכה	קריאה קודמת	קריאה נוכחית	סה"כ צריכה בקוט"ש	מחיר לקוט"ש בא"ג	סה"כ לתשלום
פרטי חשבון עבור תאריכים:						
777	פסגה	01/03/22	31/03/22	2,481.65	46.64	1,157.44 ₪
778	גבע	254,113.05	254,952.65	839.59	38.61	324.17 ₪
779	שפל	276,603.17	276,990.46	387.29	31.90	123.54 ₪

תוספת קבועה

הערה	סה"כ צריכה	מחיר עבור קוט"ש אחד ב	סה"כ לתשלום
תוספת אחוזים	370.85	0.43	160.52 ₪

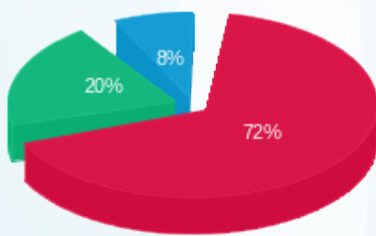
סה"כ לדייר:

פסגה	גבע	שפל	סה"כ	שיא ביקוש
2,481.65	839.59	387.29	3,708.53	22.03
1,157.44 ₪	324.17 ₪	123.54 ₪	1,605.15 ₪	

סה"כ צריכה
סה"כ לתשלום

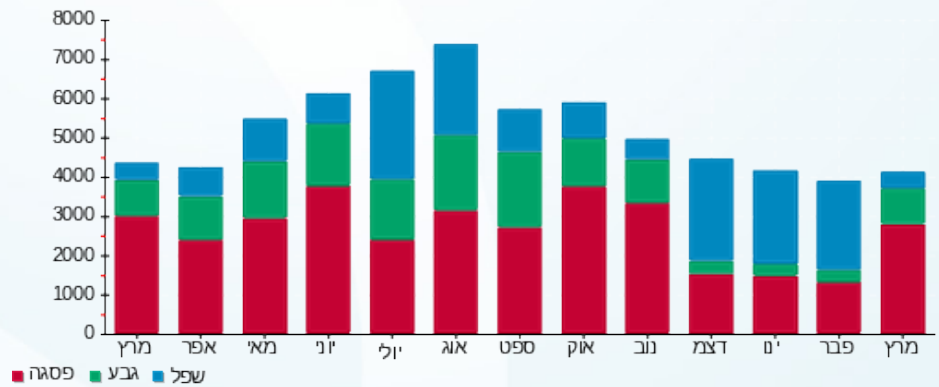
214.45 ₪	תשלום קבוע	
0.00 ₪	תשלום עבור גודל חיבור ב KVA (0x0)	
1,980.12 ₪	סה"כ לתשלום	לא כולל מע"מ

התפלגות חיוב בש"ח לפי תעו"ז



■ פסגה (1,157.44 ₪)
■ גבע (324.17 ₪)
■ שפל (123.54 ₪)

הסטוריית צריכה בקוט"ש



05/04/22 תאריך הפקה:
 31/03/22 תאריך קריאה נוכחית:
 01/03/22 תאריך קריאה קודמת:

שם דייר: דר פון
 שם אתר: מול סכנין

לקוח/ה נכבד/ה, אנו מתכבדים להגיש את חישוב צריכת החשמל לתקופה 01/03/22 - 31/03/22:

דר פון - 2 - 81004482(0x0)

סוג תעריף	סוג צריכה	קריאה קודמת	קריאה נוכחית	סה"כ צריכה בקוט"ש	מחיר לקוט"ש בא"ג	סה"כ לתשלום
פרטי חשבון עבור תאריכים:						
777	פסגה	01/03/22	31/03/22	184.12	46.64	85.87 ₪
778	גבע	4,785.17	4,831.62	46.45	38.61	17.93 ₪
779	שפל	10,384.97	10,455.47	70.50	31.90	22.49 ₪

תוספת קבועה

הערה	סה"כ צריכה	מחיר עבור קוט"ש אחד ב	סה"כ לתשלום
תוספת אחוזים	30.11	0.42	12.63 ₪

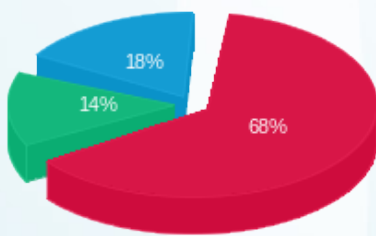
סה"כ לדייר:

פסגה	גבע	שפל	סה"כ	שיא ביקוש
184.12	46.45	70.50	301.06	2.32
85.87 ₪	17.93 ₪	22.49 ₪	126.29 ₪	

סה"כ צריכה
 סה"כ לתשלום

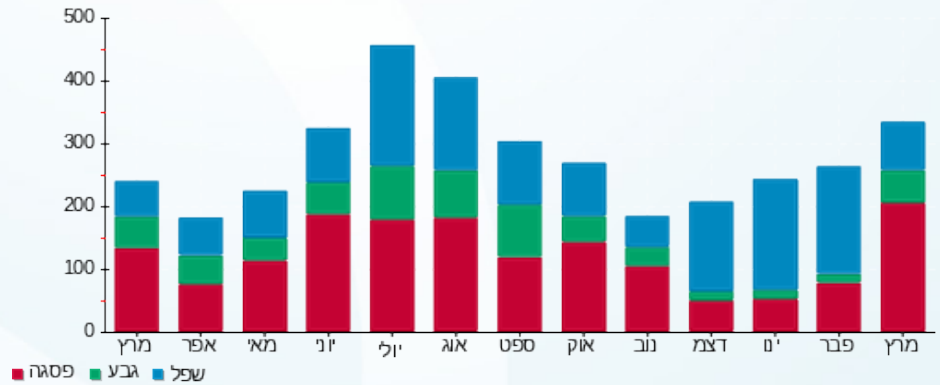
214.45 ₪	תשלום קבוע	
0.00 ₪	תשלום עבור גודל חיבור ב KVA (0x0)	
353.37 ₪	סה"כ לתשלום	לא כולל מע"מ

התפלגות חיוב בש"ח לפי תעו"ז



פסגה (85.87 ₪)
 גבע (17.93 ₪)
 שפל (22.49 ₪)

הסטוריית צריכה בקוט"ש



05/04/22

תאריך הפקה:

שם דייר: היאם חלאילה

31/03/22

תאריך קריאה נוכחית:

שם אתר: מול סכנין

01/03/22

תאריך קריאה קודמת:

לקוח/ה נכבד/ה, אנו מתכבדים להגיש את חישוב צריכת החשמל לתקופה 01/03/22 - 31/03/22:

היאם חלאילה - 3 - 81004063(0x0)

סוג תעריף	סוג צריכה	קריאה קודמת	קריאה נוכחית	סה"כ צריכה בקוט"ש	מחיר לקוט"ש בא"ג	סה"כ לתשלום
פרטי חשבון עבור תאריכים:						
777	פסגה	01/03/22	31/03/22	1,027.52	46.64	479.24 ₪
778	גבע	70,229.38	70,551.87	322.49	38.61	124.51 ₪
779	שפל	111,278.11	111,574.71	296.60	31.90	94.62 ₪

תוספת קבועה

הערה	סה"כ צריכה	מחיר עבור קוט"ש אחד ב	סה"כ לתשלום
תוספת אחוזים	164.66	0.42	69.84 ₪

סה"כ לדייר:

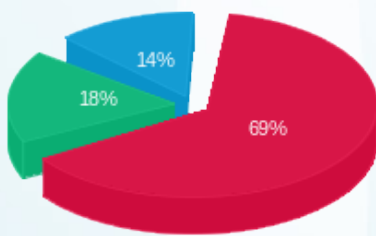
פסגה	גבע	שפל	סה"כ	שיא ביקוש
1,027.52	322.49	296.60	1,646.62	9.27
₪ 479.24	₪ 124.51	₪ 94.62	₪ 698.37	

סה"כ צריכה

סה"כ לתשלום

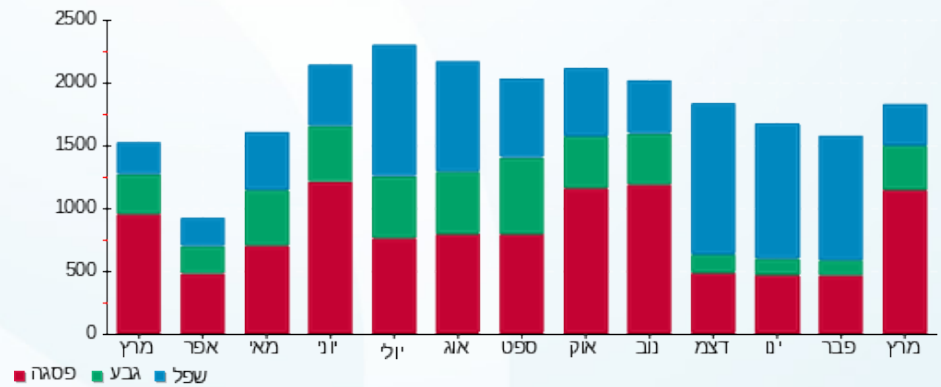
214.45 ₪	תשלום קבוע	
0.00 ₪	תשלום עבור גודל חיבור ב KVA (0x0)	
982.66 ₪	סה"כ לתשלום	לא כולל מע"מ

התפלגות חיוב בש"ח לפי תע"ז



פסגה (₪ 479.24) 69%
 גבע (₪ 124.51) 18%
 שפל (₪ 94.62) 14%

הסטוריית צריכה בקוט"ש





05/04/22

תאריך הפקה:

שם דייר: ואאל שקור

31/03/22

תאריך קריאה נוכחית:

שם אתר: מול סכנין

01/03/22

תאריך קריאה קודמת:

לקוח/ה נכבד/ה, אנו מתכבדים להגיש את חישוב צריכת החשמל לתקופה 01/03/22 - 31/03/22:

ואאל שקור - 4 - 81007918 (0x0)

סוג תעריף	סוג צריכה	קריאה קודמת	קריאה נוכחית	סה"כ צריכה בקוט"ש	מחיר לקוט"ש בא"ג	סה"כ לתשלום
פרטי חשבון עבור תאריכים:						
777	פסגה	01/03/22	31/03/22	243.74	46.64	113.68 ₪
778	גבע	22,012.89	22,041.91	29.02	38.61	11.20 ₪
779	שפל	24,689.78	24,730.85	41.07	31.90	13.10 ₪

תוספת קבועה

הערה	סה"כ צריכה	מחיר עבור קוט"ש אחד ב	סה"כ לתשלום
תוספת אחוזים	31.38	0.44	13.80 ₪

סה"כ לדייר:

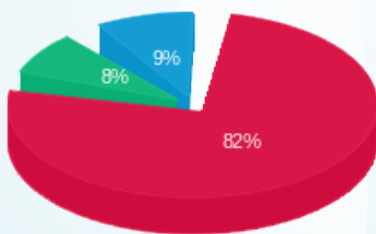
פסגה	גבע	שפל	סה"כ	שיא ביקוש
243.74	29.02	41.07	313.83	1.26
113.68 ₪	11.20 ₪	13.10 ₪	137.99 ₪	

סה"כ צריכה

סה"כ לתשלום

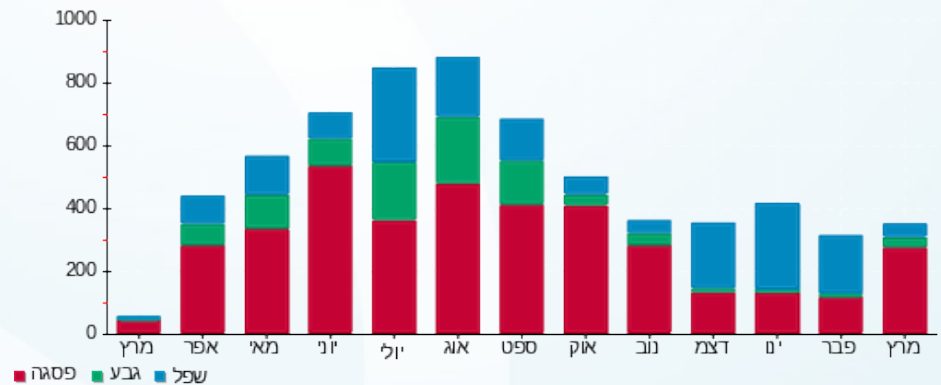
214.45 ₪	תשלום קבוע	
0.00 ₪	תשלום עבור גודל חיבור ב KVA (0x0)	
366.24 ₪	סה"כ לתשלום	לא כולל מע"מ

התפלגות חיוב בש"ח לפי תע"ז



- פסגה (113.68 ₪) 82%
- גבע (11.20 ₪) 8%
- שפל (13.10 ₪) 9%

הסטוריית צריכה בקוט"ש





05/04/22

תאריך הפקה:

שם דייר: ח'אלד בשיר

31/03/22

תאריך קריאה נוכחית:

שם אתר: מול סכנין

01/03/22

תאריך קריאה קודמת:

לקוח/ה נכבד/ה, אנו מתכבדים להגיש את חישוב צריכת החשמל לתקופה 01/03/22 - 31/03/22:

ח'אלד בשיר - 8 - 81007918(0x0)

סוג תעריף	סוג צריכה	קריאה קודמת	קריאה נוכחית	סה"כ צריכה בקוט"ש	מחיר לקוט"ש בא"ג	סה"כ לתשלום
פרטי חשבון עבור תאריכים:						
777	פסגה	01/03/22	31/03/22	1,158.79	46.64	540.46 ₪
778	גבע	26,003.51	26,461.79	458.28	38.61	176.94 ₪
779	שפל	36,737.77	37,216.66	478.89	31.90	152.76 ₪

תוספת קבועה

הערה	סה"כ צריכה	מחיר עבור קוט"ש אחד ב	סה"כ לתשלום
תוספת אחוזים	209.60	0.42	87.02 ₪

סה"כ לדייר:

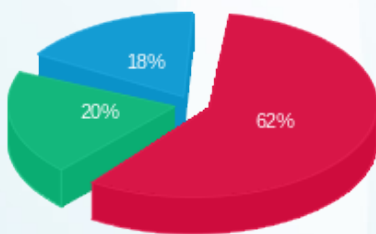
פסגה	גבע	שפל	סה"כ	שיא ביקוש
1,158.79	458.28	478.89	2,095.96	14.27
₪ 540.46	₪ 176.94	₪ 152.76	₪ 870.17	

סה"כ צריכה

סה"כ לתשלום

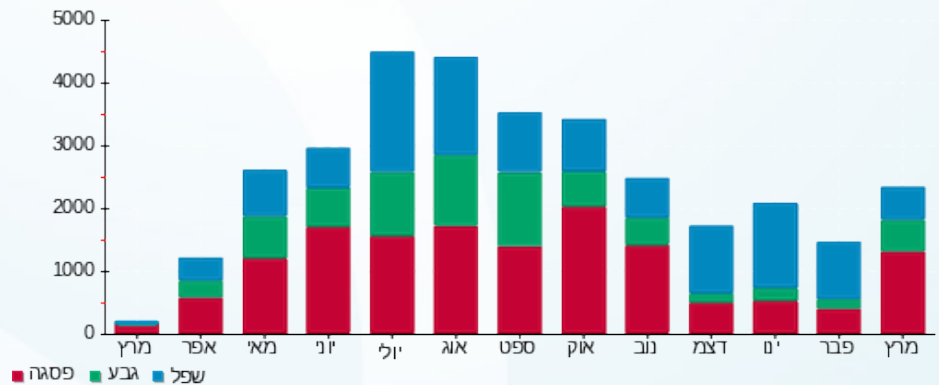
214.45 ₪	תשלום קבוע	
0.00 ₪	תשלום עבור גודל חיבור ב KVA (0x0)	
1,171.63 ₪	סה"כ לתשלום	לא כולל מע"מ

התפלגות חיוב בש"ח לפי תע"ז



פסגה (540.46 ₪) 62%
 גבע (176.94 ₪) 20%
 שפל (152.76 ₪) 18%

הסטוריית צריכה בקוט"ש





05/04/22

תאריך הפקה:

שם דייר: מאיסא אבו סאלח

31/03/22

תאריך קריאה נוכחית:

שם אתר: מול סכנין

01/03/22

תאריך קריאה קודמת:

לקוח/ה נכבד/ה, אנו מתכבדים להגיש את חישוב צריכת החשמל לתקופה 01/03/22 - 31/03/22:

מאיסא אבו סאלח - 7 - 81005575(0x0)

סוג תעריף	סוג צריכה	קריאה קודמת	קריאה נוכחית	סה"כ צריכה בקוט"ש	מחיר לקוט"ש בא"ג	סה"כ לתשלום
פרטי חשבון עבור תאריכים:						
777	פסגה	01/03/22	31/03/22	384.10	46.64	179.14 ₪
778	גבע	46,318.40	46,434.80	116.40	38.61	44.94 ₪
779	שפל	47,692.40	47,756.60	64.20	31.90	20.48 ₪

תוספת קבועה

הערה	סה"כ צריכה	מחיר עבור קוט"ש אחד ב	סה"כ לתשלום
תוספת אחוזים	56.47	0.43	24.46 ₪

סה"כ לדייר:

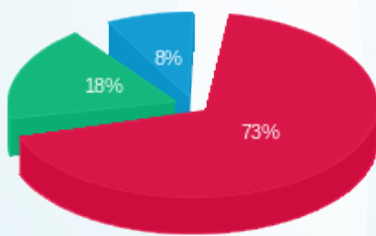
פסגה	גבע	שפל	סה"כ	שיא ביקוש
384.10	116.40	64.20	564.70	3.10
179.14 ₪	44.94 ₪	20.48 ₪	244.57 ₪	

סה"כ צריכה

סה"כ לתשלום

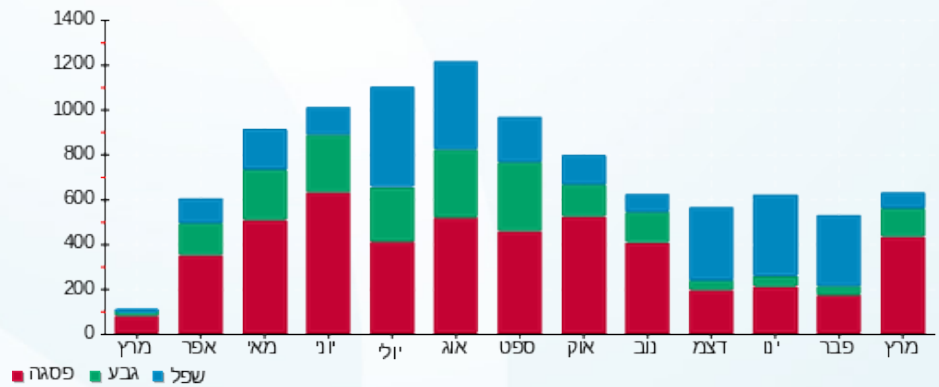
214.45 ₪	תשלום קבוע	
0.00 ₪	תשלום עבור גודל חיבור ב KVA (0x0)	
483.47 ₪	סה"כ לתשלום	לא כולל מע"מ

התפלגות חיוב בש"ח לפי תע"ז



פסגה (179.14 ₪)
גבע (44.94 ₪)
שפל (20.48 ₪)

הסטוריית צריכה בקוט"ש



05/04/22 תאריך הפקה:
 31/03/22 תאריך קריאה נוכחית:
 01/03/22 תאריך קריאה קודמת:

שם דייר: מוהנד טאהא
 שם אתר: מול סכנין

לקוח/ה נכבד/ה, אנו מתכבדים להגיש את חישוב צריכת החשמל לתקופה 01/03/22 - 31/03/22:

מוהנד טאהא - 1 - 81007918(0x0)

סוג תעריף	סוג צריכה	קריאה קודמת	קריאה נוכחית	סה"כ צריכה בקוט"ש	מחיר לקוט"ש בא"ג	סה"כ לתשלום
פרטי חשבון עבור תאריכים:						
777	פסגה	01/03/22	31/03/22	745.92	46.64	347.90 ₪
778	גבע	144,877.82	145,137.97	260.14	38.61	100.44 ₪
779	שפל	149,035.78	149,208.49	172.71	31.90	55.09 ₪

תוספת קבועה

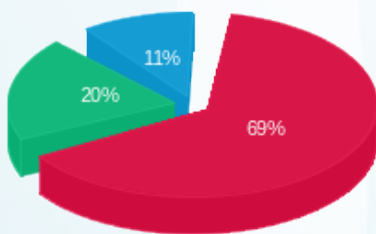
הערה	סה"כ צריכה	מחיר עבור קוט"ש אחד ב	סה"כ לתשלום
תוספת אחוזים	117.88	0.43	50.34 ₪

סה"כ לדייר:

פסגה	גבע	שפל	סה"כ	שיא ביקוש
745.92	260.14	172.71	1,178.77	7.28
₪ 347.90	₪ 100.44	₪ 55.09	₪ 503.43	

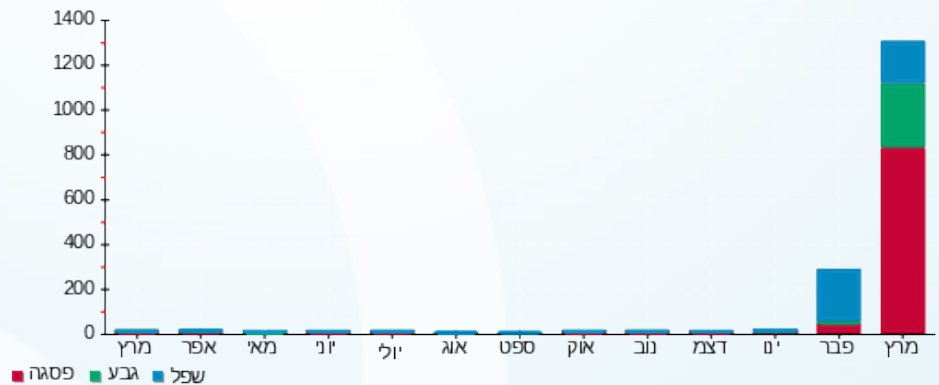
214.45 ₪	תשלום קבוע	
0.00 ₪	תשלום עבור גודל חיבור ב KVA (0x0)	
768.22 ₪	סה"כ לתשלום	לא כולל מע"מ

התפלגות חיוב בש"ח לפי תע"ז



פסגה (347.90 ₪) ■
 גבע (100.44 ₪) ■
 שפל (55.09 ₪) ■

הסטוריית צריכה בקוט"ש



05/04/22 תאריך הפקה:
 31/03/22 תאריך קריאה נוכחית:
 01/03/22 תאריך קריאה קודמת:

שם דייר: סאהר כרום
 שם אתר: מול סכנין

לקוח/ה נכבד/ה, אנו מתכבדים להגיש את חישוב צריכת החשמל לתקופה 01/03/22 - 31/03/22:

סאהר כרום - 6 - 81004063(0x0)

סוג תעריף	סוג צריכה	קריאה קודמת	קריאה נוכחית	סה"כ צריכה בקוט"ש	מחיר לקוט"ש בא"ג	סה"כ לתשלום
פרטי חשבון עבור תאריכים:						
777	פסגה	01/03/22	31/03/22	1,247.72	46.64	581.93 ₪
778	גבע	76,235.94	76,680.20	444.26	38.61	171.53 ₪
779	שפל	142,040.99	142,606.45	565.46	31.90	180.38 ₪

תוספת קבועה

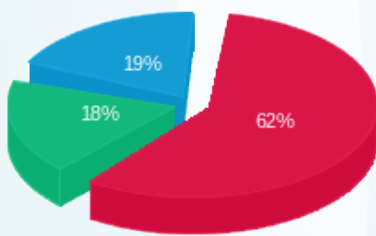
הערה	סה"כ צריכה	מחיר עבור קוט"ש אחד ב	סה"כ לתשלום
תוספת אחוזים	225.74	0.41	93.38 ₪

סה"כ לדייר:

פסגה	גבע	שפל	סה"כ	שיא ביקוש
1,247.72	444.26	565.46	2,257.44	10.70
₪ 581.93	₪ 171.53	₪ 180.38	₪ 933.85	

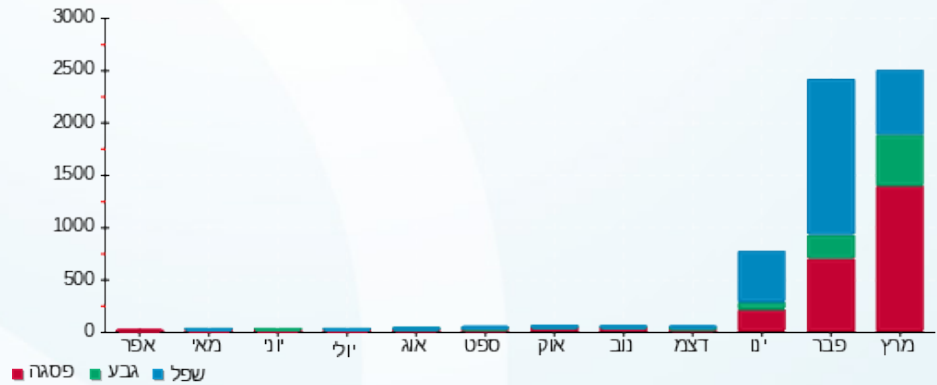
214.45 ₪	תשלום קבוע	
0.00 ₪	תשלום עבור גודל חיבור ב KVA (0x0)	
1,241.68 ₪	סה"כ לתשלום	לא כולל מע"מ

התפלגות חיוב בש"ח לפי תע"ז



פסגה (₪ 581.93) ■
 גבע (₪ 171.53) ■
 שפל (₪ 180.38) ■

הסטוריית צריכה בקוט"ש



05/04/22 תאריך הפקה:
 31/03/22 תאריך קריאה נוכחית:
 01/03/22 תאריך קריאה קודמת:

שם דייר: סופר פארם
 שם אתר: מול סכנין

לקוח/ה נכבד/ה, אנו מתכבדים להגיש את חישוב צריכת החשמל לתקופה 01/03/22 - 31/03/22:

סופר פארם - 7 - 81004063(0x0)

סוג תעריף	סוג צריכה	קריאה קודמת	קריאה נוכחית	סה"כ צריכה בקוט"ש	מחיר לקוט"ש בא"ג	סה"כ לתשלום
פרטי חשבון עבור תאריכים:						
		01/03/22	31/03/22			
777	פסגה	1,410,722.64	1,419,392.97	8,670.33	46.64	4,043.84 ₪
778	גבע	775,027.47	778,122.81	3,095.34	38.61	1,195.11 ₪
779	שפל	1,027,017.78	1,030,629.06	3,611.28	31.90	1,152.00 ₪

תוספת קבועה

הערה	סה"כ צריכה	מחיר עבור קוט"ש אחד ב	סה"כ לתשלום
תוספת אחוזים	1,537.69	0.42	639.10 ₪

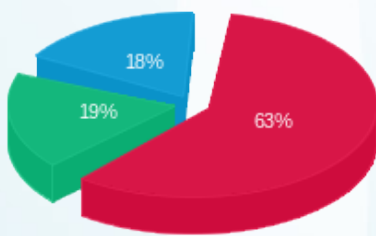
סה"כ לדייר:

פסגה	גבע	שפל	סה"כ	שיא ביקוש
8,670.33	3,095.34	3,611.28	15,376.95	48.77
₪ 4,043.84	₪ 1,195.11	₪ 1,152.00	₪ 6,390.95	

סה"כ צריכה
 סה"כ לתשלום

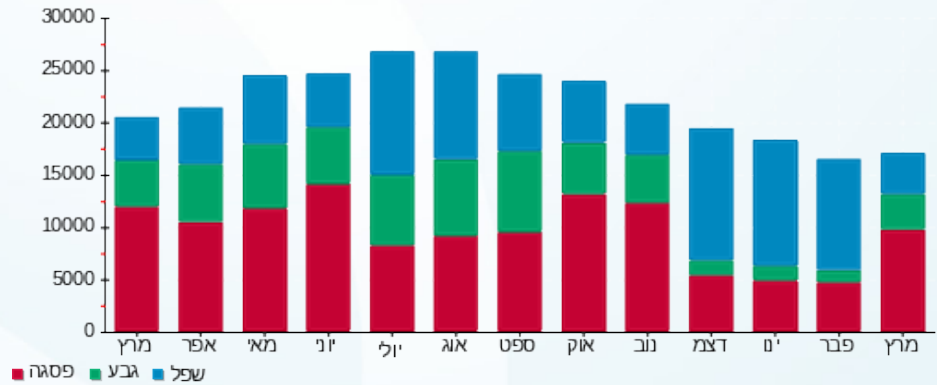
214.45 ₪	תשלום קבוע	
0.00 ₪	תשלום עבור גודל חיבור ב KVA (0x0)	
7,244.50 ₪	סה"כ לתשלום	לא כולל מע"מ

התפלגות חיוב בש"ח לפי תע"ז



פסגה (4,043.84 ₪) 63%
 גבע (1,195.11 ₪) 19%
 שפל (1,152.00 ₪) 18%

הסטוריית צריכה בקוט"ש





05/04/22

תאריך הפקה:

שם דייר: סליבא את זיאד בע"מ

31/03/22

תאריך קריאה נוכחית:

שם אתר: מול סכנין

01/03/22

תאריך קריאה קודמת:

לקוח/ה נכבד/ה, אנו מתכבדים להגיש את חישוב צריכת החשמל לתקופה 01/03/22 - 31/03/22:

סליבא את זיאד בע"מ - 5 - 81005575(0x0)

סוג תעריף	סוג צריכה	קריאה קודמת	קריאה נוכחית	סה"כ צריכה בקוט"ש	מחיר לקוט"ש בא"ג	סה"כ לתשלום
פרטי חשבון עבור תאריכים:						
777	פסגה	01/03/22	31/03/22	524.40	46.64	244.58 ₪
778	גבע	59,943.00	60,063.50	120.50	38.61	46.53 ₪
779	שפל	68,468.20	68,581.10	112.90	31.90	36.02 ₪

תוספת קבועה

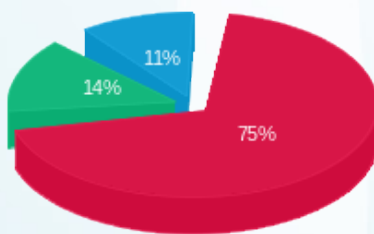
הערה	סה"כ צריכה	מחיר עבור קוט"ש אחד ב	סה"כ לתשלום
תוספת אחוזים	75.78	0.43	32.71 ₪

סה"כ לדייר:

פסגה	גבע	שפל	סה"כ	שיא ביקוש
524.40	120.50	112.90	757.80	7.40
244.58 ₪	46.53 ₪	36.02 ₪	327.12 ₪	

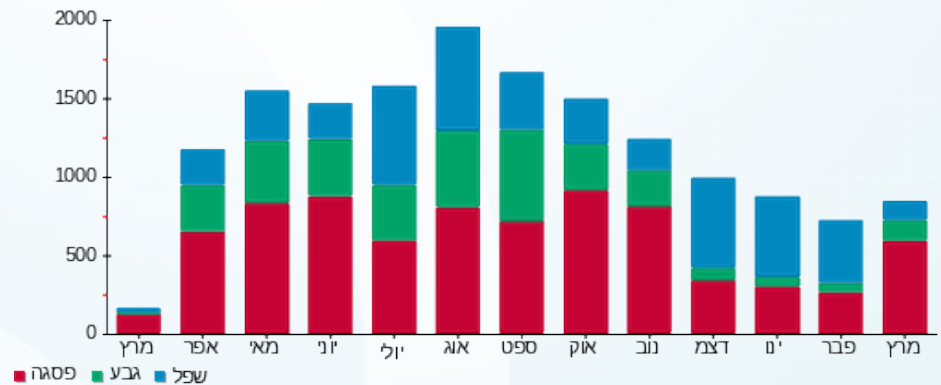
214.45 ₪	תשלום קבוע	
0.00 ₪	תשלום עבור גודל חיבור ב KVA (0x0)	
574.28 ₪	סה"כ לתשלום	לא כולל מע"מ

התפלגות חיוב בש"ח לפי תע"ז



פסגה (244.58 ₪) 75%
גבע (46.53 ₪) 14%
שפל (36.02 ₪) 11%

הסטוריית צריכה בקוט"ש



05/04/22 תאריך הפקה:
 31/03/22 תאריך קריאה נוכחית:
 01/03/22 תאריך קריאה קודמת:

שם דייר: עומר לאזורדי אופנה בע"מ
 שם אתר: מול סכנין

לקוח/ה נכבד/ה, אנו מתכבדים להגיש את חישוב צריכת החשמל לתקופה 01/03/22 - 31/03/22:

עומר לאזורדי אופנה בע"מ - 2 - 81004063(0x0)

סוג תעריף	סוג צריכה	קריאה קודמת	קריאה נוכחית	סה"כ צריכה בקוט"ש	מחיר לקוט"ש בא"ג	סה"כ לתשלום
פרטי חשבון עבור תאריכים:						
777	פסגה	01/03/22	31/03/22	786.62	46.64	366.88 ₪
778	גבע	13,351.97	13,689.39	337.42	38.61	130.28 ₪
779	שפל	21,522.19	21,685.88	163.70	31.90	52.22 ₪

תוספת קבועה

הערה	סה"כ צריכה	מחיר עבור קוט"ש אחד ב	סה"כ לתשלום
תוספת אחוזים	128.77	0.43	54.94 ₪

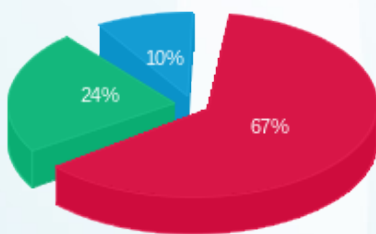
סה"כ לדייר:

פסגה	גבע	שפל	סה"כ	שיא ביקוש
786.62	337.42	163.70	1,287.74	5.56
₪ 366.88	₪ 130.28	₪ 52.22	₪ 549.38	

סה"כ צריכה
 סה"כ לתשלום

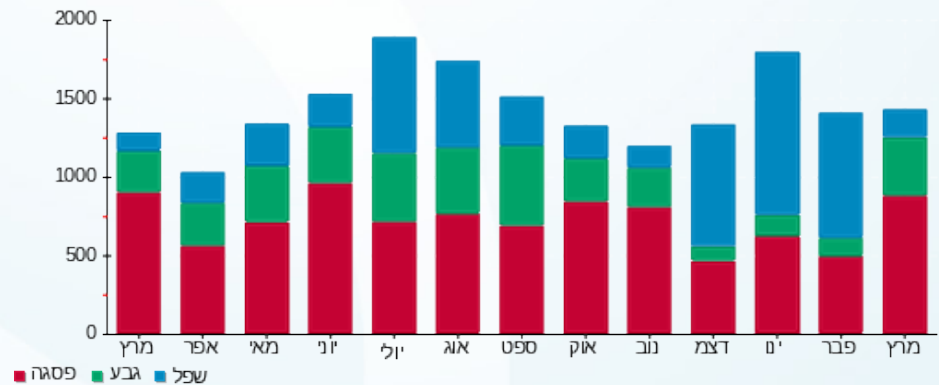
214.45 ₪	תשלום קבוע	
0.00 ₪	תשלום עבור גודל חיבור ב KVA (0x0)	
818.76 ₪	סה"כ לתשלום	לא כולל מע"מ

התפלגות חיוב בש"ח לפי תע"ז



פסגה (366.88 ₪) ■
 גבע (130.28 ₪) ■
 שפל (52.22 ₪) ■

הסטוריית צריכה בקוט"ש



05/04/22

תאריך הפקדה:

שם דייר: פרטנר
שם אתר: מול סכנין

31/03/22

תאריך קריאה נוכחית:

01/03/22

תאריך קריאה קודמת:

לקוח/ה נכבד/ה, אנו מתכבדים להגיש את חישוב צריכת החשמל לתקופה 01/03/22 - 31/03/22:

פרטנר - 5 - 81004063(0x0)

סוג תעריף	סוג צריכה	קריאה קודמת	קריאה נוכחית	סה"כ צריכה בקוט"ש	מחיר לקוט"ש בא"ג	סה"כ לתשלום
פרטי חשבון עבור תאריכים:						
777	פסגה	01/03/22	31/03/22	3,072.26	46.64	1,432.90 ₪
778	גבע	168,906.37	169,654.46	748.10	38.61	288.84 ₪
779	שפל	354,677.32	357,112.81	2,435.49	31.90	776.92 ₪

תוספת קבועה

הערה	סה"כ צריכה	מחיר עבור קוט"ש אחד ב	סה"כ לתשלום
תוספת אחוזים	625.59	0.40	249.87 ₪

סה"כ לדייר:

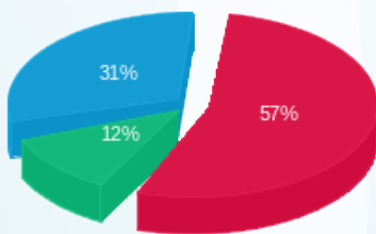
פסגה	גבע	שפל	סה"כ	שיא ביקוש
3,072.26	748.10	2,435.49	6,255.85	21.98
1,432.90 ₪	288.84 ₪	776.92 ₪	2,498.67 ₪	

סה"כ צריכה

סה"כ לתשלום

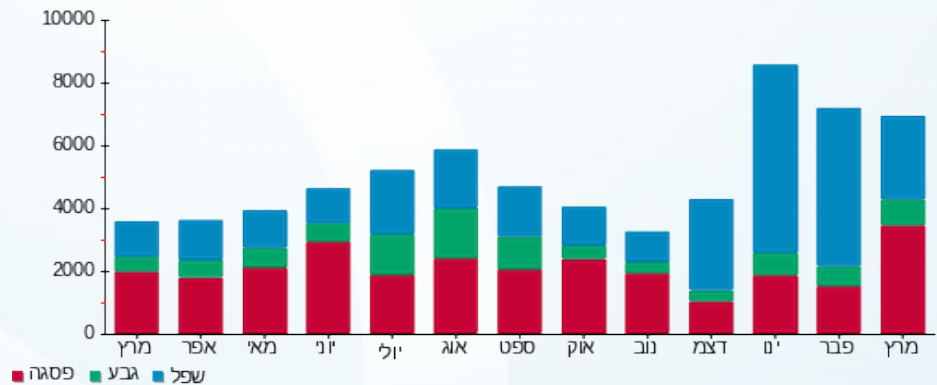
214.45 ₪	תשלום קבוע	
0.00 ₪	תשלום עבור גודל חיבור ב KVA (0x0)	
2,962.98 ₪	סה"כ לתשלום	לא כולל מע"מ

התפלגות חיוב בש"ח לפי תע"ז



■ פסגה (1,432.90 ₪)
■ גבע (288.84 ₪)
■ שפל (776.92 ₪)

הסטוריית צריכה בקוט"ש





05/04/22

תאריך הפקה:

שם דייר: קומפיוטר מול

31/03/22

תאריך קריאה נוכחית:

שם אתר: מול סכנין

01/03/22

תאריך קריאה קודמת:

לקוח/ה נכבד/ה, אנו מתכבדים להגיש את חישוב צריכת החשמל לתקופה 01/03/22 - 31/03/22:

קומפיוטר מול - 4 - 81005575(0x0)

סוג תעריף	סוג צריכה	קריאה קודמת	קריאה נוכחית	סה"כ צריכה בקוט"ש	מחיר לקוט"ש בא"ג	סה"כ לתשלום
פרטי חשבון עבור תאריכים:						
777	פסגה	01/03/22	31/03/22	55.40	46.64	25.84 ₪
778	גבע	5,510.90	5,531.20	20.30	38.61	7.84 ₪
779	שפל	6,559.30	6,612.30	53.00	31.90	16.91 ₪

תוספת קבועה

הערה	סה"כ צריכה	מחיר עבור קוט"ש אחד ב	סה"כ לתשלום
תוספת אחוזים	12.87	0.39	5.06 ₪

סה"כ לדייר:

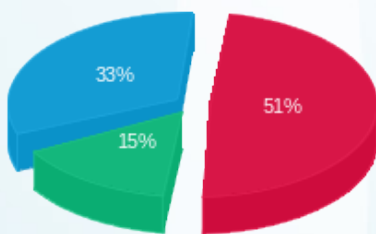
פסגה	גבע	שפל	סה"כ	שיא ביקוש
55.40	20.30	53.00	128.70	0.20
25.84 ₪	7.84 ₪	16.91 ₪	50.58 ₪	

סה"כ צריכה

סה"כ לתשלום

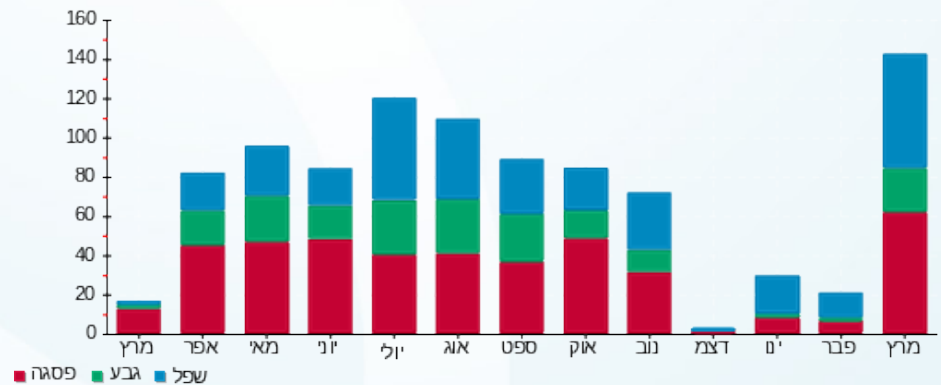
214.45 ₪	תשלום קבוע	
0.00 ₪	תשלום עבור גודל חיבור ב KVA (0x0)	
270.09 ₪	סה"כ לתשלום	לא כולל מע"מ

התפלגות חיוב בש"ח לפי תעו"ז



פסגה (25.84 ₪)
גבע (7.84 ₪)
שפל (16.91 ₪)

הסטוריית צריכה בקוט"ש



05/04/22 תאריך הפקדה:
 31/03/22 תאריך קריאה נוכחית:
 01/03/22 תאריך קריאה קודמת:

שם דייר: קופיקס
 שם אתר: מול סכנין

לקוח/ה נכבד/ה, אנו מתכבדים להגיש את חישוב צריכת החשמל לתקופה 01/03/22 - 31/03/22:

קופיקס - 4 - 81004482(0x0)

סוג תעריף	סוג צריכה	קריאה קודמת	קריאה נוכחית	סה"כ צריכה בקוט"ש	מחיר לקוט"ש בא"ג	סה"כ לתשלום
פרטי חשבון עבור תאריכים:			01/03/22	31/03/22		
777	פסגה	184,492.49	185,578.80	1,086.31	46.64	506.65 ₪
778	גבע	113,717.35	114,075.51	358.15	38.61	138.28 ₪
779	שפל	254,826.05	255,642.56	816.51	31.90	260.47 ₪

תוספת קבועה

הערה	סה"כ צריכה	מחיר עבור קוט"ש אחד ב	סה"כ לתשלום
תוספת אחוזים	226.10	0.40	90.54 ₪

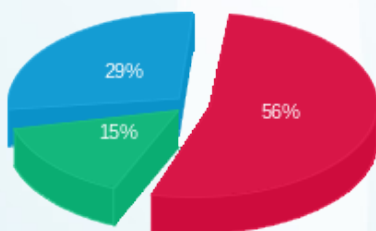
סה"כ לדייר:

פסגה	גבע	שפל	סה"כ	שיא ביקוש
1,086.31	358.15	816.51	2,260.97	5.36
₪ 506.65	₪ 138.28	₪ 260.47	₪ 905.40	

סה"כ צריכה
 סה"כ לתשלום

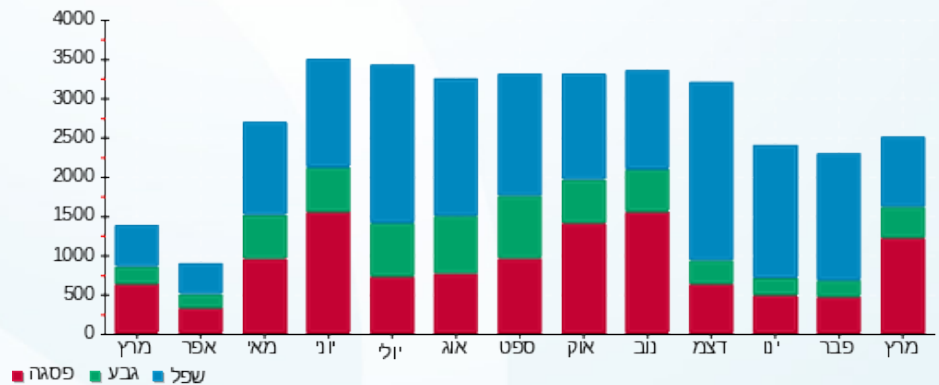
214.45 ₪	תשלום קבוע	
0.00 ₪	תשלום עבור גודל חיבור בKVA (0x0)	
1,210.39 ₪	סה"כ לתשלום	לא כולל מע"מ

התפלגות חיוב בש"ח לפי תע"ז



פסגה (506.65 ₪) ■
 גבע (138.28 ₪) ■
 שפל (260.47 ₪) ■

הסטוריית צריכה בקוט"ש





05/04/22

תאריך הפקה:

שם דייר: שהירה בשיר

31/03/22

תאריך קריאה נוכחית:

שם אתר: מול סכנין

01/03/22

תאריך קריאה קודמת:

לקוח/ה נכבד/ה, אנו מתכבדים להגיש את חישוב צריכת החשמל לתקופה 01/03/22 - 31/03/22:

שהירה בשיר - 6 - 81007918(0x0)

סה"כ לתשלום	מחיר לקוט"ש בא"ג	סה"כ צריכה בקוט"ש	קריאה נוכחית	קריאה קודמת	סוג צריכה	סוג תעריף
			31/03/22	01/03/22		פרטי חשבון עבור תאריכים:
214.52 ₪	46.64	459.96	146,049.67	145,589.71	פסגה	777
57.81 ₪	38.61	149.72	74,335.06	74,185.34	גבע	778
21.40 ₪	31.90	67.07	79,955.30	79,888.23	שפל	779

תוספת קבועה

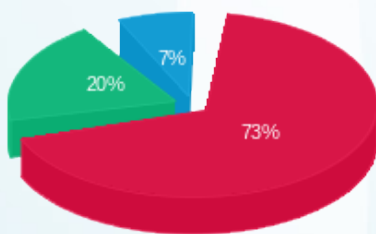
סה"כ לתשלום	מחיר עבור קוט"ש אחד ב	סה"כ צריכה	הערה
29.37 ₪	0.43	67.67	תוספת אחוזים

סה"כ לדייר:

שיא ביקוש	סה"כ	שפל	גבע	פסגה	סה"כ צריכה
2.95	676.75	67.07	149.72	459.96	סה"כ לתשלום
	293.73 ₪	21.40 ₪	57.81 ₪	214.52 ₪	

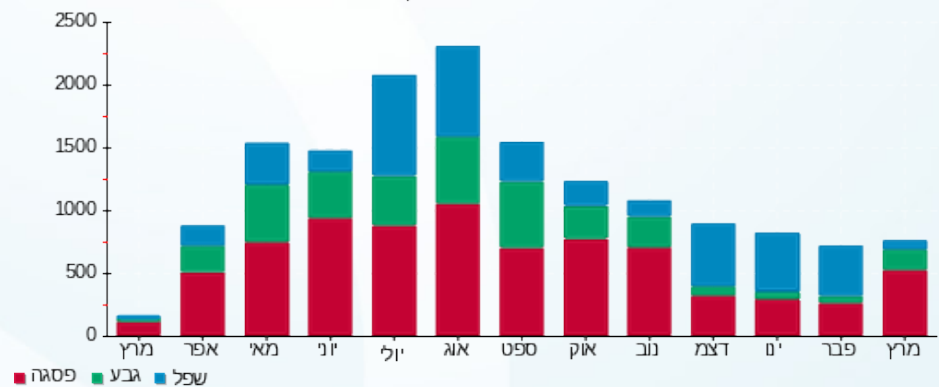
214.45 ₪	תשלום קבוע	
0.00 ₪	תשלום עבור גודל חיבור ב KVA (0x0)	
537.55 ₪	סה"כ לתשלום	לא כולל מע"מ

התפלגות חיוב בש"ח לפי תעו"ז



פסגה (214.52 ₪) 73%
 גבע (57.81 ₪) 20%
 שפל (21.40 ₪) 7%

הסטוריית צריכה בקוט"ש





05/04/22

תאריך הפקה:

שם דייר: שווארמה אחים שעבאן

31/03/22

תאריך קריאה נוכחית:

שם אתר: מול סכנין

01/03/22

תאריך קריאה קודמת:

לקוח/ה נכבד/ה, אנו מתכבדים להגיש את חישוב צריכת החשמל לתקופה 01/03/22 - 31/03/22:

שווארמה אחים שעבאן - 3 - 81004482(0x0)

סוג תעריף	סוג צריכה	קריאה קודמת	קריאה נוכחית	סה"כ צריכה בקוט"ש	מחיר לקוט"ש בא"ג	סה"כ לתשלום
פרטי חשבון עבור תאריכים:						
777	פסגה	01/03/22	31/03/22	952.53	46.64	444.26 ₪
778	גבע	65,230.69	65,562.88	332.19	38.61	128.26 ₪
779	שפל	120,044.64	120,519.76	475.12	31.90	151.56 ₪

תוספת קבועה

הערה	סה"כ צריכה	מחיר עבור קוט"ש אחד ב	סה"כ לתשלום
תוספת אחוזים	175.98	0.41	72.41 ₪

סה"כ לדייר:

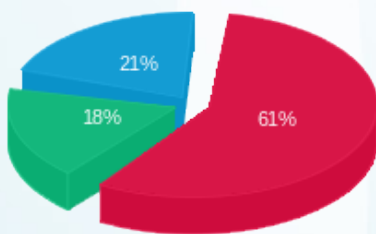
פסגה	גבע	שפל	סה"כ	שיא ביקוש
952.53	332.19	475.12	1,759.84	9.92
₪ 444.26	₪ 128.26	₪ 151.56	₪ 724.08	

סה"כ צריכה

סה"כ לתשלום

214.45 ₪	תשלום קבוע	
0.00 ₪	תשלום עבור גודל חיבור ב KVA (0x0)	
1,010.94 ₪	סה"כ לתשלום	לא כולל מע"מ

התפלגות חיוב בש"ח לפי תע"ז



פסגה (₪ 444.26) 61%
 גבע (₪ 128.26) 18%
 שפל (₪ 151.56) 21%

הסטוריית צריכה בקוט"ש

