



05/04/22

תאריך הפקדה:

שם דייר: בניין C ק.12 - ראשי לוח
שם אתר: עזריאלי חולון שובל

31/03/22

תאריך קריאה נוכחית:

01/03/22

תאריך קריאה קודמת:

לקוח/ה נכבד/ה, אנו מתכבדים להגיש את חישוב צריכת החשמל לתקופה 01/03/22 - 31/03/22:

בניין C ק.12 - ראשי לוח - 3 - 16224962(3x400)

סוג תעריף	סוג צריכה	קריאה קודמת	קריאה נוכחית	סה"כ צריכה בקוט"ש	מחיר לקוט"ש בא"ג	סה"כ לתשלום
פרטי חשבון עבור תאריכים:						
		01/03/22	31/03/22			
777	פסגה	139,182.40	144,605.60	5,423.20	46.64	2,529.38 ₪
778	גבע	29,525.60	30,127.60	602.00	38.61	232.43 ₪
779	שפל	136,327.60	137,398.80	1,071.20	31.90	341.71 ₪

סה"כ לדייר:

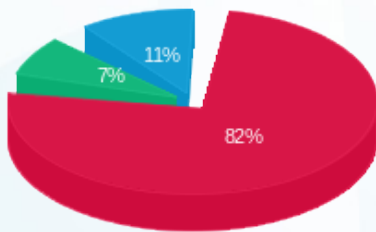
פסגה	גבע	שפל	סה"כ	שיא ביקוש
5,423.20	602.00	1,071.20	7,096.40	42.56
2,529.38 ₪	232.43 ₪	341.71 ₪	3,103.53 ₪	

סה"כ צריכה

סה"כ לתשלום

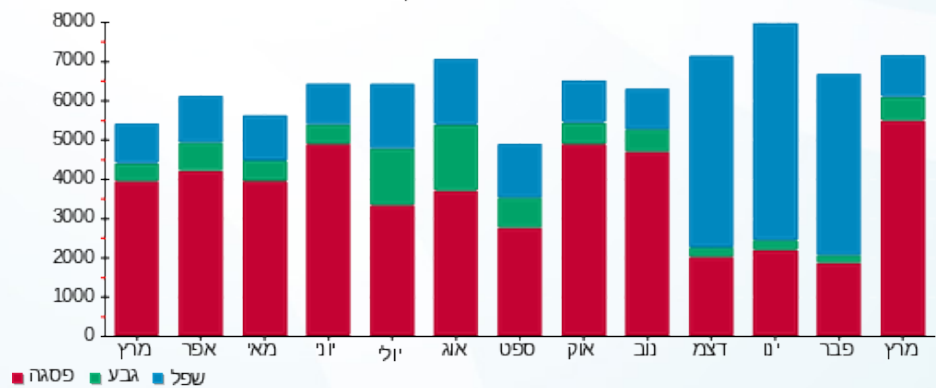
0.00 ₪	תשלום קבוע	
73.37 ₪	תשלום עבור גודל חיבור בKVA (3x400)	
3,176.90 ₪	סה"כ לתשלום	לא כולל מע"מ

התפלגות חיוב בש"ח לפי תעו"ז



- פסגה (2,529.38 ₪) 82%
- גבע (232.43 ₪) 11%
- שפל (341.71 ₪) 7%

הסטוריית צריכה בקוט"ש





05/04/22

תאריך הפיקה:

שם דייר: בניין C ק.12 - ראשי מאור

31/03/22

תאריך קריאה נוכחית:

שם אתר: עזריאלי חולון שובל

01/03/22

תאריך קריאה קודמת:

לקוח/ה נכבד/ה, אנו מתכבדים להגיש את חישוב צריכת החשמל לתקופה 01/03/22 - 31/03/22:

בניין C - ראשי מאור - 2 - 16224962(3x40)

סוג תעריף	סוג צריכה	קריאה קודמת	קריאה נוכחית	סה"כ צריכה בקוט"ש	מחיר לקוט"ש בא"ג	סה"כ לתשלום
פרטי חשבון עבור תאריכים:						
777	פסגה	01/03/22	31/03/22	329.20	46.64	153.54 ₪
778	גבע	3,863.90	3,999.30	135.40	38.61	52.28 ₪
779	שפל	12,161.90	12,492.20	330.30	31.90	105.37 ₪

סה"כ לדייר:

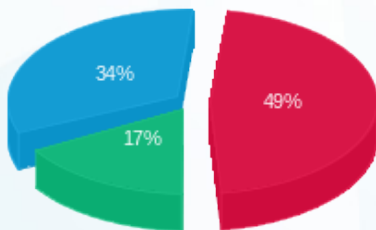
פסגה	גבע	שפל	סה"כ	שיא ביקוש
329.20	135.40	330.30	794.90	1.03
153.54 ₪	52.28 ₪	105.37 ₪	311.18 ₪	

סה"כ צריכה

סה"כ לתשלום

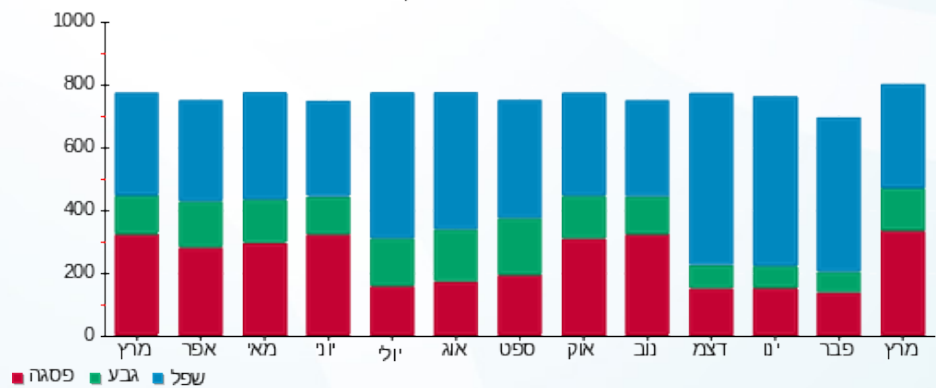
0.00 ₪	תשלום קבוע	
7.34 ₪	תשלום עבור גודל חיבור בKVA (3x40)	
318.52 ₪	סה"כ לתשלום	לא כולל מע"מ

התפלגות חיוב בש"ח לפי תע"ז



- פסגה (153.54 ₪) 49%
- גבע (52.28 ₪) 17%
- שפל (105.37 ₪) 34%

הסטוריית צריכה בקוט"ש



05/04/22 תאריך הפקה: שם דייר: בניין C ק.12 יח' 01 - תלפיות סוכנות לביטוח פנסיוני (2012) בע"מ
 31/03/22 תאריך קריאה נוכחית: שם אתר: עזריאלי חולון שובל
 01/03/22 תאריך קריאה קודמת: תאריך קריאה קודמת:

לקוח/ה נכבד/ה, אנו מתכבדים להגיש את חישוב צריכת החשמל לתקופה 01/03/22 - 31/03/22:

בניין C - קומה 12 יחידה 1 - 1 - 16224964 (3x63)

סוג תעריף	סוג צריכה	קריאה קודמת	קריאה נוכחית	סה"כ צריכה בקוט"ש	מחיר לקוט"ש בא"ג	סה"כ לתשלום
פרטי חשבון עבור תאריכים:						
777	פסגה	01/03/22	31/03/22	865.70	46.64	403.76 ₪
778	גבע	4,146.50	4,252.80	106.30	38.61	41.04 ₪
779	שפל	17,441.50	17,586.60	145.10	31.90	46.29 ₪

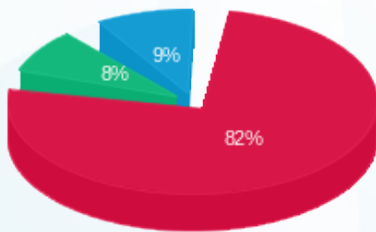
סה"כ לדייר:

פסגה	גבע	שפל	סה"כ	שיא ביקוש
865.70	106.30	145.10	1,117.10	13.90
403.76 ₪	41.04 ₪	46.29 ₪	491.09 ₪	

סה"כ צריכה
סה"כ לתשלום

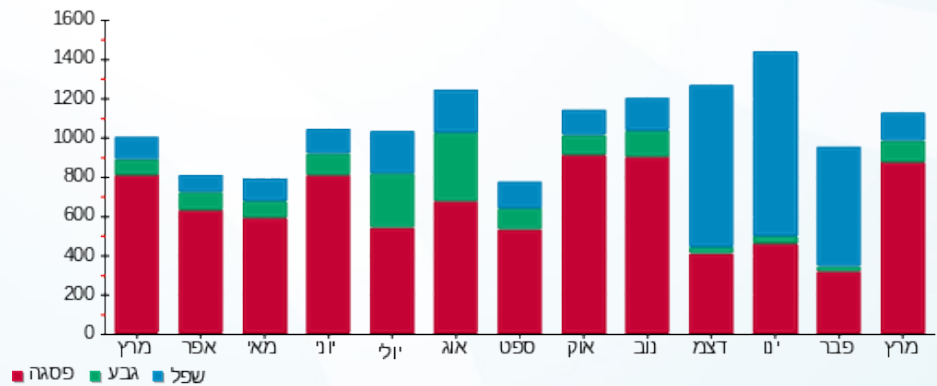
214.45 ₪	תשלום קבוע	
11.56 ₪	תשלום עבור גודל חיבור בKVA (3x63)	
717.10 ₪	סה"כ לתשלום	לא כולל מע"מ

התפלגות חיוב בש"ח לפי תע"ז



■ פסגה (403.76 ₪)
 ■ גבע (41.04 ₪)
 ■ שפל (46.29 ₪)

הסטוריית צריכה בקוט"ש



שם דייר: בניין C ק.12 יח' 01 א' - תלפיות סוכנות לביטוח פנסיוני (2012) בע"מ
 שם אתר: עזריאלי חולון שובל
 תאריך הפקה: 05/04/22
 תאריך קריאה נוכחי: 31/03/22
 תאריך קריאה קודמת: 01/03/22

לקוח/ה נכבד/ה, אנו מתכבדים להגיש את חישוב צריכת החשמל לתקופה 01/03/22 - 31/03/22:

בניין C - קומה 12 יחידה 01 א' - תלפיות סוכנות לביטוח פנסיוני (2012) בע"מ - 4 - 16224960

סוג תעריף	סוג צריכה	קריאה קודמת	קריאה נוכחית	סה"כ צריכה בקוט"ש	מחיר לקוט"ש בא"ג	סה"כ לתשלום
פרטי חשבון עבור תאריכים:						
		01/03/22	31/03/22			
777	פסגה	5,777.30	5,942.20	164.90	46.64	76.91 ₪
778	גבע	834.10	843.30	9.20	38.61	3.55 ₪
779	שפל	4,213.00	4,231.30	18.30	31.90	5.84 ₪

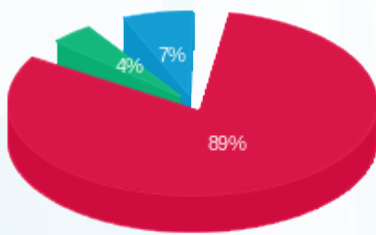
סה"כ לדייר:

פסגה	גבע	שפל	סה"כ	שיא ביקוש
164.90	9.20	18.30	192.40	2.08
76.91 ₪	3.55 ₪	5.84 ₪	86.30 ₪	

סה"כ צריכה
 סה"כ לתשלום

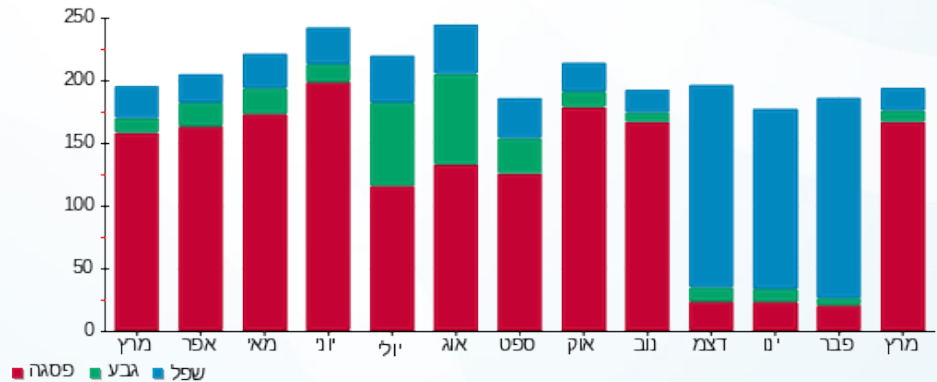
214.45 ₪	תשלום קבוע	
300.75 ₪	סה"כ לתשלום	לא כולל מע"מ

התפלגות חיוב בש"ח לפי תעו"ז



פסגה (76.91 ₪) 89%
 גבע (3.55 ₪) 7%
 שפל (5.84 ₪) 4%

הסטוריית צריכה בקוט"ש





שם דייר: בניין C ק.12 יח' 01 ב' - תלפיות סוכנות לביטוח פנסיוני (2012) בע"מ תאריך הפקה: 05/04/22
 שם אתר: עזריאלי חולון שובל תאריך קריאה נוכחי: 31/03/22
 תאריך קריאה קודמת: 01/03/22

לקוח/ה נכבד/ה, אנו מתכבדים להגיש את חישוב צריכת החשמל לתקופה 01/03/22 - 31/03/22:

בניין C - קומה 12 יחידה 01 ב' - תלפיות סוכנות לביטוח פנסיוני (2012) בע"מ - 1 - 16224962

סוג תעריף	סוג צריכה	קריאה קודמת	קריאה נוכחית	סה"כ צריכה בקוט"ש	מחיר לקוט"ש בא"ג	סה"כ לתשלום
פרטי חשבון עבור תאריכים:						
777	פסגה	01/03/22	31/03/22	106.70	46.64	49.76 ₪
778	גבע	283.20	287.10	3.90	38.61	1.51 ₪
779	שפל	1,753.30	1,753.80	0.50	31.90	0.16 ₪

סה"כ לדייר:

פסגה	גבע	שפל	סה"כ	שיא ביקוש
106.70	3.90	0.50	111.10	4.34
₪ 49.76	₪ 1.51	₪ 0.16	₪ 51.43	

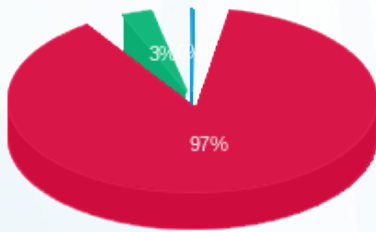
סה"כ צריכה

סה"כ לתשלום

214.45 ₪	תשלום קבוע
265.88 ₪	סה"כ לתשלום

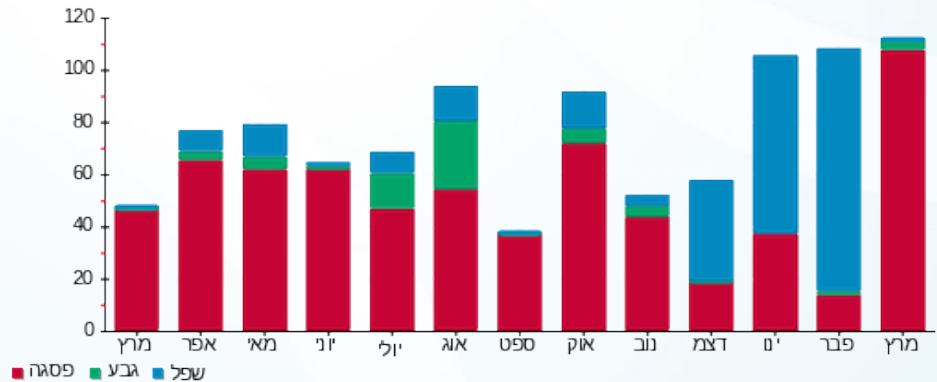
לא כולל מע"מ

התפלגות חיוב בש"ח לפי תעו"ז



■ פסגה (₪ 49.76)
 ■ גבע (₪ 1.51)
 ■ שפל (₪ 0.16)

הסטוריית צריכה בקוט"ש



שם דייר: בניין C ק.12 יח' 02 - תלפיות סוכנות לביטוח פנסיוני (2012) בע"מ
 שם אתר: עזריאלי חולון שובל
 תאריך הפקה: 05/04/22
 תאריך קריאה נוכחית: 31/03/22
 תאריך קריאה קודמת: 01/03/22

לקוח/ה נכבד/ה, אנו מתכבדים להגיש את חישוב צריכת החשמל לתקופה 01/03/22 - 31/03/22:

בניין C - קומה 12 יחידה 2 - 2 - 16224964 (3x40)

סוג תעריף	סוג צריכה	קריאה קודמת	קריאה נוכחית	סה"כ צריכה בקוט"ש	מחיר לקוט"ש בא"ג	סה"כ לתשלום
פרטי חשבון עבור תאריכים:						
777	פסגה	01/03/22	31/03/22	407.70	46.64	190.15 ₪
778	גבע	556.30	577.90	21.60	38.61	8.34 ₪
779	שפל	3,558.60	3,567.20	8.60	31.90	2.74 ₪

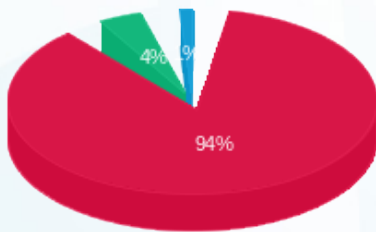
סה"כ לדייר:

פסגה	גבע	שפל	סה"כ	שיא ביקוש
407.70	21.60	8.60	437.90	5.73
190.15 ₪	8.34 ₪	2.74 ₪	201.23 ₪	

סה"כ צריכה
 סה"כ לתשלום

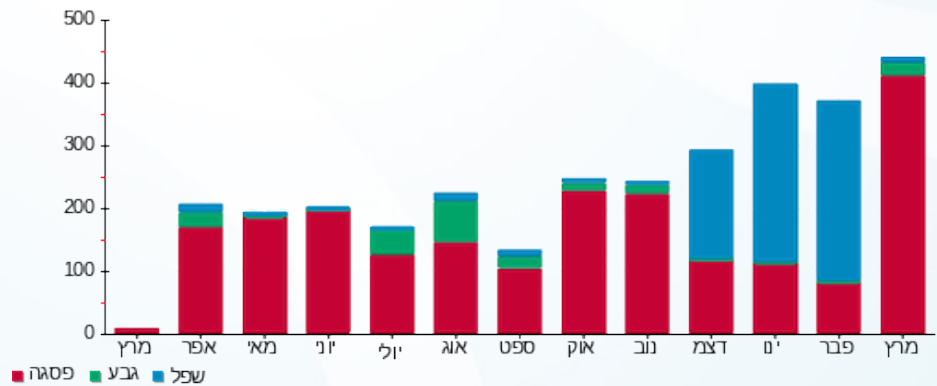
214.45 ₪	תשלום קבוע	
7.34 ₪	תשלום עבור גודל חיבור בKVA (3x40)	
423.02 ₪	סה"כ לתשלום	לא כולל מע"מ

התפלגות חיוב בש"ח לפי תעו"ז



פסגה (190.15 ₪) 94%
 גבע (8.34 ₪) 4%
 שפל (2.74 ₪) 2%

הסטוריית צריכה בקוט"ש





05/04/22

תאריך הפקה:

שם דייר: בניין C ק.12 יח' 03 - תלפיות סוכנות לביטוח פנסיוני (2012) בע"מ

31/03/22

תאריך קריאה נוכחית:

שם אתר: עזריאלי חולון שובל

01/03/22

תאריך קריאה קודמת:

לקוח/ה נכבד/ה, אנו מתכבדים להגיש את חישוב צריכת החשמל לתקופה 01/03/22 - 31/03/22:

בניין C - קומה 12 יחידה 03 - תלפיות סוכנות לביטוח פנסיוני (2012) בע"מ - 3 - 16224964(3x40)

סוג תעריף	סוג צריכה	קריאה קודמת	קריאה נוכחית	סה"כ צריכה בקוט"ש	מחיר לקוט"ש בא"ג	סה"כ לתשלום
פרטי חשבון עבור תאריכים:						
777	פסגה	01/03/22	31/03/22	111.60	46.64	52.05 ₪
778	גבע	269.30	276.40	7.10	38.61	2.74 ₪
779	שפל	1,082.90	1,086.70	3.80	31.90	1.21 ₪

סה"כ לדייר:

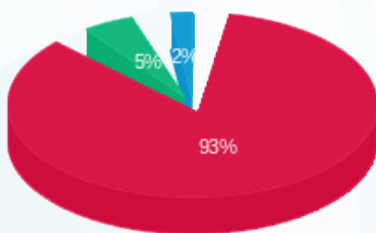
פסגה	גבע	שפל	סה"כ	שיא ביקוש
111.60	7.10	3.80	122.50	3.49
₪ 52.05	₪ 2.74	₪ 1.21	₪ 56.00	

סה"כ צריכה

סה"כ לתשלום

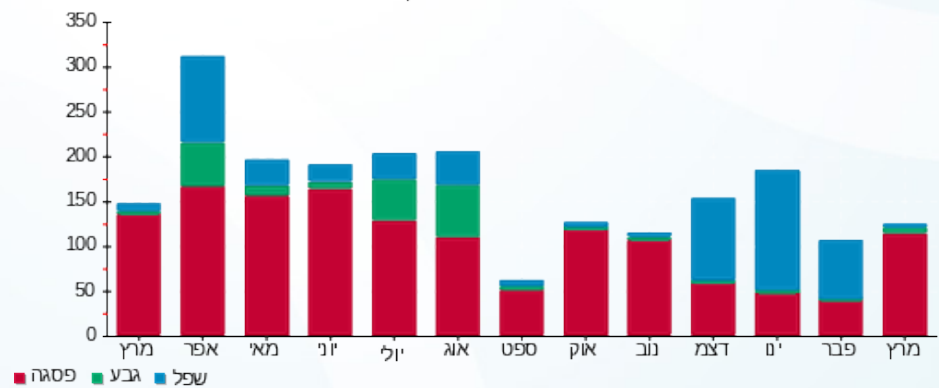
214.45 ₪	תשלום קבוע	
7.34 ₪	תשלום עבור גודל חיבור בKVA (3x40)	
277.79 ₪	סה"כ לתשלום	לא כולל מע"מ

התפלגות חיוב בש"ח לפי תעו"ז



- פסגה (₪ 52.05)
- גבע (₪ 2.74)
- שפל (₪ 1.21)

הסטוריית צריכה בקוט"ש



05/04/22 תאריך הפקה:
 31/03/22 תאריך קריאה נוכחית:
 01/03/22 תאריך קריאה קודמת:

שם דייר: בניין C ק.12 יח' 04 - תלפיות
 שם אתר: עזריאלי חולון שובל

לקוח/ה נכבד/ה, אנו מתכבדים להגיש את חישוב צריכת החשמל לתקופה 01/03/22 - 31/03/22:

בניין C ק.12 יח' 04 - תלפיות - 4 - 16224964 (3x40)

סוג תעריף	סוג צריכה	קריאה קודמת	קריאה נוכחית	סה"כ צריכה בקוט"ש	מחיר לקוט"ש בא"ג	סה"כ לתשלום
פרטי חשבון עבור תאריכים:						
777	פסגה	01/03/22	31/03/22	385.90	46.64	179.98 ₪
778	גבע	218.70	229.30	10.60	38.61	4.09 ₪
779	שפל	1,838.10	1,860.60	22.50	31.90	7.18 ₪

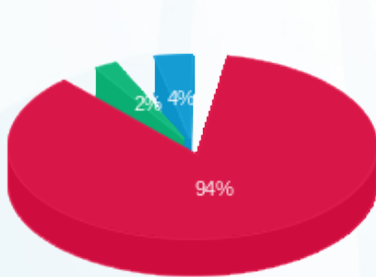
סה"כ לדייר:

פסגה	גבע	שפל	סה"כ	שיא ביקוש
385.90	10.60	22.50	419.00	6.85
179.98 ₪	4.09 ₪	7.18 ₪	191.25 ₪	

סה"כ צריכה
 סה"כ לתשלום

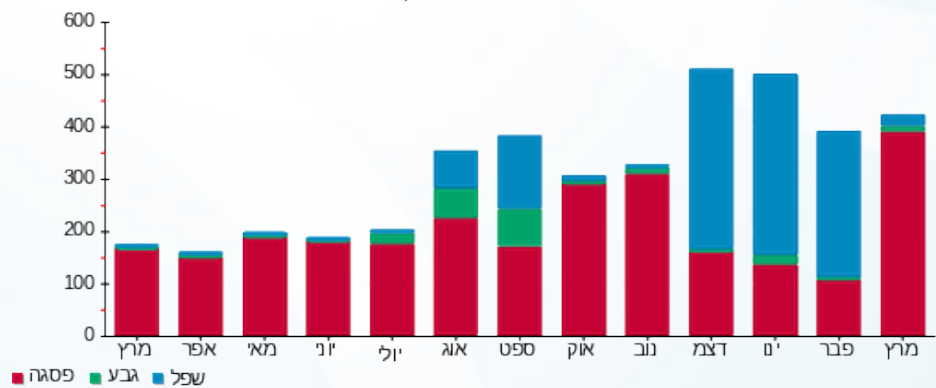
214.45 ₪	תשלום קבוע	
7.34 ₪	תשלום עבור גודל חיבור בKVA (3x40)	
413.04 ₪	סה"כ לתשלום	לא כולל מע"מ

התפלגות חיוב בש"ח לפי תעו"ז



■ פסגה (179.98 ₪)
 ■ גבע (4.09 ₪)
 ■ שפל (7.18 ₪)

הסטוריית צריכה בקוט"ש





05/04/22

תאריך הפקה:

שם דייר: בניין C ק.12 יח' 05 - תלפיות סוכנות לביטוח פנסיוני (2012) בע"מ
שם אתר: עזריאלי חולון שובל

31/03/22

תאריך קריאה נוכחית:

01/03/22

תאריך קריאה קודמת:

לקוח/ה נכבד/ה, אנו מתכבדים להגיש את חישוב צריכת החשמל לתקופה 01/03/22 - 31/03/22:

בניין C - קומה 12 יחידה 05 - 1 - 16224981

סוג תעריף	סוג צריכה	קריאה קודמת	קריאה נוכחית	סה"כ צריכה בקוט"ש	מחיר לקוט"ש בא"ג	סה"כ לתשלום
פרטי חשבון עבור תאריכים:						
777	פסגה	01/03/22	31/03/22	327.50	46.64	152.75 ₪
778	גבע	296.20	296.90	0.70	38.61	0.27 ₪
779	שפל	3,788.80	3,790.90	2.10	31.90	0.67 ₪

סה"כ לדייר:

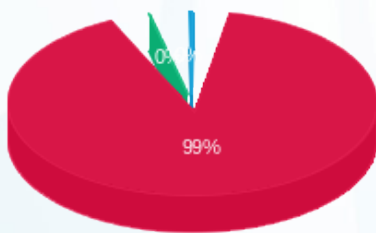
פסגה	גבע	שפל	סה"כ	שיא ביקוש
327.50	0.70	2.10	330.30	110.37
152.75 ₪	0.27 ₪	0.67 ₪	153.69 ₪	

סה"כ צריכה

סה"כ לתשלום

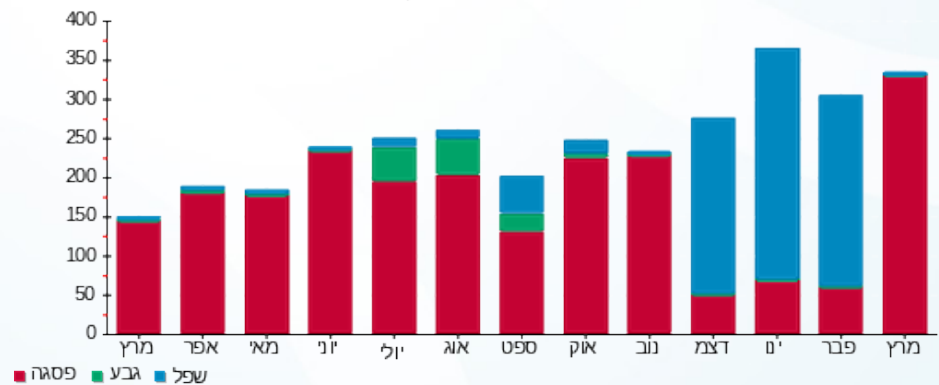
לא כולל מע"מ	תשלום קבוע
368.14 ₪	214.45 ₪
	סה"כ לתשלום

התפלגות חיוב בש"ח לפי תעו"ז



פסגה (152.75 ₪) 99%
גבע (0.27 ₪) 0%
שפל (0.67 ₪) 1%

הסטוריית צריכה בקוט"ש





05/04/22

תאריך הפקה:

שם דייר: בניין C ק.12 יח' 06 - תלפיות סוכנות לביטוח פנסיוני (2012) בע"מ
שם אתר: עזריאלי חולון שובל

31/03/22

תאריך קריאה נוכחי:

01/03/22

תאריך קריאה קודמת:

לקוח/ה נכבד/ה, אנו מתכבדים להגיש את חישוב צריכת החשמל לתקופה 01/03/22 - 31/03/22:

בניין C ק.12 יח' 06 - תלפיות סוכנות לביטוח פנסיוני (2012) בע"מ - 2 - 16224981(3x40)

סוג תעריף	סוג צריכה	קריאה קודמת	קריאה נוכחית	סה"כ צריכה בקוט"ש	מחיר לקוט"ש בא"ג	סה"כ לתשלום
פרטי חשבון עבור תאריכים:						
777	פסגה	01/03/22	31/03/22	221.70	46.64	103.40 ₪
778	גבע	218.40	224.70	6.30	38.61	2.43 ₪
779	שפל	906.90	918.30	11.40	31.90	3.64 ₪

סה"כ לדיר:

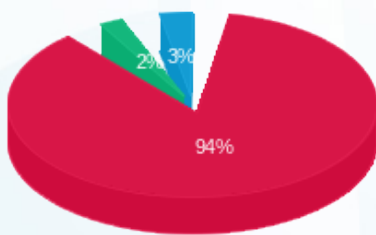
פסגה	גבע	שפל	סה"כ	שיא ביקוש
221.70	6.30	11.40	239.40	77.84
103.40 ₪	2.43 ₪	3.64 ₪	109.47 ₪	

סה"כ צריכה

סה"כ לתשלום

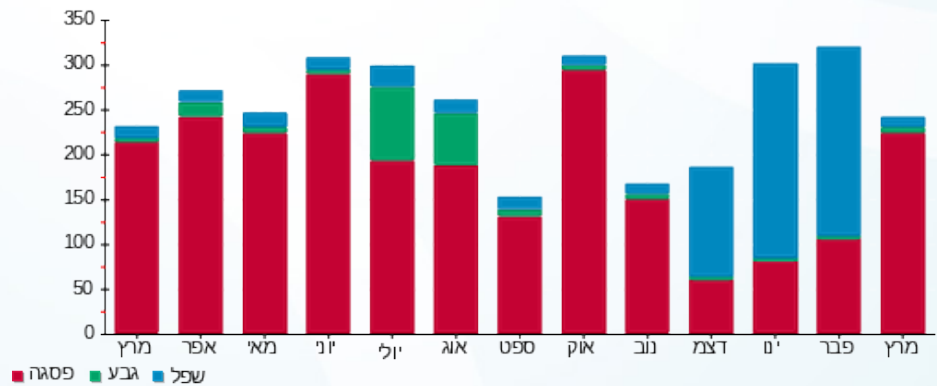
214.45 ₪	תשלום קבוע	
7.34 ₪	תשלום עבור גודל חיבור בKVA (3x40)	
331.26 ₪	סה"כ לתשלום	לא כולל מע"מ

התפלגות חיוב בש"ח לפי תעו"ז



- פסגה (103.40 ₪)
- גבע (2.43 ₪)
- שפל (3.64 ₪)

הסטוריית צריכה בקוט"ש





05/04/22

תאריך הפקה:

שם דייר: בניין C ק.12 יח' 07 - תלפיות סוכנות לביטוח פנסיוני (2012) בע"מ
שם אתר: עזריאלי חולון שובל

31/03/22

תאריך קריאה נוכחית:

01/03/22

תאריך קריאה קודמת:

לקוח/ה נכבד/ה, אנו מתכבדים להגיש את חישוב צריכת החשמל לתקופה 01/03/22 - 31/03/22:

בניין C ק.12 יח' 07 - תלפיות סוכנות לביטוח פנסיוני (2012) בע"מ - 3 - 16224981(3x40)

סוג תעריף	סוג צריכה	קריאה קודמת	קריאה נוכחית	סה"כ צריכה בקוט"ש	מחיר לקוט"ש בא"ג	סה"כ לתשלום
פרטי חשבון עבור תאריכים:						
777	פסגה	01/03/22	31/03/22	440.20	46.64	205.31 ₪
778	גבע	1,059.70	1,068.40	8.70	38.61	3.36 ₪
779	שפל	5,539.70	5,570.90	31.20	31.90	9.95 ₪

סה"כ לדייר:

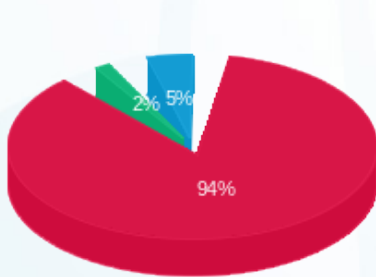
פסגה	גבע	שפל	סה"כ	שיא ביקוש
440.20	8.70	31.20	480.10	107.58
205.31 ₪	3.36 ₪	9.95 ₪	218.62 ₪	

סה"כ צריכה

סה"כ לתשלום

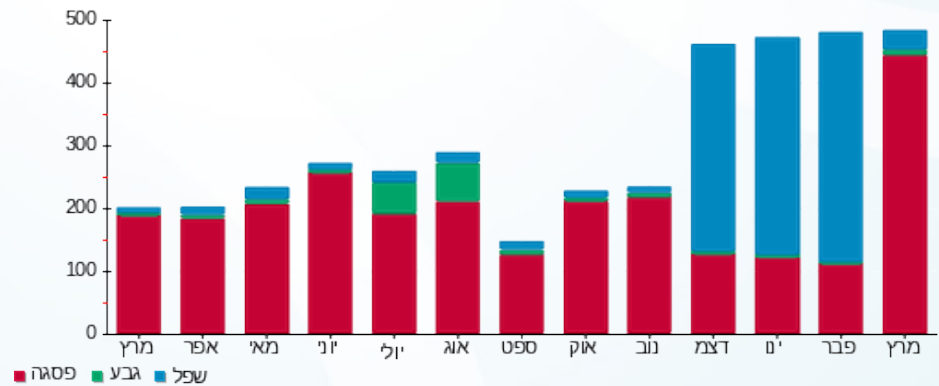
214.45 ₪	תשלום קבוע	
7.34 ₪	תשלום עבור גודל חיבור בKVA (3x40)	
440.41 ₪	סה"כ לתשלום	לא כולל מע"מ

התפלגות חיוב בש"ח לפי תעו"ז



- פסגה (205.31 ₪) 94%
- גבע (3.36 ₪) 5%
- שפל (9.95 ₪) 2%

הסטוריית צריכה בקוט"ש





05/04/22

תאריך הפקה:

שם דייר: בניין C ק.12 יח' 08 - תלפיות סוכנות לביטוח פנסיוני (2012) בע"מ
שם אתר: עזריאלי חולון שובל

31/03/22

תאריך קריאה נוכחית:

01/03/22

תאריך קריאה קודמת:

לקוח/ה נכבד/ה, אנו מתכבדים להגיש את חישוב צריכת החשמל לתקופה 01/03/22 - 31/03/22:

בניין C ק.12 יח' 08 - תלפיות סוכנות לביטוח פנסיוני (2012) בע"מ - 4 - 16224981(3x40)

סוג תעריף	סוג צריכה	קריאה קודמת	קריאה נוכחית	סה"כ צריכה בקוט"ש	מחיר לקוט"ש בא"ג	סה"כ לתשלום
פרטי חשבון עבור תאריכים:						
777	פסגה	01/03/22	31/03/22	604.80	46.64	282.08 ₪
778	גבע	3,608.50	3,643.30	34.80	38.61	13.44 ₪
779	שפל	15,270.50	15,327.00	56.50	31.90	18.02 ₪

סה"כ לדייר:

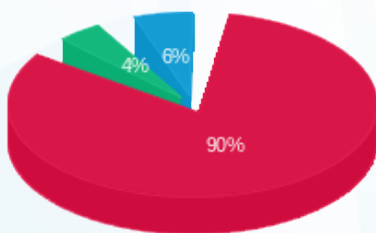
פסגה	גבע	שפל	סה"כ	שיא ביקוש
604.80	34.80	56.50	696.10	133.57
282.08 ₪	13.44 ₪	18.02 ₪	313.54 ₪	

סה"כ צריכה

סה"כ לתשלום

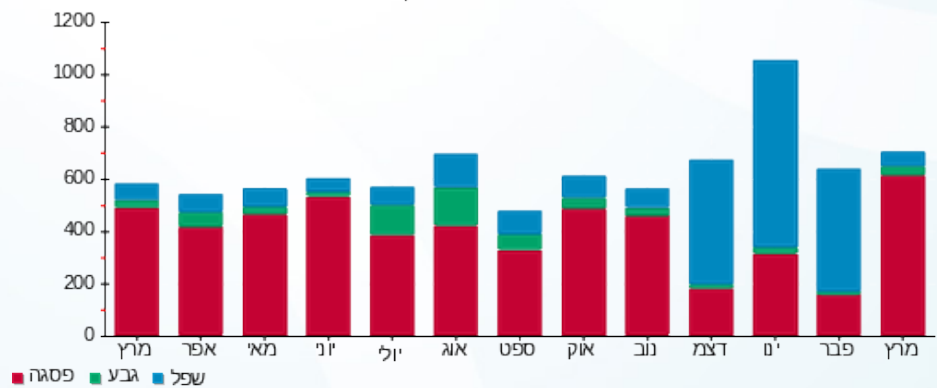
214.45 ₪	תשלום קבוע	
7.34 ₪	תשלום עבור גודל חיבור בKVA (3x40)	
535.33 ₪	סה"כ לתשלום	לא כולל מע"מ

התפלגות חיוב בש"ח לפי תעו"ז



- פסגה (282.08 ₪) 90%
- גבע (13.44 ₪) 6%
- שפל (18.02 ₪) 4%

הסטוריית צריכה בקוט"ש





05/04/22

תאריך הפקה:

שם דייר: בניין C ק.12 יח' 09 - תלפיות סוכנות לביטוח פנסיוני (2012) בע"מ
שם אתר: עזריאלי חולון שובל

31/03/22

תאריך קריאה נוכחית:

01/03/22

תאריך קריאה קודמת:

לקוח/ה נכבד/ה, אנו מתכבדים להגיש את חישוב צריכת החשמל לתקופה 01/03/22 - 31/03/22:

בניין C ק.12 יח' 09 - תלפיות סוכנות לביטוח פנסיוני (2012) בע"מ - 1 - 16254149(3x40)

סוג תעריף	סוג צריכה	קריאה קודמת	קריאה נוכחית	סה"כ צריכה בקוט"ש	מחיר לקוט"ש בא"ג	סה"כ לתשלום
פרטי חשבון עבור תאריכים:						
777	פסגה	01/03/22	31/03/22	173.90	46.64	81.11 ₪
778	גבע	8,164.10	8,168.90	4.80	38.61	1.85 ₪
779	שפל	30,702.80	30,717.10	14.30	31.90	4.56 ₪

סה"כ לדייר:

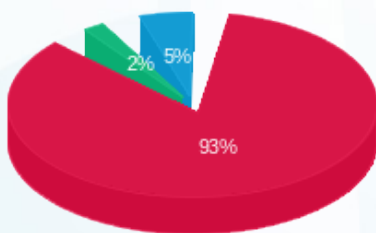
פסגה	גבע	שפל	סה"כ	שיא ביקוש
173.90	4.80	14.30	193.00	3.77
81.11 ₪	1.85 ₪	4.56 ₪	87.52 ₪	

סה"כ צריכה

סה"כ לתשלום

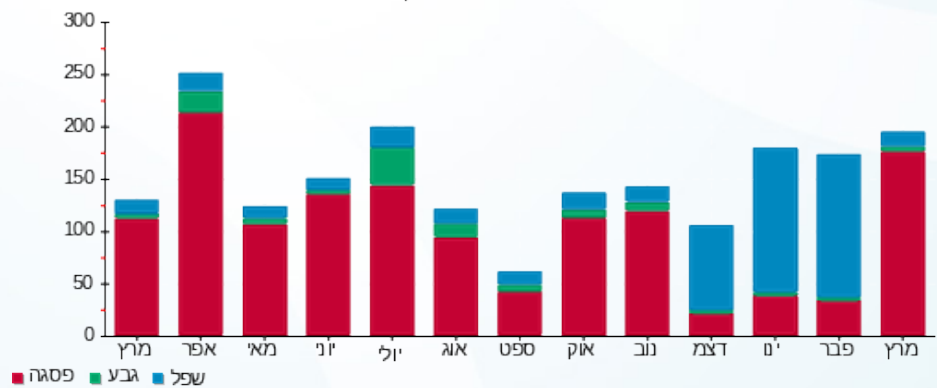
214.45 ₪	תשלום קבוע	
7.34 ₪	תשלום עבור גודל חיבור בKVA (3x40)	
309.31 ₪	סה"כ לתשלום	לא כולל מע"מ

התפלגות חיוב בש"ח לפי תע"ז



- פסגה (81.11 ₪)
- גבע (1.85 ₪)
- שפל (4.56 ₪)

הסטוריית צריכה בקוט"ש



שם דייר: בניין C ק.12 יח' 10 - תלפיות סוכנות לביטוח פנסיוני (2012) בע"מ תאריך הפקה: 05/04/22
 שם אתר: עזריאלי חולון שובל תאריך קריאה נוכחית: 31/03/22
 תאריך קריאה קודמת: 01/03/22

לקוח/ה נכבד/ה, אנו מתכבדים להגיש את חישוב צריכת החשמל לתקופה 01/03/22 - 31/03/22:

בניין C ק.12 יח' 10 - תלפיות סוכנות לביטוח פנסיוני (2012) בע"מ - 2 - 16254149(3x40)

סוג תעריף	סוג צריכה	קריאה קודמת	קריאה נוכחית	סה"כ צריכה בקוט"ש	מחיר לקוט"ש בא"ג	סה"כ לתשלום
פרטי חשבון עבור תאריכים:						
777	פסגה	01/03/22	31/03/22	90.40	46.64	42.16 ₪
778	גבע	714.60	716.80	2.20	38.61	0.85 ₪
779	שפל	3,371.40	3,376.20	4.80	31.90	1.53 ₪

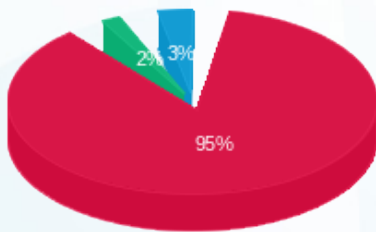
סה"כ לדיר:

פסגה	גבע	שפל	סה"כ	שיא ביקוש
90.40	2.20	4.80	97.40	1.03
42.16 ₪	0.85 ₪	1.53 ₪	44.54 ₪	

סה"כ צריכה
סה"כ לתשלום

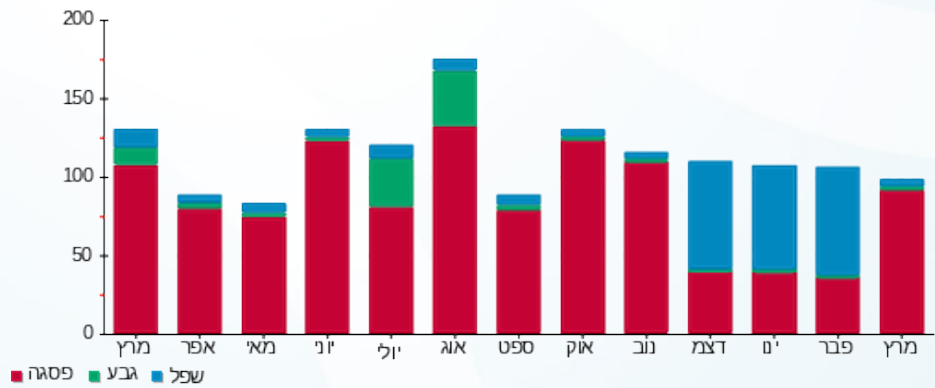
214.45 ₪	תשלום קבוע	
7.34 ₪	תשלום עבור גודל חיבור בKVA (3x40)	
266.33 ₪	סה"כ לתשלום	לא כולל מע"מ

התפלגות חיוב בש"ח לפי תעו"ז



פסגה (42.16 ₪)
גבע (0.85 ₪)
שפל (1.53 ₪)

הסטוריית צריכה בקוט"ש





05/04/22

תאריך הפקה:

שם דייר: בניין C ק.12 יח' 11 - תלפיות סוכנות לביטוח פנסיוני (2012) בע"מ
שם אתר: עזריאלי חולון שובל

31/03/22

תאריך קריאה נוכחית:

01/03/22

תאריך קריאה קודמת:

לקוח/ה נכבד/ה, אנו מתכבדים להגיש את חישוב צריכת החשמל לתקופה 01/03/22 - 31/03/22:

בניין C - קומה 12 יחידה 11 - 3 - 16254149

סוג תעריף	סוג צריכה	קריאה קודמת	קריאה נוכחית	סה"כ צריכה בקוט"ש	מחיר לקוט"ש בא"ג	סה"כ לתשלום
פרטי חשבון עבור תאריכים:						
777	פסגה	01/03/22	31/03/22	238.80	46.64	111.38 ₪
778	גבע	602.50	606.40	3.90	38.61	1.51 ₪
779	שפל	4,063.20	4,073.30	10.10	31.90	3.22 ₪

סה"כ לדייר:

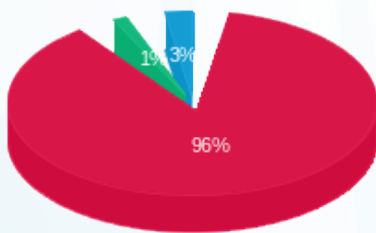
פסגה	גבע	שפל	סה"כ	שיא ביקוש
238.80	3.90	10.10	252.80	4.71
111.38 ₪	1.51 ₪	3.22 ₪	116.10 ₪	

סה"כ צריכה

סה"כ לתשלום

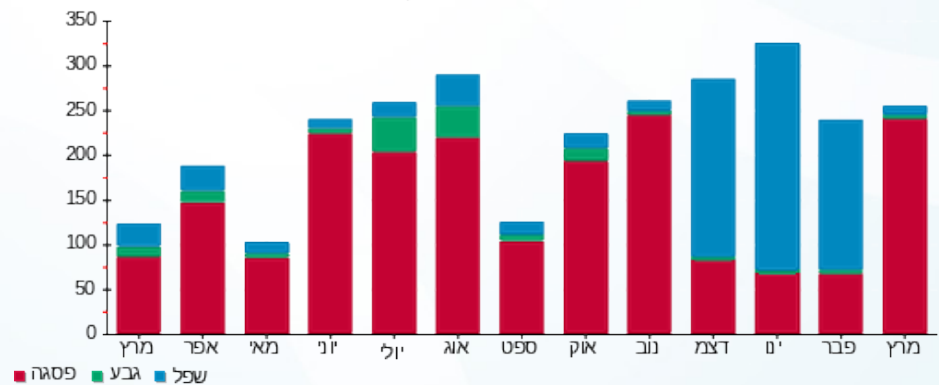
214.45 ₪	תשלום קבוע	
330.55 ₪	סה"כ לתשלום	לא כולל מע"מ

התפלגות חיוב בש"ח לפי תע"ז



פסגה (111.38 ₪)
גבע (1.51 ₪)
שפל (3.22 ₪)

הסטוריית צריכה בקוט"ש



05/04/22 תאריך הפקה: שם דייר: בניין C ק.12 יח' 12 - תלפיות סוכנות לביטוח פנסיוני (2012) בע"מ
 31/03/22 תאריך קריאה נוכחית: שם אתר: עזריאלי חולון שובל
 01/03/22 תאריך קריאה קודמת: תאריך קריאה קודמת:

לקוח/ה נכבד/ה, אנו מתכבדים להגיש את חישוב צריכת החשמל לתקופה 01/03/22 - 31/03/22:

בניין C - קומה 12 יחידה 12 - תלפיות - 4 - 16254149(3x40)

סוג תעריף	סוג צריכה	קריאה קודמת	קריאה נוכחית	סה"כ צריכה בקוט"ש	מחיר לקוט"ש בא"ג	סה"כ לתשלום
פרטי חשבון עבור תאריכים:						
		01/03/22	31/03/22			
777	פסגה	8,067.40	8,505.40	438.00	46.64	204.28 ₪
778	גבע	1,719.10	1,807.50	88.40	38.61	34.13 ₪
779	שפל	6,424.30	6,520.70	96.40	31.90	30.75 ₪

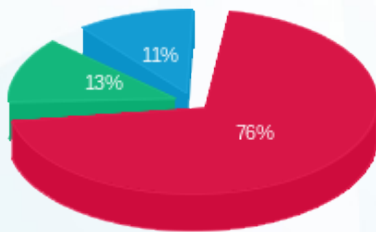
סה"כ לדייר:

פסגה	גבע	שפל	סה"כ	שיא ביקוש
438.00	88.40	96.40	622.80	5.77
204.28 ₪	34.13 ₪	30.75 ₪	269.17 ₪	

סה"כ צריכה
סה"כ לתשלום

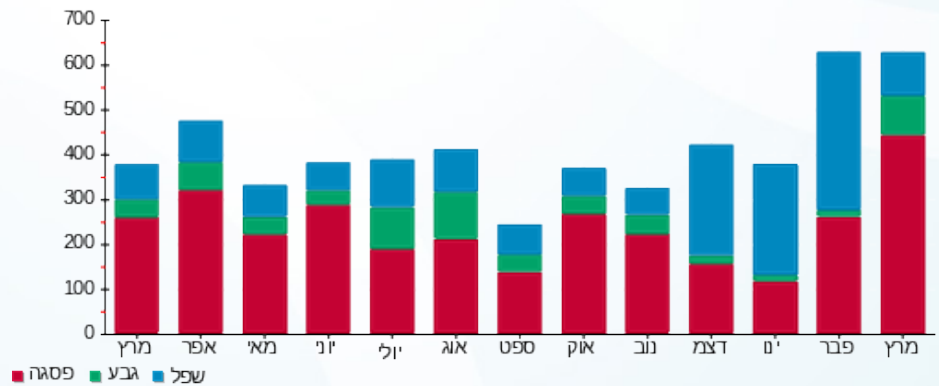
214.45 ₪	תשלום קבוע	
7.34 ₪	תשלום עבור גודל חיבור בKVA (3x40)	
490.95 ₪	סה"כ לתשלום	לא כולל מע"מ

התפלגות חיוב בש"ח לפי תע"ז



■ פסגה (204.28 ₪)
 ■ גבע (34.13 ₪)
 ■ שפל (30.75 ₪)

הסטוריית צריכה בקוט"ש





05/04/22

תאריך הפקה:

שם דייר: בניין C ק.12 יח' 13 - תלפיות סוכנות לביטוח פנסיוני (2012) בע"מ
שם אתר: עזריאלי חולון שובל

31/03/22

תאריך קריאה נוכחית:

01/03/22

תאריך קריאה קודמת:

לקוח/ה נכבד/ה, אנו מתכבדים להגיש את חישוב צריכת החשמל לתקופה 01/03/22 - 31/03/22:

בניין C - קומה 12 יחידה 13 - 16224960 (3x40)

סוג תעריף	סוג צריכה	קריאה קודמת	קריאה נוכחית	סה"כ צריכה בקוט"ש	מחיר לקוט"ש בא"ג	סה"כ לתשלום
פרטי חשבון עבור תאריכים:						
777	פסגה	01/03/22	31/03/22	213.80	46.64	99.72 ₪
778	גבע	627.60	654.30	26.70	38.61	10.31 ₪
779	שפל	2,318.00	2,340.10	22.10	31.90	7.05 ₪

סה"כ לדייר:

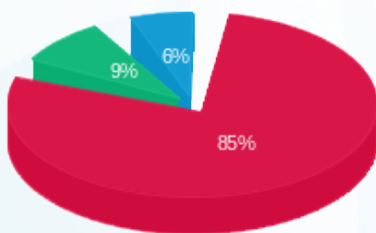
פסגה	גבע	שפל	סה"כ	שיא ביקוש
213.80	26.70	22.10	262.60	2.62
₪ 99.72	₪ 10.31	₪ 7.05	₪ 117.08	

סה"כ צריכה

סה"כ לתשלום

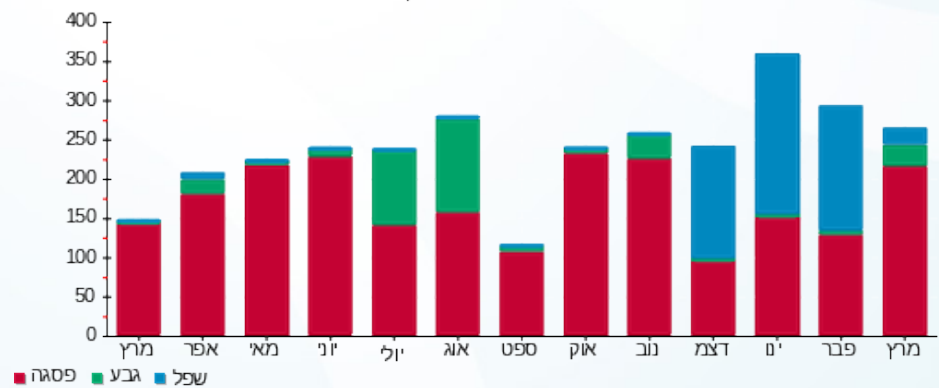
214.45 ₪	תשלום קבוע	
7.34 ₪	תשלום עבור גודל חיבור בKVA (3x40)	
338.86 ₪	סה"כ לתשלום	לא כולל מע"מ

התפלגות חיוב בש"ח לפי תעו"ז



- פסגה (₪ 99.72)
- גבע (₪ 10.31)
- שפל (₪ 7.05)

הסטוריית צריכה בקוט"ש



- פסגה
- גבע
- שפל



שם דייר: בניין C ק.12 יח' 14 - תלפיות סוכנות לביטוח פנסיוני (2012) בע"מ
 שם אתר: עזריאלי חולון שובל
 תאריך הפקה: 05/04/22
 תאריך קריאה נוכחית: 31/03/22
 תאריך קריאה קודמת: 01/03/22

לקוח/ה נכבד/ה, אנו מתכבדים להגיש את חישוב צריכת החשמל לתקופה 01/03/22 - 31/03/22:

בניין C - קומה 12 יחידה 14 - 2 - 16224960(3x40)

סוג תעריף	סוג צריכה	קריאה קודמת	קריאה נוכחית	סה"כ צריכה בקוט"ש	מחיר לקוט"ש בא"ג	סה"כ לתשלום
פרטי חשבון עבור תאריכים:						
777	פסגה	01/03/22	31/03/22	72.70	46.64	33.91 ₪
778	גבע	1,566.50	1,570.30	3.80	38.61	1.47 ₪
779	שפל	6,433.70	6,433.90	0.20	31.90	0.06 ₪

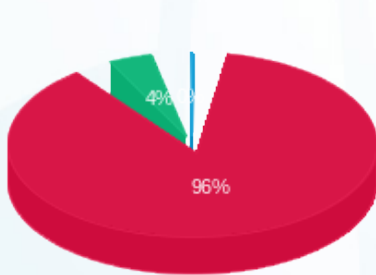
סה"כ לדיר:

פסגה	גבע	שפל	סה"כ	שיא ביקוש
72.70	3.80	0.20	76.70	1.37
33.91 ₪	1.47 ₪	0.06 ₪	35.44 ₪	

סה"כ צריכה
 סה"כ לתשלום

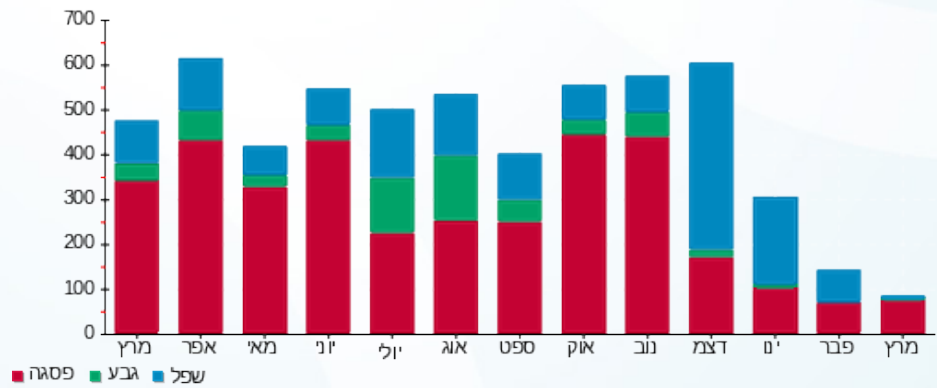
214.45 ₪	תשלום קבוע	
7.34 ₪	תשלום עבור גודל חיבור בKVA (3x40)	
257.23 ₪	סה"כ לתשלום	לא כולל מע"מ

התפלגות חיוב בש"ח לפי תעו"ז



פסגה (33.91 ₪)
 גבע (1.47 ₪)
 שפל (0.06 ₪)

הסטוריית צריכה בקוט"ש



05/04/22 תאריך הפקה: **שם דייר:** בניין C ק.12 יח' 15 - תלפיות סוכנות לביטוח פנסיוני (2012) בע"מ
 31/03/22 תאריך קריאה נוכחית: **שם אתר:** עזריאלי חולון שובל
 01/03/22 תאריך קריאה קודמת:

לקוח/ה נכבד/ה, אנו מתכבדים להגיש את חישוב צריכת החשמל לתקופה 01/03/22 - 31/03/22:

בניין C - קומה 12 יחידה 15 - 3 - 16224960(3x40)

סוג תעריף	סוג צריכה	קריאה קודמת	קריאה נוכחית	סה"כ צריכה בקוט"ש	מחיר לקוט"ש בא"ג	סה"כ לתשלום
פרטי חשבון עבור תאריכים:						
777	פסגה	01/03/22	31/03/22	100.40	46.64	46.83 ₪
778	גבע	186.00	186.50	0.50	38.61	0.19 ₪
779	שפל	1,174.50	1,174.60	0.10	31.90	0.03 ₪

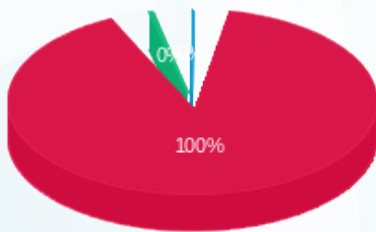
סה"כ לדייר:

פסגה	גבע	שפל	סה"כ	שיא ביקוש
100.40	0.50	0.10	101.00	3.75
46.83 ₪	0.19 ₪	0.03 ₪	47.05 ₪	

סה"כ צריכה
 סה"כ לתשלום

214.45 ₪	תשלום קבוע	
7.34 ₪	תשלום עבור גודל חיבור בKVA (3x40)	
268.84 ₪	סה"כ לתשלום	לא כולל מע"מ

התפלגות חיוב בש"ח לפי תע"ז



פסגה (46.83 ₪) ■
 גבע (0.19 ₪) ■
 שפל (0.03 ₪) ■

הסטוריית צריכה בקוט"ש

