

06/04/22 תאריך הפקדה:
 31/03/22 תאריך קריאה נוכחית:
 01/03/22 תאריך קריאה קודמת:

שם דייר: אמדוקס - מרכז הדרכה חיוני
 שם אתר: גני שפע ב

לקוח/ה נכבד/ה, אנו מתכבדים להגיש את חישוב צריכת החשמל לתקופה 01/03/22 - 31/03/22:

אמדוקס - מרכז הדרכה חיוני - 8 - 00016049 (3x4.53)

סוג תעריף	סוג צריכה	קריאה קודמת	קריאה נוכחית	סה"כ צריכה בקוט"ש	מחיר לקוט"ש בא"ג	סה"כ לתשלום
פרטי חשבון עבור תאריכים:						
777	פסגה	01/03/22	31/03/22	1,619.20	38.28	619.83 ₪
778	גבע	284,375.99	284,969.88	593.89	30.77	182.74 ₪
779	שפל	485,648.93	487,389.09	1,740.16	24.79	431.39 ₪

הפסדי השנאה

הערה	סה"כ לתשלום
הפסדי השנאה	11.23 ₪

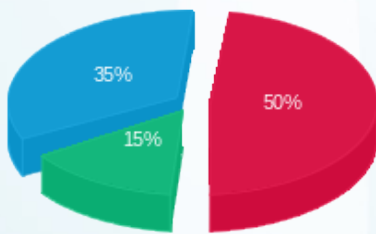
סה"כ לדייר:

פסגה	גבע	שפל	סה"כ	שיא ביקוש
1,619.20	593.89	1,740.16	3,953.24	8.40
₪ 619.83	₪ 182.74	₪ 431.39	₪ 1,233.95	

סה"כ צריכה
סה"כ לתשלום

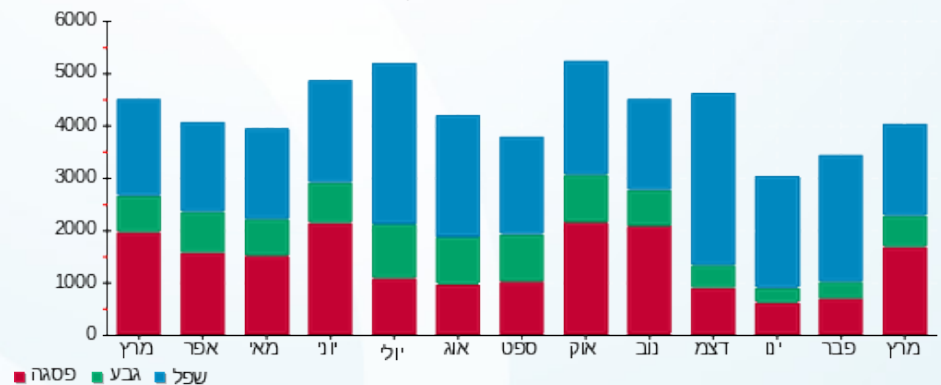
0.00 ₪	תשלום קבוע	
278.66 ₪	תשלום עבור גודל חיבור בKVA (3x4.53)	
1,523.84 ₪	סה"כ לתשלום	לא כולל מע"מ

התפלגות חיוב בש"ח לפי תעו"ז



פסגה (₪ 619.83)
 גבע (₪ 182.74)
 שפל (₪ 431.39)

הסטוריית צריכה בקוט"ש





06/04/22 תאריך הפקה:
 31/03/22 תאריך קריאה נוכחית:
 01/03/22 תאריך קריאה קודמת:

שם דייר: אמדוקס (24) - איזור 700
שם אתר: גני שפע ב

לקוח/ה נכבד/ה, אנו מתכבדים להגיש את חישוב צריכת החשמל לתקופה 01/03/22 - 31/03/22:

אמדוקס(24) חיוני - 6 - 00016049(3x4.53)

סוג תעריף	סוג צריכה	קריאה קודמת	קריאה נוכחית	סה"כ צריכה בקוט"ש	מחיר לקוט"ש בא"ג	סה"כ לתשלום
פרטי חשבון עבור תאריכים:			01/03/22	31/03/22		
777	פסגה	885,890.90	888,144.93	2,254.03	38.28	862.84 ₪
778	גבע	618,931.02	619,702.82	771.79	30.77	237.48 ₪
779	שפל	985,701.40	987,950.94	2,249.54	24.79	557.66 ₪

אמדוקס(24) קומה - 1 - 00024711(3x4.53)

סוג תעריף	סוג צריכה	קריאה קודמת	קריאה נוכחית	סה"כ צריכה בקוט"ש	מחיר לקוט"ש בא"ג	סה"כ לתשלום
פרטי חשבון עבור תאריכים:			01/03/22	31/03/22		
777	פסגה	213,255.72	215,627.78	2,372.06	38.28	908.02 ₪
778	גבע	137,095.03	137,356.55	261.52	30.77	80.47 ₪
779	שפל	306,719.46	307,072.07	352.60	24.79	87.41 ₪

הפסדי השנאה

הערה	סה"כ לתשלום
הפסדי השנאה	24.88 ₪

סה"כ לדייר:

פסגה	גבע	שפל	סה"כ	שיא ביקוש
4,626.09	1,033.31	2,602.15	8,261.55	28.01
1,770.87 ₪	317.95 ₪	645.07 ₪	2,733.89 ₪	

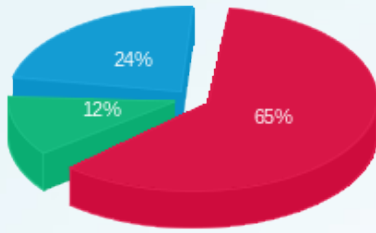
סה"כ צריכה
 סה"כ לתשלום

0.00 ₪	תשלום קבוע	
557.32 ₪	תשלום עבור גודל חיבור בKVA (3x9.06)	
3,316.09 ₪	סה"כ לתשלום	לא כולל מע"מ



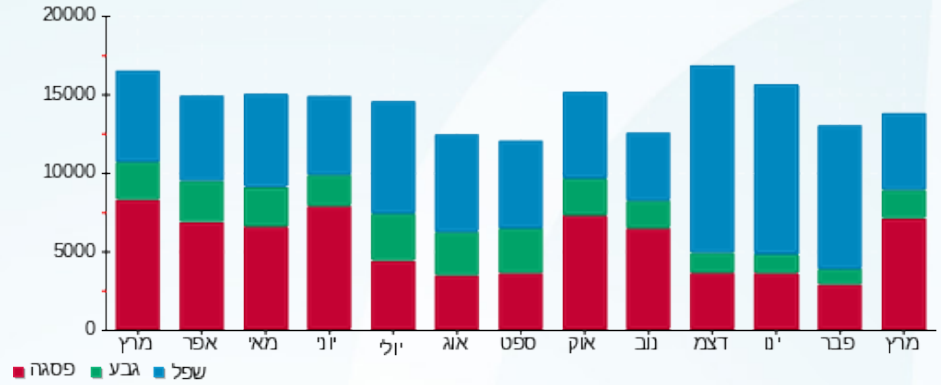


התפלגות חיוב בש"ח לפי תעו"ז



פסגה (1,770.87 ש"ח)
 גבע (317.95 ש"ח)
 שפל (645.07 ש"ח)

הסטוריית צריכה בקוט"ש





06/04/22

תאריך הפקה:

שם דייר: אמדוקס - איזור 288

31/03/22

תאריך קריאה נוכחית:

שם אתר: גני שפע ב

01/03/22

תאריך קריאה קודמת:

לקוח/ה נכבד/ה, אנו מתכבדים להגיש את חישוב צריכת החשמל לתקופה 01/03/22 - 31/03/22:
אמדוקס ב.חיוני - 3 - 00021653 (3x2.9)

סוג תעריף	סוג צריכה	קריאה קודמת	קריאה נוכחית	סה"כ צריכה בקוט"ש	מחיר לקוט"ש בא"ג	סה"כ לתשלום
			31/03/22	01/03/22	פרטי חשבון עבור תאריכים:	
777	פסגה	31,878.49	32,664.99	786.50	38.28	301.07 ₪
778	גבע	22,912.07	23,157.65	245.58	30.77	75.57 ₪
779	שפל	39,219.56	39,850.65	631.09	24.79	156.45 ₪

אמדוקס חיוני - 3 - 00023359 (3x2.26)

סוג תעריף	סוג צריכה	קריאה קודמת	קריאה נוכחית	סה"כ צריכה בקוט"ש	מחיר לקוט"ש בא"ג	סה"כ לתשלום
			31/03/22	01/03/22	פרטי חשבון עבור תאריכים:	
777	פסגה	204,180.52	204,629.03	448.51	38.28	171.69 ₪
778	גבע	93,375.99	93,539.74	163.74	30.77	50.38 ₪
779	שפל	143,370.51	143,840.18	469.67	24.79	116.43 ₪

הפסדי השנאה

הערה	סה"כ לתשלום
הפסדי השנאה	7.93 ₪

סה"כ לדייר:

פסגה	גבע	שפל	סה"כ	שיא ביקוש
1,235.01	409.33	1,100.76	2,745.10	7.89
₪ 472.76	₪ 125.95	₪ 272.88	₪ 871.59	

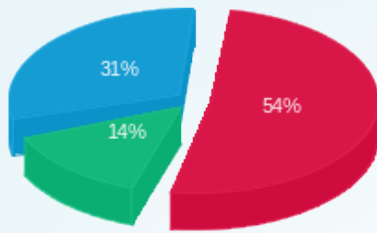
סה"כ צריכה
סה"כ לתשלום

0.00 ₪	תשלום קבוע	
317.41 ₪	תשלום עבור גודל חיבור ב KVA (3x5.16)	
1,196.94 ₪	סה"כ לתשלום	לא כולל מע"מ



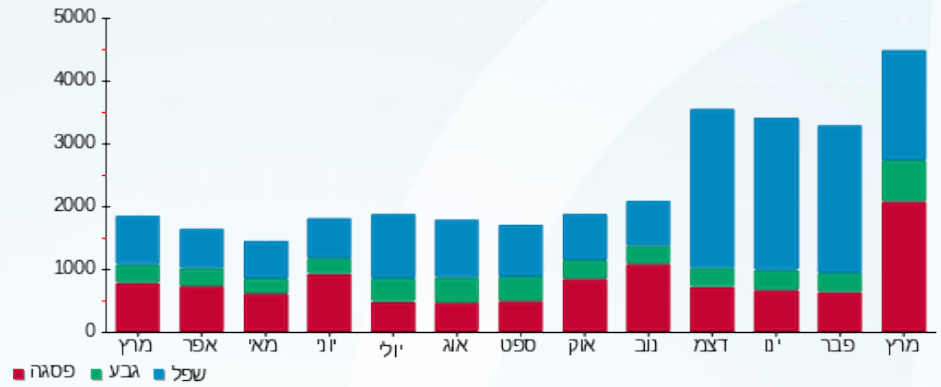


התפלגות חיוב בש"ח לפי תעו"ז



■ פסגה (472.76 ש"ח)
■ גבע (125.95 ש"ח)
■ שפל (272.88 ש"ח)

הסטוריית צריכה בקוט"ש



06/04/22 תאריך הפקה:
 31/03/22 תאריך קריאה נוכחית:
 01/03/22 תאריך קריאה קודמת:

שם דייר: אנלוג 1
 שם אתר: גני שפע ב

לקוח/ה נכבד/ה, אנו מתכבדים להגיש את חישוב צריכת החשמל לתקופה 01/03/22 - 31/03/22:

אנלוג 1 - 4 - 00016049 (3x250)

סוג תעריף	סוג צריכה	קריאה קודמת	קריאה נוכחית	סה"כ צריכה בקוט"ש	מחיר לקוט"ש בא"ג	סה"כ לתשלום
פרטי חשבון עבור תאריכים:						
777	פסגה	01/03/22	31/03/22	2,687.76	46.64	1,253.57 ₪
778	גבע	206,043.20	206,368.13	324.92	38.61	125.45 ₪
779	שפל	279,455.10	280,466.24	1,011.14	31.90	322.55 ₪

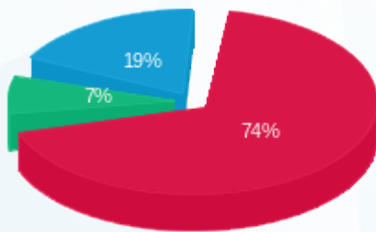
סה"כ לדייר:

פסגה	גבע	שפל	סה"כ	שיא ביקוש
2,687.76	324.92	1,011.14	4,023.82	18.54
1,253.57 ₪	125.45 ₪	322.55 ₪	1,701.57 ₪	

סה"כ צריכה
 סה"כ לתשלום

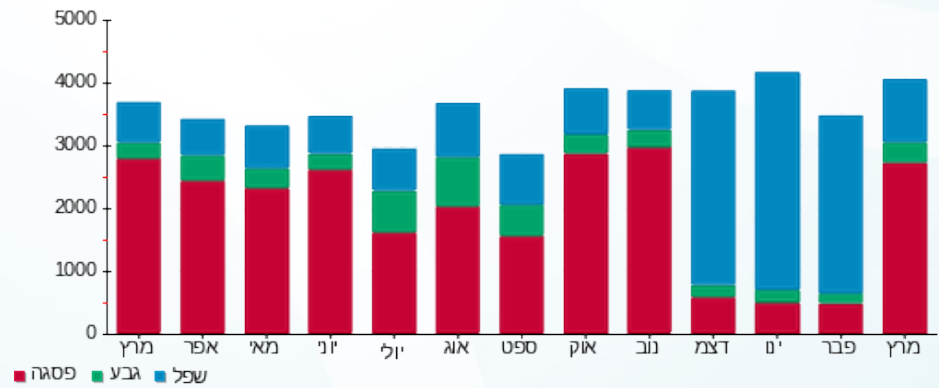
0.00 ₪	תשלום קבוע	
45.86 ₪	תשלום עבור גודל חיבור בKVA (3x250)	
1,747.43 ₪	סה"כ לתשלום	לא כולל מע"מ

התפלגות חיוב בש"ח לפי תעו"ז



■ פסגה (1,253.57 ₪)
 ■ גבע (125.45 ₪)
 ■ שפל (322.55 ₪)

הסטוריית צריכה בקוט"ש



06/04/22 תאריך הפקה:
 31/03/22 תאריך קריאה נוכחית:
 01/03/22 תאריך קריאה קודמת:

שם דייר: בי גלובל
 שם אתר: גני שפע ב

לקוח/ה נכבד/ה, אנו מתכבדים להגיש את חישוב צריכת החשמל לתקופה 01/03/22 - 31/03/22:

בי גלובל ב.חיוני - 2 - 00021653 (3x40)

סוג תעריף	סוג צריכה	קריאה קודמת	קריאה נוכחית	סה"כ צריכה בקוט"ש	מחיר לקוט"ש בא"ג	סה"כ לתשלום
פרטי חשבון עבור תאריכים:			01/03/22	31/03/22		
777	פסגה	32,253.26	32,257.16	3.91	46.64	1.82 ₪
778	גבע	18,643.08	18,644.51	1.43	38.61	0.55 ₪
779	שפל	16,340.27	16,344.03	3.76	31.90	1.20 ₪

בי גלובל חיוני - 2 - 00023359 (3x40)

סוג תעריף	סוג צריכה	קריאה קודמת	קריאה נוכחית	סה"כ צריכה בקוט"ש	מחיר לקוט"ש בא"ג	סה"כ לתשלום
פרטי חשבון עבור תאריכים:			01/03/22	31/03/22		
777	פסגה	128,262.60	128,265.47	2.87	46.64	1.34 ₪
778	גבע	57,358.85	57,359.96	1.11	38.61	0.43 ₪
779	שפל	80,348.04	80,351.33	3.28	31.90	1.05 ₪

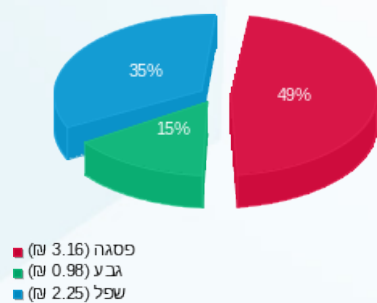
סה"כ לדירה:

פסגה	גבע	שפל	סה"כ	שיא ביקוש
6.78	2.55	7.04	16.37	0.02
₪ 3.16	₪ 0.98	₪ 2.25	₪ 6.39	

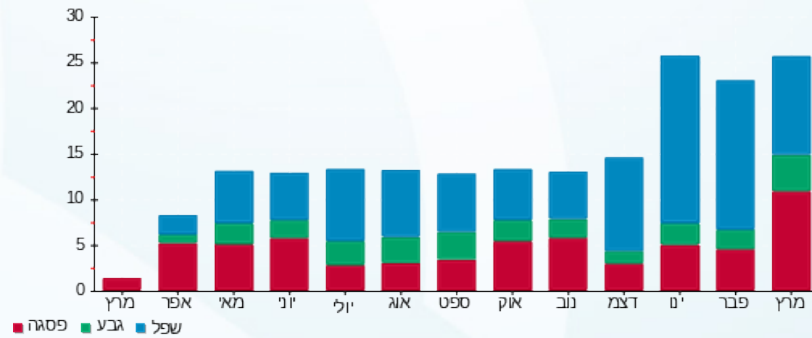
סה"כ צריכה
 סה"כ לתשלום

0.00 ₪	תשלום קבוע	
14.67 ₪	תשלום עבור גודל חיבור בKVA (3x80)	
21.07 ₪	סה"כ לתשלום	לא כולל מע"מ

התפלגות חיוב בש"ח לפי תע"ז



הסטוריית צריכה בקוט"ש





06/04/22

תאריך הפקה:

שם דייר: חנות אקוורל

31/03/22

תאריך קריאה נוכחית:

שם אתר: גני שפע ב

01/03/22

תאריך קריאה קודמת:

לקוח/ה נכבד/ה, אנו מתכבדים להגיש את חישוב צריכת החשמל לתקופה 01/03/22 - 31/03/22:

חנות אקוורל - 1 - 00022737 (3x80)

סוג תעריף	סוג צריכה	קריאה קודמת	קריאה נוכחית	סה"כ צריכה בקוט"ש	מחיר לקוט"ש בא"ג	סה"כ לתשלום
פרטי חשבון עבור תאריכים:						
		01/03/22	31/03/22			
777	פסגה	873,774.34	877,864.97	4,090.63	46.64	1,907.87 ₪
778	גבע	373,359.20	373,816.68	457.48	38.61	176.63 ₪
779	שפל	210,217.24	210,650.92	433.68	31.90	138.35 ₪

סה"כ לדייר:

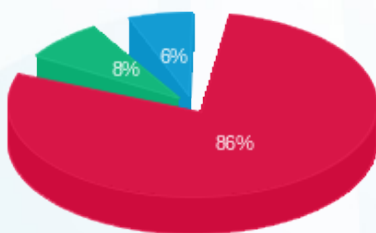
פסגה	גבע	שפל	סה"כ	שיא ביקוש
4,090.63	457.48	433.68	4,981.79	25.76
1,907.87 ₪	176.63 ₪	138.35 ₪	2,222.85 ₪	

סה"כ צריכה

סה"כ לתשלום

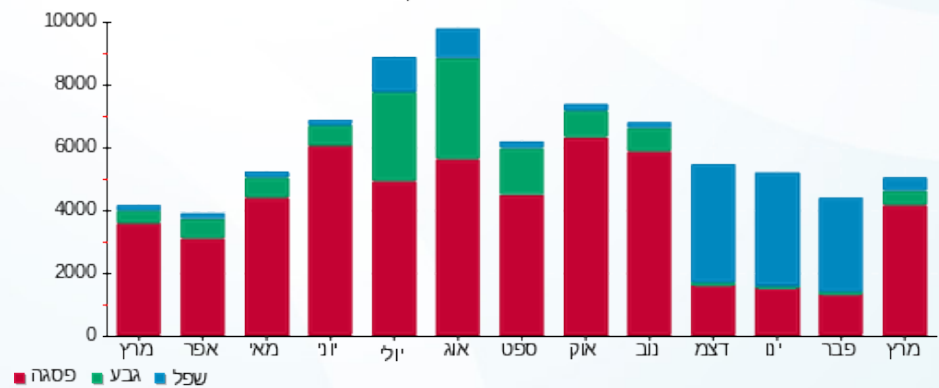
0.00 ₪	תשלום קבוע	
14.67 ₪	תשלום עבור גודל חיבור בKVA (3x80)	
2,237.52 ₪	סה"כ לתשלום	לא כולל מע"מ

התפלגות חיוב בש"ח לפי תעו"ז



- פסגה (1,907.87 ₪) - 86%
- גבע (176.63 ₪) - 8%
- שפל (138.35 ₪) - 6%

הסטוריית צריכה בקוט"ש



06/04/22 תאריך הפקה:
 31/03/22 תאריך קריאה נוכחית:
 01/03/22 תאריך קריאה קודמת:

שם דייר: מונוטק
 שם אתר: גני שפע ב

לקוח/ה נכבד/ה, אנו מתכבדים להגיש את חישוב צריכת החשמל לתקופה 01/03/22 - 31/03/22:

מונוטק ב.חיוני 1 - (3x40)00021653

סוג תעריף	סוג צריכה	קריאה קודמת	קריאה נוכחית	סה"כ צריכה בקוט"ש	מחיר לקוט"ש בא"ג	סה"כ לתשלום
			31/03/22	01/03/22	פרטי חשבון עבור תאריכים:	
777	פסגה	12,116.75	12,988.20	871.45	46.64	406.44 ₪
778	גבע	11,905.81	12,207.40	301.59	38.61	116.44 ₪
779	שפל	26,144.37	26,771.11	626.74	31.90	199.93 ₪

מונוטק חיוני 1 - (3x40)00023359

סוג תעריף	סוג צריכה	קריאה קודמת	קריאה נוכחית	סה"כ צריכה בקוט"ש	מחיר לקוט"ש בא"ג	סה"כ לתשלום
			31/03/22	01/03/22	פרטי חשבון עבור תאריכים:	
777	פסגה	44,041.10	44,292.99	251.89	46.64	117.48 ₪
778	גבע	28,354.29	28,450.29	96.00	38.61	37.07 ₪
779	שפל	43,071.66	43,305.88	234.22	31.90	74.72 ₪

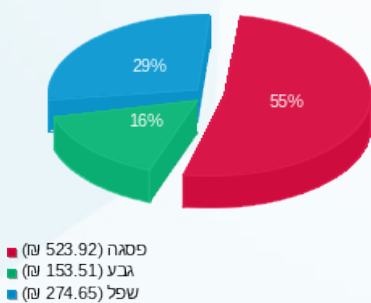
סה"כ לדייר:

פסגה	גבע	שפל	סה"כ	שיא ביקוש
1,123.33	397.59	860.96	2,381.88	6.46
₪ 523.92	₪ 153.51	₪ 274.65	₪ 952.08	

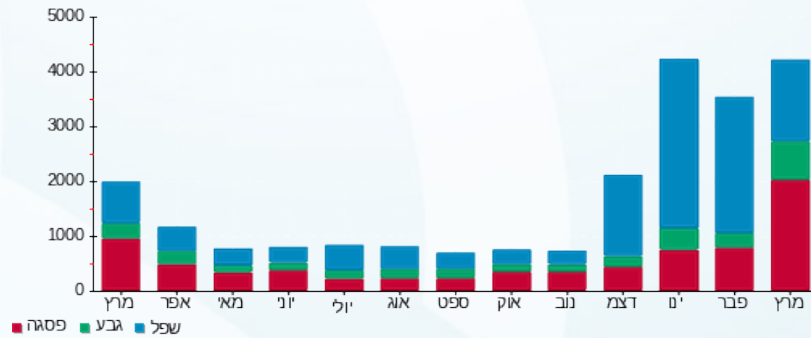
סה"כ צריכה
 סה"כ לתשלום

₪ 0.00	תשלום קבוע	
₪ 14.67	תשלום עבור גודל חיבור בKVA (3x80)	
₪ 966.75	סה"כ לתשלום	לא כולל מע"מ

התפלגות חיוב בש"ח לפי תע"ז



הסטוריית צריכה בקוט"ש



06/04/22 תאריך הפקה:
 31/03/22 תאריך קריאה נוכחית:
 01/03/22 תאריך קריאה קודמת:

שם דייר: פיליפס מדיקל סיסטמס בע"מ
 שם אתר: גני שפע ב

לקוח/ה נכבד/ה, אנו מתכבדים להגיש את חישוב צריכת החשמל לתקופה 01/03/22 - 31/03/22:

פיליפס מדיקל סיסטמס בע"מ - 1 - 00016049 (3x400)

סה"כ לתשלום	מחיר לקוט"ש בא"ג	סה"כ צריכה בקוט"ש	קריאה נוכחית	קריאה קודמת	סוג צריכה	סוג תעריף
			31/03/22	01/03/22	פרטי חשבון עבור תאריכים:	
₪ 6.14	46.64	13.17	222,451.50	222,438.33	פסגה	777
₪ 1.50	38.61	3.88	117,155.58	117,151.71	גבע	778
₪ 3.79	31.90	11.87	276,578.75	276,566.87	שפל	779

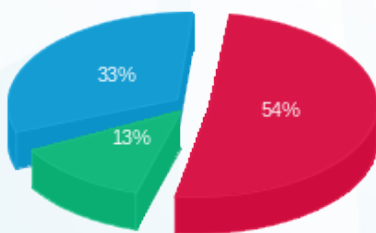
סה"כ לדייר:

שיא ביקוש	סה"כ	שפל	גבע	פסגה
0.83	28.92	11.87	3.88	13.17
	₪ 11.43	₪ 3.79	₪ 1.50	₪ 6.14

סה"כ צריכה
 סה"כ לתשלום

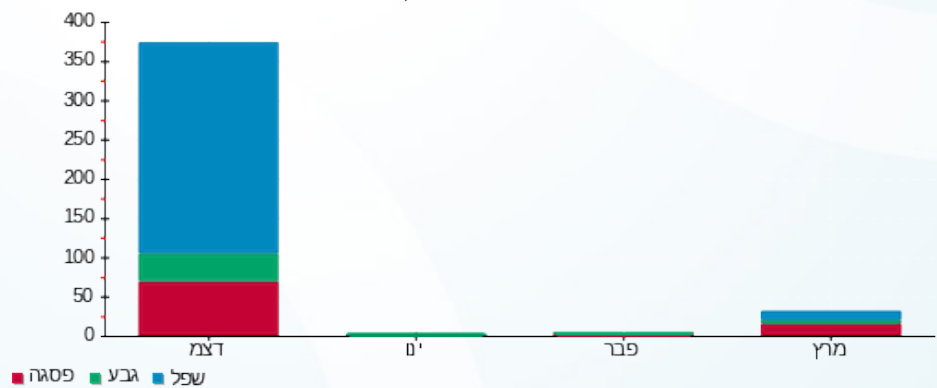
₪ 0.00	תשלום קבוע	
₪ 73.37	תשלום עבור גודל חיבור בKVA (3x400)	
₪ 84.80	סה"כ לתשלום	לא כולל מע"מ

התפלגות חיוב בש"ח לפי תעו"ז



■ פסגה (₪ 6.14)
 ■ גבע (₪ 1.50)
 ■ שפל (₪ 3.79)

הסטוריית צריכה בקוט"ש





06/04/22 תאריך הפקה:
 31/03/22 תאריך קריאה נוכחית:
 01/03/22 תאריך קריאה קודמת:

שם דייר: פיליפס מדיקל סיסטמס בע"מ מרתף
 שם אתר: גני שפע ב

לקוח/ה נכבד/ה, אנו מתכבדים להגיש את חישוב צריכת החשמל לתקופה 01/03/22 - 31/03/22:

פיליפס מדיקל סיסטמס בע"מ מרתף - 5 - 00016049 (3x100)

סוג תעריף	סוג צריכה	קריאה קודמת	קריאה נוכחית	סה"כ צריכה בקוט"ש	מחיר לקוט"ש בא"ג	סה"כ לתשלום
			01/03/22	31/03/22	פרטי חשבון עבור תאריכים:	
777	פסגה	3,436,516.32	3,442,005.84	5,489.52	46.64	2,560.31 ₪
778	גבע	2,482,014.01	2,483,669.23	1,655.22	38.61	639.08 ₪
779	שפל	673,580.94	678,408.38	4,827.44	31.90	1,539.95 ₪

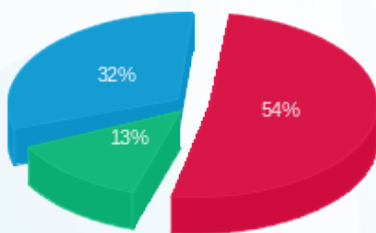
סה"כ לדייר:

פסגה	גבע	שפל	סה"כ	שיא ביקוש
5,489.52	1,655.22	4,827.44	11,972.18	27.66
2,560.31 ₪	639.08 ₪	1,539.95 ₪	4,739.35 ₪	

סה"כ צריכה
 סה"כ לתשלום

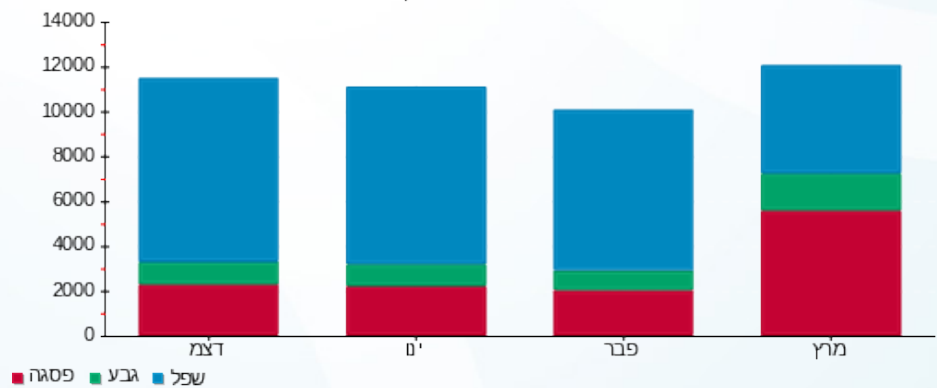
0.00 ₪	תשלום קבוע	
18.34 ₪	תשלום עבור גודל חיבור בKVA (3x100)	
4,757.69 ₪	סה"כ לתשלום	לא כולל מע"מ

התפלגות חיוב בש"ח לפי תע"ז



■ פסגה (2,560.31 ₪)
 ■ גבע (639.08 ₪)
 ■ שפל (1,539.95 ₪)

הסטוריית צריכה בקוט"ש





06/04/22 תאריך הפקה:
 31/03/22 תאריך קריאה נוכחית:
 01/03/22 תאריך קריאה קודמת:

שם דייר: פרוגרמה - חיוני
 שם אתר: גני שפע ב

לקוח/ה נכבד/ה, אנו מתכבדים להגיש את חישוב צריכת החשמל לתקופה 01/03/22 - 31/03/22:

פרוגרמה - חיוני - 2 - (3x160)00016049

סוג תעריף	סוג צריכה	קריאה קודמת	קריאה נוכחית	סה"כ צריכה בקוט"ש	מחיר לקוט"ש בא"ג	סה"כ לתשלום
פרטי חשבון עבור תאריכים:						
777	פסגה	01/03/22	31/03/22	1,811.40	46.64	844.84 ₪
778	גבע	181,257.31	181,593.65	336.34	38.61	129.86 ₪
779	שפל	221,399.66	222,447.62	1,047.96	31.90	334.30 ₪

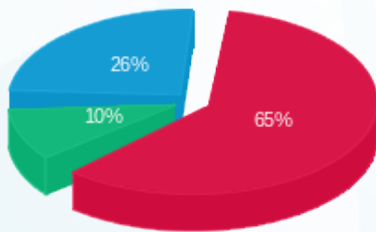
סה"כ לדייר:

פסגה	גבע	שפל	סה"כ	שיא ביקוש
1,811.40	336.34	1,047.96	3,195.70	11.57
844.84 ₪	129.86 ₪	334.30 ₪	1,309.00 ₪	

סה"כ צריכה
 סה"כ לתשלום

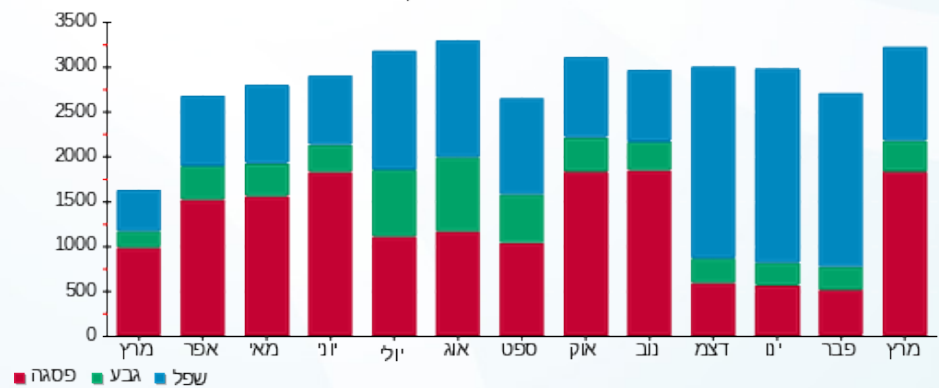
0.00 ₪	תשלום קבוע	
29.35 ₪	תשלום עבור גודל חיבור בKVA (3x160)	
1,338.35 ₪	סה"כ לתשלום	לא כולל מע"מ

התפלגות חיוב בש"ח לפי תע"ז



■ פסגה (844.84 ₪)
 ■ גבע (129.86 ₪)
 ■ שפל (334.30 ₪)

הסטוריית צריכה בקוט"ש





06/04/22

תאריך הפקדה:

שם דייר: ציבורי שלב ג'

31/03/22

תאריך קריאה נוכחית:

שם אתר: גני שפע ב

01/03/22

תאריך קריאה קודמת:

לקוח/ה נכבד/ה, אנו מתכבדים להגיש את חישוב צריכת החשמל לתקופה 01/03/22 - 31/03/22:

ציבורי שלב ג' - 6 - 00021334(3x250)

סה"כ לתשלום	מחיר לקוט"ש בא"ג	סה"כ צריכה בקוט"ש	קריאה נוכחית	קריאה קודמת	סוג צריכה	סוג תעריף
			31/03/22	01/03/22		פרטי חשבון עבור תאריכים:
₪ 308.69	46.64	661.85	815,444.62	814,782.78	פסגה	777
₪ 69.61	38.61	180.28	461,604.29	461,424.00	גבע	778
₪ 172.87	31.90	541.90	564,428.17	563,886.27	שפל	779

סה"כ לדייר:

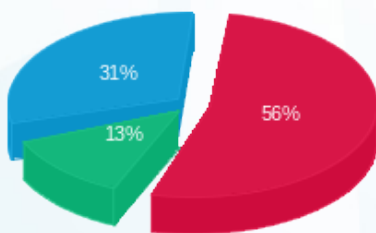
שיא ביקוש	סה"כ	שפל	גבע	פסגה
14.15	1,384.03	541.90	180.28	661.85
	₪ 551.16	₪ 172.87	₪ 69.61	₪ 308.69

סה"כ צריכה

סה"כ לתשלום

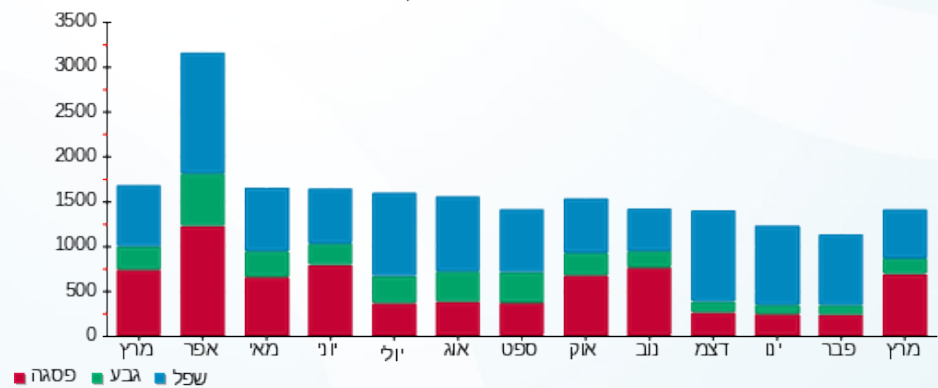
₪ 0.00	תשלום קבוע	
₪ 45.86	תשלום עבור גודל חיבור בKVA (3x250)	
₪ 597.02	סה"כ לתשלום	לא כולל מע"מ

התפלגות חיוב בש"ח לפי תע"ז



- פסגה (₪ 308.69) (red)
- גבע (₪ 69.61) (green)
- שפל (₪ 172.87) (blue)

הסטוריית צריכה בקוט"ש





06/04/22 תאריך הפקה:
 31/03/22 תאריך קריאה נוכחי:
 01/03/22 תאריך קריאה קודמת:

שם דייר: ציבורי שלב ג' UPS
 שם אתר: גני שפע ב

לקוח/ה נכבד/ה, אנו מתכבדים להגיש את חישוב צריכת החשמל לתקופה 01/03/22 - 31/03/22:

ציבורי שלב ג' 3 - UPS - (3x400)00016049

סה"כ לתשלום	מחיר לקוט"ש בא"ג	סה"כ צריכה בקוט"ש	קריאה נוכחית	קריאה קודמת	סוג צריכה	סוג תעריף
			31/03/22	01/03/22		פרטי חשבון עבור תאריכים:
₪ -0.00	46.64	-0.004	619,061.70	619,061.70	פסגה	777
₪ 0.00	38.61	0.00	317,668.95	317,668.95	גבע	778
₪ -0.00	31.90	-0.004	1,010,009.57	1,010,009.57	שפל	779

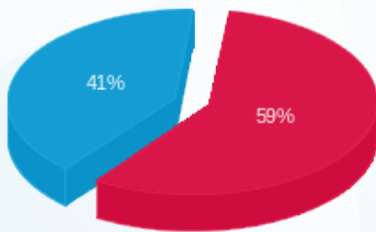
סה"כ לדייר:

שיא ביקוש	סה"כ	שפל	גבע	פסגה
0.02	-0.008	-0.004	0.00	-0.004
	₪ -0.00	₪ -0.00	₪ 0.00	₪ -0.00

סה"כ צריכה
 סה"כ לתשלום

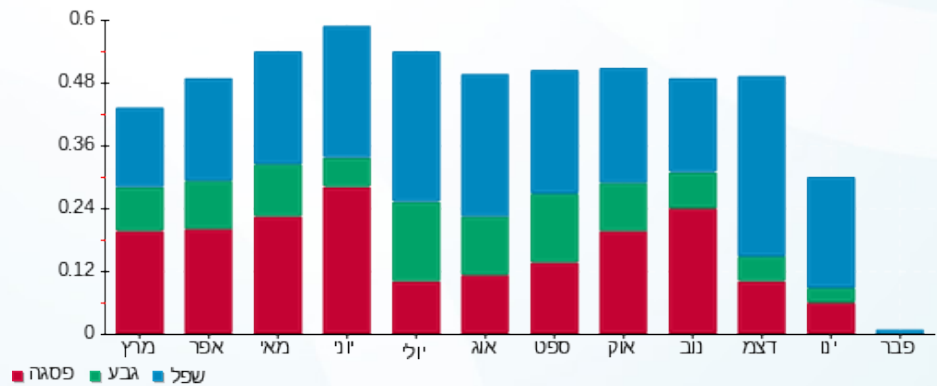
₪ 0.00	תשלום קבוע	
₪ 73.37	תשלום עבור גודל חיבור בKVA (3x400)	
₪ 73.37	סה"כ לתשלום	לא כולל מע"מ

התפלגות חיוב בש"ח לפי תע"ז



פסגה (₪ -0.002)
 גבע (₪ 0.00)
 שפל (₪ -0.001)

הסטוריית צריכה בקוט"ש





06/04/22

תאריך הפקדה:

שם דייר: שניא 01 - אמדוקס

31/03/22

תאריך קריאה נוכחית:

שם אתר: גני שפע ב

01/03/22

תאריך קריאה קודמת:

לקוח/ה נכבד/ה, אנו מתכבדים להגיש את חישוב צריכת החשמל לתקופה 01/03/22 - 31/03/22:

שניא 01 - אמדוקס - 1 - 00018091 (3x15.76)

סוג תעריף	סוג צריכה	קריאה קודמת	קריאה נוכחית	סה"כ צריכה בקוט"ש	מחיר לקוט"ש בא"ג	סה"כ לתשלום
פרטי חשבון עבור תאריכים:						
777	פסגה	01/03/22	31/03/22	21,696.45	38.28	8,305.40 ₪
778	גבע	4,971,670.50	4,978,226.14	6,555.65	30.77	2,017.17 ₪
779	שפל	7,431,998.59	7,448,893.95	16,895.36	24.79	4,188.36 ₪

הפסדי השנאה

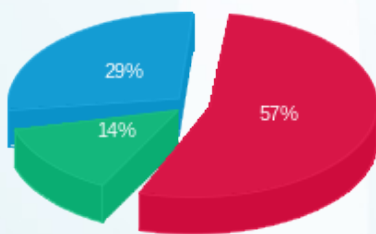
הפסדי השנאה	הערה
132.05 ₪	סה"כ לתשלום

סה"כ לדייר:

פסגה	גבע	שפל	שיא ביקוש
21,696.45	6,555.65	16,895.36	88.96
סה"כ צריכה			
8,305.40 ₪	2,017.17 ₪	4,188.36 ₪	
סה"כ לתשלום			
		14,510.93 ₪	

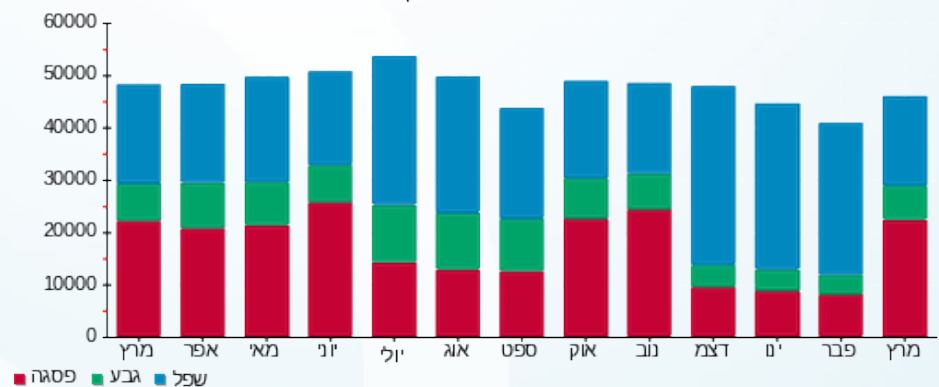
0.00 ₪	תשלום קבוע
969.47 ₪	תשלום עבור גודל חיבור בKVA (3x15.76)
15,612.45 ₪	סה"כ לתשלום
לא כולל מע"מ	

התפלגות חיוב בש"ח לפי תעו"ז



■ פסגה (8,305.40 ₪)
 ■ גבע (2,017.17 ₪)
 ■ שפל (4,188.36 ₪)

הסטוריית צריכה בקוט"ש





06/04/22

תאריך הפקדה:

שם דייר: שניא 02 - אמדוקס

31/03/22

תאריך קריאה נוכחית:

שם אתר: גני שפע ב

01/03/22

תאריך קריאה קודמת:

לקוח/ה נכבד/ה, אנו מתכבדים להגיש את חישוב צריכת החשמל לתקופה 01/03/22 - 31/03/22:

שניא 02 - אמדוקס - 1 - 00018089 (3x15.76)

סוג תעריף	סוג צריכה	קריאה קודמת	קריאה נוכחית	סה"כ צריכה בקוט"ש	מחיר לקוט"ש בא"ג	סה"כ לתשלום
פרטי חשבון עבור תאריכים:						
777	פסגה	01/03/22	31/03/22	66,800.48	38.28	25,571.22 ₪
778	גבע	9,403,416.03	9,421,615.14	18,199.10	30.77	5,599.86 ₪
779	שפל	14,177,991.10	14,223,046.85	45,055.74	24.79	11,169.32 ₪

הפסדי השנאה

הפסדי השנאה	הערה	סה"כ לתשלום
		385.30 ₪

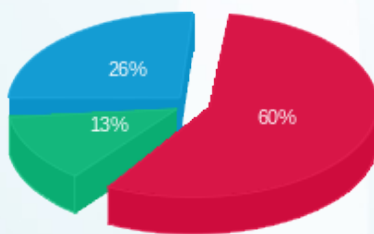
סה"כ לדייר:

פסגה	גבע	שפל	סה"כ	שיא ביקוש
66,800.48	18,199.10	45,055.74	130,055.33	317.70
25,571.22 ₪	5,599.86 ₪	11,169.32 ₪	42,340.41 ₪	

סה"כ צריכה
סה"כ לתשלום

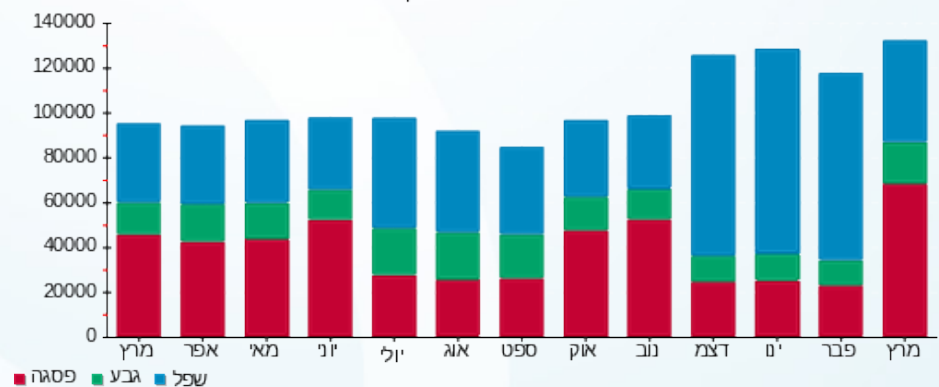
לא כולל מע"מ	סה"כ לתשלום	תשלום עבור גודל חיבור בKVA (3x15.76)	תשלום קבוע
	43,695.17 ₪	969.47 ₪	0.00 ₪

התפלגות חיוב בש"ח לפי תעו"ז



פסגה (25,571.22 ₪) 60%
גבע (5,599.86 ₪) 13%
שפל (11,169.32 ₪) 26%

הסטוריית צריכה בקוט"ש





06/04/22

תאריך הפקדה:

שם דייר: שנאי 03 - אמדוקס

31/03/22

תאריך קריאה נוכחית:

שם אתר: גני שפע ב

01/03/22

תאריך קריאה קודמת:

לקוח/ה נכבד/ה, אנו מתכבדים להגיש את חישוב צריכת החשמל לתקופה 01/03/22 - 31/03/22:

שנאי 03 - אמדוקס - 1 - (3x15.76)00020458

סוג תעריף	סוג צריכה	קריאה קודמת	קריאה נוכחית	סה"כ צריכה בקוט"ש	מחיר לקוט"ש בא"ג	סה"כ לתשלום
		01/03/22	31/03/22	פרטי חשבון עבור תאריכים:		
777	פסגה	10,345,531.04	10,349,317.72	3,786.68	38.28	1,449.54 ₪
778	גבע	7,821,152.68	7,822,499.40	1,346.72	30.77	414.39 ₪
779	שפל	14,994,041.60	14,997,538.04	3,496.44	24.79	866.77 ₪

הפסדי השנאה

הפסדי השנאה	הערה	סה"כ לתשלום
		24.85 ₪

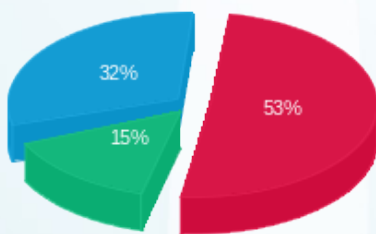
סה"כ לדייר:

פסגה	גבע	שפל	סה"כ	שיא ביקוש
3,786.68	1,346.72	3,496.44	8,629.84	22.88
1,449.54 ₪	414.39 ₪	866.77 ₪	2,730.69 ₪	

סה"כ צריכה
סה"כ לתשלום

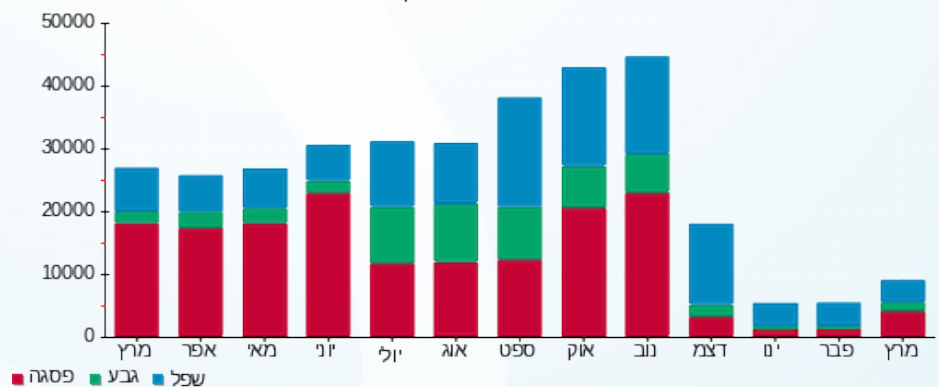
לא כולל מע"מ	סה"כ לתשלום	תשלום עבור גודל חיבור בKVA (3x15.76)	תשלום קבוע
	3,725.01 ₪	969.47 ₪	0.00 ₪

התפלגות חיוב בש"ח לפי תעו"ז



פסגה (1,449.54 ₪)
גבע (414.39 ₪)
שפל (866.77 ₪)

הסטוריית צריכה בקוט"ש



06/04/22 תאריך הפקה:
 31/03/22 תאריך קריאה נוכחית:
 01/03/22 תאריך קריאה קודמת:

שם דייר: שניא 04 - אמדוקס
 שם אתר: גני שפע ב

לקוח/ה נכבד/ה, אנו מתכבדים להגיש את חישוב צריכת החשמל לתקופה 01/03/22 - 31/03/22:

שניא 04 - אמדוקס - 1 - 00018099 (3x20.17)

סוג תעריף	סוג צריכה	קריאה קודמת	קריאה נוכחית	סה"כ צריכה בקוט"ש	מחיר לקוט"ש בא"ג	סה"כ לתשלום
		01/03/22	31/03/22			
777	פסגה	8,247,260.10	8,251,381.95	4,121.85	38.28	1,577.84 ₪
778	גבע	3,629,684.25	3,631,107.45	1,423.20	30.77	437.92 ₪
779	שפל	11,326,457.60	11,330,218.05	3,760.45	24.79	932.22 ₪

הפסדי השנאה

הפסדי השנאה	הערה	סה"כ לתשלום
		26.83 ₪

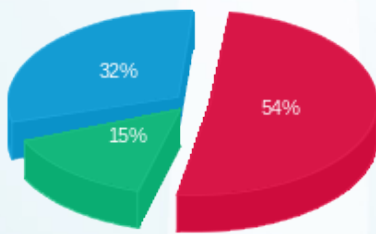
סה"כ לדייר:

פסגה	גבע	שפל	סה"כ	שיא ביקוש
4,121.85	1,423.20	3,760.45	9,305.50	25.40
1,577.84 ₪	437.92 ₪	932.22 ₪	2,947.98 ₪	

סה"כ צריכה
 סה"כ לתשלום

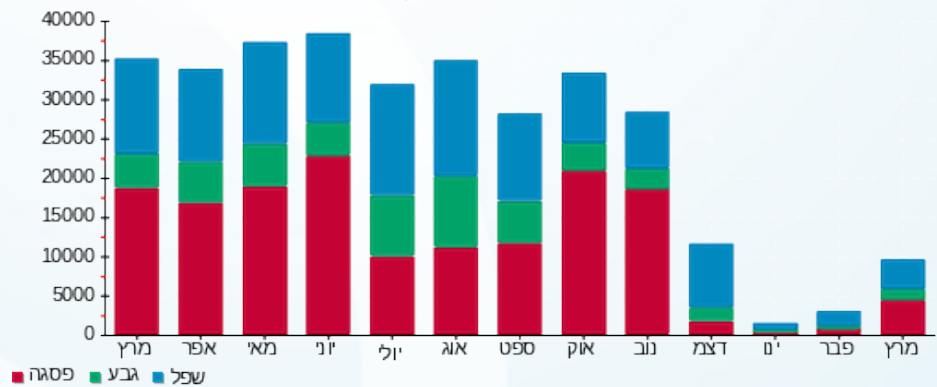
לא כולל מע"מ	סה"כ לתשלום	תשלום קבוע
	4,215.55 ₪	0.00 ₪
		תשלום עבור גודל חיבור בKVA (3x20.17)
		1,240.74 ₪

התפלגות חיוב בש"ח לפי תעו"ז



פסגה (1,577.84 ₪) ■
 גבע (437.92 ₪) ■
 שפל (932.22 ₪) ■

הסטוריית צריכה בקוט"ש





06/04/22

תאריך הפקדה:

שם דייר: שניא 06 - ציבורי שלב ג'

31/03/22

תאריך קריאה נוכחית:

שם אתר: גני שפע ב

01/03/22

תאריך קריאה קודמת:

לקוח/ה נכבד/ה, אנו מתכבדים להגיש את חישוב צריכת החשמל לתקופה 01/03/22 - 31/03/22:
שניא 06 - מייקרוסופט 7 - (3x1250)00021334

סה"כ לתשלום	מחיר לקוט"ש בא"ג	סה"כ צריכה בקוט"ש	קריאה נוכחית	קריאה קודמת	סוג צריכה	סוג תעריף
			31/03/22	01/03/22	פרטי חשבון עבור תאריכים:	
1,813.06 ₪	46.64	3,887.36	6,046,167.64	6,042,280.28	פסגה	777
212.66 ₪	38.61	550.80	3,324,747.68	3,324,196.88	גבע	778
299.50 ₪	31.90	938.88	4,171,606.88	4,170,668.00	שפל	779

חנות אקוורל - 1 - (3x80)00022737

סה"כ לתשלום	מחיר לקוט"ש בא"ג	סה"כ צריכה בקוט"ש	קריאה נוכחית	קריאה קודמת	סוג צריכה	סוג תעריף
			31/03/22	01/03/22	פרטי חשבון עבור תאריכים:	
-1,907.87 ₪	46.64	-4,090.63	877,864.97	873,774.34	פסגה	777
-176.63 ₪	38.61	-457.48	373,816.68	373,359.20	גבע	778
-138.35 ₪	31.90	-433.68	210,650.92	210,217.24	שפל	779

סה"כ לדייר:

שיא ביקוש	סה"כ	שפל	גבע	פסגה
30.72	395.25	505.20	93.32	-203.27
	102.38 ₪	161.16 ₪	36.03 ₪	-94.80 ₪

סה"כ צריכה
סה"כ לתשלום

0.00 ₪	תשלום קבוע	
214.61 ₪	תשלום עבור גודל חיבור בKVA (3x1170)	
316.99 ₪	סה"כ לתשלום	לא כולל מע"מ



06/04/22 תאריך הפקדה:
 31/03/22 תאריך קריאה נוכחית:
 01/03/22 תאריך קריאה קודמת:

שם דייר: שניא 07 - ציבורי
 שם אתר: גני שפע ב

לקוח/ה נכבד/ה, אנו מתכבדים להגיש את חישוב צריכת החשמל לתקופה 01/03/22 - 31/03/22:

שניא 07 - ציבורי - 1 - 00020634 (3x10.08)

סה"כ לתשלום	מחיר לקוט"ש בא"ג	סה"כ צריכה בקוט"ש	קריאה נוכחית	קריאה קודמת	סוג צריכה	סוג תעריף
			31/03/22	01/03/22		פרטי חשבון עבור תאריכים:
20,669.89 ₪	38.28	53,996.58	6,122,053.82	6,068,057.25	פסגה	777
3,498.69 ₪	30.77	11,370.46	4,717,901.31	4,706,530.85	גבע	778
7,636.68 ₪	24.79	30,805.47	8,174,360.77	8,143,555.30	שפל	779

הפסדי השנאה

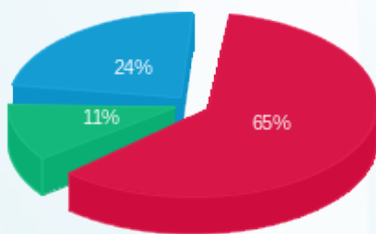
סה"כ לתשלום	הערה
289.43 ₪	הפסדי השנאה

סה"כ לדייר:

שיא ביקוש	סה"כ	שפל	גבע	פסגה	סה"כ צריכה
286.72	96,172.51	30,805.47	11,370.46	53,996.58	סה"כ לתשלום
	31,805.26 ₪	7,636.68 ₪	3,498.69 ₪	20,669.89 ₪	

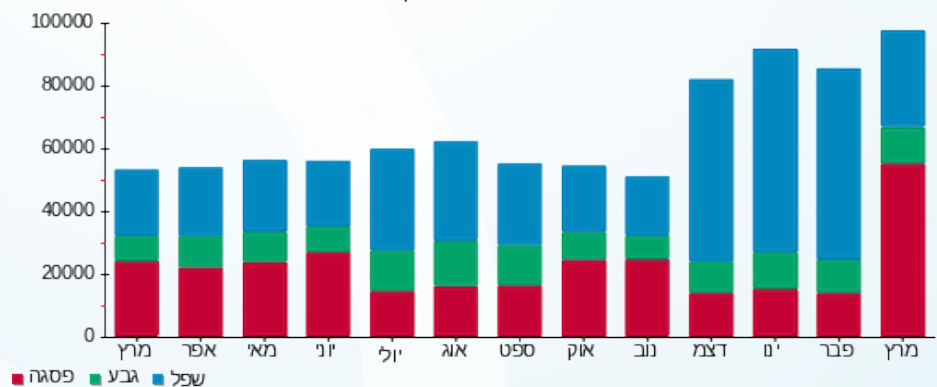
0.00 ₪	תשלום קבוע	
620.06 ₪	תשלום עבור גודל חיבור בKVA (3x10.08)	
32,714.75 ₪	סה"כ לתשלום	לא כולל מע"מ

התפלגות חיוב בש"ח לפי תעו"ז



■ פסגה (20,669.89 ₪)
 ■ גבע (3,498.69 ₪)
 ■ שפל (7,636.68 ₪)

הסטוריית צריכה בקוט"ש





06/04/22

תאריך הפקדה:

שם דייר: שניא 08 - אמדוקס

31/03/22

תאריך קריאה נוכחית:

שם אתר: גני שפע ב

01/03/22

תאריך קריאה קודמת:

לקוח/ה נכבד/ה, אנו מתכבדים להגיש את חישוב צריכת החשמל לתקופה 01/03/22 - 31/03/22:

שניא 08 - אמדוקס - 1 - 00018084 (3x12.61)

סוג תעריף	סוג צריכה	קריאה קודמת	קריאה נוכחית	סה"כ צריכה בקוט"ש	מחיר לקוט"ש בא"ג	סה"כ לתשלום
פרטי חשבון עבור תאריכים:						
		01/03/22	31/03/22			
777	פסגה	7,070,680.83	7,097,155.17	26,474.34	38.28	10,134.38 ₪
778	גבע	5,508,484.13	5,516,801.18	8,317.06	30.77	2,559.16 ₪
779	שפל	8,820,898.21	8,841,830.66	20,932.45	24.79	5,189.15 ₪

הפסדי השנאה

הפסדי השנאה	הערה	סה"כ לתשלום
		162.73 ₪

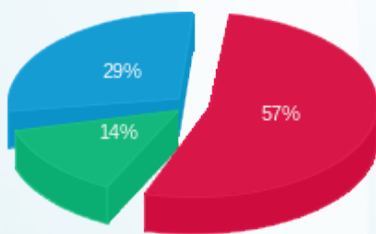
סה"כ לדייר:

פסגה	גבע	שפל	סה"כ	שיא ביקוש
26,474.34	8,317.06	20,932.45	55,723.84	101.50
10,134.38 ₪	2,559.16 ₪	5,189.15 ₪	17,882.69 ₪	

סה"כ צריכה
סה"כ לתשלום

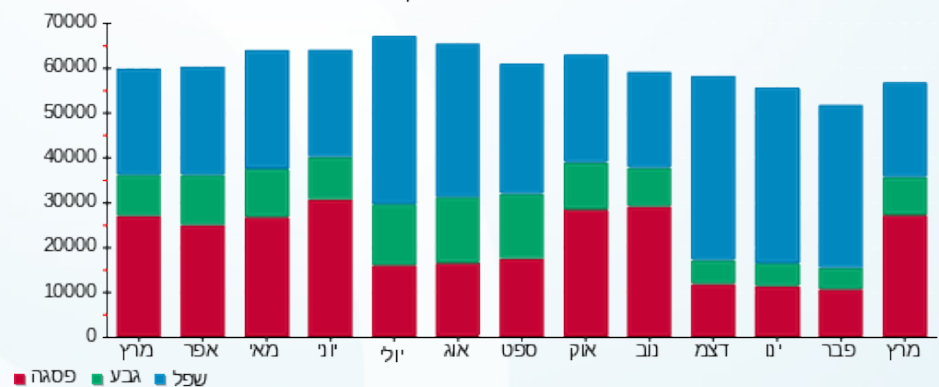
0.00 ₪	תשלום קבוע	
775.70 ₪	תשלום עבור גודל חיבור בKVA (3x12.61)	
18,821.12 ₪	סה"כ לתשלום	לא כולל מע"מ

התפלגות חיוב בש"ח לפי תעו"ז



פסגה (10,134.38 ₪) 29%
גבע (2,559.16 ₪) 14%
שפל (5,189.15 ₪) 57%

הסטוריית צריכה בקוט"ש





06/04/22

תאריך הפקדה:

שם דייר: שגאי 09 - אמדוקס

31/03/22

תאריך קריאה נוכחית:

שם אתר: גני שפע ב

01/03/22

תאריך קריאה קודמת:

לקוח/ה נכבד/ה, אנו מתכבדים להגיש את חישוב צריכת החשמל לתקופה 01/03/22 - 31/03/22:

שגאי 09 - אמדוקס - 1 - (3x12.61)00018087

סוג תעריף	סוג צריכה	קריאה קודמת	קריאה נוכחית	סה"כ צריכה בקוט"ש	מחיר לקוט"ש בא"ג	סה"כ לתשלום
		01/03/22	31/03/22	פרטי חשבון עבור תאריכים:		
777	פסגה	10,497,570.37	10,509,533.92	11,963.55	38.28	4,579.65 ₪
778	גבע	6,684,451.68	6,686,403.01	1,951.33	30.77	600.42 ₪
779	שפל	7,960,701.09	7,966,341.47	5,640.38	24.79	1,398.25 ₪

הפסדי השנאה

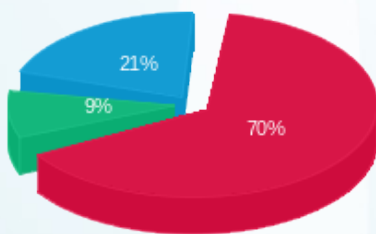
הפסדי השנאה	הערה	סה"כ לתשלום
		59.86 ₪

סה"כ לדייר:

פסגה	גבע	שפל	סה"כ	שיא ביקוש	סה"כ צריכה
11,963.55	1,951.33	5,640.38	19,555.26	109.89	סה"כ לתשלום
4,579.65 ₪	600.42 ₪	1,398.25 ₪	6,578.32 ₪		

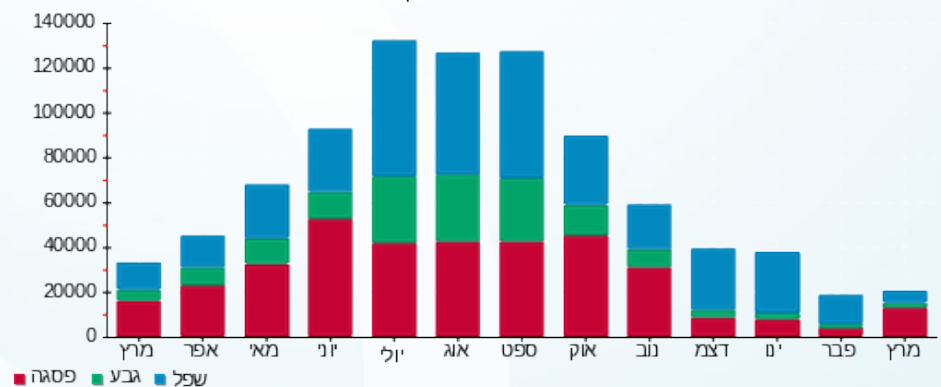
לא כולל מע"מ	סה"כ לתשלום	תשלום עבור גודל חיבור בKVA (3x12.61)	תשלום קבוע
	7,413.88 ₪	775.70 ₪	0.00 ₪

התפלגות חיוב בש"ח לפי תעו"ז



פסגה (4,579.65 ₪) - 70%
 גבע (600.42 ₪) - 9%
 שפל (1,398.25 ₪) - 21%

הסטוריית צריכה בקוט"ש



06/04/22 תאריך הפקדה:
 31/03/22 תאריך קריאה נוכחית:
 01/03/22 תאריך קריאה קודמת:

שם דייר: שניא 10 - אמדוקס גג
 שם אתר: גני שפע ב

לקוח/ה נכבד/ה, אנו מתכבדים להגיש את חישוב צריכת החשמל לתקופה 01/03/22 - 31/03/22:

שניא 10 - אמדוקס גג - 1 - 00018101 (3x15.76)

סוג תעריף	סוג צריכה	קריאה קודמת	קריאה נוכחית	סה"כ צריכה בקוט"ש	מחיר לקוט"ש בא"ג	סה"כ לתשלום
		01/03/22	31/03/22			
777	פסגה	11,509,570.40	11,540,330.84	30,760.44	38.28	11,775.10 ₪
778	גבע	6,429,112.96	6,436,578.12	7,465.16	30.77	2,297.03 ₪
779	שפל	9,629,144.00	9,646,774.96	17,630.96	24.79	4,370.71 ₪

הפסדי השנאה

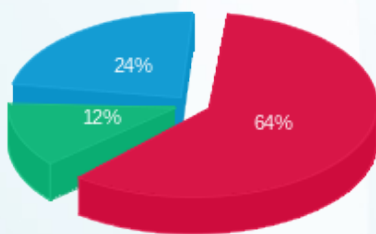
הפסדי השנאה	הערה	סה"כ לתשלום
		167.83 ₪

סה"כ לדייר:

פסגה	גבע	שפל	שיא ביקוש	סה"כ צריכה
30,760.44	7,465.16	17,630.96	322.32	55,856.56
11,775.10 ₪	2,297.03 ₪	4,370.71 ₪		18,442.84 ₪

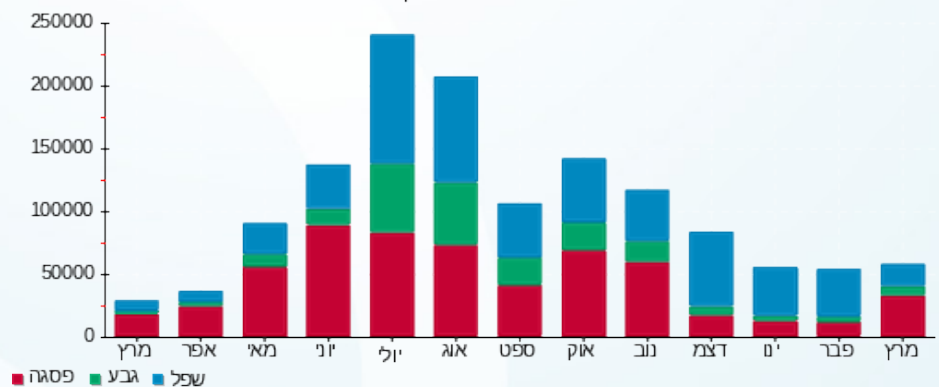
לא כולל מע"מ	סה"כ לתשלום	תשלום עבור גודל חיבור בKVA (3x15.76)	תשלום קבוע
	19,580.14 ₪	969.47 ₪	0.00 ₪

התפלגות חיוב בש"ח לפי תעו"ז



פסגה (11,775.10 ₪) - 64%
 גבע (2,297.03 ₪) - 12%
 שפל (4,370.71 ₪) - 24%

הסטוריית צריכה בקוט"ש





06/04/22

תאריך הפקה:

שם דייר: שניא 11 - אמדוקס גג

31/03/22

תאריך קריאה נוכחית:

שם אתר: גני שפע ב

01/03/22

תאריך קריאה קודמת:

לקוח/ה נכבד/ה, אנו מתכבדים להגיש את חישוב צריכת החשמל לתקופה 01/03/22 - 31/03/22:

שניא 11 - אמדוקס גג - 1 - 00018037 (3x15.76)

סוג תעריף	סוג צריכה	קריאה קודמת	קריאה נוכחית	סה"כ צריכה בקוט"ש	מחיר לקוט"ש בא"ג	סה"כ לתשלום
פרטי חשבון עבור תאריכים:						
777	פסגה	01/03/22	31/03/22	8,509,829.04	38.28	9,989.95 ₪
778	גבע	4,695,966.52	4,699,149.28	3,182.76	30.77	979.34 ₪
779	שפל	5,293,682.08	5,301,398.60	7,716.52	24.79	1,912.93 ₪

הפסדי השנאה

הפסדי השנאה	הערה	סה"כ לתשלום
		117.23 ₪

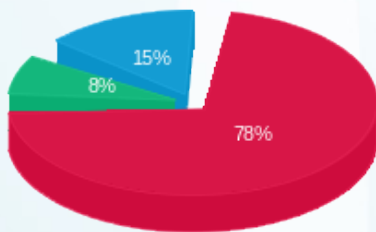
סה"כ לדייר:

פסגה	גבע	שפל	סה"כ	שיא ביקוש
26,097.04	3,182.76	7,716.52	36,996.32	352.80
9,989.95 ₪	979.34 ₪	1,912.93 ₪	12,882.21 ₪	

סה"כ צריכה
סה"כ לתשלום

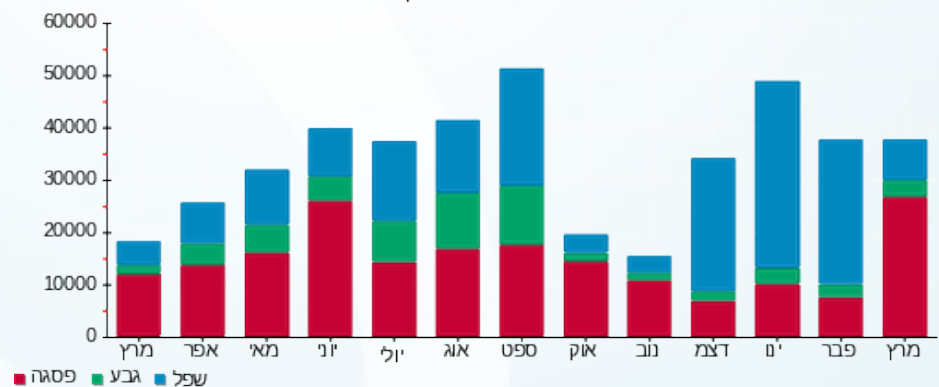
לא כולל מע"מ	סה"כ לתשלום	תשלום קבוע
		0.00 ₪
		969.47 ₪
		תשלום עבור גודל חיבור בKVA (3x15.76)
		13,968.90 ₪

התפלגות חיוב בש"ח לפי תעו"ז



פסגה (9,989.95 ₪)
גבע (979.34 ₪)
שפל (1,912.93 ₪)

הסטוריית צריכה בקוט"ש



06/04/22 תאריך הפקה:
 31/03/22 תאריך קריאה נוכחית:
 01/03/22 תאריך קריאה קודמת:

שם דייר: שניא 12 - אמדוקס גג
 שם אתר: גני שפע ב

לקוח/ה נכבד/ה, אנו מתכבדים להגיש את חישוב צריכת החשמל לתקופה 01/03/22 - 31/03/22:

שניא 12 - אמדוקס גג - 1 - 00006777 (3x15.76)

סוג תעריף	סוג צריכה	קריאה קודמת	קריאה נוכחית	סה"כ צריכה בקוט"ש	מחיר לקוט"ש בא"ג	סה"כ לתשלום
פרטי חשבון עבור תאריכים:						
777	פסגה	01/03/22	31/03/22	16,077.34	38.28	6,154.41 ₪
778	גבע	3,447,508.64	3,453,354.50	5,845.86	30.77	1,798.77 ₪
779	שפל	8,734,428.67	8,750,874.24	16,445.57	24.79	4,076.86 ₪

הפסדי השנאה

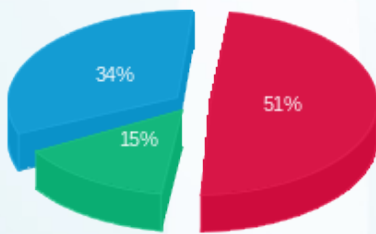
הפסדי השנאה	הערה	סה"כ לתשלום
		109.47 ₪

סה"כ לדייר:

פסגה	גבע	שפל	סה"כ	שיא ביקוש
16,077.34	5,845.86	16,445.57	38,368.77	
6,154.41 ₪	1,798.77 ₪	4,076.86 ₪	12,030.03 ₪	

לא כולל מע"מ	סה"כ לתשלום	תשלום קבוע	תשלום עבור גודל חיבור בKVA (3x15.76)
		0.00 ₪	969.47 ₪
			13,108.97 ₪

התפלגות חיוב בש"ח לפי תעו"ז



פסגה (6,154.41 ₪) 51%
 גבע (1,798.77 ₪) 15%
 שפל (4,076.86 ₪) 34%

הסטוריית צריכה בקוט"ש

