



06/04/22

תאריך הפקדה:

שם דייר: אבי אמסלם

31/03/22

תאריך קריאה נוכחית:

שם אתר: שער העיר

01/03/22

תאריך קריאה קודמת:

לקוח/ה נכבד/ה, אנו מתכבדים להגיש את חישוב צריכת החשמל לתקופה 01/03/22 - 31/03/22:

אבי אמסלם - 3 - 19093347(0x0)

סוג תעריף	סוג צריכה	קריאה קודמת	קריאה נוכחית	סה"כ צריכה בקוט"ש	מחיר לקוט"ש בא"ג	סה"כ לתשלום
פרטי חשבון עבור תאריכים:						
777	פסגה	01/03/22	31/03/22	560.70	46.64	261.51 ₪
778	גבע	3,397.40	3,480.20	82.80	38.61	31.97 ₪
779	שפל	6,163.80	6,223.70	59.90	31.90	19.11 ₪

סה"כ לדייר:

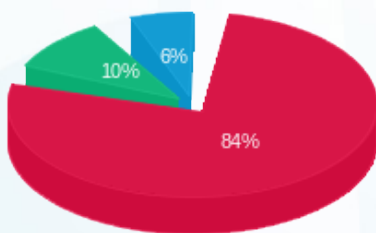
פסגה	גבע	שפל	סה"כ	שיא ביקוש
560.70	82.80	59.90	703.40	9.08
261.51 ₪	31.97 ₪	19.11 ₪	312.59 ₪	

סה"כ צריכה

סה"כ לתשלום

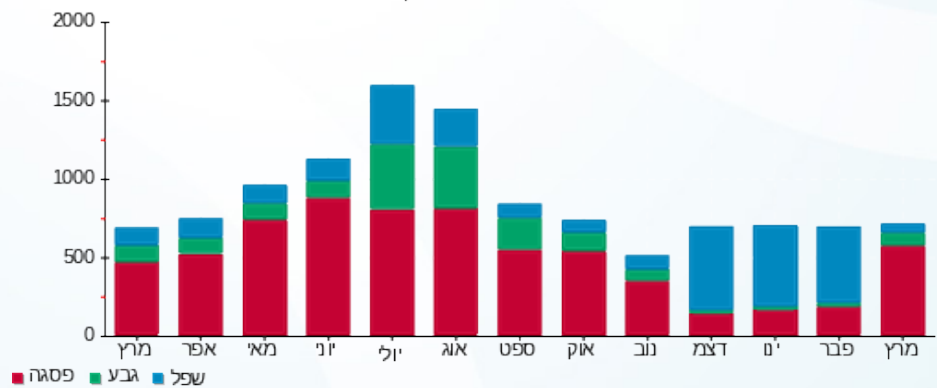
214.45 ₪	תשלום קבוע	
0.00 ₪	תשלום עבור גודל חיבור בKVA (0x0)	
527.04 ₪	סה"כ לתשלום	לא כולל מע"מ

התפלגות חיוב בש"ח לפי תעו"ז



- פסגה (261.51 ₪)
- גבע (31.97 ₪)
- שפל (19.11 ₪)

הסטוריית צריכה בקוט"ש



- פסגה
- גבע
- שפל





06/04/22

תאריך הפקדה:

שם דייר: אופטיקל סנטר

31/03/22

תאריך קריאה נוכחית:

שם אתר: שער העיר

01/03/22

תאריך קריאה קודמת:

לקוח/ה נכבד/ה, אנו מתכבדים להגיש את חישוב צריכת החשמל לתקופה 01/03/22 - 31/03/22:

אופטיקל סנטר - 3 - 14155737(0x0)

סוג תעריף	סוג צריכה	קריאה קודמת	קריאה נוכחית	סה"כ צריכה בקוט"ש	מחיר לקוט"ש בא"ג	סה"כ לתשלום
פרטי חשבון עבור תאריכים:						
777	פסגה	01/03/22	31/03/22	1,591.10	46.64	742.09 ₪
778	גבע	30,224.30	30,515.10	290.80	38.61	112.28 ₪
779	שפל	37,371.30	37,571.17	199.87	31.90	63.76 ₪

סה"כ לדייר:

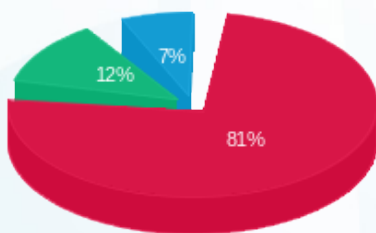
פסגה	גבע	שפל	סה"כ	שיא ביקוש
1,591.10	290.80	199.87	2,081.77	19.41
742.09 ₪	112.28 ₪	63.76 ₪	918.12 ₪	

סה"כ צריכה

סה"כ לתשלום

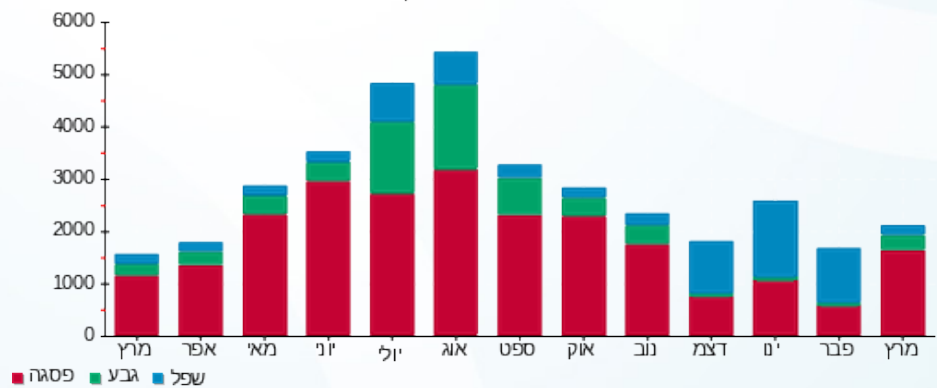
214.45 ₪	תשלום קבוע	
0.00 ₪	תשלום עבור גודל חיבור בKVA (0x0)	
1,132.57 ₪	סה"כ לתשלום	לא כולל מע"מ

התפלגות חיוב בש"ח לפי תע"ז



- פסגה (742.09 ₪) 81%
- גבע (112.28 ₪) 12%
- שפל (63.76 ₪) 7%

הסטוריית צריכה בקוט"ש





06/04/22

תאריך הפקה:

שם דייר: אופיס דיפו ח.23

31/03/22

תאריך קריאה נוכחית:

שם אתר: שער העיר

01/03/22

תאריך קריאה קודמת:

לקוח/ה נכבד/ה, אנו מתכבדים להגיש את חישוב צריכת החשמל לתקופה 01/03/22 - 31/03/22:

אופיס דיפו חנות 23 - 2 - 14155740(0x0)

סוג תעריף	סוג צריכה	קריאה קודמת	קריאה נוכחית	סה"כ צריכה בקוט"ש	מחיר לקוט"ש בא"ג	סה"כ לתשלום
פרטי חשבון עבור תאריכים:						
777	פסגה	01/03/22	31/03/22	1,366.40	46.64	637.29 ₪
778	גבע	29,324.70	29,715.20	390.50	38.61	150.77 ₪
779	שפל	36,627.10	36,888.90	261.80	31.90	83.51 ₪

סה"כ לדיר:

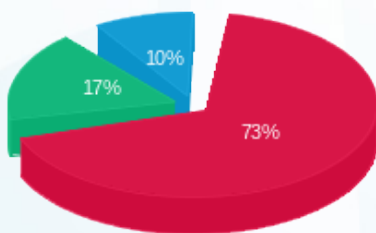
פסגה	גבע	שפל	סה"כ	שיא ביקוש
1,366.40	390.50	261.80	2,018.70	8.77
₪ 637.29	₪ 150.77	₪ 83.51	₪ 871.58	

סה"כ צריכה

סה"כ לתשלום

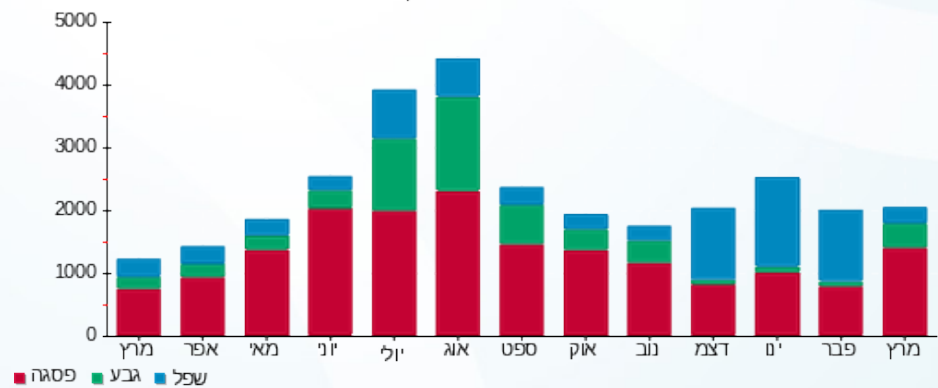
214.45 ₪	תשלום קבוע	
0.00 ₪	תשלום עבור גודל חיבור בKVA (0x0)	
1,086.03 ₪	סה"כ לתשלום	לא כולל מע"מ

התפלגות חיוב בש"ח לפי תעו"ז



■ פסגה (₪ 637.29)
 ■ גבע (₪ 150.77)
 ■ שפל (₪ 83.51)

הסטוריית צריכה בקוט"ש



06/04/22 תאריך הפקה:
 31/03/22 תאריך קריאה נוכחית:
 01/03/22 תאריך קריאה קודמת:

שם דייר: אגוס
 שם אתר: שער העיר

לקוח/ה נכבד/ה, אנו מתכבדים להגיש את חישוב צריכת החשמל לתקופה 01/03/22 - 31/03/22:

אגוס חדש - 3 - 14155688 (0x0)

סוג תעריף	סוג צריכה	קריאה קודמת	קריאה נוכחית	סה"כ צריכה בקוט"ש	מחיר לקוט"ש בא"ג	סה"כ לתשלום
פרטי חשבון עבור תאריכים:						
777	פסגה	01/03/22	31/03/22	2,139.90	46.64	998.05 ₪
778	גבע	15,507.65	16,175.40	667.75	38.61	257.82 ₪
779	שפל	39,189.40	40,559.55	1,370.15	31.90	437.08 ₪

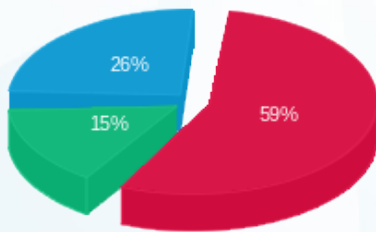
סה"כ לדייר:

פסגה	גבע	שפל	סה"כ	שיא ביקוש
2,139.90	667.75	1,370.15	4,177.80	52.73
998.05 ₪	257.82 ₪	437.08 ₪	1,692.95 ₪	

סה"כ צריכה
 סה"כ לתשלום

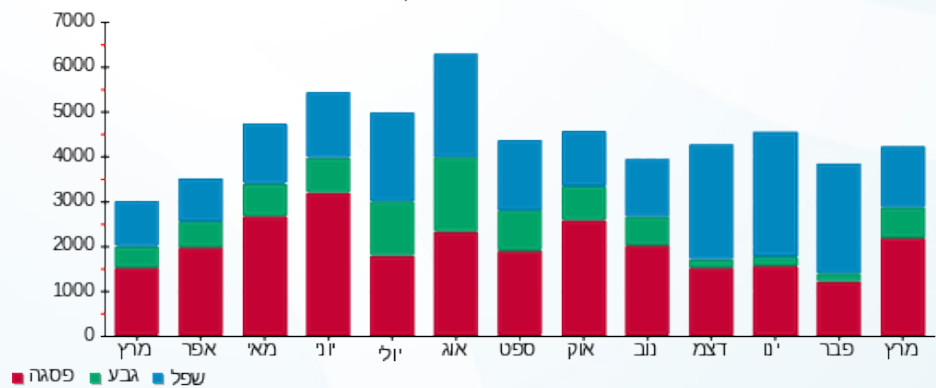
214.45 ₪	תשלום קבוע	
0.00 ₪	תשלום עבור גודל חיבור בKVA (0x0)	
1,907.40 ₪	סה"כ לתשלום	לא כולל מע"מ

התפלגות חיוב בש"ח לפי תע"ז



■ פסגה (998.05 ₪)
 ■ גבע (257.82 ₪)
 ■ שפל (437.08 ₪)

הסטוריית צריכה בקוט"ש



06/04/22 תאריך הפקה:
 31/03/22 תאריך קריאה נוכחית:
 01/03/22 תאריך קריאה קודמת:

שם דייר: באולינג
 שם אתר: שער העיר

לקוח/ה נכבד/ה, אנו מתכבדים להגיש את חישוב צריכת החשמל לתקופה 01/03/22 - 31/03/22:

באולינג - 4 - 14155663 (0x0)

סוג תעריף	סוג צריכה	קריאה קודמת	קריאה נוכחית	סה"כ צריכה בקוט"ש	מחיר לקוט"ש בא"ג	סה"כ לתשלום
		01/03/22	31/03/22	פרטי חשבון עבור תאריכים:		
777	פסגה	318,694.40	323,459.36	4,764.96	46.64	2,222.38 ₪
778	גבע	136,921.60	138,534.40	1,612.80	38.61	622.70 ₪
779	שפל	210,628.80	212,283.68	1,654.88	31.90	527.91 ₪

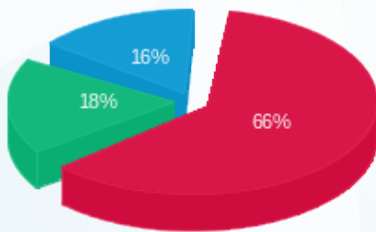
סה"כ לדייר:

פסגה	גבע	שפל	סה"כ	שיא ביקוש
4,764.96	1,612.80	1,654.88	8,032.64	44.72
2,222.38 ₪	622.70 ₪	527.91 ₪	3,372.99 ₪	

סה"כ צריכה
 סה"כ לתשלום

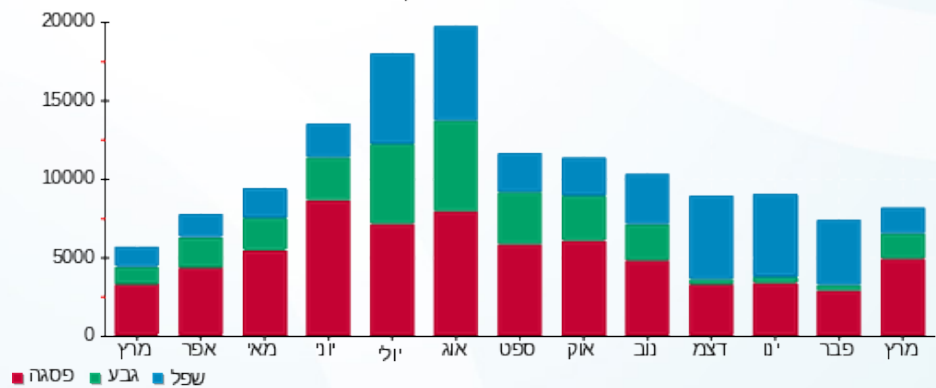
214.45 ₪	תשלום קבוע	
0.00 ₪	תשלום עבור גודל חיבור בKVA (0x0)	
3,587.44 ₪	סה"כ לתשלום	לא כולל מע"מ

התפלגות חיוב בש"ח לפי תע"ז



■ פסגה (2,222.38 ₪)
 ■ גבע (622.70 ₪)
 ■ שפל (527.91 ₪)

הסטוריית צריכה בקוט"ש





06/04/22 תאריך הפקדה:
 31/03/22 תאריך קריאה נוכחית:
 01/03/22 תאריך קריאה קודמת:

שם דייר: בי פרש
 שם אתר: שער העיר

לקוח/ה נכבד/ה, אנו מתכבדים להגיש את חישוב צריכת החשמל לתקופה 01/03/22 - 31/03/22:

בי פרש - 2 - 14155738(0x0)

סוג תעריף	סוג צריכה	קריאה קודמת	קריאה נוכחית	סה"כ צריכה בקוט"ש	מחיר לקוט"ש בא"ג	סה"כ לתשלום
פרטי חשבון עבור תאריכים:						
777	פסגה	01/03/22	31/03/22	1,555.32	46.64	725.40 ₪
778	גבע	8,390.50	9,109.46	718.96	38.61	277.59 ₪
779	שפל	18,842.00	19,735.34	893.34	31.90	284.98 ₪

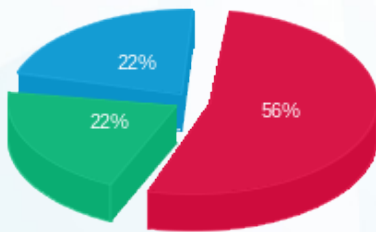
סה"כ לדיר:

פסגה	גבע	שפל	סה"כ	שיא ביקוש
1,555.32	718.96	893.34	3,167.62	13.86
725.40 ₪	277.59 ₪	284.98 ₪	1,287.97 ₪	

סה"כ צריכה
 סה"כ לתשלום

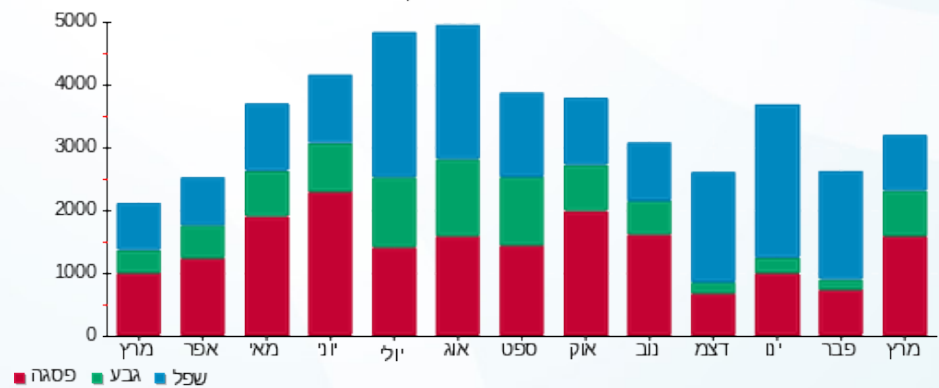
214.45 ₪	תשלום קבוע	
0.00 ₪	תשלום עבור גודל חיבור בKVA (0x0)	
1,502.42 ₪	סה"כ לתשלום	לא כולל מע"מ

התפלגות חיוב בש"ח לפי תעו"ז



■ פסגה (725.40 ₪)
 ■ גבע (277.59 ₪)
 ■ שפל (284.98 ₪)

הסטוריית צריכה בקוט"ש





06/04/22 תאריך הפקדה:
 31/03/22 תאריך קריאה נוכחית:
 01/03/22 תאריך קריאה קודמת:

שם דייר: בליקר בייקרי
 שם אתר: שער העיר

לקוח/ה נכבד/ה, אנו מתכבדים להגיש את חישוב צריכת החשמל לתקופה 01/03/22 - 31/03/22:

קפה מהדרין - 4 - 14155730(0x0)

סוג תעריף	סוג צריכה	קריאה קודמת	קריאה נוכחית	סה"כ צריכה בקוט"ש	מחיר לקוט"ש בא"ג	סה"כ לתשלום
		01/03/22	31/03/22			
777	פסגה	515,926.60	526,408.20	10,481.60	46.64	4,888.62 ₪
778	גבע	218,662.80	222,100.40	3,437.60	38.61	1,327.26 ₪
779	שפל	427,775.80	432,364.00	4,588.20	31.90	1,463.64 ₪

סה"כ לדייר:

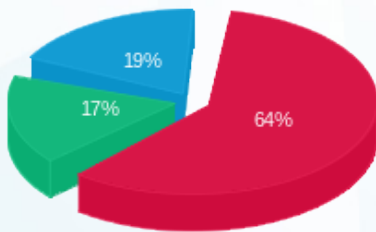
פסגה	גבע	שפל	סה"כ	שיא ביקוש
10,481.60	3,437.60	4,588.20	18,507.40	72.92
₪ 4,888.62	₪ 1,327.26	₪ 1,463.64	₪ 7,679.51	

סה"כ צריכה

סה"כ לתשלום

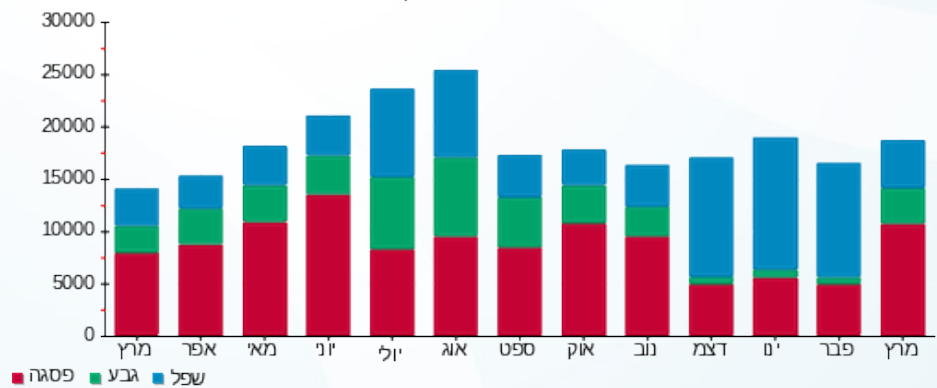
214.45 ₪	תשלום קבוע	
0.00 ₪	תשלום עבור גודל חיבור בKVA (0x0)	
7,893.96 ₪	סה"כ לתשלום	לא כולל מע"מ

התפלגות חיוב בש"ח לפי תעו"ז



■ פסגה (₪ 4,888.62)
 ■ גבע (₪ 1,327.26)
 ■ שפל (₪ 1,463.64)

הסטוריית צריכה בקוט"ש





06/04/22

תאריך הפקדה:

שם דייר: בנק לאומי

31/03/22

תאריך קריאה נוכחית:

שם אתר: שער העיר

01/03/22

תאריך קריאה קודמת:

לקוח/ה נכבד/ה, אנו מתכבדים להגיש את חישוב צריכת החשמל לתקופה 01/03/22 - 31/03/22:

בנק לאומי - 2 - 16193878(0x0)

סוג תעריף	סוג צריכה	קריאה קודמת	קריאה נוכחית	סה"כ צריכה בקוט"ש	מחיר לקוט"ש בא"ג	סה"כ לתשלום
		01/03/22	31/03/22			
777	פסגה	282,337.80	290,319.74	7,981.94	46.64	3,722.77 ₪
778	גבע	86,910.40	88,198.90	1,288.50	38.61	497.49 ₪
779	שפל	198,899.60	201,198.44	2,298.84	31.90	733.33 ₪

סה"כ לדייר:

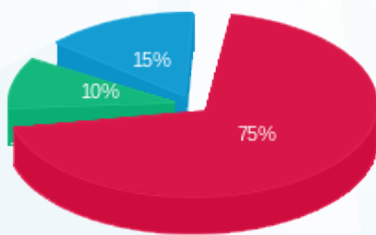
פסגה	גבע	שפל	סה"כ	שיא ביקוש
7,981.94	1,288.50	2,298.84	11,569.28	45.96
3,722.77 ₪	497.49 ₪	733.33 ₪	4,953.60 ₪	

סה"כ צריכה

סה"כ לתשלום

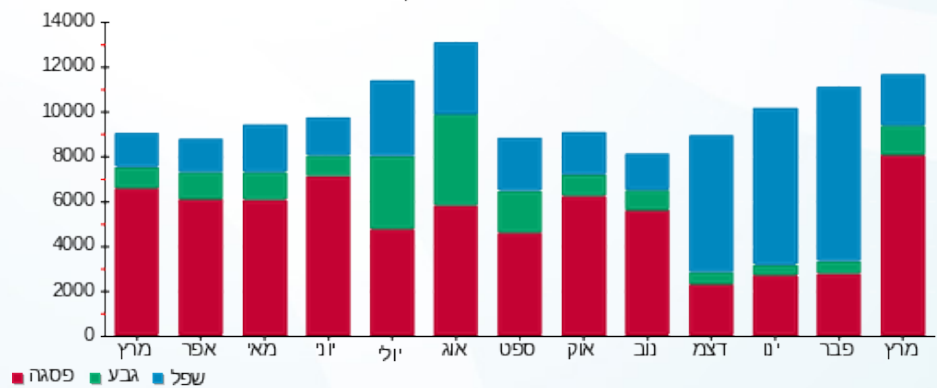
214.45 ₪	תשלום קבוע	
0.00 ₪	תשלום עבור גודל חיבור בKVA (0x0)	
5,168.05 ₪	סה"כ לתשלום	לא כולל מע"מ

התפלגות חיוב בש"ח לפי תעו"ז



■ פסגה (3,722.77 ₪)
■ גבע (497.49 ₪)
■ שפל (733.33 ₪)

הסטוריית צריכה בקוט"ש



06/04/22 תאריך הפקה:
 31/03/22 תאריך קריאה נוכחית:
 01/03/22 תאריך קריאה קודמת:

שם דייר: בנק מזרחי
 שם אתר: שער העיר

לקוח/ה נכבד/ה, אנו מתכבדים להגיש את חישוב צריכת החשמל לתקופה 01/03/22 - 31/03/22:

בנק המזרחי - 2 - 14155725 (0x0)

סוג תעריף	סוג צריכה	קריאה קודמת	קריאה נוכחית	סה"כ צריכה בקוט"ש	מחיר לקוט"ש בא"ג	סה"כ לתשלום
		01/03/22	31/03/22			
777	פסגה	136,752.20	139,225.60	2,473.40	46.64	1,153.59 ₪
778	גבע	43,873.60	44,368.40	494.80	38.61	191.04 ₪
779	שפל	102,877.60	103,863.00	985.40	31.90	314.34 ₪

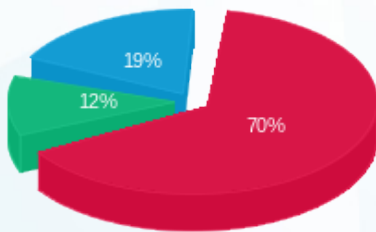
סה"כ לדיר:

פסגה	גבע	שפל	סה"כ	שיא ביקוש
2,473.40	494.80	985.40	3,953.60	133.70
1,153.59 ₪	191.04 ₪	314.34 ₪	1,658.98 ₪	

סה"כ צריכה
 סה"כ לתשלום

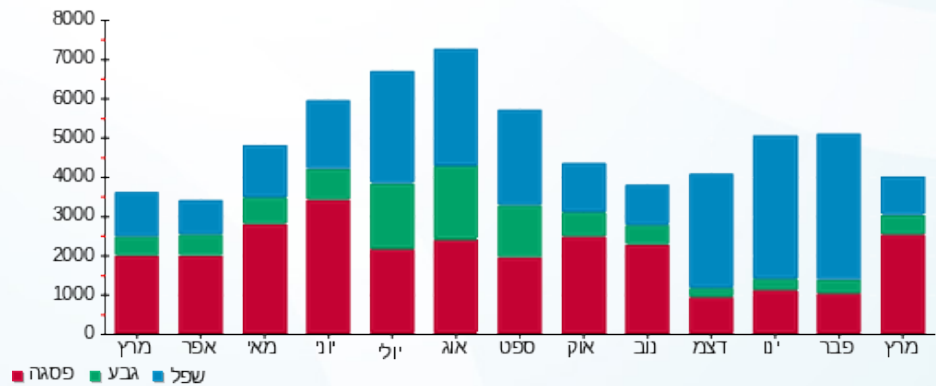
214.45 ₪	תשלום קבוע	
0.00 ₪	תשלום עבור גודל חיבור בKVA (0x0)	
1,873.43 ₪	סה"כ לתשלום	לא כולל מע"מ

התפלגות חיוב בש"ח לפי תע"ז



■ פסגה (1,153.59 ₪)
 ■ גבע (191.04 ₪)
 ■ שפל (314.34 ₪)

הסטוריית צריכה בקוט"ש





06/04/22

תאריך הפקדה:

שם דייר: גוד פארם
שם אתר: שער העיר

31/03/22

תאריך קריאה נוכחית:

01/03/22

תאריך קריאה קודמת:

לקוח/ה נכבד/ה, אנו מתכבדים להגיש את חישוב צריכת החשמל לתקופה 01/03/22 - 31/03/22:

גוד פארם - 3 - 14155738(3x125)

סוג תעריף	סוג צריכה	קריאה קודמת	קריאה נוכחית	סה"כ צריכה בקוט"ש	מחיר לקוט"ש בא"ג	סה"כ לתשלום
פרטי חשבון עבור תאריכים:						
777	פסגה	01/03/22	31/03/22	4,689.08	46.64	2,186.99 ₪
778	גבע	930.60	2,386.48	1,455.88	38.61	562.12 ₪
779	שפל	10,651.00	12,209.84	1,558.84	31.90	497.27 ₪

סה"כ לדייר:

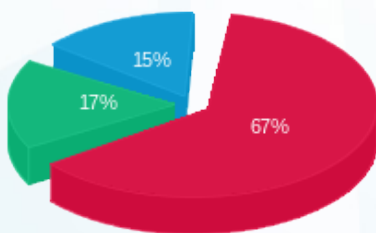
פסגה	גבע	שפל	סה"כ	שיא ביקוש
4,689.08	1,455.88	1,558.84	7,703.80	29.07
2,186.99 ₪	562.12 ₪	497.27 ₪	3,246.37 ₪	

סה"כ צריכה

סה"כ לתשלום

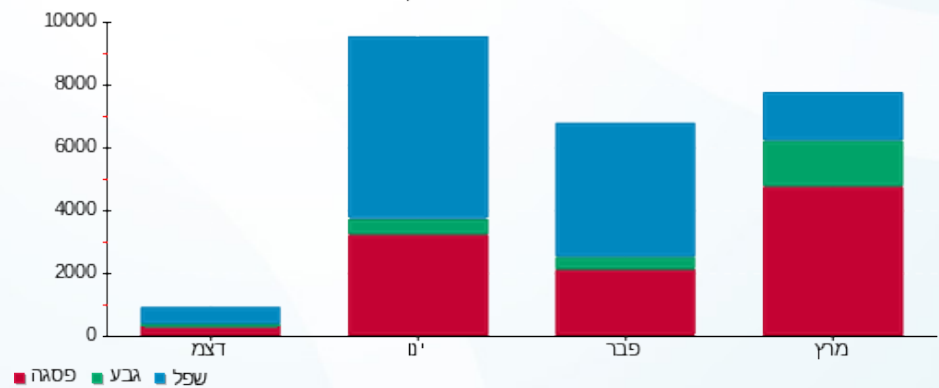
214.45 ₪	תשלום קבוע	
22.93 ₪	תשלום עבור גודל חיבור בKVA (3x125)	
3,483.75 ₪	סה"כ לתשלום	לא כולל מע"מ

התפלגות חיוב בש"ח לפי תעו"ז



פסגה (2,186.99 ₪) 67%
גבע (562.12 ₪) 17%
שפל (497.27 ₪) 15%

הסטוריית צריכה בקוט"ש





06/04/22

תאריך הפקדה:

שם דייר: הובי חנות 103

31/03/22

תאריך קריאה נוכחית:

שם אתר: שער העיר

01/03/22

תאריך קריאה קודמת:

לקוח/ה נכבד/ה, אנו מתכבדים להגיש את חישוב צריכת החשמל לתקופה 01/03/22 - 31/03/22:

הובי חנות 103 - 2 - 14154703(0x0)

סוג תעריף	סוג צריכה	קריאה קודמת	קריאה נוכחית	סה"כ צריכה בקוט"ש	מחיר לקוט"ש בא"ג	סה"כ לתשלום
פרטי חשבון עבור תאריכים:						
777	פסגה	01/03/22	31/03/22	633.20	46.64	295.32 ₪
778	גבע	5,364.20	5,404.00	39.80	38.61	15.37 ₪
779	שפל	6,072.80	6,080.20	7.40	31.90	2.36 ₪

סה"כ לדייר:

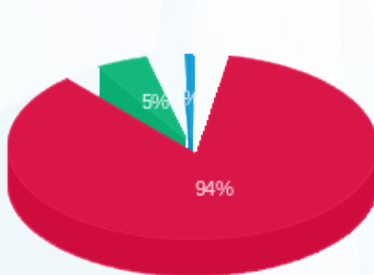
פסגה	גבע	שפל	סה"כ	שיא ביקוש
633.20	39.80	7.40	680.40	7.39
295.32 ₪	15.37 ₪	2.36 ₪	313.05 ₪	

סה"כ צריכה

סה"כ לתשלום

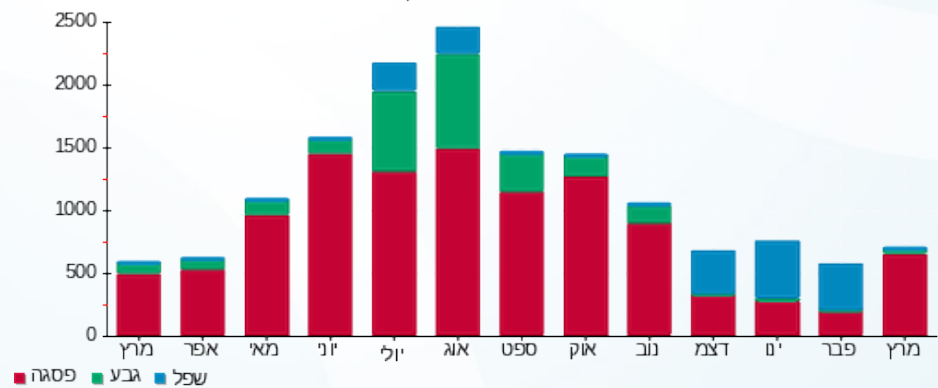
214.45 ₪	תשלום קבוע	
0.00 ₪	תשלום עבור גודל חיבור בKVA (0x0)	
527.50 ₪	סה"כ לתשלום	לא כולל מע"מ

התפלגות חיוב בש"ח לפי תעו"ז



- פסגה (295.32 ₪) 94%
- גבע (15.37 ₪) 5%
- שפל (2.36 ₪) 1%

הסטוריית צריכה בקוט"ש





06/04/22

תאריך הפקדה:

שם דייר: הופ חלפים

31/03/22

תאריך קריאה נוכחית:

שם אתר: שער העיר

01/03/22

תאריך קריאה קודמת:

לקוח/ה נכבד/ה, אנו מתכבדים להגיש את חישוב צריכת החשמל לתקופה 01/03/22 - 31/03/22:

הופ חלפים - 1 - 14155737 (0x0)

סה"כ לתשלום	מחיר לקוט"ש בא"ג	סה"כ צריכה בקוט"ש	קריאה נוכחית	קריאה קודמת	סוג צריכה	סוג תעריף
			31/03/22	01/03/22		פרטי חשבון עבור תאריכים:
193.68 ₪	46.64	415.27	11,741.97	11,326.70	פסגה	777
15.93 ₪	38.61	41.27	2,929.27	2,888.00	גבע	778
32.10 ₪	31.90	100.63	7,405.13	7,304.50	שפל	779

סה"כ לדייר:

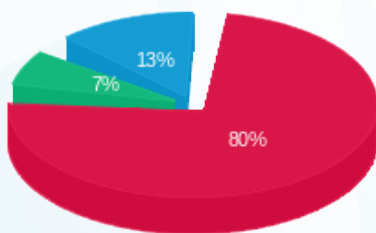
שיא ביקוש	סה"כ	שפל	גבע	פסגה
4.93	557.17	100.63	41.27	415.27
	241.72 ₪	32.10 ₪	15.93 ₪	193.68 ₪

סה"כ צריכה

סה"כ לתשלום

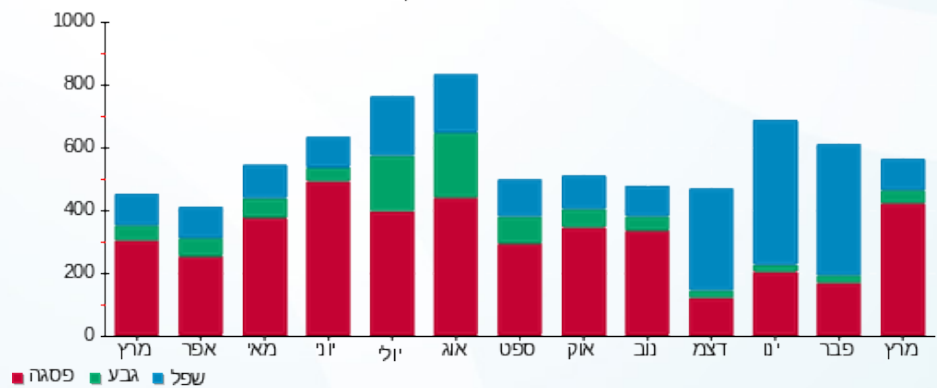
214.45 ₪	תשלום קבוע	
0.00 ₪	תשלום עבור גודל חיבור בKVA (0x0)	
456.17 ₪	סה"כ לתשלום	לא כולל מע"מ

התפלגות חיוב בש"ח לפי תעו"ז



- פסגה (193.68 ₪)
- גבע (15.93 ₪)
- שפל (32.10 ₪)

הסטוריית צריכה בקוט"ש





06/04/22 תאריך הפקה:
 31/03/22 תאריך קריאה נוכחית:
 01/03/22 תאריך קריאה קודמת:

שם דייר: הידור
 שם אתר: שער העיר

לקוח/ה נכבד/ה, אנו מתכבדים להגיש את חישוב צריכת החשמל לתקופה 01/03/22 - 31/03/22:

הידור - 3 - 14155680 (0x0)

סוג תעריף	סוג צריכה	קריאה קודמת	קריאה נוכחית	סה"כ צריכה בקוט"ש	מחיר לקוט"ש בא"ג	סה"כ לתשלום
פרטי חשבון עבור תאריכים:						
777	פסגה	01/03/22	31/03/22	128.85	46.64	60.10 ₪
778	גבע	12,043.90	12,095.96	52.06	38.61	20.10 ₪
779	שפל	17,937.30	18,069.62	132.32	31.90	42.21 ₪

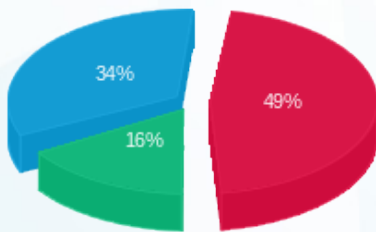
סה"כ לדייר:

פסגה	גבע	שפל	סה"כ	שיא ביקוש
128.85	52.06	132.32	313.23	196.39
60.10 ₪	20.10 ₪	42.21 ₪	122.41 ₪	

סה"כ צריכה
 סה"כ לתשלום

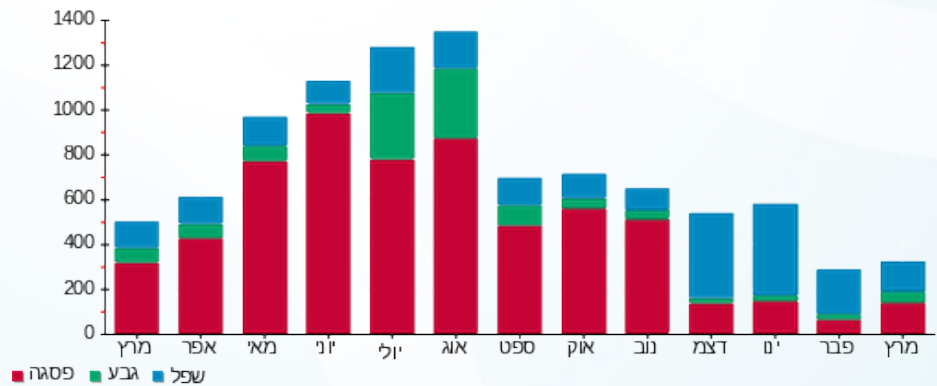
214.45 ₪	תשלום קבוע	
0.00 ₪	תשלום עבור גודל חיבור בKVA (0x0)	
336.86 ₪	סה"כ לתשלום	לא כולל מע"מ

התפלגות חיוב בש"ח לפי תע"ז



פסגה (60.10 ₪)
 גבע (20.10 ₪)
 שפל (42.21 ₪)

הסטוריית צריכה בקוט"ש





06/04/22

תאריך הפקה:

שם דייר: היי סטייל

31/03/22

תאריך קריאה נוכחי:

שם אתר: שער העיר

01/03/22

תאריך קריאה קודמת:

לקוח/ה נכבד/ה, אנו מתכבדים להגיש את חישוב צריכת החשמל לתקופה 01/03/22 - 31/03/22:

היי סטייל - 1 - 14155724 (0x0)

סה"כ לתשלום	מחיר לקוט"ש בא"ג	סה"כ צריכה בקוט"ש	קריאה נוכחית	קריאה קודמת	סוג צריכה	סוג תעריף
			31/03/22	01/03/22		פרטי חשבון עבור תאריכים:
₪ 44.45	46.64	95.30	5,072.10	4,976.80	פסגה	777
₪ 7.57	38.61	19.60	2,801.30	2,781.70	גבע	778
₪ 11.17	31.90	35.00	9,014.50	8,979.50	שפל	779

סה"כ לדייר:

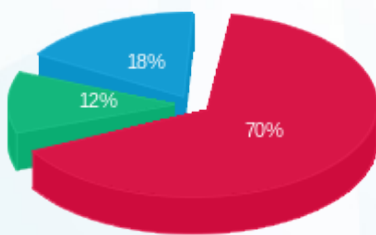
שיא ביקוש	סה"כ	שפל	גבע	פסגה
65.54	149.90	35.00	19.60	95.30
	₪ 63.18	₪ 11.17	₪ 7.57	₪ 44.45

סה"כ צריכה

סה"כ לתשלום

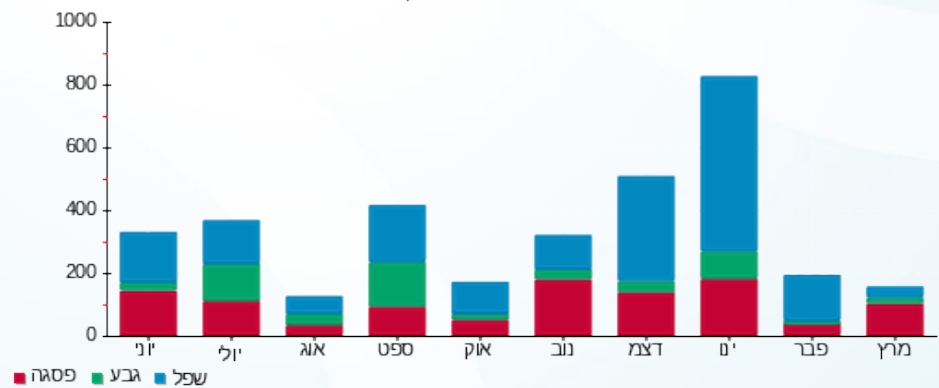
₪ 214.45	תשלום קבוע	
₪ 0.00	תשלום עבור גודל חיבור בKVA (0x0)	
₪ 277.63	סה"כ לתשלום	לא כולל מע"מ

התפלגות חיוב בש"ח לפי תעו"ז



- פסגה (₪ 44.45)
- גבע (₪ 7.57)
- שפל (₪ 11.17)

הסטוריית צריכה בקוט"ש



- פסגה
- גבע
- שפל





06/04/22

תאריך הפקדה:

שם דייר: הפיראט האדום

31/03/22

תאריך קריאה נוכחית:

שם אתר: שער העיר

01/03/22

תאריך קריאה קודמת:

לקוח/ה נכבד/ה, אנו מתכבדים להגיש את חישוב צריכת החשמל לתקופה 01/03/22 - 31/03/22:

הפיראט - 3 - 14155663 (0x0)

סוג תעריף	סוג צריכה	קריאה קודמת	קריאה נוכחית	סה"כ צריכה בקוט"ש	מחיר לקוט"ש בא"ג	סה"כ לתשלום
פרטי חשבון עבור תאריכים:						
777	פסגה	01/03/22	31/03/22	2,088.16	46.64	973.92 ₪
778	גבע	30,947.00	31,612.68	665.68	38.61	257.02 ₪
779	שפל	60,218.20	60,615.48	397.28	31.90	126.73 ₪

סה"כ לדייר:

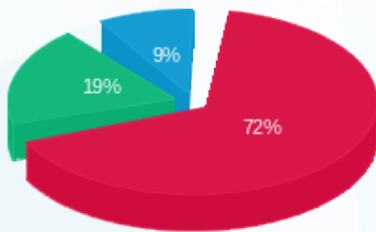
פסגה	גבע	שפל	סה"כ	שיא ביקוש
2,088.16	665.68	397.28	3,151.12	10.69
973.92 ₪	257.02 ₪	126.73 ₪	1,357.67 ₪	

סה"כ צריכה

סה"כ לתשלום

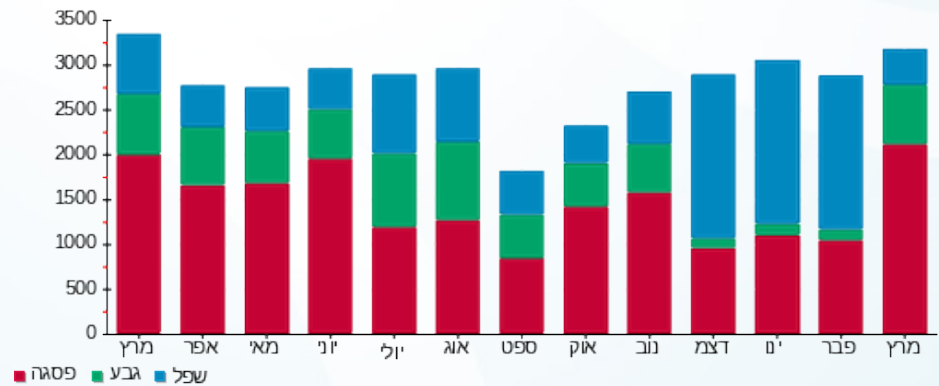
214.45 ₪	תשלום קבוע	
0.00 ₪	תשלום עבור גודל חיבור בKVA (0x0)	
1,572.12 ₪	סה"כ לתשלום	לא כולל מע"מ

התפלגות חיוב בש"ח לפי תע"ז



- פסגה (973.92 ₪) 72%
- גבע (257.02 ₪) 19%
- שפל (126.73 ₪) 9%

הסטוריית צריכה בקוט"ש





06/04/22

תאריך הפקדה:

שם דייר: הראיס

31/03/22

תאריך קריאה נוכחית:

שם אתר: שער העיר

01/03/22

תאריך קריאה קודמת:

לקוח/ה נכבד/ה, אנו מתכבדים להגיש את חישוב צריכת החשמל לתקופה 01/03/22 - 31/03/22:

הראיס - 3 - 14155725(0x0)

סה"כ לתשלום	מחיר לקוט"ש בא"ג	סה"כ צריכה בקוט"ש	קריאה נוכחית	קריאה קודמת	סוג צריכה	סוג תעריף
			31/03/22	01/03/22		פרטי חשבון עבור תאריכים:
₪ 72.34	46.64	155.10	170,970.30	170,815.20	פסגה	777
₪ 37.57	38.61	97.30	55,660.00	55,562.70	גבע	778
₪ 74.81	31.90	234.50	122,162.90	121,928.40	שפל	779

סה"כ לדייר:

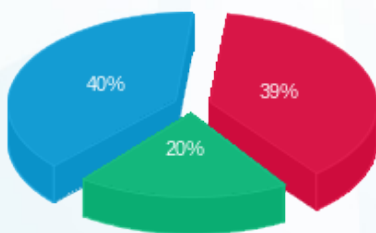
שיא ביקוש	סה"כ	שפל	גבע	פסגה
189.55	486.90	234.50	97.30	155.10
	₪ 184.71	₪ 74.81	₪ 37.57	₪ 72.34

סה"כ צריכה

סה"כ לתשלום

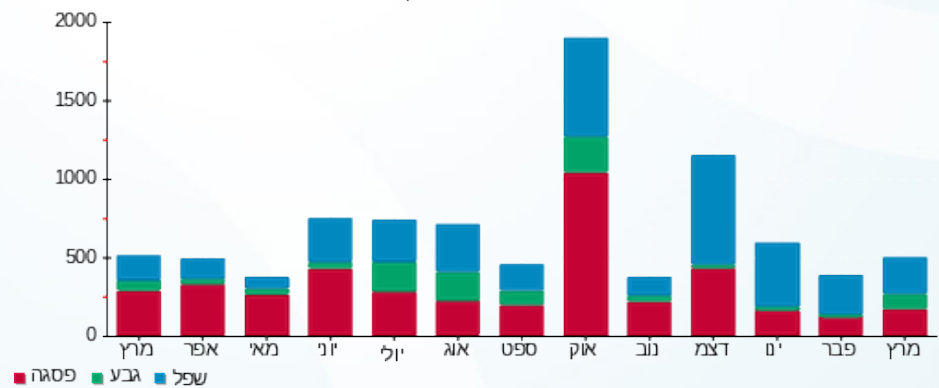
₪ 214.45	תשלום קבוע	
₪ 0.00	תשלום עבור גודל חיבור בKVA (0x0)	
₪ 399.16	סה"כ לתשלום	לא כולל מע"מ

התפלגות חיוב בש"ח לפי תעו"ז



- פסגה (₪ 72.34)
- גבע (₪ 37.57)
- שפל (₪ 74.81)

הסטוריית צריכה בקוט"ש



- פסגה
- גבע
- שפל





06/04/22

תאריך הפקדה:

שם דייר: וופל בר
שם אתר: שער העיר

31/03/22

תאריך קריאה נוכחית:

01/03/22

תאריך קריאה קודמת:

לקוח/ה נכבד/ה, אנו מתכבדים להגיש את חישוב צריכת החשמל לתקופה 01/03/22 - 31/03/22:

מזרחי מסעדות - 1 - 14155725 (0x0)

סוג תעריף	סוג צריכה	קריאה קודמת	קריאה נוכחית	סה"כ צריכה בקוט"ש	מחיר לקוט"ש בא"ג	סה"כ לתשלום
		01/03/22	31/03/22	פרטי חשבון עבור תאריכים:		
777	פסגה	322,420.20	325,833.60	3,413.40	46.64	1,592.01 ₪
778	גבע	139,040.60	140,322.80	1,282.20	38.61	495.06 ₪
779	שפל	369,859.60	372,047.40	2,187.80	31.90	697.91 ₪

סה"כ לדייר:

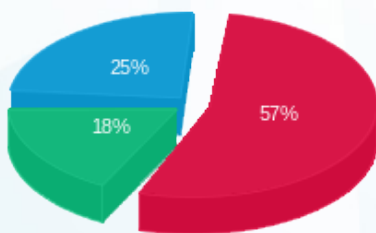
פסגה	גבע	שפל	סה"כ	שיא ביקוש
3,413.40	1,282.20	2,187.80	6,883.40	20.37
1,592.01 ₪	495.06 ₪	697.91 ₪	2,784.98 ₪	

סה"כ צריכה

סה"כ לתשלום

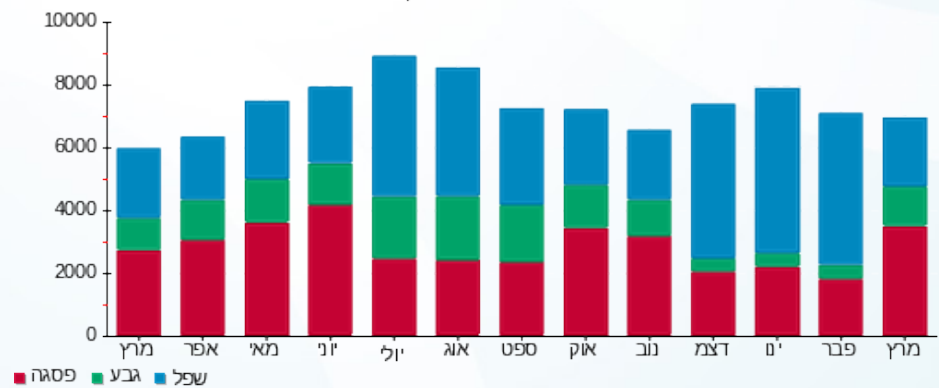
214.45 ₪	תשלום קבוע	
0.00 ₪	תשלום עבור גודל חיבור בKVA (0x0)	
2,999.43 ₪	סה"כ לתשלום	לא כולל מע"מ

התפלגות חיוב בש"ח לפי תעו"ז



■ פסגה (1,592.01 ₪)
■ גבע (495.06 ₪)
■ שפל (697.91 ₪)

הסטוריית צריכה בקוט"ש





06/04/22

תאריך הפקדה:

שם דייר: חיות הבית

31/03/22

תאריך קריאה נוכחית:

שם אתר: שער העיר

01/03/22

תאריך קריאה קודמת:

לקוח/ה נכבד/ה, אנו מתכבדים להגיש את חישוב צריכת החשמל לתקופה 01/03/22 - 31/03/22:

חיות הבית - 3 - 14155740 (3x63)

סה"כ לתשלום	מחיר לקוט"ש בא"ג	סה"כ צריכה בקוט"ש	קריאה נוכחית	קריאה קודמת	סוג צריכה	סוג תעריף
			31/03/22	01/03/22		פרטי חשבון עבור תאריכים:
₪ 35.82	46.64	76.80	5,924.80	5,848.00	פסגה	777
₪ 10.04	38.61	26.00	2,320.00	2,294.00	גבע	778
₪ 2.93	31.90	9.20	4,985.70	4,976.50	שפל	779

סה"כ לדייר:

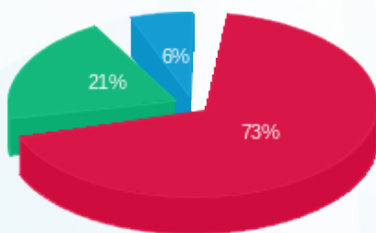
שיא ביקוש	סה"כ	שפל	גבע	פסגה
0.67	112.00	9.20	26.00	76.80
	₪ 48.79	₪ 2.93	₪ 10.04	₪ 35.82

סה"כ צריכה

סה"כ לתשלום

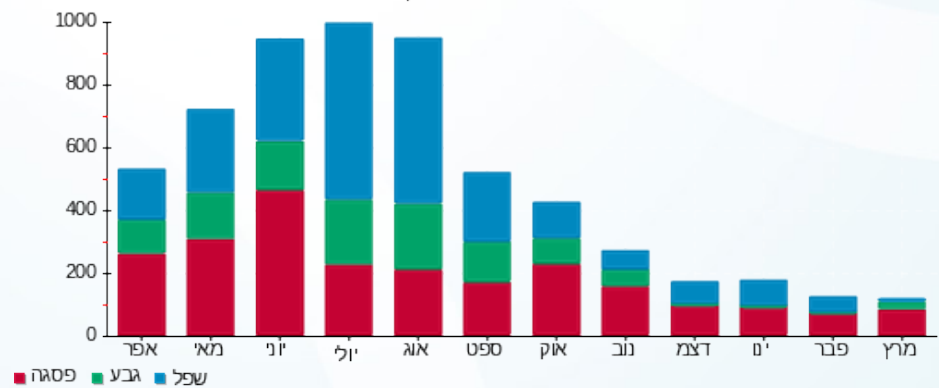
₪ 214.45	תשלום קבוע	
₪ 11.56	תשלום עבור גודל חיבור בKVA (3x63)	
₪ 274.80	סה"כ לתשלום	לא כולל מע"מ

התפלגות חיוב בש"ח לפי תעו"ז



- פסגה (₪ 35.82)
- גבע (₪ 10.04)
- שפל (₪ 2.93)

הסטוריית צריכה בקוט"ש



06/04/22

תאריך הפקדה:

שם דייר: חיות הבר

31/03/22

תאריך קריאה נוכחית:

שם אתר: שער העיר

01/03/22

תאריך קריאה קודמת:

לקוח/ה נכבד/ה, אנו מתכבדים להגיש את חישוב צריכת החשמל לתקופה 01/03/22 - 31/03/22:

חיות הבר - 4 - 14155728 (0x0)

סוג תעריף	סוג צריכה	קריאה קודמת	קריאה נוכחית	סה"כ צריכה בקוט"ש	מחיר לקוט"ש בא"ג	סה"כ לתשלום
פרטי חשבון עבור תאריכים:						
777	פסגה	01/03/22	31/03/22	606.37	46.64	282.81 ₪
778	גבע	11,974.80	12,165.51	190.71	38.61	73.63 ₪
779	שפל	23,329.70	23,779.19	449.49	31.90	143.39 ₪

סה"כ לדייר:

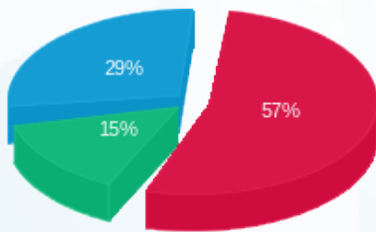
פסגה	גבע	שפל	סה"כ	שיא ביקוש
606.37	190.71	449.49	1,246.57	4.60
282.81 ₪	73.63 ₪	143.39 ₪	499.83 ₪	

סה"כ צריכה

סה"כ לתשלום

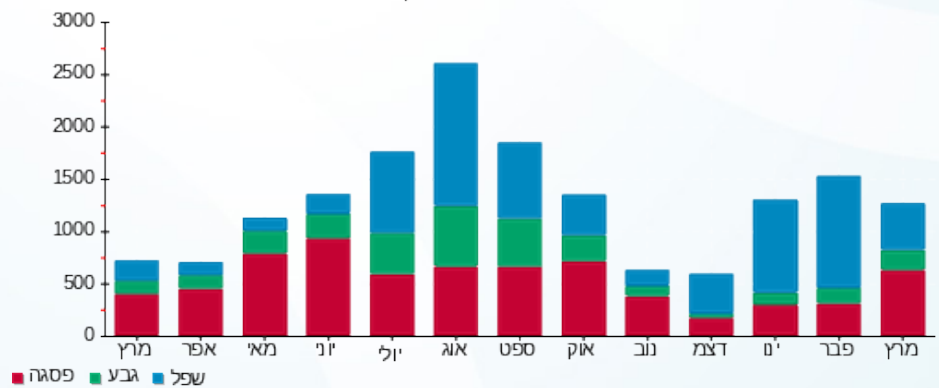
214.45 ₪	תשלום קבוע	
0.00 ₪	תשלום עבור גודל חיבור בKVA (0x0)	
714.28 ₪	סה"כ לתשלום	לא כולל מע"מ

התפלגות חיוב בש"ח לפי תעו"ז



- פסגה (282.81 ₪)
- גבע (73.63 ₪)
- שפל (143.39 ₪)

הסטוריית צריכה בקוט"ש



- פסגה
- גבע
- שפל



06/04/22

תאריך הפקה:

שם דייר: טל בורגר 110

31/03/22

תאריך קריאה נוכחית:

שם אתר: שער העיר

01/03/22

תאריך קריאה קודמת:

לקוח/ה נכבד/ה, אנו מתכבדים להגיש את חישוב צריכת החשמל לתקופה 01/03/22 - 31/03/22:

בורגר - 3 - 14155730 (0x0)

סוג תעריף	סוג צריכה	קריאה קודמת	קריאה נוכחית	סה"כ צריכה בקוט"ש	מחיר לקוט"ש בא"ג	סה"כ לתשלום
פרטי חשבון עבור תאריכים:						
		01/03/22	31/03/22			
777	פסגה	269,099.80	275,218.60	6,118.80	46.64	2,853.81 ₪
778	גבע	100,279.40	101,969.80	1,690.40	38.61	652.66 ₪
779	שפל	216,414.20	219,300.80	2,886.60	31.90	920.83 ₪

סה"כ לדייר:

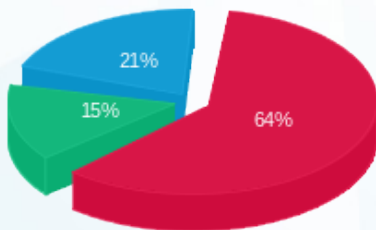
פסגה	גבע	שפל	סה"כ	שיא ביקוש
6,118.80	1,690.40	2,886.60	10,695.80	50.07
2,853.81 ₪	652.66 ₪	920.83 ₪	4,427.30 ₪	

סה"כ צריכה

סה"כ לתשלום

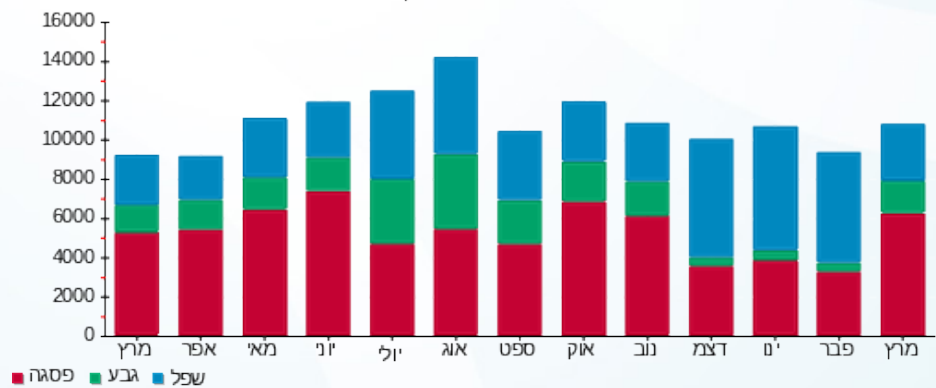
214.45 ₪	תשלום קבוע	
0.00 ₪	תשלום עבור גודל חיבור בKVA (0x0)	
4,641.75 ₪	סה"כ לתשלום	לא כולל מע"מ

התפלגות חיוב בש"ח לפי תעו"ז



- פסגה (2,853.81 ₪)
- גבע (652.66 ₪)
- שפל (920.83 ₪)

הסטוריית צריכה בקוט"ש



- פסגה
- גבע
- שפל





06/04/22

תאריך הפקדה:

שם דייר: ירוקל'ה

31/03/22

תאריך קריאה נוכחית:

שם אתר: שער העיר

01/03/22

תאריך קריאה קודמת:

לקוח/ה נכבד/ה, אנו מתכבדים להגיש את חישוב צריכת החשמל לתקופה 01/03/22 - 31/03/22:

ירוקל'ה - 7 - 14154666(3x40)

סה"כ לתשלום	מחיר לקוט"ש בא"ג	סה"כ צריכה בקוט"ש	קריאה נוכחית	קריאה קודמת	סוג צריכה	סוג תעריף
			31/03/22	01/03/22		פרטי חשבון עבור תאריכים:
156.38 ₪	46.64	335.30	6,492.60	6,157.30	פסגה	777
13.75 ₪	38.61	35.60	936.25	900.65	גבע	778
15.38 ₪	31.90	48.20	2,707.15	2,658.95	שפל	779

סה"כ לדייר:

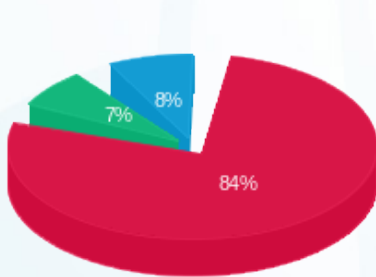
שיא ביקוש	סה"כ	שפל	גבע	פסגה
6.06	419.10	48.20	35.60	335.30
	185.50 ₪	15.38 ₪	13.75 ₪	156.38 ₪

סה"כ צריכה

סה"כ לתשלום

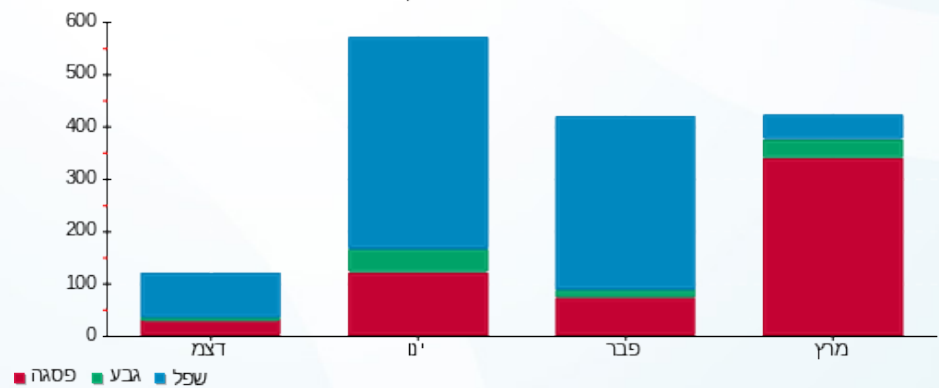
214.45 ₪	תשלום קבוע	
7.34 ₪	תשלום עבור גודל חיבור בKVA (3x40)	
407.29 ₪	סה"כ לתשלום	לא כולל מע"מ

התפלגות חיוב בש"ח לפי תעו"ז



- פסגה (156.38 ₪)
- גבע (13.75 ₪)
- שפל (15.38 ₪)

הסטוריית צריכה בקוט"ש



- פסגה
- גבע
- שפל





06/04/22

תאריך הפקדה:

שם דייר: מאפיית חלת הבית

31/03/22

תאריך קריאה נוכחית:

שם אתר: שער העיר

01/03/22

תאריך קריאה קודמת:

לקוח/ה נכבד/ה, אנו מתכבדים להגיש את חישוב צריכת החשמל לתקופה 01/03/22 - 31/03/22:

מאפיית חלת הבית - 4 - 14155740(0x0)

סוג תעריף	סוג צריכה	קריאה קודמת	קריאה נוכחית	סה"כ צריכה בקוט"ש	מחיר לקוט"ש בא"ג	סה"כ לתשלום
פרטי חשבון עבור תאריכים:						
777	פסגה	01/03/22	31/03/22	7,077.00	46.64	3,300.71 ₪
778	גבע	157,855.80	159,988.00	2,132.20	38.61	823.24 ₪
779	שפל	378,991.00	383,315.40	4,324.40	31.90	1,379.48 ₪

סה"כ לדייר:

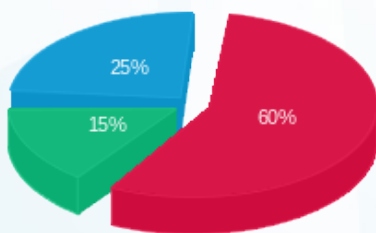
פסגה	גבע	שפל	סה"כ	שיא ביקוש
7,077.00	2,132.20	4,324.40	13,533.60	67.57
₪ 3,300.71	₪ 823.24	₪ 1,379.48	₪ 5,503.44	

סה"כ צריכה

סה"כ לתשלום

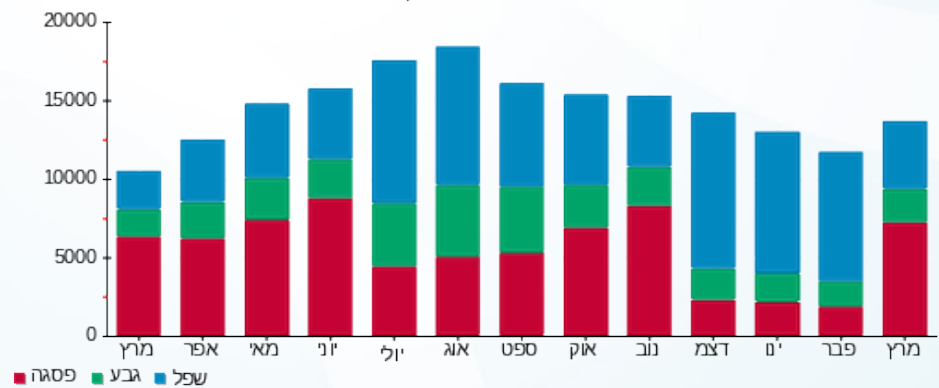
214.45 ₪	תשלום קבוע	
0.00 ₪	תשלום עבור גודל חיבור בKVA (0x0)	
5,717.89 ₪	סה"כ לתשלום	לא כולל מע"מ

התפלגות חיוב בש"ח לפי תע"ז



- פסגה (₪ 3,300.71) 60%
- גבע (₪ 823.24) 15%
- שפל (₪ 1,379.48) 25%

הסטוריית צריכה בקוט"ש





06/04/22

תאריך הפקדה:

שם דייר: מבט קליניק

31/03/22

תאריך קריאה נוכחית:

שם אתר: שער העיר

01/03/22

תאריך קריאה קודמת:

לקוח/ה נכבד/ה, אנו מתכבדים להגיש את חישוב צריכת החשמל לתקופה 01/03/22 - 31/03/22:

מבט קליניק - 2 - 14154666 (3x63)

סוג תעריף	סוג צריכה	קריאה קודמת	קריאה נוכחית	סה"כ צריכה בקוט"ש	מחיר לקוט"ש בא"ג	סה"כ לתשלום
		01/03/22	31/03/22			
777	פסגה	4,802.60	5,167.20	364.60	46.64	170.05 ₪
778	גבע	886.50	906.90	20.40	38.61	7.88 ₪
779	שפל	2,847.20	2,900.10	52.90	31.90	16.88 ₪

סה"כ לדיר:

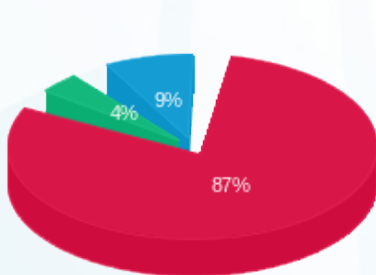
פסגה	גבע	שפל	סה"כ	שיא ביקוש
364.60	20.40	52.90	437.90	6.98
170.05 ₪	7.88 ₪	16.88 ₪	194.80 ₪	

סה"כ צריכה

סה"כ לתשלום

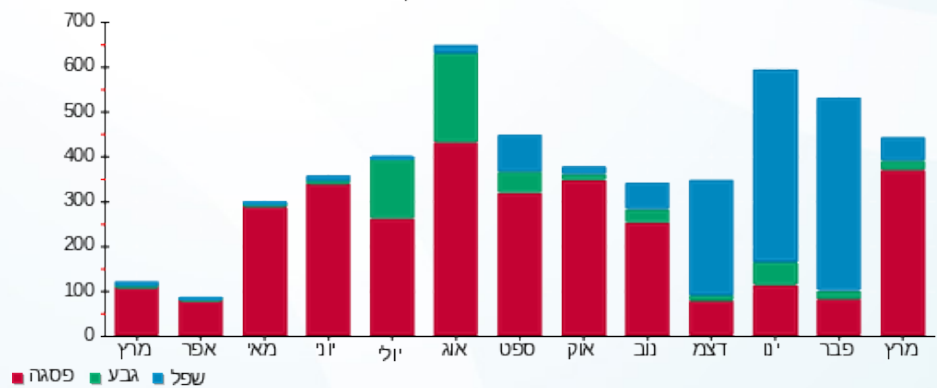
214.45 ₪	תשלום קבוע	
11.56 ₪	תשלום עבור גודל חיבור בKVA (3x63)	
420.81 ₪	סה"כ לתשלום	לא כולל מע"מ

התפלגות חיוב בש"ח לפי תעו"ז



- פסגה (170.05 ₪)
- גבע (7.88 ₪)
- שפל (16.88 ₪)

הסטוריית צריכה בקוט"ש



06/04/22 תאריך הפקה:
 31/03/22 תאריך קריאה נוכחית:
 01/03/22 תאריך קריאה קודמת:

שם דייר: מחסן בורגר 110
 שם אתר: שער העיר

לקוח/ה נכבד/ה, אנו מתכבדים להגיש את חישוב צריכת החשמל לתקופה 01/03/22 - 31/03/22:

מחסן בורגר 110 - 14155735 (0x0)

סוג תעריף	סוג צריכה	קריאה קודמת	קריאה נוכחית	סה"כ צריכה בקוט"ש	מחיר לקוט"ש בא"ג	סה"כ לתשלום
פרטי חשבון עבור תאריכים:						
		01/03/22	31/03/22			
777	פסגה	16,112.30	18,104.10	1,991.80	46.64	928.98 ₪
778	גבע	5,344.40	6,079.87	735.47	38.61	283.96 ₪
779	שפל	18,742.60	19,902.07	1,159.47	31.90	369.87 ₪

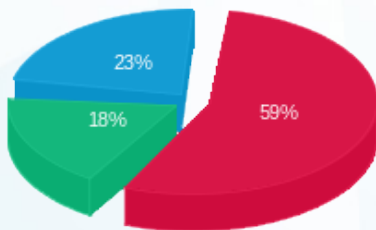
סה"כ לדייר:

פסגה	גבע	שפל	סה"כ	שיא ביקוש
1,991.80	735.47	1,159.47	3,886.73	26.48
928.98 ₪	283.96 ₪	369.87 ₪	1,582.81 ₪	

סה"כ צריכה
 סה"כ לתשלום

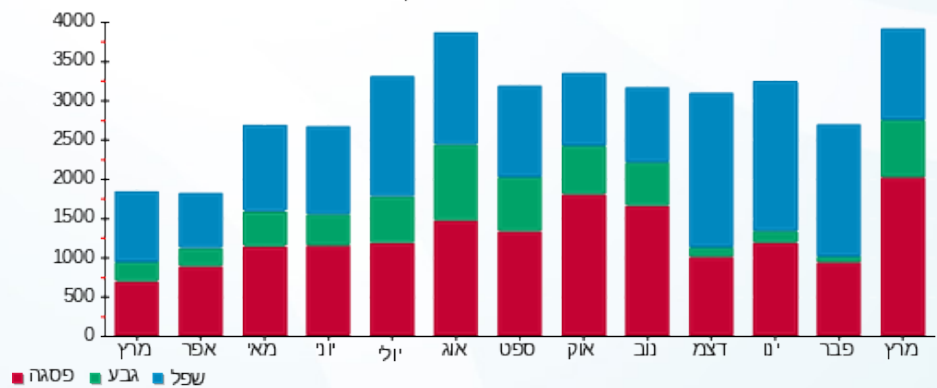
214.45 ₪	תשלום קבוע	
0.00 ₪	תשלום עבור גודל חיבור בKVA (0x0)	
1,797.26 ₪	סה"כ לתשלום	לא כולל מע"מ

התפלגות חיוב בש"ח לפי תע"ז



■ פסגה (928.98 ₪)
 ■ גבע (283.96 ₪)
 ■ שפל (369.87 ₪)

הסטוריית צריכה בקוט"ש





06/04/22

תאריך הפקדה:

שם דייר: מחסן משולשים

31/03/22

תאריך קריאה נוכחית:

שם אתר: שער העיר

01/03/22

תאריך קריאה קודמת:

לקוח/ה נכבד/ה, אנו מתכבדים להגיש את חישוב צריכת החשמל לתקופה 01/03/22 - 31/03/22:

מחסן משולשים - 3 - 16193878(0x0)

סוג תעריף	סוג צריכה	קריאה קודמת	קריאה נוכחית	סה"כ צריכה בקוט"ש	מחיר לקוט"ש בא"ג	סה"כ לתשלום
פרטי חשבון עבור תאריכים:						
777	פסגה	01/03/22	31/03/22	567.77	46.64	264.81 ₪
778	גבע	13,669.20	13,894.60	225.40	38.61	87.03 ₪
779	שפל	41,375.40	41,920.30	544.90	31.90	173.82 ₪

סה"כ לדייר:

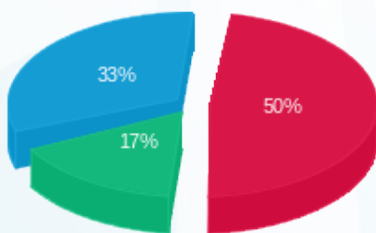
פסגה	גבע	שפל	סה"כ	שיא ביקוש
567.77	225.40	544.90	1,338.07	6.80
264.81 ₪	87.03 ₪	173.82 ₪	525.66 ₪	

סה"כ צריכה

סה"כ לתשלום

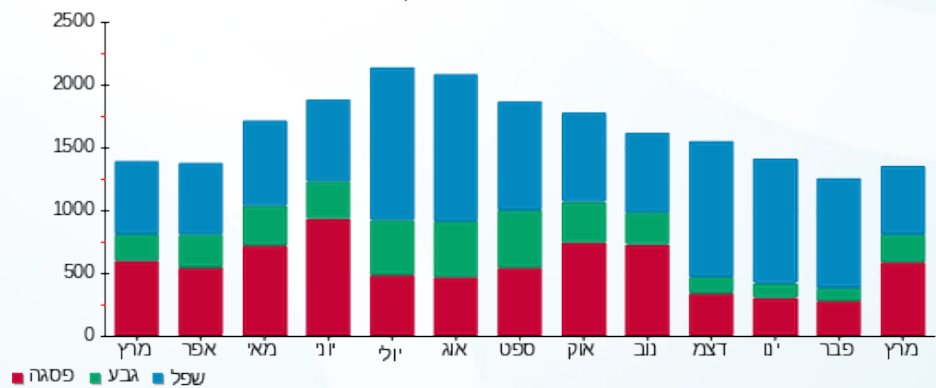
214.45 ₪	תשלום קבוע	
0.00 ₪	תשלום עבור גודל חיבור בKVA (0x0)	
740.11 ₪	סה"כ לתשלום	לא כולל מע"מ

התפלגות חיוב בש"ח לפי תעו"ז



- פסגה (264.81 ₪) 50%
- גבע (87.03 ₪) 17%
- שפל (173.82 ₪) 33%

הסטוריית צריכה בקוט"ש





06/04/22

תאריך הפקדה:

שם דייר: מכללת לינק

31/03/22

תאריך קריאה נוכחית:

שם אתר: שער העיר

01/03/22

תאריך קריאה קודמת:

לקוח/ה נכבד/ה, אנו מתכבדים להגיש את חישוב צריכת החשמל לתקופה 01/03/22 - 31/03/22:

מכללת לינק - 6 - 14154666 (3x40)

סוג תעריף	סוג צריכה	קריאה קודמת	קריאה נוכחית	סה"כ צריכה בקוט"ש	מחיר לקוט"ש בא"ג	סה"כ לתשלום
		01/03/22	31/03/22			
777	פסגה	27,924.05	28,826.30	902.25	46.64	420.81 ₪
778	גבע	7,966.60	8,115.15	148.55	38.61	57.36 ₪
779	שפל	19,650.35	19,938.05	287.70	31.90	91.78 ₪

סה"כ לדייר:

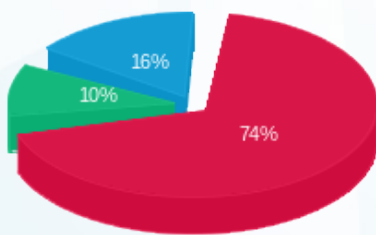
פסגה	גבע	שפל	סה"כ	שיא ביקוש
902.25	148.55	287.70	1,338.50	15.39
420.81 ₪	57.36 ₪	91.78 ₪	569.94 ₪	

סה"כ צריכה

סה"כ לתשלום

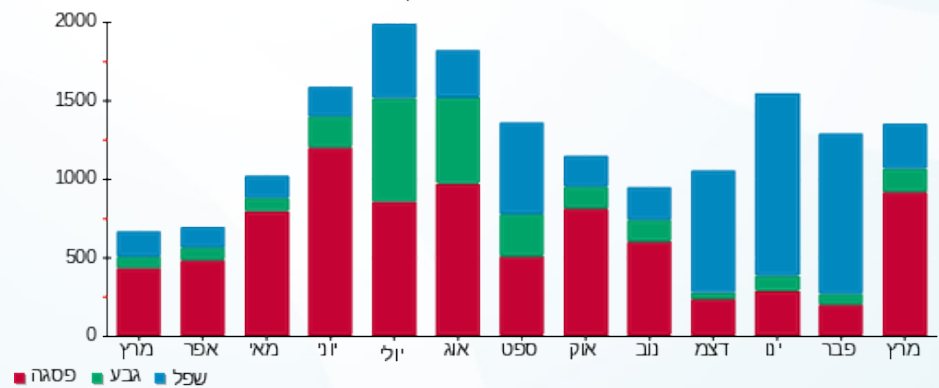
214.45 ₪	תשלום קבוע	
7.34 ₪	תשלום עבור גודל חיבור בKVA (3x40)	
791.73 ₪	סה"כ לתשלום	לא כולל מע"מ

התפלגות חיוב בש"ח לפי תע"ז



- פסגה (420.81 ₪)
- גבע (57.36 ₪)
- שפל (91.78 ₪)

הסטוריית צריכה בקוט"ש



- פסגה
- גבע
- שפל



06/04/22 תאריך הפקה:
 31/03/22 תאריך קריאה נוכחית:
 01/03/22 תאריך קריאה קודמת:

שם דייר: ממתוס 1
 שם אתר: שער העיר

לקוח/ה נכבד/ה, אנו מתכבדים להגיש את חישוב צריכת החשמל לתקופה 01/03/22 - 31/03/22:

ממתוס 3 - 14155716 (3x40)

סוג תעריף	סוג צריכה	קריאה קודמת	קריאה נוכחית	סה"כ צריכה בקוט"ש	מחיר לקוט"ש בא"ג	סה"כ לתשלום
פרטי חשבון עבור תאריכים:						
777	פסגה	01/03/22	31/03/22	577.62	46.64	269.40 ₪
778	גבע	7,748.10	7,942.97	194.87	38.61	75.24 ₪
779	שפל	26,620.55	27,188.85	568.30	31.90	181.29 ₪

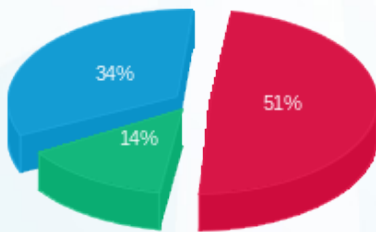
סה"כ לדייר:

פסגה	גבע	שפל	סה"כ	שיא ביקוש
577.62	194.87	568.30	1,340.78	35.34
269.40 ₪	75.24 ₪	181.29 ₪	525.93 ₪	

סה"כ צריכה
 סה"כ לתשלום

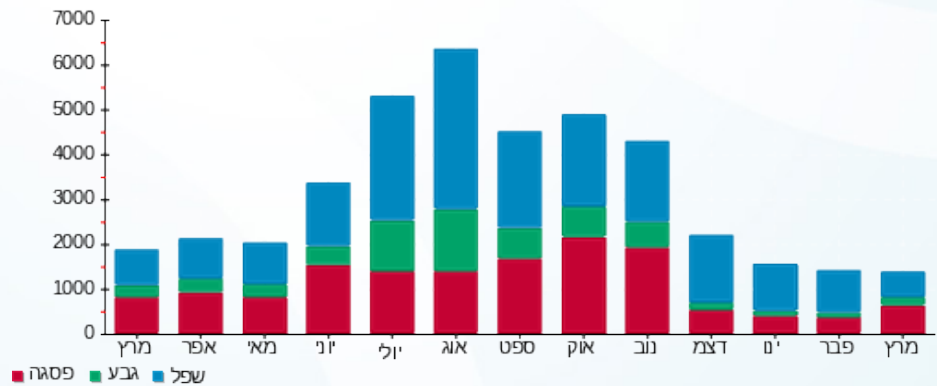
214.45 ₪	תשלום קבוע	
7.34 ₪	תשלום עבור גודל חיבור בKVA (3x40)	
747.71 ₪	סה"כ לתשלום	לא כולל מע"מ

התפלגות חיוב בש"ח לפי תע"ז



■ פסגה (269.40 ₪)
 ■ גבע (75.24 ₪)
 ■ שפל (181.29 ₪)

הסטוריית צריכה בקוט"ש





06/04/22

תאריך הפקה:

שם דייר: משולשים

31/03/22

תאריך קריאה נוכחית:

שם אתר: שער העיר

01/03/22

תאריך קריאה קודמת:

לקוח/ה נכבד/ה, אנו מתכבדים להגיש את חישוב צריכת החשמל לתקופה 01/03/22 - 31/03/22:

משולשים - 4 - 16193878 (0x0)

סוג תעריף	סוג צריכה	קריאה קודמת	קריאה נוכחית	סה"כ צריכה בקוט"ש	מחיר לקוט"ש בא"ג	סה"כ לתשלום
פרטי חשבון עבור תאריכים:						
		01/03/22	31/03/22			
777	פסגה	219,994.60	223,806.51	3,811.91	46.64	1,777.87 ₪
778	גבע	87,567.50	88,621.20	1,053.70	38.61	406.83 ₪
779	שפל	159,696.20	161,625.83	1,929.63	31.90	615.55 ₪

סה"כ לדיר:

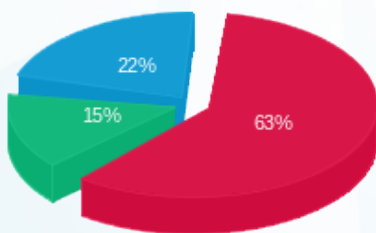
פסגה	גבע	שפל	סה"כ	שיא ביקוש
3,811.91	1,053.70	1,929.63	6,795.23	65.60
1,777.87 ₪	406.83 ₪	615.55 ₪	2,800.26 ₪	

סה"כ צריכה

סה"כ לתשלום

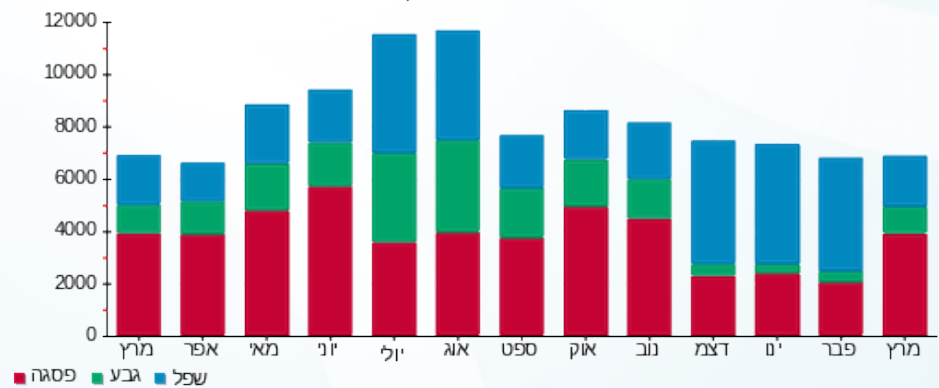
214.45 ₪	תשלום קבוע	
0.00 ₪	תשלום עבור גודל חיבור בKVA (0x0)	
3,014.71 ₪	סה"כ לתשלום	לא כולל מע"מ

התפלגות חיוב בש"ח לפי תעו"ז



- פסגה (1,777.87 ₪)
- גבע (406.83 ₪)
- שפל (615.55 ₪)

הסטוריית צריכה בקוט"ש





06/04/22

תאריך הפקדה:

שם דייר: משולשים אקספרס משרד

31/03/22

תאריך קריאה נוכחית:

שם אתר: שער העיר

01/03/22

תאריך קריאה קודמת:

לקוח/ה נכבד/ה, אנו מתכבדים להגיש את חישוב צריכת החשמל לתקופה 01/03/22 - 31/03/22:

משולשים אקספרס משרד - 4 - 14154666 (3x40)

סוג תעריף	סוג צריכה	קריאה קודמת	קריאה נוכחית	סה"כ צריכה בקוט"ש	מחיר לקוט"ש בא"ג	סה"כ לתשלום
פרטי חשבון עבור תאריכים:						
777	פסגה	01/03/22	31/03/22	955.15	46.64	445.48 ₪
778	גבע	12,243.85	12,536.05	292.20	38.61	112.82 ₪
779	שפל	28,215.65	28,960.35	744.70	31.90	237.56 ₪

סה"כ לדייר:

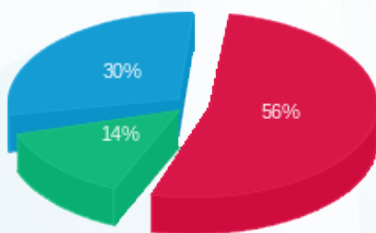
פסגה	גבע	שפל	סה"כ	שיא ביקוש
955.15	292.20	744.70	1,992.05	11.43
445.48 ₪	112.82 ₪	237.56 ₪	795.86 ₪	

סה"כ צריכה

סה"כ לתשלום

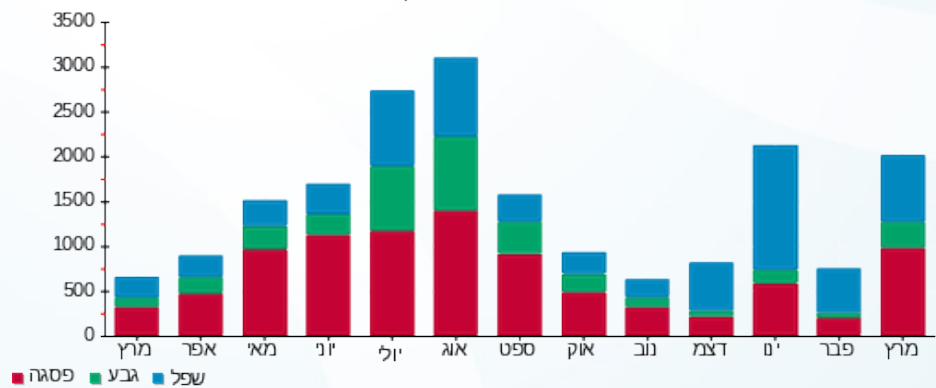
214.45 ₪	תשלום קבוע	
7.34 ₪	תשלום עבור גודל חיבור בKVA (3x40)	
1,017.65 ₪	סה"כ לתשלום	לא כולל מע"מ

התפלגות חיוב בש"ח לפי תע"ז



- פסגה (445.48 ₪) - 56%
- גבע (112.82 ₪) - 14%
- שפל (237.56 ₪) - 30%

הסטוריית צריכה בקוט"ש





06/04/22 תאריך הפקה:
 31/03/22 תאריך קריאה נוכחית:
 01/03/22 תאריך קריאה קודמת:

שם דייר: משרד אורטודנט חנות 207 ק.4
 שם אתר: שער העיר

לקוח/ה נכבד/ה, אנו מתכבדים להגיש את חישוב צריכת החשמל לתקופה 01/03/22 - 31/03/22:

משרד אורטודנט חנות 207 ק.4 - 3 - 14154666 (3x63)

סוג תעריף	סוג צריכה	קריאה קודמת	קריאה נוכחית	סה"כ צריכה בקוט"ש	מחיר לקוט"ש בא"ג	סה"כ לתשלום
פרטי חשבון עבור תאריכים:						
777	פסגה	01/03/22	31/03/22	139.80	46.64	65.20 ₪
778	גבע	1,348.50	1,401.50	53.00	38.61	20.46 ₪
779	שפל	1,546.00	1,546.30	0.30	31.90	0.10 ₪

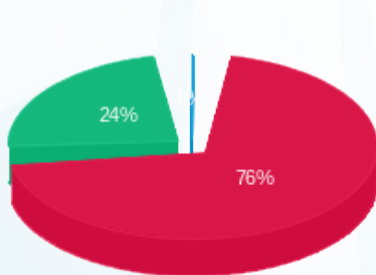
סה"כ לדייר:

פסגה	גבע	שפל	סה"כ	שיא ביקוש
139.80	53.00	0.30	193.10	6.51
₪ 65.20	₪ 20.46	₪ 0.10	₪ 85.76	

סה"כ צריכה
 סה"כ לתשלום

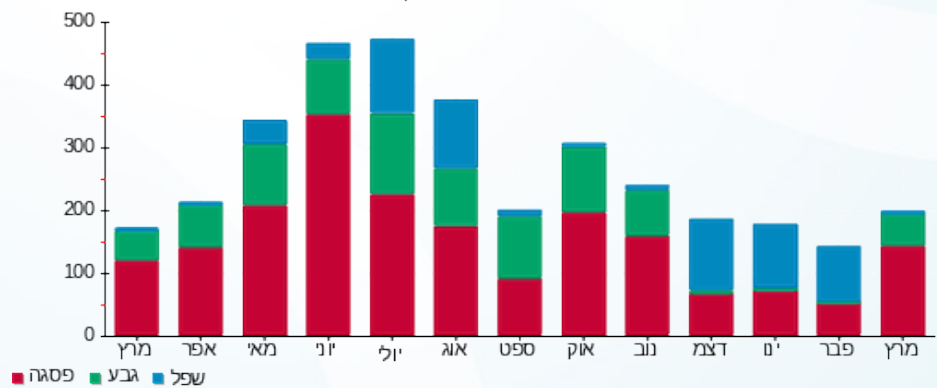
214.45 ₪	תשלום קבוע	
11.56 ₪	תשלום עבור גודל חיבור בKVA (3x63)	
311.77 ₪	סה"כ לתשלום	לא כולל מע"מ

התפלגות חיוב בש"ח לפי תעו"ז



פסגה (₪ 65.20)
 גבע (₪ 20.46)
 שפל (₪ 0.10)

הסטוריית צריכה בקוט"ש





06/04/22

תאריך הפקה:

שם דייר: משרד עו"ד יעל רייס חנות 205 ק.4
שם אתר: שער העיר

31/03/22

תאריך קריאה נוכחית:

01/03/22

תאריך קריאה קודמת:

לקוח/ה נכבד/ה, אנו מתכבדים להגיש את חישוב צריכת החשמל לתקופה 01/03/22 - 31/03/22:

משרד עו"ד יעל רייס חנות 205 ק.4 - 5 - 14154666 (3x40)

סוג תעריף	סוג צריכה	קריאה קודמת	קריאה נוכחית	סה"כ צריכה בקוט"ש	מחיר לקוט"ש בא"ג	סה"כ לתשלום
פרטי חשבון עבור תאריכים:						
777	פסגה	01/03/22	31/03/22	154.50	46.64	72.06 ₪
778	גבע	928.05	940.35	12.30	38.61	4.75 ₪
779	שפל	2,061.60	2,067.05	5.45	31.90	1.74 ₪

סה"כ לדייר:

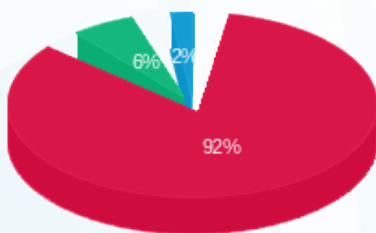
פסגה	גבע	שפל	סה"כ	שיא ביקוש
154.50	12.30	5.45	172.25	5.92
₪ 72.06	₪ 4.75	₪ 1.74	₪ 78.55	

סה"כ צריכה

סה"כ לתשלום

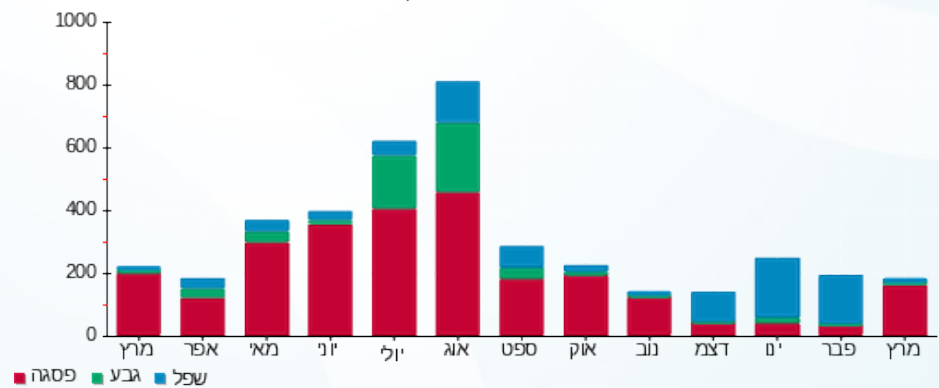
214.45 ₪	תשלום קבוע	
7.34 ₪	תשלום עבור גודל חיבור בKVA (3x40)	
300.33 ₪	סה"כ לתשלום	לא כולל מע"מ

התפלגות חיוב בש"ח לפי תעו"ז



- פסגה (₪ 72.06) 92%
- גבע (₪ 4.75) 6%
- שפל (₪ 1.74) 2%

הסטוריית צריכה בקוט"ש



06/04/22 תאריך הפקה:
 31/03/22 תאריך קריאה נוכחית:
 01/03/22 תאריך קריאה קודמת:

שם דייר: ניטור רנטגן כירורגי
 שם אתר: שער העיר

לקוח/ה נכבד/ה, אנו מתכבדים להגיש את חישוב צריכת החשמל לתקופה 01/03/22 - 31/03/22:

ניטור רנטגן כירורגי - 10 - 14154666 (3x63)

סוג תעריף	סוג צריכה	קריאה קודמת	קריאה נוכחית	סה"כ צריכה בקוט"ש	מחיר לקוט"ש בא"ג	סה"כ לתשלום
פרטי חשבון עבור תאריכים:						
777	פסגה	01/03/22	31/03/22	1,539.60	46.64	718.07 ₪
778	גבע	4,274.90	4,335.90	61.00	38.61	23.55 ₪
779	שפל	13,433.30	13,581.20	147.90	31.90	47.18 ₪

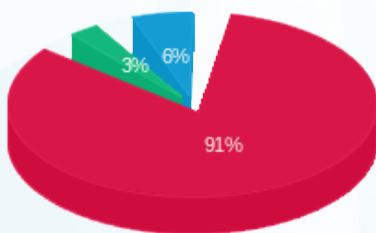
סה"כ לדייר:

פסגה	גבע	שפל	סה"כ	שיא ביקוש
1,539.60	61.00	147.90	1,748.50	20.39
718.07 ₪	23.55 ₪	47.18 ₪	788.80 ₪	

סה"כ צריכה
 סה"כ לתשלום

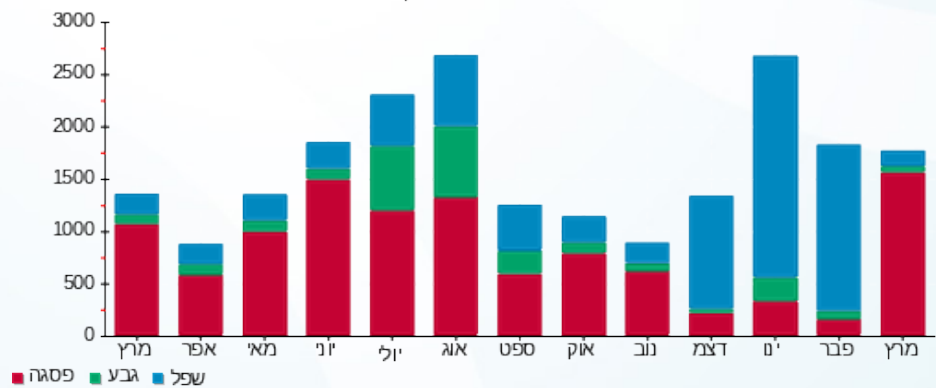
214.45 ₪	תשלום קבוע	
11.56 ₪	תשלום עבור גודל חיבור בKVA (3x63)	
1,014.81 ₪	סה"כ לתשלום	לא כולל מע"מ

התפלגות חיוב בש"ח לפי תעו"ז



■ פסגה (718.07 ₪)
 ■ גבע (23.55 ₪)
 ■ שפל (47.18 ₪)

הסטוריית צריכה בקוט"ש



06/04/22 תאריך הפקה:
 31/03/22 תאריך קריאה נוכחית:
 01/03/22 תאריך קריאה קודמת:

שם דייר: סופר סטוק
 שם אתר: שער העיר

לקוח/ה נכבד/ה, אנו מתכבדים להגיש את חישוב צריכת החשמל לתקופה 01/03/22 - 31/03/22:

סופר סטוק - 8 - 14154703 (0x0)

סוג תעריף	סוג צריכה	קריאה קודמת	קריאה נוכחית	סה"כ צריכה בקוט"ש	מחיר לקוט"ש בא"ג	סה"כ לתשלום
פרטי חשבון עבור תאריכים:						
777	פסגה	01/03/22	31/03/22	5,567.40	46.64	2,596.64 ₪
778	גבע	115,203.20	116,466.30	1,263.10	38.61	487.68 ₪
779	שפל	102,020.30	102,396.90	376.60	31.90	120.14 ₪

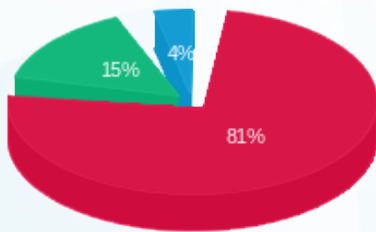
סה"כ לדייר:

פסגה	גבע	שפל	סה"כ	שיא ביקוש
5,567.40	1,263.10	376.60	7,207.10	39.07
2,596.64 ₪	487.68 ₪	120.14 ₪	3,204.45 ₪	

סה"כ צריכה
 סה"כ לתשלום

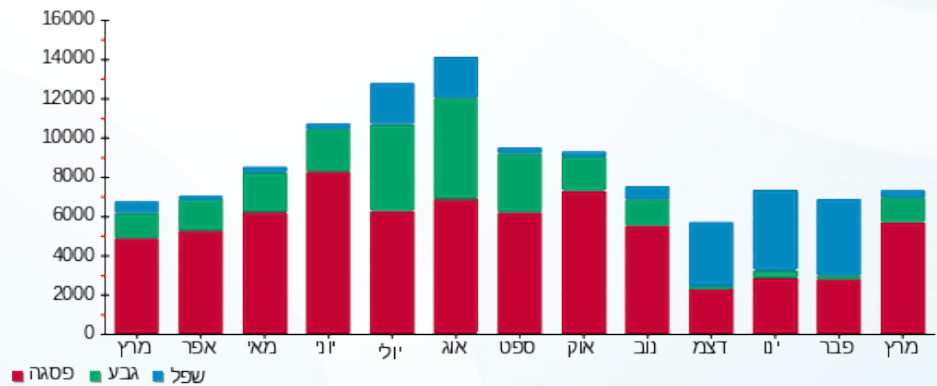
214.45 ₪	תשלום קבוע	
0.00 ₪	תשלום עבור גודל חיבור בKVA (0x0)	
3,418.90 ₪	סה"כ לתשלום	לא כולל מע"מ

התפלגות חיוב בש"ח לפי תע"ז



■ פסגה (2,596.64 ₪)
 ■ גבע (487.68 ₪)
 ■ שפל (120.14 ₪)

הסטוריית צריכה בקוט"ש





06/04/22

תאריך הפקה:

שם דייר: עולם הממתקים

31/03/22

תאריך קריאה נוכחית:

שם אתר: שער העיר

01/03/22

תאריך קריאה קודמת:

לקוח/ה נכבד/ה, אנו מתכבדים להגיש את חישוב צריכת החשמל לתקופה 01/03/22 - 31/03/22:

עולם הממתקים - 2 - 14155724 (0x0)

סה"כ לתשלום	מחיר לקוט"ש בא"ג	סה"כ צריכה בקוט"ש	קריאה נוכחית	קריאה קודמת	סוג צריכה	סוג תעריף
			31/03/22	01/03/22		פרטי חשבון עבור תאריכים:
₪ 687.88	46.64	1,474.88	95,513.58	94,038.70	פסגה	777
₪ 251.26	38.61	650.76	43,310.36	42,659.60	גבע	778
₪ 314.44	31.90	985.72	94,832.52	93,846.80	שפל	779

סה"כ לדייר:

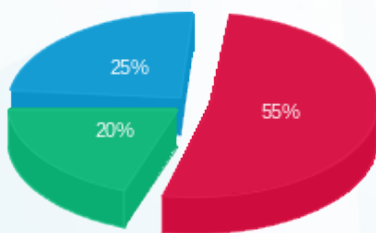
שיא ביקוש	סה"כ	שפל	גבע	פסגה
12.67	3,111.36	985.72	650.76	1,474.88
	₪ 1,253.59	₪ 314.44	₪ 251.26	₪ 687.88

סה"כ צריכה

סה"כ לתשלום

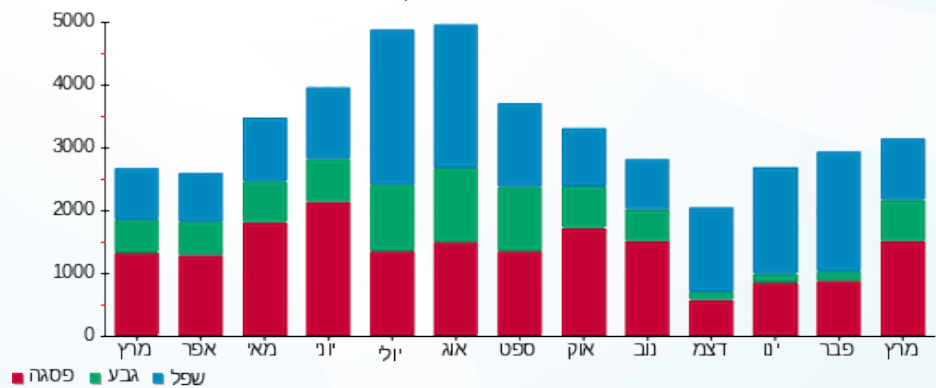
₪ 214.45	תשלום קבוע	
₪ 0.00	תשלום עבור גודל חיבור בKVA (0x0)	
₪ 1,468.04	סה"כ לתשלום	לא כולל מע"מ

התפלגות חיוב בש"ח לפי תעו"ז



- פסגה (₪ 687.88)
- גבע (₪ 251.26)
- שפל (₪ 314.44)

הסטוריית צריכה בקוט"ש





06/04/22 תאריך הפקה:
 31/03/22 תאריך קריאה נוכחית:
 01/03/22 תאריך קריאה קודמת:

שם דייר: פארק 770
שם אתר: שער העיר

לקוח/ה נכבד/ה, אנו מתכבדים להגיש את חישוב צריכת החשמל לתקופה 01/03/22 - 31/03/22:

פארק 770 - מתקנים חיצוניים בשדרה ק.3 - 1 - 14155740(3x80)

סוג תעריף	סוג צריכה	קריאה קודמת	קריאה נוכחית	סה"כ צריכה בקוט"ש	מחיר לקוט"ש בא"ג	סה"כ לתשלום
פרטי חשבון עבור תאריכים:			01/03/22	31/03/22		
777	פסגה	5,371.70	5,567.10	195.40	46.64	91.13 ₪
778	גבע	1,912.40	1,928.50	16.10	38.61	6.22 ₪
779	שפל	785.40	787.10	1.70	31.90	0.54 ₪

פארק 770 - מזגנים - 2 - 19093347(3x80)

סוג תעריף	סוג צריכה	קריאה קודמת	קריאה נוכחית	סה"כ צריכה בקוט"ש	מחיר לקוט"ש בא"ג	סה"כ לתשלום
פרטי חשבון עבור תאריכים:			01/03/22	31/03/22		
777	פסגה	37,334.50	39,682.80	2,348.30	46.64	1,095.25 ₪
778	גבע	13,603.80	14,190.30	586.50	38.61	226.45 ₪
779	שפל	28,351.90	29,401.00	1,049.10	31.90	334.66 ₪

פארק 770 - חנות ומשחקים - 4 - 19093347(3x63)

סוג תעריף	סוג צריכה	קריאה קודמת	קריאה נוכחית	סה"כ צריכה בקוט"ש	מחיר לקוט"ש בא"ג	סה"כ לתשלום
פרטי חשבון עבור תאריכים:			01/03/22	31/03/22		
777	פסגה	90,957.20	91,744.80	787.60	46.64	367.34 ₪
778	גבע	31,920.00	32,182.30	262.30	38.61	101.27 ₪
779	שפל	34,200.30	34,681.30	481.00	31.90	153.44 ₪

סה"כ לדייר:

פסגה	גבע	שפל	סה"כ	שיא ביקוש
3,331.30	864.90	1,531.80	5,728.00	64.30
₪ 1,553.72	₪ 333.94	₪ 488.64	₪ 2,376.30	

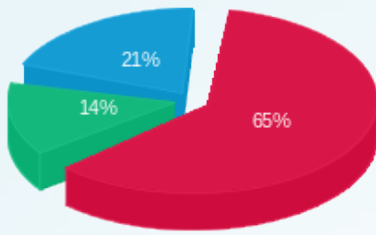
סה"כ צריכה
סה"כ לתשלום

214.45 ₪	תשלום קבוע	
40.90 ₪	תשלום עבור גודל חיבור בKVA (3x223)	
2,631.65 ₪	סה"כ לתשלום	לא כולל מע"מ



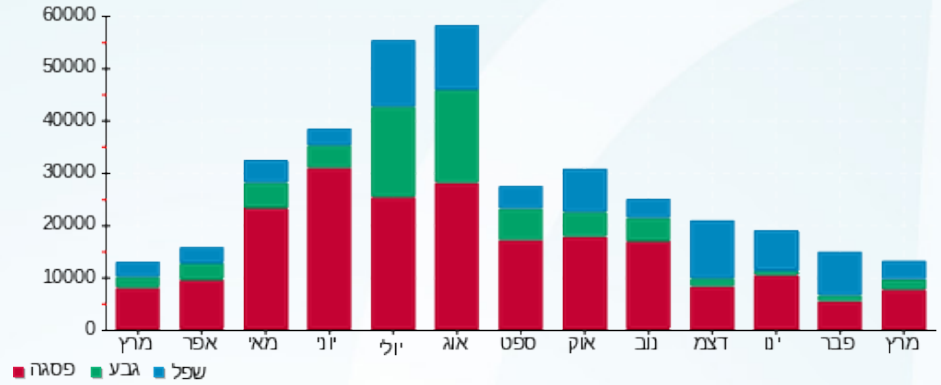


התפלגות חיוב בש"ח לפי תעו"ז



פסגה (1,553.72 ש"ח)
 גבע (333.94 ש"ח)
 שפל (488.64 ש"ח)

הסטוריית צריכה בקוט"ש





06/04/22

תאריך הפקדה:

שם דייר: פלאפל בר שלום

31/03/22

תאריך קריאה נוכחית:

שם אתר: שער העיר

01/03/22

תאריך קריאה קודמת:

לקוח/ה נכבד/ה, אנו מתכבדים להגיש את חישוב צריכת החשמל לתקופה 01/03/22 - 31/03/22:

פלאפל בר שלום - 2 - 14155726(0x0)

סוג תעריף	סוג צריכה	קריאה קודמת	קריאה נוכחית	סה"כ צריכה בקוט"ש	מחיר לקוט"ש בא"ג	סה"כ לתשלום
פרטי חשבון עבור תאריכים:						
777	פסגה	01/03/22	31/03/22	464.50	46.64	216.64 ₪
778	גבע	14,131.80	14,261.66	129.86	38.61	50.14 ₪
779	שפל	27,406.40	27,600.47	194.07	31.90	61.91 ₪

סה"כ לדייר:

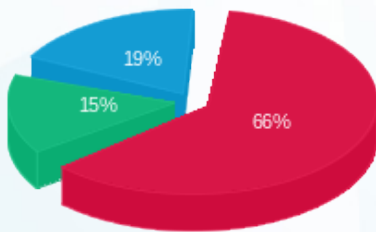
פסגה	גבע	שפל	סה"כ	שיא ביקוש
464.50	129.86	194.07	788.44	136.61
216.64 ₪	50.14 ₪	61.91 ₪	328.69 ₪	

סה"כ צריכה

סה"כ לתשלום

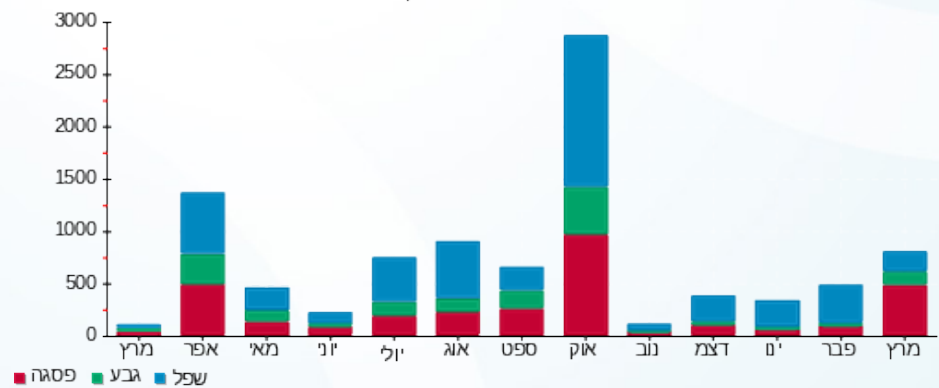
214.45 ₪	תשלום קבוע	
0.00 ₪	תשלום עבור גודל חיבור בKVA (0x0)	
543.14 ₪	סה"כ לתשלום	לא כולל מע"מ

התפלגות חיוב בש"ח לפי תעו"ז



■ פסגה (216.64 ₪)
■ גבע (50.14 ₪)
■ שפל (61.91 ₪)

הסטוריית צריכה בקוט"ש





06/04/22

תאריך הפקה:

שם דייר: פלאש תאורה

31/03/22

תאריך קריאה נוכחית:

שם אתר: שער העיר

01/03/22

תאריך קריאה קודמת:

לקוח/ה נכבד/ה, אנו מתכבדים להגיש את חישוב צריכת החשמל לתקופה 01/03/22 - 31/03/22:

פלאש - 7 - 14154703 (0x0)

סוג תעריף	סוג צריכה	קריאה קודמת	קריאה נוכחית	סה"כ צריכה בקוט"ש	מחיר לקוט"ש בא"ג	סה"כ לתשלום
פרטי חשבון עבור תאריכים:						
777	פסגה	01/03/22	31/03/22	3,005.80	46.64	1,401.91 ₪
778	גבע	46,840.00	47,028.00	188.00	38.61	72.59 ₪
779	שפל	55,420.20	55,743.20	323.00	31.90	103.04 ₪

סה"כ לדייר:

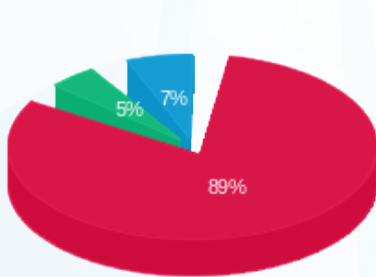
פסגה	גבע	שפל	סה"כ	שיא ביקוש
3,005.80	188.00	323.00	3,516.80	27.23
1,401.91 ₪	72.59 ₪	103.04 ₪	1,577.53 ₪	

סה"כ צריכה

סה"כ לתשלום

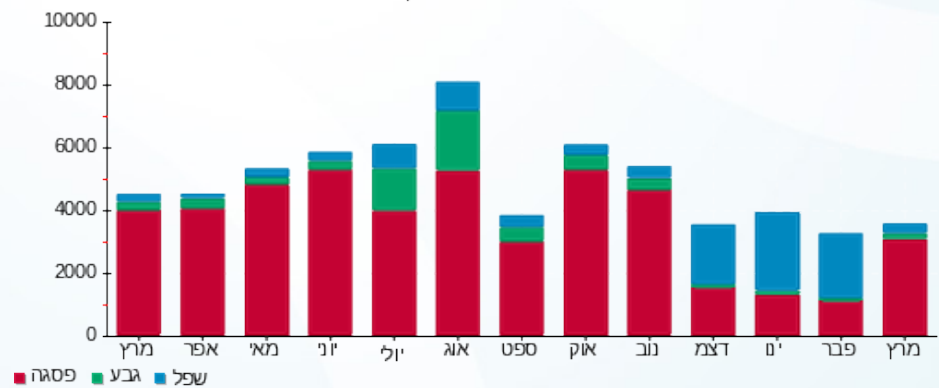
214.45 ₪	תשלום קבוע	
0.00 ₪	תשלום עבור גודל חיבור בKVA (0x0)	
1,791.98 ₪	סה"כ לתשלום	לא כולל מע"מ

התפלגות חיוב בש"ח לפי תעו"ז



- פסגה (1,401.91 ₪)
- גבע (72.59 ₪)
- שפל (103.04 ₪)

הסטוריית צריכה בקוט"ש





06/04/22

תאריך הפקה:

שם דייר: פרופיט חדר כושר

31/03/22

תאריך קריאה נוכחית:

שם אתר: שער העיר

01/03/22

תאריך קריאה קודמת:

לקוח/ה נכבד/ה, אנו מתכבדים להגיש את חישוב צריכת החשמל לתקופה 01/03/22 - 31/03/22:

פרופיט - 1 - 14154666 (0x0)

סוג תעריף	סוג צריכה	קריאה קודמת	קריאה נוכחית	סה"כ צריכה בקוט"ש	מחיר לקוט"ש בא"ג	סה"כ לתשלום
פרטי חשבון עבור תאריכים:						
		01/03/22	31/03/22			
777	פסגה	425,377.60	431,264.00	5,886.40	46.64	2,745.42 ₪
778	גבע	206,253.60	207,992.80	1,739.20	38.61	671.51 ₪
779	שפל	218,584.00	219,676.00	1,092.00	31.90	348.35 ₪

סה"כ לדייר:

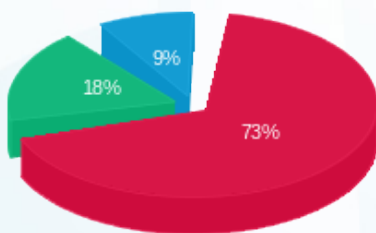
פסגה	גבע	שפל	סה"כ	שיא ביקוש
5,886.40	1,739.20	1,092.00	8,717.60	64.34
2,745.42 ₪	671.51 ₪	348.35 ₪	3,765.27 ₪	

סה"כ צריכה

סה"כ לתשלום

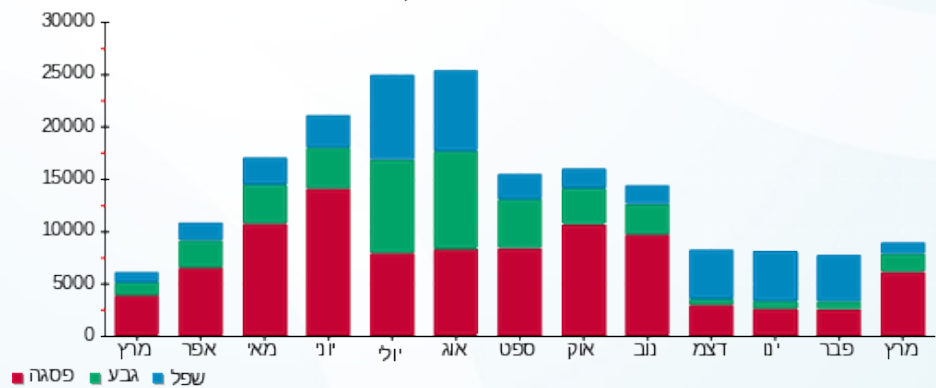
214.45 ₪	תשלום קבוע	
0.00 ₪	תשלום עבור גודל חיבור בKVA (0x0)	
3,979.72 ₪	סה"כ לתשלום	לא כולל מע"מ

התפלגות חיוב בש"ח לפי תע"ז



■ פסגה (2,745.42 ₪)
■ גבע (671.51 ₪)
■ שפל (348.35 ₪)

הסטוריית צריכה בקוט"ש



06/04/22 תאריך הפקה:
 31/03/22 תאריך קריאה נוכחית:
 01/03/22 תאריך קריאה קודמת:

שם דייר: פרטנר
 שם אתר: שער העיר

לקוח/ה נכבד/ה, אנו מתכבדים להגיש את חישוב צריכת החשמל לתקופה 01/03/22 - 31/03/22:

פרטנר - 3 - 14155724(0x0)

סוג תעריף	סוג צריכה	קריאה קודמת	קריאה נוכחית	סה"כ צריכה בקוט"ש	מחיר לקוט"ש בא"ג	סה"כ לתשלום
פרטי חשבון עבור תאריכים:						
777	פסגה	01/03/22	31/03/22	581.22	46.64	271.08 ₪
778	גבע	9,917.90	10,075.66	157.76	38.61	60.91 ₪
779	שפל	9,085.00	9,115.28	30.28	31.90	9.66 ₪

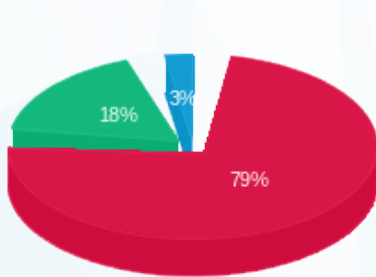
סה"כ לדייר:

פסגה	גבע	שפל	סה"כ	שיא ביקוש
581.22	157.76	30.28	769.26	6.07
271.08 ₪	60.91 ₪	9.66 ₪	341.65 ₪	

סה"כ צריכה
 סה"כ לתשלום

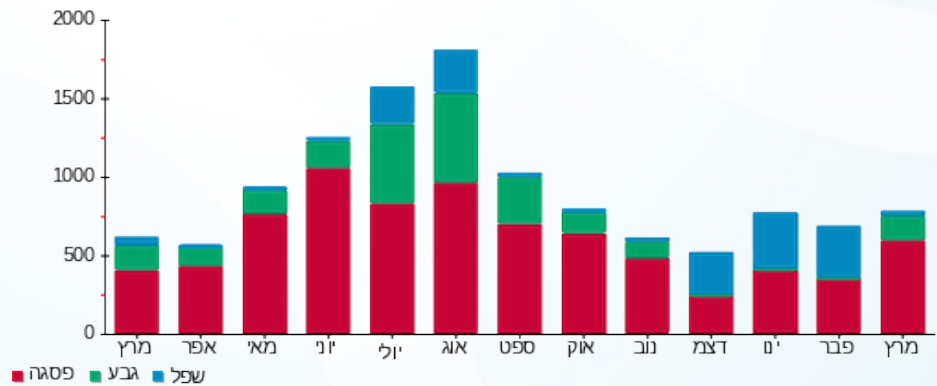
214.45 ₪	תשלום קבוע	
0.00 ₪	תשלום עבור גודל חיבור בKVA (0x0)	
556.10 ₪	סה"כ לתשלום	לא כולל מע"מ

התפלגות חיוב בש"ח לפי תעו"ז



■ פסגה (271.08 ₪)
 ■ גבע (60.91 ₪)
 ■ שפל (9.66 ₪)

הסטוריית צריכה בקוט"ש





06/04/22 תאריך הפקה:
 31/03/22 תאריך קריאה נוכחית:
 01/03/22 תאריך קריאה קודמת:

שם דייר: צור
 שם אתר: שער העיר

לקוח/ה נכבד/ה, אנו מתכבדים להגיש את חישוב צריכת החשמל לתקופה 01/03/22 - 31/03/22:

צור - 8 - 14154666 (0x0)

סוג תעריף	סוג צריכה	קריאה קודמת	קריאה נוכחית	סה"כ צריכה בקוט"ש	מחיר לקוט"ש בא"ג	סה"כ לתשלום
		01/03/22	31/03/22			
777	פסגה	38,193.05	38,979.80	786.75	46.64	366.94 ₪
778	גבע	8,759.10	8,832.25	73.15	38.61	28.24 ₪
779	שפל	13,701.05	13,879.30	178.25	31.90	56.86 ₪

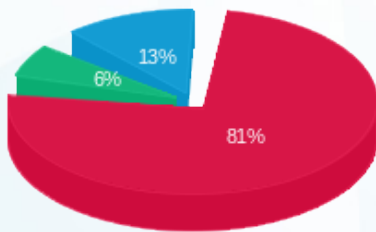
סה"כ לדייר:

פסגה	גבע	שפל	סה"כ	שיא ביקוש
786.75	73.15	178.25	1,038.15	9.47
366.94 ₪	28.24 ₪	56.86 ₪	452.05 ₪	

סה"כ צריכה
 סה"כ לתשלום

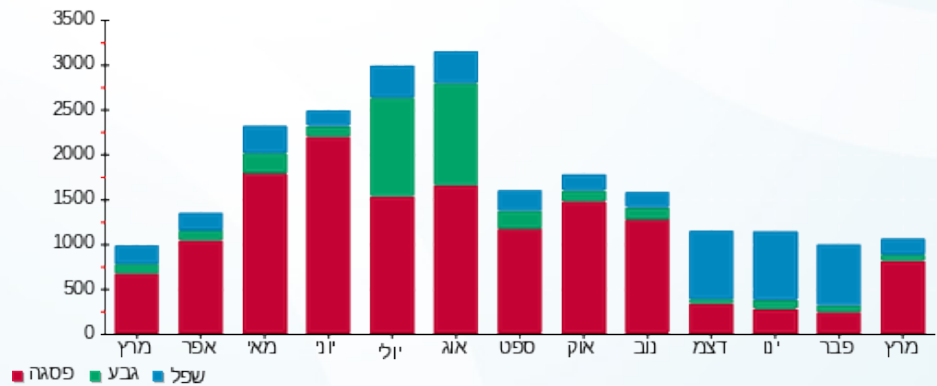
214.45 ₪	תשלום קבוע	
0.00 ₪	תשלום עבור גודל חיבור בKVA (0x0)	
666.50 ₪	סה"כ לתשלום	לא כולל מע"מ

התפלגות חיוב בש"ח לפי תעו"ז



■ פסגה (366.94 ₪)
 ■ גבע (28.24 ₪)
 ■ שפל (56.86 ₪)

הסטוריית צריכה בקוט"ש





06/04/22

תאריך הפקה:

שם דייר: קו התפר

31/03/22

תאריך קריאה נוכחית:

שם אתר: שער העיר

01/03/22

תאריך קריאה קודמת:

לקוח/ה נכבד/ה, אנו מתכבדים להגיש את חישוב צריכת החשמל לתקופה 01/03/22 - 31/03/22:

קו התפר - 9 - 14154703 (0x0)

סוג תעריף	סוג צריכה	קריאה קודמת	קריאה נוכחית	סה"כ צריכה בקוט"ש	מחיר לקוט"ש בא"ג	סה"כ לתשלום
		01/03/22	31/03/22			
777	פסגה	42,565.70	43,747.60	1,181.90	46.64	551.24 ₪
778	גבע	11,316.50	11,480.10	163.60	38.61	63.17 ₪
779	שפל	19,175.40	19,315.20	139.80	31.90	44.60 ₪

סה"כ לדייר:

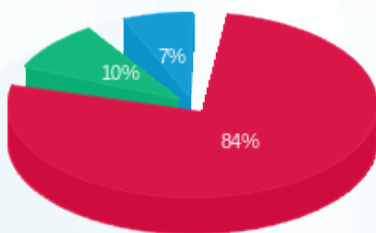
פסגה	גבע	שפל	סה"כ	שיא ביקוש
1,181.90	163.60	139.80	1,485.30	9.71
551.24 ₪	63.17 ₪	44.60 ₪	659.00 ₪	

סה"כ צריכה

סה"כ לתשלום

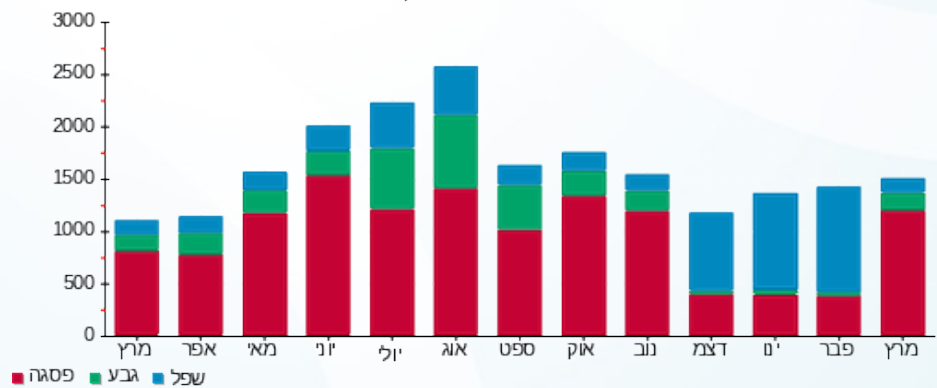
214.45 ₪	תשלום קבוע	
0.00 ₪	תשלום עבור גודל חיבור בKVA (0x0)	
873.45 ₪	סה"כ לתשלום	לא כולל מע"מ

התפלגות חיוב בש"ח לפי תע"ז



- פסגה (551.24 ₪)
- גבע (63.17 ₪)
- שפל (44.60 ₪)

הסטוריית צריכה בקוט"ש





06/04/22

תאריך הפקה:

שם דייר: קפאו
שם אתר: שער העיר

31/03/22

תאריך קריאה נוכחית:

01/03/22

תאריך קריאה קודמת:

לקוח/ה נכבד/ה, אנו מתכבדים להגיש את חישוב צריכת החשמל לתקופה 01/03/22 - 31/03/22:

קפאו - 4 - 14155726(0x0)

סוג תעריף	סוג צריכה	קריאה קודמת	קריאה נוכחית	סה"כ צריכה בקוט"ש	מחיר לקוט"ש בא"ג	סה"כ לתשלום
פרטי חשבון עבור תאריכים:						
777	פסגה	01/03/22	31/03/22	4,034.52	46.64	1,881.70 ₪
778	גבע	45,518.30	47,046.84	1,528.54	38.61	590.17 ₪
779	שפל	111,124.35	112,912.82	1,788.47	31.90	570.52 ₪

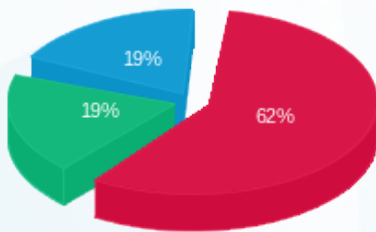
סה"כ לדייר:

פסגה	גבע	שפל	סה"כ	שיא ביקוש
4,034.52	1,528.54	1,788.47	7,351.54	36.37
1,881.70 ₪	590.17 ₪	570.52 ₪	3,042.39 ₪	

סה"כ צריכה
סה"כ לתשלום

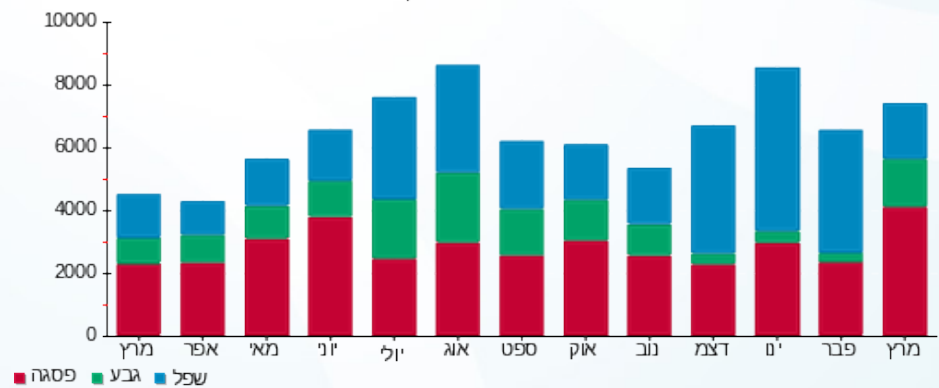
214.45 ₪	תשלום קבוע	
0.00 ₪	תשלום עבור גודל חיבור בKVA (0x0)	
3,256.84 ₪	סה"כ לתשלום	לא כולל מע"מ

התפלגות חיוב בש"ח לפי תע"ז



■ פסגה (1,881.70 ₪)
■ גבע (590.17 ₪)
■ שפל (570.52 ₪)

הסטוריית צריכה בקוט"ש





06/04/22

תאריך הפקדה:

שם דייר: קצפת
שם אתר: שער העיר

31/03/22

תאריך קריאה נוכחית:

01/03/22

תאריך קריאה קודמת:

לקוח/ה נכבד/ה, אנו מתכבדים להגיש את חישוב צריכת החשמל לתקופה 01/03/22 - 31/03/22:

קצפת - 2 - (0x0)14155730

סוג תעריף	סוג צריכה	קריאה קודמת	קריאה נוכחית	סה"כ צריכה בקוט"ש	מחיר לקוט"ש בא"ג	סה"כ לתשלום
פרטי חשבון עבור תאריכים:						
777	פסגה	01/03/22	31/03/22	5,119.80	46.64	2,387.87 ₪
778	גבע	112,884.00	114,690.80	1,806.80	38.61	697.61 ₪
779	שפל	307,114.80	311,060.60	3,945.80	31.90	1,258.71 ₪

סה"כ לדייר:

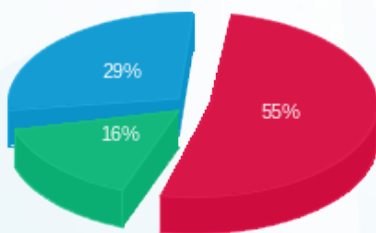
פסגה	גבע	שפל	סה"כ	שיא ביקוש
5,119.80	1,806.80	3,945.80	10,872.40	29.79
2,387.87 ₪	697.61 ₪	1,258.71 ₪	4,344.19 ₪	

סה"כ צריכה

סה"כ לתשלום

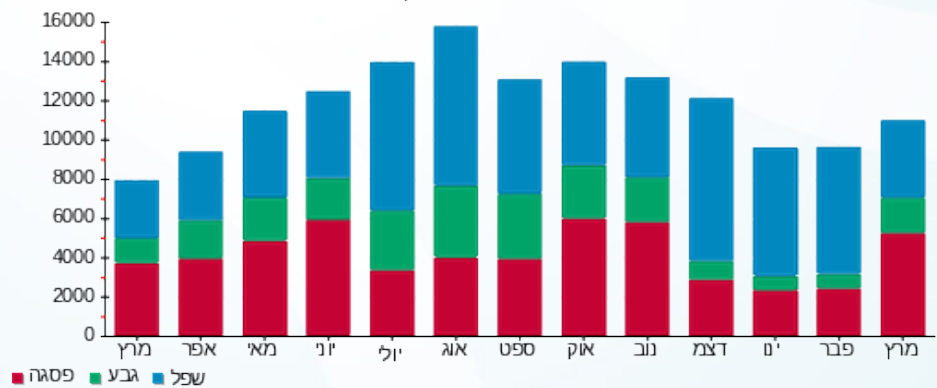
214.45 ₪	תשלום קבוע	
0.00 ₪	תשלום עבור גודל חיבור בKVA (0x0)	
4,558.64 ₪	סה"כ לתשלום	לא כולל מע"מ

התפלגות חיוב בש"ח לפי תע"ז



- פסגה (2,387.87 ₪)
- גבע (697.61 ₪)
- שפל (1,258.71 ₪)

הסטוריית צריכה בקוט"ש



06/04/22 תאריך הפקדה:
 31/03/22 תאריך קריאה נוכחית:
 01/03/22 תאריך קריאה קודמת:

שם דייר: רמי לוי
 שם אתר: שער העיר

לקוח/ה נכבד/ה, אנו מתכבדים להגיש את חישוב צריכת החשמל לתקופה 01/03/22 - 31/03/22:

רמי לוי - 2 - 14155663(0x0)

סוג תעריף	סוג צריכה	קריאה קודמת	קריאה נוכחית	סה"כ צריכה בקוט"ש	מחיר לקוט"ש בא"ג	סה"כ לתשלום
		01/03/22	31/03/22			
777	פסגה	3,389,872.00	3,454,192.00	64,320.00	38.28	24,621.70 ₪
778	גבע	1,612,288.00	1,632,541.60	20,253.60	30.77	6,232.03 ₪
779	שפל	3,727,098.00	3,759,902.00	32,804.00	24.79	8,132.11 ₪

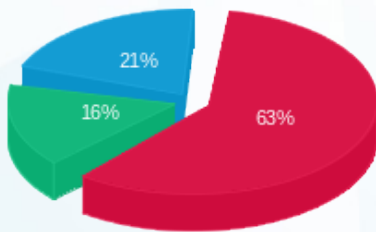
סה"כ לדייר:

פסגה	גבע	שפל	סה"כ	שיא ביקוש
64,320.00	20,253.60	32,804.00	117,377.60	3,833.32
24,621.70 ₪	6,232.03 ₪	8,132.11 ₪	38,985.84 ₪	

סה"כ צריכה
 סה"כ לתשלום

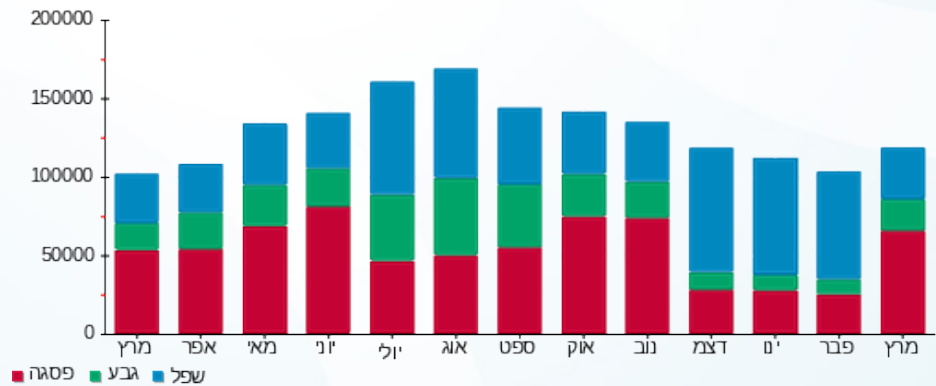
510.34 ₪	תשלום קבוע	
0.00 ₪	תשלום עבור גודל חיבור בKVA (0x0)	
39,496.18 ₪	סה"כ לתשלום	לא כולל מע"מ

התפלגות חיוב בש"ח לפי תעו"ז



פסגה (24,621.70 ₪) 63%
 גבע (6,232.03 ₪) 16%
 שפל (8,132.11 ₪) 21%

הסטוריית צריכה בקוט"ש



06/04/22 תאריך הפקה:
 31/03/22 תאריך קריאה נוכחית:
 01/03/22 תאריך קריאה קודמת:

שם דייר: שוקה בעיר
 שם אתר: שער העיר

לקוח/ה נכבד/ה, אנו מתכבדים להגיש את חישוב צריכת החשמל לתקופה 01/03/22 - 31/03/22:

שוקה בעיר - 4 - 14154703(0x0)

סוג תעריף	סוג צריכה	קריאה קודמת	קריאה נוכחית	סה"כ צריכה בקוט"ש	מחיר לקוט"ש בא"ג	סה"כ לתשלום
פרטי חשבון עבור תאריכים:						
777	פסגה	01/03/22	31/03/22	4,553.80	46.64	2,123.89 ₪
778	גבע	106,656.80	107,861.40	1,204.60	38.61	465.10 ₪
779	שפל	207,156.40	208,749.80	1,593.40	31.90	508.29 ₪

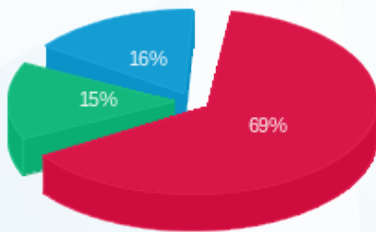
סה"כ לדייר:

פסגה	גבע	שפל	סה"כ	שיא ביקוש
4,553.80	1,204.60	1,593.40	7,351.80	25.13
2,123.89 ₪	465.10 ₪	508.29 ₪	3,097.28 ₪	

סה"כ צריכה
 סה"כ לתשלום

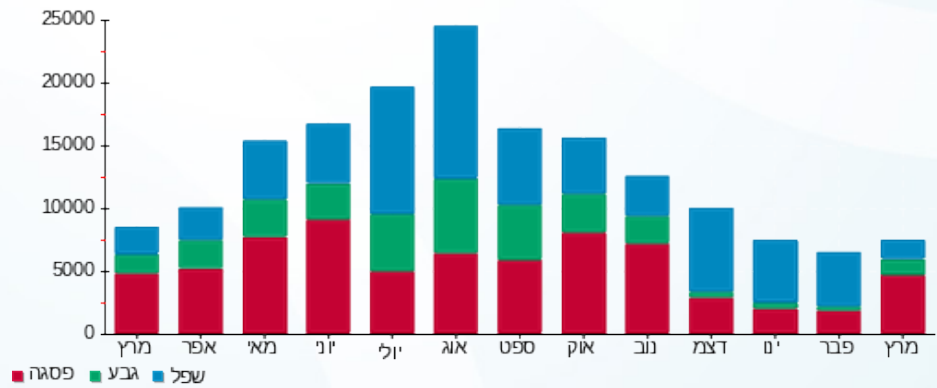
214.45 ₪	תשלום קבוע	
0.00 ₪	תשלום עבור גודל חיבור בKVA (0x0)	
3,311.73 ₪	סה"כ לתשלום	לא כולל מע"מ

התפלגות חיוב בש"ח לפי תעו"ז



פסגה (2,123.89 ₪) 69%
 גבע (465.10 ₪) 15%
 שפל (508.29 ₪) 16%

הסטוריית צריכה בקוט"ש





06/04/22

תאריך הפקדה:

שם דייר: שטיפת רכב

31/03/22

תאריך קריאה נוכחית:

שם אתר: שער העיר

01/03/22

תאריך קריאה קודמת:

לקוח/ה נכבד/ה, אנו מתכבדים להגיש את חישוב צריכת החשמל לתקופה 01/03/22 - 31/03/22:

חנות 103 - 10 - 14154703 (0x0)

סוג תעריף	סוג צריכה	קריאה קודמת	קריאה נוכחית	סה"כ צריכה בקוט"ש	מחיר לקוט"ש בא"ג	סה"כ לתשלום
פרטי חשבון עבור תאריכים:						
777	פסגה	01/03/22	31/03/22	1,556.40	46.64	725.90 ₪
778	גבע	8,621.80	8,798.00	176.20	38.61	68.03 ₪
779	שפל	15,435.70	15,487.60	51.90	31.90	16.56 ₪

סה"כ לדייר:

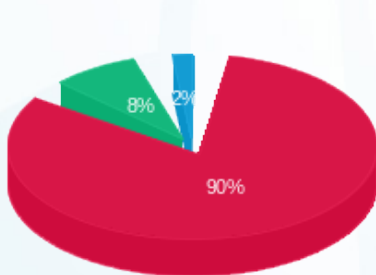
פסגה	גבע	שפל	סה"כ	שיא ביקוש
1,556.40	176.20	51.90	1,784.50	16.02
725.90 ₪	68.03 ₪	16.56 ₪	810.49 ₪	

סה"כ צריכה

סה"כ לתשלום

214.45 ₪	תשלום קבוע	
0.00 ₪	תשלום עבור גודל חיבור בKVA (0x0)	
1,024.94 ₪	סה"כ לתשלום	לא כולל מע"מ

התפלגות חיוב בש"ח לפי תע"ז



- פסגה (725.90 ₪) 90%
- גבע (68.03 ₪) 8%
- שפל (16.56 ₪) 2%

הסטוריית צריכה בקוט"ש

