



07/04/22

תאריך הפקה:

שם דייר: אל על

31/03/22

תאריך קריאה נוכחית:

שם אתר: טרמינל פארק אור יהודה

01/03/22

תאריך קריאה קודמת:

לקוח/ה נכבד/ה, אנו מתכבדים להגיש את חישוב צריכת החשמל לתקופה 01/03/22 - 31/03/22:

אל-על מאור וכח בנין 2 ק. 3 - 5 - 81029749(0x0)

סוג תעריף	סוג צריכה	קריאה קודמת	קריאה נוכחית	סה"כ צריכה בקוט"ש	מחיר לקוט"ש בא"ג	סה"כ לתשלום
			31/03/22	01/03/22	פרטי חשבון עבור תאריכים:	
777	פסגה	304,739.10	309,023.00	4,283.90	46.64	1,998.01 ₪
778	גבע	87,989.40	88,724.60	735.20	38.61	283.86 ₪
779	שפל	234,096.60	235,717.90	1,621.30	31.90	517.19 ₪

אל-על מ-א בנין 2 ק. 3 - 5 - 81036557(0x0)

סוג תעריף	סוג צריכה	קריאה קודמת	קריאה נוכחית	סה"כ צריכה בקוט"ש	מחיר לקוט"ש בא"ג	סה"כ לתשלום
			31/03/22	01/03/22	פרטי חשבון עבור תאריכים:	
777	פסגה	54,944.40	55,895.20	950.80	46.64	443.45 ₪
778	גבע	25,583.20	25,708.60	125.40	38.61	48.42 ₪
779	שפל	88,144.00	88,557.80	413.80	31.90	132.00 ₪

סה"כ לדירה:

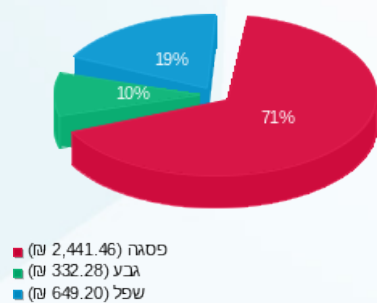
פסגה	גבע	שפל	סה"כ	שיא ביקוש
5,234.70	860.60	2,035.10	8,130.40	22.10
₪ 2,441.46	₪ 332.28	₪ 649.20	₪ 3,422.94	

סה"כ צריכה

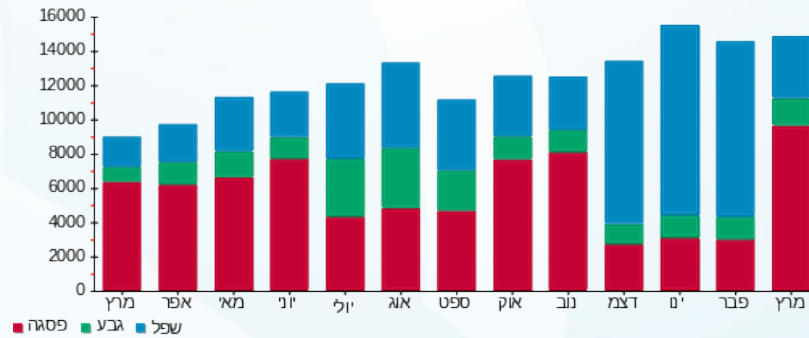
סה"כ לתשלום

₪ 300.00	תשלום קבוע	
₪ 0.00	תשלום עבור גודל חיבור בKVA (0x0)	
₪ 3,722.94	סה"כ לתשלום	לא כולל מע"מ

התפלגות חיוב בש"ח לפי תע"ז



הסטוריית צריכה בקוט"ש



07/04/22 תאריך הפקה:
 31/03/22 תאריך קריאה נוכחית:
 01/03/22 תאריך קריאה קודמת:

שם דייר: אל על - מועדון הנוסע המתמיד
 שם אתר: טרמינל פארק אור יהודה

לקוח/ה נכבד/ה, אנו מתכבדים להגיש את חישוב צריכת החשמל לתקופה 01/03/22 - 31/03/22:

אל על מ"א ק. 3 - 2 - 81036557(0x0)

סוג תעריף	סוג צריכה	קריאה קודמת	קריאה נוכחית	סה"כ צריכה בקוט"ש	מחיר לקוט"ש בא"ג	סה"כ לתשלום
			01/03/22	31/03/22	פרטי חשבון עבור תאריכים:	
777	פסגה	16,502.20	16,656.80	154.60	46.64	72.11 ₪
778	גבע	7,029.20	7,030.90	1.70	38.61	0.66 ₪
779	שפל	19,546.90	19,548.60	1.70	31.90	0.54 ₪

אל על 2 מאור וכוח - 7 - 81038252(0x0)

סוג תעריף	סוג צריכה	קריאה קודמת	קריאה נוכחית	סה"כ צריכה בקוט"ש	מחיר לקוט"ש בא"ג	סה"כ לתשלום
			01/03/22	31/03/22	פרטי חשבון עבור תאריכים:	
777	פסגה	116,472.13	119,164.13	2,692.00	46.64	1,255.55 ₪
778	גבע	31,893.50	32,203.50	310.00	38.61	119.69 ₪
779	שפל	86,692.38	87,400.00	707.63	31.90	225.73 ₪

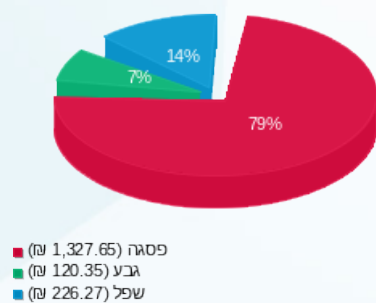
סה"כ לדיר:

פסגה	גבע	שפל	סה"כ	שיא ביקוש
2,846.60	311.70	709.32	3,867.63	14.63
₪ 1,327.65	₪ 120.35	₪ 226.27	₪ 1,674.28	

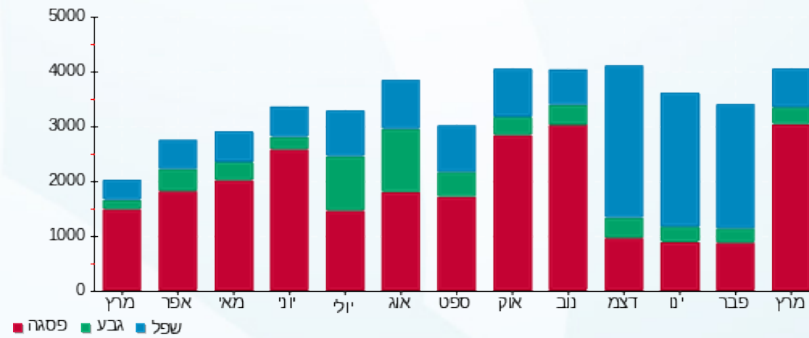
סה"כ צריכה
 סה"כ לתשלום

₪ 300.00	תשלום קבוע	
₪ 0.00	תשלום עבור גודל חיבור בKVA (0x0)	
₪ 1,974.28	סה"כ לתשלום	לא כולל מע"מ

התפלגות חיוב בש"ח לפי תע"ז



הסטוריית צריכה בקוט"ש





07/04/22

תאריך הפקה:

שם דייר: אלסייד

31/03/22

תאריך קריאה נוכחית:

שם אתר: טרמינל פארק אור יהודה

01/03/22

תאריך קריאה קודמת:

לקוח/ה נכבד/ה, אנו מתכבדים להגיש את חישוב צריכת החשמל לתקופה 01/03/22 - 31/03/22:

מ"א ק' 1 בנין 5 - (0x0)81022485 - A1

סוג תעריף	סוג צריכה	קריאה קודמת	קריאה נוכחית	סה"כ צריכה בקוט"ש	מחיר לקוט"ש בא"ג	סה"כ לתשלום
			31/03/22	01/03/22	פרטי חשבון עבור תאריכים:	
777	פסגה	10,428.03	10,833.45	405.42	46.64	189.09 ₪
778	גבע	2,127.12	2,162.48	35.36	38.61	13.65 ₪
779	שפל	4,147.72	4,180.41	32.69	31.90	10.43 ₪

מאור וכוח ק' 1 בנין 5 - (0x0)81036702 - A1

סוג תעריף	סוג צריכה	קריאה קודמת	קריאה נוכחית	סה"כ צריכה בקוט"ש	מחיר לקוט"ש בא"ג	סה"כ לתשלום
			31/03/22	01/03/22	פרטי חשבון עבור תאריכים:	
777	פסגה	95,872.30	97,133.40	1,261.10	46.64	588.18 ₪
778	גבע	30,482.30	30,713.10	230.80	38.61	89.11 ₪
779	שפל	84,733.80	85,203.40	469.60	31.90	149.80 ₪

סה"כ לדייר:

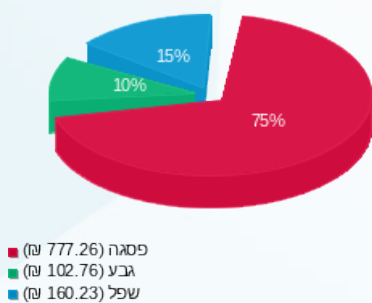
פסגה	גבע	שפל	סה"כ	שיא ביקוש
1,666.52	266.16	502.29	2,434.97	14.92
₪ 777.26	₪ 102.76	₪ 160.23	₪ 1,040.26	

סה"כ צריכה

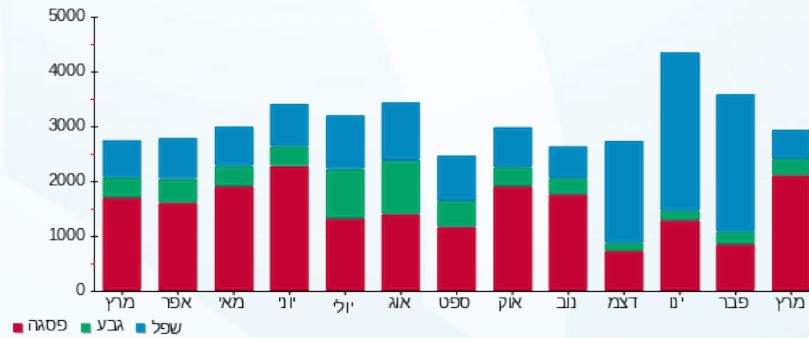
סה"כ לתשלום

₪ 300.00	תשלום קבוע	
₪ 0.00	תשלום עבור גודל חיבור בKVA (0x0)	
₪ 1,340.26	סה"כ לתשלום	לא כולל מע"מ

התפלגות חיוב בש"ח לפי תע"ז



הסטוריית צריכה בקוט"ש





07/04/22

תאריך הפקדה:

31/03/22

תאריך קריאה נוכחית:

01/03/22

תאריך קריאה קודמת:

שם דייר: ארקפה
שם אתר: טרמינל פארק אור יהודה

לקוח/ה נכבד/ה, אנו מתכבדים להגיש את חישוב צריכת החשמל לתקופה 01/03/22 - 31/03/22:

ארקפה - 5 - 81022222(0x0)

סוג תעריף	סוג צריכה	קריאה קודמת	קריאה נוכחית	סה"כ צריכה בקוט"ש	מחיר לקוט"ש בא"ג	סה"כ לתשלום
פרטי חשבון עבור תאריכים:						
		01/03/22	31/03/22			
777	פסגה	301,551.40	306,405.00	4,853.60	46.64	2,263.72 ₪
778	גבע	127,326.80	128,346.40	1,019.60	38.61	393.67 ₪
779	שפל	282,451.40	284,317.40	1,866.00	31.90	595.25 ₪

סה"כ לדייר:

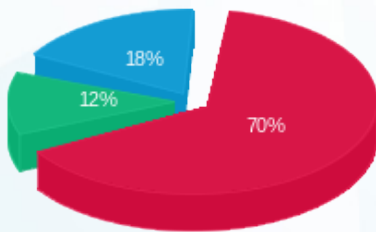
פסגה	גבע	שפל	סה"כ	שיא ביקוש
4,853.60	1,019.60	1,866.00	7,739.20	31.40
2,263.72 ₪	393.67 ₪	595.25 ₪	3,252.64 ₪	

סה"כ צריכה

סה"כ לתשלום

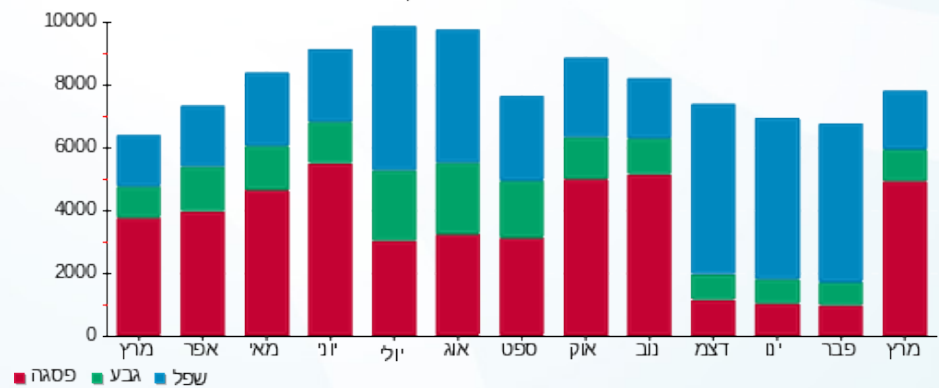
300.00 ₪	תשלום קבוע	
0.00 ₪	תשלום עבור גודל חיבור בKVA (0x0)	
3,552.64 ₪	סה"כ לתשלום	לא כולל מע"מ

התפלגות חיוב בש"ח לפי תעו"ז



פסגה (2,263.72 ₪)
גבע (393.67 ₪)
שפל (595.25 ₪)

הסטוריית צריכה בקוט"ש





07/04/22 תאריך הפקה:
 31/03/22 תאריך קריאה נוכחית:
 01/03/22 תאריך קריאה קודמת:

שם דייר: מא צילרים+משאבות
שם אתר: טרמינל פארק אור יהודה

לקוח/ה נכבד/ה, אנו מתכבדים להגיש את חישוב צריכת החשמל לתקופה 01/03/22 - 31/03/22:

צילרים 3+4 ח"ח ראשי - 6 - (0x0)81022482

סוג תעריף	סוג צריכה	קריאה קודמת	קריאה נוכחית	סה"כ צריכה בקוט"ש	מחיר לקוט"ש בא"ג	סה"כ לתשלום
			31/03/22	01/03/22	פרטי חשבון עבור תאריכים:	
777	פסגה	1,896,268.00	1,910,996.00	14,728.00	46.64	6,869.14 ₪
778	גבע	667,266.00	671,290.00	4,024.00	38.61	1,553.67 ₪
779	שפל	1,367,708.00	1,376,188.00	8,480.00	31.90	2,705.12 ₪

מ"א ציבורי 2 - (0x0)81022669 - A1

סוג תעריף	סוג צריכה	קריאה קודמת	קריאה נוכחית	סה"כ צריכה בקוט"ש	מחיר לקוט"ש בא"ג	סה"כ לתשלום
			31/03/22	01/03/22	פרטי חשבון עבור תאריכים:	
777	פסגה	2,041,939.80	2,059,120.80	17,181.00	46.64	8,013.22 ₪
778	גבע	945,535.80	951,527.40	5,991.60	38.61	2,313.36 ₪
779	שפל	2,708,255.40	2,723,361.60	15,106.20	31.90	4,818.88 ₪

ציבורי מ"א ל"ח A2 + לה 3 - (0x0)81029838 - A3

סוג תעריף	סוג צריכה	קריאה קודמת	קריאה נוכחית	סה"כ צריכה בקוט"ש	מחיר לקוט"ש בא"ג	סה"כ לתשלום
			31/03/22	01/03/22	פרטי חשבון עבור תאריכים:	
777	פסגה	195,419.00	197,497.50	2,078.50	46.64	969.41 ₪
778	גבע	77,504.30	78,091.40	587.10	38.61	226.68 ₪
779	שפל	220,835.70	221,915.70	1,080.00	31.90	344.52 ₪

צילרים 1+2 - 8 - (0x0)81029838

סוג תעריף	סוג צריכה	קריאה קודמת	קריאה נוכחית	סה"כ צריכה בקוט"ש	מחיר לקוט"ש בא"ג	סה"כ לתשלום
			31/03/22	01/03/22	פרטי חשבון עבור תאריכים:	
777	פסגה	4,740,350.00	4,749,444.00	9,094.00	46.64	4,241.44 ₪
778	גבע	1,568,638.00	1,570,526.00	1,888.00	38.61	728.96 ₪
779	שפל	2,825,756.00	2,831,748.00	5,992.00	31.90	1,911.45 ₪

סה"כ לדיר:

פסגה	גבע	שפל	סה"כ	שיא ביקוש
------	-----	-----	------	-----------





סה"כ לדירה:

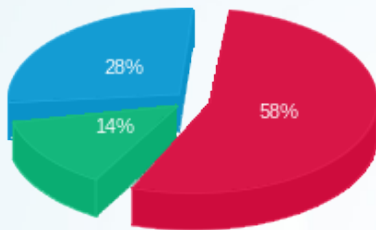
פסגה	גבע	שפל	סה"כ	שיא ביקוש
43,081.50	12,490.70	30,658.20	86,230.40	268.00
₪ 20,093.21	₪ 4,822.66	₪ 9,779.97	₪ 34,695.84	

סה"כ צריכה

סה"כ לתשלום

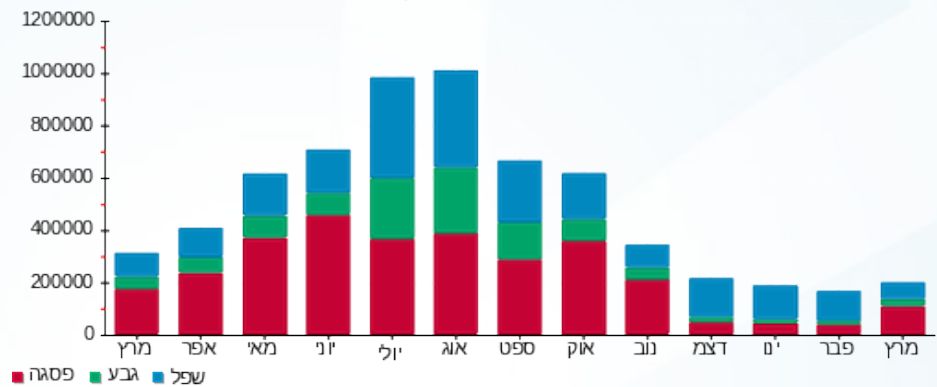
₪ 300.00	תשלום קבוע	
₪ 0.00	תשלום עבור גודל חיבור בKVA (0x0)	
₪ 34,995.84	סה"כ לתשלום	לא כולל מע"מ

התפלגות חיוב בש"ח לפי תעו"ז



- פסגה (₪ 20,093.21)
- גבע (₪ 4,822.66)
- שפל (₪ 9,779.97)

הסטוריית צריכה בקוט"ש





07/04/22 תאריך הפקה:
 31/03/22 תאריך קריאה נכחית:
 01/03/22 תאריך קריאה קודמת:

שם דייר: מאי הריטאג ק.4
שם אתר: טרמינל פארק אור יהודה

לקוח/ה נכבד/ה, אנו מתכבדים להגיש את חישוב צריכת החשמל לתקופה 01/03/22 - 31/03/22:

מאי הריטאג, א ק'4 בניין 8 - (0x0)81022485 - A1

סוג תעריף	סוג צריכה	קריאה קודמת	קריאה נכחית	סה"כ צריכה בקוט"ש	מחיר לקוט"ש בא"ג	סה"כ לתשלום
פרטי חשבון עבור תאריכים:			01/03/22	31/03/22		
777	פסגה	118,336.73	122,437.10	4,100.38	46.64	1,912.42 ₪
778	גבע	30,033.82	30,574.84	541.02	38.61	208.89 ₪
779	שפל	89,944.28	90,533.28	589.01	31.90	187.89 ₪

ציבורי חיוני ק 4 בניין 5 - (0x0)81030278 - A1

סוג תעריף	סוג צריכה	קריאה קודמת	קריאה נכחית	סה"כ צריכה בקוט"ש	מחיר לקוט"ש בא"ג	סה"כ לתשלום
פרטי חשבון עבור תאריכים:			01/03/22	31/03/22		
777	פסגה	4,192.90	4,247.85	54.95	46.64	25.63 ₪
778	גבע	2,124.60	2,144.75	20.15	38.61	7.78 ₪
779	שפל	6,538.45	6,589.40	50.95	31.90	16.25 ₪

ציבורי ב.חיוני ק 4 בניין 6 - (0x0)81030278 - A1

סוג תעריף	סוג צריכה	קריאה קודמת	קריאה נכחית	סה"כ צריכה בקוט"ש	מחיר לקוט"ש בא"ג	סה"כ לתשלום
פרטי חשבון עבור תאריכים:			01/03/22	31/03/22		
777	פסגה	3,788.70	3,815.90	27.20	46.64	12.69 ₪
778	גבע	1,579.75	1,588.60	8.85	38.61	3.42 ₪
779	שפל	6,516.85	6,540.20	23.35	31.90	7.45 ₪

מאי הריטאג מאור וכוז ק'4 בניין 4 - 8 - (0x0)81036702

סוג תעריף	סוג צריכה	קריאה קודמת	קריאה נכחית	סה"כ צריכה בקוט"ש	מחיר לקוט"ש בא"ג	סה"כ לתשלום
פרטי חשבון עבור תאריכים:			01/03/22	31/03/22		
777	פסגה	801,424.40	810,613.60	9,189.20	46.64	4,285.84 ₪
778	גבע	261,066.00	262,596.40	1,530.40	38.61	590.89 ₪
779	שפל	655,570.40	658,293.20	2,722.80	31.90	868.57 ₪

סה"כ לדיר:

פסגה	גבע	שפל	סה"כ	שיא ביקוש
------	-----	-----	------	-----------





סה"כ לדירה:

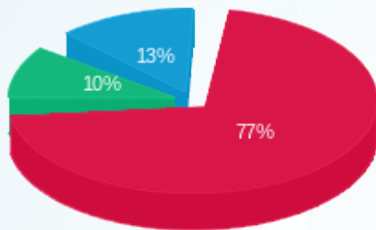
שיא ביקוש	סה"כ	שפל	גבע	פסגה
44.40	18,858.25	3,386.11	2,100.42	13,371.73
	₪ 8,127.71	₪ 1,080.17	₪ 810.97	₪ 6,236.57

סה"כ צריכה

סה"כ לתשלום

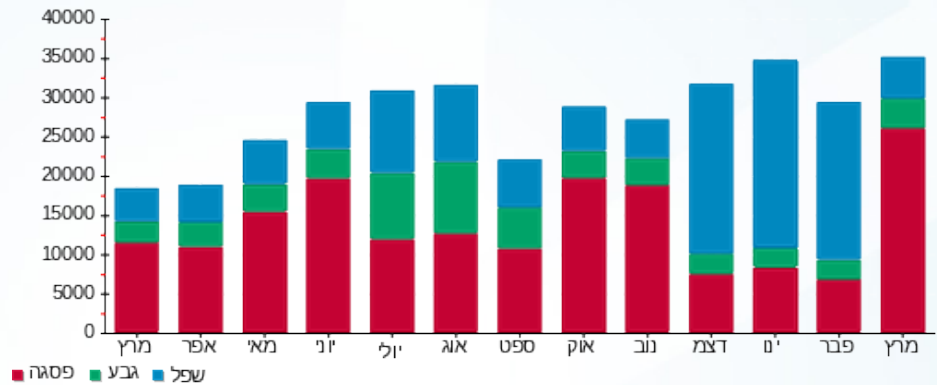
₪ 300.00	תשלום קבוע	
₪ 0.00	תשלום עבור גודל חיבור בKVA (0x0)	
₪ 8,427.71	סה"כ לתשלום	לא כולל מע"מ

התפלגות חיוב בש"ח לפי תע"ז



- פסגה (₪ 6,236.57)
- גבע (₪ 810.97)
- שפל (₪ 1,080.17)

הסטוריית צריכה בקוט"ש





07/04/22 תאריך הפקדה:
 31/03/22 תאריך קריאה נוכחית:
 01/03/22 תאריך קריאה קודמת:

שם דייר: מחסן קריאף גרופ
 שם אתר: טרמינל פארק אור יהודה

לקוח/ה נכבד/ה, אנו מתכבדים להגיש את חישוב צריכת החשמל לתקופה 01/03/22 - 31/03/22:

מחסן קריאף גרופ - 4 - 81038252(0x0)

סה"כ לתשלום	מחיר לקוט"ש בא"ג	סה"כ צריכה בקוט"ש	קריאה נוכחית	קריאה קודמת	סוג צריכה	סוג תעריף
			31/03/22	01/03/22		פרטי חשבון עבור תאריכים:
13.23 ₪	46.64	28.38	49,586.88	49,558.50	פסגה	777
4.01 ₪	38.61	10.38	23,954.38	23,944.00	גבע	778
8.57 ₪	31.90	26.88	65,172.38	65,145.50	שפל	779

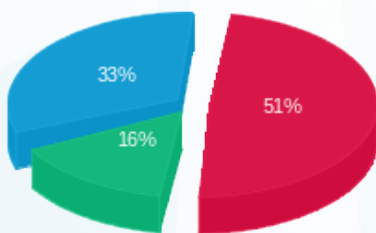
סה"כ לדייר:

שיא ביקוש	סה"כ	שפל	גבע	פסגה
0.13	65.63	26.88	10.38	28.38
	25.81 ₪	8.57 ₪	4.01 ₪	13.23 ₪

סה"כ צריכה
 סה"כ לתשלום

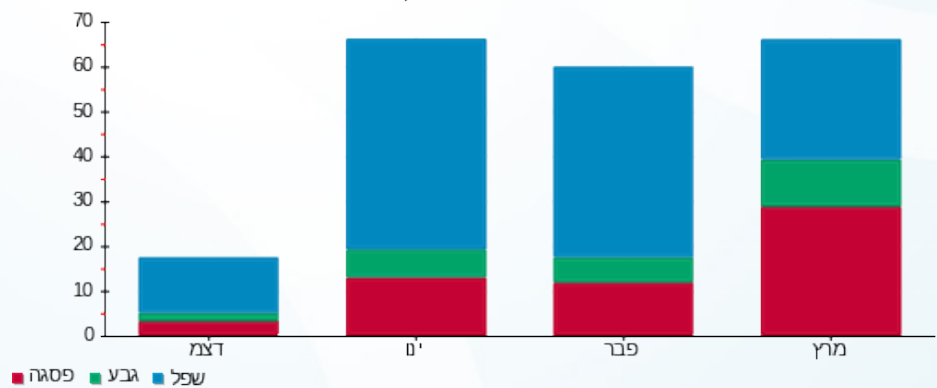
300.00 ₪	תשלום קבוע	
0.00 ₪	תשלום עבור גודל חיבור בKVA (0x0)	
325.81 ₪	סה"כ לתשלום	לא כולל מע"מ

התפלגות חיוב בש"ח לפי תעו"ז



■ פסגה (13.23 ₪)
 ■ גבע (4.01 ₪)
 ■ שפל (8.57 ₪)

הסטוריית צריכה בקוט"ש





07/04/22 תאריך הפקה:
 31/03/22 תאריך קריאה נוכחית:
 01/03/22 תאריך קריאה קודמת:

שם דייר: מעצ
שם אתר: טרמינל פארק אור יהודה

לקוח/ה נכבד/ה, אנו מתכבדים להגיש את חישוב צריכת החשמל לתקופה 01/03/22 - 31/03/22:

מעליות בניין 1 - (0x0)81022253 - A3

סוג תעריף	סוג צריכה	קריאה קודמת	קריאה נוכחית	סה"כ צריכה בקוט"ש	מחיר לקוט"ש בא"ג	סה"כ לתשלום
פרטי חשבון עבור תאריכים:			01/03/22	31/03/22		
777	פסגה	48,861.60	49,425.40	563.80	46.64	262.96 ₪
778	גבע	12,349.60	12,398.60	49.00	38.61	18.92 ₪
779	שפל	32,500.60	32,623.00	122.40	31.90	39.05 ₪

מע"צ מ"א גרעין 3 ק' 2 - 1 - (0x0)81022482

סוג תעריף	סוג צריכה	קריאה קודמת	קריאה נוכחית	סה"כ צריכה בקוט"ש	מחיר לקוט"ש בא"ג	סה"כ לתשלום
פרטי חשבון עבור תאריכים:			01/03/22	31/03/22		
777	פסגה	40,986.80	43,129.20	2,142.40	46.64	999.22 ₪
778	גבע	10,442.00	10,530.40	88.40	38.61	34.13 ₪
779	שפל	40,121.60	40,335.20	213.60	31.90	68.14 ₪

מע"צ מא גרעין 3 ק.קרקע - 2 - (0x0)81022482

סוג תעריף	סוג צריכה	קריאה קודמת	קריאה נוכחית	סה"כ צריכה בקוט"ש	מחיר לקוט"ש בא"ג	סה"כ לתשלום
פרטי חשבון עבור תאריכים:			01/03/22	31/03/22		
777	פסגה	19,436.80	21,474.00	2,037.20	46.64	950.15 ₪
778	גבע	9,846.80	10,629.40	782.60	38.61	302.16 ₪
779	שפל	41,575.00	44,012.00	2,437.00	31.90	777.40 ₪

מע"צ מ"א גרעין 3 ק. 4 - 5 - (0x0)81022482

סוג תעריף	סוג צריכה	קריאה קודמת	קריאה נוכחית	סה"כ צריכה בקוט"ש	מחיר לקוט"ש בא"ג	סה"כ לתשלום
פרטי חשבון עבור תאריכים:			01/03/22	31/03/22		
777	פסגה	36,091.60	37,769.20	1,677.60	46.64	782.43 ₪
778	גבע	9,665.60	9,798.80	133.20	38.61	51.43 ₪
779	שפל	39,948.40	40,268.00	319.60	31.90	101.95 ₪




מע"צ מ"א גרעין 3 ק' 1 - 7 - (0x0)81022482

סוג תעריף	סוג צריכה	קריאה קודמת	קריאה נוכחית	סה"כ צריכה בקוט"ש	מחיר לקוט"ש בא"ג	סה"כ לתשלום
פרטי חשבון עבור תאריכים:						
777	פסגה	01/03/22	31/03/22	2,500.00	46.64	1,166.00 ₪
778	גבע	6,897.60	6,970.40	72.80	38.61	28.11 ₪
779	שפל	28,621.20	28,781.20	160.00	31.90	51.04 ₪

מע"צ מ"א גרעין 3 ק' 3 - 8 - (0x0)81022482

סוג תעריף	סוג צריכה	קריאה קודמת	קריאה נוכחית	סה"כ צריכה בקוט"ש	מחיר לקוט"ש בא"ג	סה"כ לתשלום
פרטי חשבון עבור תאריכים:						
777	פסגה	01/03/22	31/03/22	1,919.20	46.64	895.11 ₪
778	גבע	4,882.80	4,963.60	80.80	38.61	31.20 ₪
779	שפל	26,537.20	26,564.00	26.80	31.90	8.55 ₪

ציבורי חיוני גרעין 3 ק. 3 - 1 - (0x0)81029705

סוג תעריף	סוג צריכה	קריאה קודמת	קריאה נוכחית	סה"כ צריכה בקוט"ש	מחיר לקוט"ש בא"ג	סה"כ לתשלום
פרטי חשבון עבור תאריכים:						
777	פסגה	01/03/22	31/03/22	51.20	46.64	23.88 ₪
778	גבע	1,481.35	1,499.90	18.55	38.61	7.16 ₪
779	שפל	4,838.65	4,886.35	47.70	31.90	15.22 ₪

מ,א ציבורי לח 7 - (0x0)81029838 - A3

סוג תעריף	סוג צריכה	קריאה קודמת	קריאה נוכחית	סה"כ צריכה בקוט"ש	מחיר לקוט"ש בא"ג	סה"כ לתשלום
פרטי חשבון עבור תאריכים:						
777	פסגה	01/03/22	31/03/22	534.00	46.64	249.06 ₪
778	גבע	18,125.55	18,250.00	124.45	38.61	48.05 ₪
779	שפל	49,035.05	49,092.85	57.80	31.90	18.44 ₪

מע"צ מאור וכוח גרעין 3 ק' 2 - 1 - (0x0)81034348

סוג תעריף	סוג צריכה	קריאה קודמת	קריאה נוכחית	סה"כ צריכה בקוט"ש	מחיר לקוט"ש בא"ג	סה"כ לתשלום
פרטי חשבון עבור תאריכים:						
777	פסגה	01/03/22	31/03/22	7,288.80	46.64	3,399.50 ₪
778	גבע	151,013.60	152,093.60	1,080.00	38.61	416.99 ₪
779	שפל	356,240.00	357,702.00	1,462.00	31.90	466.38 ₪





מע"צ מאור וכח בניין A3 ק.4 - 2 - 81034348(0x0)

סוג תעריף	סוג צריכה	קריאה קודמת	קריאה נוכחית	סה"כ צריכה בקוט"ש	מחיר לקוט"ש בא"ג	סה"כ לתשלום
פרטי חשבון עבור תאריכים:			31/03/22	01/03/22		
777	פסגה	393,659.20	398,529.20	4,870.00	46.64	2,271.37 ₪
778	גבע	119,878.00	120,543.60	665.60	38.61	256.99 ₪
779	שפל	299,220.40	300,242.80	1,022.40	31.90	326.15 ₪

מע"צ מאור וכח בניין 3 מרתף - 4 - 81034348(0x0)

סוג תעריף	סוג צריכה	קריאה קודמת	קריאה נוכחית	סה"כ צריכה בקוט"ש	מחיר לקוט"ש בא"ג	סה"כ לתשלום
פרטי חשבון עבור תאריכים:			31/03/22	01/03/22		
777	פסגה	433,352.80	441,946.80	8,594.00	46.64	4,008.24 ₪
778	גבע	182,159.20	184,058.00	1,898.80	38.61	733.13 ₪
779	שפל	543,335.20	547,736.40	4,401.20	31.90	1,403.98 ₪

מע"צ מאור וכח בניין 3 מרתף - 5 - 81034348(0x0)

סוג תעריף	סוג צריכה	קריאה קודמת	קריאה נוכחית	סה"כ צריכה בקוט"ש	מחיר לקוט"ש בא"ג	סה"כ לתשלום
פרטי חשבון עבור תאריכים:			31/03/22	01/03/22		
777	פסגה	1,732,196.80	1,758,937.60	26,740.80	46.64	12,471.91 ₪
778	גבע	881,552.80	890,063.20	8,510.40	38.61	3,285.87 ₪
779	שפל	2,781,733.60	2,803,143.20	21,409.60	31.90	6,829.66 ₪

מע"צ מאור וכח בניין A3 ק.קרקע - 6 - 81034348(0x0)

סוג תעריף	סוג צריכה	קריאה קודמת	קריאה נוכחית	סה"כ צריכה בקוט"ש	מחיר לקוט"ש בא"ג	סה"כ לתשלום
פרטי חשבון עבור תאריכים:			31/03/22	01/03/22		
777	פסגה	348,964.80	355,162.40	6,197.60	46.64	2,890.56 ₪
778	גבע	110,260.80	111,386.40	1,125.60	38.61	434.59 ₪
779	שפל	240,267.60	242,185.60	1,918.00	31.90	611.84 ₪

מע"צ מאור וכח בניין 3 ק.3 - 8 - 81034348(0x0)

סוג תעריף	סוג צריכה	קריאה קודמת	קריאה נוכחית	סה"כ צריכה בקוט"ש	מחיר לקוט"ש בא"ג	סה"כ לתשלום
פרטי חשבון עבור תאריכים:			31/03/22	01/03/22		
777	פסגה	450,870.80	457,038.80	6,168.00	46.64	2,876.76 ₪
778	גבע	124,048.40	124,874.00	825.60	38.61	318.76 ₪
779	שפל	292,997.60	294,138.40	1,140.80	31.90	363.92 ₪



מעליות חירום בניין 7 - (0x0)81038226 - A3

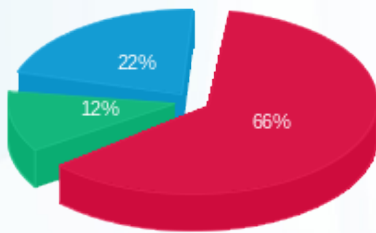
סה"כ לתשלום	מחיר לקוט"ש בא"ג	סה"כ צריכה בקוט"ש	קריאה נוכחית	קריאה קודמת	סוג צריכה	סוג תעריף
			31/03/22	01/03/22	פרטי חשבון עבור תאריכים:	
138.38 ₪	46.64	296.69	21,617.63	21,320.94	פסגה	777
8.13 ₪	38.61	21.06	5,538.56	5,517.50	גבע	778
18.60 ₪	31.90	58.31	13,666.81	13,608.50	שפל	779

סה"כ לדירה:

שיא ביקוש	סה"כ	שפל	גבע	פסגה	סה"כ צריכה
112.80	121,855.36	34,797.21	15,476.86	71,581.29	סה"כ לתשלום
	50,461.44 ₪	11,100.31 ₪	5,975.62 ₪	33,385.51 ₪	

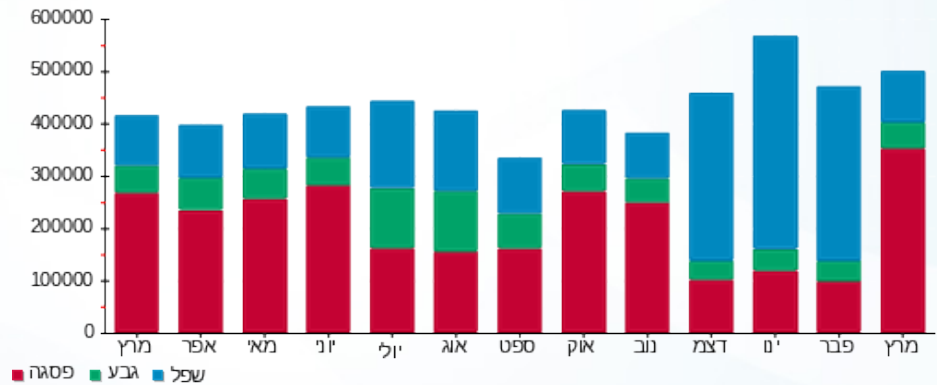
0.00 ₪	תשלום קבוע	
0.00 ₪	תשלום עבור גודל חיבור בKVA (0x0)	
50,461.44 ₪	סה"כ לתשלום	לא כולל מע"מ

התפלגות חיוב בש"ח לפי תעו"ז



■ פסגה (₪ 33,385.51) 66%
■ גבע (₪ 5,975.62) 12%
■ שפל (₪ 11,100.31) 22%

הסטוריית צריכה בקוט"ש



07/04/22 תאריך הפקה:
 31/03/22 תאריך קריאה נוכחית:
 01/03/22 תאריך קריאה קודמת:

שם דייר: סי אן דבליו ק.1
 שם אתר: טרמינל פארק אור יהודה

לקוח/ה נכבד/ה, אנו מתכבדים להגיש את חישוב צריכת החשמל לתקופה 01/03/22 - 31/03/22:

סי. אן דבליו מ"א ק' 1 בניין 4 - (0x0)81022485 - A1

סוג תעריף	סוג צריכה	קריאה קודמת	קריאה נוכחית	סה"כ צריכה בקוט"ש	מחיר לקוט"ש בא"ג	סה"כ לתשלום
פרטי חשבון עבור תאריכים:			01/03/22	31/03/22		
777	פסגה	22,728.66	23,952.62	1,223.96	46.64	570.85 ₪
778	גבע	10,677.51	10,979.38	301.87	38.61	116.55 ₪
779	שפל	32,659.36	33,121.21	461.86	31.90	147.33 ₪

סי.אן. דבליו מאור וכוח ק' בניין 4 - (0x0)81036702 - A1

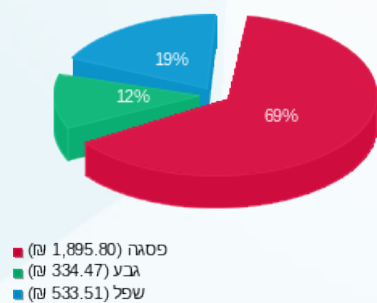
סוג תעריף	סוג צריכה	קריאה קודמת	קריאה נוכחית	סה"כ צריכה בקוט"ש	מחיר לקוט"ש בא"ג	סה"כ לתשלום
פרטי חשבון עבור תאריכים:			01/03/22	31/03/22		
777	פסגה	188,176.20	191,017.00	2,840.80	46.64	1,324.95 ₪
778	גבע	78,070.10	78,634.50	564.40	38.61	217.91 ₪
779	שפל	228,243.90	229,454.50	1,210.60	31.90	386.18 ₪

סה"כ לדייר:

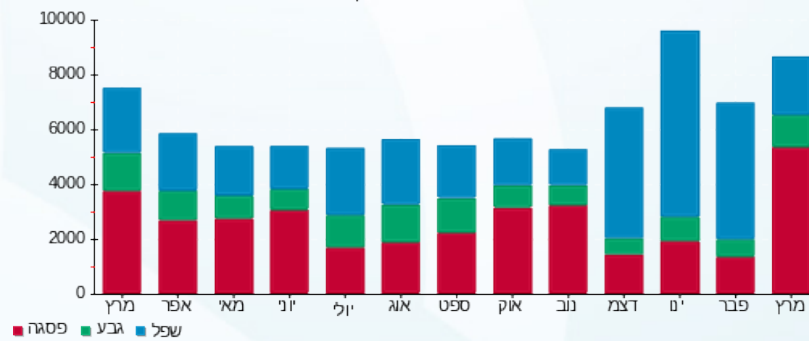
פסגה	גבע	שפל	סה"כ	שיא ביקוש
4,064.75	866.27	1,672.46	6,603.48	26.27
₪ 1,895.80	₪ 334.47	₪ 533.51	₪ 2,763.78	

₪ 300.00	תשלום קבוע	
₪ 0.00	תשלום עבור גודל חיבור בKVA (0x0)	
₪ 3,063.78	סה"כ לתשלום	לא כולל מע"מ

התפלגות חיוב בש"ח לפי תע"ז



הסטוריית צריכה בקוט"ש





07/04/22

תאריך הפקה:

31/03/22

תאריך קריאה נוכחית:

01/03/22

תאריך קריאה קודמת:

שם דייר: סימולטור אל על
שם אתר: טרמינל פארק אור יהודה

לקוח/ה נכבד/ה, אנו מתכבדים להגיש את חישוב צריכת החשמל לתקופה 01/03/22 - 31/03/22:

סימולטור אל על מא - 2 - 81022485(0x0)

סוג תעריף	סוג צריכה	קריאה קודמת	קריאה נוכחית	סה"כ צריכה בקוט"ש	מחיר לקוט"ש בא"ג	סה"כ לתשלום
			01/03/22	31/03/22	פרטי חשבון עבור תאריכים:	
777	פסגה	3,900.34	3,980.88	80.54	46.64	37.56 ₪
778	גבע	1,612.54	1,641.58	29.03	38.61	11.21 ₪
779	שפל	4,935.28	4,948.95	13.67	31.90	4.36 ₪

סימולטור אל על מאור וכח - 2 - 81036702(0x0)

סוג תעריף	סוג צריכה	קריאה קודמת	קריאה נוכחית	סה"כ צריכה בקוט"ש	מחיר לקוט"ש בא"ג	סה"כ לתשלום
			01/03/22	31/03/22	פרטי חשבון עבור תאריכים:	
777	פסגה	27,447.30	28,178.30	731.00	46.64	340.94 ₪
778	גבע	10,354.50	10,649.30	294.80	38.61	113.82 ₪
779	שפל	22,182.20	22,389.30	207.10	31.90	66.06 ₪

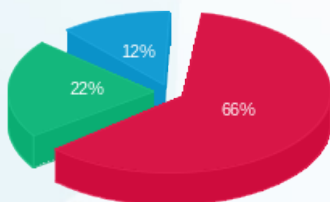
סה"כ לדייר:

פסגה	גבע	שפל	סה"כ	שיא ביקוש
811.54	323.83	220.77	1,356.14	5.90
₪ 378.50	₪ 125.03	₪ 70.42	₪ 573.96	

סה"כ צריכה
סה"כ לתשלום

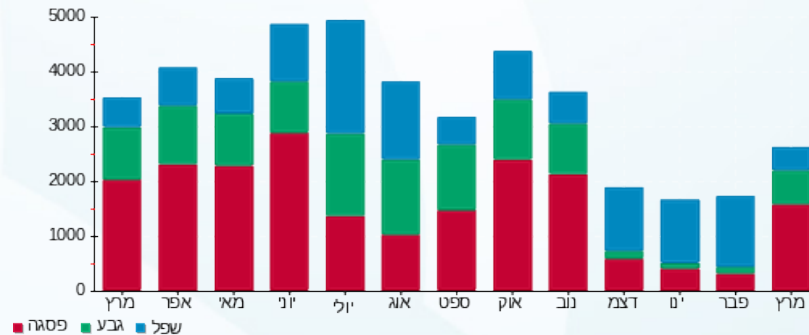
300.00 ₪	תשלום קבוע	
0.00 ₪	תשלום עבור גודל חיבור בKVA (0x0)	
873.96 ₪	סה"כ לתשלום	לא כולל מע"מ

התפלגות חיוב בש"ח לפי תע"ז



פסגה (378.50 ₪) 66%
גבע (125.03 ₪) 22%
שפל (70.42 ₪) 12%

הסטוריית צריכה בקוט"ש



07/04/22 תאריך הפקדה:
 31/03/22 תאריך קריאה נוכחית:
 01/03/22 תאריך קריאה קודמת:

שם דייר: פלאפון
 שם אתר: טרמינל פארק אור יהודה

לקוח/ה נכבד/ה, אנו מתכבדים להגיש את חישוב צריכת החשמל לתקופה 01/03/22 - 31/03/22:

פלאפון - 4 - 15091153 (0x0)

סה"כ לתשלום	מחיר לקוט"ש בא"ג	סה"כ צריכה בקוט"ש	קריאה נוכחית	קריאה קודמת	סוג צריכה	סוג תעריף
			31/03/22	01/03/22		פרטי חשבון עבור תאריכים:
189.22 ₪	46.64	405.70	29,928.60	29,522.90	פסגה	777
53.94 ₪	38.61	139.70	16,171.10	16,031.40	גבע	778
112.77 ₪	31.90	353.50	49,365.30	49,011.80	שפל	779

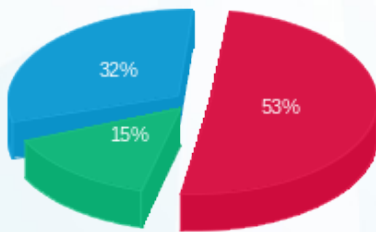
סה"כ לדייר:

שיא ביקוש	סה"כ	שפל	גבע	פסגה
3.69	898.90	353.50	139.70	405.70
	189.22 ₪	112.77 ₪	53.94 ₪	189.22 ₪

סה"כ צריכה
 סה"כ לתשלום

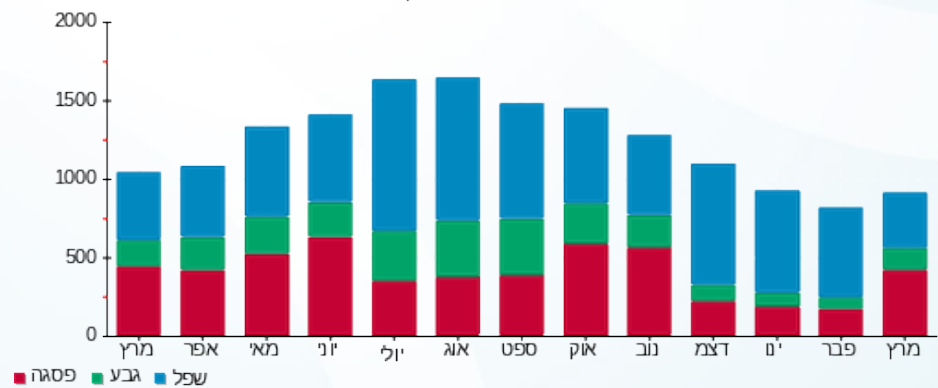
0.00 ₪	תשלום קבוע	
0.00 ₪	תשלום עבור גודל חיבור בKVA (0x0)	
355.92 ₪	סה"כ לתשלום	לא כולל מע"מ

התפלגות חיוב בש"ח לפי תעו"ז



■ פסגה (189.22 ₪)
 ■ גבע (53.94 ₪)
 ■ שפל (112.77 ₪)

הסטוריית צריכה בקוט"ש





07/04/22

תאריך הפקדה:

שם דייר: פרטנר

31/03/22

תאריך קריאה נוכחית:

שם אתר: טרמינל פארק אור יהודה

01/03/22

תאריך קריאה קודמת:

לקוח/ה נכבד/ה, אנו מתכבדים להגיש את חישוב צריכת החשמל לתקופה 01/03/22 - 31/03/22:

פרטנר - 1 - 15091153(0x0)

סה"כ לתשלום	מחיר לקוט"ש בא"ג	סה"כ צריכה בקוט"ש	קריאה נוכחית	קריאה קודמת	סוג צריכה	סוג תעריף
			31/03/22	01/03/22		פרטי חשבון עבור תאריכים:
₪ 961.86	46.64	2,062.30	94,559.10	92,496.80	פסגה	777
₪ 286.91	38.61	743.10	50,573.70	49,830.60	גבע	778
₪ 608.84	31.90	1,908.60	162,897.40	160,988.80	שפל	779

סה"כ לדייר:

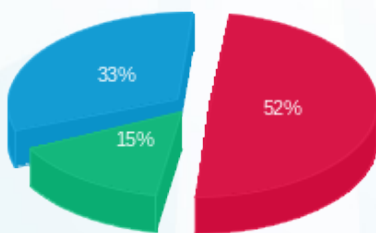
שיא ביקוש	סה"כ	שפל	גבע	פסגה
7.68	4,714.00	1,908.60	743.10	2,062.30
	₪ 1,857.61	₪ 608.84	₪ 286.91	₪ 961.86

סה"כ צריכה

סה"כ לתשלום

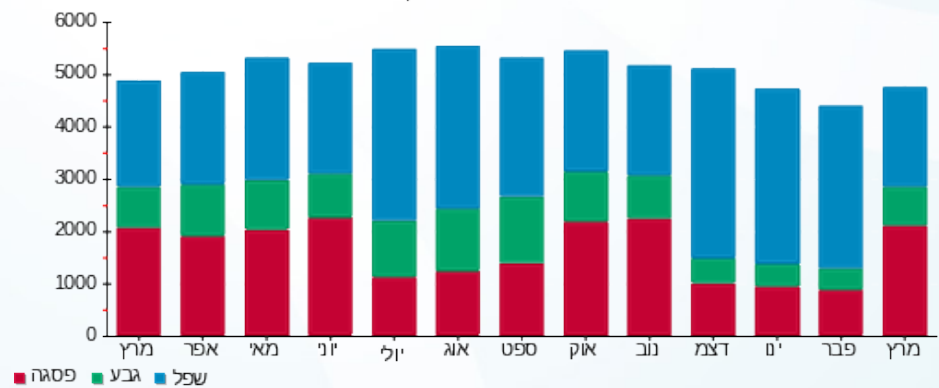
₪ 0.00	תשלום קבוע	
₪ 0.00	תשלום עבור גודל חיבור בKVA (0x0)	
₪ 1,857.61	סה"כ לתשלום	לא כולל מע"מ

התפלגות חיוב בש"ח לפי תע"ז



- פסגה (₪ 961.86) 52%
- גבע (₪ 286.91) 15%
- שפל (₪ 608.84) 33%

הסטוריית צריכה בקוט"ש





07/04/22 תאריך הפקה:
 31/03/22 תאריך קריאה נוכחית:
 01/03/22 תאריך קריאה קודמת:

שם דייר: ציבורי
שם אתר: טרמינל פארק אור יהודה

לקוח/ה נכבד/ה, אנו מתכבדים להגיש את חישוב צריכת החשמל לתקופה 01/03/22 - 31/03/22:

חדר בקרה - 2 - 15091153(0x0)

סוג תעריף	סוג צריכה	קריאה קודמת	קריאה נוכחית	סה"כ צריכה בקוט"ש	מחיר לקוט"ש בא"ג	סה"כ לתשלום
פרטי חשבון עבור תאריכים:						
777	פסגה	01/03/22	31/03/22	132.90	46.64	61.98 ₪
778	גבע	6,106.40	6,153.40	47.00	38.61	18.15 ₪
779	שפל	20,497.30	20,618.70	121.40	31.90	38.73 ₪

חדר אשפה - 3 - 15091153(0x0)

סוג תעריף	סוג צריכה	קריאה קודמת	קריאה נוכחית	סה"כ צריכה בקוט"ש	מחיר לקוט"ש בא"ג	סה"כ לתשלום
פרטי חשבון עבור תאריכים:						
777	פסגה	01/03/22	31/03/22	382.50	46.64	178.40 ₪
778	גבע	6,967.30	7,002.10	34.80	38.61	13.44 ₪
779	שפל	20,897.50	21,055.40	157.90	31.90	50.37 ₪

לוח משאבות כיבוי - 1 - 15091154(0x0)

סוג תעריף	סוג צריכה	קריאה קודמת	קריאה נוכחית	סה"כ צריכה בקוט"ש	מחיר לקוט"ש בא"ג	סה"כ לתשלום
פרטי חשבון עבור תאריכים:						
777	פסגה	01/03/22	31/03/22	259.75	46.64	121.15 ₪
778	גבע	6,319.50	6,337.55	18.05	38.61	6.97 ₪
779	שפל	19,635.70	19,664.75	29.05	31.90	9.27 ₪

יטאות שגאים 1 - 2 - 15091154(0x0)

סוג תעריף	סוג צריכה	קריאה קודמת	קריאה נוכחית	סה"כ צריכה בקוט"ש	מחיר לקוט"ש בא"ג	סה"כ לתשלום
פרטי חשבון עבור תאריכים:						
777	פסגה	01/03/22	31/03/22	460.80	46.64	214.92 ₪
778	גבע	16,971.50	17,141.50	170.00	38.61	65.64 ₪
779	שפל	54,695.20	55,137.30	442.10	31.90	141.03 ₪




מעליות בניין 11 - (0x0)81022222 - A

סוג תעריף	סוג צריכה	קריאה קודמת	קריאה נוכחית	סה"כ צריכה בקוט"ש	מחיר לקוט"ש בא"ג	סה"כ לתשלום
פרטי חשבון עבור תאריכים:						
777	פסגה	01/03/22	31/03/22	400.20	46.64	186.65 ₪
778	גבע	14,892.40	14,959.40	67.00	38.61	25.87 ₪
779	שפל	38,300.60	38,463.00	162.40	31.90	51.81 ₪

חניונים עליון ותחתון בניין A1 ב. חיוני - 2 - (0x0)81022222

סוג תעריף	סוג צריכה	קריאה קודמת	קריאה נוכחית	סה"כ צריכה בקוט"ש	מחיר לקוט"ש בא"ג	סה"כ לתשלום
פרטי חשבון עבור תאריכים:						
777	פסגה	01/03/22	31/03/22	1,042.50	46.64	486.22 ₪
778	גבע	28,942.20	29,224.90	282.70	38.61	109.15 ₪
779	שפל	78,189.60	78,824.10	634.50	31.90	202.41 ₪

חניונים עליון ותחתון בניין A3 ב. חיוני - 2 - (0x0)81022253

סוג תעריף	סוג צריכה	קריאה קודמת	קריאה נוכחית	סה"כ צריכה בקוט"ש	מחיר לקוט"ש בא"ג	סה"כ לתשלום
פרטי חשבון עבור תאריכים:						
777	פסגה	01/03/22	31/03/22	538.20	46.64	251.02 ₪
778	גבע	16,730.80	16,924.60	193.80	38.61	74.83 ₪
779	שפל	45,542.90	46,041.10	498.20	31.90	158.93 ₪

ציבורי חיוני בניין 2 ק. 2 - 3 - (0x0)81022297

סוג תעריף	סוג צריכה	קריאה קודמת	קריאה נוכחית	סה"כ צריכה בקוט"ש	מחיר לקוט"ש בא"ג	סה"כ לתשלום
פרטי חשבון עבור תאריכים:						
777	פסגה	01/03/22	31/03/22	275.35	46.64	128.42 ₪
778	גבע	11,593.10	11,685.60	92.50	38.61	35.71 ₪
779	שפל	33,499.90	33,720.65	220.75	31.90	70.42 ₪

ציבורי ב. חיוני בניין 2 ק. 2 - 4 - (0x0)81022297

סוג תעריף	סוג צריכה	קריאה קודמת	קריאה נוכחית	סה"כ צריכה בקוט"ש	מחיר לקוט"ש בא"ג	סה"כ לתשלום
פרטי חשבון עבור תאריכים:						
777	פסגה	01/03/22	31/03/22	78.20	46.64	36.47 ₪
778	גבע	3,896.60	3,924.55	27.95	38.61	10.79 ₪
779	שפל	11,317.60	11,389.35	71.75	31.90	22.89 ₪





ציבורי חיוני בניין 2 ק.4 - 7 - 81022297(0x0)

סוג תעריף	סוג צריכה	קריאה קודמת	קריאה נוכחית	סה"כ צריכה בקוט"ש	מחיר לקוט"ש בא"ג	סה"כ לתשלום
פרטי חשבון עבור תאריכים:						
777	פסגה	01/03/22	31/03/22	57.35	46.64	26.75 ₪
778	גבע	2,075.75	2,089.00	13.25	38.61	5.12 ₪
779	שפל	5,445.45	5,461.20	15.75	31.90	5.02 ₪

ציבורי ב. חיוני בניין 2 ק.4 - 8 - 81022297(0x0)

סוג תעריף	סוג צריכה	קריאה קודמת	קריאה נוכחית	סה"כ צריכה בקוט"ש	מחיר לקוט"ש בא"ג	סה"כ לתשלום
פרטי חשבון עבור תאריכים:						
777	פסגה	01/03/22	31/03/22	200.05	46.64	93.30 ₪
778	גבע	6,645.90	6,716.80	70.90	38.61	27.37 ₪
779	שפל	20,810.85	20,988.90	178.05	31.90	56.80 ₪

ציבורי ב. חיוני ק. קרקע - 5 - 81029539(0x0)

סוג תעריף	סוג צריכה	קריאה קודמת	קריאה נוכחית	סה"כ צריכה בקוט"ש	מחיר לקוט"ש בא"ג	סה"כ לתשלום
פרטי חשבון עבור תאריכים:						
777	פסגה	01/03/22	31/03/22	194.05	46.64	90.50 ₪
778	גבע	5,464.35	5,534.75	70.40	38.61	27.18 ₪
779	שפל	18,180.00	18,361.75	181.75	31.90	57.98 ₪

מעליות בניין 1 - 81029749(0x0) - A2

סוג תעריף	סוג צריכה	קריאה קודמת	קריאה נוכחית	סה"כ צריכה בקוט"ש	מחיר לקוט"ש בא"ג	סה"כ לתשלום
פרטי חשבון עבור תאריכים:						
777	פסגה	01/03/22	31/03/22	450.00	46.64	209.88 ₪
778	גבע	14,502.20	14,571.40	69.20	38.61	26.72 ₪
779	שפל	36,420.60	36,581.20	160.60	31.90	51.23 ₪

חניונים עליון ותחתון בניין A2 ב.חיוני - 2 - 81029749(0x0)

סוג תעריף	סוג צריכה	קריאה קודמת	קריאה נוכחית	סה"כ צריכה בקוט"ש	מחיר לקוט"ש בא"ג	סה"כ לתשלום
פרטי חשבון עבור תאריכים:						
777	פסגה	01/03/22	31/03/22	460.70	46.64	214.87 ₪
778	גבע	14,786.60	14,887.90	101.30	38.61	39.11 ₪
779	שפל	41,455.60	41,547.60	92.00	31.90	29.35 ₪




ציבורי חיוני גרעין 2 ק. קרקע - 7 - (0x0)81029749

סוג תעריף	סוג צריכה	קריאה קודמת	קריאה נוכחית	סה"כ צריכה בקוט"ש	מחיר לקוט"ש בא"ג	סה"כ לתשלום
פרטי חשבון עבור תאריכים:						
777	פסגה	01/03/22	31/03/22	44,496.55	46.64	201.39 ₪
778	גבע	17,847.25	17,964.05	116.80	38.61	45.10 ₪
779	שפל	47,678.45	47,891.75	213.30	31.90	68.04 ₪

ציבורי ב. חיוני גרעין 2 ק. קרקע - 8 - (0x0)81029749

סוג תעריף	סוג צריכה	קריאה קודמת	קריאה נוכחית	סה"כ צריכה בקוט"ש	מחיר לקוט"ש בא"ג	סה"כ לתשלום
פרטי חשבון עבור תאריכים:						
777	פסגה	01/03/22	31/03/22	31,602.15	46.64	10.21 ₪
778	גבע	16,972.80	16,980.30	7.50	38.61	2.90 ₪
779	שפל	54,978.50	54,996.45	17.95	31.90	5.73 ₪

מ"א חדר חשמל ראשי - 6 - (0x0)81029838

סוג תעריף	סוג צריכה	קריאה קודמת	קריאה נוכחית	סה"כ צריכה בקוט"ש	מחיר לקוט"ש בא"ג	סה"כ לתשלום
פרטי חשבון עבור תאריכים:						
777	פסגה	01/03/22	31/03/22	209,144.35	46.64	269.91 ₪
778	גבע	118,041.65	118,211.50	169.85	38.61	65.58 ₪
779	שפל	280,535.60	280,973.65	438.05	31.90	139.74 ₪

לובי ראשי חיוני 7 - (0x0)81030278 - A1-F64

סוג תעריף	סוג צריכה	קריאה קודמת	קריאה נוכחית	סה"כ צריכה בקוט"ש	מחיר לקוט"ש בא"ג	סה"כ לתשלום
פרטי חשבון עבור תאריכים:						
777	פסגה	01/03/22	31/03/22	51,630.60	46.64	717.51 ₪
778	גבע	25,915.90	26,341.60	425.70	38.61	164.36 ₪
779	שפל	70,084.10	70,866.10	782.00	31.90	249.46 ₪

לובי ראשי ב. חיוני 8 - (0x0)81030278 - A1-F16

סוג תעריף	סוג צריכה	קריאה קודמת	קריאה נוכחית	סה"כ צריכה בקוט"ש	מחיר לקוט"ש בא"ג	סה"כ לתשלום
פרטי חשבון עבור תאריכים:						
777	פסגה	01/03/22	31/03/22	30,532.20	46.64	257.03 ₪
778	גבע	19,166.90	19,458.30	291.40	38.61	112.51 ₪
779	שפל	61,780.20	62,350.80	570.60	31.90	182.02 ₪




A1 - (0x0)81038226 - 1 לוח מפוחי עשן מרתפים בניין 1

סוג תעריף	סוג צריכה	קריאה קודמת	קריאה נוכחית	סה"כ צריכה בקוט"ש	מחיר לקוט"ש בא"ג	סה"כ לתשלום
פרטי חשבון עבור תאריכים:						
777	פסגה	01/03/22	31/03/22	1,115.75	46.64	520.39 ₪
778	גבע	29,969.00	30,224.25	255.25	38.61	98.55 ₪
779	שפל	60,366.25	60,771.50	405.25	31.90	129.27 ₪

A1 - (0x0)81038226 - 2 (לח A1) לוח מפוחי עשן גג בניין A1

סוג תעריף	סוג צריכה	קריאה קודמת	קריאה נוכחית	סה"כ צריכה בקוט"ש	מחיר לקוט"ש בא"ג	סה"כ לתשלום
פרטי חשבון עבור תאריכים:						
777	פסגה	01/03/22	31/03/22	1,576.56	46.64	735.31 ₪
778	גבע	32,945.56	33,486.25	540.69	38.61	208.76 ₪
779	שפל	107,941.25	109,284.63	1,343.38	31.90	428.54 ₪

A2 - (0x0)81038226 - 3(לח A2) לוח מפוחי עשן גג בניין A2

סוג תעריף	סוג צריכה	קריאה קודמת	קריאה נוכחית	סה"כ צריכה בקוט"ש	מחיר לקוט"ש בא"ג	סה"כ לתשלום
פרטי חשבון עבור תאריכים:						
777	פסגה	01/03/22	31/03/22	67.38	46.64	31.42 ₪
778	גבע	23,400.00	23,424.13	24.13	38.61	9.31 ₪
779	שפל	78,177.88	78,239.38	61.50	31.90	19.62 ₪

A3 - (0x0)81038226 - 4 (לח A3) לוח מפוחי עשן גג בניין A3

סוג תעריף	סוג צריכה	קריאה קודמת	קריאה נוכחית	סה"כ צריכה בקוט"ש	מחיר לקוט"ש בא"ג	סה"כ לתשלום
פרטי חשבון עבור תאריכים:						
777	פסגה	01/03/22	31/03/22	1,165.75	46.64	543.71 ₪
778	גבע	20,842.00	21,062.13	220.13	38.61	84.99 ₪
779	שפל	63,529.00	63,601.50	72.50	31.90	23.13 ₪

A2 - (0x0)81038226 - 5 מעלית חירום בניין 5

סוג תעריף	סוג צריכה	קריאה קודמת	קריאה נוכחית	סה"כ צריכה בקוט"ש	מחיר לקוט"ש בא"ג	סה"כ לתשלום
פרטי חשבון עבור תאריכים:						
777	פסגה	01/03/22	31/03/22	152.06	46.64	70.92 ₪
778	גבע	4,065.19	4,086.44	21.25	38.61	8.20 ₪
779	שפל	10,257.25	10,305.25	48.00	31.90	15.31 ₪




מעלית חירום בניין 6 - (0x0)81038226 - A1

סוג תעריף	סוג צריכה	קריאה קודמת	קריאה נוכחית	סה"כ צריכה בקוט"ש	מחיר לקוט"ש בא"ג	סה"כ לתשלום
פרטי חשבון עבור תאריכים:			31/03/22	01/03/22		
777	פסגה	18,418.56	18,637.38	218.81	46.64	102.05 ₪
778	גבע	6,106.06	6,142.13	36.06	38.61	13.92 ₪
779	שפל	15,134.81	15,221.13	86.31	31.90	27.53 ₪

לוח מפוחי עשן מרתפים בניין 8 - (0x0)81038226 - A2

סוג תעריף	סוג צריכה	קריאה קודמת	קריאה נוכחית	סה"כ צריכה בקוט"ש	מחיר לקוט"ש בא"ג	סה"כ לתשלום
פרטי חשבון עבור תאריכים:			31/03/22	01/03/22		
777	פסגה	129,005.25	130,120.88	1,115.63	46.64	520.33 ₪
778	גבע	63,363.25	63,678.38	315.13	38.61	121.67 ₪
779	שפל	204,050.38	204,657.25	606.88	31.90	193.59 ₪

חניונים עליון ותחתון בניין A1 חיוני - 1 - (0x0)81038252

סוג תעריף	סוג צריכה	קריאה קודמת	קריאה נוכחית	סה"כ צריכה בקוט"ש	מחיר לקוט"ש בא"ג	סה"כ לתשלום
פרטי חשבון עבור תאריכים:			31/03/22	01/03/22		
777	פסגה	102,771.50	103,792.75	1,021.25	46.64	476.31 ₪
778	גבע	51,365.50	51,654.50	289.00	38.61	111.58 ₪
779	שפל	147,245.75	147,816.00	570.25	31.90	181.91 ₪

חניונים עליון ותחתון בניין A2 חיוני - 2 - (0x0)81038252

סוג תעריף	סוג צריכה	קריאה קודמת	קריאה נוכחית	סה"כ צריכה בקוט"ש	מחיר לקוט"ש בא"ג	סה"כ לתשלום
פרטי חשבון עבור תאריכים:			31/03/22	01/03/22		
777	פסגה	211,280.00	213,753.25	2,473.25	46.64	1,153.52 ₪
778	גבע	109,330.75	110,123.00	792.25	38.61	305.89 ₪
779	שפל	327,825.25	329,406.25	1,581.00	31.90	504.34 ₪

חניונים עליון ותחתון בניין A3 חיוני - 3 - (0x0)81038252

סוג תעריף	סוג צריכה	קריאה קודמת	קריאה נוכחית	סה"כ צריכה בקוט"ש	מחיר לקוט"ש בא"ג	סה"כ לתשלום
פרטי חשבון עבור תאריכים:			31/03/22	01/03/22		
777	פסגה	152,852.75	155,211.75	2,359.00	46.64	1,100.24 ₪
778	גבע	76,972.75	77,809.75	837.00	38.61	323.17 ₪
779	שפל	229,012.25	231,170.75	2,158.50	31.90	688.56 ₪



לוח מפוחי שחרור עשן מרתף בניין 5 - 81038252 (0x0) - A3

סוג תעריף	סוג צריכה	קריאה קודמת	קריאה נוכחית	סה"כ צריכה בקוט"ש	מחיר לקוט"ש בא"ג	סה"כ לתשלום
		01/03/22	31/03/22			
777	פסגה	19,977.38	20,546.25	568.88	46.64	265.32 ₪
778	גבע	8,655.63	8,822.00	166.38	38.61	64.24 ₪
779	שפל	22,119.75	22,484.88	365.13	31.90	116.47 ₪

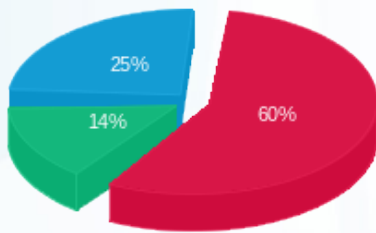
סה"כ לדירה:

פסגה	גבע	שפל	סה"כ	שיא ביקוש
19,888.76	5,767.35	12,286.79	37,942.90	196.56
₪ 9,276.12	₪ 2,226.77	₪ 3,919.49	₪ 15,422.38	

סה"כ צריכה
סה"כ לתשלום

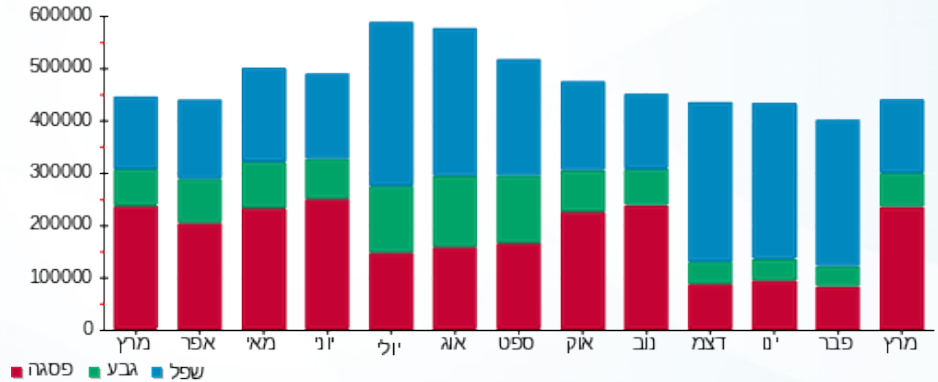
300.00 ₪	תשלום קבוע	
0.00 ₪	תשלום עבור גודל חיבור בKVA (0x0)	
15,722.38 ₪	סה"כ לתשלום	לא כולל מע"מ

התפלגות חיוב בש"ח לפי תעו"ז



פסגה (₪ 9,276.12) 60%
גבע (₪ 2,226.77) 14%
שפל (₪ 3,919.49) 25%

הסטוריית צריכה בקוט"ש





07/04/22

תאריך הפקה:

שם דייר: קומה 0 - אלעל בטחון הדרכה - מיזוג אויר
שם אתר: טרמינל פארק אור יהודה

31/03/22

תאריך קריאה נוכחית:

01/03/22

תאריך קריאה קודמת:

לקוח/ה נכבד/ה, אנו מתכבדים להגיש את חישוב צריכת החשמל לתקופה 01/03/22 - 31/03/22:

קומה 0 אלעל מיזוג אויר - 1 - 13129467(0x0)

סוג תעריף	סוג צריכה	קריאה קודמת	קריאה נוכחית	סה"כ צריכה בקוט"ש	מחיר לקוט"ש בא"ג	סה"כ לתשלום
פרטי חשבון עבור תאריכים:						
777	פסגה	01/03/22	31/03/22	638.40	46.64	297.75 ₪
778	גבע	1,089.90	1,355.90	266.00	38.61	102.70 ₪
779	שפל	6,260.60	6,894.70	634.10	31.90	202.28 ₪

סה"כ לדייר:

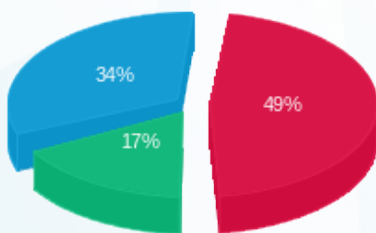
פסגה	גבע	שפל	סה"כ	שיא ביקוש
638.40	266.00	634.10	1,538.50	
297.75 ₪	102.70 ₪	202.28 ₪	602.73 ₪	

סה"כ צריכה

סה"כ לתשלום

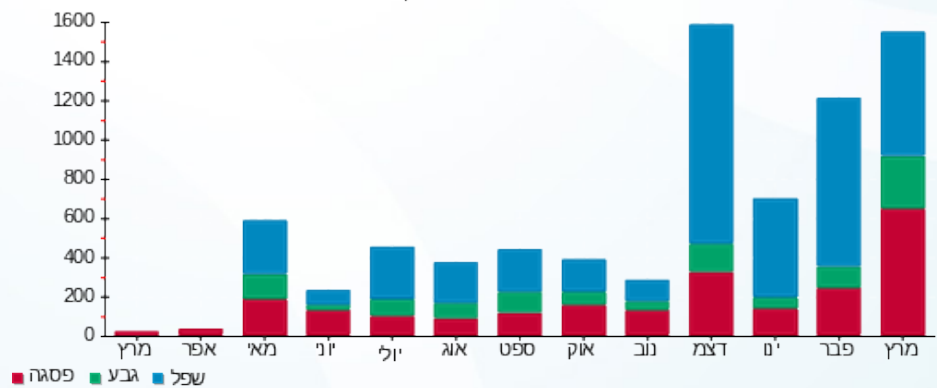
0.00 ₪	תשלום קבוע	
0.00 ₪	תשלום עבור גודל חיבור בKVA (0x0)	
602.73 ₪	סה"כ לתשלום	לא כולל מע"מ

התפלגות חיוב בש"ח לפי תעו"ז



■ פסגה (297.75 ₪)
■ גבע (102.70 ₪)
■ שפל (202.28 ₪)

הסטוריית צריכה בקוט"ש





07/04/22

תאריך הפקה:

שם דייר: קומה 0 אלעל בטחון הדרכה - מאור וכח

31/03/22

תאריך קריאה נוכחית:

שם אתר: טרמינל פארק אור יהודה

01/03/22

תאריך קריאה קודמת:

לקוח/ה נכבד/ה, אנו מתכבדים להגיש את חישוב צריכת החשמל לתקופה 01/03/22 - 31/03/22:

קומה 0 אלעל מאור וכח - 1 - 13141051(0x0)

סוג תעריף	סוג צריכה	קריאה קודמת	קריאה נוכחית	סה"כ צריכה בקוט"ש	מחיר לקוט"ש בא"ג	סה"כ לתשלום
פרטי חשבון עבור תאריכים:						
777	פסגה	01/03/22	31/03/22	458.38	46.64	213.79 ₪
778	גבע	4,115.77	4,193.00	77.23	38.61	29.82 ₪
779	שפל	15,084.75	15,267.75	183.00	31.90	58.38 ₪

סה"כ לדייר:

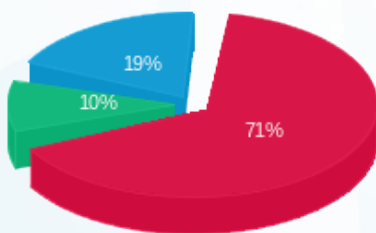
פסגה	גבע	שפל	סה"כ	שיא ביקוש
458.38	77.23	183.00	718.61	
213.79 ₪	29.82 ₪	58.38 ₪	301.98 ₪	

סה"כ צריכה

סה"כ לתשלום

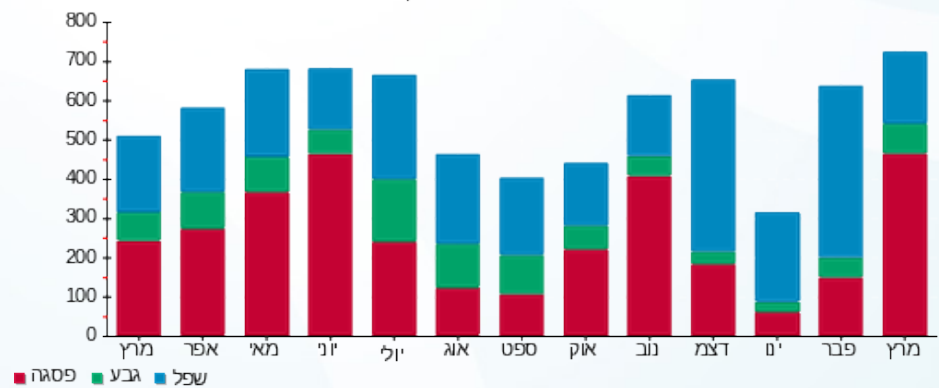
300.00 ₪	תשלום קבוע	
0.00 ₪	תשלום עבור גודל חיבור בKVA (0x0)	
601.98 ₪	סה"כ לתשלום	לא כולל מע"מ

התפלגות חיוב בש"ח לפי תעו"ז



■ פסגה (213.79 ₪)
■ גבע (29.82 ₪)
■ שפל (58.38 ₪)

הסטוריית צריכה בקוט"ש





07/04/22

תאריך הפקה:

שם דייר: קומה 2 - אלעל בטחון הדרכה מיזוג אוויר
שם אתר: טרמינל פארק אור יהודה

31/03/22

תאריך קריאה נוכחית:

01/03/22

תאריך קריאה קודמת:

לקוח/ה נכבד/ה, אנו מתכבדים להגיש את חישוב צריכת החשמל לתקופה 01/03/22 - 31/03/22:

קומה 2 - אלעל מיזוג אוויר - 1 - 17013915(0x0)

סוג תעריף	סוג צריכה	קריאה קודמת	קריאה נוכחית	סה"כ צריכה בקוט"ש	מחיר לקוט"ש בא"ג	סה"כ לתשלום
פרטי חשבון עבור תאריכים:						
777	פסגה	01/03/22	31/03/22	668.64	46.64	311.85 ₪
778	גבע	6,620.64	6,657.39	36.75	38.61	14.19 ₪
779	שפל	13,558.34	13,649.62	91.28	31.90	29.12 ₪

סה"כ לדייר:

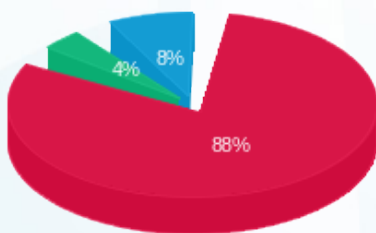
פסגה	גבע	שפל	סה"כ	שיא ביקוש
668.64	36.75	91.28	796.67	
311.85 ₪	14.19 ₪	29.12 ₪	355.16 ₪	

סה"כ צריכה

סה"כ לתשלום

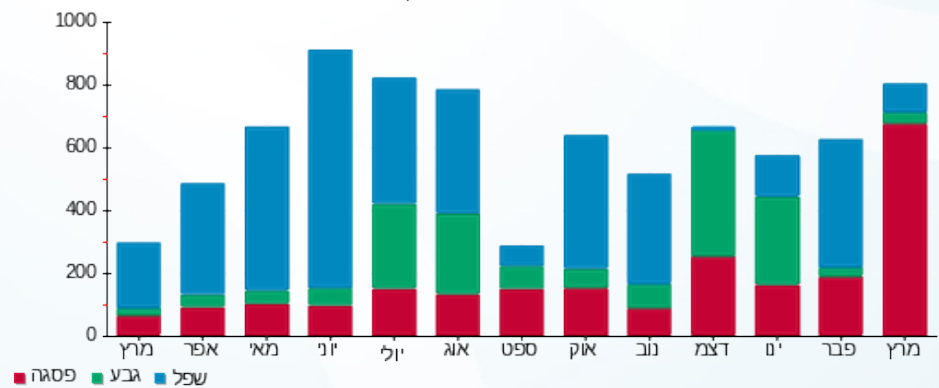
0.00 ₪	תשלום קבוע	
0.00 ₪	תשלום עבור גודל חיבור בKVA (0x0)	
355.16 ₪	סה"כ לתשלום	לא כולל מע"מ

התפלגות חיוב בש"ח לפי תעו"ז



- פסגה (311.85 ₪) 88%
- גבע (14.19 ₪) 8%
- שפל (29.12 ₪) 4%

הסטוריית צריכה בקוט"ש



07/04/22 תאריך הפקה:
 31/03/22 תאריך קריאה נוכחית:
 01/03/22 תאריך קריאה קודמת:

שם דייר: קומה 2 - אלעל בטחון הדרכה - מאור וכח
שם אתר: טרמינל פארק אור יהודה

לקוח/ה נכבד/ה, אנו מתכבדים להגיש את חישוב צריכת החשמל לתקופה 01/03/22 - 31/03/22:

קומה 2 - אלעל מאור וכח - 1 - 15140047(0x0)

סוג תעריף	סוג צריכה	קריאה קודמת	קריאה נוכחית	סה"כ צריכה בקוט"ש	מחיר לקוט"ש בא"ג	סה"כ לתשלום
פרטי חשבון עבור תאריכים:						
		01/03/22	31/03/22			
777	פסגה	43,250.50	45,217.03	1,966.53	46.64	917.19 ₪
778	גבע	38,804.82	39,125.14	320.32	38.61	123.67 ₪
779	שפל	59,235.98	60,018.96	782.98	31.90	249.77 ₪

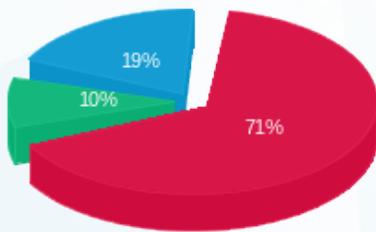
סה"כ לדייר:

פסגה	גבע	שפל	סה"כ	שיא ביקוש
1,966.53	320.32	782.98	3,069.83	
917.19 ₪	123.67 ₪	249.77 ₪	1,290.64 ₪	

סה"כ צריכה
סה"כ לתשלום

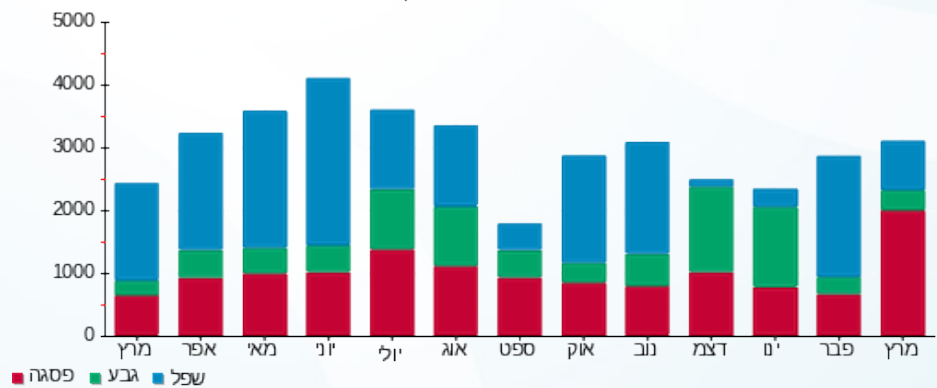
300.00 ₪	תשלום קבוע	
0.00 ₪	תשלום עבור גודל חיבור בKVA (0x0)	
1,590.64 ₪	סה"כ לתשלום	לא כולל מע"מ

התפלגות חיוב בש"ח לפי תעו"ז



■ פסגה (917.19 ₪)
 ■ גבע (123.67 ₪)
 ■ שפל (249.77 ₪)

הסטוריית צריכה בקוט"ש





07/04/22 תאריך הפקה:
 31/03/22 תאריך קריאה נוכחית:
 01/03/22 תאריך קריאה קודמת:

שם דייר: קופח לאומית
 שם אתר: טרמינל פארק אור יהודה

לקוח/ה נכבד/ה, אנו מתכבדים להגיש את חישוב צריכת החשמל לתקופה 01/03/22 - 31/03/22:

קופ"ח לאומית מאור וכו - 3 - (0x0)81022222

סוג תעריף	סוג צריכה	קריאה קודמת	קריאה נוכחית	סה"כ צריכה בקוט"ש	מחיר לקוט"ש בא"ג	סה"כ לתשלום
פרטי חשבון עבור תאריכים:			01/03/22	31/03/22		
777	פסגה	3,000,676.00	3,040,590.00	39,914.00	46.64	18,615.89 ₪
778	גבע	1,137,452.00	1,148,484.00	11,032.00	38.61	4,259.46 ₪
779	שפל	3,232,050.00	3,256,780.00	24,730.00	31.90	7,888.87 ₪

ציבורי חיוני ק 1 בניין 7 - (0x0)81029539 - A1

סוג תעריף	סוג צריכה	קריאה קודמת	קריאה נוכחית	סה"כ צריכה בקוט"ש	מחיר לקוט"ש בא"ג	סה"כ לתשלום
פרטי חשבון עבור תאריכים:			01/03/22	31/03/22		
777	פסגה	3,741.85	3,761.75	19.90	46.64	9.28 ₪
778	גבע	1,906.50	1,913.50	7.00	38.61	2.70 ₪
779	שפל	5,523.30	5,541.55	18.25	31.90	5.82 ₪

ציבורי ב.חיוני ק 1 בניין 8 - (0x0)81029539 - A1

סוג תעריף	סוג צריכה	קריאה קודמת	קריאה נוכחית	סה"כ צריכה בקוט"ש	מחיר לקוט"ש בא"ג	סה"כ לתשלום
פרטי חשבון עבור תאריכים:			01/03/22	31/03/22		
777	פסגה	4,284.70	4,307.45	22.75	46.64	10.61 ₪
778	גבע	2,237.70	2,245.60	7.90	38.61	3.05 ₪
779	שפל	6,995.85	7,016.25	20.40	31.90	6.51 ₪

קופ"ח לאומית מ"א ק' - 2 - (0x0)81029838

סוג תעריף	סוג צריכה	קריאה קודמת	קריאה נוכחית	סה"כ צריכה בקוט"ש	מחיר לקוט"ש בא"ג	סה"כ לתשלום
פרטי חשבון עבור תאריכים:			01/03/22	31/03/22		
777	פסגה	407,728.20	414,201.00	6,472.80	46.64	3,018.91 ₪
778	גבע	164,788.80	166,462.80	1,674.00	38.61	646.33 ₪
779	שפל	524,930.40	529,916.40	4,986.00	31.90	1,590.53 ₪



לוח מפורטים קופת חולין לאומית 6 - (0x0)81038252 - A1

סוג תעריף	סוג צריכה	קריאה קודמת	קריאה נוכחית	סה"כ צריכה בקוט"ש	מחיר לקוט"ש בא"ג	סה"כ לתשלום
		01/03/22	31/03/22			
777	פסגה	110,616.63	112,485.88	1,869.25	46.64	871.82 ₪
778	גבע	27,531.38	27,961.00	429.63	38.61	165.88 ₪
779	שפל	74,978.63	76,106.63	1,128.00	31.90	359.83 ₪

סה"כ לדירה:

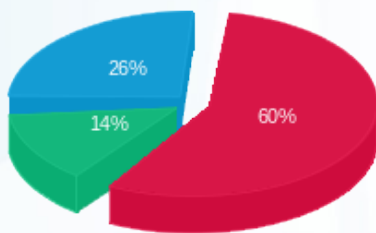
פסגה	גבע	שפל	סה"כ	שיא ביקוש
48,298.70	13,150.53	30,882.65	92,331.88	148.00
₪ 22,526.51	₪ 5,077.42	₪ 9,851.57	₪ 37,455.50	

סה"כ צריכה

סה"כ לתשלום

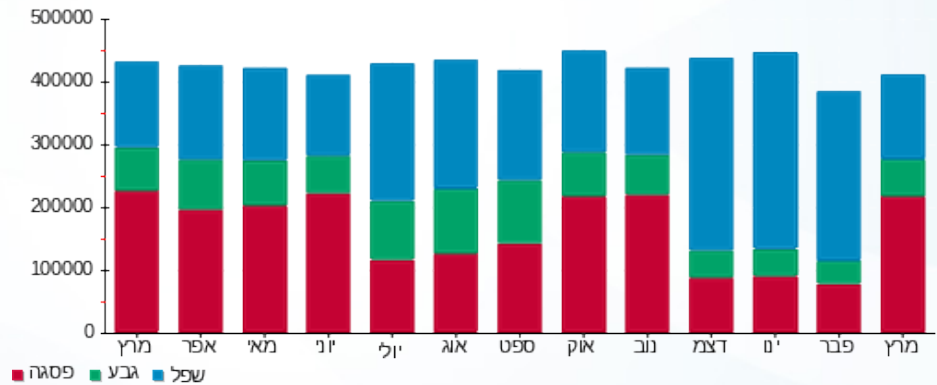
₪ 0.00	תשלום קבוע	
₪ 0.00	תשלום עבור גודל חיבור בKVA (0x0)	
₪ 37,455.50	סה"כ לתשלום	לא כולל מע"מ

התפלגות חיוב בש"ח לפי תעו"ז



- פסגה (₪ 22,526.51) 60%
- גבע (₪ 5,077.42) 14%
- שפל (₪ 9,851.57) 26%

הסטוריית צריכה בקוט"ש





07/04/22 תאריך הפקה:
 31/03/22 תאריך קריאה נוכחית:
 01/03/22 תאריך קריאה קודמת:

שם דייר: קריאף גרופ קומה 3
שם אתר: טרמינל פארק אור יהודה

לקוח/ה נכבד/ה, אנו מתכבדים להגיש את חישוב צריכת החשמל לתקופה 01/03/22 - 31/03/22:

מ"א ק' 3 בניין 7 - (0x0)81022485 - A1

סוג תעריף	סוג צריכה	קריאה קודמת	קריאה נוכחית	סה"כ צריכה בקוט"ש	מחיר לקוט"ש בא"ג	סה"כ לתשלום
פרטי חשבון עבור תאריכים:			01/03/22	31/03/22		
777	פסגה	182,952.78	186,503.03	3,550.24	46.64	1,655.83 ₪
778	גבע	79,761.58	79,814.70	53.12	38.61	20.51 ₪
779	שפל	246,271.84	246,316.26	44.42	31.90	14.17 ₪

ציבורי חיוני ק' 3 בניין 3 - (0x0)81029539 - A1

סוג תעריף	סוג צריכה	קריאה קודמת	קריאה נוכחית	סה"כ צריכה בקוט"ש	מחיר לקוט"ש בא"ג	סה"כ לתשלום
פרטי חשבון עבור תאריכים:			01/03/22	31/03/22		
777	פסגה	5,347.05	5,418.25	71.20	46.64	33.21 ₪
778	גבע	2,076.30	2,101.30	25.00	38.61	9.65 ₪
779	שפל	6,808.70	6,873.80	65.10	31.90	20.77 ₪

ציבורי ב.חיוני ק' 3 בניין 4 - (0x0)81029539 - A1

סוג תעריף	סוג צריכה	קריאה קודמת	קריאה נוכחית	סה"כ צריכה בקוט"ש	מחיר לקוט"ש בא"ג	סה"כ לתשלום
פרטי חשבון עבור תאריכים:			01/03/22	31/03/22		
777	פסגה	1,460.50	1,462.35	1.85	46.64	0.86 ₪
778	גבע	405.35	406.00	0.65	38.61	0.25 ₪
779	שפל	1,311.10	1,312.80	1.70	31.90	0.54 ₪

סה"כ לדייר:

פסגה	גבע	שפל	סה"כ	שיא ביקוש
3,623.29	78.77	111.22	3,813.29	39.81
1,689.90 ₪	30.41 ₪	35.48 ₪	1,755.80 ₪	

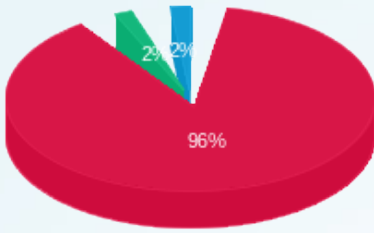
סה"כ צריכה
 סה"כ לתשלום

300.00 ₪	תשלום קבוע	
0.00 ₪	תשלום עבור גודל חיבור בKVA (0x0)	
2,055.80 ₪	סה"כ לתשלום	לא כולל מע"מ



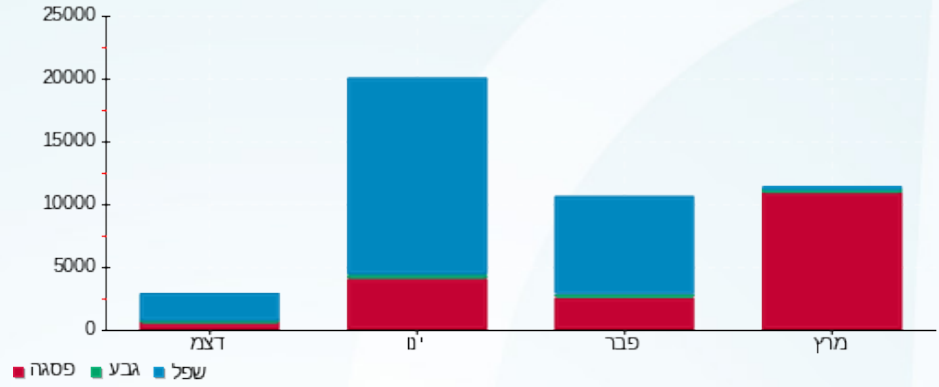


התפלגות חיוב בש"ח לפי תעו"ז



- פסגה (1,689.90 ש"ח)
- גבע (30.41 ש"ח)
- שפל (35.48 ש"ח)

הסטוריית צריכה בקוט"ש





07/04/22 תאריך הפקה:
 31/03/22 תאריך קריאה נוכחית:
 01/03/22 תאריך קריאה קודמת:

שם דייר: קריאף גרופ קומה 3
שם אתר: טרמינל פארק אור יהודה

לקוח/ה נכבד/ה, אנו מתכבדים להגיש את חישוב צריכת החשמל לתקופה 01/03/22 - 31/03/22:
קומה 3 מא - 1 - 81022485(0x0)

סוג תעריף	סוג צריכה	קריאה קודמת	קריאה נוכחית	סה"כ צריכה בקוט"ש	מחיר לקוט"ש בא"ג	סה"כ לתשלום
פרטי חשבון עבור תאריכים:			01/03/22	31/03/22		
777	פסגה	64,722.60	66,620.39	1,897.80	46.64	885.13 ₪
778	גבע	33,052.62	33,096.80	44.18	38.61	17.06 ₪
779	שפל	107,258.35	107,310.76	52.42	31.90	16.72 ₪

קומה 3 בלתי חיוני - 7 - 81036702(0x0)

סוג תעריף	סוג צריכה	קריאה קודמת	קריאה נוכחית	סה"כ צריכה בקוט"ש	מחיר לקוט"ש בא"ג	סה"כ לתשלום
פרטי חשבון עבור תאריכים:			01/03/22	31/03/22		
777	פסגה	795,012.80	800,810.00	5,797.20	46.64	2,703.81 ₪
778	גבע	273,125.60	273,869.60	744.00	38.61	287.26 ₪
779	שפל	746,604.00	748,157.20	1,553.20	31.90	495.47 ₪

קומה 3 - 8 - 81038252(0x0)

סוג תעריף	סוג צריכה	קריאה קודמת	קריאה נוכחית	סה"כ צריכה בקוט"ש	מחיר לקוט"ש בא"ג	סה"כ לתשלום
פרטי חשבון עבור תאריכים:			01/03/22	31/03/22		
777	פסגה	572,825.50	574,016.00	1,190.50	46.64	555.25 ₪
778	גבע	153,971.50	154,070.00	98.50	38.61	38.03 ₪
779	שפל	427,073.50	427,263.00	189.50	31.90	60.45 ₪

סה"כ לדייר:

פסגה	גבע	שפל	סה"כ	שיא ביקוש
8,885.50	886.68	1,795.12	11,567.29	25.60
₪ 4,144.20	₪ 342.35	₪ 572.64	₪ 5,059.18	

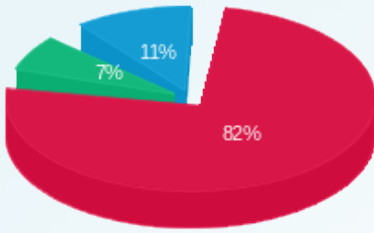
סה"כ צריכה
 סה"כ לתשלום

₪ 300.00	תשלום קבוע	
₪ 0.00	תשלום עבור גודל חיבור בKVA (0x0)	
₪ 5,359.18	סה"כ לתשלום	לא כולל מע"מ



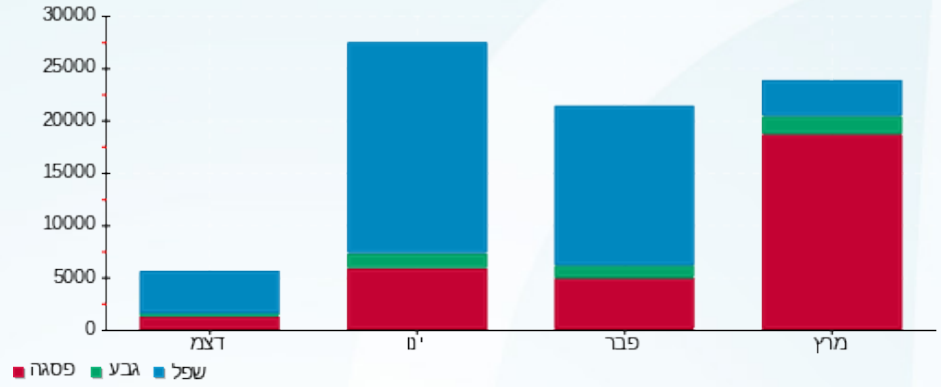


התפלגות חיוב בש"ח לפי תעו"ז



■ פסגה (ש"ח 4,144.20)
■ גבע (ש"ח 342.35)
■ שפל (ש"ח 572.64)

הסטוריית צריכה בקוט"ש





07/04/22 תאריך הפקה:
 31/03/22 תאריך קריאה נוכחית:
 01/03/22 תאריך קריאה קודמת:

שם דייר: קריאף גרופ קומה 3
שם אתר: טרמינל פארק אור יהודה

לקוח/ה נכבד/ה, אנו מתכבדים להגיש את חישוב צריכת החשמל לתקופה 01/03/22 - 31/03/22:
קומה 3 ציבורי חיוני - 5 - (0x0)81022297

סוג תעריף	סוג צריכה	קריאה קודמת	קריאה נוכחית	סה"כ צריכה בקוט"ש	מחיר לקוט"ש בא"ג	סה"כ לתשלום
			01/03/22	31/03/22	פרטי חשבון עבור תאריכים:	
777	פסגה	33,359.00	33,778.80	419.80	46.64	195.79 ₪
778	גבע	15,901.45	16,023.35	121.90	38.61	47.07 ₪
779	שפל	45,750.95	45,991.30	240.35	31.90	76.67 ₪

קומה 3 ציבורי ב חיוני - 6 - (0x0)81022297

סוג תעריף	סוג צריכה	קריאה קודמת	קריאה נוכחית	סה"כ צריכה בקוט"ש	מחיר לקוט"ש בא"ג	סה"כ לתשלום
			01/03/22	31/03/22	פרטי חשבון עבור תאריכים:	
777	פסגה	3,357.20	3,368.65	11.45	46.64	5.34 ₪
778	גבע	1,517.95	1,520.30	2.35	38.61	0.91 ₪
779	שפל	6,326.40	6,328.10	1.70	31.90	0.54 ₪

קומה 3 מא - 6 - (0x0)81036557

סוג תעריף	סוג צריכה	קריאה קודמת	קריאה נוכחית	סה"כ צריכה בקוט"ש	מחיר לקוט"ש בא"ג	סה"כ לתשלום
			01/03/22	31/03/22	פרטי חשבון עבור תאריכים:	
777	פסגה	56,668.70	58,531.30	1,862.60	46.64	868.72 ₪
778	גבע	14,795.10	14,891.10	96.00	38.61	37.07 ₪
779	שפל	37,989.30	38,238.90	249.60	31.90	79.62 ₪

סה"כ לדייר:

פסגה	גבע	שפל	סה"כ	שיא ביקוש
2,293.85	220.25	491.65	3,005.75	14.70
1,069.85 ₪	85.04 ₪	156.84 ₪	1,311.73 ₪	

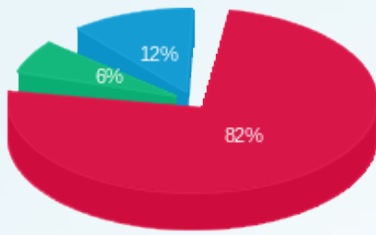
סה"כ צריכה
 סה"כ לתשלום

300.00 ₪	תשלום קבוע	
0.00 ₪	תשלום עבור גודל חיבור ב KVA (0x0)	
1,611.73 ₪	סה"כ לתשלום	לא כולל מע"מ



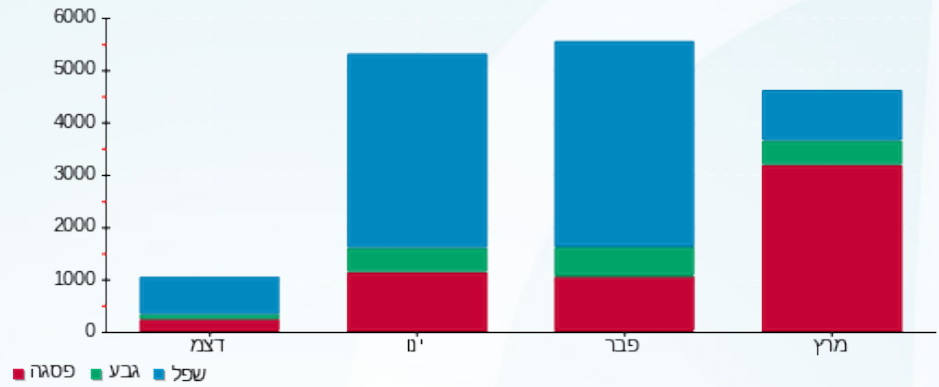


התפלגות חיוב בש"ח לפי תעו"ז



פסגה (ש"ח 1,069.85)
 גבע (ש"ח 85.04)
 שפל (ש"ח 156.84)

הסטוריית צריכה בקוט"ש





07/04/22 תאריך הפקה:
 31/03/22 תאריך קריאה נוכחית:
 01/03/22 תאריך קריאה קודמת:

שם דייר: ראשי שנאי 1
 שם אתר: טרמינל פארק אור יהודה

לקוח/ה נכבד/ה, אנו מתכבדים להגיש את חישוב צריכת החשמל לתקופה 01/03/22 - 31/03/22:

ראשי שנאי 1 - 4 - 81022222 (0x0)

סוג תעריף	סוג צריכה	קריאה קודמת	קריאה נוכחית	סה"כ צריכה בקוט"ש	מחיר לקוט"ש בא"ג	סה"כ לתשלום
		01/03/22	31/03/22			
777	פסגה	9,369,080.00	9,465,416.00	96,336.00	46.64	44,931.11 ₪
778	גבע	3,233,204.00	3,254,270.00	21,066.00	38.61	8,133.58 ₪
779	שפל	8,606,148.00	8,649,110.00	42,962.00	31.90	13,704.88 ₪

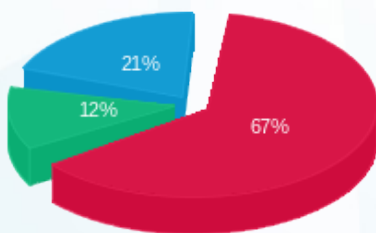
סה"כ לדייר:

פסגה	גבע	שפל	סה"כ	שיא ביקוש
96,336.00	21,066.00	42,962.00	160,364.00	372.00
44,931.11 ₪	8,133.58 ₪	13,704.88 ₪	66,769.57 ₪	

סה"כ צריכה
 סה"כ לתשלום

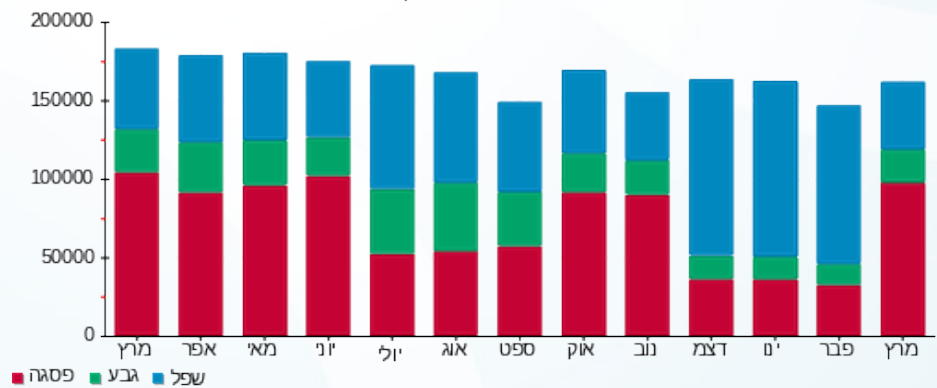
0.00 ₪	תשלום קבוע	
0.00 ₪	תשלום עבור גודל חיבור בKVA (0x0)	
66,769.57 ₪	סה"כ לתשלום	לא כולל מע"מ

התפלגות חיוב בש"ח לפי תעו"ז



פסגה (44,931.11 ₪) 67%
 גבע (8,133.58 ₪) 12%
 שפל (13,704.88 ₪) 21%

הסטוריית צריכה בקוט"ש





07/04/22 תאריך הפקדה:
 31/03/22 תאריך קריאה נוכחית:
 01/03/22 תאריך קריאה קודמת:

שם דייר: ראשי שנאי 2
 שם אתר: טרמינל פארק אור יהודה

לקוח/ה נכבד/ה, אנו מתכבדים להגיש את חישוב צריכת החשמל לתקופה 01/03/22 - 31/03/22:

ראשי שנאי 2 - 3 - 81029749 (0x0)

סוג תעריף	סוג צריכה	קריאה קודמת	קריאה נוכחית	סה"כ צריכה בקוט"ש	מחיר לקוט"ש בא"ג	סה"כ לתשלום
		01/03/22	31/03/22			
777	פסגה	7,532,900.00	7,604,052.00	71,152.00	46.64	33,185.29 ₪
778	גבע	3,217,480.00	3,236,350.00	18,870.00	38.61	7,285.71 ₪
779	שפל	9,522,150.00	9,565,302.00	43,152.00	31.90	13,765.49 ₪

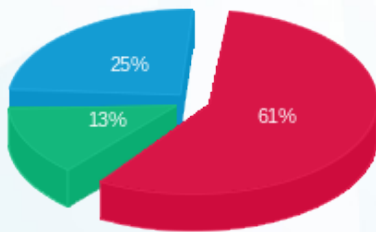
סה"כ לדייר:

פסגה	גבע	שפל	סה"כ	שיא ביקוש
71,152.00	18,870.00	43,152.00	133,174.00	288.00
33,185.29 ₪	7,285.71 ₪	13,765.49 ₪	54,236.49 ₪	

סה"כ צריכה
 סה"כ לתשלום

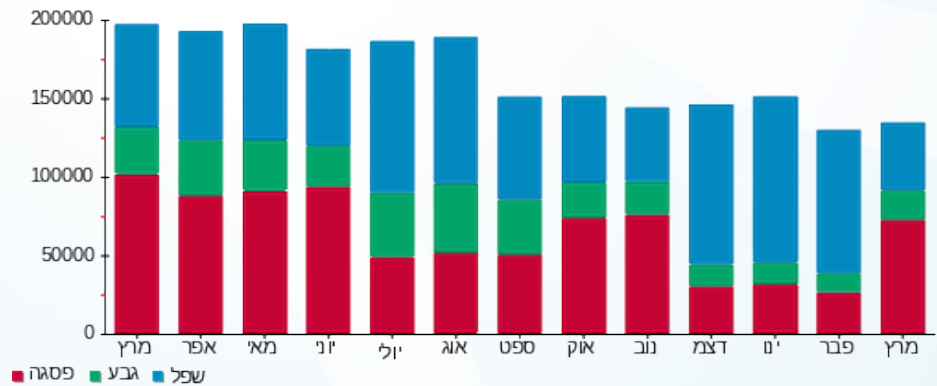
0.00 ₪	תשלום קבוע	
0.00 ₪	תשלום עבור גודל חיבור בKVA (0x0)	
54,236.49 ₪	סה"כ לתשלום	לא כולל מע"מ

התפלגות חיוב בש"ח לפי תעו"ז



פסגה (33,185.29 ₪) 61%
 גבע (7,285.71 ₪) 13%
 שפל (13,765.49 ₪) 25%

הסטוריית צריכה בקוט"ש





07/04/22 תאריך הפקדה:
 31/03/22 תאריך קריאה נוכחית:
 01/03/22 תאריך קריאה קודמת:

שם דייר: ראשי שנאי 3
 שם אתר: טרמינל פארק אור יהודה

לקוח/ה נכבד/ה, אנו מתכבדים להגיש את חישוב צריכת החשמל לתקופה 01/03/22 - 31/03/22:

ראשי שנאי 3 - 1 - 81029838 (0x0)

סוג תעריף	סוג צריכה	קריאה קודמת	קריאה נוכחית	סה"כ צריכה בקוט"ש	מחיר לקוט"ש בא"ג	סה"כ לתשלום
		01/03/22	31/03/22			
777	פסגה	6,225,367.04	6,257,564.16	32,197.12	46.64	15,016.74 ₪
778	גבע	2,196,200.96	2,201,740.80	5,539.84	38.61	2,138.93 ₪
779	שפל	4,610,117.12	4,624,240.64	14,123.52	31.90	4,505.40 ₪

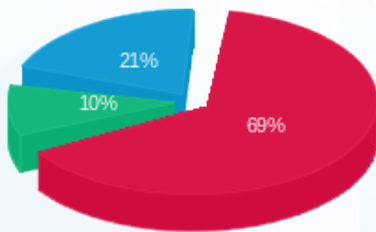
סה"כ לדיר:

פסגה	גבע	שפל	סה"כ	שיא ביקוש
32,197.12	5,539.84	14,123.52	51,860.48	322.56
15,016.74 ₪	2,138.93 ₪	4,505.40 ₪	21,661.07 ₪	

סה"כ צריכה
 סה"כ לתשלום

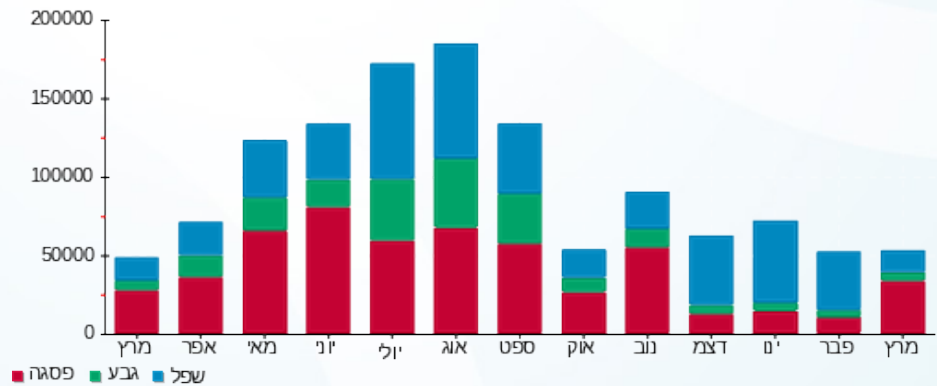
0.00 ₪	תשלום קבוע	
0.00 ₪	תשלום עבור גודל חיבור בKVA (0x0)	
21,661.07 ₪	סה"כ לתשלום	לא כולל מע"מ

התפלגות חיוב בש"ח לפי תעו"ז



פסגה (15,016.74 ₪) 69%
 גבע (2,138.93 ₪) 10%
 שפל (4,505.40 ₪) 21%

הסטוריית צריכה בקוט"ש





07/04/22 תאריך הפקה:
 31/03/22 תאריך קריאה נוכחית:
 01/03/22 תאריך קריאה קודמת:

שם דייר: ראשי שנאי 4
 שם אתר: טרמינל פארק אור יהודה

לקוח/ה נכבד/ה, אנו מתכבדים להגיש את חישוב צריכת החשמל לתקופה 01/03/22 - 31/03/22:

ראשי שנאי 4 - 1 - 81022669 (0x0)

סה"כ לתשלום	מחיר לקוט"ש בא"ג	סה"כ צריכה בקוט"ש	קריאה נוכחית	קריאה קודמת	סוג צריכה	סוג תעריף
			31/03/22	01/03/22		פרטי חשבון עבור תאריכים:
21,886.92 ₪	46.64	46,927.36	7,434,984.96	7,388,057.60	פסגה	777
4,775.04 ₪	38.61	12,367.36	2,722,375.68	2,710,008.32	גבע	778
9,410.96 ₪	31.90	29,501.44	6,559,900.16	6,530,398.72	שפל	779

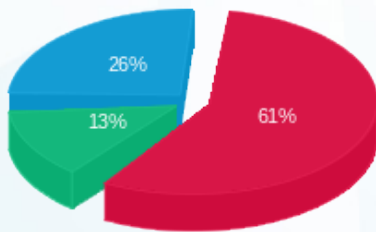
סה"כ לדייר:

שיא ביקוש	סה"כ	שפל	גבע	פסגה
284.16	88,796.16	29,501.44	12,367.36	46,927.36
	36,072.92 ₪	9,410.96 ₪	4,775.04 ₪	21,886.92 ₪

סה"כ צריכה
 סה"כ לתשלום

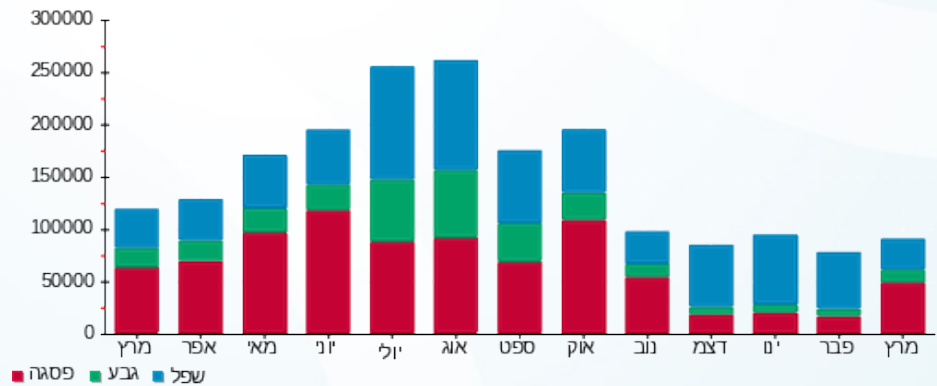
300.00 ₪	תשלום קבוע	
0.00 ₪	תשלום עבור גודל חיבור בKVA (0x0)	
36,372.92 ₪	סה"כ לתשלום	לא כולל מע"מ

התפלגות חיוב בש"ח לפי תעו"ז



■ פסגה (21,886.92 ₪)
 ■ גבע (4,775.04 ₪)
 ■ שפל (9,410.96 ₪)

הסטוריית צריכה בקוט"ש





07/04/22 תאריך הפקה:
 31/03/22 תאריך קריאה נוכחית:
 01/03/22 תאריך קריאה קודמת:

שם דייר: שניצליה + א.מ.א.פ בורגרים
שם אתר: טרמינל פארק אור יהודה

לקוח/ה נכבד/ה, אנו מתכבדים להגיש את חישוב צריכת החשמל לתקופה 01/03/22 - 31/03/22:

בורגרים מאור וכח - 1 - 81022117(0x0)

סוג תעריף	סוג צריכה	קריאה קודמת	קריאה נוכחית	סה"כ צריכה בקוט"ש	מחיר לקוט"ש בא"ג	סה"כ לתשלום
			31/03/22	01/03/22	פרטי חשבון עבור תאריכים:	
777	פסגה	238,510.60	241,559.10	3,048.50	46.64	1,421.82 ₪
778	גבע	81,902.20	82,722.10	819.90	38.61	316.56 ₪
779	שפל	198,893.90	199,863.30	969.40	31.90	309.24 ₪

שניצליה מאור וכח - 6 - 81029749(0x0)

סוג תעריף	סוג צריכה	קריאה קודמת	קריאה נוכחית	סה"כ צריכה בקוט"ש	מחיר לקוט"ש בא"ג	סה"כ לתשלום
			31/03/22	01/03/22	פרטי חשבון עבור תאריכים:	
777	פסגה	34,945.20	35,061.10	115.90	46.64	54.06 ₪
778	גבע	7,375.00	7,416.80	41.80	38.61	16.14 ₪
779	שפל	26,960.60	27,067.70	107.10	31.90	34.16 ₪

בורגרים מ"א - 7 - 81036557(0x0)

סוג תעריף	סוג צריכה	קריאה קודמת	קריאה נוכחית	סה"כ צריכה בקוט"ש	מחיר לקוט"ש בא"ג	סה"כ לתשלום
			31/03/22	01/03/22	פרטי חשבון עבור תאריכים:	
777	פסגה	9,280.55	9,280.55	0.00	46.64	0.00 ₪
778	גבע	2,960.25	2,960.25	0.00	38.61	0.00 ₪
779	שפל	4,145.85	4,145.85	0.00	31.90	0.00 ₪

שניצליה מ"א - 8 - 81036557(0x0)

סוג תעריף	סוג צריכה	קריאה קודמת	קריאה נוכחית	סה"כ צריכה בקוט"ש	מחיר לקוט"ש בא"ג	סה"כ לתשלום
			31/03/22	01/03/22	פרטי חשבון עבור תאריכים:	
777	פסגה	1,460.45	1,460.45	0.00	46.64	0.00 ₪
778	גבע	173.10	173.10	0.00	38.61	0.00 ₪
779	שפל	50.75	50.75	0.00	31.90	0.00 ₪

סה"כ לדירי:

פסגה	גבע	שפל	סה"כ	שיא ביקוש
------	-----	-----	------	-----------





סה"כ לדירה:

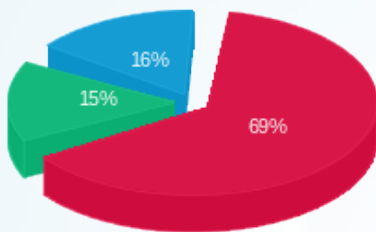
פסגה	גבע	שפל	סה"כ	שיא ביקוש
3,164.40	861.70	1,076.50	5,102.60	16.60
₪ 1,475.88	₪ 332.70	₪ 343.40	₪ 2,151.98	

סה"כ צריכה

סה"כ לתשלום

₪ 300.00	תשלום קבוע	
₪ 0.00	תשלום עבור גודל חיבור בKVA (0x0)	
₪ 2,451.98	סה"כ לתשלום	לא כולל מע"מ

התפלגות חיוב בש"ח לפי תע"ז



- פסגה (₪ 1,475.88) 69%
- גבע (₪ 332.70) 15%
- שפל (₪ 343.40) 16%

הסטוריית צריכה בקוט"ש

