



07/04/22

תאריך הפקדה:

שם דייר: בנק יהב
שם אתר: רמב"ם - מדינה

31/03/22

תאריך קריאה נוכחית:

01/03/22

תאריך קריאה קודמת:

לקוח/ה נכבד/ה, אנו מתכבדים להגיש את חישוב צריכת החשמל לתקופה 01/03/22 - 31/03/22:

בנק יהב - 1 - 21103385 (3x63)

סוג תעריף	סוג צריכה	קריאה קודמת	קריאה נוכחית	סה"כ צריכה בקוט"ש	מחיר לקוט"ש בא"ג	סה"כ לתשלום
		01/03/22	31/03/22			
777	פסגה	13,177.10	13,925.10	748.00	46.64	348.87 ₪
778	גבע	4,589.30	4,759.10	169.80	38.61	65.56 ₪
779	שפל	13,069.50	13,405.20	335.70	31.90	107.09 ₪

סה"כ לדייר:

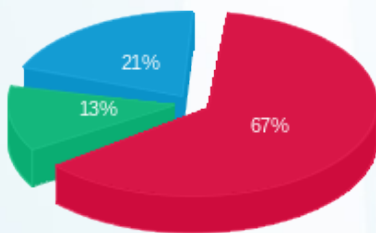
פסגה	גבע	שפל	סה"כ	שיא ביקוש
748.00	169.80	335.70	1,253.50	0.64
₪ 348.87	₪ 65.56	₪ 107.09	₪ 521.52	

סה"כ צריכה

סה"כ לתשלום

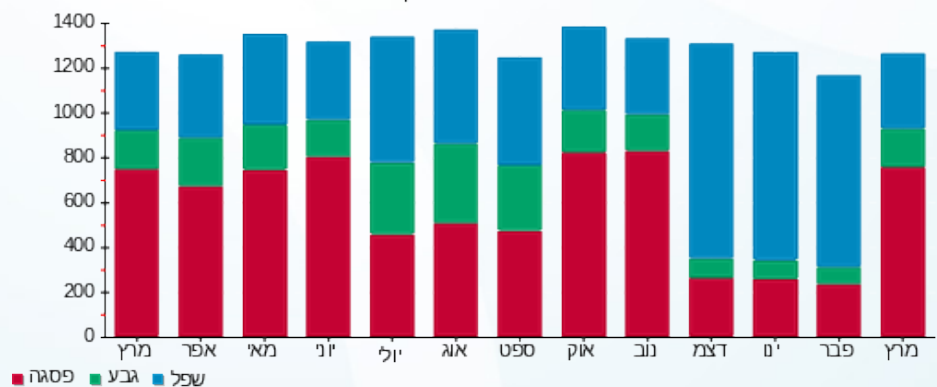
214.45 ₪	תשלום קבוע תשלום עבור גודל חיבור בKVA (3x63) סה"כ מע"מ 17.00%	
11.56 ₪		
747.52 ₪		
127.08 ₪		
874.60 ₪	סה"כ לתשלום	כולל מע"מ

התפלגות חיוב בש"ח לפי תעו"ז



פסגה (₪ 348.87)
גבע (₪ 65.56)
שפל (₪ 107.09)

הסטוריית צריכה בקוט"ש





07/04/22

תאריך הפקה:

שם דייר: דיסקציה טכניון

31/03/22

תאריך קריאה נוכחית:

שם אתר: רמב"ם - מדינה

01/03/22

תאריך קריאה קודמת:

לקוח/ה נכבד/ה, אנו מתכבדים להגיש את חישוב צריכת החשמל לתקופה 01/03/22 - 31/03/22:

מחקר לאנטומציה דיקציה טכניון - 1 - 22113401(3x400)

סוג תעריף	סוג צריכה	קריאה קודמת	קריאה נוכחית	סה"כ צריכה בקוט"ש	מחיר לקוט"ש בא"ג	סה"כ לתשלום
		01/03/22	31/03/22			
777	פסגה	148,238.10	163,555.80	15,317.70	46.64	7,144.18 ₪
778	גבע	92,506.90	96,806.40	4,299.50	38.61	1,660.04 ₪
779	שפל	228,106.40	237,471.30	9,364.90	31.90	2,987.40 ₪

סה"כ לדייר:

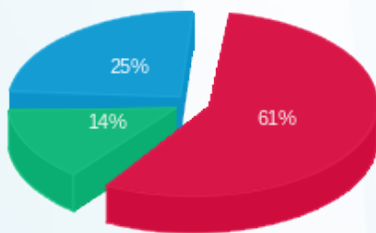
פסגה	גבע	שפל	סה"כ	שיא ביקוש
15,317.70	4,299.50	9,364.90	28,982.10	2.01
7,144.18 ₪	1,660.04 ₪	2,987.40 ₪	11,791.62 ₪	

סה"כ צריכה

סה"כ לתשלום

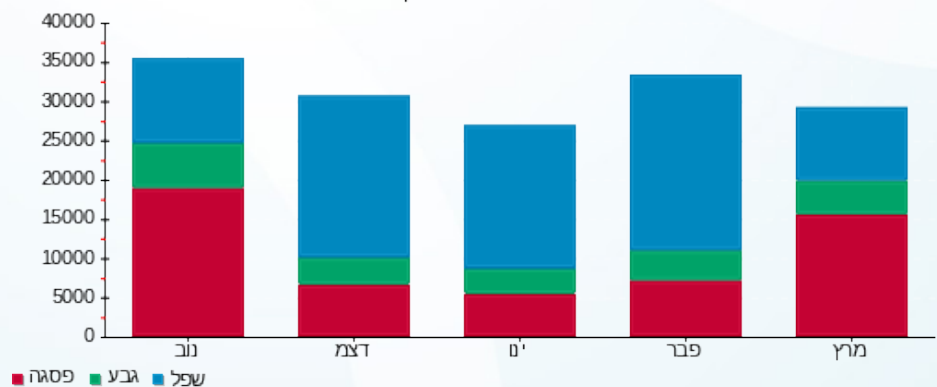
214.45 ₪	תשלום קבוע	
73.37 ₪	תשלום עבור גודל חיבור בKVA (3x400)	
12,079.44 ₪	סה"כ	
2,053.50 ₪	מע"מ 17.00%	
14,132.94 ₪	סה"כ לתשלום	כולל מע"מ

התפלגות חיוב בש"ח לפי תעו"ז



■ פסגה (7,144.18 ₪)
■ גבע (1,660.04 ₪)
■ שפל (2,987.40 ₪)

הסטוריית צריכה בקוט"ש





07/04/22

תאריך הפקה:

שם דייר: מירס
שם אתר: רמב"ם - מדינה

31/03/22

תאריך קריאה נוכחית:

01/03/22

תאריך קריאה קודמת:

לקוח/ה נכבד/ה, אנו מתכבדים להגיש את חישוב צריכת החשמל לתקופה 01/03/22 - 31/03/22:

מירס - 4 - 19093478 (3x100)

סה"כ לתשלום	מחיר לקוט"ש בא"ג	סה"כ צריכה בקוט"ש	קריאה נוכחית	קריאה קודמת	סוג צריכה	סוג תעריף
			31/03/22	01/03/22		פרטי חשבון עבור תאריכים:
₪ 860.51	46.64	1,845.00	28,518.90	26,673.90	פסגה	777
₪ 243.36	38.61	630.30	14,615.90	13,985.60	גבע	778
₪ 465.58	31.90	1,459.50	44,614.40	43,154.90	שפל	779

סה"כ לדייר:

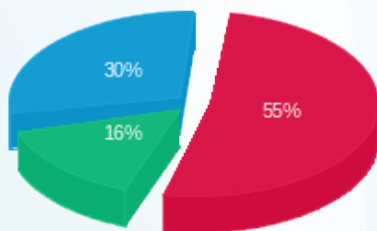
שיא ביקוש	סה"כ	שפל	גבע	פסגה
10.009	3,934.80	1,459.50	630.30	1,845.00
	₪ 1,569.45	₪ 465.58	₪ 243.36	₪ 860.51

סה"כ צריכה

סה"כ לתשלום

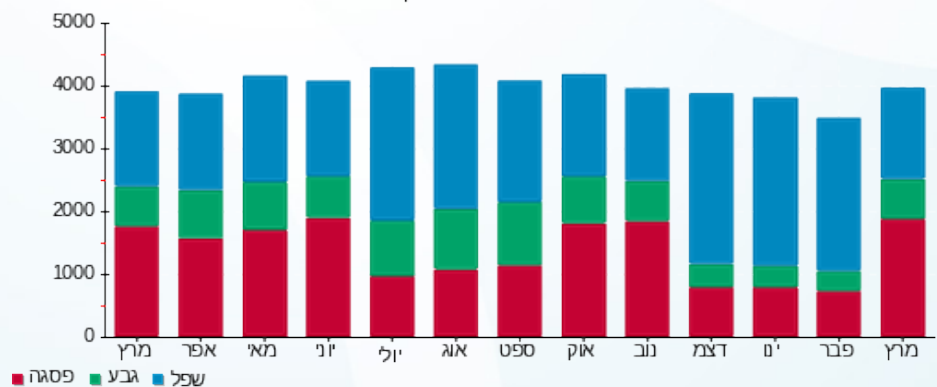
₪ 214.45	תשלום קבוע תשלום עבור גודל חיבור בKVA (3x100) סה"כ מע"מ 17.00%	סה"כ לתשלום
₪ 18.34		
₪ 1,802.24		
₪ 306.38		
₪ 2,108.62		כולל מע"מ

התפלגות חיוב בש"ח לפי תעו"ז



■ פסגה (₪ 860.51)
■ גבע (₪ 243.36)
■ שפל (₪ 465.58)

הסטוריית צריכה בקוט"ש





07/04/22 תאריך הפקה:
 31/03/22 תאריך קריאה נוכחית:
 01/03/22 תאריך קריאה קודמת:

שם דייר: סלקום
שם אתר: רמב"ם - מדינה

לקוח/ה נכבד/ה, אנו מתכבדים להגיש את חישוב צריכת החשמל לתקופה 01/03/22 - 31/03/22:

סלקום 3 - 2 - 19093100 (1x25)

סוג תעריף	סוג צריכה	קריאה קודמת	קריאה נוכחית	סה"כ צריכה בקוט"ש	מחיר לקוט"ש בא"ג	סה"כ לתשלום
			31/03/22	01/03/22	פרטי חשבון עבור תאריכים:	
777	פסגה	0.00	0.00	0.00	46.64	0.00 ₪
778	גבע	0.00	0.00	0.00	38.61	0.00 ₪
779	שפל	0.00	0.00	0.00	31.90	0.00 ₪

סלקום 3 - 2 - 19093447 (3x20)

סוג תעריף	סוג צריכה	קריאה קודמת	קריאה נוכחית	סה"כ צריכה בקוט"ש	מחיר לקוט"ש בא"ג	סה"כ לתשלום
			31/03/22	01/03/22	פרטי חשבון עבור תאריכים:	
777	פסגה	3,539.30	3,883.80	344.50	46.64	160.67 ₪
778	גבע	1,872.10	1,997.70	125.60	38.61	48.49 ₪
779	שפל	6,872.10	7,195.40	323.30	31.90	103.13 ₪

סלקום 3 - 1 - 19093478 (3x63)

סוג תעריף	סוג צריכה	קריאה קודמת	קריאה נוכחית	סה"כ צריכה בקוט"ש	מחיר לקוט"ש בא"ג	סה"כ לתשלום
			31/03/22	01/03/22	פרטי חשבון עבור תאריכים:	
777	פסגה	37,570.45	40,076.50	2,506.05	46.64	1,168.82 ₪
778	גבע	19,375.80	20,242.55	866.75	38.61	334.65 ₪
779	שפל	61,709.00	63,796.80	2,087.80	31.90	666.01 ₪

סה"כ לדייר:

פסגה	גבע	שפל	סה"כ	שיא ביקוש
2,850.55	992.35	2,411.10	6,254.00	9.89
1,329.50 ₪	383.15 ₪	769.14 ₪	2,481.78 ₪	

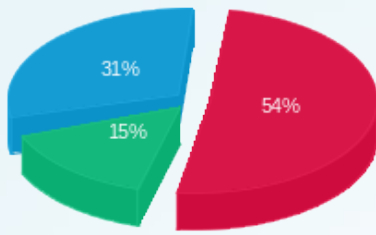
סה"כ צריכה
 סה"כ לתשלום

214.45 ₪	תשלום קבוע	
16.75 ₪	תשלום עבור גודל חיבור בKVA (3x108)	
2,712.99 ₪	סה"כ	
461.21 ₪	מע"מ 17.00%	
3,174.19 ₪	סה"כ לתשלום	כולל מע"מ



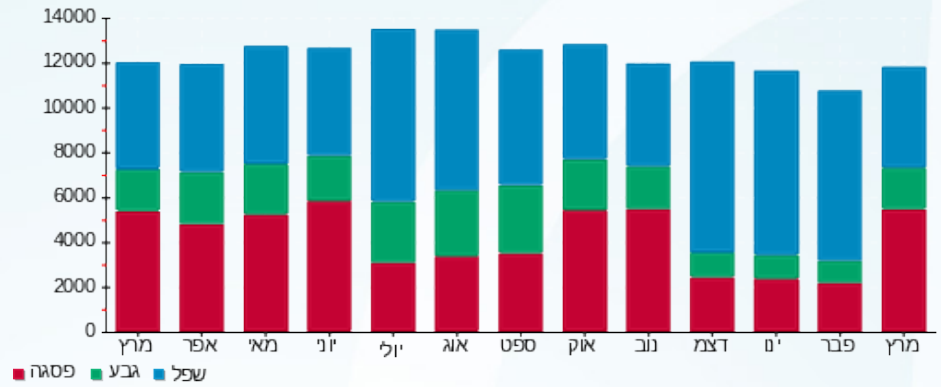


התפלגות חיוב בש"ח לפי תעו"ז



■ פסגה (1,329.50 ש"ח)
■ גבע (383.15 ש"ח)
■ שפל (769.14 ש"ח)

הסטוריית צריכה בקוט"ש



07/04/22 תאריך הפקה:
 31/03/22 תאריך קריאה נוכחית:
 01/03/22 תאריך קריאה קודמת:

שם דייר: פרטנר
 שם אתר: רמב"ם - מדינה

לקוח/ה נכבד/ה, אנו מתכבדים להגיש את חישוב צריכת החשמל לתקופה 01/03/22 - 31/03/22:

פרטנר 2 - 3 - 19093100 (1x25)

סוג תעריף	סוג צריכה	קריאה קודמת	קריאה נוכחית	סה"כ צריכה בקוט"ש	מחיר לקוט"ש בא"ג	סה"כ לתשלום
			31/03/22	01/03/22	פרטי חשבון עבור תאריכים:	
777	פסגה	0.00	0.00	0.00	46.64	0.00 ₪
778	גבע	0.00	0.00	0.00	38.61	0.00 ₪
779	שפל	0.00	0.00	0.00	31.90	0.00 ₪

פרטנר 1 - 2 - 19093447 (3x20)

סוג תעריף	סוג צריכה	קריאה קודמת	קריאה נוכחית	סה"כ צריכה בקוט"ש	מחיר לקוט"ש בא"ג	סה"כ לתשלום
			31/03/22	01/03/22	פרטי חשבון עבור תאריכים:	
777	פסגה	3,673.40	4,016.80	343.40	46.64	160.16 ₪
778	גבע	1,938.50	2,063.75	125.25	38.61	48.36 ₪
779	שפל	7,072.30	7,394.85	322.55	31.90	102.89 ₪

סה"כ לדייר:

פסגה	גבע	שפל	סה"כ	שיא ביקוש
343.40	125.25	322.55	791.20	1.08
160.16 ₪	48.36 ₪	102.89 ₪	311.41 ₪	

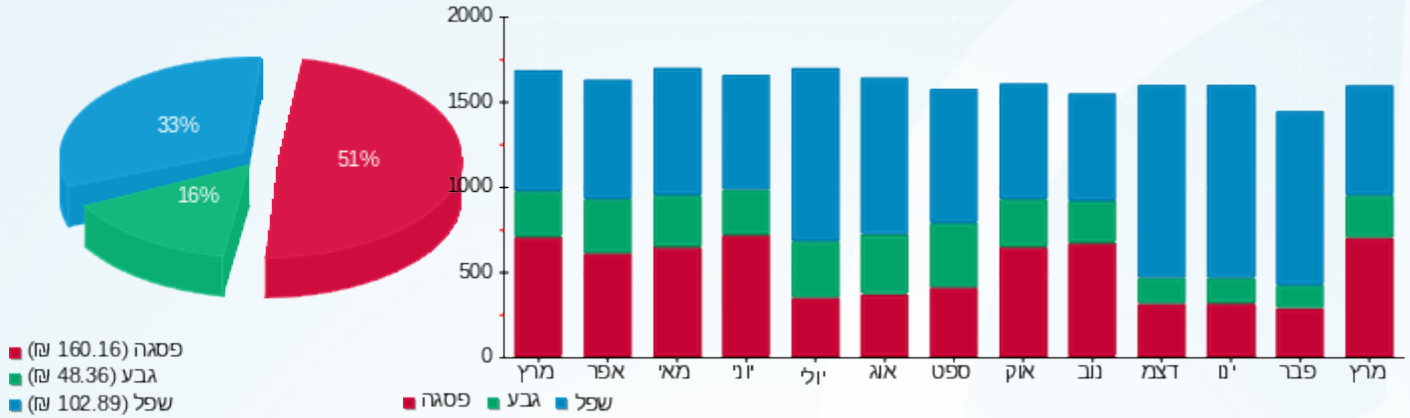
סה"כ צריכה
 סה"כ לתשלום

214.45 ₪	תשלום קבוע תשלום עבור גודל חיבור בKVA (3x45) סה"כ מע"מ 17.00%	סה"כ לתשלום
5.20 ₪		
531.06 ₪		
90.28 ₪		
621.34 ₪	כולל מע"מ	



התפלגות חיוב בש"ח לפי תעו"ז

הסטוריית צריכה בקוט"ש





07/04/22 תאריך הפקה:
 31/03/22 תאריך קריאה נוכחית:
 01/03/22 תאריך קריאה קודמת:

שם דייר: קפה דיילי
שם אתר: רמב"ם - מדינה

לקוח/ה נכבד/ה, אנו מתכבדים להגיש את חישוב צריכת החשמל לתקופה 01/03/22 - 31/03/22:

מיון דיילי קפה עגלה - 1 - 17312844(3x50)

סוג תעריף	סוג צריכה	קריאה קודמת	קריאה נוכחית	סה"כ צריכה בקוט"ש	מחיר לקוט"ש בא"ג	סה"כ לתשלום
			31/03/22	01/03/22	פרטי חשבון עבור תאריכים:	
777	פסגה	9,676.50	10,469.00	792.50	46.64	369.62 ₪
778	גבע	4,449.00	4,674.60	225.60	38.61	87.10 ₪
779	שפל	16,942.70	17,465.00	522.30	31.90	166.61 ₪

מרפאות חוץ קפה דיילי - 1 - 17313468(3x25)

סוג תעריף	סוג צריכה	קריאה קודמת	קריאה נוכחית	סה"כ צריכה בקוט"ש	מחיר לקוט"ש בא"ג	סה"כ לתשלום
			31/03/22	01/03/22	פרטי חשבון עבור תאריכים:	
777	פסגה	4,112.10	4,386.80	274.70	46.64	128.12 ₪
778	גבע	1,867.70	1,935.20	67.50	38.61	26.06 ₪
779	שפל	5,999.80	6,176.60	176.80	31.90	56.40 ₪

סה"כ לדייר:

פסגה	גבע	שפל	סה"כ	שיא ביקוש
1,067.20	293.10	699.10	2,059.40	6.15
₪ 497.74	₪ 113.17	₪ 223.01	₪ 833.92	

סה"כ צריכה
 סה"כ לתשלום

214.45 ₪	תשלום קבוע תשלום עבור גודל חיבור בKVA (3x75) סה"כ מע"מ 17.00%	סה"כ לתשלום
13.76 ₪		
1,062.13 ₪		
180.56 ₪		
1,242.69 ₪	כולל מע"מ	





התפלגות חיוב בש"ח לפי תעו"ז

הסטוריית צריכה בקוט"ש

