



09/04/22

תאריך הפקה:

שם דייר: אוטופון (124)

31/03/22

תאריך קריאה נוכחית:

שם אתר: קניון נהריה

01/03/22

תאריך קריאה קודמת:

לקוח/ה נכבד/ה, אנו מתכבדים להגיש את חישוב צריכת החשמל לתקופה 01/03/22 - 31/03/22:

אוטופון (124) - 7 - 00013214 (3x63)

סוג תעריף	סוג צריכה	קריאה קודמת	קריאה נוכחית	סה"כ צריכה בקוט"ש	מחיר לקוט"ש בא"ג	סה"כ לתשלום
פרטי חשבון עבור תאריכים:						
777	פסגה	01/03/22	31/03/22	377.39	46.64	176.01 ₪
778	גבע	38,668.13	38,775.09	106.97	38.61	41.30 ₪
779	שפל	39,881.70	40,059.01	177.30	31.90	56.56 ₪

סה"כ לדייר:

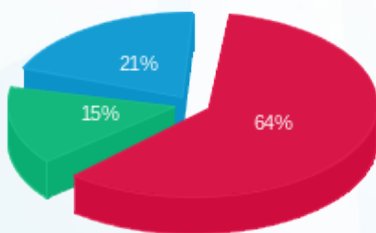
פסגה	גבע	שפל	סה"כ	שיא ביקוש
377.39	106.97	177.30	661.65	1.66
176.01 ₪	41.30 ₪	56.56 ₪	273.87 ₪	

סה"כ צריכה

סה"כ לתשלום

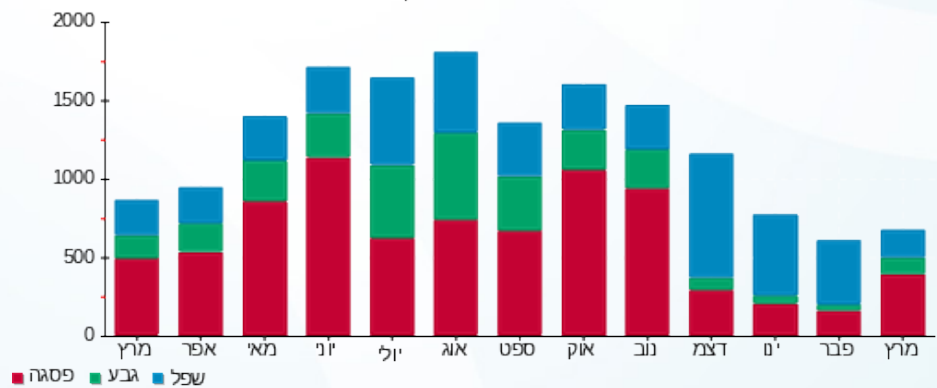
214.45 ₪	תשלום קבוע	
11.56 ₪	תשלום עבור גודל חיבור בKVA (3x63)	
499.88 ₪	סה"כ לתשלום	לא כולל מע"מ

התפלגות חיוב בש"ח לפי תעו"ז



- פסגה (176.01 ₪)
- גבע (41.30 ₪)
- שפל (56.56 ₪)

הסטוריית צריכה בקוט"ש





09/04/22

תאריך הפקה:

שם דייר: אלקו סינמה שותפות מוגבלת (260)

31/03/22

תאריך קריאה נוכחית:

שם אתר: קניון נהריה

01/03/22

תאריך קריאה קודמת:

לקוח/ה נכבד/ה, אנו מתכבדים להגיש את חישוב צריכת החשמל לתקופה 01/03/22 - 31/03/22:

אלקו סינמה שותפות מוגבלת (260) - 3 - 00013200 (3x400)

סוג תעריף	סוג צריכה	קריאה קודמת	קריאה נוכחית	סה"כ צריכה בקוט"ש	מחיר לקוט"ש בא"ג	סה"כ לתשלום
			31/03/22	01/03/22	פרטי חשבון עבור תאריכים:	
777	פסגה	744,314.83	749,450.96	5,136.13	46.64	2,395.49 ₪
778	גבע	396,193.41	399,562.37	3,368.96	38.61	1,300.76 ₪
779	שפל	967,400.75	972,581.15	5,180.40	31.90	1,652.55 ₪

סה"כ לדייר:

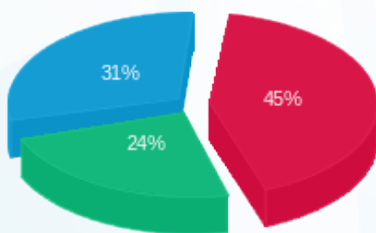
פסגה	גבע	שפל	סה"כ	שיא ביקוש
5,136.13	3,368.96	5,180.40	13,685.48	66.77
2,395.49 ₪	1,300.76 ₪	1,652.55 ₪	5,348.79 ₪	

סה"כ צריכה

סה"כ לתשלום

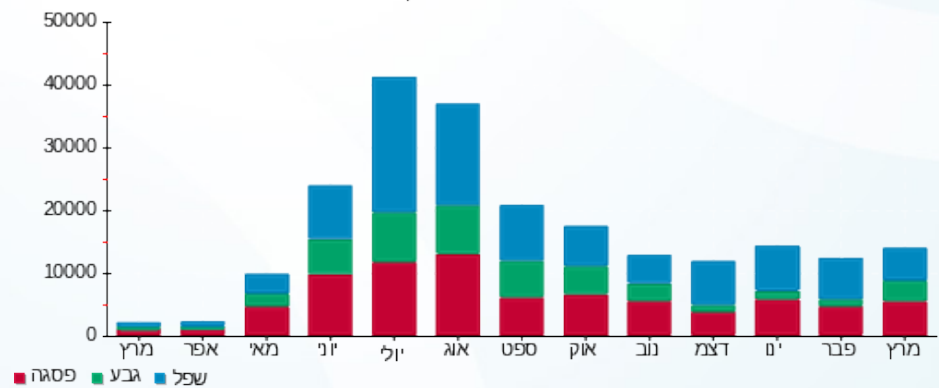
214.45 ₪	תשלום קבוע	
73.37 ₪	תשלום עבור גודל חיבור בKVA (3x400)	
5,636.61 ₪	סה"כ לתשלום	לא כולל מע"מ

התפלגות חיוב בש"ח לפי תעו"ז



- פסגה (2,395.49 ₪) - 45%
- גבע (1,300.76 ₪) - 31%
- שפל (1,652.55 ₪) - 24%

הסטוריית צריכה בקוט"ש





09/04/22

תאריך הפקה:

שם דייר: ברגר ראנץ (232)

31/03/22

תאריך קריאה נוכחית:

שם אתר: קניון נהריה

01/03/22

תאריך קריאה קודמת:

לקוח/ה נכבד/ה, אנו מתכבדים להגיש את חישוב צריכת החשמל לתקופה 01/03/22 - 31/03/22:

ברגר ראנץ (232) - 6 - 00015111 (3x160)

סוג תעריף	סוג צריכה	קריאה קודמת	קריאה נוכחית	סה"כ צריכה בקוט"ש	מחיר לקוט"ש בא"ג	סה"כ לתשלום
			31/03/22	01/03/22	פרטי חשבון עבור תאריכים:	
777	פסגה	192,398.97	197,610.21	5,211.24	46.64	2,430.52 ₪
778	גבע	85,594.21	87,012.39	1,418.18	38.61	547.56 ₪
779	שפל	143,345.33	144,634.64	1,289.31	31.90	411.29 ₪

תוספת קוט"ש

סוג תעריף	סוג צריכה	קריאה קודמת	קריאה נוכחית	סה"כ צריכה בקוט"ש	מחיר לקוט"ש בא"ג	סה"כ לתשלום
			31/03/22	01/03/22	פרטי חשבון עבור תאריכים:	
517				350.00	48.45	169.58 ₪

תוספת קוט"ש

סה"כ לדייר:

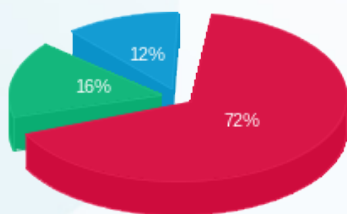
פסגה	גבע	שפל	סה"כ	שיא ביקוש
5,211.24	1,418.18	1,289.31	7,918.73	25.77
2,430.52 ₪	547.56 ₪	411.29 ₪	3,389.37 ₪	

סה"כ צריכה

סה"כ לתשלום

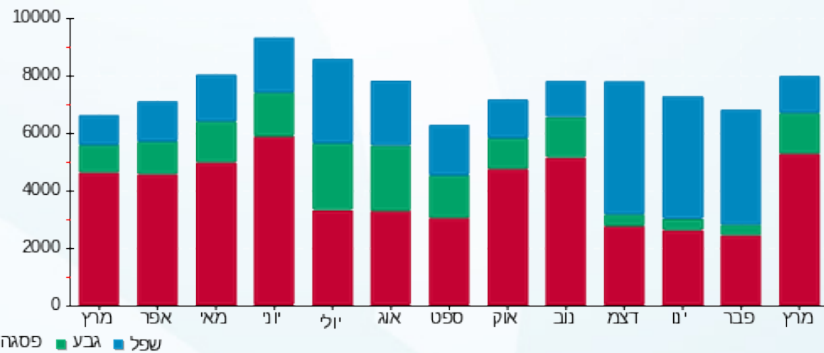
214.45 ₪	תשלום קבוע	
29.35 ₪	תשלום עבור גודל חיבור בKVA (3x160)	
3,802.75 ₪	סה"כ לתשלום	לא כולל מע"מ

התפלגות חיוב בש"ח לפי תעו"ז



■ פסגה (2,430.52 ₪)
 ■ גבע (547.56 ₪)
 ■ שפל (411.29 ₪)

הסטוריית צריכה בקוט"ש





09/04/22

תאריך הפקה:

שם דייר: ברלינגטון אינגליש בע"מ 226

31/03/22

תאריך קריאה נוכחית:

שם אתר: קניון נהריה

01/03/22

תאריך קריאה קודמת:

לקוח/ה נכבד/ה, אנו מתכבדים להגיש את חישוב צריכת החשמל לתקופה 01/03/22 - 31/03/22:

ברלינגטון אינגליש בע"מ 226 - 2 - 00021217 (3x40)

סה"כ לתשלום	מחיר לקוט"ש בא"ג	סה"כ צריכה בקוט"ש	קריאה נוכחית	קריאה קודמת	סוג צריכה	סוג תעריף
			31/03/22	01/03/22		פרטי חשבון עבור תאריכים:
113.49 ₪	46.64	243.33	130,074.53	129,831.20	פסגה	777
24.26 ₪	38.61	62.84	48,796.53	48,733.69	גבע	778
16.04 ₪	31.90	50.27	66,050.16	65,999.88	שפל	779

סה"כ לדייר:

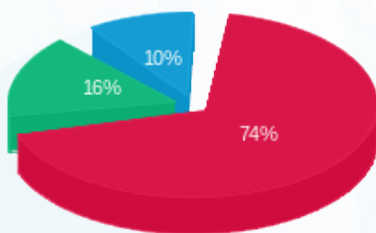
שיא ביקוש	סה"כ	שפל	גבע	פסגה
3.90	356.44	50.27	62.84	243.33
	153.79 ₪	16.04 ₪	24.26 ₪	113.49 ₪

סה"כ צריכה

סה"כ לתשלום

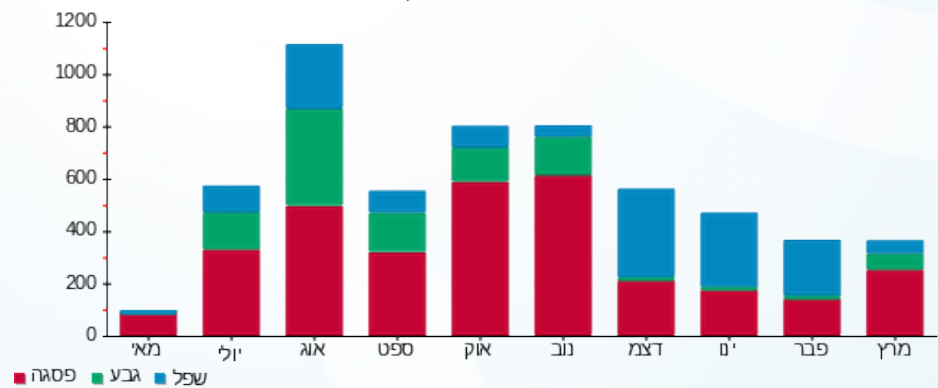
214.45 ₪	תשלום קבוע	
7.34 ₪	תשלום עבור גודל חיבור בKVA (3x40)	
375.58 ₪	סה"כ לתשלום	לא כולל מע"מ

התפלגות חיוב בש"ח לפי תעו"ז



- פסגה (113.49 ₪) 74%
- גבע (24.26 ₪) 16%
- שפל (16.04 ₪) 10%

הסטוריית צריכה בקוט"ש



09/04/22 תאריך הפקה:
 31/03/22 תאריך קריאה נוכחית:
 01/03/22 תאריך קריאה קודמת:

שם דייר: גאמפ עונות
 שם אתר: קניון נהריה

לקוח/ה נכבד/ה, אנו מתכבדים להגיש את חישוב צריכת החשמל לתקופה 01/03/22 - 31/03/22:

גאמפ (101) - 1 - 00007351 (3x40)

סוג תעריף	סוג צריכה	קריאה קודמת	קריאה נוכחית	סה"כ צריכה בקוט"ש	מחיר לקוט"ש בא"ג	סה"כ לתשלום
			31/03/22	01/03/22	פרטי חשבון עבור תאריכים:	
777	פסגה	111,539.31	111,539.31	0.00	46.64	0.00 ₪
778	גבע	40,009.09	40,009.09	0.00	38.61	0.00 ₪
779	שפל	47,147.06	47,147.06	0.00	31.90	0.00 ₪

גאמפ עונות - 8 - 00007351 (3x40)

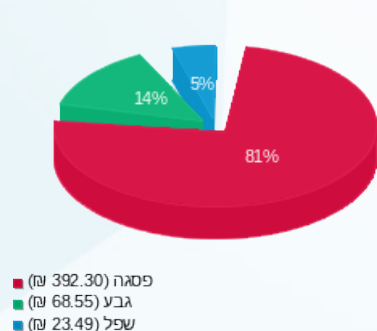
סוג תעריף	סוג צריכה	קריאה קודמת	קריאה נוכחית	סה"כ צריכה בקוט"ש	מחיר לקוט"ש בא"ג	סה"כ לתשלום
			31/03/22	01/03/22	פרטי חשבון עבור תאריכים:	
777	פסגה	55,198.86	56,039.97	841.12	46.64	392.30 ₪
778	גבע	19,194.00	19,371.54	177.54	38.61	68.55 ₪
779	שפל	22,447.91	22,521.54	73.63	31.90	23.49 ₪

סה"כ לדייר:

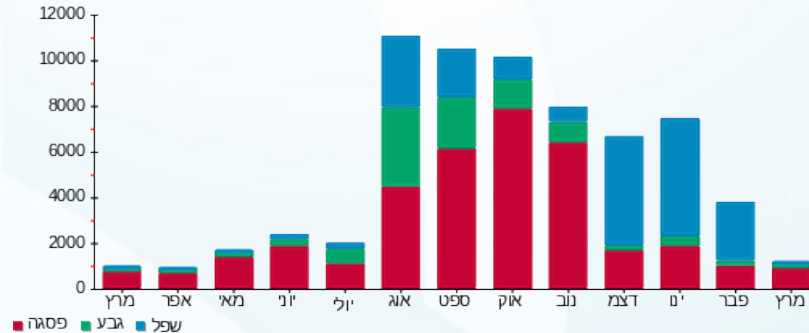
פסגה	גבע	שפל	סה"כ	שיא ביקוש
841.12	177.54	73.63	1,092.29	5.58
0.00 ₪	0.00 ₪	0.00 ₪	0.00 ₪	0.00 ₪
392.30 ₪	68.55 ₪	23.49 ₪	484.33 ₪	

214.45 ₪	תשלום קבוע	
14.67 ₪	תשלום עבור גודל חיבור בKVA (3x80)	
713.46 ₪	סה"כ לתשלום	לא כולל מע"מ

התפלגות חיוב בש"ח לפי תע"ז



הסטוריית צריכה בקוט"ש





09/04/22

תאריך הפקדה:

שם דייר: גלי עודפים (בריל תעשיות בע"מ) קומה 1

31/03/22

תאריך קריאה נוכחית:

שם אתר: קניון נהריה

01/03/22

תאריך קריאה קודמת:

לקוח/ה נכבד/ה, אנו מתכבדים להגיש את חישוב צריכת החשמל לתקופה 01/03/22 - 31/03/22:

גלי עודפים (בריל תעשיות בע"מ) קומה 1 - 2 - 00025218 (3x63)

סוג תעריף	סוג צריכה	קריאה קודמת	קריאה נוכחית	סה"כ צריכה בקוט"ש	מחיר לקוט"ש בא"ג	סה"כ לתשלום
פרטי חשבון עבור תאריכים:						
777	פסגה	01/03/22	31/03/22	1,003.54	46.64	468.05 ₪
778	גבע	62,024.34	62,128.02	103.68	38.61	40.03 ₪
779	שפל	75,424.40	75,439.76	15.36	31.90	4.90 ₪

סה"כ לדיר:

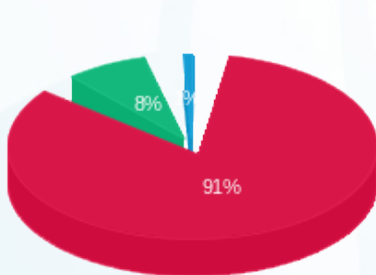
פסגה	גבע	שפל	סה"כ	שיא ביקוש
1,003.54	103.68	15.36	1,122.58	5.92
468.05 ₪	40.03 ₪	4.90 ₪	512.98 ₪	

סה"כ צריכה

סה"כ לתשלום

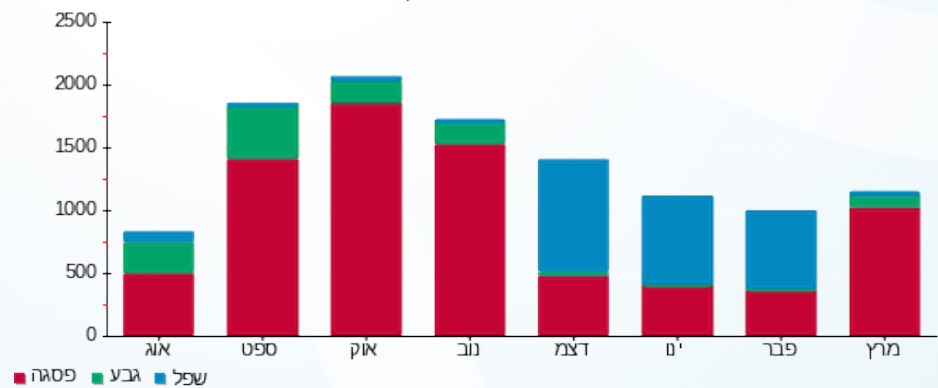
214.45 ₪	תשלום קבוע	
11.56 ₪	תשלום עבור גודל חיבור בKVA (3x63)	
738.99 ₪	סה"כ לתשלום	לא כולל מע"מ

התפלגות חיוב בש"ח לפי תעו"ז



- פסגה (468.05 ₪) 91%
- גבע (40.03 ₪) 8%
- שפל (4.90 ₪) 1%

הסטוריית צריכה בקוט"ש





09/04/22

תאריך הפקה:

שם דייר: גראס חדש (105-01)

31/03/22

תאריך קריאה נוכחית:

שם אתר: קניון נהריה

01/03/22

תאריך קריאה קודמת:

לקוח/ה נכבד/ה, אנו מתכבדים להגיש את חישוב צריכת החשמל לתקופה 01/03/22 - 31/03/22:

גראס חדש (105-01) - 3 - (00007351)0000(3x40)

סוג תעריף	סוג צריכה	קריאה קודמת	קריאה נוכחית	סה"כ צריכה בקוט"ש	מחיר לקוט"ש בא"ג	סה"כ לתשלום
פרטי חשבון עבור תאריכים:						
777	פסגה	01/03/22	31/03/22	554.76	46.64	258.74 ₪
778	גבע	12,959.81	13,046.32	86.51	38.61	33.40 ₪
779	שפל	14,378.95	14,436.59	57.64	31.90	18.39 ₪

סה"כ לדייר:

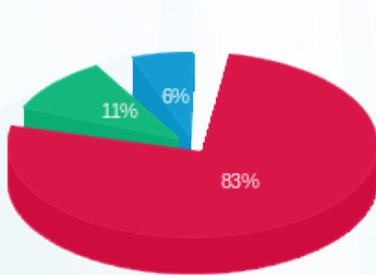
פסגה	גבע	שפל	סה"כ	שיא ביקוש
554.76	86.51	57.64	698.91	4.52
258.74 ₪	33.40 ₪	18.39 ₪	310.53 ₪	

סה"כ צריכה

סה"כ לתשלום

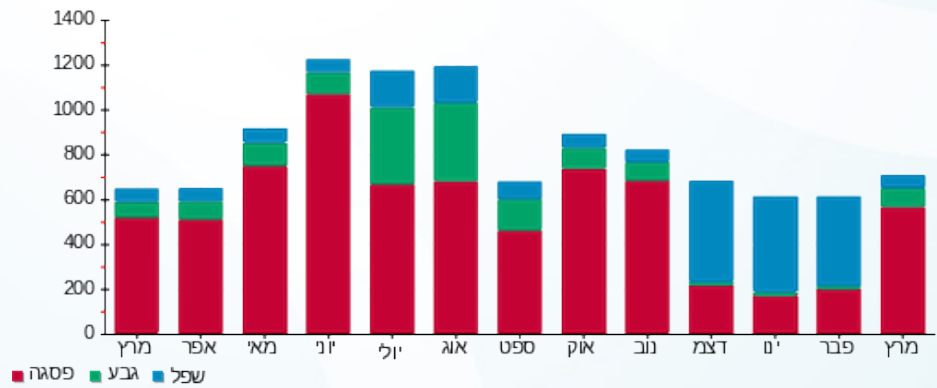
214.45 ₪	תשלום קבוע	
7.34 ₪	תשלום עבור גודל חיבור בKVA (3x40)	
532.32 ₪	סה"כ לתשלום	לא כולל מע"מ

התפלגות חיוב בש"ח לפי תעו"ז



- פסגה (258.74 ₪)
- גבע (33.40 ₪)
- שפל (18.39 ₪)

הסטוריית צריכה בקוט"ש





09/04/22 תאריך הפקה:
 31/03/22 תאריך קריאה נוכחית:
 01/03/22 תאריך קריאה קודמת:

שם דייר: דונה ויקטוריה
 שם אתר: קניון נהריה
 תאריך יציאה: 30/03/22

לקוח/ה נכבד/ה, אנו מתכבדים להגיש את חישוב צריכת החשמל לתקופה 01/03/22 - 30/03/22:

דונה ויקטוריה - 4 - 00015111(3x25)

סוג תעריף	סוג צריכה	קריאה קודמת	קריאה נוכחית	סה"כ צריכה בקוט"ש	מחיר לקוט"ש בא"ג	סה"כ לתשלום
פרטי חשבון עבור תאריכים:						
777	פסגה	01/03/22	30/03/22	538.43	46.64	251.12 ₪
778	גבע	24,131.24	24,289.11	157.87	38.61	60.96 ₪
779	שפל	17,943.36	18,247.27	303.91	31.90	96.95 ₪

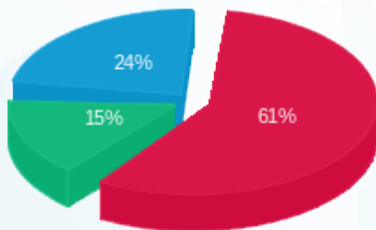
סה"כ לדייר:

פסגה	גבע	שפל	סה"כ	שיא ביקוש
538.43	157.87	303.91	1,000.21	6.41
251.12 ₪	60.96 ₪	96.95 ₪	409.03 ₪	

סה"כ צריכה
 סה"כ לתשלום

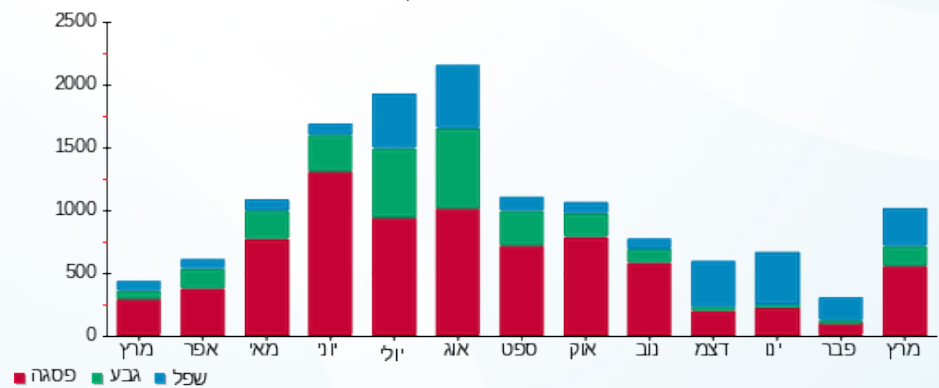
214.45 ₪	תשלום קבוע	
4.44 ₪	תשלום עבור גודל חיבור בKVA (3x25)	
627.91 ₪	סה"כ לתשלום	לא כולל מע"מ

התפלגות חיוב בש"ח לפי תעו"ז



פסגה (251.12 ₪) - 24%
 גבע (60.96 ₪) - 15%
 שפל (96.95 ₪) - 61%

הסטוריית צריכה בקוט"ש





09/04/22

תאריך הפקה:

שם דייר: דיסקרט נשים (107)

31/03/22

תאריך קריאה נוכחית:

שם אתר: קניון נהריה

01/03/22

תאריך קריאה קודמת:

לקוח/ה נכבד/ה, אנו מתכבדים להגיש את חישוב צריכת החשמל לתקופה 01/03/22 - 31/03/22:

דיסקרט נשים (107) - 3 - (3x40)00009601

סוג תעריף	סוג צריכה	קריאה קודמת	קריאה נוכחית	סה"כ צריכה בקוט"ש	מחיר לקוט"ש בא"ג	סה"כ לתשלום
פרטי חשבון עבור תאריכים:						
777	פסגה	01/03/22	31/03/22	491.78	46.64	229.37 ₪
778	גבע	115,354.72	115,469.44	114.72	38.61	44.29 ₪
779	שפל	85,201.18	85,286.26	85.08	31.90	27.14 ₪

סה"כ לדייר:

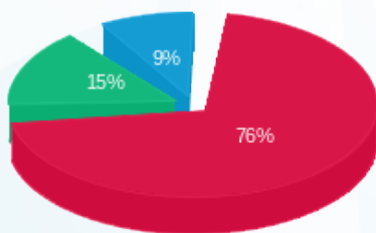
פסגה	גבע	שפל	סה"כ	שיא ביקוש
491.78	114.72	85.08	691.58	3.60
229.37 ₪	44.29 ₪	27.14 ₪	300.80 ₪	

סה"כ צריכה

סה"כ לתשלום

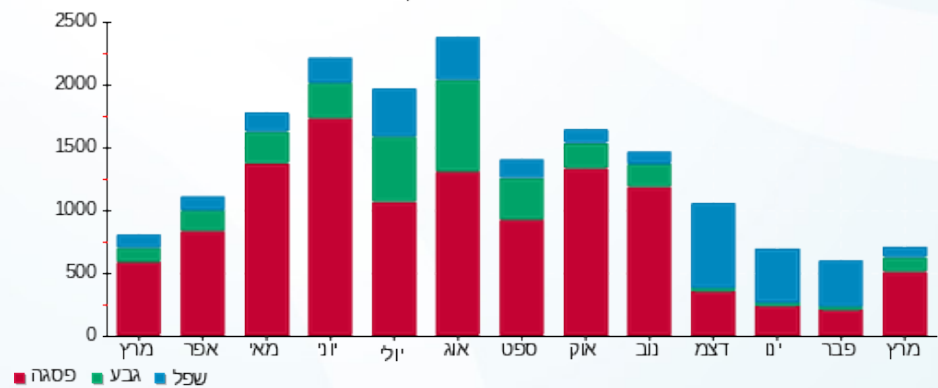
214.45 ₪	תשלום קבוע	
7.34 ₪	תשלום עבור גודל חיבור בKVA (3x40)	
522.59 ₪	סה"כ לתשלום	לא כולל מע"מ

התפלגות חיוב בש"ח לפי תעו"ז



- פסגה (229.37 ₪)
- גבע (44.29 ₪)
- שפל (27.14 ₪)

הסטוריית צריכה בקוט"ש



09/04/22 תאריך הפקה:
 31/03/22 תאריך קריאה נוכחית:
 01/03/22 תאריך קריאה קודמת:

שם דייר: דלתא חדש (253)
 שם אתר: קניון נהריה

לקוח/ה נכבד/ה, אנו מתכבדים להגיש את חישוב צריכת החשמל לתקופה 01/03/22 - 31/03/22:

דלתא חדש (253) - 1 - 00013207(3x80)

סוג תעריף	סוג צריכה	קריאה קודמת	קריאה נוכחית	סה"כ צריכה בקוט"ש	מחיר לקוט"ש בא"ג	סה"כ לתשלום
פרטי חשבון עבור תאריכים:						
777	פסגה	01/03/22	31/03/22	2,787.22	46.64	1,299.96 ₪
778	גבע	90,540.24	91,126.25	586.01	38.61	226.26 ₪
779	שפל	81,944.82	82,160.29	215.47	31.90	68.73 ₪

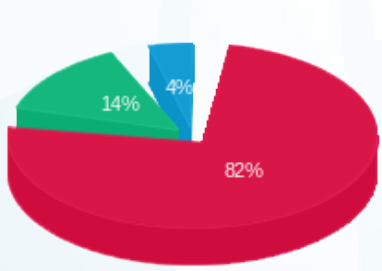
סה"כ לדייר:

פסגה	גבע	שפל	סה"כ	שיא ביקוש
2,787.22	586.01	215.47	3,588.70	19.67
1,299.96 ₪	226.26 ₪	68.73 ₪	1,594.95 ₪	

סה"כ צריכה
 סה"כ לתשלום

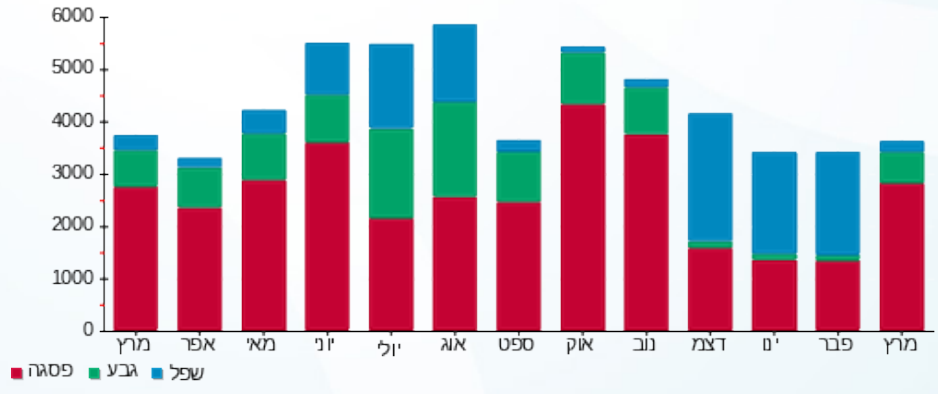
214.45 ₪	תשלום קבוע	
14.67 ₪	תשלום עבור גודל חיבור בKVA (3x80)	
1,824.08 ₪	סה"כ לתשלום	לא כולל מע"מ

התפלגות חיוב בש"ח לפי תע"ז



פסגה (1,299.96 ₪) 82%
 גבע (226.26 ₪) 14%
 שפל (68.73 ₪) 4%

הסטוריית צריכה בקוט"ש



09/04/22 תאריך הפקה:
 31/03/22 תאריך קריאה נוכחית:
 01/03/22 תאריך קריאה קודמת:

שם דייר: דר גאמל עווד (512)
 שם אתר: קניון נהריה

לקוח/ה נכבד/ה, אנו מתכבדים להגיש את חישוב צריכת החשמל לתקופה 01/03/22 - 31/03/22:

דר גאמל עווד (512) - 2 - 00025302 (3x25)

סוג תעריף	סוג צריכה	קריאה קודמת	קריאה נוכחית	סה"כ צריכה בקוט"ש	מחיר לקוט"ש בא"ג	סה"כ לתשלום
פרטי חשבון עבור תאריכים:						
777	פסגה	01/03/22	31/03/22	160.95	46.64	75.07 ₪
778	גבע	27,372.87	27,414.41	41.54	38.61	16.04 ₪
779	שפל	26,624.16	26,672.23	48.07	31.90	15.33 ₪

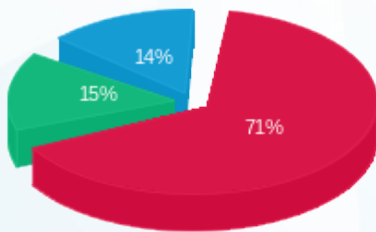
סה"כ לדייר:

פסגה	גבע	שפל	סה"כ	שיא ביקוש
160.95	41.54	48.07	250.56	4.51
₪ 75.07	₪ 16.04	₪ 15.33	₪ 106.44	

סה"כ צריכה
 סה"כ לתשלום

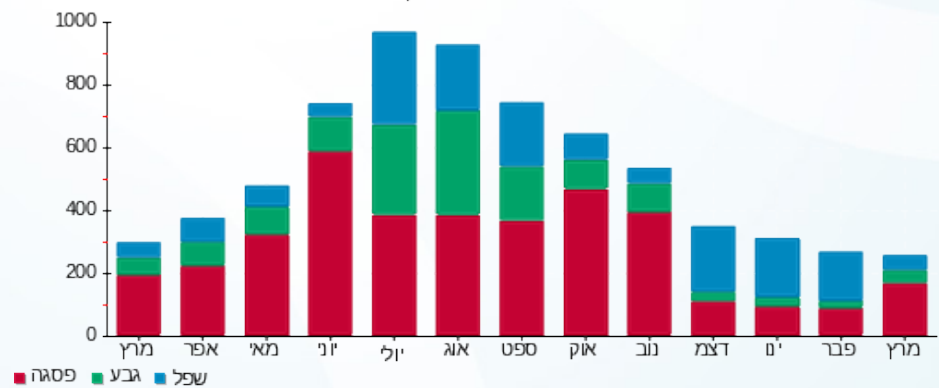
214.45 ₪	תשלום קבוע	
4.59 ₪	תשלום עבור גודל חיבור בKVA (3x25)	
325.48 ₪	סה"כ לתשלום	לא כולל מע"מ

התפלגות חיוב בש"ח לפי תעו"ז



פסגה (₪ 75.07)
 גבע (₪ 16.04)
 שפל (₪ 15.33)

הסטוריית צריכה בקוט"ש





09/04/22

תאריך הפקה:

שם דייר: הגרה (11404-1)

31/03/22

תאריך קריאה נוכחית:

שם אתר: קניון נהריה

01/03/22

תאריך קריאה קודמת:

לקוח/ה נכבד/ה, אנו מתכבדים להגיש את חישוב צריכת החשמל לתקופה 01/03/22 - 31/03/22:

הגרה (11404-1) - 4 - (3x40)00025432

סוג תעריף	סוג צריכה	קריאה קודמת	קריאה נוכחית	סה"כ צריכה בקוט"ש	מחיר לקוט"ש בא"ג	סה"כ לתשלום
פרטי חשבון עבור תאריכים:						
777	פסגה	01/03/22	31/03/22	1,284.59	46.64	599.13 ₪
778	גבע	110,338.20	110,534.04	195.84	38.61	75.61 ₪
779	שפל	72,045.62	72,185.06	139.44	31.90	44.48 ₪

סה"כ לדייר:

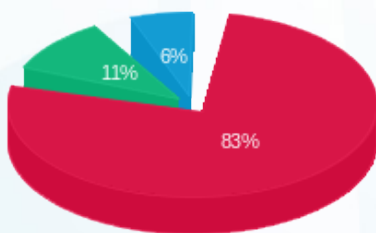
פסגה	גבע	שפל	סה"כ	שיא ביקוש
1,284.59	195.84	139.44	1,619.86	9.86
₪ 599.13	₪ 75.61	₪ 44.48	₪ 719.23	

סה"כ צריכה

סה"כ לתשלום

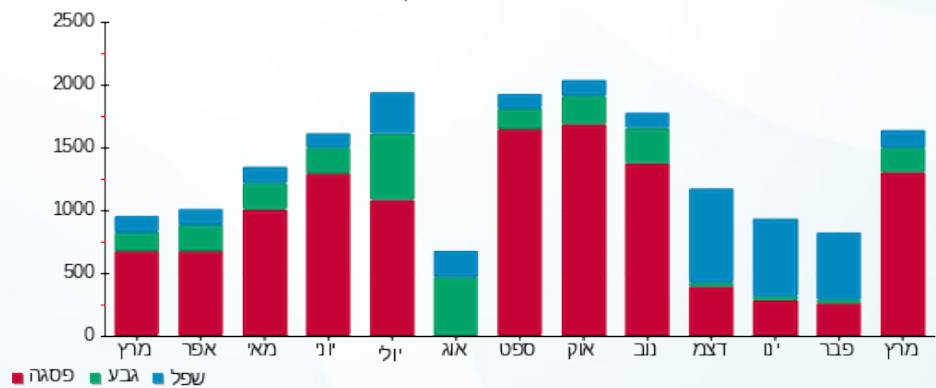
214.45 ₪	תשלום קבוע	
7.34 ₪	תשלום עבור גודל חיבור בKVA (3x40)	
941.01 ₪	סה"כ לתשלום	לא כולל מע"מ

התפלגות חיוב בש"ח לפי תעו"ז



- פסגה (₪ 599.13) 83%
- גבע (₪ 75.61) 11%
- שפל (₪ 44.48) 6%

הסטוריית צריכה בקוט"ש





09/04/22

תאריך הפקה:

שם דייר: הום סטייל

31/03/22

תאריך קריאה נוכחית:

שם אתר: קניון נהריה

01/03/22

תאריך קריאה קודמת:

לקוח/ה נכבד/ה, אנו מתכבדים להגיש את חישוב צריכת החשמל לתקופה 01/03/22 - 31/03/22:

הום סטייל - 8 - 00025432 (3x63)

סה"כ לתשלום	מחיר לקוט"ש בא"ג	סה"כ צריכה בקוט"ש	קריאה נוכחית	קריאה קודמת	סוג צריכה	סוג תעריף
			31/03/22	01/03/22		פרטי חשבון עבור תאריכים:
₪ 763.05	46.64	1,636.05	216,943.87	215,307.82	פסגה	777
₪ 67.19	38.61	174.04	97,694.57	97,520.53	גבע	778
₪ 17.62	31.90	55.23	81,059.50	81,004.27	שפל	779

סה"כ לדייר:

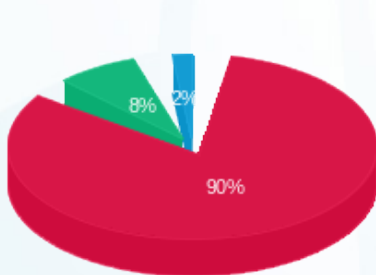
שיא ביקוש	סה"כ	שפל	גבע	פסגה
8.33	1,865.31	55.23	174.04	1,636.05
	₪ 847.87	₪ 17.62	₪ 67.19	₪ 763.05

סה"כ צריכה

סה"כ לתשלום

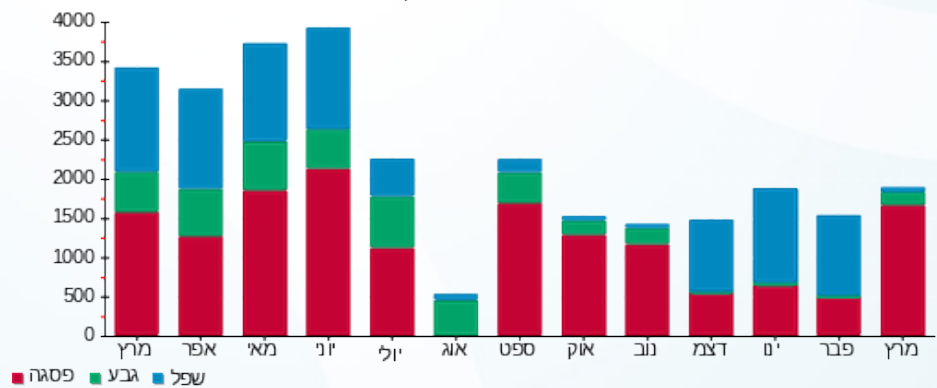
₪ 214.45	תשלום קבוע	
₪ 11.56	תשלום עבור גודל חיבור בKVA (3x63)	
₪ 1,073.87	סה"כ לתשלום	לא כולל מע"מ

התפלגות חיוב בש"ח לפי תעו"ז



- פסגה (₪ 763.05) 90%
- גבע (₪ 67.19) 8%
- שפל (₪ 17.62) 2%

הסטוריית צריכה בקוט"ש



09/04/22 תאריך הפקה:
 31/03/22 תאריך קריאה נוכחית:
 01/03/22 תאריך קריאה קודמת:

שם דייר: הרים מדיקל (519)
 שם אתר: קניון נהריה

לקוח/ה נכבד/ה, אנו מתכבדים להגיש את חישוב צריכת החשמל לתקופה 01/03/22 - 31/03/22:

הרים מדיקל (519) - 4 - 00025302(3x63)

סוג תעריף	סוג צריכה	קריאה קודמת	קריאה נוכחית	סה"כ צריכה בקוט"ש	מחיר לקוט"ש בא"ג	סה"כ לתשלום
פרטי חשבון עבור תאריכים:						
777	פסגה	01/03/22	31/03/22	1.50	46.64	70.14
778	גבע	226,151.81	226,151.81	0.00	38.61	38.61
779	שפל	184,579.76	184,579.76	0.00	31.90	31.90

סה"כ לדיר:

פסגה	גבע	שפל	סה"כ	שיא ביקוש
1.50	0.00	0.00	1.50	2.99
70.14	38.61	31.90	140.65	

סה"כ צריכה
 סה"כ לתשלום

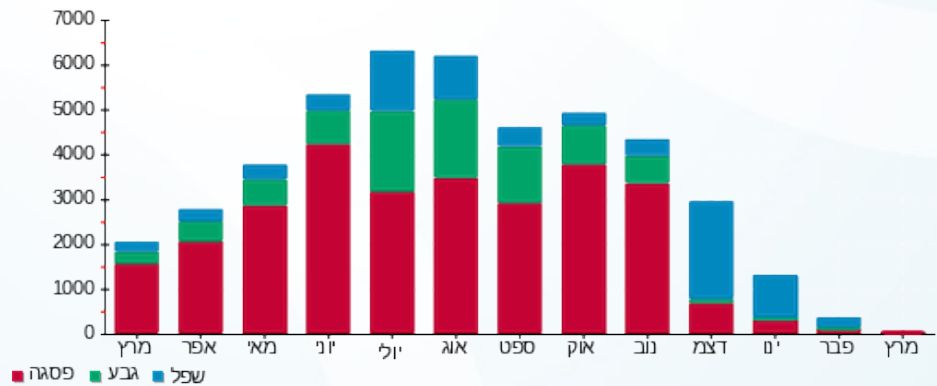
214.45	תשלום קבוע	
11.56	תשלום עבור גודל חיבור בKVA (3x63)	
226.70	סה"כ לתשלום	לא כולל מע"מ

התפלגות חיוב בש"ח לפי תע"ז



פסגה (0.70 ₪) ■
 גבע (0.00 ₪) ■
 שפל (0.00 ₪) ■

הסטוריית צריכה בקוט"ש





09/04/22

תאריך הפקדה:

שם דייר: ורדינון חדש (205)

31/03/22

תאריך קריאה נוכחית:

שם אתר: קניון נהריה

01/03/22

תאריך קריאה קודמת:

לקוח/ה נכבד/ה, אנו מתכבדים להגיש את חישוב צריכת החשמל לתקופה 01/03/22 - 31/03/22:

ורדינון חדש (205) - 1 - 00023915 (3x50)

סוג תעריף	סוג צריכה	קריאה קודמת	קריאה נוכחית	סה"כ צריכה בקוט"ש	מחיר לקוט"ש בא"ג	סה"כ לתשלום
פרטי חשבון עבור תאריכים:						
777	פסגה	01/03/22	31/03/22	589.78	46.64	275.08 ₪
778	גבע	33,433.97	33,568.45	134.48	38.61	51.92 ₪
779	שפל	37,273.23	37,408.29	135.06	31.90	43.09 ₪

סה"כ לדייר:

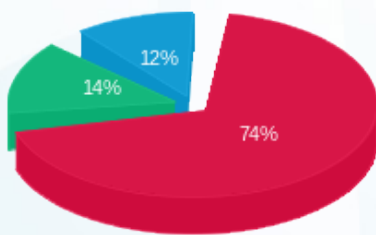
פסגה	גבע	שפל	סה"כ	שיא ביקוש
589.78	134.48	135.06	859.33	9.02
275.08 ₪	51.92 ₪	43.09 ₪	370.08 ₪	

סה"כ צריכה

סה"כ לתשלום

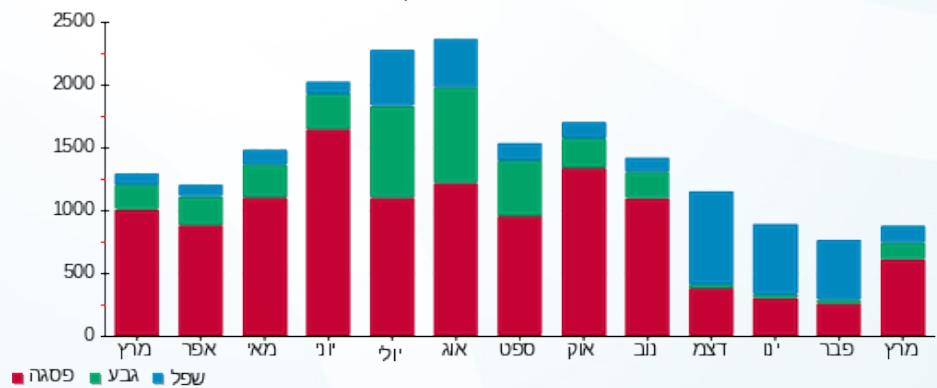
214.45 ₪	תשלום קבוע	
9.17 ₪	תשלום עבור גודל חיבור בKVA (3x50)	
593.70 ₪	סה"כ לתשלום	לא כולל מע"מ

התפלגות חיוב בש"ח לפי תעו"ז



- פסגה (275.08 ₪) - 74%
- גבע (51.92 ₪) - 14%
- שפל (43.09 ₪) - 12%

הסטוריית צריכה בקוט"ש





09/04/22

תאריך הפקה:

שם דייר: זיפ נשים וגברים (134-01)

31/03/22

תאריך קריאה נוכחית:

שם אתר: קניון נהריה

01/03/22

תאריך קריאה קודמת:

לקוח/ה נכבד/ה, אנו מתכבדים להגיש את חישוב צריכת החשמל לתקופה 01/03/22 - 31/03/22:

זיפ נשים וגברים (134-01) - 1 - 00013214 (3x40)

סוג תעריף	סוג צריכה	קריאה קודמת	קריאה נוכחית	סה"כ צריכה בקוט"ש	מחיר לקוט"ש בא"ג	סה"כ לתשלום
פרטי חשבון עבור תאריכים:						
777	פסגה	01/03/22	31/03/22	120,018.60	46.64	448.90 ₪
778	גבע	45,033.12	45,230.96	197.84	38.61	76.38 ₪
779	שפל	49,011.82	49,167.07	155.25	31.90	49.53 ₪

סה"כ לדייר:

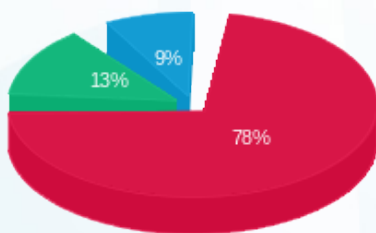
פסגה	גבע	שפל	סה"כ	שיא ביקוש
962.49	197.84	155.25	1,315.58	7.04
₪ 448.90	₪ 76.38	₪ 49.53	₪ 574.81	

סה"כ צריכה

סה"כ לתשלום

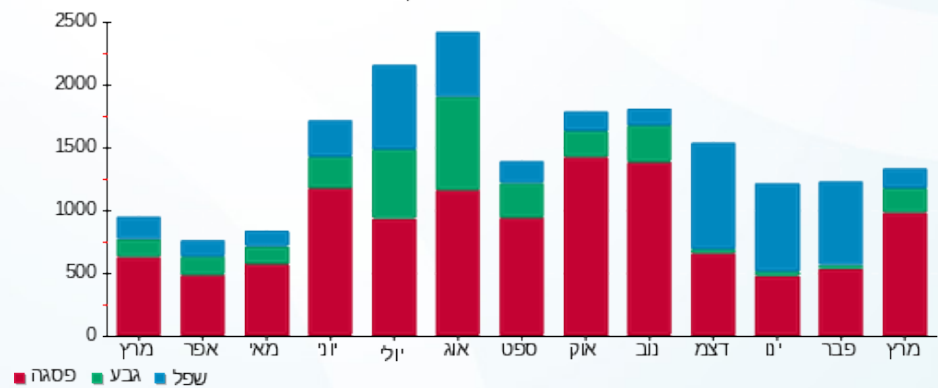
214.45 ₪	תשלום קבוע	
7.34 ₪	תשלום עבור גודל חיבור בKVA (3x40)	
796.60 ₪	סה"כ לתשלום	לא כולל מע"מ

התפלגות חיוב בש"ח לפי תעו"ז



- פסגה (₪ 448.90)
- גבע (₪ 76.38)
- שפל (₪ 49.53)

הסטוריית צריכה בקוט"ש



09/04/22 תאריך הפקדה:
 31/03/22 תאריך קריאה נוכחית:
 01/03/22 תאריך קריאה קודמת:

שם דייר: יש לי תקשורת 2010 (204)
 שם אתר: קניון נהריה

לקוח/ה נכבד/ה, אנו מתכבדים להגיש את חישוב צריכת החשמל לתקופה 01/03/22 - 31/03/22:

יש לי תקשורת 2010 (204) - 8 - 00015111 (3x25)

סוג תעריף	סוג צריכה	קריאה קודמת	קריאה נוכחית	סה"כ צריכה בקוט"ש	מחיר לקוט"ש בא"ג	סה"כ לתשלום
		01/03/22	31/03/22			
777	פסגה	91,249.41	91,844.40	594.99	46.64	277.50 ₪
778	גבע	78,762.40	78,937.99	175.59	38.61	67.79 ₪
779	שפל	81,795.17	82,064.73	269.56	31.90	85.99 ₪

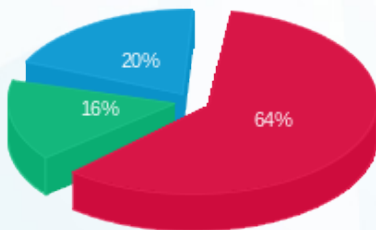
סה"כ לדיר:

פסגה	גבע	שפל	סה"כ	שיא ביקוש
594.99	175.59	269.56	1,040.13	4.11
277.50 ₪	67.79 ₪	85.99 ₪	431.29 ₪	

סה"כ צריכה
 סה"כ לתשלום

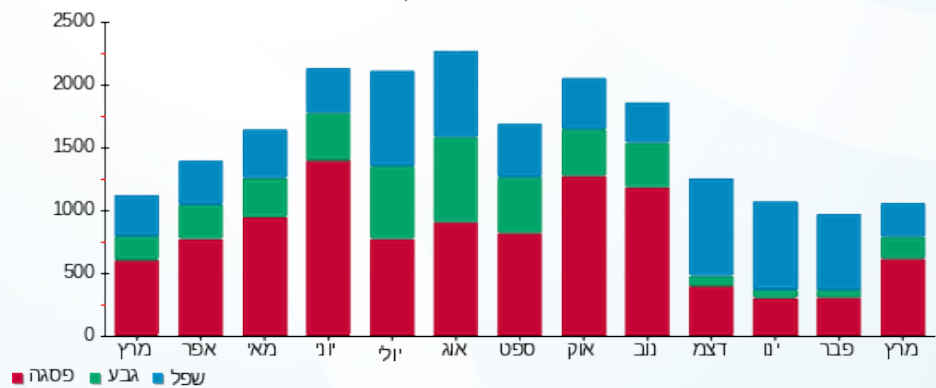
214.45 ₪	תשלום קבוע	
4.59 ₪	תשלום עבור גודל חיבור בKVA (3x25)	
650.32 ₪	סה"כ לתשלום	לא כולל מע"מ

התפלגות חיוב בש"ח לפי תעו"ז



■ פסגה (277.50 ₪)
 ■ גבע (67.79 ₪)
 ■ שפל (85.99 ₪)

הסטוריית צריכה בקוט"ש





09/04/22

תאריך הפקדה:

שם דייר: כללית (503)

31/03/22

תאריך קריאה נוכחית:

שם אתר: קניון נהריה

01/03/22

תאריך קריאה קודמת:

לקוח/ה נכבד/ה, אנו מתכבדים להגיש את חישוב צריכת החשמל לתקופה 01/03/22 - 31/03/22:

כללית (503) - 8 - 00025302 (3x63)

סוג תעריף	סוג צריכה	קריאה קודמת	קריאה נוכחית	סה"כ צריכה בקוט"ש	מחיר לקוט"ש בא"ג	סה"כ לתשלום
		01/03/22	31/03/22			
777	פסגה	371,926.68	374,556.25	2,629.58	46.64	1,226.43 ₪
778	גבע	101,814.72	102,097.21	282.50	38.61	109.07 ₪
779	שפל	167,161.41	167,606.51	445.10	31.90	141.99 ₪

סה"כ לדיר:

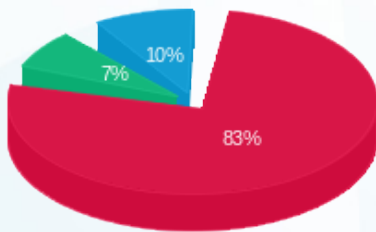
פסגה	גבע	שפל	סה"כ	שיא ביקוש
2,629.58	282.50	445.10	3,357.17	18.28
1,226.43 ₪	109.07 ₪	141.99 ₪	1,477.49 ₪	

סה"כ צריכה

סה"כ לתשלום

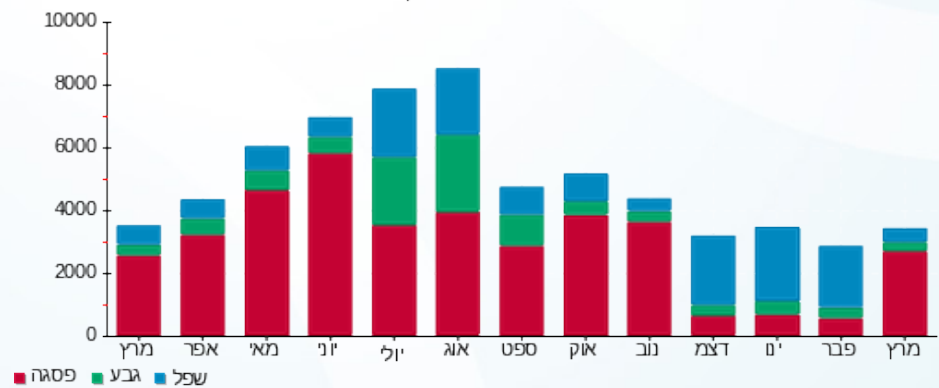
214.45 ₪	תשלום קבוע	
11.56 ₪	תשלום עבור גודל חיבור בKVA (3x63)	
1,703.50 ₪	סה"כ לתשלום	לא כולל מע"מ

התפלגות חיוב בש"ח לפי תעו"ז



- פסגה (1,226.43 ₪)
- גבע (109.07 ₪)
- שפל (141.99 ₪)

הסטוריית צריכה בקוט"ש





09/04/22

תאריך הפקדה:

שם דייר: כללית דם (555)

31/03/22

תאריך קריאה נוכחית:

שם אתר: קניון נהריה

01/03/22

תאריך קריאה קודמת:

לקוח/ה נכבד/ה, אנו מתכבדים להגיש את חישוב צריכת החשמל לתקופה 01/03/22 - 31/03/22:

כללית דם (555) - 1 - 00019409(3x40)

סוג תעריף	סוג צריכה	קריאה קודמת	קריאה נוכחית	סה"כ צריכה בקוט"ש	מחיר לקוט"ש בא"ג	סה"כ לתשלום
			01/03/22	31/03/22		
פרטי חשבון עבור תאריכים:						
777	פסגה	103,168.75	104,296.96	1,128.21	46.64	526.19 ₪
778	גבע	34,719.71	34,879.27	159.56	38.61	61.61 ₪
779	שפל	73,947.43	74,310.19	362.77	31.90	115.72 ₪

סה"כ לדייר:

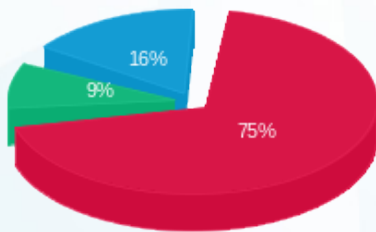
פסגה	גבע	שפל	סה"כ	שיא ביקוש
1,128.21	159.56	362.77	1,650.53	8.06
₪ 526.19	₪ 61.61	₪ 115.72	₪ 703.52	

סה"כ צריכה

סה"כ לתשלום

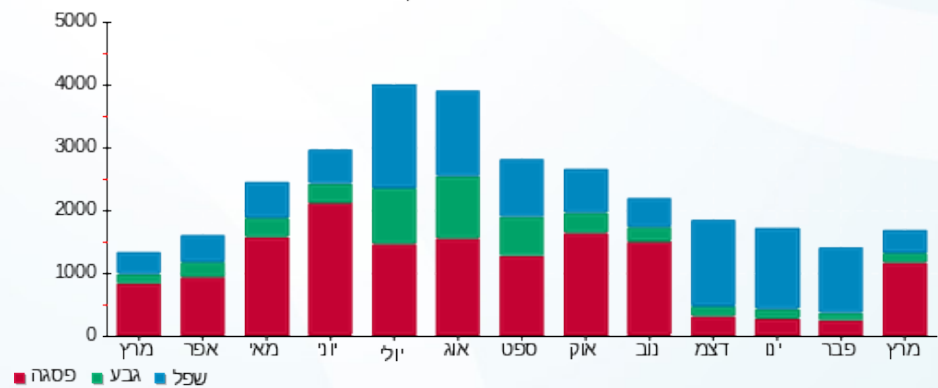
214.45 ₪	תשלום קבוע	
7.34 ₪	תשלום עבור גודל חיבור בKVA (3x40)	
925.31 ₪	סה"כ לתשלום	לא כולל מע"מ

התפלגות חיוב בש"ח לפי תעו"ז



■ פסגה (₪ 526.19)
■ גבע (₪ 61.61)
■ שפל (₪ 115.72)

הסטוריית צריכה בקוט"ש





09/04/22

תאריך הפקדה:

שם דייר: לורד קיטש

31/03/22

תאריך קריאה נוכחית:

שם אתר: קניון נהריה

01/03/22

תאריך קריאה קודמת:

לקוח/ה נכבד/ה, אנו מתכבדים להגיש את חישוב צריכת החשמל לתקופה 01/03/22 - 31/03/22:

לורד קיטש - 1 - 00015787(3x25)

סוג תעריף	סוג צריכה	קריאה קודמת	קריאה נוכחית	סה"כ צריכה בקוט"ש	מחיר לקוט"ש בא"ג	סה"כ לתשלום
פרטי חשבון עבור תאריכים:						
777	פסגה	01/03/22	31/03/22	177.30	46.64	82.69 ₪
778	גבע	47,947.35	47,965.66	18.30	38.61	7.07 ₪
779	שפל	20,677.31	20,677.32	0.004	31.90	0.00 ₪

סה"כ לדייר:

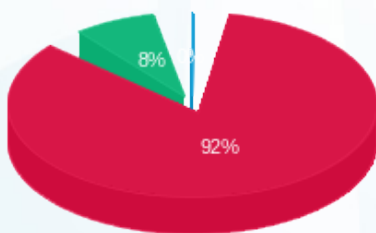
פסגה	גבע	שפל	סה"כ	שיא ביקוש
177.30	18.30	0.004	195.61	1.07
82.69 ₪	7.07 ₪	0.00 ₪	89.76 ₪	

סה"כ צריכה

סה"כ לתשלום

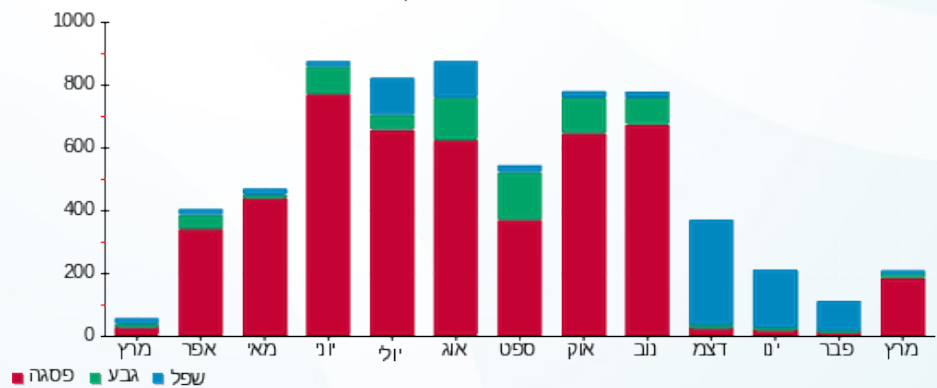
214.45 ₪	תשלום קבוע	
4.59 ₪	תשלום עבור גודל חיבור בKVA (3x25)	
308.80 ₪	סה"כ לתשלום	לא כולל מע"מ

התפלגות חיוב בש"ח לפי תעו"ז



- פסגה (82.69 ₪) 92%
- גבע (7.07 ₪) 8%
- שפל (0.001 ₪) 0.001%

הסטוריית צריכה בקוט"ש



09/04/22 תאריך הפקה:
 31/03/22 תאריך קריאה נוכחית:
 01/03/22 תאריך קריאה קודמת:

שם דייר: לורד קיטש בע"מ
 שם אתר: קניון נהריה

לקוח/ה נכבד/ה, אנו מתכבדים להגיש את חישוב צריכת החשמל לתקופה 01/03/22 - 31/03/22:

לורד קיטש בע"מ - 8 - 00013214 (3x40)

סוג תעריף	סוג צריכה	קריאה קודמת	קריאה נוכחית	סה"כ צריכה בקוט"ש	מחיר לקוט"ש בא"ג	סה"כ לתשלום
פרטי חשבון עבור תאריכים:						
777	פסגה	01/03/22	31/03/22	728.65	46.64	339.84 ₪
778	גבע	48,626.36	48,701.49	75.13	38.61	29.01 ₪
779	שפל	51,617.04	51,653.91	36.87	31.90	11.76 ₪

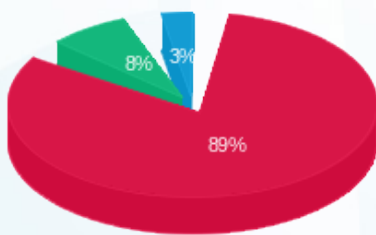
סה"כ לדיר:

פסגה	גבע	שפל	סה"כ	שיא ביקוש
728.65	75.13	36.87	840.65	7.60
₪ 339.84	₪ 29.01	₪ 11.76	₪ 380.61	

סה"כ צריכה
 סה"כ לתשלום

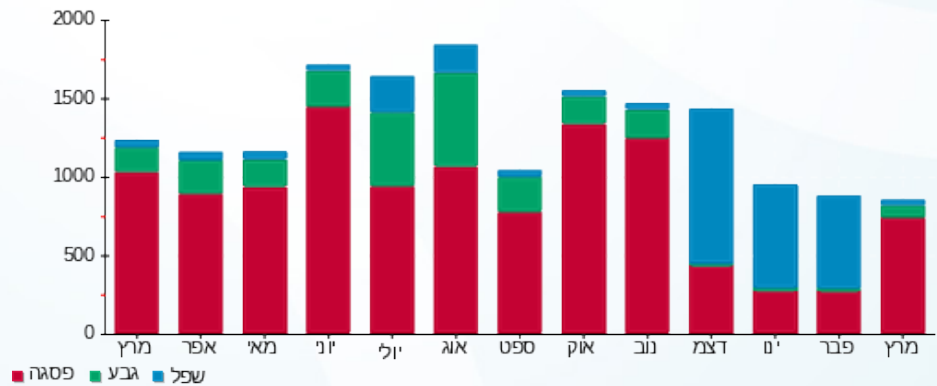
214.45 ₪	תשלום קבוע	
7.34 ₪	תשלום עבור גודל חיבור בKVA (3x40)	
602.40 ₪	סה"כ לתשלום	לא כולל מע"מ

התפלגות חיוב בש"ח לפי תעו"ז



פסגה (₪ 339.84)
 גבע (₪ 29.01)
 שפל (₪ 11.76)

הסטוריית צריכה בקוט"ש





09/04/22

תאריך הפקדה:

שם דייר: לידר

31/03/22

תאריך קריאה נוכחית:

שם אתר: קניון נהריה

01/03/22

תאריך קריאה קודמת:

לקוח/ה נכבד/ה, אנו מתכבדים להגיש את חישוב צריכת החשמל לתקופה 01/03/22 - 31/03/22:

לידר - 5 - 00013207 (3x63)

סוג תעריף	סוג צריכה	קריאה קודמת	קריאה נוכחית	סה"כ צריכה בקוט"ש	מחיר לקוט"ש בא"ג	סה"כ לתשלום
פרטי חשבון עבור תאריכים:						
777	פסגה	01/03/22	31/03/22	3,402.01	46.64	1,586.70 ₪
778	גבע	299,148.79	299,683.97	535.18	38.61	206.63 ₪
779	שפל	198,311.07	198,443.55	132.48	31.90	42.26 ₪

סה"כ לדייר:

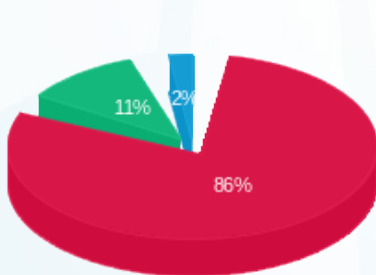
פסגה	גבע	שפל	סה"כ	שיא ביקוש
3,402.01	535.18	132.48	4,069.67	21.26
1,586.70 ₪	206.63 ₪	42.26 ₪	1,835.59 ₪	

סה"כ צריכה

סה"כ לתשלום

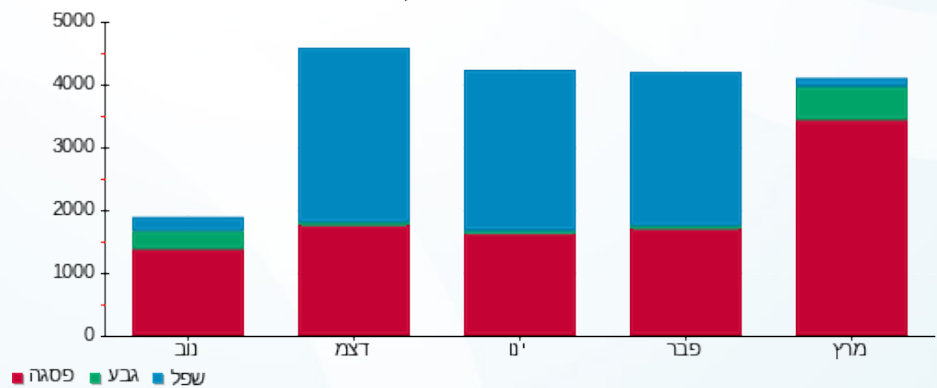
214.45 ₪	תשלום קבוע	
11.56 ₪	תשלום עבור גודל חיבור בKVA (3x63)	
2,061.60 ₪	סה"כ לתשלום	לא כולל מע"מ

התפלגות חיוב בש"ח לפי תעו"ז



- פסגה (1,586.70 ₪)
- גבע (206.63 ₪)
- שפל (42.26 ₪)

הסטוריית צריכה בקוט"ש





09/04/22

תאריך הפקה:

שם דייר: מדיקל סיטי (515)

31/03/22

תאריך קריאה נוכחית:

שם אתר: קניון נהריה

01/03/22

תאריך קריאה קודמת:

לקוח/ה נכבד/ה, אנו מתכבדים להגיש את חישוב צריכת החשמל לתקופה 01/03/22 - 31/03/22:

מדיקל סיטי (515) - 6 - 00025302 (3x25)

סוג תעריף	סוג צריכה	קריאה קודמת	קריאה נוכחית	סה"כ צריכה בקוט"ש	מחיר לקוט"ש בא"ג	סה"כ לתשלום
פרטי חשבון עבור תאריכים:						
777	פסגה	01/03/22	31/03/22	179.87	46.64	83.89 ₪
778	גבע	10,130.35	10,150.009	19.66	38.61	7.59 ₪
779	שפל	10,530.81	10,549.61	18.80	31.90	6.00 ₪

סה"כ לדייר:

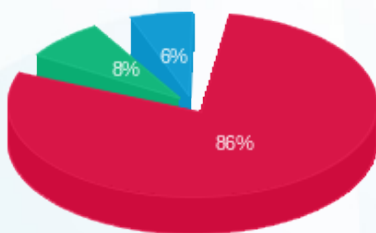
פסגה	גבע	שפל	סה"כ	שיא ביקוש
179.87	19.66	18.80	218.32	4.92
83.89 ₪	7.59 ₪	6.00 ₪	97.48 ₪	

סה"כ צריכה

סה"כ לתשלום

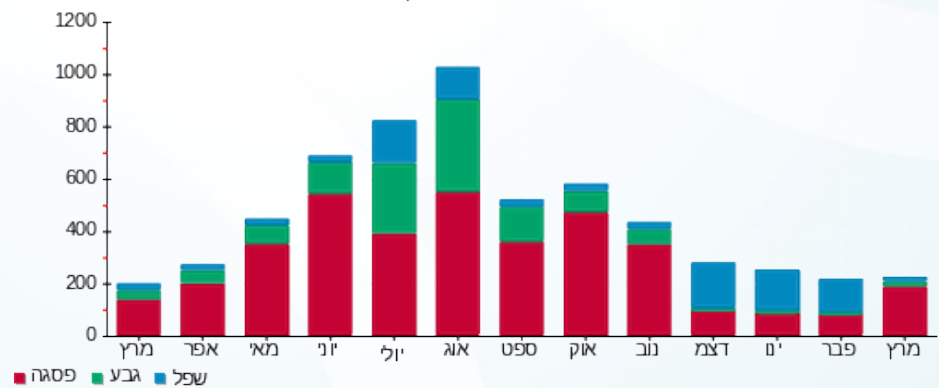
214.45 ₪	תשלום קבוע	
4.59 ₪	תשלום עבור גודל חיבור בKVA (3x25)	
316.51 ₪	סה"כ לתשלום	לא כולל מע"מ

התפלגות חיוב בש"ח לפי תעו"ז



- פסגה (83.89 ₪) 86%
- גבע (7.59 ₪) 8%
- שפל (6.00 ₪) 6%

הסטוריית צריכה בקוט"ש





09/04/22

תאריך הפקדה:

שם דייר: מכבי דנט

31/03/22

תאריך קריאה נוכחית:

שם אתר: קניון נהריה

01/03/22

תאריך קריאה קודמת:

לקוח/ה נכבד/ה, אנו מתכבדים להגיש את חישוב צריכת החשמל לתקופה 01/03/22 - 31/03/22:

מכבי דנט - 5 - (3x160)00015797

סוג תעריף	סוג צריכה	קריאה קודמת	קריאה נוכחית	סה"כ צריכה בקוט"ש	מחיר לקוט"ש בא"ג	סה"כ לתשלום
פרטי חשבון עבור תאריכים:						
777	פסגה	01/03/22	31/03/22	5,358.68	46.64	2,499.29 ₪
778	גבע	63,775.27	64,613.90	838.64	38.61	323.80 ₪
779	שפל	74,365.21	75,562.42	1,197.21	31.90	381.91 ₪

סה"כ לדייר:

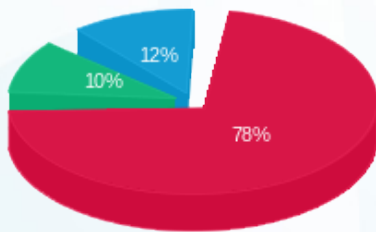
פסגה	גבע	שפל	סה"כ	שיא ביקוש
5,358.68	838.64	1,197.21	7,394.53	25.91
2,499.29 ₪	323.80 ₪	381.91 ₪	3,205.00 ₪	

סה"כ צריכה

סה"כ לתשלום

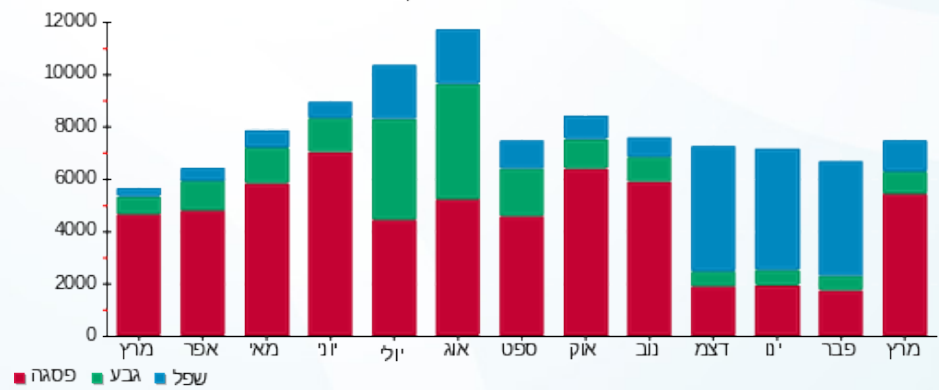
214.45 ₪	תשלום קבוע	
29.35 ₪	תשלום עבור גודל חיבור בKVA (3x160)	
3,448.79 ₪	סה"כ לתשלום	לא כולל מע"מ

התפלגות חיוב בש"ח לפי תע"ז



- פסגה (2,499.29 ₪) 78%
- גבע (323.80 ₪) 10%
- שפל (381.91 ₪) 12%

הסטוריית צריכה בקוט"ש





09/04/22

תאריך הפקדה:

שם דייר: מלגם

31/03/22

תאריך קריאה נוכחית:

שם אתר: קניון נהריה

01/03/22

תאריך קריאה קודמת:

לקוח/ה נכבד/ה, אנו מתכבדים להגיש את חישוב צריכת החשמל לתקופה 01/03/22 - 31/03/22:

מלגם - 1 - 00025302(3x50)

סוג תעריף	סוג צריכה	קריאה קודמת	קריאה נוכחית	סה"כ צריכה בקוט"ש	מחיר לקוט"ש בא"ג	סה"כ לתשלום
פרטי חשבון עבור תאריכים:						
777	פסגה	01/03/22	31/03/22	328.18	46.64	153.07 ₪
778	גבע	106,073.30	106,170.76	97.46	38.61	37.63 ₪
779	שפל	67,697.34	67,919.22	221.88	31.90	70.78 ₪

סה"כ לדייר:

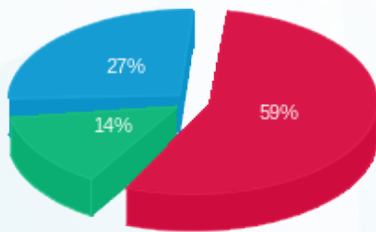
פסגה	גבע	שפל	סה"כ	שיא ביקוש
328.18	97.46	221.88	647.52	5.44
153.07 ₪	37.63 ₪	70.78 ₪	261.47 ₪	

סה"כ צריכה

סה"כ לתשלום

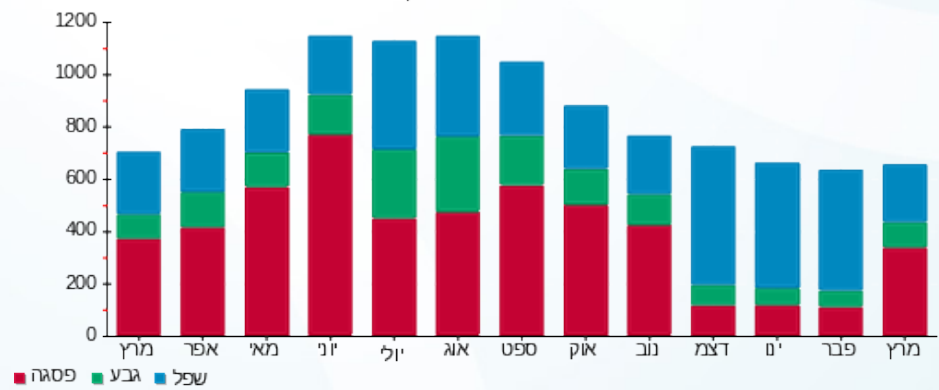
214.45 ₪	תשלום קבוע	
9.17 ₪	תשלום עבור גודל חיבור בKVA (3x50)	
485.09 ₪	סה"כ לתשלום	לא כולל מע"מ

התפלגות חיוב בש"ח לפי תעו"ז



- פסגה (153.07 ₪)
- גבע (37.63 ₪)
- שפל (70.78 ₪)

הסטוריית צריכה בקוט"ש



09/04/22 תאריך הפקה:
 31/03/22 תאריך קריאה נוכחית:
 01/03/22 תאריך קריאה קודמת:

שם דייר: מרכז חוגים ליטל כהן (511-01)
 שם אתר: קניון נהריה

לקוח/ה נכבד/ה, אנו מתכבדים להגיש את חישוב צריכת החשמל לתקופה 01/03/22 - 31/03/22:

מרכז חוגים ליטל כהן (511-01) - 2 - (3x40)00019409

סוג תעריף	סוג צריכה	קריאה קודמת	קריאה נוכחית	סה"כ צריכה בקוט"ש	מחיר לקוט"ש בא"ג	סה"כ לתשלום
פרטי חשבון עבור תאריכים:						
777	פסגה	01/03/22	31/03/22	259.57	46.64	121.06 ₪
778	גבע	17,754.65	17,799.17	44.52	38.61	17.19 ₪
779	שפל	12,448.51	12,494.86	46.34	31.90	14.78 ₪

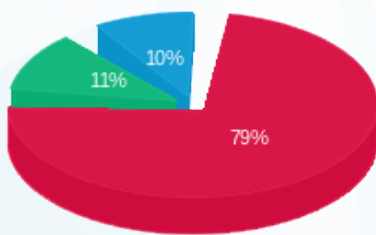
סה"כ לדייר:

פסגה	גבע	שפל	סה"כ	שיא ביקוש
259.57	44.52	46.34	350.43	9.12
121.06 ₪	17.19 ₪	14.78 ₪	153.03 ₪	

סה"כ צריכה
 סה"כ לתשלום

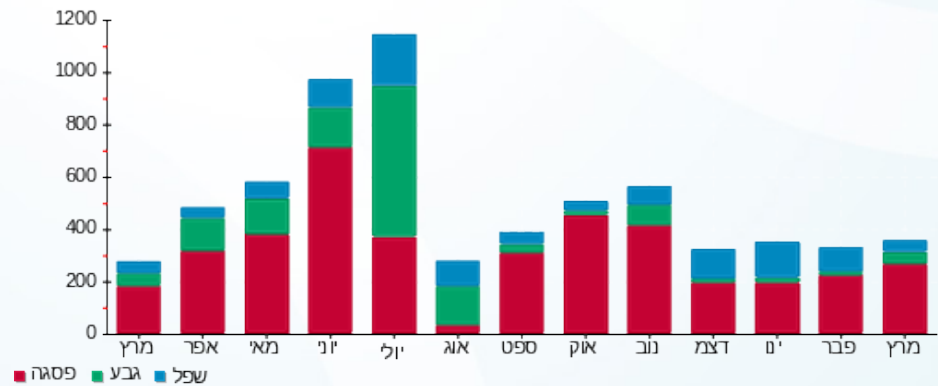
214.45 ₪	תשלום קבוע	
7.34 ₪	תשלום עבור גודל חיבור בKVA (3x40)	
374.82 ₪	סה"כ לתשלום	לא כולל מע"מ

התפלגות חיוב בש"ח לפי תעו"ז



■ פסגה (121.06 ₪)
 ■ גבע (17.19 ₪)
 ■ שפל (14.78 ₪)

הסטוריית צריכה בקוט"ש



09/04/22 תאריך הפקה:
 31/03/22 תאריך קריאה נוכחית:
 01/03/22 תאריך קריאה קודמת:

שם דייר: מרפאת שיניים (510)
 שם אתר: קניון נהריה

לקוח/ה נכבד/ה, אנו מתכבדים להגיש את חישוב צריכת החשמל לתקופה 01/03/22 - 31/03/22:

מרפאת שיניים (510) - 5 - 00025302 (3x25)

סוג תעריף	סוג צריכה	קריאה קודמת	קריאה נוכחית	סה"כ צריכה בקוט"ש	מחיר לקוט"ש בא"ג	סה"כ לתשלום
פרטי חשבון עבור תאריכים:						
777	פסגה	01/03/22	31/03/22	268.41	46.64	125.19 ₪
778	גבע	18,987.31	19,021.47	34.17	38.61	13.19 ₪
779	שפל	18,755.42	18,804.48	49.07	31.90	15.65 ₪

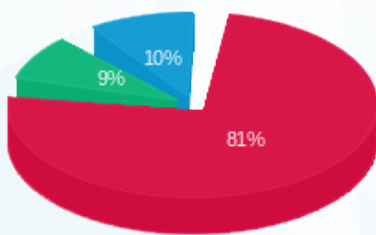
סה"כ לדייר:

פסגה	גבע	שפל	סה"כ	שיא ביקוש
268.41	34.17	49.07	351.65	3.75
125.19 ₪	13.19 ₪	15.65 ₪	154.03 ₪	

סה"כ צריכה
 סה"כ לתשלום

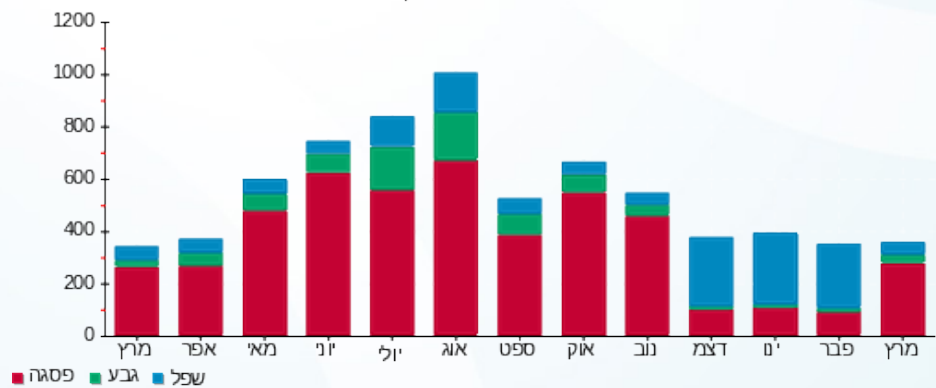
214.45 ₪	תשלום קבוע	
4.59 ₪	תשלום עבור גודל חיבור בKVA (3x25)	
373.07 ₪	סה"כ לתשלום	לא כולל מע"מ

התפלגות חיוב בש"ח לפי תע"ז



■ פסגה (125.19 ₪)
 ■ גבע (13.19 ₪)
 ■ שפל (15.65 ₪)

הסטוריית צריכה בקוט"ש





09/04/22

תאריך הפקדה:

שם דייר: משרד הפנים

31/03/22

תאריך קריאה נוכחית:

שם אתר: קניון נהריה

01/03/22

תאריך קריאה קודמת:

לקוח/ה נכבד/ה, אנו מתכבדים להגיש את חישוב צריכת החשמל לתקופה 01/03/22 - 31/03/22:

משרד הפנים - 5 - 00023915 (3x40)

סוג תעריף	סוג צריכה	קריאה קודמת	קריאה נוכחית	סה"כ צריכה בקוט"ש	מחיר לקוט"ש בא"ג	סה"כ לתשלום
פרטי חשבון עבור תאריכים:						
777	פסגה	01/03/22	31/03/22	1,041.02	46.64	485.53 ₪
778	גבע	12,450.47	12,637.47	187.01	38.61	72.20 ₪
779	שפל	38,114.50	38,588.92	474.42	31.90	151.34 ₪

סה"כ לדייר:

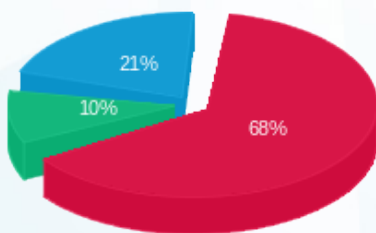
פסגה	גבע	שפל	סה"כ	שיא ביקוש
1,041.02	187.01	474.42	1,702.44	10.53
485.53 ₪	72.20 ₪	151.34 ₪	709.07 ₪	

סה"כ צריכה

סה"כ לתשלום

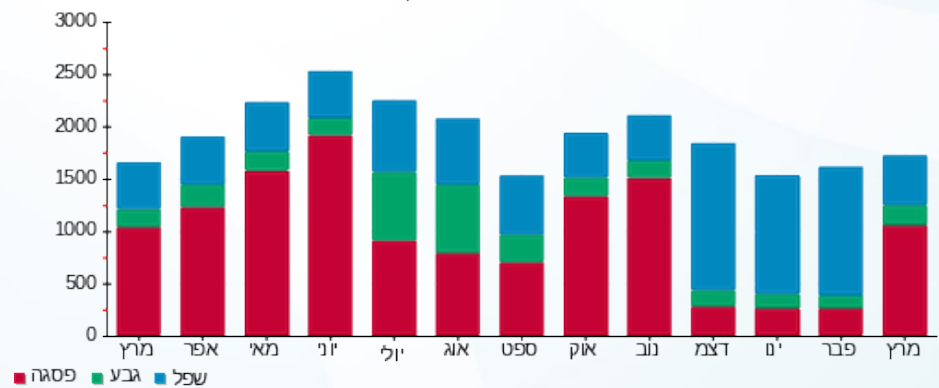
214.45 ₪	תשלום קבוע	
7.34 ₪	תשלום עבור גודל חיבור בKVA (3x40)	
930.86 ₪	סה"כ לתשלום	לא כולל מע"מ

התפלגות חיוב בש"ח לפי תעו"ז



■ פסגה (485.53 ₪)
■ גבע (72.20 ₪)
■ שפל (151.34 ₪)

הסטוריית צריכה בקוט"ש





09/04/22

תאריך הפקדה:

שם דייר: נאווה קולג' (521-02)

31/03/22

תאריך קריאה נוכחית:

שם אתר: קניון נהריה

01/03/22

תאריך קריאה קודמת:

לקוח/ה נכבד/ה, אנו מתכבדים להגיש את חישוב צריכת החשמל לתקופה 01/03/22 - 31/03/22:

נאווה קולג' (521-02) - 3 - 00025302(80x3)

סוג תעריף	סוג צריכה	קריאה קודמת	קריאה נוכחית	סה"כ צריכה בקוט"ש	מחיר לקוט"ש בא"ג	סה"כ לתשלום
			01/03/22	31/03/22		
פרטי חשבון עבור תאריכים:						
777	פסגה	309,040.58	311,492.60	2,452.02	46.64	1,143.62 ₪
778	גבע	86,478.09	86,541.76	63.67	38.61	24.58 ₪
779	שפל	80,541.34	80,661.86	120.51	31.90	38.44 ₪

סה"כ לדייר:

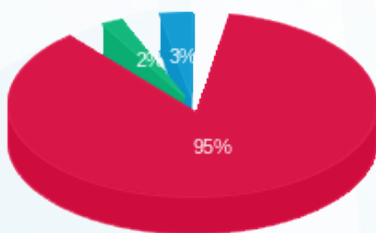
פסגה	גבע	שפל	סה"כ	שיא ביקוש
2,452.02	63.67	120.51	2,636.20	21.74
1,143.62 ₪	24.58 ₪	38.44 ₪	1,206.65 ₪	

סה"כ צריכה

סה"כ לתשלום

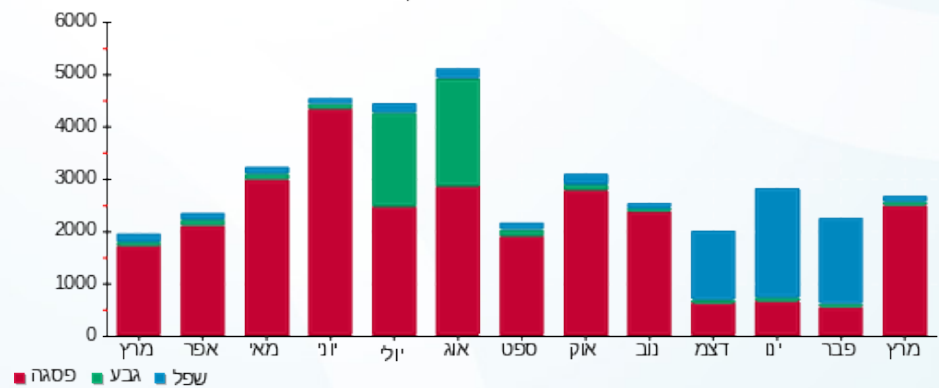
214.45 ₪	תשלום קבוע	
14.67 ₪	תשלום עבור גודל חיבור בKVA (3x80)	
1,435.77 ₪	סה"כ לתשלום	לא כולל מע"מ

התפלגות חיוב בש"ח לפי תע"ז



- פסגה (1,143.62 ₪)
- גבע (24.58 ₪)
- שפל (38.44 ₪)

הסטוריית צריכה בקוט"ש



09/04/22 תאריך הפקה:
 31/03/22 תאריך קריאה נוכחית:
 01/03/22 תאריך קריאה קודמת:

שם דייר: ניו פארם חדש
 שם אתר: קניון נהריה

לקוח/ה נכבד/ה, אנו מתכבדים להגיש את חישוב צריכת החשמל לתקופה 01/03/22 - 31/03/22:

ניו פארם חדש - 8 - 00025406 (3x160)

סוג תעריף	סוג צריכה	קריאה קודמת	קריאה נוכחית	סה"כ צריכה בקוט"ש	מחיר לקוט"ש בא"ג	סה"כ לתשלום
פרטי חשבון עבור תאריכים:						
777	פסגה	01/03/22	31/03/22	4,413.33	46.64	2,058.38 ₪
778	גבע	23,736.92	24,757.84	1,020.92	38.61	394.18 ₪
779	שפל	49,942.23	50,762.84	820.61	31.90	261.78 ₪

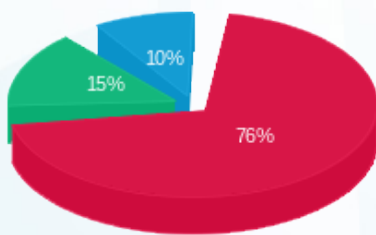
סה"כ לדייר:

פסגה	גבע	שפל	סה"כ	שיא ביקוש
4,413.33	1,020.92	820.61	6,254.87	23.42
2,058.38 ₪	394.18 ₪	261.78 ₪	2,714.33 ₪	

סה"כ צריכה
 סה"כ לתשלום

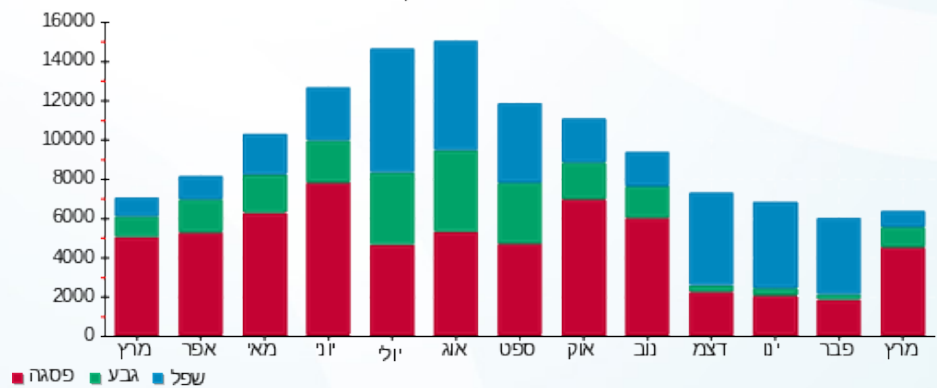
214.45 ₪	תשלום קבוע	
29.35 ₪	תשלום עבור גודל חיבור בKVA (3x160)	
2,958.13 ₪	סה"כ לתשלום	לא כולל מע"מ

התפלגות חיוב בש"ח לפי תע"ז



■ פסגה (2,058.38 ₪)
 ■ גבע (394.18 ₪)
 ■ שפל (261.78 ₪)

הסטוריית צריכה בקוט"ש



09/04/22 תאריך הפקה:
 31/03/22 תאריך קריאה נוכחית:
 01/03/22 תאריך קריאה קודמת:

שם דייר: נעמן (254)
 שם אתר: קניון נהריה

לקוח/ה נכבד/ה, אנו מתכבדים להגיש את חישוב צריכת החשמל לתקופה 01/03/22 - 31/03/22:

נעמן (254) - 2 - 00015111 (3x40)

סוג תעריף	סוג צריכה	קריאה קודמת	קריאה נוכחית	סה"כ צריכה בקוט"ש	מחיר לקוט"ש בא"ג	סה"כ לתשלום
פרטי חשבון עבור תאריכים:						
777	פסגה	01/03/22	31/03/22	646.89	46.64	301.71 ₪
778	גבע	143,591.85	143,703.70	111.85	38.61	43.19 ₪
779	שפל	104,708.46	104,832.60	124.13	31.90	39.60 ₪

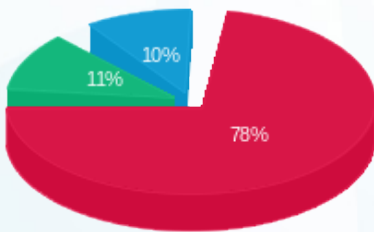
סה"כ לדייר:

פסגה	גבע	שפל	סה"כ	שיא ביקוש
646.89	111.85	124.13	882.88	7.81
301.71 ₪	43.19 ₪	39.60 ₪	384.50 ₪	

סה"כ צריכה
 סה"כ לתשלום

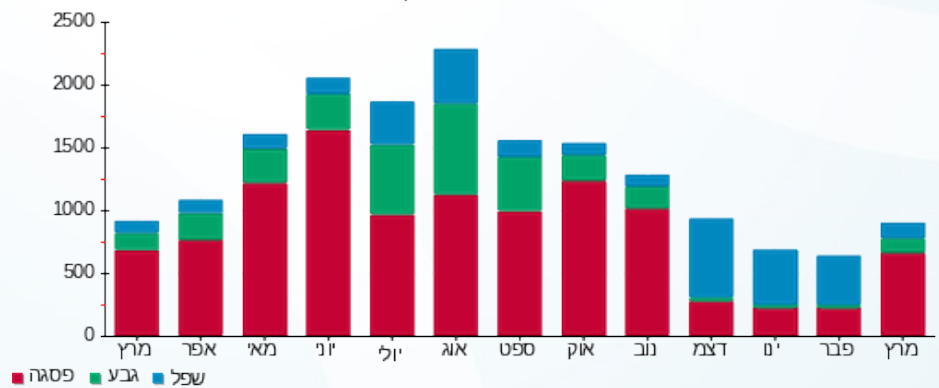
214.45 ₪	תשלום קבוע	
7.34 ₪	תשלום עבור גודל חיבור בKVA (3x40)	
606.28 ₪	סה"כ לתשלום	לא כולל מע"מ

התפלגות חיוב בש"ח לפי תע"ז



■ פסגה (301.71 ₪)
 ■ גבע (43.19 ₪)
 ■ שפל (39.60 ₪)

הסטוריית צריכה בקוט"ש



09/04/22

תאריך הפקה:

שם דייר: סול (106-01)

31/03/22

תאריך קריאה נוכחית:

שם אתר: קניון נהריה

01/03/22

תאריך קריאה קודמת:

לקוח/ה נכבד/ה, אנו מתכבדים להגיש את חישוב צריכת החשמל לתקופה 01/03/22 - 31/03/22:

סול (106-01) - 8 - (3x25)00009601

סוג תעריף	סוג צריכה	קריאה קודמת	קריאה נוכחית	סה"כ צריכה בקוט"ש	מחיר לקוט"ש בא"ג	סה"כ לתשלום
פרטי חשבון עבור תאריכים:						
777	פסגה	01/03/22	31/03/22	450.79	46.64	210.25 ₪
778	גבע	175,772.33	175,830.12	57.79	38.61	22.31 ₪
779	שפל	131,947.47	131,963.78	16.31	31.90	5.20 ₪

תוספת קוט"ש

סוג תעריף	סוג צריכה	קריאה קודמת	קריאה נוכחית	סה"כ צריכה בקוט"ש	מחיר לקוט"ש בא"ג	סה"כ לתשלום
פרטי חשבון עבור תאריכים:						
517		01/03/22	31/03/22	225.00	48.45	109.01 ₪

תוספת קוט"ש

סה"כ לדייר:

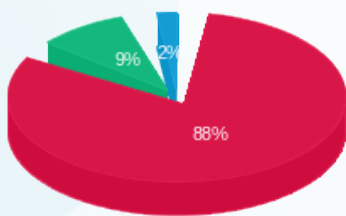
פסגה	גבע	שפל	סה"כ	שיא ביקוש
450.79	57.79	16.31	524.89	7.14
210.25 ₪	22.31 ₪	5.20 ₪	237.76 ₪	

סה"כ צריכה

סה"כ לתשלום

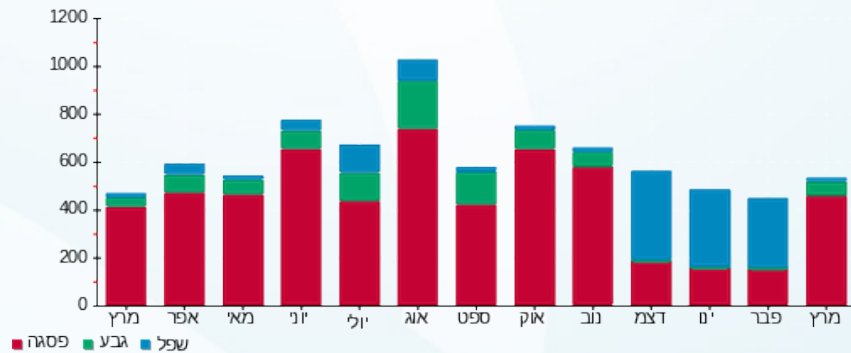
214.45 ₪	תשלום קבוע	
4.59 ₪	תשלום עבור גודל חיבור בKVA (3x25)	
565.81 ₪	סה"כ לתשלום	לא כולל מע"מ

התפלגות חיוב בש"ח לפי תעו"ז



■ פסגה (210.25 ₪)
■ גבע (22.31 ₪)
■ שפל (5.20 ₪)

הסטוריית צריכה בקוט"ש



09/04/22 תאריך הפקה:
 31/03/22 תאריך קריאה נוכחית:
 01/03/22 תאריך קריאה קודמת:

שם דייר: סלקום (95)
 שם אתר: קניון נהריה

לקוח/ה נכבד/ה, אנו מתכבדים להגיש את חישוב צריכת החשמל לתקופה 01/03/22 - 31/03/22:

סלקום (95) - 1 - 00021217 (3x100)

סוג תעריף	סוג צריכה	קריאה קודמת	קריאה נוכחית	סה"כ צריכה בקוט"ש	מחיר לקוט"ש בא"ג	סה"כ לתשלום
פרטי חשבון עבור תאריכים:						
777	פסגה	01/03/22	31/03/22	349.03	46.64	162.79 ₪
778	גבע	38,586.07	38,706.71	120.64	38.61	46.58 ₪
779	שפל	119,671.71	119,971.38	299.67	31.90	95.59 ₪

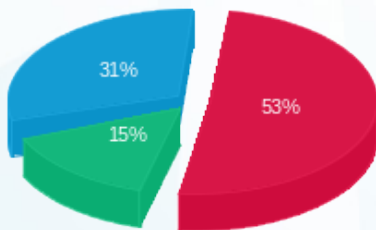
סה"כ לדיר:

פסגה	גבע	שפל	סה"כ	שיא ביקוש
349.03	120.64	299.67	769.34	3.23
162.79 ₪	46.58 ₪	95.59 ₪	304.96 ₪	

סה"כ צריכה
 סה"כ לתשלום

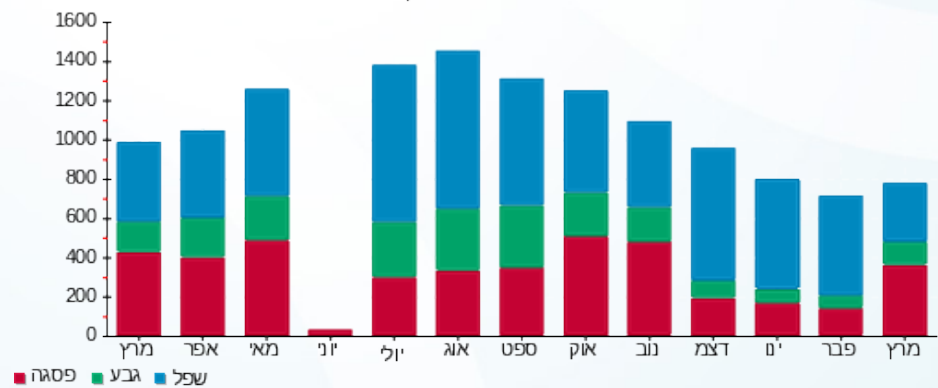
214.45 ₪	תשלום קבוע	
18.34 ₪	תשלום עבור גודל חיבור בKVA (3x100)	
537.75 ₪	סה"כ לתשלום	לא כולל מע"מ

התפלגות חיוב בש"ח לפי תע"ז



פסגה (162.79 ₪) ■
 גבע (46.58 ₪) ■
 שפל (95.59 ₪) ■

הסטוריית צריכה בקוט"ש





09/04/22

תאריך הפקה:

שם דייר: סלקשין חדש

31/03/22

תאריך קריאה נוכחית:

שם אתר: קניון נהריה

01/03/22

תאריך קריאה קודמת:

לקוח/ה נכבד/ה, אנו מתכבדים להגיש את חישוב צריכת החשמל לתקופה 01/03/22 - 31/03/22:

סלקשין חדש - 7 - 00013207(3x40)

סוג תעריף	סוג צריכה	קריאה קודמת	קריאה נוכחית	סה"כ צריכה בקוט"ש	מחיר לקוט"ש בא"ג	סה"כ לתשלום
פרטי חשבון עבור תאריכים:						
777	פסגה	01/03/22	31/03/22	1,708.55	46.64	796.87 ₪
778	גבע	127,136.26	127,612.65	476.39	38.61	183.94 ₪
779	שפל	52,304.23	52,467.65	163.42	31.90	52.13 ₪

סה"כ לדייר:

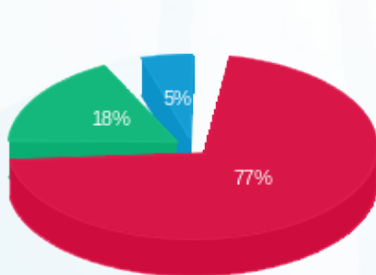
פסגה	גבע	שפל	סה"כ	שיא ביקוש
1,708.55	476.39	163.42	2,348.36	9.34
796.87 ₪	183.94 ₪	52.13 ₪	1,032.93 ₪	

סה"כ צריכה

סה"כ לתשלום

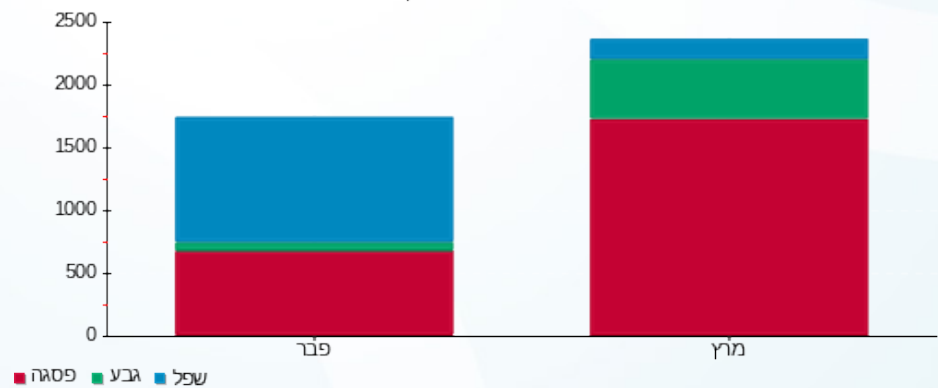
214.45 ₪	תשלום קבוע	
7.34 ₪	תשלום עבור גודל חיבור בKVA (3x40)	
1,254.72 ₪	סה"כ לתשלום	לא כולל מע"מ

התפלגות חיוב בש"ח לפי תע"ז



- פסגה (796.87 ₪) 77%
- גבע (183.94 ₪) 18%
- שפל (52.13 ₪) 5%

הסטוריית צריכה בקוט"ש





09/04/22

תאריך הפקדה:

שם דייר: סקארה(11410-1)

31/03/22

תאריך קריאה נוכחית:

שם אתר: קניון נהריה

01/03/22

תאריך קריאה קודמת:

לקוח/ה נכבד/ה, אנו מתכבדים להגיש את חישוב צריכת החשמל לתקופה 01/03/22 - 31/03/22:

סקארה(11410-1) - 5 - (3x63)00025432

סוג תעריף	סוג צריכה	קריאה קודמת	קריאה נוכחית	סה"כ צריכה בקוט"ש	מחיר לקוט"ש בא"ג	סה"כ לתשלום
פרטי חשבון עבור תאריכים:						
777	פסגה	01/03/22	31/03/22	1,953.15	46.64	910.95 ₪
778	גבע	107,230.39	107,448.52	218.13	38.61	84.22 ₪
779	שפל	84,140.49	84,286.82	146.33	31.90	46.68 ₪

סה"כ לדייר:

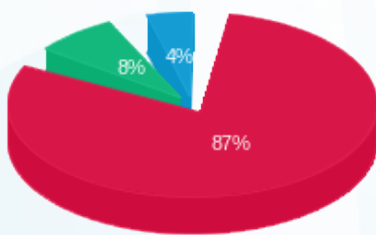
פסגה	גבע	שפל	סה"כ	שיא ביקוש
1,953.15	218.13	146.33	2,317.61	14.67
910.95 ₪	84.22 ₪	46.68 ₪	1,041.85 ₪	

סה"כ צריכה

סה"כ לתשלום

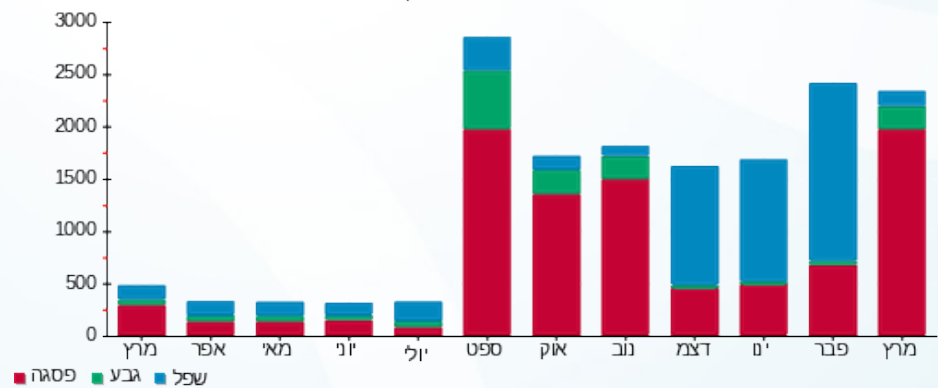
214.45 ₪	תשלום קבוע	
11.56 ₪	תשלום עבור גודל חיבור בKVA (3x63)	
1,267.85 ₪	סה"כ לתשלום	לא כולל מע"מ

התפלגות חיוב בש"ח לפי תעו"ז



- פסגה (910.95 ₪)
- גבע (84.22 ₪)
- שפל (46.68 ₪)

הסטוריית צריכה בקוט"ש



09/04/22 תאריך הפקדה:
 31/03/22 תאריך קריאה נוכחית:
 01/03/22 תאריך קריאה קודמת:

שם דייר: פורים
 שם אתר: קניון נהריה
 תאריך יציאה: 30/03/22

לקוח/ה נכבד/ה, אנו מתכבדים להגיש את חישוב צריכת החשמל לתקופה 01/03/22 - 30/03/22:

פורים - 7 - 00025218 (3x40)

סוג תעריף	סוג צריכה	קריאה קודמת	קריאה נוכחית	סה"כ צריכה בקוט"ש	מחיר לקוט"ש בא"ג	סה"כ לתשלום
פרטי חשבון עבור תאריכים:						
777	פסגה	01/03/22	30/03/22	124.46	46.64	124.46
778	גבע	33,795.78	33,811.00	15.22	38.61	15.22
779	שפל	30,922.59	30,924.32	1.73	31.90	1.73

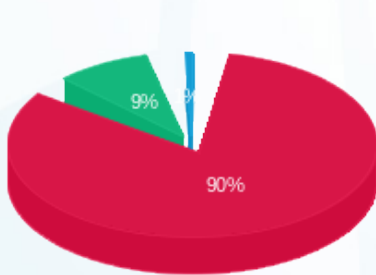
סה"כ לדייר:

פסגה	גבע	שפל	סה"כ	שיא ביקוש
124.46	15.22	1.73	141.41	0.85
124.46	15.22	1.73	141.41	0.85
58.05	5.88	0.55	64.47	

סה"כ צריכה
 סה"כ לתשלום

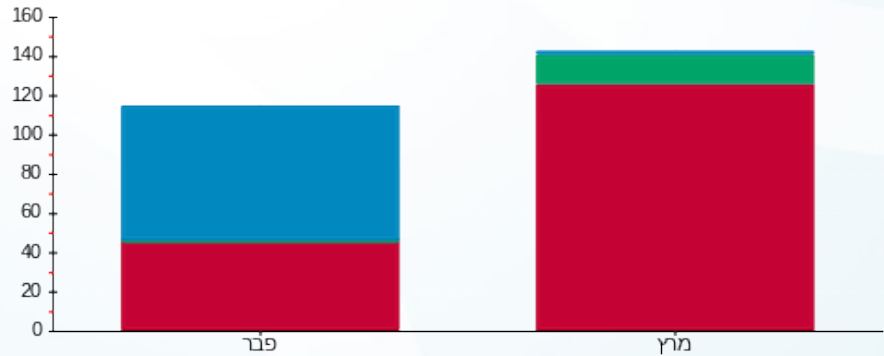
214.45	תשלום קבוע	
7.10	תשלום עבור גודל חיבור בKVA (3x40)	
286.03	סה"כ לתשלום	לא כולל מע"מ

התפלגות חיוב בש"ח לפי תעו"ז



פסגה (58.05 ₪) 90%
 גבע (5.88 ₪) 9%
 שפל (0.55 ₪) 1%

הסטוריית צריכה בקוט"ש



פסגה גבע שפל

09/04/22 תאריך הפקדה:
 31/03/22 תאריך קריאה נוכחית:
 01/03/22 תאריך קריאה קודמת:

שם דייר: פיפטי טו חדש (111-2)
 שם אתר: קניון נהריה

לקוח/ה נכבד/ה, אנו מתכבדים להגיש את חישוב צריכת החשמל לתקופה 01/03/22 - 31/03/22:

פיפטי טו חדש (111-2) - 8 - 00025218 (3x40)

סוג תעריף	סוג צריכה	קריאה קודמת	קריאה נוכחית	סה"כ צריכה בקוט"ש	מחיר לקוט"ש בא"ג	סה"כ לתשלום
פרטי חשבון עבור תאריכים:						
777	פסגה	01/03/22	31/03/22	712.17	46.64	332.16 ₪
778	גבע	39,209.17	39,385.50	176.34	38.61	68.08 ₪
779	שפל	33,095.80	33,182.96	87.15	31.90	27.80 ₪

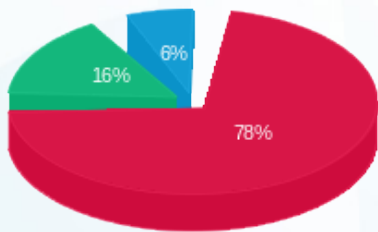
סה"כ לדייר:

פסגה	גבע	שפל	סה"כ	שיא ביקוש
712.17	176.34	87.15	975.66	6.76
₪ 332.16	₪ 68.08	₪ 27.80	₪ 428.04	

סה"כ צריכה
 סה"כ לתשלום

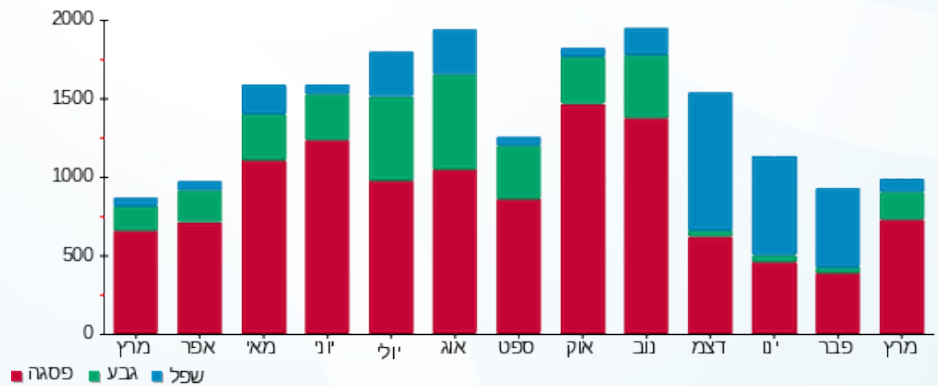
214.45 ₪	תשלום קבוע	
7.34 ₪	תשלום עבור גודל חיבור בKVA (3x40)	
649.83 ₪	סה"כ לתשלום	לא כולל מע"מ

התפלגות חיוב בש"ח לפי תעו"ז



■ פסגה (₪ 332.16)
 ■ גבע (₪ 68.08)
 ■ שפל (₪ 27.80)

הסטוריית צריכה בקוט"ש





09/04/22

תאריך הפקדה:

שם דייר: פלאפון (97)

31/03/22

תאריך קריאה נוכחית:

שם אתר: קניון נהריה

01/03/22

תאריך קריאה קודמת:

לקוח/ה נכבד/ה, אנו מתכבדים להגיש את חישוב צריכת החשמל לתקופה 01/03/22 - 31/03/22:

פלאפון - 7 - 15129243 (3x63)

סוג תעריף	סוג צריכה	קריאה קודמת	קריאה נוכחית	סה"כ צריכה בקוט"ש	מחיר לקוט"ש בא"ג	סה"כ לתשלום
פרטי חשבון עבור תאריכים:						
777	פסגה	01/03/22	31/03/22	1,959.60	46.64	913.96 ₪
778	גבע	12,590.40	13,318.15	727.75	38.61	280.98 ₪
779	שפל	47,077.25	48,592.45	1,515.20	31.90	483.35 ₪

סה"כ לדייר:

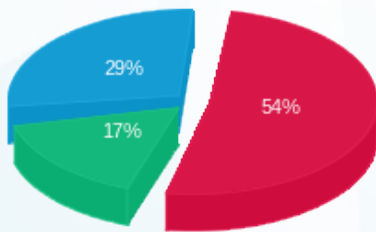
פסגה	גבע	שפל	סה"כ	שיא ביקוש
1,959.60	727.75	1,515.20	4,202.55	7.52
913.96 ₪	280.98 ₪	483.35 ₪	1,678.29 ₪	

סה"כ צריכה

סה"כ לתשלום

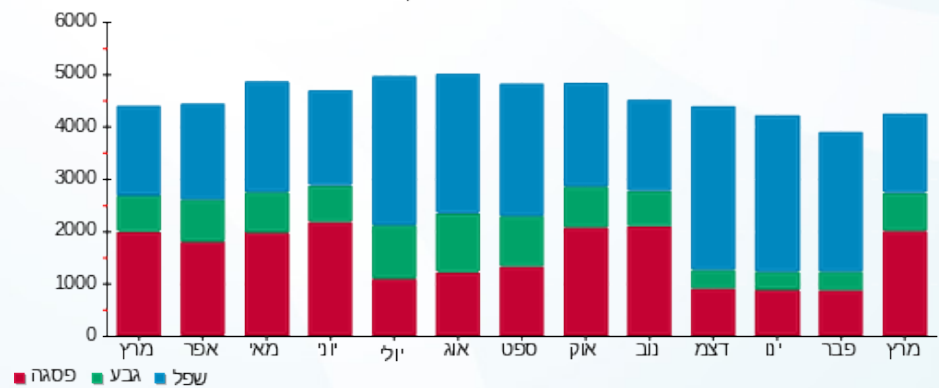
214.45 ₪	תשלום קבוע	
11.56 ₪	תשלום עבור גודל חיבור בKVA (3x63)	
1,904.30 ₪	סה"כ לתשלום	לא כולל מע"מ

התפלגות חיוב בש"ח לפי תע"ז



- פסגה (913.96 ₪)
- גבע (280.98 ₪)
- שפל (483.35 ₪)

הסטוריית צריכה בקוט"ש



- פסגה
- גבע
- שפל





09/04/22

תאריך הפקדה:

שם דייר: פרטנר
שם אתר: קניון נהריה

31/03/22

תאריך קריאה נוכחית:

01/03/22

תאריך קריאה קודמת:

לקוח/ה נכבד/ה, אנו מתכבדים להגיש את חישוב צריכת החשמל לתקופה 01/03/22 - 31/03/22:

פרטנר - 7 - 00009601 (3x63)

סוג תעריף	סוג צריכה	קריאה קודמת	קריאה נוכחית	סה"כ צריכה בקוט"ש	מחיר לקוט"ש בא"ג	סה"כ לתשלום
פרטי חשבון עבור תאריכים:						
777	פסגה	01/03/22	31/03/22	1,007.96	46.64	470.11 ₪
778	גבע	5,772.43	6,148.77	376.35	38.61	145.31 ₪
779	שפל	20,168.82	21,119.23	950.41	31.90	303.18 ₪

סה"כ לדייר:

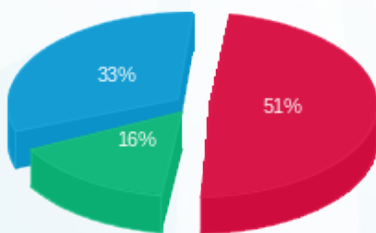
פסגה	גבע	שפל	סה"כ	שיא ביקוש
1,007.96	376.35	950.41	2,334.72	4.15
470.11 ₪	145.31 ₪	303.18 ₪	918.60 ₪	

סה"כ צריכה

סה"כ לתשלום

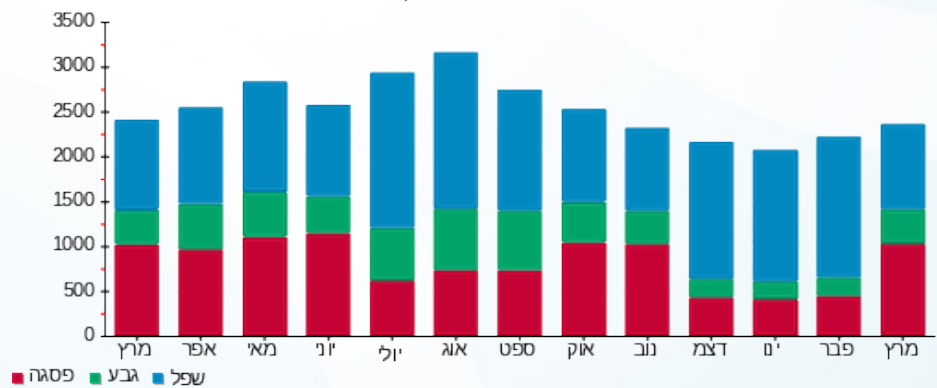
214.45 ₪	תשלום קבוע	
11.56 ₪	תשלום עבור גודל חיבור בKVA (3x63)	
1,144.61 ₪	סה"כ לתשלום	לא כולל מע"מ

התפלגות חיוב בש"ח לפי תע"ז



■ פסגה (470.11 ₪)
■ גבע (145.31 ₪)
■ שפל (303.18 ₪)

הסטוריית צריכה בקוט"ש



■ פסגה ■ גבע ■ שפל



09/04/22 תאריך הפקה:
 31/03/22 תאריך קריאה נוכחית:
 01/03/22 תאריך קריאה קודמת:

שם דייר: קופת חולים כללית A 503
 שם אתר: קניון נהריה

לקוח/ה נכבד/ה, אנו מתכבדים להגיש את חישוב צריכת החשמל לתקופה 01/03/22 - 31/03/22:

קופת חולים כללית 6 - (3x125)00013200 - A 503

סוג תעריף	סוג צריכה	קריאה קודמת	קריאה נוכחית	סה"כ צריכה בקוט"ש	מחיר לקוט"ש בא"ג	סה"כ לתשלום
פרטי חשבון עבור תאריכים:						
777	פסגה	01/03/22	31/03/22	1,510.98	46.64	704.72 ₪
778	גבע	51,202.77	51,384.76	181.99	38.61	70.27 ₪
779	שפל	109,485.06	109,624.99	139.93	31.90	44.64 ₪

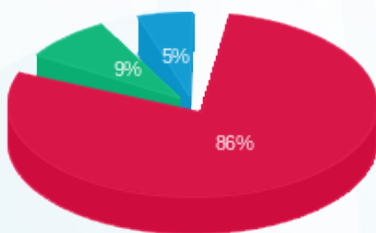
סה"כ לדיר:

פסגה	גבע	שפל	סה"כ	שיא ביקוש
1,510.98	181.99	139.93	1,832.90	12.42
704.72 ₪	70.27 ₪	44.64 ₪	819.62 ₪	

סה"כ צריכה
 סה"כ לתשלום

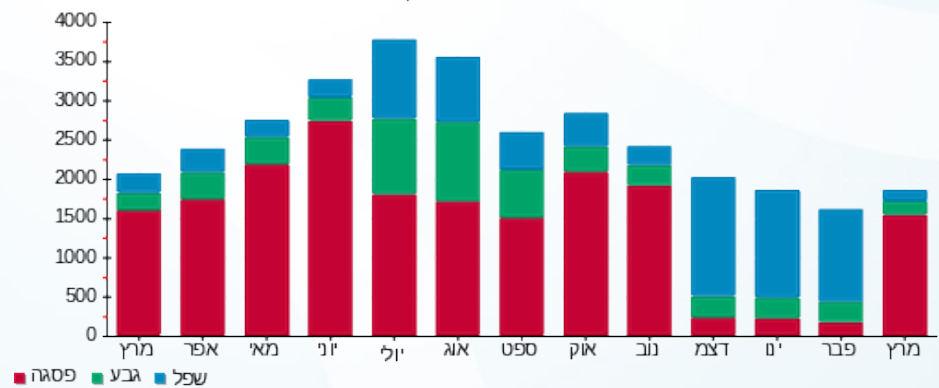
214.45 ₪	תשלום קבוע	
22.93 ₪	תשלום עבור גודל חיבור בKVA (3x125)	
1,057.00 ₪	סה"כ לתשלום	לא כולל מע"מ

התפלגות חיוב בש"ח לפי תעו"ז



■ פסגה (704.72 ₪)
 ■ גבע (70.27 ₪)
 ■ שפל (44.64 ₪)

הסטוריית צריכה בקוט"ש





09/04/22

תאריך הפקדה:

שם דייר: קופת חולים כללית B 503

31/03/22

תאריך קריאה נוכחית:

שם אתר: קניון נהריה

01/03/22

תאריך קריאה קודמת:

לקוח/ה נכבד/ה, אנו מתכבדים להגיש את חישוב צריכת החשמל לתקופה 01/03/22 - 31/03/22:

קופת חולים כללית 7 - (3x100)00013200 - B 503

סוג תעריף	סוג צריכה	קריאה קודמת	קריאה נוכחית	סה"כ צריכה בקוט"ש	מחיר לקוט"ש בא"ג	סה"כ לתשלום
פרטי חשבון עבור תאריכים:						
777	פסגה	01/03/22	31/03/22	423.56	46.64	197.55 ₪
778	גבע	9,934.57	9,963.02	28.44	38.61	10.98 ₪
779	שפל	17,644.91	17,646.29	1.38	31.90	0.44 ₪

סה"כ לדייר:

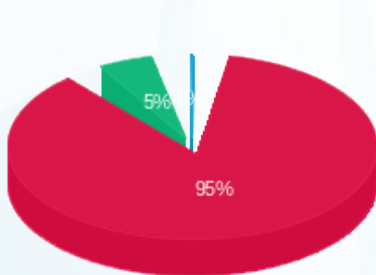
פסגה	גבע	שפל	סה"כ	שיא ביקוש
423.56	28.44	1.38	453.38	6.08
197.55 ₪	10.98 ₪	0.44 ₪	208.97 ₪	

סה"כ צריכה

סה"כ לתשלום

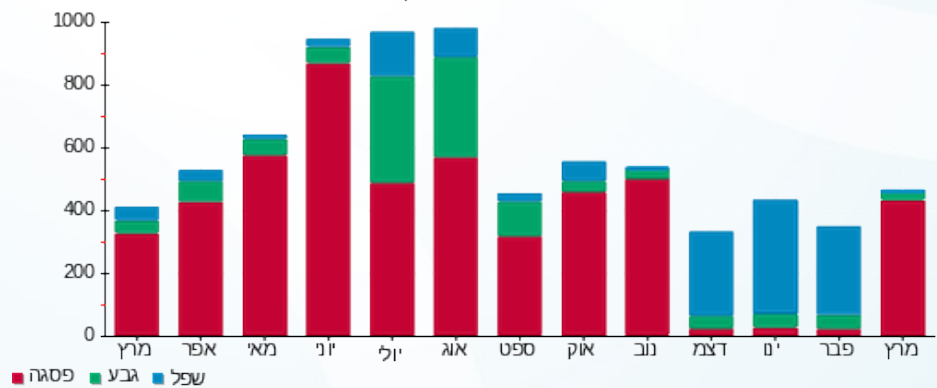
214.45 ₪	תשלום קבוע	
18.34 ₪	תשלום עבור גודל חיבור בKVA (3x100)	
441.76 ₪	סה"כ לתשלום	לא כולל מע"מ

התפלגות חיוב בש"ח לפי תע"ז



- פסגה (197.55 ₪)
- גבע (10.98 ₪)
- שפל (0.44 ₪)

הסטוריית צריכה בקוט"ש





09/04/22

תאריך הפקה:

שם דייר: קפה גרג מישל (11409-1)

31/03/22

תאריך קריאה נוכחית:

שם אתר: קניון נהריה

01/03/22

תאריך קריאה קודמת:

לקוח/ה נכבד/ה, אנו מתכבדים להגיש את חישוב צריכת החשמל לתקופה 01/03/22 - 31/03/22:

קפה גרג מישל (11409-1) - 1 - 00025406 (3x100)

סוג תעריף	סוג צריכה	קריאה קודמת	קריאה נוכחית	סה"כ צריכה בקוט"ש	מחיר לקוט"ש בא"ג	סה"כ לתשלום
פרטי חשבון עבור תאריכים:						
		01/03/22	31/03/22			
777	פסגה	668,894.34	672,350.08	3,455.74	46.64	1,611.76 ₪
778	גבע	384,114.43	384,985.84	871.41	38.61	336.45 ₪
779	שפל	570,948.65	572,309.84	1,361.20	31.90	434.22 ₪

סה"כ לדייר:

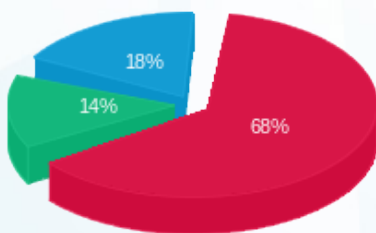
פסגה	גבע	שפל	סה"כ	שיא ביקוש
3,455.74	871.41	1,361.20	5,688.36	22.56
1,611.76 ₪	336.45 ₪	434.22 ₪	2,382.43 ₪	

סה"כ צריכה

סה"כ לתשלום

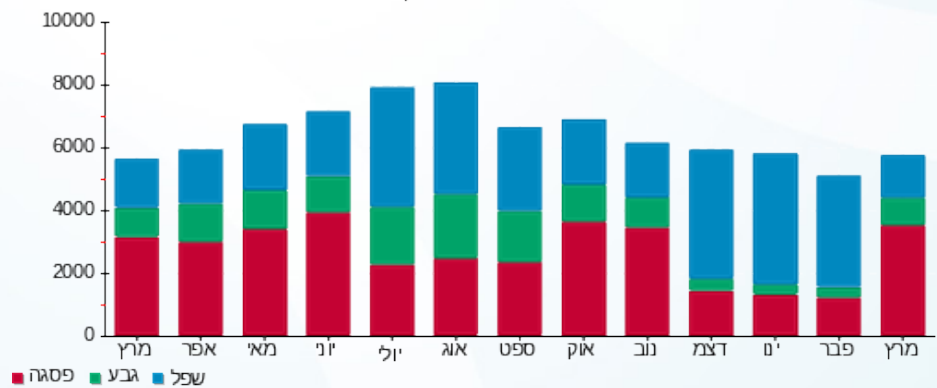
214.45 ₪	תשלום קבוע	
18.34 ₪	תשלום עבור גודל חיבור בKVA (3x100)	
2,615.23 ₪	סה"כ לתשלום	לא כולל מע"מ

התפלגות חיוב בש"ח לפי תע"ז



פסגה (1,611.76 ₪) 68%
 גבע (336.45 ₪) 14%
 שפל (434.22 ₪) 18%

הסטוריית צריכה בקוט"ש



09/04/22 תאריך הפיקה:
 31/03/22 תאריך קריאה נוכחית:
 01/03/22 תאריך קריאה קודמת:

שם דייר: קפה השחר (225)
 שם אתר: קניון נהריה

לקוח/ה נכבד/ה, אנו מתכבדים להגיש את חישוב צריכת החשמל לתקופה 01/03/22 - 31/03/22:

קפה השחר (225) - 7 - 00019409 (3x40)

סוג תעריף	סוג צריכה	קריאה קודמת	קריאה נוכחית	סה"כ צריכה בקוט"ש	מחיר לקוט"ש בא"ג	סה"כ לתשלום
פרטי חשבון עבור תאריכים:						
777	פסגה	01/03/22	31/03/22	801.05	46.64	373.61 ₪
778	גבע	41,944.46	42,188.04	243.58	38.61	94.05 ₪
779	שפל	109,699.39	110,198.16	498.77	31.90	159.11 ₪

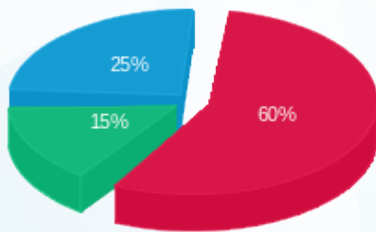
סה"כ לדייר:

פסגה	גבע	שפל	סה"כ	שיא ביקוש
801.05	243.58	498.77	1,543.40	4.33
₪ 373.61	₪ 94.05	₪ 159.11	₪ 626.76	

סה"כ צריכה
 סה"כ לתשלום

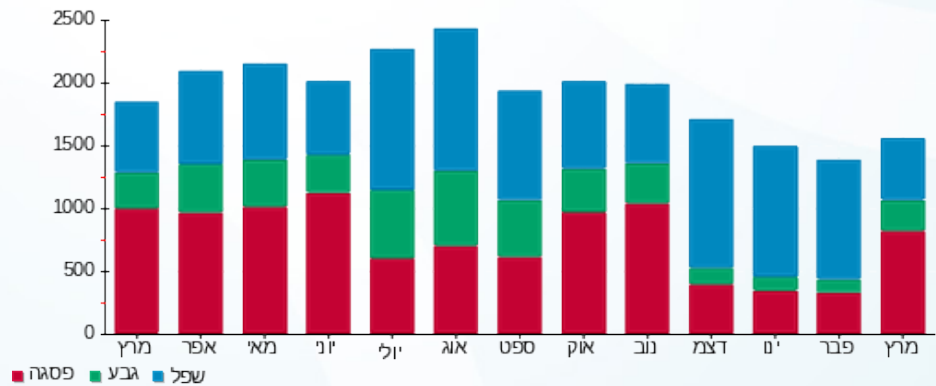
214.45 ₪	תשלום קבוע	
7.34 ₪	תשלום עבור גודל חיבור בKVA (3x40)	
848.55 ₪	סה"כ לתשלום	לא כולל מע"מ

התפלגות חיוב בש"ח לפי תעו"ז



פסגה (₪ 373.61) 60%
 גבע (₪ 94.05) 25%
 שפל (₪ 159.11) 15%

הסטוריית צריכה בקוט"ש





09/04/22

תאריך הפקדה:

שם דייר: רויאלטי (112)

31/03/22

תאריך קריאה נוכחית:

שם אתר: קניון נהריה

01/03/22

תאריך קריאה קודמת:

לקוח/ה נכבד/ה, אנו מתכבדים להגיש את חישוב צריכת החשמל לתקופה 01/03/22 - 31/03/22:

רויאלטי (112) - 2 - 00007351 (3x40)

סוג תעריף	סוג צריכה	קריאה קודמת	קריאה נוכחית	סה"כ צריכה בקוט"ש	מחיר לקוט"ש בא"ג	סה"כ לתשלום
פרטי חשבון עבור תאריכים:						
777	פסגה	01/03/22	31/03/22	449.40	46.64	209.60 ₪
778	גבע	11,862.98	11,926.58	63.60	38.61	24.56 ₪
779	שפל	15,965.54	16,048.17	82.63	31.90	26.36 ₪

סה"כ לדיר:

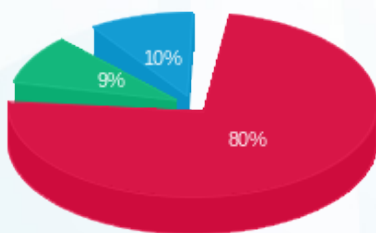
פסגה	גבע	שפל	סה"כ	שיא ביקוש
449.40	63.60	82.63	595.64	5.59
209.60 ₪	24.56 ₪	26.36 ₪	260.52 ₪	

סה"כ צריכה

סה"כ לתשלום

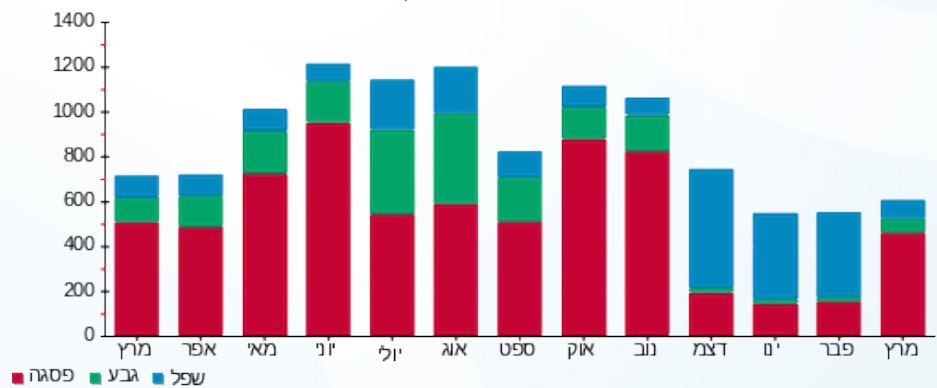
214.45 ₪	תשלום קבוע	
7.34 ₪	תשלום עבור גודל חיבור בKVA (3x40)	
482.31 ₪	סה"כ לתשלום	לא כולל מע"מ

התפלגות חיוב בש"ח לפי תעו"ז



- פסגה (209.60 ₪) - 80%
- גבע (24.56 ₪) - 9%
- שפל (26.36 ₪) - 10%

הסטוריית צריכה בקוט"ש





09/04/22

תאריך הפקה:

שם דייר: רנואר (128)

31/03/22

תאריך קריאה נוכחית:

שם אתר: קניון נהריה

01/03/22

תאריך קריאה קודמת:

לקוח/ה נכבד/ה, אנו מתכבדים להגיש את חישוב צריכת החשמל לתקופה 01/03/22 - 31/03/22:

רנואר (128) - 2 - 00013214 (3x100)

סוג תעריף	סוג צריכה	קריאה קודמת	קריאה נוכחית	סה"כ צריכה בקוט"ש	מחיר לקוט"ש בא"ג	סה"כ לתשלום
פרטי חשבון עבור תאריכים:						
777	פסגה	01/03/22	31/03/22	3,658.23	46.64	1,706.20 ₪
778	גבע	167,209.70	168,140.44	930.74	38.61	359.36 ₪
779	שפל	198,968.96	199,327.27	358.32	31.90	114.30 ₪

סה"כ לדייר:

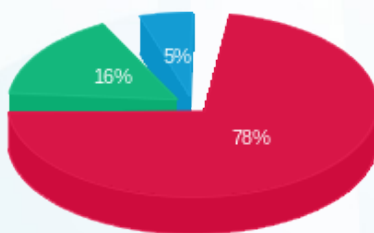
פסגה	גבע	שפל	סה"כ	שיא ביקוש
3,658.23	930.74	358.32	4,947.28	30.24
1,706.20 ₪	359.36 ₪	114.30 ₪	2,179.86 ₪	

סה"כ צריכה

סה"כ לתשלום

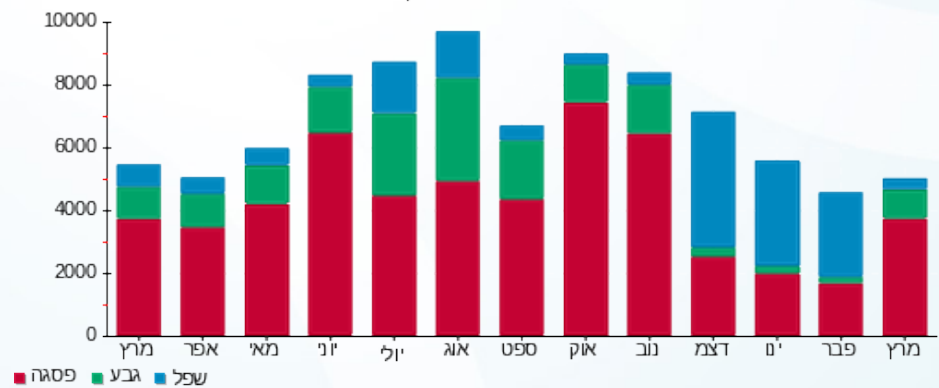
214.45 ₪	תשלום קבוע	
18.34 ₪	תשלום עבור גודל חיבור בKVA (3x100)	
2,412.65 ₪	סה"כ לתשלום	לא כולל מע"מ

התפלגות חיוב בש"ח לפי תע"ז



- פסגה (1,706.20 ₪) 78%
- גבע (359.36 ₪) 16%
- שפל (114.30 ₪) 5%

הסטוריית צריכה בקוט"ש





09/04/22

תאריך הפקה:

שם דייר: שיח אחמד מוחמד (420-02)

31/03/22

תאריך קריאה נוכחית:

שם אתר: קניון נהריה

01/03/22

תאריך קריאה קודמת:

לקוח/ה נכבד/ה, אנו מתכבדים להגיש את חישוב צריכת החשמל לתקופה 01/03/22 - 31/03/22:

שיח אחמד מוחמד (420-02) - 6 - (3x32)00025406

סוג תעריף	סוג צריכה	קריאה קודמת	קריאה נוכחית	סה"כ צריכה בקוט"ש	מחיר לקוט"ש בא"ג	סה"כ לתשלום
פרטי חשבון עבור תאריכים:						
777	פסגה	01/03/22	31/03/22	487.77	46.64	227.50 ₪
778	גבע	16,662.15	16,701.38	39.23	38.61	15.15 ₪
779	שפל	25,837.11	25,878.62	41.51	31.90	13.24 ₪

סה"כ לדייר:

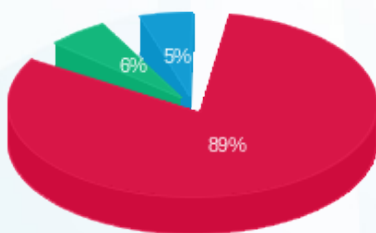
פסגה	גבע	שפל	סה"כ	שיא ביקוש
487.77	39.23	41.51	568.51	5.43
227.50 ₪	15.15 ₪	13.24 ₪	255.88 ₪	

סה"כ צריכה

סה"כ לתשלום

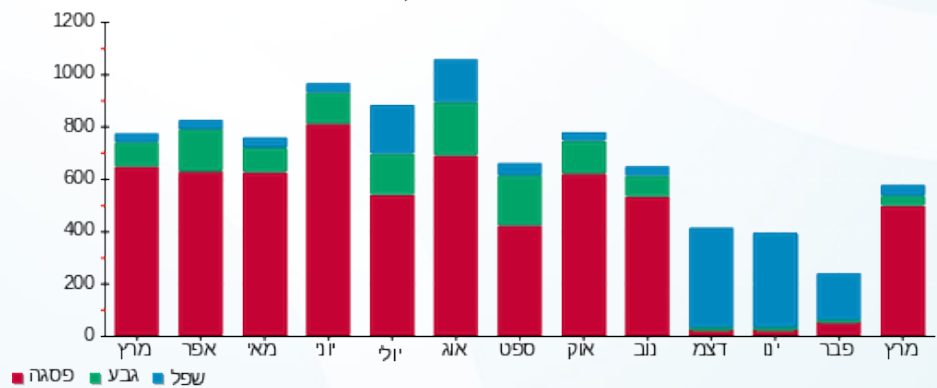
214.45 ₪	תשלום קבוע	
5.87 ₪	תשלום עבור גודל חיבור בKVA (3x32)	
476.20 ₪	סה"כ לתשלום	לא כולל מע"מ

התפלגות חיוב בש"ח לפי תע"ז



- פסגה (227.50 ₪) 89%
- גבע (15.15 ₪) 6%
- שפל (13.24 ₪) 5%

הסטוריית צריכה בקוט"ש



09/04/22 תאריך הפקה:
 31/03/22 תאריך קריאה נוכחית:
 01/03/22 תאריך קריאה קודמת:

שם דייר: שנאי 1- ציבורי קניון
 שם אתר: קניון נהריה

לקוח/ה נכבד/ה, אנו מתכבדים להגיש את חישוב צריכת החשמל לתקופה 01/03/22 - 31/03/22:

שנאי 1- ציבורי קניון - 1 - 00013205

סוג תעריף	סוג צריכה	קריאה קודמת	קריאה נוכחית	סה"כ צריכה בקוט"ש	מחיר לקוט"ש בא"ג	סה"כ לתשלום
		01/03/22	31/03/22			
777	פסגה	19,888,784.36	19,943,696.52	54,912.16	46.64	25,611.03 ₪
778	גבע	16,639,331.68	16,658,219.44	18,887.76	38.61	7,292.56 ₪
779	שפל	18,985,218.64	19,014,620.80	29,402.16	31.90	9,379.29 ₪

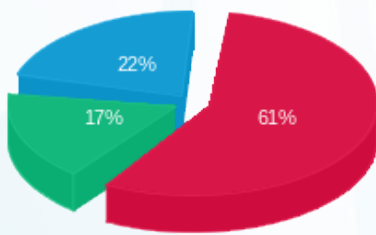
סה"כ לדייר:

פסגה	גבע	שפל	סה"כ	שיא ביקוש
54,912.16	18,887.76	29,402.16	103,202.08	269.76
25,611.03 ₪	7,292.56 ₪	9,379.29 ₪	42,282.88 ₪	

סה"כ צריכה
 סה"כ לתשלום

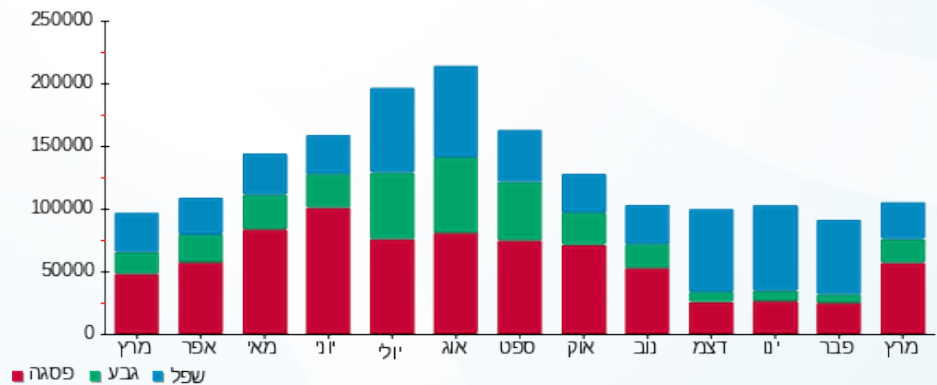
0.00 ₪	תשלום קבוע	
42,282.88 ₪	סה"כ לתשלום	לא כולל מע"מ

התפלגות חיוב בש"ח לפי תעו"ז



פסגה (25,611.03 ₪) 22%
 גבע (7,292.56 ₪) 17%
 שפל (9,379.29 ₪) 61%

הסטוריית צריכה בקוט"ש





09/04/22 תאריך הפקדה:
 31/03/22 תאריך קריאה נוכחית:
 01/03/22 תאריך קריאה קודמת:

שם דייר: שגאי 2
 שם אתר: קניון נהריה

לקוח/ה נכבד/ה, אנו מתכבדים להגיש את חישוב צריכת החשמל לתקופה 01/03/22 - 31/03/22:

שגאי 2 - 1 - 00013200

סוג תעריף	סוג צריכה	קריאה קודמת	קריאה נוכחית	סה"כ צריכה בקוט"ש	מחיר לקוט"ש בא"ג	סה"כ לתשלום
		01/03/22	31/03/22			
777	פסגה	16,291,502.92	16,323,121.92	31,619.00	46.64	14,747.10 ₪
778	גבע	11,691,184.60	11,699,928.08	8,743.48	38.61	3,375.86 ₪
779	שפל	9,479,151.24	9,489,293.84	10,142.60	31.90	3,235.49 ₪

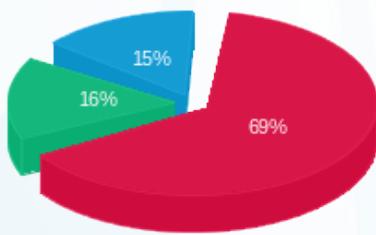
סה"כ לדיר:

פסגה	גבע	שפל	סה"כ	שיא ביקוש
31,619.00	8,743.48	10,142.60	50,505.08	167.36
14,747.10 ₪	3,375.86 ₪	3,235.49 ₪	21,358.45 ₪	

סה"כ צריכה
 סה"כ לתשלום

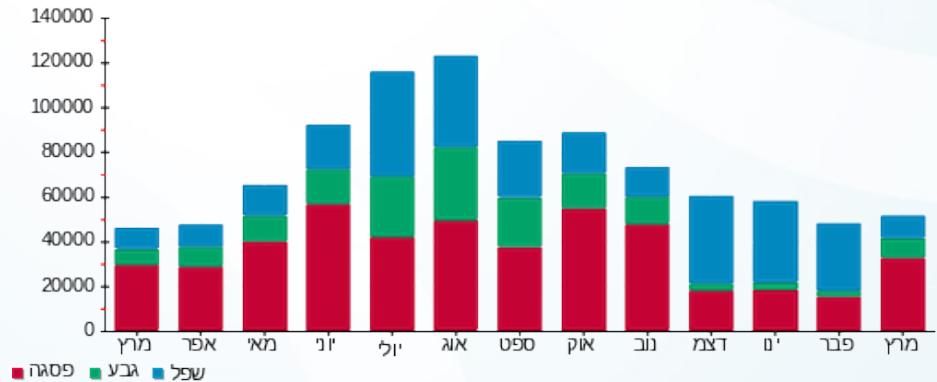
0.00 ₪	תשלום קבוע	
21,358.45 ₪	סה"כ לתשלום	לא כולל מע"מ

התפלגות חיוב בש"ח לפי תעו"ז



פסגה (14,747.10 ₪) 69%
 גבע (3,375.86 ₪) 16%
 שפל (3,235.49 ₪) 15%

הסטוריית צריכה בקוט"ש



09/04/22 תאריך הפקה:
 31/03/22 תאריך קריאה נוכחית:
 01/03/22 תאריך קריאה קודמת:

שם דייר: שגאי 3
 שם אתר: קניון נהריה

לקוח/ה נכבד/ה, אנו מתכבדים להגיש את חישוב צריכת החשמל לתקופה 01/03/22 - 31/03/22:

שגאי 3 - 1 - 00015797

סוג תעריף	סוג צריכה	קריאה קודמת	קריאה נוכחית	סה"כ צריכה בקוט"ש	מחיר לקוט"ש בא"ג	סה"כ לתשלום
		01/03/22	31/03/22	פרטי חשבון עבור תאריכים:		
777	פסגה	12,605,033.36	12,647,375.36	42,342.00	46.64	19,748.31 ₪
778	גבע	7,551,157.24	7,560,316.20	9,158.96	38.61	3,536.27 ₪
779	שפל	6,544,602.80	6,553,161.92	8,559.12	31.90	2,730.36 ₪

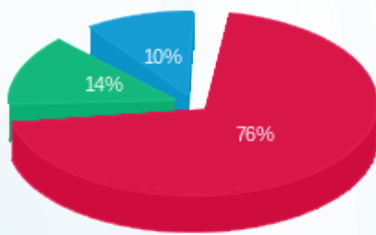
סה"כ לדיר:

פסגה	גבע	שפל	סה"כ	שיא ביקוש
42,342.00	9,158.96	8,559.12	60,060.08	196.88
19,748.31 ₪	3,536.27 ₪	2,730.36 ₪	26,014.94 ₪	

סה"כ צריכה
 סה"כ לתשלום

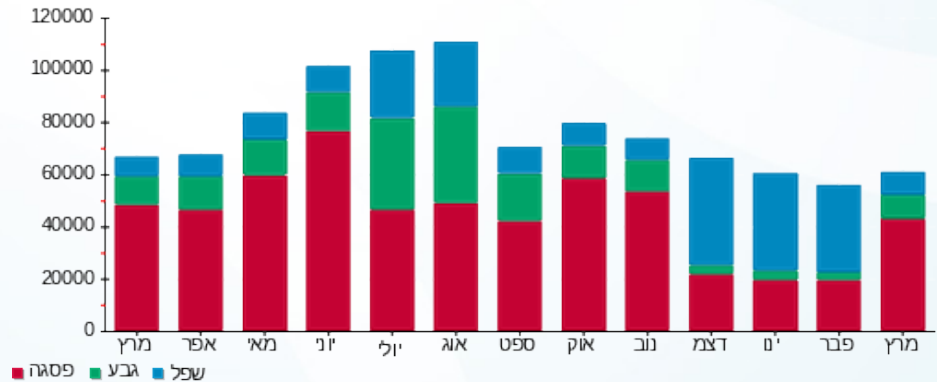
0.00 ₪	תשלום קבוע	
26,014.94 ₪	סה"כ לתשלום	לא כולל מע"מ

התפלגות חיוב בש"ח לפי תעו"ז



פסגה (19,748.31 ₪) 76%
 גבע (3,536.27 ₪) 14%
 שפל (2,730.36 ₪) 10%

הסטוריית צריכה בקוט"ש





09/04/22

תאריך הפקדה:

שם דייר: תמנון (236-1)

31/03/22

תאריך קריאה נוכחית:

שם אתר: קניון נהריה

01/03/22

תאריך קריאה קודמת:

לקוח/ה נכבד/ה, אנו מתכבדים להגיש את חישוב צריכת החשמל לתקופה 01/03/22 - 31/03/22:

תמנון (236-1) - 4 - 00023915 (3x250)

סוג תעריף	סוג צריכה	קריאה קודמת	קריאה נוכחית	סה"כ צריכה בקוט"ש	מחיר לקוט"ש בא"ג	סה"כ לתשלום
פרטי חשבון עבור תאריכים:						
777	פסגה	01/03/22	31/03/22	8,640.48	46.64	4,029.92 ₪
778	גבע	273,445.07	275,720.72	2,275.66	38.61	878.63 ₪
779	שפל	375,220.02	376,006.07	786.05	31.90	250.75 ₪

סה"כ לדיר:

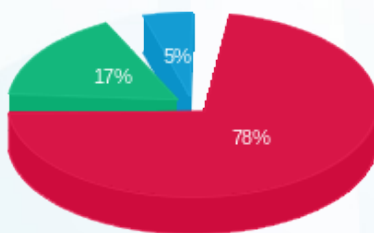
פסגה	גבע	שפל	סה"כ	שיא ביקוש
8,640.48	2,275.66	786.05	11,702.19	60.09
4,029.92 ₪	878.63 ₪	250.75 ₪	5,159.30 ₪	

סה"כ צריכה

סה"כ לתשלום

214.45 ₪	תשלום קבוע	
45.86 ₪	תשלום עבור גודל חיבור בKVA (3x250)	
5,419.61 ₪	סה"כ לתשלום	לא כולל מע"מ

התפלגות חיוב בש"ח לפי תעו"ז



- פסגה (4,029.92 ₪) 78%
- גבע (878.63 ₪) 17%
- שפל (250.75 ₪) 5%

הסטוריית צריכה בקוט"ש

