



10/04/22

תאריך הפקדה:

שם דייר: GE - קומה 4

31/03/22

תאריך קריאה נוכחית:

שם אתר: פארק מדעי החיים חיפה

01/03/22

תאריך קריאה קודמת:

לקוח/ה נכבד/ה, אנו מתכבדים להגיש את חישוב צריכת החשמל לתקופה 01/03/22 - 31/03/22:

GE2 - קומה 4 - 4 - 14154711(3x400)

סוג תעריף	סוג צריכה	קריאה קודמת	קריאה נוכחית	סה"כ צריכה בקוט"ש	מחיר לקוט"ש בא"ג	סה"כ לתשלום
		01/03/22	31/03/22	פרטי חשבון עבור תאריכים:		
777	פסגה	325,769.60	338,524.00	12,754.40	46.64	5,948.65 ₪
778	גבע	142,431.20	146,634.40	4,203.20	38.61	1,622.86 ₪
779	שפל	481,086.00	491,430.00	10,344.00	31.90	3,299.74 ₪

סה"כ לדייר:

פסגה	גבע	שפל	סה"כ	שיא ביקוש
12,754.40	4,203.20	10,344.00	27,301.60	53.84
₪ 5,948.65	₪ 1,622.86	₪ 3,299.74	₪ 10,871.24	

סה"כ צריכה

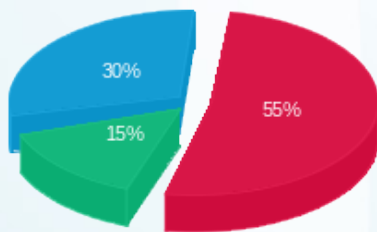
סה"כ לתשלום

214.45 ₪	תשלום קבוע	
73.37 ₪	תשלום עבור גודל חיבור בKVA (3x400)	
11,159.06 ₪	סה"כ לתשלום	לא כולל מע"מ



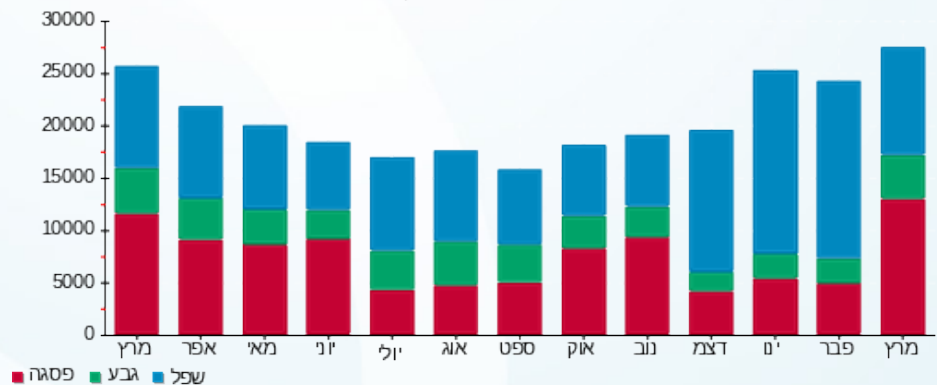
31032221597

התפלגות חיוב בש"ח לפי תע"ז



פסגה (5,948.65 ₪) ■  
 גבע (1,622.86 ₪) ■  
 שפל (3,299.74 ₪) ■

הסטוריית צריכה בקוט"ש



10/04/22 תאריך הפקה:  
 31/03/22 תאריך קריאה נוכחי:  
 01/03/22 תאריך קריאה קודמת:

שם דייר: GE - קומת קרקע  
 שם אתר: פארק מדעי החיים חיפה

לקוח/ה נכבד/ה, אנו מתכבדים להגיש את חישוב צריכת החשמל לתקופה 01/03/22 - 31/03/22:

GE3 - קומת קרקע - 4 - 16193859 (3x400)

סוג תעריף	סוג צריכה	קריאה קודמת	קריאה נוכחית	סה"כ צריכה בקוט"ש	מחיר לקוט"ש בא"ג	סה"כ לתשלום
			01/03/22	31/03/22	פרטי חשבון עבור תאריכים:	
777	פסגה	52,306.00	53,934.80	1,628.80	46.64	759.67 ₪
778	גבע	25,682.00	26,210.00	528.00	38.61	203.86 ₪
779	שפל	88,139.60	89,588.80	1,449.20	31.90	462.29 ₪

סה"כ לדייר:

פסגה	גבע	שפל	סה"כ	שיא ביקוש
1,628.80	528.00	1,449.20	3,606.00	10.34
₪ 759.67	₪ 203.86	₪ 462.29	₪ 1,425.83	

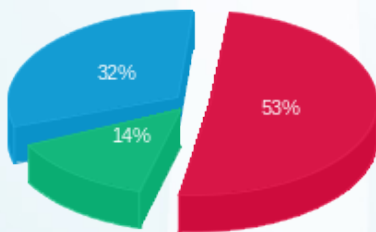
סה"כ צריכה  
 סה"כ לתשלום

214.45 ₪	תשלום קבוע	
73.37 ₪	תשלום עבור גודל חיבור בKVA (3x400)	
1,713.65 ₪	סה"כ לתשלום	לא כולל מע"מ



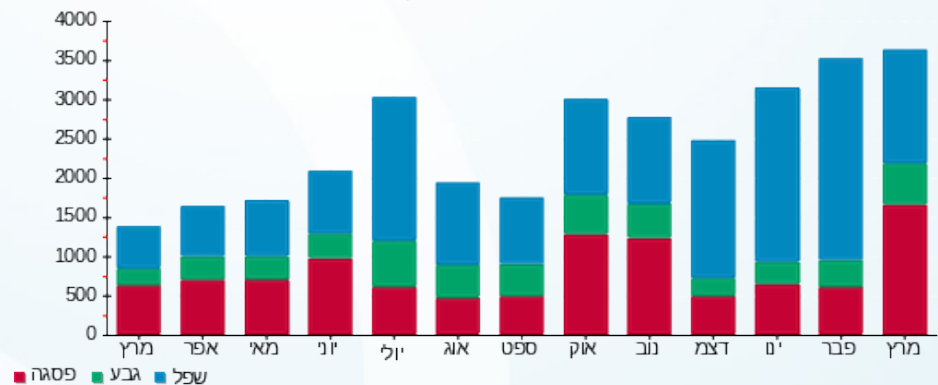
31032221598

התפלגות חיוב בש"ח לפי תעו"ז



פסגה (759.67 ₪) ■  
 גבע (203.86 ₪) ■  
 שפל (462.29 ₪) ■

הסטוריית צריכה בקוט"ש





10/04/22

תאריך הפקדה:

שם דייר: GE - קומה 5

31/03/22

תאריך קריאה נוכחי:

שם אתר: פארק מדעי החיים חיפה

01/03/22

תאריך קריאה קודמת:

לקוח/ה נכבד/ה, אנו מתכבדים להגיש את חישוב צריכת החשמל לתקופה 01/03/22 - 31/03/22:

GE1 - קומה 5 - 4 - 14154697 (3x400)

סוג תעריף	סוג צריכה	קריאה קודמת	קריאה נוכחית	סה"כ צריכה בקוט"ש	מחיר לקוט"ש בא"ג	סה"כ לתשלום
			01/03/22	31/03/22		
777	פסגה	207,612.80	215,631.20	8,018.40	46.64	3,739.78 ₪
778	גבע	91,292.40	93,810.80	2,518.40	38.61	972.35 ₪
779	שפל	330,484.00	336,788.40	6,304.40	31.90	2,011.10 ₪

סה"כ לדייר:

פסגה	גבע	שפל	סה"כ	שיא ביקוש
8,018.40	2,518.40	6,304.40	16,841.20	40.07
₪ 3,739.78	₪ 972.35	₪ 2,011.10	₪ 6,723.24	

סה"כ צריכה

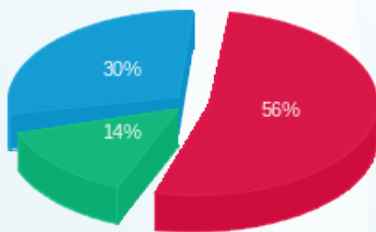
סה"כ לתשלום

214.45 ₪	תשלום קבוע	
73.37 ₪	תשלום עבור גודל חיבור בKVA (3x400)	
7,011.06 ₪	סה"כ לתשלום	לא כולל מע"מ



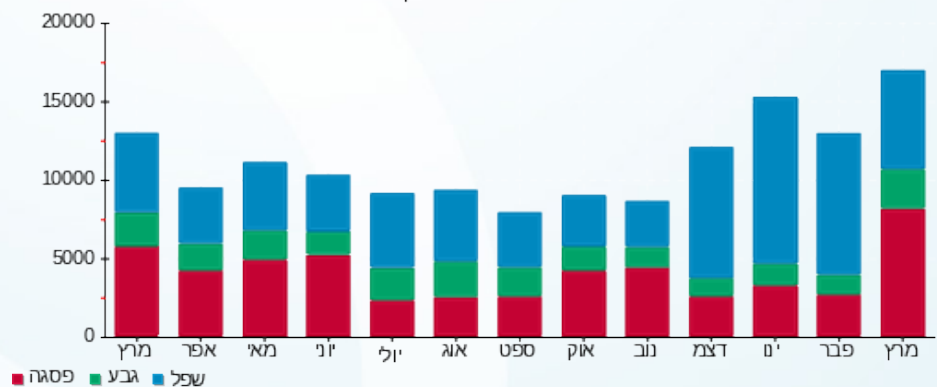
31032221596

התפלגות חיוב בש"ח לפי תעו"ז



פסגה (₪ 3,739.78) (56%)  
 גבע (₪ 972.35) (30%)  
 שפל (₪ 2,011.10) (14%)

הסטוריית צריכה בקוט"ש





10/04/22

תאריך הפקדה:

שם דייר: GE - קומה 6

31/03/22

תאריך קריאה נוכחית:

שם אתר: פארק מדעי החיים חיפה

01/03/22

תאריך קריאה קודמת:

לקוח/ה נכבד/ה, אנו מתכבדים להגיש את חישוב צריכת החשמל לתקופה 01/03/22 - 31/03/22:

GE4 - קומה 6 - 1 - 14154709(3x630)

סוג תעריף	סוג צריכה	קריאה קודמת	קריאה נוכחית	סה"כ צריכה בקוט"ש	מחיר לקוט"ש בא"ג	סה"כ לתשלום
		01/03/22	31/03/22			
777	פסגה	396,624.80	408,745.60	12,120.80	46.64	5,653.14 ₪
778	גבע	150,127.20	153,650.40	3,523.20	38.61	1,360.31 ₪
779	שפל	521,123.20	529,700.00	8,576.80	31.90	2,736.00 ₪

סה"כ לדייר:

פסגה	גבע	שפל	סה"כ	שיא ביקוש
12,120.80	3,523.20	8,576.80	24,220.80	60.53
₪ 5,653.14	₪ 1,360.31	₪ 2,736.00	₪ 9,749.45	

סה"כ צריכה

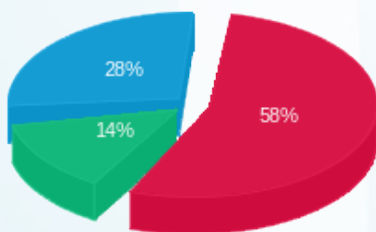
סה"כ לתשלום

214.45 ₪	תשלום קבוע	
115.56 ₪	תשלום עבור גודל חיבור בKVA (3x630)	
10,079.46 ₪	סה"כ לתשלום	לא כולל מע"מ



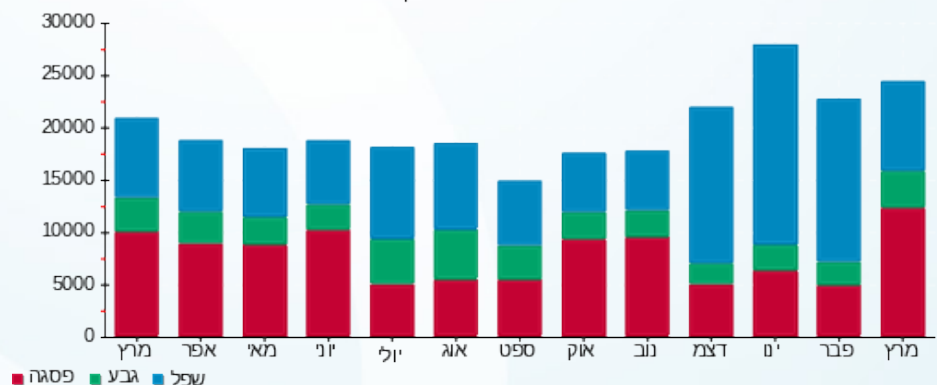
31032221599

התפלגות חיוב בש"ח לפי תעו"ז



פסגה (5,653.14 ₪) ■  
 גבע (1,360.31 ₪) ■  
 שפל (2,736.00 ₪) ■

הסטוריית צריכה בקוט"ש





10/04/22

תאריך הפקדה:

שם דייר: און סמיקונדקטור ק.4.  
שם אתר: פארק מדעי החיים חיפה

31/03/22

תאריך קריאה נוכחית:

01/03/22

תאריך קריאה קודמת:

לקוח/ה נכבד/ה, אנו מתכבדים להגיש את חישוב צריכת החשמל לתקופה 01/03/22 - 31/03/22:

און סמיקונדקטור ק.4 - 3 - 14154711 (3x160)

סוג תעריף	סוג צריכה	קריאה קודמת	קריאה נוכחית	סה"כ צריכה בקוט"ש	מחיר לקוט"ש בא"ג	סה"כ לתשלום
פרטי חשבון עבור תאריכים:						
777	פסגה	01/03/22	31/03/22	2,918.60	46.64	1,361.24 ₪
778	גבע	1,307.80	1,947.20	639.40	38.61	246.87 ₪
779	שפל	10,399.20	12,144.40	1,745.20	31.90	556.72 ₪

סה"כ לדייר:

פסגה	גבע	שפל	סה"כ	שיא ביקוש
2,918.60	639.40	1,745.20	5,303.20	15.55
1,361.24 ₪	246.87 ₪	556.72 ₪	2,164.83 ₪	

סה"כ צריכה

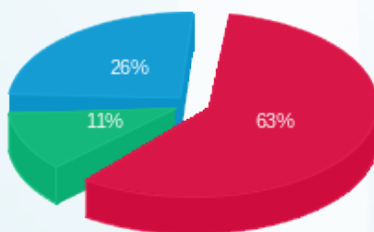
סה"כ לתשלום

214.45 ₪	תשלום קבוע	
29.35 ₪	תשלום עבור גודל חיבור בKVA (3x160)	
2,408.62 ₪	סה"כ לתשלום	לא כולל מע"מ



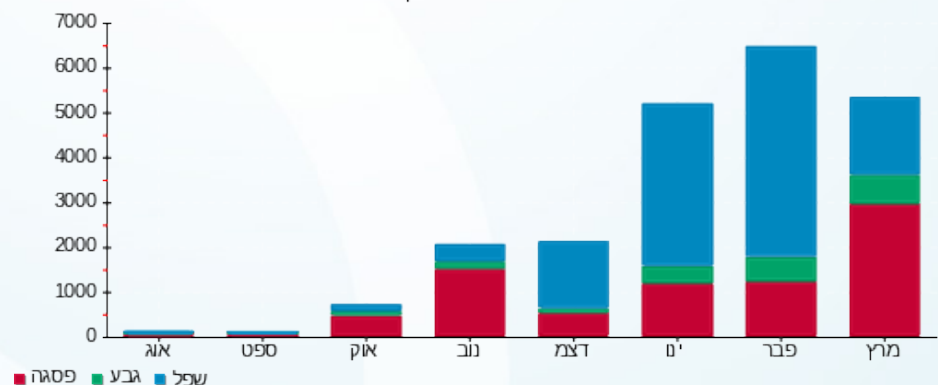
31032244466

התפלגות חיוב בש"ח לפי תעו"ז



פסגה (1,361.24 ₪)  
גבע (246.87 ₪)  
שפל (556.72 ₪)

הסטוריית צריכה בקוט"ש





10/04/22

תאריך הפקדה:

31/03/22

תאריך קריאה נוכחית:

01/03/22

תאריך קריאה קודמת:

שם דייר: ביו ראד קבוע  
שם אתר: פארק מדעי החיים חיפה

לקוח/ה נכבד/ה, אנו מתכבדים להגיש את חישוב צריכת החשמל לתקופה 01/03/22 - 31/03/22:

ביו ראד קבוע - 4 - 14154704 (3x400)

סוג תעריף	סוג צריכה	קריאה קודמת	קריאה נוכחית	סה"כ צריכה בקוט"ש	מחיר לקוט"ש בא"ג	סה"כ לתשלום
		01/03/22	31/03/22			
777	פסגה	199,239.20	210,200.00	10,960.80	46.64	5,112.12 ₪
778	גבע	85,163.60	87,119.60	1,956.00	38.61	755.21 ₪
779	שפל	291,267.60	296,625.20	5,357.60	31.90	1,709.07 ₪

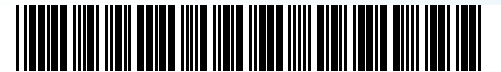
סה"כ לדייר:

פסגה	גבע	שפל	סה"כ	שיא ביקוש
10,960.80	1,956.00	5,357.60	18,274.40	80.52
5,112.12 ₪	755.21 ₪	1,709.07 ₪	7,576.40 ₪	

סה"כ צריכה

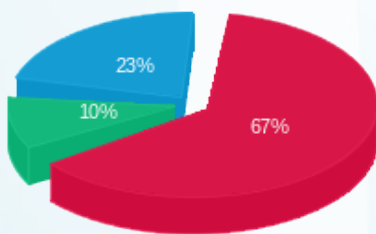
סה"כ לתשלום

214.45 ₪	תשלום קבוע	
73.37 ₪	תשלום עבור גודל חיבור בKVA (3x400)	
7,864.22 ₪	סה"כ לתשלום	לא כולל מע"מ



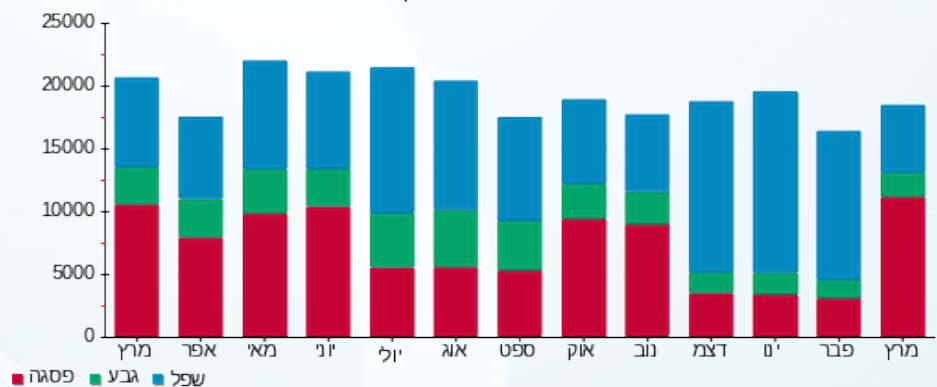
31032234767

התפלגות חיוב בש"ח לפי תעו"ז



פסגה (5,112.12 ₪)  
גבע (755.21 ₪)  
שפל (1,709.07 ₪)

הסטוריית צריכה בקוט"ש





10/04/22 תאריך הפקה:  
 31/03/22 תאריך קריאה נוכחית:  
 01/03/22 תאריך קריאה קודמת:

**שם דייר:** חניון A1  
**שם אתר:** פארק מדעי החיים חיפה

**לקוח/ה נכבד/ה, אנו מתכבדים להגיש את חישוב צריכת החשמל לתקופה 01/03/22 - 31/03/22:**

**חניון 1 - 18170568 (3x63) - A1**

סוג תעריף	סוג צריכה	קריאה קודמת	קריאה נוכחית	סה"כ צריכה בקוט"ש	מחיר לקוט"ש בא"ג	סה"כ לתשלום
פרטי חשבון עבור תאריכים:			01/03/22	31/03/22		
777	פסגה	57,776.00	60,106.60	2,330.60	46.64	1,086.99 ₪
778	גבע	27,600.60	28,319.20	718.60	38.61	277.45 ₪
779	שפל	60,125.60	61,042.90	917.30	31.90	292.62 ₪

**ראשי מעגלים 151-120-A4 מפוחים 3 - 18170568 (3x80)**

סוג תעריף	סוג צריכה	קריאה קודמת	קריאה נוכחית	סה"כ צריכה בקוט"ש	מחיר לקוט"ש בא"ג	סה"כ לתשלום
פרטי חשבון עבור תאריכים:			01/03/22	31/03/22		
777	פסגה	7,659.50	7,996.20	336.70	46.64	157.04 ₪
778	גבע	3,640.70	3,744.00	103.30	38.61	39.88 ₪
779	שפל	11,662.00	11,916.60	254.60	31.90	81.22 ₪

**ראשי מעגלים 152-110-A3 מפוחים 4 - 18170568 (3x100)**

סוג תעריף	סוג צריכה	קריאה קודמת	קריאה נוכחית	סה"כ צריכה בקוט"ש	מחיר לקוט"ש בא"ג	סה"כ לתשלום
פרטי חשבון עבור תאריכים:			01/03/22	31/03/22		
777	פסגה	11,704.70	12,202.00	497.30	46.64	231.94 ₪
778	גבע	6,401.40	6,564.00	162.60	38.61	62.78 ₪
779	שפל	20,090.10	20,525.70	435.60	31.90	138.96 ₪

**סה"כ לדייר:**

פסגה	גבע	שפל	סה"כ	שיא ביקוש
3,164.60	984.50	1,607.50	5,756.60	10.25
1,475.97 ₪	380.12 ₪	512.79 ₪	2,368.88 ₪	

סה"כ צריכה  
 סה"כ לתשלום

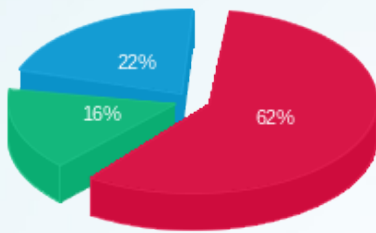
214.45 ₪	<b>תשלום קבוע</b>	
44.57 ₪	<b>תשלום עבור גודל חיבור ב KVA (3x243)</b>	
2,627.90 ₪	<b>סה"כ לתשלום</b>	<b>לא כולל מע"מ</b>





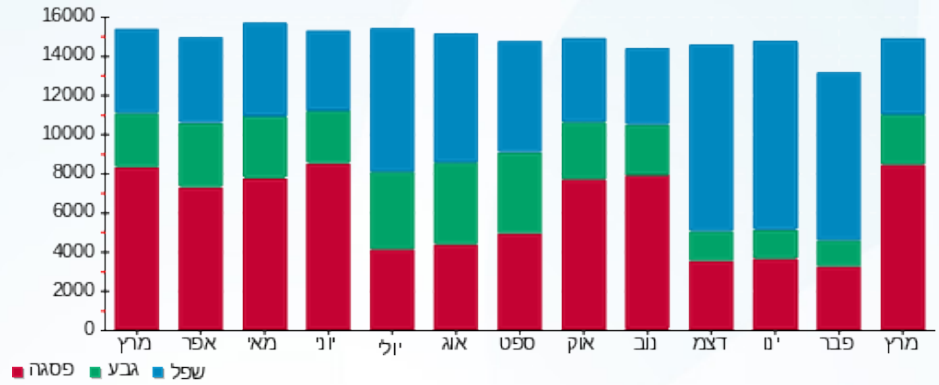
31032233469

התפלגות חיוב בש"ח לפי תעו"ז



פסגה (1,475.97 ש"ח)  
 גבע (380.12 ש"ח)  
 שפל (512.79 ש"ח)

הסטוריית צריכה בקוט"ש





10/04/22 תאריך הפקה:  
 31/03/22 תאריך קריאה נוכחית:  
 01/03/22 תאריך קריאה קודמת:

**שם דייר:** מיזוג אוויר  
**שם אתר:** פארק מדעי החיים חיפה

**לקוח/ה נכבד/ה, אנו מתכבדים להגיש את חישוב צריכת החשמל לתקופה 01/03/22 - 31/03/22:**
**לוח חשמל A7 קומה 5 - 1 - 13044093**

סוג תעריף	סוג צריכה	קריאה קודמת	קריאה נוכחית	סה"כ צריכה בקוט"ש	מחיר לקוט"ש בא"ג	סה"כ לתשלום
			31/03/22	01/03/22	פרטי חשבון עבור תאריכים:	
777	פסגה	430,558.40	446,752.80	16,194.40	46.64	7,553.07 ₪
778	גבע	165,340.80	168,594.40	3,253.60	38.61	1,256.21 ₪
779	שפל	510,981.60	519,165.60	8,184.00	31.90	2,610.70 ₪

**לוח חשמל N7 משאבות מים קרים - 2 - 13044093**

סוג תעריף	סוג צריכה	קריאה קודמת	קריאה נוכחית	סה"כ צריכה בקוט"ש	מחיר לקוט"ש בא"ג	סה"כ לתשלום
			31/03/22	01/03/22	פרטי חשבון עבור תאריכים:	
777	פסגה	444,148.20	453,730.80	9,582.60	46.64	4,469.32 ₪
778	גבע	248,137.00	251,694.60	3,557.60	38.61	1,373.59 ₪
779	שפל	723,463.60	732,655.60	9,192.00	31.90	2,932.25 ₪

**צילר 3 - 3 - 13044093**

סוג תעריף	סוג צריכה	קריאה קודמת	קריאה נוכחית	סה"כ צריכה בקוט"ש	מחיר לקוט"ש בא"ג	סה"כ לתשלום
			31/03/22	01/03/22	פרטי חשבון עבור תאריכים:	
777	פסגה	334,136.40	334,152.00	15.60	46.64	7.28 ₪
778	גבע	149,669.20	149,669.20	0.00	38.61	0.00 ₪
779	שפל	285,951.60	285,951.60	0.00	31.90	0.00 ₪

**צילר 4 - 4 - 13044093**

סוג תעריף	סוג צריכה	קריאה קודמת	קריאה נוכחית	סה"כ צריכה בקוט"ש	מחיר לקוט"ש בא"ג	סה"כ לתשלום
			31/03/22	01/03/22	פרטי חשבון עבור תאריכים:	
777	פסגה	265,548.00	265,548.00	0.00	46.64	0.00 ₪
778	גבע	112,917.20	112,917.20	0.00	38.61	0.00 ₪
779	שפל	208,246.80	208,246.80	0.00	31.90	0.00 ₪





**צילר 2 - 5 - 13044093**

סה"כ לתשלום	מחיר לקוט"ש בא"ג	סה"כ צריכה בקוט"ש	קריאה נוכחית	קריאה קודמת	סוג צריכה	סוג תעריף
			31/03/22	01/03/22	פרטי חשבון עבור תאריכים:	
904.26 ₪	46.64	1,938.80	441,740.80	439,802.00	פסגה	777
91.89 ₪	38.61	238.00	202,617.60	202,379.60	גבע	778
96.72 ₪	31.90	303.20	371,368.40	371,065.20	שפל	779

**צילר 1 - 6 - 13044093**

סה"כ לתשלום	מחיר לקוט"ש בא"ג	סה"כ צריכה בקוט"ש	קריאה נוכחית	קריאה קודמת	סוג צריכה	סוג תעריף
			31/03/22	01/03/22	פרטי חשבון עבור תאריכים:	
3,273.20 ₪	46.64	7,018.00	880,718.80	873,700.80	פסגה	777
782.39 ₪	38.61	2,026.40	463,916.40	461,890.00	גבע	778
1,491.01 ₪	31.90	4,674.00	1,036,577.60	1,031,903.60	שפל	779

**לוח חשמל יטא 1 - 7 - 13044093**

סה"כ לתשלום	מחיר לקוט"ש בא"ג	סה"כ צריכה בקוט"ש	קריאה נוכחית	קריאה קודמת	סוג צריכה	סוג תעריף
			31/03/22	01/03/22	פרטי חשבון עבור תאריכים:	
1,867.93 ₪	46.64	4,005.00	155,553.40	151,548.40	פסגה	777
537.91 ₪	38.61	1,393.20	79,246.60	77,853.40	גבע	778
1,020.16 ₪	31.90	3,198.00	234,341.00	231,143.00	שפל	779

**לוח חשמל יטא 2 - 8 - 13044093**

סה"כ לתשלום	מחיר לקוט"ש בא"ג	סה"כ צריכה בקוט"ש	קריאה נוכחית	קריאה קודמת	סוג צריכה	סוג תעריף
			31/03/22	01/03/22	פרטי חשבון עבור תאריכים:	
2,293.94 ₪	46.64	4,918.40	159,076.40	154,158.00	פסגה	777
711.97 ₪	38.61	1,844.00	82,633.40	80,789.40	גבע	778
1,539.49 ₪	31.90	4,826.00	255,262.80	250,436.80	שפל	779

**צילר 5 - 9 - 13044093**

סה"כ לתשלום	מחיר לקוט"ש בא"ג	סה"כ צריכה בקוט"ש	קריאה נוכחית	קריאה קודמת	סוג צריכה	סוג תעריף
			31/03/22	01/03/22	פרטי חשבון עבור תאריכים:	
2,580.12 ₪	46.64	5,532.00	362,668.80	357,136.80	פסגה	777
531.89 ₪	38.61	1,377.60	164,190.00	162,812.40	גבע	778
1,125.30 ₪	31.90	3,527.60	416,650.00	413,122.40	שפל	779





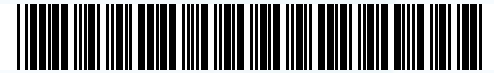
סה"כ לדירה:

פסגה	גבע	שפל	סה"כ	שיא ביקוש
49,204.80	13,690.40	33,904.80	96,800.00	102.89
₪ 22,949.12	₪ 5,285.86	₪ 10,815.63	₪ 39,050.61	

סה"כ צריכה

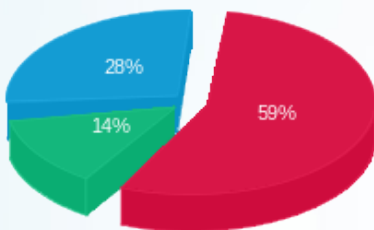
סה"כ לתשלום

₪ 0.00	תשלום קבוע	
₪ 39,050.61	סה"כ לתשלום	לא כולל מע"מ



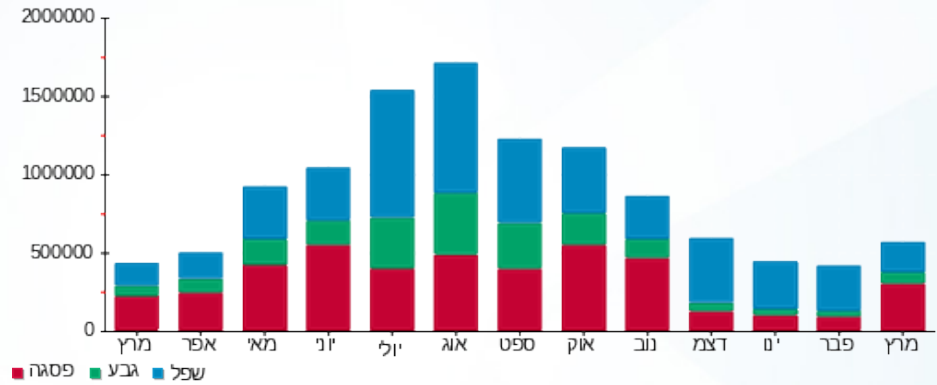
31032220162

התפלגות חיוב בש"ח לפי תעו"ז



- פסגה (₪ 22,949.12) 59%
- גבע (₪ 5,285.86) 14%
- שפל (₪ 10,815.63) 28%

הסטוריית צריכה בקוט"ש



10/04/22 תאריך הפקה:  
 31/03/22 תאריך קריאה נוכחית:  
 01/03/22 תאריך קריאה קודמת:

שם דייר: מיינדאפ - קומה 3  
 שם אתר: פארק מדעי החיים חיפה

לקוח/ה נכבד/ה, אנו מתכבדים להגיש את חישוב צריכת החשמל לתקופה 01/03/22 - 31/03/22:

מיינדאפ - קומה 3 - 4 - 14154706 (3x400)

סוג תעריף	סוג צריכה	קריאה קודמת	קריאה נוכחית	סה"כ צריכה בקוט"ש	מחיר לקוט"ש בא"ג	סה"כ לתשלום
			31/03/22	01/03/22	פרטי חשבון עבור תאריכים:	
777	פסגה	71,416.00	74,686.80	3,270.80	46.64	1,525.50 ₪
778	גבע	9,932.00	10,029.20	97.20	38.61	37.53 ₪
779	שפל	34,299.20	34,595.20	296.00	31.90	94.42 ₪

סה"כ לדייר:

פסגה	גבע	שפל	סה"כ	שיא ביקוש
3,270.80	97.20	296.00	3,664.00	55.99
1,525.50 ₪	37.53 ₪	94.42 ₪	1,657.45 ₪	

סה"כ צריכה

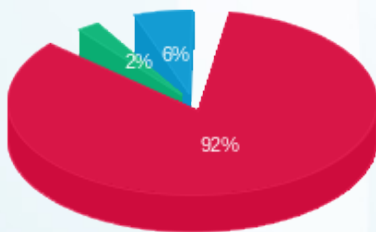
סה"כ לתשלום

214.45 ₪	תשלום קבוע	
73.37 ₪	תשלום עבור גודל חיבור בKVA (3x400)	
1,945.27 ₪	סה"כ לתשלום	לא כולל מע"מ



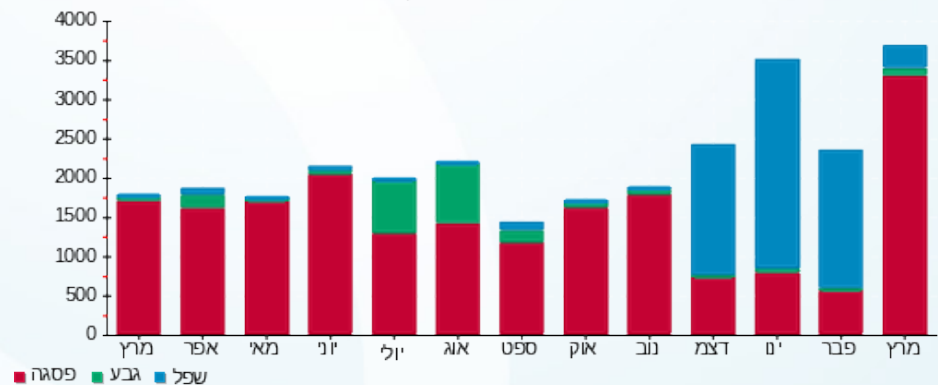
31032221533

התפלגות חיוב בש"ח לפי תעו"ז



פסגה (1,525.50 ₪)  
 גבע (37.53 ₪)  
 שפל (94.42 ₪)

הסטוריית צריכה בקוט"ש





10/04/22

תאריך הפקדה:

31/03/22

תאריך קריאה נוכחית:

01/03/22

תאריך קריאה קודמת:

שם דייר: סונובה קומה 5  
שם אתר: פארק מדעי החיים חיפה

לקוח/ה נכבד/ה, אנו מתכבדים להגיש את חישוב צריכת החשמל לתקופה 01/03/22 - 31/03/22:

סונובה קומה 5 - 3 - 14154697 (3x250)

סוג תעריף	סוג צריכה	קריאה קודמת	קריאה נוכחית	סה"כ צריכה בקוט"ש	מחיר לקוט"ש בא"ג	סה"כ לתשלום
			31/03/22	01/03/22	פרטי חשבון עבור תאריכים:	
777	פסגה	163,832.80	170,417.00	6,584.20	46.64	3,070.87 ₪
778	גבע	37,106.60	37,564.20	457.60	38.61	176.68 ₪
779	שפל	116,679.40	117,909.00	1,229.60	31.90	392.24 ₪

סה"כ לדייר:

פסגה	גבע	שפל	סה"כ	שיא ביקוש
6,584.20	457.60	1,229.60	8,271.40	47.82
₪ 3,070.87	₪ 176.68	₪ 392.24	₪ 3,639.79	

סה"כ צריכה

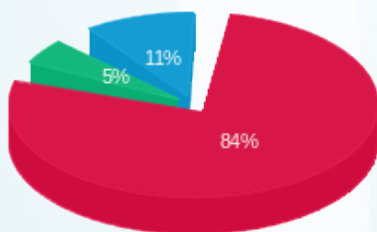
סה"כ לתשלום

214.45 ₪	תשלום קבוע	
45.86 ₪	תשלום עבור גודל חיבור בKVA (3x250)	
3,900.10 ₪	סה"כ לתשלום	לא כולל מע"מ



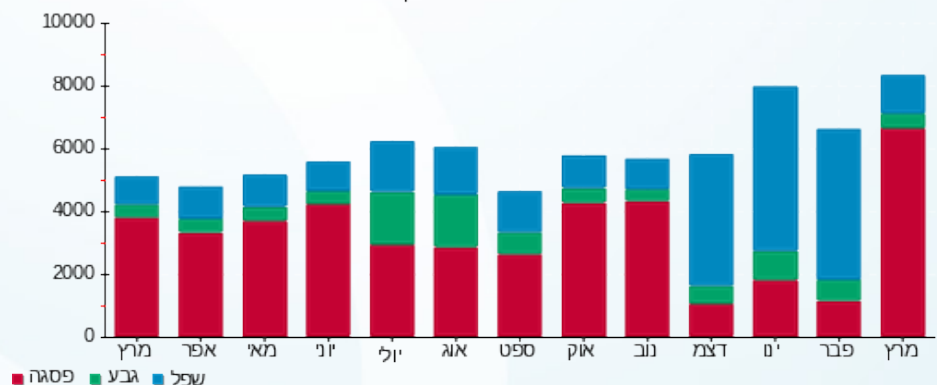
31032220121

התפלגות חיוב בש"ח לפי תעו"ז



פסגה (₪ 3,070.87)  
גבע (₪ 176.68)  
שפל (₪ 392.24)

הסטוריית צריכה בקוט"ש





10/04/22

תאריך הפקה:

31/03/22

תאריך קריאה נוכחית:

01/03/22

תאריך קריאה קודמת:

שם דייר: סינטה בר  
שם אתר: פארק מדעי החיים חיפה

לקוח/ה נכבד/ה, אנו מתכבדים להגיש את חישוב צריכת החשמל לתקופה 01/03/22 - 31/03/22:

סינטה בר - 2 - 14154711(3x160)

סוג תעריף	סוג צריכה	קריאה קודמת	קריאה נוכחית	סה"כ צריכה בקוט"ש	מחיר לקוט"ש בא"ג	סה"כ לתשלום
			31/03/22	01/03/22	פרטי חשבון עבור תאריכים:	
777	פסגה	28,956.80	30,260.60	1,303.80	46.64	608.09 ₪
778	גבע	7,974.20	8,204.00	229.80	38.61	88.73 ₪
779	שפל	19,335.60	19,598.60	263.00	31.90	83.90 ₪

סה"כ לדייר:

פסגה	גבע	שפל	סה"כ	שיא ביקוש
1,303.80	229.80	263.00	1,796.60	14.55
₪ 608.09	₪ 88.73	₪ 83.90	₪ 780.72	

סה"כ צריכה

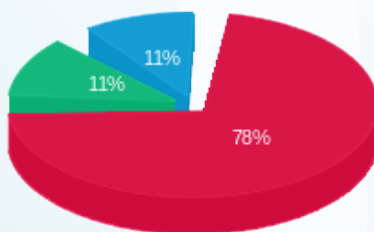
סה"כ לתשלום

214.45 ₪	תשלום קבוע	
29.35 ₪	תשלום עבור גודל חיבור בKVA (3x160)	
1,024.51 ₪	סה"כ לתשלום	לא כולל מע"מ



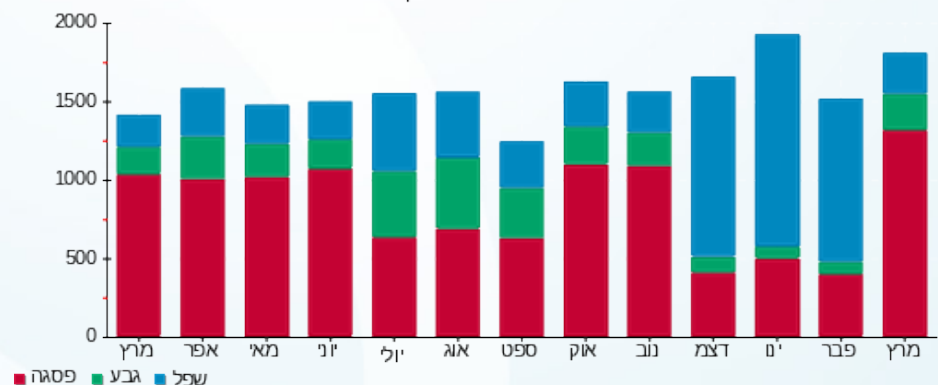
31032227495

התפלגות חיוב בש"ח לפי תעו"ז



■ פסגה (608.09 ₪)  
■ גבע (88.73 ₪)  
■ שפל (83.90 ₪)

הסטוריית צריכה בקוט"ש





10/04/22

תאריך הפקדה:

31/03/22

תאריך קריאה נוכחית:

01/03/22

תאריך קריאה קודמת:

שם דייר: סינטה בר מסעדה  
שם אתר: פארק מדעי החיים חיפה

לקוח/ה נכבד/ה, אנו מתכבדים להגיש את חישוב צריכת החשמל לתקופה 01/03/22 - 31/03/22:

סינטה בר מסעדה - 3 - 14154705 (3x400)

סוג תעריף	סוג צריכה	קריאה קודמת	קריאה נוכחית	סה"כ צריכה בקוט"ש	מחיר לקוט"ש בא"ג	סה"כ לתשלום
			01/03/22	31/03/22		
777	פסגה	589,284.40	618,112.40	28,828.00	46.64	13,445.38 ₪
778	גבע	304,459.20	316,680.80	12,221.60	38.61	4,718.76 ₪
779	שפל	753,015.20	773,309.20	20,294.00	31.90	6,473.79 ₪

סה"כ לדייר:

פסגה	גבע	שפל	סה"כ	שיא ביקוש
28,828.00	12,221.60	20,294.00	61,343.60	167.06
13,445.38 ₪	4,718.76 ₪	6,473.79 ₪	24,637.92 ₪	

סה"כ צריכה

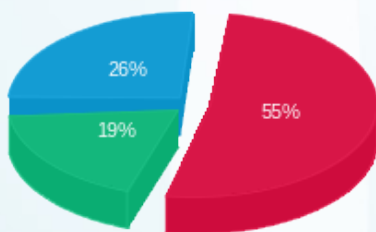
סה"כ לתשלום

214.45 ₪	תשלום קבוע	
73.37 ₪	תשלום עבור גודל חיבור בKVA (3x400)	
24,925.75 ₪	סה"כ לתשלום	לא כולל מע"מ



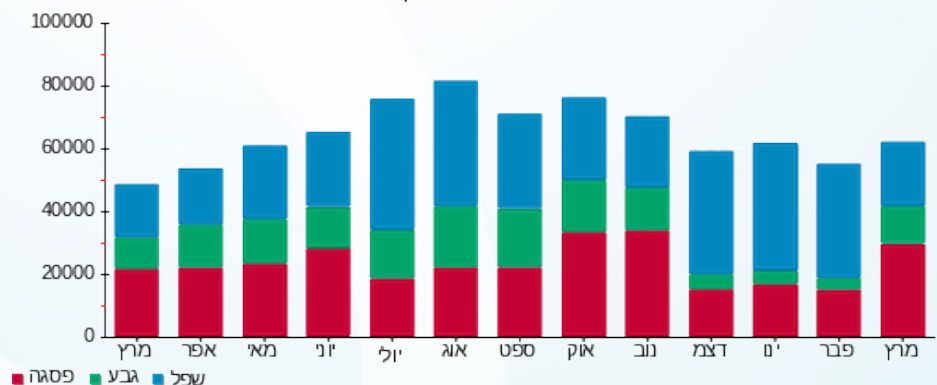
31032231680

התפלגות חיוב בש"ח לפי תעו"ז



■ פסגה (13,445.38 ₪)  
■ גבע (4,718.76 ₪)  
■ שפל (6,473.79 ₪)

הסטוריית צריכה בקוט"ש





10/04/22 תאריך הפקה:  
 31/03/22 תאריך קריאה נוכחית:  
 01/03/22 תאריך קריאה קודמת:

**שם דייר:** ציבורי  
**שם אתר:** פארק מדעי החיים חיפה

**לקוח/ה נכבד/ה, אנו מתכבדים להגיש את חישוב צריכת החשמל לתקופה 01/03/22 - 31/03/22:**
**מיזוג אוויר - 1 - 13044093**

סוג תעריף	סוג צריכה	קריאה קודמת	קריאה נוכחית	סה"כ צריכה בקוט"ש	מחיר לקוט"ש בא"ג	סה"כ לתשלום
			31/03/22	01/03/22	פרטי חשבון עבור תאריכים:	
777	פסגה	430,558.40	446,752.80	-16,194.40	46.64	₪ -7,553.07
778	גבע	165,340.80	168,594.40	-3,253.60	38.61	₪ -1,256.21
779	שפל	510,981.60	519,165.60	-8,184.00	31.90	₪ -2,610.70

**מיזוג אוויר - 2 - 13044093**

סוג תעריף	סוג צריכה	קריאה קודמת	קריאה נוכחית	סה"כ צריכה בקוט"ש	מחיר לקוט"ש בא"ג	סה"כ לתשלום
			31/03/22	01/03/22	פרטי חשבון עבור תאריכים:	
777	פסגה	444,148.20	453,730.80	-9,582.60	46.64	₪ -4,469.32
778	גבע	248,137.00	251,694.60	-3,557.60	38.61	₪ -1,373.59
779	שפל	723,463.60	732,655.60	-9,192.00	31.90	₪ -2,932.25

**מיזוג אוויר - 3 - 13044093**

סוג תעריף	סוג צריכה	קריאה קודמת	קריאה נוכחית	סה"כ צריכה בקוט"ש	מחיר לקוט"ש בא"ג	סה"כ לתשלום
			31/03/22	01/03/22	פרטי חשבון עבור תאריכים:	
777	פסגה	334,136.40	334,152.00	-15.60	46.64	₪ -7.28
778	גבע	149,669.20	149,669.20	0.00	38.61	₪ 0.00
779	שפל	285,951.60	285,951.60	0.00	31.90	₪ 0.00

**מיזוג אוויר - 4 - 13044093**

סוג תעריף	סוג צריכה	קריאה קודמת	קריאה נוכחית	סה"כ צריכה בקוט"ש	מחיר לקוט"ש בא"ג	סה"כ לתשלום
			31/03/22	01/03/22	פרטי חשבון עבור תאריכים:	
777	פסגה	265,548.00	265,548.00	0.00	46.64	₪ 0.00
778	גבע	112,917.20	112,917.20	0.00	38.61	₪ 0.00
779	שפל	208,246.80	208,246.80	0.00	31.90	₪ 0.00




**מיזוג אוויר - 5 - 13044093**

סה"כ לתשלום	מחיר לקוט"ש בא"ג	סה"כ צריכה בקוט"ש	קריאה נוכחית	קריאה קודמת	סוג צריכה	סוג תעריף
			31/03/22	01/03/22	פרטי חשבון עבור תאריכים:	
₪ -904.26	46.64	-1,938.80	441,740.80	439,802.00	פסגה	777
₪ -91.89	38.61	-238.00	202,617.60	202,379.60	גבע	778
₪ -96.72	31.90	-303.20	371,368.40	371,065.20	שפל	779

**מיזוג אוויר - 6 - 13044093**

סה"כ לתשלום	מחיר לקוט"ש בא"ג	סה"כ צריכה בקוט"ש	קריאה נוכחית	קריאה קודמת	סוג צריכה	סוג תעריף
			31/03/22	01/03/22	פרטי חשבון עבור תאריכים:	
₪ -3,273.20	46.64	-7,018.00	880,718.80	873,700.80	פסגה	777
₪ -782.39	38.61	-2,026.40	463,916.40	461,890.00	גבע	778
₪ -1,491.01	31.90	-4,674.00	1,036,577.60	1,031,903.60	שפל	779

**מיזוג אוויר - 7 - 13044093**

סה"כ לתשלום	מחיר לקוט"ש בא"ג	סה"כ צריכה בקוט"ש	קריאה נוכחית	קריאה קודמת	סוג צריכה	סוג תעריף
			31/03/22	01/03/22	פרטי חשבון עבור תאריכים:	
₪ -1,867.93	46.64	-4,005.00	155,553.40	151,548.40	פסגה	777
₪ -537.91	38.61	-1,393.20	79,246.60	77,853.40	גבע	778
₪ -1,020.16	31.90	-3,198.00	234,341.00	231,143.00	שפל	779

**מיזוג אוויר - 8 - 13044093**

סה"כ לתשלום	מחיר לקוט"ש בא"ג	סה"כ צריכה בקוט"ש	קריאה נוכחית	קריאה קודמת	סוג צריכה	סוג תעריף
			31/03/22	01/03/22	פרטי חשבון עבור תאריכים:	
₪ -2,293.94	46.64	-4,918.40	159,076.40	154,158.00	פסגה	777
₪ -711.97	38.61	-1,844.00	82,633.40	80,789.40	גבע	778
₪ -1,539.49	31.90	-4,826.00	255,262.80	250,436.80	שפל	779

**מיזוג אוויר - 9 - 13044093**

סה"כ לתשלום	מחיר לקוט"ש בא"ג	סה"כ צריכה בקוט"ש	קריאה נוכחית	קריאה קודמת	סוג צריכה	סוג תעריף
			31/03/22	01/03/22	פרטי חשבון עבור תאריכים:	
₪ -2,580.12	46.64	-5,532.00	362,668.80	357,136.80	פסגה	777
₪ -531.89	38.61	-1,377.60	164,190.00	162,812.40	גבע	778
₪ -1,125.30	31.90	-3,527.60	416,650.00	413,122.40	שפל	779




**ראשי T2 של מא - 15 - 13044093**

סה"כ לתשלום	מחיר לקוט"ש בא"ג	סה"כ צריכה בקוט"ש	קריאה נוכחית	קריאה קודמת	סוג צריכה	סוג תעריף
			31/03/22	01/03/22	פרטי חשבון עבור תאריכים:	
32,023.16 ₪	46.64	68,660.30	3,985,671.00	3,917,010.70	פסגה	777
7,673.58 ₪	38.61	19,874.60	1,887,214.60	1,867,340.00	גבע	778
15,968.09 ₪	31.90	50,056.70	4,823,615.70	4,773,559.00	שפל	779

**קומה 5 לונה - 2 - 14154697**

סה"כ לתשלום	מחיר לקוט"ש בא"ג	סה"כ צריכה בקוט"ש	קריאה נוכחית	קריאה קודמת	סוג צריכה	סוג תעריף
			31/03/22	01/03/22	פרטי חשבון עבור תאריכים:	
-400.17 ₪	46.64	-858.00	11,028.00	10,170.00	פסגה	777
-31.81 ₪	38.61	-82.40	2,119.60	2,037.20	גבע	778
-50.53 ₪	31.90	-158.40	8,905.20	8,746.80	שפל	779

**סונובה קומה 5 - 3 - 14154697**

סה"כ לתשלום	מחיר לקוט"ש בא"ג	סה"כ צריכה בקוט"ש	קריאה נוכחית	קריאה קודמת	סוג צריכה	סוג תעריף
			31/03/22	01/03/22	פרטי חשבון עבור תאריכים:	
-3,070.87 ₪	46.64	-6,584.20	170,417.00	163,832.80	פסגה	777
-176.68 ₪	38.61	-457.60	37,564.20	37,106.60	גבע	778
-392.24 ₪	31.90	-1,229.60	117,909.00	116,679.40	שפל	779

**GE - קומה 5 - 4 - 14154697**

סה"כ לתשלום	מחיר לקוט"ש בא"ג	סה"כ צריכה בקוט"ש	קריאה נוכחית	קריאה קודמת	סוג צריכה	סוג תעריף
			31/03/22	01/03/22	פרטי חשבון עבור תאריכים:	
-3,739.78 ₪	46.64	-8,018.40	215,631.20	207,612.80	פסגה	777
-972.35 ₪	38.61	-2,518.40	93,810.80	91,292.40	גבע	778
-2,011.10 ₪	31.90	-6,304.40	336,788.40	330,484.00	שפל	779

**ביו ראד קבוע - 4 - 14154704**

סה"כ לתשלום	מחיר לקוט"ש בא"ג	סה"כ צריכה בקוט"ש	קריאה נוכחית	קריאה קודמת	סוג צריכה	סוג תעריף
			31/03/22	01/03/22	פרטי חשבון עבור תאריכים:	
-5,112.12 ₪	46.64	-10,960.80	210,200.00	199,239.20	פסגה	777
-755.21 ₪	38.61	-1,956.00	87,119.60	85,163.60	גבע	778
-1,709.07 ₪	31.90	-5,357.60	296,625.20	291,267.60	שפל	779




**GE - 14154705 - 3**

סה"כ לתשלום	מחיר לקוט"ש בא"ג	סה"כ צריכה בקוט"ש	קריאה נוכחית	קריאה קודמת	סוג צריכה	סוג תעריף
			31/03/22	01/03/22	פרטי חשבון עבור תאריכים:	
₪ -13,445.38	46.64	-28,828.00	618,112.40	589,284.40	פסגה	777
₪ -4,718.76	38.61	-12,221.60	316,680.80	304,459.20	גבע	778
₪ -6,473.79	31.90	-20,294.00	773,309.20	753,015.20	שפל	779

**קבלן דניה סיבוס - 6 - 14154705**

סה"כ לתשלום	מחיר לקוט"ש בא"ג	סה"כ צריכה בקוט"ש	קריאה נוכחית	קריאה קודמת	סוג צריכה	סוג תעריף
			31/03/22	01/03/22	פרטי חשבון עבור תאריכים:	
₪ -168.84	46.64	-362.00	3,289.75	2,927.75	פסגה	777
₪ -8.20	38.61	-21.25	790.75	769.50	גבע	778
₪ -17.31	31.90	-54.25	871.50	817.25	שפל	779

**קומה 3 לונזה - 3 - 14154706**

סה"כ לתשלום	מחיר לקוט"ש בא"ג	סה"כ צריכה בקוט"ש	קריאה נוכחית	קריאה קודמת	סוג צריכה	סוג תעריף
			31/03/22	01/03/22	פרטי חשבון עבור תאריכים:	
₪ -6,529.97	46.64	-14,000.80	367,558.80	353,558.00	פסגה	777
₪ -1,424.71	38.61	-3,690.00	181,333.20	177,643.20	גבע	778
₪ -3,395.82	31.90	-10,645.20	615,569.20	604,924.00	שפל	779

**מיינדאפ - קומה 3 - 4 - 14154706**

סה"כ לתשלום	מחיר לקוט"ש בא"ג	סה"כ צריכה בקוט"ש	קריאה נוכחית	קריאה קודמת	סוג צריכה	סוג תעריף
			31/03/22	01/03/22	פרטי חשבון עבור תאריכים:	
₪ -1,525.50	46.64	-3,270.80	74,686.80	71,416.00	פסגה	777
₪ -37.53	38.61	-97.20	10,029.20	9,932.00	גבע	778
₪ -94.42	31.90	-296.00	34,595.20	34,299.20	שפל	779

**קומה 03 - מכבי שרותי בריאות - 5 - 14154706**

סה"כ לתשלום	מחיר לקוט"ש בא"ג	סה"כ צריכה בקוט"ש	קריאה נוכחית	קריאה קודמת	סוג צריכה	סוג תעריף
			31/03/22	01/03/22	פרטי חשבון עבור תאריכים:	
₪ -2,115.78	46.64	-4,536.40	91,820.00	87,283.60	פסגה	777
₪ -293.90	38.61	-761.20	28,381.60	27,620.40	גבע	778
₪ -618.99	31.90	-1,940.40	79,065.60	77,125.20	שפל	779




**14154709 - 1 - 6 קומה - GE**

סה"כ לתשלום	מחיר לקוט"ש בא"ג	סה"כ צריכה בקוט"ש	קריאה נוכחית	קריאה קודמת	סוג צריכה	סוג תעריף
			31/03/22	01/03/22	פרטי חשבון עבור תאריכים:	
₪ -5,653.14	46.64	-12,120.80	408,745.60	396,624.80	פסגה	777
₪ -1,360.31	38.61	-3,523.20	153,650.40	150,127.20	גבע	778
₪ -2,736.00	31.90	-8,576.80	529,700.00	521,123.20	שפל	779

**14154710 - 8 - 02 קומה - מכבי שרותי בריאות - 8**

סה"כ לתשלום	מחיר לקוט"ש בא"ג	סה"כ צריכה בקוט"ש	קריאה נוכחית	קריאה קודמת	סוג צריכה	סוג תעריף
			31/03/22	01/03/22	פרטי חשבון עבור תאריכים:	
₪ -901.64	46.64	-1,933.20	28,763.20	26,830.00	פסגה	777
₪ -63.94	38.61	-165.60	8,236.00	8,070.40	גבע	778
₪ -150.76	31.90	-472.60	24,826.30	24,353.70	שפל	779

**14154711 - 2 - סינטה בר - 2**

סה"כ לתשלום	מחיר לקוט"ש בא"ג	סה"כ צריכה בקוט"ש	קריאה נוכחית	קריאה קודמת	סוג צריכה	סוג תעריף
			31/03/22	01/03/22	פרטי חשבון עבור תאריכים:	
₪ -608.09	46.64	-1,303.80	30,260.60	28,956.80	פסגה	777
₪ -88.73	38.61	-229.80	8,204.00	7,974.20	גבע	778
₪ -83.90	31.90	-263.00	19,598.60	19,335.60	שפל	779

**14154711 - 3 - 4 - און סמיקונדקטור ק.3 - 4**

סה"כ לתשלום	מחיר לקוט"ש בא"ג	סה"כ צריכה בקוט"ש	קריאה נוכחית	קריאה קודמת	סוג צריכה	סוג תעריף
			31/03/22	01/03/22	פרטי חשבון עבור תאריכים:	
₪ -1,361.24	46.64	-2,918.60	7,694.40	4,775.80	פסגה	777
₪ -246.87	38.61	-639.40	1,947.20	1,307.80	גבע	778
₪ -556.72	31.90	-1,745.20	12,144.40	10,399.20	שפל	779

**14154711 - 4 - 4 קומה - GE**

סה"כ לתשלום	מחיר לקוט"ש בא"ג	סה"כ צריכה בקוט"ש	קריאה נוכחית	קריאה קודמת	סוג צריכה	סוג תעריף
			31/03/22	01/03/22	פרטי חשבון עבור תאריכים:	
₪ -5,948.65	46.64	-12,754.40	338,524.00	325,769.60	פסגה	777
₪ -1,622.86	38.61	-4,203.20	146,634.40	142,431.20	גבע	778
₪ -3,299.74	31.90	-10,344.00	491,430.00	481,086.00	שפל	779




**ראשי 1 - 16193859 - T1**

סוג תעריף	סוג צריכה	קריאה קודמת	קריאה נוכחית	סה"כ צריכה בקוט"ש	מחיר לקוט"ש בא"ג	סה"כ לתשלום
פרטי חשבון עבור תאריכים:			31/03/22	01/03/22		
777	פסגה	2,167,839.96	2,261,661.96	93,822.00	46.64	43,758.58 ₪
778	גבע	1,074,338.28	1,102,840.56	28,502.28	38.61	11,004.73 ₪
779	שפל	3,382,639.92	3,445,732.08	63,092.16	31.90	20,126.40 ₪

**GE - קומת קרקע - 4 - 16193859**

סוג תעריף	סוג צריכה	קריאה קודמת	קריאה נוכחית	סה"כ צריכה בקוט"ש	מחיר לקוט"ש בא"ג	סה"כ לתשלום
פרטי חשבון עבור תאריכים:			31/03/22	01/03/22		
777	פסגה	52,306.00	53,934.80	-1,628.80	46.64	-759.67 ₪
778	גבע	25,682.00	26,210.00	-528.00	38.61	-203.86 ₪
779	שפל	88,139.60	89,588.80	-1,449.20	31.90	-462.29 ₪

**חניון 1 - 18170568 - A1**

סוג תעריף	סוג צריכה	קריאה קודמת	קריאה נוכחית	סה"כ צריכה בקוט"ש	מחיר לקוט"ש בא"ג	סה"כ לתשלום
פרטי חשבון עבור תאריכים:			31/03/22	01/03/22		
777	פסגה	57,776.00	60,106.60	-2,330.60	46.64	-1,086.99 ₪
778	גבע	27,600.60	28,319.20	-718.60	38.61	-277.45 ₪
779	שפל	60,125.60	61,042.90	-917.30	31.90	-292.62 ₪

**ראשי מעגלים 151-120-A4 מפוחים - 3 - 18170568**

סוג תעריף	סוג צריכה	קריאה קודמת	קריאה נוכחית	סה"כ צריכה בקוט"ש	מחיר לקוט"ש בא"ג	סה"כ לתשלום
פרטי חשבון עבור תאריכים:			31/03/22	01/03/22		
777	פסגה	7,659.50	7,996.20	-336.70	46.64	-157.04 ₪
778	גבע	3,640.70	3,744.00	-103.30	38.61	-39.88 ₪
779	שפל	11,662.00	11,916.60	-254.60	31.90	-81.22 ₪

**ראשי מעגלים 152-110-A3 מפוחים - 4 - 18170568**

סוג תעריף	סוג צריכה	קריאה קודמת	קריאה נוכחית	סה"כ צריכה בקוט"ש	מחיר לקוט"ש בא"ג	סה"כ לתשלום
פרטי חשבון עבור תאריכים:			31/03/22	01/03/22		
777	פסגה	11,704.70	12,202.00	-497.30	46.64	-231.94 ₪
778	גבע	6,401.40	6,564.00	-162.60	38.61	-62.78 ₪
779	שפל	20,090.10	20,525.70	-435.60	31.90	-138.96 ₪





סה"כ לדירה:

פסגה	גבע	שפל	סה"כ	שיא ביקוש
33.90	2,607.13	8,505.91	11,146.94	373.71
15.81 ₪	1,006.61 ₪	2,713.39 ₪	3,735.81 ₪	

סה"כ צריכה

סה"כ לתשלום

0.00 ₪	תשלום קבוע	
3,735.81 ₪	סה"כ לתשלום	לא כולל מע"מ



31032221535





10/04/22

תאריך הפקדה:

31/03/22

תאריך קריאה נוכחית:

01/03/22

תאריך קריאה קודמת:

שם דייר: קבלן דניה סיבוס  
שם אתר: פארק מדעי החיים חיפה

לקוח/ה נכבד/ה, אנו מתכבדים להגיש את חישוב צריכת החשמל לתקופה 01/03/22 - 31/03/22:

קבלן דניה סיבוס - 6 - 14154705 (3x205)

סוג תעריף	סוג צריכה	קריאה קודמת	קריאה נוכחית	סה"כ צריכה בקוט"ש	מחיר לקוט"ש בא"ג	סה"כ לתשלום
פרטי חשבון עבור תאריכים:						
777	פסגה	01/03/22	31/03/22	3,289.75	46.64	168.84 ₪
778	גבע	769.50	790.75	21.25	38.61	8.20 ₪
779	שפל	817.25	871.50	54.25	31.90	17.31 ₪

סה"כ לדייר:

פסגה	גבע	שפל	סה"כ	שיא ביקוש
362.00	21.25	54.25	437.50	7.95
168.84 ₪	8.20 ₪	17.31 ₪	194.35 ₪	

סה"כ צריכה

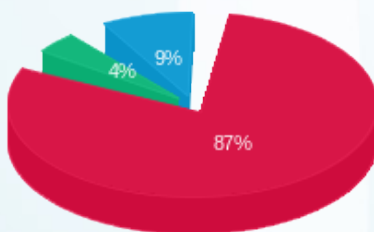
סה"כ לתשלום

214.45 ₪	תשלום קבוע	
37.60 ₪	תשלום עבור גודל חיבור בKVA (3x205)	
446.40 ₪	סה"כ לתשלום	לא כולל מע"מ



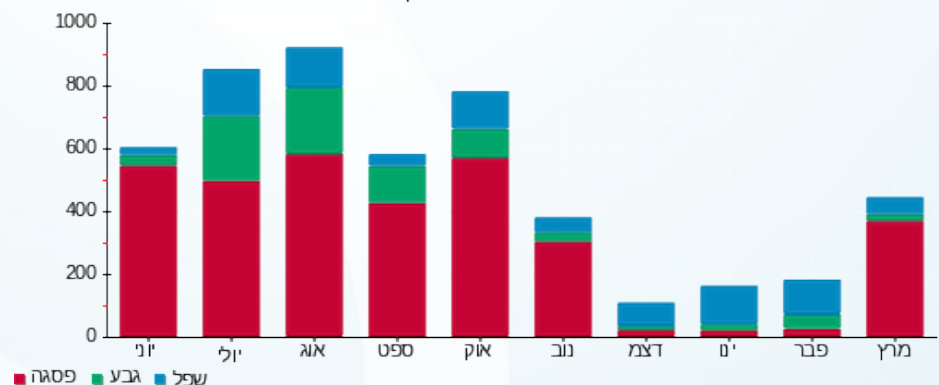
31032243888

התפלגות חיוב בש"ח לפי תעו"ז



■ פסגה (168.84 ₪)  
■ גבע (8.20 ₪)  
■ שפל (17.31 ₪)

הסטוריית צריכה בקוט"ש



10/04/22 תאריך הפקדה:  
 31/03/22 תאריך קריאה נוכחית:  
 01/03/22 תאריך קריאה קודמת:

שם דייר: קומה 02 - מכבי שרותי בריאות  
 שם אתר: פארק מדעי החיים חיפה

לקוח/ה נכבד/ה, אנו מתכבדים להגיש את חישוב צריכת החשמל לתקופה 01/03/22 - 31/03/22:

קומה 02 - מכבי שרותי בריאות - 8 - 14154710 (3x630)

סוג תעריף	סוג צריכה	קריאה קודמת	קריאה נוכחית	סה"כ צריכה בקוט"ש	מחיר לקוט"ש בא"ג	סה"כ לתשלום
			31/03/22	01/03/22	פרטי חשבון עבור תאריכים:	
777	פסגה	26,830.00	28,763.20	1,933.20	46.64	901.64 ₪
778	גבע	8,070.40	8,236.00	165.60	38.61	63.94 ₪
779	שפל	24,353.70	24,826.30	472.60	31.90	150.76 ₪

סה"כ לדייר:

פסגה	גבע	שפל	סה"כ	שיא ביקוש
1,933.20	165.60	472.60	2,571.40	15.03
901.64 ₪	63.94 ₪	150.76 ₪	1,116.34 ₪	

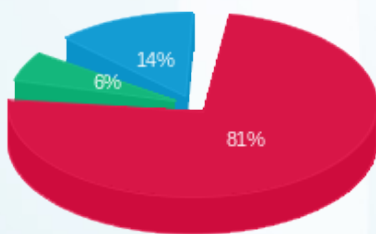
סה"כ צריכה  
 סה"כ לתשלום

214.45 ₪	תשלום קבוע	
115.56 ₪	תשלום עבור גודל חיבור בKVA (3x630)	
1,446.35 ₪	סה"כ לתשלום	לא כולל מע"מ



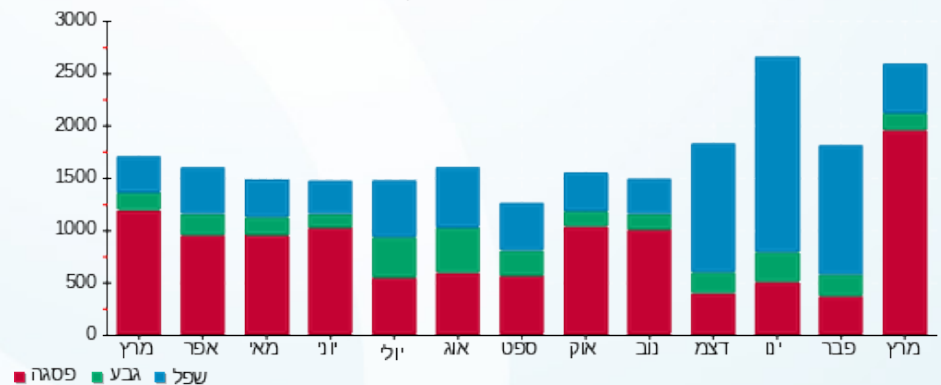
31032229720

התפלגות חיוב בש"ח לפי תעו"ז



■ פסגה (901.64 ₪)  
 ■ גבע (63.94 ₪)  
 ■ שפל (150.76 ₪)

הסטוריית צריכה בקוט"ש



10/04/22 תאריך הפקה:  
 31/03/22 תאריך קריאה נוכחית:  
 01/03/22 תאריך קריאה קודמת:

שם דייר: קומה 03 - מכבי שרותי בריאות  
 שם אתר: פארק מדעי החיים חיפה

לקוח/ה נכבד/ה, אנו מתכבדים להגיש את חישוב צריכת החשמל לתקופה 01/03/22 - 31/03/22:

מכבי שרותי בריאות - 5 - 14154706 (3x400)

סוג תעריף	סוג צריכה	קריאה קודמת	קריאה נוכחית	סה"כ צריכה בקוט"ש	מחיר לקוט"ש בא"ג	סה"כ לתשלום
			31/03/22	01/03/22	פרטי חשבון עבור תאריכים:	
777	פסגה	87,283.60	91,820.00	4,536.40	46.64	2,115.78 ₪
778	גבע	27,620.40	28,381.60	761.20	38.61	293.90 ₪
779	שפל	77,125.20	79,065.60	1,940.40	31.90	618.99 ₪

סה"כ לדייר:

פסגה	גבע	שפל	סה"כ	שיא ביקוש
4,536.40	761.20	1,940.40	7,238.00	33.20
2,115.78 ₪	293.90 ₪	618.99 ₪	3,028.66 ₪	

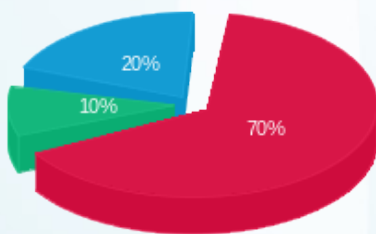
סה"כ צריכה  
 סה"כ לתשלום

214.45 ₪	תשלום קבוע	
73.37 ₪	תשלום עבור גודל חיבור בKVA (3x400)	
3,316.48 ₪	סה"כ לתשלום	לא כולל מע"מ



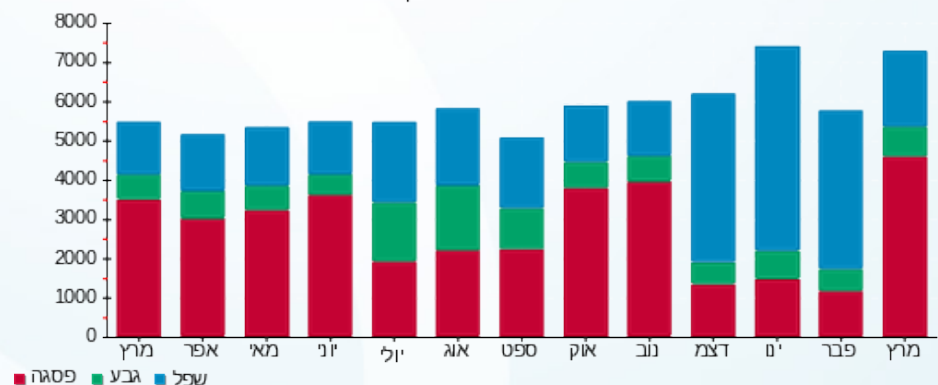
31032229719

התפלגות חיוב בש"ח לפי תע"ז



פסגה (2,115.78 ₪)  
 גבע (293.90 ₪)  
 שפל (618.99 ₪)

הסטוריית צריכה בקוט"ש





10/04/22

תאריך הפקדה:

31/03/22

תאריך קריאה נוכחית:

01/03/22

תאריך קריאה קודמת:

שם דייר: קומה 3 לונזה  
שם אתר: פארק מדעי החיים חיפה

לקוח/ה נכבד/ה, אנו מתכבדים להגיש את חישוב צריכת החשמל לתקופה 01/03/22 - 31/03/22:

קומה 3 לונזה - 3 - 14154706 (3x400)

סוג תעריף	סוג צריכה	קריאה קודמת	קריאה נוכחית	סה"כ צריכה בקוט"ש	מחיר לקוט"ש בא"ג	סה"כ לתשלום
		01/03/22	31/03/22			
777	פסגה	353,558.00	367,558.80	14,000.80	46.64	6,529.97 ₪
778	גבע	177,643.20	181,333.20	3,690.00	38.61	1,424.71 ₪
779	שפל	604,924.00	615,569.20	10,645.20	31.90	3,395.82 ₪

סה"כ לדייר:

פסגה	גבע	שפל	סה"כ	שיא ביקוש
14,000.80	3,690.00	10,645.20	28,336.00	101.04
6,529.97 ₪	1,424.71 ₪	3,395.82 ₪	11,350.50 ₪	

סה"כ צריכה

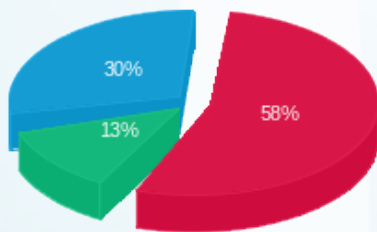
סה"כ לתשלום

214.45 ₪	תשלום קבוע	
73.37 ₪	תשלום עבור גודל חיבור בKVA (3x400)	
11,638.32 ₪	סה"כ לתשלום	לא כולל מע"מ



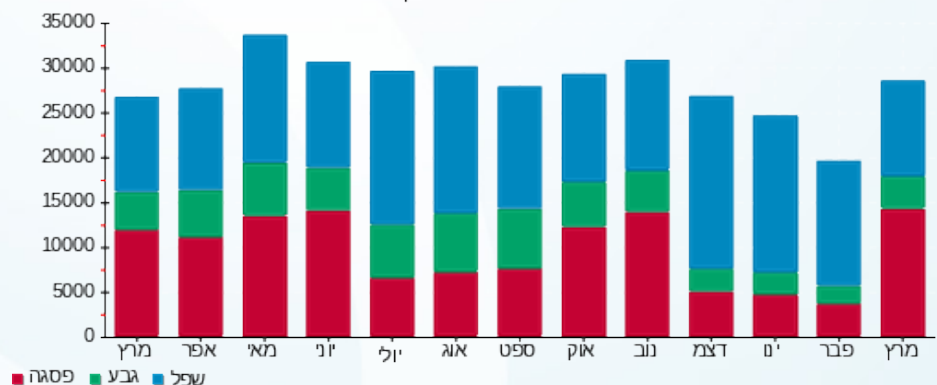
31032224884

התפלגות חיוב בש"ח לפי תעו"ז



פסגה (6,529.97 ₪) 58%  
גבע (1,424.71 ₪) 13%  
שפל (3,395.82 ₪) 30%

הסטוריית צריכה בקוט"ש





10/04/22

תאריך הפקה:

31/03/22

תאריך קריאה נוכחית:

01/03/22

תאריך קריאה קודמת:

שם דייר: קומה 5 לונה  
שם אתר: פארק מדעי החיים חיפה

לקוח/ה נכבד/ה, אנו מתכבדים להגיש את חישוב צריכת החשמל לתקופה 01/03/22 - 31/03/22:

קומה 5 לונה - 2 - 14154697 (3x250)

סוג תעריף	סוג צריכה	קריאה קודמת	קריאה נוכחית	סה"כ צריכה בקוט"ש	מחיר לקוט"ש בא"ג	סה"כ לתשלום
פרטי חשבון עבור תאריכים:						
777	פסגה	01/03/22	31/03/22	858.00	46.64	400.17 ₪
778	גבע	2,037.20	2,119.60	82.40	38.61	31.81 ₪
779	שפל	8,746.80	8,905.20	158.40	31.90	50.53 ₪

סה"כ לדייר:

פסגה	גבע	שפל	סה"כ	שיא ביקוש
858.00	82.40	158.40	1,098.80	22.32
400.17 ₪	31.81 ₪	50.53 ₪	482.52 ₪	

סה"כ צריכה

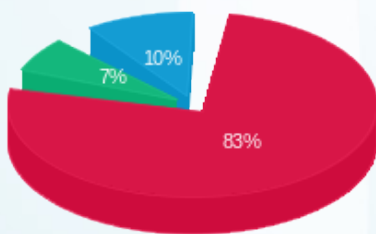
סה"כ לתשלום

214.45 ₪	תשלום קבוע	
45.86 ₪	תשלום עבור גודל חיבור בKVA (3x250)	
742.82 ₪	סה"כ לתשלום	לא כולל מע"מ



31032225625

התפלגות חיוב בש"ח לפי תעו"ז



פסגה (400.17 ₪) 83%  
גבע (31.81 ₪) 10%  
שפל (50.53 ₪) 7%

הסטוריית צריכה בקוט"ש

