



10/04/22 תאריך הפקה:  
 31/03/22 תאריך קריאה נוכחית:  
 01/03/22 תאריך קריאה קודמת:

**שם דייר:** מיזוג אוויר  
**שם אתר:** מטרומול בניין B

**לקוח/ה נכבד/ה, אנו מתכבדים להגיש את חישוב צריכת החשמל לתקופה 01/03/22 - 31/03/22:**

**מקרה מים לח 30 - 1 - 15140015(0x0)**

סוג תעריף	סוג צריכה	קריאה קודמת	קריאה נוכחית	סה"כ צריכה בקוט"ש	מחיר לקוט"ש בא"ג	סה"כ לתשלום
			31/03/22	01/03/22	פרטי חשבון עבור תאריכים:	
777	פסגה	128,545.22	132,272.32	3,727.10	46.64	1,738.32 ₪
778	גבע	52,825.41	53,609.01	783.60	38.61	302.55 ₪
779	שפל	93,851.49	95,760.69	1,909.20	31.90	609.03 ₪

**מקרה מים לח 20 - 1 - 15140017(0x0)**

סוג תעריף	סוג צריכה	קריאה קודמת	קריאה נוכחית	סה"כ צריכה בקוט"ש	מחיר לקוט"ש בא"ג	סה"כ לתשלום
			31/03/22	01/03/22	פרטי חשבון עבור תאריכים:	
777	פסגה	399,710.53	402,524.43	2,813.90	46.64	1,312.40 ₪
778	גבע	111,000.47	111,622.27	621.80	38.61	240.08 ₪
779	שפל	101,924.72	103,421.52	1,496.80	31.90	477.48 ₪

**מקרה מים לח-10 - 1 - 16224440(0x0)**

סוג תעריף	סוג צריכה	קריאה קודמת	קריאה נוכחית	סה"כ צריכה בקוט"ש	מחיר לקוט"ש בא"ג	סה"כ לתשלום
			31/03/22	01/03/22	פרטי חשבון עבור תאריכים:	
777	פסגה	111,397.35	113,775.05	2,377.70	46.64	1,108.96 ₪
778	גבע	40,862.28	41,571.58	709.30	38.61	273.86 ₪
779	שפל	80,879.33	82,281.43	1,402.10	31.90	447.27 ₪

**מקרה מים לח 40 - 1 - 17013924(0x0)**

סוג תעריף	סוג צריכה	קריאה קודמת	קריאה נוכחית	סה"כ צריכה בקוט"ש	מחיר לקוט"ש בא"ג	סה"כ לתשלום
			31/03/22	01/03/22	פרטי חשבון עבור תאריכים:	
777	פסגה	138,856.95	139,075.05	218.10	46.64	101.72 ₪
778	גבע	43,495.84	43,572.84	77.00	38.61	29.73 ₪
779	שפל	72,569.41	73,631.71	1,062.30	31.90	338.87 ₪





מקרה מים לה 60 - 1 - 17313060(0x0)

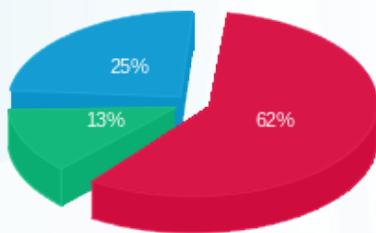
סה"כ לתשלום	מחיר לקוט"ש בא"ג	סה"כ צריכה בקוט"ש	קריאה נוכחית	קריאה קודמת	סוג צריכה	סוג תעריף
			31/03/22	01/03/22	פרטי חשבון עבור תאריכים:	
1,535.58 ₪	46.64	3,292.40	390,145.10	386,852.70	פסגה	777
330.04 ₪	38.61	854.80	145,768.90	144,914.10	גבע	778
465.58 ₪	31.90	1,459.50	276,233.70	274,774.20	שפל	779

סה"כ לדירה:

שיא ביקוש	סה"כ	שפל	גבע	פסגה	סה"כ צריכה
141.66	22,805.60	7,329.90	3,046.50	12,429.20	סה"כ לתשלום
	9,311.47 ₪	2,338.24 ₪	1,176.25 ₪	5,796.98 ₪	

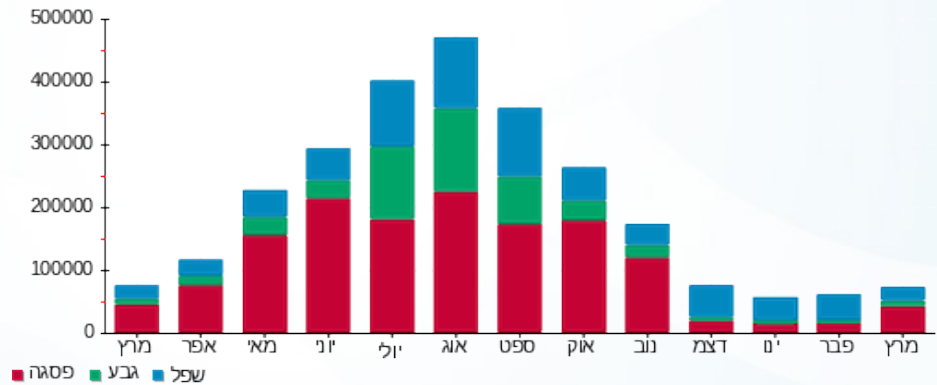
214.45 ₪	<b>תשלום קבוע</b>	
0.00 ₪	<b>תשלום עבור גודל חיבור בKVA (0x0)</b>	
9,525.92 ₪	<b>סה"כ לתשלום</b>	<b>לא כולל מע"מ</b>

התפלגות חיוב בש"ח לפי תעו"ז



- פסגה (5,796.98 ₪) 62%
- גבע (1,176.25 ₪) 13%
- שפל (2,338.24 ₪) 25%

הסטוריית צריכה בקוט"ש





10/04/22

תאריך הפקדה:

שם דייר: קומה 0 - גימס  
שם אתר: מטרומול בניין B

31/03/22

תאריך קריאה נוכחית:

01/03/22

תאריך קריאה קודמת:

לקוח/ה נכבד/ה, אנו מתכבדים להגיש את חישוב צריכת החשמל לתקופה 01/03/22 - 31/03/22:

קומה 0 - גימס מאור וכח - 3 - 18029625(3x80)

סוג תעריף	סוג צריכה	קריאה קודמת	קריאה נוכחית	סה"כ צריכה בקוט"ש	מחיר לקוט"ש בא"ג	סה"כ לתשלום
פרטי חשבון עבור תאריכים:			01/03/22	31/03/22		
777	פסגה	100,646.00	105,801.30	5,155.30	46.64	2,404.43 ₪
778	גבע	39,800.40	41,229.40	1,429.00	38.61	551.74 ₪
779	שפל	109,418.50	112,255.80	2,837.30	31.90	905.10 ₪

קומה 0 - גימס מא - 2 - 18029700(3x63)

סוג תעריף	סוג צריכה	קריאה קודמת	קריאה נוכחית	סה"כ צריכה בקוט"ש	מחיר לקוט"ש בא"ג	סה"כ לתשלום
פרטי חשבון עבור תאריכים:			01/03/22	31/03/22		
777	פסגה	20,456.20	22,268.20	1,812.00	46.64	845.12 ₪
778	גבע	7,294.90	8,132.30	837.40	38.61	323.32 ₪
779	שפל	13,351.60	14,683.00	1,331.40	31.90	424.72 ₪

סה"כ לדיר:

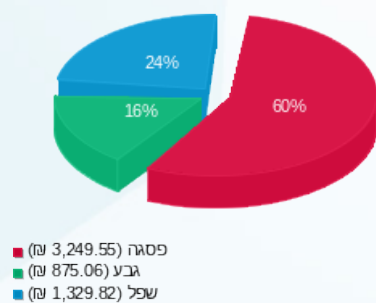
פסגה	גבע	שפל	סה"כ	שיא ביקוש
6,967.30	2,266.40	4,168.70	13,402.40	32.18
₪ 3,249.55	₪ 875.06	₪ 1,329.82	₪ 5,454.42	

סה"כ צריכה

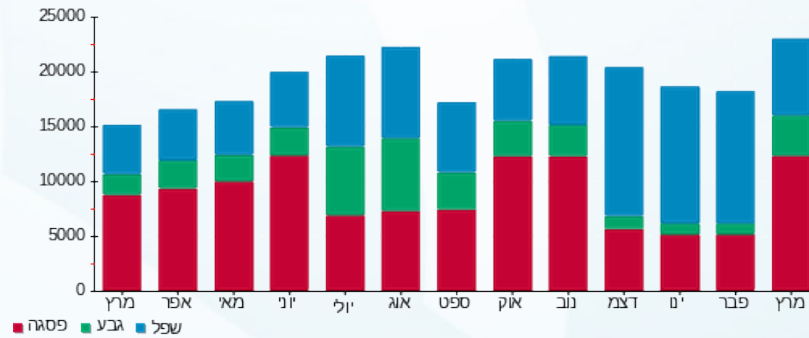
סה"כ לתשלום

214.45 ₪	<b>תשלום קבוע</b>	
26.23 ₪	<b>תשלום עבור גודל חיבור בKVA (3x143)</b>	
5,695.10 ₪	<b>סה"כ לתשלום</b>	<b>לא כולל מע"מ</b>

התפלגות חיוב בש"ח לפי תע"ז



הסטוריית צריכה בקוט"ש



10/04/22

תאריך הפקה:

שם דייר: קומה 01 - סטודיו יעל ענתי

31/03/22

תאריך קריאה נוכחית:

שם אתר: מטרומול בניין B

01/03/22

תאריך קריאה קודמת:

לקוח/ה נכבד/ה, אנו מתכבדים להגיש את חישוב צריכת החשמל לתקופה 01/03/22 - 31/03/22:

קומה 01 - סטודיו יעל ענתי מאור וכח - 13 - (3x63)18029625

סוג תעריף	סוג צריכה	קריאה קודמת	קריאה נוכחית	סה"כ צריכה בקוט"ש	מחיר לקוט"ש בא"ג	סה"כ לתשלום
			31/03/22	01/03/22	פרטי חשבון עבור תאריכים:	
777	פסגה	1,363.40	1,445.60	82.20	46.64	38.34 ₪
778	גבע	848.60	896.90	48.30	38.61	18.65 ₪
779	שפל	610.60	620.60	10.00	31.90	3.19 ₪

קומה 01 - סטודיו יעל ענתי מא - 10 - (3x63)18029700

סוג תעריף	סוג צריכה	קריאה קודמת	קריאה נוכחית	סה"כ צריכה בקוט"ש	מחיר לקוט"ש בא"ג	סה"כ לתשלום
			31/03/22	01/03/22	פרטי חשבון עבור תאריכים:	
777	פסגה	2,082.20	2,094.00	11.80	46.64	5.50 ₪
778	גבע	1,748.10	1,756.90	8.80	38.61	3.40 ₪
779	שפל	465.60	465.60	0.00	31.90	0.00 ₪

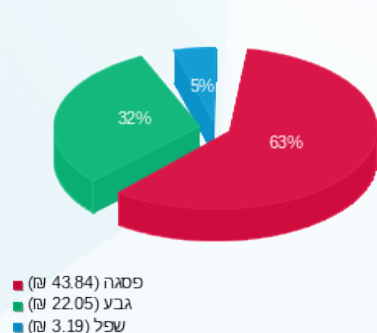
סה"כ לדייר:

פסגה	גבע	שפל	סה"כ	שיא ביקוש
94.00	57.10	10.00	161.10	3.28
₪ 43.84	₪ 22.05	₪ 3.19	₪ 69.08	

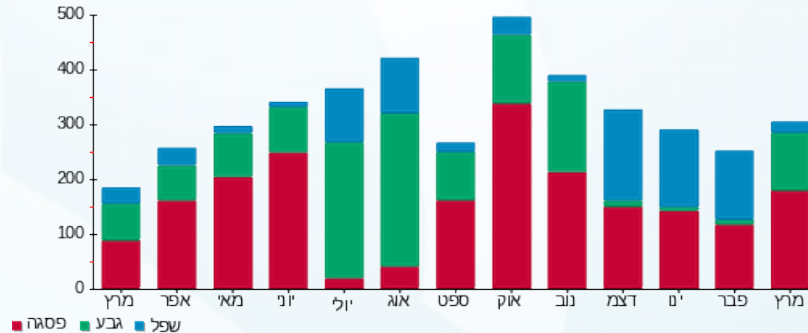
סה"כ צריכה  
סה"כ לתשלום

214.45 ₪	<b>תשלום קבוע</b>	
23.11 ₪	<b>תשלום עבור גודל חיבור בKVA (3x126)</b>	
306.64 ₪	<b>סה"כ לתשלום</b>	<b>לא כולל מע"מ</b>

התפלגות חיוב בש"ח לפי תע"ז



הסטוריית צריכה בקוט"ש



10/04/22 תאריך הפקה:  
 31/03/22 תאריך קריאה נוכחית:  
 01/03/22 תאריך קריאה קודמת:

שם דייר: קומה 02 - מכבי דנט  
 שם אתר: מטרומול בניין B

**לקוח/ה נכבד/ה, אנו מתכבדים להגיש את חישוב צריכת החשמל לתקופה 01/03/22 - 31/03/22:**

**קומה 02 - מכבי דנט - 7 - 18029625(3x80)**

סוג תעריף	סוג צריכה	קריאה קודמת	קריאה נוכחית	סה"כ צריכה בקוט"ש	מחיר לקוט"ש בא"ג	סה"כ לתשלום
פרטי חשבון עבור תאריכים:			01/03/22	31/03/22		
777	פסגה	133,549.60	139,791.10	6,241.50	46.64	2,911.04 ₪
778	גבע	44,894.10	46,352.80	1,458.70	38.61	563.20 ₪
779	שפל	88,074.60	89,042.90	968.30	31.90	308.89 ₪

**קומה 02 - מכבי דנט - 12 - 18029700(0x0)**

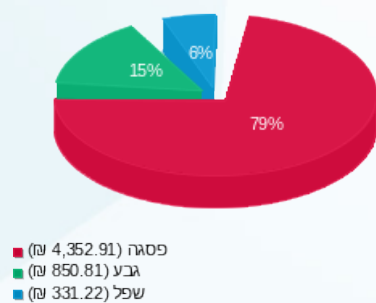
סוג תעריף	סוג צריכה	קריאה קודמת	קריאה נוכחית	סה"כ צריכה בקוט"ש	מחיר לקוט"ש בא"ג	סה"כ לתשלום
פרטי חשבון עבור תאריכים:			01/03/22	31/03/22		
777	פסגה	22,196.10	25,287.60	3,091.50	46.64	1,441.88 ₪
778	גבע	5,548.00	6,292.90	744.90	38.61	287.61 ₪
779	שפל	15,796.90	15,866.90	70.00	31.90	22.33 ₪

**סה"כ לדירה:**

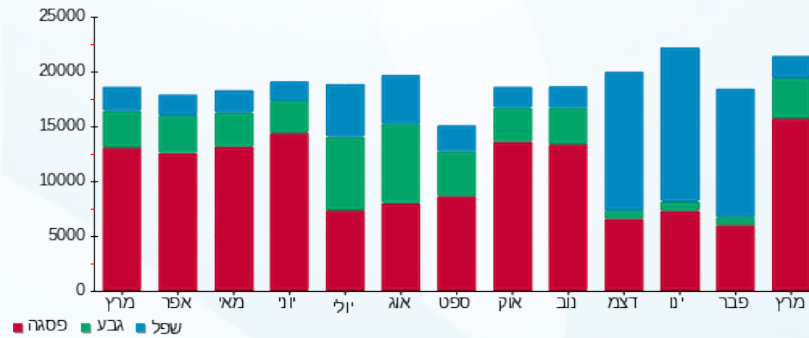
פסגה	גבע	שפל	סה"כ	שיא ביקוש
9,333.00	2,203.60	1,038.30	12,574.90	39.73
₪ 4,352.91	₪ 850.81	₪ 331.22	₪ 5,534.94	

תשלום קבוע	תשלום עבור גודל חיבור בKVA (3x80)	סה"כ לתשלום	לא כולל מע"מ
214.45 ₪	14.67 ₪	5,764.06 ₪	

התפלגות חיוב בש"ח לפי תע"ז



הסטוריית צריכה בקוט"ש





10/04/22

תאריך הפקה:

שם דייר: קומה 03 - איילה אונקולוגיה

31/03/22

תאריך קריאה נוכחית:

שם אתר: מטרומול בניין B

01/03/22

תאריך קריאה קודמת:

לקוח/ה נכבד/ה, אנו מתכבדים להגיש את חישוב צריכת החשמל לתקופה 01/03/22 - 31/03/22:

קומה 3 - איילה אונקולוגיה - 11 - 18029625(3x125)

סוג תעריף	סוג צריכה	קריאה קודמת	קריאה נוכחית	סה"כ צריכה בקוט"ש	מחיר לקוט"ש בא"ג	סה"כ לתשלום
			31/03/22	01/03/22	פרטי חשבון עבור תאריכים:	
777	פסגה	74,730.72	78,135.20	3,404.48	46.64	1,587.85 ₪
778	גבע	27,802.40	28,553.76	751.36	38.61	290.10 ₪
779	שפל	88,634.56	90,535.68	1,901.12	31.90	606.46 ₪

קומה 3 - איילה אונקולוגיה - 6 - 18029700(3x125)

סוג תעריף	סוג צריכה	קריאה קודמת	קריאה נוכחית	סה"כ צריכה בקוט"ש	מחיר לקוט"ש בא"ג	סה"כ לתשלום
			31/03/22	01/03/22	פרטי חשבון עבור תאריכים:	
777	פסגה	25,745.76	28,131.68	2,385.92	46.64	1,112.79 ₪
778	גבע	11,654.72	11,812.32	157.60	38.61	60.85 ₪
779	שפל	46,142.72	46,525.92	383.20	31.90	122.24 ₪

סה"כ לדירה:

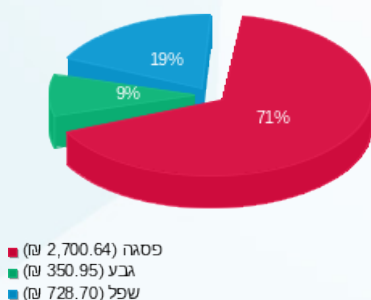
פסגה	גבע	שפל	סה"כ	שיא ביקוש
5,790.40	908.96	2,284.32	8,983.68	29.83
2,700.64 ₪	350.95 ₪	728.70 ₪	3,780.29 ₪	

סה"כ צריכה

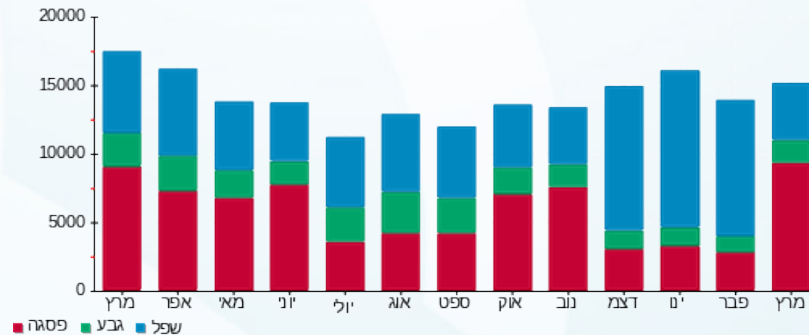
סה"כ לתשלום

214.45 ₪	תשלום קבוע	
45.86 ₪	תשלום עבור גודל חיבור בKVA (3x250)	
4,040.60 ₪	סה"כ לתשלום	לא כולל מע"מ

התפלגות חיוב בש"ח לפי תע"ז



הסטוריית צריכה בקוט"ש



10/04/22 תאריך הפקה:  
 31/03/22 תאריך קריאה נוכחית:  
 01/03/22 תאריך קריאה קודמת:

שם דייר: קומה 04 - שילת אופטרוניקס בע"מ  
 שם אתר: מטרומול בניין B

**לקוח/ה נכבד/ה, אנו מתכבדים להגיש את חישוב צריכת החשמל לתקופה 01/03/22 - 31/03/22:**

**מא - 4 - 16254156(3x200)**

סוג תעריף	סוג צריכה	קריאה קודמת	קריאה נוכחית	סה"כ צריכה בקוט"ש	מחיר לקוט"ש בא"ג	סה"כ לתשלום
			31/03/22	01/03/22	פרטי חשבון עבור תאריכים:	
777	פסגה	8,312.00	9,556.70	1,244.70	46.64	580.53 ₪
778	גבע	1,257.10	1,298.60	41.50	38.61	16.02 ₪
779	שפל	6,817.70	6,833.20	15.50	31.90	4.94 ₪

**מאור וכוח - 14 - 18029700(3x200)**

סוג תעריף	סוג צריכה	קריאה קודמת	קריאה נוכחית	סה"כ צריכה בקוט"ש	מחיר לקוט"ש בא"ג	סה"כ לתשלום
			31/03/22	01/03/22	פרטי חשבון עבור תאריכים:	
777	פסגה	21,811.50	23,875.90	2,064.40	46.64	962.84 ₪
778	גבע	4,824.40	5,063.30	238.90	38.61	92.24 ₪
779	שפל	15,390.40	15,794.30	403.90	31.90	128.84 ₪

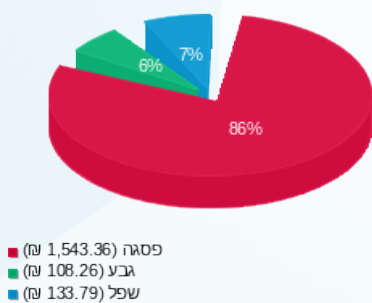
**סה"כ לדייר:**

פסגה	גבע	שפל	סה"כ	שיא ביקוש
3,309.10	280.40	419.40	4,008.90	23.60
₪ 1,543.36	₪ 108.26	₪ 133.79	₪ 1,785.42	

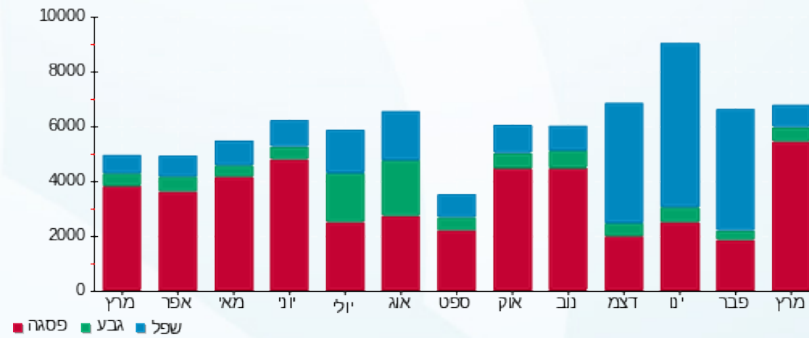
סה"כ צריכה  
 סה"כ לתשלום

214.45 ₪	<b>תשלום קבוע</b>	
73.37 ₪	<b>תשלום עבור גודל חיבור בKVA (3x400)</b>	
2,073.24 ₪	<b>סה"כ לתשלום</b>	<b>לא כולל מע"מ</b>

התפלגות חיוב בש"ח לפי תע"ז



הסטוריית צריכה בקוט"ש



10/04/22 תאריך הפקה:  
 31/03/22 תאריך קריאה נוכחית:  
 01/03/22 תאריך קריאה קודמת:

שם דייר: קומה 05 - שילת אופטרוניקס בע"מ  
 שם אתר: מטרומול בניין B  
 תאריך כניסה: 21/03/22

**לקוחה נכבדה, אנו מתכבדים להגיש את חישוב צריכת החשמל לתקופה 21/03/22 - 31/03/22:**

**קומה 5 מא - 2 - 21055273(3x200)**

סוג תעריף	סוג צריכה	קריאה קודמת	קריאה נוכחית	סה"כ צריכה בקוט"ש	מחיר לקוט"ש בא"ג	סה"כ לתשלום
			31/03/22	21/03/22	פרטי חשבון עבור תאריכים:	
777	פסגה	0.00	2.60	2.60	46.64	1.21 ₪
778	גבע	0.00	0.00	0.00	38.61	0.00 ₪
779	שפל	0.00	0.00	0.00	31.90	0.00 ₪

**קומה 5 מאור וכוח - 2 - 21055274(3x200)**

סוג תעריף	סוג צריכה	קריאה קודמת	קריאה נוכחית	סה"כ צריכה בקוט"ש	מחיר לקוט"ש בא"ג	סה"כ לתשלום
			31/03/22	21/03/22	פרטי חשבון עבור תאריכים:	
777	פסגה	0.00	119.00	119.00	46.64	55.50 ₪
778	גבע	0.00	16.60	16.60	38.61	6.41 ₪
779	שפל	0.00	55.80	55.80	31.90	17.80 ₪

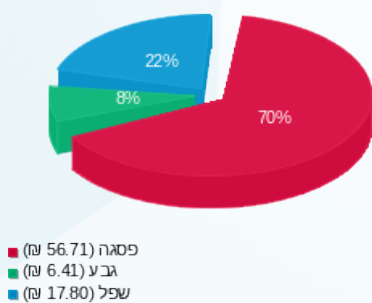
**סה"כ לדירה:**

פסגה	גבע	שפל	סה"כ	שיא ביקוש
121.60	16.60	55.80	194.00	131.08
₪ 56.71	₪ 6.41	₪ 17.80	₪ 80.92	

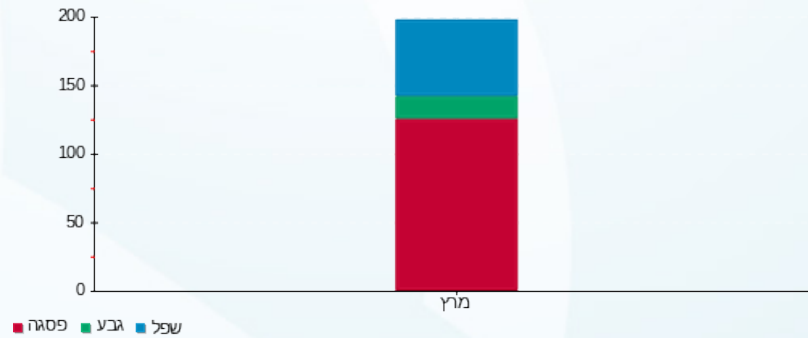
סה"כ צריכה  
 סה"כ לתשלום

214.45 ₪	<b>תשלום קבוע</b>	
26.03 ₪	<b>תשלום עבור גודל חיבור בKVA (3x400)</b>	
321.41 ₪	<b>סה"כ לתשלום</b>	<b>לא כולל מע"מ</b>

התפלגות חיוב בש"ח לפי תע"ז



הסטוריית צריכה בקוט"ש



10/04/22 תאריך הפקה:  
 31/03/22 תאריך קריאה נוכחית:  
 01/03/22 תאריך קריאה קודמת:

שם דייר: קומה 06 - ריג'יוס  
 שם אתר: מטרומול בניין B

**לקוח/ה נכבד/ה, אנו מתכבדים להגיש את חישוב צריכת החשמל לתקופה 01/03/22 - 31/03/22:**

**קומה 06 - ריג'יוס - 1 - 16254156 (3x16)**

סוג תעריף	סוג צריכה	קריאה קודמת	קריאה נוכחית	סה"כ צריכה בקוט"ש	מחיר לקוט"ש בא"ג	סה"כ לתשלום
			31/03/22	01/03/22	פרטי חשבון עבור תאריכים:	
777	פסגה	86,140.20	89,990.20	3,850.00	46.64	1,795.64 ₪
778	גבע	30,650.20	31,491.80	841.60	38.61	324.94 ₪
779	שפל	101,906.40	103,982.80	2,076.40	31.90	662.37 ₪

**לוח מא קומה 06 - 1 - 18040260 (3x160)**

סוג תעריף	סוג צריכה	קריאה קודמת	קריאה נוכחית	סה"כ צריכה בקוט"ש	מחיר לקוט"ש בא"ג	סה"כ לתשלום
			31/03/22	01/03/22	פרטי חשבון עבור תאריכים:	
777	פסגה	24,431.00	26,760.20	2,329.20	46.64	1,086.34 ₪
778	גבע	4,221.00	4,377.20	156.20	38.61	60.31 ₪
779	שפל	16,507.40	16,651.40	144.00	31.90	45.94 ₪

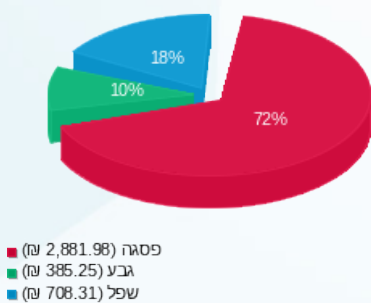
**סה"כ לדירה:**

פסגה	גבע	שפל	סה"כ	שיא ביקוש
6,179.20	997.80	2,220.40	9,397.40	41.16
2,881.98 ₪	385.25 ₪	708.31 ₪	3,975.54 ₪	

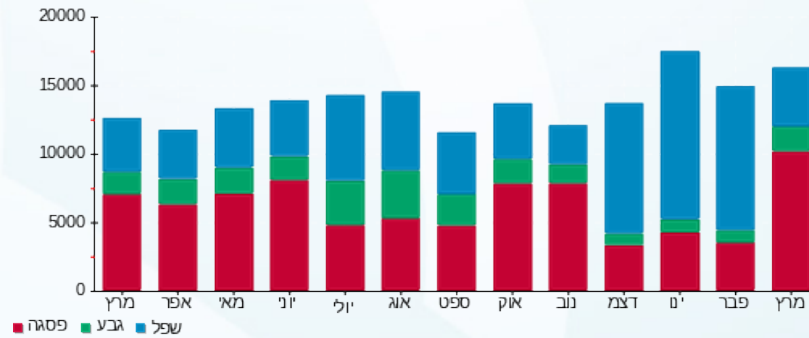
סה"כ צריכה  
 סה"כ לתשלום

214.45 ₪	<b>תשלום קבוע</b>	
32.28 ₪	<b>תשלום עבור גודל חיבור בKVA (3x176)</b>	
4,222.27 ₪	<b>סה"כ לתשלום</b>	<b>לא כולל מע"מ</b>

התפלגות חיוב בש"ח לפי תע"ז



הסטוריית צריכה בקוט"ש





10/04/22

תאריך הפקה:

שם דייר: קומה 07 - אקסג'ט

31/03/22

תאריך קריאה נוכחית:

שם אתר: מטרומול בניין B

01/03/22

תאריך קריאה קודמת:

לקוח/ה נכבד/ה, אנו מתכבדים להגיש את חישוב צריכת החשמל לתקופה **01/03/22 - 31/03/22**:

קומה 7- אקסג'ט ראשי מאור וכח - 1 - 18029625(3x160)

סוג תעריף	סוג צריכה	קריאה קודמת	קריאה נוכחית	סה"כ צריכה בקוט"ש	מחיר לקוט"ש בא"ג	סה"כ לתשלום
			01/03/22	31/03/22	פרטי חשבון עבור תאריכים:	
777	פסגה	125,482.20	130,159.00	4,676.80	46.64	2,181.26 ₪
778	גבע	45,416.60	46,308.20	891.60	38.61	344.25 ₪
779	שפל	154,351.80	156,603.20	2,251.40	31.90	718.20 ₪

קומה 7- אקסג'ט מיזוג אוויר - 2 - 18040260(3x160)

סוג תעריף	סוג צריכה	קריאה קודמת	קריאה נוכחית	סה"כ צריכה בקוט"ש	מחיר לקוט"ש בא"ג	סה"כ לתשלום
			01/03/22	31/03/22	פרטי חשבון עבור תאריכים:	
777	פסגה	133,124.60	142,277.20	9,152.60	46.64	4,268.77 ₪
778	גבע	62,483.00	64,664.40	2,181.40	38.61	842.24 ₪
779	שפל	241,338.20	246,604.60	5,266.40	31.90	1,679.98 ₪

סה"כ לדייר:

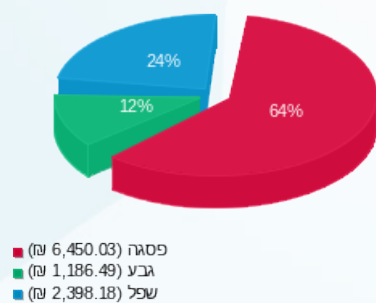
פסגה	גבע	שפל	סה"כ	שיא ביקוש
13,829.40	3,073.00	7,517.80	24,420.20	61.19
₪ 6,450.03	₪ 1,186.49	₪ 2,398.18	₪ 10,034.70	

סה"כ צריכה

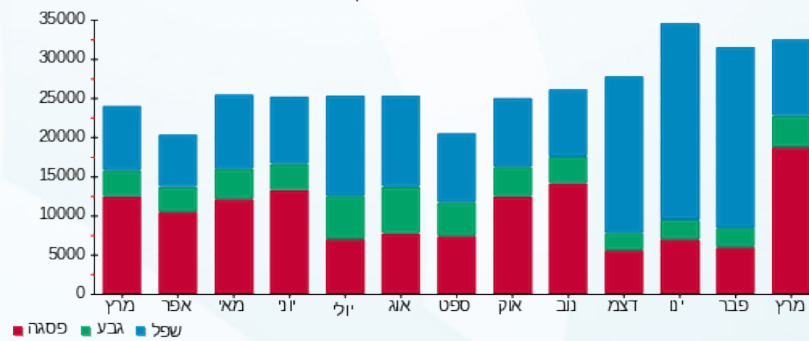
סה"כ לתשלום

214.45 ₪	<b>תשלום קבוע</b>	
58.70 ₪	<b>תשלום עבור גודל חיבור בKVA (3x320)</b>	
10,307.84 ₪	<b>סה"כ לתשלום</b>	<b>לא כולל מע"מ</b>

התפלגות חיוב בש"ח לפי תע"ז



הסטוריית צריכה בקוט"ש





10/04/22

תאריך הפקה:

שם דייר: קומה 08 - אקסג'ט

31/03/22

תאריך קריאה נוכחית:

שם אתר: מטרומול בניין B

01/03/22

תאריך קריאה קודמת:

לקוח/ה נכבד/ה, אנו מתכבדים להגיש את חישוב צריכת החשמל לתקופה 01/03/22 - 31/03/22:

קומה 08 - 2 - 16254156 (3x160)

סוג תעריף	סוג צריכה	קריאה קודמת	קריאה נוכחית	סה"כ צריכה בקוט"ש	מחיר לקוט"ש בא"ג	סה"כ לתשלום
			31/03/22	01/03/22	פרטי חשבון עבור תאריכים:	
777	פסגה	54,733.20	57,173.40	2,440.20	46.64	1,138.11 ₪
778	גבע	17,190.00	17,672.20	482.20	38.61	186.18 ₪
779	שפל	57,082.60	58,131.00	1,048.40	31.90	334.44 ₪

מא קומה 8 - 3 - 18040260 (3x160)

סוג תעריף	סוג צריכה	קריאה קודמת	קריאה נוכחית	סה"כ צריכה בקוט"ש	מחיר לקוט"ש בא"ג	סה"כ לתשלום
			31/03/22	01/03/22	פרטי חשבון עבור תאריכים:	
777	פסגה	24,000.00	26,087.40	2,087.40	46.64	973.56 ₪
778	גבע	7,043.20	7,137.80	94.60	38.61	36.53 ₪
779	שפל	27,115.00	27,298.00	183.00	31.90	58.38 ₪

סה"כ לדירה:

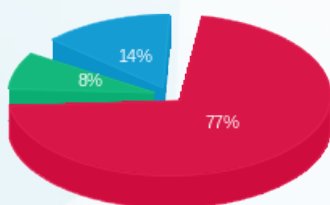
פסגה	גבע	שפל	סה"כ	שיא ביקוש
4,527.60	576.80	1,231.40	6,335.80	40.95
2,111.67 ₪	222.70 ₪	392.82 ₪	2,727.19 ₪	

סה"כ צריכה

סה"כ לתשלום

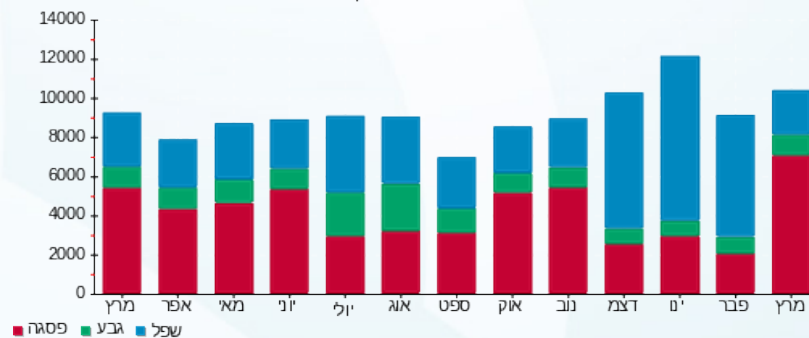
214.45 ₪	תשלום קבוע	
58.70 ₪	תשלום עבור גודל חיבור בKVA (3x320)	
3,000.34 ₪	סה"כ לתשלום	לא כולל מע"מ

התפלגות חיוב בש"ח לפי תע"ז



פסגה (2,111.67 ₪) ■  
 גבע (222.70 ₪) ■  
 שפל (392.82 ₪) ■

הסטוריית צריכה בקוט"ש





10/04/22

תאריך הפקה:

שם דייר: קומה 09 - אם קי אס

31/03/22

תאריך קריאה נוכחית:

שם אתר: מטרומול בניין B

01/03/22

תאריך קריאה קודמת:

לקוח/ה נכבד/ה, אנו מתכבדים להגיש את חישוב צריכת החשמל לתקופה 01/03/22 - 31/03/22:

קומה 9 מאור וכח - 2 - (3x160)18029625

סה"כ לתשלום	מחיר לקוט"ש בא"ג	סה"כ צריכה בקוט"ש	קריאה נוכחית	קריאה קודמת	סוג צריכה	סוג תעריף
			31/03/22	01/03/22	פרטי חשבון עבור תאריכים:	
₪ 3,442.96	46.64	7,382.00	203,331.80	195,949.80	פסגה	777
₪ 860.15	38.61	2,227.80	92,914.00	90,686.20	גבע	778
₪ 1,814.41	31.90	5,687.80	305,209.60	299,521.80	שפל	779

מא קומה 9 - 4 - (3x160)18040260

סה"כ לתשלום	מחיר לקוט"ש בא"ג	סה"כ צריכה בקוט"ש	קריאה נוכחית	קריאה קודמת	סוג צריכה	סוג תעריף
			31/03/22	01/03/22	פרטי חשבון עבור תאריכים:	
₪ 150.83	46.64	323.40	7,088.80	6,765.40	פסגה	777
₪ 0.00	38.61	0.00	1,425.60	1,425.60	גבע	778
₪ 0.00	31.90	0.00	6,343.80	6,343.80	שפל	779

סה"כ לדייר:

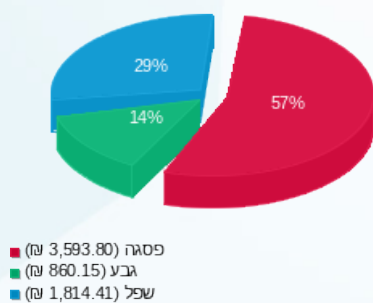
שיא ביקוש	סה"כ	שפל	גבע	פסגה
29.02	15,621.00	5,687.80	2,227.80	7,705.40
	₪ 6,268.36	₪ 1,814.41	₪ 860.15	₪ 3,593.80

סה"כ צריכה

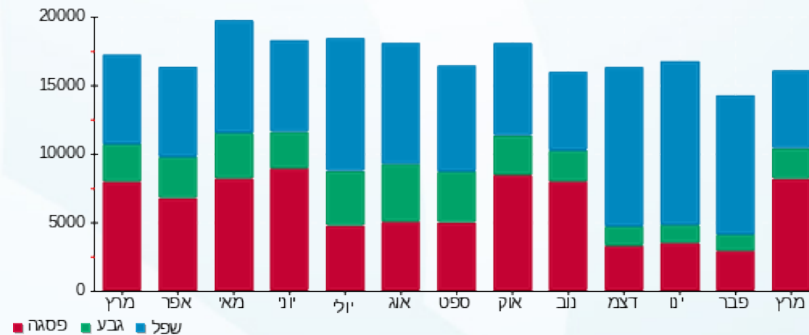
סה"כ לתשלום

₪ 214.45	<b>תשלום קבוע</b>	
₪ 58.70	<b>תשלום עבור גודל חיבור בKVA (3x320)</b>	
₪ 6,541.51	<b>סה"כ לתשלום</b>	<b>לא כולל מע"מ</b>

התפלגות חיוב בש"ח לפי תע"ז



הסטוריית צריכה בקוט"ש



10/04/22 תאריך הפקה:  
 31/03/22 תאריך קריאה נוכחית:  
 01/03/22 תאריך קריאה קודמת:

שם דייר: קומה 10 - אם קי אס  
 שם אתר: מטרומול בניין B

**לקוח/ה נכבד/ה, אנו מתכבדים להגיש את חישוב צריכת החשמל לתקופה 01/03/22 - 31/03/22:**

**ראשי מאור וכח קומה 10 - 3 - 16254156 (3x160)**

סוג תעריף	סוג צריכה	קריאה קודמת	קריאה נוכחית	סה"כ צריכה בקוט"ש	מחיר לקוט"ש בא"ג	סה"כ לתשלום
			31/03/22	01/03/22	פרטי חשבון עבור תאריכים:	
777	פסגה	174,828.80	182,736.60	7,907.80	46.64	3,688.20 ₪
778	גבע	69,240.00	71,428.40	2,188.40	38.61	844.94 ₪
779	שפל	228,509.60	233,588.00	5,078.40	31.90	1,620.01 ₪

**מא ראשי קומה 10 - 1 - 18029700 (3x160)**

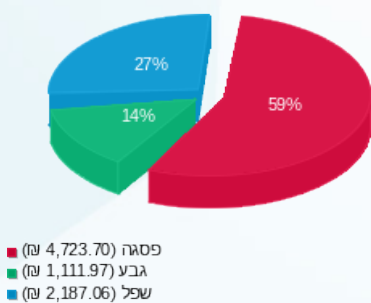
סוג תעריף	סוג צריכה	קריאה קודמת	קריאה נוכחית	סה"כ צריכה בקוט"ש	מחיר לקוט"ש בא"ג	סה"כ לתשלום
			31/03/22	01/03/22	פרטי חשבון עבור תאריכים:	
777	פסגה	27,648.20	29,868.40	2,220.20	46.64	1,035.50 ₪
778	גבע	10,281.80	10,973.40	691.60	38.61	267.03 ₪
779	שפל	35,593.40	37,371.00	1,777.60	31.90	567.05 ₪

**סה"כ לדירה:**

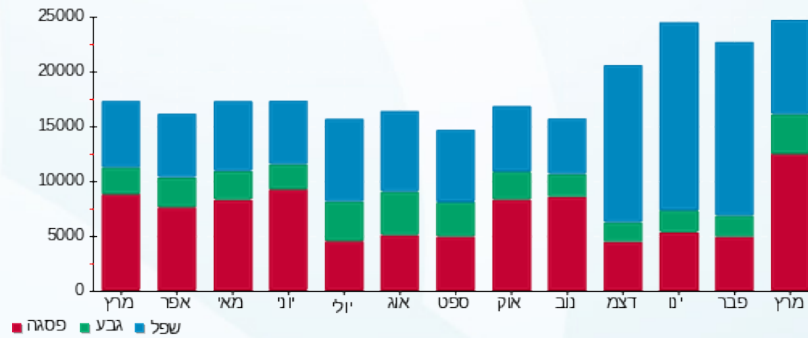
פסגה	גבע	שפל	סה"כ	שיא ביקוש
10,128.00	2,880.00	6,856.00	19,864.00	32.23
₪ 4,723.70	₪ 1,111.97	₪ 2,187.06	₪ 8,022.73	

214.45 ₪	<b>תשלום קבוע</b>	
58.70 ₪	<b>תשלום עבור גודל חיבור בKVA (3x320)</b>	
8,295.88 ₪	<b>סה"כ לתשלום</b>	<b>לא כולל מע"מ</b>

התפלגות חיוב בש"ח לפי תע"ז



הסטוריית צריכה בקוט"ש





10/04/22

תאריך הפקדה:

שם דייר: קומה 11 - קולפלאנט

31/03/22

תאריך קריאה נוכחית:

שם אתר: מטרומול בניין B

01/03/22

תאריך קריאה קודמת:

לקוח/ה נכבד/ה, אנו מתכבדים להגיש את חישוב צריכת החשמל לתקופה 01/03/22 - 31/03/22:

קומה 11 - קולפלאנט מאור וכוח - 9 - 18029625 (3x200)

סוג תעריף	סוג צריכה	קריאה קודמת	קריאה נוכחית	סה"כ צריכה בקוט"ש	מחיר לקוט"ש בא"ג	סה"כ לתשלום
			31/03/22	01/03/22	פרטי חשבון עבור תאריכים:	
777	פסגה	125,759.20	131,673.40	5,914.20	46.64	2,758.38 ₪
778	גבע	44,823.00	45,974.00	1,151.00	38.61	444.40 ₪
779	שפל	131,988.20	134,718.40	2,730.20	31.90	870.93 ₪

קומה 11 - קולפלאנט מא - 8 - 18029700 (3x200)

סוג תעריף	סוג צריכה	קריאה קודמת	קריאה נוכחית	סה"כ צריכה בקוט"ש	מחיר לקוט"ש בא"ג	סה"כ לתשלום
			31/03/22	01/03/22	פרטי חשבון עבור תאריכים:	
777	פסגה	32,231.60	34,346.20	2,114.60	46.64	986.25 ₪
778	גבע	10,120.40	10,367.40	247.00	38.61	95.37 ₪
779	שפל	36,429.20	37,008.60	579.40	31.90	184.83 ₪

סה"כ לדירה:

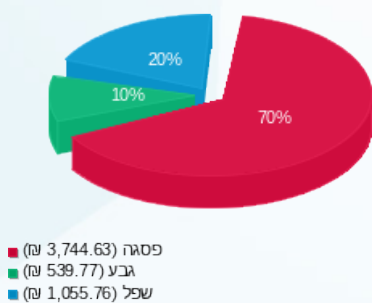
פסגה	גבע	שפל	סה"כ	שיא ביקוש
8,028.80	1,398.00	3,309.60	12,736.40	35.09
₪ 3,744.63	₪ 539.77	₪ 1,055.76	₪ 5,340.16	

סה"כ צריכה

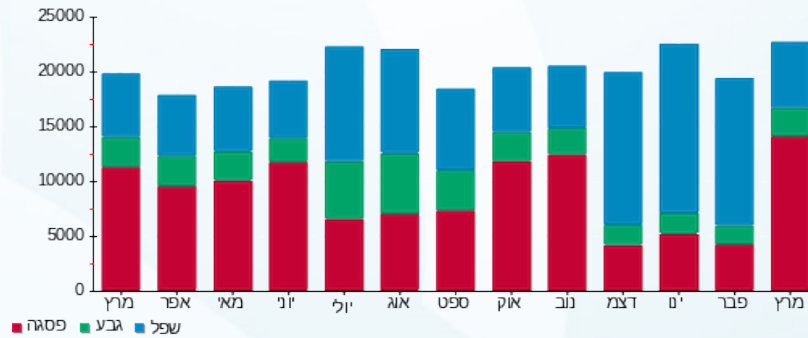
סה"כ לתשלום

214.45 ₪	תשלום קבוע	
73.37 ₪	תשלום עבור גודל חיבור בKVA (3x400)	
5,627.98 ₪	סה"כ לתשלום	לא כולל מע"מ

התפלגות חיוב בש"ח לפי תע"ז



הסטוריית צריכה בקוט"ש





10/04/22

תאריך הפקדה:

שם דייר: קומה 12 - צ'אג

31/03/22

תאריך קריאה נוכחית:

שם אתר: מטרומול בניין B

01/03/22

תאריך קריאה קודמת:

לקוח/ה נכבד/ה, אנו מתכבדים להגיש את חישוב צריכת החשמל לתקופה 01/03/22 - 31/03/22:

קומה 12 - צ'אג מאור וכו - 10 - (3x200)18029625

סוג תעריף	סוג צריכה	קריאה קודמת	קריאה נוכחית	סה"כ צריכה בקוט"ש	מחיר לקוט"ש בא"ג	סה"כ לתשלום
			31/03/22	01/03/22	פרטי חשבון עבור תאריכים:	
777	פסגה	58,736.80	62,232.20	3,495.40	46.64	1,630.25 ₪
778	גבע	19,345.20	19,731.60	386.40	38.61	149.19 ₪
779	שפל	54,919.60	55,730.00	810.40	31.90	258.52 ₪

קומה 12 - צ'אג מא - 9 - (3x200)18029700

סוג תעריף	סוג צריכה	קריאה קודמת	קריאה נוכחית	סה"כ צריכה בקוט"ש	מחיר לקוט"ש בא"ג	סה"כ לתשלום
			31/03/22	01/03/22	פרטי חשבון עבור תאריכים:	
777	פסגה	15,838.40	17,427.20	1,588.80	46.64	741.02 ₪
778	גבע	3,688.00	3,749.60	61.60	38.61	23.78 ₪
779	שפל	10,274.40	10,288.20	13.80	31.90	4.40 ₪

סה"כ לדירה:

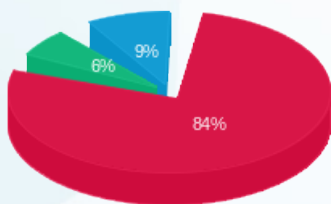
פסגה	גבע	שפל	סה"כ	שיא ביקוש
5,084.20	448.00	824.20	6,356.40	38.89
2,371.27 ₪	172.97 ₪	262.92 ₪	2,807.16 ₪	

סה"כ צריכה

סה"כ לתשלום

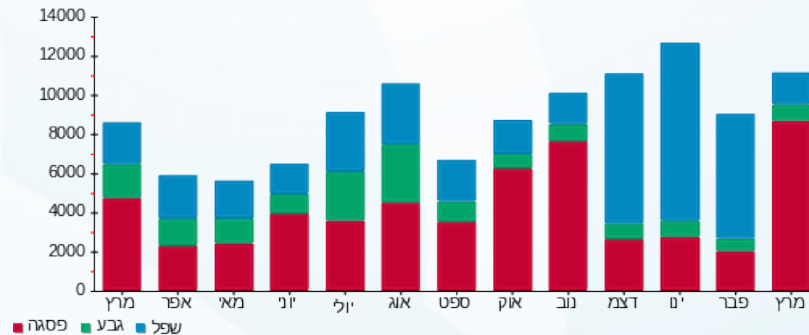
214.45 ₪	תשלום קבוע	
73.37 ₪	תשלום עבור גודל חיבור בKVA (3x400)	
3,094.98 ₪	סה"כ לתשלום	לא כולל מע"מ

התפלגות חיוב בש"ח לפי תע"ז



פסגה (2,371.27 ₪)  
גבע (172.97 ₪)  
שפל (262.92 ₪)

הסטוריית צריכה בקוט"ש



10/04/22 תאריך הפקה:  
 31/03/22 תאריך קריאה נוכחית:  
 01/03/22 תאריך קריאה קודמת:

שם דייר: קומה 14 - פרפל ביוטק  
 שם אתר: מטרומול בניין B

**לקוח/ה נכבד/ה, אנו מתכבדים להגיש את חישוב צריכת החשמל לתקופה 01/03/22 - 31/03/22:**

**קומה 14 - פרפל ביוטק מאור וכח - 1 - 20004326(3x63)**

סוג תעריף	סוג צריכה	קריאה קודמת	קריאה נוכחית	סה"כ צריכה בקוט"ש	מחיר לקוט"ש בא"ג	סה"כ לתשלום
פרטי חשבון עבור תאריכים:			01/03/22	31/03/22		
777	פסגה	7,158.18	8,032.20	874.02	46.64	407.64 ₪
778	גבע	1,581.00	1,703.46	122.46	38.61	47.28 ₪
779	שפל	6,000.96	6,294.48	293.52	31.90	93.63 ₪

**קומה 14 - פרפל ביוטק מא - 1 - 20004327(3x63)**

סוג תעריף	סוג צריכה	קריאה קודמת	קריאה נוכחית	סה"כ צריכה בקוט"ש	מחיר לקוט"ש בא"ג	סה"כ לתשלום
פרטי חשבון עבור תאריכים:			01/03/22	31/03/22		
777	פסגה	1,816.38	2,521.38	705.00	46.64	328.81 ₪
778	גבע	343.38	363.30	19.92	38.61	7.69 ₪
779	שפל	2,667.60	2,717.46	49.86	31.90	15.91 ₪

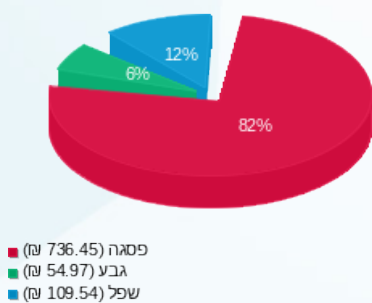
**סה"כ לדירה:**

פסגה	גבע	שפל	סה"כ	שיא ביקוש
1,579.02	142.38	343.38	2,064.78	18.93
₪ 736.45	₪ 54.97	₪ 109.54	₪ 900.97	

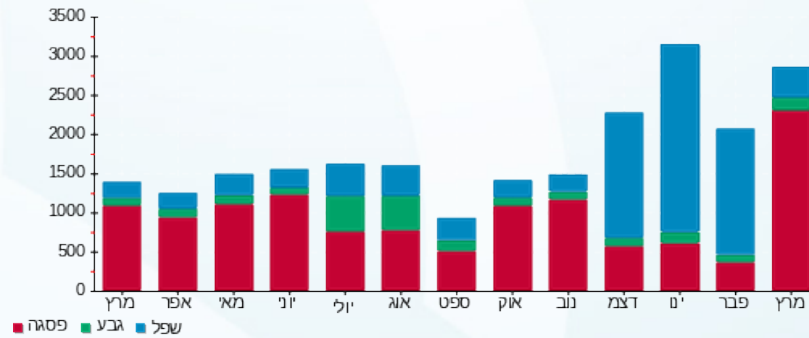
סה"כ צריכה  
 סה"כ לתשלום

214.45 ₪	<b>תשלום קבוע</b>	
23.11 ₪	<b>תשלום עבור גודל חיבור בKVA (3x126)</b>	
1,138.53 ₪	<b>סה"כ לתשלום</b>	<b>לא כולל מע"מ</b>

התפלגות חיוב בש"ח לפי תע"ז



הסטוריית צריכה בקוט"ש



10/04/22

תאריך הפקה:

שם דייר: קומה 14 - פרפל ביוטק (שוכר משנה שלו ביו דבש)

31/03/22

תאריך קריאה נוכחית:

שם אתר: מטרומול בניין B

01/03/22

תאריך קריאה קודמת:

לקוח/ה נכבד/ה, אנו מתכבדים להגיש את חישוב צריכת החשמל לתקופה 01/03/22 - 31/03/22:

קומה 14 פרפל ביוטק (שוכר משנה שלו ביו דבש) מאור וכח - 2 - (3x40)20004326

סוג תעריף	סוג צריכה	קריאה קודמת	קריאה נוכחית	סה"כ צריכה בקוט"ש	מחיר לקוט"ש בא"ג	סה"כ לתשלום
			31/03/22	01/03/22	פרטי חשבון עבור תאריכים:	
777	פסגה	7,774.32	8,161.80	387.48	46.64	180.72 ₪
778	גבע	3,204.48	3,244.20	39.72	38.61	15.34 ₪
779	שפל	7,397.16	7,532.56	135.40	31.90	43.19 ₪

קומה 14 פרפל ביוטק (שוכר משנה שלו ביו דבש) מא - 2 - (3x40)20004327

סוג תעריף	סוג צריכה	קריאה קודמת	קריאה נוכחית	סה"כ צריכה בקוט"ש	מחיר לקוט"ש בא"ג	סה"כ לתשלום
			31/03/22	01/03/22	פרטי חשבון עבור תאריכים:	
777	פסגה	913.96	1,062.16	148.20	46.64	69.12 ₪
778	גבע	440.76	440.76	0.00	38.61	0.00 ₪
779	שפל	1,289.36	1,289.36	0.00	31.90	0.00 ₪

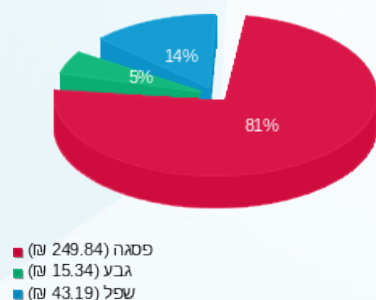
סה"כ לדייר:

פסגה	גבע	שפל	סה"כ	שיא ביקוש
535.68	39.72	135.40	710.80	78.45
249.84 ₪	15.34 ₪	43.19 ₪	308.37 ₪	

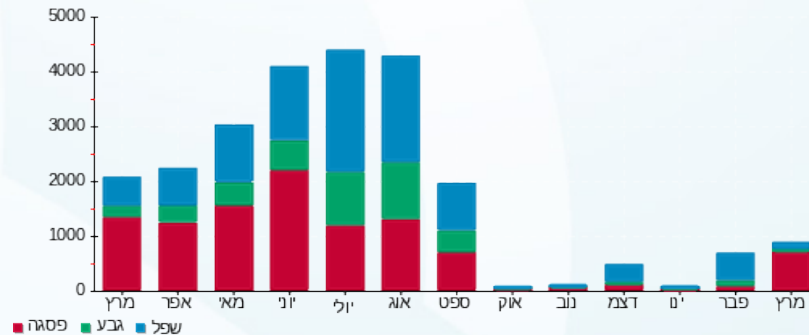
סה"כ צריכה  
סה"כ לתשלום

214.45 ₪	תשלום קבוע	
14.67 ₪	תשלום עבור גודל חיבור בKVA (3x80)	
537.49 ₪	סה"כ לתשלום	לא כולל מע"מ

התפלגות חיוב בש"ח לפי תע"ז



הסטוריית צריכה בקוט"ש





10/04/22

תאריך הפקה:

שם דייר: קומה 14 - קיורספונס

31/03/22

תאריך קריאה נוכחית:

שם אתר: מטרומול בניין B

01/03/22

תאריך קריאה קודמת:

לקוח/ה נכבד/ה, אנו מתכבדים להגיש את חישוב צריכת החשמל לתקופה 01/03/22 - 31/03/22:

קומה 14 - קיורספונס - 3 - 20004326 (3x40)

סוג תעריף	סוג צריכה	קריאה קודמת	קריאה נוכחית	סה"כ צריכה בקוט"ש	מחיר לקוט"ש בא"ג	סה"כ לתשלום
			31/03/22	01/03/22	פרטי חשבון עבור תאריכים:	
777	פסגה	10,736.96	12,517.28	1,780.32	46.64	830.34 ₪
778	גבע	3,642.56	3,936.32	293.76	38.61	113.42 ₪
779	שפל	11,544.56	12,201.00	656.44	31.90	209.40 ₪

קומה 14 - קיורספונס - 3 - 20004327 (3x40)

סוג תעריף	סוג צריכה	קריאה קודמת	קריאה נוכחית	סה"כ צריכה בקוט"ש	מחיר לקוט"ש בא"ג	סה"כ לתשלום
			31/03/22	01/03/22	פרטי חשבון עבור תאריכים:	
777	פסגה	3,442.48	4,066.36	623.88	46.64	290.98 ₪
778	גבע	1,596.88	1,797.32	200.44	38.61	77.39 ₪
779	שפל	6,017.52	6,623.00	605.48	31.90	193.15 ₪

סה"כ לדייר:

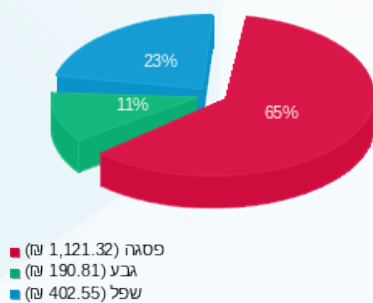
פסגה	גבע	שפל	סה"כ	שיא ביקוש
2,404.20	494.20	1,261.92	4,160.32	76.62
1,121.32 ₪	190.81 ₪	402.55 ₪	1,714.68 ₪	

סה"כ צריכה

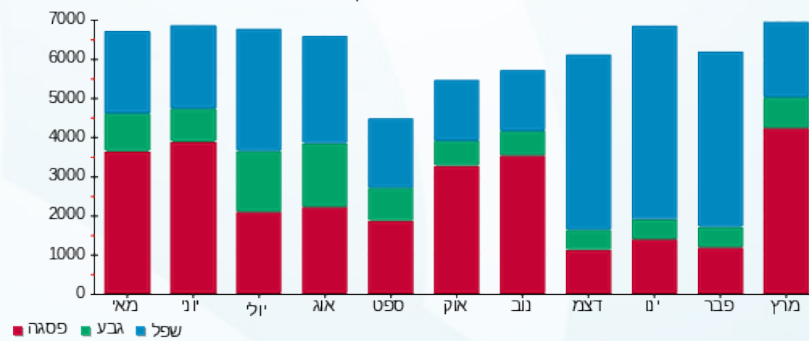
סה"כ לתשלום

214.45 ₪	תשלום קבוע	
14.67 ₪	תשלום עבור גודל חיבור ב KVA (3x80)	
1,943.81 ₪	סה"כ לתשלום	לא כולל מע"מ

התפלגות חיוב בש"ח לפי תע"ז



הסטוריית צריכה בקוט"ש



10/04/22 תאריך הפקה:  
 31/03/22 תאריך קריאה נוכחית:  
 01/03/22 תאריך קריאה קודמת:

שם דייר: קומה 15 - ביו דבש  
 שם אתר: מטרומול בניין B

**לקוח/ה נכבד/ה, אנו מתכבדים להגיש את חישוב צריכת החשמל לתקופה 01/03/22 - 31/03/22:**

**ביו דבש מאור וכח - 2 - (3x100)20065441**

סוג תעריף	סוג צריכה	קריאה קודמת	קריאה נוכחית	סה"כ צריכה בקוט"ש	מחיר לקוט"ש בא"ג	סה"כ לתשלום
			31/03/22	01/03/22	פרטי חשבון עבור תאריכים:	
777	פסגה	4,840.90	7,317.10	2,476.20	46.64	1,154.90 ₪
778	גבע	1,500.10	1,661.70	161.60	38.61	62.39 ₪
779	שפל	8,148.50	8,677.50	529.00	31.90	168.75 ₪

**ביו דבש מיזוג אוויר - 2 - (3x100)20065442**

סוג תעריף	סוג צריכה	קריאה קודמת	קריאה נוכחית	סה"כ צריכה בקוט"ש	מחיר לקוט"ש בא"ג	סה"כ לתשלום
			31/03/22	01/03/22	פרטי חשבון עבור תאריכים:	
777	פסגה	8,410.40	12,066.60	3,656.20	46.64	1,705.25 ₪
778	גבע	3,280.30	4,320.00	1,039.70	38.61	401.43 ₪
779	שפל	17,229.40	19,966.60	2,737.20	31.90	873.17 ₪

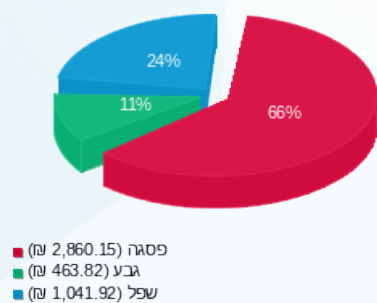
**סה"כ לדיר:**

פסגה	גבע	שפל	סה"כ	שיא ביקוש
6,132.40	1,201.30	3,266.20	10,599.90	28.64
₪ 2,860.15	₪ 463.82	₪ 1,041.92	₪ 4,365.89	

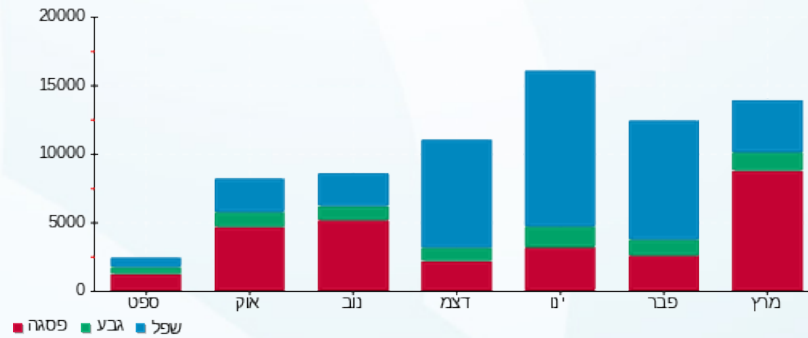
סה"כ צריכה  
 סה"כ לתשלום

214.45 ₪	<b>תשלום קבוע</b>	
36.69 ₪	<b>תשלום עבור גודל חיבור בKVA (3x200)</b>	
4,617.03 ₪	<b>סה"כ לתשלום</b>	<b>לא כולל מע"מ</b>

התפלגות חיוב בש"ח לפי תע"ז



הסטוריית צריכה בקוט"ש





10/04/22

תאריך הפקה:

שם דייר: קומה 15 - ביו מילק

31/03/22

תאריך קריאה נוכחית:

שם אתר: מטרומול בניין B

01/03/22

תאריך קריאה קודמת:

לקוח/ה נכבד/ה, אנו מתכבדים להגיש את חישוב צריכת החשמל לתקופה 01/03/22 - 31/03/22:

קומה 15 - ביו מילק מאור וכח - 1 - 20065441(3x100)

סוג תעריף	סוג צריכה	קריאה קודמת	קריאה נוכחית	סה"כ צריכה בקוט"ש	מחיר לקוט"ש בא"ג	סה"כ לתשלום
			31/03/22	01/03/22	פרטי חשבון עבור תאריכים:	
777	פסגה	5,537.60	7,883.40	2,345.80	46.64	1,094.08 ₪
778	גבע	1,456.90	1,929.60	472.70	38.61	182.51 ₪
779	שפל	9,103.10	10,330.10	1,227.00	31.90	391.41 ₪

ביו מילק מיזוג אויר - 1 - 20065442(3x100)

סוג תעריף	סוג צריכה	קריאה קודמת	קריאה נוכחית	סה"כ צריכה בקוט"ש	מחיר לקוט"ש בא"ג	סה"כ לתשלום
			31/03/22	01/03/22	פרטי חשבון עבור תאריכים:	
777	פסגה	4,883.90	6,277.40	1,393.50	46.64	649.93 ₪
778	גבע	1,361.80	1,765.60	403.80	38.61	155.91 ₪
779	שפל	7,044.20	7,943.50	899.30	31.90	286.88 ₪

סה"כ לדירה:

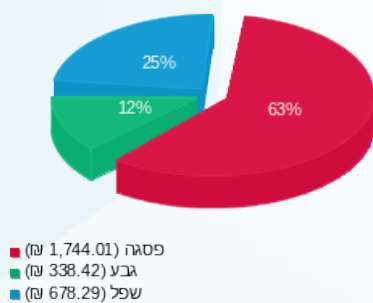
פסגה	גבע	שפל	סה"כ	שיא ביקוש
3,739.30	876.50	2,126.30	6,742.10	23.79
1,744.01 ₪	338.42 ₪	678.29 ₪	2,760.72 ₪	

סה"כ צריכה

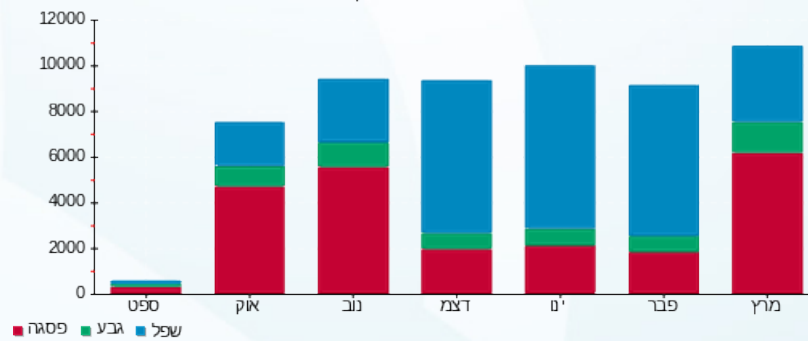
סה"כ לתשלום

214.45 ₪	<b>תשלום קבוע</b>	
36.69 ₪	<b>תשלום עבור גודל חיבור בKVA (3x200)</b>	
3,011.85 ₪	<b>סה"כ לתשלום</b>	<b>לא כולל מע"מ</b>

התפלגות חיוב בש"ח לפי תע"ז



הסטוריית צריכה בקוט"ש



10/04/22 תאריך הפקה:  
 31/03/22 תאריך קריאה נוכחית:  
 01/03/22 תאריך קריאה קודמת:

שם דייר: קומה 17 - IBF  
 שם אתר: מטרומול בניין B

**לקוח/ה נכבד/ה, אנו מתכבדים להגיש את חישוב צריכת החשמל לתקופה 01/03/22 - 31/03/22:**

**קומה 17 מאור וכח - 4 - (3x100)20065441**

סוג תעריף	סוג צריכה	קריאה קודמת	קריאה נוכחית	סה"כ צריכה בקוט"ש	מחיר לקוט"ש בא"ג	סה"כ לתשלום
			31/03/22	01/03/22	פרטי חשבון עבור תאריכים:	
777	פסגה	298.50	1,122.70	824.20	46.64	384.41 ₪
778	גבע	96.80	140.60	43.80	38.61	16.91 ₪
779	שפל	1,206.40	1,308.90	102.50	31.90	32.70 ₪

**קומה 17 מא - 4 - (3x100)20065442**

סוג תעריף	סוג צריכה	קריאה קודמת	קריאה נוכחית	סה"כ צריכה בקוט"ש	מחיר לקוט"ש בא"ג	סה"כ לתשלום
			31/03/22	01/03/22	פרטי חשבון עבור תאריכים:	
777	פסגה	696.30	3,056.40	2,360.10	46.64	1,100.75 ₪
778	גבע	224.10	227.70	3.60	38.61	1.39 ₪
779	שפל	3,172.20	3,173.80	1.60	31.90	0.51 ₪

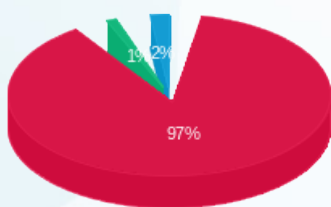
**סה"כ לדיר:**

פסגה	גבע	שפל	סה"כ	שיא ביקוש
3,184.30	47.40	104.10	3,335.80	35.10
1,485.16 ₪	18.30 ₪	33.21 ₪	1,536.67 ₪	

סה"כ צריכה  
 סה"כ לתשלום

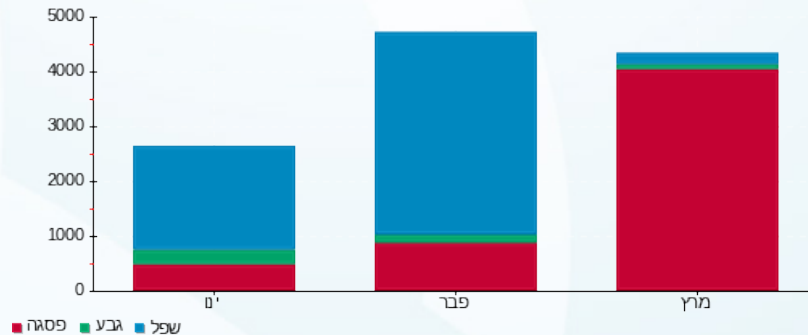
214.45 ₪	<b>תשלום קבוע</b>	
36.69 ₪	<b>תשלום עבור גודל חיבור בKVA (3x200)</b>	
1,787.80 ₪	<b>סה"כ לתשלום</b>	<b>לא כולל מע"מ</b>

התפלגות חיוב בש"ח לפי תע"ז



פסגה (1,485.16 ₪)  
 גבע (18.30 ₪)  
 שפל (33.21 ₪)

הסטוריית צריכה בקוט"ש





10/04/22

תאריך הפקה:

שם דייר: קומה 17 - אניון  
שם אתר: מטרומול בניין B

31/03/22

תאריך קריאה נוכחית:

01/03/22

תאריך קריאה קודמת:

לקוח/ה נכבד/ה, אנו מתכבדים להגיש את חישוב צריכת החשמל לתקופה 01/03/22 - 31/03/22:

קומה 17 מאור וכח - 3 - (3x100)20065441

סוג תעריף	סוג צריכה	קריאה קודמת	קריאה נוכחית	סה"כ צריכה בקוט"ש	מחיר לקוט"ש בא"ג	סה"כ לתשלום
			31/03/22	01/03/22	פרטי חשבון עבור תאריכים:	
777	פסגה	886.60	2,422.00	1,535.40	46.64	716.11 ₪
778	גבע	287.40	386.80	99.40	38.61	38.38 ₪
779	שפל	2,989.40	3,168.40	179.00	31.90	57.10 ₪

קומה 17 מא - 3 - (3x100)20065442

סוג תעריף	סוג צריכה	קריאה קודמת	קריאה נוכחית	סה"כ צריכה בקוט"ש	מחיר לקוט"ש בא"ג	סה"כ לתשלום
			31/03/22	01/03/22	פרטי חשבון עבור תאריכים:	
777	פסגה	913.60	3,600.70	2,687.10	46.64	1,253.26 ₪
778	גבע	121.90	143.80	21.90	38.61	8.46 ₪
779	שפל	3,201.90	3,201.90	0.00	31.90	0.00 ₪

סה"כ לדייר:

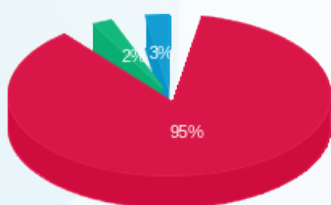
פסגה	גבע	שפל	סה"כ	שיא ביקוש
4,222.50	121.30	179.00	4,522.80	40.09
1,969.37 ₪	46.83 ₪	57.10 ₪	2,073.31 ₪	

סה"כ צריכה

סה"כ לתשלום

214.45 ₪	תשלום קבוע	
36.69 ₪	תשלום עבור גודל חיבור בKVA (3x200)	
2,324.44 ₪	סה"כ לתשלום	לא כולל מע"מ

התפלגות חיוב בש"ח לפי תע"ז



פסגה (1,969.37 ₪)  
גבע (46.83 ₪)  
שפל (57.10 ₪)

הסטוריית צריכה בקוט"ש

