



10/04/22 תאריך הפקדה:
 31/03/22 תאריך קריאה נוכחית:
 01/03/22 תאריך קריאה קודמת:

שם דייר: KFC
 שם אתר: רמות מול זכרון

לקוח/ה נכבד/ה, אנו מתכבדים להגיש את חישוב צריכת החשמל לתקופה 01/03/22 - 31/03/22:

KFC - (3x160)15114161 - 6

סה"כ לתשלום	מחיר לקוט"ש בא"ג	סה"כ צריכה בקוט"ש	קריאה נוכחית	קריאה קודמת	סוג צריכה	סוג תעריף
			31/03/22	01/03/22	פרטי חשבון עבור תאריכים:	
₪ 3,888.84	46.64	8,338.00	217,316.40	208,978.40	פסגה	777
₪ 1,254.98	38.61	3,250.40	95,917.00	92,666.60	גבע	778
₪ 1,173.86	31.90	3,679.80	193,560.80	189,881.00	שפל	779

סה"כ לדייר:

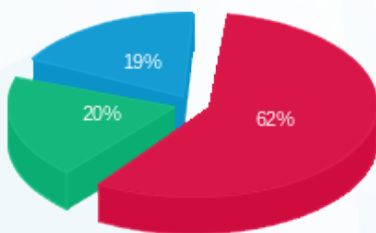
שיא ביקוש	סה"כ	שפל	גבע	פסגה
66.76	15,268.20	3,679.80	3,250.40	8,338.00
	₪ 6,317.68	₪ 1,173.86	₪ 1,254.98	₪ 3,888.84

סה"כ צריכה

סה"כ לתשלום

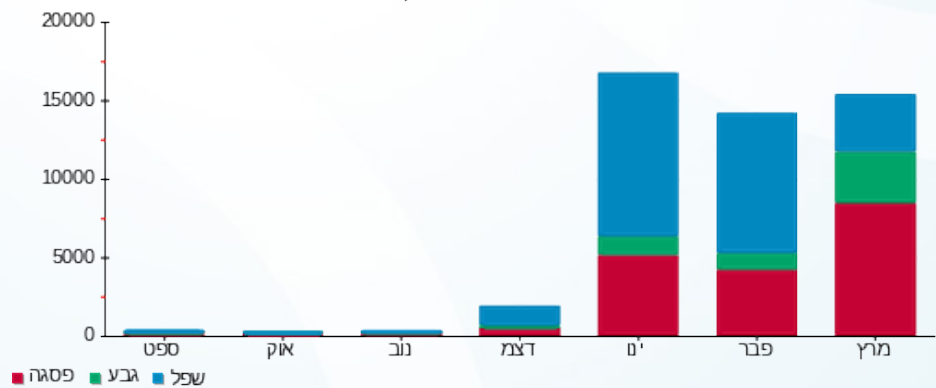
₪ 214.45	תשלום קבוע	
₪ 29.35	תשלום עבור גודל חיבור בKVA (3x160)	
₪ 6,561.48	סה"כ לתשלום	לא כולל מע"מ

התפלגות חיוב בש"ח לפי תעו"ז



■ פסגה (₪ 3,888.84)
 ■ גבע (₪ 1,254.98)
 ■ שפל (₪ 1,173.86)

הסטוריית צריכה בקוט"ש





10/04/22

תאריך הפקדה:

שם דייר: אדיס
שם אתר: רמות מול זכרון

31/03/22

תאריך קריאה נוכחית:

01/03/22

תאריך קריאה קודמת:

לקוח/ה נכבד/ה, אנו מתכבדים להגיש את חישוב צריכת החשמל לתקופה 01/03/22 - 31/03/22:

אדיס - 5 - 81010693(3x400)

סוג תעריף	סוג צריכה	קריאה קודמת	קריאה נוכחית	סה"כ צריכה בקוט"ש	מחיר לקוט"ש בא"ג	סה"כ לתשלום
		01/03/22	31/03/22			
777	פסגה	405,586.34	414,082.48	8,496.14	46.64	3,962.60 ₪
778	גבע	158,198.00	160,785.71	2,587.71	38.61	999.11 ₪
779	שפל	221,092.09	223,213.23	2,121.14	31.90	676.64 ₪

סה"כ לדייר:

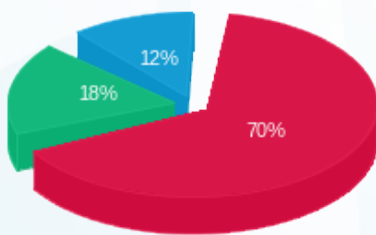
פסגה	גבע	שפל	סה"כ	שיא ביקוש
8,496.14	2,587.71	2,121.14	13,204.99	111.17
3,962.60 ₪	999.11 ₪	676.64 ₪	5,638.36 ₪	

סה"כ צריכה

סה"כ לתשלום

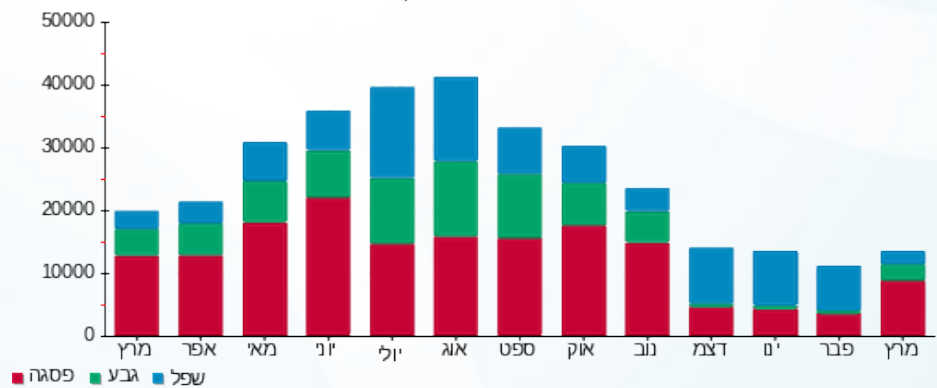
214.45 ₪	תשלום קבוע	
73.37 ₪	תשלום עבור גודל חיבור בKVA (3x400)	
5,926.18 ₪	סה"כ לתשלום	לא כולל מע"מ

התפלגות חיוב בש"ח לפי תעו"ז



■ פסגה (3,962.60 ₪)
■ גבע (999.11 ₪)
■ שפל (676.64 ₪)

הסטוריית צריכה בקוט"ש



10/04/22 תאריך הפקה:
 31/03/22 תאריך קריאה נוכחית:
 01/03/22 תאריך קריאה קודמת:

שם דייר: אורי פרסקו 15
 שם אתר: רמות מול זכרון

לקוח/ה נכבד/ה, אנו מתכבדים להגיש את חישוב צריכת החשמל לתקופה 01/03/22 - 31/03/22:

אורי פרסקו 15 - 3 - 16254231(3x63)

סוג תעריף	סוג צריכה	קריאה קודמת	קריאה נוכחית	סה"כ צריכה בקוט"ש	מחיר לקוט"ש בא"ג	סה"כ לתשלום
פרטי חשבון עבור תאריכים:						
777	פסגה	01/03/22	31/03/22	2,759.48	46.64	1,287.02 ₪
778	גבע	79,879.90	81,017.62	1,137.72	38.61	439.27 ₪
779	שפל	157,236.80	159,044.48	1,807.68	31.90	576.65 ₪

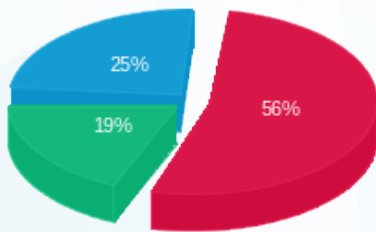
סה"כ לדיר:

פסגה	גבע	שפל	סה"כ	שיא ביקוש
2,759.48	1,137.72	1,807.68	5,704.88	19.96
1,287.02 ₪	439.27 ₪	576.65 ₪	2,302.95 ₪	

סה"כ צריכה
 סה"כ לתשלום

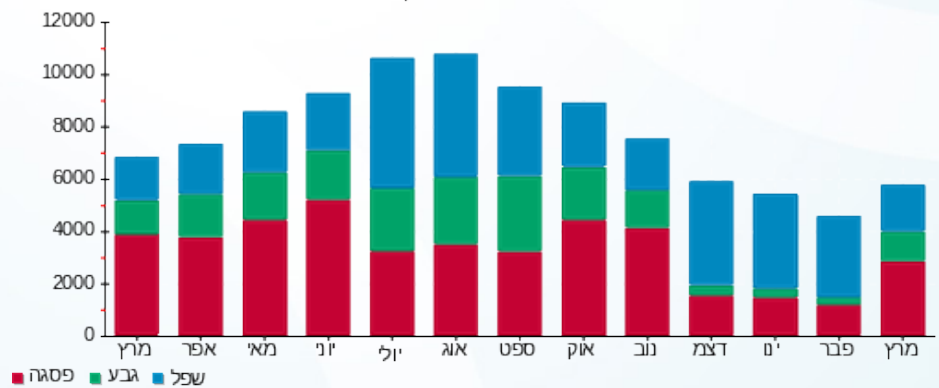
214.45 ₪	תשלום קבוע	
11.56 ₪	תשלום עבור גודל חיבור בKVA (3x63)	
2,528.95 ₪	סה"כ לתשלום	לא כולל מע"מ

התפלגות חיוב בש"ח לפי תעו"ז



פסגה (1,287.02 ₪) 56%
 גבע (439.27 ₪) 19%
 שפל (576.65 ₪) 25%

הסטוריית צריכה בקוט"ש





10/04/22 תאריך הפקה:
 31/03/22 תאריך קריאה נוכחית:
 01/03/22 תאריך קריאה קודמת:

שם דייר: אירוקה 24
 שם אתר: רמות מול זכרון

לקוח/ה נכבד/ה, אנו מתכבדים להגיש את חישוב צריכת החשמל לתקופה 01/03/22 - 31/03/22:

אירוקה - 4 - 16193924 (3x63)

סוג תעריף	סוג צריכה	קריאה קודמת	קריאה נוכחית	סה"כ צריכה בקוט"ש	מחיר לקוט"ש בא"ג	סה"כ לתשלום
פרטי חשבון עבור תאריכים:						
777	פסגה	01/03/22	31/03/22	348.56	46.64	162.57 ₪
778	גבע	25,378.60	25,669.06	290.46	38.61	112.15 ₪
779	שפל	22,917.60	23,717.70	800.10	31.90	255.23 ₪

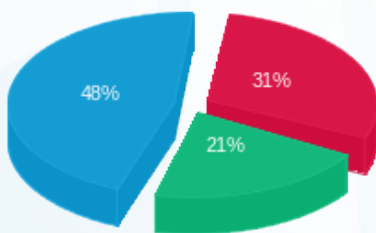
סה"כ לדייר:

פסגה	גבע	שפל	סה"כ	שיא ביקוש
348.56	290.46	800.10	1,439.12	10.97
162.57 ₪	112.15 ₪	255.23 ₪	529.95 ₪	

סה"כ צריכה
 סה"כ לתשלום

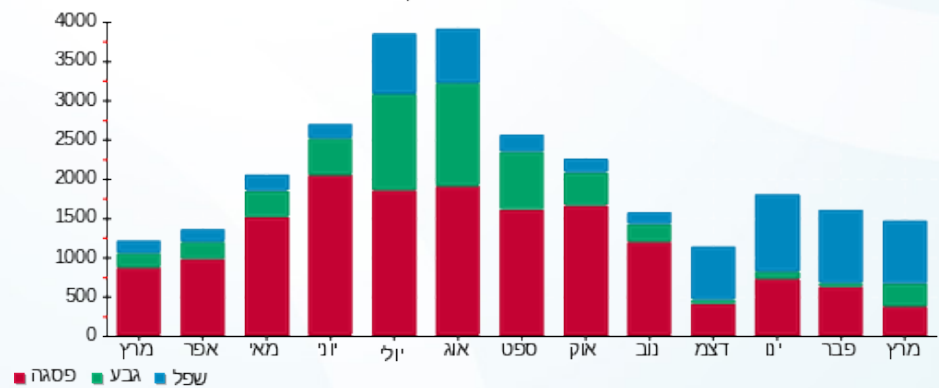
214.45 ₪	תשלום קבוע	
11.56 ₪	תשלום עבור גודל חיבור בKVA (3x63)	
755.95 ₪	סה"כ לתשלום	לא כולל מע"מ

התפלגות חיוב בש"ח לפי תעו"ז



■ פסגה (162.57 ₪)
 ■ גבע (112.15 ₪)
 ■ שפל (255.23 ₪)

הסטוריית צריכה בקוט"ש





10/04/22

תאריך הפקדה:

שם דייר: אנדר ארמור
שם אתר: רמות מול זכרון

31/03/22

תאריך קריאה נוכחית:

01/03/22

תאריך קריאה קודמת:

לקוח/ה נכבד/ה, אנו מתכבדים להגיש את חישוב צריכת החשמל לתקופה 01/03/22 - 31/03/22:

אנדר ארמור - 1 - 81004061(3x80)

סוג תעריף	סוג צריכה	קריאה קודמת	קריאה נוכחית	סה"כ צריכה בקוט"ש	מחיר לקוט"ש בא"ג	סה"כ לתשלום
		01/03/22	31/03/22			
777	פסגה	525,692.56	527,366.50	1,673.94	46.64	780.72 ₪
778	גבע	246,185.04	246,549.15	364.11	38.61	140.58 ₪
779	שפל	238,455.99	238,733.51	277.52	31.90	88.53 ₪

סה"כ לדייר:

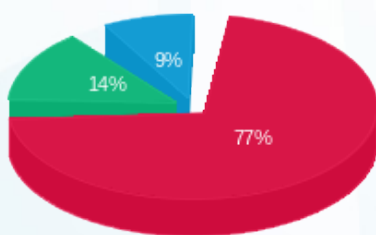
פסגה	גבע	שפל	סה"כ	שיא ביקוש
1,673.94	364.11	277.52	2,315.57	25.90
780.72 ₪	140.58 ₪	88.53 ₪	1,009.84 ₪	

סה"כ צריכה

סה"כ לתשלום

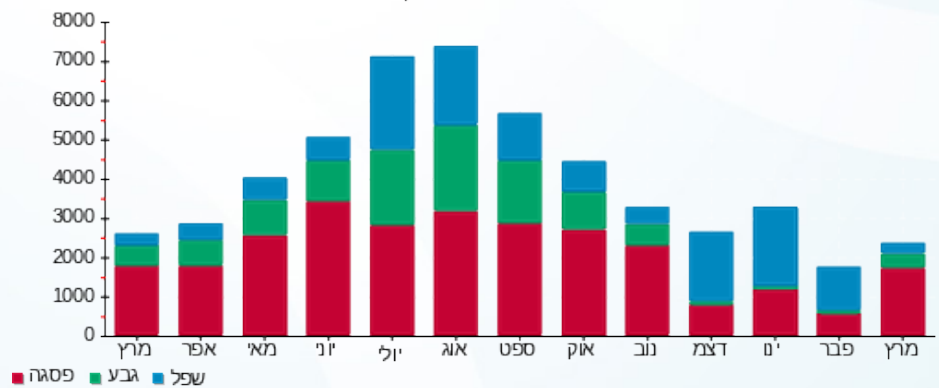
214.45 ₪	תשלום קבוע	
14.67 ₪	תשלום עבור גודל חיבור בKVA (3x80)	
1,238.96 ₪	סה"כ לתשלום	לא כולל מע"מ

התפלגות חיוב בש"ח לפי תע"ז



- פסגה (780.72 ₪) 77%
- גבע (140.58 ₪) 14%
- שפל (88.53 ₪) 9%

הסטוריית צריכה בקוט"ש





10/04/22

תאריך הפקה:

שם דייר: אניפט
שם אתר: רמות מול זכרון

31/03/22

תאריך קריאה נוכחית:

01/03/22

תאריך קריאה קודמת:

לקוח/ה נכבד/ה, אנו מתכבדים להגיש את חישוב צריכת החשמל לתקופה 01/03/22 - 31/03/22:

אניפט - 1 - 70043066 (3x40)

סוג תעריף	סוג צריכה	קריאה קודמת	קריאה נוכחית	סה"כ צריכה בקוט"ש	מחיר לקוט"ש בא"ג	סה"כ לתשלום
פרטי חשבון עבור תאריכים:						
777	פסגה	01/03/22	31/03/22	614.26	46.64	286.49 ₪
778	גבע	57,137.87	57,275.64	137.76	38.61	53.19 ₪
779	שפל	79,926.31	80,126.25	199.94	31.90	63.78 ₪

סה"כ לדיר:

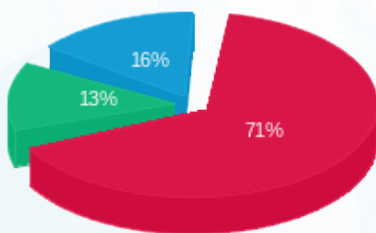
פסגה	גבע	שפל	סה"כ	שיא ביקוש
614.26	137.76	199.94	951.97	6.68
286.49 ₪	53.19 ₪	63.78 ₪	403.46 ₪	

סה"כ צריכה

סה"כ לתשלום

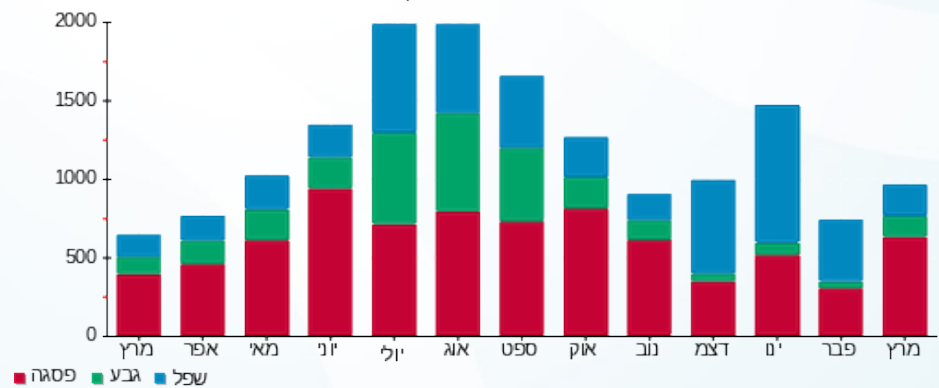
214.45 ₪	תשלום קבוע	
7.34 ₪	תשלום עבור גודל חיבור בKVA (3x40)	
625.25 ₪	סה"כ לתשלום	לא כולל מע"מ

התפלגות חיוב בש"ח לפי תע"ז



■ פסגה (286.49 ₪)
■ גבע (53.19 ₪)
■ שפל (63.78 ₪)

הסטוריית צריכה בקוט"ש



■ פסגה ■ גבע ■ שפל





10/04/22 תאריך הפקה:
 31/03/22 תאריך קריאה נוכחית:
 01/03/22 תאריך קריאה קודמת:

שם דייר: ארומה 1
 שם אתר: רמות מול זכרון

לקוח/ה נכבד/ה, אנו מתכבדים להגיש את חישוב צריכת החשמל לתקופה 01/03/22 - 31/03/22:

ארומה 1 - 1 - 81005601(3x160)

סוג תעריף	סוג צריכה	קריאה קודמת	קריאה נוכחית	סה"כ צריכה בקוט"ש	מחיר לקוט"ש בא"ג	סה"כ לתשלום
		01/03/22	31/03/22			
777	פסגה	316,141.65	323,246.77	7,105.11	46.64	3,313.82 ₪
778	גבע	173,633.00	176,073.67	2,440.66	38.61	942.34 ₪
779	שפל	441,844.22	445,559.74	3,715.52	31.90	1,185.25 ₪

סה"כ לדייר:

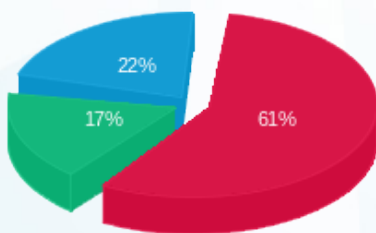
פסגה	גבע	שפל	סה"כ	שיא ביקוש
7,105.11	2,440.66	3,715.52	13,261.29	36.48
3,313.82 ₪	942.34 ₪	1,185.25 ₪	5,441.41 ₪	

סה"כ צריכה

סה"כ לתשלום

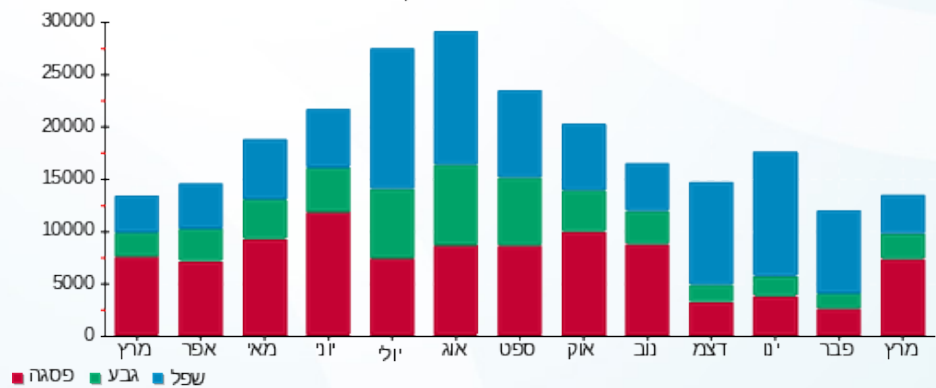
214.45 ₪	תשלום קבוע	
29.35 ₪	תשלום עבור גודל חיבור בKVA (3x160)	
5,685.21 ₪	סה"כ לתשלום	לא כולל מע"מ

התפלגות חיוב בש"ח לפי תעו"ז



■ פסגה (3,313.82 ₪)
 ■ גבע (942.34 ₪)
 ■ שפל (1,185.25 ₪)

הסטוריית צריכה בקוט"ש





10/04/22 תאריך הפקה:
 31/03/22 תאריך קריאה נוכחית:
 01/03/22 תאריך קריאה קודמת:

שם דייר: באג מחשבים
 שם אתר: רמות מול זכרון

לקוח/ה נכבד/ה, אנו מתכבדים להגיש את חישוב צריכת החשמל לתקופה 01/03/22 - 31/03/22:

באג מחשבים - 7 - 81004061 (3x40)

סוג תעריף	סוג צריכה	קריאה קודמת	קריאה נוכחית	סה"כ צריכה בקוט"ש	מחיר לקוט"ש בא"ג	סה"כ לתשלום
		01/03/22	31/03/22			
777	פסגה	162,707.11	163,558.67	851.56	46.64	397.17 ₪
778	גבע	72,117.06	72,385.80	268.74	38.61	103.76 ₪
779	שפל	97,758.55	97,979.20	220.66	31.90	70.39 ₪

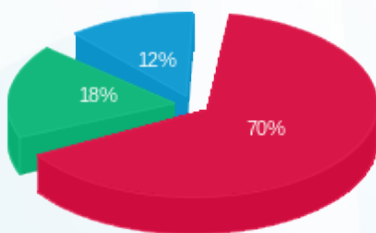
סה"כ לדייר:

פסגה	גבע	שפל	סה"כ	שיא ביקוש
851.56	268.74	220.66	1,340.96	8.56
₪ 397.17	₪ 103.76	₪ 70.39	₪ 571.32	

סה"כ צריכה
 סה"כ לתשלום

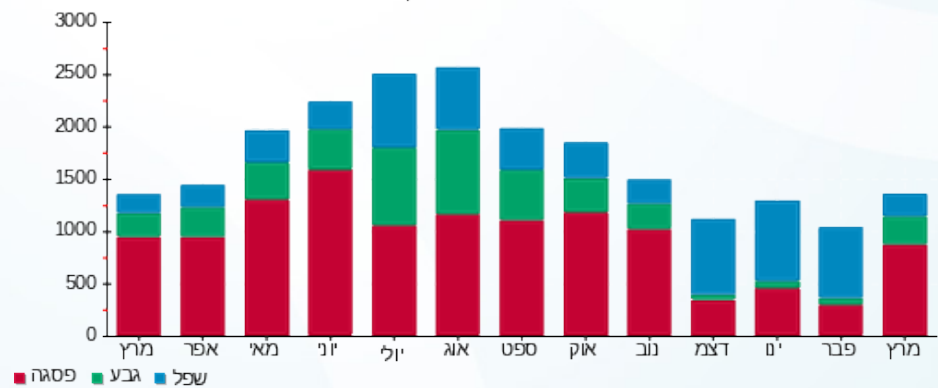
214.45 ₪	תשלום קבוע	
7.34 ₪	תשלום עבור גודל חיבור בKVA (3x40)	
793.10 ₪	סה"כ לתשלום	לא כולל מע"מ

התפלגות חיוב בש"ח לפי תעו"ז



■ פסגה (₪ 397.17)
 ■ גבע (₪ 103.76)
 ■ שפל (₪ 70.39)

הסטוריית צריכה בקוט"ש





10/04/22

תאריך הפקדה:

שם דייר: ביגוד 27 חדש
שם אתר: רמות מול זכרון

31/03/22

תאריך קריאה נוכחית:

01/03/22

תאריך קריאה קודמת:

לקוח/ה נכבד/ה, אנו מתכבדים להגיש את חישוב צריכת החשמל לתקופה 01/03/22 - 31/03/22:

ביגוד 27 - 3 - 81010693 (3x200)

סוג תעריף	סוג צריכה	קריאה קודמת	קריאה נוכחית	סה"כ צריכה בקוט"ש	מחיר לקוט"ש בא"ג	סה"כ לתשלום
		01/03/22	31/03/22			
777	פסגה	232,665.71	235,789.08	3,123.38	46.64	1,456.74 ₪
778	גבע	100,033.81	101,035.16	1,001.35	38.61	386.62 ₪
779	שפל	105,282.77	105,821.98	539.21	31.90	172.01 ₪

סה"כ לדיר:

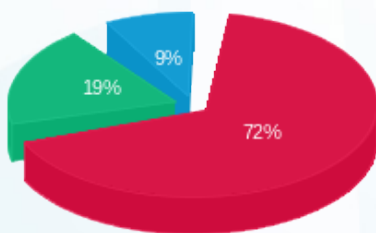
פסגה	גבע	שפל	סה"כ	שיא ביקוש
3,123.38	1,001.35	539.21	4,663.93	12.79
1,456.74 ₪	386.62 ₪	172.01 ₪	2,015.37 ₪	

סה"כ צריכה

סה"כ לתשלום

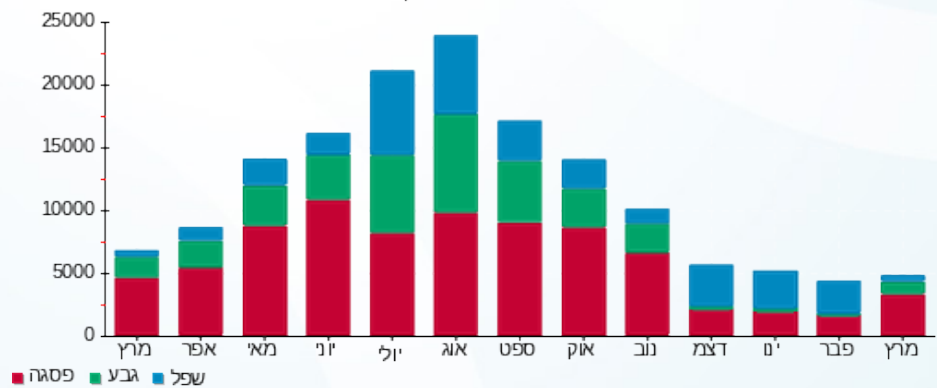
214.45 ₪	תשלום קבוע	
36.69 ₪	תשלום עבור גודל חיבור בKVA (3x200)	
2,266.51 ₪	סה"כ לתשלום	לא כולל מע"מ

התפלגות חיוב בש"ח לפי תע"ז



■ פסגה (1,456.74 ₪)
■ גבע (386.62 ₪)
■ שפל (172.01 ₪)

הסטוריית צריכה בקוט"ש





10/04/22 תאריך הפקה:
 31/03/22 תאריך קריאה נוכחית:
 01/03/22 תאריך קריאה קודמת:

שם דייר: בילבונג
 שם אתר: רמות מול זכרון

לקוח/ה נכבד/ה, אנו מתכבדים להגיש את חישוב צריכת החשמל לתקופה 01/03/22 - 31/03/22:

בילבונג - 5 - 81005601 (3x80)

סוג תעריף	סוג צריכה	קריאה קודמת	קריאה נוכחית	סה"כ צריכה בקוט"ש	מחיר לקוט"ש בא"ג	סה"כ לתשלום
		01/03/22	31/03/22			
777	פסגה	56,201.01	57,413.45	1,212.44	46.64	565.48 ₪
778	גבע	25,687.24	26,016.85	329.61	38.61	127.26 ₪
779	שפל	45,817.45	46,113.44	295.99	31.90	94.42 ₪

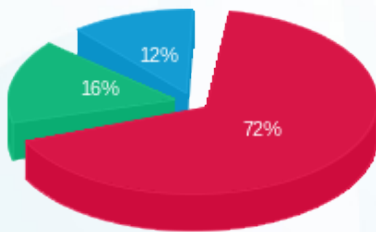
סה"כ לדייר:

פסגה	גבע	שפל	סה"כ	שיא ביקוש
1,212.44	329.61	295.99	1,838.04	12.34
565.48 ₪	127.26 ₪	94.42 ₪	787.17 ₪	

סה"כ צריכה
 סה"כ לתשלום

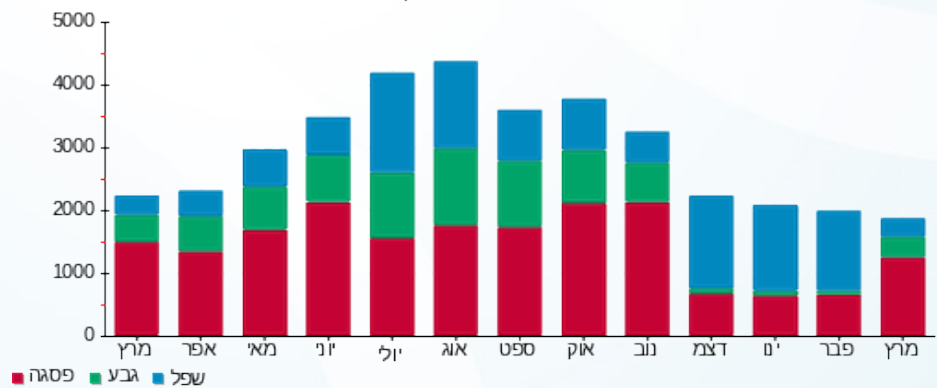
214.45 ₪	תשלום קבוע	
14.67 ₪	תשלום עבור גודל חיבור בKVA (3x80)	
1,016.29 ₪	סה"כ לתשלום	לא כולל מע"מ

התפלגות חיוב בש"ח לפי תעו"ז



פסגה (565.48 ₪) 72%
 גבע (127.26 ₪) 16%
 שפל (94.42 ₪) 12%

הסטוריית צריכה בקוט"ש





10/04/22 תאריך הפקדה:
 31/03/22 תאריך קריאה נוכחית:
 01/03/22 תאריך קריאה קודמת:

שם דייר: בלאק חדש
 שם אתר: רמות מול זכרון

לקוח/ה נכבד/ה, אנו מתכבדים להגיש את חישוב צריכת החשמל לתקופה 01/03/22 - 31/03/22:

בלאק - 8 - (3x250)81010693

סוג תעריף	סוג צריכה	קריאה קודמת	קריאה נוכחית	סה"כ צריכה בקוט"ש	מחיר לקוט"ש בא"ג	סה"כ לתשלום
		01/03/22	31/03/22			
777	פסגה	414,905.93	425,991.39	11,085.46	46.64	5,170.26 ₪
778	גבע	212,528.51	217,780.57	5,252.05	38.61	2,027.82 ₪
779	שפל	458,896.97	465,523.34	6,626.37	31.90	2,113.81 ₪

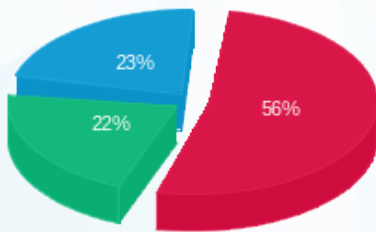
סה"כ לדייר:

פסגה	גבע	שפל	סה"כ	שיא ביקוש
11,085.46	5,252.05	6,626.37	22,963.88	77.76
5,170.26 ₪	2,027.82 ₪	2,113.81 ₪	9,311.89 ₪	

סה"כ צריכה
 סה"כ לתשלום

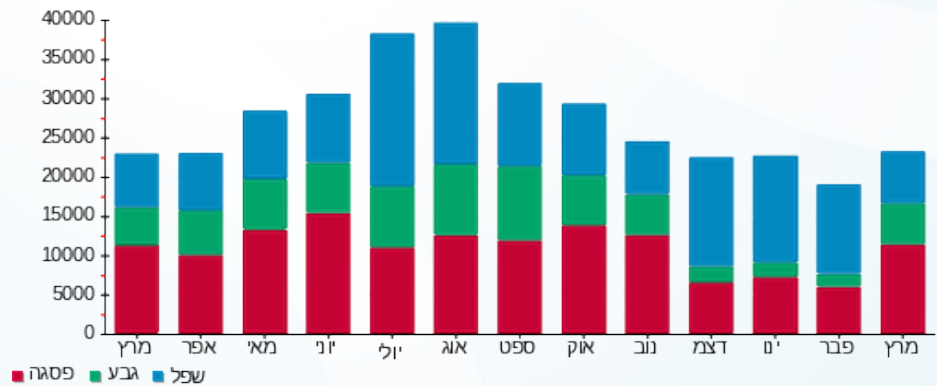
214.45 ₪	תשלום קבוע	
45.86 ₪	תשלום עבור גודל חיבור בKVA (3x250)	
9,572.20 ₪	סה"כ לתשלום	לא כולל מע"מ

התפלגות חיוב בש"ח לפי תע"ז



פסגה (5,170.26 ₪) 56%
 גבע (2,027.82 ₪) 22%
 שפל (2,113.81 ₪) 23%

הסטוריית צריכה בקוט"ש





10/04/22 תאריך הפקה:
 31/03/22 תאריך קריאה נוכחית:
 01/03/22 תאריך קריאה קודמת:

שם דייר: ג'יק קובה 6
 שם אתר: רמות מול זכרון

לקוח/ה נכבד/ה, אנו מתכבדים להגיש את חישוב צריכת החשמל לתקופה 01/03/22 - 31/03/22:

ג'יק קובה 6 - 7 - 81005601 (3x32)

סוג תעריף	סוג צריכה	קריאה קודמת	קריאה נוכחית	סה"כ צריכה בקוט"ש	מחיר לקוט"ש בא"ג	סה"כ לתשלום
פרטי חשבון עבור תאריכים:						
		01/03/22	31/03/22			
777	פסגה	47,426.03	48,413.36	987.33	46.64	460.49 ₪
778	גבע	18,562.45	18,895.12	332.67	38.61	128.44 ₪
779	שפל	32,173.91	32,624.40	450.49	31.90	143.71 ₪

סה"כ לדיר:

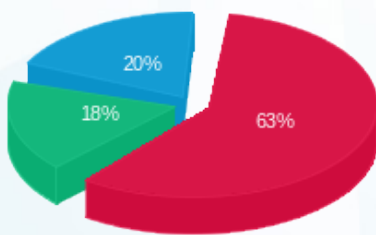
פסגה	גבע	שפל	סה"כ	שיא ביקוש
987.33	332.67	450.49	1,770.50	11.24
460.49 ₪	128.44 ₪	143.71 ₪	732.64 ₪	

סה"כ צריכה

סה"כ לתשלום

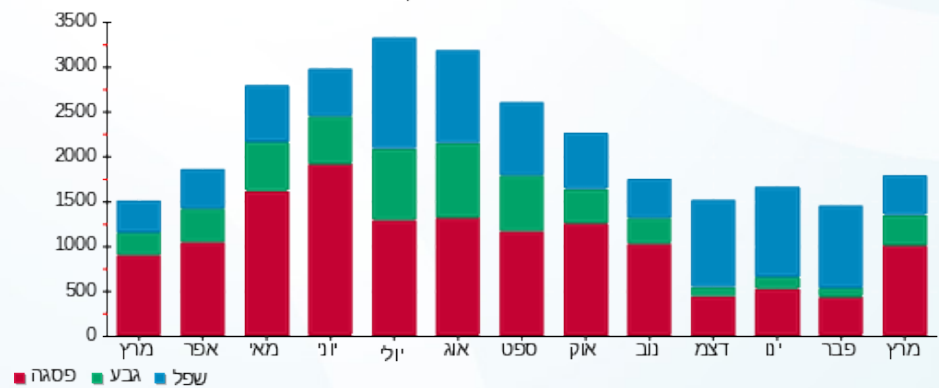
214.45 ₪	תשלום קבוע	
5.87 ₪	תשלום עבור גודל חיבור בKVA (3x32)	
952.96 ₪	סה"כ לתשלום	לא כולל מע"מ

התפלגות חיוב בש"ח לפי תע"ז



■ פסגה (460.49 ₪)
 ■ גבע (128.44 ₪)
 ■ שפל (143.71 ₪)

הסטוריית צריכה בקוט"ש





10/04/22

תאריך הפקדה:

שם דייר: גולברי 35 חדש

31/03/22

תאריך קריאה נוכחית:

שם אתר: רמות מול זכרון

01/03/22

תאריך קריאה קודמת:

לקוח/ה נכבד/ה, אנו מתכבדים להגיש את חישוב צריכת החשמל לתקופה 01/03/22 - 31/03/22:

גולברי 35 - 2 - 80001093 (3x63)

סוג תעריף	סוג צריכה	קריאה קודמת	קריאה נוכחית	סה"כ צריכה בקוט"ש	מחיר לקוט"ש בא"ג	סה"כ לתשלום
פרטי חשבון עבור תאריכים:						
777	פסגה	01/03/22	31/03/22	1,552.27	46.64	723.98 ₪
778	גבע	25,436.63	25,824.50	387.87	38.61	149.76 ₪
779	שפל	35,882.37	36,142.49	260.12	31.90	82.98 ₪

סה"כ לדייר:

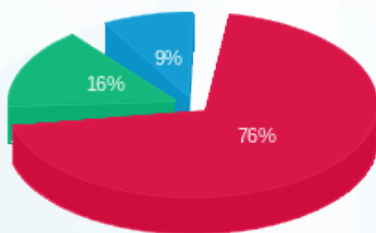
פסגה	גבע	שפל	סה"כ	שיא ביקוש
1,552.27	387.87	260.12	2,200.25	
723.98 ₪	149.76 ₪	82.98 ₪	956.71 ₪	

סה"כ צריכה

סה"כ לתשלום

214.45 ₪	תשלום קבוע	
11.56 ₪	תשלום עבור גודל חיבור בKVA (3x63)	
1,182.72 ₪	סה"כ לתשלום	לא כולל מע"מ

התפלגות חיוב בש"ח לפי תעו"ז



- פסגה (723.98 ₪)
- גבע (149.76 ₪)
- שפל (82.98 ₪)

הסטוריית צריכה בקוט"ש



10/04/22 תאריך הפקה:
 31/03/22 תאריך קריאה נוכחית:
 01/03/22 תאריך קריאה קודמת:

שם דייר: גלי סולוג 8
 שם אתר: רמות מול זכרון

לקוח/ה נכבד/ה, אנו מתכבדים להגיש את חישוב צריכת החשמל לתקופה 01/03/22 - 31/03/22:

גלי סולוג 8 - 1 - 16193924 (3x80)

סוג תעריף	סוג צריכה	קריאה קודמת	קריאה נוכחית	סה"כ צריכה בקוט"ש	מחיר לקוט"ש בא"ג	סה"כ לתשלום
			31/03/22	01/03/22	פרטי חשבון עבור תאריכים:	
777	פסגה	139,170.50	140,234.79	1,064.29	46.64	496.39 ₪
778	גבע	47,878.50	48,843.47	964.97	38.61	372.57 ₪
779	שפל	55,472.60	57,568.39	2,095.79	31.90	668.56 ₪

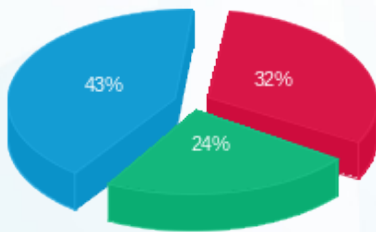
סה"כ לדייר:

פסגה	גבע	שפל	סה"כ	שיא ביקוש
1,064.29	964.97	2,095.79	4,125.05	28.77
496.39 ₪	372.57 ₪	668.56 ₪	1,537.52 ₪	

סה"כ צריכה
 סה"כ לתשלום

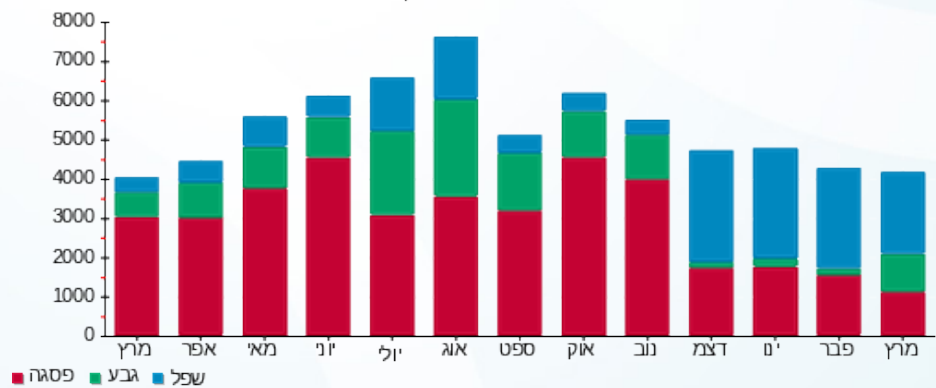
214.45 ₪	תשלום קבוע	
14.67 ₪	תשלום עבור גודל חיבור בKVA (3x80)	
1,766.64 ₪	סה"כ לתשלום	לא כולל מע"מ

התפלגות חיוב בש"ח לפי תע"ז



■ פסגה (496.39 ₪)
 ■ גבע (372.57 ₪)
 ■ שפל (668.56 ₪)

הסטוריית צריכה בקוט"ש





10/04/22 תאריך הפקה:
 31/03/22 תאריך קריאה נוכחית:
 01/03/22 תאריך קריאה קודמת:

שם דייר: גרג חדש
 שם אתר: רמות מול זכרון

לקוח/ה נכבד/ה, אנו מתכבדים להגיש את חישוב צריכת החשמל לתקופה 01/03/22 - 31/03/22:

גרג חדש - 2 - 15114161 (3x140)

סוג תעריף	סוג צריכה	קריאה קודמת	קריאה נוכחית	סה"כ צריכה בקוט"ש	מחיר לקוט"ש בא"ג	סה"כ לתשלום
			31/03/22	01/03/22	פרטי חשבון עבור תאריכים:	
777	פסגה	242,008.20	248,194.00	6,185.80	46.64	2,885.06 ₪
778	גבע	114,016.80	115,861.80	1,845.00	38.61	712.35 ₪
779	שפל	185,151.60	187,114.00	1,962.40	31.90	626.01 ₪

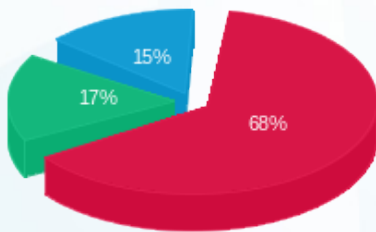
סה"כ לדייר:

פסגה	גבע	שפל	סה"כ	שיא ביקוש
6,185.80	1,845.00	1,962.40	9,993.20	39.29
2,885.06 ₪	712.35 ₪	626.01 ₪	4,223.42 ₪	

סה"כ צריכה
 סה"כ לתשלום

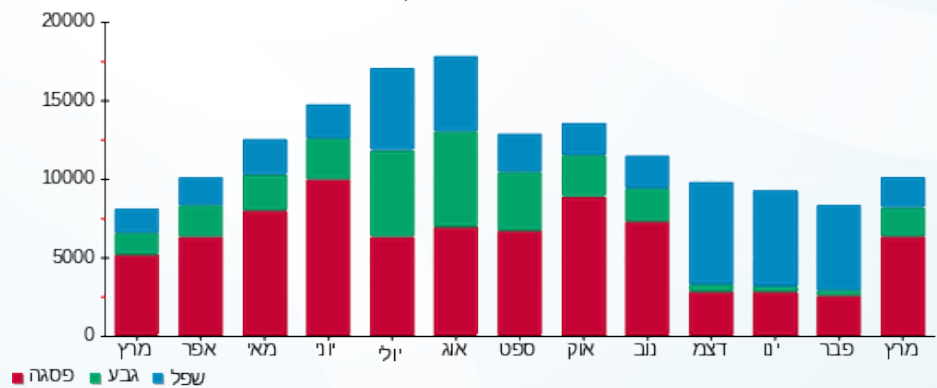
214.45 ₪	תשלום קבוע	
25.68 ₪	תשלום עבור גודל חיבור בKVA (3x140)	
4,463.55 ₪	סה"כ לתשלום	לא כולל מע"מ

התפלגות חיוב בש"ח לפי תעו"ז



פסגה (2,885.06 ₪) 68%
 גבע (712.35 ₪) 17%
 שפל (626.01 ₪) 15%

הסטוריית צריכה בקוט"ש





10/04/22 תאריך הפקה:
 31/03/22 תאריך קריאה נוכחית:
 01/03/22 תאריך קריאה קודמת:

שם דייר: וואו קוסמטיק
 שם אתר: רמות מול זכרון

לקוח/ה נכבד/ה, אנו מתכבדים להגיש את חישוב צריכת החשמל לתקופה 01/03/22 - 31/03/22:

וואו קוסמטיק - 5 - 81004061(3x25)

סוג תעריף	סוג צריכה	קריאה קודמת	קריאה נוכחית	סה"כ צריכה בקוט"ש	מחיר לקוט"ש בא"ג	סה"כ לתשלום
פרטי חשבון עבור תאריכים:						
777	פסגה	01/03/22	31/03/22	638.77	46.64	297.92 ₪
778	גבע	72,826.20	72,988.20	162.00	38.61	62.55 ₪
779	שפל	75,600.47	75,708.40	107.93	31.90	34.43 ₪

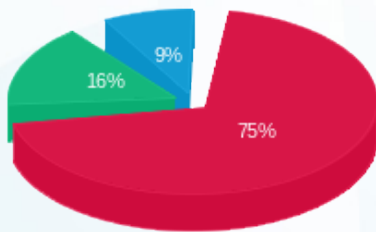
סה"כ לדייר:

פסגה	גבע	שפל	סה"כ	שיא ביקוש
638.77	162.00	107.93	908.70	7.14
297.92 ₪	62.55 ₪	34.43 ₪	394.90 ₪	

סה"כ צריכה
 סה"כ לתשלום

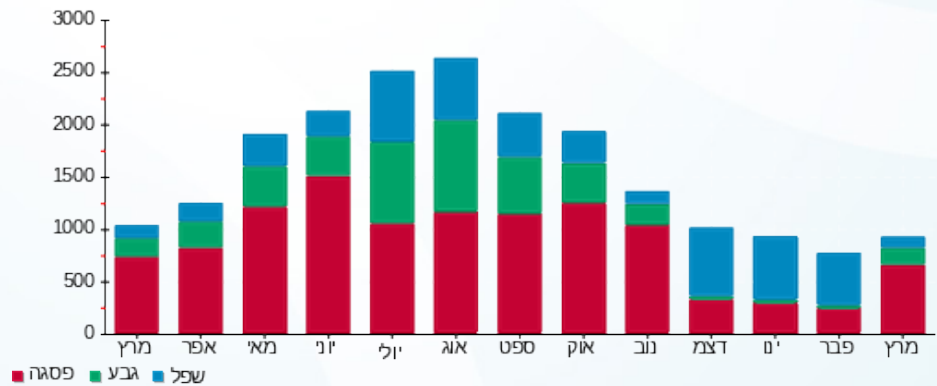
214.45 ₪	תשלום קבוע	
4.59 ₪	תשלום עבור גודל חיבור בKVA (3x25)	
613.94 ₪	סה"כ לתשלום	לא כולל מע"מ

התפלגות חיוב בש"ח לפי תע"ז



■ פסגה (297.92 ₪)
 ■ גבע (62.55 ₪)
 ■ שפל (34.43 ₪)

הסטוריית צריכה בקוט"ש





10/04/22 תאריך הפקה:
 31/03/22 תאריך קריאה נוכחית:
 01/03/22 תאריך קריאה קודמת:

שם דייר: ווינו
 שם אתר: רמות מול זכרון

לקוח/ה נכבד/ה, אנו מתכבדים להגיש את חישוב צריכת החשמל לתקופה 01/03/22 - 31/03/22:

וויאנו - 1 - 13129454 (3x200)

סוג תעריף	סוג צריכה	קריאה קודמת	קריאה נוכחית	סה"כ צריכה בקוט"ש	מחיר לקוט"ש בא"ג	סה"כ לתשלום
		01/03/22	31/03/22			
777	פסגה	528,484.88	537,900.88	9,416.00	46.64	4,391.62 ₪
778	גבע	282,907.60	287,239.60	4,332.00	38.61	1,672.59 ₪
779	שפל	609,845.44	614,869.44	5,024.00	31.90	1,602.66 ₪

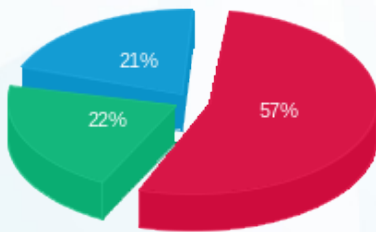
סה"כ לדייר:

פסגה	גבע	שפל	סה"כ	שיא ביקוש
9,416.00	4,332.00	5,024.00	18,772.00	
4,391.62 ₪	1,672.59 ₪	1,602.66 ₪	7,666.86 ₪	

סה"כ צריכה
 סה"כ לתשלום

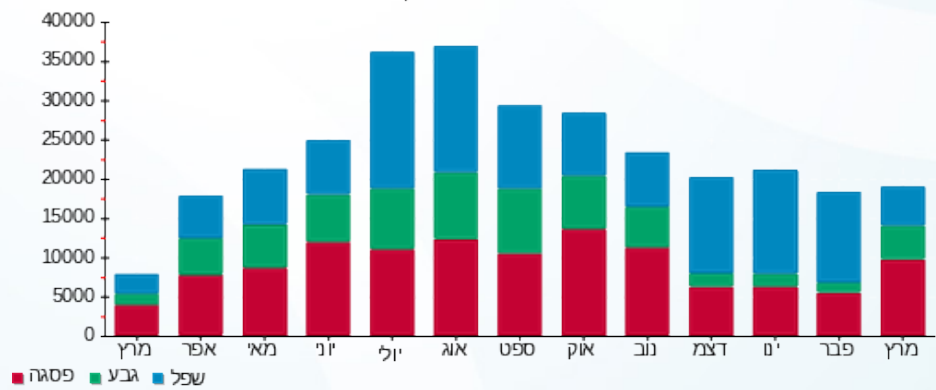
214.45 ₪	תשלום קבוע	
36.69 ₪	תשלום עבור גודל חיבור בKVA (3x200)	
7,918.00 ₪	סה"כ לתשלום	לא כולל מע"מ

התפלגות חיוב בש"ח לפי תעו"ז



■ פסגה (4,391.62 ₪)
 ■ גבע (1,672.59 ₪)
 ■ שפל (1,602.66 ₪)

הסטוריית צריכה בקוט"ש





10/04/22

תאריך הפקדה:

שם דייר: יאנגה
שם אתר: רמות מול זכרון

31/03/22

תאריך קריאה נוכחית:

01/03/22

תאריך קריאה קודמת:

לקוח/ה נכבד/ה, אנו מתכבדים להגיש את חישוב צריכת החשמל לתקופה 01/03/22 - 31/03/22:

יאנגה - 4 - 81005601(3x40)

סוג תעריף	סוג צריכה	קריאה קודמת	קריאה נוכחית	סה"כ צריכה בקוט"ש	מחיר לקוט"ש בא"ג	סה"כ לתשלום
		01/03/22	31/03/22			
777	פסגה	39,500.78	40,738.74	1,237.96	46.64	577.38 ₪
778	גבע	16,814.55	17,205.48	390.93	38.61	150.94 ₪
779	שפל	25,662.87	26,015.60	352.73	31.90	112.52 ₪

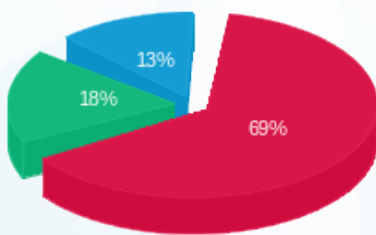
סה"כ לדיר:

פסגה	גבע	שפל	סה"כ	שיא ביקוש
1,237.96	390.93	352.73	1,981.62	10.63
577.38 ₪	150.94 ₪	112.52 ₪	840.84 ₪	

סה"כ צריכה
סה"כ לתשלום

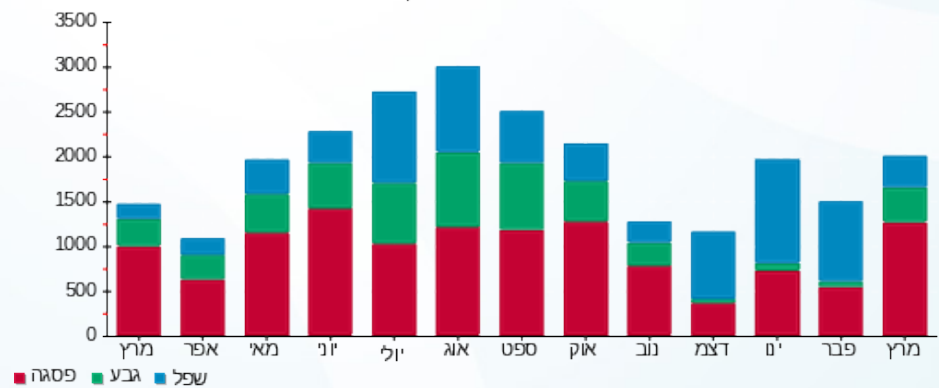
214.45 ₪	תשלום קבוע	
7.34 ₪	תשלום עבור גודל חיבור בKVA (3x40)	
1,062.63 ₪	סה"כ לתשלום	לא כולל מע"מ

התפלגות חיוב בש"ח לפי תעו"ז



■ פסגה (577.38 ₪)
■ גבע (150.94 ₪)
■ שפל (112.52 ₪)

הסטוריית צריכה בקוט"ש





10/04/22 תאריך הפקה:
 31/03/22 תאריך קריאה נוכחית:
 01/03/22 תאריך קריאה קודמת:

שם דייר: יסמין
 שם אתר: רמות מול זכרון

לקוח/ה נכבד/ה, אנו מתכבדים להגיש את חישוב צריכת החשמל לתקופה 01/03/22 - 31/03/22:

יסמין - 2 - 16254231 (3x40)

סה"כ לתשלום	מחיר לקוט"ש בא"ג	סה"כ צריכה בקוט"ש	קריאה נוכחית	קריאה קודמת	סוג צריכה	סוג תעריף
			31/03/22	01/03/22		פרטי חשבון עבור תאריכים:
241.84 ₪	46.64	518.52	24,775.12	24,256.60	פסגה	777
83.40 ₪	38.61	216.00	8,715.00	8,499.00	גבע	778
48.69 ₪	31.90	152.62	14,332.02	14,179.40	שפל	779

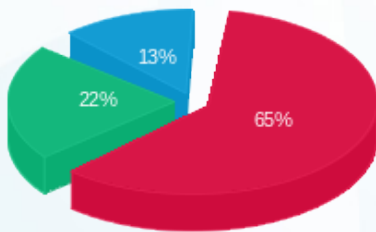
סה"כ לדיר:

שיא ביקוש	סה"כ	שפל	גבע	פסגה
8.28	887.14	152.62	216.00	518.52
	373.92 ₪	48.69 ₪	83.40 ₪	241.84 ₪

סה"כ צריכה
 סה"כ לתשלום

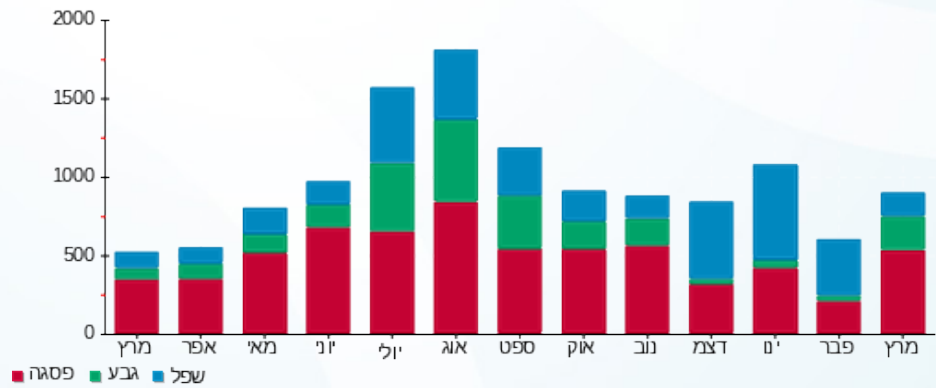
214.45 ₪	תשלום קבוע	
7.34 ₪	תשלום עבור גודל חיבור בKVA (3x40)	
595.71 ₪	סה"כ לתשלום	לא כולל מע"מ

התפלגות חיוב בש"ח לפי תעו"ז



פסגה (241.84 ₪) ■
 גבע (83.40 ₪) ■
 שפל (48.69 ₪) ■

הסטוריית צריכה בקוט"ש





10/04/22 תאריך הפקדה:
 31/03/22 תאריך קריאה נוכחית:
 01/03/22 תאריך קריאה קודמת:

שם דייר: לג'נדה
 שם אתר: רמות מול זכרון

לקוח/ה נכבד/ה, אנו מתכבדים להגיש את חישוב צריכת החשמל לתקופה 01/03/22 - 31/03/22:

לג'נדה - 5 - 15114161 (3x80)

סוג תעריף	סוג צריכה	קריאה קודמת	קריאה נוכחית	סה"כ צריכה בקוט"ש	מחיר לקוט"ש בא"ג	סה"כ לתשלום
			31/03/22	01/03/22	פרטי חשבון עבור תאריכים:	
777	פסגה	112,726.80	114,473.80	1,747.00	46.64	814.80 ₪
778	גבע	62,441.90	63,130.80	688.90	38.61	265.98 ₪
779	שפל	118,597.30	119,568.80	971.50	31.90	309.91 ₪

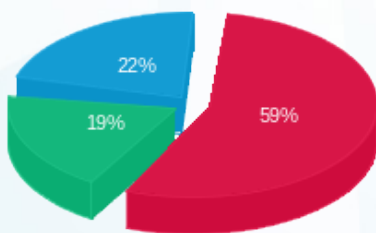
סה"כ לדייר:

פסגה	גבע	שפל	סה"כ	שיא ביקוש
1,747.00	688.90	971.50	3,407.40	14.63
814.80 ₪	265.98 ₪	309.91 ₪	1,390.69 ₪	

סה"כ צריכה
 סה"כ לתשלום

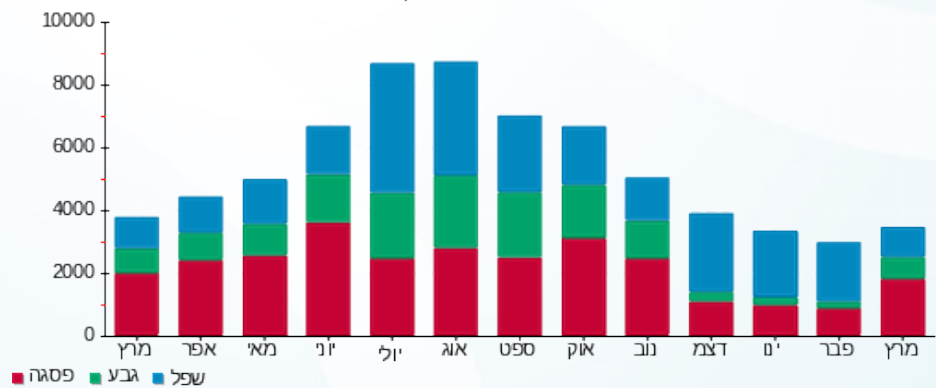
214.45 ₪	תשלום קבוע	
14.67 ₪	תשלום עבור גודל חיבור בKVA (3x80)	
1,619.82 ₪	סה"כ לתשלום	לא כולל מע"מ

התפלגות חיוב בש"ח לפי תעו"ז



■ פסגה (814.80 ₪)
 ■ גבע (265.98 ₪)
 ■ שפל (309.91 ₪)

הסטוריית צריכה בקוט"ש





10/04/22

תאריך הפקה:

שם דייר: לוח שירותי בית

31/03/22

תאריך קריאה נוכחית:

שם אתר: רמות מול זכרון

01/03/22

תאריך קריאה קודמת:

לקוח/ה נכבד/ה, אנו מתכבדים להגיש את חישוב צריכת החשמל לתקופה 01/03/22 - 31/03/22:

לוח שירותי בית - 1 - 70043054 (0x0)

סוג תעריף	סוג צריכה	קריאה קודמת	קריאה נוכחית	סה"כ צריכה בקוט"ש	מחיר לקוט"ש בא"ג	סה"כ לתשלום
		01/03/22	31/03/22			
777	פסגה	580,347.73	586,938.76	6,591.04	46.64	3,074.06 ₪
778	גבע	385,095.82	388,252.37	3,156.55	38.61	1,218.74 ₪
779	שפל	1,096,302.32	1,102,246.00	5,943.68	31.90	1,896.03 ₪

סה"כ לדייר:

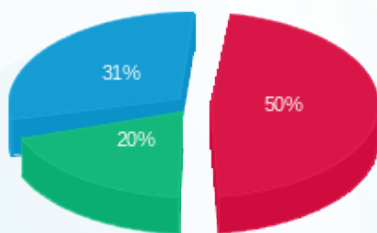
פסגה	גבע	שפל	סה"כ	שיא ביקוש
6,591.04	3,156.55	5,943.68	15,691.26	35.97
₪ 3,074.06	₪ 1,218.74	₪ 1,896.03	₪ 6,188.84	

סה"כ צריכה

סה"כ לתשלום

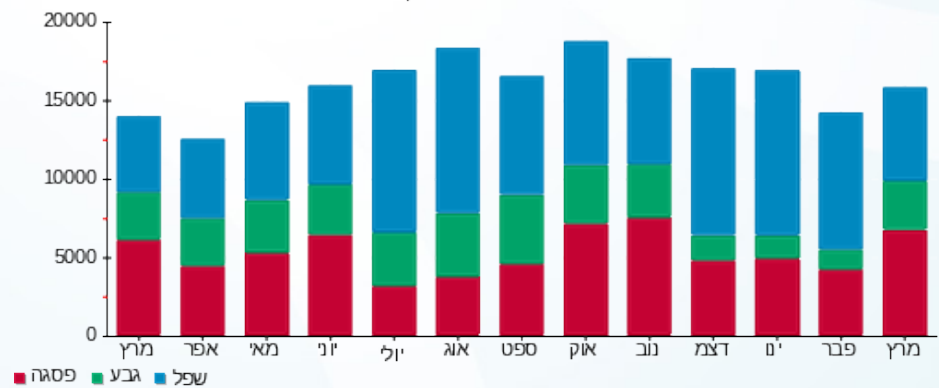
214.45 ₪	תשלום קבוע	
0.00 ₪	תשלום עבור גודל חיבור בKVA (0x0)	
6,403.29 ₪	סה"כ לתשלום	לא כולל מע"מ

התפלגות חיוב בש"ח לפי תעו"ז



- פסגה (₪ 3,074.06) 20%
- גבע (₪ 1,218.74) 31%
- שפל (₪ 1,896.03) 50%

הסטוריית צריכה בקוט"ש



10/04/22 תאריך הפקדה:
 31/03/22 תאריך קריאה נוכחית:
 01/03/22 תאריך קריאה קודמת:

שם דייר: ללין 23
 שם אתר: רמות מול זכרון

לקוח/ה נכבד/ה, אנו מתכבדים להגיש את חישוב צריכת החשמל לתקופה 01/03/22 - 31/03/22:

ללין 23 - 2 - 81004061 (3x40)

סוג תעריף	סוג צריכה	קריאה קודמת	קריאה נוכחית	סה"כ צריכה בקוט"ש	מחיר לקוט"ש בא"ג	סה"כ לתשלום
			01/03/22	31/03/22	פרטי חשבון עבור תאריכים:	
777	פסגה	217,661.71	218,853.14	1,191.43	46.64	555.68 ₪
778	גבע	108,605.40	108,906.22	300.82	38.61	116.15 ₪
779	שפל	134,494.32	134,664.27	169.96	31.90	54.22 ₪

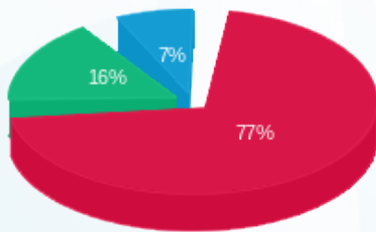
סה"כ לדיר:

פסגה	גבע	שפל	סה"כ	שיא ביקוש
1,191.43	300.82	169.96	1,662.21	9.96
555.68 ₪	116.15 ₪	54.22 ₪	726.05 ₪	

סה"כ צריכה
 סה"כ לתשלום

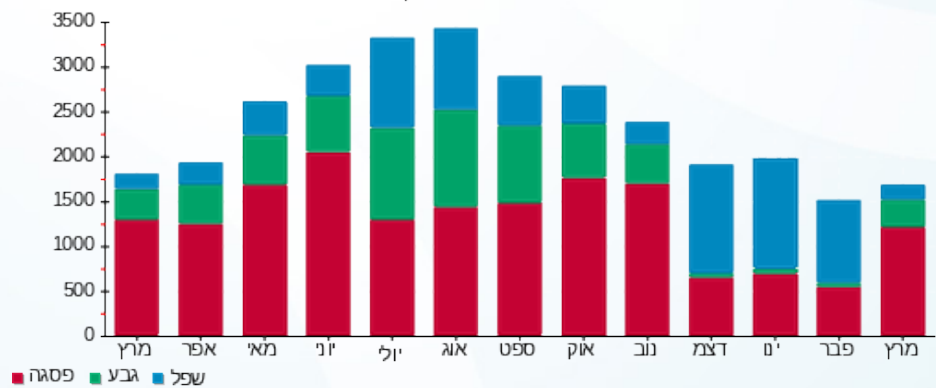
214.45 ₪	תשלום קבוע	
7.34 ₪	תשלום עבור גודל חיבור בKVA (3x40)	
947.83 ₪	סה"כ לתשלום	לא כולל מע"מ

התפלגות חיוב בש"ח לפי תעו"ז



■ פסגה (555.68 ₪)
 ■ גבע (116.15 ₪)
 ■ שפל (54.22 ₪)

הסטוריית צריכה בקוט"ש





10/04/22

תאריך הפקה:

שם דייר: מחסני תאורה
שם אתר: רמות מול זכרון

31/03/22

תאריך קריאה נוכחית:

01/03/22

תאריך קריאה קודמת:

לקוח/ה נכבד/ה, אנו מתכבדים להגיש את חישוב צריכת החשמל לתקופה 01/03/22 - 31/03/22:

מחסני תאורה - 1 - (3x125)80001093

סוג תעריף	סוג צריכה	קריאה קודמת	קריאה נוכחית	סה"כ צריכה בקוט"ש	מחיר לקוט"ש בא"ג	סה"כ לתשלום
פרטי חשבון עבור תאריכים:						
777	פסגה	01/03/22	31/03/22	4,001.12	46.64	1,866.12 ₪
778	גבע	54,029.11	55,206.01	1,176.90	38.61	454.40 ₪
779	שפל	62,342.80	62,566.36	223.56	31.90	71.32 ₪

סה"כ לדייר:

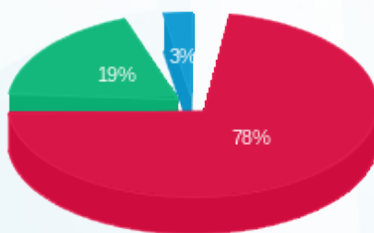
פסגה	גבע	שפל	סה"כ	שיא ביקוש
4,001.12	1,176.90	223.56	5,401.58	
1,866.12 ₪	454.40 ₪	71.32 ₪	2,391.84 ₪	

סה"כ צריכה

סה"כ לתשלום

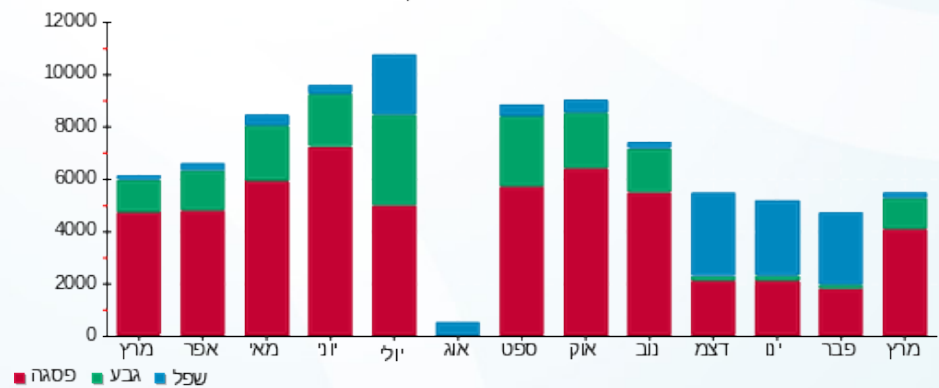
214.45 ₪	תשלום קבוע	
22.93 ₪	תשלום עבור גודל חיבור בKVA (3x125)	
2,629.22 ₪	סה"כ לתשלום	לא כולל מע"מ

התפלגות חיוב בש"ח לפי תעו"ז



- פסגה (1,866.12 ₪) 78%
- גבע (454.40 ₪) 19%
- שפל (71.32 ₪) 3%

הסטוריית צריכה בקוט"ש





10/04/22 תאריך הפקה:
 31/03/22 תאריך קריאה נוכחית:
 01/03/22 תאריך קריאה קודמת:

שם דייר: מקדונלדס
 שם אתר: רמות מול זכרון

לקוח/ה נכבד/ה, אנו מתכבדים להגיש את חישוב צריכת החשמל לתקופה 01/03/22 - 31/03/22:

מקדונלד - 4 - 15114161 (3x100)

סוג תעריף	סוג צריכה	קריאה קודמת	קריאה נוכחית	סה"כ צריכה בקוט"ש	מחיר לקוט"ש בא"ג	סה"כ לתשלום
		01/03/22	31/03/22			
777	פסגה	284,767.80	290,773.00	6,005.20	46.64	2,800.83 ₪
778	גבע	148,814.60	151,277.80	2,463.20	38.61	951.04 ₪
779	שפל	313,208.60	316,686.60	3,478.00	31.90	1,109.48 ₪

סה"כ לדייר:

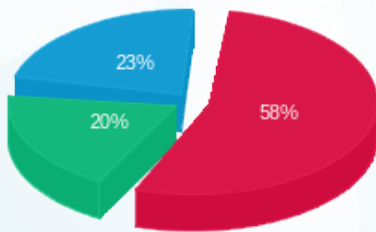
פסגה	גבע	שפל	סה"כ	שיא ביקוש
6,005.20	2,463.20	3,478.00	11,946.40	34.34
2,800.83 ₪	951.04 ₪	1,109.48 ₪	4,861.35 ₪	

סה"כ צריכה

סה"כ לתשלום

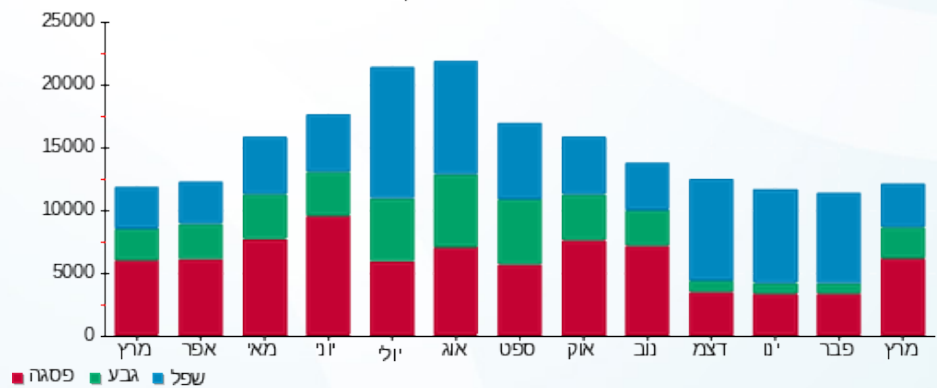
214.45 ₪	תשלום קבוע	
18.34 ₪	תשלום עבור גודל חיבור בKVA (3x100)	
5,094.14 ₪	סה"כ לתשלום	לא כולל מע"מ

התפלגות חיוב בש"ח לפי תעו"ז



■ פסגה (2,800.83 ₪)
 ■ גבע (951.04 ₪)
 ■ שפל (1,109.48 ₪)

הסטוריית צריכה בקוט"ש





10/04/22 תאריך הפקה:
 31/03/22 תאריך קריאה נוכחית:
 01/03/22 תאריך קריאה קודמת:

שם דייר: ניילי קמעונאות ישראל בע מ חדש
 שם אתר: רמות מול זכרון

לקוח/ה נכבד/ה, אנו מתכבדים להגיש את חישוב צריכת החשמל לתקופה 01/03/22 - 31/03/22:

ניילי קמעונאות ישראל בעמ - 2 - 81010693 (3x160)

סוג תעריף	סוג צריכה	קריאה קודמת	קריאה נוכחית	סה"כ צריכה בקוט"ש	מחיר לקוט"ש בא"ג	סה"כ לתשלום
פרטי חשבון עבור תאריכים:						
777	פסגה	01/03/22	31/03/22	4,268.40	46.64	1,990.78 ₪
778	גבע	100,602.16	102,034.27	1,432.11	38.61	552.94 ₪
779	שפל	134,344.80	135,301.36	956.56	31.90	305.14 ₪

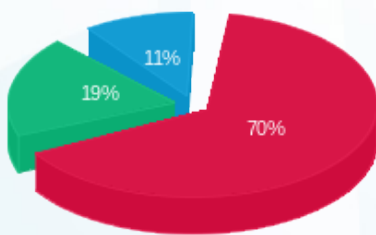
סה"כ לדייר:

פסגה	גבע	שפל	סה"כ	שיא ביקוש
4,268.40	1,432.11	956.56	6,657.08	32.54
1,990.78 ₪	552.94 ₪	305.14 ₪	2,848.86 ₪	

סה"כ צריכה
 סה"כ לתשלום

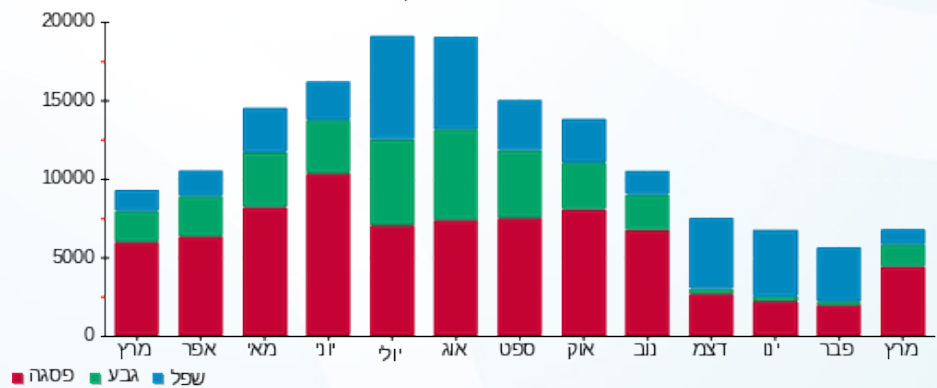
214.45 ₪	תשלום קבוע	
29.35 ₪	תשלום עבור גודל חיבור בKVA (3x160)	
3,092.66 ₪	סה"כ לתשלום	לא כולל מע"מ

התפלגות חיוב בש"ח לפי תע"ז



■ פסגה (1,990.78 ₪)
 ■ גבע (552.94 ₪)
 ■ שפל (305.14 ₪)

הסטוריית צריכה בקוט"ש





10/04/22 תאריך הפקה:
 31/03/22 תאריך קריאה נוכחית:
 01/03/22 תאריך קריאה קודמת:

שם דייר: ניצת הדובדבן חדש
 שם אתר: רמות מול זכרון

לקוח/ה נכבד/ה, אנו מתכבדים להגיש את חישוב צריכת החשמל לתקופה 01/03/22 - 31/03/22:

ניצת הדובדבן - 3 - 80001093 (3x80)

סוג תעריף	סוג צריכה	קריאה קודמת	קריאה נוכחית	סה"כ צריכה בקוט"ש	מחיר לקוט"ש בא"ג	סה"כ לתשלום
פרטי חשבון עבור תאריכים:						
		01/03/22	31/03/22			
777	פסגה	142,647.22	146,736.57	4,089.35	46.64	1,907.27 ₪
778	גבע	68,026.42	69,412.14	1,385.71	38.61	535.02 ₪
779	שפל	179,801.11	182,048.59	2,247.48	31.90	716.95 ₪

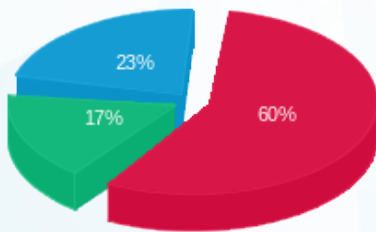
סה"כ לדייר:

פסגה	גבע	שפל	סה"כ	שיא ביקוש
4,089.35	1,385.71	2,247.48	7,722.55	
1,907.27 ₪	535.02 ₪	716.95 ₪	3,159.25 ₪	

סה"כ צריכה
 סה"כ לתשלום

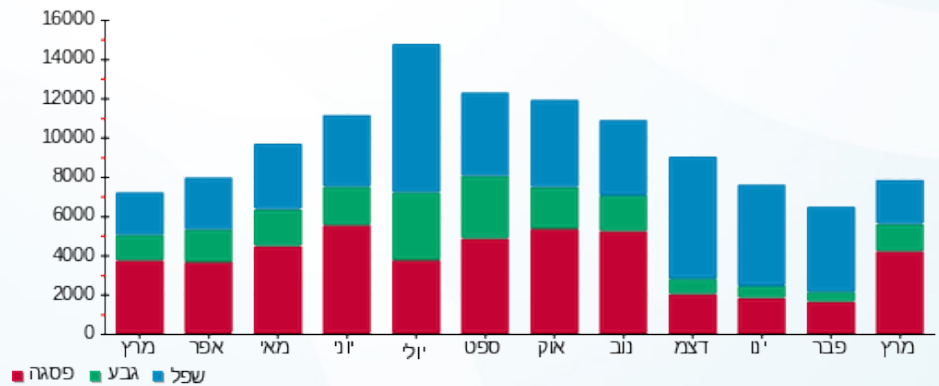
214.45 ₪	תשלום קבוע	
14.67 ₪	תשלום עבור גודל חיבור בKVA (3x80)	
3,388.37 ₪	סה"כ לתשלום	לא כולל מע"מ

התפלגות חיוב בש"ח לפי תע"ז



פסגה (1,907.27 ₪) - 60%
 גבע (535.02 ₪) - 17%
 שפל (716.95 ₪) - 23%

הסטוריית צריכה בקוט"ש





10/04/22

תאריך הפקדה:

שם דייר: סופר פארם 10

31/03/22

תאריך קריאה נוכחית:

שם אתר: רמות מול זכרון

01/03/22

תאריך קריאה קודמת:

לקוח/ה נכבד/ה, אנו מתכבדים להגיש את חישוב צריכת החשמל לתקופה 01/03/22 - 31/03/22:

סופר פארם 10 - 3 - 16193924 (3x250)

סוג תעריף	סוג צריכה	קריאה קודמת	קריאה נוכחית	סה"כ צריכה בקוט"ש	מחיר לקוט"ש בא"ג	סה"כ לתשלום
פרטי חשבון עבור תאריכים:						
		01/03/22	31/03/22			
777	פסגה	295,706.45	299,002.71	3,296.26	46.64	1,537.37 ₪
778	גבע	148,459.85	150,098.22	1,638.37	38.61	632.57 ₪
779	שפל	350,951.85	355,502.26	4,550.41	31.90	1,451.58 ₪

סה"כ לדיר:

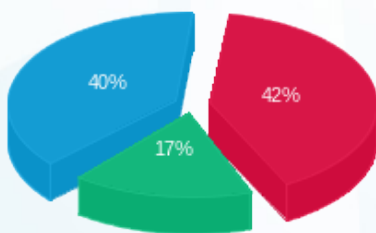
פסגה	גבע	שפל	סה"כ	שיא ביקוש
3,296.26	1,638.37	4,550.41	9,485.04	23.39
1,537.37 ₪	632.57 ₪	1,451.58 ₪	3,621.53 ₪	

סה"כ צריכה

סה"כ לתשלום

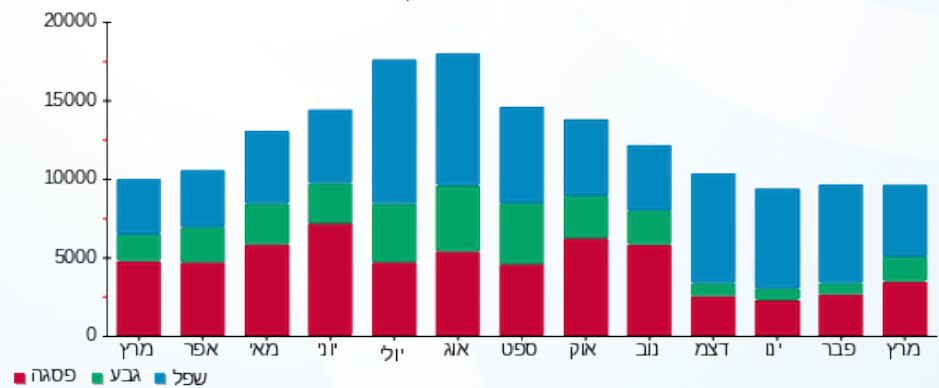
214.45 ₪	תשלום קבוע	
45.86 ₪	תשלום עבור גודל חיבור בKVA (3x250)	
3,881.84 ₪	סה"כ לתשלום	לא כולל מע"מ

התפלגות חיוב בש"ח לפי תעו"ז



■ פסגה (1,537.37 ₪)
 ■ גבע (632.57 ₪)
 ■ שפל (1,451.58 ₪)

הסטוריית צריכה בקוט"ש





10/04/22 תאריך הפקה:
 31/03/22 תאריך קריאה נוכחית:
 01/03/22 תאריך קריאה קודמת:

שם דייר: סופרמרקט רמי לוי 39 חדש
 שם אתר: רמות מול זכרון

לקוח/ה נכבד/ה, אנו מתכבדים להגיש את חישוב צריכת החשמל לתקופה 01/03/22 - 31/03/22:

סופרמרקט רמי לוי 39 חדש - 5 - 80001093 (3x1000)

סוג תעריף	סוג צריכה	קריאה קודמת	קריאה נוכחית	סה"כ צריכה בקוט"ש	מחיר לקוט"ש בא"ג	סה"כ לתשלום
			31/03/22	01/03/22	פרטי חשבון עבור תאריכים:	
777	פסגה	2,105,906.76	2,163,218.57	57,311.81	46.64	26,730.23 ₪
778	גבע	987,791.70	1,007,794.39	20,002.69	38.61	7,723.04 ₪
779	שפל	2,222,521.29	2,252,336.98	29,815.68	31.90	9,511.20 ₪

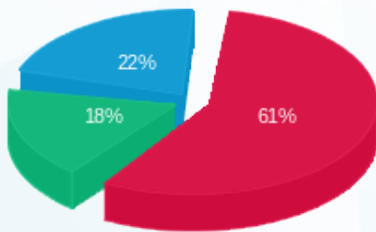
סה"כ לדייר:

פסגה	גבע	שפל	סה"כ	שיא ביקוש
57,311.81	20,002.69	29,815.68	107,130.19	
26,730.23 ₪	7,723.04 ₪	9,511.20 ₪	43,964.47 ₪	

סה"כ צריכה
 סה"כ לתשלום

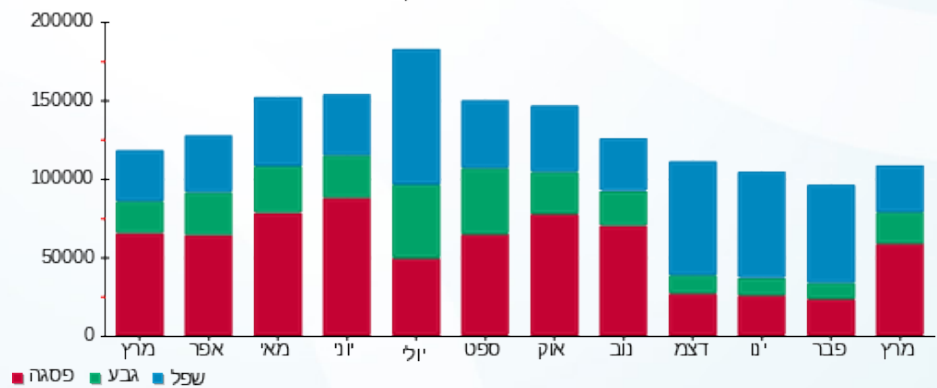
214.45 ₪	תשלום קבוע	
183.43 ₪	תשלום עבור גודל חיבור ב KVA (3x1000)	
44,362.35 ₪	סה"כ לתשלום	לא כולל מע"מ

התפלגות חיוב בש"ח לפי תעו"ז



פסגה (26,730.23 ₪) 61%
 גבע (7,723.04 ₪) 18%
 שפל (9,511.20 ₪) 22%

הסטוריית צריכה בקוט"ש



10/04/22 תאריך הפקה:
 31/03/22 תאריך קריאה נוכחית:
 01/03/22 תאריך קריאה קודמת:

שם דייר: עיניים פקוחות חדש
שם אתר: רמות מול זכרון

לקוח/ה נכבד/ה, אנו מתכבדים להגיש את חישוב צריכת החשמל לתקופה 01/03/22 - 31/03/22:

עיניים פקוחות - 6 - 80001093(3x32)

סוג תעריף	סוג צריכה	קריאה קודמת	קריאה נוכחית	סה"כ צריכה בקוט"ש	מחיר לקוט"ש בא"ג	סה"כ לתשלום
פרטי חשבון עבור תאריכים:						
777	פסגה	01/03/22	31/03/22	979.74	46.64	456.95 ₪
778	גבע	7,667.34	7,821.61	154.27	38.61	59.56 ₪
779	שפל	15,870.34	15,979.83	109.49	31.90	34.93 ₪

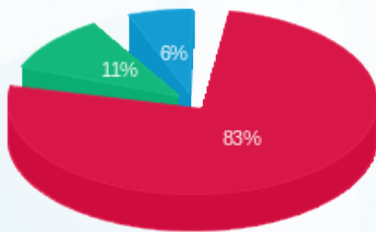
סה"כ לדייר:

פסגה	גבע	שפל	סה"כ	שיא ביקוש
979.74	154.27	109.49	1,243.50	
456.95 ₪	59.56 ₪	34.93 ₪	551.44 ₪	

סה"כ צריכה
סה"כ לתשלום

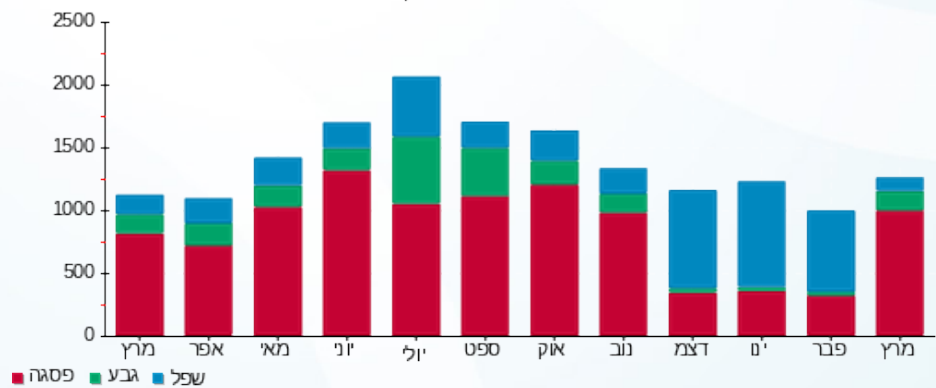
214.45 ₪	תשלום קבוע	
5.87 ₪	תשלום עבור גודל חיבור בKVA (3x32)	
771.76 ₪	סה"כ לתשלום	לא כולל מע"מ

התפלגות חיוב בש"ח לפי תעו"ז



■ פסגה (456.95 ₪)
 ■ גבע (59.56 ₪)
 ■ שפל (34.93 ₪)

הסטוריית צריכה בקוט"ש





10/04/22 תאריך הפקה:
 31/03/22 תאריך קריאה נוכחית:
 01/03/22 תאריך קריאה קודמת:

שם דייר: פאב 55
 שם אתר: רמות מול זכרון

לקוח/ה נכבד/ה, אנו מתכבדים להגיש את חישוב צריכת החשמל לתקופה 01/03/22 - 31/03/22:

פאב 55 - 4 - 16224993 (3x250)

סה"כ לתשלום	מחיר לקוט"ש בא"ג	סה"כ צריכה בקוט"ש	קריאה נוכחית	קריאה קודמת	סוג צריכה	סוג תעריף
			31/03/22	01/03/22		פרטי חשבון עבור תאריכים:
₪ 2,192.54	46.64	4,700.98	302,576.00	297,875.02	פסגה	777
₪ 686.73	38.61	1,778.63	208,800.00	207,021.37	גבע	778
₪ 1,975.32	31.90	6,192.22	443,168.00	436,975.78	שפל	779

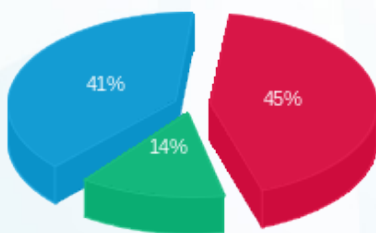
סה"כ לדייר:

שיא ביקוש	סה"כ	שפל	גבע	פסגה
66.40	12,671.83	6,192.22	1,778.63	4,700.98
	₪ 4,854.58	₪ 1,975.32	₪ 686.73	₪ 2,192.54

סה"כ צריכה
 סה"כ לתשלום

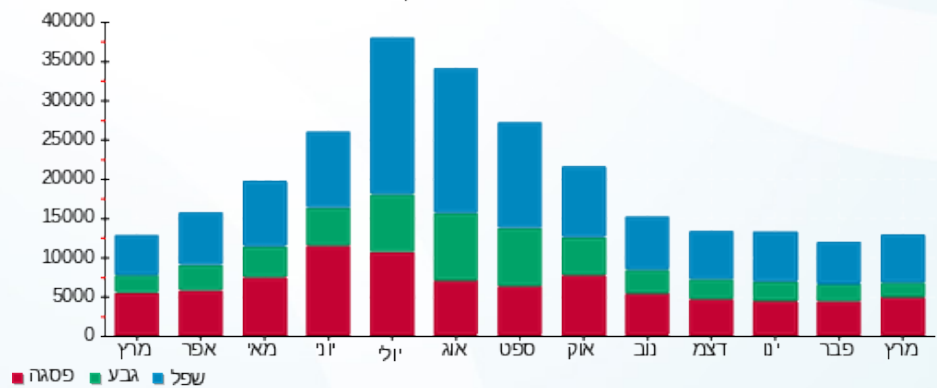
₪ 214.45	תשלום קבוע	
₪ 45.86	תשלום עבור גודל חיבור בKVA (3x250)	
₪ 5,114.89	סה"כ לתשלום	לא כולל מע"מ

התפלגות חיוב בש"ח לפי תע"ז



■ פסגה (₪ 2,192.54)
 ■ גבע (₪ 686.73)
 ■ שפל (₪ 1,975.32)

הסטוריית צריכה בקוט"ש





10/04/22

תאריך הפקדה:

שם דייר: פאנקי טוי
שם אתר: רמות מול זכרון

31/03/22

תאריך קריאה נוכחית:

01/03/22

תאריך קריאה קודמת:

לקוח/ה נכבד/ה, אנו מתכבדים להגיש את חישוב צריכת החשמל לתקופה 01/03/22 - 31/03/22:

פאנקי טוי - 6 - 81010693 (3x40)

סוג תעריף	סוג צריכה	קריאה קודמת	קריאה נוכחית	סה"כ צריכה בקוט"ש	מחיר לקוט"ש בא"ג	סה"כ לתשלום
פרטי חשבון עבור תאריכים:						
777	פסגה	01/03/22	31/03/22	1,551.92	46.64	723.82 ₪
778	גבע	18,286.61	18,732.50	445.89	38.61	172.16 ₪
779	שפל	24,558.71	24,906.98	348.26	31.90	111.10 ₪

סה"כ לדיר:

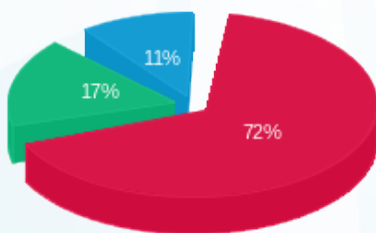
פסגה	גבע	שפל	סה"כ	שיא ביקוש
1,551.92	445.89	348.26	2,346.08	15.74
723.82 ₪	172.16 ₪	111.10 ₪	1,007.07 ₪	

סה"כ צריכה

סה"כ לתשלום

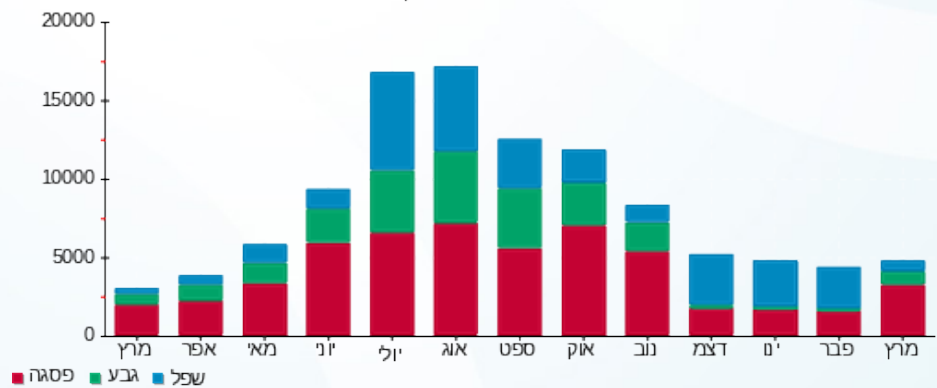
214.45 ₪	תשלום קבוע	
7.34 ₪	תשלום עבור גודל חיבור בKVA (3x40)	
1,228.86 ₪	סה"כ לתשלום	לא כולל מע"מ

התפלגות חיוב בש"ח לפי תעו"ז



■ פסגה (723.82 ₪)
■ גבע (172.16 ₪)
■ שפל (111.10 ₪)

הסטוריית צריכה בקוט"ש





10/04/22

תאריך הפקה:

שם דייר: פאנקי מאנקי
שם אתר: רמות מול זכרון

31/03/22

תאריך קריאה נוכחית:

01/03/22

תאריך קריאה קודמת:

לקוח/ה נכבד/ה, אנו מתכבדים להגיש את חישוב צריכת החשמל לתקופה 01/03/22 - 31/03/22:

פאנקי מאנקי - 3 - 16224993 (3x125)

סוג תעריף	סוג צריכה	קריאה קודמת	קריאה נוכחית	סה"כ צריכה בקוט"ש	מחיר לקוט"ש בא"ג	סה"כ לתשלום
			31/03/22	01/03/22	פרטי חשבון עבור תאריכים:	
777	פסגה	38,293.71	39,385.20	1,091.49	46.64	509.07 ₪
778	גבע	13,572.55	14,095.60	523.05	38.61	201.95 ₪
779	שפל	15,538.94	17,758.20	2,219.26	31.90	707.94 ₪

סה"כ לדייר:

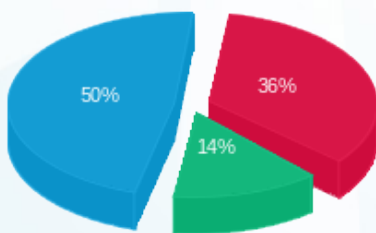
פסגה	גבע	שפל	סה"כ	שיא ביקוש
1,091.49	523.05	2,219.26	3,833.80	389.08
509.07 ₪	201.95 ₪	707.94 ₪	1,418.96 ₪	

סה"כ צריכה

סה"כ לתשלום

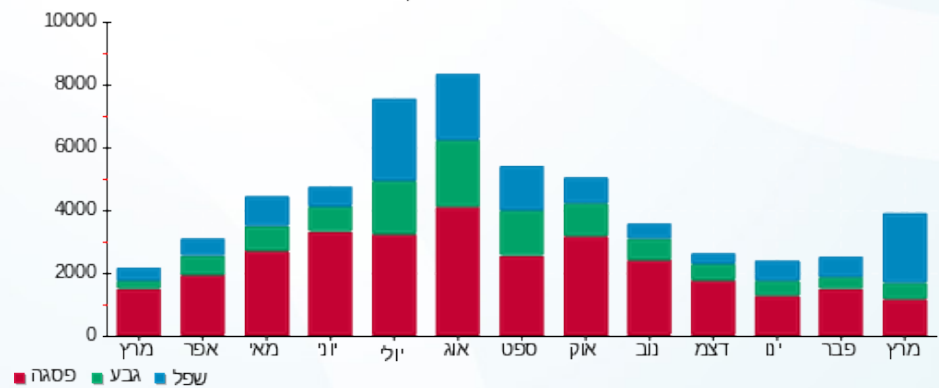
214.45 ₪	תשלום קבוע	
22.93 ₪	תשלום עבור גודל חיבור בKVA (3x125)	
1,656.34 ₪	סה"כ לתשלום	לא כולל מע"מ

התפלגות חיוב בש"ח לפי תעו"ז



- פסגה (509.07 ₪)
- גבע (201.95 ₪)
- שפל (707.94 ₪)

הסטוריית צריכה בקוט"ש





10/04/22 תאריך הפקה:
 31/03/22 תאריך קריאה נוכחית:
 01/03/22 תאריך קריאה קודמת:

שם דייר: פוטושופ
 שם אתר: רמות מול זכרון

לקוח/ה נכבד/ה, אנו מתכבדים להגיש את חישוב צריכת החשמל לתקופה 01/03/22 - 31/03/22:

פוטושופ - 6 - 81004061 (3x40)

סוג תעריף	סוג צריכה	קריאה קודמת	קריאה נוכחית	סה"כ צריכה בקוט"ש	מחיר לקוט"ש בא"ג	סה"כ לתשלום
		01/03/22	31/03/22			
777	פסגה	154,444.59	154,824.47	379.88	46.64	177.18 ₪
778	גבע	72,360.13	72,453.98	93.84	38.61	36.23 ₪
779	שפל	65,987.68	66,083.95	96.27	31.90	30.71 ₪

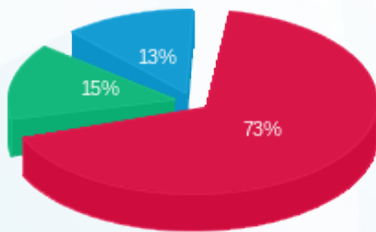
סה"כ לדייר:

פסגה	גבע	שפל	סה"כ	שיא ביקוש
379.88	93.84	96.27	570.00	2.55
177.18 ₪	36.23 ₪	30.71 ₪	244.12 ₪	

סה"כ צריכה
 סה"כ לתשלום

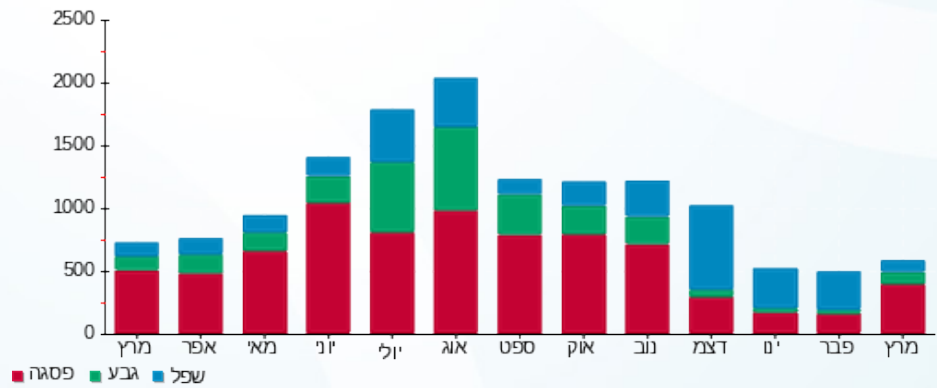
214.45 ₪	תשלום קבוע	
7.34 ₪	תשלום עבור גודל חיבור בKVA (3x40)	
465.91 ₪	סה"כ לתשלום	לא כולל מע"מ

התפלגות חיוב בש"ח לפי תעו"ז



■ פסגה (177.18 ₪)
 ■ גבע (36.23 ₪)
 ■ שפל (30.71 ₪)

הסטוריית צריכה בקוט"ש



10/04/22 תאריך הפקה:
 31/03/22 תאריך קריאה נוכחית:
 01/03/22 תאריך קריאה קודמת:

שם דייר: פלאש 31
 שם אתר: רמות מול זכרון

לקוח/ה נכבד/ה, אנו מתכבדים להגיש את חישוב צריכת החשמל לתקופה 01/03/22 - 31/03/22:

פלאש 31 - 8 - 81004061(3x40)

סוג תעריף	סוג צריכה	קריאה קודמת	קריאה נוכחית	סה"כ צריכה בקוט"ש	מחיר לקוט"ש בא"ג	סה"כ לתשלום
			31/03/22	01/03/22	פרטי חשבון עבור תאריכים:	
777	פסגה	118,500.17	118,997.44	497.27	46.64	231.93 ₪
778	גבע	51,651.12	51,758.71	107.59	38.61	41.54 ₪
779	שפל	35,594.87	35,632.93	38.06	31.90	12.14 ₪

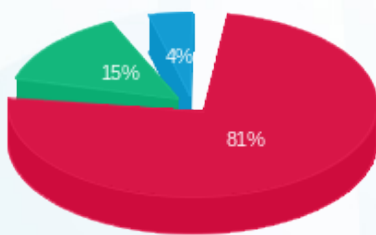
סה"כ לדייר:

פסגה	גבע	שפל	סה"כ	שיא ביקוש
497.27	107.59	38.06	642.92	7.25
231.93 ₪	41.54 ₪	12.14 ₪	285.61 ₪	

סה"כ צריכה
 סה"כ לתשלום

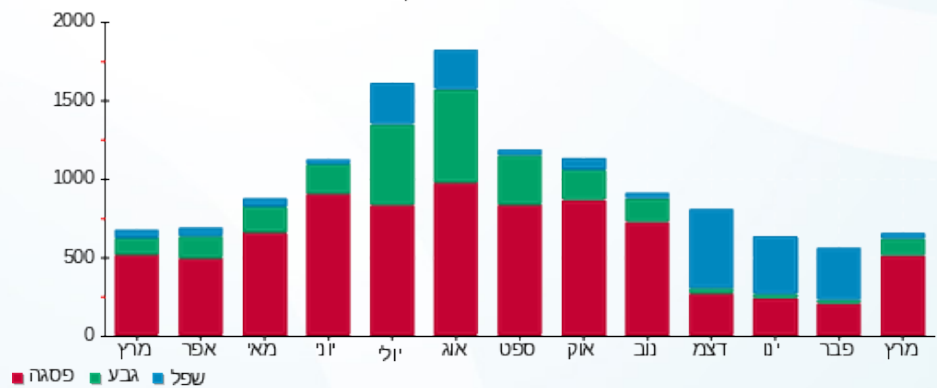
214.45 ₪	תשלום קבוע	
7.34 ₪	תשלום עבור גודל חיבור בKVA (3x40)	
507.39 ₪	סה"כ לתשלום	לא כולל מע"מ

התפלגות חיוב בש"ח לפי תעו"ז



■ פסגה (231.93 ₪)
 ■ גבע (41.54 ₪)
 ■ שפל (12.14 ₪)

הסטוריית צריכה בקוט"ש





10/04/22 תאריך הפקה:
 31/03/22 תאריך קריאה נוכחית:
 01/03/22 תאריך קריאה קודמת:

שם דייר: פליי גיים
 שם אתר: רמות מול זכרון

לקוח/ה נכבד/ה, אנו מתכבדים להגיש את חישוב צריכת החשמל לתקופה 01/03/22 - 31/03/22:

פליי גיים - 8 - 15114161 (3x63)

סוג תעריף	סוג צריכה	קריאה קודמת	קריאה נוכחית	סה"כ צריכה בקוט"ש	מחיר לקוט"ש בא"ג	סה"כ לתשלום
			31/03/22	01/03/22	פרטי חשבון עבור תאריכים:	
777	פסגה	99,142.40	100,560.20	1,417.80	46.64	661.26 ₪
778	גבע	59,563.60	60,476.20	912.60	38.61	352.35 ₪
779	שפל	76,892.40	77,497.90	605.50	31.90	193.15 ₪

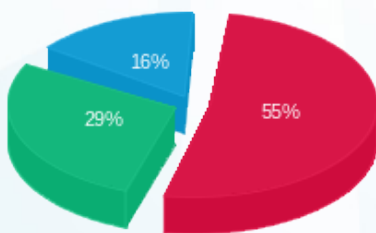
סה"כ לדייר:

פסגה	גבע	שפל	סה"כ	שיא ביקוש
1,417.80	912.60	605.50	2,935.90	13.49
661.26 ₪	352.35 ₪	193.15 ₪	1,206.77 ₪	

סה"כ צריכה
 סה"כ לתשלום

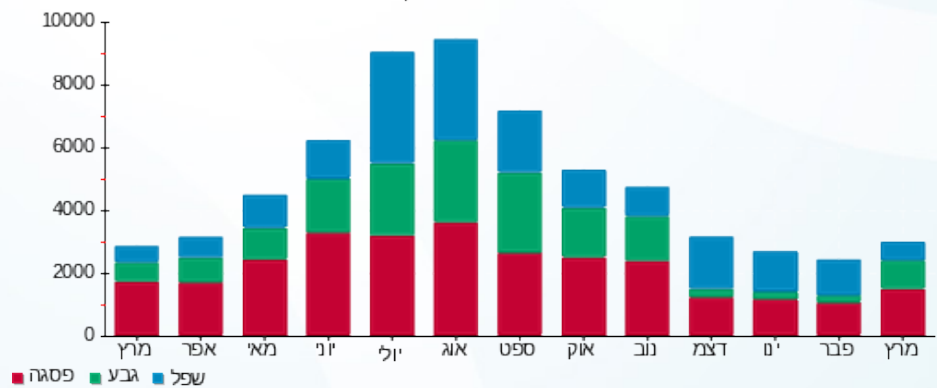
214.45 ₪	תשלום קבוע	
11.56 ₪	תשלום עבור גודל חיבור בKVA (3x63)	
1,432.78 ₪	סה"כ לתשלום	לא כולל מע"מ

התפלגות חיוב בש"ח לפי תעו"ז



■ פסגה (661.26 ₪)
 ■ גבע (352.35 ₪)
 ■ שפל (193.15 ₪)

הסטוריית צריכה בקוט"ש





10/04/22

תאריך הפקה:

שם דייר: צומת ספרים
שם אתר: רמות מול זכרון

31/03/22

תאריך קריאה נוכחית:

01/03/22

תאריך קריאה קודמת:

לקוח/ה נכבד/ה, אנו מתכבדים להגיש את חישוב צריכת החשמל לתקופה 01/03/22 - 31/03/22:

צומת ספרים - 1 - 16254231 (3x250)

סוג תעריף	סוג צריכה	קריאה קודמת	קריאה נוכחית	סה"כ צריכה בקוט"ש	מחיר לקוט"ש בא"ג	סה"כ לתשלום
פרטי חשבון עבור תאריכים:						
777	פסגה	01/03/22	31/03/22	654.32	46.64	305.17 ₪
778	גבע	24,136.00	24,366.88	230.88	38.61	89.14 ₪
779	שפל	20,971.20	21,069.36	98.16	31.90	31.31 ₪

סה"כ לדייר:

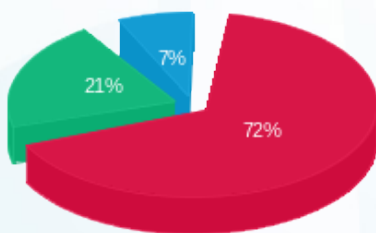
פסגה	גבע	שפל	סה"כ	שיא ביקוש
654.32	230.88	98.16	983.36	7.93
₪ 305.17	₪ 89.14	₪ 31.31	₪ 425.63	

סה"כ צריכה

סה"כ לתשלום

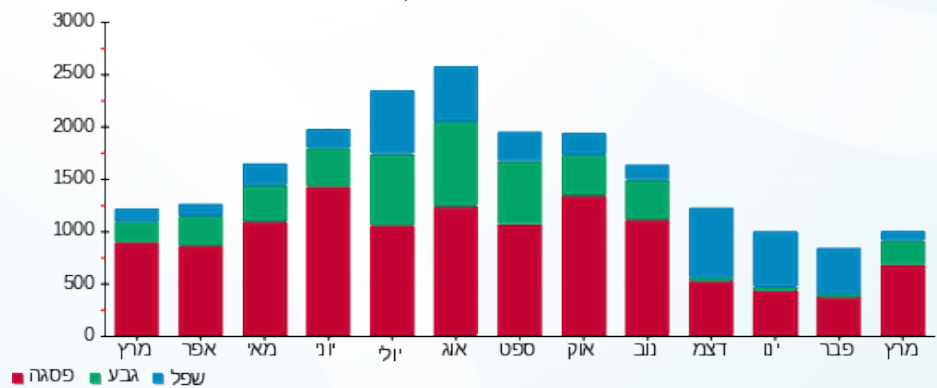
214.45 ₪	תשלום קבוע	
45.86 ₪	תשלום עבור גודל חיבור בKVA (3x250)	
685.94 ₪	סה"כ לתשלום	לא כולל מע"מ

התפלגות חיוב בש"ח לפי תעו"ז



■ פסגה (₪ 305.17)
■ גבע (₪ 89.14)
■ שפל (₪ 31.31)

הסטוריית צריכה בקוט"ש



■ פסגה ■ גבע ■ שפל





10/04/22 תאריך הפקה:
 31/03/22 תאריך קריאה נוכחית:
 01/03/22 תאריך קריאה קודמת:

שם דייר: קיווי
 שם אתר: רמות מול זכרון

לקוח/ה נכבד/ה, אנו מתכבדים להגיש את חישוב צריכת החשמל לתקופה 01/03/22 - 31/03/22:

קיווי - 4 - 16254231 (3x32)

סה"כ לתשלום	מחיר לקוט"ש בא"ג	סה"כ צריכה בקוט"ש	קריאה נוכחית	קריאה קודמת	סוג צריכה	סוג תעריף
			31/03/22	01/03/22		פרטי חשבון עבור תאריכים:
₪ 368.05	46.64	789.13	35,300.38	34,511.25	פסגה	777
₪ 87.83	38.61	227.48	12,168.23	11,940.75	גבע	778
₪ 61.22	31.90	191.92	14,630.77	14,438.85	שפל	779

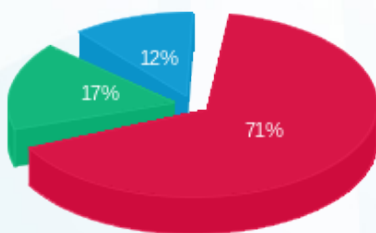
סה"כ לדייר:

שיא ביקוש	סה"כ	שפל	גבע	פסגה
6.87	1,208.53	191.92	227.48	789.13
	₪ 517.10	₪ 61.22	₪ 87.83	₪ 368.05

סה"כ צריכה
 סה"כ לתשלום

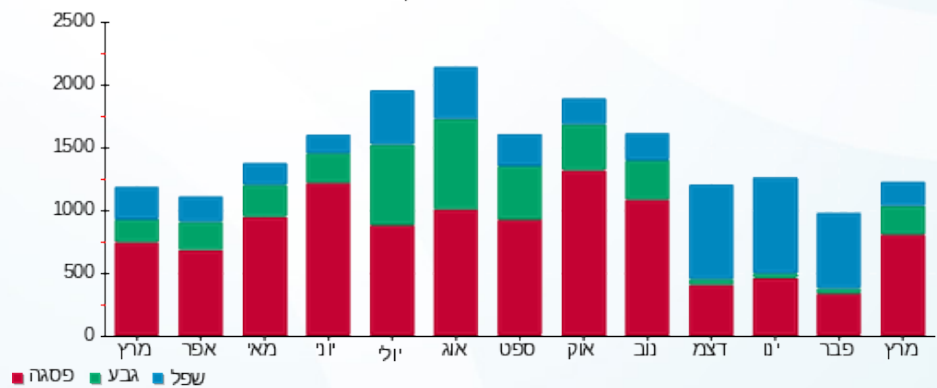
₪ 214.45	תשלום קבוע	
₪ 5.87	תשלום עבור גודל חיבור בKVA (3x32)	
₪ 737.42	סה"כ לתשלום	לא כולל מע"מ

התפלגות חיוב בש"ח לפי תעו"ז



■ פסגה (₪ 368.05)
 ■ גבע (₪ 87.83)
 ■ שפל (₪ 61.22)

הסטוריית צריכה בקוט"ש





10/04/22 תאריך הפקה:
 31/03/22 תאריך קריאה נוכחית:
 01/03/22 תאריך קריאה קודמת:

שם דייר: קנדלינד 2
 שם אתר: רמות מול זכרון

לקוח/ה נכבד/ה, אנו מתכבדים להגיש את חישוב צריכת החשמל לתקופה 01/03/22 - 31/03/22:

קנדלינד 2 - 3 - 81005601 (3x40)

סה"כ לתשלום	מחיר לקוט"ש בא"ג	סה"כ צריכה בקוט"ש	קריאה נוכחית	קריאה קודמת	סוג צריכה	סוג תעריף
			31/03/22	01/03/22	פרטי חשבון עבור תאריכים:	
₪ 562.72	46.64	1,206.52	52,772.97	51,566.45	פסגה	777
₪ 178.13	38.61	461.35	28,782.95	28,321.60	גבע	778
₪ 296.04	31.90	928.03	73,438.03	72,510.00	שפל	779

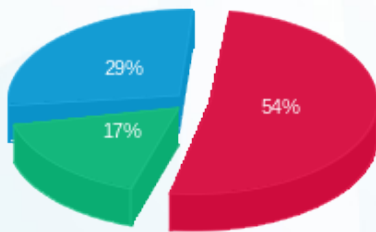
סה"כ לדייר:

שיא ביקוש	סה"כ	שפל	גבע	פסגה
8.72	2,595.90	928.03	461.35	1,206.52
	₪ 1,036.89	₪ 296.04	₪ 178.13	₪ 562.72

סה"כ צריכה
 סה"כ לתשלום

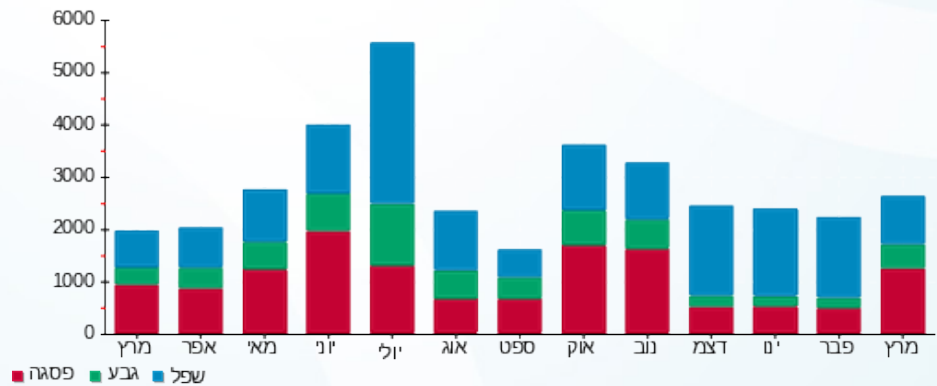
₪ 214.45	תשלום קבוע	
₪ 7.34	תשלום עבור גודל חיבור בKVA (3x40)	
₪ 1,258.68	סה"כ לתשלום	לא כולל מע"מ

התפלגות חיוב בש"ח לפי תעו"ז



■ פסגה (₪ 562.72)
 ■ גבע (₪ 178.13)
 ■ שפל (₪ 296.04)

הסטוריית צריכה בקוט"ש





10/04/22 תאריך הפקדה:
 31/03/22 תאריך קריאה נוכחית:
 01/03/22 תאריך קריאה קודמת:

שם דייר: קרוקס חדש
 שם אתר: רמות מול זכרון

לקוח/ה נכבד/ה, אנו מתכבדים להגיש את חישוב צריכת החשמל לתקופה 01/03/22 - 31/03/22:

קרוקס - 1 - 81010693 (3x63)

סה"כ לתשלום	מחיר לקוט"ש בא"ג	סה"כ צריכה בקוט"ש	קריאה נוכחית	קריאה קודמת	סוג צריכה	סוג תעריף
			31/03/22	01/03/22		פרטי חשבון עבור תאריכים:
₪ 416.17	46.64	892.30	27,147.94	26,255.65	פסגה	777
₪ 87.03	38.61	225.42	10,759.69	10,534.27	גבע	778
₪ 47.80	31.90	149.84	16,793.14	16,643.30	שפל	779

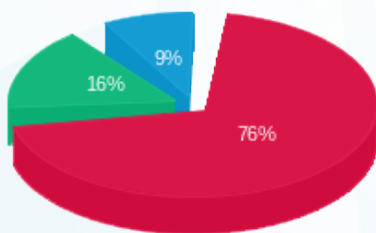
סה"כ לדייר:

שיא ביקוש	סה"כ	שפל	גבע	פסגה
6.90	1,267.56	149.84	225.42	892.30
	₪ 551.00	₪ 47.80	₪ 87.03	₪ 416.17

סה"כ צריכה
 סה"כ לתשלום

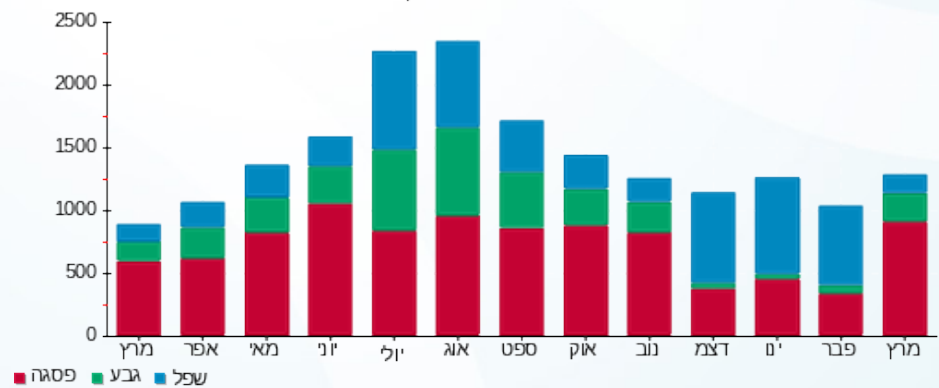
₪ 214.45	תשלום קבוע	
₪ 11.56	תשלום עבור גודל חיבור בKVA (3x63)	
₪ 777.01	סה"כ לתשלום	לא כולל מע"מ

התפלגות חיוב בש"ח לפי תעו"ז



■ פסגה (₪ 416.17)
 ■ גבע (₪ 87.03)
 ■ שפל (₪ 47.80)

הסטוריית צריכה בקוט"ש





10/04/22 תאריך הפקה:
 31/03/22 תאריך קריאה נוכחית:
 01/03/22 תאריך קריאה קודמת:

שם דייר: קרטס
 שם אתר: רמות מול זכרון

לקוח/ה נכבד/ה, אנו מתכבדים להגיש את חישוב צריכת החשמל לתקופה 01/03/22 - 31/03/22:

קרטס - 3 - 81004061 (3x40)

סוג תעריף	סוג צריכה	קריאה קודמת	קריאה נוכחית	סה"כ צריכה בקוט"ש	מחיר לקוט"ש בא"ג	סה"כ לתשלום
		01/03/22	31/03/22			
777	פסגה	393,527.66	394,331.42	803.76	46.64	374.87 ₪
778	גבע	226,527.00	226,727.29	200.29	38.61	77.33 ₪
779	שפל	317,514.45	317,694.50	180.05	31.90	57.44 ₪

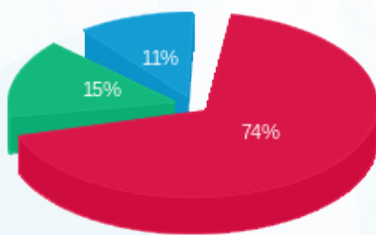
סה"כ לדייר:

פסגה	גבע	שפל	סה"כ	שיא ביקוש
803.76	200.29	180.05	1,184.11	4.44
374.87 ₪	77.33 ₪	57.44 ₪	509.64 ₪	

סה"כ צריכה
 סה"כ לתשלום

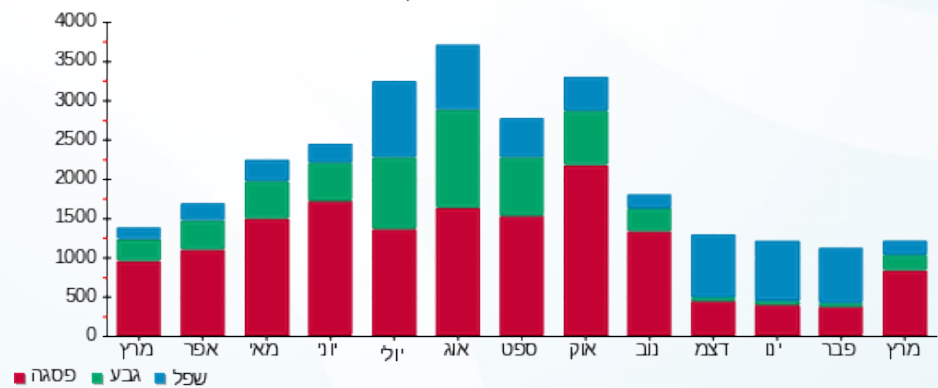
214.45 ₪	תשלום קבוע	
7.34 ₪	תשלום עבור גודל חיבור בKVA (3x40)	
731.43 ₪	סה"כ לתשלום	לא כולל מע"מ

התפלגות חיוב בש"ח לפי תע"ז



■ פסגה (374.87 ₪)
 ■ גבע (77.33 ₪)
 ■ שפל (57.44 ₪)

הסטוריית צריכה בקוט"ש





10/04/22 תאריך הפקה:
 31/03/22 תאריך קריאה נוכחית:
 01/03/22 תאריך קריאה קודמת:

שם דייר: קריזי ליין
 שם אתר: רמות מול זכרון

לקוח/ה נכבד/ה, אנו מתכבדים להגיש את חישוב צריכת החשמל לתקופה 01/03/22 - 31/03/22:

קריזי ליין 2 - (3x63)81005601

סוג תעריף	סוג צריכה	קריאה קודמת	קריאה נוכחית	סה"כ צריכה בקוט"ש	מחיר לקוט"ש בא"ג	סה"כ לתשלום
פרטי חשבון עבור תאריכים:						
777	פסגה	01/03/22	31/03/22	141.15	46.64	65.83 ₪
778	גבע	23,664.73	23,675.07	10.34	38.61	3.99 ₪
779	שפל	32,874.80	32,892.71	17.91	31.90	5.71 ₪

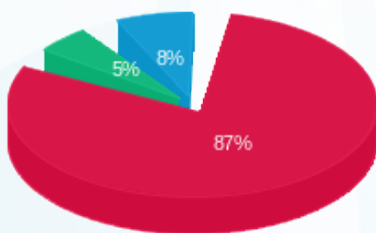
סה"כ לדיר:

פסגה	גבע	שפל	סה"כ	שיא ביקוש
141.15	10.34	17.91	169.40	3.60
65.83 ₪	3.99 ₪	5.71 ₪	75.54 ₪	

סה"כ צריכה
 סה"כ לתשלום

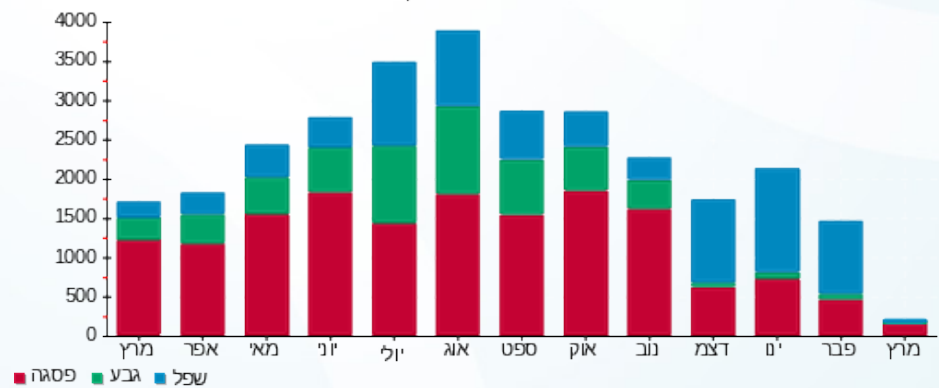
214.45 ₪	תשלום קבוע	
11.56 ₪	תשלום עבור גודל חיבור בKVA (3x63)	
301.55 ₪	סה"כ לתשלום	לא כולל מע"מ

התפלגות חיוב בש"ח לפי תעו"ז



פסגה (65.83 ₪)
 גבע (3.99 ₪)
 שפל (5.71 ₪)

הסטוריית צריכה בקוט"ש





10/04/22 תאריך הפקה:
 31/03/22 תאריך קריאה נוכחית:
 01/03/22 תאריך קריאה קודמת:

שם דייר: שקם אלקטריק 7 חדש
 שם אתר: רמות מול זכרון

לקוח/ה נכבד/ה, אנו מתכבדים להגיש את חישוב צריכת החשמל לתקופה 01/03/22 - 31/03/22:

שקם אלקטריק - 4 - 81010693 (3x165)

סוג תעריף	סוג צריכה	קריאה קודמת	קריאה נוכחית	סה"כ צריכה בקוט"ש	מחיר לקוט"ש בא"ג	סה"כ לתשלום
פרטי חשבון עבור תאריכים:						
777	פסגה	01/03/22	31/03/22	3,077.62	46.64	1,435.40 ₪
778	גבע	58,670.27	59,482.74	812.47	38.61	313.69 ₪
779	שפל	59,183.58	59,595.44	411.86	31.90	131.38 ₪

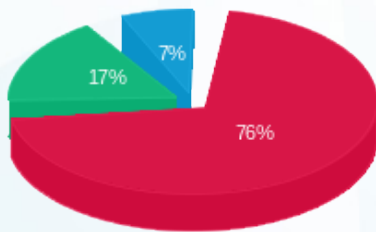
סה"כ לדיר:

פסגה	גבע	שפל	סה"כ	שיא ביקוש
3,077.62	812.47	411.86	4,301.95	24.88
1,435.40 ₪	313.69 ₪	131.38 ₪	1,880.48 ₪	

סה"כ צריכה
 סה"כ לתשלום

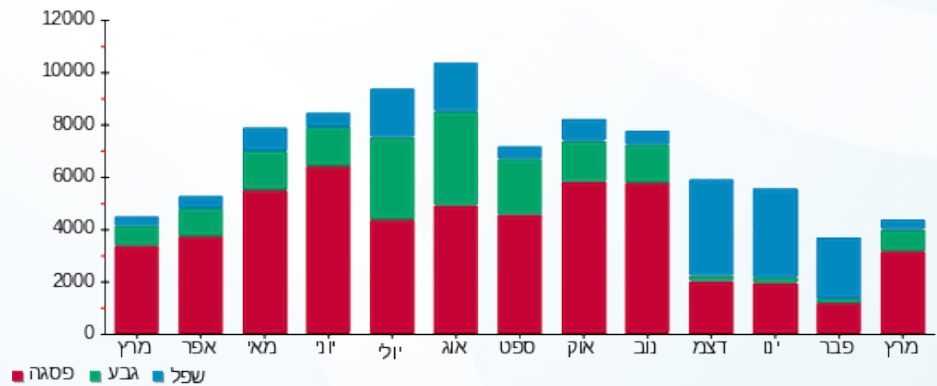
214.45 ₪	תשלום קבוע	
30.27 ₪	תשלום עבור גודל חיבור ב KVA (3x165)	
2,125.19 ₪	סה"כ לתשלום	לא כולל מע"מ

התפלגות חיוב בש"ח לפי תעו"ז



פסגה (1,435.40 ₪) 76%
 גבע (313.69 ₪) 17%
 שפל (131.38 ₪) 7%

הסטוריית צריכה בקוט"ש





10/04/22 תאריך הפקה:
 31/03/22 תאריך קריאה נוכחית:
 01/03/22 תאריך קריאה קודמת:

שם דייר: תמנון 5
 שם אתר: רמות מול זכרון

לקוח/ה נכבד/ה, אנו מתכבדים להגיש את חישוב צריכת החשמל לתקופה 01/03/22 - 31/03/22:

תמנון 5 - 6 - 81005601 (3x80)

סוג תעריף	סוג צריכה	קריאה קודמת	קריאה נוכחית	סה"כ צריכה בקוט"ש	מחיר לקוט"ש בא"ג	סה"כ לתשלום
פרטי חשבון עבור תאריכים:						
		01/03/22	31/03/22			
777	פסגה	154,363.66	158,140.67	3,777.01	46.64	1,761.60 ₪
778	גבע	69,294.94	70,325.09	1,030.15	38.61	397.74 ₪
779	שפל	91,459.78	92,021.16	561.38	31.90	179.08 ₪

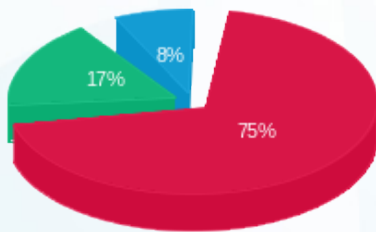
סה"כ לדיר:

פסגה	גבע	שפל	סה"כ	שיא ביקוש
3,777.01	1,030.15	561.38	5,368.54	36.32
1,761.60 ₪	397.74 ₪	179.08 ₪	2,338.42 ₪	

סה"כ צריכה
 סה"כ לתשלום

214.45 ₪	תשלום קבוע	
14.67 ₪	תשלום עבור גודל חיבור בKVA (3x80)	
2,567.54 ₪	סה"כ לתשלום	לא כולל מע"מ

התפלגות חיוב בש"ח לפי תעו"ז



פסגה (1,761.60 ₪) 75%
 גבע (397.74 ₪) 17%
 שפל (179.08 ₪) 8%

הסטוריית צריכה בקוט"ש

