



11/04/22

תאריך הפקדה:

שם דייר: איזורי מלל

03/04/22

תאריך קריאה נוכחית:

שם אתר: בנין גפן

01/03/22

תאריך קריאה קודמת:

לקוח/ה נכבד/ה, אנו מתכבדים להגיש את חישוב צריכת החשמל לתקופה 03/04/22 - 01/03/22:

איזורי מלל - 1 - 00023910 (0x0)

סוג תעריף	סוג צריכה	קריאה קודמת	קריאה נוכחית	סה"כ צריכה בקוט"ש	מחיר לקוט"ש בא"ג	סה"כ לתשלום
פרטי חשבון עבור תאריכים:						
		01/03/22	03/04/22			
777	פסגה	955,866.32	959,426.84	3,560.53	46.64	1,660.63 ₪
778	גבע	528,660.02	529,560.92	900.90	38.61	347.84 ₪
779	שפל	518,355.70	520,039.28	1,683.58	31.90	537.06 ₪

סה"כ לדייר:

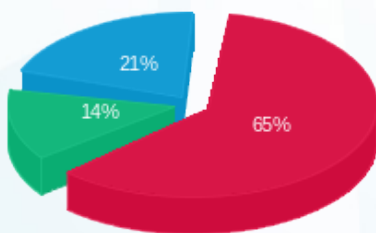
פסגה	גבע	שפל	סה"כ	שיא ביקוש
3,560.53	900.90	1,683.58	6,145.02	62.08
1,660.63 ₪	347.84 ₪	537.06 ₪	2,545.53 ₪	

סה"כ צריכה

סה"כ לתשלום

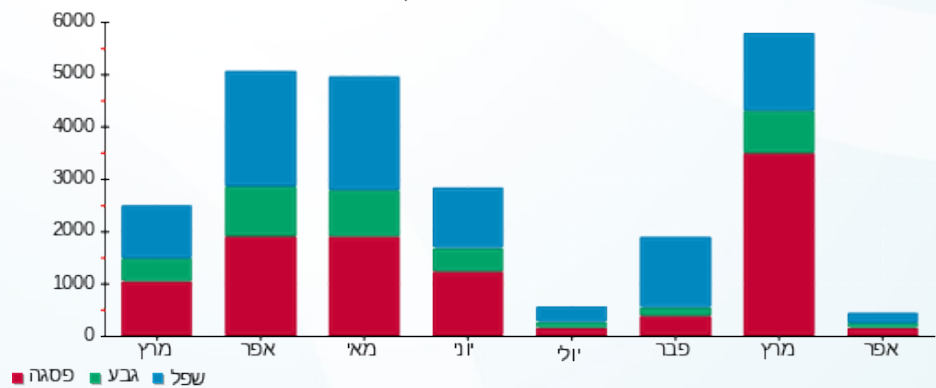
214.45 ₪	תשלום קבוע	
0.00 ₪	תשלום עבור גודל חיבור בKVA (0x0)	
2,759.98 ₪	סה"כ לתשלום	לא כולל מע"מ

התפלגות חיוב בש"ח לפי תעו"ז



פסגה (1,660.63 ₪) 65%
 גבע (347.84 ₪) 14%
 שפל (537.06 ₪) 21%

הסטוריית צריכה בקוט"ש





11/04/22

תאריך הפקדה:

שם דייר: חברת "הוט" HOT

03/04/22

תאריך קריאה נוכחית:

שם אתר: בנין גפן

01/03/22

תאריך קריאה קודמת:

לקוח/ה נכבד/ה, אנו מתכבדים להגיש את חישוב צריכת החשמל לתקופה 03/04/22 - 01/03/22:

חברת "הוט" 1 - (0x0)00023319 - HOT

סוג תעריף	סוג צריכה	קריאה קודמת	קריאה נוכחית	סה"כ צריכה בקוט"ש	מחיר לקוט"ש בא"ג	סה"כ לתשלום
פרטי חשבון עבור תאריכים:						
777	פסגה	01/03/22	03/04/22	0.00	46.64	0.00 ₪
778	גבע	5,750.49	5,750.49	0.00	38.61	0.00 ₪
779	שפל	13,986.13	13,986.13	0.00	31.90	0.00 ₪

סה"כ לדייר:

פסגה	גבע	שפל	סה"כ	שיא ביקוש
0.00	0.00	0.00	0.00	
0.00 ₪	0.00 ₪	0.00 ₪	0.00 ₪	

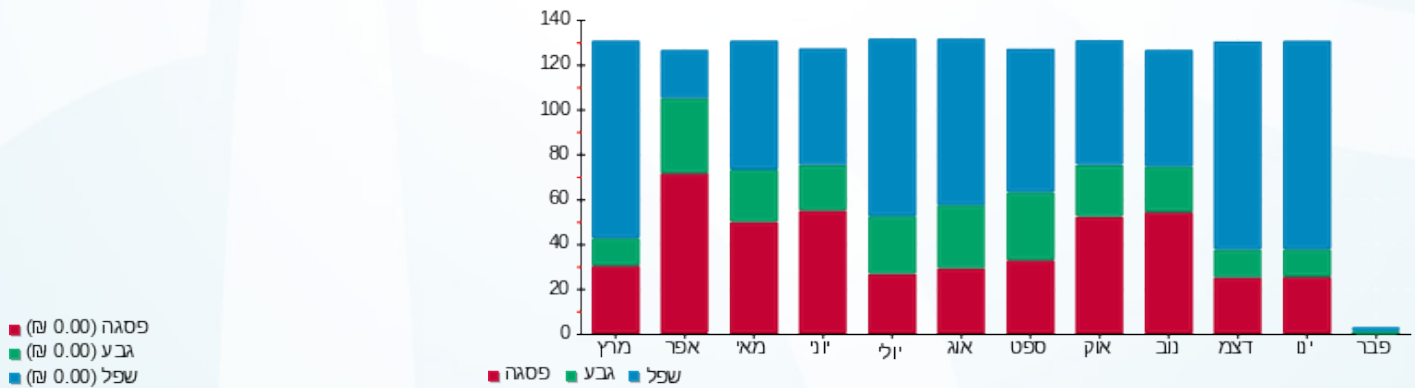
סה"כ צריכה

סה"כ לתשלום

214.45 ₪	תשלום קבוע	
0.00 ₪	תשלום עבור גודל חיבור בKVA (0x0)	
214.45 ₪	סה"כ לתשלום	לא כולל מע"מ

התפלגות חיוב בש"ח לפי תעו"ז

הסטוריית צריכה בקוט"ש





11/04/22

תאריך הפקה:

שם דייר: מחסן אלפרדו

03/04/22

תאריך קריאה נוכחית:

שם אתר: בנין גפן

01/03/22

תאריך קריאה קודמת:

לקוח/ה נכבד/ה, אנו מתכבדים להגיש את חישוב צריכת החשמל לתקופה 03/04/22 - 01/03/22:

מחסן אלפרדו - 7 - (0x0)00021936

סוג תעריף	סוג צריכה	קריאה קודמת	קריאה נוכחית	סה"כ צריכה בקוט"ש	מחיר לקוט"ש בא"ג	סה"כ לתשלום
פרטי חשבון עבור תאריכים:						
777	פסגה	01/03/22	03/04/22	54.72	46.64	25.52 ₪
778	גבע	2,556.70	2,580.19	23.48	38.61	9.07 ₪
779	שפל	7,798.25	7,853.16	54.91	31.90	17.52 ₪

סה"כ לדייר:

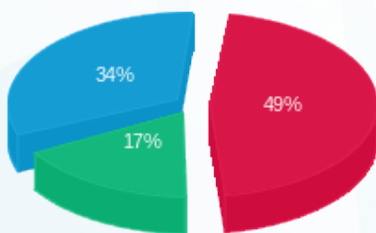
פסגה	גבע	שפל	סה"כ	שיא ביקוש
54.72	23.48	54.91	133.12	0.76
25.52 ₪	9.07 ₪	17.52 ₪	52.11 ₪	

סה"כ צריכה

סה"כ לתשלום

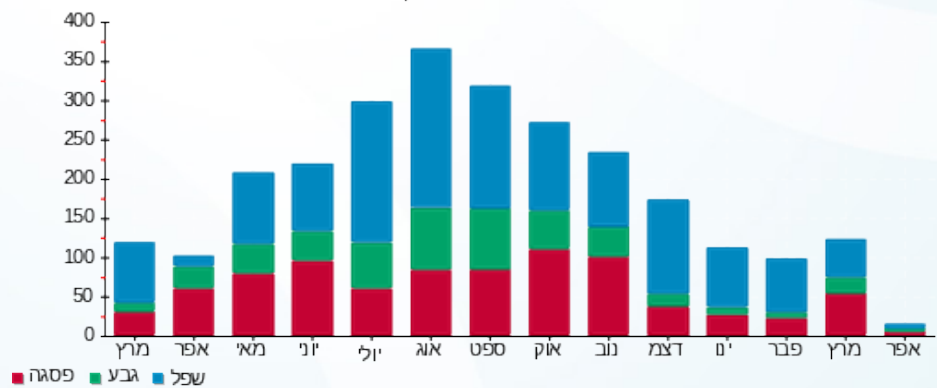
0.00 ₪	תשלום קבוע	
0.00 ₪	תשלום עבור גודל חיבור בKVA (0x0)	
52.11 ₪	סה"כ לתשלום	לא כולל מע"מ

התפלגות חיוב בש"ח לפי תעו"ז



■ פסגה (25.52 ₪)
■ גבע (9.07 ₪)
■ שפל (17.52 ₪)

הסטוריית צריכה בקוט"ש



■ פסגה ■ גבע ■ שפל



11/04/22 תאריך הפקה:
 03/04/22 תאריך קריאה נוכחית:
 01/03/22 תאריך קריאה קודמת:

שם דייר: ניהול לוח חניון
 שם אתר: בניין גפן

לקוח/ה נכבד/ה, אנו מתכבדים להגיש את חישוב צריכת החשמל לתקופה 03/04/22 - 01/03/22:

3 - 00021936 (0x0)

סוג תעריף	סוג צריכה	קריאה קודמת	קריאה נוכחית	סה"כ צריכה בקוט"ש	מחיר לקוט"ש בא"ג	סה"כ לתשלום
פרטי חשבון עבור תאריכים:			03/04/22	01/03/22		
777	פסגה	3,115,638.79	3,142,047.82	26,409.03	46.64	12,317.17 ₪
778	גבע	1,648,633.16	1,659,848.94	11,215.78	38.61	4,330.41 ₪
779	שפל	870,620.42	896,520.27	25,899.86	31.90	8,262.05 ₪

ניהול לוח פארק - 4 - 00021936 (0x0)

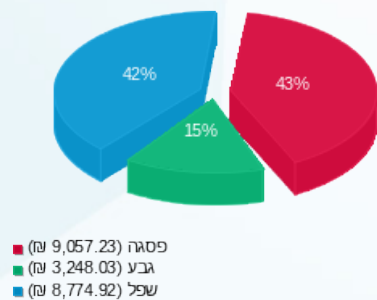
סוג תעריף	סוג צריכה	קריאה קודמת	קריאה נוכחית	סה"כ צריכה בקוט"ש	מחיר לקוט"ש בא"ג	סה"כ לתשלום
פרטי חשבון עבור תאריכים:			03/04/22	01/03/22		
777	פסגה	779,952.87	786,942.46	-6,989.59	46.64	-3,259.94 ₪
778	גבע	424,643.04	427,446.41	-2,803.38	38.61	-1,082.38 ₪
779	שפל	1,360,876.79	1,359,269.07	1,607.72	31.90	512.86 ₪

סה"כ לדירה:

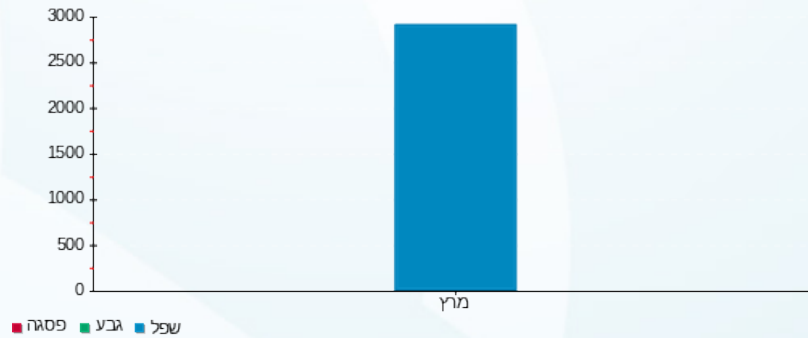
פסגה	גבע	שפל	סה"כ	שיא ביקוש
19,419.44	8,412.41	27,507.58	55,339.42	98.53
9,057.23 ₪	3,248.03 ₪	8,774.92 ₪	21,080.17 ₪	

0.00 ₪	תשלום קבוע	
0.00 ₪	תשלום עבור גודל חיבור בKVA (0x0)	
21,080.17 ₪	סה"כ לתשלום	לא כולל מע"מ

התפלגות חיוב בש"ח לפי תע"ז



הסטוריית צריכה בקוט"ש





11/04/22 תאריך הפקה:
 03/04/22 תאריך קריאה נוכחית:
 01/03/22 תאריך קריאה קודמת:

שם דייר: ניהול לוח פארק
שם אתר: בניין גפן

לקוח/ה נכבד/ה, אנו מתכבדים להגיש את חישוב צריכת החשמל לתקופה 03/04/22 - 01/03/22:

ניהול לוח מרכז מסחרי - 1 - (0x0)00021936

סוג תעריף	סוג צריכה	קריאה קודמת	קריאה נוכחית	סה"כ צריכה בקוט"ש	מחיר לקוט"ש בא"ג	סה"כ לתשלום
פרטי חשבון עבור תאריכים:						
777	פסגה	01/03/22	03/04/22	-18.20	46.64	נ 8.49
778	גבע	37,302.83	37,308.09	-5.26	38.61	נ 2.03
779	שפל	120,554.54	120,569.79	-15.25	31.90	נ 4.86

(0x0)00021936 - 2

סוג תעריף	סוג צריכה	קריאה קודמת	קריאה נוכחית	סה"כ צריכה בקוט"ש	מחיר לקוט"ש בא"ג	סה"כ לתשלום
פרטי חשבון עבור תאריכים:						
777	פסגה	01/03/22	03/04/22	0.008	46.64	נ 0.00
778	גבע	222,167.79	222,167.80	0.02	38.61	נ 0.01
779	שפל	410,417.11	410,417.13	0.02	31.90	נ 0.01

(0x0)00021936 - 4

סוג תעריף	סוג צריכה	קריאה קודמת	קריאה נוכחית	סה"כ צריכה בקוט"ש	מחיר לקוט"ש בא"ג	סה"כ לתשלום
פרטי חשבון עבור תאריכים:						
777	פסגה	779,952.87	786,942.46	6,989.59	46.64	נ 3,259.94
778	גבע	424,643.04	427,446.41	2,803.38	38.61	נ 1,082.38
779	שפל	1,360,876.79	1,359,269.07	-1,607.72	31.90	נ 512.86

(0x0)00021936 - 7

סוג תעריף	סוג צריכה	קריאה קודמת	קריאה נוכחית	סה"כ צריכה בקוט"ש	מחיר לקוט"ש בא"ג	סה"כ לתשלום
פרטי חשבון עבור תאריכים:						
777	פסגה	4,913.00	4,967.72	-54.72	46.64	נ 25.52
778	גבע	2,556.70	2,580.19	-23.48	38.61	נ 9.07
779	שפל	7,798.25	7,853.16	-54.91	31.90	נ 17.52





8 - 00021936 (0x0)

סה"כ לתשלום	מחיר לקוט"ש בא"ג	סה"כ צריכה בקוט"ש	קריאה נוכחית	קריאה קודמת	סוג צריכה	סוג תעריף
			03/04/22	01/03/22	פרטי חשבון עבור תאריכים:	
₪ -1,460.75	46.64	-3,131.98	133,458.60	130,326.62	פסגה	777
₪ -167.28	38.61	-433.27	43,003.43	42,570.16	גבע	778
₪ -488.97	31.90	-1,532.82	135,119.07	133,586.25	שפל	779

סה"כ לדירה:

שיא ביקוש	סה"כ	שפל	גבע	פסגה	סה"כ צריכה
36.30	2,915.40	-3,210.68	2,341.38	3,784.70	סה"כ לתשלום
	₪ 1,644.98	₪ -1,024.21	₪ 904.01	₪ 1,765.18	

₪ 0.00	תשלום קבוע	
₪ 0.00	תשלום עבור גודל חיבור בKVA (0x0)	
₪ 1,644.98	סה"כ לתשלום	לא כולל מע"מ



11/04/22 תאריך הפקה:
 03/04/22 תאריך קריאה נוכחית:
 01/03/22 תאריך קריאה קודמת:

שם דייר: ניהול מפוח יניקת עשן נורקייט
 שם אתר: בנין גפן

לקוח/ה נכבד/ה, אנו מתכבדים להגיש את חישוב צריכת החשמל לתקופה 01/03/22 - 03/04/22:

00021936 (0x0) - 1

סוג תעריף	סוג צריכה	קריאה קודמת	קריאה נוכחית	סה"כ צריכה בקוט"ש	מחיר לקוט"ש בא"ג	סה"כ לתשלום
פרטי חשבון עבור תאריכים:						
777	פסגה	01/03/22	03/04/22	18.20	46.64	8.49 ₪
778	גבע	37,302.83	37,308.09	5.26	38.61	2.03 ₪
779	שפל	120,554.54	120,569.79	15.25	31.90	4.86 ₪

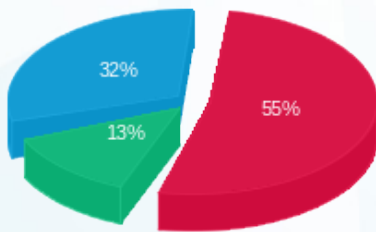
סה"כ לדיר:

פסגה	גבע	שפל	סה"כ	שיא ביקוש
18.20	5.26	15.25	38.71	0.09
8.49 ₪	2.03 ₪	4.86 ₪	15.39 ₪	

סה"כ צריכה
 סה"כ לתשלום

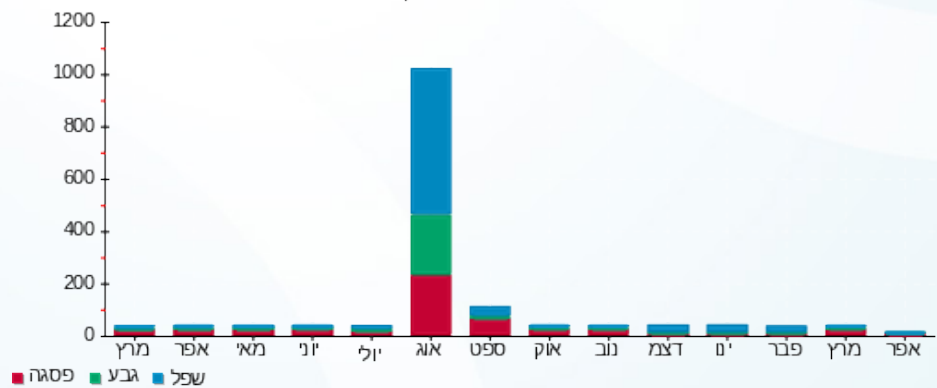
214.45 ₪	תשלום קבוע	
0.00 ₪	תשלום עבור גודל חיבור בKVA (0x0)	
229.84 ₪	סה"כ לתשלום	לא כולל מע"מ

התפלגות חיוב בש"ח לפי תעו"ז



פסגה (8.49 ₪) ■
 גבע (2.03 ₪) ■
 שפל (4.86 ₪) ■

הסטוריית צריכה בקוט"ש



פסגה ■ גבע ■ שפל

11/04/22 תאריך הפקדה:
 03/04/22 תאריך קריאה נוכחית:
 01/03/22 תאריך קריאה קודמת:

שם דייר: קמתאי
 שם אתר: בנין גפן

לקוח/ה נכבד/ה, אנו מתכבדים להגיש את חישוב צריכת החשמל לתקופה 03/04/22 - 01/03/22:

קמתאי - 1 - 20281663(0x0)

סה"כ לתשלום	מחיר לקוט"ש בא"ג	סה"כ צריכה בקוט"ש	קריאה נוכחית	קריאה קודמת	סוג צריכה	סוג תעריף
			03/04/22	01/03/22	פרטי חשבון עבור תאריכים:	
244.38 ₪	46.64	523.97	967.67	443.70	פסגה	777
19.95 ₪	38.61	51.66	138.16	86.50	גבע	778
34.42 ₪	31.90	107.89	1,380.79	1,272.90	שפל	779

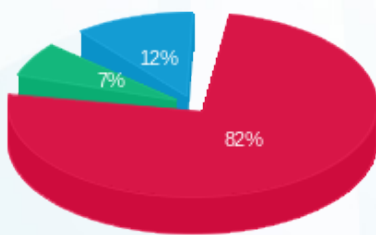
סה"כ לדייר:

שיא ביקוש	סה"כ	שפל	גבע	פסגה
9.97	683.52	107.89	51.66	523.97
	298.74 ₪	34.42 ₪	19.95 ₪	244.38 ₪

סה"כ צריכה
 סה"כ לתשלום

214.45 ₪	תשלום קבוע	
0.00 ₪	תשלום עבור גודל חיבור בKVA (0x0)	
513.19 ₪	סה"כ לתשלום	לא כולל מע"מ

התפלגות חיוב בש"ח לפי תעו"ז



■ פסגה (244.38 ₪)
 ■ גבע (19.95 ₪)
 ■ שפל (34.42 ₪)

הסטוריית צריכה בקוט"ש

