

11/04/22 תאריך הפקה:
 31/03/22 תאריך קריאה נוכחית:
 01/03/22 תאריך קריאה קודמת:

שם דייר: *מליסרון- חדר שרתים
 שם אתר: מרכזים 2000

לקוח/ה נכבד/ה, אנו מתכבדים להגיש את חישוב צריכת החשמל לתקופה 01/03/22 - 31/03/22:

מליסרון- חדר שרתים - 3 - 16092229(3x50)

סוג תעריף	סוג צריכה	קריאה קודמת	קריאה נוכחית	סה"כ צריכה בקוט"ש	מחיר לקוט"ש בא"ג	סה"כ לתשלום
פרטי חשבון עבור תאריכים:						
777	פסגה	01/03/22	31/03/22	258.15	46.64	120.40 ₪
778	גבע	12,464.40	12,566.65	102.25	38.61	39.48 ₪
779	שפל	39,363.10	39,611.40	248.30	31.90	79.21 ₪

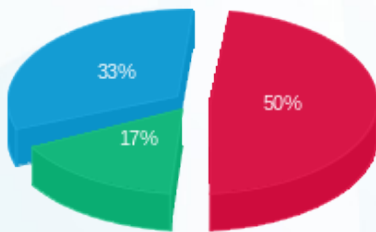
סה"כ לדייר:

פסגה	גבע	שפל	סה"כ	שיא ביקוש
258.15	102.25	248.30	608.70	65.62
120.40 ₪	39.48 ₪	79.21 ₪	239.09 ₪	

סה"כ צריכה
 סה"כ לתשלום

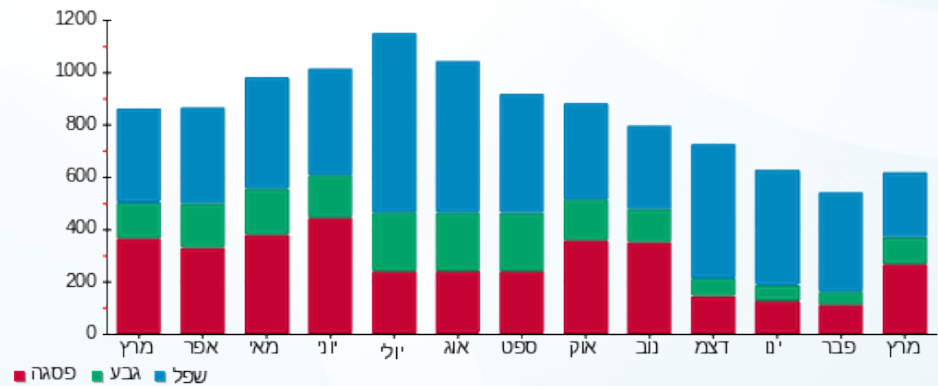
38.02 ₪	תשלום קבוע	
9.17 ₪	תשלום עבור גודל חיבור בKVA (3x50)	
286.28 ₪	סה"כ לתשלום	לא כולל מע"מ

התפלגות חיוב בש"ח לפי תעו"ז



■ פסגה (120.40 ₪)
 ■ גבע (39.48 ₪)
 ■ שפל (79.21 ₪)

הסטוריית צריכה בקוט"ש





11/04/22

תאריך הפקדה:

שם דייר: א.ש. בורגרים
שם אתר: מרכזים 2000

31/03/22

תאריך קריאה נוכחית:

01/03/22

תאריך קריאה קודמת:

לקוח/ה נכבד/ה, אנו מתכבדים להגיש את חישוב צריכת החשמל לתקופה 01/03/22 - 31/03/22:

א.ש. בורגרים - 4 - 15091181(3x63)

סוג תעריף	סוג צריכה	קריאה קודמת	קריאה נוכחית	סה"כ צריכה בקוט"ש	מחיר לקוט"ש בא"ג	סה"כ לתשלום
פרטי חשבון עבור תאריכים:						
777	פסגה	01/03/22	31/03/22	91,515.60	46.64	1,735.47 ₪
778	גבע	31,789.20	32,680.40	891.20	38.61	344.09 ₪
779	שפל	48,838.80	49,366.20	527.40	31.90	168.24 ₪

סה"כ לדיר:

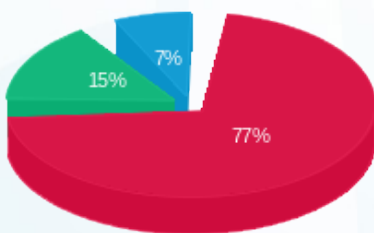
פסגה	גבע	שפל	סה"כ	שיא ביקוש
3,721.00	891.20	527.40	5,139.60	22.23
1,735.47 ₪	344.09 ₪	168.24 ₪	2,247.81 ₪	

סה"כ צריכה

סה"כ לתשלום

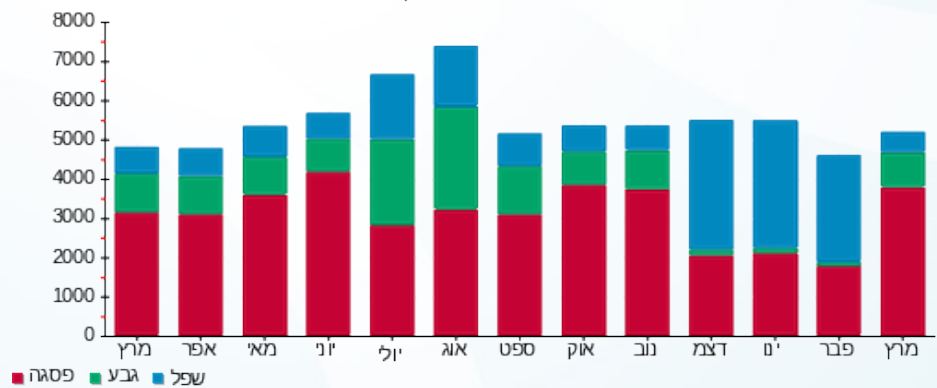
214.45 ₪	תשלום קבוע	
11.56 ₪	תשלום עבור גודל חיבור בKVA (3x63)	
2,473.81 ₪	סה"כ לתשלום	לא כולל מע"מ

התפלגות חיוב בש"ח לפי תעו"ז



■ פסגה (1,735.47 ₪)
■ גבע (344.09 ₪)
■ שפל (168.24 ₪)

הסטוריית צריכה בקוט"ש



11/04/22 תאריך הפקדה:
 31/03/22 תאריך קריאה נוכחית:
 01/03/22 תאריך קריאה קודמת:

שם דייר: אודיאן השקעות בע"מ
 שם אתר: מרכזים 2000

לקוח/ה נכבד/ה, אנו מתכבדים להגיש את חישוב צריכת החשמל לתקופה 01/03/22 - 31/03/22:

אודיאן השקעות בע"מ - 3 - 16092220(3x63)

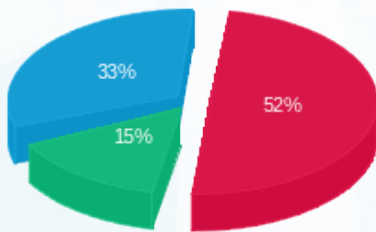
סה"כ לתשלום	מחיר לקוט"ש בא"ג	סה"כ צריכה בקוט"ש	קריאה נוכחית	קריאה קודמת	סוג צריכה	סוג תעריף
			31/03/22	01/03/22		פרטי חשבון עבור תאריכים:
₪ 852.32	46.64	1,827.45	133,645.45	131,818.00	פסגה	777
₪ 250.15	38.61	647.90	75,618.80	74,970.90	גבע	778
₪ 533.29	31.90	1,671.75	225,379.65	223,707.90	שפל	779

סה"כ לדיר:

שיא ביקוש	סה"כ	שפל	גבע	פסגה	סה"כ צריכה
17.91	4,147.10	1,671.75	647.90	1,827.45	סה"כ לתשלום
	₪ 1,635.77	₪ 533.29	₪ 250.15	₪ 852.32	

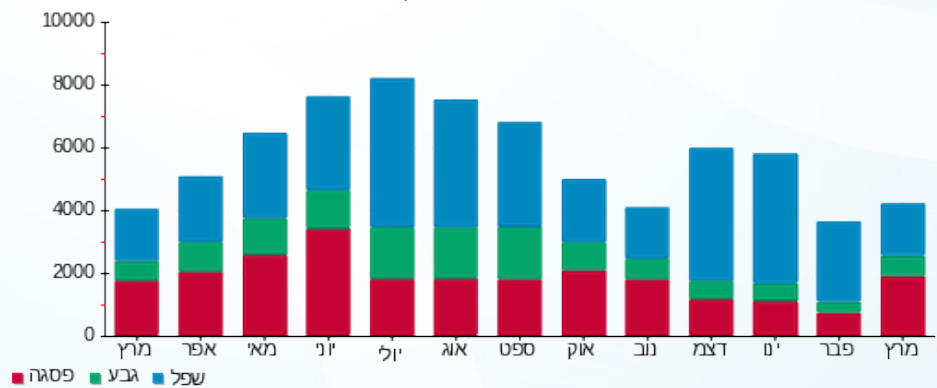
₪ 214.45	תשלום קבוע	
₪ 11.56	תשלום עבור גודל חיבור בKVA (3x63)	
₪ 1,861.77	סה"כ לתשלום	לא כולל מע"מ

התפלגות חיוב בש"ח לפי תעו"ז



■ פסגה (₪ 852.32)
 ■ גבע (₪ 250.15)
 ■ שפל (₪ 533.29)

הסטוריית צריכה בקוט"ש



11/04/22 תאריך הפקה:
 31/03/22 תאריך קריאה נוכחית:
 01/03/22 תאריך קריאה קודמת:

שם דייר: אונליין מדיה סולושנס - קומה 1
 שם אתר: מרכזים 2000

לקוח/ה נכבד/ה, אנו מתכבדים להגיש את חישוב צריכת החשמל לתקופה 01/03/22 - 31/03/22:

אונליין מדיה סולושנס - קומה 1 - 4 - 16092220 (3x125)

סוג תעריף	סוג צריכה	קריאה קודמת	קריאה נוכחית	סה"כ צריכה בקוט"ש	מחיר לקוט"ש בא"ג	סה"כ לתשלום
פרטי חשבון עבור תאריכים:						
		01/03/22	31/03/22			
777	פסגה	128,568.70	132,201.40	3,632.70	46.64	1,694.29 ₪
778	גבע	40,579.90	41,126.10	546.20	38.61	210.89 ₪
779	שפל	129,828.20	131,064.65	1,236.45	31.90	394.43 ₪

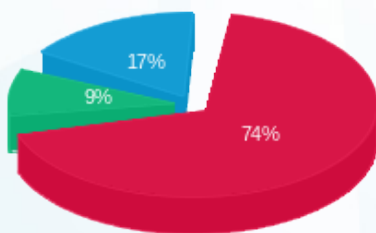
סה"כ לדייר:

פסגה	גבע	שפל	סה"כ	שיא ביקוש
3,632.70	546.20	1,236.45	5,415.35	31.24
1,694.29 ₪	210.89 ₪	394.43 ₪	2,299.61 ₪	

סה"כ צריכה
סה"כ לתשלום

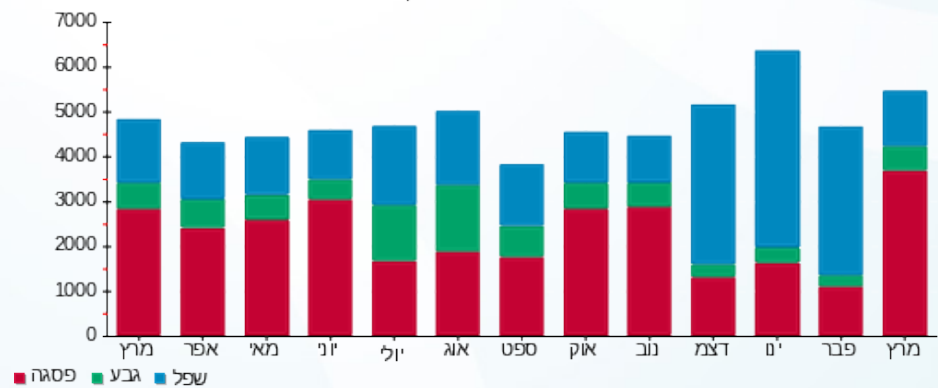
214.45 ₪	תשלום קבוע	
22.93 ₪	תשלום עבור גודל חיבור בKVA (3x125)	
2,536.98 ₪	סה"כ לתשלום	לא כולל מע"מ

התפלגות חיוב בש"ח לפי תעו"ז



■ פסגה (1,694.29 ₪)
 ■ גבע (210.89 ₪)
 ■ שפל (394.43 ₪)

הסטוריית צריכה בקוט"ש



11/04/22 תאריך הפקה:
 31/03/22 תאריך קריאה נוכחית:
 01/03/22 תאריך קריאה קודמת:

שם דייר: אליס הרצליה ומרכז בע"מ
 שם אתר: מרכזים 2000

לקוח/ה נכבד/ה, אנו מתכבדים להגיש את חישוב צריכת החשמל לתקופה 01/03/22 - 31/03/22:

אליס הרצליה ומרכז בע"מ - 4 - 15091589 (3x160)

סוג תעריף	סוג צריכה	קריאה קודמת	קריאה נוכחית	סה"כ צריכה בקוט"ש	מחיר לקוט"ש בא"ג	סה"כ לתשלום
פרטי חשבון עבור תאריכים:						
		01/03/22	31/03/22			
777	פסגה	339,445.20	346,523.50	7,078.30	46.64	3,301.32 ₪
778	גבע	174,293.80	176,215.80	1,922.00	38.61	742.08 ₪
779	שפל	618,580.80	623,445.90	4,865.10	31.90	1,551.97 ₪

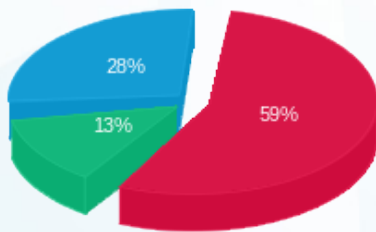
סה"כ לדייר:

פסגה	גבע	שפל	סה"כ	שיא ביקוש
7,078.30	1,922.00	4,865.10	13,865.40	65.94
3,301.32 ₪	742.08 ₪	1,551.97 ₪	5,595.37 ₪	

סה"כ צריכה
סה"כ לתשלום

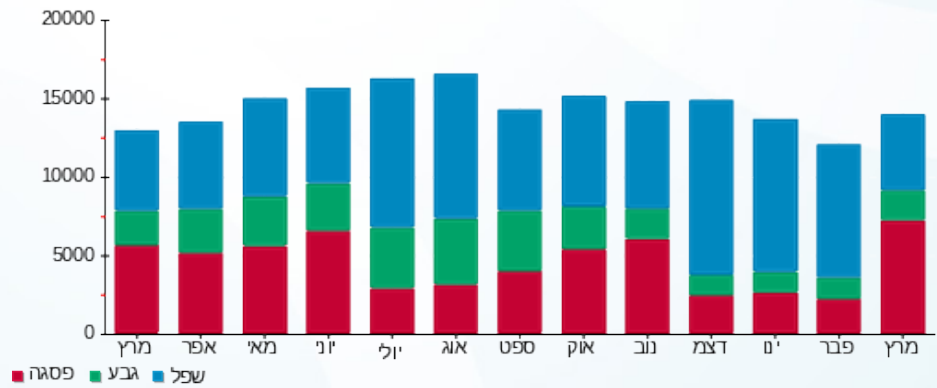
214.45 ₪	תשלום קבוע	
29.35 ₪	תשלום עבור גודל חיבור בKVA (3x160)	
5,839.17 ₪	סה"כ לתשלום	לא כולל מע"מ

התפלגות חיוב בש"ח לפי תעו"ז



■ פסגה (3,301.32 ₪)
 ■ גבע (742.08 ₪)
 ■ שפל (1,551.97 ₪)

הסטוריית צריכה בקוט"ש





11/04/22

תאריך הפקה:

שם דייר: אנגלו סכסון
שם אתר: מרכזים 2000

31/03/22

תאריך קריאה נוכחית:

01/03/22

תאריך קריאה קודמת:

לקוח/ה נכבד/ה, אנו מתכבדים להגיש את חישוב צריכת החשמל לתקופה 01/03/22 - 31/03/22:

אנגלו סכסון - 2 - 16092224 (3x63)

סוג תעריף	סוג צריכה	קריאה קודמת	קריאה נוכחית	סה"כ צריכה בקוט"ש	מחיר לקוט"ש בא"ג	סה"כ לתשלום
פרטי חשבון עבור תאריכים:						
777	פסגה	01/03/22	31/03/22	1,251.40	46.64	583.65 ₪
778	גבע	9,567.90	9,611.20	43.30	38.61	16.72 ₪
779	שפל	32,435.30	32,553.70	118.40	31.90	37.77 ₪

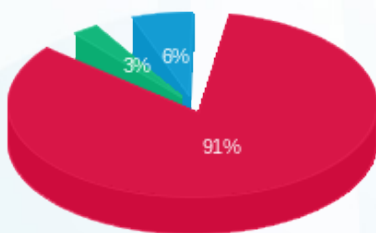
סה"כ לדייר:

פסגה	גבע	שפל	סה"כ	שיא ביקוש
1,251.40	43.30	118.40	1,413.10	19.57
₪ 583.65	₪ 16.72	₪ 37.77	₪ 638.14	

סה"כ צריכה
סה"כ לתשלום

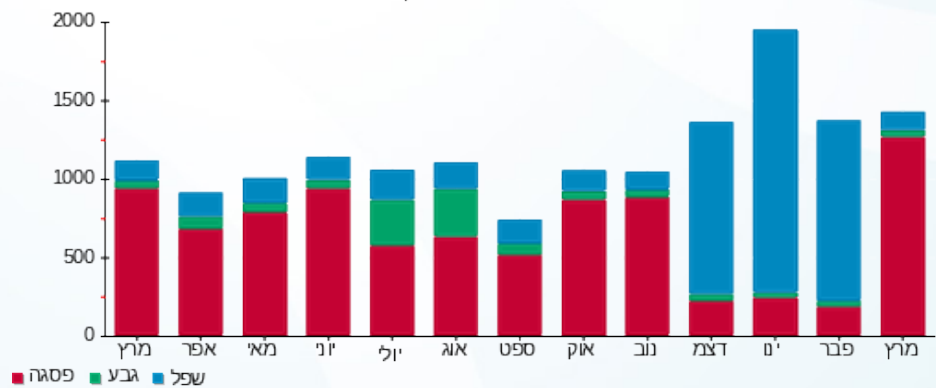
₪ 38.02	תשלום קבוע	
₪ 11.56	תשלום עבור גודל חיבור בKVA (3x63)	
₪ 687.72	סה"כ לתשלום	לא כולל מע"מ

התפלגות חיוב בש"ח לפי תעו"ז



■ פסגה (₪ 583.65)
■ גבע (₪ 16.72)
■ שפל (₪ 37.77)

הסטוריית צריכה בקוט"ש



11/04/22 תאריך הפקה:
 31/03/22 תאריך קריאה נוכחית:
 01/03/22 תאריך קריאה קודמת:

שם דייר: אנגלו סכסון/שטח קטן
 שם אתר: מרכזים 2000

לקוח/ה נכבד/ה, אנו מתכבדים להגיש את חישוב צריכת החשמל לתקופה 01/03/22 - 31/03/22:

אנגלו סכסון/שטח קטן - 1 - 16092224(3x63)

סוג תעריף	סוג צריכה	קריאה קודמת	קריאה נוכחית	סה"כ צריכה בקוט"ש	מחיר לקוט"ש בא"ג	סה"כ לתשלום
פרטי חשבון עבור תאריכים:						
777	פסגה	01/03/22	31/03/22	110.60	46.64	51.58 ₪
778	גבע	1,333.40	1,339.40	6.00	38.61	2.32 ₪
779	שפל	4,190.40	4,190.40	0.00	31.90	0.00 ₪

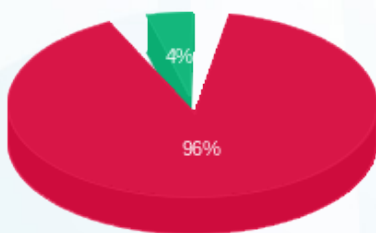
סה"כ לדייר:

פסגה	גבע	שפל	סה"כ	שיא ביקוש
110.60	6.00	0.00	116.60	8.67
₪ 51.58	₪ 2.32	₪ 0.00	₪ 53.90	

סה"כ צריכה
 סה"כ לתשלום

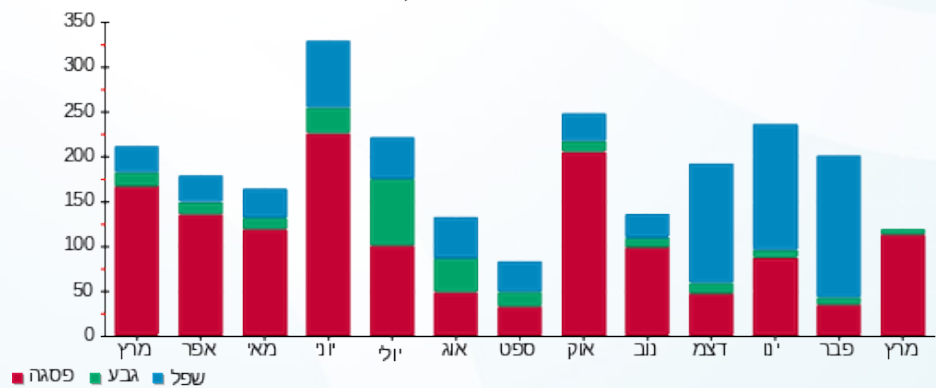
₪ 38.02	תשלום קבוע	
₪ 11.56	תשלום עבור גודל חיבור בKVA (3x63)	
₪ 103.48	סה"כ לתשלום	לא כולל מע"מ

התפלגות חיוב בש"ח לפי תעו"ז



פסגה (₪ 51.58)
 גבע (₪ 2.32)
 שפל (₪ 0.00)

הסטוריית צריכה בקוט"ש





11/04/22 תאריך הפקדה:
 31/03/22 תאריך קריאה נוכחית:
 01/03/22 תאריך קריאה קודמת:

שם דייר: אצל דודי
 שם אתר: מרכזים 2000

לקוח/ה נכבד/ה, אנו מתכבדים להגיש את חישוב צריכת החשמל לתקופה 01/03/22 - 31/03/22:

אצל דודי - 3 - 15091181 (3x160)

סוג תעריף	סוג צריכה	קריאה קודמת	קריאה נוכחית	סה"כ צריכה בקוט"ש	מחיר לקוט"ש בא"ג	סה"כ לתשלום
			31/03/22	01/03/22	פרטי חשבון עבור תאריכים:	
777	פסגה	188,285.60	194,414.40	6,128.80	46.64	2,858.47 ₪
778	גבע	81,568.20	83,020.40	1,452.20	38.61	560.69 ₪
779	שפל	203,405.80	206,218.40	2,812.60	31.90	897.22 ₪

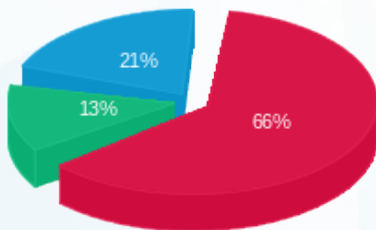
סה"כ לדיר:

פסגה	גבע	שפל	סה"כ	שיא ביקוש
6,128.80	1,452.20	2,812.60	10,393.60	39.47
2,858.47 ₪	560.69 ₪	897.22 ₪	4,316.39 ₪	

סה"כ צריכה
 סה"כ לתשלום

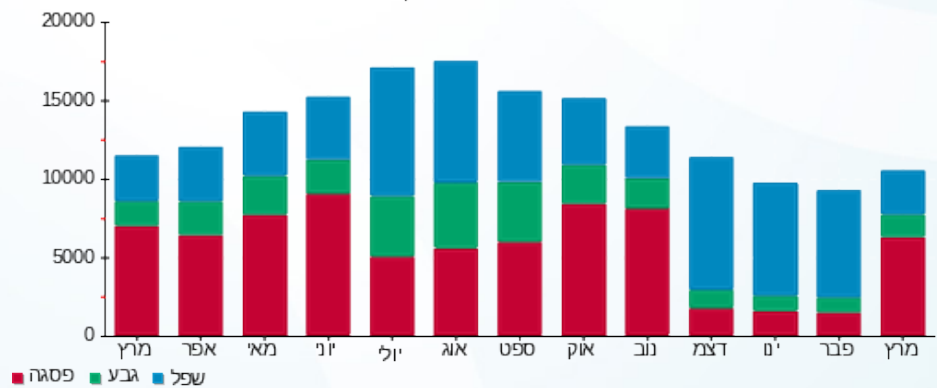
214.45 ₪	תשלום קבוע	
29.35 ₪	תשלום עבור גודל חיבור בKVA (3x160)	
4,560.18 ₪	סה"כ לתשלום	לא כולל מע"מ

התפלגות חיוב בש"ח לפי תעו"ז



פסגה (2,858.47 ₪) 66%
 גבע (560.69 ₪) 13%
 שפל (897.22 ₪) 21%

הסטוריית צריכה בקוט"ש





11/04/22

תאריך הפקדה:

שם דייר: אצל דודי מחסן
שם אתר: מרכזים 2000

31/03/22

תאריך קריאה נוכחית:

01/03/22

תאריך קריאה קודמת:

לקוח/ה נכבד/ה, אנו מתכבדים להגיש את חישוב צריכת החשמל לתקופה 01/03/22 - 31/03/22:

אצל דודי מחסן - 2 - 15091577 (3x160)

סוג תעריף	סוג צריכה	קריאה קודמת	קריאה נוכחית	סה"כ צריכה בקוט"ש	מחיר לקוט"ש בא"ג	סה"כ לתשלום
פרטי חשבון עבור תאריכים:						
777	פסגה	01/03/22	31/03/22	553.55	46.64	258.18 ₪
778	גבע	9,258.80	9,457.80	199.00	38.61	76.83 ₪
779	שפל	28,036.30	28,548.85	512.55	31.90	163.50 ₪

סה"כ לדייר:

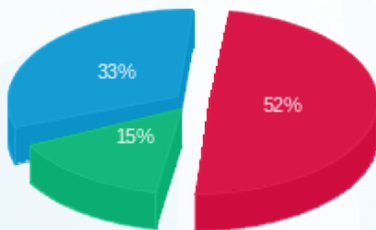
פסגה	גבע	שפל	סה"כ	שיא ביקוש
553.55	199.00	512.55	1,265.10	5.73
258.18 ₪	76.83 ₪	163.50 ₪	498.51 ₪	

סה"כ צריכה

סה"כ לתשלום

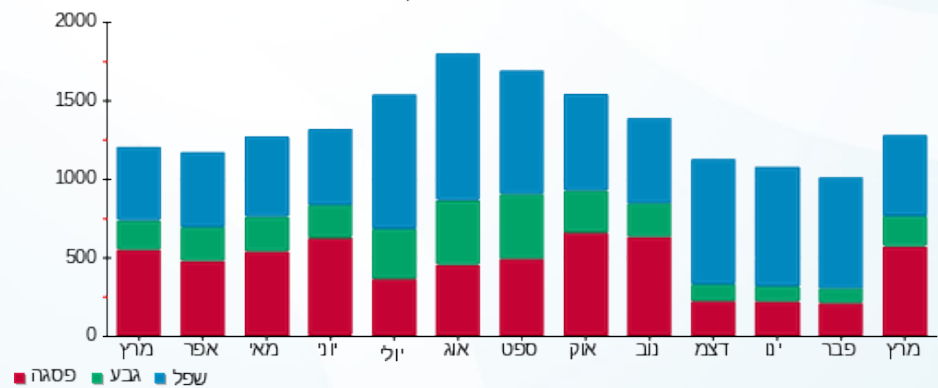
38.02 ₪	תשלום קבוע	
29.35 ₪	תשלום עבור גודל חיבור בKVA (3x160)	
565.88 ₪	סה"כ לתשלום	לא כולל מע"מ

התפלגות חיוב בש"ח לפי תעו"ז



■ פסגה (258.18 ₪)
■ גבע (76.83 ₪)
■ שפל (163.50 ₪)

הסטוריית צריכה בקוט"ש



11/04/22 תאריך הפקה:
 31/03/22 תאריך קריאה נוכחית:
 01/03/22 תאריך קריאה קודמת:

שם דייר: אצל דודי מחסן (לשעבר מכבסה)
 שם אתר: מרכזים 2000

לקוח/ה נכבד/ה, אנו מתכבדים להגיש את חישוב צריכת החשמל לתקופה 01/03/22 - 31/03/22:

אצל דודי מחסן (לשעבר מכבסה) - 3 - 16092228 (0x0)

סוג תעריף	סוג צריכה	קריאה קודמת	קריאה נוכחית	סה"כ צריכה בקוט"ש	מחיר לקוט"ש בא"ג	סה"כ לתשלום
פרטי חשבון עבור תאריכים:						
777	פסגה	01/03/22	31/03/22	966.80	46.64	450.92 ₪
778	גבע	3,065.80	3,383.00	317.20	38.61	122.47 ₪
779	שפל	14,355.00	15,171.40	816.40	31.90	260.43 ₪

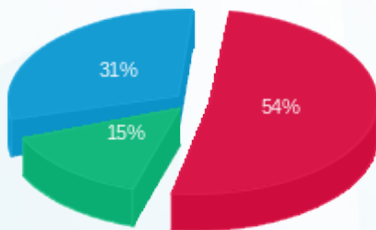
סה"כ לדייר:

פסגה	גבע	שפל	סה"כ	שיא ביקוש
966.80	317.20	816.40	2,100.40	137.96
₪ 450.92	₪ 122.47	₪ 260.43	₪ 833.82	

סה"כ צריכה
 סה"כ לתשלום

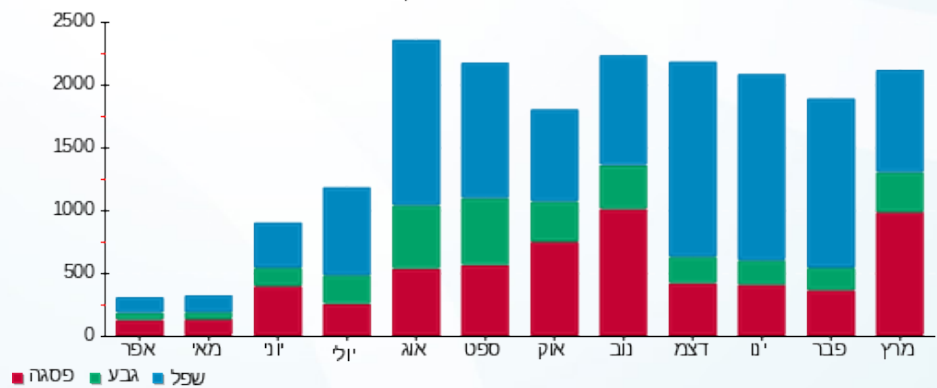
₪ 38.02	תשלום קבוע	
₪ 0.00	תשלום עבור גודל חיבור בKVA (0x0)	
₪ 871.84	סה"כ לתשלום	לא כולל מע"מ

התפלגות חיוב בש"ח לפי תעו"ז



■ פסגה (₪ 450.92)
 ■ גבע (₪ 122.47)
 ■ שפל (₪ 260.43)

הסטוריית צריכה בקוט"ש





11/04/22

תאריך הפקה:

שם דייר: גולן נחום טווינגו בעמ

31/03/22

תאריך קריאה נוכחית:

שם אתר: מרכזים 2000

01/03/22

תאריך קריאה קודמת:

לקוח/ה נכבד/ה, אנו מתכבדים להגיש את חישוב צריכת החשמל לתקופה 01/03/22 - 31/03/22:

גולן נחום טווינגו בעמ - 2 - 16092220 (3x40)

סוג תעריף	סוג צריכה	קריאה קודמת	קריאה נוכחית	סה"כ צריכה בקוט"ש	מחיר לקוט"ש בא"ג	סה"כ לתשלום
פרטי חשבון עבור תאריכים:						
777	פסגה	01/03/22	31/03/22	381.68	46.64	178.01 ₪
778	גבע	2,207.95	2,225.30	17.35	38.61	6.70 ₪
779	שפל	9,571.10	9,613.23	42.13	31.90	13.44 ₪

סה"כ לדייר:

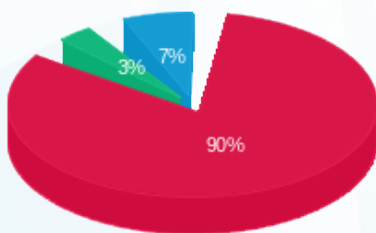
פסגה	גבע	שפל	סה"כ	שיא ביקוש
381.68	17.35	42.13	441.15	7.96
178.01 ₪	6.70 ₪	13.44 ₪	198.15 ₪	

סה"כ צריכה

סה"כ לתשלום

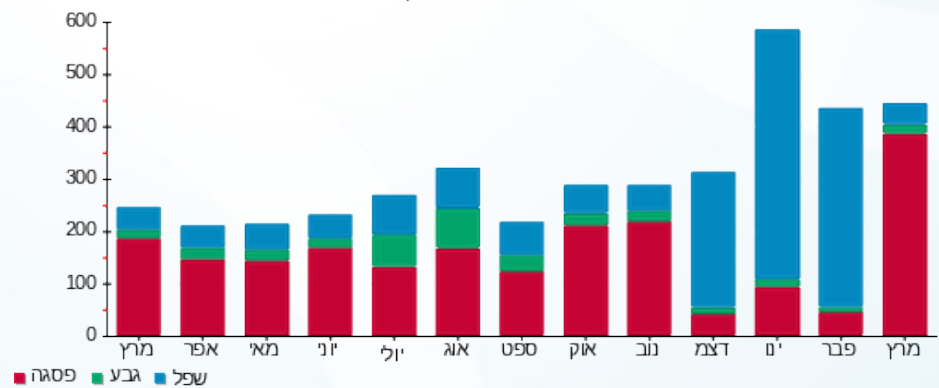
38.02 ₪	תשלום קבוע	
7.34 ₪	תשלום עבור גודל חיבור בKVA (3x40)	
243.51 ₪	סה"כ לתשלום	לא כולל מע"מ

התפלגות חיוב בש"ח לפי תעו"ז



- פסגה (178.01 ₪) 90%
- גבע (6.70 ₪) 7%
- שפל (13.44 ₪) 3%

הסטוריית צריכה בקוט"ש





11/04/22 תאריך הפקה:
 31/03/22 תאריך קריאה נוכחית:
 01/03/22 תאריך קריאה קודמת:

שם דייר: גורדוס סניף הרצליה
 שם אתר: מרכזים 2000

לקוח/ה נכבד/ה, אנו מתכבדים להגיש את חישוב צריכת החשמל לתקופה 01/03/22 - 31/03/22:

גורדוס סניף הרצליה - 3 - 15091589(3x200)

סוג תעריף	סוג צריכה	קריאה קודמת	קריאה נוכחית	סה"כ צריכה בקוט"ש	מחיר לקוט"ש בא"ג	סה"כ לתשלום
פרטי חשבון עבור תאריכים:						
		01/03/22	31/03/22			
777	פסגה	366,920.00	371,586.60	4,666.60	46.64	2,176.50 ₪
778	גבע	194,150.00	197,145.40	2,995.40	38.61	1,156.52 ₪
779	שפל	433,635.60	438,643.80	5,008.20	31.90	1,597.62 ₪

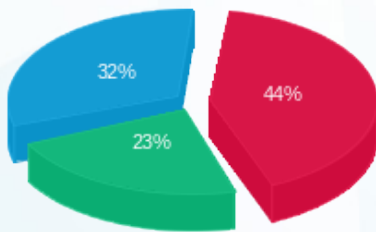
סה"כ לדייר:

פסגה	גבע	שפל	סה"כ	שיא ביקוש
4,666.60	2,995.40	5,008.20	12,670.20	44.72
2,176.50 ₪	1,156.52 ₪	1,597.62 ₪	4,930.64 ₪	

סה"כ צריכה
 סה"כ לתשלום

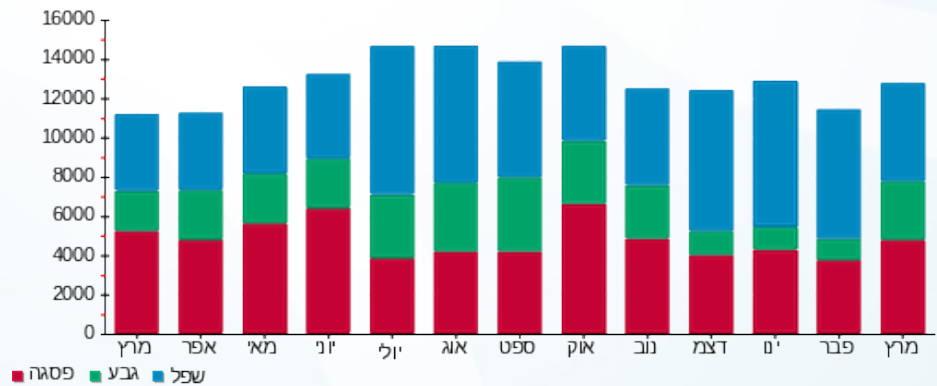
38.02 ₪	תשלום קבוע	
36.69 ₪	תשלום עבור גודל חיבור בKVA (3x200)	
5,005.35 ₪	סה"כ לתשלום	לא כולל מע"מ

התפלגות חיוב בש"ח לפי תע"ז



■ פסגה (2,176.50 ₪)
 ■ גבע (1,156.52 ₪)
 ■ שפל (1,597.62 ₪)

הסטוריית צריכה בקוט"ש





11/04/22 תאריך הפקדה:
 31/03/22 תאריך קריאה נוכחית:
 01/03/22 תאריך קריאה קודמת:

שם דייר: דגיטליקה קומה 01
 שם אתר: מרכזים 2000
 תאריך כניסה: 10/03/22

לקוח/ה נכבד/ה, אנו מתכבדים להגיש את חישוב צריכת החשמל לתקופה 10/03/22 - 31/03/22:

דגיטליקה קומה 01 - 1 - 16193914(0x0)

סה"כ לתשלום	מחיר לקוט"ש בא"ג	סה"כ צריכה בקוט"ש	קריאה נוכחית	קריאה קודמת	סוג צריכה	סוג תעריף
			31/03/22	10/03/22	פרטי חשבון עבור תאריכים:	
111.33 ₪	46.64	238.70	7,271.70	7,033.00	פסגה	777
18.46 ₪	38.61	47.80	887.60	839.80	גבע	778
19.17 ₪	31.90	60.10	3,236.90	3,176.80	שפל	779

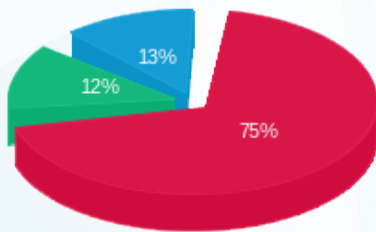
סה"כ לדייר:

שיא ביקוש	סה"כ	שפל	גבע	פסגה
7.04	346.60	60.10	47.80	238.70
	148.96 ₪	19.17 ₪	18.46 ₪	111.33 ₪

סה"כ צריכה
 סה"כ לתשלום

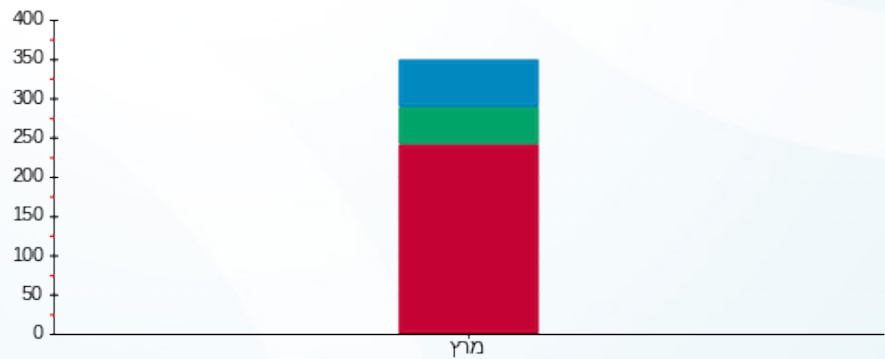
34.00 ₪	תשלום קבוע	
0.00 ₪	תשלום עבור גודל חיבור בKVA (0x0)	
182.96 ₪	סה"כ לתשלום	לא כולל מע"מ

התפלגות חיוב בש"ח לפי תעו"ז



פסגה (111.33 ₪)
 גבע (18.46 ₪)
 שפל (19.17 ₪)

הסטוריית צריכה בקוט"ש



פסגה גבע שפל





11/04/22

תאריך הפקה:

שם דייר: דורות עסקית משפחתיים
שם אתר: מרכזים 2000

31/03/22

תאריך קריאה נוכחית:

01/03/22

תאריך קריאה קודמת:

לקוח/ה נכבד/ה, אנו מתכבדים להגיש את חישוב צריכת החשמל לתקופה 01/03/22 - 31/03/22:

דורות עסקית משפחתיים - 2 - 16193914(3x63)

סוג תעריף	סוג צריכה	קריאה קודמת	קריאה נוכחית	סה"כ צריכה בקוט"ש	מחיר לקוט"ש בא"ג	סה"כ לתשלום
פרטי חשבון עבור תאריכים:						
777	פסגה	01/03/22	31/03/22	158.90	46.64	74.11 ₪
778	גבע	228.90	231.10	2.20	38.61	0.85 ₪
779	שפל	1,653.20	1,659.10	5.90	31.90	1.88 ₪

סה"כ לדייר:

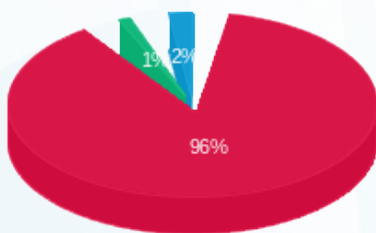
פסגה	גבע	שפל	סה"כ	שיא ביקוש
158.90	2.20	5.90	167.00	6.02
74.11 ₪	0.85 ₪	1.88 ₪	76.84 ₪	

סה"כ צריכה

סה"כ לתשלום

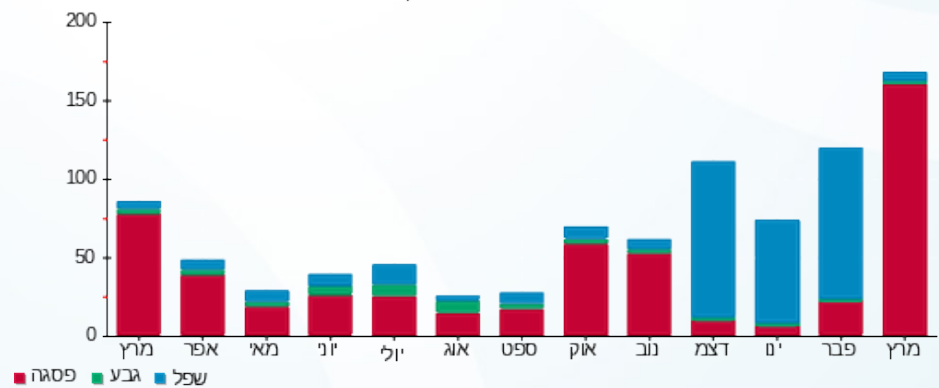
38.02 ₪	תשלום קבוע	
11.56 ₪	תשלום עבור גודל חיבור בKVA (3x63)	
126.42 ₪	סה"כ לתשלום	לא כולל מע"מ

התפלגות חיוב בש"ח לפי תעו"ז



- פסגה (74.11 ₪) 96%
- גבע (0.85 ₪) 2%
- שפל (1.88 ₪) 2%

הסטוריית צריכה בקוט"ש



11/04/22 תאריך הפקה:
 31/03/22 תאריך קריאה נוכחית:
 01/03/22 תאריך קריאה קודמת:

שם דייר: הגפן הפורה
 שם אתר: מרכזים 2000

לקוח/ה נכבד/ה, אנו מתכבדים להגיש את חישוב צריכת החשמל לתקופה 01/03/22 - 31/03/22:

הגפן הפורה - 1 - 15091577(3x50)

סוג תעריף	סוג צריכה	קריאה קודמת	קריאה נוכחית	סה"כ צריכה בקוט"ש	מחיר לקוט"ש בא"ג	סה"כ לתשלום
פרטי חשבון עבור תאריכים:						
777	פסגה	01/03/22	31/03/22	1,121.10	46.64	522.88 ₪
778	גבע	14,074.00	14,261.70	187.70	38.61	72.47 ₪
779	שפל	37,814.20	38,620.20	806.00	31.90	257.11 ₪

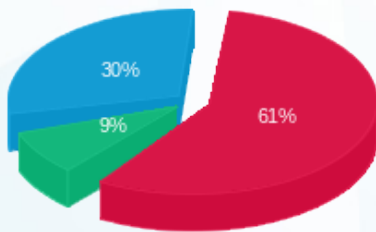
סה"כ לדייר:

פסגה	גבע	שפל	סה"כ	שיא ביקוש
1,121.10	187.70	806.00	2,114.80	5.81
₪ 522.88	₪ 72.47	₪ 257.11	₪ 852.47	

סה"כ צריכה
 סה"כ לתשלום

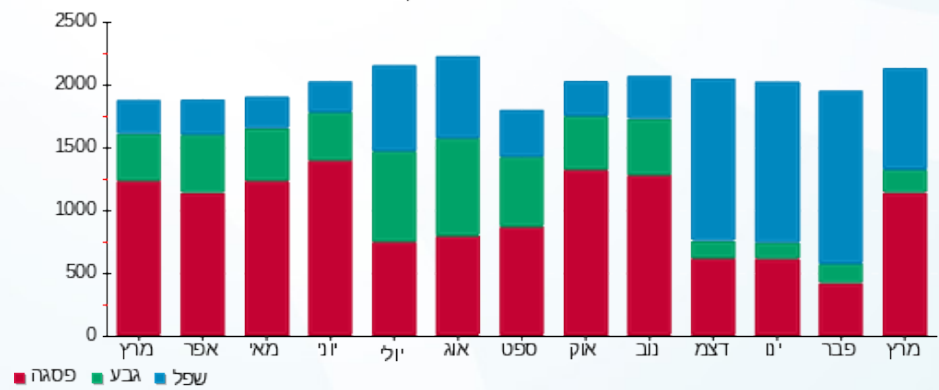
₪ 38.02	תשלום קבוע	
₪ 9.17	תשלום עבור גודל חיבור בKVA (3x50)	
₪ 899.66	סה"כ לתשלום	לא כולל מע"מ

התפלגות חיוב בש"ח לפי תעו"ז



פסגה (₪ 522.88) 61%
 גבע (₪ 72.47) 9%
 שפל (₪ 257.11) 30%

הסטוריית צריכה בקוט"ש





11/04/22

תאריך הפקדה:

שם דייר: ווק נודלס הרצליה
שם אתר: מרכזים 2000

31/03/22

תאריך קריאה נוכחית:

01/03/22

תאריך קריאה קודמת:

לקוח/ה נכבד/ה, אנו מתכבדים להגיש את חישוב צריכת החשמל לתקופה 01/03/22 - 31/03/22:

ווק נודלס הרצליה בע"מ - 2 - 16092228 (3x160)

סוג תעריף	סוג צריכה	קריאה קודמת	קריאה נוכחית	סה"כ צריכה בקוט"ש	מחיר לקוט"ש בא"ג	סה"כ לתשלום
פרטי חשבון עבור תאריכים:						
		01/03/22	31/03/22			
777	פסגה	45,893.80	47,156.60	1,262.80	46.64	588.97 ₪
778	גבע	18,367.00	18,682.10	315.10	38.61	121.66 ₪
779	שפל	45,640.00	46,247.60	607.60	31.90	193.82 ₪

סה"כ לדייר:

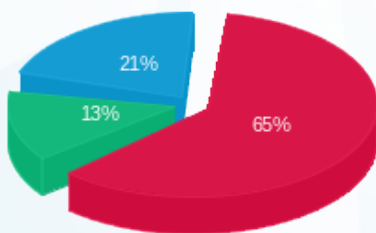
פסגה	גבע	שפל	סה"כ	שיא ביקוש
1,262.80	315.10	607.60	2,185.50	9.56
₪ 588.97	₪ 121.66	₪ 193.82	₪ 904.45	

סה"כ צריכה

סה"כ לתשלום

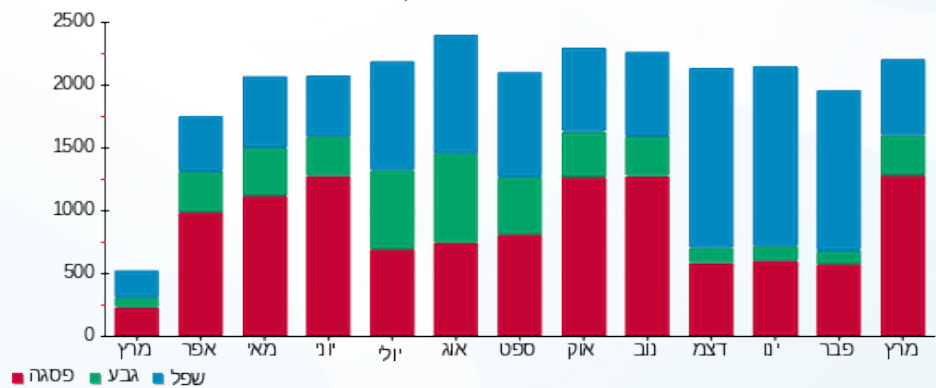
₪ 38.02	תשלום קבוע	
₪ 29.35	תשלום עבור גודל חיבור בKVA (3x160)	
₪ 971.82	סה"כ לתשלום	לא כולל מע"מ

התפלגות חיוב בש"ח לפי תעו"ז



■ פסגה (₪ 588.97)
■ גבע (₪ 121.66)
■ שפל (₪ 193.82)

הסטוריית צריכה בקוט"ש



■ פסגה ■ גבע ■ שפל





11/04/22

תאריך הפקדה:

שם דייר: ורינט
שם אתר: מרכזים 2000

31/03/22

תאריך קריאה נוכחית:

01/03/22

תאריך קריאה קודמת:

לקוח/ה נכבד/ה, אנו מתכבדים להגיש את חישוב צריכת החשמל לתקופה 01/03/22 - 31/03/22:

וריינט - 4 - 16092219 (3x400)

סוג תעריף	סוג צריכה	קריאה קודמת	קריאה נוכחית	סה"כ צריכה בקוט"ש	מחיר לקוט"ש בא"ג	סה"כ לתשלום
פרטי חשבון עבור תאריכים:						
777	פסגה	01/03/22	31/03/22	1,916.00	46.64	893.62 ₪
778	גבע	240,701.20	241,239.20	538.00	38.61	207.72 ₪
779	שפל	778,845.20	780,371.20	1,526.00	31.90	486.79 ₪

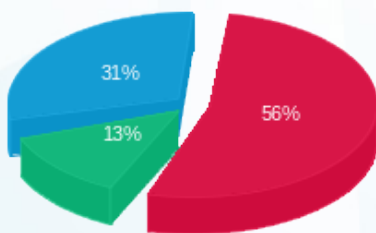
סה"כ לדיר:

פסגה	גבע	שפל	סה"כ	שיא ביקוש
1,916.00	538.00	1,526.00	3,980.00	29.79
893.62 ₪	207.72 ₪	486.79 ₪	1,588.14 ₪	

סה"כ צריכה
סה"כ לתשלום

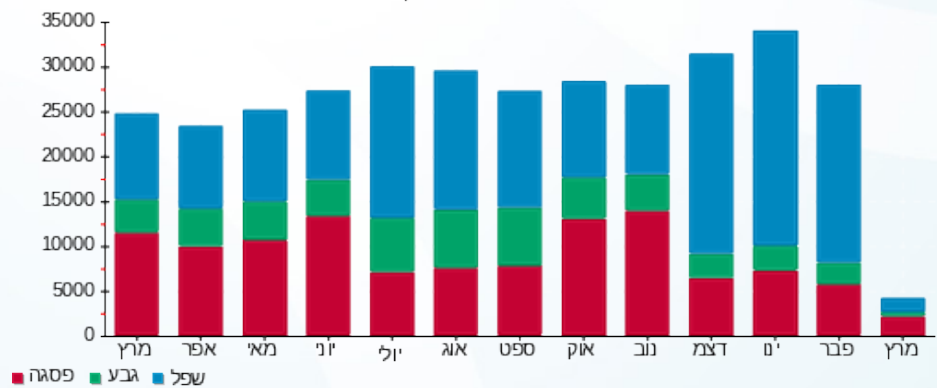
214.45 ₪	תשלום קבוע	
73.37 ₪	תשלום עבור גודל חיבור בKVA (3x400)	
1,875.96 ₪	סה"כ לתשלום	לא כולל מע"מ

התפלגות חיוב בש"ח לפי תע"ז



■ פסגה (893.62 ₪)
■ גבע (207.72 ₪)
■ שפל (486.79 ₪)

הסטוריית צריכה בקוט"ש





11/04/22 תאריך הפקה:
 31/03/22 תאריך קריאה נוכחית:
 01/03/22 תאריך קריאה קודמת:

שם דייר: ורינט גלריה 291 מר
 שם אתר: מרכזים 2000

לקוח/ה נכבד/ה, אנו מתכבדים להגיש את חישוב צריכת החשמל לתקופה 01/03/22 - 31/03/22:

ורינט גלריה - 4 - 16092227(3x400)

סה"כ לתשלום	מחיר לקוט"ש בא"ג	סה"כ צריכה בקוט"ש	קריאה נוכחית	קריאה קודמת	סוג צריכה	סוג תעריף
			31/03/22	01/03/22		פרטי חשבון עבור תאריכים:
₪ 305.63	46.64	655.30	123,566.10	122,910.80	פסגה	777
₪ 81.93	38.61	212.20	45,782.60	45,570.40	גבע	778
₪ 236.79	31.90	742.30	120,025.90	119,283.60	שפל	779

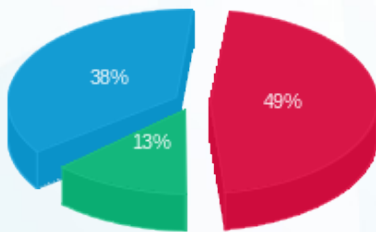
סה"כ לדיר:

שיא ביקוש	סה"כ	שפל	גבע	פסגה
9.54	1,609.80	742.30	212.20	655.30
	₪ 624.36	₪ 236.79	₪ 81.93	₪ 305.63

סה"כ צריכה
 סה"כ לתשלום

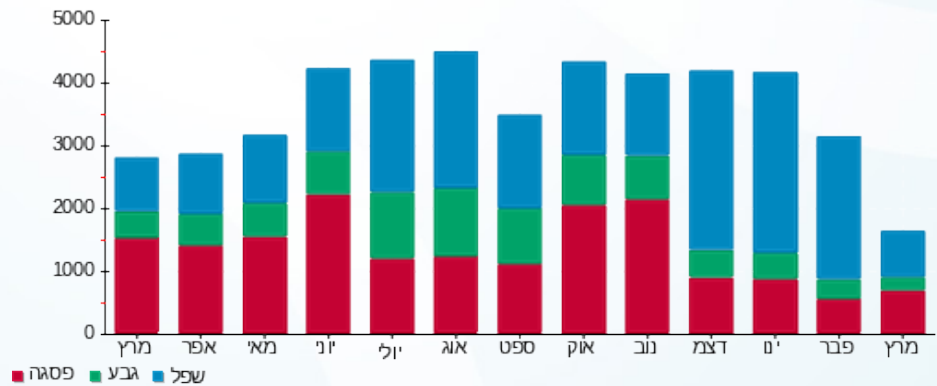
₪ 214.45	תשלום קבוע	
₪ 73.37	תשלום עבור גודל חיבור בKVA (3x400)	
₪ 912.18	סה"כ לתשלום	לא כולל מע"מ

התפלגות חיוב בש"ח לפי תעו"ז



■ פסגה (₪ 305.63)
 ■ גבע (₪ 81.93)
 ■ שפל (₪ 236.79)

הסטוריית צריכה בקוט"ש



11/04/22 תאריך הפקדה:
 31/03/22 תאריך קריאה נוכחית:
 01/03/22 תאריך קריאה קודמת:

שם דייר: זד אם אי אלפא - חי נקש
 שם אתר: מרכזים 2000

לקוח/ה נכבד/ה, אנו מתכבדים להגיש את חישוב צריכת החשמל לתקופה 01/03/22 - 31/03/22:

זד אם אי אלפא - חי נקש - 2 - 16092232(3x40)

סוג תעריף	סוג צריכה	קריאה קודמת	קריאה נוכחית	סה"כ צריכה בקוט"ש	מחיר לקוט"ש בא"ג	סה"כ לתשלום
פרטי חשבון עבור תאריכים:						
777	פסגה	01/03/22	31/03/22	182.20	46.64	84.98 ₪
778	גבע	17,840.75	17,890.65	49.90	38.61	19.27 ₪
779	שפל	57,909.95	58,046.15	136.20	31.90	43.45 ₪

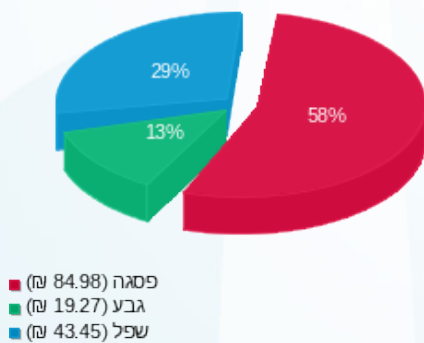
סה"כ לדייר:

פסגה	גבע	שפל	סה"כ	שיא ביקוש
182.20	49.90	136.20	368.30	15.55
₪ 84.98	₪ 19.27	₪ 43.45	₪ 147.69	

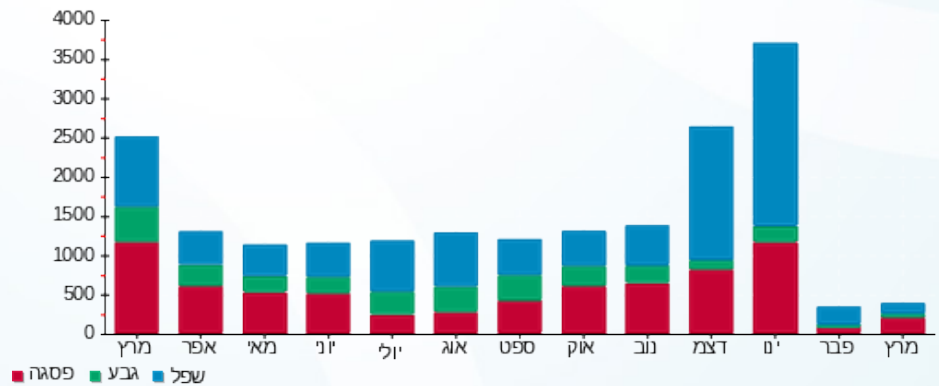
סה"כ צריכה
 סה"כ לתשלום

₪ 38.02	תשלום קבוע	
₪ 7.34	תשלום עבור גודל חיבור בKVA (3x40)	
₪ 193.05	סה"כ לתשלום	לא כולל מע"מ

התפלגות חיוב בש"ח לפי תעו"ז



הסטוריית צריכה בקוט"ש



11/04/22 תאריך הפקה:
 31/03/22 תאריך קריאה נוכחית:
 01/03/22 תאריך קריאה קודמת:

שם דייר: זר פור יו
 שם אתר: מרכזים 2000

לקוח/ה נכבד/ה, אנו מתכבדים להגיש את חישוב צריכת החשמל לתקופה 01/03/22 - 31/03/22:

זר פור יו - 3 - 16092227 (3x160)

סה"כ לתשלום	מחיר לקוט"ש בא"ג	סה"כ צריכה בקוט"ש	קריאה נוכחית	קריאה קודמת	סוג צריכה	סוג תעריף
			31/03/22	01/03/22	פרטי חשבון עבור תאריכים:	
228.07 ₪	46.64	489.00	56,734.60	56,245.60	פסגה	777
53.47 ₪	38.61	138.50	27,108.90	26,970.40	גבע	778
177.78 ₪	31.90	557.30	71,359.90	70,802.60	שפל	779

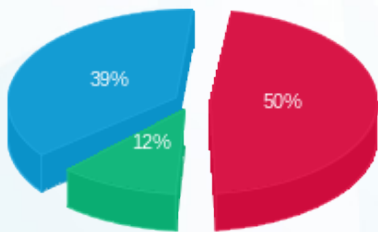
סה"כ לדיר:

שיא ביקוש	סה"כ	שפל	גבע	פסגה
5.24	1,184.80	557.30	138.50	489.00
	459.32 ₪	177.78 ₪	53.47 ₪	228.07 ₪

סה"כ צריכה
 סה"כ לתשלום

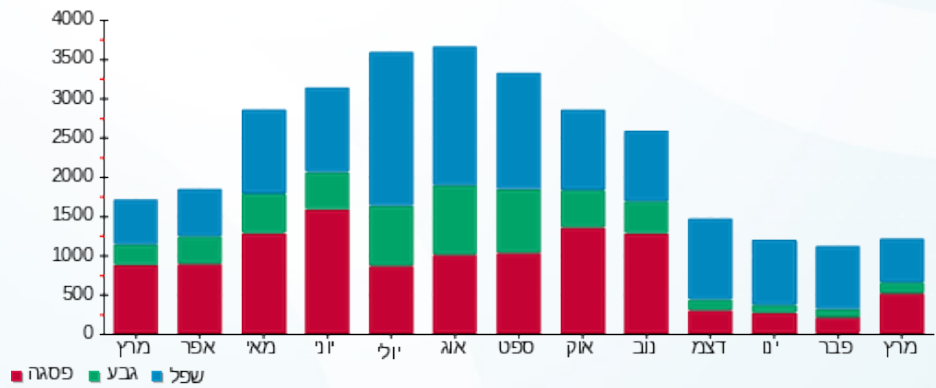
38.02 ₪	תשלום קבוע	
29.35 ₪	תשלום עבור גודל חיבור בKVA (3x160)	
526.69 ₪	סה"כ לתשלום	לא כולל מע"מ

התפלגות חיוב בש"ח לפי תעו"ז



■ פסגה (228.07 ₪)
 ■ גבע (53.47 ₪)
 ■ שפל (177.78 ₪)

הסטוריית צריכה בקוט"ש





11/04/22

תאריך הפקה:

שם דייר: חומוס אליהו- דרור דוד

31/03/22

תאריך קריאה נוכחית:

שם אתר: מרכזים 2000

01/03/22

תאריך קריאה קודמת:

לקוח/ה נכבד/ה, אנו מתכבדים להגיש את חישוב צריכת החשמל לתקופה 01/03/22 - 31/03/22:

חומוס אליהו- דרור דוד - 4 - 16092228 (3x100)

סוג תעריף	סוג צריכה	קריאה קודמת	קריאה נוכחית	סה"כ צריכה בקוט"ש	מחיר לקוט"ש בא"ג	סה"כ לתשלום
פרטי חשבון עבור תאריכים:						
777	פסגה	01/03/22	31/03/22	2,145.20	46.64	1,000.52 ₪
778	גבע	21,836.40	22,208.20	371.80	38.61	143.55 ₪
779	שפל	48,087.40	48,403.80	316.40	31.90	100.93 ₪

סה"כ לדייר:

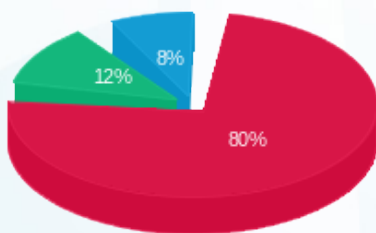
פסגה	גבע	שפל	סה"כ	שיא ביקוש
2,145.20	371.80	316.40	2,833.40	16.97
1,000.52 ₪	143.55 ₪	100.93 ₪	1,245.00 ₪	

סה"כ צריכה

סה"כ לתשלום

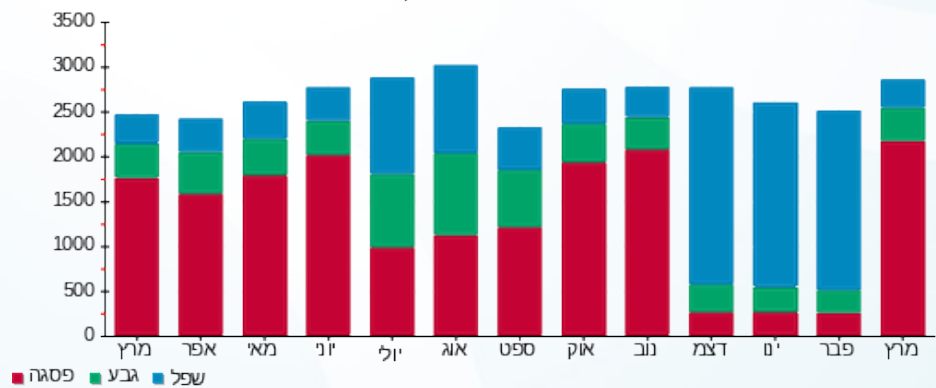
38.02 ₪	תשלום קבוע	
18.34 ₪	תשלום עבור גודל חיבור בKVA (3x100)	
1,301.37 ₪	סה"כ לתשלום	לא כולל מע"מ

התפלגות חיוב בש"ח לפי תע"ז



- פסגה (1,000.52 ₪) 80%
- גבע (143.55 ₪) 12%
- שפל (100.93 ₪) 8%

הסטוריית צריכה בקוט"ש





11/04/22

תאריך הפקדה:

שם דייר: טלמור יעוץ וניהול מזון

31/03/22

תאריך קריאה נוכחית:

שם אתר: מרכזים 2000

01/03/22

תאריך קריאה קודמת:

לקוח/ה נכבד/ה, אנו מתכבדים להגיש את חישוב צריכת החשמל לתקופה 01/03/22 - 31/03/22:

טלמור יעוץ וניהול מזון - 1 - 15091181 (3x160)

סוג תעריף	סוג צריכה	קריאה קודמת	קריאה נוכחית	סה"כ צריכה בקוט"ש	מחיר לקוט"ש בא"ג	סה"כ לתשלום
		01/03/22	31/03/22			
777	פסגה	92,503.60	96,385.80	3,882.20	46.64	1,810.66 ₪
778	גבע	34,934.60	35,629.20	694.60	38.61	268.19 ₪
779	שפל	95,068.40	96,473.80	1,405.40	31.90	448.32 ₪

סה"כ לדייר:

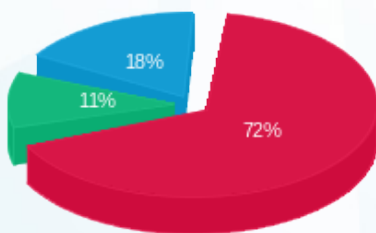
פסגה	גבע	שפל	סה"כ	שיא ביקוש
3,882.20	694.60	1,405.40	5,982.20	22.54
1,810.66 ₪	268.19 ₪	448.32 ₪	2,527.17 ₪	

סה"כ צריכה

סה"כ לתשלום

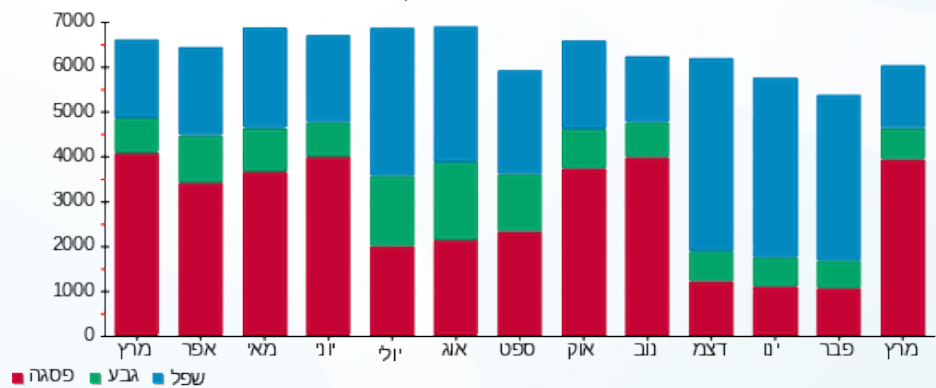
214.45 ₪	תשלום קבוע	
29.35 ₪	תשלום עבור גודל חיבור בKVA (3x160)	
2,770.96 ₪	סה"כ לתשלום	לא כולל מע"מ

התפלגות חיוב בש"ח לפי תעו"ז



- פסגה (1,810.66 ₪) 72%
- גבע (268.19 ₪) 11%
- שפל (448.32 ₪) 18%

הסטוריית צריכה בקוט"ש





11/04/22 תאריך הפקה:
 31/03/22 תאריך קריאה נוכחית:
 01/03/22 תאריך קריאה קודמת:

שם דייר: טקסטל
 שם אתר: מרכזים 2000

לקוח/ה נכבד/ה, אנו מתכבדים להגיש את חישוב צריכת החשמל לתקופה 01/03/22 - 31/03/22:

טקסטל - 4 - 16092232 (3x63)

סוג תעריף	סוג צריכה	קריאה קודמת	קריאה נוכחית	סה"כ צריכה בקוט"ש	מחיר לקוט"ש בא"ג	סה"כ לתשלום
פרטי חשבון עבור תאריכים:						
777	פסגה	01/03/22	31/03/22	593.75	46.64	276.93 ₪
778	גבע	10,427.00	10,495.10	68.10	38.61	26.29 ₪
779	שפל	33,911.20	34,090.35	179.15	31.90	57.15 ₪

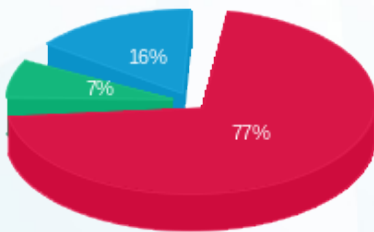
סה"כ לדייר:

פסגה	גבע	שפל	סה"כ	שיא ביקוש
593.75	68.10	179.15	841.00	7.60
276.93 ₪	26.29 ₪	57.15 ₪	360.37 ₪	

סה"כ צריכה
 סה"כ לתשלום

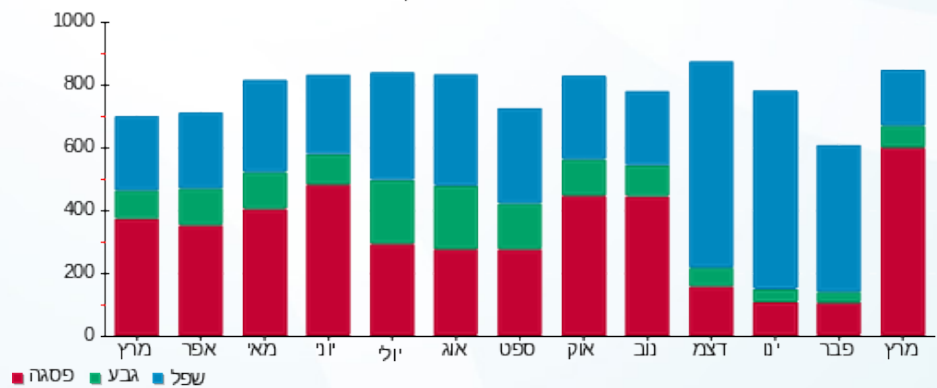
38.02 ₪	תשלום קבוע	
11.56 ₪	תשלום עבור גודל חיבור בKVA (3x63)	
409.94 ₪	סה"כ לתשלום	לא כולל מע"מ

התפלגות חיוב בש"ח לפי תעו"ז



■ פסגה (276.93 ₪)
 ■ גבע (26.29 ₪)
 ■ שפל (57.15 ₪)

הסטוריית צריכה בקוט"ש





11/04/22 תאריך הפקדה:
 31/03/22 תאריך קריאה נוכחית:
 01/03/22 תאריך קריאה קודמת:

שם דייר: טרי בריא
 שם אתר: מרכזים 2000

לקוח/ה נכבד/ה, אנו מתכבדים להגיש את חישוב צריכת החשמל לתקופה 01/03/22 - 31/03/22:

טרי בריא - 4 - 15091577(3x400)

סוג תעריף	סוג צריכה	קריאה קודמת	קריאה נוכחית	סה"כ צריכה בקוט"ש	מחיר לקוט"ש בא"ג	סה"כ לתשלום
פרטי חשבון עבור תאריכים:						
777	פסגה	01/03/22	31/03/22	6,094.80	46.64	2,842.61 ₪
778	גבע	28,478.40	30,156.80	1,678.40	38.61	648.03 ₪
779	שפל	110,302.80	116,525.80	6,223.00	31.90	1,985.14 ₪

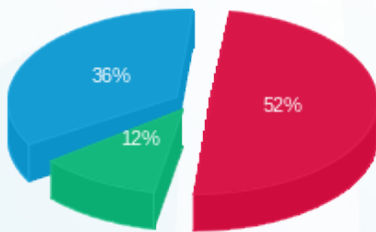
סה"כ לדייר:

פסגה	גבע	שפל	סה"כ	שיא ביקוש
6,094.80	1,678.40	6,223.00	13,996.20	41.62
2,842.61 ₪	648.03 ₪	1,985.14 ₪	5,475.78 ₪	

סה"כ צריכה
 סה"כ לתשלום

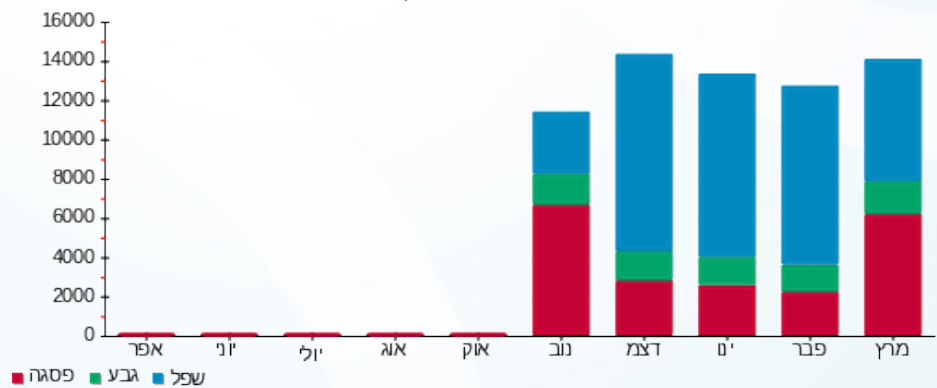
214.45 ₪	תשלום קבוע	
73.37 ₪	תשלום עבור גודל חיבור בKVA (3x400)	
5,763.60 ₪	סה"כ לתשלום	לא כולל מע"מ

התפלגות חיוב בש"ח לפי תעו"ז



■ פסגה (2,842.61 ₪)
 ■ גבע (648.03 ₪)
 ■ שפל (1,985.14 ₪)

הסטוריית צריכה בקוט"ש



11/04/22 תאריך הפקדה:
 31/03/22 תאריך קריאה נוכחית:
 01/03/22 תאריך קריאה קודמת:

שם דייר: יוסי לזרוף
 שם אתר: מרכזים 2000

לקוח/ה נכבד/ה, אנו מתכבדים להגיש את חישוב צריכת החשמל לתקופה 01/03/22 - 31/03/22:

יוסי לזרוף - 2 - 16092234 (3x50)

סוג תעריף	סוג צריכה	קריאה קודמת	קריאה נוכחית	סה"כ צריכה בקוט"ש	מחיר לקוט"ש בא"ג	סה"כ לתשלום
פרטי חשבון עבור תאריכים:						
777	פסגה	01/03/22	31/03/22	228.40	46.64	106.53 ₪
778	גבע	6,232.60	6,270.40	37.80	38.61	14.59 ₪
779	שפל	17,254.60	17,265.80	11.20	31.90	3.57 ₪

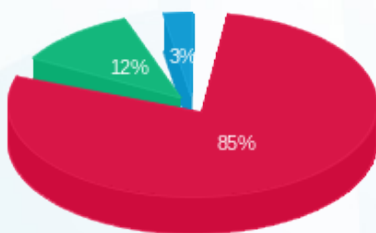
סה"כ לדייר:

פסגה	גבע	שפל	סה"כ	שיא ביקוש
228.40	37.80	11.20	277.40	8.74
106.53 ₪	14.59 ₪	3.57 ₪	124.69 ₪	

סה"כ צריכה
 סה"כ לתשלום

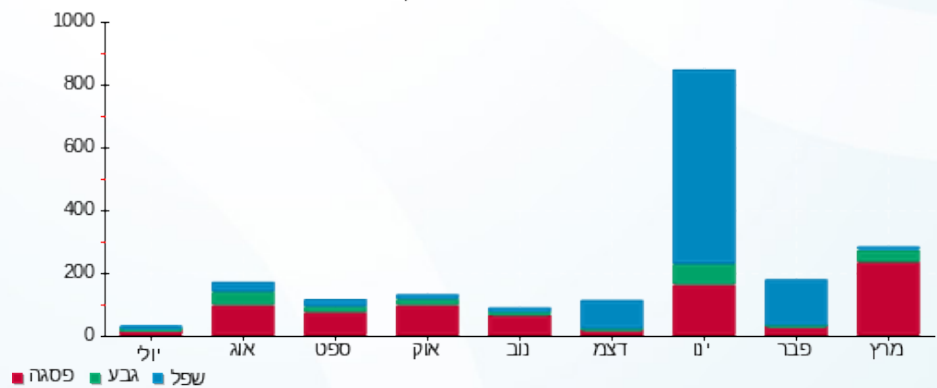
38.02 ₪	תשלום קבוע	
9.17 ₪	תשלום עבור גודל חיבור בKVA (3x50)	
171.88 ₪	סה"כ לתשלום	לא כולל מע"מ

התפלגות חיוב בש"ח לפי תעו"ז



■ פסגה (106.53 ₪)
 ■ גבע (14.59 ₪)
 ■ שפל (3.57 ₪)

הסטוריית צריכה בקוט"ש





11/04/22

תאריך הפקדה:

שם דייר: ילר סוכנות לביטוח
שם אתר: מרכזים 2000

31/03/22

תאריך קריאה נוכחית:

01/03/22

תאריך קריאה קודמת:

לקוח/ה נכבד/ה, אנו מתכבדים להגיש את חישוב צריכת החשמל לתקופה 01/03/22 - 31/03/22:

ילר סוכנות לביטוח - 3 - 16092224(3x63)

סוג תעריף	סוג צריכה	קריאה קודמת	קריאה נוכחית	סה"כ צריכה בקוט"ש	מחיר לקוט"ש בא"ג	סה"כ לתשלום
פרטי חשבון עבור תאריכים:						
777	פסגה	01/03/22	31/03/22	448.10	46.64	208.99 ₪
778	גבע	1,718.20	1,725.30	7.10	38.61	2.74 ₪
779	שפל	9,262.80	9,279.80	17.00	31.90	5.42 ₪

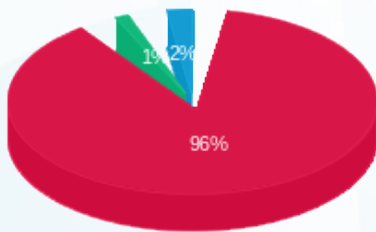
סה"כ לדייר:

פסגה	גבע	שפל	סה"כ	שיא ביקוש
448.10	7.10	17.00	472.20	16.87
208.99 ₪	2.74 ₪	5.42 ₪	217.16 ₪	

סה"כ צריכה
סה"כ לתשלום

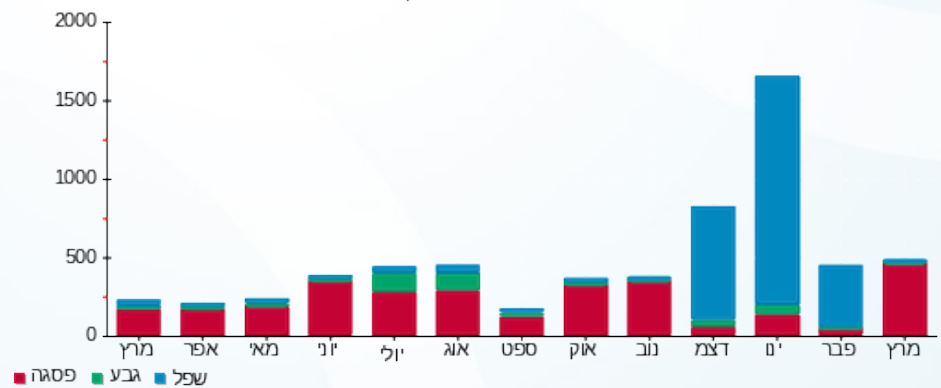
38.02 ₪	תשלום קבוע	
11.56 ₪	תשלום עבור גודל חיבור בKVA (3x63)	
266.73 ₪	סה"כ לתשלום	לא כולל מע"מ

התפלגות חיוב בש"ח לפי תעו"ז



■ פסגה (208.99 ₪)
■ גבע (2.74 ₪)
■ שפל (5.42 ₪)

הסטוריית צריכה בקוט"ש





11/04/22

תאריך הפקדה:

שם דייר: ישראל אלימלך

31/03/22

תאריך קריאה נוכחית:

שם אתר: מרכזים 2000

01/03/22

תאריך קריאה קודמת:

לקוח/ה נכבד/ה, אנו מתכבדים להגיש את חישוב צריכת החשמל לתקופה 01/03/22 - 31/03/22:

ישראל אלימלך - 3 - 16092219 (3x63)

סוג תעריף	סוג צריכה	קריאה קודמת	קריאה נוכחית	סה"כ צריכה בקוט"ש	מחיר לקוט"ש בא"ג	סה"כ לתשלום
פרטי חשבון עבור תאריכים:						
777	פסגה	01/03/22	31/03/22	504.30	46.64	235.21 ₪
778	גבע	2,484.10	2,611.90	127.80	38.61	49.34 ₪
779	שפל	9,488.30	9,816.90	328.60	31.90	104.82 ₪

סה"כ לדייר:

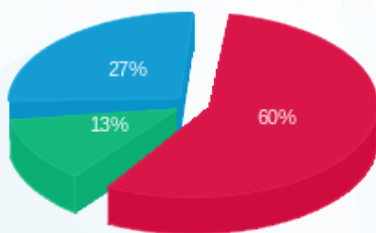
פסגה	גבע	שפל	סה"כ	שיא ביקוש
504.30	127.80	328.60	960.70	5.32
235.21 ₪	49.34 ₪	104.82 ₪	389.37 ₪	

סה"כ צריכה

סה"כ לתשלום

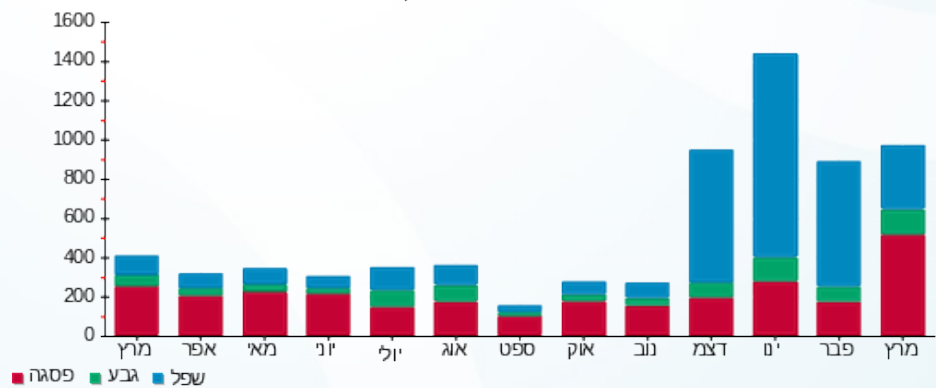
38.02 ₪	תשלום קבוע	
11.56 ₪	תשלום עבור גודל חיבור בKVA (3x63)	
438.95 ₪	סה"כ לתשלום	לא כולל מע"מ

התפלגות חיוב בש"ח לפי תע"ז



■ פסגה (235.21 ₪)
■ גבע (49.34 ₪)
■ שפל (104.82 ₪)

הסטוריית צריכה בקוט"ש



11/04/22 תאריך הפקה:
 31/03/22 תאריך קריאה נוכחית:
 01/03/22 תאריך קריאה קודמת:

שם דייר: לוי מדיה והפקות 2020 בע"מ
 שם אתר: מרכזים 2000

לקוח/ה נכבד/ה, אנו מתכבדים להגיש את חישוב צריכת החשמל לתקופה 01/03/22 - 31/03/22:

לוי מדיה והפקות 2020 בע"מ - 1 - 18040207 (3x100)

סוג תעריף	סוג צריכה	קריאה קודמת	קריאה נוכחית	סה"כ צריכה בקוט"ש	מחיר לקוט"ש בא"ג	סה"כ לתשלום
פרטי חשבון עבור תאריכים:						
777	פסגה	01/03/22	31/03/22	214.05	46.64	99.83 ₪
778	גבע	1,079.40	1,153.80	74.40	38.61	28.73 ₪
779	שפל	3,322.40	3,366.30	43.90	31.90	14.00 ₪

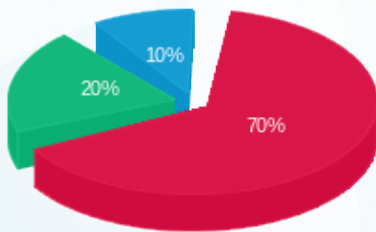
סה"כ לדייר:

פסגה	גבע	שפל	סה"כ	שיא ביקוש
214.05	74.40	43.90	332.35	0.79
₪ 99.83	₪ 28.73	₪ 14.00	₪ 142.56	

סה"כ צריכה
 סה"כ לתשלום

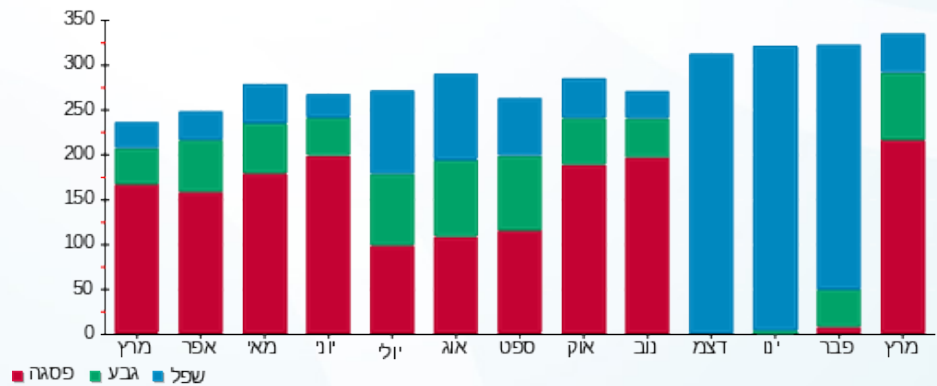
₪ 38.02	תשלום קבוע	
₪ 18.34	תשלום עבור גודל חיבור בKVA (3x100)	
₪ 198.93	סה"כ לתשלום	לא כולל מע"מ

התפלגות חיוב בש"ח לפי תעו"ז



■ פסגה (₪ 99.83)
 ■ גבע (₪ 28.73)
 ■ שפל (₪ 14.00)

הסטוריית צריכה בקוט"ש





11/04/22 תאריך הפקה:
 31/03/22 תאריך קריאה נוכחית:
 01/03/22 תאריך קריאה קודמת:

שם דייר: לוי מדיה והפקות(גלריה טופ אודיו)
 שם אתר: מרכזים 2000

לקוח/ה נכבד/ה, אנו מתכבדים להגיש את חישוב צריכת החשמל לתקופה 01/03/22 - 31/03/22:

לוי מדיה והפקות(גלריה טופ אודיו) - 1 - 20281562(0x0)

סוג תעריף	סוג צריכה	קריאה קודמת	קריאה נוכחית	סה"כ צריכה בקוט"ש	מחיר לקוט"ש בא"ג	סה"כ לתשלום
פרטי חשבון עבור תאריכים:						
777	פסגה	01/03/22	31/03/22	0.00	46.64	0.00 ₪
778	גבע	0.00	0.00	0.00	38.61	0.00 ₪
779	שפל	0.00	0.00	0.00	31.90	0.00 ₪

סה"כ לדייר:

פסגה	גבע	שפל	סה"כ	שיא ביקוש
0.00	0.00	0.00	0.00	0.07
0.00 ₪	0.00 ₪	0.00 ₪	0.00 ₪	

סה"כ צריכה
 סה"כ לתשלום

38.53 ₪	תשלום קבוע	
0.00 ₪	תשלום עבור גודל חיבור KVA (0x0)	
38.53 ₪	סה"כ לתשלום	לא כולל מע"מ





11/04/22 תאריך הפקה:
 31/03/22 תאריך קריאה נוכחית:
 01/03/22 תאריך קריאה קודמת:

שם דייר: לחמג'ון מהטאבון זכיינים בע"מ
 שם אתר: מרכזים 2000

לקוח/ה נכבד/ה, אנו מתכבדים להגיש את חישוב צריכת החשמל לתקופה 01/03/22 - 31/03/22:

לחמג'ון מהטאבון זכיינים בע"מ - 3 - 16092233(3x63)

סוג תעריף	סוג צריכה	קריאה קודמת	קריאה נוכחית	סה"כ צריכה בקוט"ש	מחיר לקוט"ש בא"ג	סה"כ לתשלום
פרטי חשבון עבור תאריכים:						
777	פסגה	01/03/22	31/03/22	2,899.90	46.64	1,352.51 ₪
778	גבע	24,639.20	25,023.90	384.70	38.61	148.53 ₪
779	שפל	69,525.80	70,485.80	960.00	31.90	306.24 ₪

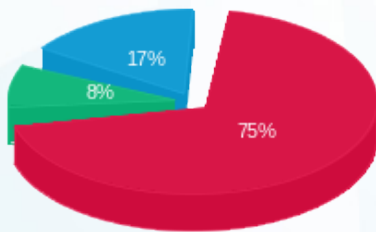
סה"כ לדייר:

פסגה	גבע	שפל	סה"כ	שיא ביקוש
2,899.90	384.70	960.00	4,244.60	25.16
1,352.51 ₪	148.53 ₪	306.24 ₪	1,807.29 ₪	

סה"כ צריכה
 סה"כ לתשלום

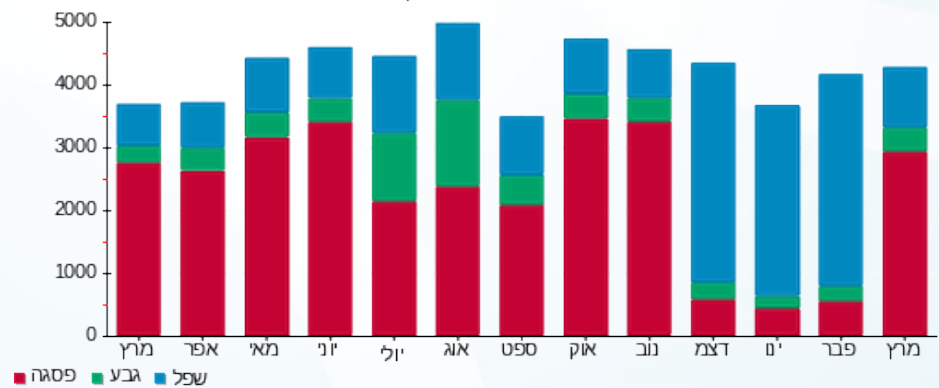
38.02 ₪	תשלום קבוע	
11.56 ₪	תשלום עבור גודל חיבור בKVA (3x63)	
1,856.86 ₪	סה"כ לתשלום	לא כולל מע"מ

התפלגות חיוב בש"ח לפי תעו"ז



■ פסגה (1,352.51 ₪)
 ■ גבע (148.53 ₪)
 ■ שפל (306.24 ₪)

הסטוריית צריכה בקוט"ש



11/04/22 תאריך הפקה:
 31/03/22 תאריך קריאה נוכחית:
 01/03/22 תאריך קריאה קודמת:

שם דייר: ליב קומפי
 שם אתר: מרכזים 2000

לקוח/ה נכבד/ה, אנו מתכבדים להגיש את חישוב צריכת החשמל לתקופה 01/03/22 - 31/03/22:

2 - 15091589 (3x200)

סוג תעריף	סוג צריכה	קריאה קודמת	קריאה נוכחית	סה"כ צריכה בקוט"ש	מחיר לקוט"ש בא"ג	סה"כ לתשלום
פרטי חשבון עבור תאריכים:						
777	פסגה	01/03/22	31/03/22	9,538.80	46.64	4,448.90 ₪
778	גבע	123,009.60	124,067.40	1,057.80	38.61	408.42 ₪
779	שפל	369,559.20	372,273.40	2,714.20	31.90	865.83 ₪

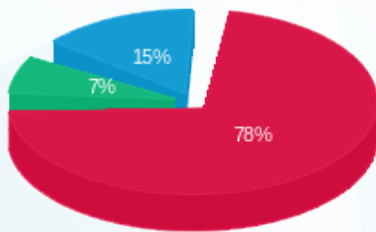
סה"כ לדייר:

פסגה	גבע	שפל	סה"כ	שיא ביקוש
9,538.80	1,057.80	2,714.20	13,310.80	64.36
4,448.90 ₪	408.42 ₪	865.83 ₪	5,723.14 ₪	

סה"כ צריכה
 סה"כ לתשלום

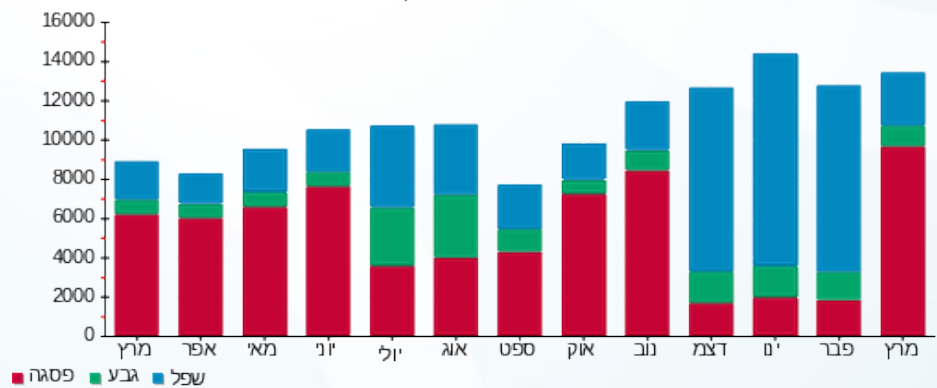
214.45 ₪	תשלום קבוע	
36.69 ₪	תשלום עבור גודל חיבור בKVA (3x200)	
5,974.28 ₪	סה"כ לתשלום	לא כולל מע"מ

התפלגות חיוב בש"ח לפי תע"ז



■ פסגה (4,448.90 ₪)
 ■ גבע (408.42 ₪)
 ■ שפל (865.83 ₪)

הסטוריית צריכה בקוט"ש



11/04/22 תאריך הפקה:
 31/03/22 תאריך קריאה נוכחית:
 01/03/22 תאריך קריאה קודמת:

שם דייר: לריס גרופ בע"מ
 שם אתר: מרכזים 2000

לקוח/ה נכבד/ה, אנו מתכבדים להגיש את חישוב צריכת החשמל לתקופה 01/03/22 - 31/03/22:

לריס גרופ בע"מ - 3 - 15091577 (3x50)

סוג תעריף	סוג צריכה	קריאה קודמת	קריאה נוכחית	סה"כ צריכה בקוט"ש	מחיר לקוט"ש בא"ג	סה"כ לתשלום
פרטי חשבון עבור תאריכים:						
777	פסגה	01/03/22	31/03/22	578.90	46.64	270.00 ₪
778	גבע	42,128.40	42,229.90	101.50	38.61	39.19 ₪
779	שפל	134,606.20	134,979.40	373.20	31.90	119.05 ₪

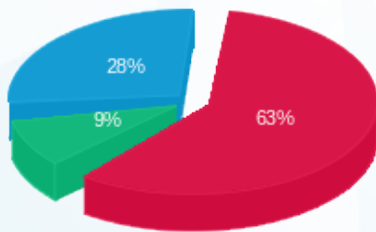
סה"כ לדיר:

פסגה	גבע	שפל	סה"כ	שיא ביקוש
578.90	101.50	373.20	1,053.60	15.80
270.00 ₪	39.19 ₪	119.05 ₪	428.24 ₪	

סה"כ צריכה
 סה"כ לתשלום

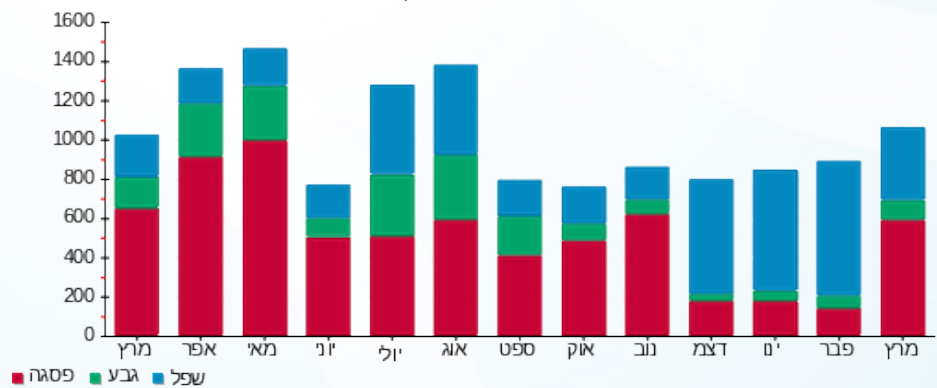
38.02 ₪	תשלום קבוע	
9.17 ₪	תשלום עבור גודל חיבור בKVA (3x50)	
475.43 ₪	סה"כ לתשלום	לא כולל מע"מ

התפלגות חיוב בש"ח לפי תע"ז



■ פסגה (270.00 ₪)
 ■ גבע (39.19 ₪)
 ■ שפל (119.05 ₪)

הסטוריית צריכה בקוט"ש





11/04/22

תאריך הפקה:

שם דייר: לריס גרופ בע"מ (קיוסק)

31/03/22

תאריך קריאה נוכחית:

שם אתר: מרכזים 2000

01/03/22

תאריך קריאה קודמת:

לקוח/ה נכבד/ה, אנו מתכבדים להגיש את חישוב צריכת החשמל לתקופה 01/03/22 - 31/03/22:

לריס גרופ בע"מ (קיוסק) - 1 - 16092229(3x63)

סוג תעריף	סוג צריכה	קריאה קודמת	קריאה נוכחית	סה"כ צריכה בקוט"ש	מחיר לקוט"ש בא"ג	סה"כ לתשלום
פרטי חשבון עבור תאריכים:						
777	פסגה	01/03/22	31/03/22	0.00	46.64	0.00 ₪
778	גבע	24,057.20	24,057.20	0.00	38.61	0.00 ₪
779	שפל	72,001.00	72,001.00	0.00	31.90	0.00 ₪

סה"כ לדייר:

פסגה	גבע	שפל	סה"כ	שיא ביקוש
0.00	0.00	0.00	0.00	
0.00 ₪	0.00 ₪	0.00 ₪	0.00 ₪	

סה"כ צריכה

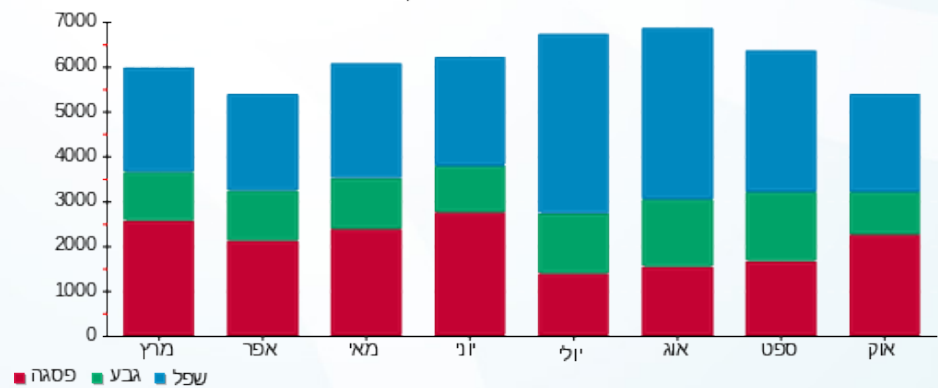
סה"כ לתשלום

38.02 ₪	תשלום קבוע	
11.56 ₪	תשלום עבור גודל חיבור בKVA (3x63)	
49.58 ₪	סה"כ לתשלום	לא כולל מע"מ

התפלגות חיוב בש"ח לפי תעו"ז

הסטוריית צריכה בקוט"ש

פסגה (0.00 ₪)
גבע (0.00 ₪)
שפל (0.00 ₪)





11/04/22

תאריך הפקדה:

שם דייר: מ.ג.נ ברים
שם אתר: מרכזים 2000

31/03/22

תאריך קריאה נוכחית:

01/03/22

תאריך קריאה קודמת:

לקוח/ה נכבד/ה, אנו מתכבדים להגיש את חישוב צריכת החשמל לתקופה 01/03/22 - 31/03/22:

מ.ג.נ ברים - 4 - 16193914(0x0)

סוג תעריף	סוג צריכה	קריאה קודמת	קריאה נוכחית	סה"כ צריכה בקוט"ש	מחיר לקוט"ש בא"ג	סה"כ לתשלום
פרטי חשבון עבור תאריכים:						
777	פסגה	01/03/22	31/03/22	124.20	46.64	57.93 ₪
778	גבע	235.40	260.10	24.70	38.61	9.54 ₪
779	שפל	1,979.80	2,070.00	90.20	31.90	28.77 ₪

סה"כ לדייר:

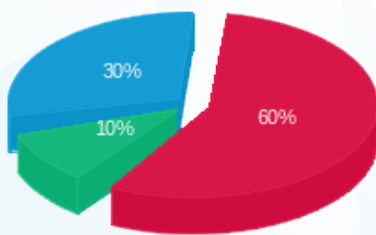
פסגה	גבע	שפל	סה"כ	שיא ביקוש
124.20	24.70	90.20	239.10	7.77
₪ 57.93	₪ 9.54	₪ 28.77	₪ 96.24	

סה"כ צריכה

סה"כ לתשלום

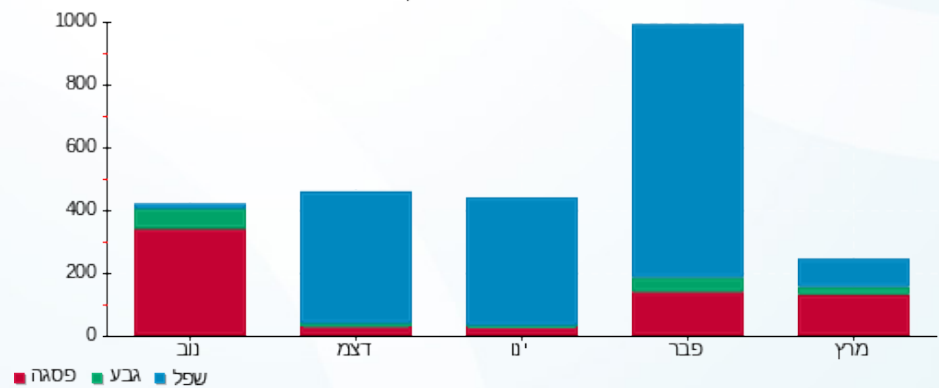
₪ 38.02	תשלום קבוע	
₪ 0.00	תשלום עבור גודל חיבור בKVA (0x0)	
₪ 134.26	סה"כ לתשלום	לא כולל מע"מ

התפלגות חיוב בש"ח לפי תעו"ז



פסגה (₪ 57.93)
גבע (₪ 9.54)
שפל (₪ 28.77)

הסטוריית צריכה בקוט"ש





11/04/22

תאריך הפקה:

שם דייר: מוסרי שמעון מחסן 120 מ"ר
שם אתר: מרכזים 2000

31/03/22

תאריך קריאה נוכחית:

01/03/22

תאריך קריאה קודמת:

לקוח/ה נכבד/ה, אנו מתכבדים להגיש את חישוב צריכת החשמל לתקופה 01/03/22 - 31/03/22:

מוסרי שמעון מחסן 120 מר - 3 - 16092230

סוג תעריף	סוג צריכה	קריאה קודמת	קריאה נוכחית	סה"כ צריכה בקוט"ש	מחיר לקוט"ש בא"ג	סה"כ לתשלום
פרטי חשבון עבור תאריכים:						
777	פסגה	01/03/22	31/03/22	34.80	46.64	16.23 ₪
778	גבע	2,232.40	2,235.00	2.60	38.61	1.00 ₪
779	שפל	6,694.00	6,697.60	3.60	31.90	1.15 ₪

סה"כ לדייר:

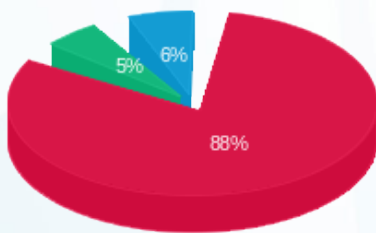
פסגה	גבע	שפל	סה"כ	שיא ביקוש
34.80	2.60	3.60	41.00	1.53
16.23 ₪	1.00 ₪	1.15 ₪	18.38 ₪	

סה"כ צריכה

סה"כ לתשלום

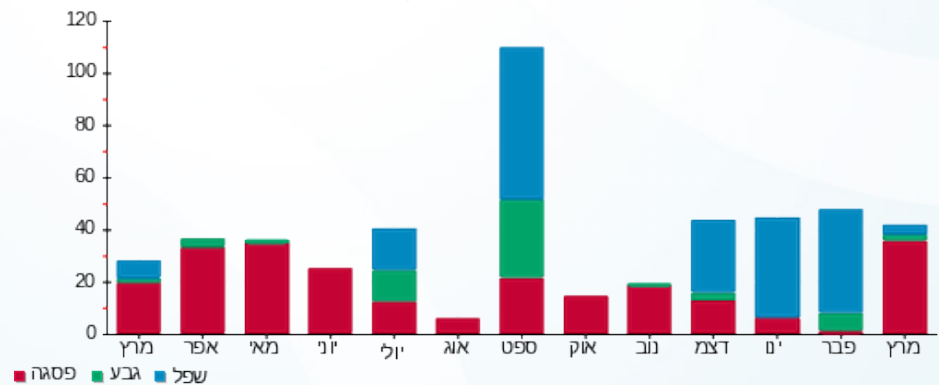
38.02 ₪	תשלום קבוע	
56.40 ₪	סה"כ לתשלום	לא כולל מע"מ

התפלגות חיוב בש"ח לפי תעו"ז



- פסגה (16.23 ₪)
- גבע (1.00 ₪)
- שפל (1.15 ₪)

הסטוריית צריכה בקוט"ש



11/04/22 תאריך הפקה:
 31/03/22 תאריך קריאה נוכחית:
 01/03/22 תאריך קריאה קודמת:

שם דייר: מטריקס 656 מר
 שם אתר: מרכזים 2000

לקוח/ה נכבד/ה, אנו מתכבדים להגיש את חישוב צריכת החשמל לתקופה 01/03/22 - 31/03/22:

מטריקס - 4 - 16092226(3x200)

סוג תעריף	סוג צריכה	קריאה קודמת	קריאה נוכחית	סה"כ צריכה בקוט"ש	מחיר לקוט"ש בא"ג	סה"כ לתשלום
פרטי חשבון עבור תאריכים:						
777	פסגה	01/03/22	31/03/22	3,190.40	46.64	1,488.00 ₪
778	גבע	22,671.20	23,466.40	795.20	38.61	307.03 ₪
779	שפל	78,722.80	80,808.80	2,086.00	31.90	665.43 ₪

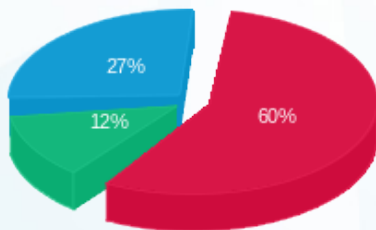
סה"כ לדייר:

פסגה	גבע	שפל	סה"כ	שיא ביקוש
3,190.40	795.20	2,086.00	6,071.60	29.01
1,488.00 ₪	307.03 ₪	665.43 ₪	2,460.46 ₪	

סה"כ צריכה
 סה"כ לתשלום

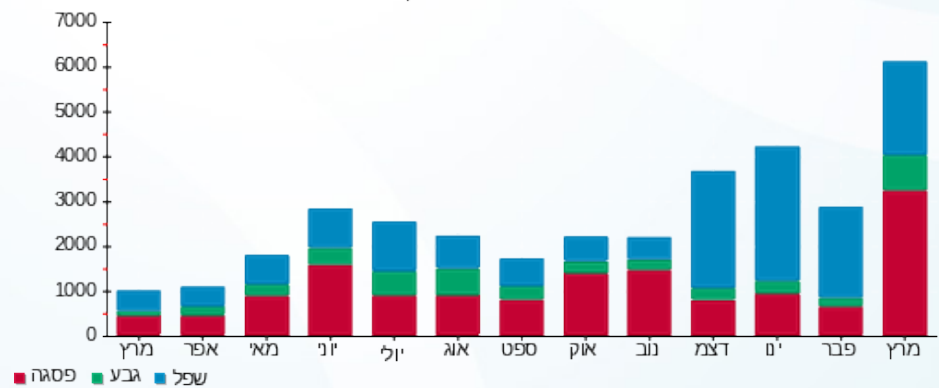
214.45 ₪	תשלום קבוע	
36.69 ₪	תשלום עבור גודל חיבור בKVA (3x200)	
2,711.60 ₪	סה"כ לתשלום	לא כולל מע"מ

התפלגות חיוב בש"ח לפי תעו"ז



■ פסגה (1,488.00 ₪)
 ■ גבע (307.03 ₪)
 ■ שפל (665.43 ₪)

הסטוריית צריכה בקוט"ש





11/04/22 תאריך הפקה:
 31/03/22 תאריך קריאה נוכחית:
 01/03/22 תאריך קריאה קודמת:

שם דייר: מליסרון קומה 03
 שם אתר: מרכזים 2000

לקוח/ה נכבד/ה, אנו מתכבדים להגיש את חישוב צריכת החשמל לתקופה 01/03/22 - 31/03/22:

מליסרון קומה 03 - 2 - 16092225(3x63)

סוג תעריף	סוג צריכה	קריאה קודמת	קריאה נוכחית	סה"כ צריכה בקוט"ש	מחיר לקוט"ש בא"ג	סה"כ לתשלום
פרטי חשבון עבור תאריכים:						
777	פסגה	01/03/22	31/03/22	1,761.60	46.64	821.61 ₪
778	גבע	23,918.00	23,959.40	41.40	38.61	15.98 ₪
779	שפל	63,014.40	63,175.20	160.80	31.90	51.30 ₪

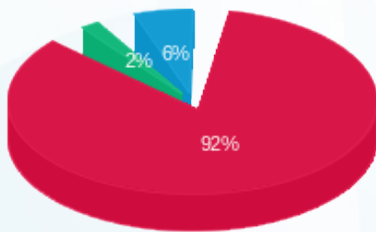
סה"כ לדייר:

פסגה	גבע	שפל	סה"כ	שיא ביקוש
1,761.60	41.40	160.80	1,963.80	22.79
821.61 ₪	15.98 ₪	51.30 ₪	888.89 ₪	

סה"כ צריכה
 סה"כ לתשלום

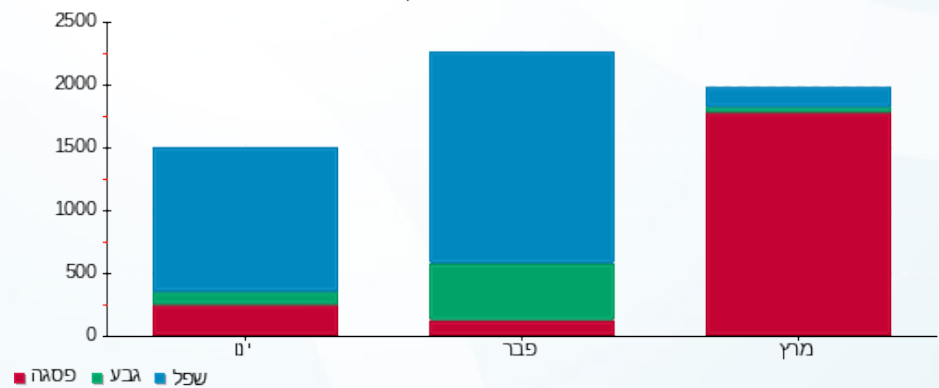
38.02 ₪	תשלום קבוע	
11.56 ₪	תשלום עבור גודל חיבור בKVA (3x63)	
938.47 ₪	סה"כ לתשלום	לא כולל מע"מ

התפלגות חיוב בש"ח לפי תעו"ז



פסגה (821.61 ₪)
 גבע (15.98 ₪)
 שפל (51.30 ₪)

הסטוריית צריכה בקוט"ש





11/04/22 תאריך הפקה:
 31/03/22 תאריך קריאה נוכחית:
 01/03/22 תאריך קריאה קודמת:

שם דייר: נוב אחזקות חדש
 שם אתר: מרכזים 2000

לקוח/ה נכבד/ה, אנו מתכבדים להגיש את חישוב צריכת החשמל לתקופה 01/03/22 - 31/03/22:

נוב אחזקות חדש - 4 - 16092225(3x80)

סוג תעריף	סוג צריכה	קריאה קודמת	קריאה נוכחית	סה"כ צריכה בקוט"ש	מחיר לקוט"ש בא"ג	סה"כ לתשלום
פרטי חשבון עבור תאריכים:						
777	פסגה	01/03/22	31/03/22	1,646.55	46.64	767.95 ₪
778	גבע	13,636.70	13,886.60	249.90	38.61	96.49 ₪
779	שפל	49,858.20	50,549.35	691.15	31.90	220.48 ₪

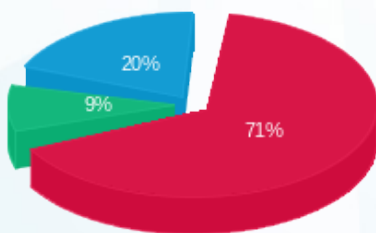
סה"כ לדייר:

פסגה	גבע	שפל	סה"כ	שיא ביקוש
1,646.55	249.90	691.15	2,587.60	21.20
767.95 ₪	96.49 ₪	220.48 ₪	1,084.91 ₪	

סה"כ צריכה
 סה"כ לתשלום

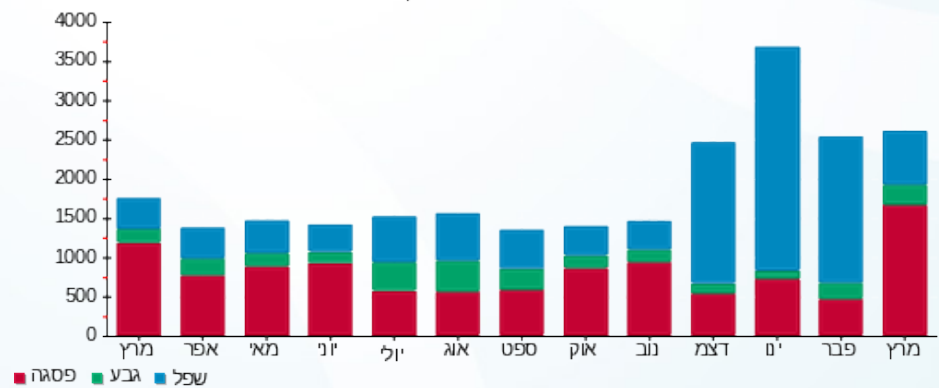
38.02 ₪	תשלום קבוע	
14.67 ₪	תשלום עבור גודל חיבור בKVA (3x80)	
1,137.61 ₪	סה"כ לתשלום	לא כולל מע"מ

התפלגות חיוב בש"ח לפי תעו"ז



■ פסגה (767.95 ₪)
 ■ גבע (96.49 ₪)
 ■ שפל (220.48 ₪)

הסטוריית צריכה בקוט"ש



11/04/22 תאריך הפקה:
 31/03/22 תאריך קריאה נוכחית:
 01/03/22 תאריך קריאה קודמת:

שם דייר: נועם שירותים חשבונאיים
 שם אתר: מרכזים 2000

לקוח/ה נכבד/ה, אנו מתכבדים להגיש את חישוב צריכת החשמל לתקופה 01/03/22 - 31/03/22:

נועם שירותים חשבונאיים - 4 - 18040207

סוג תעריף	סוג צריכה	קריאה קודמת	קריאה נוכחית	סה"כ צריכה בקוט"ש	מחיר לקוט"ש בא"ג	סה"כ לתשלום
פרטי חשבון עבור תאריכים:						
777	פסגה	01/03/22	31/03/22	669.95	46.64	312.46 ₪
778	גבע	2,226.30	2,339.35	113.05	38.61	43.65 ₪
779	שפל	6,438.10	6,574.25	136.15	31.90	43.43 ₪

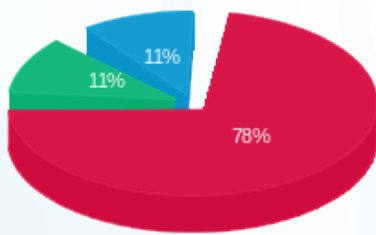
סה"כ לדייר:

פסגה	גבע	שפל	סה"כ	שיא ביקוש
669.95	113.05	136.15	919.15	5.30
312.46 ₪	43.65 ₪	43.43 ₪	399.55 ₪	

סה"כ צריכה
 סה"כ לתשלום

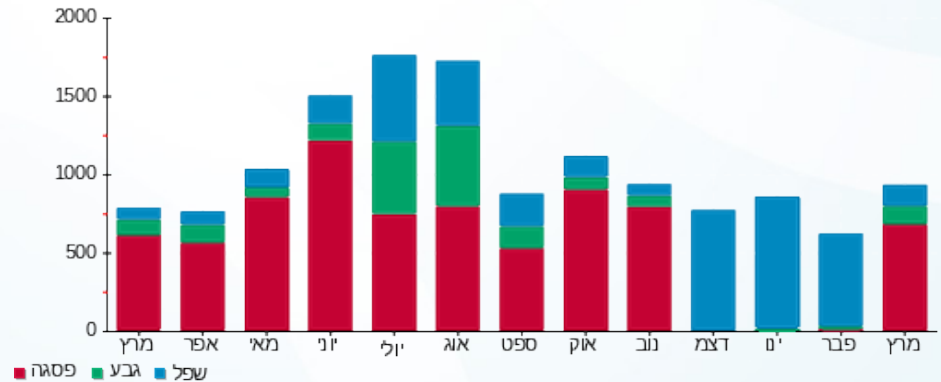
38.02 ₪	תשלום קבוע	
437.57 ₪	סה"כ לתשלום	לא כולל מע"מ

התפלגות חיוב בש"ח לפי תעו"ז



פסגה (312.46 ₪) 78%
 גבע (43.65 ₪) 11%
 שפל (43.43 ₪) 11%

הסטוריית צריכה בקוט"ש





11/04/22 תאריך הפקה:
 31/03/22 תאריך קריאה נוכחית:
 01/03/22 תאריך קריאה קודמת:

שם דייר: סטודיו נעה
 שם אתר: מרכזים 2000

לקוח/ה נכבד/ה, אנו מתכבדים להגיש את חישוב צריכת החשמל לתקופה 01/03/22 - 31/03/22:

סטודיו נעה - 3 - 16092226 (3x160)

סוג תעריף	סוג צריכה	קריאה קודמת	קריאה נוכחית	סה"כ צריכה בקוט"ש	מחיר לקוט"ש בא"ג	סה"כ לתשלום
פרטי חשבון עבור תאריכים:						
777	פסגה	01/03/22	31/03/22	1,682.20	46.64	784.58 ₪
778	גבע	7,734.20	7,826.40	92.20	38.61	35.60 ₪
779	שפל	30,750.60	30,884.60	134.00	31.90	42.75 ₪

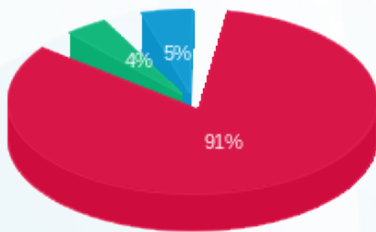
סה"כ לדייר:

פסגה	גבע	שפל	סה"כ	שיא ביקוש
1,682.20	92.20	134.00	1,908.40	22.17
784.58 ₪	35.60 ₪	42.75 ₪	862.92 ₪	

סה"כ צריכה
 סה"כ לתשלום

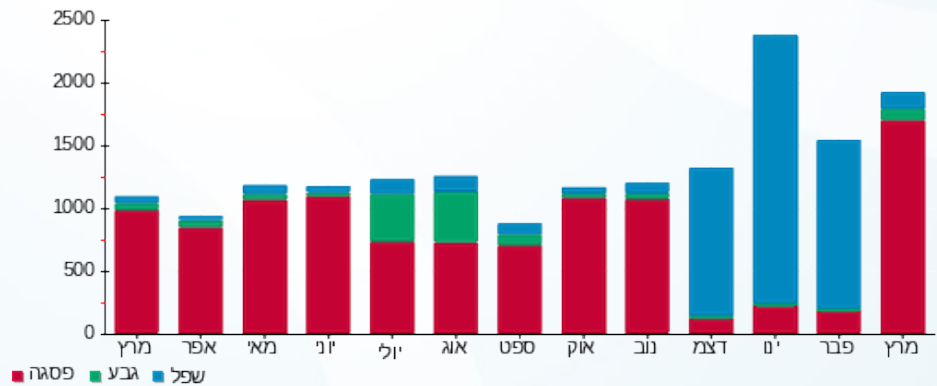
38.02 ₪	תשלום קבוע	
29.35 ₪	תשלום עבור גודל חיבור בKVA (3x160)	
930.29 ₪	סה"כ לתשלום	לא כולל מע"מ

התפלגות חיוב בש"ח לפי תעו"ז



■ פסגה (784.58 ₪)
 ■ גבע (35.60 ₪)
 ■ שפל (42.75 ₪)

הסטוריית צריכה בקוט"ש





11/04/22

תאריך הפקה:

שם דייר: סלטיק טכנולוגיות בע"מ (דורטומה לשעבר)
שם אתר: מרכזים 2000

31/03/22

תאריך קריאה נוכחית:

01/03/22

תאריך קריאה קודמת:

לקוח/ה נכבד/ה, אנו מתכבדים להגיש את חישוב צריכת החשמל לתקופה 01/03/22 - 31/03/22:

סלטיק טכנולוגיות בע"מ (דורטומה לשעבר) - 1 - 16092220 (3x50)

סוג תעריף	סוג צריכה	קריאה קודמת	קריאה נוכחית	סה"כ צריכה בקוט"ש	מחיר לקוט"ש בא"ג	סה"כ לתשלום
פרטי חשבון עבור תאריכים:						
777	פסגה	01/03/22	31/03/22	401.50	46.64	187.26 ₪
778	גבע	5,922.20	5,973.40	51.20	38.61	19.77 ₪
779	שפל	14,014.25	14,121.40	107.15	31.90	34.18 ₪

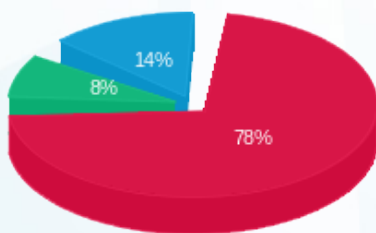
סה"כ לדייר:

פסגה	גבע	שפל	סה"כ	שיא ביקוש
401.50	51.20	107.15	559.85	6.37
187.26 ₪	19.77 ₪	34.18 ₪	241.21 ₪	

סה"כ צריכה
סה"כ לתשלום

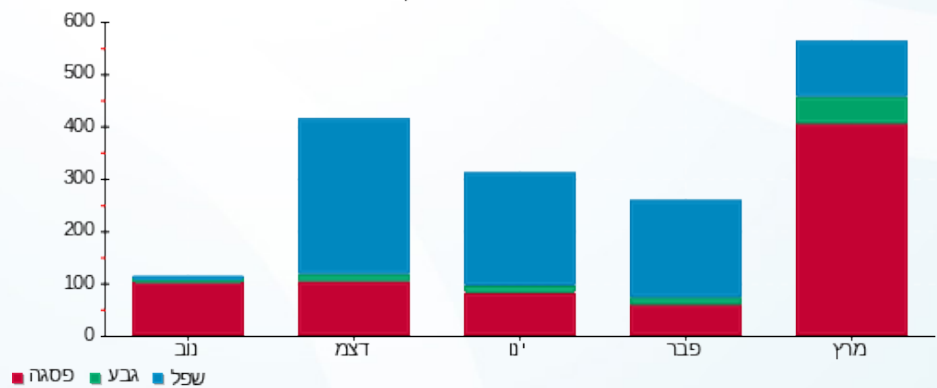
38.02 ₪	תשלום קבוע	
9.17 ₪	תשלום עבור גודל חיבור בKVA (3x50)	
288.40 ₪	סה"כ לתשלום	לא כולל מע"מ

התפלגות חיוב בש"ח לפי תע"ז



■ פסגה (187.26 ₪)
■ גבע (19.77 ₪)
■ שפל (34.18 ₪)

הסטוריית צריכה בקוט"ש





11/04/22

תאריך הפקה:

שם דייר: סלטיק ק. 01 (חנה יגר)

31/03/22

תאריך קריאה נוכחית:

שם אתר: מרכזים 2000

01/03/22

תאריך קריאה קודמת:

לקוח/ה נכבד/ה, אנו מתכבדים להגיש את חישוב צריכת החשמל לתקופה 01/03/22 - 31/03/22:

סלטיק ק. 01 (חנה יגר) - 4 - 16092234(3x50)

סוג תעריף	סוג צריכה	קריאה קודמת	קריאה נוכחית	סה"כ צריכה בקוט"ש	מחיר לקוט"ש בא"ג	סה"כ לתשלום
פרטי חשבון עבור תאריכים:						
		01/03/22	31/03/22			
777	פסגה	112,633.10	115,870.00	3,236.90	46.64	1,509.69 ₪
778	גבע	39,681.10	40,624.50	943.40	38.61	364.25 ₪
779	שפל	91,681.00	94,021.50	2,340.50	31.90	746.62 ₪

סה"כ לדיר:

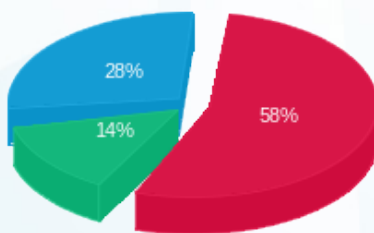
פסגה	גבע	שפל	סה"כ	שיא ביקוש
3,236.90	943.40	2,340.50	6,520.80	18.93
1,509.69 ₪	364.25 ₪	746.62 ₪	2,620.56 ₪	

סה"כ צריכה

סה"כ לתשלום

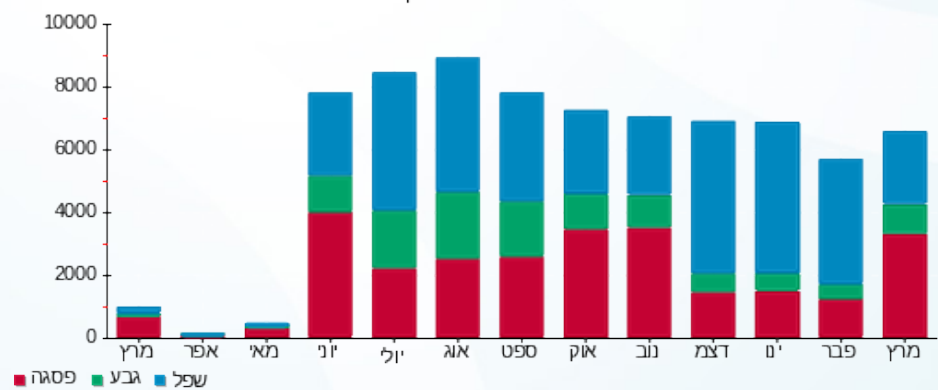
211.60 ₪	תשלום קבוע	
9.17 ₪	תשלום עבור גודל חיבור בKVA (3x50)	
2,841.33 ₪	סה"כ לתשלום	לא כולל מע"מ

התפלגות חיוב בש"ח לפי תעו"ז



■ פסגה (1,509.69 ₪)
■ גבע (364.25 ₪)
■ שפל (746.62 ₪)

הסטוריית צריכה בקוט"ש





11/04/22

תאריך הפקה:

שם דייר: עופר השקעות (לשעבר שטח סלטיק 700 מ)
שם אתר: מרכזים 2000

31/03/22

תאריך קריאה נוכחית:

01/03/22

תאריך קריאה קודמת:

לקוח/ה נכבד/ה, אנו מתכבדים להגיש את חישוב צריכת החשמל לתקופה 01/03/22 - 31/03/22:

עופר השקעות (לשעבר שטח סלטיק 700 מ) - 3 - 16092232(3x400)

סוג תעריף	סוג צריכה	קריאה קודמת	קריאה נוכחית	סה"כ צריכה בקוט"ש	מחיר לקוט"ש בא"ג	סה"כ לתשלום
פרטי חשבון עבור תאריכים:						
777	פסגה	01/03/22	31/03/22	126.40	46.64	58.95 ₪
778	גבע	58,444.20	58,456.00	11.80	38.61	4.56 ₪
779	שפל	177,631.60	177,678.40	46.80	31.90	14.93 ₪

סה"כ לדייר:

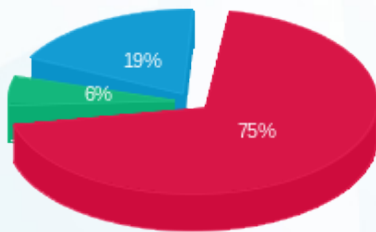
פסגה	גבע	שפל	סה"כ	שיא ביקוש
126.40	11.80	46.80	185.00	7.34
₪ 58.95	₪ 4.56	₪ 14.93	₪ 78.44	

סה"כ צריכה

סה"כ לתשלום

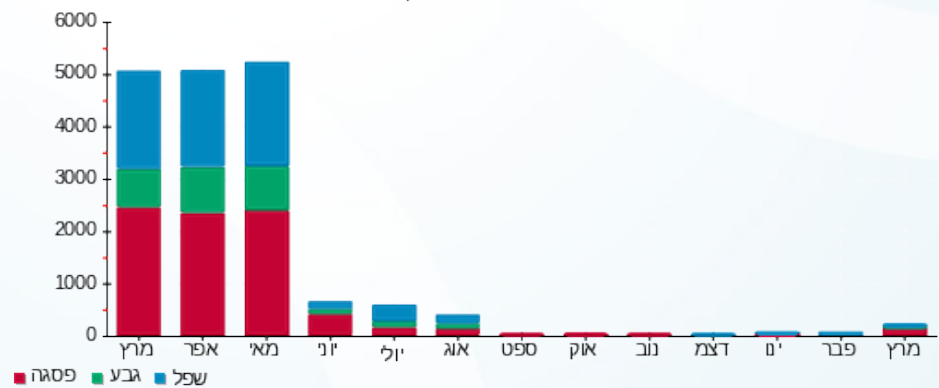
38.02 ₪	תשלום קבוע	
73.37 ₪	תשלום עבור גודל חיבור בKVA (3x400)	
189.83 ₪	סה"כ לתשלום	לא כולל מע"מ

התפלגות חיוב בש"ח לפי תעו"ז



פסגה (₪ 58.95) 75%
גבע (₪ 4.56) 19%
שפל (₪ 14.93) 6%

הסטוריית צריכה בקוט"ש



11/04/22 תאריך הפקה:
 31/03/22 תאריך קריאה נוכחית:
 01/03/22 תאריך קריאה קודמת:

שם דייר: עמינה רשתות שיווק בע"מ
 שם אתר: מרכזים 2000

לקוח/ה נכבד/ה, אנו מתכבדים להגיש את חישוב צריכת החשמל לתקופה 01/03/22 - 31/03/22:

עמינה רשתות שיווק בע"מ - 1 - 16092230 (3x250)

סוג תעריף	סוג צריכה	קריאה קודמת	קריאה נוכחית	סה"כ צריכה בקוט"ש	מחיר לקוט"ש בא"ג	סה"כ לתשלום
פרטי חשבון עבור תאריכים:						
777	פסגה	01/03/22	31/03/22	5,732.40	46.64	2,673.59 ₪
778	גבע	4,862.00	5,336.00	474.00	38.61	183.01 ₪
779	שפל	16,878.00	16,948.80	70.80	31.90	22.59 ₪

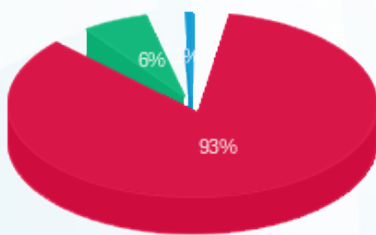
סה"כ לדייר:

פסגה	גבע	שפל	סה"כ	שיא ביקוש
5,732.40	474.00	70.80	6,277.20	46.18
2,673.59 ₪	183.01 ₪	22.59 ₪	2,879.19 ₪	

סה"כ צריכה
 סה"כ לתשלום

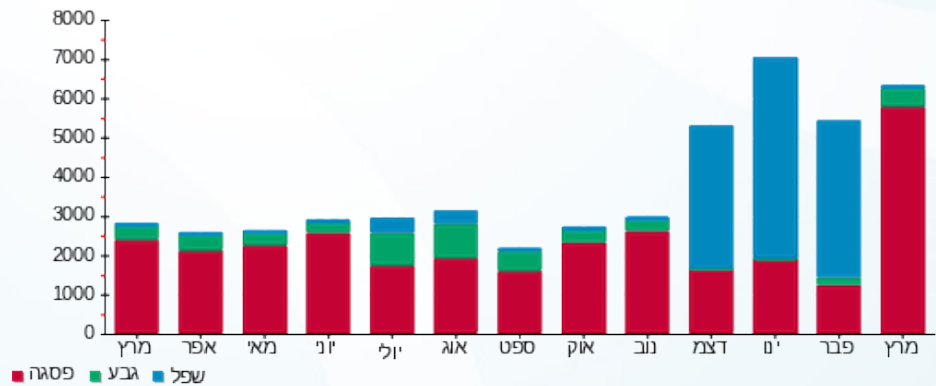
38.02 ₪	תשלום קבוע	
45.86 ₪	תשלום עבור גודל חיבור בKVA (3x250)	
2,963.06 ₪	סה"כ לתשלום	לא כולל מע"מ

התפלגות חיוב בש"ח לפי תע"ז



■ פסגה (2,673.59 ₪)
 ■ גבע (183.01 ₪)
 ■ שפל (22.59 ₪)

הסטוריית צריכה בקוט"ש



11/04/22 תאריך הפקה:
 31/03/22 תאריך קריאה נוכחית:
 01/03/22 תאריך קריאה קודמת:

שם דייר: פ.ו.ר - טנדורי
 שם אתר: מרכזים 2000

לקוח/ה נכבד/ה, אנו מתכבדים להגיש את חישוב צריכת החשמל לתקופה 01/03/22 - 31/03/22:

פ.ו.ר - טנדורי - 1 - 16092227 (3x200)

סוג תעריף	סוג צריכה	קריאה קודמת	קריאה נוכחית	סה"כ צריכה בקוט"ש	מחיר לקוט"ש בא"ג	סה"כ לתשלום
		01/03/22	31/03/22			
777	פסגה	327,521.60	333,363.20	5,841.60	46.64	2,724.52 ₪
778	גבע	176,048.00	177,912.40	1,864.40	38.61	719.84 ₪
779	שפל	403,311.60	409,592.00	6,280.40	31.90	2,003.45 ₪

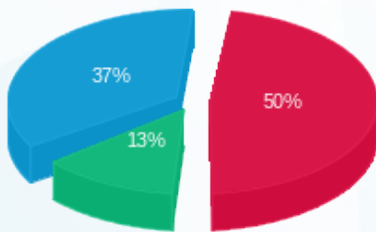
סה"כ לדייר:

פסגה	גבע	שפל	סה"כ	שיא ביקוש
5,841.60	1,864.40	6,280.40	13,986.40	40.14
2,724.52 ₪	719.84 ₪	2,003.45 ₪	5,447.81 ₪	

סה"כ צריכה
 סה"כ לתשלום

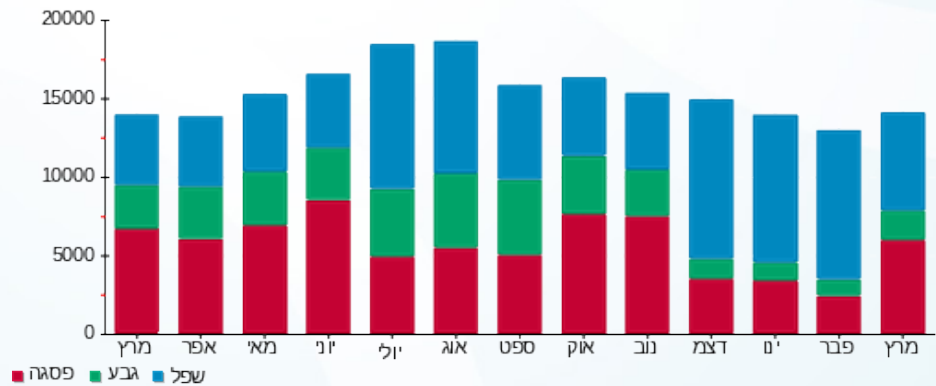
214.45 ₪	תשלום קבוע	
36.69 ₪	תשלום עבור גודל חיבור בKVA (3x200)	
5,698.95 ₪	סה"כ לתשלום	לא כולל מע"מ

התפלגות חיוב בש"ח לפי תעו"ז



■ פסגה (2,724.52 ₪)
 ■ גבע (719.84 ₪)
 ■ שפל (2,003.45 ₪)

הסטוריית צריכה בקוט"ש



11/04/22 תאריך הפקה:
 31/03/22 תאריך קריאה נוכחית:
 01/03/22 תאריך קריאה קודמת:

שם דייר: פאן סיטי - עולם המתנות
 שם אתר: מרכזים 2000

לקוח/ה נכבד/ה, אנו מתכבדים להגיש את חישוב צריכת החשמל לתקופה 01/03/22 - 31/03/22:

פאן סיטי - עולם המתנות - 1 - 15091589 (3x600)

סוג תעריף	סוג צריכה	קריאה קודמת	קריאה נוכחית	סה"כ צריכה בקוט"ש	מחיר לקוט"ש בא"ג	סה"כ לתשלום
פרטי חשבון עבור תאריכים:						
777	פסגה	01/03/22	31/03/22	2,365.20	46.64	1,103.13 ₪
778	גבע	6,174.60	6,529.20	354.60	38.61	136.91 ₪
779	שפל	17,405.40	17,448.90	43.50	31.90	13.88 ₪

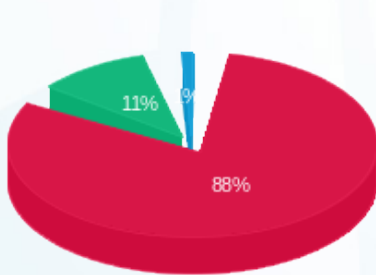
סה"כ לדייר:

פסגה	גבע	שפל	סה"כ	שיא ביקוש
2,365.20	354.60	43.50	2,763.30	9.82
1,103.13 ₪	136.91 ₪	13.88 ₪	1,253.92 ₪	

סה"כ צריכה
 סה"כ לתשלום

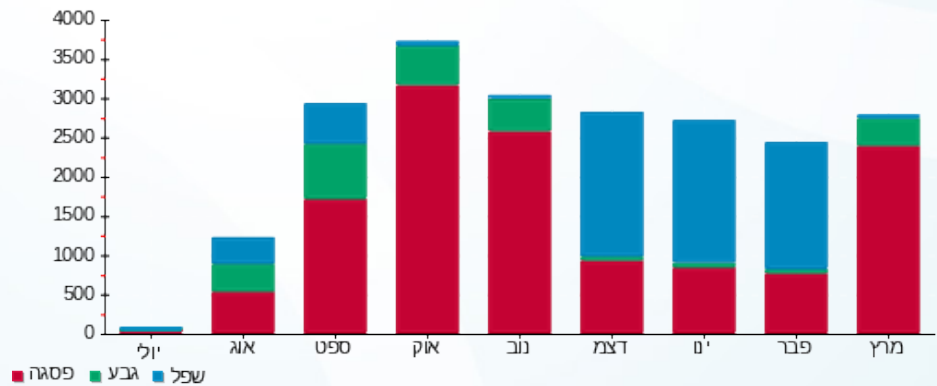
38.02 ₪	תשלום קבוע	
110.06 ₪	תשלום עבור גודל חיבור בKVA (3x600)	
1,401.99 ₪	סה"כ לתשלום	לא כולל מע"מ

התפלגות חיוב בש"ח לפי תעו"ז



פסגה (1,103.13 ₪)
 גבע (136.91 ₪)
 שפל (13.88 ₪)

הסטוריית צריכה בקוט"ש





11/04/22 תאריך הפקה:
 31/03/22 תאריך קריאה נוכחית:
 01/03/22 תאריך קריאה קודמת:

שם דייר: פיק שליחויות בע"מ
 שם אתר: מרכזים 2000

לקוח/ה נכבד/ה, אנו מתכבדים להגיש את חישוב צריכת החשמל לתקופה 01/03/22 - 31/03/22:

פיק שליחויות בע"מ - 2 - 16092227(3x63)

סוג תעריף	סוג צריכה	קריאה קודמת	קריאה נוכחית	סה"כ צריכה בקוט"ש	מחיר לקוט"ש בא"ג	סה"כ לתשלום
פרטי חשבון עבור תאריכים:						
777	פסגה	01/03/22	31/03/22	147.70	46.64	68.89 ₪
778	גבע	9,849.00	9,900.60	51.60	38.61	19.92 ₪
779	שפל	17,966.30	18,049.00	82.70	31.90	26.38 ₪

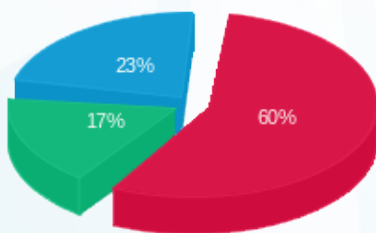
סה"כ לדייר:

פסגה	גבע	שפל	סה"כ	שיא ביקוש
147.70	51.60	82.70	282.00	4.30
68.89 ₪	19.92 ₪	26.38 ₪	115.19 ₪	

סה"כ צריכה
 סה"כ לתשלום

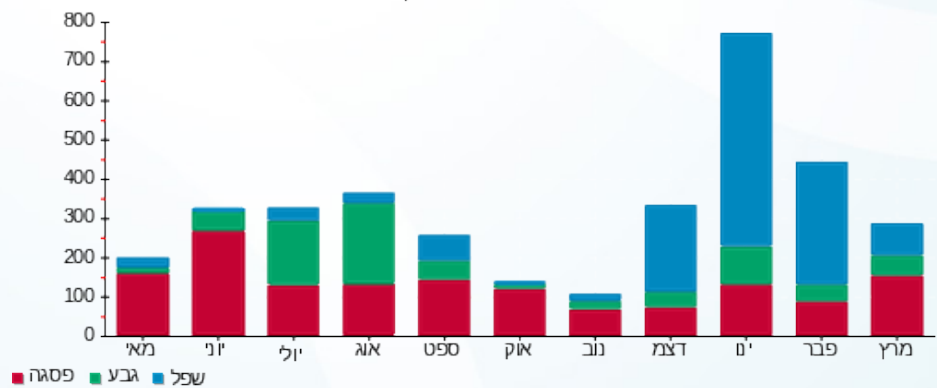
38.02 ₪	תשלום קבוע	
11.56 ₪	תשלום עבור גודל חיבור בKVA (3x63)	
164.77 ₪	סה"כ לתשלום	לא כולל מע"מ

התפלגות חיוב בש"ח לפי תעו"ז



פסגה (68.89 ₪)
 גבע (19.92 ₪)
 שפל (26.38 ₪)

הסטוריית צריכה בקוט"ש



11/04/22 תאריך הפקדה:
 31/03/22 תאריך קריאה נוכחית:
 01/03/22 תאריך קריאה קודמת:

שם דייר: קארין אנג'ל
 שם אתר: מרכזים 2000

לקוח/ה נכבד/ה, אנו מתכבדים להגיש את חישוב צריכת החשמל לתקופה 01/03/22 - 31/03/22:

קארין אנג'ל - 1 - 16092222 (3x50)

סוג תעריף	סוג צריכה	קריאה קודמת	קריאה נוכחית	סה"כ צריכה בקוט"ש	מחיר לקוט"ש בא"ג	סה"כ לתשלום
פרטי חשבון עבור תאריכים:						
777	פסגה	01/03/22	31/03/22	23.70	46.64	11.05 ₪
778	גבע	3,629.60	3,629.60	0.00	38.61	0.00 ₪
779	שפל	12,398.20	12,398.20	0.00	31.90	0.00 ₪

סה"כ לדייר:

פסגה	גבע	שפל	סה"כ	שיא ביקוש
23.70	0.00	0.00	23.70	9.95
11.05 ₪	0.00 ₪	0.00 ₪	11.05 ₪	

סה"כ צריכה
 סה"כ לתשלום

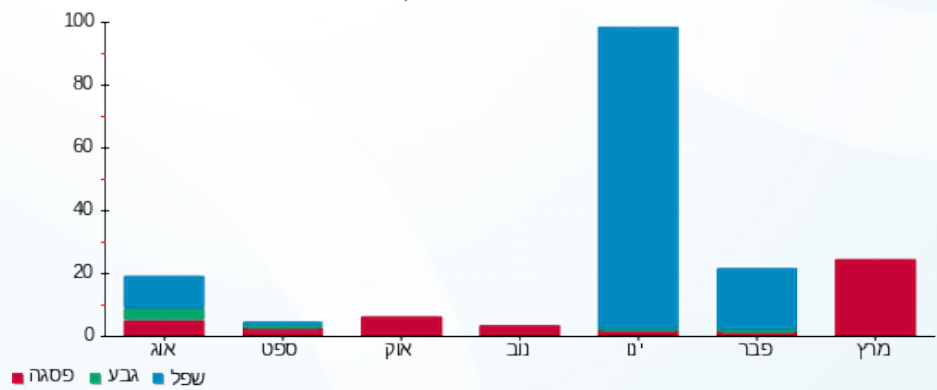
38.02 ₪	תשלום קבוע	
9.17 ₪	תשלום עבור גודל חיבור בKVA (3x50)	
58.25 ₪	סה"כ לתשלום	לא כולל מע"מ

התפלגות חיוב בש"ח לפי תעו"ז



- פסגה (11.05 ₪)
- גבע (0.00 ₪)
- שפל (0.00 ₪)

הסטוריית צריכה בקוט"ש





11/04/22 תאריך הפקדה:
 31/03/22 תאריך קריאה נוכחית:
 01/03/22 תאריך קריאה קודמת:

שם דייר: קוביקה
 שם אתר: מרכזים 2000

לקוח/ה נכבד/ה, אנו מתכבדים להגיש את חישוב צריכת החשמל לתקופה 01/03/22 - 31/03/22:

קוביקה - 4 - 16092229 (3x63)

סוג תעריף	סוג צריכה	קריאה קודמת	קריאה נוכחית	סה"כ צריכה בקוט"ש	מחיר לקוט"ש בא"ג	סה"כ לתשלום
פרטי חשבון עבור תאריכים:						
777	פסגה	01/03/22	31/03/22	375.00	46.64	174.90 ₪
778	גבע	2,696.00	2,745.40	49.40	38.61	19.07 ₪
779	שפל	6,255.20	6,268.20	13.00	31.90	4.15 ₪

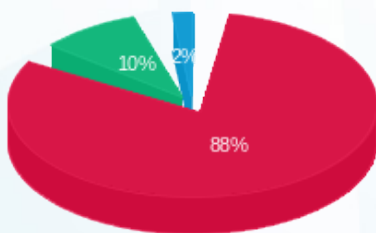
סה"כ לדייר:

פסגה	גבע	שפל	סה"כ	שיא ביקוש
375.00	49.40	13.00	437.40	2.76
174.90 ₪	19.07 ₪	4.15 ₪	198.12 ₪	

סה"כ צריכה
 סה"כ לתשלום

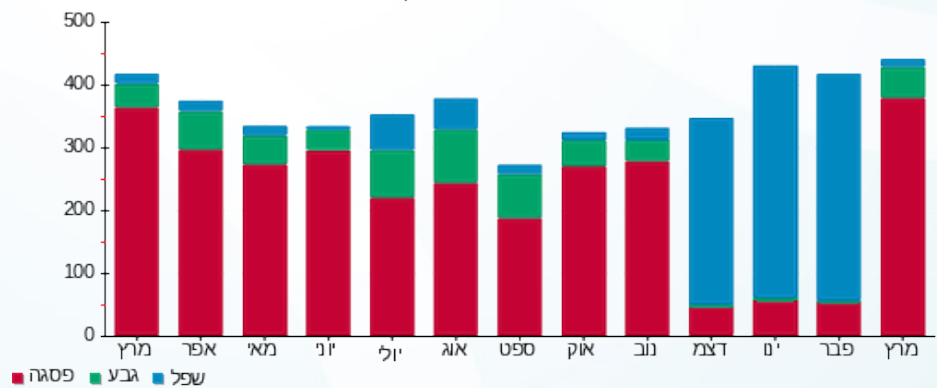
38.02 ₪	תשלום קבוע	
11.56 ₪	תשלום עבור גודל חיבור בKVA (3x63)	
247.70 ₪	סה"כ לתשלום	לא כולל מע"מ

התפלגות חיוב בש"ח לפי תעו"ז



■ פסגה (174.90 ₪)
 ■ גבע (19.07 ₪)
 ■ שפל (4.15 ₪)

הסטוריית צריכה בקוט"ש



11/04/22 תאריך הפקה:
 31/03/22 תאריך קריאה נוכחית:
 01/03/22 תאריך קריאה קודמת:

שם דייר: קומה 02 - ת.ב.י השקעות בע"מ - אביב זבין
 שם אתר: מרכזים 2000

לקוח/ה נכבד/ה, אנו מתכבדים להגיש את חישוב צריכת החשמל לתקופה 01/03/22 - 31/03/22:

קומה 02 - ת.ב.י השקעות בע"מ - אביב זבין - 3 - 16193914(3x63)

סוג תעריף	סוג צריכה	קריאה קודמת	קריאה נוכחית	סה"כ צריכה בקוט"ש	מחיר לקוט"ש בא"ג	סה"כ לתשלום
פרטי חשבון עבור תאריכים:						
777	פסגה	01/03/22	31/03/22	522.40	46.64	243.65 ₪
778	גבע	267.00	300.90	33.90	38.61	13.09 ₪
779	שפל	1,951.80	1,969.30	17.50	31.90	5.58 ₪

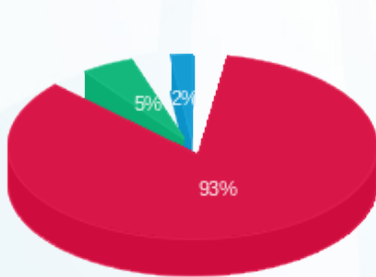
סה"כ לדייר:

פסגה	גבע	שפל	סה"כ	שיא ביקוש
522.40	33.90	17.50	573.80	8.51
243.65 ₪	13.09 ₪	5.58 ₪	262.32 ₪	

סה"כ צריכה
 סה"כ לתשלום

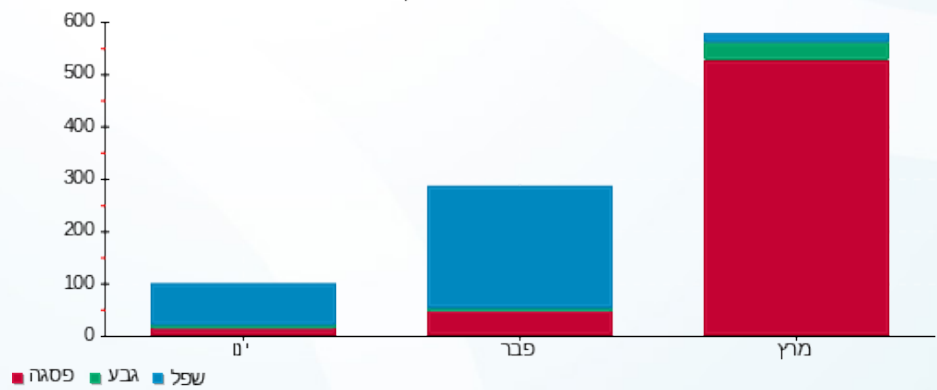
38.02 ₪	תשלום קבוע	
11.56 ₪	תשלום עבור גודל חיבור בKVA (3x63)	
311.89 ₪	סה"כ לתשלום	לא כולל מע"מ

התפלגות חיוב בש"ח לפי תעו"ז



פסגה (243.65 ₪) - 93%
 גבע (13.09 ₪) - 5%
 שפל (5.58 ₪) - 2%

הסטוריית צריכה בקוט"ש



11/04/22 תאריך הפקה:
 31/03/22 תאריך קריאה נוכחית:
 01/03/22 תאריך קריאה קודמת:

שם דייר: קומה 03 - דיגטליקה
 שם אתר: מרכזים 2000

לקוח/ה נכבד/ה, אנו מתכבדים להגיש את חישוב צריכת החשמל לתקופה 01/03/22 - 31/03/22:

קומה 03 - דיגטליקה - 2 - (3x160)16092229

סוג תעריף	סוג צריכה	קריאה קודמת	קריאה נוכחית	סה"כ צריכה בקוט"ש	מחיר לקוט"ש בא"ג	סה"כ לתשלום
פרטי חשבון עבור תאריכים:						
777	פסגה	01/03/22	31/03/22	940.10	46.64	438.46 ₪
778	גבע	0.00	203.30	203.30	38.61	78.49 ₪
779	שפל	0.00	194.70	194.70	31.90	62.11 ₪

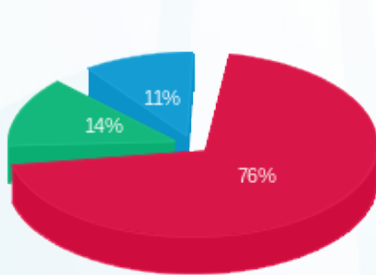
סה"כ לדייר:

פסגה	גבע	שפל	סה"כ	שיא ביקוש
940.10	203.30	194.70	1,338.10	9.37
438.46 ₪	78.49 ₪	62.11 ₪	579.07 ₪	

סה"כ צריכה
 סה"כ לתשלום

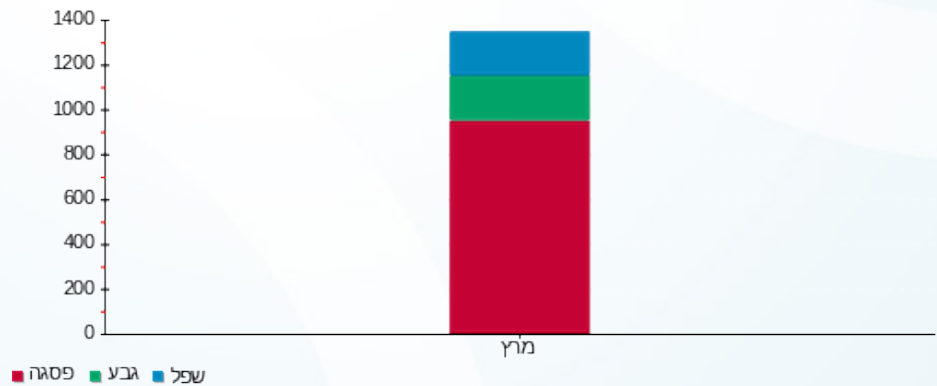
38.53 ₪	תשלום קבוע	
29.35 ₪	תשלום עבור גודל חיבור בKVA (3x160)	
646.94 ₪	סה"כ לתשלום	לא כולל מע"מ

התפלגות חיוב בש"ח לפי תעו"ז



■ פסגה (₪ 438.46)
 ■ גבע (₪ 78.49)
 ■ שפל (₪ 62.11)

הסטוריית צריכה בקוט"ש



11/04/22 תאריך הפקה:
 31/03/22 תאריך קריאה נוכחי:
 01/03/22 תאריך קריאה קודמת:

שם דייר: קורויזין טכנולוגיות בע"מ
 שם אתר: מרכזים 2000

לקוח/ה נכבד/ה, אנו מתכבדים להגיש את חישוב צריכת החשמל לתקופה 01/03/22 - 31/03/22:

קורויזין טכנולוגיות בעמ - 4 - 16092224 (3x50)

סוג תעריף	סוג צריכה	קריאה קודמת	קריאה נוכחית	סה"כ צריכה בקוט"ש	מחיר לקוט"ש בא"ג	סה"כ לתשלום
פרטי חשבון עבור תאריכים:						
777	פסגה	01/03/22	31/03/22	1,115.90	46.64	520.46 ₪
778	גבע	2,038.00	2,229.30	191.30	38.61	73.86 ₪
779	שפל	15,171.60	15,543.30	371.70	31.90	118.57 ₪

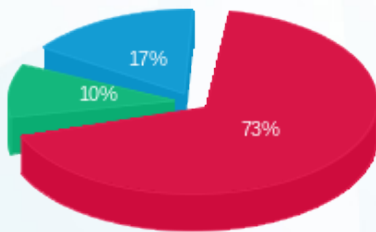
סה"כ לדייר:

פסגה	גבע	שפל	סה"כ	שיא ביקוש
1,115.90	191.30	371.70	1,678.90	10.21
520.46 ₪	73.86 ₪	118.57 ₪	712.89 ₪	

סה"כ צריכה
 סה"כ לתשלום

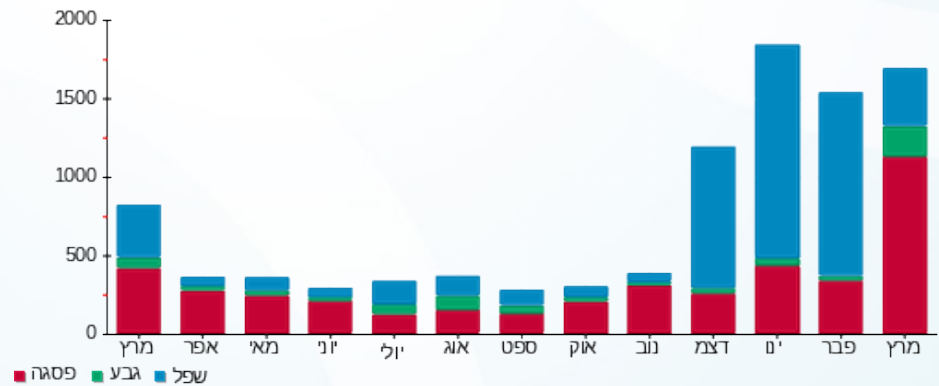
38.02 ₪	תשלום קבוע	
9.17 ₪	תשלום עבור גודל חיבור בKVA (3x50)	
760.08 ₪	סה"כ לתשלום	לא כולל מע"מ

התפלגות חיוב בש"ח לפי תעו"ז



■ פסגה (520.46 ₪)
 ■ גבע (73.86 ₪)
 ■ שפל (118.57 ₪)

הסטוריית צריכה בקוט"ש



11/04/22 תאריך הפקה:
 31/03/22 תאריך קריאה נוכחית:
 01/03/22 תאריך קריאה קודמת:

שם דייר: קלין בוקס (יחידה נוספת)
 שם אתר: מרכזים 2000

לקוח/ה נכבד/ה, אנו מתכבדים להגיש את חישוב צריכת החשמל לתקופה 01/03/22 - 31/03/22:

טופ אודיו - 2 - 16092226

סה"כ לתשלום	מחיר לקוט"ש בא"ג	סה"כ צריכה בקוט"ש	קריאה נוכחית	קריאה קודמת	סוג צריכה	סוג תעריף
			31/03/22	01/03/22	פרטי חשבון עבור תאריכים:	
₪ 322.61	46.64	691.70	33,160.40	32,468.70	פסגה	777
₪ 48.96	38.61	126.80	8,904.50	8,777.70	גבע	778
₪ 35.22	31.90	110.40	28,075.50	27,965.10	שפל	779

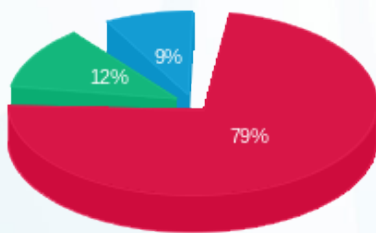
סה"כ לדייר:

שיא ביקוש	סה"כ	שפל	גבע	פסגה
4.01	928.90	110.40	126.80	691.70
	₪ 406.78	₪ 35.22	₪ 48.96	₪ 322.61

סה"כ צריכה
 סה"כ לתשלום

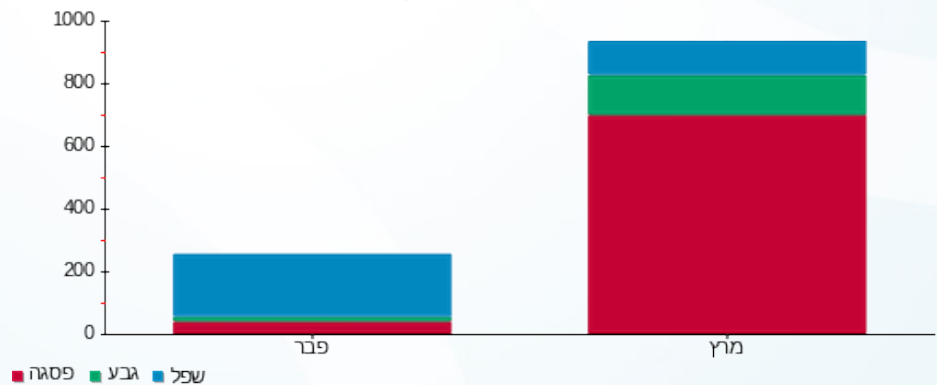
₪ 38.53	תשלום קבוע	
₪ 445.31	סה"כ לתשלום	לא כולל מע"מ

התפלגות חיוב בש"ח לפי תעו"ז



פסגה (₪ 322.61)
 גבע (₪ 48.96)
 שפל (₪ 35.22)

הסטוריית צריכה בקוט"ש





11/04/22 תאריך הפקדה:
 31/03/22 תאריך קריאה נוכחית:
 01/03/22 תאריך קריאה קודמת:

שם דייר: קלין בוקס - משרד
 שם אתר: מרכזים 2000

לקוח/ה נכבד/ה, אנו מתכבדים להגיש את חישוב צריכת החשמל לתקופה 01/03/22 - 31/03/22:

קלין בוקס - משרד - 1 - 16092234(3x80)

סוג תעריף	סוג צריכה	קריאה קודמת	קריאה נוכחית	סה"כ צריכה בקוט"ש	מחיר לקוט"ש בא"ג	סה"כ לתשלום
			01/03/22	31/03/22	פרטי חשבון עבור תאריכים:	
777	פסגה	16,970.90	18,090.20	1,119.30	46.64	522.04 ₪
778	גבע	4,014.60	4,126.50	111.90	38.61	43.20 ₪
779	שפל	11,311.60	11,766.90	455.30	31.90	145.24 ₪

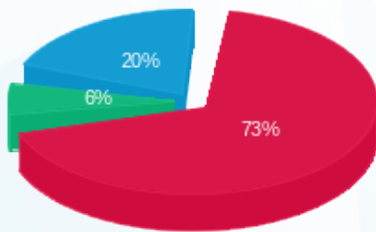
סה"כ לדייר:

פסגה	גבע	שפל	סה"כ	שיא ביקוש
1,119.30	111.90	455.30	1,686.50	7.11
₪ 522.04	₪ 43.20	₪ 145.24	₪ 710.49	

סה"כ צריכה
 סה"כ לתשלום

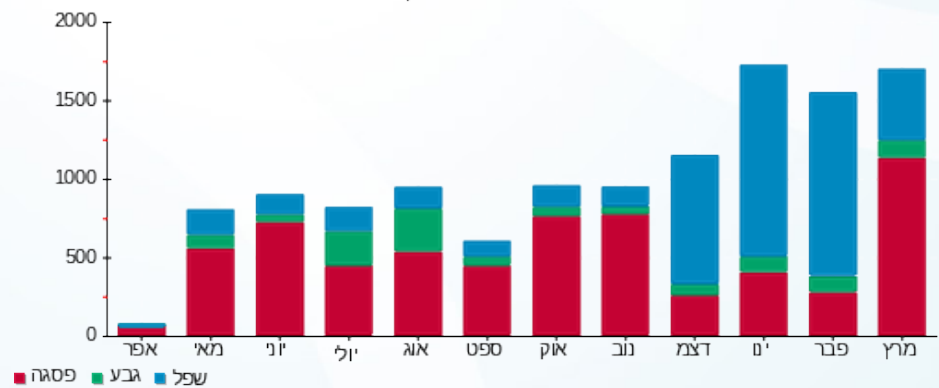
₪ 38.02	תשלום קבוע	
₪ 14.67	תשלום עבור גודל חיבור בKVA (3x80)	
₪ 763.18	סה"כ לתשלום	לא כולל מע"מ

התפלגות חיוב בש"ח לפי תעו"ז



פסגה (₪ 522.04) 73%
 גבע (₪ 43.20) 6%
 שפל (₪ 145.24) 20%

הסטוריית צריכה בקוט"ש



11/04/22 תאריך הפקה:
 31/03/22 תאריך קריאה נוכחית:
 01/03/22 תאריך קריאה קודמת:

שם דייר: קלין בוקס מחסן
 שם אתר: מרכזים 2000

לקוח/ה נכבד/ה, אנו מתכבדים להגיש את חישוב צריכת החשמל לתקופה 01/03/22 - 31/03/22:

קלין בוקס מחסן - 2 - 16092230 (3x50)

סוג תעריף	סוג צריכה	קריאה קודמת	קריאה נוכחית	סה"כ צריכה בקוט"ש	מחיר לקוט"ש בא"ג	סה"כ לתשלום
פרטי חשבון עבור תאריכים:						
777	פסגה	01/03/22	31/03/22	209.60	46.64	97.76 ₪
778	גבע	19,556.00	19,557.80	1.80	38.61	0.69 ₪
779	שפל	62,234.80	62,269.00	34.20	31.90	10.91 ₪

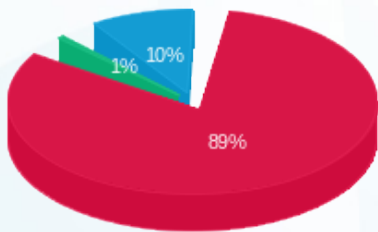
סה"כ לדייר:

פסגה	גבע	שפל	סה"כ	שיא ביקוש
209.60	1.80	34.20	245.60	6.16
97.76 ₪	0.69 ₪	10.91 ₪	109.36 ₪	

סה"כ צריכה
 סה"כ לתשלום

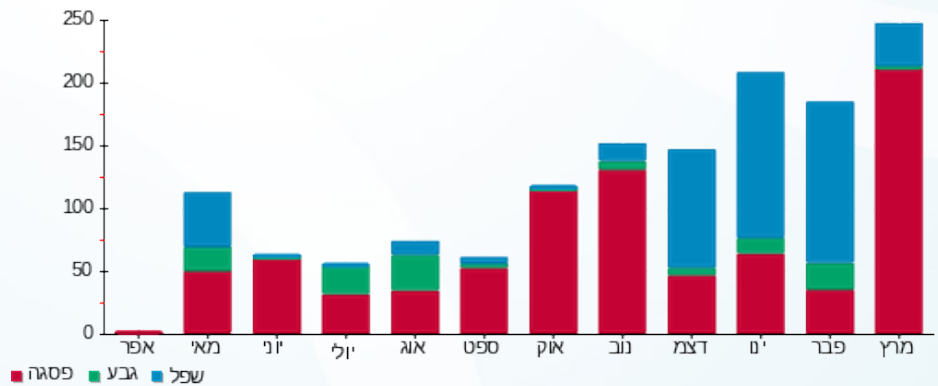
38.02 ₪	תשלום קבוע	
9.17 ₪	תשלום עבור גודל חיבור בKVA (3x50)	
156.55 ₪	סה"כ לתשלום	לא כולל מע"מ

התפלגות חיוב בש"ח לפי תעו"ז



פסגה (97.76 ₪)
 גבע (0.69 ₪)
 שפל (10.91 ₪)

הסטוריית צריכה בקוט"ש





11/04/22

תאריך הפקה:

שם דייר: קלינטון סחר בנלאומי (לשעבר מודלסין)
שם אתר: מרכזים 2000

31/03/22

תאריך קריאה נוכחית:

01/03/22

תאריך קריאה קודמת:

לקוח/ה נכבד/ה, אנו מתכבדים להגיש את חישוב צריכת החשמל לתקופה 01/03/22 - 31/03/22:

קלינטון סחר בנלאומי (לשעבר מודלסין) - 2 - 15091181(3x40)

סוג תעריף	סוג צריכה	קריאה קודמת	קריאה נוכחית	סה"כ צריכה בקוט"ש	מחיר לקוט"ש בא"ג	סה"כ לתשלום
פרטי חשבון עבור תאריכים:						
777	פסגה	01/03/22	31/03/22	1,246.00	46.64	581.13 ₪
778	גבע	12,661.40	12,950.60	289.20	38.61	111.66 ₪
779	שפל	30,824.20	31,283.20	459.00	31.90	146.42 ₪

סה"כ לדייר:

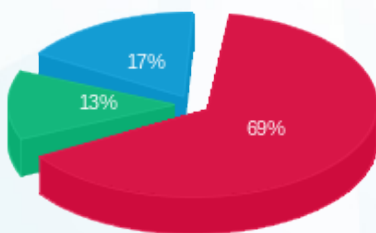
פסגה	גבע	שפל	סה"כ	שיא ביקוש
1,246.00	289.20	459.00	1,994.20	9.32
581.13 ₪	111.66 ₪	146.42 ₪	839.22 ₪	

סה"כ צריכה

סה"כ לתשלום

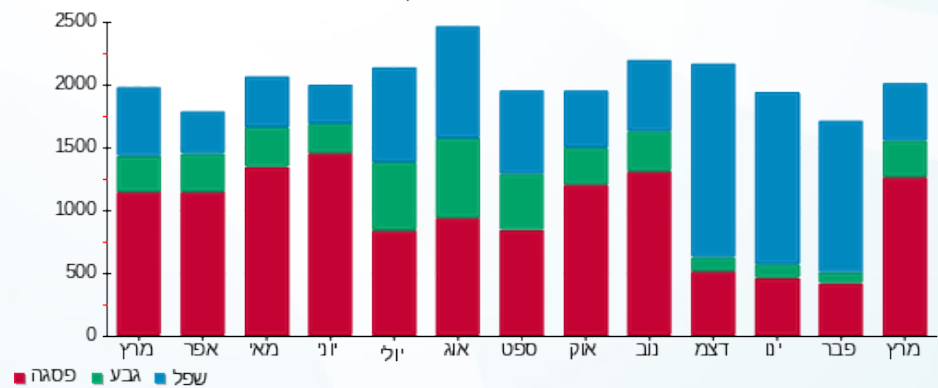
38.02 ₪	תשלום קבוע	
7.34 ₪	תשלום עבור גודל חיבור בKVA (3x40)	
884.57 ₪	סה"כ לתשלום	לא כולל מע"מ

התפלגות חיוב בש"ח לפי תעו"ז



- פסגה (581.13 ₪) - 69%
- גבע (111.66 ₪) - 13%
- שפל (146.42 ₪) - 17%

הסטוריית צריכה בקוט"ש



11/04/22 תאריך הפקה:
 31/03/22 תאריך קריאה נוכחית:
 01/03/22 תאריך קריאה קודמת:

שם דייר: קרנליוס (לשעבר 400 מ סלטיק)
 שם אתר: מרכזים 2000

לקוח/ה נכבד/ה, אנו מתכבדים להגיש את חישוב צריכת החשמל לתקופה 01/03/22 - 31/03/22:

קרנליוס (לשעבר 400 מ סלטיק) - 1 - 16092232 (3x160)

סוג תעריף	סוג צריכה	קריאה קודמת	קריאה נוכחית	סה"כ צריכה בקוט"ש	מחיר לקוט"ש בא"ג	סה"כ לתשלום
פרטי חשבון עבור תאריכים:						
777	פסגה	01/03/22	31/03/22	1,491.40	46.64	₪ 695.59
778	גבע	4,351.60	4,676.60	325.00	38.61	₪ 125.48
779	שפל	10,029.20	10,311.80	282.60	31.90	₪ 90.15

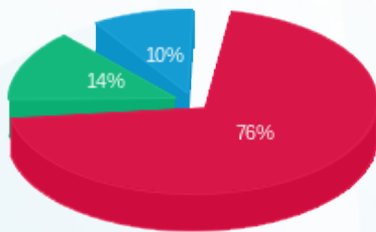
סה"כ לדייר:

פסגה	גבע	שפל	סה"כ	שיא ביקוש
1,491.40	325.00	282.60	2,099.00	8.55
₪ 695.59	₪ 125.48	₪ 90.15	₪ 911.22	

סה"כ צריכה
 סה"כ לתשלום

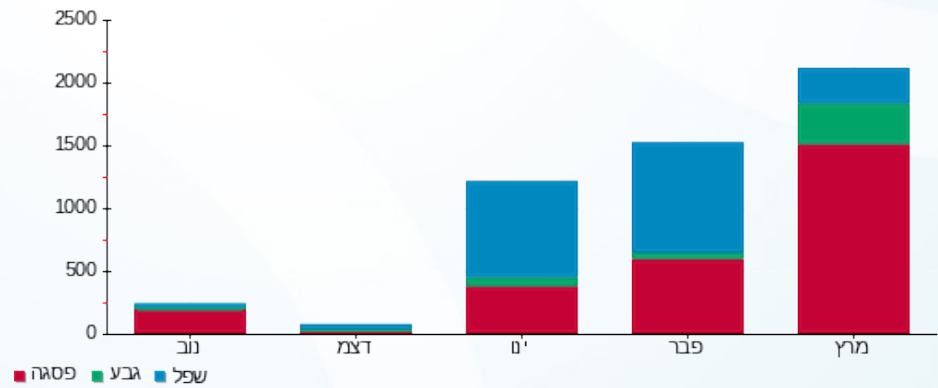
₪ 38.02	תשלום קבוע	
₪ 29.35	תשלום עבור גודל חיבור בKVA (3x160)	
₪ 978.59	סה"כ לתשלום	לא כולל מע"מ

התפלגות חיוב בש"ח לפי תעו"ז



פסגה (₪ 695.59)
 גבע (₪ 125.48)
 שפל (₪ 90.15)

הסטוריית צריכה בקוט"ש





11/04/22

תאריך הפקה:

שם דייר: רוזנברג מטבח ישראלי

31/03/22

תאריך קריאה נוכחית:

שם אתר: מרכזים 2000

01/03/22

תאריך קריאה קודמת:

לקוח/ה נכבד/ה, אנו מתכבדים להגיש את חישוב צריכת החשמל לתקופה 01/03/22 - 31/03/22:

רוזנברג מטבח ישראלי - 2 - 16092233(3x160)

סוג תעריף	סוג צריכה	קריאה קודמת	קריאה נוכחית	סה"כ צריכה בקוט"ש	מחיר לקוט"ש בא"ג	סה"כ לתשלום
פרטי חשבון עבור תאריכים:						
777	פסגה	01/03/22	31/03/22	5,187.60	46.64	2,419.50 ₪
778	גבע	75,404.20	76,131.20	727.00	38.61	280.69 ₪
779	שפל	189,502.60	190,830.40	1,327.80	31.90	423.57 ₪

סה"כ לדייר:

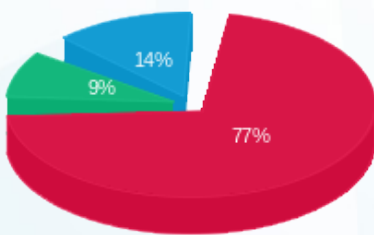
פסגה	גבע	שפל	סה"כ	שיא ביקוש
5,187.60	727.00	1,327.80	7,242.40	28.64
2,419.50 ₪	280.69 ₪	423.57 ₪	3,123.76 ₪	

סה"כ צריכה

סה"כ לתשלום

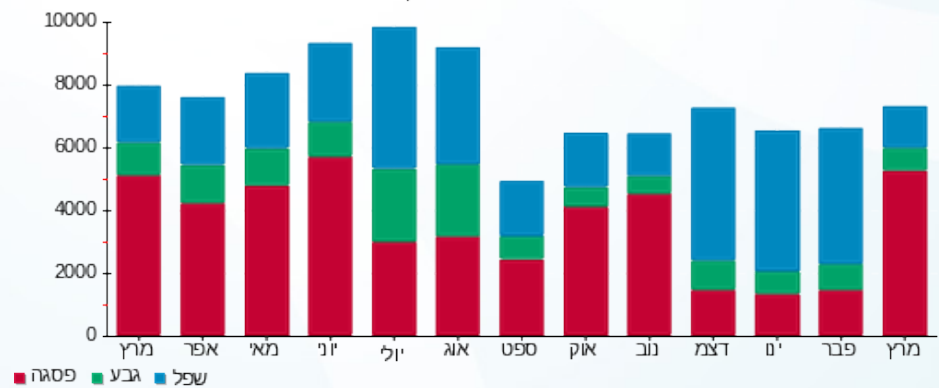
214.45 ₪	תשלום קבוע	
29.35 ₪	תשלום עבור גודל חיבור בKVA (3x160)	
3,367.56 ₪	סה"כ לתשלום	לא כולל מע"מ

התפלגות חיוב בש"ח לפי תעו"ז



- פסגה (2,419.50 ₪)
- גבע (280.69 ₪)
- שפל (423.57 ₪)

הסטוריית צריכה בקוט"ש





11/04/22

תאריך הפקה:

שם דייר: ש.ח מהנדסים
שם אתר: מרכזים 2000

31/03/22

תאריך קריאה נוכחית:

01/03/22

תאריך קריאה קודמת:

לקוח/ה נכבד/ה, אנו מתכבדים להגיש את חישוב צריכת החשמל לתקופה 01/03/22 - 31/03/22:

ש.ח מהנדסים - 1 - 16092226 (3x100)

סוג תעריף	סוג צריכה	קריאה קודמת	קריאה נוכחית	סה"כ צריכה בקוט"ש	מחיר לקוט"ש בא"ג	סה"כ לתשלום
פרטי חשבון עבור תאריכים:						
777	פסגה	01/03/22	31/03/22	1,978.30	46.64	922.68 ₪
778	גבע	7,049.80	7,174.90	125.10	38.61	48.30 ₪
779	שפל	26,946.40	27,222.60	276.20	31.90	88.11 ₪

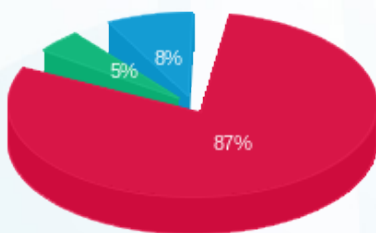
סה"כ לדייר:

פסגה	גבע	שפל	סה"כ	שיא ביקוש
1,978.30	125.10	276.20	2,379.60	17.15
922.68 ₪	48.30 ₪	88.11 ₪	1,059.09 ₪	

סה"כ צריכה
סה"כ לתשלום

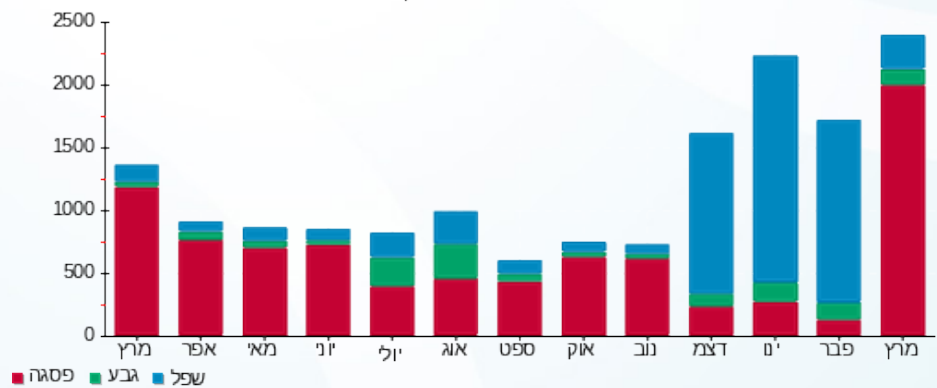
38.02 ₪	תשלום קבוע	
18.34 ₪	תשלום עבור גודל חיבור בKVA (3x100)	
1,115.45 ₪	סה"כ לתשלום	לא כולל מע"מ

התפלגות חיוב בש"ח לפי תעו"ז



פסגה (922.68 ₪) 87%
גבע (48.30 ₪) 8%
שפל (88.11 ₪) 5%

הסטוריית צריכה בקוט"ש





11/04/22 תאריך הפקה:
 31/03/22 תאריך קריאה נוכחית:
 01/03/22 תאריך קריאה קודמת:

שם דייר: שמעון מוסרי
 שם אתר: מרכזים 2000

לקוח/ה נכבד/ה, אנו מתכבדים להגיש את חישוב צריכת החשמל לתקופה 01/03/22 - 31/03/22:

שמעון מוסרי - 4 - 16092230 (3x50)

סוג תעריף	סוג צריכה	קריאה קודמת	קריאה נוכחית	סה"כ צריכה בקוט"ש	מחיר לקוט"ש בא"ג	סה"כ לתשלום
פרטי חשבון עבור תאריכים:						
777	פסגה	01/03/22	31/03/22	37.45	46.64	17.47 ₪
778	גבע	747.75	750.05	2.30	38.61	0.89 ₪
779	שפל	1,557.85	1,561.00	3.15	31.90	1.00 ₪

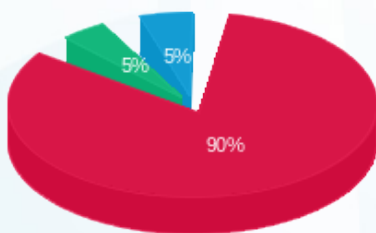
סה"כ לדייר:

פסגה	גבע	שפל	סה"כ	שיא ביקוש
37.45	2.30	3.15	42.90	0.91
17.47 ₪	0.89 ₪	1.00 ₪	19.36 ₪	

סה"כ צריכה
 סה"כ לתשלום

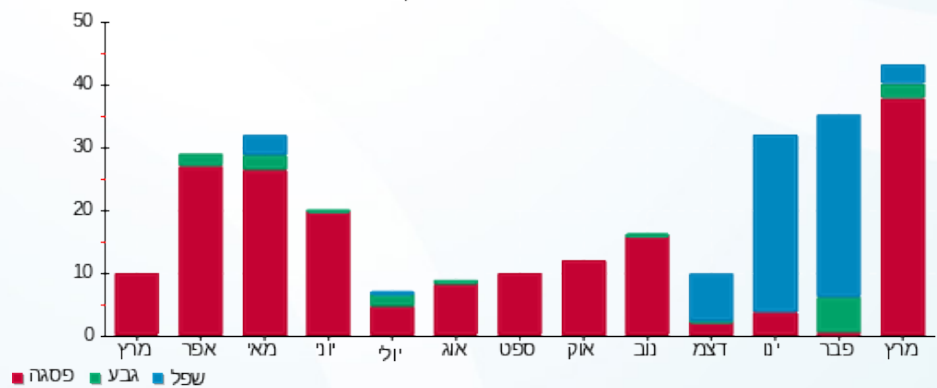
38.02 ₪	תשלום קבוע	
9.17 ₪	תשלום עבור גודל חיבור בKVA (3x50)	
66.55 ₪	סה"כ לתשלום	לא כולל מע"מ

התפלגות חיוב בש"ח לפי תעו"ז



■ פסגה (17.47 ₪)
 ■ גבע (0.89 ₪)
 ■ שפל (1.00 ₪)

הסטוריית צריכה בקוט"ש



11/04/22 תאריך הפקה:
 31/03/22 תאריך קריאה נוכחית:
 01/03/22 תאריך קריאה קודמת:

שם דייר: שמעון מוסרי (לשעבר יוני מוסרי)
 שם אתר: מרכזים 2000

לקוח/ה נכבד/ה, אנו מתכבדים להגיש את חישוב צריכת החשמל לתקופה 01/03/22 - 31/03/22:

שמעון מוסרי (לשעבר יוני מוסרי) - 1 - 16092228(3x50)

סוג תעריף	סוג צריכה	קריאה קודמת	קריאה נוכחית	סה"כ צריכה בקוט"ש	מחיר לקוט"ש בא"ג	סה"כ לתשלום
פרטי חשבון עבור תאריכים:						
777	פסגה	01/03/22	31/03/22	44.95	46.64	20.96 ₪
778	גבע	1,120.75	1,131.70	10.95	38.61	4.23 ₪
779	שפל	4,034.90	4,060.30	25.40	31.90	8.10 ₪

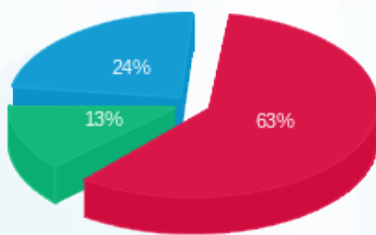
סה"כ לדייר:

פסגה	גבע	שפל	סה"כ	שיא ביקוש
44.95	10.95	25.40	81.30	33.29
20.96 ₪	4.23 ₪	8.10 ₪	33.30 ₪	

סה"כ צריכה
 סה"כ לתשלום

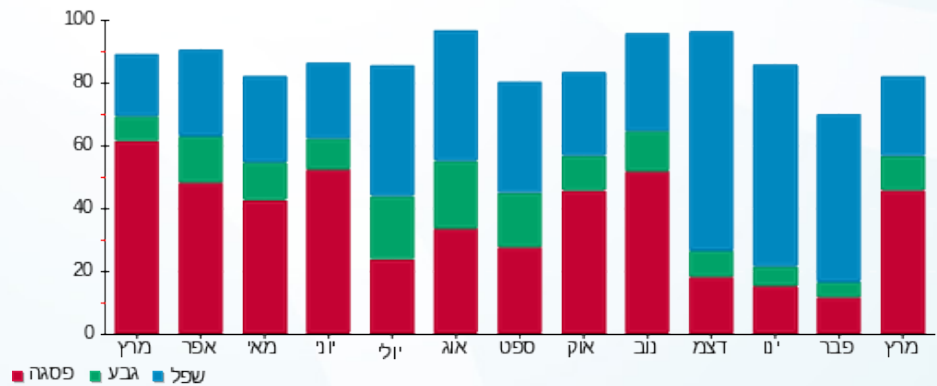
38.02 ₪	תשלום קבוע	
9.17 ₪	תשלום עבור גודל חיבור בKVA (3x50)	
80.49 ₪	סה"כ לתשלום	לא כולל מע"מ

התפלגות חיוב בש"ח לפי תע"ז



פסגה (20.96 ₪) ■
 גבע (4.23 ₪) ■
 שפל (8.10 ₪) ■

הסטוריית צריכה בקוט"ש



פסגה ■ גבע ■ שפל

