



12/04/22

תאריך הפקה:

שם דייר: אבני שלמה - שרון דניאל

31/03/22

תאריך קריאה נוכחית:

שם אתר: מרכז מסחרי חדרה

01/03/22

תאריך קריאה קודמת:

לקוח/ה נכבד/ה, אנו מתכבדים להגיש את חישוב צריכת החשמל לתקופה 01/03/22 - 31/03/22:

אבני שלמה - שרון דניאל - 4 - 81018430 (3x100)

סוג תעריף	סוג צריכה	קריאה קודמת	קריאה נוכחית	סה"כ צריכה בקוט"ש	מחיר לקוט"ש בא"ג	סה"כ לתשלום
פרטי חשבון עבור תאריכים:						
777	פסגה	01/03/22	31/03/22	278.51	46.64	129.90 ₪
778	גבע	4,316.94	4,376.12	59.18	38.61	22.85 ₪
779	שפל	5,901.71	5,966.01	64.30	31.90	20.51 ₪

סה"כ לדייר:

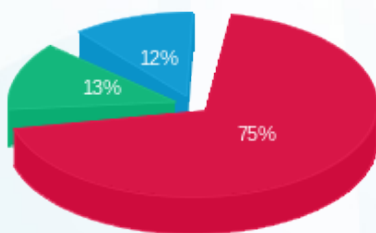
פסגה	גבע	שפל	סה"כ	שיא ביקוש
278.51	59.18	64.30	401.99	2.68
129.90 ₪	22.85 ₪	20.51 ₪	173.26 ₪	

סה"כ צריכה

סה"כ לתשלום

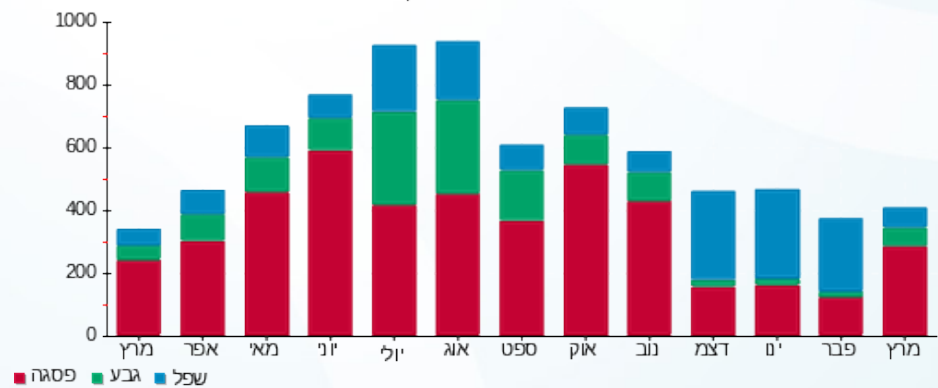
214.45 ₪	תשלום קבוע	
18.34 ₪	תשלום עבור גודל חיבור בKVA (3x100)	
406.05 ₪	סה"כ לתשלום	לא כולל מע"מ

התפלגות חיוב בש"ח לפי תע"ז



- פסגה (129.90 ₪)
- גבע (22.85 ₪)
- שפל (20.51 ₪)

הסטוריית צריכה בקוט"ש





12/04/22

תאריך הפקה:

שם דייר: אוטופון תקשורת  
שם אתר: מרכז מסחרי חדרה

31/03/22

תאריך קריאה נוכחית:

01/03/22

תאריך קריאה קודמת:

לקוח/ה נכבד/ה, אנו מתכבדים להגיש את חישוב צריכת החשמל לתקופה 01/03/22 - 31/03/22:

אוטופון תקשורת - 8 - (3x100)81018430

סוג תעריף	סוג צריכה	קריאה קודמת	קריאה נוכחית	סה"כ צריכה בקוט"ש	מחיר לקוט"ש בא"ג	סה"כ לתשלום
פרטי חשבון עבור תאריכים:						
777	פסגה	01/03/22	31/03/22	368.00	46.64	171.63 ₪
778	גבע	46,394.91	46,483.70	88.79	38.61	34.28 ₪
779	שפל	56,799.84	56,890.0010	90.16	31.90	28.76 ₪

סה"כ לדייר:

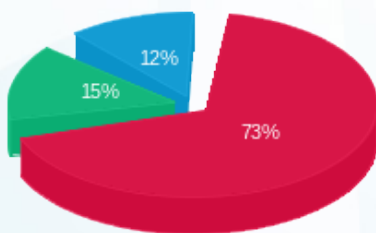
פסגה	גבע	שפל	סה"כ	שיא ביקוש
368.00	88.79	90.16	546.95	7.67
171.63 ₪	34.28 ₪	28.76 ₪	234.68 ₪	

סה"כ צריכה

סה"כ לתשלום

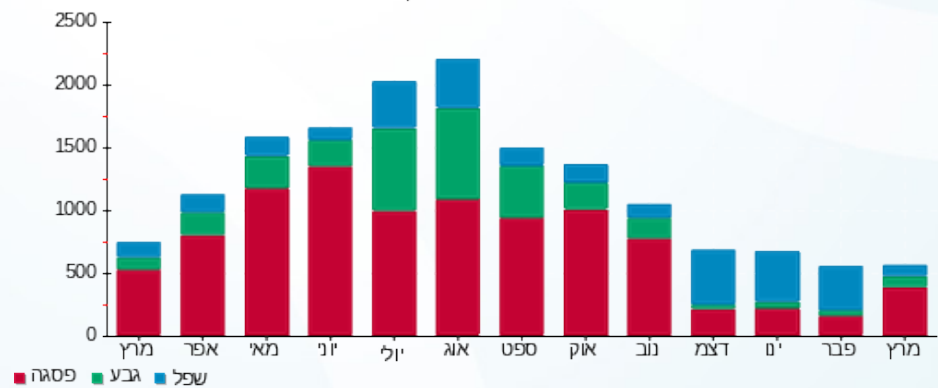
214.45 ₪	תשלום קבוע	
18.34 ₪	תשלום עבור גודל חיבור בKVA (3x100)	
467.47 ₪	סה"כ לתשלום	לא כולל מע"מ

התפלגות חיוב בש"ח לפי תעו"ז



■ פסגה (171.63 ₪)  
■ גבע (34.28 ₪)  
■ שפל (28.76 ₪)

הסטוריית צריכה בקוט"ש





12/04/22 תאריך הפקה:  
 31/03/22 תאריך קריאה נוכחית:  
 01/03/22 תאריך קריאה קודמת:

שם דייר: אופטיקל  
 שם אתר: מרכז מסחרי חדרה

לקוח/ה נכבד/ה, אנו מתכבדים להגיש את חישוב צריכת החשמל לתקופה 01/03/22 - 31/03/22:

אופטיקל - 1 - 81018565 (3x100)

סוג תעריף	סוג צריכה	קריאה קודמת	קריאה נוכחית	סה"כ צריכה בקוט"ש	מחיר לקוט"ש בא"ג	סה"כ לתשלום
פרטי חשבון עבור תאריכים:						
		01/03/22	31/03/22			
777	פסגה	131,866.78	134,605.07	2,738.30	46.64	1,277.14 ₪
778	גבע	51,810.50	52,664.73	854.23	38.61	329.82 ₪
779	שפל	105,028.42	106,896.93	1,868.51	31.90	596.05 ₪

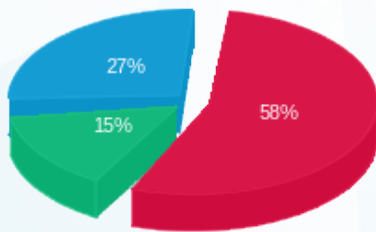
סה"כ לדייר:

פסגה	גבע	שפל	סה"כ	שיא ביקוש
2,738.30	854.23	1,868.51	5,461.03	16.01
1,277.14 ₪	329.82 ₪	596.05 ₪	2,203.01 ₪	

סה"כ צריכה  
 סה"כ לתשלום

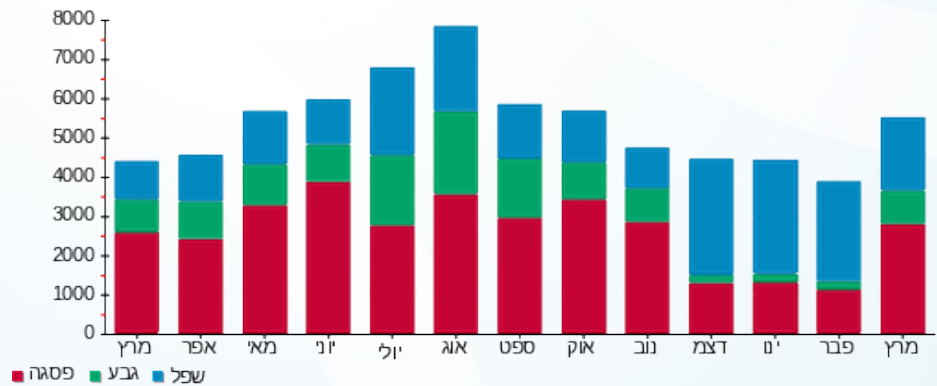
214.45 ₪	תשלום קבוע	
18.34 ₪	תשלום עבור גודל חיבור בKVA (3x100)	
2,435.81 ₪	סה"כ לתשלום	לא כולל מע"מ

התפלגות חיוב בש"ח לפי תע"ז



■ פסגה (1,277.14 ₪)  
 ■ גבע (329.82 ₪)  
 ■ שפל (596.05 ₪)

הסטוריית צריכה בקוט"ש





12/04/22

תאריך הפקדה:

שם דייר: אורבן

31/03/22

תאריך קריאה נוכחית:

שם אתר: מרכז מסחרי חדרה

01/03/22

תאריך קריאה קודמת:

לקוח/ה נכבד/ה, אנו מתכבדים להגיש את חישוב צריכת החשמל לתקופה 01/03/22 - 31/03/22:

אורבן - 8 - (3x100)81018438

סוג תעריף	סוג צריכה	קריאה קודמת	קריאה נוכחית	סה"כ צריכה בקוט"ש	מחיר לקוט"ש בא"ג	סה"כ לתשלום
פרטי חשבון עבור תאריכים:						
777	פסגה	01/03/22	31/03/22	1,776.50	46.64	828.56 ₪
778	גבע	11,752.50	12,166.70	414.20	38.61	159.92 ₪
779	שפל	18,735.20	19,618.70	883.50	31.90	281.84 ₪

סה"כ לדייר:

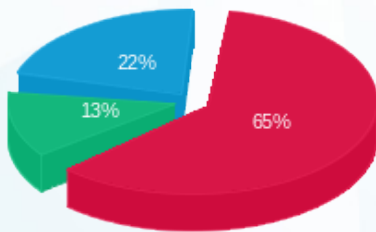
פסגה	גבע	שפל	סה"כ	שיא ביקוש
1,776.50	414.20	883.50	3,074.20	22.50
828.56 ₪	159.92 ₪	281.84 ₪	1,270.32 ₪	

סה"כ צריכה

סה"כ לתשלום

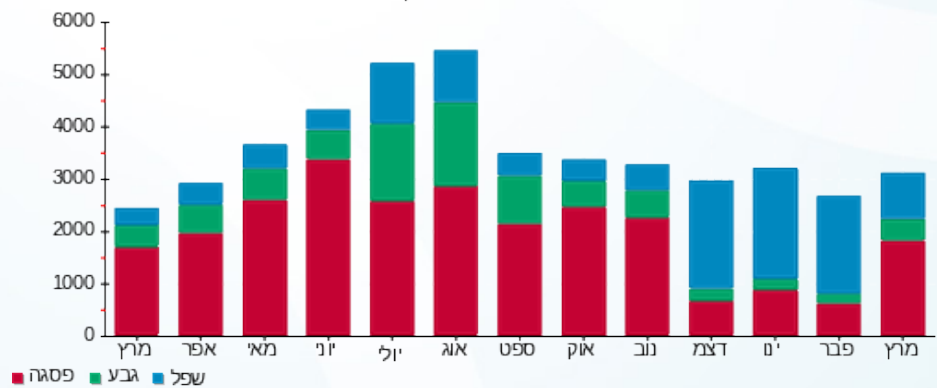
214.45 ₪	תשלום קבוע	
18.34 ₪	תשלום עבור גודל חיבור בKVA (3x100)	
1,503.11 ₪	סה"כ לתשלום	לא כולל מע"מ

התפלגות חיוב בש"ח לפי תע"ז



■ פסגה (828.56 ₪)  
■ גבע (159.92 ₪)  
■ שפל (281.84 ₪)

הסטוריית צריכה בקוט"ש





12/04/22

תאריך הפקדה:

שם דייר: אייקון פיטנס  
שם אתר: מרכז מסחרי חדרה

31/03/22

תאריך קריאה נוכחית:

01/03/22

תאריך קריאה קודמת:

לקוח/ה נכבד/ה, אנו מתכבדים להגיש את חישוב צריכת החשמל לתקופה 01/03/22 - 31/03/22:

אייקון פיטנס - 5 - 81018565(3x630)

סוג תעריף	סוג צריכה	קריאה קודמת	קריאה נוכחית	סה"כ צריכה בקוט"ש	מחיר לקוט"ש בא"ג	סה"כ לתשלום
			31/03/22	01/03/22	פרטי חשבון עבור תאריכים:	
777	פסגה	502,575.82	515,237.50	12,661.69	46.64	5,905.41 ₪
778	גבע	262,165.23	266,470.16	4,304.93	38.61	1,662.13 ₪
779	שפל	480,115.24	487,086.07	6,970.82	31.90	2,223.69 ₪

סה"כ לדייר:

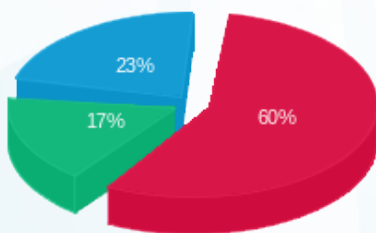
פסגה	גבע	שפל	סה"כ	שיא ביקוש
12,661.69	4,304.93	6,970.82	23,937.44	106.46
5,905.41 ₪	1,662.13 ₪	2,223.69 ₪	9,791.24 ₪	

סה"כ צריכה

סה"כ לתשלום

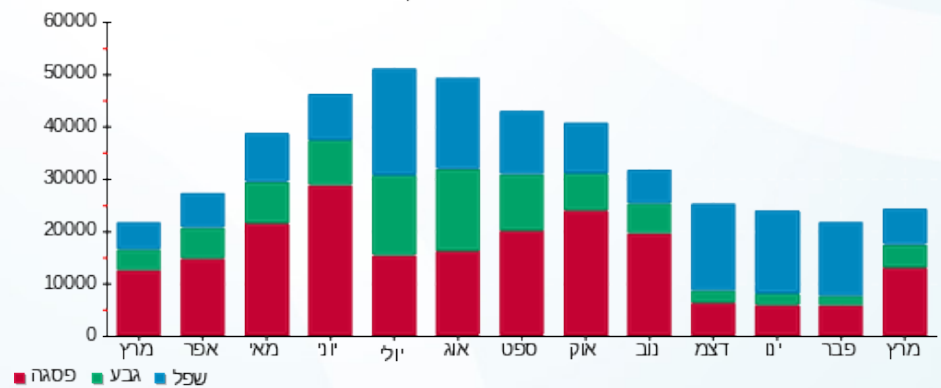
214.45 ₪	תשלום קבוע	
115.56 ₪	תשלום עבור גודל חיבור בKVA (3x630)	
10,121.24 ₪	סה"כ לתשלום	לא כולל מע"מ

התפלגות חיוב בש"ח לפי תעו"ז



- פסגה (5,905.41 ₪) - 60%
- גבע (1,662.13 ₪) - 17%
- שפל (2,223.69 ₪) - 23%

הסטוריית צריכה בקוט"ש





12/04/22

תאריך הפקדה:

שם דייר: אצה סושי

31/03/22

תאריך קריאה נוכחית:

שם אתר: מרכז מסחרי חדרה

01/03/22

תאריך קריאה קודמת:

לקוח/ה נכבד/ה, אנו מתכבדים להגיש את חישוב צריכת החשמל לתקופה 01/03/22 - 31/03/22:

אצה סושי - 6 - 81018565(3x100)

סוג תעריף	סוג צריכה	קריאה קודמת	קריאה נוכחית	סה"כ צריכה בקוט"ש	מחיר לקוט"ש בא"ג	סה"כ לתשלום
פרטי חשבון עבור תאריכים:						
777	פסגה	01/03/22	31/03/22	2,148.77	46.64	1,002.19 ₪
778	גבע	114,193.27	114,838.09	644.82	38.61	248.96 ₪
779	שפל	243,872.86	245,067.72	1,194.86	31.90	381.16 ₪

סה"כ לדיר:

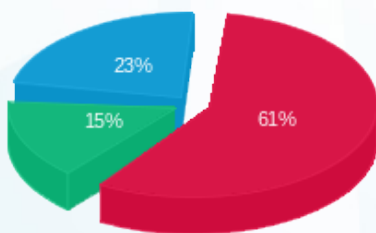
פסגה	גבע	שפל	סה"כ	שיא ביקוש
2,148.77	644.82	1,194.86	3,988.45	14.15
1,002.19 ₪	248.96 ₪	381.16 ₪	1,632.31 ₪	

סה"כ צריכה

סה"כ לתשלום

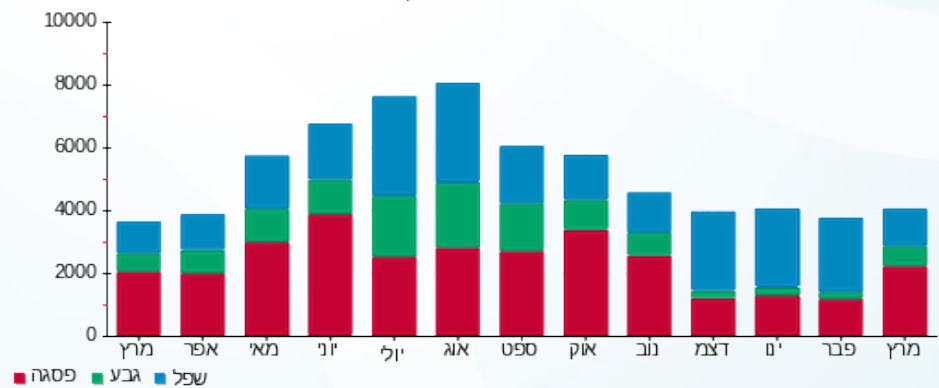
214.45 ₪	<b>תשלום קבוע</b>	
18.34 ₪	<b>תשלום עבור גודל חיבור בKVA (3x100)</b>	
1,865.10 ₪	<b>סה"כ לתשלום</b>	<b>לא כולל מע"מ</b>

התפלגות חיוב בש"ח לפי תעו"ז



- פסגה (1,002.19 ₪) - 61%
- גבע (248.96 ₪) - 15%
- שפל (381.16 ₪) - 23%

הסטוריית צריכה בקוט"ש





12/04/22 תאריך הפקה:  
 31/03/22 תאריך קריאה נוכחית:  
 01/03/22 תאריך קריאה קודמת:

שם דייר: ארומה  
 שם אתר: מרכז מסחרי חדרה

לקוח/ה נכבד/ה, אנו מתכבדים להגיש את חישוב צריכת החשמל לתקופה 01/03/22 - 31/03/22:

ארומה - 2 - 81038215(3x160)

סוג תעריף	סוג צריכה	קריאה קודמת	קריאה נוכחית	סה"כ צריכה בקוט"ש	מחיר לקוט"ש בא"ג	סה"כ לתשלום
		01/03/22	31/03/22			
777	פסגה	642,300.00	650,748.00	8,448.00	46.64	3,940.15 ₪
778	גבע	346,674.80	349,758.00	3,083.20	38.61	1,190.42 ₪
779	שפל	661,734.00	666,675.40	4,941.40	31.90	1,576.31 ₪

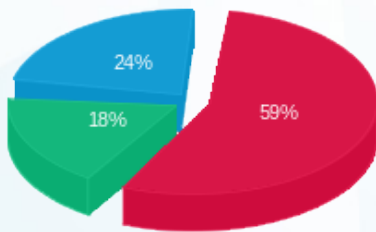
סה"כ לדייר:

פסגה	גבע	שפל	סה"כ	שיא ביקוש
8,448.00	3,083.20	4,941.40	16,472.60	69.00
3,940.15 ₪	1,190.42 ₪	1,576.31 ₪	6,706.88 ₪	

סה"כ צריכה  
 סה"כ לתשלום

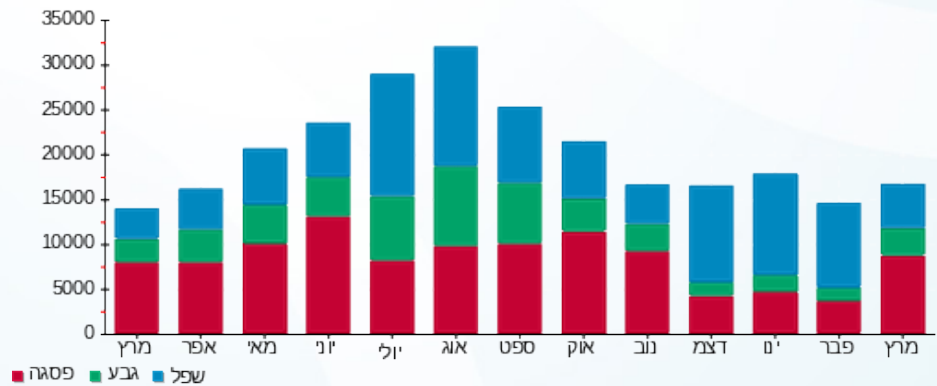
214.45 ₪	תשלום קבוע	
29.35 ₪	תשלום עבור גודל חיבור בKVA (3x160)	
6,950.68 ₪	סה"כ לתשלום	לא כולל מע"מ

התפלגות חיוב בש"ח לפי תעו"ז



■ פסגה (3,940.15 ₪)  
 ■ גבע (1,190.42 ₪)  
 ■ שפל (1,576.31 ₪)

הסטוריית צריכה בקוט"ש





12/04/22

תאריך הפקה:

שם דייר: בליקר בייקרי  
שם אתר: מרכז מסחרי חדרה

31/03/22

תאריך קריאה נוכחית:

01/03/22

תאריך קריאה קודמת:

לקוח/ה נכבד/ה, אנו מתכבדים להגיש את חישוב צריכת החשמל לתקופה 01/03/22 - 31/03/22:

בליקר בייקרי - 1 - 20004164 (3x160)

סוג תעריף	סוג צריכה	קריאה קודמת	קריאה נוכחית	סה"כ צריכה בקוט"ש	מחיר לקוט"ש בא"ג	סה"כ לתשלום
		01/03/22	31/03/22			
777	פסגה	75,411.60	83,163.80	7,752.20	46.64	3,615.63 ₪
778	גבע	37,355.40	40,025.80	2,670.40	38.61	1,031.04 ₪
779	שפל	75,526.40	78,547.40	3,021.00	31.90	963.70 ₪

סה"כ לדייר:

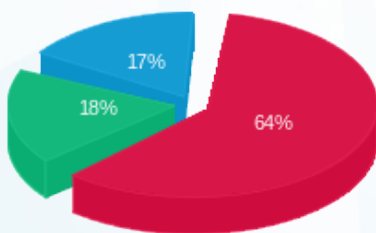
פסגה	גבע	שפל	סה"כ	שיא ביקוש
7,752.20	2,670.40	3,021.00	13,443.60	57.32
3,615.63 ₪	1,031.04 ₪	963.70 ₪	5,610.37 ₪	

סה"כ צריכה

סה"כ לתשלום

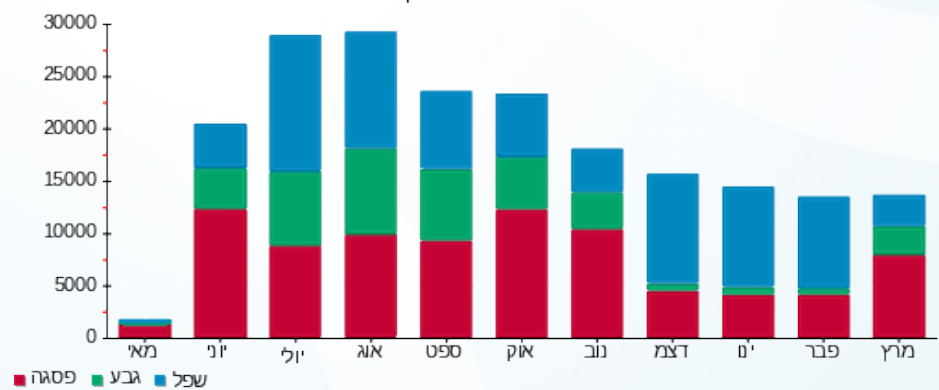
214.45 ₪	תשלום קבוע	
29.35 ₪	תשלום עבור גודל חיבור בKVA (3x160)	
5,854.16 ₪	סה"כ לתשלום	לא כולל מע"מ

התפלגות חיוב בש"ח לפי תעו"ז



■ פסגה (3,615.63 ₪)  
■ גבע (1,031.04 ₪)  
■ שפל (963.70 ₪)

הסטוריית צריכה בקוט"ש





12/04/22

תאריך הפקה:

שם דייר: בנק מזרחי טפחות (כספומט)

31/03/22

תאריך קריאה נוכחית:

שם אתר: מרכז מסחרי חדרה

01/03/22

תאריך קריאה קודמת:

לקוח/ה נכבד/ה, אנו מתכבדים להגיש את חישוב צריכת החשמל לתקופה 01/03/22 - 31/03/22:

בנק מזרחי טפחות (כספומט) - 2 - 20004164(3x25)

סוג תעריף	סוג צריכה	קריאה קודמת	קריאה נוכחית	סה"כ צריכה בקוט"ש	מחיר לקוט"ש בא"ג	סה"כ לתשלום
פרטי חשבון עבור תאריכים:						
777	פסגה	01/03/22	31/03/22	106.25	46.64	49.56 ₪
778	גבע	884.85	921.75	36.90	38.61	14.25 ₪
779	שפל	2,268.10	2,362.25	94.15	31.90	30.03 ₪

סה"כ לדייר:

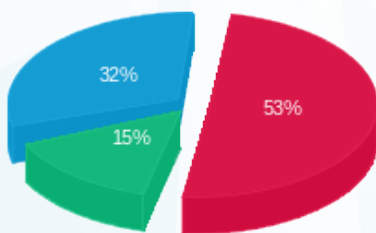
פסגה	גבע	שפל	סה"כ	שיא ביקוש
106.25	36.90	94.15	237.30	0.44
₪ 49.56	₪ 14.25	₪ 30.03	₪ 93.84	

סה"כ צריכה

סה"כ לתשלום

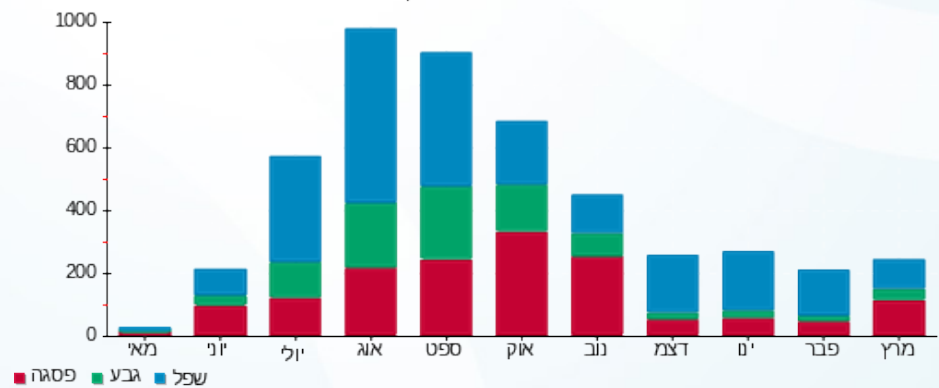
214.45 ₪	תשלום קבוע	
4.59 ₪	תשלום עבור גודל חיבור בKVA (3x25)	
312.87 ₪	סה"כ לתשלום	לא כולל מע"מ

התפלגות חיוב בש"ח לפי תעו"ז



- פסגה (₪ 49.56)
- גבע (₪ 14.25)
- שפל (₪ 30.03)

הסטוריית צריכה בקוט"ש



12/04/22 תאריך הפקה:  
 31/03/22 תאריך קריאה נוכחית:  
 01/03/22 תאריך קריאה קודמת:

שם דייר: ג'ינג'ר - חנות בריאות  
 שם אתר: מרכז מסחרי חדרה

לקוח/ה נכבד/ה, אנו מתכבדים להגיש את חישוב צריכת החשמל לתקופה 01/03/22 - 31/03/22:

ג'ינג'ר - חנות בריאות - 8 - 81020401 (3x100)

סוג תעריף	סוג צריכה	קריאה קודמת	קריאה נוכחית	סה"כ צריכה בקוט"ש	מחיר לקוט"ש בא"ג	סה"כ לתשלום
פרטי חשבון עבור תאריכים:						
777	פסגה	01/03/22	31/03/22	835.40	46.64	389.63 ₪
778	גבע	13,805.90	14,010.00	204.10	38.61	78.80 ₪
779	שפל	34,605.40	34,910.20	304.80	31.90	97.23 ₪

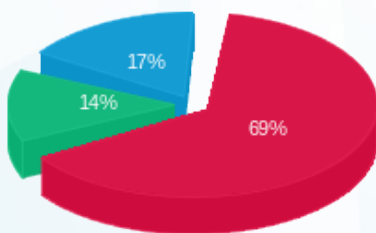
סה"כ לדיר:

פסגה	גבע	שפל	סה"כ	שיא ביקוש
835.40	204.10	304.80	1,344.30	13.10
₪ 389.63	₪ 78.80	₪ 97.23	₪ 565.66	

סה"כ צריכה  
 סה"כ לתשלום

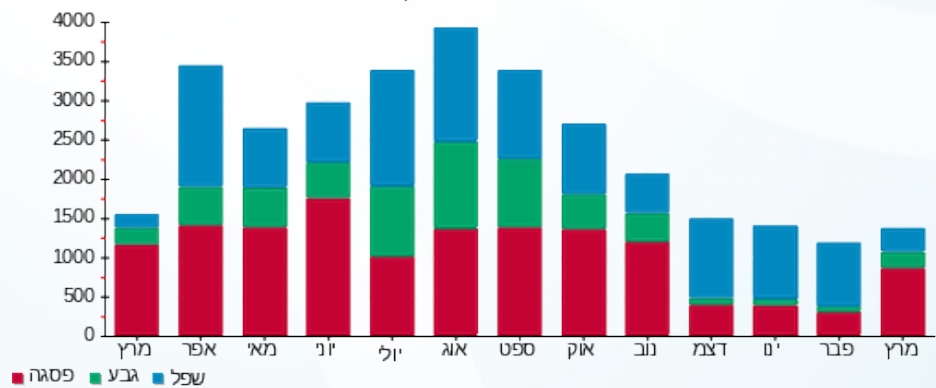
214.45 ₪	תשלום קבוע	
18.34 ₪	תשלום עבור גודל חיבור בKVA (3x100)	
798.46 ₪	סה"כ לתשלום	לא כולל מע"מ

התפלגות חיוב בש"ח לפי תע"ז



■ פסגה (₪ 389.63)  
 ■ גבע (₪ 78.80)  
 ■ שפל (₪ 97.23)

הסטוריית צריכה בקוט"ש





12/04/22

תאריך הפקדה:

31/03/22

תאריך קריאה נוכחית:

01/03/22

תאריך קריאה קודמת:

שם דייר: גוט נייט סנטר  
שם אתר: מרכז מסחרי חדרה

לקוח/ה נכבד/ה, אנו מתכבדים להגיש את חישוב צריכת החשמל לתקופה 01/03/22 - 31/03/22:

גוט נייט סנטר - 2 - 81018565 (3x160)

סוג תעריף	סוג צריכה	קריאה קודמת	קריאה נוכחית	סה"כ צריכה בקוט"ש	מחיר לקוט"ש בא"ג	סה"כ לתשלום
פרטי חשבון עבור תאריכים:						
777	פסגה	01/03/22	31/03/22	1,571.08	46.64	732.75 ₪
778	גבע	160,296.12	160,496.98	200.86	38.61	77.55 ₪
779	שפל	145,337.51	145,447.43	109.91	31.90	35.06 ₪

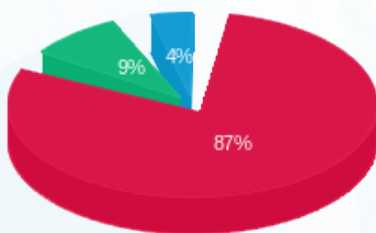
סה"כ לדייר:

פסגה	גבע	שפל	סה"כ	שיא ביקוש
1,571.08	200.86	109.91	1,881.86	28.05
732.75 ₪	77.55 ₪	35.06 ₪	845.37 ₪	

סה"כ צריכה  
סה"כ לתשלום

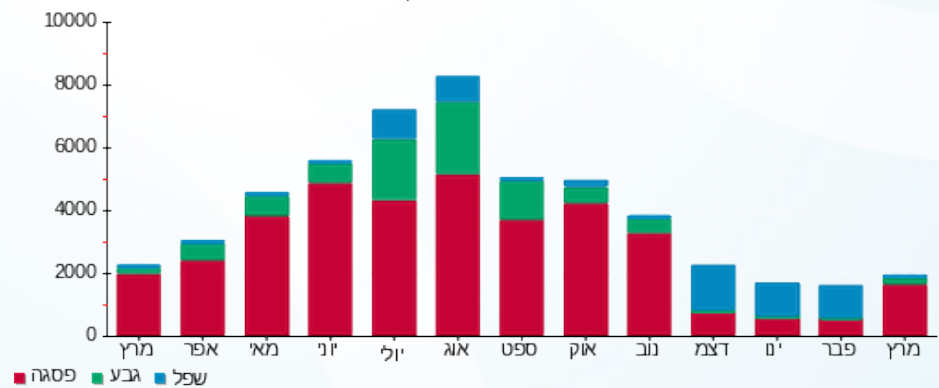
214.45 ₪	תשלום קבוע	
29.35 ₪	תשלום עבור גודל חיבור בKVA (3x160)	
1,089.17 ₪	סה"כ לתשלום	לא כולל מע"מ

התפלגות חיוב בש"ח לפי תעו"ז



פסגה (732.75 ₪)  
גבע (77.55 ₪)  
שפל (35.06 ₪)

הסטוריית צריכה בקוט"ש





12/04/22 תאריך הפקה:  
 31/03/22 תאריך קריאה נוכחית:  
 01/03/22 תאריך קריאה קודמת:

שם דייר: ד"ר גב  
 שם אתר: מרכז מסחרי חדרה

לקוח/ה נכבד/ה, אנו מתכבדים להגיש את חישוב צריכת החשמל לתקופה 01/03/22 - 31/03/22:

ד"ר גב - 3 - 81020401 (3x100)

סוג תעריף	סוג צריכה	קריאה קודמת	קריאה נוכחית	סה"כ צריכה בקוט"ש	מחיר לקוט"ש בא"ג	סה"כ לתשלום
פרטי חשבון עבור תאריכים:						
777	פסגה	01/03/22	31/03/22	1,665.80	46.64	776.93 ₪
778	גבע	13,297.40	13,534.40	237.00	38.61	91.51 ₪
779	שפל	13,744.60	13,909.90	165.30	31.90	52.73 ₪

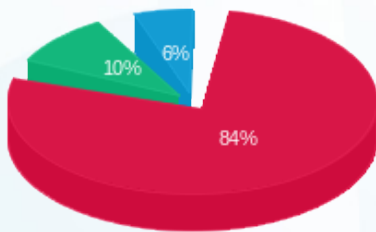
סה"כ לדייר:

פסגה	גבע	שפל	סה"כ	שיא ביקוש
1,665.80	237.00	165.30	2,068.10	12.40
776.93 ₪	91.51 ₪	52.73 ₪	921.17 ₪	

סה"כ צריכה  
 סה"כ לתשלום

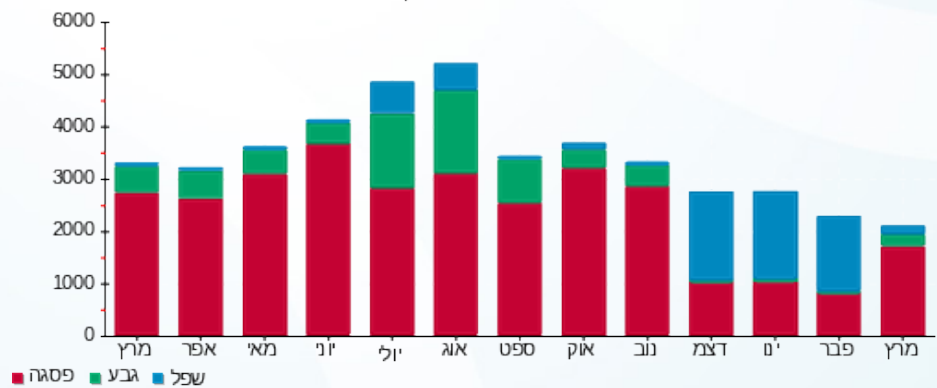
214.45 ₪	תשלום קבוע	
18.34 ₪	תשלום עבור גודל חיבור בKVA (3x100)	
1,153.96 ₪	סה"כ לתשלום	לא כולל מע"מ

התפלגות חיוב בש"ח לפי תעו"ז



■ פסגה (776.93 ₪)  
 ■ גבע (91.51 ₪)  
 ■ שפל (52.73 ₪)

הסטוריית צריכה בקוט"ש





12/04/22

תאריך הפקה:

שם דייר: הוט מובייל אנטנות

31/03/22

תאריך קריאה נוכחית:

שם אתר: מרכז מסחרי חדרה

01/03/22

תאריך קריאה קודמת:

לקוח/ה נכבד/ה, אנו מתכבדים להגיש את חישוב צריכת החשמל לתקופה 01/03/22 - 31/03/22:

הוט מובייל אנטנות - 3 - 81038215 (3x25)

סוג תעריף	סוג צריכה	קריאה קודמת	קריאה נוכחית	סה"כ צריכה בקוט"ש	מחיר לקוט"ש בא"ג	סה"כ לתשלום
פרטי חשבון עבור תאריכים:						
777	פסגה	01/03/22	31/03/22	943.55	46.64	440.07 ₪
778	גבע	21,730.65	22,083.30	352.65	38.61	136.16 ₪
779	שפל	65,438.50	66,266.40	827.90	31.90	264.10 ₪

סה"כ לדייר:

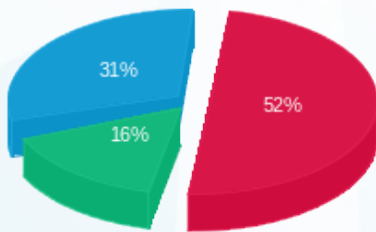
פסגה	גבע	שפל	סה"כ	שיא ביקוש
943.55	352.65	827.90	2,124.10	4.65
₪ 440.07	₪ 136.16	₪ 264.10	₪ 840.33	

סה"כ צריכה

סה"כ לתשלום

214.45 ₪	<b>תשלום קבוע</b>	
4.59 ₪	<b>תשלום עבור גודל חיבור בKVA (3x25)</b>	
1,059.37 ₪	<b>סה"כ לתשלום</b>	<b>לא כולל מע"מ</b>

התפלגות חיוב בש"ח לפי תעו"ז



- פסגה (₪ 440.07) 52%
- גבע (₪ 136.16) 16%
- שפל (₪ 264.10) 31%

הסטוריית צריכה בקוט"ש





12/04/22

תאריך הפקדה:

שם דייר: הוט מובייל חנות  
שם אתר: מרכז מסחרי חדרה

31/03/22

תאריך קריאה נוכחית:

01/03/22

תאריך קריאה קודמת:

לקוח/ה נכבד/ה, אנו מתכבדים להגיש את חישוב צריכת החשמל לתקופה 01/03/22 - 31/03/22:

הוט מובייל חנות - 2 - 20004162(3x100)

סה"כ לתשלום	מחיר לקוט"ש בא"ג	סה"כ צריכה בקוט"ש	קריאה נוכחית	קריאה קודמת	סוג צריכה	סוג תעריף
			31/03/22	01/03/22		פרטי חשבון עבור תאריכים:
₪ 811.63	46.64	1,740.20	14,075.30	12,335.10	פסגה	777
₪ 161.70	38.61	418.80	5,264.80	4,846.00	גבע	778
₪ 173.70	31.90	544.50	13,100.20	12,555.70	שפל	779

סה"כ לדייר:

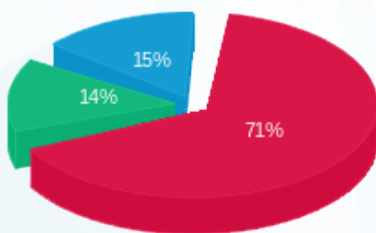
שיא ביקוש	סה"כ	שפל	גבע	פסגה
13.75	2,703.50	544.50	418.80	1,740.20
	₪ 1,147.02	₪ 173.70	₪ 161.70	₪ 811.63

סה"כ צריכה

סה"כ לתשלום

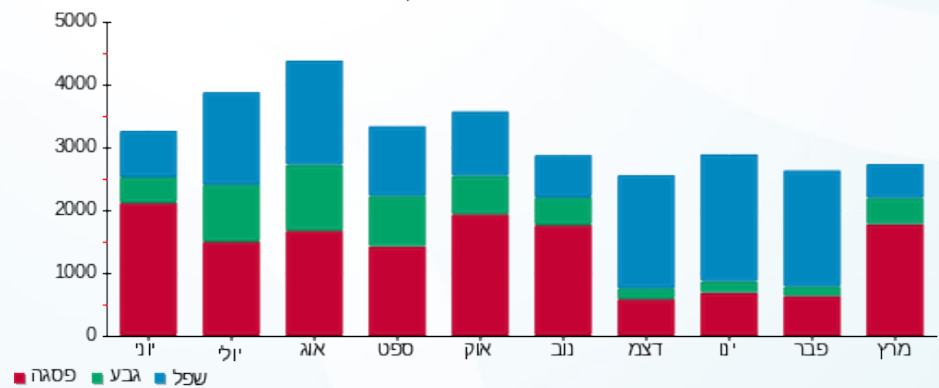
₪ 214.45	<b>תשלום קבוע</b>	
₪ 18.34	<b>תשלום עבור גודל חיבור בKVA (3x100)</b>	
₪ 1,379.82	<b>סה"כ לתשלום</b>	<b>לא כולל מע"מ</b>

התפלגות חיוב בש"ח לפי תעו"ז



- פסגה (₪ 811.63)
- גבע (₪ 161.70)
- שפל (₪ 173.70)

הסטוריית צריכה בקוט"ש





12/04/22 תאריך הפקה:  
 31/03/22 תאריך קריאה נוכחית:  
 01/03/22 תאריך קריאה קודמת:

שם דייר: הרמוניה לבית  
 שם אתר: מרכז מסחרי חדרה

לקוח/ה נכבד/ה, אנו מתכבדים להגיש את חישוב צריכת החשמל לתקופה 01/03/22 - 31/03/22:

הרמוניה לבית - 4 - 81018738 (3x100)

סוג תעריף	סוג צריכה	קריאה קודמת	קריאה נוכחית	סה"כ צריכה בקוט"ש	מחיר לקוט"ש בא"ג	סה"כ לתשלום
פרטי חשבון עבור תאריכים:						
777	פסגה	01/03/22	31/03/22	1,995.40	46.64	930.65 ₪
778	גבע	236,744.60	237,180.00	435.40	38.61	168.11 ₪
779	שפל	239,047.00	239,125.20	78.20	31.90	24.95 ₪

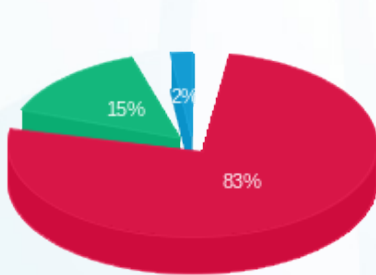
סה"כ לדייר:

פסגה	גבע	שפל	סה"כ	שיא ביקוש
1,995.40	435.40	78.20	2,509.00	18.40
930.65 ₪	168.11 ₪	24.95 ₪	1,123.71 ₪	

סה"כ צריכה  
 סה"כ לתשלום

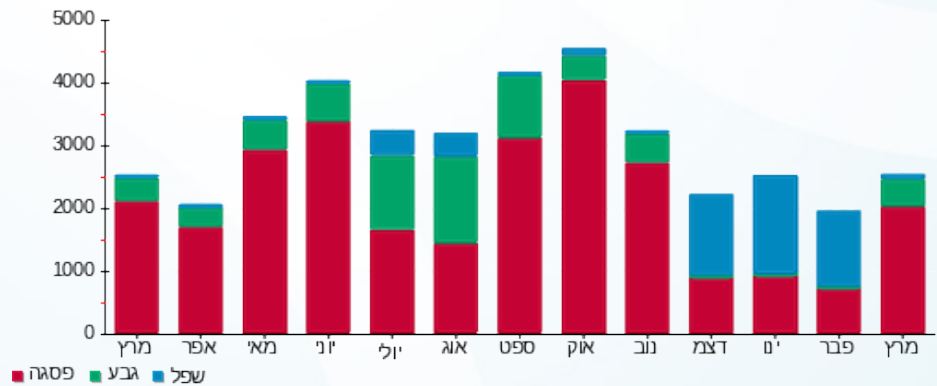
214.45 ₪	תשלום קבוע	
18.34 ₪	תשלום עבור גודל חיבור בKVA (3x100)	
1,356.50 ₪	סה"כ לתשלום	לא כולל מע"מ

התפלגות חיוב בש"ח לפי תעו"ז



■ פסגה (930.65 ₪)  
 ■ גבע (168.11 ₪)  
 ■ שפל (24.95 ₪)

הסטוריית צריכה בקוט"ש



12/04/22 תאריך הפקה:  
 31/03/22 תאריך קריאה נוכחית:  
 01/03/22 תאריך קריאה קודמת:

**שם דייר:** ווק אין ציוד ומסחר בע"מ  
**שם אתר:** מרכז מסחרי חדרה

**לקוח/ה נכבד/ה, אנו מתכבדים להגיש את חישוב צריכת החשמל לתקופה 01/03/22 - 31/03/22:**

**ווק אין ציוד ומסחר בע"מ - 5 - 81020401(3x100)**

סוג תעריף	סוג צריכה	קריאה קודמת	קריאה נוכחית	סה"כ צריכה בקוט"ש	מחיר לקוט"ש בא"ג	סה"כ לתשלום
			31/03/22	01/03/22	פרטי חשבון עבור תאריכים:	
777	פסגה	34,418.80	35,526.90	1,108.10	46.64	516.82 ₪
778	גבע	9,697.10	9,965.20	268.10	38.61	103.51 ₪
779	שפל	12,219.10	12,393.10	174.00	31.90	55.51 ₪

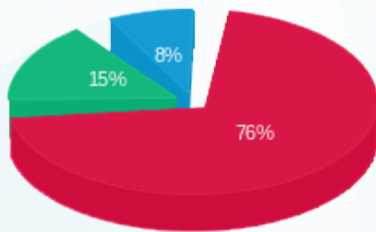
**סה"כ לדייר:**

פסגה	גבע	שפל	סה"כ	שיא ביקוש
1,108.10	268.10	174.00	1,550.20	12.90
516.82 ₪	103.51 ₪	55.51 ₪	675.84 ₪	

**סה"כ צריכה**  
**סה"כ לתשלום**

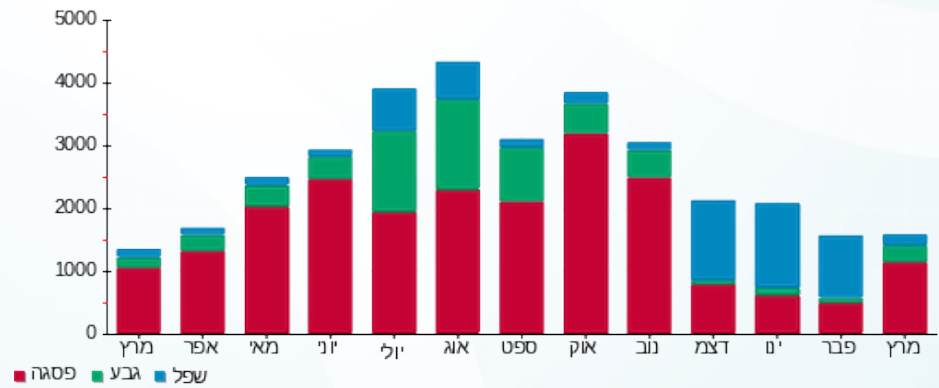
214.45 ₪	<b>תשלום קבוע</b>	
18.34 ₪	<b>תשלום עבור גודל חיבור בKVA (3x100)</b>	
908.63 ₪	<b>סה"כ לתשלום</b>	<b>לא כולל מע"מ</b>

התפלגות חיוב בש"ח לפי תעו"ז



■ פסגה (516.82 ₪)  
 ■ גבע (103.51 ₪)  
 ■ שפל (55.51 ₪)

הסטוריית צריכה בקוט"ש





12/04/22

תאריך הפקה:

31/03/22

תאריך קריאה נוכחית:

01/03/22

תאריך קריאה קודמת:

שם דייר: זויה אופנה  
שם אתר: מרכז מסחרי חדרה

לקוח/ה נכבד/ה, אנו מתכבדים להגיש את חישוב צריכת החשמל לתקופה 01/03/22 - 31/03/22:

זויה אופנה - 6 - 81018738(3x160)

סוג תעריף	סוג צריכה	קריאה קודמת	קריאה נוכחית	סה"כ צריכה בקוט"ש	מחיר לקוט"ש בא"ג	סה"כ לתשלום
		01/03/22	31/03/22			
777	פסגה	893,169.80	898,760.00	5,590.20	46.64	2,607.27 ₪
778	גבע	398,838.40	400,356.80	1,518.40	38.61	586.25 ₪
779	שפל	513,616.00	513,965.40	349.40	31.90	111.46 ₪

סה"כ לדייר:

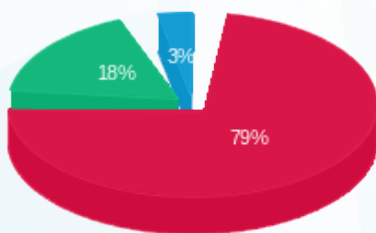
פסגה	גבע	שפל	סה"כ	שיא ביקוש
5,590.20	1,518.40	349.40	7,458.00	22.60
2,607.27 ₪	586.25 ₪	111.46 ₪	3,304.98 ₪	

סה"כ צריכה

סה"כ לתשלום

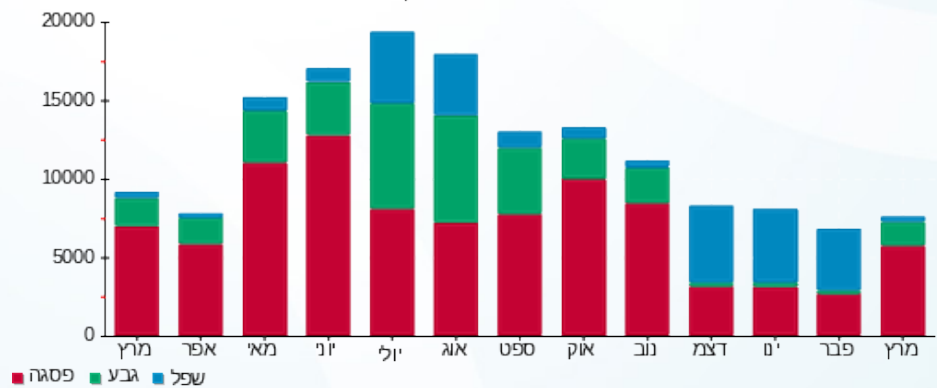
214.45 ₪	תשלום קבוע	
29.35 ₪	תשלום עבור גודל חיבור בKVA (3x160)	
3,548.78 ₪	סה"כ לתשלום	לא כולל מע"מ

התפלגות חיוב בש"ח לפי תעו"ז



- פסגה (2,607.27 ₪)
- גבע (586.25 ₪)
- שפל (111.46 ₪)

הסטוריית צריכה בקוט"ש





12/04/22

תאריך הפקה:

שם דייר: זר פור יו

31/03/22

תאריך קריאה נוכחית:

שם אתר: מרכז מסחרי חדרה

01/03/22

תאריך קריאה קודמת:

לקוח/ה נכבד/ה, אנו מתכבדים להגיש את חישוב צריכת החשמל לתקופה 01/03/22 - 31/03/22:

זר פור יו - 2 - 81018430(3x100)

סוג תעריף	סוג צריכה	קריאה קודמת	קריאה נוכחית	סה"כ צריכה בקוט"ש	מחיר לקוט"ש בא"ג	סה"כ לתשלום
			31/03/22	01/03/22	פרטי חשבון עבור תאריכים:	
777	פסגה	135,950.63	137,150.62	1,200.00	46.64	559.68 ₪
778	גבע	52,600.37	52,844.88	244.52	38.61	94.41 ₪
779	שפל	82,791.75	83,128.28	336.53	31.90	107.35 ₪

זר פור יו - 6 - 81018430(3x100)

סוג תעריף	סוג צריכה	קריאה קודמת	קריאה נוכחית	סה"כ צריכה בקוט"ש	מחיר לקוט"ש בא"ג	סה"כ לתשלום
			31/03/22	01/03/22	פרטי חשבון עבור תאריכים:	
777	פסגה	143,748.56	144,096.22	347.66	46.64	162.15 ₪
778	גבע	53,923.39	53,981.56	58.17	38.61	22.46 ₪
779	שפל	65,465.77	65,535.66	69.90	31.90	22.30 ₪

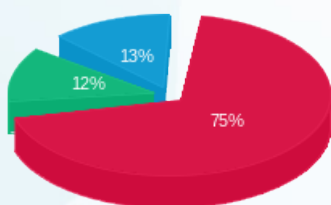
סה"כ לדירה:

פסגה	גבע	שפל	סה"כ	שיא ביקוש
1,547.66	302.69	406.43	2,256.78	14.17
₪ 721.83	₪ 116.87	₪ 129.65	₪ 968.35	

סה"כ צריכה  
סה"כ לתשלום

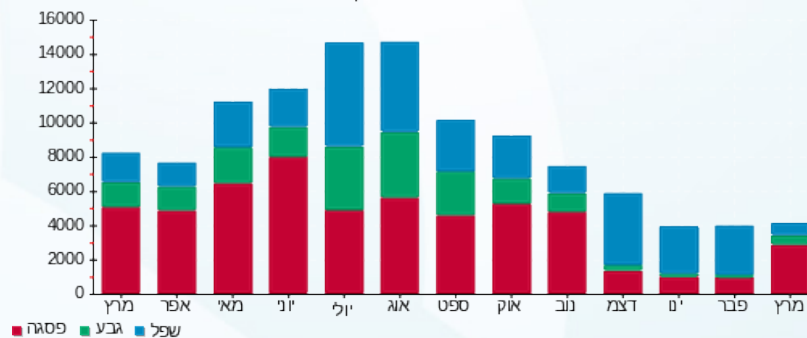
214.45 ₪	תשלום קבוע	
36.69 ₪	תשלום עבור גודל חיבור בKVA (3x200)	
1,219.48 ₪	סה"כ לתשלום	לא כולל מע"מ

התפלגות חיוב בש"ח לפי תע"ז



פסגה (721.83 ₪) 75%  
גבע (116.87 ₪) 12%  
שפל (129.65 ₪) 13%

הסטוריית צריכה בקוט"ש





12/04/22

תאריך הפקדה:

31/03/22

תאריך קריאה נוכחית:

01/03/22

תאריך קריאה קודמת:

שם דייר: חאן בר  
שם אתר: מרכז מסחרי חדרה

לקוח/ה נכבד/ה, אנו מתכבדים להגיש את חישוב צריכת החשמל לתקופה 01/03/22 - 31/03/22:

חאן בר - 8 - 81018738(3x100)

סוג תעריף	סוג צריכה	קריאה קודמת	קריאה נוכחית	סה"כ צריכה בקוט"ש	מחיר לקוט"ש בא"ג	סה"כ לתשלום
פרטי חשבון עבור תאריכים:						
777	פסגה	01/03/22	31/03/22	710.20	46.64	331.24 ₪
778	גבע	56,797.50	57,617.00	819.50	38.61	316.41 ₪
779	שפל	176,931.60	178,821.40	1,889.80	31.90	602.85 ₪

סה"כ לדייר:

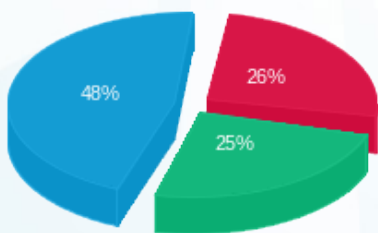
פסגה	גבע	שפל	סה"כ	שיא ביקוש
710.20	819.50	1,889.80	3,419.50	33.70
331.24 ₪	316.41 ₪	602.85 ₪	1,250.49 ₪	

סה"כ צריכה

סה"כ לתשלום

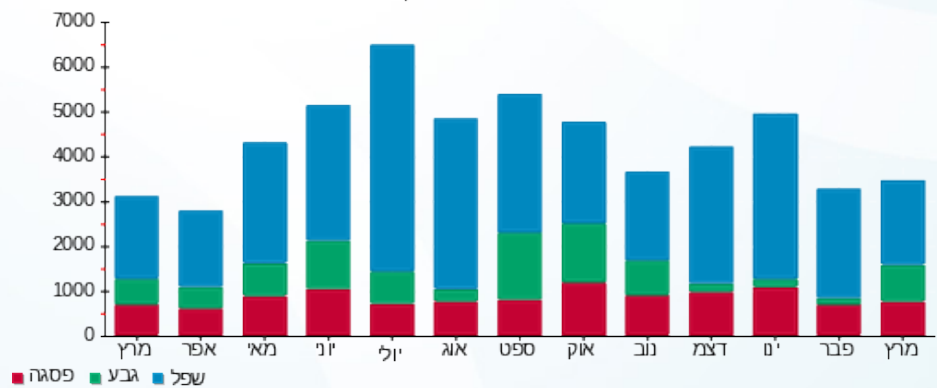
214.45 ₪	תשלום קבוע	
18.34 ₪	תשלום עבור גודל חיבור בKVA (3x100)	
1,483.29 ₪	סה"כ לתשלום	לא כולל מע"מ

התפלגות חיוב בש"ח לפי תעו"ז



- פסגה (331.24 ₪)
- גבע (316.41 ₪)
- שפל (602.85 ₪)

הסטוריית צריכה בקוט"ש



- פסגה
- גבע
- שפל





12/04/22

תאריך הפקדה:

שם דייר: טרקלין חשמל  
שם אתר: מרכז מסחרי חדרה

31/03/22

תאריך קריאה נוכחית:

01/03/22

תאריך קריאה קודמת:

לקוח/ה נכבד/ה, אנו מתכבדים להגיש את חישוב צריכת החשמל לתקופה 01/03/22 - 31/03/22:

טרקלין חשמל - 3 - 81018565 (3x100)

סוג תעריף	סוג צריכה	קריאה קודמת	קריאה נוכחית	סה"כ צריכה בקוט"ש	מחיר לקוט"ש בא"ג	סה"כ לתשלום
פרטי חשבון עבור תאריכים:						
		01/03/22	31/03/22			
777	פסגה	476,903.30	479,581.17	2,677.87	46.64	1,248.96 ₪
778	גבע	164,694.19	165,426.29	732.10	38.61	282.66 ₪
779	שפל	224,586.25	225,696.14	1,109.89	31.90	354.05 ₪

סה"כ לדיר:

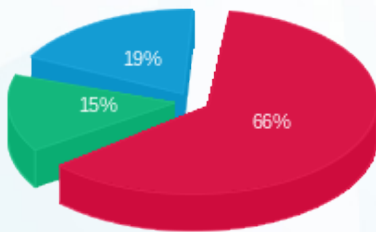
פסגה	גבע	שפל	סה"כ	שיא ביקוש
2,677.87	732.10	1,109.89	4,519.86	17.73
1,248.96 ₪	282.66 ₪	354.05 ₪	1,885.68 ₪	

סה"כ צריכה

סה"כ לתשלום

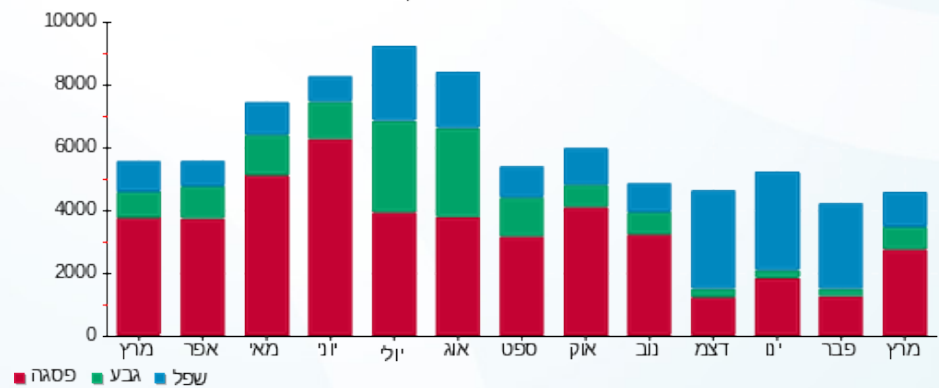
214.45 ₪	תשלום קבוע	
18.34 ₪	תשלום עבור גודל חיבור בKVA (3x100)	
2,118.47 ₪	סה"כ לתשלום	לא כולל מע"מ

התפלגות חיוב בש"ח לפי תעו"ז



פסגה (1,248.96 ₪) 66%  
גבע (282.66 ₪) 15%  
שפל (354.05 ₪) 19%

הסטוריית צריכה בקוט"ש





12/04/22

תאריך הפקדה:

שם דייר: יוחננוף

31/03/22

תאריך קריאה נוכחית:

שם אתר: מרכז מסחרי חדרה

01/03/22

תאריך קריאה קודמת:

לקוח/ה נכבד/ה, אנו מתכבדים להגיש את חישוב צריכת החשמל לתקופה 01/03/22 - 31/03/22:

יוחננוף - 1 - 81018430(3x1250)

סה"כ לתשלום	מחיר לקוט"ש בא"ג	סה"כ צריכה בקוט"ש	קריאה נוכחית	קריאה קודמת	סוג צריכה	סוג תעריף
			31/03/22	01/03/22		פרטי חשבון עבור תאריכים:
21,459.62 ₪	46.64	46,011.20	6,280,780.65	6,234,769.45	פסגה	777
5,340.36 ₪	38.61	13,831.55	3,179,271.08	3,165,439.53	גבע	778
7,376.44 ₪	31.90	23,123.63	7,580,181.05	7,557,057.43	שפל	779

סה"כ לדייר:

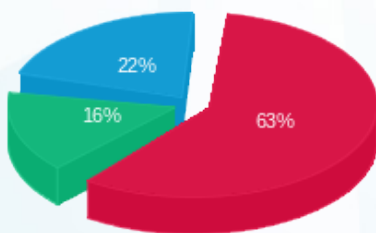
שיא ביקוש	סה"כ	שפל	גבע	פסגה
283.60	82,966.37	23,123.63	13,831.55	46,011.20
	34,176.42 ₪	7,376.44 ₪	5,340.36 ₪	21,459.62 ₪

סה"כ צריכה

סה"כ לתשלום

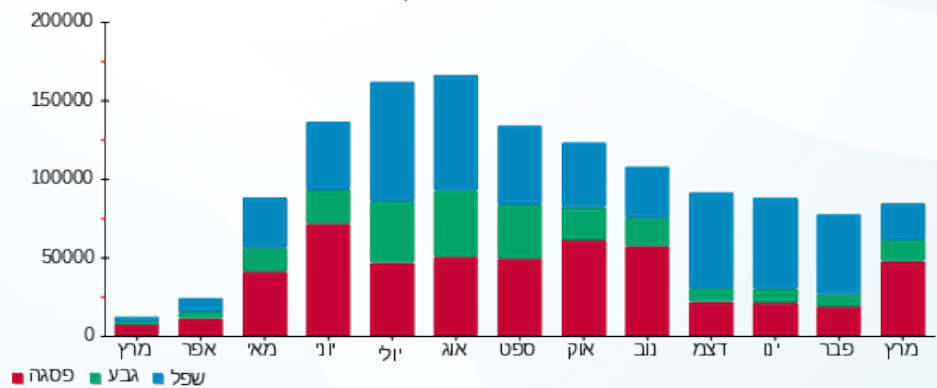
214.45 ₪	<b>תשלום קבוע</b>	
229.28 ₪	<b>תשלום עבור גודל חיבור בKVA (3x1250)</b>	
34,620.15 ₪	<b>סה"כ לתשלום</b>	<b>לא כולל מע"מ</b>

התפלגות חיוב בש"ח לפי תעו"ז



■ פסגה (21,459.62 ₪)  
 ■ גבע (5,340.36 ₪)  
 ■ שפל (7,376.44 ₪)

הסטוריית צריכה בקוט"ש





12/04/22

תאריך הפקדה:

שם דייר: כיסא בגינה  
שם אתר: מרכז מסחרי חדרה

31/03/22

תאריך קריאה נוכחית:

01/03/22

תאריך קריאה קודמת:

לקוח/ה נכבד/ה, אנו מתכבדים להגיש את חישוב צריכת החשמל לתקופה 01/03/22 - 31/03/22:

כיסא בגינה - 1 - 81038215 (3x100)

סוג תעריף	סוג צריכה	קריאה קודמת	קריאה נוכחית	סה"כ צריכה בקוט"ש	מחיר לקוט"ש בא"ג	סה"כ לתשלום
פרטי חשבון עבור תאריכים:						
777	פסגה	01/03/22	31/03/22	1,170.50	46.64	545.92 ₪
778	גבע	48,086.40	48,227.70	141.30	38.61	54.56 ₪
779	שפל	41,946.70	42,024.30	77.60	31.90	24.75 ₪

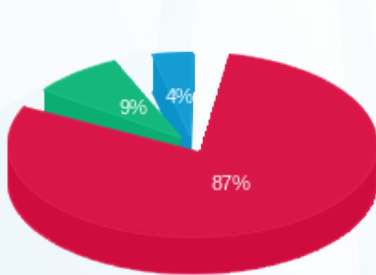
סה"כ לדיר:

פסגה	גבע	שפל	סה"כ	שיא ביקוש
1,170.50	141.30	77.60	1,389.40	17.50
545.92 ₪	54.56 ₪	24.75 ₪	625.23 ₪	

סה"כ צריכה  
סה"כ לתשלום

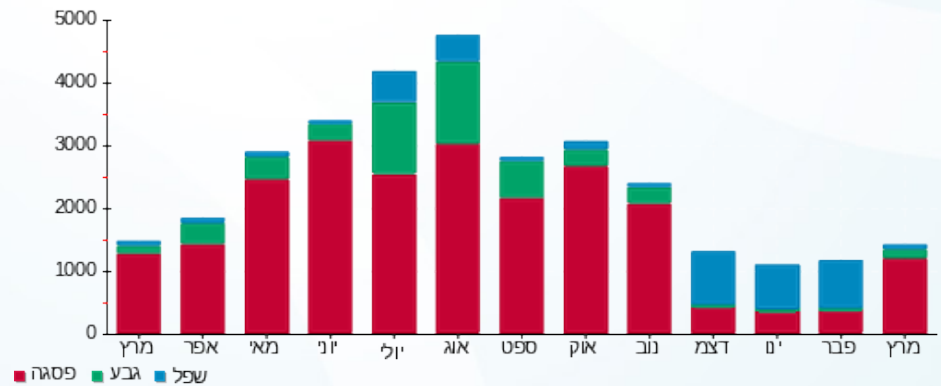
214.45 ₪	תשלום קבוע	
18.34 ₪	תשלום עבור גודל חיבור בKVA (3x100)	
858.02 ₪	סה"כ לתשלום	לא כולל מע"מ

התפלגות חיוב בש"ח לפי תע"ז



■ פסגה (545.92 ₪)  
■ גבע (54.56 ₪)  
■ שפל (24.75 ₪)

הסטוריית צריכה בקוט"ש





12/04/22

תאריך הפקה:

שם דייר: כיתן

31/03/22

תאריך קריאה נוכחית:

שם אתר: מרכז מסחרי חדרה

01/03/22

תאריך קריאה קודמת:

לקוח/ה נכבד/ה, אנו מתכבדים להגיש את חישוב צריכת החשמל לתקופה 01/03/22 - 31/03/22:

כיתן - 3 - 81018430 (3x100)

סה"כ לתשלום	מחיר לקוט"ש בא"ג	סה"כ צריכה בקוט"ש	קריאה נוכחית	קריאה קודמת	סוג צריכה	סוג תעריף
			31/03/22	01/03/22		פרטי חשבון עבור תאריכים:
258.84 ₪	46.64	554.97	86,131.47	85,576.50	פסגה	777
40.13 ₪	38.61	103.94	28,158.54	28,054.60	גבע	778
24.50 ₪	31.90	76.79	36,465.65	36,388.85	שפל	779

סה"כ לדיר:

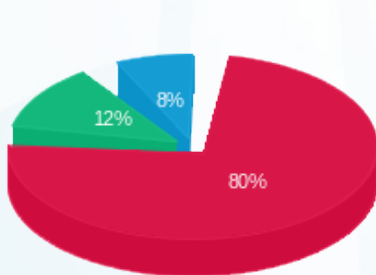
שיא ביקוש	סה"כ	שפל	גבע	פסגה
7.37	735.71	76.79	103.94	554.97
	323.47 ₪	24.50 ₪	40.13 ₪	258.84 ₪

סה"כ צריכה

סה"כ לתשלום

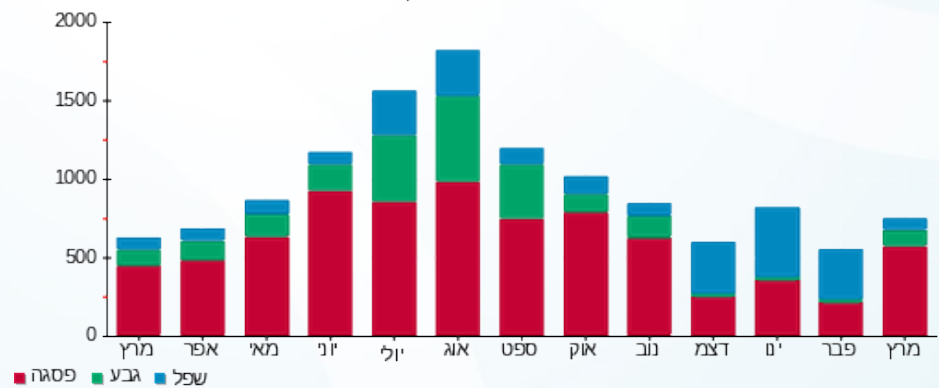
214.45 ₪	<b>תשלום קבוע</b>	
18.34 ₪	<b>תשלום עבור גודל חיבור בKVA (3x100)</b>	
556.26 ₪	<b>סה"כ לתשלום</b>	<b>לא כולל מע"מ</b>

התפלגות חיוב בש"ח לפי תעו"ז



- פסגה (258.84 ₪)
- גבע (40.13 ₪)
- שפל (24.50 ₪)

הסטוריית צריכה בקוט"ש



- פסגה
- גבע
- שפל





12/04/22 תאריך הפקה:  
 31/03/22 תאריך קריאה נוכחית:  
 01/03/22 תאריך קריאה קודמת:

שם דייר: לוח מא בניין B  
 שם אתר: מרכז מסחרי חדרה

לקוח/ה נכבד/ה, אנו מתכבדים להגיש את חישוב צריכת החשמל לתקופה 01/03/22 - 31/03/22:

לוח מא בניין 1 - 17313450 (3x630) - B

סוג תעריף	סוג צריכה	קריאה קודמת	קריאה נוכחית	סה"כ צריכה בקוט"ש	מחיר לקוט"ש בא"ג	סה"כ לתשלום
		01/03/22	31/03/22			
777	פסגה	156,318.00	161,901.80	5,583.80	46.64	2,604.28 ₪
778	גבע	86,348.80	88,831.80	2,483.00	38.61	958.69 ₪
779	שפל	202,758.90	208,358.30	5,599.40	31.90	1,786.21 ₪

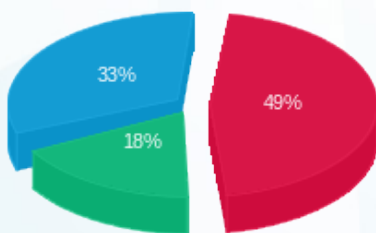
סה"כ לדייר:

פסגה	גבע	שפל	סה"כ	שיא ביקוש
5,583.80	2,483.00	5,599.40	13,666.20	332.46
2,604.28 ₪	958.69 ₪	1,786.21 ₪	5,349.18 ₪	

סה"כ צריכה  
 סה"כ לתשלום

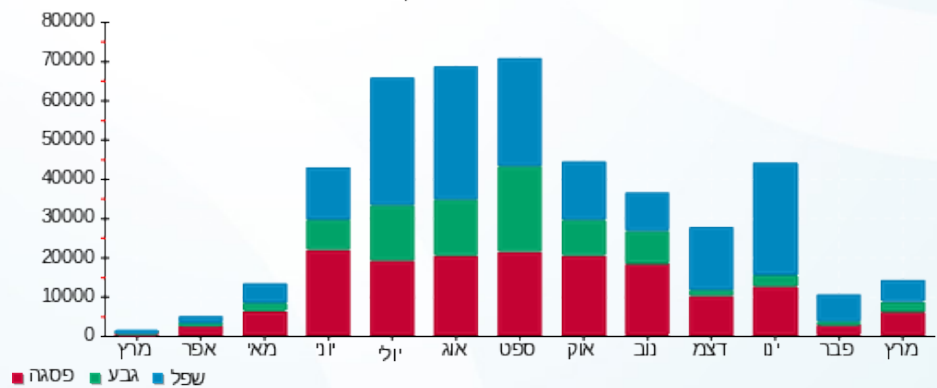
214.45 ₪	תשלום קבוע	
115.56 ₪	תשלום עבור גודל חיבור בKVA (3x630)	
5,679.19 ₪	סה"כ לתשלום	לא כולל מע"מ

התפלגות חיוב בש"ח לפי תעו"ז



■ פסגה (2,604.28 ₪)  
 ■ גבע (958.69 ₪)  
 ■ שפל (1,786.21 ₪)

הסטוריית צריכה בקוט"ש





12/04/22

תאריך הפקדה:

שם דייר: מוצעים

31/03/22

תאריך קריאה נוכחית:

שם אתר: מרכז מסחרי חדרה

01/03/22

תאריך קריאה קודמת:

לקוח/ה נכבד/ה, אנו מתכבדים להגיש את חישוב צריכת החשמל לתקופה 01/03/22 - 31/03/22:

מוצעים - 7 - 81038215 (3x200)

סוג תעריף	סוג צריכה	קריאה קודמת	קריאה נוכחית	סה"כ צריכה בקוט"ש	מחיר לקוט"ש בא"ג	סה"כ לתשלום
		01/03/22	31/03/22			
777	פסגה	118,609.80	122,600.00	3,990.20	46.64	1,861.03 ₪
778	גבע	46,009.80	46,702.60	692.80	38.61	267.49 ₪
779	שפל	76,044.20	77,095.80	1,051.60	31.90	335.46 ₪

סה"כ לדיר:

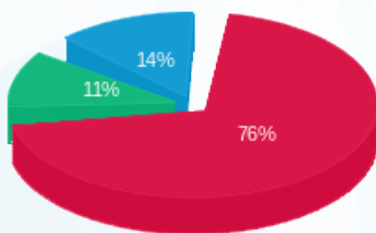
פסגה	גבע	שפל	סה"כ	שיא ביקוש
3,990.20	692.80	1,051.60	5,734.60	22.00
1,861.03 ₪	267.49 ₪	335.46 ₪	2,463.98 ₪	

סה"כ צריכה

סה"כ לתשלום

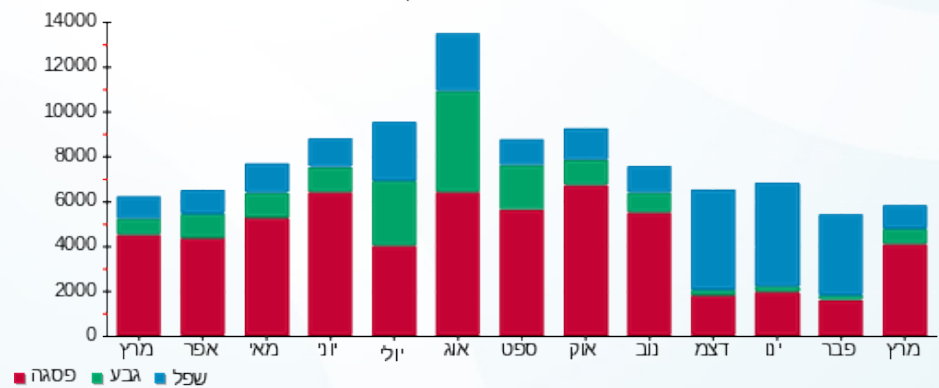
214.45 ₪	<b>תשלום קבוע</b>	
36.69 ₪	<b>תשלום עבור גודל חיבור בKVA (3x200)</b>	
2,715.12 ₪	<b>סה"כ לתשלום</b>	<b>לא כולל מע"מ</b>

התפלגות חיוב בש"ח לפי תעו"ז



- פסגה (1,861.03 ₪)
- גבע (267.49 ₪)
- שפל (335.46 ₪)

הסטוריית צריכה בקוט"ש





12/04/22

תאריך הפקדה:

שם דייר: מורדכיב שושנה  
שם אתר: מרכז מסחרי חדרה

31/03/22

תאריך קריאה נוכחית:

01/03/22

תאריך קריאה קודמת:

לקוח/ה נכבד/ה, אנו מתכבדים להגיש את חישוב צריכת החשמל לתקופה 01/03/22 - 31/03/22:

מורדכיב שושנה - 5 - (3x100)81018738

סוג תעריף	סוג צריכה	קריאה קודמת	קריאה נוכחית	סה"כ צריכה בקוט"ש	מחיר לקוט"ש בא"ג	סה"כ לתשלום
פרטי חשבון עבור תאריכים:						
777	פסגה	01/03/22	31/03/22	567.80	46.64	264.82 ₪
778	גבע	136,259.70	136,411.30	151.60	38.61	58.53 ₪
779	שפל	306,357.40	306,614.60	257.20	31.90	82.05 ₪

סה"כ לדייר:

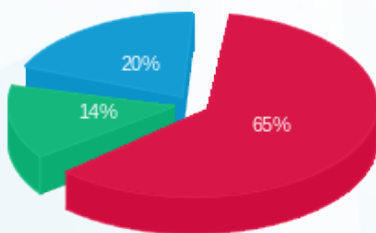
פסגה	גבע	שפל	סה"כ	שיא ביקוש
567.80	151.60	257.20	976.60	17.20
264.82 ₪	58.53 ₪	82.05 ₪	405.40 ₪	

סה"כ צריכה

סה"כ לתשלום

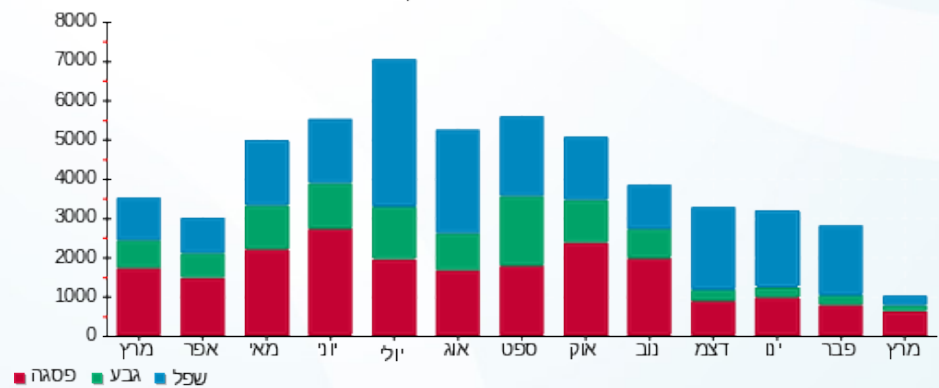
214.45 ₪	<b>תשלום קבוע</b>	
18.34 ₪	<b>תשלום עבור גודל חיבור בKVA (3x100)</b>	
638.19 ₪	<b>סה"כ לתשלום</b>	<b>לא כולל מע"מ</b>

התפלגות חיוב בש"ח לפי תעו"ז



■ פסגה (264.82 ₪)  
■ גבע (58.53 ₪)  
■ שפל (82.05 ₪)

הסטוריית צריכה בקוט"ש





12/04/22 תאריך הפקה:  
 31/03/22 תאריך קריאה נוכחית:  
 01/03/22 תאריך קריאה קודמת:

שם דייר: מפסק ראשי B שגאי 1  
 שם אתר: מרכז מסחרי חדרה

לקוח/ה נכבד/ה, אנו מתכבדים להגיש את חישוב צריכת החשמל לתקופה 01/03/22 - 31/03/22:

מפסק ראשי B שגאי 1 - 1 - 81022351(0x0)

סוג תעריף	סוג צריכה	קריאה קודמת	קריאה נוכחית	סה"כ צריכה בקוט"ש	מחיר לקוט"ש בא"ג	סה"כ לתשלום
		01/03/22	31/03/22			
777	פסגה	94,662,971.50	96,456,475.50	1,793,504.00	46.64	836,490.27 ₪
778	גבע	41,554,746.50	42,171,454.50	616,708.00	38.61	238,110.96 ₪
779	שפל	71,035,456.50	71,938,343.00	902,886.50	31.90	288,020.79 ₪

סה"כ לדייר:

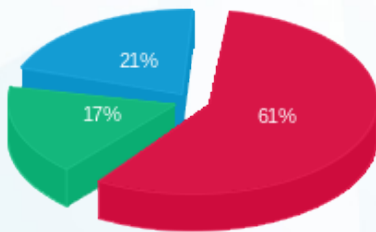
פסגה	גבע	שפל	סה"כ	שיא ביקוש
1,793,504.00	616,708.00	902,886.50	3,313,098.50	17,190.00
836,490.27 ₪	238,110.96 ₪	288,020.79 ₪	1,362,622.02 ₪	

סה"כ צריכה

סה"כ לתשלום

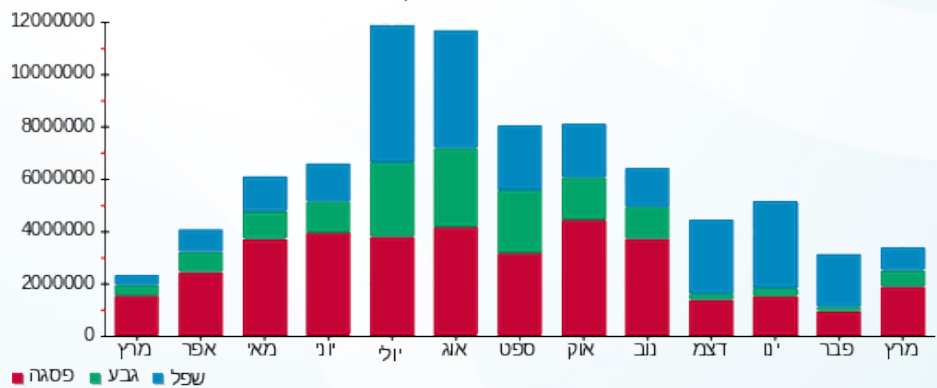
0.00 ₪	תשלום קבוע	
0.00 ₪	תשלום עבור גודל חיבור בKVA (0x0)	
1,362,622.02 ₪	סה"כ לתשלום	לא כולל מע"מ

התפלגות חיוב בש"ח לפי תעו"ז



פסגה (836,490.27 ₪) 61%  
 גבע (238,110.96 ₪) 17%  
 שפל (288,020.79 ₪) 21%

הסטוריית צריכה בקוט"ש





12/04/22

תאריך הפקה:

שם דייר: מפסק ראשי B שנאי 2

31/03/22

תאריך קריאה נוכחית:

שם אתר: מרכז מסחרי חדרה

01/03/22

תאריך קריאה קודמת:

לקוח/ה נכבד/ה, אנו מתכבדים להגיש את חישוב צריכת החשמל לתקופה 01/03/22 - 31/03/22:

מפסק ראשי B שנאי 2 - 4 - 20004162

סוג תעריף	סוג צריכה	קריאה קודמת	קריאה נוכחית	סה"כ צריכה בקוט"ש	מחיר לקוט"ש בא"ג	סה"כ לתשלום
פרטי חשבון עבור תאריכים:						
		01/03/22	31/03/22			
777	פסגה	625,060.00	689,520.00	64,460.00	46.64	30,064.14 ₪
778	גבע	339,035.00	363,000.00	23,965.00	38.61	9,252.89 ₪
779	שפל	695,775.00	738,570.00	42,795.00	31.90	13,651.61 ₪

סה"כ לדייר:

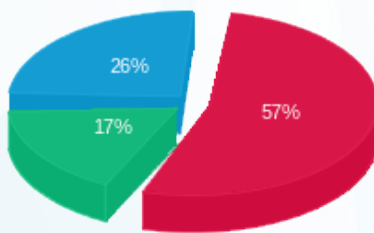
פסגה	גבע	שפל	סה"כ	שיא ביקוש
64,460.00	23,965.00	42,795.00	131,220.00	513.20
30,064.14 ₪	9,252.89 ₪	13,651.61 ₪	52,968.64 ₪	

סה"כ צריכה

סה"כ לתשלום

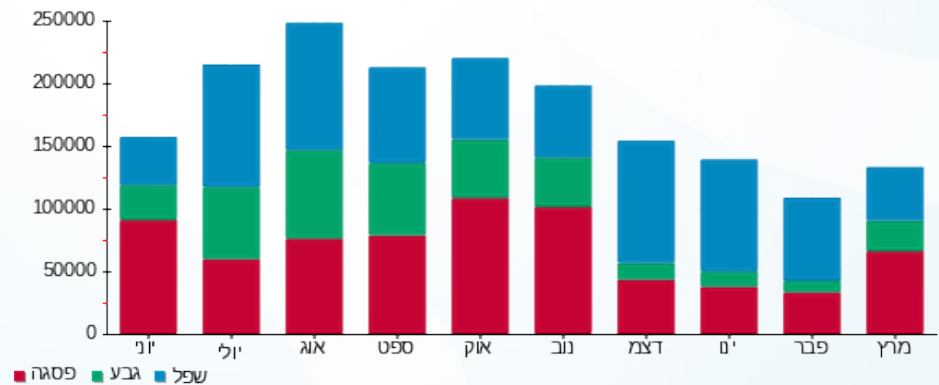
0.00 ₪	תשלום קבוע	
52,968.64 ₪	סה"כ לתשלום	לא כולל מע"מ

התפלגות חיוב בש"ח לפי תעו"ז



- פסגה (30,064.14 ₪) 57%
- גבע (9,252.89 ₪) 17%
- שפל (13,651.61 ₪) 26%

הסטוריית צריכה בקוט"ש





12/04/22

תאריך הפקדה:

31/03/22

תאריך קריאה נוכחית:

01/03/22

תאריך קריאה קודמת:

שם דייר: מפעל הפיס  
שם אתר: מרכז מסחרי חדרה

לקוח/ה נכבד/ה, אנו מתכבדים להגיש את חישוב צריכת החשמל לתקופה 01/03/22 - 31/03/22:

מפעל הפיס - 7 - 81018565 (3x40)

סוג תעריף	סוג צריכה	קריאה קודמת	קריאה נוכחית	סה"כ צריכה בקוט"ש	מחיר לקוט"ש בא"ג	סה"כ לתשלום
פרטי חשבון עבור תאריכים:						
777	פסגה	01/03/22	31/03/22	303.31	46.64	141.46 ₪
778	גבע	18,210.34	18,317.03	106.69	38.61	41.19 ₪
779	שפל	49,782.06	50,018.04	235.99	31.90	75.28 ₪

סה"כ לדייר:

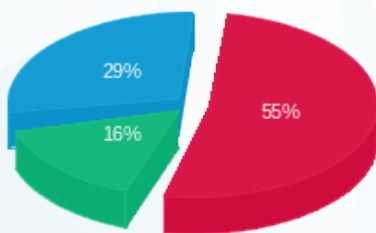
פסגה	גבע	שפל	סה"כ	שיא ביקוש
303.31	106.69	235.99	645.98	1.95
141.46 ₪	41.19 ₪	75.28 ₪	257.93 ₪	

סה"כ צריכה

סה"כ לתשלום

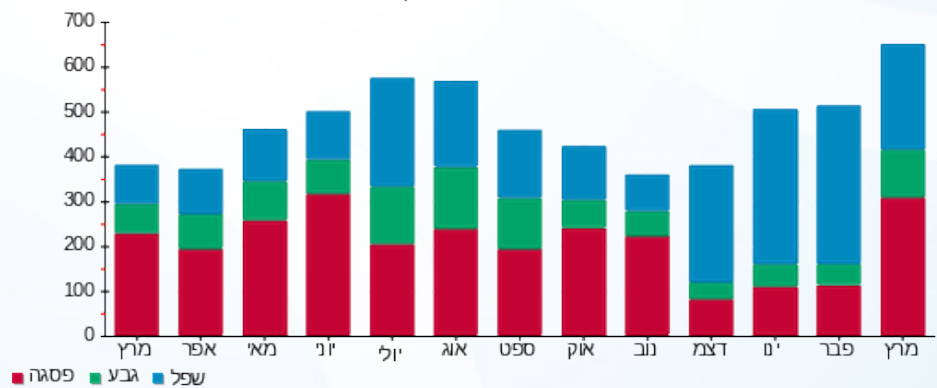
214.45 ₪	תשלום קבוע	
7.34 ₪	תשלום עבור גודל חיבור בKVA (3x40)	
479.72 ₪	סה"כ לתשלום	לא כולל מע"מ

התפלגות חיוב בש"ח לפי תע"ז



- פסגה (141.46 ₪)
- גבע (41.19 ₪)
- שפל (75.28 ₪)

הסטוריית צריכה בקוט"ש





12/04/22

תאריך הפקה:

שם דייר: מקדולנס

31/03/22

תאריך קריאה נוכחית:

שם אתר: מרכז מסחרי חדרה

01/03/22

תאריך קריאה קודמת:

לקוח/ה נכבד/ה, אנו מתכבדים להגיש את חישוב צריכת החשמל לתקופה 01/03/22 - 31/03/22:

מקדולנס - 1 - 20281825 (3x160)

סוג תעריף	סוג צריכה	קריאה קודמת	קריאה נוכחית	סה"כ צריכה בקוט"ש	מחיר לקוט"ש בא"ג	סה"כ לתשלום
פרטי חשבון עבור תאריכים:						
777	פסגה	01/03/22	31/03/22	4,698.80	46.64	2,191.52 ₪
778	גבע	6,302.60	8,164.70	1,862.10	38.61	718.96 ₪
779	שפל	27,912.50	30,980.10	3,067.60	31.90	978.56 ₪

סה"כ לדייר:

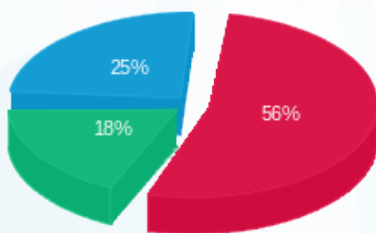
פסגה	גבע	שפל	סה"כ	שיא ביקוש
4,698.80	1,862.10	3,067.60	9,628.50	47.52
2,191.52 ₪	718.96 ₪	978.56 ₪	3,889.04 ₪	

סה"כ צריכה

סה"כ לתשלום

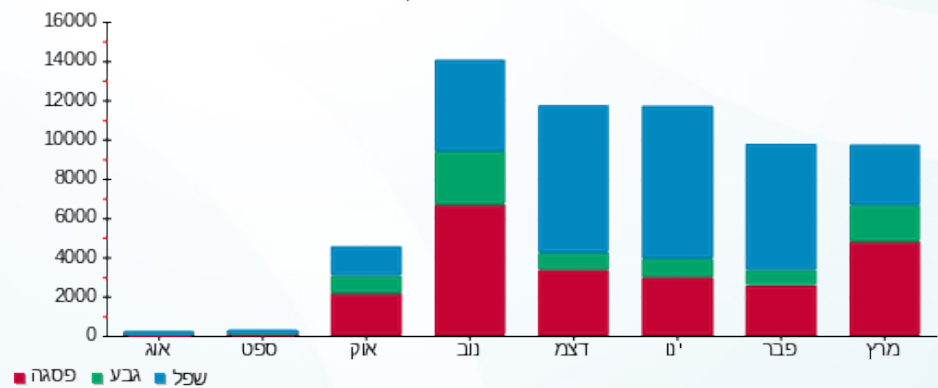
214.45 ₪	תשלום קבוע	
29.35 ₪	תשלום עבור גודל חיבור בKVA (3x160)	
4,132.84 ₪	סה"כ לתשלום	לא כולל מע"מ

התפלגות חיוב בש"ח לפי תעו"ז



- פסגה (2,191.52 ₪) - 56%
- גבע (718.96 ₪) - 18%
- שפל (978.56 ₪) - 25%

הסטוריית צריכה בקוט"ש





12/04/22

תאריך הפקדה:

שם דייר: מקס סטוק  
שם אתר: מרכז מסחרי חדרה

31/03/22

תאריך קריאה נוכחית:

01/03/22

תאריך קריאה קודמת:

לקוח/ה נכבד/ה, אנו מתכבדים להגיש את חישוב צריכת החשמל לתקופה 01/03/22 - 31/03/22:

מקס סטוק - 3 - 81018438(3x250)

סוג תעריף	סוג צריכה	קריאה קודמת	קריאה נוכחית	סה"כ צריכה בקוט"ש	מחיר לקוט"ש בא"ג	סה"כ לתשלום
פרטי חשבון עבור תאריכים:						
777	פסגה	01/03/22	31/03/22	7,225.60	46.64	3,370.02 ₪
778	גבע	254,909.60	256,980.40	2,070.80	38.61	799.54 ₪
779	שפל	275,611.20	276,788.80	1,177.60	31.90	375.65 ₪

סה"כ לדיר:

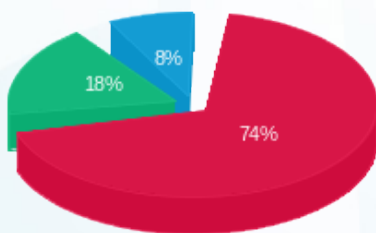
פסגה	גבע	שפל	סה"כ	שיא ביקוש
7,225.60	2,070.80	1,177.60	10,474.00	31.20
₪ 3,370.02	₪ 799.54	₪ 375.65	₪ 4,545.21	

סה"כ צריכה

סה"כ לתשלום

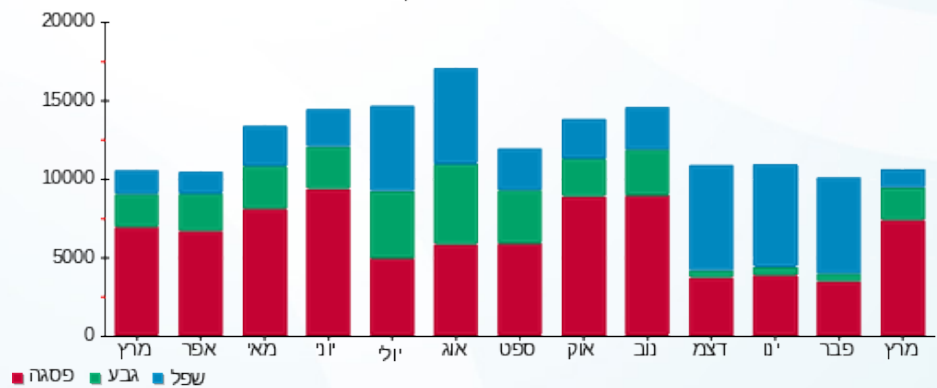
214.45 ₪	<b>תשלום קבוע</b>	
45.86 ₪	<b>תשלום עבור גודל חיבור בKVA (3x250)</b>	
4,805.52 ₪	<b>סה"כ לתשלום</b>	<b>לא כולל מע"מ</b>

התפלגות חיוב בש"ח לפי תעו"ז



■ פסגה (₪ 3,370.02)  
■ גבע (₪ 799.54)  
■ שפל (₪ 375.65)

הסטוריית צריכה בקוט"ש



12/04/22 תאריך הפקה:  
 31/03/22 תאריך קריאה נוכחית:  
 01/03/22 תאריך קריאה קודמת:

שם דייר: מקס סטוק דחסן  
 שם אתר: מרכז מסחרי חדרה

לקוח/ה נכבד/ה, אנו מתכבדים להגיש את חישוב צריכת החשמל לתקופה 01/03/22 - 31/03/22:

מקס סטוק דחסן - 5 - 81018438(3x63)

סוג תעריף	סוג צריכה	קריאה קודמת	קריאה נוכחית	סה"כ צריכה בקוט"ש	מחיר לקוט"ש בא"ג	סה"כ לתשלום
פרטי חשבון עבור תאריכים:						
777	פסגה	01/03/22	31/03/22	100.55	46.64	46.90 ₪
778	גבע	20.30	37.45	17.15	38.61	6.62 ₪
779	שפל	216.00	219.75	3.75	31.90	1.20 ₪

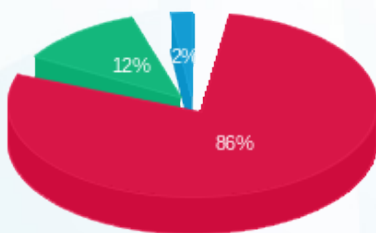
סה"כ לדייר:

פסגה	גבע	שפל	סה"כ	שיא ביקוש
100.55	17.15	3.75	121.45	1.85
₪ 46.90	₪ 6.62	₪ 1.20	₪ 54.71	

סה"כ צריכה  
 סה"כ לתשלום

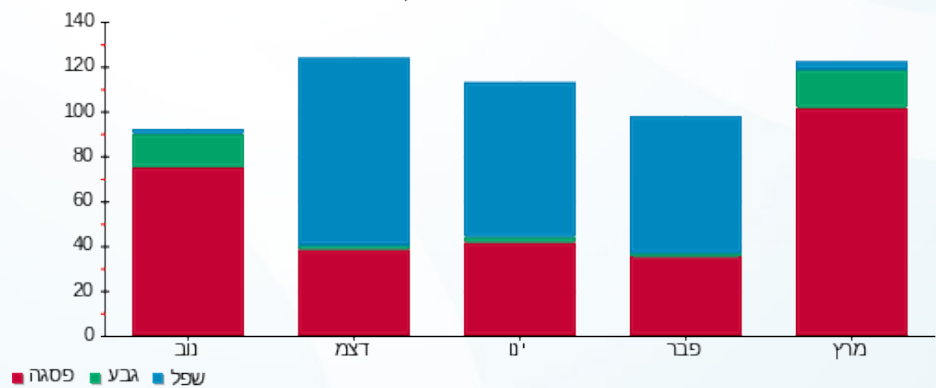
214.45 ₪	<b>תשלום קבוע</b>	
11.56 ₪	<b>תשלום עבור גודל חיבור בKVA (3x63)</b>	
280.72 ₪	<b>סה"כ לתשלום</b>	<b>לא כולל מע"מ</b>

התפלגות חיוב בש"ח לפי תע"ז



פסגה (₪ 46.90)  
 גבע (₪ 6.62)  
 שפל (₪ 1.20)

הסטוריית צריכה בקוט"ש





12/04/22

תאריך הפקדה:

שם דייר: מקס סטוק מ"א  
שם אתר: מרכז מסחרי חדרה

31/03/22

תאריך קריאה נוכחית:

01/03/22

תאריך קריאה קודמת:

לקוח/ה נכבד/ה, אנו מתכבדים להגיש את חישוב צריכת החשמל לתקופה 01/03/22 - 31/03/22:

מקס סטוק מ"א - 1 - 81018438(3x100)

סוג תעריף	סוג צריכה	קריאה קודמת	קריאה נוכחית	סה"כ צריכה בקוט"ש	מחיר לקוט"ש בא"ג	סה"כ לתשלום
פרטי חשבון עבור תאריכים:						
777	פסגה	01/03/22	31/03/22	189.30	46.64	88.29 ₪
778	גבע	54,899.10	54,932.00	32.90	38.61	12.70 ₪
779	שפל	27,355.80	27,360.30	4.50	31.90	1.44 ₪

סה"כ לדייר:

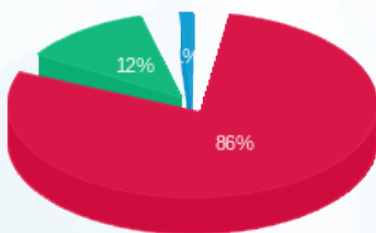
פסגה	גבע	שפל	סה"כ	שיא ביקוש
189.30	32.90	4.50	226.70	1.60
88.29 ₪	12.70 ₪	1.44 ₪	102.43 ₪	

סה"כ צריכה

סה"כ לתשלום

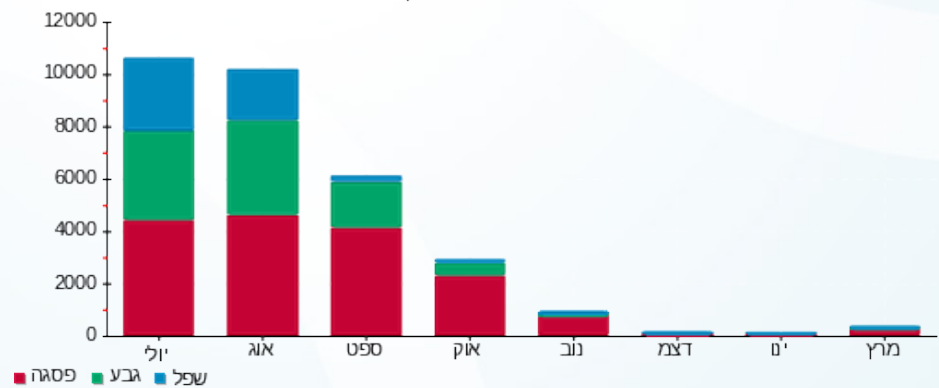
214.45 ₪	תשלום קבוע	
18.34 ₪	תשלום עבור גודל חיבור בKVA (3x100)	
335.22 ₪	סה"כ לתשלום	לא כולל מע"מ

התפלגות חיוב בש"ח לפי תע"ז



■ פסגה (88.29 ₪)  
■ גבע (12.70 ₪)  
■ שפל (1.44 ₪)

הסטוריית צריכה בקוט"ש



■ פסגה ■ גבע ■ שפל





12/04/22

תאריך הפקה:

שם דייר: מקס סטוק מ"א 2  
שם אתר: מרכז מסחרי חדרה

31/03/22

תאריך קריאה נוכחית:

01/03/22

תאריך קריאה קודמת:

לקוח/ה נכבד/ה, אנו מתכבדים להגיש את חישוב צריכת החשמל לתקופה 01/03/22 - 31/03/22:

מקס סטוק מ"א 2 - 6 - 81018438(3x0)

סוג תעריף	סוג צריכה	קריאה קודמת	קריאה נוכחית	סה"כ צריכה בקוט"ש	מחיר לקוט"ש בא"ג	סה"כ לתשלום
פרטי חשבון עבור תאריכים:						
777	פסגה	01/03/22	31/03/22	50.30	46.64	23.46 ₪
778	גבע	555.30	578.20	22.90	38.61	8.84 ₪
779	שפל	1,109.90	1,148.60	38.70	31.90	12.35 ₪

סה"כ לדייר:

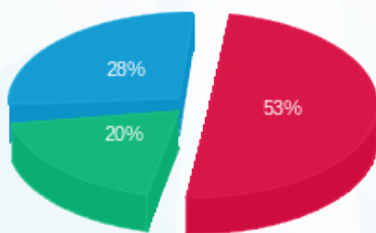
פסגה	גבע	שפל	סה"כ	שיא ביקוש
50.30	22.90	38.70	111.90	1.30
23.46 ₪	8.84 ₪	12.35 ₪	44.65 ₪	

סה"כ צריכה

סה"כ לתשלום

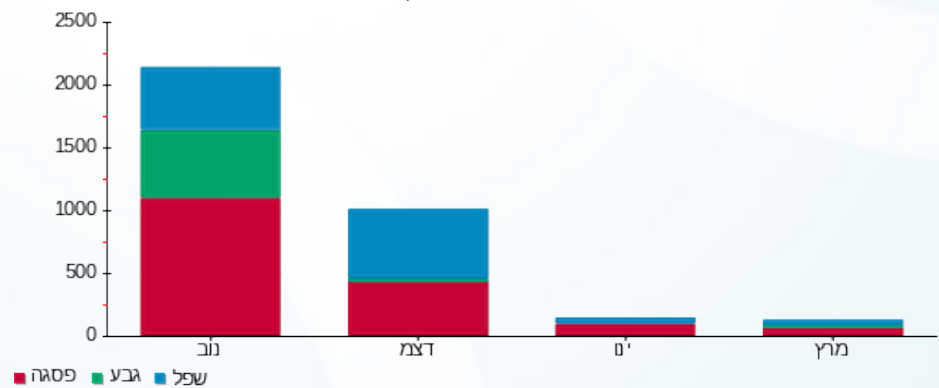
214.45 ₪	תשלום קבוע	
0.00 ₪	תשלום עבור גודל חיבור בKVA (3x0)	
259.10 ₪	סה"כ לתשלום	לא כולל מע"מ

התפלגות חיוב בש"ח לפי תע"ז



- פסגה (23.46 ₪)
- גבע (8.84 ₪)
- שפל (12.35 ₪)

הסטוריית צריכה בקוט"ש





12/04/22

תאריך הפקדה:

31/03/22

תאריך קריאה נוכחית:

01/03/22

תאריך קריאה קודמת:

שם דייר: משחקייה  
שם אתר: מרכז מסחרי חדרה

לקוח/ה נכבד/ה, אנו מתכבדים להגיש את חישוב צריכת החשמל לתקופה 01/03/22 - 31/03/22:

משחקייה - 3 - 15091194 (3x63)

סוג תעריף	סוג צריכה	קריאה קודמת	קריאה נוכחית	סה"כ צריכה בקוט"ש	מחיר לקוט"ש בא"ג	סה"כ לתשלום
פרטי חשבון עבור תאריכים:						
777	פסגה	01/03/22	31/03/22	800.58	46.64	373.39 ₪
778	גבע	2,121.42	2,436.84	315.42	38.61	121.78 ₪
779	שפל	4,866.12	5,084.46	218.34	31.90	69.65 ₪

סה"כ לדייר:

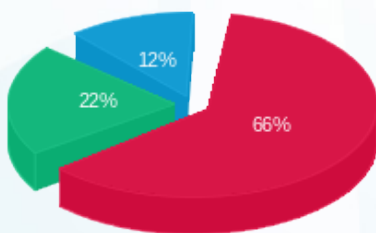
פסגה	גבע	שפל	סה"כ	שיא ביקוש
800.58	315.42	218.34	1,334.34	13.09
373.39 ₪	121.78 ₪	69.65 ₪	564.82 ₪	

סה"כ צריכה

סה"כ לתשלום

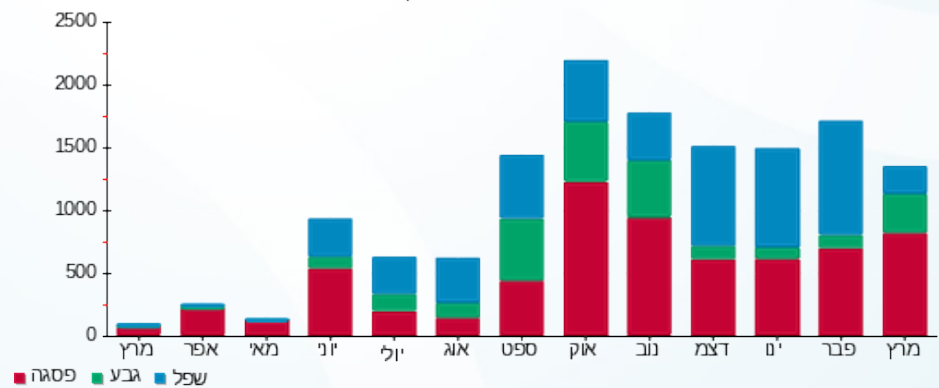
214.45 ₪	<b>תשלום קבוע</b>	
11.56 ₪	<b>תשלום עבור גודל חיבור בKVA (3x63)</b>	
790.83 ₪	<b>סה"כ לתשלום</b>	<b>לא כולל מע"מ</b>

התפלגות חיוב בש"ח לפי תעו"ז



פסגה (373.39 ₪) - 66%  
גבע (121.78 ₪) - 22%  
שפל (69.65 ₪) - 12%

הסטוריית צריכה בקוט"ש





12/04/22 תאריך הפקה:  
 31/03/22 תאריך קריאה נוכחית:  
 01/03/22 תאריך קריאה קודמת:

שם דייר: נעמן פורצלן  
 שם אתר: מרכז מסחרי חדרה

לקוח/ה נכבד/ה, אנו מתכבדים להגיש את חישוב צריכת החשמל לתקופה 01/03/22 - 31/03/22:

נעמן פורצלן - 7 - 81020401(3x100)

סוג תעריף	סוג צריכה	קריאה קודמת	קריאה נוכחית	סה"כ צריכה בקוט"ש	מחיר לקוט"ש בא"ג	סה"כ לתשלום
פרטי חשבון עבור תאריכים:						
777	פסגה	01/03/22	31/03/22	1,162.10	46.64	542.00 ₪
778	גבע	15,135.30	15,423.40	288.10	38.61	111.24 ₪
779	שפל	17,589.90	18,006.60	416.70	31.90	132.93 ₪

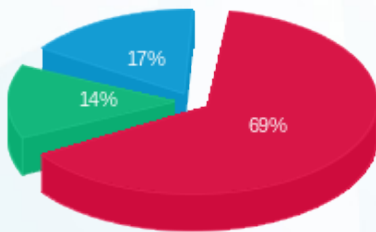
סה"כ לדייר:

פסגה	גבע	שפל	סה"כ	שיא ביקוש
1,162.10	288.10	416.70	1,866.90	13.90
₪ 542.00	₪ 111.24	₪ 132.93	₪ 786.17	

סה"כ צריכה  
 סה"כ לתשלום

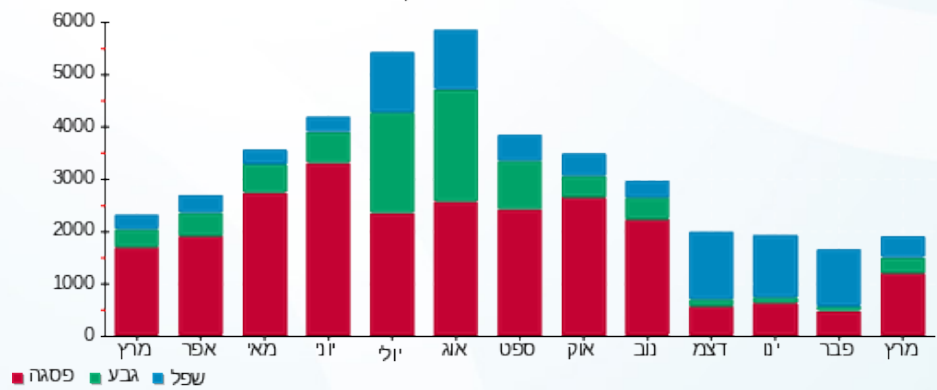
214.45 ₪	תשלום קבוע	
18.34 ₪	תשלום עבור גודל חיבור בKVA (3x100)	
1,018.96 ₪	סה"כ לתשלום	לא כולל מע"מ

התפלגות חיוב בש"ח לפי תע"ז



■ פסגה (₪ 542.00)  
 ■ גבע (₪ 111.24)  
 ■ שפל (₪ 132.93)

הסטוריית צריכה בקוט"ש





12/04/22 תאריך הפקה:  
 31/03/22 תאריך קריאה נוכחית:  
 01/03/22 תאריך קריאה קודמת:

שם דייר: נעמן פורצלן יריד  
 שם אתר: מרכז מסחרי חדרה

לקוח/ה נכבד/ה, אנו מתכבדים להגיש את חישוב צריכת החשמל לתקופה 01/03/22 - 31/03/22:

נעמן פורצלן יריד - 5 - 81025960(3x250)

סוג תעריף	סוג צריכה	קריאה קודמת	קריאה נוכחית	סה"כ צריכה בקוט"ש	מחיר לקוט"ש בא"ג	סה"כ לתשלום
פרטי חשבון עבור תאריכים:						
777	פסגה	01/03/22	31/03/22	3,723.60	46.64	1,736.69 ₪
778	גבע	200,176.00	200,857.20	681.20	38.61	263.01 ₪
779	שפל	198,312.80	198,491.60	178.80	31.90	57.04 ₪

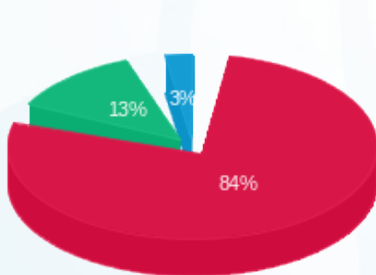
סה"כ לדייר:

פסגה	גבע	שפל	סה"כ	שיא ביקוש
3,723.60	681.20	178.80	4,583.60	27.60
1,736.69 ₪	263.01 ₪	57.04 ₪	2,056.74 ₪	

סה"כ צריכה  
 סה"כ לתשלום

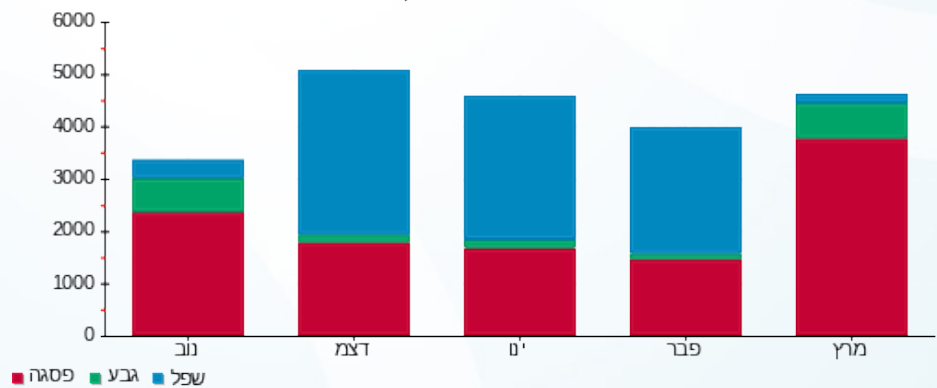
214.45 ₪	תשלום קבוע	
45.86 ₪	תשלום עבור גודל חיבור בKVA (3x250)	
2,317.04 ₪	סה"כ לתשלום	לא כולל מע"מ

התפלגות חיוב בש"ח לפי תע"ז



פסגה (1,736.69 ₪)  
 גבע (263.01 ₪)  
 שפל (57.04 ₪)

הסטוריית צריכה בקוט"ש





12/04/22 תאריך הפקה:  
 31/03/22 תאריך קריאה נוכחית:  
 01/03/22 תאריך קריאה קודמת:

שם דייר: סופר פארם  
 שם אתר: מרכז מסחרי חדרה

לקוח/ה נכבד/ה, אנו מתכבדים להגיש את חישוב צריכת החשמל לתקופה 01/03/22 - 31/03/22:

סופר פארם - 8 - 81025960 (3x250)

סוג תעריף	סוג צריכה	קריאה קודמת	קריאה נוכחית	סה"כ צריכה בקוט"ש	מחיר לקוט"ש בא"ג	סה"כ לתשלום
		01/03/22	31/03/22			
777	פסגה	797,447.80	805,857.80	8,410.00	46.64	3,922.42 ₪
778	גבע	376,631.00	379,372.20	2,741.20	38.61	1,058.38 ₪
779	שפל	642,226.60	645,039.60	2,813.00	31.90	897.35 ₪

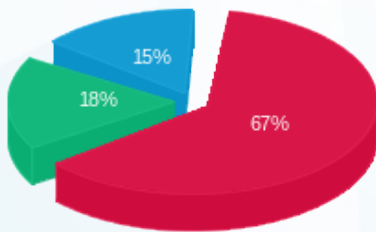
סה"כ לדיר:

פסגה	גבע	שפל	סה"כ	שיא ביקוש
8,410.00	2,741.20	2,813.00	13,964.20	45.40
₪ 3,922.42	₪ 1,058.38	₪ 897.35	₪ 5,878.15	

סה"כ צריכה  
 סה"כ לתשלום

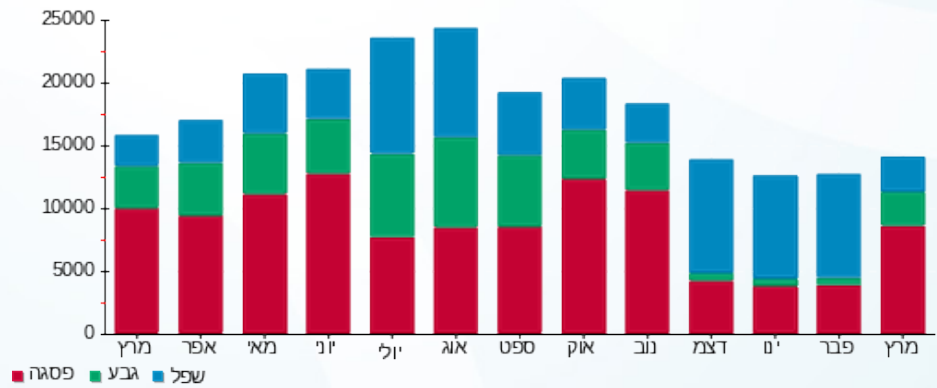
214.45 ₪	תשלום קבוע	
45.86 ₪	תשלום עבור גודל חיבור בKVA (3x250)	
6,138.45 ₪	סה"כ לתשלום	לא כולל מע"מ

התפלגות חיוב בש"ח לפי תעו"ז



פסגה (₪ 3,922.42) 67%  
 גבע (₪ 1,058.38) 18%  
 שפל (₪ 897.35) 15%

הסטוריית צריכה בקוט"ש



12/04/22 תאריך הפקה:  
 31/03/22 תאריך קריאה נוכחית:  
 01/03/22 תאריך קריאה קודמת:

שם דייר: סינמה סיטי - לוח מא בנין A  
 שם אתר: מרכז מסחרי חדרה

**לקוח/ה נכבד/ה, אנו מתכבדים להגיש את חישוב צריכת החשמל לתקופה 01/03/22 - 31/03/22:**

**סינמה סיטי - לוח מא בנין 1 - 17313364(3x630) - A**

סוג תעריף	סוג צריכה	קריאה קודמת	קריאה נוכחית	סה"כ צריכה בקוט"ש	מחיר לקוט"ש בא"ג	סה"כ לתשלום
פרטי חשבון עבור תאריכים:						
777	פסגה	01/03/22	31/03/22	7,269.60	46.64	3,390.54 ₪
778	גבע	64,662.70	66,495.00	1,832.30	38.61	707.45 ₪
779	שפל	147,968.00	151,808.30	3,840.30	31.90	1,225.06 ₪

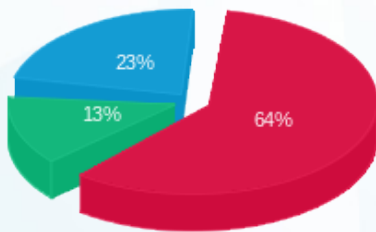
**סה"כ לדייר:**

פסגה	גבע	שפל	סה"כ	שיא ביקוש
7,269.60	1,832.30	3,840.30	12,942.20	331.56
₪ 3,390.54	₪ 707.45	₪ 1,225.06	₪ 5,323.05	

סה"כ צריכה  
 סה"כ לתשלום

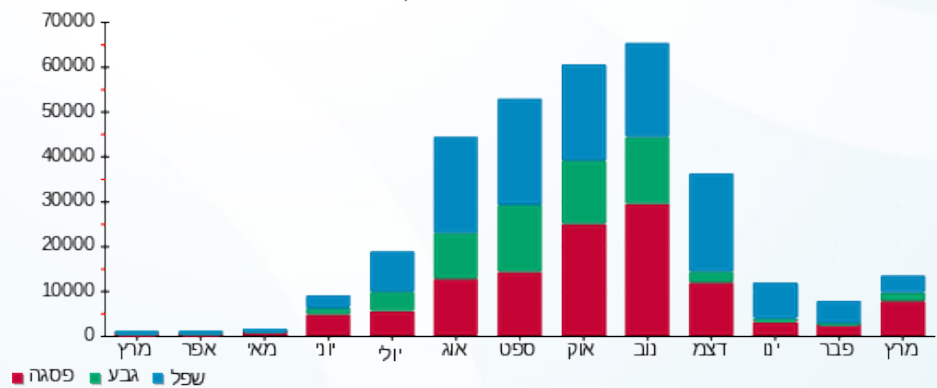
214.45 ₪	<b>תשלום קבוע</b>	
115.56 ₪	<b>תשלום עבור גודל חיבור בKVA (3x630)</b>	
5,653.06 ₪	<b>סה"כ לתשלום</b>	<b>לא כולל מע"מ</b>

התפלגות חיוב בש"ח לפי תעו"ז



■ פסגה (₪ 3,390.54)  
 ■ גבע (₪ 707.45)  
 ■ שפל (₪ 1,225.06)

הסטוריית צריכה בקוט"ש





12/04/22

תאריך הפקה:

שם דייר: סינמה סיטי - צילר 1

31/03/22

תאריך קריאה נוכחית:

שם אתר: מרכז מסחרי חדרה

01/03/22

תאריך קריאה קודמת:

לקוח/ה נכבד/ה, אנו מתכבדים להגיש את חישוב צריכת החשמל לתקופה 01/03/22 - 31/03/22:

סינמה סיטי - צילר 1 - 17313449 (3x630)

סוג תעריף	סוג צריכה	קריאה קודמת	קריאה נוכחית	סה"כ צריכה בקוט"ש	מחיר לקוט"ש בא"ג	סה"כ לתשלום
פרטי חשבון עבור תאריכים:						
777	פסגה	01/03/22	31/03/22	938.80	46.64	437.86 ₪
778	גבע	56,152.20	56,349.20	197.00	38.61	76.06 ₪
779	שפל	90,009.00	90,246.10	237.10	31.90	75.63 ₪

סה"כ לדייר:

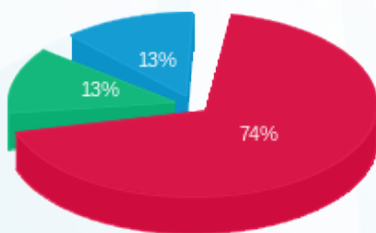
פסגה	גבע	שפל	סה"כ	שיא ביקוש
938.80	197.00	237.10	1,372.90	240.48
₪ 437.86	₪ 76.06	₪ 75.63	₪ 589.55	

סה"כ צריכה

סה"כ לתשלום

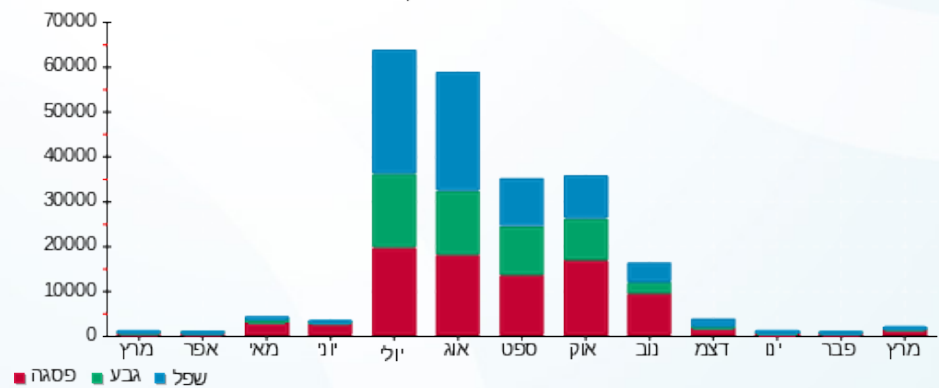
214.45 ₪	תשלום קבוע	
115.56 ₪	תשלום עבור גודל חיבור בKVA (3x630)	
919.56 ₪	סה"כ לתשלום	לא כולל מע"מ

התפלגות חיוב בש"ח לפי תעו"ז



■ פסגה (₪ 437.86)  
■ גבע (₪ 76.06)  
■ שפל (₪ 75.63)

הסטוריית צריכה בקוט"ש





12/04/22

תאריך הפקה:

שם דייר: סינמה סיטי דוכן אוכל

31/03/22

תאריך קריאה נוכחית:

שם אתר: מרכז מסחרי חדרה

01/03/22

תאריך קריאה קודמת:

לקוח/ה נכבד/ה, אנו מתכבדים להגיש את חישוב צריכת החשמל לתקופה 01/03/22 - 31/03/22:

סינמה סיטי דוכן אוכל - 2 - 15091194(3x40)

סה"כ לתשלום	מחיר לקוט"ש בא"ג	סה"כ צריכה בקוט"ש	קריאה נוכחית	קריאה קודמת	סוג צריכה	סוג תעריף
			31/03/22	01/03/22		פרטי חשבון עבור תאריכים:
110.14 ₪	46.64	236.15	2,156.00	1,919.85	פסגה	777
33.09 ₪	38.61	85.70	1,168.60	1,082.90	גבע	778
57.44 ₪	31.90	180.05	3,695.45	3,515.40	שפל	779

סה"כ לדיר:

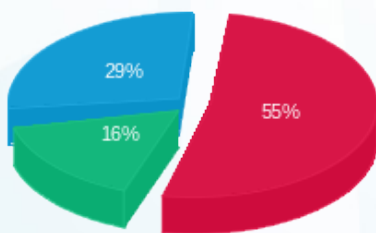
שיא ביקוש	סה"כ	שפל	גבע	פסגה
1.55	501.90	180.05	85.70	236.15
	200.67 ₪	57.44 ₪	33.09 ₪	110.14 ₪

סה"כ צריכה

סה"כ לתשלום

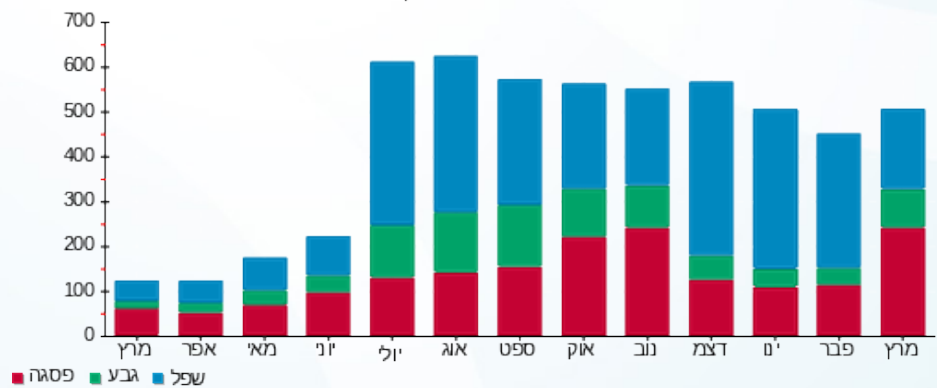
214.45 ₪	<b>תשלום קבוע</b>	
7.34 ₪	<b>תשלום עבור גודל חיבור בKVA (3x40)</b>	
422.45 ₪	<b>סה"כ לתשלום</b>	<b>לא כולל מע"מ</b>

התפלגות חיוב בש"ח לפי תעו"ז



- פסגה (110.14 ₪)
- גבע (33.09 ₪)
- שפל (57.44 ₪)

הסטוריית צריכה בקוט"ש





12/04/22

תאריך הפקדה:

שם דייר: סינמה סיטי לוח ראשי

31/03/22

תאריך קריאה נוכחית:

שם אתר: מרכז מסחרי חדרה

01/03/22

תאריך קריאה קודמת:

לקוח/ה נכבד/ה, אנו מתכבדים להגיש את חישוב צריכת החשמל לתקופה 01/03/22 - 31/03/22:

סינמה סיטי לוח ראשי - 1 - 17313363(3x630)

סוג תעריף	סוג צריכה	קריאה קודמת	קריאה נוכחית	סה"כ צריכה בקוט"ש	מחיר לקוט"ש בא"ג	סה"כ לתשלום
פרטי חשבון עבור תאריכים:						
777	פסגה	01/03/22	31/03/22	16,226.10	46.64	7,567.85 ₪
778	גבע	72,211.50	79,540.50	7,329.00	38.61	2,829.73 ₪
779	שפל	245,517.70	258,785.40	13,267.70	31.90	4,232.40 ₪

סה"כ לדייר:

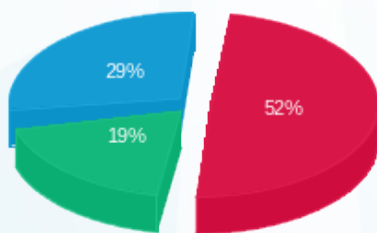
פסגה	גבע	שפל	סה"כ	שיא ביקוש
16,226.10	7,329.00	13,267.70	36,822.80	94.26
7,567.85 ₪	2,829.73 ₪	4,232.40 ₪	14,629.98 ₪	

סה"כ צריכה

סה"כ לתשלום

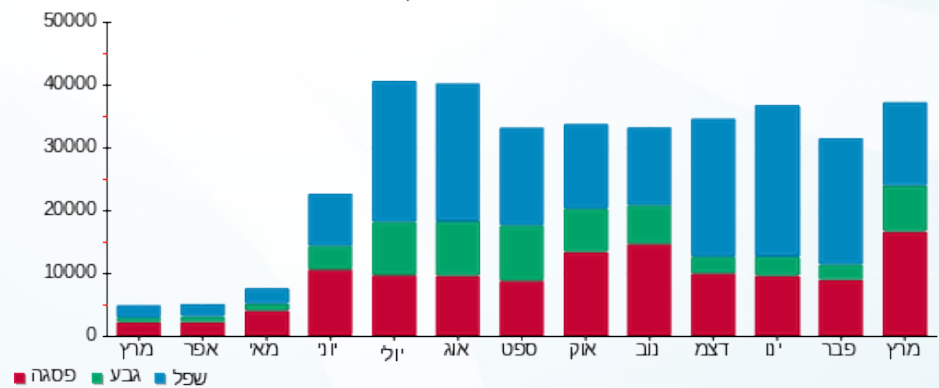
214.45 ₪	תשלום קבוע	
115.56 ₪	תשלום עבור גודל חיבור בKVA (3x630)	
14,959.98 ₪	סה"כ לתשלום	לא כולל מע"מ

התפלגות חיוב בש"ח לפי תעו"ז



- פסגה (7,567.85 ₪) - 29%
- גבע (2,829.73 ₪) - 19%
- שפל (4,232.40 ₪) - 52%

הסטוריית צריכה בקוט"ש





12/04/22 תאריך הפקה:  
 31/03/22 תאריך קריאה נוכחית:  
 01/03/22 תאריך קריאה קודמת:

שם דייר: ספורט עטלף  
 שם אתר: מרכז מסחרי חדרה

לקוח/ה נכבד/ה, אנו מתכבדים להגיש את חישוב צריכת החשמל לתקופה 01/03/22 - 31/03/22:

ספורט עטלף - 7 - 81018438 (3x70)

סה"כ לתשלום	מחיר לקוט"ש בא"ג	סה"כ צריכה בקוט"ש	קריאה נוכחית	קריאה קודמת	סוג צריכה	סוג תעריף
			31/03/22	01/03/22		פרטי חשבון עבור תאריכים:
₪ 716.67	46.64	1,536.60	63,803.50	62,266.90	פסגה	777
₪ 186.56	38.61	483.20	30,061.00	29,577.80	גבע	778
₪ 109.90	31.90	344.50	37,655.10	37,310.60	שפל	779

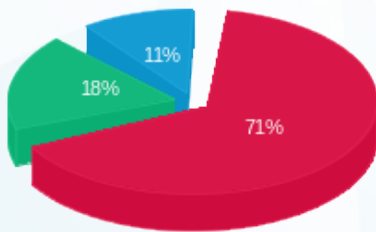
סה"כ לדייר:

שיא ביקוש	סה"כ	שפל	גבע	פסגה
12.10	2,364.30	344.50	483.20	1,536.60
	₪ 1,013.13	₪ 109.90	₪ 186.56	₪ 716.67

סה"כ צריכה  
 סה"כ לתשלום

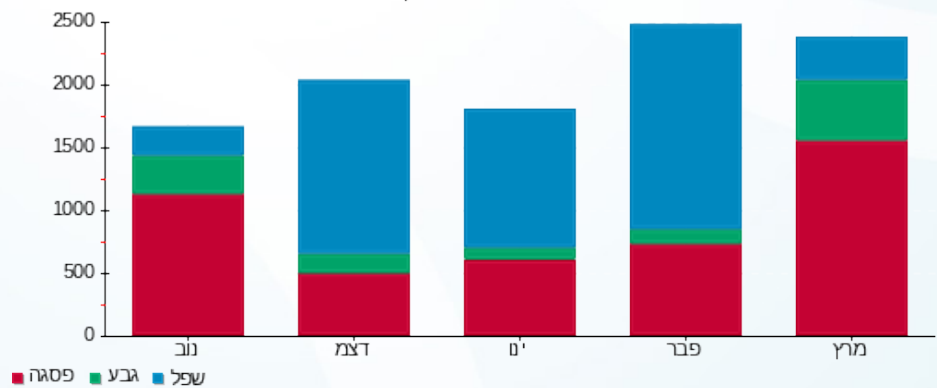
₪ 214.45	<b>תשלום קבוע</b>	
₪ 12.84	<b>תשלום עבור גודל חיבור בKVA (3x70)</b>	
₪ 1,240.42	<b>סה"כ לתשלום</b>	<b>לא כולל מע"מ</b>

התפלגות חיוב בש"ח לפי תעו"ז



■ פסגה (₪ 716.67)  
 ■ גבע (₪ 186.56)  
 ■ שפל (₪ 109.90)

הסטוריית צריכה בקוט"ש





12/04/22

תאריך הפקה:

שם דייר: עולם היין  
שם אתר: מרכז מסחרי חדרה

31/03/22

תאריך קריאה נוכחית:

01/03/22

תאריך קריאה קודמת:

לקוח/ה נכבד/ה, אנו מתכבדים להגיש את חישוב צריכת החשמל לתקופה 01/03/22 - 31/03/22:

עולם היין - 4 - 81038215(3x100)

סוג תעריף	סוג צריכה	קריאה קודמת	קריאה נוכחית	סה"כ צריכה בקוט"ש	מחיר לקוט"ש בא"ג	סה"כ לתשלום
פרטי חשבון עבור תאריכים:						
777	פסגה	01/03/22	31/03/22	850.70	46.64	396.77 ₪
778	גבע	31,076.40	31,393.10	316.70	38.61	122.28 ₪
779	שפל	55,175.10	55,690.20	515.10	31.90	164.32 ₪

סה"כ לדייר:

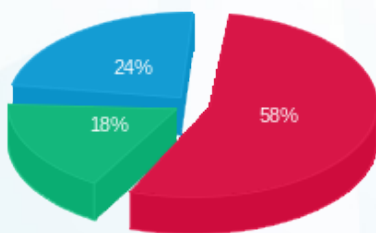
פסגה	גבע	שפל	סה"כ	שיא ביקוש
850.70	316.70	515.10	1,682.50	10.40
396.77 ₪	122.28 ₪	164.32 ₪	683.36 ₪	

סה"כ צריכה

סה"כ לתשלום

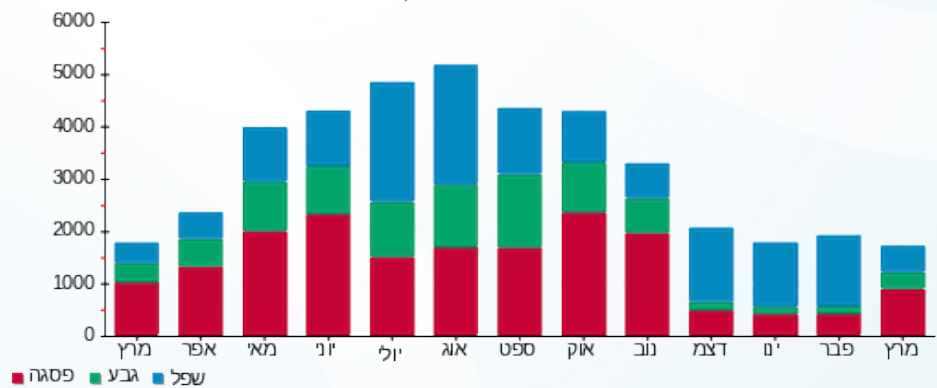
214.45 ₪	תשלום קבוע	
18.34 ₪	תשלום עבור גודל חיבור בKVA (3x100)	
916.15 ₪	סה"כ לתשלום	לא כולל מע"מ

התפלגות חיוב בש"ח לפי תעו"ז



- פסגה (396.77 ₪) - 58%
- גבע (122.28 ₪) - 18%
- שפל (164.32 ₪) - 24%

הסטוריית צריכה בקוט"ש





12/04/22 תאריך הפקה:  
 31/03/22 תאריך קריאה נוכחית:  
 01/03/22 תאריך קריאה קודמת:

שם דייר: עטלף ספורט  
 שם אתר: מרכז מסחרי חדרה

לקוח/ה נכבד/ה, אנו מתכבדים להגיש את חישוב צריכת החשמל לתקופה 01/03/22 - 31/03/22:

עטלף ספורט - 2 - (3x160)81018738

סה"כ לתשלום	מחיר לקוט"ש בא"ג	סה"כ צריכה בקוט"ש	קריאה נוכחית	קריאה קודמת	סוג צריכה	סוג תעריף
			31/03/22	01/03/22		פרטי חשבון עבור תאריכים:
₪ 50.74	46.64	108.80	480,312.00	480,203.20	פסגה	777
₪ 9.34	38.61	24.20	175,604.40	175,580.20	גבע	778
₪ 17.16	31.90	53.80	216,261.40	216,207.60	שפל	779

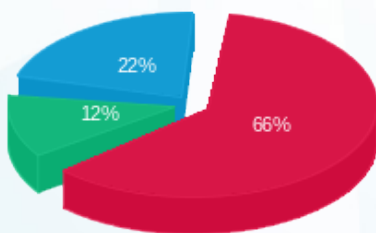
סה"כ לדייר:

שיא ביקוש	סה"כ	שפל	גבע	פסגה
1.20	186.80	53.80	24.20	108.80
	₪ 77.25	₪ 17.16	₪ 9.34	₪ 50.74

סה"כ צריכה  
 סה"כ לתשלום

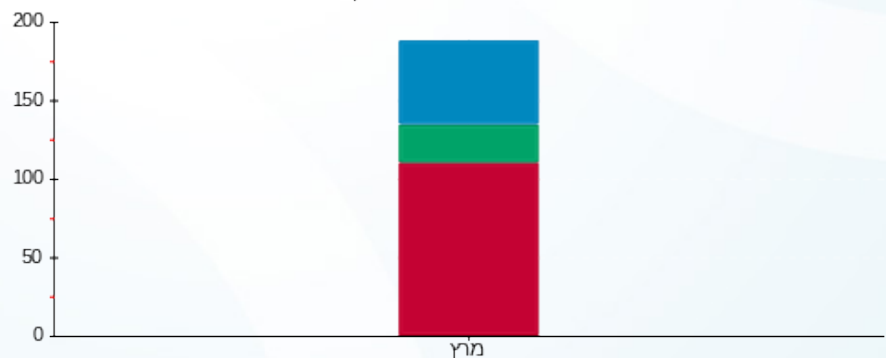
₪ 214.45	<b>תשלום קבוע</b>	
₪ 29.35	<b>תשלום עבור גודל חיבור בKVA (3x160)</b>	
₪ 321.05	<b>סה"כ לתשלום</b>	<b>לא כולל מע"מ</b>

התפלגות חיוב בש"ח לפי תעו"ז



פסגה (₪ 50.74)  
 גבע (₪ 9.34)  
 שפל (₪ 17.16)

הסטוריית צריכה בקוט"ש



פסגה גבע שפל





12/04/22

תאריך הפקדה:

שם דייר: עידן 2000  
שם אתר: מרכז מסחרי חדרה

31/03/22

תאריך קריאה נוכחית:

01/03/22

תאריך קריאה קודמת:

לקוח/ה נכבד/ה, אנו מתכבדים להגיש את חישוב צריכת החשמל לתקופה 01/03/22 - 31/03/22:

עידן 2000 - 7 - 81018738 (3x160)

סוג תעריף	סוג צריכה	קריאה קודמת	קריאה נוכחית	סה"כ צריכה בקוט"ש	מחיר לקוט"ש בא"ג	סה"כ לתשלום
		01/03/22	31/03/22			
777	פסגה	386,441.60	388,573.20	2,131.60	46.64	994.18 ₪
778	גבע	147,206.80	147,535.40	328.60	38.61	126.87 ₪
779	שפל	153,324.40	153,465.80	141.40	31.90	45.11 ₪

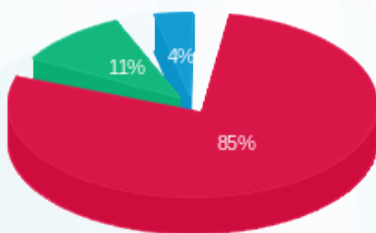
סה"כ לדייר:

פסגה	גבע	שפל	סה"כ	שיא ביקוש
2,131.60	328.60	141.40	2,601.60	21.20
994.18 ₪	126.87 ₪	45.11 ₪	1,166.16 ₪	

סה"כ צריכה  
סה"כ לתשלום

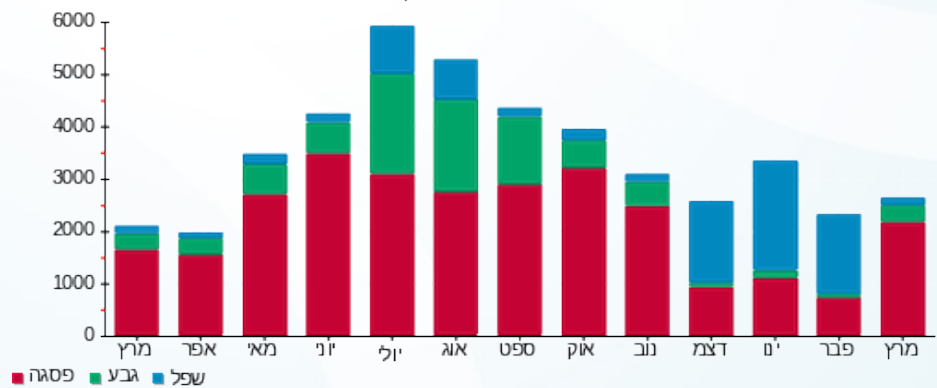
214.45 ₪	תשלום קבוע	
29.35 ₪	תשלום עבור גודל חיבור בKVA (3x160)	
1,409.96 ₪	סה"כ לתשלום	לא כולל מע"מ

התפלגות חיוב בש"ח לפי תעו"ז



■ פסגה (994.18 ₪)  
■ גבע (126.87 ₪)  
■ שפל (45.11 ₪)

הסטוריית צריכה בקוט"ש





12/04/22 תאריך הפקדה:  
 31/03/22 תאריך קריאה נוכחית:  
 01/03/22 תאריך קריאה קודמת:

שם דייר: עידן 2000  
 שם אתר: מרכז מסחרי חדרה

לקוח/ה נכבד/ה, אנו מתכבדים להגיש את חישוב צריכת החשמל לתקופה 01/03/22 - 31/03/22:

עידן 2000 - 3 - 81018738 (3x100)

סוג תעריף	סוג צריכה	קריאה קודמת	קריאה נוכחית	סה"כ צריכה בקוט"ש	מחיר לקוט"ש בא"ג	סה"כ לתשלום
פרטי חשבון עבור תאריכים:						
777	פסגה	01/03/22	31/03/22	506.60	46.64	236.28 ₪
778	גבע	140,136.20	140,277.00	140.80	38.61	54.36 ₪
779	שפל	155,708.80	155,819.60	110.80	31.90	35.35 ₪

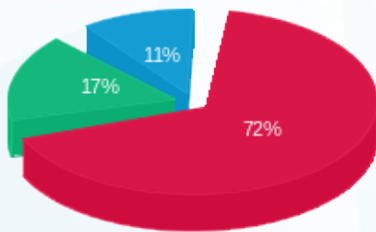
סה"כ לדייר:

פסגה	גבע	שפל	סה"כ	שיא ביקוש
506.60	140.80	110.80	758.20	7.80
236.28 ₪	54.36 ₪	35.35 ₪	325.99 ₪	

סה"כ צריכה  
 סה"כ לתשלום

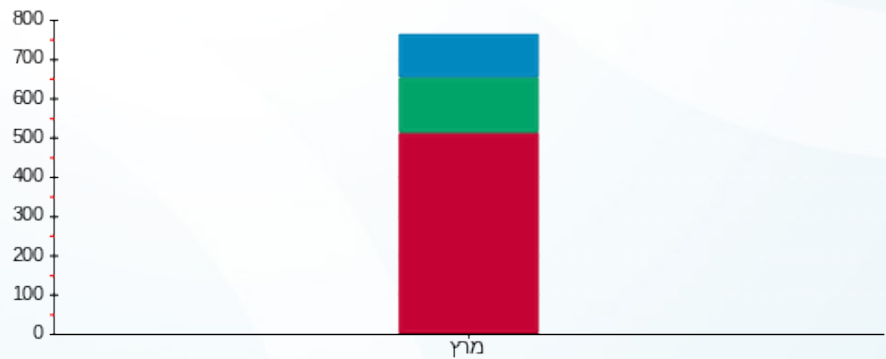
214.45 ₪	תשלום קבוע	
18.34 ₪	תשלום עבור גודל חיבור בKVA (3x100)	
558.78 ₪	סה"כ לתשלום	לא כולל מע"מ

התפלגות חיוב בש"ח לפי תעו"ז



פסגה (236.28 ₪) 72%  
 גבע (54.36 ₪) 17%  
 שפל (35.35 ₪) 11%

הסטוריית צריכה בקוט"ש



פסגה גבע שפל





12/04/22

תאריך הפקדה:

שם דייר: עמינה סנטר

31/03/22

תאריך קריאה נוכחית:

שם אתר: מרכז מסחרי חדרה

01/03/22

תאריך קריאה קודמת:

לקוח/ה נכבד/ה, אנו מתכבדים להגיש את חישוב צריכת החשמל לתקופה 01/03/22 - 31/03/22:

עמינה סנטר - 1 - 81018738 (3x160)

סוג תעריף	סוג צריכה	קריאה קודמת	קריאה נוכחית	סה"כ צריכה בקוט"ש	מחיר לקוט"ש בא"ג	סה"כ לתשלום
פרטי חשבון עבור תאריכים:						
777	פסגה	01/03/22	31/03/22	2,351.00	46.64	1,096.51 ₪
778	גבע	144,013.00	144,344.80	331.80	38.61	128.11 ₪
779	שפל	137,202.80	137,601.60	398.80	31.90	127.22 ₪

סה"כ לדייר:

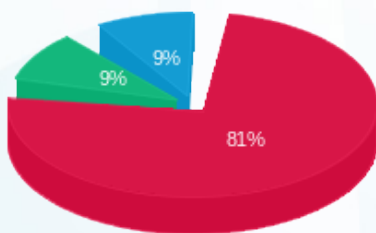
פסגה	גבע	שפל	סה"כ	שיא ביקוש
2,351.00	331.80	398.80	3,081.60	10.20
1,096.51 ₪	128.11 ₪	127.22 ₪	1,351.83 ₪	

סה"כ צריכה

סה"כ לתשלום

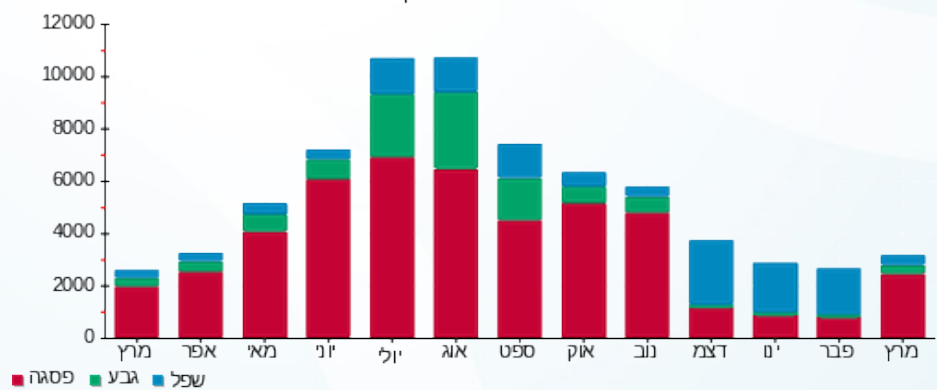
214.45 ₪	תשלום קבוע	
29.35 ₪	תשלום עבור גודל חיבור בKVA (3x160)	
1,595.63 ₪	סה"כ לתשלום	לא כולל מע"מ

התפלגות חיוב בש"ח לפי תע"ז



- פסגה (1,096.51 ₪)
- גבע (128.11 ₪)
- שפל (127.22 ₪)

הסטוריית צריכה בקוט"ש



- פסגה
- גבע
- שפל



12/04/22 תאריך הפקה:  
 31/03/22 תאריך קריאה נוכחית:  
 01/03/22 תאריך קריאה קודמת:

**שם דייר:** פוטו שופ - זר פור יו מחסן זמני  
**שם אתר:** מרכז מסחרי חדרה

**לקוח/ה נכבד/ה, אנו מתכבדים להגיש את חישוב צריכת החשמל לתקופה 01/03/22 - 31/03/22:**

**פוטו שופ - זר פור יו מחסן זמני - 5 - (3x100)81018430**

סוג תעריף	סוג צריכה	קריאה קודמת	קריאה נוכחית	סה"כ צריכה בקוט"ש	מחיר לקוט"ש בא"ג	סה"כ לתשלום
פרטי חשבון עבור תאריכים:						
777	פסגה	01/03/22	31/03/22	405.40	46.64	189.08 ₪
778	גבע	24,887.37	24,946.97	59.61	38.61	23.01 ₪
779	שפל	33,425.35	33,486.02	60.66	31.90	19.35 ₪

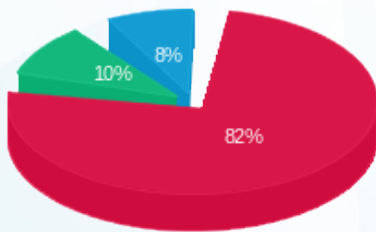
**סה"כ לדייר:**

פסגה	גבע	שפל	סה"כ	שיא ביקוש
405.40	59.61	60.66	525.67	5.70
189.08 ₪	23.01 ₪	19.35 ₪	231.44 ₪	

**סה"כ צריכה**  
**סה"כ לתשלום**

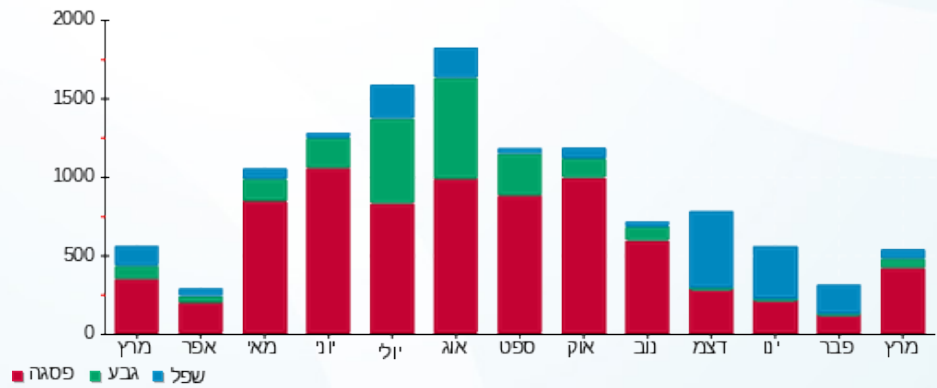
214.45 ₪	<b>תשלום קבוע</b>	
18.34 ₪	<b>תשלום עבור גודל חיבור בKVA (3x100)</b>	
464.24 ₪	<b>סה"כ לתשלום</b>	<b>לא כולל מע"מ</b>

התפלגות חיוב בש"ח לפי תעו"ז



■ פסגה (189.08 ₪)  
 ■ גבע (23.01 ₪)  
 ■ שפל (19.35 ₪)

הסטוריית צריכה בקוט"ש





12/04/22

תאריך הפקדה:

31/03/22

תאריך קריאה נוכחית:

01/03/22

תאריך קריאה קודמת:

שם דייר: פוקס ישראל  
שם אתר: מרכז מסחרי חדרה

לקוח/ה נכבד/ה, אנו מתכבדים להגיש את חישוב צריכת החשמל לתקופה 01/03/22 - 31/03/22:

פוקס ישראל - 2 - 81020401 (3x160)

סוג תעריף	סוג צריכה	קריאה קודמת	קריאה נוכחית	סה"כ צריכה בקוט"ש	מחיר לקוט"ש בא"ג	סה"כ לתשלום
		01/03/22	31/03/22			
777	פסגה	106,123.00	110,122.60	3,999.60	46.64	1,865.41 ₪
778	גבע	41,315.00	41,882.20	567.20	38.61	219.00 ₪
779	שפל	37,675.20	38,039.40	364.20	31.90	116.18 ₪

סה"כ לדיר:

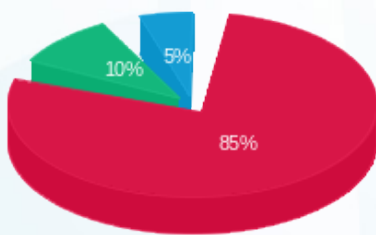
פסגה	גבע	שפל	סה"כ	שיא ביקוש
3,999.60	567.20	364.20	4,931.00	28.40
1,865.41 ₪	219.00 ₪	116.18 ₪	2,200.59 ₪	

סה"כ צריכה

סה"כ לתשלום

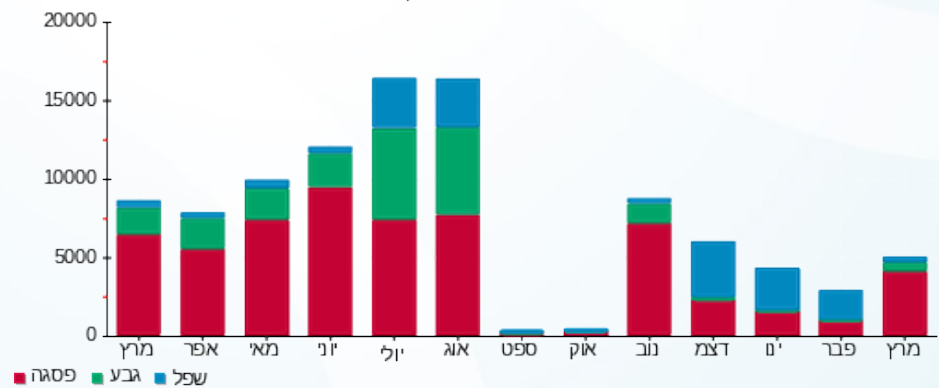
214.45 ₪	תשלום קבוע	
29.35 ₪	תשלום עבור גודל חיבור בKVA (3x160)	
2,444.39 ₪	סה"כ לתשלום	לא כולל מע"מ

התפלגות חיוב בש"ח לפי תעו"ז



פסגה (1,865.41 ₪) 85%  
גבע (219.00 ₪) 10%  
שפל (116.18 ₪) 5%

הסטוריית צריכה בקוט"ש





12/04/22 תאריך הפקה:  
 31/03/22 תאריך קריאה נוכחית:  
 01/03/22 תאריך קריאה קודמת:

שם דייר: קפה נאמן  
 שם אתר: מרכז מסחרי חדרה

לקוח/ה נכבד/ה, אנו מתכבדים להגיש את חישוב צריכת החשמל לתקופה 01/03/22 - 31/03/22:

קפה נאמן - 6 - 81038215 (3x200)

סוג תעריף	סוג צריכה	קריאה קודמת	קריאה נוכחית	סה"כ צריכה בקוט"ש	מחיר לקוט"ש בא"ג	סה"כ לתשלום
		01/03/22	31/03/22			
777	פסגה	244,549.20	256,185.60	11,636.40	46.64	5,427.22 ₪
778	גבע	128,525.20	131,933.20	3,408.00	38.61	1,315.83 ₪
779	שפל	278,685.40	285,967.60	7,282.20	31.90	2,323.02 ₪

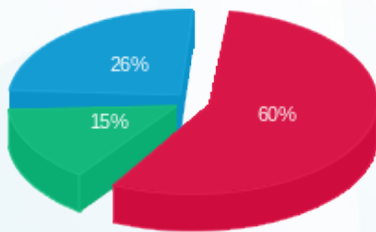
סה"כ לדייר:

פסגה	גבע	שפל	סה"כ	שיא ביקוש
11,636.40	3,408.00	7,282.20	22,326.60	98.60
₪ 5,427.22	₪ 1,315.83	₪ 2,323.02	₪ 9,066.07	

סה"כ צריכה  
 סה"כ לתשלום

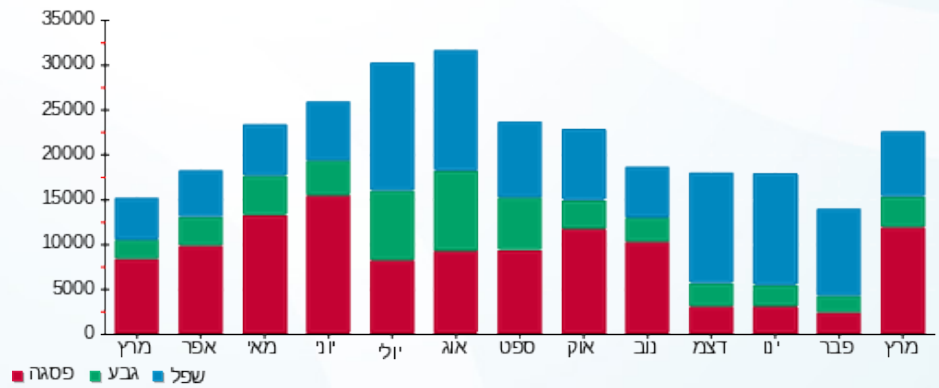
214.45 ₪	תשלום קבוע	
36.69 ₪	תשלום עבור גודל חיבור בKVA (3x200)	
9,317.20 ₪	סה"כ לתשלום	לא כולל מע"מ

התפלגות חיוב בש"ח לפי תעו"ז



■ פסגה (₪ 5,427.22) 60%  
 ■ גבע (₪ 1,315.83) 15%  
 ■ שפל (₪ 2,323.02) 26%

הסטוריית צריכה בקוט"ש





12/04/22

תאריך הפקדה:

31/03/22

תאריך קריאה נוכחית:

01/03/22

תאריך קריאה קודמת:

שם דייר: רוקה טיפוס  
שם אתר: מרכז מסחרי חדרה

לקוח/ה נכבד/ה, אנו מתכבדים להגיש את חישוב צריכת החשמל לתקופה 01/03/22 - 31/03/22:

רוקה טיפוס - 5 - 81038215 (3x200)

סוג תעריף	סוג צריכה	קריאה קודמת	קריאה נוכחית	סה"כ צריכה בקוט"ש	מחיר לקוט"ש בא"ג	סה"כ לתשלום
פרטי חשבון עבור תאריכים:						
777	פסגה	01/03/22	31/03/22	1,717.60	46.64	801.09 ₪
778	גבע	50,442.40	50,955.20	512.80	38.61	197.99 ₪
779	שפל	62,672.60	63,322.80	650.20	31.90	207.41 ₪

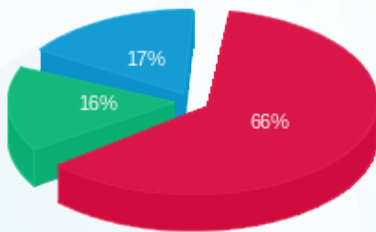
סה"כ לדייר:

פסגה	גבע	שפל	סה"כ	שיא ביקוש
1,717.60	512.80	650.20	2,880.60	21.20
801.09 ₪	197.99 ₪	207.41 ₪	1,206.49 ₪	

סה"כ צריכה  
סה"כ לתשלום

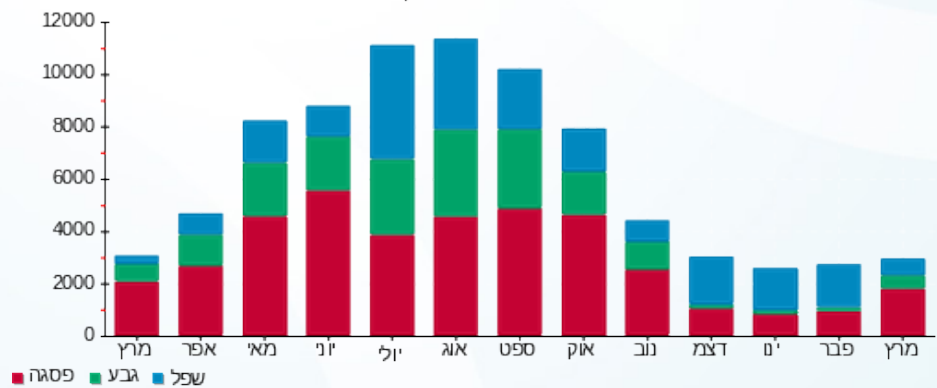
214.45 ₪	תשלום קבוע	
36.69 ₪	תשלום עבור גודל חיבור בKVA (3x200)	
1,457.63 ₪	סה"כ לתשלום	לא כולל מע"מ

התפלגות חיוב בש"ח לפי תעו"ז



■ פסגה (801.09 ₪)  
■ גבע (197.99 ₪)  
■ שפל (207.41 ₪)

הסטוריית צריכה בקוט"ש





12/04/22

תאריך הפקדה:

שם דייר: שקם אלקטריק  
שם אתר: מרכז מסחרי חדרה

31/03/22

תאריך קריאה נוכחית:

01/03/22

תאריך קריאה קודמת:

לקוח/ה נכבד/ה, אנו מתכבדים להגיש את חישוב צריכת החשמל לתקופה 01/03/22 - 31/03/22:

שקם אלקטריק - 4 - 81025960 (3x250)

סוג תעריף	סוג צריכה	קריאה קודמת	קריאה נוכחית	סה"כ צריכה בקוט"ש	מחיר לקוט"ש בא"ג	סה"כ לתשלום
פרטי חשבון עבור תאריכים:						
777	פסגה	01/03/22	31/03/22	3,145.60	46.64	1,467.11 ₪
778	גבע	134,194.00	135,022.80	828.80	38.61	320.00 ₪
779	שפל	160,344.40	161,408.80	1,064.40	31.90	339.54 ₪

סה"כ לדיר:

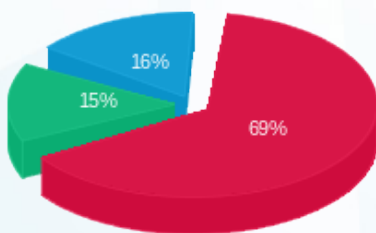
פסגה	גבע	שפל	סה"כ	שיא ביקוש
3,145.60	828.80	1,064.40	5,038.80	23.60
1,467.11 ₪	320.00 ₪	339.54 ₪	2,126.65 ₪	

סה"כ צריכה

סה"כ לתשלום

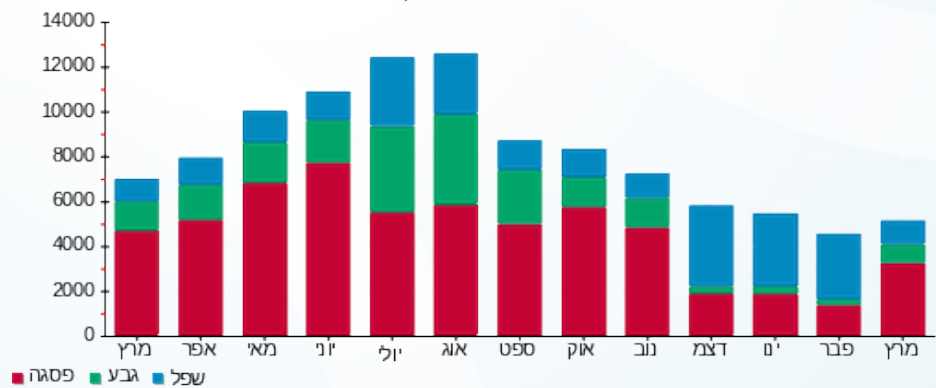
214.45 ₪	תשלום קבוע	
45.86 ₪	תשלום עבור גודל חיבור בKVA (3x250)	
2,386.96 ₪	סה"כ לתשלום	לא כולל מע"מ

התפלגות חיוב בש"ח לפי תע"ז



- פסגה (1,467.11 ₪) 69%
- גבע (320.00 ₪) 15%
- שפל (339.54 ₪) 16%

הסטוריית צריכה בקוט"ש





12/04/22

תאריך הפקה:

שם דייר: תמנון

31/03/22

תאריך קריאה נוכחית:

שם אתר: מרכז מסחרי חדרה

01/03/22

תאריך קריאה קודמת:

לקוח/ה נכבד/ה, אנו מתכבדים להגיש את חישוב צריכת החשמל לתקופה 01/03/22 - 31/03/22:

תמנון - 4 - 81020401 (3x160)

סוג תעריף	סוג צריכה	קריאה קודמת	קריאה נוכחית	סה"כ צריכה בקוט"ש	מחיר לקוט"ש בא"ג	סה"כ לתשלום
פרטי חשבון עבור תאריכים:						
777	פסגה	01/03/22	31/03/22	2,020.40	46.64	942.31 ₪
778	גבע	24,365.60	24,935.30	569.70	38.61	219.96 ₪
779	שפל	20,924.70	21,147.00	222.30	31.90	70.91 ₪

סה"כ לדייר:

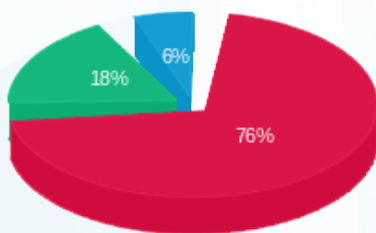
פסגה	גבע	שפל	סה"כ	שיא ביקוש
2,020.40	569.70	222.30	2,812.40	21.50
942.31 ₪	219.96 ₪	70.91 ₪	1,233.19 ₪	

סה"כ צריכה

סה"כ לתשלום

214.45 ₪	תשלום קבוע	
29.35 ₪	תשלום עבור גודל חיבור בKVA (3x160)	
1,476.99 ₪	סה"כ לתשלום	לא כולל מע"מ

התפלגות חיוב בש"ח לפי תעו"ז



- פסגה (942.31 ₪)
- גבע (219.96 ₪)
- שפל (70.91 ₪)

הסטוריית צריכה בקוט"ש

