



12/04/22

תאריך הפקה:

שם דייר: אופטימיזר

31/03/22

תאריך קריאה נוכחית:

שם אתר: סינאל

01/03/22

תאריך קריאה קודמת:

לקוח/ה נכבד/ה, אנו מתכבדים להגיש את חישוב צריכת החשמל לתקופה 01/03/22 - 31/03/22:

אופטימיזר - 1 - 14086123(0x0)

סה"כ לתשלום	מחיר לקוט"ש בא"ג	סה"כ צריכה בקוט"ש	קריאה נוכחית	קריאה קודמת	סוג צריכה	סוג תעריף
			31/03/22	01/03/22		פרטי חשבון עבור תאריכים:
₪ 520.41	46.64	1,115.80	49,780.10	48,664.30	פסגה	777
₪ 60.66	38.61	157.10	14,912.70	14,755.60	גבע	778
₪ 113.66	31.90	356.30	34,955.30	34,599.00	שפל	779

סה"כ לדייר:

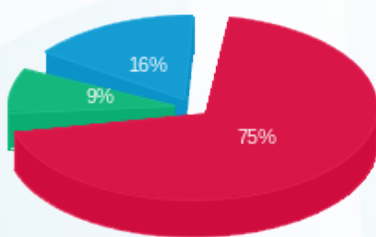
שיא ביקוש	סה"כ	שפל	גבע	פסגה
8.39	1,629.20	356.30	157.10	1,115.80
	₪ 694.73	₪ 113.66	₪ 60.66	₪ 520.41

סה"כ צריכה

סה"כ לתשלום

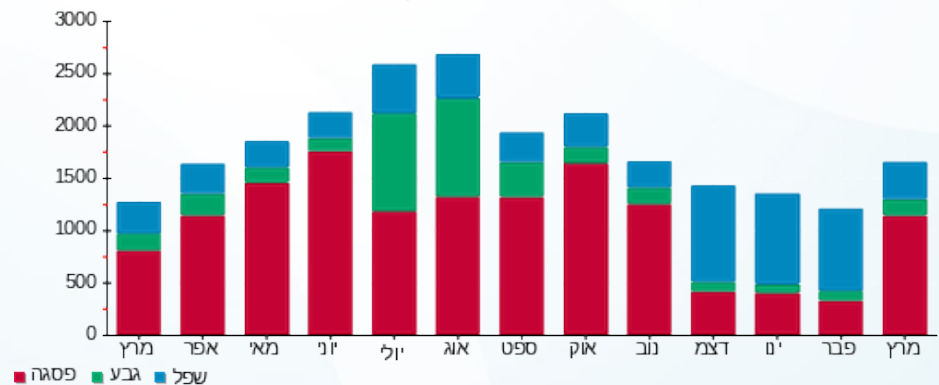
₪ 50.00	תשלום קבוע	העברה לחברת דורסל (ב.א.ז.) בע"מ לחן מס' 402818 בבנק הבינלאומי, סניף 055 קרית המלאכה, ת"א.
₪ 0.00	תשלום עבור גודל חיבור בKVA (0x0)	
₪ 744.73	סה"כ לתשלום	לא כולל מע"מ

התפלגות חיוב בש"ח לפי תעו"ז



- פסגה (₪ 520.41) 75%
- גבע (₪ 60.66) 9%
- שפל (₪ 113.66) 16%

הסטוריית צריכה בקוט"ש





12/04/22 תאריך הפקה:
 31/03/22 תאריך קריאה נוכחית:
 01/03/22 תאריך קריאה קודמת:

שם דייר: דיר EMT
שם אתר: סינאל

לקוח/ה נכבד/ה, אנו מתכבדים להגיש את חישוב צריכת החשמל לתקופה 01/03/22 - 31/03/22:

EMT קומת קרקע - 2 - 14086123(0x0)

סוג תעריף	סוג צריכה	קריאה קודמת	קריאה נוכחית	סה"כ צריכה בקוט"ש	מחיר לקוט"ש בא"ג	סה"כ לתשלום
			31/03/22	01/03/22	פרטי חשבון עבור תאריכים:	
777	פסגה	1,374,264.00	1,396,259.40	21,995.40	46.64	10,258.65 ₪
778	גבע	248,004.60	249,100.80	1,096.20	38.61	423.24 ₪
779	שפל	617,334.00	619,293.00	1,959.00	31.90	624.92 ₪

EMT (שיראל) קומה 1 - 4 - 14086123(0x0)

סוג תעריף	סוג צריכה	קריאה קודמת	קריאה נוכחית	סה"כ צריכה בקוט"ש	מחיר לקוט"ש בא"ג	סה"כ לתשלום
			31/03/22	01/03/22	פרטי חשבון עבור תאריכים:	
777	פסגה	124,990.20	126,138.40	1,148.20	46.64	535.52 ₪
778	גבע	28,709.20	28,984.20	275.00	38.61	106.18 ₪
779	שפל	79,930.20	80,638.60	708.40	31.90	225.98 ₪

EMT - 7 - 14086123(0x0)

סוג תעריף	סוג צריכה	קריאה קודמת	קריאה נוכחית	סה"כ צריכה בקוט"ש	מחיר לקוט"ש בא"ג	סה"כ לתשלום
			31/03/22	01/03/22	פרטי חשבון עבור תאריכים:	
777	פסגה	247,826.30	252,602.00	4,775.70	46.64	2,227.39 ₪
778	גבע	48,716.50	48,945.60	229.10	38.61	88.46 ₪
779	שפל	130,420.50	130,872.40	451.90	31.90	144.16 ₪

כרוסינסט+ טרגט פוינט 1 - 2222(0x0)

סוג תעריף	סוג צריכה	קריאה קודמת	קריאה נוכחית	סה"כ צריכה בקוט"ש	מחיר לקוט"ש בא"ג	סה"כ לתשלום
			31/03/22	01/03/22	פרטי חשבון עבור תאריכים:	
777	פסגה	64,519.93	67,587.29	-3,067.36	46.64	-1,430.62 ₪
778	גבע	14,768.30	15,040.96	-272.66	38.61	-105.28 ₪
779	שפל	36,305.18	36,901.52	-596.34	31.90	-190.23 ₪

שרותי בית

סוג תעריף	סוג צריכה	קריאה קודמת	קריאה נוכחית	סה"כ צריכה בקוט"ש	מחיר לקוט"ש בא"ג	סה"כ לתשלום
-----------	-----------	-------------	--------------	-------------------	------------------	-------------




שרותי בית

סה"כ לתשלום	מחיר לקוט"ש בא"ג	סה"כ צריכה בקוט"ש	קריאה נוכחית	קריאה קודמת	סוג צריכה	סוג תעריף
			31/03/22	01/03/22	פרטי חשבון עבור תאריכים:	
1,205.15 ₪	46.64	2,583.941			פסגה	777
97.27 ₪	38.61	251.937			גבע	778
174.41 ₪	31.90	546.728			שפל	779

סה"כ לדייר:

שיא ביקוש	סה"כ	שפל	גבע	פסגה	
143.34	32,085.14	3,069.69	1,579.57	27,435.88	סה"כ צריכה
	14,385.20 ₪	979.23 ₪	609.87 ₪	12,796.09 ₪	סה"כ לתשלום

214.45 ₪	תשלום קבוע	העברה לחברת דורסל (ב.א.ז.) בע"מ לחן מס' 402818 בבנק הבינלאומי, סניף 055 קרית המלאכה, ת"א.
0.00 ₪	תשלום עבור גודל חיבור בKVA (0x0)	
14,599.65 ₪	סה"כ לתשלום	לא כולל מע"מ





12/04/22 תאריך הפקה:
 31/03/22 תאריך קריאה נוכחית:
 01/03/22 תאריך קריאה קודמת:

שם דייר: נורד דס לינגס בע"מ
שם אתר: סינאל

לקוח/ה נכבד/ה, אנו מתכבדים להגיש את חישוב צריכת החשמל לתקופה 01/03/22 - 31/03/22:

נורד דס לינגס בע"מ - 6 - 14086123(0x0)

סה"כ לתשלום	מחיר לקוט"ש בא"ג	סה"כ צריכה בקוט"ש	קריאה נוכחית	קריאה קודמת	סוג צריכה	סוג תעריף
			31/03/22	01/03/22	פרטי חשבון עבור תאריכים:	
225.50 ₪	46.64	483.50	34,017.60	33,534.10	פסגה	777
38.19 ₪	38.61	98.90	5,696.40	5,597.50	גבע	778
83.16 ₪	31.90	260.70	18,342.60	18,081.90	שפל	779

שרותי בית

סה"כ לתשלום	מחיר לקוט"ש בא"ג	סה"כ צריכה בקוט"ש	קריאה נוכחית	קריאה קודמת	סוג צריכה	סוג תעריף
			31/03/22	01/03/22	פרטי חשבון עבור תאריכים:	
23.45 ₪	46.64	50.271			פסגה	777
7.25 ₪	38.61	18.768			גבע	778
18.02 ₪	31.90	56.494			שפל	779

סה"כ לדייר:

שיא ביקוש	סה"כ	שפל	גבע	פסגה
5.45	968.63	317.19	117.67	533.77
	395.57 ₪	101.18 ₪	45.43 ₪	248.95 ₪

סה"כ צריכה
סה"כ לתשלום

214.45 ₪	תשלום קבוע	העברה לחברת דורסל (ב.א.ז.) בע"מ לח-ן מס' 402818 בבנק הבינלאומי, סניף 055 קרית המלאכה, ת"א.
0.00 ₪	תשלום עבור גודל חיבור ב-KVA (0x0)	
610.02 ₪	סה"כ לתשלום	לא כולל מע"מ





12/04/22 תאריך הפקה:
 31/03/22 תאריך קריאה נוכחית:
 01/03/22 תאריך קריאה קודמת:

שם דייר: סינאל קומה 2,3
שם אתר: סינאל

לקוח/ה נכבד/ה, אנו מתכבדים להגיש את חישוב צריכת החשמל לתקופה 01/03/22 - 31/03/22:

סינאל קומה 2,3 - 3 - 14086123(0x0)

סה"כ לתשלום	מחיר לקוט"ש בא"ג	סה"כ צריכה בקוט"ש	קריאה נוכחית	קריאה קודמת	סוג צריכה	סוג תעריף
			31/03/22	01/03/22	פרטי חשבון עבור תאריכים:	
₪ 5,776.64	46.64	12,385.60	1,325,008.80	1,312,623.20	פסגה	777
₪ 644.17	38.61	1,668.40	289,659.20	287,990.80	גבע	778
₪ 1,219.98	31.90	3,824.40	743,998.40	740,174.00	שפל	779

שרותי בית

סה"כ לתשלום	מחיר לקוט"ש בא"ג	סה"כ צריכה בקוט"ש	קריאה נוכחית	קריאה קודמת	סוג צריכה	סוג תעריף
			31/03/22	01/03/22	פרטי חשבון עבור תאריכים:	
₪ 600.62	46.64	1,287.773			פסגה	777
₪ 122.24	38.61	316.602			גבע	778
₪ 264.37	31.90	828.752			שפל	779

סה"כ לדייר:

שיא ביקוש	סה"כ	שפל	גבע	פסגה
69.94	20,311.53	4,653.15	1,985.00	13,673.37
	₪ 8,628.03	₪ 1,484.36	₪ 766.41	₪ 6,377.26

סה"כ צריכה

סה"כ לתשלום

₪ 214.45	תשלום קבוע	העברה לחברת דורסל (ב.א.ז.) בע"מ לח-ן מס' 402818 בבנק הבינלאומי, סניף 055 קרית המלאכה, ת"א.
₪ 0.00	תשלום עבור גודל חיבור ב-KVA (0x0)	
₪ 8,842.48	סה"כ לתשלום	לא כולל מע"מ





12/04/22 תאריך הפקה:
 31/03/22 תאריך קריאה נוכחית:
 01/03/22 תאריך קריאה קודמת:

שם דייר: קומה ב' סופט סלושנס
שם אתר: סינאל

לקוח/ה נכבד/ה, אנו מתכבדים להגיש את חישוב צריכת החשמל לתקופה 01/03/22 - 31/03/22:

קומה ב' סופט סלושנס. 1 - 22222(0x0)

סוג תעריף	סוג צריכה	קריאה קודמת	קריאה נוכחית	סה"כ צריכה בקוט"ש	מחיר לקוט"ש בא"ג	סה"כ לתשלום
פרטי חשבון עבור תאריכים:						
777	פסגה	01/03/22	31/03/22	2,554.64	46.64	1,191.48 ₪
778	גבע	12,299.70	12,526.79	227.09	38.61	87.68 ₪
779	שפל	30,236.57	30,733.23	496.66	31.90	158.43 ₪

שרותי בית

סוג תעריף	סוג צריכה	קריאה קודמת	קריאה נוכחית	סה"כ צריכה בקוט"ש	מחיר לקוט"ש בא"ג	סה"כ לתשלום
פרטי חשבון עבור תאריכים:						
777	פסגה	01/03/22	31/03/22	265.614	46.64	123.88 ₪
778	גבע			43.093	38.61	16.64 ₪
779	שפל			107.627	31.90	34.33 ₪

סה"כ לדייר:

פסגה	גבע	שפל	סה"כ	שיא ביקוש
2,820.25	270.18	604.29	3,694.72	
1,315.37 ₪	104.32 ₪	192.77 ₪	1,612.45 ₪	

סה"כ צריכה

סה"כ לתשלום

214.45 ₪	תשלום קבוע	העברה לחברת דורסל (ב.א.ז.) בע"מ לח-ן מס' 402818 בבנק הבינלאומי, סניף 055 קרית המלאכה, ת"א.
0.00 ₪	תשלום עבור גודל חיבור ב KVA (0x0)	
1,826.90 ₪	סה"כ לתשלום	לא כולל מע"מ

