



13/04/22 תאריך הפקה:  
 31/03/22 תאריך קריאה נוכחית:  
 01/03/22 תאריך קריאה קודמת:

שם דייר: אטרקס קומה 1  
 שם אתר: אפריקה ישראל 13A - נס ציונה

לקוח/ה נכבד/ה, אנו מתכבדים להגיש את חישוב צריכת החשמל לתקופה 01/03/22 - 31/03/22:

אטרקס קומה 1 - 2 - 00021750 (3x40)

סוג תעריף	סוג צריכה	קריאה קודמת	קריאה נוכחית	סה"כ צריכה בקוט"ש	מחיר לקוט"ש בא"ג	סה"כ לתשלום
פרטי חשבון עבור תאריכים:						
777	פסגה	01/03/22	31/03/22	122.43	46.64	57.10 ₪
778	גבע	120.53	177.44	56.91	38.61	21.97 ₪
779	שפל	354.56	473.92	119.37	31.90	38.08 ₪

סה"כ לדייר:

פסגה	גבע	שפל	סה"כ	שיא ביקוש
122.43	56.91	119.37	298.71	1.93
₪ 57.10	₪ 21.97	₪ 38.08	₪ 117.15	

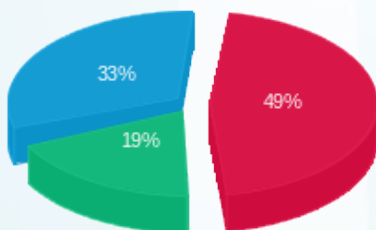
סה"כ צריכה  
 סה"כ לתשלום

אטרקס ישראל בע"מ	תשלום קבוע	214.45 ₪
לא כולל מע"מ	תשלום עבור גודל חיבור בKVA (3x40)	7.34 ₪
	סה"כ לתשלום	338.94 ₪



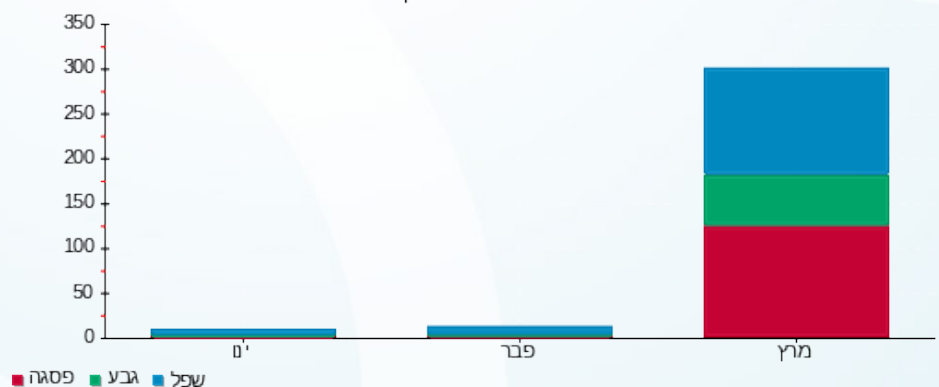
M4U SQL 1 321065

התפלגות חיוב בש"ח לפי תעו"ז



פסגה (57.10 ₪)  
 גבע (21.97 ₪)  
 שפל (38.08 ₪)

הסטוריית צריכה בקוט"ש



13/04/22 תאריך הפקה:  
 31/03/22 תאריך קריאה נוכחית:  
 01/03/22 תאריך קריאה קודמת:

שם דייר: אפריקה ישראל  
 שם אתר: אפריקה ישראל 13A - נס ציונה

לקוח/ה נכבד/ה, אנו מתכבדים להגיש את חישוב צריכת החשמל לתקופה 01/03/22 - 31/03/22:

אפריקה ישראל - 3 - 00021750 (0x0)

סוג תעריף	סוג צריכה	קריאה קודמת	קריאה נוכחית	סה"כ צריכה בקוט"ש	מחיר לקוט"ש בא"ג	סה"כ לתשלום
			31/03/22	01/03/22	פרטי חשבון עבור תאריכים:	
777	פסגה	10,945.49	11,095.90	150.41	46.64	70.15 ₪
778	גבע	5,203.79	5,217.88	14.08	38.61	5.44 ₪
779	שפל	5,811.83	5,845.74	33.90	31.90	10.81 ₪

סה"כ לדייר:

פסגה	גבע	שפל	סה"כ	שיא ביקוש
150.41	14.08	33.90	198.40	1.83
70.15 ₪	5.44 ₪	10.81 ₪	86.40 ₪	

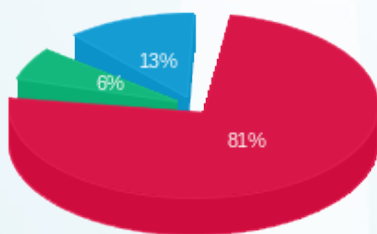
סה"כ צריכה  
 סה"כ לתשלום

214.45 ₪	תשלום קבוע	
0.00 ₪	תשלום עבור גודל חיבור בKVA (0x0)	
300.85 ₪	סה"כ לתשלום	לא כולל מע"מ



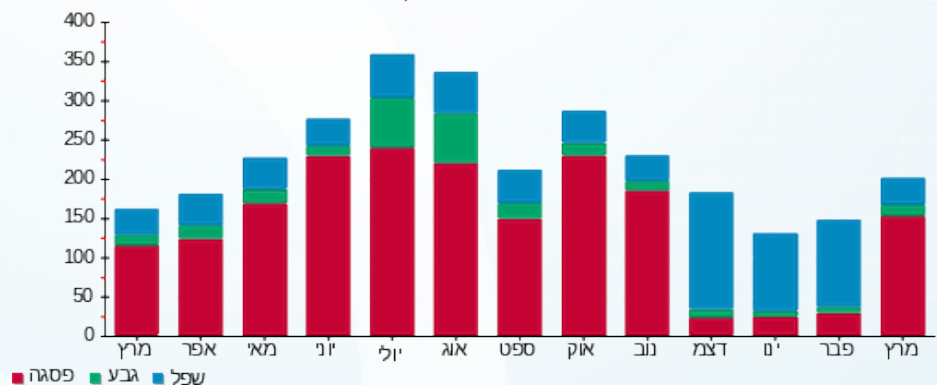
M4U SQL 1 288296

התפלגות חיוב בש"ח לפי תעו"ז



פסגה (70.15 ₪) - 81%  
 גבע (5.44 ₪) - 6%  
 שפל (10.81 ₪) - 13%

הסטוריית צריכה בקוט"ש



13/04/22 תאריך הפקה:  
 31/03/22 תאריך קריאה נוכחית:  
 01/03/22 תאריך קריאה קודמת:

שם דייר: אפריקה ישראל  
 שם אתר: אפריקה ישראל 13A - נס ציונה

**לקוח/ה נכבד/ה, אנו מתכבדים להגיש את חישוב צריכת החשמל לתקופה 01/03/22 - 31/03/22:**

אפריקה ישראל - 1 - 00017396(0x0)

סוג תעריף	סוג צריכה	קריאה קודמת	קריאה נוכחית	סה"כ צריכה בקוט"ש	מחיר לקוט"ש בא"ג	סה"כ לתשלום
			01/03/22	31/03/22		
777	פסגה	137,655.20	137,663.48	8.28	46.64	3.86 ₪
778	גבע	114,480.38	114,482.20	1.82	38.61	0.70 ₪
779	שפל	110,220.50	110,226.83	6.34	31.90	2.02 ₪

סה"כ לדייר:

פסגה	גבע	שפל	סה"כ	שיא ביקוש
8.28	1.82	6.34	16.44	0.32
3.86 ₪	0.70 ₪	2.02 ₪	6.59 ₪	

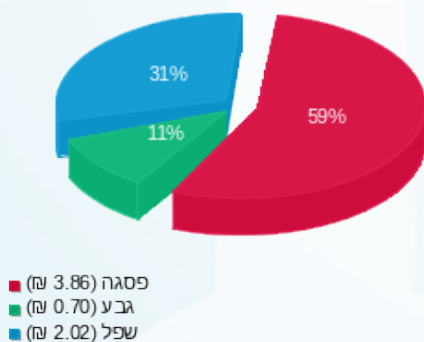
סה"כ צריכה  
 סה"כ לתשלום

214.45 ₪	<b>תשלום קבוע</b>	
0.00 ₪	<b>תשלום עבור גודל חיבור בKVA (0x0)</b>	
221.04 ₪	<b>סה"כ לתשלום</b>	<b>לא כולל מע"מ</b>

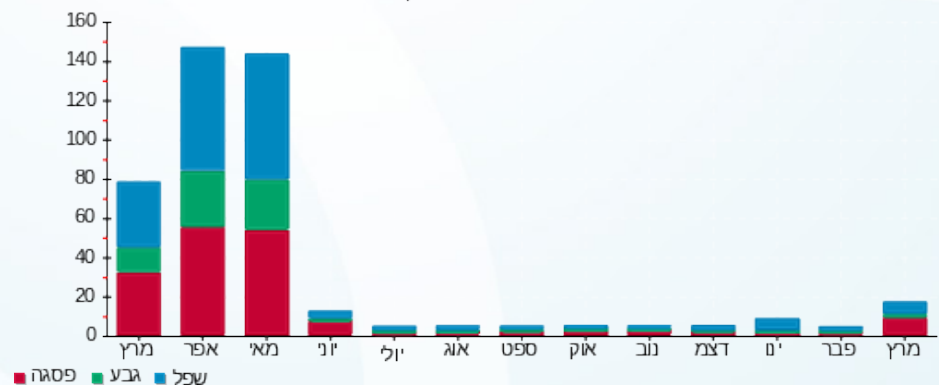


M4U SQL 1 305536

התפלגות חיוב בש"ח לפי תעו"ז



הסטוריית צריכה בקוט"ש



13/04/22 תאריך הפקה:  
 31/03/22 תאריך קריאה נוכחי:  
 01/03/22 תאריך קריאה קודמת:

שם דייר: אפריקה ישראל ק.2 (אי. אס. טי. הנדסה לשעבר)  
 שם אתר: אפריקה ישראל 13A - נס ציונה

לקוח/ה נכבד/ה, אנו מתכבדים להגיש את חישוב צריכת החשמל לתקופה 01/03/22 - 31/03/22:

אפריקה ישראל (אי. אס. טי. הנדסה לשעבר) - 3 - (0x0)00017396

סוג תעריף	סוג צריכה	קריאה קודמת	קריאה נוכחית	סה"כ צריכה בקוט"ש	מחיר לקוט"ש בא"ג	סה"כ לתשלום
פרטי חשבון עבור תאריכים:						
		01/03/22	31/03/22			
777	פסגה	180,566.44	180,566.95	0.51	46.64	0.24 ₪
778	גבע	162,688.62	162,688.82	0.20	38.61	0.08 ₪
779	שפל	191,694.73	191,695.25	0.51	31.90	0.16 ₪

סה"כ לדייר:

פסגה	גבע	שפל	סה"כ	שיא ביקוש
0.51	0.20	0.51	1.22	0.03
0.24 ₪	0.08 ₪	0.16 ₪	0.48 ₪	

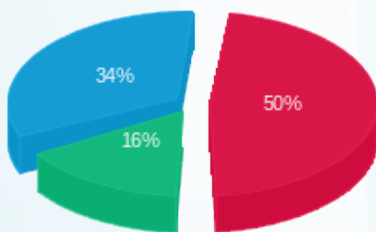
סה"כ צריכה  
 סה"כ לתשלום

214.45 ₪	תשלום קבוע	
0.00 ₪	תשלום עבור גודל חיבור בKVA (0x0)	
214.93 ₪	סה"כ לתשלום	לא כולל מע"מ



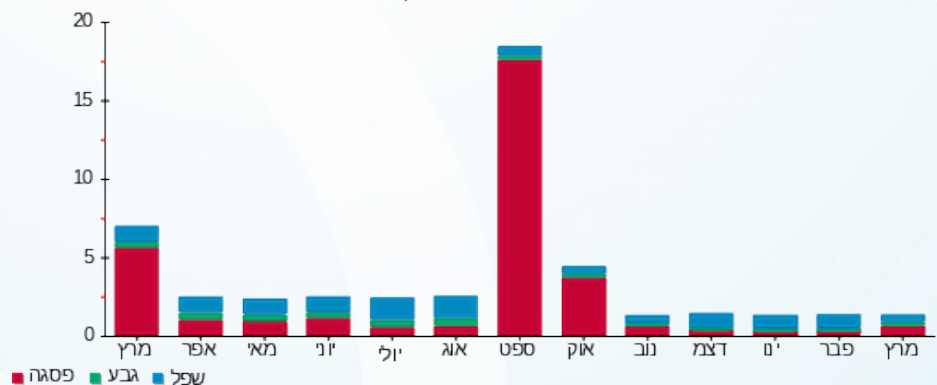
M4U SQL 1 288294

התפלגות חיוב בש"ח לפי תעו"ז



פסגה (0.24 ₪)  
 גבע (0.08 ₪)  
 שפל (0.16 ₪)

הסטוריית צריכה בקוט"ש





13/04/22 תאריך הפקדה:  
 31/03/22 תאריך קריאה נוכחית:  
 01/03/22 תאריך קריאה קודמת:

שם דייר: ביוקין 1.7  
 שם אתר: אפריקה ישראל 13A - נס ציונה

לקוח/ה נכבד/ה, אנו מתכבדים להגיש את חישוב צריכת החשמל לתקופה 01/03/22 - 31/03/22:

ביוקין - 4 - 00021750 (0x0)

סוג תעריף	סוג צריכה	קריאה קודמת	קריאה נוכחית	סה"כ צריכה בקוט"ש	מחיר לקוט"ש בא"ג	סה"כ לתשלום
		01/03/22	31/03/22			
777	פסגה	50,925.82	51,212.12	286.30	46.64	133.53 ₪
778	גבע	26,941.93	27,024.81	82.88	38.61	32.00 ₪
779	שפל	36,708.75	36,922.08	213.33	31.90	68.05 ₪

סה"כ לדייר:

פסגה	גבע	שפל	סה"כ	שיא ביקוש
286.30	82.88	213.33	582.51	5.08
133.53 ₪	32.00 ₪	68.05 ₪	233.58 ₪	

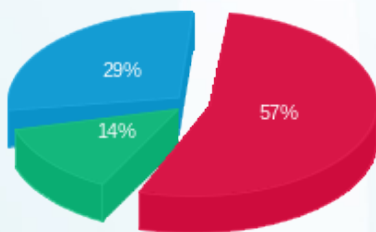
סה"כ צריכה  
 סה"כ לתשלום

214.45 ₪	תשלום קבוע	ביוקין תרפויטיקס בע"מ
0.00 ₪	תשלום עבור גודל חיבור בKVA (0x0)	
448.03 ₪	סה"כ לתשלום	לא כולל מע"מ



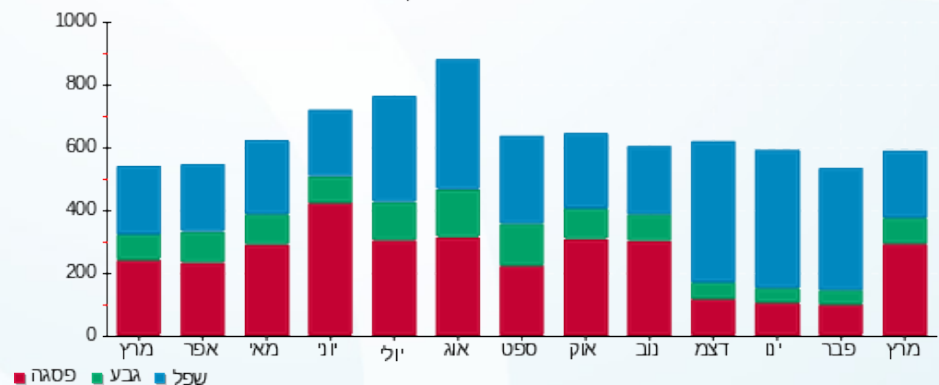
M4U SQL 1 288298

התפלגות חיוב בש"ח לפי תעו"ז



פסגה (133.53 ₪) - 57%  
 גבע (32.00 ₪) - 14%  
 שפל (68.05 ₪) - 29%

הסטוריית צריכה בקוט"ש



13/04/22 תאריך הפקה:  
 31/03/22 תאריך קריאה נוכחית:  
 01/03/22 תאריך קריאה קודמת:

שם דייר: בלוקסטרים 1.ק.  
 שם אתר: אפריקה ישראל 13A - נס ציונה

לקוח/ה נכבד/ה, אנו מתכבדים להגיש את חישוב צריכת החשמל לתקופה 01/03/22 - 31/03/22:

בלוקסטרים ק.1 - 7 - 00021750(0x0)

סוג תעריף	סוג צריכה	קריאה קודמת	קריאה נוכחית	סה"כ צריכה בקוט"ש	מחיר לקוט"ש בא"ג	סה"כ לתשלום
פרטי חשבון עבור תאריכים:						
777	פסגה	01/03/22	31/03/22	495.05	46.64	230.89 ₪
778	גבע	5,009.09	5,082.80	73.71	38.61	28.46 ₪
779	שפל	12,137.08	12,321.41	184.33	31.90	58.80 ₪

סה"כ לדייר:

פסגה	גבע	שפל	סה"כ	שיא ביקוש
495.05	73.71	184.33	753.09	6.82
230.89 ₪	28.46 ₪	58.80 ₪	318.15 ₪	

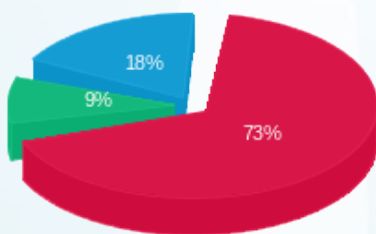
סה"כ צריכה  
 סה"כ לתשלום

בלוקסטרים ישראל בע"מ	תשלום קבוע	214.45 ₪
	תשלום עבור גודל חיבור בKVA (0x0)	0.00 ₪
לא כולל מע"מ	סה"כ לתשלום	532.60 ₪



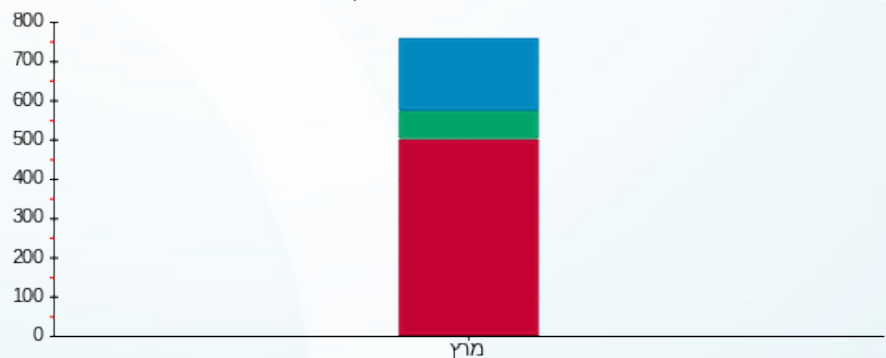
M4U SQL 1 321918

התפלגות חיוב בש"ח לפי תעו"ז



פסגה (230.89 ₪)  
 גבע (28.46 ₪)  
 שפל (58.80 ₪)

הסטוריית צריכה בקוט"ש



פסגה גבע שפל



13/04/22 תאריך הפקה:  
 31/03/22 תאריך קריאה נוכחית:  
 01/03/22 תאריך קריאה קודמת:

שם דייר: ווידאוס 1.ק.  
 שם אתר: אפריקה ישראל 13A - נס ציונה

לקוח/ה נכבד/ה, אנו מתכבדים להגיש את חישוב צריכת החשמל לתקופה 01/03/22 - 31/03/22:

ווידאוס - 5 - 00021750 (0x0)

סוג תעריף	סוג צריכה	קריאה קודמת	קריאה נוכחית	סה"כ צריכה בקוט"ש	מחיר לקוט"ש בא"ג	סה"כ לתשלום
		01/03/22	31/03/22			
777	פסגה	244,662.85	247,114.45	2,451.60	46.64	1,143.43 ₪
778	גבע	140,867.84	141,694.99	827.15	38.61	319.36 ₪
779	שפל	183,546.36	184,847.88	1,301.53	31.90	415.19 ₪

סה"כ לדייר:

פסגה	גבע	שפל	סה"כ	שיא ביקוש
2,451.60	827.15	1,301.53	4,580.27	12.37
1,143.43 ₪	319.36 ₪	415.19 ₪	1,877.98 ₪	

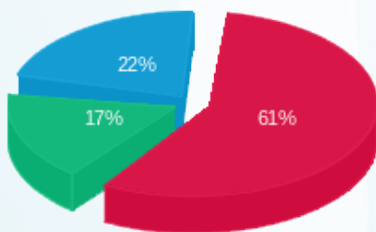
סה"כ צריכה  
 סה"כ לתשלום

ווידאוס בע"מ	תשלום קבוע	214.45 ₪
	תשלום עבור גודל חיבור בKVA (0x0)	0.00 ₪
לא כולל מע"מ	סה"כ לתשלום	2,092.43 ₪



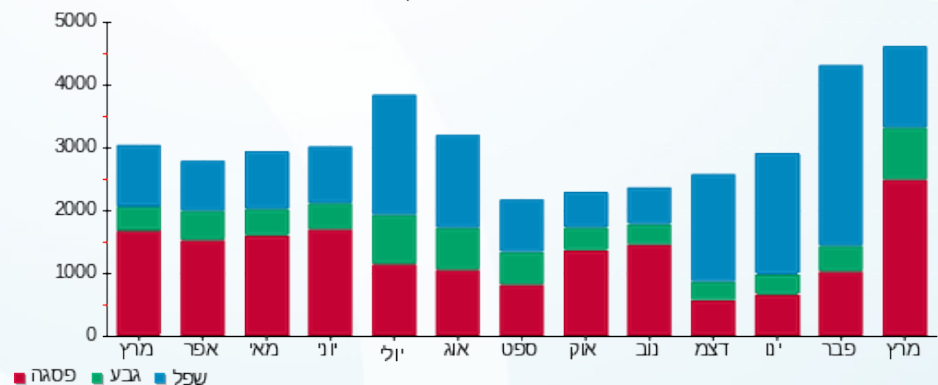
M4U SQL 1 304410

התפלגות חיוב בש"ח לפי תעו"ז



פסגה (1,143.43 ₪) 61%  
 גבע (319.36 ₪) 17%  
 שפל (415.19 ₪) 22%

הסטוריית צריכה בקוט"ש



13/04/22 תאריך הפקה:  
 31/03/22 תאריך קריאה נוכחית:  
 01/03/22 תאריך קריאה קודמת:

שם דייר: נובה מיטל ק.כניסה  
 שם אתר: אפריקה ישראל 13A - נס ציונה

לקוח/ה נכבד/ה, אנו מתכבדים להגיש את חישוב צריכת החשמל לתקופה 01/03/22 - 31/03/22:

נובה מיטל ק.כניסה - 1 - 20004294 (3x250)

סוג תעריף	סוג צריכה	קריאה קודמת	קריאה נוכחית	סה"כ צריכה בקוט"ש	מחיר לקוט"ש בא"ג	סה"כ לתשלום
פרטי חשבון עבור תאריכים:						
777	פסגה	01/03/22	31/03/22	1,003.00	46.64	467.80 ₪
778	גבע	739.25	849.75	110.50	38.61	42.66 ₪
779	שפל	2,682.00	2,981.00	299.00	31.90	95.38 ₪

סה"כ לדייר:

פסגה	גבע	שפל	סה"כ	שיא ביקוש
1,003.00	110.50	299.00	1,412.50	9.98
467.80 ₪	42.66 ₪	95.38 ₪	605.84 ₪	

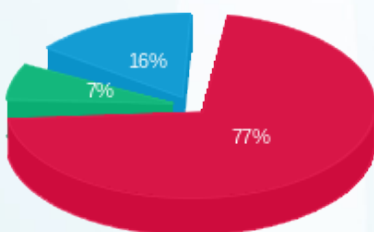
סה"כ צריכה  
 סה"כ לתשלום

נובמטל בע"מ	תשלום קבוע	214.45 ₪
לא כולל מע"מ	תשלום עבור גודל חיבור בKVA (3x250)	45.86 ₪
	סה"כ לתשלום	866.15 ₪



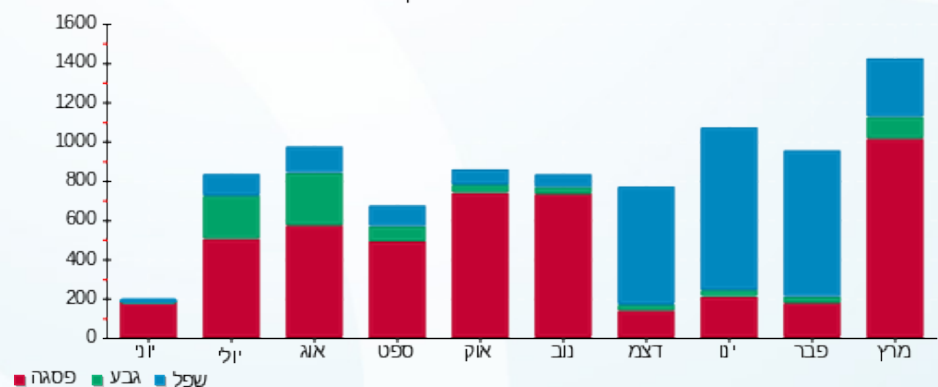
M4U SQL 1 318611

התפלגות חיוב בש"ח לפי תעו"ז



פסגה (467.80 ₪) 77%  
 גבע (42.66 ₪) 7%  
 שפל (95.38 ₪) 16%

הסטוריית צריכה בקוט"ש



13/04/22 תאריך הפקה:  
 31/03/22 תאריך קריאה נוכחית:  
 01/03/22 תאריך קריאה קודמת:

שם דייר: נובמטל צילר מ"א  
 שם אתר: אפריקה ישראל 13A - נס ציונה

לקוח/ה נכבד/ה, אנו מתכבדים להגיש את חישוב צריכת החשמל לתקופה 01/03/22 - 31/03/22:

נובמטל צילר מ"א - א - 6 - 00021750 (3x100)

סוג תעריף	סוג צריכה	קריאה קודמת	קריאה נוכחית	סה"כ צריכה בקוט"ש	מחיר לקוט"ש בא"ג	סה"כ לתשלום
			01/03/22	31/03/22		
777	פסגה	77,643.95	79,945.76	2,301.80	46.64	1,073.56 ₪
778	גבע	26,373.15	27,200.61	827.47	38.61	319.48 ₪
779	שפל	73,837.04	75,928.52	2,091.48	31.90	667.18 ₪

סה"כ לדייר:

פסגה	גבע	שפל	סה"כ	שיא ביקוש
2,301.80	827.47	2,091.48	5,220.74	8.95
1,073.56 ₪	319.48 ₪	667.18 ₪	2,060.23 ₪	

סה"כ צריכה

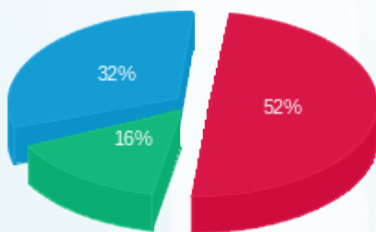
סה"כ לתשלום

214.45 ₪	תשלום קבוע	
18.34 ₪	תשלום עבור גודל חיבור בKVA (3x100)	
2,293.02 ₪	סה"כ לתשלום	לא כולל מע"מ



M4U SQL 1 318609

התפלגות חיוב בש"ח לפי תעו"ז



פסגה (1,073.56 ₪) ■  
 גבע (319.48 ₪) ■  
 שפל (667.18 ₪) ■

הסטוריית צריכה בקוט"ש

