



13/04/22 תאריך הפקה:
 31/03/22 תאריך קריאה נוכחית:
 01/03/22 תאריך קריאה קודמת:

שם דייר: SMART 2.ק.
 שם אתר: אפריקה ישראל 03 - נס ציונה

לקוח/ה נכבד/ה, אנו מתכבדים להגיש את חישוב צריכת החשמל לתקופה 01/03/22 - 31/03/22:

SMART - (0x0)00023693 - 1

סה"כ לתשלום	מחיר לקוט"ש בא"ג	סה"כ צריכה בקוט"ש	קריאה נוכחית	קריאה קודמת	סוג צריכה	סוג תעריף
			31/03/22	01/03/22	פרטי חשבון עבור תאריכים:	
1,675.39 ₪	46.64	3,592.17	1,052,270.96	1,048,678.79	פסגה	777
282.06 ₪	38.61	730.53	583,379.54	582,649.01	גבע	778
560.06 ₪	31.90	1,755.66	464,275.47	462,519.81	שפל	779

סה"כ לדייר:

שיא ביקוש	סה"כ	שפל	גבע	פסגה
16.04	6,078.36	1,755.66	730.53	3,592.17
	2,517.50 ₪	560.06 ₪	282.06 ₪	1,675.39 ₪

סה"כ צריכה

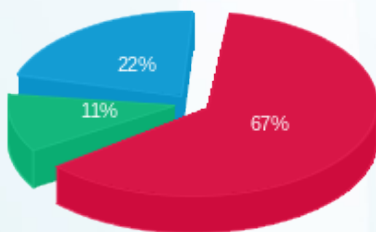
סה"כ לתשלום

214.45 ₪	תשלום קבוע	סמארט אסיס ביטכנולוגיות בע"מ
0.00 ₪	תשלום עבור גודל חיבור בKVA (0x0)	
2,731.95 ₪	סה"כ לתשלום	לא כולל מע"מ



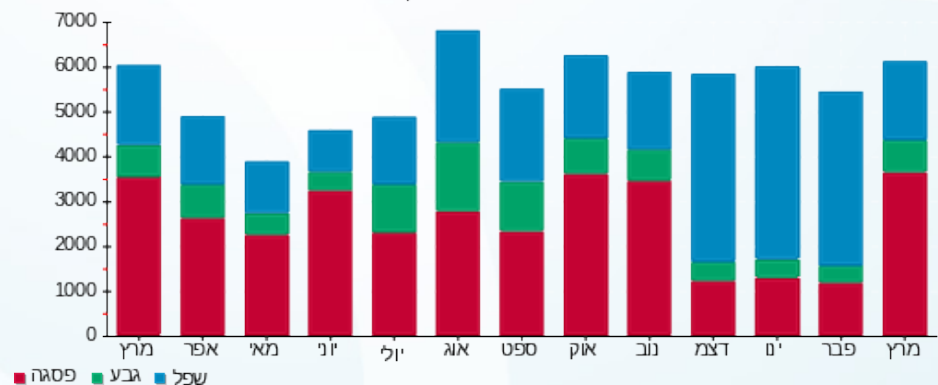
M4U SQL 1 288313

התפלגות חיוב בש"ח לפי תעו"ז



פסגה (1,675.39 ₪) 67%
 גבע (282.06 ₪) 11%
 שפל (560.06 ₪) 22%

הסטוריית צריכה בקוט"ש





13/04/22 תאריך הפקה:
 31/03/22 תאריך קריאה נוכחית:
 01/03/22 תאריך קריאה קודמת:

שם דייר: אינדיגו HP ק.קרקע
 שם אתר: אפריקה ישראל 03 - נס ציונה

לקוח/ה נכבד/ה, אנו מתכבדים להגיש את חישוב צריכת החשמל לתקופה 01/03/22 - 31/03/22:

אינדיגו 5 - (0x0)00023693 - HP

סוג תעריף	סוג צריכה	קריאה קודמת	קריאה נוכחית	סה"כ צריכה בקוט"ש	מחיר לקוט"ש בא"ג	סה"כ לתשלום
			31/03/22	01/03/22	פרטי חשבון עבור תאריכים:	
777	פסגה	491,189.17	493,112.57	1,923.41	46.64	897.08 ₪
778	גבע	221,103.31	221,338.40	235.09	38.61	90.77 ₪
779	שפל	197,339.33	197,929.08	589.76	31.90	188.13 ₪

סה"כ לדייר:

פסגה	גבע	שפל	סה"כ	שיא ביקוש
1,923.41	235.09	589.76	2,748.25	16.36
897.08 ₪	90.77 ₪	188.13 ₪	1,175.98 ₪	

סה"כ צריכה

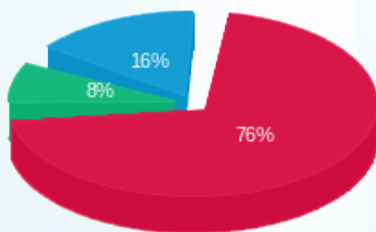
סה"כ לתשלום

היולט פקארד אינדיגו בע"מ	תשלום קבוע	214.45 ₪
	תשלום עבור גודל חיבור בKVA (0x0)	0.00 ₪
לא כולל מע"מ	סה"כ לתשלום	1,390.43 ₪



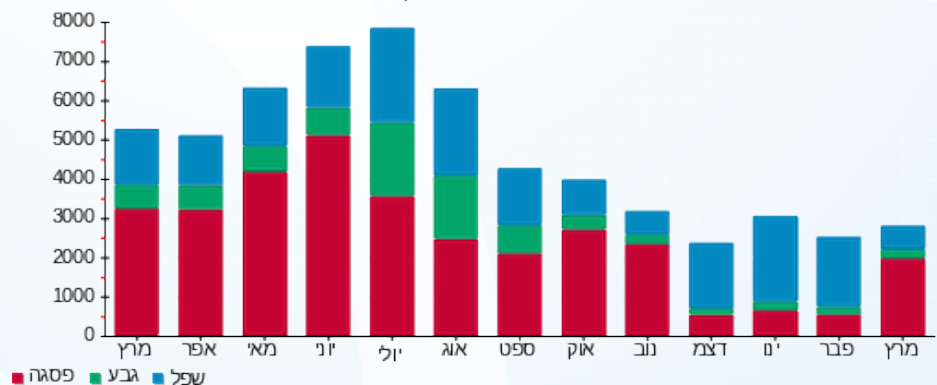
M4U SQL 1 288314

התפלגות חיוב בש"ח לפי תעו"ז



פסגה (897.08 ₪) 76%
 גבע (90.77 ₪) 8%
 שפל (188.13 ₪) 16%

הסטוריית צריכה בקוט"ש



13/04/22 תאריך הפקה:
 31/03/22 תאריך קריאה נוכחית:
 01/03/22 תאריך קריאה קודמת:

שם דייר: דרן ק. קרקע
 שם אתר: אפריקה ישראל 03 - נס ציונה

לקוח/ה נכבד/ה, אנו מתכבדים להגיש את חישוב צריכת החשמל לתקופה 01/03/22 - 31/03/22:

דרן - 6 - 00016079 (0x0)

סוג תעריף	סוג צריכה	קריאה קודמת	קריאה נוכחית	סה"כ צריכה בקוט"ש	מחיר לקוט"ש בא"ג	סה"כ לתשלום
			31/03/22	01/03/22	פרטי חשבון עבור תאריכים:	
777	פסגה	105,065.92	105,417.30	351.39	46.64	163.89 ₪
778	גבע	61,165.54	61,238.25	72.71	38.61	28.07 ₪
779	שפל	50,606.93	50,743.16	136.23	31.90	43.46 ₪

סה"כ לדייר:

פסגה	גבע	שפל	סה"כ	שיא ביקוש
351.39	72.71	136.23	560.33	5.29
163.89 ₪	28.07 ₪	43.46 ₪	235.42 ₪	

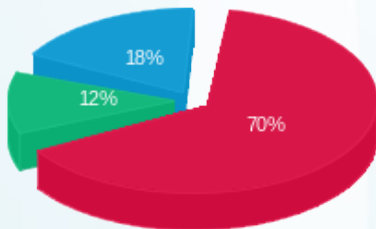
סה"כ צריכה
 סה"כ לתשלום

214.45 ₪	תשלום קבוע	דרן מעבדות ויעוץ מדעי בע"מ
0.00 ₪	תשלום עבור גודל חיבור בKVA (0x0)	
449.87 ₪	סה"כ לתשלום	לא כולל מע"מ



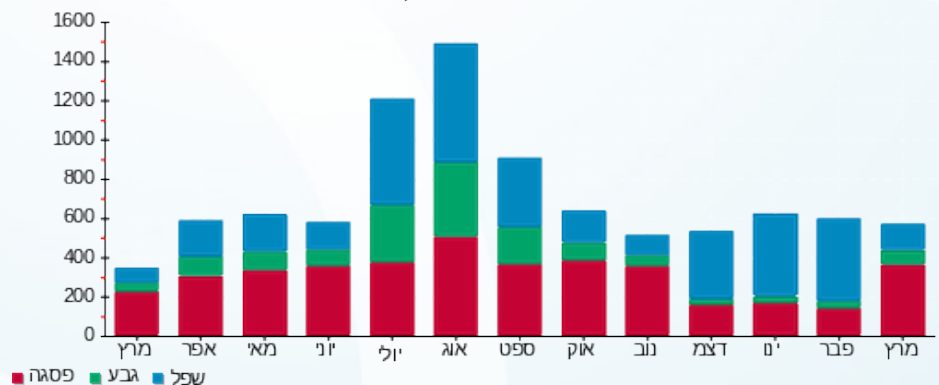
M4U SQL 1 288322

התפלגות חיוב בש"ח לפי תעו"ז



פסגה (163.89 ₪)
 גבע (28.07 ₪)
 שפל (43.46 ₪)

הסטוריית צריכה בקוט"ש



13/04/22 תאריך הפקדה:
 31/03/22 תאריך קריאה נוכחית:
 01/03/22 תאריך קריאה קודמת:

שם דייר: דרן ק. קרקע (מ 1.2022)
 שם אתר: אפריקה ישראל 03 - נס ציונה

לקוח/ה נכבד/ה, אנו מתכבדים להגיש את חישוב צריכת החשמל לתקופה 01/03/22 - 31/03/22:

דרן ק. קרקע (מ 1.2022) - 4 - 00023693 (0x0)

סוג תעריף	סוג צריכה	קריאה קודמת	קריאה נוכחית	סה"כ צריכה בקוט"ש	מחיר לקוט"ש בא"ג	סה"כ לתשלום
פרטי חשבון עבור תאריכים:						
777	פסגה	01/03/22	31/03/22	2,146.30	46.64	1,001.04 ₪
778	גבע	226,721.37	226,935.47	214.10	38.61	82.67 ₪
779	שפל	249,483.82	249,996.65	512.83	31.90	163.59 ₪

סה"כ לדייר:

פסגה	גבע	שפל	סה"כ	שיא ביקוש
2,146.30	214.10	512.83	2,873.24	14.63
1,001.04 ₪	82.67 ₪	163.59 ₪	1,247.29 ₪	

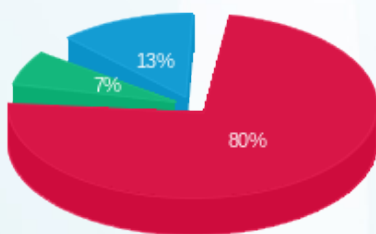
סה"כ צריכה
 סה"כ לתשלום

214.45 ₪	תשלום קבוע	דרן מעבדות ויעוץ מדעי בע"מ
0.00 ₪	תשלום עבור גודל חיבור בKVA (0x0)	
1,461.74 ₪	סה"כ לתשלום	לא כולל מע"מ



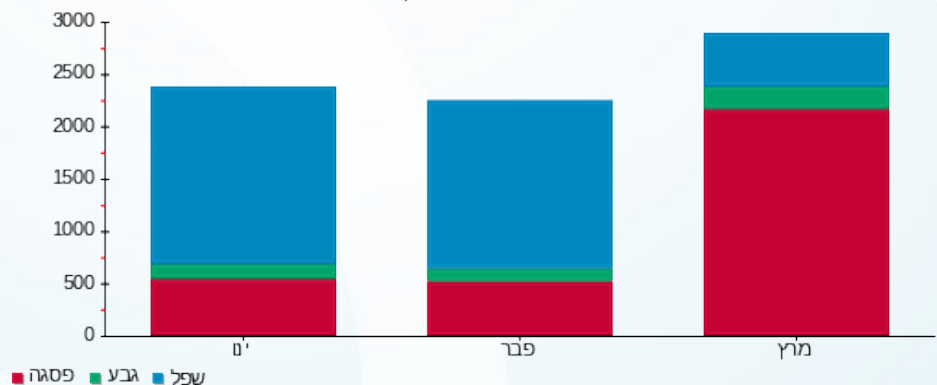
M4U SQL 1 320755

התפלגות חיוב בש"ח לפי תעו"ז



■ פסגה (1,001.04 ₪)
 ■ גבע (82.67 ₪)
 ■ שפל (163.59 ₪)

הסטוריית צריכה בקוט"ש



13/04/22 תאריך הפקה:
 31/03/22 תאריך קריאה נוכחית:
 01/03/22 תאריך קריאה קודמת:

שם דייר: דרן קומה 1 (מ 1.2022)
 שם אתר: אפריקה ישראל 03 - נס ציונה

לקוח/ה נכבד/ה, אנו מתכבדים להגיש את חישוב צריכת החשמל לתקופה 01/03/22 - 31/03/22:

דרן קומה 1 (מ 1.2022) - 3 - 00016079(0x0)

סוג תעריף	סוג צריכה	קריאה קודמת	קריאה נוכחית	סה"כ צריכה בקוט"ש	מחיר לקוט"ש בא"ג	סה"כ לתשלום
פרטי חשבון עבור תאריכים:						
777	פסגה	01/03/22	31/03/22	82.28	46.64	38.37 ₪
778	גבע	31,627.96	31,665.84	37.88	38.61	14.63 ₪
779	שפל	35,669.41	35,757.81	88.40	31.90	28.20 ₪

סה"כ לדייר:

פסגה	גבע	שפל	סה"כ	שיא ביקוש
82.28	37.88	88.40	208.55	2.29
₪ 38.37	₪ 14.63	₪ 28.20	₪ 81.20	

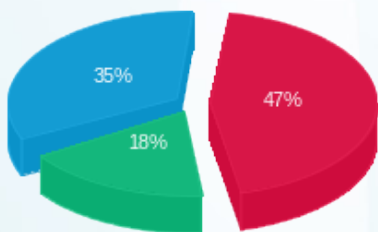
סה"כ צריכה
 סה"כ לתשלום

214.45 ₪	תשלום קבוע	דרן מעבדות ויעוץ מדעי בע"מ
0.00 ₪	תשלום עבור גודל חיבור בKVA (0x0)	
295.65 ₪	סה"כ לתשלום	לא כולל מע"מ



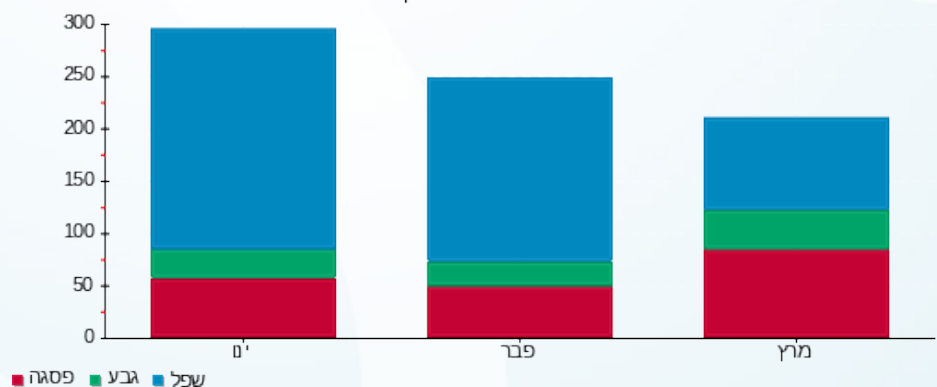
M4U SQL 1 320757

התפלגות חיוב בש"ח לפי תעו"ז



פסגה (₪ 38.37)
 גבע (₪ 14.63)
 שפל (₪ 28.20)

הסטוריית צריכה בקוט"ש



13/04/22 תאריך הפקה:
 31/03/22 תאריך קריאה נוכחית:
 01/03/22 תאריך קריאה קודמת:

שם דייר: דרן קומה 2
 שם אתר: אפריקה ישראל 03 - נס ציונה

לקוח/ה נכבד/ה, אנו מתכבדים להגיש את חישוב צריכת החשמל לתקופה 01/03/22 - 31/03/22:

דרן קומת קרקע - 8 - 00016079 (0x0)

סוג תעריף	סוג צריכה	קריאה קודמת	קריאה נוכחית	סה"כ צריכה בקוט"ש	מחיר לקוט"ש בא"ג	סה"כ לתשלום
		01/03/22	31/03/22			
777	פסגה	88,907.74	89,489.61	581.87	46.64	271.38 ₪
778	גבע	40,343.31	40,482.81	139.50	38.61	53.86 ₪
779	שפל	66,676.28	66,947.05	270.77	31.90	86.37 ₪

סה"כ לדייר:

פסגה	גבע	שפל	סה"כ	שיא ביקוש
581.87	139.50	270.77	992.14	7.04
271.38 ₪	53.86 ₪	86.37 ₪	411.62 ₪	

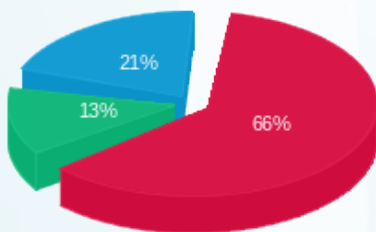
סה"כ צריכה
 סה"כ לתשלום

214.45 ₪	תשלום קבוע	דרן מעבדות ויועץ מדעי בע"מ
0.00 ₪	תשלום עבור גודל חיבור בKVA (0x0)	
626.07 ₪	סה"כ לתשלום	לא כולל מע"מ



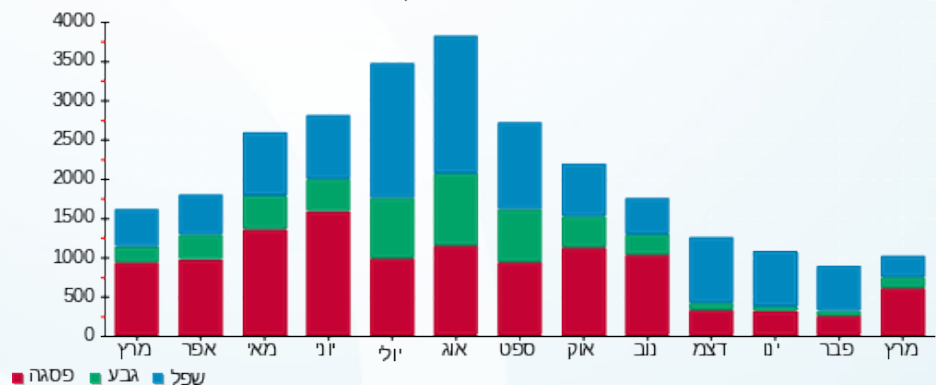
M4U SQL 1 308343

התפלגות חיוב בש"ח לפי תעו"ז



פסגה (271.38 ₪) - 66%
 גבע (53.86 ₪) - 13%
 שפל (86.37 ₪) - 21%

הסטוריית צריכה בקוט"ש



13/04/22 תאריך הפקה:
 31/03/22 תאריך קריאה נוכחית:
 01/03/22 תאריך קריאה קודמת:

שם דייר: דרן קומה 3
 שם אתר: אפריקה ישראל 03 - נס ציונה

לקוח/ה נכבד/ה, אנו מתכבדים להגיש את חישוב צריכת החשמל לתקופה 01/03/22 - 31/03/22:

דרן - 6 - 00023693 (0x0)

סוג תעריף	סוג צריכה	קריאה קודמת	קריאה נוכחית	סה"כ צריכה בקוט"ש	מחיר לקוט"ש בא"ג	סה"כ לתשלום
		01/03/22	31/03/22			
777	פסגה	700,298.20	704,961.62	4,663.42	46.64	2,175.02 ₪
778	גבע	381,157.58	382,237.47	1,079.89	38.61	416.95 ₪
779	שפל	341,190.59	343,260.57	2,069.98	31.90	660.32 ₪

סה"כ לדייר:

פסגה	גבע	שפל	סה"כ	שיא ביקוש
4,663.42	1,079.89	2,069.98	7,813.29	23.81
2,175.02 ₪	416.95 ₪	660.32 ₪	3,252.29 ₪	

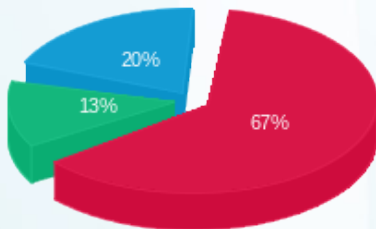
סה"כ צריכה
 סה"כ לתשלום

214.45 ₪	תשלום קבוע	דרן מעבדות ויעוץ מדעי בע"מ
0.00 ₪	תשלום עבור גודל חיבור ב KVA (0x0)	
3,466.74 ₪	סה"כ לתשלום	לא כולל מע"מ



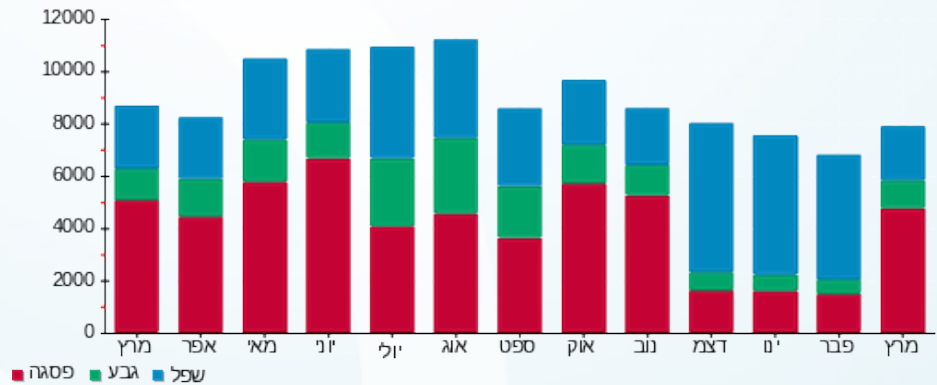
M4U SQL 1 288321

התפלגות חיוב בש"ח לפי תע"ז



פסגה (2,175.02 ₪)
 גבע (416.95 ₪)
 שפל (660.32 ₪)

הסטוריית צריכה בקוט"ש



13/04/22 תאריך הפקדה:
 31/03/22 תאריך קריאה נוכחית:
 01/03/22 תאריך קריאה קודמת:

שם דייר: דרן קומה 3 (מ 1.2022)
 שם אתר: אפריקה ישראל 03 - נס ציונה

לקוח/ה נכבד/ה, אנו מתכבדים להגיש את חישוב צריכת החשמל לתקופה 01/03/22 - 31/03/22:

דרן קומה 3 (מ 1.2022) - 3 - 00023693(0x0)

סוג תעריף	סוג צריכה	קריאה קודמת	קריאה נוכחית	סה"כ צריכה בקוט"ש	מחיר לקוט"ש בא"ג	סה"כ לתשלום
			01/03/22	31/03/22	פרטי חשבון עבור תאריכים:	
777	פסגה	1,342,068.11	1,342,995.52	927.41	46.64	432.54 ₪
778	גבע	771,988.37	772,047.49	59.11	38.61	22.82 ₪
779	שפל	413,796.04	413,902.26	106.22	31.90	33.88 ₪

סה"כ לדייר:

פסגה	גבע	שפל	סה"כ	שיא ביקוש
927.41	59.11	106.22	1,092.74	12.28
432.54 ₪	22.82 ₪	33.88 ₪	489.25 ₪	

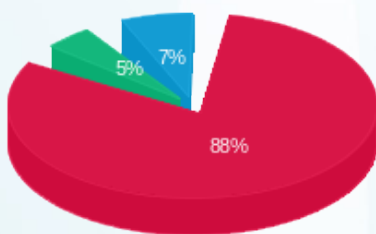
סה"כ צריכה
 סה"כ לתשלום

214.45 ₪	תשלום קבוע	דרן מעבדות ויעוץ מדעי בע"מ
0.00 ₪	תשלום עבור גודל חיבור בKVA (0x0)	
703.70 ₪	סה"כ לתשלום	לא כולל מע"מ



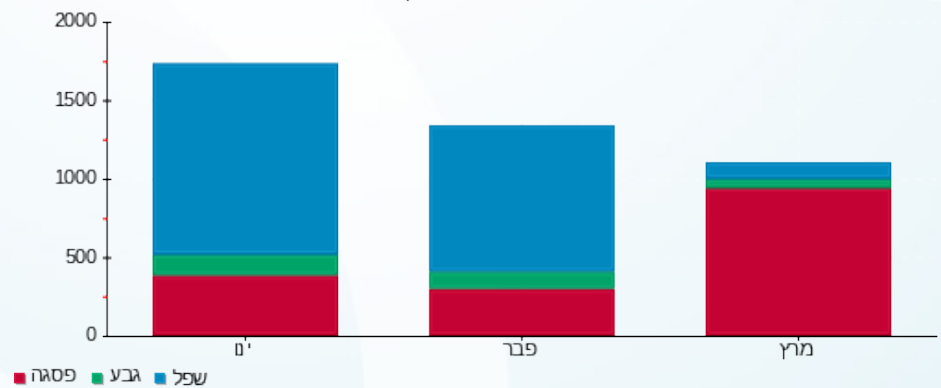
M4U SQL 1 320756

התפלגות חיוב בש"ח לפי תעו"ז



פסגה (432.54 ₪)
 גבע (22.82 ₪)
 שפל (33.88 ₪)

הסטוריית צריכה בקוט"ש





13/04/22 תאריך הפקה:
 31/03/22 תאריך קריאה נוכחית:
 01/03/22 תאריך קריאה קודמת:

שם דייר: דרן קומה 3 (מ 1.2022)
 שם אתר: אפריקה ישראל 03 - נס ציונה

לקוח/ה נכבד/ה, אנו מתכבדים להגיש את חישוב צריכת החשמל לתקופה 01/03/22 - 31/03/22:

דרן קומה 3 (מ 1.2022) QBI לשעבר - 1 - 00016079 (0x0)

סוג תעריף	סוג צריכה	קריאה קודמת	קריאה נוכחית	סה"כ צריכה בקוט"ש	מחיר לקוט"ש בא"ג	סה"כ לתשלום
			31/03/22	01/03/22	פרטי חשבון עבור תאריכים:	
777	פסגה	1,427,227.93	1,429,544.12	2,316.19	46.64	1,080.27 ₪
778	גבע	855,156.88	855,471.85	314.97	38.61	121.61 ₪
779	שפל	916,412.48	917,013.85	601.37	31.90	191.84 ₪

סה"כ לדייר:

פסגה	גבע	שפל	סה"כ	שיא ביקוש
2,316.19	314.97	601.37	3,232.52	15.57
1,080.27 ₪	121.61 ₪	191.84 ₪	1,393.72 ₪	

סה"כ צריכה

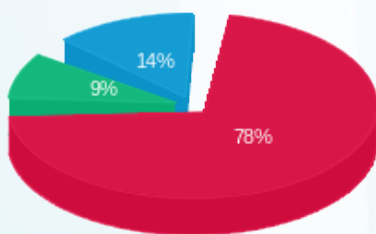
סה"כ לתשלום

214.45 ₪	תשלום קבוע	דרן מעבדות ויעוץ מדעי בע"מ
0.00 ₪	תשלום עבור גודל חיבור בKVA (0x0)	
1,608.17 ₪	סה"כ לתשלום	לא כולל מע"מ



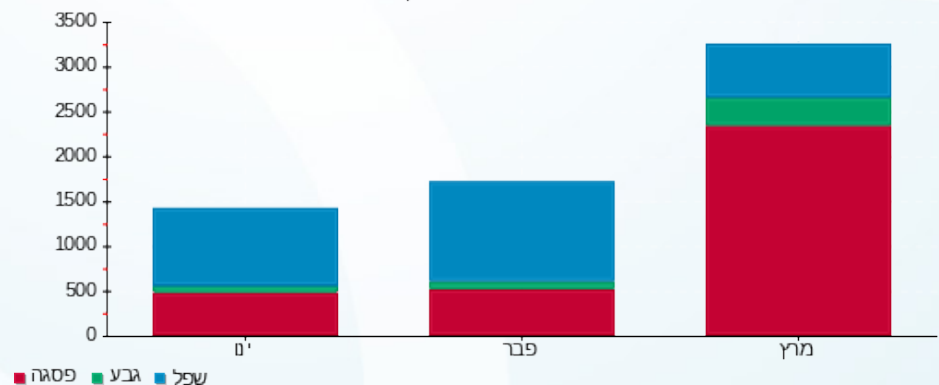
M4U SQL 1 320758

התפלגות חיוב בש"ח לפי תעו"ז



פסגה (1,080.27 ₪)
 גבע (121.61 ₪)
 שפל (191.84 ₪)

הסטוריית צריכה בקוט"ש





13/04/22

תאריך הפקה:

31/03/22

תאריך קריאה נוכחית:

01/03/22

תאריך קריאה קודמת:

שם דייר: סיינס אין אקשן ק.קרקע
שם אתר: אפריקה ישראל 03 - נס ציונה

לקוח/ה נכבד/ה, אנו מתכבדים להגיש את חישוב צריכת החשמל לתקופה 01/03/22 - 31/03/22:

סיינס אין אקשן ק.קרקע - 2 - 00023693(0x0)

סוג תעריף	סוג צריכה	קריאה קודמת	קריאה נוכחית	סה"כ צריכה בקוט"ש	מחיר לקוט"ש בא"ג	סה"כ לתשלום
			01/03/22	31/03/22		
פרטי חשבון עבור תאריכים:						
777	פסגה	418,686.85	419,319.42	632.57	46.64	295.03 ₪
778	גבע	260,155.50	260,275.12	119.62	38.61	46.19 ₪
779	שפל	163,251.34	163,616.11	364.77	31.90	116.36 ₪

סה"כ לדייר:

פסגה	גבע	שפל	סה"כ	שיא ביקוש
632.57	119.62	364.77	1,116.96	8.86
295.03 ₪	46.19 ₪	116.36 ₪	457.58 ₪	

סה"כ צריכה

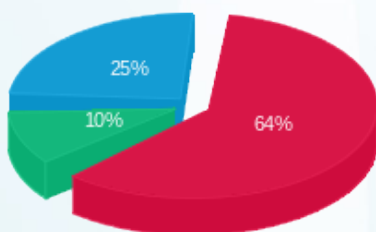
סה"כ לתשלום

214.45 ₪	תשלום קבוע	סיינס אין אקשן בע"מ
0.00 ₪	תשלום עבור גודל חיבור בKVA (0x0)	
672.03 ₪	סה"כ לתשלום	לא כולל מע"מ



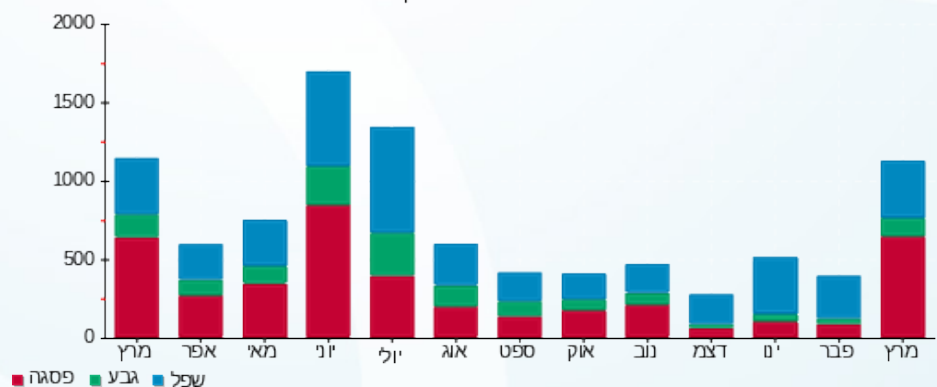
M4U SQL 1 288318

התפלגות חיוב בש"ח לפי תעו"ז



■ פסגה (295.03 ₪)
■ גבע (46.19 ₪)
■ שפל (116.36 ₪)

הסטוריית צריכה בקוט"ש



13/04/22 תאריך הפקה:
 31/03/22 תאריך קריאה נוכחית:
 01/03/22 תאריך קריאה קודמת:

שם דייר: סיינס אין אקשן קומה 2
 שם אתר: אפריקה ישראל 03 - נס ציונה

לקוח/ה נכבד/ה, אנו מתכבדים להגיש את חישוב צריכת החשמל לתקופה 01/03/22 - 31/03/22:

סיינס אין אקשן קומה 2 - 7 - 00023693(0x0)

סוג תעריף	סוג צריכה	קריאה קודמת	קריאה נוכחית	סה"כ צריכה בקוט"ש	מחיר לקוט"ש בא"ג	סה"כ לתשלום
			01/03/22	31/03/22	פרטי חשבון עבור תאריכים:	
777	פסגה	675,771.62	678,735.90	2,964.28	46.64	1,382.54 ₪
778	גבע	399,096.18	399,806.76	710.58	38.61	274.35 ₪
779	שפל	316,957.11	318,658.13	1,701.02	31.90	542.62 ₪

סה"כ לדייר:

פסגה	גבע	שפל	סה"כ	שיא ביקוש
2,964.28	710.58	1,701.02	5,375.87	17.04
1,382.54 ₪	274.35 ₪	542.62 ₪	2,199.52 ₪	

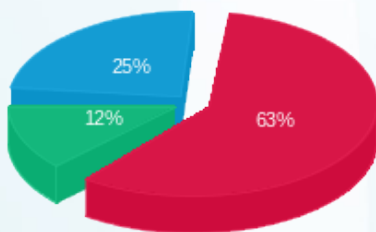
סה"כ צריכה
 סה"כ לתשלום

סיינס אין אקשן בע"מ	תשלום קבוע	214.45 ₪
	תשלום עבור גודל חיבור בKVA (0x0)	0.00 ₪
לא כולל מע"מ	סה"כ לתשלום	2,413.97 ₪



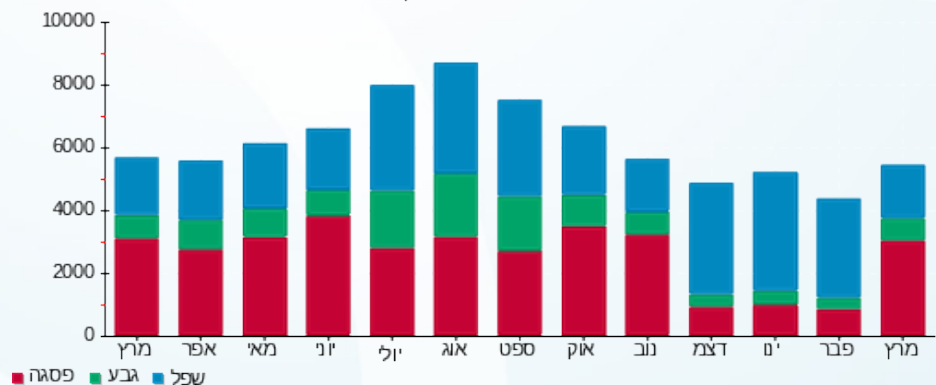
M4U SQL 1 288324

התפלגות חיוב בש"ח לפי תעו"ז



פסגה (1,382.54 ₪)
 גבע (274.35 ₪)
 שפל (542.62 ₪)

הסטוריית צריכה בקוט"ש



13/04/22 תאריך הפקה:
 31/03/22 תאריך קריאה נוכחי:
 01/03/22 תאריך קריאה קודמת:

שם דייר: פוטרמן (רפיד ביו פס)
 שם אתר: אפריקה ישראל 03 - נס ציונה

לקוח/ה נכבד/ה, אנו מתכבדים להגיש את חישוב צריכת החשמל לתקופה 01/03/22 - 31/03/22:

פוטרמן (רפיד ביו פס) - 1 - 00011147(0x0)

סוג תעריף	סוג צריכה	קריאה קודמת	קריאה נוכחית	סה"כ צריכה בקוט"ש	מחיר לקוט"ש בא"ג	סה"כ לתשלום
פרטי חשבון עבור תאריכים:						
777	פסגה	01/03/22	31/03/22	897.52	46.64	418.60 ₪
778	גבע	133,324.32	133,615.86	291.54	38.61	112.56 ₪
779	שפל	412,514.50	413,262.03	747.53	31.90	238.46 ₪

סה"כ לדייר:

פסגה	גבע	שפל	סה"כ	שיא ביקוש
897.52	291.54	747.53	1,936.58	8.78
418.60 ₪	112.56 ₪	238.46 ₪	769.63 ₪	

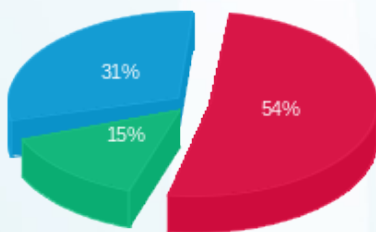
סה"כ צריכה
 סה"כ לתשלום

214.45 ₪	תשלום קבוע	פוטרמן ייזום ניהול ושיווק בע"מ
0.00 ₪	תשלום עבור גודל חיבור בKVA (0x0)	
984.08 ₪	סה"כ לתשלום	לא כולל מע"מ



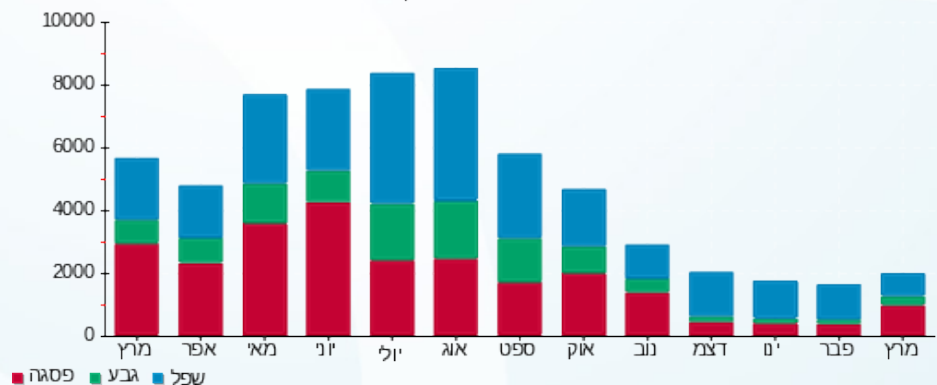
M4U SQL 1 316733

התפלגות חיוב בש"ח לפי תעו"ז



פסגה (418.60 ₪) ■
 גבע (112.56 ₪) ■
 שפל (238.46 ₪) ■

הסטוריית צריכה בקוט"ש





13/04/22 תאריך הפקה:
 31/03/22 תאריך קריאה נוכחית:
 01/03/22 תאריך קריאה קודמת:

שם דייר: פוטרמן אימינוברין
 שם אתר: אפריקה ישראל 03 - נס ציונה

לקוח/ה נכבד/ה, אנו מתכבדים להגיש את חישוב צריכת החשמל לתקופה 01/03/22 - 31/03/22:

פוטרמן אימינוברין - 1 - 00020488 (0x0)

סוג תעריף	סוג צריכה	קריאה קודמת	קריאה נוכחית	סה"כ צריכה בקוט"ש	מחיר לקוט"ש בא"ג	סה"כ לתשלום
פרטי חשבון עבור תאריכים:						
777	פסגה	01/03/22	31/03/22	3,595.91	46.64	1,677.13 ₪
778	גבע	41,442.77	42,526.97	1,084.20	38.61	418.61 ₪
779	שפל	132,488.23	135,255.44	2,767.21	31.90	882.74 ₪

סה"כ לדייר:

פסגה	גבע	שפל	סה"כ	שיא ביקוש
3,595.91	1,084.20	2,767.21	7,447.32	14.79
1,677.13 ₪	418.61 ₪	882.74 ₪	2,978.48 ₪	

סה"כ צריכה

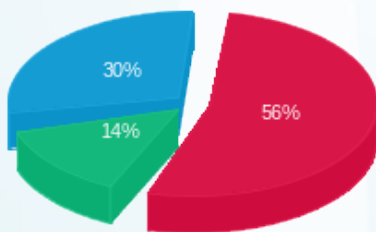
סה"כ לתשלום

214.45 ₪	תשלום קבוע	פוטרמן ייזום ניהול ושיווק בע"מ
0.00 ₪	תשלום עבור גודל חיבור בKVA (0x0)	
3,192.93 ₪	סה"כ לתשלום	לא כולל מע"מ



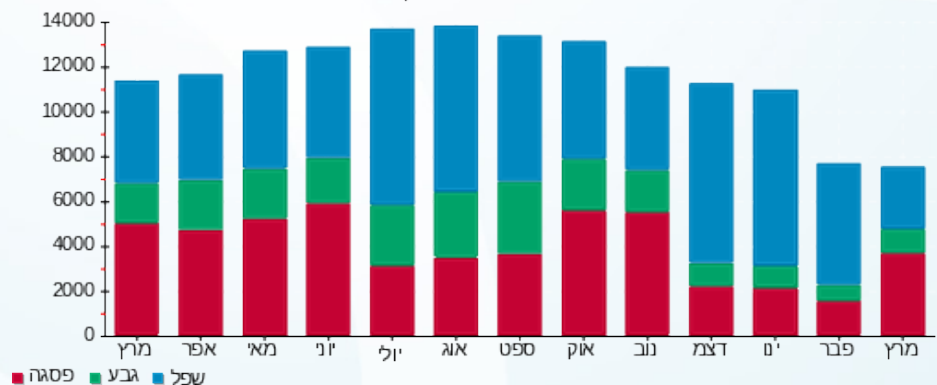
M4U SQL 1 316602

התפלגות חיוב בש"ח לפי תעו"ז



פסגה (1,677.13 ₪) ■
 גבע (418.61 ₪) ■
 שפל (882.74 ₪) ■

הסטוריית צריכה בקוט"ש





13/04/22

תאריך הפקה:

שם דייר: פוטרמן ק. קרקע (מעבדות)
שם אתר: אפריקה ישראל 03 - נס ציונה

31/03/22

תאריך קריאה נוכחית:

01/03/22

תאריך קריאה קודמת:

לקוח/ה נכבד/ה, אנו מתכבדים להגיש את חישוב צריכת החשמל לתקופה 01/03/22 - 31/03/22:

פוטרמן ק.קרקע (מעבדות) - 1 - 18110009(3x160)

סוג תעריף	סוג צריכה	קריאה קודמת	קריאה נוכחית	סה"כ צריכה בקוט"ש	מחיר לקוט"ש בא"ג	סה"כ לתשלום
פרטי חשבון עבור תאריכים:						
777	פסגה	01/03/22	31/03/22	15,984.20	46.64	7,455.03 ₪
778	גבע	116,994.20	122,374.00	5,379.80	38.61	2,077.14 ₪
779	שפל	380,063.40	393,844.40	13,781.00	31.90	4,396.14 ₪

סה"כ לדייר:

פסגה	גבע	שפל	סה"כ	שיא ביקוש
15,984.20	5,379.80	13,781.00	35,145.00	74.34
7,455.03 ₪	2,077.14 ₪	4,396.14 ₪	13,928.31 ₪	

סה"כ צריכה

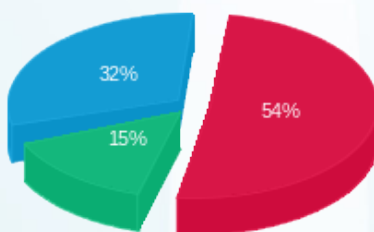
סה"כ לתשלום

214.45 ₪	תשלום קבוע	פוטרמן ייזום ניהול ושיוק בע"מ
29.35 ₪	תשלום עבור גודל חיבור בKVA (3x160)	
14,172.11 ₪	סה"כ לתשלום	לא כולל מע"מ



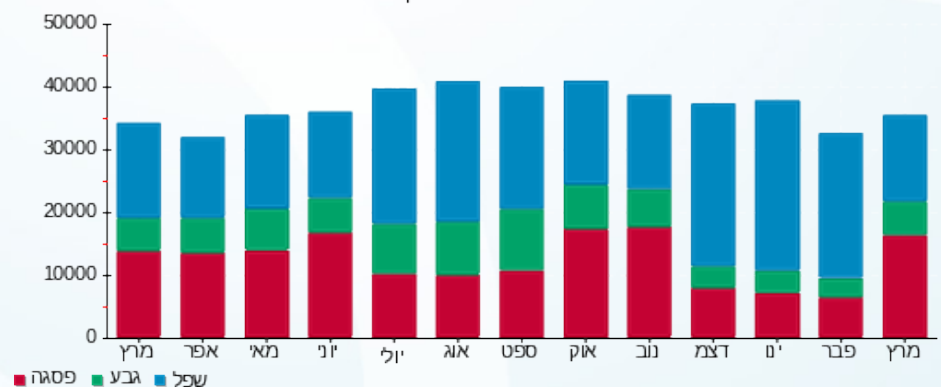
M4U SQL 1 313477

התפלגות חיוב בש"ח לפי תעו"ז



■ פסגה (7,455.03 ₪)
■ גבע (2,077.14 ₪)
■ שפל (4,396.14 ₪)

הסטוריית צריכה בקוט"ש





13/04/22 תאריך הפקה:
 31/03/22 תאריך קריאה נוכחית:
 01/03/22 תאריך קריאה קודמת:

שם דייר: פוטרמן ק.1
שם אתר: אפריקה ישראל 03 - נס ציונה

לקוח/ה נכבד/ה, אנו מתכבדים להגיש את חישוב צריכת החשמל לתקופה 01/03/22 - 31/03/22:
ראשי ק.1 - 2 - 00016079

סוג תעריף	סוג צריכה	קריאה קודמת	קריאה נוכחית	סה"כ צריכה בקוט"ש	מחיר לקוט"ש בא"ג	סה"כ לתשלום
		01/03/22	31/03/22	פרטי חשבון עבור תאריכים:		
777	פסגה	1,322,667.56	1,344,617.61	21,950.05	46.64	10,237.50 ₪
778	גבע	741,380.45	748,601.70	7,221.25	38.61	2,788.13 ₪
779	שפל	1,785,828.42	1,804,272.20	18,443.78	31.90	5,883.57 ₪

פוטרמן אימינובריין - 1 - 00020488

סוג תעריף	סוג צריכה	קריאה קודמת	קריאה נוכחית	סה"כ צריכה בקוט"ש	מחיר לקוט"ש בא"ג	סה"כ לתשלום
		01/03/22	31/03/22	פרטי חשבון עבור תאריכים:		
777	פסגה	81,210.14	84,806.05	-3,595.91	46.64	-1,677.13 ₪
778	גבע	41,442.77	42,526.97	-1,084.20	38.61	-418.61 ₪
779	שפל	132,488.23	135,255.44	-2,767.21	31.90	-882.74 ₪

פוטרמן ק.קרקע (מעבדות) - 1 - 18110009

סוג תעריף	סוג צריכה	קריאה קודמת	קריאה נוכחית	סה"כ צריכה בקוט"ש	מחיר לקוט"ש בא"ג	סה"כ לתשלום
		01/03/22	31/03/22	פרטי חשבון עבור תאריכים:		
777	פסגה	235,406.60	251,390.80	-15,984.20	46.64	-7,455.03 ₪
778	גבע	116,994.20	122,374.00	-5,379.80	38.61	-2,077.14 ₪
779	שפל	380,063.40	393,844.40	-13,781.00	31.90	-4,396.14 ₪

סה"כ לדייר:

פסגה	גבע	שפל	סה"כ	שיא ביקוש
2,369.95	757.25	1,895.57	5,022.77	84.05
1,105.34 ₪	292.37 ₪	604.69 ₪	2,002.40 ₪	

סה"כ צריכה
 סה"כ לתשלום

214.45 ₪	תשלום קבוע	פוטרמן יזום ניהול ושיווק בע"מ
2,216.85 ₪	סה"כ לתשלום	לא כולל מע"מ





M4U SQL 1 295270

