

13/04/22 תאריך הפקה:  
 31/03/22 תאריך קריאה נוכחית:  
 01/03/22 תאריך קריאה קודמת:

שם דייר: AEBI ק.1  
 שם אתר: אפריקה ישראל 13B - נס ציונה

לקוח/ה נכבד/ה, אנו מתכבדים להגיש את חישוב צריכת החשמל לתקופה 01/03/22 - 31/03/22:

AEBI - (0x0)00013213 - 7

סוג תעריף	סוג צריכה	קריאה קודמת	קריאה נוכחית	סה"כ צריכה בקוט"ש	מחיר לקוט"ש בא"ג	סה"כ לתשלום
			01/03/22	31/03/22		
777	פסגה	38,248.45	38,559.41	310.96	46.64	145.03 ₪
778	גבע	10,670.50	10,715.57	45.07	38.61	17.40 ₪
779	שפל	30,568.37	30,685.14	116.77	31.90	37.25 ₪

סה"כ לדייר:

פסגה	גבע	שפל	סה"כ	שיא ביקוש
310.96	45.07	116.77	472.79	3.68
145.03 ₪	17.40 ₪	37.25 ₪	199.68 ₪	

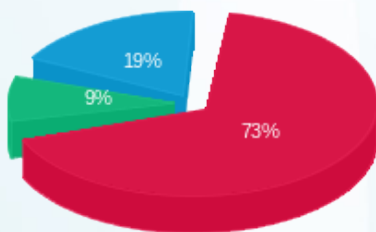
סה"כ צריכה  
 סה"כ לתשלום

214.45 ₪	תשלום קבוע	איי.איי.ביאיי בע"מ
0.00 ₪	תשלום עבור גודל חיבור בKVA (0x0)	
414.13 ₪	סה"כ לתשלום	לא כולל מע"מ



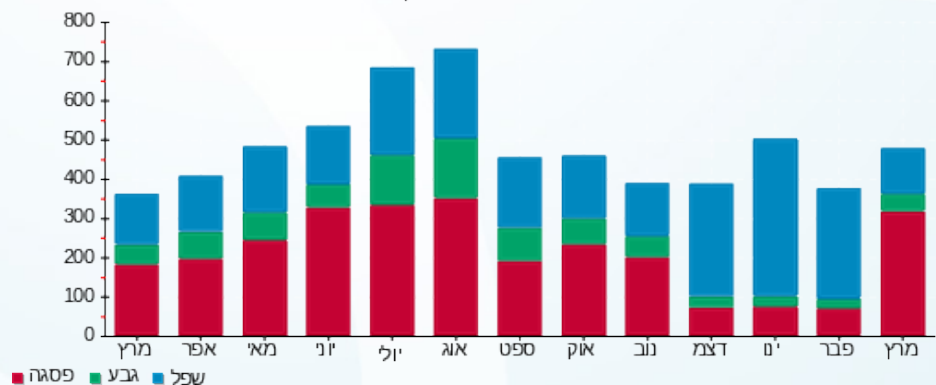
M4U SQL 1 288308

התפלגות חיוב בש"ח לפי תעו"ז



פסגה (145.03 ₪) 73%  
 גבע (17.40 ₪) 9%  
 שפל (37.25 ₪) 19%

הסטוריית צריכה בקוט"ש



13/04/22 תאריך הפקה:  
 31/03/22 תאריך קריאה נוכחית:  
 01/03/22 תאריך קריאה קודמת:

**שם דייר:** אנוניגו סי.אר.אס (ישראל) ק.קרקע  
**שם אתר:** אפריקה ישראל 13B - נס ציונה

**לקוח/ה נכבד/ה, אנו מתכבדים להגיש את חישוב צריכת החשמל לתקופה 01/03/22 - 31/03/22:**

**אנוניגו סי.אר.אס (ישראל) ק.קרקע - 6 - 00013213(0x0)**

סוג תעריף	סוג צריכה	קריאה קודמת	קריאה נוכחית	סה"כ צריכה בקוט"ש	מחיר לקוט"ש בא"ג	סה"כ לתשלום
		01/03/22	31/03/22			
777	פסגה	70,844.65	71,148.90	304.25	46.64	141.90 ₪
778	גבע	14,367.45	14,394.40	26.95	38.61	10.41 ₪
779	שפל	39,426.50	39,490.83	64.33	31.90	20.52 ₪

**סה"כ לדייר:**

פסגה	גבע	שפל	סה"כ	שיא ביקוש
304.25	26.95	64.33	395.53	4.15
141.90 ₪	10.41 ₪	20.52 ₪	172.83 ₪	

**סה"כ צריכה**

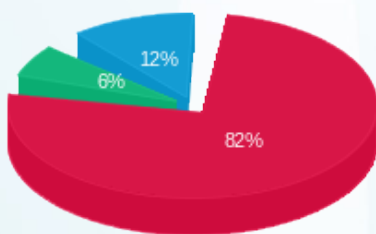
**סה"כ לתשלום**

214.45 ₪	<b>תשלום קבוע</b>	אנוניגו סי.אר.אס (ישראל) בע"מ
0.00 ₪	<b>תשלום עבור גודל חיבור בKVA (0x0)</b>	
387.28 ₪	<b>סה"כ לתשלום</b>	לא כולל מע"מ



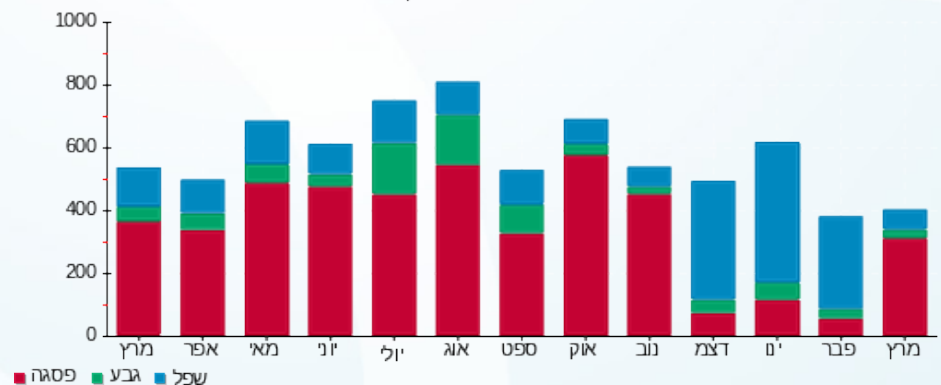
**M4U SQL 1 288315**

**התפלגות חיוב בש"ח לפי תעו"ז**



■ פסגה (141.90 ₪)  
 ■ גבע (10.41 ₪)  
 ■ שפל (20.52 ₪)

**הסטוריית צריכה בקוט"ש**



13/04/22 תאריך הפקדה:  
 31/03/22 תאריך קריאה נוכחית:  
 01/03/22 תאריך קריאה קודמת:

שם דייר: אפריקה ישראל  
 שם אתר: אפריקה ישראל 13B - נס ציונה

לקוח/ה נכבד/ה, אנו מתכבדים להגיש את חישוב צריכת החשמל לתקופה 01/03/22 - 31/03/22:

אפריקה ישראל - 7 - 00025489 (0x0)

סוג תעריף	סוג צריכה	קריאה קודמת	קריאה נוכחית	סה"כ צריכה בקוט"ש	מחיר לקוט"ש בא"ג	סה"כ לתשלום
פרטי חשבון עבור תאריכים:						
777	פסגה	01/03/22	31/03/22	0.83	46.64	7,286.81
778	גבע	2,186.93	2,186.93	0.0005	38.61	2,186.93
779	שפל	4,221.79	4,221.79	-0.001	31.90	4,221.79

סה"כ לדייר:

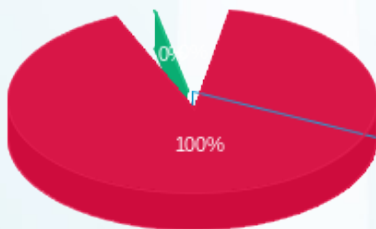
פסגה	גבע	שפל	סה"כ	שיא ביקוש
0.83	0.0005	-0.001	0.83	0.08
777	778	779	סה"כ לתשלום	

214.45 ₪	תשלום קבוע	
0.00 ₪	תשלום עבור גודל חיבור בKVA (0x0)	
214.84 ₪	סה"כ לתשלום	לא כולל מע"מ



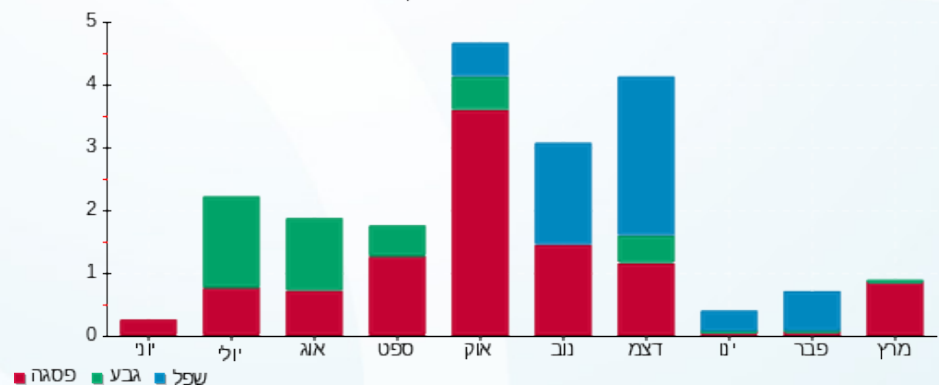
M4U SQL 1 288309

התפלגות חיוב בש"ח לפי תע"ר



פסגה (0.39 ₪)  
 גבע (0.0002 ₪)  
 שפל (-0.0003 ₪)

הסטוריית צריכה בקוט"ש



13/04/22 תאריך הפקה:  
 31/03/22 תאריך קריאה נוכחית:  
 01/03/22 תאריך קריאה קודמת:

שם דייר: אפריקה ישראל  
 שם אתר: אפריקה ישראל 13B - נס ציונה

לקוח/ה נכבד/ה, אנו מתכבדים להגיש את חישוב צריכת החשמל לתקופה 01/03/22 - 31/03/22:

אפריקה ישראל - 2 - 00013213(0x0)

סוג תעריף	סוג צריכה	קריאה קודמת	קריאה נוכחית	סה"כ צריכה בקוט"ש	מחיר לקוט"ש בא"ג	סה"כ לתשלום
			31/03/22	01/03/22	פרטי חשבון עבור תאריכים:	
777	פסגה	72,031.72	73,322.36	1,290.64	46.64	601.95 ₪
778	גבע	17,269.07	17,433.66	164.60	38.61	63.55 ₪
779	שפל	46,246.22	46,676.02	429.80	31.90	137.11 ₪

סה"כ לדייר:

פסגה	גבע	שפל	סה"כ	שיא ביקוש
1,290.64	164.60	429.80	1,885.04	9.73
601.95 ₪	63.55 ₪	137.11 ₪	802.61 ₪	

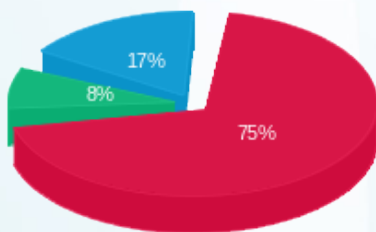
סה"כ צריכה  
 סה"כ לתשלום

214.45 ₪	תשלום קבוע	
0.00 ₪	תשלום עבור גודל חיבור בKVA (0x0)	
1,017.06 ₪	סה"כ לתשלום	לא כולל מע"מ



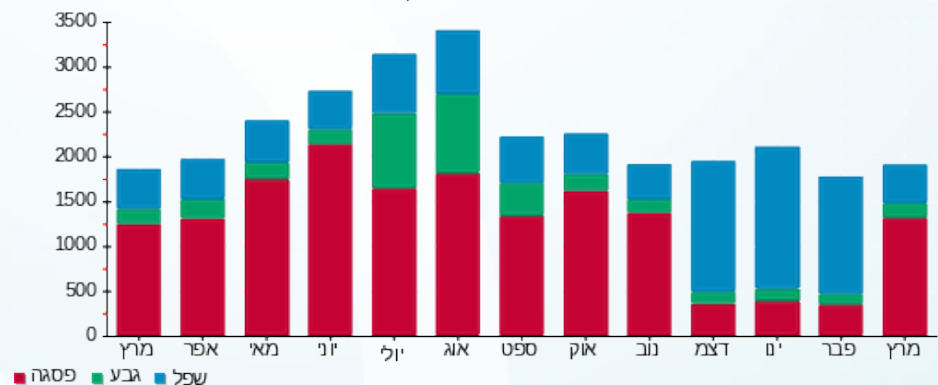
M4U SQL 1 288311

התפלגות חיוב בש"ח לפי תעו"ז



פסגה (601.95 ₪)  
 גבע (63.55 ₪)  
 שפל (137.11 ₪)

הסטוריית צריכה בקוט"ש





13/04/22 תאריך הפקה:  
 31/03/22 תאריך קריאה נוכחית:  
 01/03/22 תאריך קריאה קודמת:

שם דייר: אפריקה ישראל ק.2  
 שם אתר: אפריקה ישראל 13B - נס ציונה

לקוח/ה נכבד/ה, אנו מתכבדים להגיש את חישוב צריכת החשמל לתקופה 01/03/22 - 31/03/22:

אפריקה ישראל ק.2 - 5 - 00013213(0x0)

סוג תעריף	סוג צריכה	קריאה קודמת	קריאה נוכחית	סה"כ צריכה בקוט"ש	מחיר לקוט"ש בא"ג	סה"כ לתשלום
פרטי חשבון עבור תאריכים:						
777	פסגה	01/03/22	31/03/22	4.23	46.64	1.97 ₪
778	גבע	19,621.52	19,623.02	1.50	38.61	0.58 ₪
779	שפל	44,460.90	44,464.76	3.86	31.90	1.23 ₪

סה"כ לדייר:

פסגה	גבע	שפל	סה"כ	שיא ביקוש
4.23	1.50	3.86	9.59	0.41
1.97 ₪	0.58 ₪	1.23 ₪	3.78 ₪	

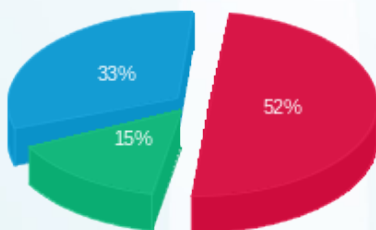
סה"כ צריכה  
 סה"כ לתשלום

38.53 ₪	תשלום קבוע	
0.00 ₪	תשלום עבור גודל חיבור בKVA (0x0)	
42.31 ₪	סה"כ לתשלום	לא כולל מע"מ



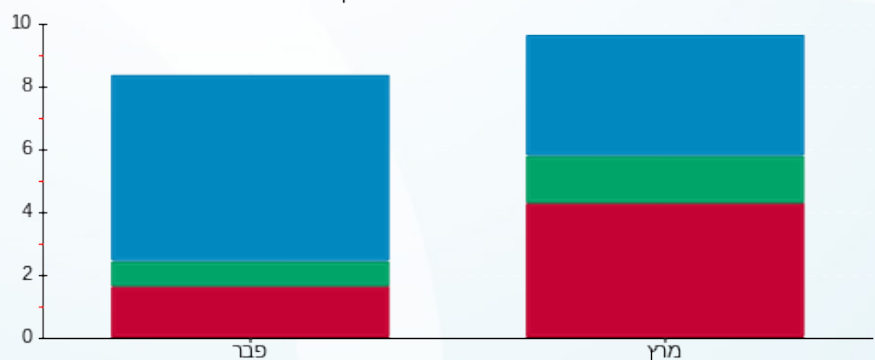
M4U SQL 1 288320

התפלגות חיוב בש"ח לפי תעו"ז



פסגה (1.97 ₪)  
 גבע (0.58 ₪)  
 שפל (1.23 ₪)

הסטוריית צריכה בקוט"ש



פסגה גבע שפל



13/04/22 תאריך הפקדה:  
 31/03/22 תאריך קריאה נוכחית:  
 01/03/22 תאריך קריאה קודמת:

שם דייר: הולאור ק. קרקע  
 שם אתר: אפריקה ישראל 13B - נס ציונה

**לקוח/ה נכבד/ה, אנו מתכבדים להגיש את חישוב צריכת החשמל לתקופה 01/03/22 - 31/03/22:**

הולאור - 8 - 00025489(0x0)

סוג תעריף	סוג צריכה	קריאה קודמת	קריאה נוכחית	סה"כ צריכה בקוט"ש	מחיר לקוט"ש בא"ג	סה"כ לתשלום
		01/03/22	31/03/22			
777	פסגה	118,070.67	120,312.80	2,242.13	46.64	1,045.73 ₪
778	גבע	54,615.82	55,171.49	555.67	38.61	214.54 ₪
779	שפל	156,014.01	157,480.35	1,466.34	31.90	467.76 ₪

סה"כ לדייר:

פסגה	גבע	שפל	סה"כ	שיא ביקוש
2,242.13	555.67	1,466.34	4,264.14	12.64
1,045.73 ₪	214.54 ₪	467.76 ₪	1,728.04 ₪	

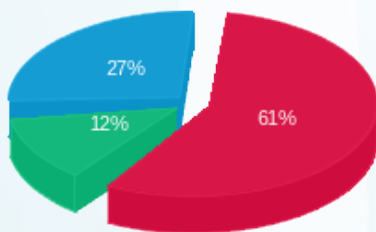
סה"כ צריכה  
 סה"כ לתשלום

הולאור בע"מ	תשלום קבוע	214.45 ₪
	תשלום עבור גודל חיבור בKVA (0x0)	0.00 ₪
לא כולל מע"מ	סה"כ לתשלום	1,942.49 ₪



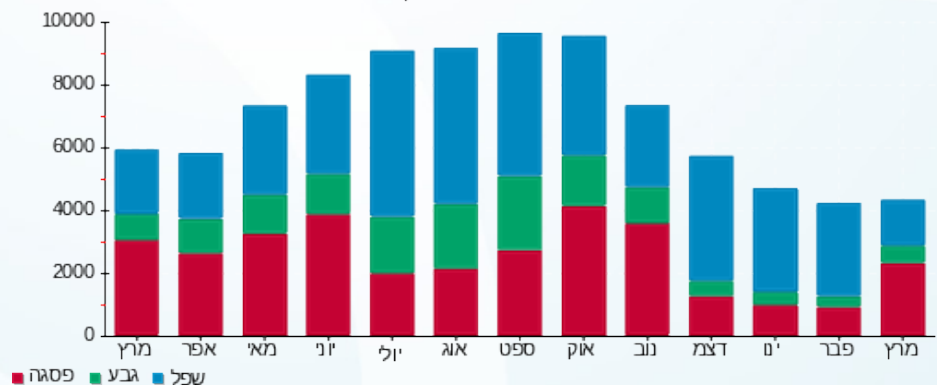
M4U SQL 1 304449

התפלגות חיוב בש"ח לפי תעו"ז



פסגה (1,045.73 ₪) 61%  
 גבע (214.54 ₪) 12%  
 שפל (467.76 ₪) 27%

הסטוריית צריכה בקוט"ש



13/04/22 תאריך הפקה:  
 31/03/22 תאריך קריאה נוכחית:  
 01/03/22 תאריך קריאה קודמת:

שם דייר: הולאור ק.1  
 שם אתר: אפריקה ישראל 13B - נס ציונה

לקוח/ה נכבד/ה, אנו מתכבדים להגיש את חישוב צריכת החשמל לתקופה 01/03/22 - 31/03/22:

הולאור - 1 - 00013213(0x0)

סוג תעריף	סוג צריכה	קריאה קודמת	קריאה נוכחית	סה"כ צריכה בקוט"ש	מחיר לקוט"ש בא"ג	סה"כ לתשלום
		01/03/22	31/03/22	פרטי חשבון עבור תאריכים:		
777	פסגה	568,872.38	576,528.20	7,655.82	46.64	3,570.67 ₪
778	גבע	164,213.61	165,860.49	1,646.88	38.61	635.86 ₪
779	שפל	519,085.98	523,725.50	4,639.52	31.90	1,480.01 ₪

סה"כ לדייר:

פסגה	גבע	שפל	סה"כ	שיא ביקוש
7,655.82	1,646.88	4,639.52	13,942.22	35.90
3,570.67 ₪	635.86 ₪	1,480.01 ₪	5,686.54 ₪	

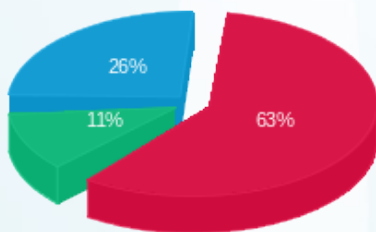
סה"כ צריכה  
 סה"כ לתשלום

הולאור בע"מ	תשלום קבוע	214.45 ₪
	תשלום עבור גודל חיבור בKVA (0x0)	0.00 ₪
לא כולל מע"מ	סה"כ לתשלום	5,900.99 ₪



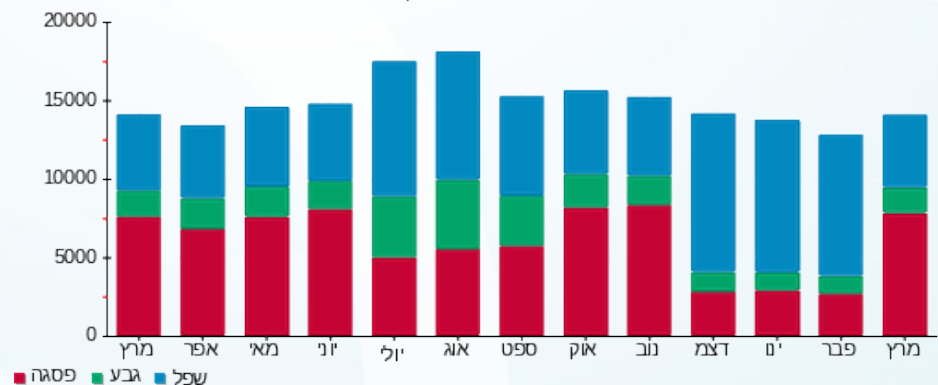
M4U SQL 1 288312

התפלגות חיוב בש"ח לפי תעו"ז



פסגה (3,570.67 ₪) - 63%  
 גבע (635.86 ₪) - 11%  
 שפל (1,480.008 ₪) - 26%

הסטוריית צריכה בקוט"ש



13/04/22 תאריך הפקה:  
 31/03/22 תאריך קריאה נוכחית:  
 01/03/22 תאריך קריאה קודמת:

שם דייר: המשכיל ק.1  
 שם אתר: אפריקה ישראל 13B - נס ציונה

לקוח/ה נכבד/ה, אנו מתכבדים להגיש את חישוב צריכת החשמל לתקופה 01/03/22 - 31/03/22:

המשכיל - 4 - 00025489 (0x0)

סוג תעריף	סוג צריכה	קריאה קודמת	קריאה נוכחית	סה"כ צריכה בקוט"ש	מחיר לקוט"ש בא"ג	סה"כ לתשלום
		01/03/22	31/03/22			
777	פסגה	91,566.76	92,161.89	595.13	46.64	277.57 ₪
778	גבע	27,853.89	27,921.54	67.65	38.61	26.12 ₪
779	שפל	46,415.38	46,546.56	131.18	31.90	41.85 ₪

סה"כ לדייר:

פסגה	גבע	שפל	סה"כ	שיא ביקוש
595.13	67.65	131.18	793.96	6.65
277.57 ₪	26.12 ₪	41.85 ₪	345.54 ₪	

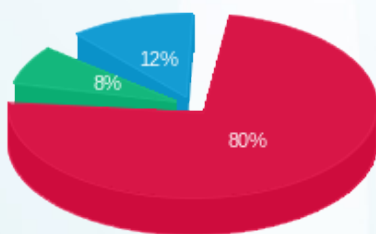
סה"כ צריכה  
 סה"כ לתשלום

המשכיל פרויקטים חינוכים בע"מ	תשלום קבוע	214.45 ₪
	תשלום עבור גודל חיבור בKVA (0x0)	0.00 ₪
לא כולל מע"מ	סה"כ לתשלום	559.99 ₪



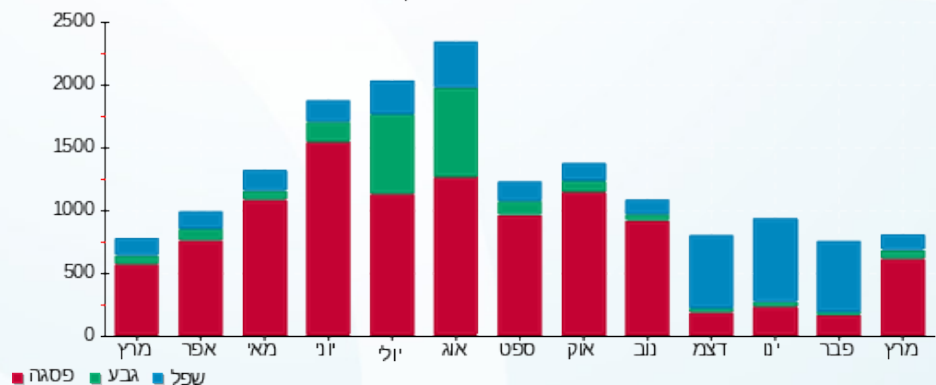
M4U SQL 1 288313

התפלגות חיוב בש"ח לפי תעו"ז



■ פסגה (277.57 ₪)  
 ■ גבע (26.12 ₪)  
 ■ שפל (41.85 ₪)

הסטוריית צריכה בקוט"ש



13/04/22 תאריך הפקה:  
 31/03/22 תאריך קריאה נוכחית:  
 01/03/22 תאריך קריאה קודמת:

שם דייר: נקסטאר  
 שם אתר: אפריקה ישראל 13B - נס ציונה

לקוח/ה נכבד/ה, אנו מתכבדים להגיש את חישוב צריכת החשמל לתקופה 01/03/22 - 31/03/22:

נקסטאר - 3 - 00025489 (0x0)

סוג תעריף	סוג צריכה	קריאה קודמת	קריאה נוכחית	סה"כ צריכה בקוט"ש	מחיר לקוט"ש בא"ג	סה"כ לתשלום
			01/03/22	31/03/22	פרטי חשבון עבור תאריכים:	
777	פסגה	76,817.57	76,979.30	161.73	46.64	75.43 ₪
778	גבע	39,179.54	39,208.52	28.97	38.61	11.19 ₪
779	שפל	82,666.08	82,744.83	78.75	31.90	25.12 ₪

סה"כ לדייר:

פסגה	גבע	שפל	סה"כ	שיא ביקוש
161.73	28.97	78.75	269.45	5.51
75.43 ₪	11.19 ₪	25.12 ₪	111.74 ₪	

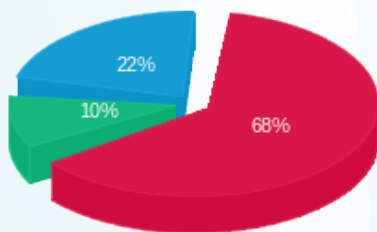
סה"כ צריכה  
 סה"כ לתשלום

214.45 ₪	תשלום קבוע	נקסטאר כמפארמה סולושנס בע"מ
0.00 ₪	תשלום עבור גודל חיבור בKVA (0x0)	
326.19 ₪	סה"כ לתשלום	לא כולל מע"מ



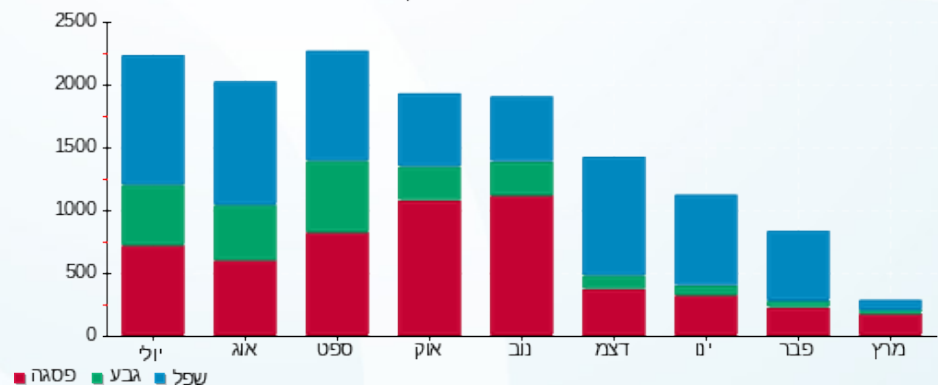
M4U SQL 1 315453

התפלגות חיוב בש"ח לפי תעו"ז



פסגה (75.43 ₪)  
 גבע (11.19 ₪)  
 שפל (25.12 ₪)

הסטוריית צריכה בקוט"ש



13/04/22 תאריך הפקה:  
 31/03/22 תאריך קריאה נוכחית:  
 01/03/22 תאריך קריאה קודמת:

שם דייר: נקסטאר 1.ק.  
 שם אתר: אפריקה ישראל 13B - נס ציונה

**לקוח/ה נכבד/ה, אנו מתכבדים להגיש את חישוב צריכת החשמל לתקופה 01/03/22 - 31/03/22:**

**נקסטאר 1.ק. - 2 - 00025489(0x0)**

סוג תעריף	סוג צריכה	קריאה קודמת	קריאה נוכחית	סה"כ צריכה בקוט"ש	מחיר לקוט"ש בא"ג	סה"כ לתשלום
פרטי חשבון עבור תאריכים:						
777	פסגה	01/03/22	31/03/22	177.07	46.64	82.58 ₪
778	גבע	23,329.01	23,364.60	35.58	38.61	13.74 ₪
779	שפל	34,887.87	34,969.84	81.97	31.90	26.15 ₪

**סה"כ לדייר:**

פסגה	גבע	שפל	סה"כ	שיא ביקוש
177.07	35.58	81.97	294.62	2.63
82.58 ₪	13.74 ₪	26.15 ₪	122.47 ₪	

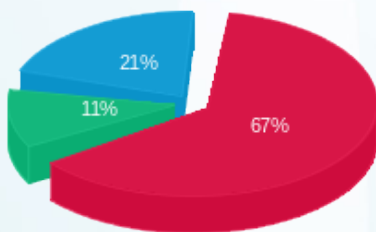
סה"כ צריכה  
 סה"כ לתשלום

214.45 ₪	<b>תשלום קבוע</b>	נקסטאר כמפארמה סולושנס בע"מ
0.00 ₪	<b>תשלום עבור גודל חיבור בKVA (0x0)</b>	
336.92 ₪	<b>סה"כ לתשלום</b>	לא כולל מע"מ



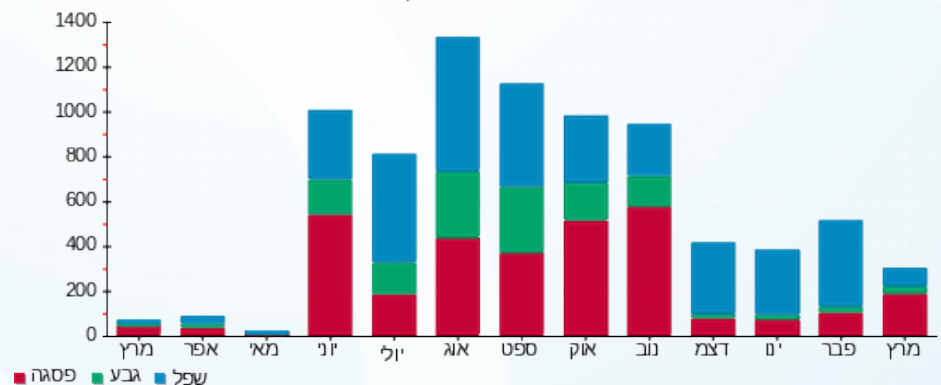
M4U SQL 1 306042

התפלגות חיוב בש"ח לפי תעו"ז



פסגה (82.58 ₪)  
 גבע (13.74 ₪)  
 שפל (26.15 ₪)

הסטוריית צריכה בקוט"ש





13/04/22 תאריך הפקה:  
 31/03/22 תאריך קריאה נוכחית:  
 01/03/22 תאריך קריאה קודמת:

**שם דייר:** ציבורי  
**שם אתר:** אפריקה ישראל 13B - נס ציונה

**לקוח/ה נכבד/ה, אנו מתכבדים להגיש את חישוב צריכת החשמל לתקופה 01/03/22 - 31/03/22:**
**הולאור - 1 - 00013213**

סוג תעריף	סוג צריכה	קריאה קודמת	קריאה נוכחית	סה"כ צריכה בקוט"ש	מחיר לקוט"ש בא"ג	סה"כ לתשלום
			31/03/22	01/03/22	פרטי חשבון עבור תאריכים:	
777	פסגה	568,872.38	576,528.20	-7,655.82	46.64	₪ -3,570.67
778	גבע	164,213.61	165,860.49	-1,646.88	38.61	₪ -635.86
779	שפל	519,085.98	523,725.50	-4,639.52	31.90	₪ -1,480.01

**אפריקה ישראל - 2 - 00013213**

סוג תעריף	סוג צריכה	קריאה קודמת	קריאה נוכחית	סה"כ צריכה בקוט"ש	מחיר לקוט"ש בא"ג	סה"כ לתשלום
			31/03/22	01/03/22	פרטי חשבון עבור תאריכים:	
777	פסגה	72,031.72	73,322.36	-1,290.64	46.64	₪ -601.95
778	גבע	17,269.07	17,433.66	-164.60	38.61	₪ -63.55
779	שפל	46,246.22	46,676.02	-429.80	31.90	₪ -137.11

**שפע מערכות - 3 - 00013213**

סוג תעריף	סוג צריכה	קריאה קודמת	קריאה נוכחית	סה"כ צריכה בקוט"ש	מחיר לקוט"ש בא"ג	סה"כ לתשלום
			31/03/22	01/03/22	פרטי חשבון עבור תאריכים:	
777	פסגה	15,681.37	15,816.38	-135.01	46.64	₪ -62.97
778	גבע	4,028.25	4,058.71	-30.47	38.61	₪ -11.76
779	שפל	11,513.23	11,588.03	-74.80	31.90	₪ -23.86

**סה ויזן - 5 - 00013213**

סוג תעריף	סוג צריכה	קריאה קודמת	קריאה נוכחית	סה"כ צריכה בקוט"ש	מחיר לקוט"ש בא"ג	סה"כ לתשלום
			31/03/22	01/03/22	פרטי חשבון עבור תאריכים:	
777	פסגה	85,690.73	85,694.96	-4.23	46.64	₪ -1.97
778	גבע	19,621.52	19,623.02	-1.50	38.61	₪ -0.58
779	שפל	44,460.90	44,464.76	-3.86	31.90	₪ -1.23




**הרלן קומת קרקע - 6 - 00013213**

סוג תעריף	סוג צריכה	קריאה קודמת	קריאה נוכחית	סה"כ צריכה בקוט"ש	מחיר לקוט"ש בא"ג	סה"כ לתשלום
		01/03/22	31/03/22			
פרטי חשבון עבור תאריכים:						
777	פסגה	70,844.65	71,148.90	-304.25	46.64	₪ -141.90
778	גבע	14,367.45	14,394.40	-26.95	38.61	₪ -10.41
779	שפל	39,426.50	39,490.83	-64.33	31.90	₪ -20.52

**AEBI - 00013213 - 7**

סוג תעריף	סוג צריכה	קריאה קודמת	קריאה נוכחית	סה"כ צריכה בקוט"ש	מחיר לקוט"ש בא"ג	סה"כ לתשלום
		01/03/22	31/03/22			
פרטי חשבון עבור תאריכים:						
777	פסגה	38,248.45	38,559.41	-310.96	46.64	₪ -145.03
778	גבע	10,670.50	10,715.57	-45.07	38.61	₪ -17.40
779	שפל	30,568.37	30,685.14	-116.77	31.90	₪ -37.25

**ראשי לוח - 8 - 00013213**

סוג תעריף	סוג צריכה	קריאה קודמת	קריאה נוכחית	סה"כ צריכה בקוט"ש	מחיר לקוט"ש בא"ג	סה"כ לתשלום
		01/03/22	31/03/22			
פרטי חשבון עבור תאריכים:						
777	פסגה	1,540,144.16	1,555,003.79	14,859.62	46.64	₪ 6,930.53
778	גבע	628,530.50	631,857.92	3,327.42	38.61	₪ 1,284.72
779	שפל	2,261,223.66	2,270,321.92	9,098.26	31.90	₪ 2,902.34

**סינרגיות איכות - 2 - 00025489**

סוג תעריף	סוג צריכה	קריאה קודמת	קריאה נוכחית	סה"כ צריכה בקוט"ש	מחיר לקוט"ש בא"ג	סה"כ לתשלום
		01/03/22	31/03/22			
פרטי חשבון עבור תאריכים:						
777	פסגה	56,655.28	56,832.35	-177.07	46.64	₪ -82.58
778	גבע	23,329.01	23,364.60	-35.58	38.61	₪ -13.74
779	שפל	34,887.87	34,969.84	-81.97	31.90	₪ -26.15

**אפריקה ישראל - 3 - 00025489**

סוג תעריף	סוג צריכה	קריאה קודמת	קריאה נוכחית	סה"כ צריכה בקוט"ש	מחיר לקוט"ש בא"ג	סה"כ לתשלום
		01/03/22	31/03/22			
פרטי חשבון עבור תאריכים:						
777	פסגה	76,817.57	76,979.30	-161.73	46.64	₪ -75.43
778	גבע	39,179.54	39,208.52	-28.97	38.61	₪ -11.19
779	שפל	82,666.08	82,744.83	-78.75	31.90	₪ -25.12





**המשכיל - 4 - 00025489**

סה"כ לתשלום	מחיר לקוט"ש בא"ג	סה"כ צריכה בקוט"ש	קריאה נוכחית	קריאה קודמת	סוג צריכה	סוג תעריף
			31/03/22	01/03/22	פרטי חשבון עבור תאריכים:	
₪ -277.57	46.64	-595.13	92,161.89	91,566.76	פסגה	777
₪ -26.12	38.61	-67.65	27,921.54	27,853.89	גבע	778
₪ -41.85	31.90	-131.18	46,546.56	46,415.38	שפל	779

**יאיר זוהר - 7 - 00025489**

סה"כ לתשלום	מחיר לקוט"ש בא"ג	סה"כ צריכה בקוט"ש	קריאה נוכחית	קריאה קודמת	סוג צריכה	סוג תעריף
			31/03/22	01/03/22	פרטי חשבון עבור תאריכים:	
₪ -0.39	46.64	-0.83	7,286.81	7,285.98	פסגה	777
₪ -0.00	38.61	-0.0005	2,186.93	2,186.93	גבע	778
₪ 0.00	31.90	0.001	4,221.79	4,221.79	שפל	779

**הולאורץ - 8 - 00025489**

סה"כ לתשלום	מחיר לקוט"ש בא"ג	סה"כ צריכה בקוט"ש	קריאה נוכחית	קריאה קודמת	סוג צריכה	סוג תעריף
			31/03/22	01/03/22	פרטי חשבון עבור תאריכים:	
₪ -1,045.73	46.64	-2,242.13	120,312.80	118,070.67	פסגה	777
₪ -214.54	38.61	-555.67	55,171.49	54,615.82	גבע	778
₪ -467.76	31.90	-1,466.34	157,480.35	156,014.01	שפל	779

**סה"כ לדייר:**

שיא ביקוש	סה"כ	שפל	גבע	פסגה
67.01	4,716.86	2,010.93	724.08	1,981.84
	₪ 1,845.39	₪ 641.49	₪ 279.57	₪ 924.33

סה"כ צריכה  
סה"כ לתשלום

₪ 214.45	<b>תשלום קבוע</b>	
₪ 2,059.84	<b>סה"כ לתשלום</b>	<b>לא כולל מע"מ</b>



**M4U SQL 1 288478**





13/04/22

תאריך הפקה:

31/03/22

תאריך קריאה נוכחי:

01/03/22

תאריך קריאה קודמת:

שם דייר: שפע מערכות ק.1  
שם אתר: אפריקה ישראל 13B - נס ציונה

לקוח/ה נכבד/ה, אנו מתכבדים להגיש את חישוב צריכת החשמל לתקופה 01/03/22 - 31/03/22:

שפע מערכות - 3 - 00013213 (0x0)

סוג תעריף	סוג צריכה	קריאה קודמת	קריאה נוכחית	סה"כ צריכה בקוט"ש	מחיר לקוט"ש בא"ג	סה"כ לתשלום
		01/03/22	31/03/22			
777	פסגה	15,681.37	15,816.38	135.01	46.64	62.97 ₪
778	גבע	4,028.25	4,058.71	30.47	38.61	11.76 ₪
779	שפל	11,513.23	11,588.03	74.80	31.90	23.86 ₪

סה"כ לדייר:

פסגה	גבע	שפל	סה"כ	שיא ביקוש
135.01	30.47	74.80	240.28	2.07
62.97 ₪	11.76 ₪	23.86 ₪	98.59 ₪	

סה"כ צריכה

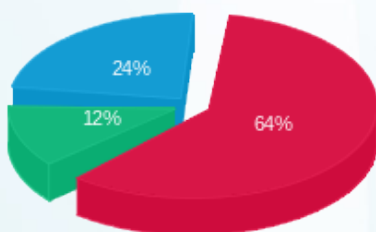
סה"כ לתשלום

שפע מערכות בע"מ	תשלום קבוע	214.45 ₪
	תשלום עבור גודל חיבור בKVA (0x0)	0.00 ₪
לא כולל מע"מ	סה"כ לתשלום	313.04 ₪



M4U SQL 1 288327

התפלגות חיוב בש"ח לפי תעו"ז



פסגה (62.97 ₪)  
גבע (11.76 ₪)  
שפל (23.86 ₪)

הסטוריית צריכה בקוט"ש

