



13/04/22

תאריך הפקה:

שם דייר: בניין 11 אפריקה ישראל (אירוסקאוט לשעבר)

31/03/22

תאריך קריאה נוכחית:

שם אתר: אפריקה ישראל פארק המדע בניין 11

01/03/22

תאריך קריאה קודמת:

לקוח/ה נכבד/ה, אנו מתכבדים להגיש את חישוב צריכת החשמל לתקופה 01/03/22 - 31/03/22:

בניין 11 אפריקה ישראל - 4 - 14086112(0x0)

סוג תעריף	סוג צריכה	קריאה קודמת	קריאה נוכחית	סה"כ צריכה בקוט"ש	מחיר לקוט"ש בא"ג	סה"כ לתשלום
פרטי חשבון עבור תאריכים:						
777	פסגה	01/03/22	31/03/22	0.00	46.64	0.00 ₪
778	גבע	124.00	124.00	0.00	38.61	0.00 ₪
779	שפל	253.40	253.40	0.00	31.90	0.00 ₪

סה"כ לדייר:

פסגה	גבע	שפל	סה"כ	שיא ביקוש
0.00	0.00	0.00	0.00	
0.00 ₪	0.00 ₪	0.00 ₪	0.00 ₪	

סה"כ צריכה

סה"כ לתשלום

214.45 ₪	תשלום קבוע	
0.00 ₪	תשלום עבור גודל חיבור KVA (0x0)	
214.45 ₪	סה"כ לתשלום	לא כולל מע"מ



M4U SQL 1 292064





13/04/22

תאריך הפקה:

שם דייר: בניין 11 אפריקה ישראל (קונדויט מזרח לשעבר)

31/03/22

תאריך קריאה נוכחית:

שם אתר: אפריקה ישראל פארק המדע בניין 11

01/03/22

תאריך קריאה קודמת:

לקוח/ה נכבד/ה, אנו מתכבדים להגיש את חישוב צריכת החשמל לתקופה 01/03/22 - 31/03/22:

בניין 11 אפריקה ישראל - 1 - 14086112(0x0)

סה"כ לתשלום	מחיר לקוט"ש בא"ג	סה"כ צריכה בקוט"ש	קריאה נוכחית	קריאה קודמת	סוג צריכה	סוג תעריף
			31/03/22	01/03/22	פרטי חשבון עבור תאריכים:	
0.00 ₪	46.64	0.00	23.60	23.60	פסגה	777
0.00 ₪	38.61	0.00	15.60	15.60	גבע	778
0.00 ₪	31.90	0.00	47.10	47.10	שפל	779

סה"כ לדייר:

שיא ביקוש	סה"כ	שפל	גבע	פסגה
	0.00	0.00	0.00	0.00
	0.00 ₪	0.00 ₪	0.00 ₪	0.00 ₪

סה"כ צריכה

סה"כ לתשלום

214.45 ₪	תשלום קבוע	
0.00 ₪	תשלום עבור גודל חיבור בKVA (0x0)	
214.45 ₪	סה"כ לתשלום	לא כולל מע"מ



M4U SQL 1 292067



13/04/22 תאריך הפקה:  
 31/03/22 תאריך קריאה נוכחית:  
 01/03/22 תאריך קריאה קודמת:

שם דייר: בניין 11 לוח חניון עליון  
 שם אתר: אפריקה ישראל פארק המדע בניין 11

לקוח/ה נכבד/ה, אנו מתכבדים להגיש את חישוב צריכת החשמל לתקופה 01/03/22 - 31/03/22:

בניין 11 לוח חניון עליון - 7 - 81036489(0x0)

סוג תעריף	סוג צריכה	קריאה קודמת	קריאה נוכחית	סה"כ צריכה בקוט"ש	מחיר לקוט"ש בא"ג	סה"כ לתשלום
			01/03/22	31/03/22		
777	פסגה	67,489.00	67,817.90	328.90	46.64	153.40 ₪
778	גבע	40,136.90	40,431.20	294.30	38.61	113.63 ₪
779	שפל	135,742.30	136,792.00	1,049.70	31.90	334.85 ₪

סה"כ לדייר:

פסגה	גבע	שפל	סה"כ	שיא ביקוש
328.90	294.30	1,049.70	1,672.90	4.60
153.40 ₪	113.63 ₪	334.85 ₪	601.88 ₪	

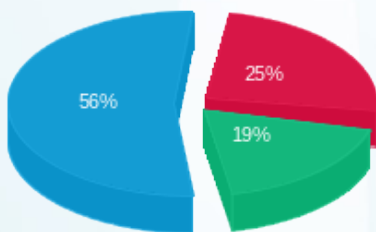
סה"כ צריכה  
 סה"כ לתשלום

214.45 ₪	תשלום קבוע	
0.00 ₪	תשלום עבור גודל חיבור בKVA (0x0)	
816.33 ₪	סה"כ לתשלום	לא כולל מע"מ



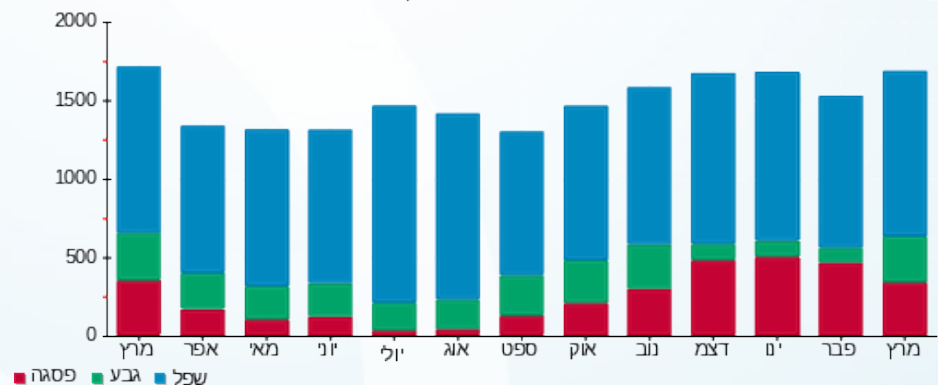
M4U SQL 1 281497

התפלגות חיוב בש"ח לפי תעו"ז



פסגה (153.40 ₪)  
 גבע (113.63 ₪)  
 שפל (334.85 ₪)

הסטוריית צריכה בקוט"ש





13/04/22

תאריך הפקה:

31/03/22

תאריך קריאה נוכחית:

01/03/22

תאריך קריאה קודמת:

שם דייר: בנין 11 לוח חניון עליון  
שם אתר: אפריקה ישראל פארק המדע בנין 11

לקוח/ה נכבד/ה, אנו מתכבדים להגיש את חישוב צריכת החשמל לתקופה 01/03/22 - 31/03/22:

בנין 11 לוח חניון עליון - 3 - 81037048(0x0)

סוג תעריף	סוג צריכה	קריאה קודמת	קריאה נוכחית	סה"כ צריכה בקוט"ש	מחיר לקוט"ש בא"ג	סה"כ לתשלום
פרטי חשבון עבור תאריכים:						
777	פסגה	01/03/22	31/03/22	2,572.30	46.64	1,199.72 ₪
778	גבע	89,893.10	90,836.30	943.20	38.61	364.17 ₪
779	שפל	283,424.20	285,856.80	2,432.60	31.90	776.00 ₪

סה"כ לדייר:

פסגה	גבע	שפל	סה"כ	שיא ביקוש
2,572.30	943.20	2,432.60	5,948.10	8.70
1,199.72 ₪	364.17 ₪	776.00 ₪	2,339.89 ₪	

סה"כ צריכה

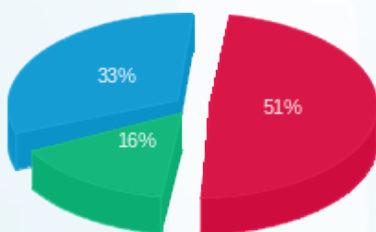
סה"כ לתשלום

214.45 ₪	תשלום קבוע	
0.00 ₪	תשלום עבור גודל חיבור בKVA (0x0)	
2,554.34 ₪	סה"כ לתשלום	לא כולל מע"מ



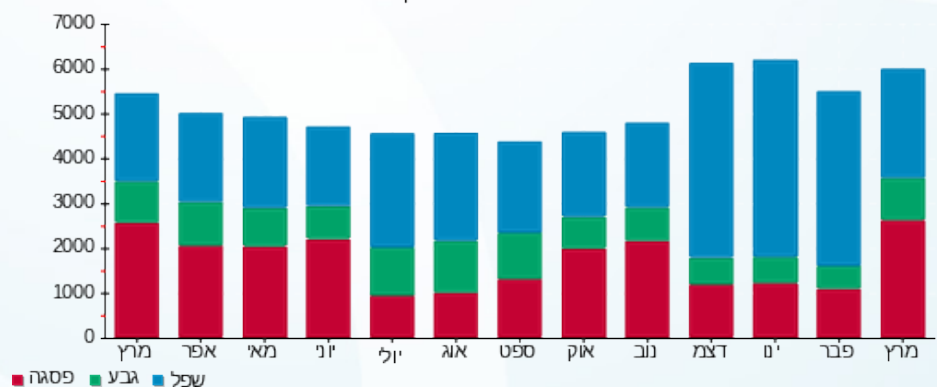
M4U SQL 1 281506

התפלגות חיוב בש"ח לפי תעו"ז



פסגה (1,199.72 ₪) ■  
גבע (364.17 ₪) ■  
שפל (776.00 ₪) ■

הסטוריית צריכה בקוט"ש



פסגה ■ גבע ■ שפל



13/04/22 תאריך הפקה:  
 31/03/22 תאריך קריאה נוכחית:  
 01/03/22 תאריך קריאה קודמת:

שם דייר: בנין 11 לוח חניון תחתון  
 שם אתר: אפריקה ישראל פארק המדע בנין 11

לקוח/ה נכבד/ה, אנו מתכבדים להגיש את חישוב צריכת החשמל לתקופה 01/03/22 - 31/03/22:

בנין 11 לוח חניון תחתון - 5 - (0x0)81036489

סוג תעריף	סוג צריכה	קריאה קודמת	קריאה נוכחית	סה"כ צריכה בקוט"ש	מחיר לקוט"ש בא"ג	סה"כ לתשלום
		01/03/22	31/03/22			
777	פסגה	80,169.70	81,216.90	1,047.20	46.64	488.41 ₪
778	גבע	31,720.40	32,092.30	371.90	38.61	143.59 ₪
779	שפל	60,029.90	60,347.90	318.00	31.90	101.44 ₪

סה"כ לדייר:

פסגה	גבע	שפל	סה"כ	שיא ביקוש
1,047.20	371.90	318.00	1,737.10	3.30
488.41 ₪	143.59 ₪	101.44 ₪	733.45 ₪	

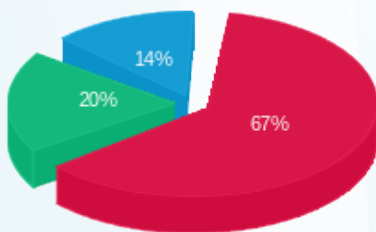
סה"כ צריכה  
 סה"כ לתשלום

214.45 ₪	תשלום קבוע	
0.00 ₪	תשלום עבור גודל חיבור בKVA (0x0)	
947.90 ₪	סה"כ לתשלום	לא כולל מע"מ



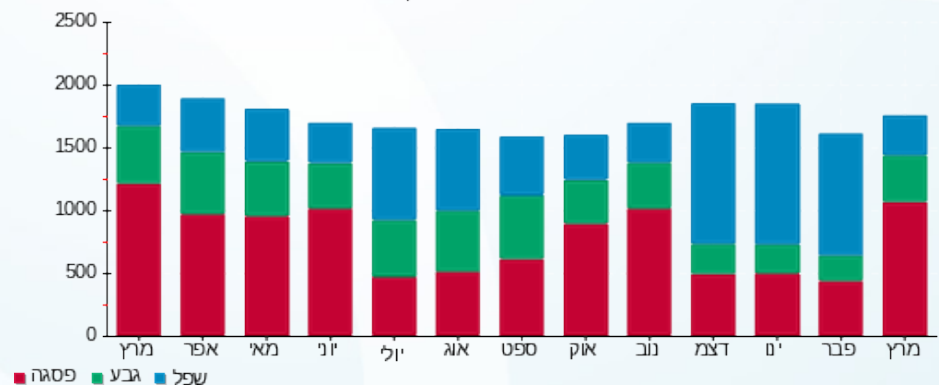
M4U SQL 1 281498

התפלגות חיוב בש"ח לפי תעו"ז



■ פסגה (488.41 ₪)  
 ■ גבע (143.59 ₪)  
 ■ שפל (101.44 ₪)

הסטוריית צריכה בקוט"ש





13/04/22 תאריך הפקה:  
 31/03/22 תאריך קריאה נוכחי:  
 01/03/22 תאריך קריאה קודמת:

שם דייר: בניין 11 לוח חניון תחתון  
 שם אתר: אפריקה ישראל פארק המדע בניין 11

לקוח/ה נכבד/ה, אנו מתכבדים להגיש את חישוב צריכת החשמל לתקופה 01/03/22 - 31/03/22:

בניין 11 לוח חניון תחתון - 4 - 81037048(0x0)

סוג תעריף	סוג צריכה	קריאה קודמת	קריאה נוכחית	סה"כ צריכה בקוט"ש	מחיר לקוט"ש בא"ג	סה"כ לתשלום
			31/03/22	01/03/22	פרטי חשבון עבור תאריכים:	
777	פסגה	164,571.10	166,746.40	2,175.30	46.64	1,014.56 ₪
778	גבע	72,981.40	73,809.90	828.50	38.61	319.88 ₪
779	שפל	217,074.40	219,482.20	2,407.80	31.90	768.09 ₪

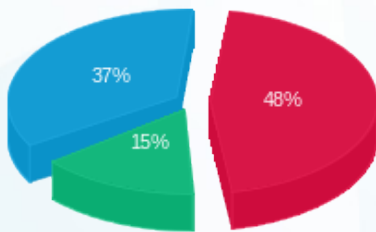
סה"כ לדייר:

פסגה	גבע	שפל	סה"כ	שיא ביקוש
2,175.30	828.50	2,407.80	5,411.60	9.00
1,014.56 ₪	319.88 ₪	768.09 ₪	2,102.53 ₪	

סה"כ צריכה  
 סה"כ לתשלום

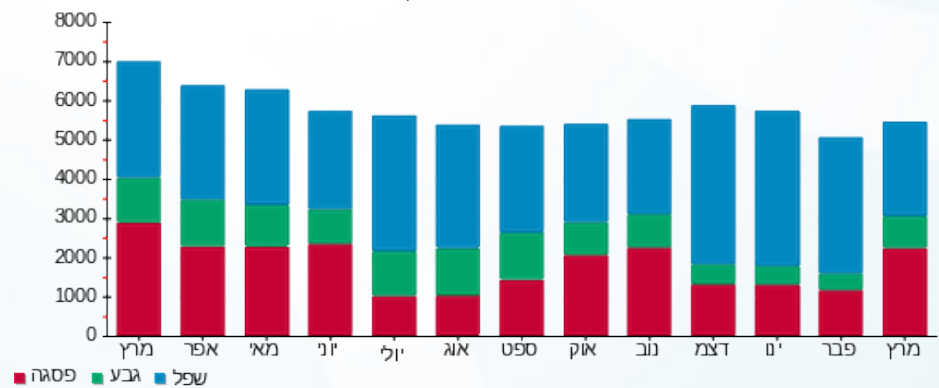
214.45 ₪	תשלום קבוע	
0.00 ₪	תשלום עבור גודל חיבור בKVA (0x0)	
2,316.98 ₪	סה"כ לתשלום	לא כולל מע"מ

התפלגות חיוב בש"ח לפי תע"ז



■ פסגה (1,014.56 ₪)  
 ■ גבע (319.88 ₪)  
 ■ שפל (768.09 ₪)

הסטוריית צריכה בקוט"ש



13/04/22 תאריך הפקה:  
 31/03/22 תאריך קריאה נוכחית:  
 01/03/22 תאריך קריאה קודמת:

שם דייר: בניין 11 לוח פיתוח  
 שם אתר: אפריקה ישראל פארק המדע בניין 11

לקוח/ה נכבד/ה, אנו מתכבדים להגיש את חישוב צריכת החשמל לתקופה 01/03/22 - 31/03/22:

בניין 11 לוח פיתוח - 6 - 81036489(0x0)

סוג תעריף	סוג צריכה	קריאה קודמת	קריאה נוכחית	סה"כ צריכה בקוט"ש	מחיר לקוט"ש בא"ג	סה"כ לתשלום
		01/03/22	31/03/22			
777	פסגה	84,535.40	85,544.60	1,009.20	46.64	470.69 ₪
778	גבע	37,497.10	37,656.90	159.80	38.61	61.70 ₪
779	שפל	99,108.70	99,281.50	172.80	31.90	55.12 ₪

סה"כ לדייר:

פסגה	גבע	שפל	סה"כ	שיא ביקוש
1,009.20	159.80	172.80	1,341.80	3.70
470.69 ₪	61.70 ₪	55.12 ₪	587.51 ₪	

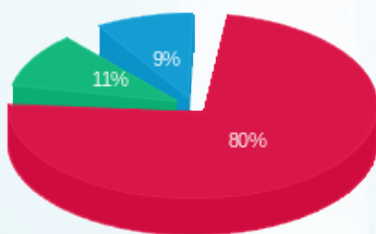
סה"כ צריכה  
 סה"כ לתשלום

214.45 ₪	תשלום קבוע	
0.00 ₪	תשלום עבור גודל חיבור בKVA (0x0)	
801.96 ₪	סה"כ לתשלום	לא כולל מע"מ



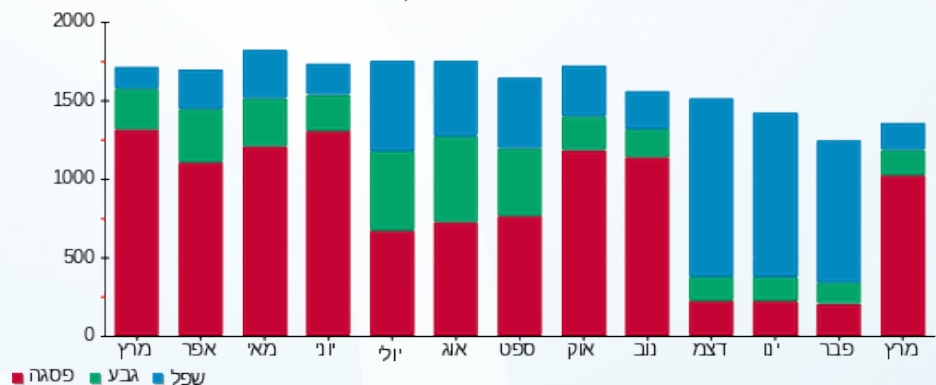
M4U SQL 1 281496

התפלגות חיוב בש"ח לפי תעו"ז



פסגה (470.69 ₪)  
 גבע (61.70 ₪)  
 שפל (55.12 ₪)

הסטוריית צריכה בקוט"ש





13/04/22 תאריך הפקה:  
 31/03/22 תאריך קריאה נוכחית:  
 01/03/22 תאריך קריאה קודמת:

**שם דייר:** בניין 11 מיזוג אוויר  
**שם אתר:** אפריקה ישראל פארק המדע בניין 11

**לקוח/ה נכבד/ה, אנו מתכבדים להגיש את חישוב צריכת החשמל לתקופה 01/03/22 - 31/03/22:**

**בניין 11 צילר 3 - 2 - 81036489(0x0)**

סוג תעריף	סוג צריכה	קריאה קודמת	קריאה נוכחית	סה"כ צריכה בקוט"ש	מחיר לקוט"ש בא"ג	סה"כ לתשלום
פרטי חשבון עבור תאריכים:			01/03/22	31/03/22		
777	פסגה	542,571.60	546,829.80	4,258.20	46.64	1,986.02 ₪
778	גבע	193,878.60	195,121.80	1,243.20	38.61	480.00 ₪
779	שפל	375,813.00	378,835.20	3,022.20	31.90	964.08 ₪

**בניין 11 צילר 4 - 3 - 81036489(0x0)**

סוג תעריף	סוג צריכה	קריאה קודמת	קריאה נוכחית	סה"כ צריכה בקוט"ש	מחיר לקוט"ש בא"ג	סה"כ לתשלום
פרטי חשבון עבור תאריכים:			01/03/22	31/03/22		
777	פסגה	684,500.40	686,605.20	2,104.80	46.64	981.68 ₪
778	גבע	254,563.80	254,758.20	194.40	38.61	75.06 ₪
779	שפל	445,360.20	446,134.20	774.00	31.90	246.91 ₪

**בניין 11 לוח מיזוג אוויר בנג - 4 - 81036489(0x0)**

סוג תעריף	סוג צריכה	קריאה קודמת	קריאה נוכחית	סה"כ צריכה בקוט"ש	מחיר לקוט"ש בא"ג	סה"כ לתשלום
פרטי חשבון עבור תאריכים:			01/03/22	31/03/22		
777	פסגה	506,935.60	512,940.00	6,004.40	46.64	2,800.45 ₪
778	גבע	215,619.60	217,261.60	1,642.00	38.61	633.98 ₪
779	שפל	558,726.80	562,354.40	3,627.60	31.90	1,157.20 ₪

**בניין 11 צילר 1 - 4 - 81036693(0x0)**

סוג תעריף	סוג צריכה	קריאה קודמת	קריאה נוכחית	סה"כ צריכה בקוט"ש	מחיר לקוט"ש בא"ג	סה"כ לתשלום
פרטי חשבון עבור תאריכים:			01/03/22	31/03/22		
777	פסגה	1,095,263.10	1,098,705.96	3,442.86	46.64	1,605.75 ₪
778	גבע	411,318.21	412,654.30	1,336.10	38.61	515.87 ₪
779	שפל	663,069.91	666,256.71	3,186.80	31.90	1,016.59 ₪





**בניין 11 לוח מגדל קירור חיוני - 5 - (0x0)81036693**

סוג תעריף	סוג צריכה	קריאה קודמת	קריאה נוכחית	סה"כ צריכה בקוט"ש	מחיר לקוט"ש בא"ג	סה"כ לתשלום
פרטי חשבון עבור תאריכים:			31/03/22	01/03/22		
777	פסגה	396,757.51	399,127.16	2,369.65	46.64	1,105.21 ₪
778	גבע	214,817.26	215,751.04	933.78	38.61	360.53 ₪
779	שפל	566,609.57	569,123.94	2,514.36	31.90	802.08 ₪

**בניין 11 לוח משאבות מפוחים בנג - 7 - (0x0)81036693**

סוג תעריף	סוג צריכה	קריאה קודמת	קריאה נוכחית	סה"כ צריכה בקוט"ש	מחיר לקוט"ש בא"ג	סה"כ לתשלום
פרטי חשבון עבור תאריכים:			31/03/22	01/03/22		
777	פסגה	529,611.44	539,925.67	10,314.23	46.64	4,810.56 ₪
778	גבע	229,072.40	231,143.78	2,071.38	38.61	799.76 ₪
779	שפל	553,196.38	556,341.36	3,144.98	31.90	1,003.25 ₪

**בניין 11 צילר 2 - 8 - (0x0)81036693**

סוג תעריף	סוג צריכה	קריאה קודמת	קריאה נוכחית	סה"כ צריכה בקוט"ש	מחיר לקוט"ש בא"ג	סה"כ לתשלום
פרטי חשבון עבור תאריכים:			31/03/22	01/03/22		
777	פסגה	712,428.90	715,120.93	2,692.03	46.64	1,255.56 ₪
778	גבע	232,435.38	233,419.82	984.45	38.61	380.10 ₪
779	שפל	331,560.33	333,520.97	1,960.64	31.90	625.44 ₪

**בניין 11 לוח משאבות - 2 - (0x0)81037048**

סוג תעריף	סוג צריכה	קריאה קודמת	קריאה נוכחית	סה"כ צריכה בקוט"ש	מחיר לקוט"ש בא"ג	סה"כ לתשלום
פרטי חשבון עבור תאריכים:			31/03/22	01/03/22		
777	פסגה	29,920.00	30,575.00	655.00	46.64	305.49 ₪
778	גבע	11,994.00	12,171.40	177.40	38.61	68.49 ₪
779	שפל	35,881.40	36,268.40	387.00	31.90	123.45 ₪

**סה"כ לדירי:**

פסגה	גבע	שפל	סה"כ	שיא ביקוש
31,841.18	8,582.70	18,617.58	59,041.46	64.16
14,850.72 ₪	3,313.78 ₪	5,939.01 ₪	24,103.51 ₪	

סה"כ צריכה  
סה"כ לתשלום

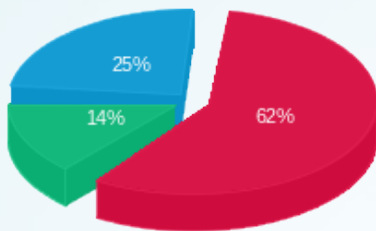
0.00 ₪	<b>תשלום קבוע</b>	
0.00 ₪	<b>תשלום עבור גודל חיבור בKVA (0x0)</b>	
24,103.51 ₪	<b>סה"כ לתשלום</b>	<b>לא כולל מע"מ</b>





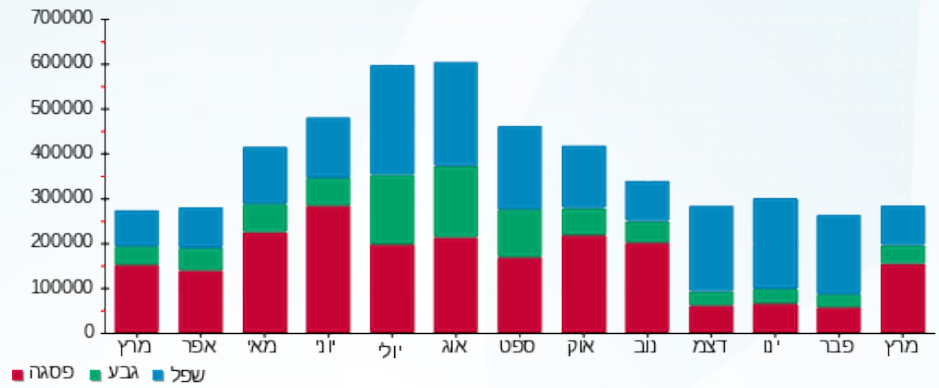
M4U SQL 1 294459

התפלגות חיוב בש"ח לפי תעו"ז



פסגה (14,850.72 ₪)  
 גבע (3,313.78 ₪)  
 שפל (5,939.01 ₪)

הסטוריית צריכה בקוט"ש





13/04/22 תאריך הפקה:  
 31/03/22 תאריך קריאה נוכחית:  
 01/03/22 תאריך קריאה קודמת:

**שם דייר:** בניין 11 ציבורי  
**שם אתר:** אפריקה ישראל פארק המדע בניין 11

**לקוח/ה נכבד/ה, אנו מתכבדים להגיש את חישוב צריכת החשמל לתקופה 01/03/22 - 31/03/22:**

**בניין 11 כספומט בנק לאומי - 1 - 13044091**

סוג תעריף	סוג צריכה	קריאה קודמת	קריאה נוכחית	סה"כ צריכה בקוט"ש	מחיר לקוט"ש בא"ג	סה"כ לתשלום
פרטי חשבון עבור תאריכים:						
777	פסגה	01/03/22	31/03/22	0.00	46.64	0.00 ₪
778	גבע	1,824.10	1,824.10	0.00	38.61	0.00 ₪
779	שפל	2,929.75	2,929.75	0.00	31.90	0.00 ₪

**בניין 11 קונדוייט קומה 1-עגול - 2 - 13044091**

סוג תעריף	סוג צריכה	קריאה קודמת	קריאה נוכחית	סה"כ צריכה בקוט"ש	מחיר לקוט"ש בא"ג	סה"כ לתשלום
פרטי חשבון עבור תאריכים:						
777	פסגה	01/03/22	31/03/22	-5,786.40	46.64	-2,698.78 ₪
778	גבע	34,027.20	34,664.40	-637.20	38.61	-246.02 ₪
779	שפל	81,558.00	82,996.80	-1,438.80	31.90	-458.98 ₪

**בניין 11 קונדוייט ונוודימישן-קפיטריה קומה 2 - 3 - 13044091**

סוג תעריף	סוג צריכה	קריאה קודמת	קריאה נוכחית	סה"כ צריכה בקוט"ש	מחיר לקוט"ש בא"ג	סה"כ לתשלום
פרטי חשבון עבור תאריכים:						
777	פסגה	01/03/22	31/03/22	-3,332.40	46.64	-1,554.23 ₪
778	גבע	24,319.20	25,044.00	-724.80	38.61	-279.85 ₪
779	שפל	77,474.40	79,274.40	-1,800.00	31.90	-574.20 ₪

**בניין 11 ק.3 ננודיימנשין - 4 - 13044091**

סוג תעריף	סוג צריכה	קריאה קודמת	קריאה נוכחית	סה"כ צריכה בקוט"ש	מחיר לקוט"ש בא"ג	סה"כ לתשלום
פרטי חשבון עבור תאריכים:						
777	פסגה	01/03/22	31/03/22	-5,268.80	46.64	-2,457.37 ₪
778	גבע	26,753.20	28,333.00	-1,579.80	38.61	-609.96 ₪
779	שפל	89,740.40	93,615.40	-3,875.00	31.90	-1,236.13 ₪




**בניין 11 ק.2 נודנמשין - 5 - 13044091**

סוג תעריף	סוג צריכה	קריאה קודמת	קריאה נוכחית	סה"כ צריכה בקוט"ש	מחיר לקוט"ש בא"ג	סה"כ לתשלום
פרטי חשבון עבור תאריכים:						
777	פסגה	01/03/22	31/03/22	-3,649.20	46.64	1,701.99 ₪
778	גבע	4,685.40	4,981.60	-296.20	38.61	114.36 ₪
779	שפל	15,665.00	16,299.40	-634.40	31.90	202.37 ₪

**בניין 11 AIR SCOUT ק.6 - 6 - 13044091**

סוג תעריף	סוג צריכה	קריאה קודמת	קריאה נוכחית	סה"כ צריכה בקוט"ש	מחיר לקוט"ש בא"ג	סה"כ לתשלום
פרטי חשבון עבור תאריכים:						
777	פסגה	01/03/22	31/03/22	-9,613.20	46.64	4,483.60 ₪
778	גבע	208,993.20	211,849.20	-2,856.00	38.61	1,102.70 ₪
779	שפל	631,034.40	637,885.20	-6,850.80	31.90	2,185.41 ₪

**בניין 11 AIR SCOUT ק.5 - 7 - 13044091**

סוג תעריף	סוג צריכה	קריאה קודמת	קריאה נוכחית	סה"כ צריכה בקוט"ש	מחיר לקוט"ש בא"ג	סה"כ לתשלום
פרטי חשבון עבור תאריכים:						
777	פסגה	01/03/22	31/03/22	-2,824.80	46.64	1,317.49 ₪
778	גבע	40,604.40	40,904.40	-300.00	38.61	115.83 ₪
779	שפל	57,282.00	57,458.40	-176.40	31.90	56.27 ₪

**בניין 11 לחברת אוקספורד - 8 - 13044091**

סוג תעריף	סוג צריכה	קריאה קודמת	קריאה נוכחית	סה"כ צריכה בקוט"ש	מחיר לקוט"ש בא"ג	סה"כ לתשלום
פרטי חשבון עבור תאריכים:						
777	פסגה	01/03/22	31/03/22	-297.30	46.64	138.66 ₪
778	גבע	2,828.60	2,856.00	-27.40	38.61	10.58 ₪
779	שפל	9,642.90	9,711.70	-68.80	31.90	21.95 ₪

**בניין 11 מסעדת רות - 9 - 13044091**

סוג תעריף	סוג צריכה	קריאה קודמת	קריאה נוכחית	סה"כ צריכה בקוט"ש	מחיר לקוט"ש בא"ג	סה"כ לתשלום
פרטי חשבון עבור תאריכים:						
777	פסגה	01/03/22	31/03/22	-3,850.70	46.64	1,795.97 ₪
778	גבע	59,683.40	61,225.70	-1,542.30	38.61	595.48 ₪
779	שפל	124,669.20	125,842.30	-1,173.10	31.90	374.22 ₪




**בניין 11 10 - FUTURX - 13044091**

סוג תעריף	סוג צריכה	קריאה קודמת	קריאה נוכחית	סה"כ צריכה בקוט"ש	מחיר לקוט"ש בא"ג	סה"כ לתשלום
פרטי חשבון עבור תאריכים:						
777	פסגה	01/03/22	31/03/22	-2,082.50	46.64	₪ -971.28
778	גבע	13,417.40	13,726.90	-309.50	38.61	₪ -119.50
779	שפל	41,326.30	42,055.50	-729.20	31.90	₪ -232.61

**בניין 11 אינדיגו 11 - HP - 13044091**

סוג תעריף	סוג צריכה	קריאה קודמת	קריאה נוכחית	סה"כ צריכה בקוט"ש	מחיר לקוט"ש בא"ג	סה"כ לתשלום
פרטי חשבון עבור תאריכים:						
777	פסגה	01/03/22	31/03/22	-16,740.40	46.64	₪ -7,807.72
778	גבע	83,152.80	84,158.40	-1,005.60	38.61	₪ -388.26
779	שפל	278,277.60	280,875.60	-2,598.00	31.90	₪ -828.76

**בניין 11 ק.2 מוביט לשעבר - 12 - 13044091**

סוג תעריף	סוג צריכה	קריאה קודמת	קריאה נוכחית	סה"כ צריכה בקוט"ש	מחיר לקוט"ש בא"ג	סה"כ לתשלום
פרטי חשבון עבור תאריכים:						
777	פסגה	01/03/22	31/03/22	-1,102.00	46.64	₪ -513.97
778	גבע	5,228.10	5,520.90	-292.80	38.61	₪ -113.05
779	שפל	19,743.10	20,531.40	-788.30	31.90	₪ -251.47

**בניין 11 אפריקה ישראל (קונדויט מזרח לשעבר) - 1 - 14086112**

סוג תעריף	סוג צריכה	קריאה קודמת	קריאה נוכחית	סה"כ צריכה בקוט"ש	מחיר לקוט"ש בא"ג	סה"כ לתשלום
פרטי חשבון עבור תאריכים:						
777	פסגה	01/03/22	31/03/22	0.00	46.64	₪ 0.00
778	גבע	15.60	15.60	0.00	38.61	₪ 0.00
779	שפל	47.10	47.10	0.00	31.90	₪ 0.00

**בניין 11 אפריקה ישראל (אירוסקאט לשעבר) - 4 - 14086112**

סוג תעריף	סוג צריכה	קריאה קודמת	קריאה נוכחית	סה"כ צריכה בקוט"ש	מחיר לקוט"ש בא"ג	סה"כ לתשלום
פרטי חשבון עבור תאריכים:						
777	פסגה	01/03/22	31/03/22	0.00	46.64	₪ 0.00
778	גבע	124.00	124.00	0.00	38.61	₪ 0.00
779	שפל	253.40	253.40	0.00	31.90	₪ 0.00




**בניין 11 ק.1 מוביט - טרפז - 1 - 14118704**

סוג תעריף	סוג צריכה	קריאה קודמת	קריאה נוכחית	סה"כ צריכה בקוט"ש	מחיר לקוט"ש בא"ג	סה"כ לתשלום
פרטי חשבון עבור תאריכים:			31/03/22	01/03/22		
777	פסגה	24,682.80	32,647.20	-7,964.40	46.64	₪ -3,714.60
778	גבע	11,715.60	13,272.00	-1,556.40	38.61	₪ -600.93
779	שפל	45,982.80	49,990.80	-4,008.00	31.90	₪ -1,278.55

**בניין 11 ק.4 ננודיימשיין - 2 - 14118704**

סוג תעריף	סוג צריכה	קריאה קודמת	קריאה נוכחית	סה"כ צריכה בקוט"ש	מחיר לקוט"ש בא"ג	סה"כ לתשלום
פרטי חשבון עבור תאריכים:			31/03/22	01/03/22		
777	פסגה	40,242.00	52,594.80	-12,352.80	46.64	₪ -5,761.35
778	גבע	18,816.00	21,573.60	-2,757.60	38.61	₪ -1,064.71
779	שפל	64,662.00	71,809.20	-7,147.20	31.90	₪ -2,279.96

**בניין 11 ק.3 פיוטרקס - 3 - 14118704**

סוג תעריף	סוג צריכה	קריאה קודמת	קריאה נוכחית	סה"כ צריכה בקוט"ש	מחיר לקוט"ש בא"ג	סה"כ לתשלום
פרטי חשבון עבור תאריכים:			31/03/22	01/03/22		
777	פסגה	64,729.20	79,968.00	-15,238.80	46.64	₪ -7,107.38
778	גבע	32,124.00	35,384.40	-3,260.40	38.61	₪ -1,258.84
779	שפל	121,273.20	130,459.20	-9,186.00	31.90	₪ -2,930.33

**בניין 11 ק.2 ננודיימנשין - 4 - 14118704**

סוג תעריף	סוג צריכה	קריאה קודמת	קריאה נוכחית	סה"כ צריכה בקוט"ש	מחיר לקוט"ש בא"ג	סה"כ לתשלום
פרטי חשבון עבור תאריכים:			31/03/22	01/03/22		
777	פסגה	38,132.40	48,405.60	-10,273.20	46.64	₪ -4,791.42
778	גבע	17,278.80	19,443.60	-2,164.80	38.61	₪ -835.83
779	שפל	60,634.80	66,219.60	-5,584.80	31.90	₪ -1,781.55

**בניין 11 ק.6 ארוסקאוט - 5 - 14118704**

סוג תעריף	סוג צריכה	קריאה קודמת	קריאה נוכחית	סה"כ צריכה בקוט"ש	מחיר לקוט"ש בא"ג	סה"כ לתשלום
פרטי חשבון עבור תאריכים:			31/03/22	01/03/22		
777	פסגה	30,335.40	37,404.80	-7,069.40	46.64	₪ -3,297.17
778	גבע	12,374.20	13,750.00	-1,375.80	38.61	₪ -531.20
779	שפל	35,470.00	37,928.00	-2,458.00	31.90	₪ -784.10





**בניין 11 ק. 5 ארוסקאוט - 6 - 14118704**

סוג תעריף	סוג צריכה	קריאה קודמת	קריאה נוכחית	סה"כ צריכה בקוט"ש	מחיר לקוט"ש בא"ג	סה"כ לתשלום
פרטי חשבון עבור תאריכים:						
777	פסגה	01/03/22	31/03/22	-8,382.40	46.64	₪ -3,909.55
778	גבע	10,294.40	11,491.00	-1,196.60	38.61	₪ -462.01
779	שפל	29,231.60	30,696.60	-1,465.00	31.90	₪ -467.34

**בניין 11 ק. 7 O. NANO - 14118704**

סוג תעריף	סוג צריכה	קריאה קודמת	קריאה נוכחית	סה"כ צריכה בקוט"ש	מחיר לקוט"ש בא"ג	סה"כ לתשלום
פרטי חשבון עבור תאריכים:						
777	פסגה	01/03/22	31/03/22	-1,015.20	46.64	₪ -473.49
778	גבע	130.80	340.80	-210.00	38.61	₪ -81.08
779	שפל	1,242.00	1,480.80	-238.80	31.90	₪ -76.18

**בניין 11 לוח C ראשי בלתי חיוני - 1 - 81036489**

סוג תעריף	סוג צריכה	קריאה קודמת	קריאה נוכחית	סה"כ צריכה בקוט"ש	מחיר לקוט"ש בא"ג	סה"כ לתשלום
פרטי חשבון עבור תאריכים:						
777	פסגה	01/03/22	31/03/22	112,140.00	46.64	₪ 52,302.10
778	גבע	2,183,904.00	2,207,730.00	23,826.00	38.61	₪ 9,199.22
779	שפל	5,765,868.00	5,822,208.00	56,340.00	31.90	₪ 17,972.46

**בניין 11 צילר 3 - 2 - 81036489**

סוג תעריף	סוג צריכה	קריאה קודמת	קריאה נוכחית	סה"כ צריכה בקוט"ש	מחיר לקוט"ש בא"ג	סה"כ לתשלום
פרטי חשבון עבור תאריכים:						
777	פסגה	01/03/22	31/03/22	-4,258.20	46.64	₪ -1,986.02
778	גבע	193,878.60	195,121.80	-1,243.20	38.61	₪ -480.00
779	שפל	375,813.00	378,835.20	-3,022.20	31.90	₪ -964.08

**בניין 11 צילר 4 - 3 - 81036489**

סוג תעריף	סוג צריכה	קריאה קודמת	קריאה נוכחית	סה"כ צריכה בקוט"ש	מחיר לקוט"ש בא"ג	סה"כ לתשלום
פרטי חשבון עבור תאריכים:						
777	פסגה	01/03/22	31/03/22	-2,104.80	46.64	₪ -981.68
778	גבע	254,563.80	254,758.20	-194.40	38.61	₪ -75.06
779	שפל	445,360.20	446,134.20	-774.00	31.90	₪ -246.91




**בניין 11 לוח מיזוג אוויר בנג - 4 - 81036489**

סוג תעריף	סוג צריכה	קריאה קודמת	קריאה נוכחית	סה"כ צריכה בקוט"ש	מחיר לקוט"ש בא"ג	סה"כ לתשלום
פרטי חשבון עבור תאריכים:			31/03/22	01/03/22		
777	פסגה	506,935.60	512,940.00	-6,004.40	46.64	₪ -2,800.45
778	גבע	215,619.60	217,261.60	-1,642.00	38.61	₪ -633.98
779	שפל	558,726.80	562,354.40	-3,627.60	31.90	₪ -1,157.20

**בניין 11 לוח חניון תחתון - 5 - 81036489**

סוג תעריף	סוג צריכה	קריאה קודמת	קריאה נוכחית	סה"כ צריכה בקוט"ש	מחיר לקוט"ש בא"ג	סה"כ לתשלום
פרטי חשבון עבור תאריכים:			31/03/22	01/03/22		
777	פסגה	80,169.70	81,216.90	-1,047.20	46.64	₪ -488.41
778	גבע	31,720.40	32,092.30	-371.90	38.61	₪ -143.59
779	שפל	60,029.90	60,347.90	-318.00	31.90	₪ -101.44

**בניין 11 לוח פיתוח - 6 - 81036489**

סוג תעריף	סוג צריכה	קריאה קודמת	קריאה נוכחית	סה"כ צריכה בקוט"ש	מחיר לקוט"ש בא"ג	סה"כ לתשלום
פרטי חשבון עבור תאריכים:			31/03/22	01/03/22		
777	פסגה	84,535.40	85,544.60	-1,009.20	46.64	₪ -470.69
778	גבע	37,497.10	37,656.90	-159.80	38.61	₪ -61.70
779	שפל	99,108.70	99,281.50	-172.80	31.90	₪ -55.12

**בניין 11 לוח חניון עליון - 7 - 81036489**

סוג תעריף	סוג צריכה	קריאה קודמת	קריאה נוכחית	סה"כ צריכה בקוט"ש	מחיר לקוט"ש בא"ג	סה"כ לתשלום
פרטי חשבון עבור תאריכים:			31/03/22	01/03/22		
777	פסגה	67,489.00	67,817.90	-328.90	46.64	₪ -153.40
778	גבע	40,136.90	40,431.20	-294.30	38.61	₪ -113.63
779	שפל	135,742.30	136,792.00	-1,049.70	31.90	₪ -334.85

**בניין 11 ק. 0 - 81036489 - NANO**

סוג תעריף	סוג צריכה	קריאה קודמת	קריאה נוכחית	סה"כ צריכה בקוט"ש	מחיר לקוט"ש בא"ג	סה"כ לתשלום
פרטי חשבון עבור תאריכים:			31/03/22	01/03/22		
777	פסגה	496.80	1,194.60	-697.80	46.64	₪ -325.45
778	גבע	145.90	178.30	-32.40	38.61	₪ -12.51
779	שפל	532.60	600.00	-67.40	31.90	₪ -21.50




**בניין 11 לוח חשמל A ראשי בלתי חיוני - 2 - 81036693**

סוג תעריף	סוג צריכה	קריאה קודמת	קריאה נוכחית	סה"כ צריכה בקוט"ש	מחיר לקוט"ש בא"ג	סה"כ לתשלום
פרטי חשבון עבור תאריכים:						
777	פסגה	01/03/22	31/03/22	81,855.60	46.64	38,177.45 ₪
778	גבע	1,665,589.44	1,683,533.46	17,944.02	38.61	6,928.19 ₪
779	שפל	3,932,284.62	3,966,967.98	34,683.36	31.90	11,063.99 ₪

**בניין 11 צילר 1 - 4 - 81036693**

סוג תעריף	סוג צריכה	קריאה קודמת	קריאה נוכחית	סה"כ צריכה בקוט"ש	מחיר לקוט"ש בא"ג	סה"כ לתשלום
פרטי חשבון עבור תאריכים:						
777	פסגה	01/03/22	31/03/22	-3,442.86	46.64	-1,605.75 ₪
778	גבע	411,318.21	412,654.30	-1,336.10	38.61	-515.87 ₪
779	שפל	663,069.91	666,256.71	-3,186.80	31.90	-1,016.59 ₪

**בניין 11 לוח מגדל קירור חיוני - 5 - 81036693**

סוג תעריף	סוג צריכה	קריאה קודמת	קריאה נוכחית	סה"כ צריכה בקוט"ש	מחיר לקוט"ש בא"ג	סה"כ לתשלום
פרטי חשבון עבור תאריכים:						
777	פסגה	01/03/22	31/03/22	-2,369.65	46.64	-1,105.21 ₪
778	גבע	214,817.26	215,751.04	-933.78	38.61	-360.53 ₪
779	שפל	566,609.57	569,123.94	-2,514.36	31.90	-802.08 ₪

**בניין 11 לוח משאבות מפוחים בנג - 7 - 81036693**

סוג תעריף	סוג צריכה	קריאה קודמת	קריאה נוכחית	סה"כ צריכה בקוט"ש	מחיר לקוט"ש בא"ג	סה"כ לתשלום
פרטי חשבון עבור תאריכים:						
777	פסגה	01/03/22	31/03/22	-10,314.23	46.64	-4,810.56 ₪
778	גבע	229,072.40	231,143.78	-2,071.38	38.61	-799.76 ₪
779	שפל	553,196.38	556,341.36	-3,144.98	31.90	-1,003.25 ₪

**בניין 11 צילר 2 - 8 - 81036693**

סוג תעריף	סוג צריכה	קריאה קודמת	קריאה נוכחית	סה"כ צריכה בקוט"ש	מחיר לקוט"ש בא"ג	סה"כ לתשלום
פרטי חשבון עבור תאריכים:						
777	פסגה	01/03/22	31/03/22	-2,692.03	46.64	-1,255.56 ₪
778	גבע	232,435.38	233,419.82	-984.45	38.61	-380.10 ₪
779	שפל	331,560.33	333,520.97	-1,960.64	31.90	-625.44 ₪




**בניין 11 לוח משאבות - 2 - 81037048**

סוג תעריף	סוג צריכה	קריאה קודמת	קריאה נוכחית	סה"כ צריכה בקוט"ש	מחיר לקוט"ש בא"ג	סה"כ לתשלום
פרטי חשבון עבור תאריכים:						
777	פסגה	01/03/22	31/03/22	-655.00	46.64	₪ -305.49
778	גבע	11,994.00	12,171.40	-177.40	38.61	₪ -68.49
779	שפל	35,881.40	36,268.40	-387.00	31.90	₪ -123.45

**בניין 11 לוח חניון עליון - 3 - 81037048**

סוג תעריף	סוג צריכה	קריאה קודמת	קריאה נוכחית	סה"כ צריכה בקוט"ש	מחיר לקוט"ש בא"ג	סה"כ לתשלום
פרטי חשבון עבור תאריכים:						
777	פסגה	01/03/22	31/03/22	-2,572.30	46.64	₪ -1,199.72
778	גבע	89,893.10	90,836.30	-943.20	38.61	₪ -364.17
779	שפל	283,424.20	285,856.80	-2,432.60	31.90	₪ -776.00

**בניין 11 לוח חניון תחתון - 4 - 81037048**

סוג תעריף	סוג צריכה	קריאה קודמת	קריאה נוכחית	סה"כ צריכה בקוט"ש	מחיר לקוט"ש בא"ג	סה"כ לתשלום
פרטי חשבון עבור תאריכים:						
777	פסגה	01/03/22	31/03/22	-2,175.30	46.64	₪ -1,014.56
778	גבע	72,981.40	73,809.90	-828.50	38.61	₪ -319.88
779	שפל	217,074.40	219,482.20	-2,407.80	31.90	₪ -768.09

**בניין 11 חדר בזק - 5 - 81037048**

סוג תעריף	סוג צריכה	קריאה קודמת	קריאה נוכחית	סה"כ צריכה בקוט"ש	מחיר לקוט"ש בא"ג	סה"כ לתשלום
פרטי חשבון עבור תאריכים:						
777	פסגה	01/03/22	31/03/22	-176.10	46.64	₪ -82.13
778	גבע	11,008.20	11,072.40	-64.20	38.61	₪ -24.79
779	שפל	32,149.65	32,314.95	-165.30	31.90	₪ -52.73

**בניין 11 ראשי חינוי לוח חשמל 6 - 81037048 - C**

סוג תעריף	סוג צריכה	קריאה קודמת	קריאה נוכחית	סה"כ צריכה בקוט"ש	מחיר לקוט"ש בא"ג	סה"כ לתשלום
פרטי חשבון עבור תאריכים:						
777	פסגה	01/03/22	31/03/22	952.70	46.64	₪ 444.34
778	גבע	23,593.20	23,871.20	278.00	38.61	₪ 107.34
779	שפל	65,063.00	65,757.90	694.90	31.90	₪ 221.67





בניין 11 אינדיגו 7 - HP - 81037048

סה"כ לתשלום	מחיר לקוט"ש בא"ג	סה"כ צריכה בקוט"ש	קריאה נוכחית	קריאה קודמת	סוג צריכה	סוג תעריף
			31/03/22	01/03/22	פרטי חשבון עבור תאריכים:	
₪ -5,465.56	46.64	-11,718.60	248,237.40	236,518.80	פסגה	777
₪ -99.38	38.61	-257.40	48,669.00	48,411.60	גבע	778
₪ -209.77	31.90	-657.60	135,847.20	135,189.60	שפל	779

סה"כ לדירה:

שיא ביקוש	סה"כ	שפל	גבע	פסגה	
360.00	50,567.12	15,608.88	8,420.42	26,537.82	סה"כ צריכה
	₪ 20,607.60	₪ 4,979.23	₪ 3,251.12	₪ 12,377.24	סה"כ לתשלום

₪ 214.45	<b>תשלום קבוע</b>	
₪ 20,822.05	<b>סה"כ לתשלום</b>	לא כולל מע"מ



M4U SQL 1 292198



13/04/22 תאריך הפקה:  
 31/03/22 תאריך קריאה נוכחית:  
 01/03/22 תאריך קריאה קודמת:

שם דייר: בניין 11 ק. 1- חדר בזק  
 שם אתר: אפריקה ישראל פארק המדע בניין 11

לקוח/ה נכבד/ה, אנו מתכבדים להגיש את חישוב צריכת החשמל לתקופה 01/03/22 - 31/03/22:

בניין 11 ק. 1- חדר בזק - 5 - (0x0)81037048

סוג תעריף	סוג צריכה	קריאה קודמת	קריאה נוכחית	סה"כ צריכה בקוט"ש	מחיר לקוט"ש בא"ג	סה"כ לתשלום
פרטי חשבון עבור תאריכים:						
777	פסגה	01/03/22	31/03/22	176.10	46.64	82.13 ₪
778	גבע	11,008.20	11,072.40	64.20	38.61	24.79 ₪
779	שפל	32,149.65	32,314.95	165.30	31.90	52.73 ₪

סה"כ לדייר:

פסגה	גבע	שפל	סה"כ	שיא ביקוש
176.10	64.20	165.30	405.60	0.70
82.13 ₪	24.79 ₪	52.73 ₪	159.65 ₪	

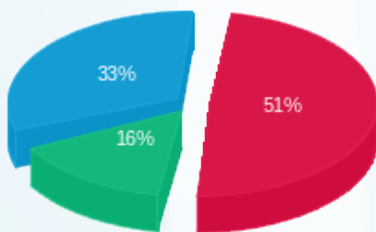
סה"כ צריכה  
 סה"כ לתשלום

214.45 ₪	תשלום קבוע	בזק החברה הישראלית לתקשורת
0.00 ₪	תשלום עבור גודל חיבור בKVA (0x0)	
374.10 ₪	סה"כ לתשלום	לא כולל מע"מ



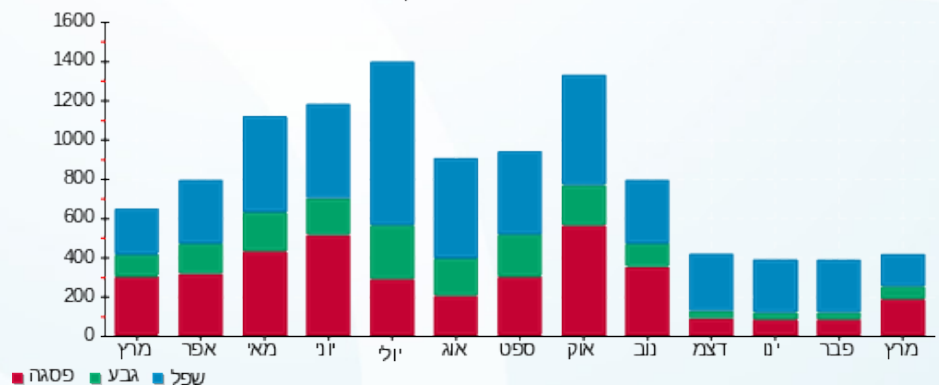
M4U SQL 1 292034

התפלגות חיוב בש"ח לפי תעו"ז



פסגה (82.13 ₪)  
 גבע (24.79 ₪)  
 שפל (52.73 ₪)

הסטוריית צריכה בקוט"ש





13/04/22 תאריך הפקה:  
 31/03/22 תאריך קריאה נוכחית:  
 01/03/22 תאריך קריאה קודמת:

**שם דייר:** בניין 11 ק.0 NANO  
**שם אתר:** אפריקה ישראל פארק המדע בניין 11

**לקוח/ה נכבד/ה, אנו מתכבדים להגיש את חישוב צריכת החשמל לתקופה 01/03/22 - 31/03/22:**

**בניין 11 ק.0 7 - NANO - (3x630)14118704**

סוג תעריף	סוג צריכה	קריאה קודמת	קריאה נוכחית	סה"כ צריכה בקוט"ש	מחיר לקוט"ש בא"ג	סה"כ לתשלום
			31/03/22	01/03/22	פרטי חשבון עבור תאריכים:	
777	פסגה	472.80	1,488.00	1,015.20	46.64	473.49 ₪
778	גבע	130.80	340.80	210.00	38.61	81.08 ₪
779	שפל	1,242.00	1,480.80	238.80	31.90	76.18 ₪

**בניין 11 8 - NANO - (3x63)81036489**

סוג תעריף	סוג צריכה	קריאה קודמת	קריאה נוכחית	סה"כ צריכה בקוט"ש	מחיר לקוט"ש בא"ג	סה"כ לתשלום
			31/03/22	01/03/22	פרטי חשבון עבור תאריכים:	
777	פסגה	496.80	1,194.60	697.80	46.64	325.45 ₪
778	גבע	145.90	178.30	32.40	38.61	12.51 ₪
779	שפל	532.60	600.00	67.40	31.90	21.50 ₪

**סה"כ לדייר:**

פסגה	גבע	שפל	סה"כ	שיא ביקוש
1,713.00	242.40	306.20	2,261.60	30.94
₪ 798.94	₪ 93.59	₪ 97.68	₪ 990.21	

**סה"כ צריכה**

**סה"כ לתשלום**

214.45 ₪	<b>תשלום קבוע</b>	ננו דיימנשן טכנולוגיות בע"מ
127.11 ₪	<b>תשלום עבור גודל חיבור ב KVA (3x693)</b>	
1,331.78 ₪	<b>סה"כ לתשלום</b>	לא כולל מע"מ

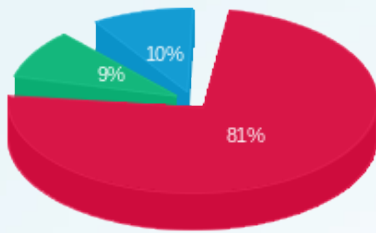


**M4U SQL 1 313240**



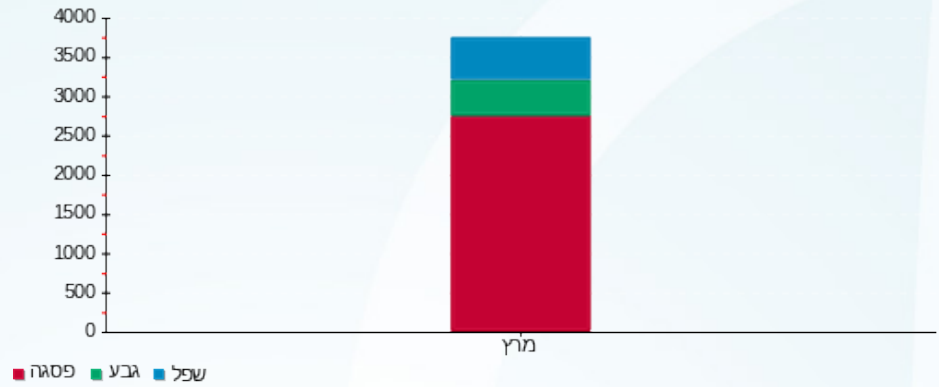


התפלגות חיוב בש"ח לפי תעו"ז



■ פסגה (798.94 ש"ח)  
■ גבע (93.59 ש"ח)  
■ שפל (97.68 ש"ח)

הסטוריית צריכה בקוט"ש



■ פסגה ■ גבע ■ שפל



13/04/22 תאריך הפקה:  
 31/03/22 תאריך קריאה נוכחית:  
 01/03/22 תאריך קריאה קודמת:

שם דייר: בניין 11 ק.0 אינדיגו HP  
 שם אתר: אפריקה ישראל פארק המדע בניין 11

לקוח/ה נכבד/ה, אנו מתכבדים להגיש את חישוב צריכת החשמל לתקופה 01/03/22 - 31/03/22:

בניין 11 ק.0 אינדיגו 7 - (0x0)81037048 HP

סוג תעריף	סוג צריכה	קריאה קודמת	קריאה נוכחית	סה"כ צריכה בקוט"ש	מחיר לקוט"ש בא"ג	סה"כ לתשלום
פרטי חשבון עבור תאריכים:						
777	פסגה	01/03/22	31/03/22	11,718.60	46.64	5,465.56 ₪
778	גבע	48,411.60	48,669.00	257.40	38.61	99.38 ₪
779	שפל	135,189.60	135,847.20	657.60	31.90	209.77 ₪

סה"כ לדייר:

פסגה	גבע	שפל	סה"כ	שיא ביקוש
11,718.60	257.40	657.60	12,633.60	75.60
₪ 5,465.56	₪ 99.38	₪ 209.77	₪ 5,774.71	

סה"כ צריכה

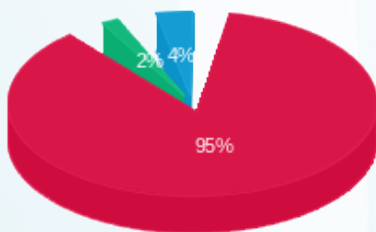
סה"כ לתשלום

היולט פקארד אינדיגו בע"מ	תשלום קבוע	214.45 ₪
	תשלום עבור גודל חיבור בKVA (0x0)	0.00 ₪
לא כולל מע"מ	סה"כ לתשלום	5,989.16 ₪



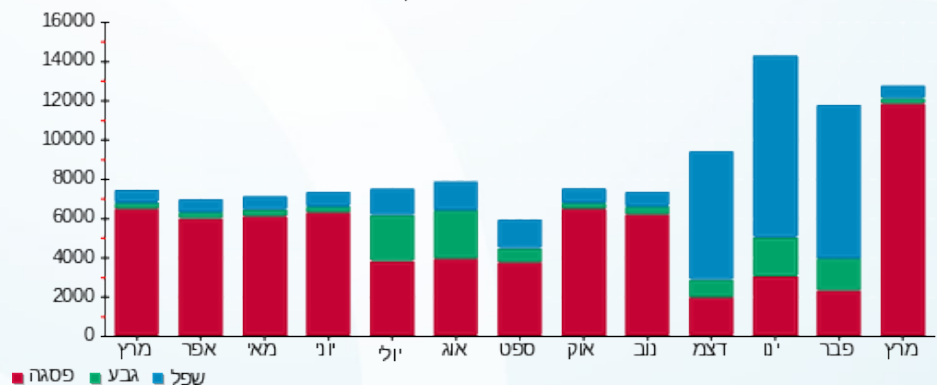
M4U SQL 1 297132

התפלגות חיוב בש"ח לפי תעו"ז



פסגה (5,465.56 ₪) 95%  
 גבע (99.38 ₪) 4%  
 שפל (209.77 ₪) 2%

הסטוריית צריכה בקוט"ש





13/04/22 תאריך הפקה:  
 31/03/22 תאריך קריאה נוכחית:  
 01/03/22 תאריך קריאה קודמת:

שם דייר: בניין 11 ק.0 אינדיגו HP  
 שם אתר: אפריקה ישראל פארק המדע בניין 11

לקוח/ה נכבד/ה, אנו מתכבדים להגיש את חישוב צריכת החשמל לתקופה 01/03/22 - 31/03/22:

בניין 11 ק.0 אינדיגו 11 - HP - (0x0)13044091

סוג תעריף	סוג צריכה	קריאה קודמת	קריאה נוכחית	סה"כ צריכה בקוט"ש	מחיר לקוט"ש בא"ג	סה"כ לתשלום
			01/03/22	31/03/22	פרטי חשבון עבור תאריכים:	
777	פסגה	325,470.00	342,210.40	16,740.40	46.64	7,807.72 ₪
778	גבע	83,152.80	84,158.40	1,005.60	38.61	388.26 ₪
779	שפל	278,277.60	280,875.60	2,598.00	31.90	828.76 ₪

סה"כ לדייר:

פסגה	גבע	שפל	סה"כ	שיא ביקוש
16,740.40	1,005.60	2,598.00	20,344.00	106.29
7,807.72 ₪	388.26 ₪	828.76 ₪	9,024.75 ₪	

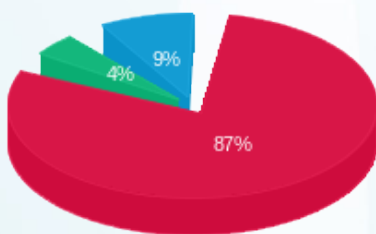
סה"כ צריכה  
 סה"כ לתשלום

היולט פקארד אינדיגו בע"מ	תשלום קבוע	214.45 ₪
	תשלום עבור גודל חיבור בKVA (0x0)	0.00 ₪
לא כולל מע"מ	סה"כ לתשלום	9,239.20 ₪



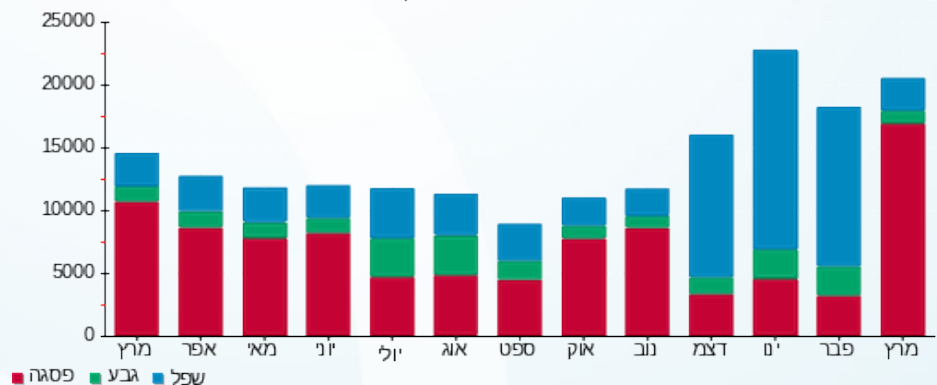
M4U SQL 1 297133

התפלגות חיוב בש"ח לפי תעו"ז



פסגה (7,807.72 ₪) ■  
 גבע (388.26 ₪) ■  
 שפל (828.76 ₪) ■

הסטוריית צריכה בקוט"ש





13/04/22

תאריך הפקה:

שם דייר: בניין 11 ק.0 אפריקה ישראל (כספומט)

31/03/22

תאריך קריאה נוכחית:

שם אתר: אפריקה ישראל פארק המדע בניין 11

01/03/22

תאריך קריאה קודמת:

לקוח/ה נכבד/ה, אנו מתכבדים להגיש את חישוב צריכת החשמל לתקופה 01/03/22 - 31/03/22:

בניין 11 אפריקה ישראל - 1 - 13044091(0x0)

סה"כ לתשלום	מחיר לקוט"ש בא"ג	סה"כ צריכה בקוט"ש	קריאה נוכחית	קריאה קודמת	סוג צריכה	סוג תעריף
			31/03/22	01/03/22	פרטי חשבון עבור תאריכים:	
0.00 ₪	46.64	0.00	1,824.10	1,824.10	פסגה	777
0.00 ₪	38.61	0.00	1,049.70	1,049.70	גבע	778
0.00 ₪	31.90	0.00	2,929.75	2,929.75	שפל	779

סה"כ לדייר:

שיא ביקוש	סה"כ	שפל	גבע	פסגה
	0.00	0.00	0.00	0.00
	0.00 ₪	0.00 ₪	0.00 ₪	0.00 ₪

סה"כ צריכה

סה"כ לתשלום

214.45 ₪	תשלום קבוע	
0.00 ₪	תשלום עבור גודל חיבור בKVA (0x0)	
214.45 ₪	סה"כ לתשלום	לא כולל מע"מ



M4U SQL 1 292049



13/04/22 תאריך הפקה:  
 31/03/22 תאריך קריאה נוכחית:  
 01/03/22 תאריך קריאה קודמת:

שם דייר: בניין 11 ק.0 רות שותפות - מסעדה  
 שם אתר: אפריקה ישראל פארק המדע בניין 11

לקוח/ה נכבד/ה, אנו מתכבדים להגיש את חישוב צריכת החשמל לתקופה 01/03/22 - 31/03/22:

בניין 11 ק.0 רות שותפות - מסעדה - 9 - 13044091(0x0)

סוג תעריף	סוג צריכה	קריאה קודמת	קריאה נוכחית	סה"כ צריכה בקוט"ש	מחיר לקוט"ש בא"ג	סה"כ לתשלום
פרטי חשבון עבור תאריכים:						
		01/03/22	31/03/22			
777	פסגה	149,715.30	153,566.00	3,850.70	46.64	1,795.97 ₪
778	גבע	59,683.40	61,225.70	1,542.30	38.61	595.48 ₪
779	שפל	124,669.20	125,842.30	1,173.10	31.90	374.22 ₪

סה"כ לדייר:

פסגה	גבע	שפל	סה"כ	שיא ביקוש
3,850.70	1,542.30	1,173.10	6,566.10	34.66
1,795.97 ₪	595.48 ₪	374.22 ₪	2,765.67 ₪	

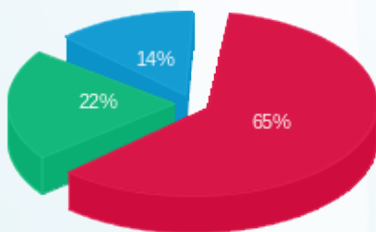
סה"כ צריכה  
 סה"כ לתשלום

רות שותפות	תשלום קבוע	רות שותפות
214.45 ₪		
0.00 ₪	תשלום עבור גודל חיבור בKVA (0x0)	
2,980.12 ₪	סה"כ לתשלום	לא כולל מע"מ



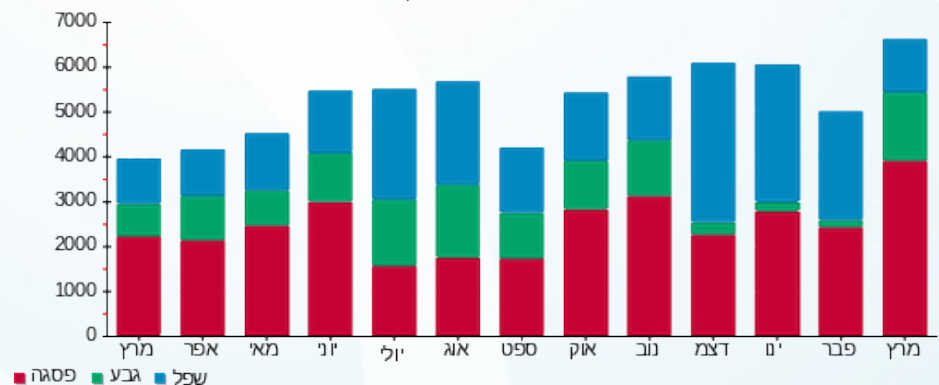
M4U SQL 1 292103

התפלגות חיוב בש"ח לפי תעו"ז



פסגה (1,795.97 ₪) 65%  
 גבע (595.48 ₪) 22%  
 שפל (374.22 ₪) 14%

הסטוריית צריכה בקוט"ש





13/04/22 תאריך הפקה:  
 31/03/22 תאריך קריאה נוכחית:  
 01/03/22 תאריך קריאה קודמת:

שם דייר: בניין 11 ק.1 מוביט - טרפז  
 שם אתר: אפריקה ישראל פארק המדע בניין 11

לקוח/ה נכבד/ה, אנו מתכבדים להגיש את חישוב צריכת החשמל לתקופה 01/03/22 - 31/03/22:

בניין 11 ק.1 מוביט - טרפז - 1 - 14118704(0x0)

סוג תעריף	סוג צריכה	קריאה קודמת	קריאה נוכחית	סה"כ צריכה בקוט"ש	מחיר לקוט"ש בא"ג	סה"כ לתשלום
		01/03/22	31/03/22			
777	פסגה	24,682.80	32,647.20	7,964.40	46.64	3,714.60 ₪
778	גבע	11,715.60	13,272.00	1,556.40	38.61	600.93 ₪
779	שפל	45,982.80	49,990.80	4,008.00	31.90	1,278.55 ₪

סה"כ לדייר:

פסגה	גבע	שפל	סה"כ	שיא ביקוש
7,964.40	1,556.40	4,008.00	13,528.80	47.68
₪ 3,714.60	₪ 600.93	₪ 1,278.55	₪ 5,594.07	

סה"כ צריכה

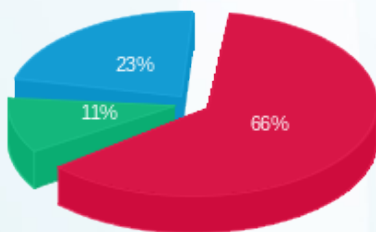
סה"כ לתשלום

מויט אפ גלובאל בע"מ	תשלום קבוע	214.45 ₪
	תשלום עבור גודל חיבור בKVA (0x0)	0.00 ₪
לא כולל מע"מ	סה"כ לתשלום	5,808.52 ₪



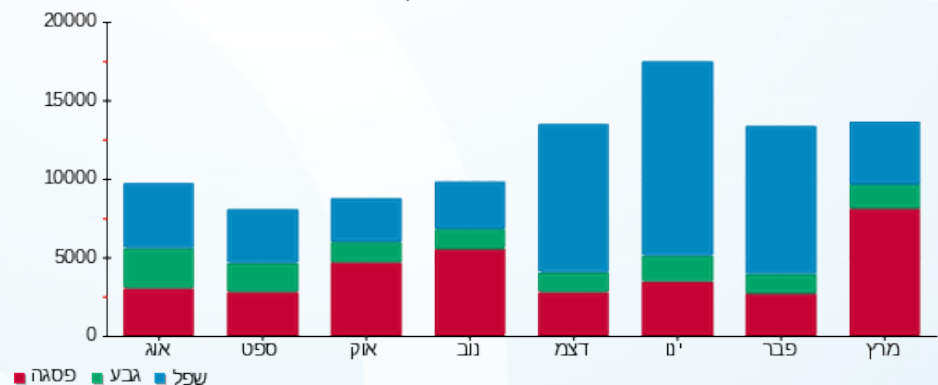
M4U SQL 1 292116

התפלגות חיוב בש"ח לפי תעו"ז



פסגה (3,714.60 ₪) 66%  
 גבע (600.93 ₪) 11%  
 שפל (1,278.55 ₪) 23%

הסטוריית צריכה בקוט"ש



13/04/22 תאריך הפקה:  
 31/03/22 תאריך קריאה נוכחית:  
 01/03/22 תאריך קריאה קודמת:

שם דייר: בניין 11 ק.1 מוביט - עגול  
 שם אתר: אפריקה ישראל פארק המדע בניין 11

לקוח/ה נכבד/ה, אנו מתכבדים להגיש את חישוב צריכת החשמל לתקופה 01/03/22 - 31/03/22:

בניין 11 ק.1 מוביט - עגול - 2 - 13044091(0x0)

סוג תעריף	סוג צריכה	קריאה קודמת	קריאה נוכחית	סה"כ צריכה בקוט"ש	מחיר לקוט"ש בא"ג	סה"כ לתשלום
		01/03/22	31/03/22			
777	פסגה	205,156.80	210,943.20	5,786.40	46.64	2,698.78 ₪
778	גבע	34,027.20	34,664.40	637.20	38.61	246.02 ₪
779	שפל	81,558.00	82,996.80	1,438.80	31.90	458.98 ₪

סה"כ לדייר:

פסגה	גבע	שפל	סה"כ	שיא ביקוש
5,786.40	637.20	1,438.80	7,862.40	50.23
2,698.78 ₪	246.02 ₪	458.98 ₪	3,403.78 ₪	

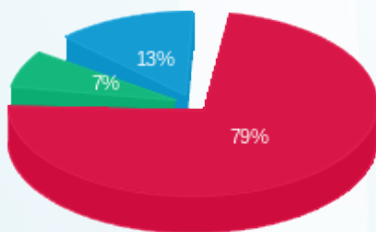
סה"כ צריכה  
 סה"כ לתשלום

מויט אפ גלובאל בע"מ	תשלום קבוע	214.45 ₪
	תשלום עבור גודל חיבור בKVA (0x0)	0.00 ₪
לא כולל מע"מ	סה"כ לתשלום	3,618.23 ₪



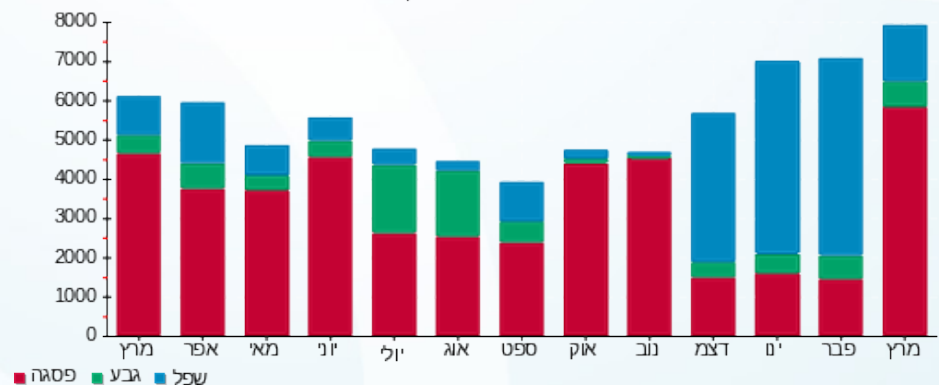
M4U SQL 1 292114

התפלגות חיוב בש"ח לפי תעו"ז



פסגה (2,698.78 ₪) 79%  
 גבע (246.02 ₪) 7%  
 שפל (458.98 ₪) 13%

הסטוריית צריכה בקוט"ש





13/04/22 תאריך הפקה:  
 31/03/22 תאריך קריאה נוכחי:  
 01/03/22 תאריך קריאה קודמת:

שם דייר: בניין 11 ק.2 מוביט מטבח  
 שם אתר: אפריקה ישראל פארק המדע בניין 11

לקוח/ה נכבד/ה, אנו מתכבדים להגיש את חישוב צריכת החשמל לתקופה 01/03/22 - 31/03/22:

בניין 11 ק.2 מוביט מטבח - 12 - 13044091(0x0)

סוג תעריף	סוג צריכה	קריאה קודמת	קריאה נוכחית	סה"כ צריכה בקוט"ש	מחיר לקוט"ש בא"ג	סה"כ לתשלום
			01/03/22	31/03/22	פרטי חשבון עבור תאריכים:	
777	פסגה	13,377.40	14,479.40	1,102.00	46.64	513.97 ₪
778	גבע	5,228.10	5,520.90	292.80	38.61	113.05 ₪
779	שפל	19,743.10	20,531.40	788.30	31.90	251.47 ₪

סה"כ לדייר:

פסגה	גבע	שפל	סה"כ	שיא ביקוש
1,102.00	292.80	788.30	2,183.10	19.22
513.97 ₪	113.05 ₪	251.47 ₪	878.49 ₪	

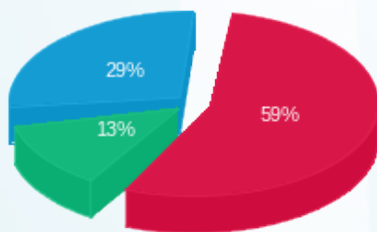
סה"כ צריכה  
 סה"כ לתשלום

מויט אפ גלובאל בע"מ	תשלום קבוע	214.45 ₪
	תשלום עבור גודל חיבור בKVA (0x0)	0.00 ₪
לא כולל מע"מ	סה"כ לתשלום	1,092.94 ₪



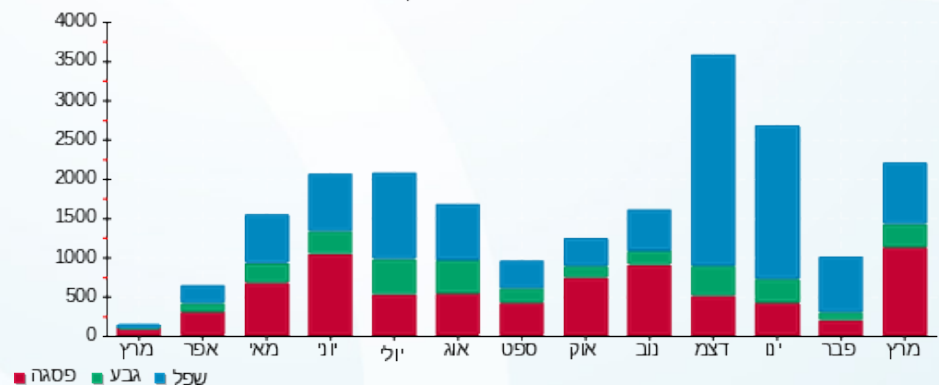
M4U SQL 1 309730

התפלגות חיוב בש"ח לפי תעו"ז



פסגה (513.97 ₪) 59%  
 גבע (113.05 ₪) 13%  
 שפל (251.47 ₪) 29%

הסטוריית צריכה בקוט"ש





13/04/22

תאריך הפקה:

31/03/22

תאריך קריאה נוכחית:

01/03/22

תאריך קריאה קודמת:

שם דייר: בניין 11 ק.2 ננודיימנשין  
שם אתר: אפריקה ישראל פארק המדע בניין 11

לקוח/ה נכבד/ה, אנו מתכבדים להגיש את חישוב צריכת החשמל לתקופה 01/03/22 - 31/03/22:

בניין 11 ק.2 ננודיימנשין - 4 - 14118704(0x0)

סוג תעריף	סוג צריכה	קריאה קודמת	קריאה נוכחית	סה"כ צריכה בקוט"ש	מחיר לקוט"ש בא"ג	סה"כ לתשלום
		01/03/22	31/03/22			
777	פסגה	38,132.40	48,405.60	10,273.20	46.64	4,791.42 ₪
778	גבע	17,278.80	19,443.60	2,164.80	38.61	835.83 ₪
779	שפל	60,634.80	66,219.60	5,584.80	31.90	1,781.55 ₪

סה"כ לדייר:

פסגה	גבע	שפל	סה"כ	שיא ביקוש
10,273.20	2,164.80	5,584.80	18,022.80	44.22
4,791.42 ₪	835.83 ₪	1,781.55 ₪	7,408.80 ₪	

סה"כ צריכה

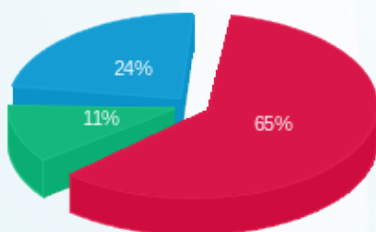
סה"כ לתשלום

214.45 ₪	תשלום קבוע	ננו דימנשן טכנולוגיות בע"מ
0.00 ₪	תשלום עבור גודל חיבור בKVA (0x0)	
7,623.25 ₪	סה"כ לתשלום	לא כולל מע"מ



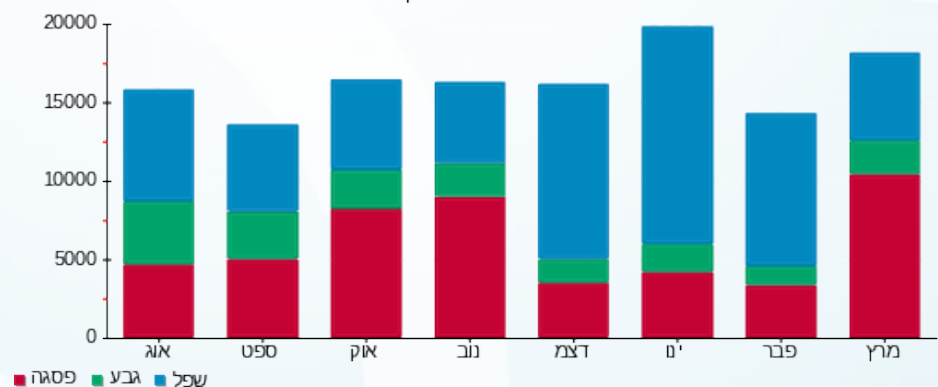
M4U SQL 1 292043

התפלגות חיוב בש"ח לפי תעו"ז



פסגה (4,791.42 ₪) 65%  
גבע (835.83 ₪) 11%  
שפל (1,781.55 ₪) 24%

הסטוריית צריכה בקוט"ש



פסגה גבע שפל





13/04/22 תאריך הפקה:  
 31/03/22 תאריך קריאה נוכחית:  
 01/03/22 תאריך קריאה קודמת:

שם דייר: בניין 11 ק.2 קונדויט (קומו)  
 שם אתר: אפריקה ישראל פארק המדע בניין 11

לקוח/ה נכבד/ה, אנו מתכבדים להגיש את חישוב צריכת החשמל לתקופה 01/03/22 - 31/03/22:

בניין 11 ק.2 קונדויט (קומו) - 3 - 13044091(0x0)

סוג תעריף	סוג צריכה	קריאה קודמת	קריאה נוכחית	סה"כ צריכה בקוט"ש	מחיר לקוט"ש בא"ג	סה"כ לתשלום
		01/03/22	31/03/22			
777	פסגה	146,374.80	149,707.20	3,332.40	46.64	1,554.23 ₪
778	גבע	24,319.20	25,044.00	724.80	38.61	279.85 ₪
779	שפל	77,474.40	79,274.40	1,800.00	31.90	574.20 ₪

סה"כ לדייר:

פסגה	גבע	שפל	סה"כ	שיא ביקוש
3,332.40	724.80	1,800.00	5,857.20	36.85
1,554.23 ₪	279.85 ₪	574.20 ₪	2,408.28 ₪	

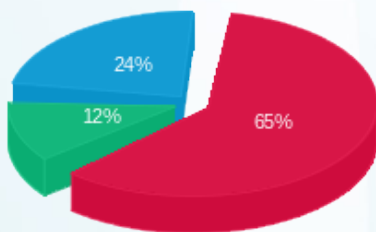
סה"כ צריכה  
 סה"כ לתשלום

קונדואיט בע"מ	תשלום קבוע	214.45 ₪
	תשלום עבור גודל חיבור בKVA (0x0)	0.00 ₪
לא כולל מע"מ	סה"כ לתשלום	2,622.73 ₪



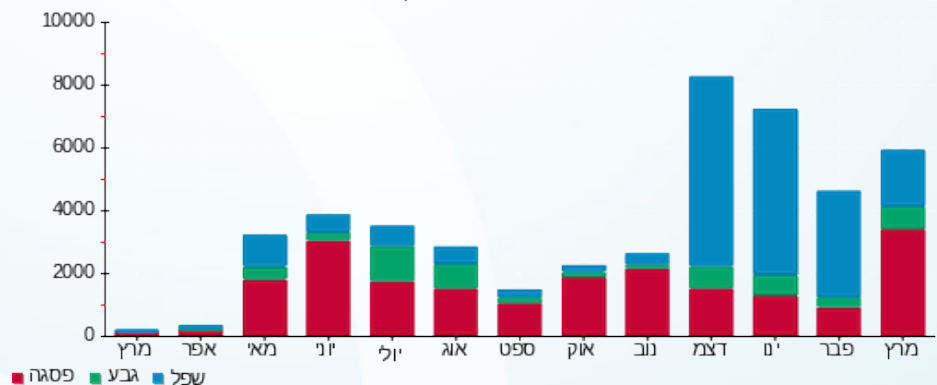
M4U SQL 1 312045

התפלגות חיוב בש"ח לפי תעו"ז



פסגה (1,554.23 ₪) 65%  
 גבע (279.85 ₪) 12%  
 שפל (574.20 ₪) 24%

הסטוריית צריכה בקוט"ש



13/04/22 תאריך הפקה:  
 31/03/22 תאריך קריאה נוכחי:  
 01/03/22 תאריך קריאה קודמת:

שם דייר: בניין 11 ק.3 חברת אוקספורד  
 שם אתר: אפריקה ישראל פארק המדע בניין 11

לקוח/ה נכבד/ה, אנו מתכבדים להגיש את חישוב צריכת החשמל לתקופה 01/03/22 - 31/03/22:

בניין 11 ק.3 חברת אוקספורד - 8 - 13044091(0x0)

סוג תעריף	סוג צריכה	קריאה קודמת	קריאה נוכחית	סה"כ צריכה בקוט"ש	מחיר לקוט"ש בא"ג	סה"כ לתשלום
		01/03/22	31/03/22			
777	פסגה	13,063.10	13,360.40	297.30	46.64	138.66 ₪
778	גבע	2,828.60	2,856.00	27.40	38.61	10.58 ₪
779	שפל	9,642.90	9,711.70	68.80	31.90	21.95 ₪

סה"כ לדייר:

פסגה	גבע	שפל	סה"כ	שיא ביקוש
297.30	27.40	68.80	393.50	4.51
138.66 ₪	10.58 ₪	21.95 ₪	171.19 ₪	

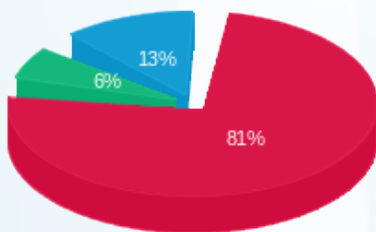
סה"כ צריכה  
 סה"כ לתשלום

214.45 ₪	תשלום קבוע	אוקספורד פדרל אל.אל.סי בע"מ
0.00 ₪	תשלום עבור גודל חיבור בKVA (0x0)	
385.64 ₪	סה"כ לתשלום	לא כולל מע"מ



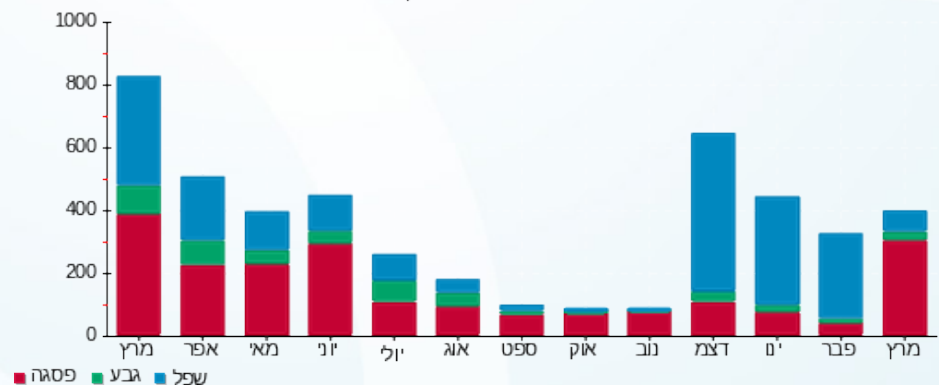
M4U SQL 1 309964

התפלגות חיוב בש"ח לפי תעו"ז



■ פסגה (138.66 ₪)  
 ■ גבע (10.58 ₪)  
 ■ שפל (21.95 ₪)

הסטוריית צריכה בקוט"ש



13/04/22 תאריך הפקה:  
 31/03/22 תאריך קריאה נוכחית:  
 01/03/22 תאריך קריאה קודמת:

שם דייר: בניין 11 ק.3 ננודיימנשין  
 שם אתר: אפריקה ישראל פארק המדע בניין 11

לקוח/ה נכבד/ה, אנו מתכבדים להגיש את חישוב צריכת החשמל לתקופה 01/03/22 - 31/03/22:

בניין 11 ק.3 ננודיימנשין - 4 - 13044091(0x0)

סוג תעריף	סוג צריכה	קריאה קודמת	קריאה נוכחית	סה"כ צריכה בקוט"ש	מחיר לקוט"ש בא"ג	סה"כ לתשלום
			01/03/22	31/03/22	פרטי חשבון עבור תאריכים:	
777	פסגה	84,318.40	89,587.20	5,268.80	46.64	2,457.37 ₪
778	גבע	26,753.20	28,333.00	1,579.80	38.61	609.96 ₪
779	שפל	89,740.40	93,615.40	3,875.00	31.90	1,236.13 ₪

סה"כ לדייר:

פסגה	גבע	שפל	סה"כ	שיא ביקוש
5,268.80	1,579.80	3,875.00	10,723.60	27.80
2,457.37 ₪	609.96 ₪	1,236.13 ₪	4,303.45 ₪	

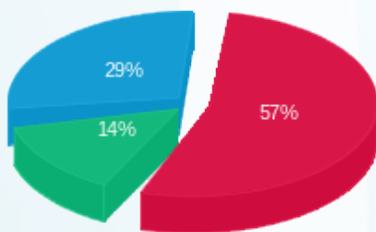
סה"כ צריכה  
 סה"כ לתשלום

214.45 ₪	תשלום קבוע	ננו דימנשן טכנולוגיות בע"מ
0.00 ₪	תשלום עבור גודל חיבור בKVA (0x0)	
4,517.90 ₪	סה"כ לתשלום	לא כולל מע"מ



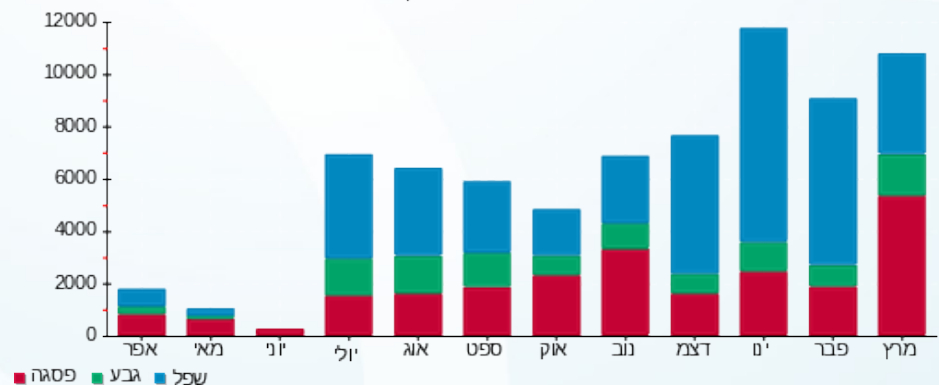
M4U SQL 1 309618

התפלגות חיוב בש"ח לפי תעו"ז



■ פסגה (2,457.37 ₪)  
 ■ גבע (609.96 ₪)  
 ■ שפל (1,236.13 ₪)

הסטוריית צריכה בקוט"ש





13/04/22

תאריך הפקה:

31/03/22

תאריך קריאה נוכחית:

01/03/22

תאריך קריאה קודמת:

שם דייר: בניין 11 ק.3 פיוטרקס  
שם אתר: אפריקה ישראל פארק המדע בניין 11

לקוח/ה נכבד/ה, אנו מתכבדים להגיש את חישוב צריכת החשמל לתקופה 01/03/22 - 31/03/22:

בניין 11 ק.3 פיוטרקס - 10 - 13044091(0x0)

סוג תעריף	סוג צריכה	קריאה קודמת	קריאה נוכחית	סה"כ צריכה בקוט"ש	מחיר לקוט"ש בא"ג	סה"כ לתשלום
פרטי חשבון עבור תאריכים:						
777	פסגה	01/03/22	31/03/22	2,082.50	46.64	971.28 ₪
778	גבע	13,417.40	13,726.90	309.50	38.61	119.50 ₪
779	שפל	41,326.30	42,055.50	729.20	31.90	232.61 ₪

סה"כ לדייר:

פסגה	גבע	שפל	סה"כ	שיא ביקוש
2,082.50	309.50	729.20	3,121.20	24.19
971.28 ₪	119.50 ₪	232.61 ₪	1,323.39 ₪	

סה"כ צריכה

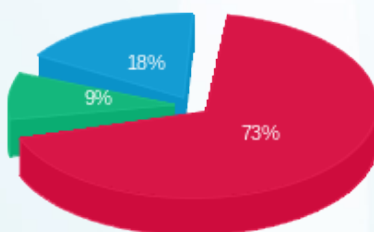
סה"כ לתשלום

פיוטרקס בע"מ	תשלום קבוע	214.45 ₪
לא כולל מע"מ	תשלום עבור גודל חיבור בKVA (0x0)	0.00 ₪
	סה"כ לתשלום	1,537.84 ₪



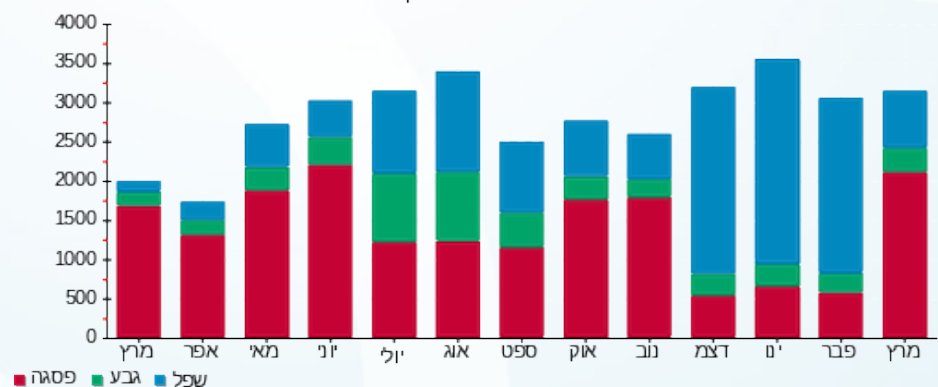
M4U SQL 1 292101

התפלגות חיוב בש"ח לפי תעו"ז



פסגה (971.28 ₪) 73%  
גבע (119.50 ₪) 9%  
שפל (232.61 ₪) 18%

הסטוריית צריכה בקוט"ש





13/04/22 תאריך הפקה:  
 31/03/22 תאריך קריאה נוכחית:  
 01/03/22 תאריך קריאה קודמת:

שם דייר: בניין 11 ק.3 פיוטרקס  
 שם אתר: אפריקה ישראל פארק המדע בניין 11

לקוח/ה נכבד/ה, אנו מתכבדים להגיש את חישוב צריכת החשמל לתקופה 01/03/22 - 31/03/22:

בניין 11 ק.3 פיוטרקס - 3 - 14118704(0x0)

סוג תעריף	סוג צריכה	קריאה קודמת	קריאה נוכחית	סה"כ צריכה בקוט"ש	מחיר לקוט"ש בא"ג	סה"כ לתשלום
פרטי חשבון עבור תאריכים:						
777	פסגה	01/03/22	31/03/22	15,238.80	46.64	7,107.38 ₪
778	גבע	32,124.00	35,384.40	3,260.40	38.61	1,258.84 ₪
779	שפל	121,273.20	130,459.20	9,186.00	31.90	2,930.33 ₪

סה"כ לדייר:

פסגה	גבע	שפל	סה"כ	שיא ביקוש
15,238.80	3,260.40	9,186.00	27,685.20	88.62
7,107.38 ₪	1,258.84 ₪	2,930.33 ₪	11,296.55 ₪	

סה"כ צריכה

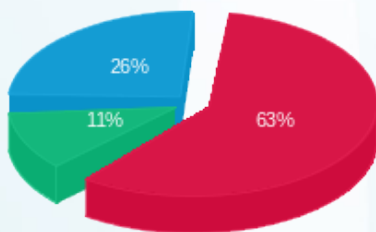
סה"כ לתשלום

פיוטרקס בע"מ	תשלום קבוע	214.45 ₪
	תשלום עבור גודל חיבור בKVA (0x0)	0.00 ₪
לא כולל מע"מ	סה"כ לתשלום	11,511.00 ₪



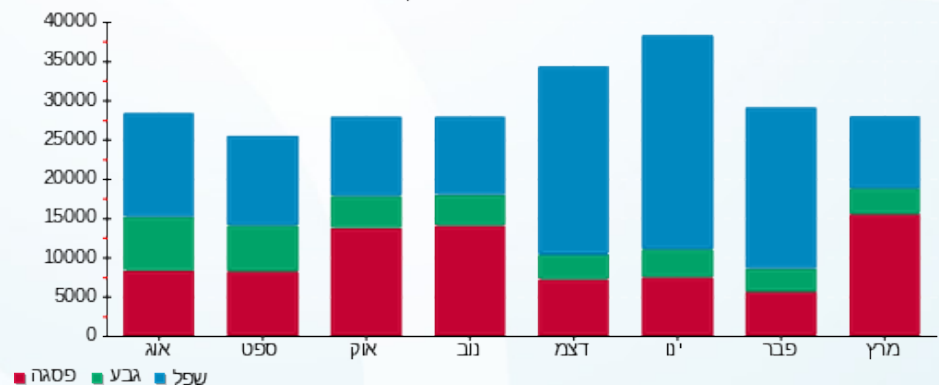
M4U SQL 1 292106

התפלגות חיוב בש"ח לפי תעו"ז



■ פסגה (7,107.38 ₪)  
 ■ גבע (1,258.84 ₪)  
 ■ שפל (2,930.33 ₪)

הסטוריית צריכה בקוט"ש



13/04/22 תאריך הפקה:  
 31/03/22 תאריך קריאה נוכחית:  
 01/03/22 תאריך קריאה קודמת:

שם דייר: בניין 11 ק.4 ננודיימנשין  
 שם אתר: אפריקה ישראל פארק המדע בניין 11

לקוח/ה נכבד/ה, אנו מתכבדים להגיש את חישוב צריכת החשמל לתקופה 01/03/22 - 31/03/22:

בניין 11 ק.4 ננודיימנשין - 5 - 13044091(0x0)

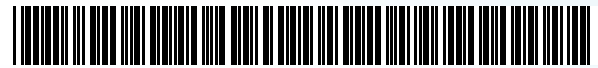
סוג תעריף	סוג צריכה	קריאה קודמת	קריאה נוכחית	סה"כ צריכה בקוט"ש	מחיר לקוט"ש בא"ג	סה"כ לתשלום
פרטי חשבון עבור תאריכים:						
777	פסגה	01/03/22	31/03/22	3,649.20	46.64	1,701.99 ₪
778	גבע	4,685.40	4,981.60	296.20	38.61	114.36 ₪
779	שפל	15,665.00	16,299.40	634.40	31.90	202.37 ₪

סה"כ לדייר:

פסגה	גבע	שפל	סה"כ	שיא ביקוש
3,649.20	296.20	634.40	4,579.80	32.30
1,701.99 ₪	114.36 ₪	202.37 ₪	2,018.72 ₪	

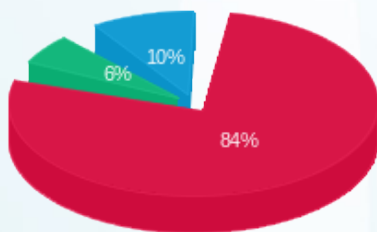
סה"כ צריכה  
 סה"כ לתשלום

214.45 ₪	תשלום קבוע	ננו דימנשן טכנולוגיות בע"מ
0.00 ₪	תשלום עבור גודל חיבור בKVA (0x0)	
2,233.17 ₪	סה"כ לתשלום	לא כולל מע"מ



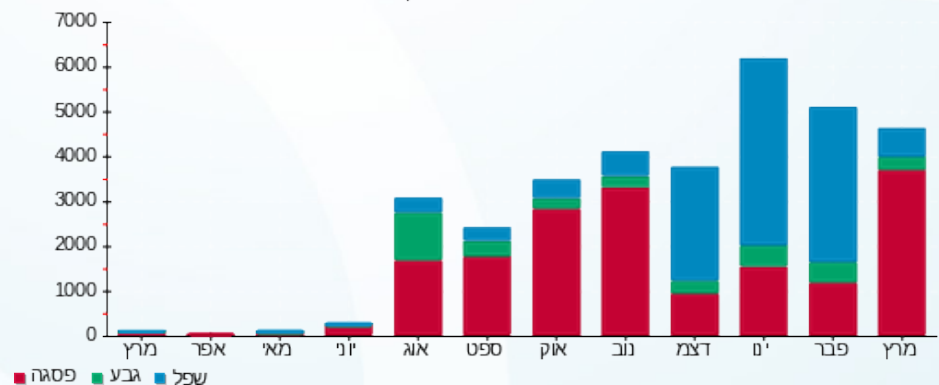
M4U SQL 1 317991

התפלגות חיוב בש"ח לפי תעו"ז



■ פסגה (1,701.99 ₪)  
 ■ גבע (114.36 ₪)  
 ■ שפל (202.37 ₪)

הסטוריית צריכה בקוט"ש



13/04/22 תאריך הפקה:  
 31/03/22 תאריך קריאה נוכחית:  
 01/03/22 תאריך קריאה קודמת:

שם דייר: בניין 11 ק.4 ננודיימשין  
 שם אתר: אפריקה ישראל פארק המדע בניין 11

לקוח/ה נכבד/ה, אנו מתכבדים להגיש את חישוב צריכת החשמל לתקופה 01/03/22 - 31/03/22:

בניין 11 ק.4 ננודיימשין - 2 - 14118704(0x0)

סוג תעריף	סוג צריכה	קריאה קודמת	קריאה נוכחית	סה"כ צריכה בקוט"ש	מחיר לקוט"ש בא"ג	סה"כ לתשלום
פרטי חשבון עבור תאריכים:						
777	פסגה	01/03/22	31/03/22	12,352.80	46.64	5,761.35 ₪
778	גבע	18,816.00	21,573.60	2,757.60	38.61	1,064.71 ₪
779	שפל	64,662.00	71,809.20	7,147.20	31.90	2,279.96 ₪

סה"כ לדייר:

פסגה	גבע	שפל	סה"כ	שיא ביקוש
12,352.80	2,757.60	7,147.20	22,257.60	54.00
₪ 5,761.35	₪ 1,064.71	₪ 2,279.96	₪ 9,106.01	

סה"כ צריכה

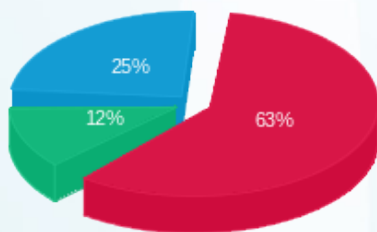
סה"כ לתשלום

ננו דימנשן טכנולוגיות בע"מ	תשלום קבוע	214.45 ₪
	תשלום עבור גודל חיבור בKVA (0x0)	0.00 ₪
לא כולל מע"מ	סה"כ לתשלום	9,320.46 ₪



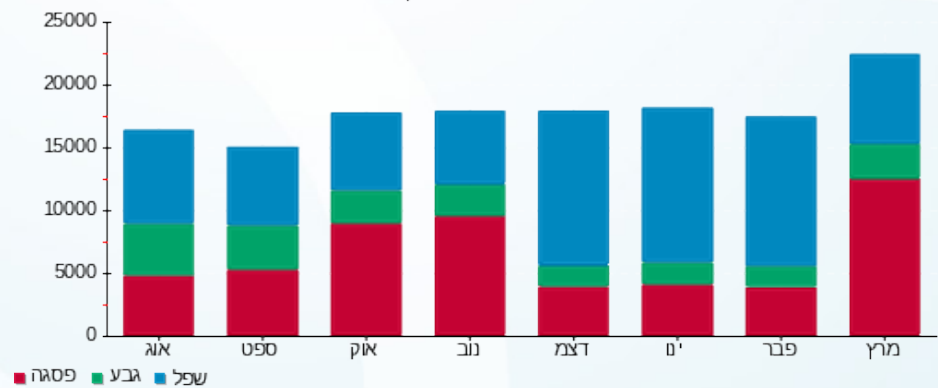
M4U SQL 1 292118

התפלגות חיוב בש"ח לפי תעו"ז



פסגה (5,761.35 ₪) 63%  
 גבע (1,064.71 ₪) 12%  
 שפל (2,279.96 ₪) 25%

הסטוריית צריכה בקוט"ש



13/04/22 תאריך הפקה:  
 31/03/22 תאריך קריאה נוכחית:  
 01/03/22 תאריך קריאה קודמת:

שם דייר: בניין 11 ק.5 ארוסקאוט  
 שם אתר: אפריקה ישראל פארק המדע בניין 11

**לקוח/ה נכבד/ה, אנו מתכבדים להגיש את חישוב צריכת החשמל לתקופה 01/03/22 - 31/03/22:**

בניין 11 ק.5 ארוסקאוט - 7 - 13044091(0x0)

סוג תעריף	סוג צריכה	קריאה קודמת	קריאה נוכחית	סה"כ צריכה בקוט"ש	מחיר לקוט"ש בא"ג	סה"כ לתשלום
			01/03/22	31/03/22	פרטי חשבון עבור תאריכים:	
777	פסגה	179,097.60	181,922.40	2,824.80	46.64	1,317.49 ₪
778	גבע	40,604.40	40,904.40	300.00	38.61	115.83 ₪
779	שפל	57,282.00	57,458.40	176.40	31.90	56.27 ₪

סה"כ לדייר:

פסגה	גבע	שפל	סה"כ	שיא ביקוש
2,824.80	300.00	176.40	3,301.20	20.87
1,317.49 ₪	115.83 ₪	56.27 ₪	1,489.59 ₪	

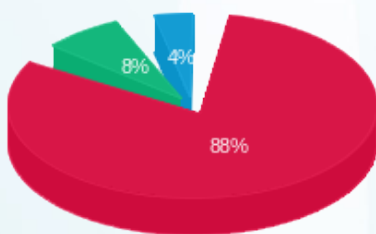
סה"כ צריכה  
 סה"כ לתשלום

אירוסקאוט בע"מ	תשלום קבוע	214.45 ₪
	תשלום עבור גודל חיבור בKVA (0x0)	0.00 ₪
לא כולל מע"מ	סה"כ לתשלום	1,704.04 ₪



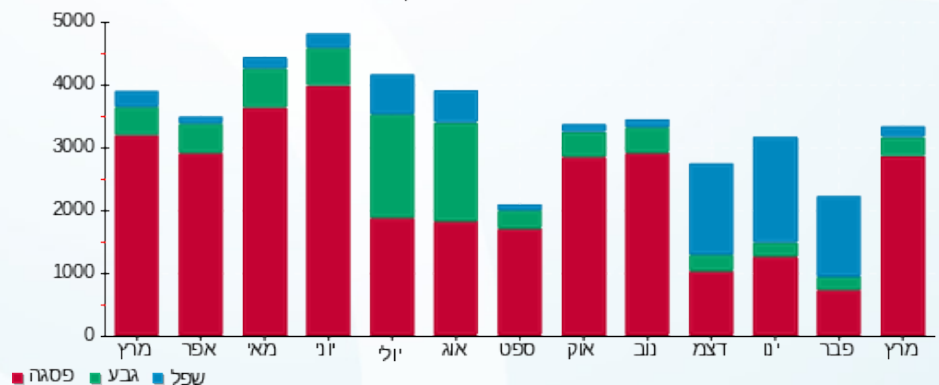
M4U SQL 1 292109

התפלגות חיוב בש"ח לפי תעו"ז



פסגה (1,317.49 ₪) 88%  
 גבע (115.83 ₪) 8%  
 שפל (56.27 ₪) 4%

הסטוריית צריכה בקוט"ש





13/04/22

תאריך הפקדה:

31/03/22

תאריך קריאה נוכחית:

01/03/22

תאריך קריאה קודמת:

שם דייר: בניין 11 ק.5 ארוסקאוט  
שם אתר: אפריקה ישראל פארק המדע בניין 11

לקוח/ה נכבד/ה, אנו מתכבדים להגיש את חישוב צריכת החשמל לתקופה 01/03/22 - 31/03/22:

בניין 11 ק.5 ארוסקאוט - 6 - 14118704(0x0)

סוג תעריף	סוג צריכה	קריאה קודמת	קריאה נוכחית	סה"כ צריכה בקוט"ש	מחיר לקוט"ש בא"ג	סה"כ לתשלום
פרטי חשבון עבור תאריכים:						
777	פסגה	01/03/22	31/03/22	8,382.40	46.64	3,909.55 ₪
778	גבע	10,294.40	11,491.00	1,196.60	38.61	462.01 ₪
779	שפל	29,231.60	30,696.60	1,465.00	31.90	467.34 ₪

סה"כ לדייר:

פסגה	גבע	שפל	סה"כ	שיא ביקוש
8,382.40	1,196.60	1,465.00	11,044.00	68.81
₪ 3,909.55	₪ 462.01	₪ 467.34	₪ 4,838.89	

סה"כ צריכה

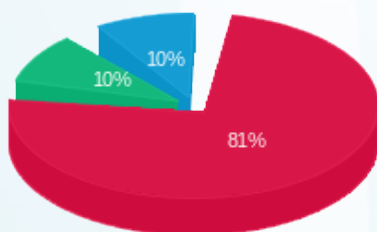
סה"כ לתשלום

אירוסקאוט בע"מ	תשלום קבוע	214.45 ₪
	תשלום עבור גודל חיבור בKVA (0x0)	0.00 ₪
לא כולל מע"מ	סה"כ לתשלום	5,053.34 ₪



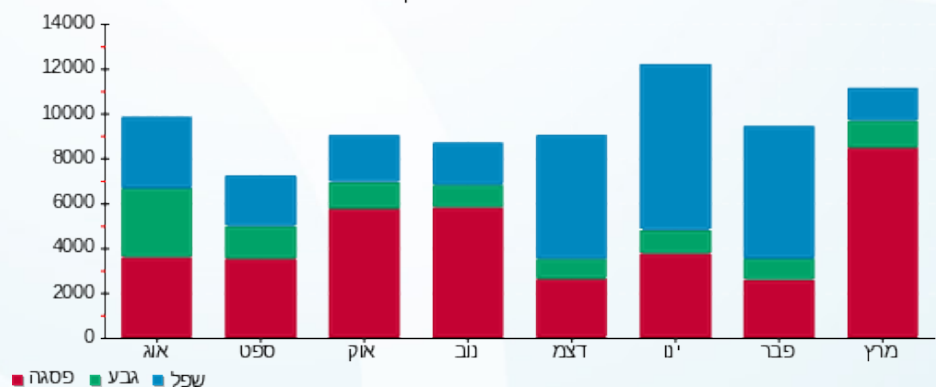
M4U SQL 1 292038

התפלגות חיוב בש"ח לפי תעו"ז



פסגה (3,909.55 ₪)  
גבע (462.01 ₪)  
שפל (467.34 ₪)

הסטוריית צריכה בקוט"ש





13/04/22 תאריך הפקה:  
 31/03/22 תאריך קריאה נוכחית:  
 01/03/22 תאריך קריאה קודמת:

שם דייר: בניין 11 ק.6 ארוסקאוט  
 שם אתר: אפריקה ישראל פארק המדע בניין 11

לקוח/ה נכבד/ה, אנו מתכבדים להגיש את חישוב צריכת החשמל לתקופה 01/03/22 - 31/03/22:

בניין 11 ק.6 ארוסקאוט - 6 - 13044091(0x0)

סוג תעריף	סוג צריכה	קריאה קודמת	קריאה נוכחית	סה"כ צריכה בקוט"ש	מחיר לקוט"ש בא"ג	סה"כ לתשלום
		01/03/22	31/03/22			
777	פסגה	462,253.20	471,866.40	9,613.20	46.64	4,483.60 ₪
778	גבע	208,993.20	211,849.20	2,856.00	38.61	1,102.70 ₪
779	שפל	631,034.40	637,885.20	6,850.80	31.90	2,185.41 ₪

סה"כ לדייר:

פסגה	גבע	שפל	סה"כ	שיא ביקוש
9,613.20	2,856.00	6,850.80	19,320.00	41.77
4,483.60 ₪	1,102.70 ₪	2,185.41 ₪	7,771.70 ₪	

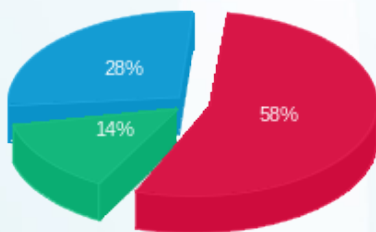
סה"כ צריכה  
 סה"כ לתשלום

אירוסקאוט בע"מ	תשלום קבוע	214.45 ₪
	תשלום עבור גודל חיבור בKVA (0x0)	0.00 ₪
לא כולל מע"מ	סה"כ לתשלום	7,986.15 ₪



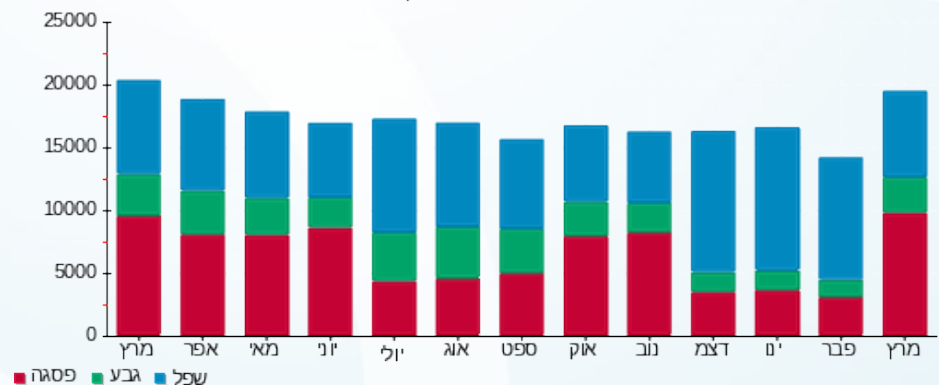
M4U SQL 1 292110

התפלגות חיוב בש"ח לפי תעו"ז



פסגה (4,483.60 ₪) ■  
 גבע (1,102.70 ₪) ■  
 שפל (2,185.41 ₪) ■

הסטוריית צריכה בקוט"ש





13/04/22

תאריך הפקה:

31/03/22

תאריך קריאה נוכחית:

01/03/22

תאריך קריאה קודמת:

שם דייר: בניין 11 ק.6 ארוסקאוט  
שם אתר: אפריקה ישראל פארק המדע בניין 11

לקוח/ה נכבד/ה, אנו מתכבדים להגיש את חישוב צריכת החשמל לתקופה 01/03/22 - 31/03/22:

בניין 11 ק.6 ארוסקאוט - 5 - 14118704(0x0)

סוג תעריף	סוג צריכה	קריאה קודמת	קריאה נוכחית	סה"כ צריכה בקוט"ש	מחיר לקוט"ש בא"ג	סה"כ לתשלום
			31/03/22	01/03/22	פרטי חשבון עבור תאריכים:	
777	פסגה	30,335.40	37,404.80	7,069.40	46.64	3,297.17 ₪
778	גבע	12,374.20	13,750.00	1,375.80	38.61	531.20 ₪
779	שפל	35,470.00	37,928.00	2,458.00	31.90	784.10 ₪

סה"כ לדייר:

פסגה	גבע	שפל	סה"כ	שיא ביקוש
7,069.40	1,375.80	2,458.00	10,903.20	34.11
₪ 3,297.17	₪ 531.20	₪ 784.10	₪ 4,612.47	

סה"כ צריכה

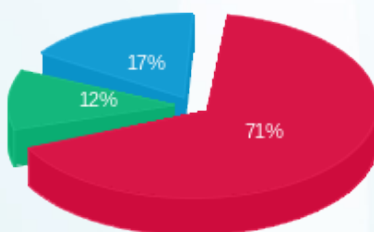
סה"כ לתשלום

אירוסקאוט בע"מ	תשלום קבוע	214.45 ₪
	תשלום עבור גודל חיבור בKVA (0x0)	0.00 ₪
לא כולל מע"מ	סה"כ לתשלום	4,826.92 ₪



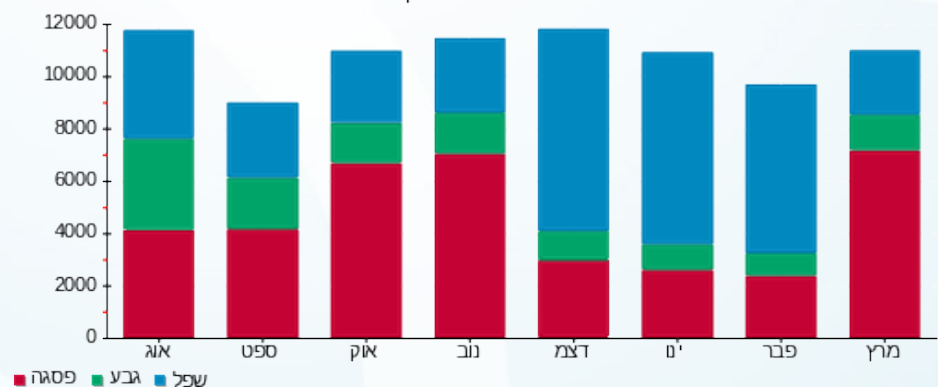
M4U SQL 1 292040

התפלגות חיוב בש"ח לפי תעו"ז



פסגה (₪ 3,297.17)  
גבע (₪ 531.20)  
שפל (₪ 784.10)

הסטוריית צריכה בקוט"ש



13/04/22 תאריך הפקה:  
 31/03/22 תאריך קריאה נוכחית:  
 01/03/22 תאריך קריאה קודמת:

שם דייר: בניין D אפריקה ישראל  
 שם אתר: אפריקה ישראל פארק המדע בניין 11

לקוח/ה נכבד/ה, אנו מתכבדים להגיש את חישוב צריכת החשמל לתקופה 01/03/22 - 31/03/22:

בניין D אפריקה ישראל - 2 - 15091590(0x0)

סוג תעריף	סוג צריכה	קריאה קודמת	קריאה נוכחית	סה"כ צריכה בקוט"ש	מחיר לקוט"ש בא"ג	סה"כ לתשלום
פרטי חשבון עבור תאריכים:						
777	פסגה	01/03/22	31/03/22	0.00	46.64	0.00 ₪
778	גבע	1,774.30	1,774.30	0.00	38.61	0.00 ₪
779	שפל	11,115.00	11,115.00	0.00	31.90	0.00 ₪

סה"כ לדייר:

פסגה	גבע	שפל	סה"כ	שיא ביקוש
0.00	0.00	0.00	0.00	
0.00 ₪	0.00 ₪	0.00 ₪	0.00 ₪	

סה"כ צריכה  
 סה"כ לתשלום

214.45 ₪	תשלום קבוע	
0.00 ₪	תשלום עבור גודל חיבור בKVA (0x0)	
214.45 ₪	סה"כ לתשלום	לא כולל מע"מ



M4U SQL 1 292980





13/04/22

תאריך הפקה:

שם דייר: בניין D אפריקה ישראל (עבודה קבלן זמני לשעבר)

31/03/22

תאריך קריאה נוכחית:

שם אתר: אפריקה ישראל פארק המדע בניין 11

01/03/22

תאריך קריאה קודמת:

לקוח/ה נכבד/ה, אנו מתכבדים להגיש את חישוב צריכת החשמל לתקופה 01/03/22 - 31/03/22:

בניין D אפריקה ישראל - 3 - 14155721(0x0)

סוג תעריף	סוג צריכה	קריאה קודמת	קריאה נוכחית	סה"כ צריכה בקוט"ש	מחיר לקוט"ש בא"ג	סה"כ לתשלום
פרטי חשבון עבור תאריכים:						
777	פסגה	01/03/22	31/03/22	0.00	46.64	0.00 ₪
778	גבע	14.75	14.75	0.00	38.61	0.00 ₪
779	שפל	20.40	20.40	0.00	31.90	0.00 ₪

סה"כ לדייר:

פסגה	גבע	שפל	סה"כ	שיא ביקוש
0.00	0.00	0.00	0.00	
0.00 ₪	0.00 ₪	0.00 ₪	0.00 ₪	

סה"כ צריכה

סה"כ לתשלום

214.45 ₪	תשלום קבוע	
0.00 ₪	תשלום עבור גודל חיבור KVA (0x0)	
214.45 ₪	סה"כ לתשלום	לא כולל מע"מ



M4U SQL 1 292134





13/04/22

תאריך הפקה:

31/03/22

תאריך קריאה נוכחית:

01/03/22

תאריך קריאה קודמת:

שם דייר: בניין D חיוני מעלית  
שם אתר: אפריקה ישראל פארק המדע בניין 11

לקוח/ה נכבד/ה, אנו מתכבדים להגיש את חישוב צריכת החשמל לתקופה 01/03/22 - 31/03/22:

בניין D יוני מעלית - 3 - 15091590(0x0)

סוג תעריף	סוג צריכה	קריאה קודמת	קריאה נוכחית	סה"כ צריכה בקוט"ש	מחיר לקוט"ש בא"ג	סה"כ לתשלום
			01/03/22	31/03/22	פרטי חשבון עבור תאריכים:	
777	פסגה	31,093.00	31,735.80	642.80	46.64	299.80 ₪
778	גבע	7,391.40	7,449.60	58.20	38.61	22.47 ₪
779	שפל	18,891.40	19,019.60	128.20	31.90	40.90 ₪

סה"כ לדייר:

פסגה	גבע	שפל	סה"כ	שיא ביקוש
642.80	58.20	128.20	829.20	4.78
299.80 ₪	22.47 ₪	40.90 ₪	363.17 ₪	

סה"כ צריכה

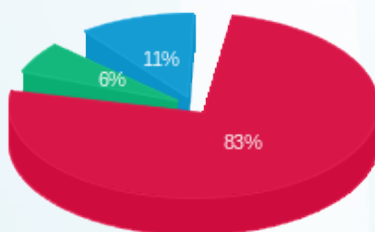
סה"כ לתשלום

214.45 ₪	תשלום קבוע	
0.00 ₪	תשלום עבור גודל חיבור בKVA (0x0)	
577.62 ₪	סה"כ לתשלום	לא כולל מע"מ



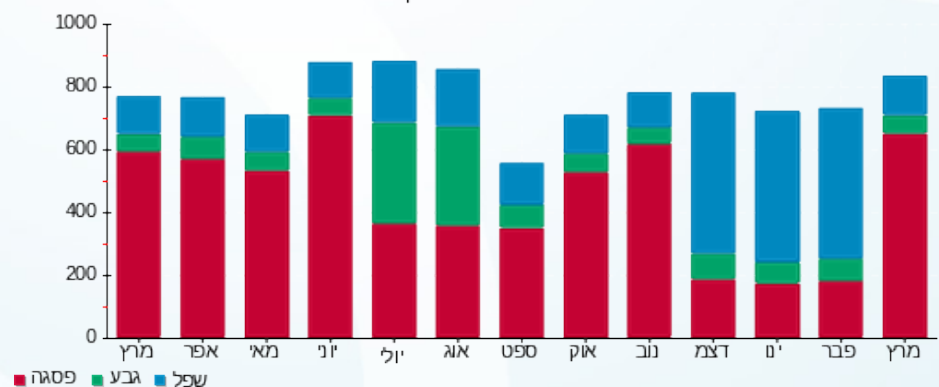
M4U SQL 1 292120

התפלגות חיוב בש"ח לפי תעו"ז



פסגה (299.80 ₪)  
גבע (22.47 ₪)  
שפל (40.90 ₪)

הסטוריית צריכה בקוט"ש





13/04/22 תאריך הפקה:  
 31/03/22 תאריך קריאה נוכחית:  
 01/03/22 תאריך קריאה קודמת:

שם דייר: בניין D חניון מגרש 3 -  
 שם אתר: אפריקה ישראל פארק המדע בניין 11

לקוח/ה נכבד/ה, אנו מתכבדים להגיש את חישוב צריכת החשמל לתקופה 01/03/22 - 31/03/22:

בניין D חניון מגרש 3 - - 4 - (0x0)14155721

סה"כ לתשלום	מחיר לקוט"ש בא"ג	סה"כ צריכה בקוט"ש	קריאה נוכחית	קריאה קודמת	סוג צריכה	סוג תעריף
			31/03/22	01/03/22	פרטי חשבון עבור תאריכים:	
0.00 ₪	46.64	0.00	64,334.00	64,334.00	פסגה	777
0.00 ₪	38.61	0.00	27,734.80	27,734.80	גבע	778
0.00 ₪	31.90	0.00	78,485.20	78,485.20	שפל	779

סה"כ לדייר:

שיא ביקוש	סה"כ	שפל	גבע	פסגה
	0.00	0.00	0.00	0.00
	0.00 ₪	0.00 ₪	0.00 ₪	0.00 ₪

סה"כ צריכה  
 סה"כ לתשלום

214.45 ₪	תשלום קבוע	
0.00 ₪	תשלום עבור גודל חיבור KVA (0x0)	
214.45 ₪	סה"כ לתשלום	לא כולל מע"מ



M4U SQL 1 292046



13/04/22 תאריך הפקה:  
 31/03/22 תאריך קריאה נוכחית:  
 01/03/22 תאריך קריאה קודמת:

שם דייר: בניין D לוח גנרטור חירום  
 שם אתר: אפריקה ישראל פארק המדע בניין 11

לקוח/ה נכבד/ה, אנו מתכבדים להגיש את חישוב צריכת החשמל לתקופה 01/03/22 - 31/03/22:

בניין D לוח גנרטור חירום - 2 - 14155721(0x0)

סוג תעריף	סוג צריכה	קריאה קודמת	קריאה נוכחית	סה"כ צריכה בקוט"ש	מחיר לקוט"ש בא"ג	סה"כ לתשלום
פרטי חשבון עבור תאריכים:						
777	פסגה	01/03/22	31/03/22	34.88	46.64	16.27 ₪
778	גבע	948.58	961.15	12.58	38.61	4.86 ₪
779	שפל	3,012.53	3,045.40	32.88	31.90	10.49 ₪

סה"כ לדייר:

פסגה	גבע	שפל	סה"כ	שיא ביקוש
34.88	12.58	32.88	80.33	0.18
16.27 ₪	4.86 ₪	10.49 ₪	31.61 ₪	

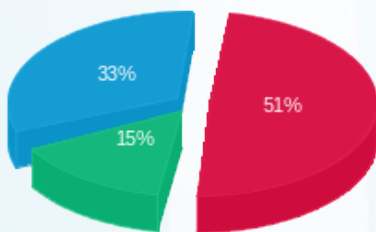
סה"כ צריכה  
 סה"כ לתשלום

214.45 ₪	תשלום קבוע	
0.00 ₪	תשלום עבור גודל חיבור בKVA (0x0)	
246.06 ₪	סה"כ לתשלום	לא כולל מע"מ



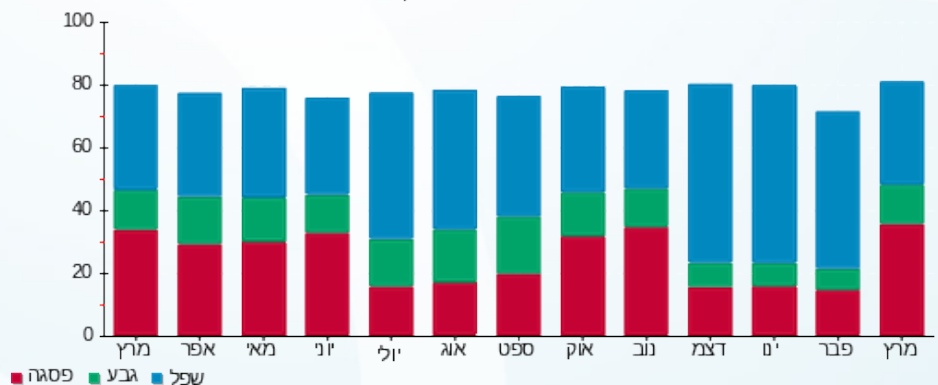
M4U SQL 1 292128

התפלגות חיוב בש"ח לפי תעו"ז



פסגה (16.27 ₪)  
 גבע (4.86 ₪)  
 שפל (10.49 ₪)

הסטוריית צריכה בקוט"ש





13/04/22 תאריך הפקה:  
 31/03/22 תאריך קריאה נוכחית:  
 01/03/22 תאריך קריאה קודמת:

**שם דייר:** בניין D מיזוג אוויר  
**שם אתר:** אפריקה ישראל פארק המדע בניין 11

**לקוח/ה נכבד/ה, אנו מתכבדים להגיש את חישוב צריכת החשמל לתקופה 01/03/22 - 31/03/22:**

**בניין D לוח משאבות - 2 - (0x0)14155722**

סוג תעריף	סוג צריכה	קריאה קודמת	קריאה נוכחית	סה"כ צריכה בקוט"ש	מחיר לקוט"ש בא"ג	סה"כ לתשלום
			31/03/22	01/03/22	פרטי חשבון עבור תאריכים:	
777	פסגה	505,863.00	518,329.80	12,466.80	46.64	5,814.52 ₪
778	גבע	216,945.00	219,747.00	2,802.00	38.61	1,081.85 ₪
779	שפל	587,374.20	592,479.00	5,104.80	31.90	1,628.43 ₪

**בניין D מא בנג - 3 - (0x0)14155722**

סוג תעריף	סוג צריכה	קריאה קודמת	קריאה נוכחית	סה"כ צריכה בקוט"ש	מחיר לקוט"ש בא"ג	סה"כ לתשלום
			31/03/22	01/03/22	פרטי חשבון עבור תאריכים:	
777	פסגה	725,441.60	730,331.20	4,889.60	46.64	2,280.51 ₪
778	גבע	284,068.80	285,027.20	958.40	38.61	370.04 ₪
779	שפל	438,300.80	440,352.00	2,051.20	31.90	654.33 ₪

**בניין D מא בנג - 4 - (0x0)14155722**

סוג תעריף	סוג צריכה	קריאה קודמת	קריאה נוכחית	סה"כ צריכה בקוט"ש	מחיר לקוט"ש בא"ג	סה"כ לתשלום
			31/03/22	01/03/22	פרטי חשבון עבור תאריכים:	
777	פסגה	586,862.40	591,522.00	4,659.60	46.64	2,173.24 ₪
778	גבע	194,860.80	196,010.40	1,149.60	38.61	443.86 ₪
779	שפל	309,855.60	312,794.40	2,938.80	31.90	937.48 ₪

**סה"כ לדייר:**

פסגה	גבע	שפל	סה"כ	שיא ביקוש
22,016.00	4,910.00	10,094.80	37,020.80	96.82
10,268.26 ₪	1,895.75 ₪	3,220.24 ₪	15,384.25 ₪	

סה"כ צריכה  
 סה"כ לתשלום

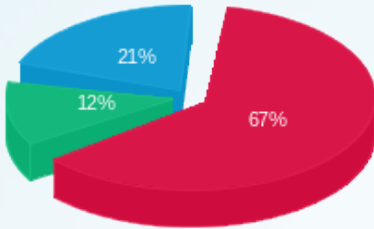
0.00 ₪	<b>תשלום קבוע</b>	
0.00 ₪	<b>תשלום עבור גודל חיבור בKVA (0x0)</b>	
15,384.25 ₪	<b>סה"כ לתשלום</b>	<b>לא כולל מע"מ</b>





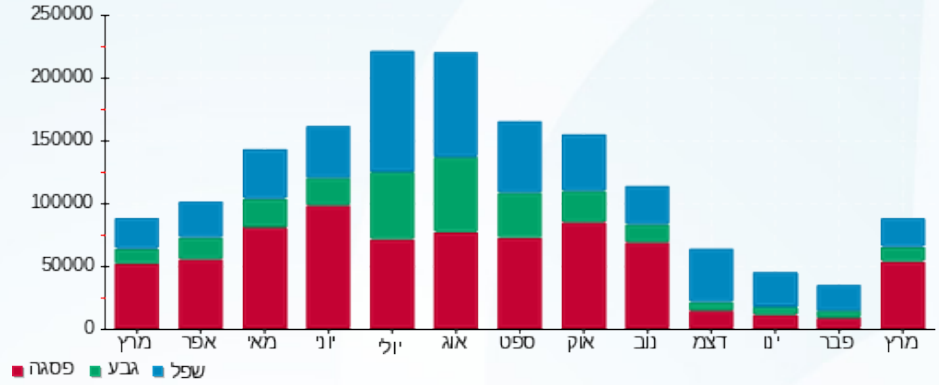
M4U SQL 1 294460

התפלגות חיוב בש"ח לפי תעו"ז



- פסגה (10,268.26 ש"ח)
- גבע (1,895.75 ש"ח)
- שפל (3,220.24 ש"ח)

הסטוריית צריכה בקוט"ש





13/04/22 תאריך הפקה:  
 31/03/22 תאריך קריאה נוכחית:  
 01/03/22 תאריך קריאה קודמת:

**שם דייר:** בניין D ציבורי  
**שם אתר:** אפריקה ישראל פארק המדע בניין 11

**לקוח/ה נכבד/ה, אנו מתכבדים להגיש את חישוב צריכת החשמל לתקופה 01/03/22 - 31/03/22:**

**בניין D ראשי קומה 0 - 1 - 14155700(0x0)**

סוג תעריף	סוג צריכה	קריאה קודמת	קריאה נוכחית	סה"כ צריכה בקוט"ש	מחיר לקוט"ש בא"ג	סה"כ לתשלום
			31/03/22	01/03/22	פרטי חשבון עבור תאריכים:	
777	פסגה	256,954.80	270,574.80	-13,620.00	46.64	₪ -6,352.37
778	גבע	118,318.80	122,676.00	-4,357.20	38.61	₪ -1,682.31
779	שפל	438,590.40	450,234.00	-11,643.60	31.90	₪ -3,714.31

**בניין D ראשי קומה 1 - 2 - 14155700(0x0)**

סוג תעריף	סוג צריכה	קריאה קודמת	קריאה נוכחית	סה"כ צריכה בקוט"ש	מחיר לקוט"ש בא"ג	סה"כ לתשלום
			31/03/22	01/03/22	פרטי חשבון עבור תאריכים:	
777	פסגה	127,885.20	134,582.40	-6,697.20	46.64	₪ -3,123.57
778	גבע	38,232.00	39,352.80	-1,120.80	38.61	₪ -432.74
779	שפל	119,419.20	122,151.60	-2,732.40	31.90	₪ -871.64

**בניין D אמנדו - 3 - 14155700(0x0)**

סוג תעריף	סוג צריכה	קריאה קודמת	קריאה נוכחית	סה"כ צריכה בקוט"ש	מחיר לקוט"ש בא"ג	סה"כ לתשלום
			31/03/22	01/03/22	פרטי חשבון עבור תאריכים:	
777	פסגה	50,644.80	62,206.80	-11,562.00	46.64	₪ -5,392.52
778	גבע	32,467.20	35,439.60	-2,972.40	38.61	₪ -1,147.64
779	שפל	102,814.80	110,437.20	-7,622.40	31.90	₪ -2,431.55

**בניין D ראשי מעגלים - 1 - 14155721(0x0)**

סוג תעריף	סוג צריכה	קריאה קודמת	קריאה נוכחית	סה"כ צריכה בקוט"ש	מחיר לקוט"ש בא"ג	סה"כ לתשלום
			31/03/22	01/03/22	פרטי חשבון עבור תאריכים:	
777	פסגה	49,850.55	50,105.90	-255.35	46.64	₪ -119.10
778	גבע	28,916.10	29,010.90	-94.80	38.61	₪ -36.60
779	שפל	74,939.70	75,189.10	-249.40	31.90	₪ -79.56




**בניין D לוח גנרטור חירום - 2 - (0x0)14155721**

סוג תעריף	סוג צריכה	קריאה קודמת	קריאה נוכחית	סה"כ צריכה בקוט"ש	מחיר לקוט"ש בא"ג	סה"כ לתשלום
פרטי חשבון עבור תאריכים:			31/03/22	01/03/22		
777	פסגה	1,808.88	1,843.75	-34.88	46.64	16.27 ₪
778	גבע	948.58	961.15	-12.58	38.61	4.86 ₪
779	שפל	3,012.53	3,045.40	-32.88	31.90	10.49 ₪

**בניין D אפריקה ישראל (עבודה קבלן זמני לשעבר) - 3 - (0x0)14155721**

סוג תעריף	סוג צריכה	קריאה קודמת	קריאה נוכחית	סה"כ צריכה בקוט"ש	מחיר לקוט"ש בא"ג	סה"כ לתשלום
פרטי חשבון עבור תאריכים:			31/03/22	01/03/22		
777	פסגה	865.25	865.25	0.00	46.64	0.00 ₪
778	גבע	14.75	14.75	0.00	38.61	0.00 ₪
779	שפל	20.40	20.40	0.00	31.90	0.00 ₪

**בניין D אתר בנייה דניה סיבוס - 4 - (0x0)14155721**

סוג תעריף	סוג צריכה	קריאה קודמת	קריאה נוכחית	סה"כ צריכה בקוט"ש	מחיר לקוט"ש בא"ג	סה"כ לתשלום
פרטי חשבון עבור תאריכים:			31/03/22	01/03/22		
777	פסגה	64,334.00	64,334.00	0.00	46.64	0.00 ₪
778	גבע	27,734.80	27,734.80	0.00	38.61	0.00 ₪
779	שפל	78,485.20	78,485.20	0.00	31.90	0.00 ₪

**בניין D ראשי לוח בניין 1 - (0x0)14155722**

סוג תעריף	סוג צריכה	קריאה קודמת	קריאה נוכחית	סה"כ צריכה בקוט"ש	מחיר לקוט"ש בא"ג	סה"כ לתשלום
פרטי חשבון עבור תאריכים:			31/03/22	01/03/22		
777	פסגה	4,374,474.00	4,464,888.00	90,414.00	46.64	42,169.09 ₪
778	גבע	1,687,680.00	1,707,624.00	19,944.00	38.61	7,700.38 ₪
779	שפל	4,440,306.00	4,487,532.00	47,226.00	31.90	15,065.09 ₪

**בניין D לוח משאבות - 2 - (0x0)14155722**

סוג תעריף	סוג צריכה	קריאה קודמת	קריאה נוכחית	סה"כ צריכה בקוט"ש	מחיר לקוט"ש בא"ג	סה"כ לתשלום
פרטי חשבון עבור תאריכים:			31/03/22	01/03/22		
777	פסגה	505,863.00	518,329.80	-12,466.80	46.64	5,814.52 ₪
778	גבע	216,945.00	219,747.00	-2,802.00	38.61	1,081.85 ₪
779	שפל	587,374.20	592,479.00	-5,104.80	31.90	1,628.43 ₪




**בניין D מא בנג - 3 - 14155722(0x0)**

סוג תעריף	סוג צריכה	קריאה קודמת	קריאה נוכחית	סה"כ צריכה בקוט"ש	מחיר לקוט"ש בא"ג	סה"כ לתשלום
פרטי חשבון עבור תאריכים:			31/03/22	01/03/22		
777	פסגה	725,441.60	730,331.20	-4,889.60	46.64	₪ -2,280.51
778	גבע	284,068.80	285,027.20	-958.40	38.61	₪ -370.04
779	שפל	438,300.80	440,352.00	-2,051.20	31.90	₪ -654.33

**בניין D מא בנג - 4 - 14155722(0x0)**

סוג תעריף	סוג צריכה	קריאה קודמת	קריאה נוכחית	סה"כ צריכה בקוט"ש	מחיר לקוט"ש בא"ג	סה"כ לתשלום
פרטי חשבון עבור תאריכים:			31/03/22	01/03/22		
777	פסגה	586,862.40	591,522.00	-4,659.60	46.64	₪ -2,173.24
778	גבע	194,860.80	196,010.40	-1,149.60	38.61	₪ -443.86
779	שפל	309,855.60	312,794.40	-2,938.80	31.90	₪ -937.48

**בניין D חברת אנאליסט קומה 6 - 1 - 14155734(0x0)**

סוג תעריף	סוג צריכה	קריאה קודמת	קריאה נוכחית	סה"כ צריכה בקוט"ש	מחיר לקוט"ש בא"ג	סה"כ לתשלום
פרטי חשבון עבור תאריכים:			31/03/22	01/03/22		
777	פסגה	83,335.20	95,473.20	-12,138.00	46.64	₪ -5,661.16
778	גבע	43,220.40	46,356.00	-3,135.60	38.61	₪ -1,210.66
779	שפל	152,326.80	160,483.20	-8,156.40	31.90	₪ -2,601.89

**בניין D ראשי קומה 5 - 2 - 14155734(0x0)**

סוג תעריף	סוג צריכה	קריאה קודמת	קריאה נוכחית	סה"כ צריכה בקוט"ש	מחיר לקוט"ש בא"ג	סה"כ לתשלום
פרטי חשבון עבור תאריכים:			31/03/22	01/03/22		
777	פסגה	55,363.20	60,339.60	-4,976.40	46.64	₪ -2,320.99
778	גבע	9,129.60	9,362.40	-232.80	38.61	₪ -89.88
779	שפל	34,995.60	35,380.80	-385.20	31.90	₪ -122.88

**בניין D חברת M.W קומה 4 - 3 - 14155734(0x0)**

סוג תעריף	סוג צריכה	קריאה קודמת	קריאה נוכחית	סה"כ צריכה בקוט"ש	מחיר לקוט"ש בא"ג	סה"כ לתשלום
פרטי חשבון עבור תאריכים:			31/03/22	01/03/22		
777	פסגה	126,843.60	131,917.20	-5,073.60	46.64	₪ -2,366.33
778	גבע	18,439.20	18,546.00	-106.80	38.61	₪ -41.24
779	שפל	55,570.80	55,794.00	-223.20	31.90	₪ -71.20




**בניין D חברת M/W קומה 3 - 4 - (0x0)14155734**

סוג תעריף	סוג צריכה	קריאה קודמת	קריאה נוכחית	סה"כ צריכה בקוט"ש	מחיר לקוט"ש בא"ג	סה"כ לתשלום
פרטי חשבון עבור תאריכים:						
777	פסגה	01/03/22	31/03/22	-7,394.40	46.64	₪ -3,448.75
778	גבע	73,658.40	74,900.40	-1,242.00	38.61	₪ -479.54
779	שפל	237,864.00	240,576.00	-2,712.00	31.90	₪ -865.13

**בניין D מפסק ראשי לוח ראשי חיוני - 1 - (0x0)15091590**

סוג תעריף	סוג צריכה	קריאה קודמת	קריאה נוכחית	סה"כ צריכה בקוט"ש	מחיר לקוט"ש בא"ג	סה"כ לתשלום
פרטי חשבון עבור תאריכים:						
777	פסגה	01/03/22	31/03/22	2,701.20	46.64	₪ 1,259.84
778	גבע	88,953.60	89,422.80	469.20	38.61	₪ 181.16
779	שפל	188,317.20	188,745.60	428.40	31.90	₪ 136.66

**בניין F אפריקה ישראל - 2 - (0x0)15091590**

סוג תעריף	סוג צריכה	קריאה קודמת	קריאה נוכחית	סה"כ צריכה בקוט"ש	מחיר לקוט"ש בא"ג	סה"כ לתשלום
פרטי חשבון עבור תאריכים:						
777	פסגה	01/03/22	31/03/22	0.00	46.64	₪ 0.00
778	גבע	1,774.30	1,774.30	0.00	38.61	₪ 0.00
779	שפל	11,115.00	11,115.00	0.00	31.90	₪ 0.00

**בניין D חיוני מעלית - 3 - (0x0)15091590**

סוג תעריף	סוג צריכה	קריאה קודמת	קריאה נוכחית	סה"כ צריכה בקוט"ש	מחיר לקוט"ש בא"ג	סה"כ לתשלום
פרטי חשבון עבור תאריכים:						
777	פסגה	01/03/22	31/03/22	-642.80	46.64	₪ -299.80
778	גבע	7,391.40	7,449.60	-58.20	38.61	₪ -22.47
779	שפל	18,891.40	19,019.60	-128.20	31.90	₪ -40.90

**בניין D ק.5 חברת אירווישין - 1 - (0x0)16045585**

סוג תעריף	סוג צריכה	קריאה קודמת	קריאה נוכחית	סה"כ צריכה בקוט"ש	מחיר לקוט"ש בא"ג	סה"כ לתשלום
פרטי חשבון עבור תאריכים:						
777	פסגה	01/03/22	31/03/22	-2,442.80	46.64	₪ -1,139.32
778	גבע	13,154.60	13,373.40	-218.80	38.61	₪ -84.48
779	שפל	42,637.20	43,088.00	-450.80	31.90	₪ -143.81





אגליסט - 2 - 16045585(0x0)

סה"כ לתשלום	מחיר לקוט"ש בא"ג	סה"כ צריכה בקוט"ש	קריאה נוכחית	קריאה קודמת	סוג צריכה	סוג תעריף
			31/03/22	01/03/22	פרטי חשבון עבור תאריכים:	
₪ -1,112.18	46.64	-2,384.60	41,391.60	39,007.00	פסגה	777
₪ -50.39	38.61	-130.50	10,769.80	10,639.30	גבע	778
₪ -92.89	31.90	-291.20	40,313.70	40,022.50	שפל	779

בניין D טנלי - 3 - 16045585(0x0)

סה"כ לתשלום	מחיר לקוט"ש בא"ג	סה"כ צריכה בקוט"ש	קריאה נוכחית	קריאה קודמת	סוג צריכה	סוג תעריף
			31/03/22	01/03/22	פרטי חשבון עבור תאריכים:	
₪ -62.40	46.64	-133.80	12,802.80	12,669.00	פסגה	777
₪ -0.19	38.61	-0.50	1,707.20	1,706.70	גבע	778
₪ 0.00	31.90	0.00	4,587.20	4,587.20	שפל	779

סה"כ לדירה:

שיא ביקוש	סה"כ	שפל	גבע	פסגה	
413.40	8,495.52	2,931.93	1,820.22	3,743.37	סה"כ צריכה
	₪ 3,383.98	₪ 935.28	₪ 702.79	₪ 1,745.91	סה"כ לתשלום

₪ 214.45	<b>תשלום קבוע</b>	
₪ 0.00	<b>תשלום עבור גודל חיבור בKVA (0x0)</b>	
₪ 3,598.43	<b>סה"כ לתשלום</b>	<b>לא כולל מע"מ</b>



M4U SQL 1 292135





13/04/22 תאריך הפקה:  
 31/03/22 תאריך קריאה נוכחית:  
 01/03/22 תאריך קריאה קודמת:

שם דייר: בניין D ק.0 ננודימישן  
 שם אתר: אפריקה ישראל פארק המדע בנין 11

לקוח/ה נכבד/ה, אנו מתכבדים להגיש את חישוב צריכת החשמל לתקופה 01/03/22 - 31/03/22:

בניין D ק.0 ננודימישן - 1 - 14155700(0x0)

סוג תעריף	סוג צריכה	קריאה קודמת	קריאה נוכחית	סה"כ צריכה בקוט"ש	מחיר לקוט"ש בא"ג	סה"כ לתשלום
			31/03/22	01/03/22	פרטי חשבון עבור תאריכים:	
777	פסגה	256,954.80	270,574.80	13,620.00	46.64	6,352.37 ₪
778	גבע	118,318.80	122,676.00	4,357.20	38.61	1,682.31 ₪
779	שפל	438,590.40	450,234.00	11,643.60	31.90	3,714.31 ₪

סה"כ לדייר:

פסגה	גבע	שפל	סה"כ	שיא ביקוש
13,620.00	4,357.20	11,643.60	29,620.80	66.70
₪ 6,352.37	₪ 1,682.31	₪ 3,714.31	₪ 11,748.99	

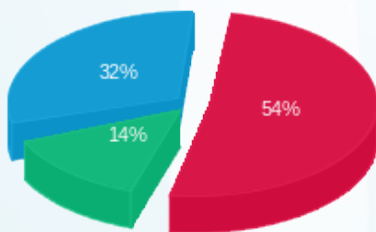
סה"כ צריכה  
 סה"כ לתשלום

ננו דימנשן טכנולוגיות בע"מ	תשלום קבוע	214.45 ₪
	תשלום עבור גודל חיבור בKVA (0x0)	0.00 ₪
לא כולל מע"מ	סה"כ לתשלום	11,963.44 ₪



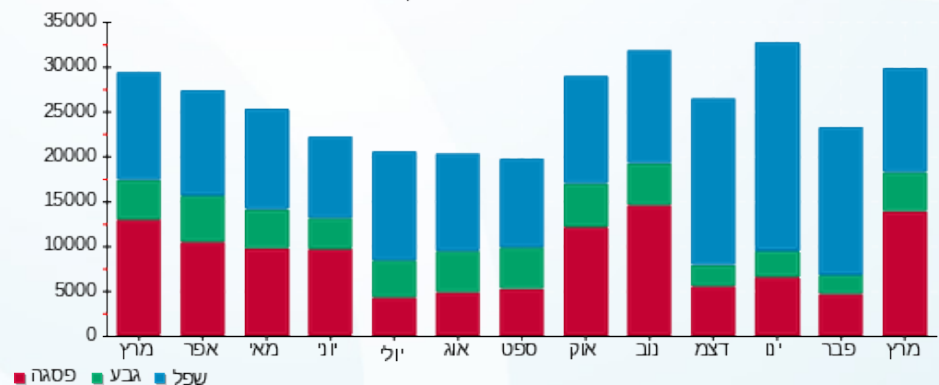
M4U SQL 1 296281

התפלגות חיוב בש"ח לפי תעו"ז



פסגה (₪ 6,352.37) ■  
 גבע (₪ 1,682.31) ■  
 שפל (₪ 3,714.31) ■

הסטוריית צריכה בקוט"ש





13/04/22 תאריך הפקה:  
 31/03/22 תאריך קריאה נוכחית:  
 01/03/22 תאריך קריאה קודמת:

שם דייר: בניין D ק.1 אינדיגו HP  
 שם אתר: אפריקה ישראל פארק המדע בניין 11

לקוח/ה נכבד/ה, אנו מתכבדים להגיש את חישוב צריכת החשמל לתקופה 01/03/22 - 31/03/22:

בניין D ק.1 אינדיגו 2 - HP - (0x0)14155700

סוג תעריף	סוג צריכה	קריאה קודמת	קריאה נוכחית	סה"כ צריכה בקוט"ש	מחיר לקוט"ש בא"ג	סה"כ לתשלום
			31/03/22	01/03/22	פרטי חשבון עבור תאריכים:	
777	פסגה	127,885.20	134,582.40	6,697.20	46.64	3,123.57 ₪
778	גבע	38,232.00	39,352.80	1,120.80	38.61	432.74 ₪
779	שפל	119,419.20	122,151.60	2,732.40	31.90	871.64 ₪

סה"כ לדייר:

פסגה	גבע	שפל	סה"כ	שיא ביקוש
6,697.20	1,120.80	2,732.40	10,550.40	63.07
3,123.57 ₪	432.74 ₪	871.64 ₪	4,427.95 ₪	

סה"כ צריכה

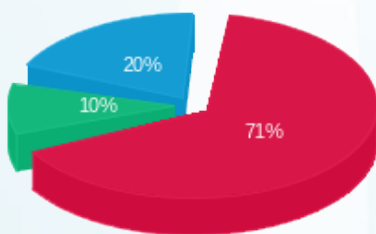
סה"כ לתשלום

היולט פקארד אינדיגו בע"מ	תשלום קבוע	214.45 ₪
	תשלום עבור גודל חיבור בKVA (0x0)	0.00 ₪
לא כולל מע"מ	סה"כ לתשלום	4,642.40 ₪



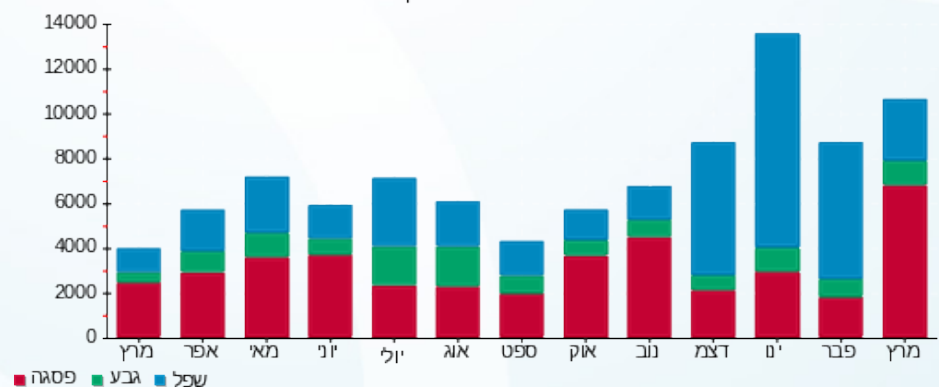
M4U SQL 1 292139

התפלגות חיוב בש"ח לפי תעו"ז



פסגה (3,123.57 ₪) 71%  
 גבע (432.74 ₪) 10%  
 שפל (871.64 ₪) 20%

הסטוריית צריכה בקוט"ש



13/04/22 תאריך הפקה:  
 31/03/22 תאריך קריאה נוכחית:  
 01/03/22 תאריך קריאה קודמת:

שם דייר: בניין D ק.2 חברת פור ביו  
 שם אתר: אפריקה ישראל פארק המדע בניין 11

לקוח/ה נכבד/ה, אנו מתכבדים להגיש את חישוב צריכת החשמל לתקופה 01/03/22 - 31/03/22:

בניין D ק.2 חברת פור ביו - 3 - 14155700(0x0)

סוג תעריף	סוג צריכה	קריאה קודמת	קריאה נוכחית	סה"כ צריכה בקוט"ש	מחיר לקוט"ש בא"ג	סה"כ לתשלום
			31/03/22	01/03/22	פרטי חשבון עבור תאריכים:	
777	פסגה	50,644.80	62,206.80	11,562.00	46.64	5,392.52 ₪
778	גבע	32,467.20	35,439.60	2,972.40	38.61	1,147.64 ₪
779	שפל	102,814.80	110,437.20	7,622.40	31.90	2,431.55 ₪

סה"כ לדייר:

פסגה	גבע	שפל	סה"כ	שיא ביקוש
11,562.00	2,972.40	7,622.40	22,156.80	69.62
₪ 5,392.52	₪ 1,147.64	₪ 2,431.55	₪ 8,971.71	

סה"כ צריכה

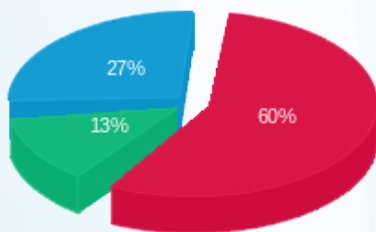
סה"כ לתשלום

פ.ו.ר. ביותראפיוטיקס בע"מ	תשלום קבוע	214.45 ₪
	תשלום עבור גודל חיבור בKVA (0x0)	0.00 ₪
לא כולל מע"מ	סה"כ לתשלום	9,186.16 ₪



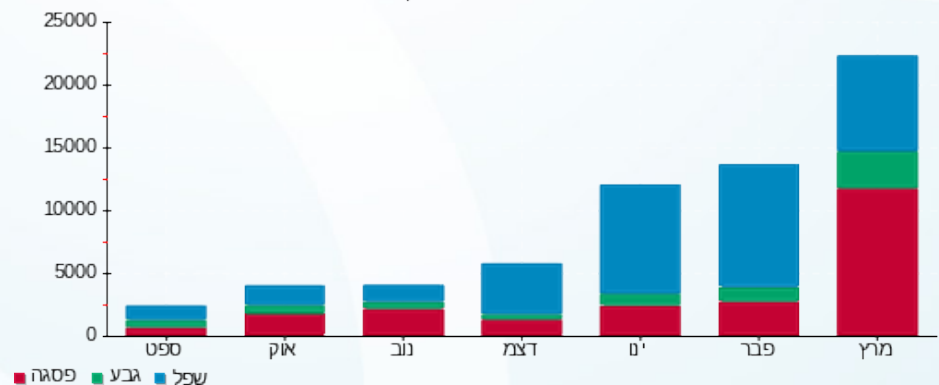
M4U SQL 1 319496

התפלגות חיוב בש"ח לפי תעו"ז



פסגה (5,392.52 ₪) 60%  
 גבע (1,147.64 ₪) 27%  
 שפל (2,431.55 ₪) 13%

הסטוריית צריכה בקוט"ש



13/04/22 תאריך הפקה:  
 31/03/22 תאריך קריאה נוכחית:  
 01/03/22 תאריך קריאה קודמת:

שם דייר: בנין D ק.3 אקסייט ישראל פרויקטים  
 שם אתר: אפריקה ישראל פארק המדע בנין 11

לקוח/ה נכבד/ה, אנו מתכבדים להגיש את חישוב צריכת החשמל לתקופה 01/03/22 - 31/03/22:

בנין D ק.3 אקסייט ישראל פרויקטים - 4 - 14155734 (0x0)

סוג תעריף	סוג צריכה	קריאה קודמת	קריאה נוכחית	סה"כ צריכה בקוט"ש	מחיר לקוט"ש בא"ג	סה"כ לתשלום
			01/03/22	31/03/22		
777	פסגה	222,900.00	230,294.40	7,394.40	46.64	3,448.75 ₪
778	גבע	73,658.40	74,900.40	1,242.00	38.61	479.54 ₪
779	שפל	237,864.00	240,576.00	2,712.00	31.90	865.13 ₪

סה"כ לדייר:

פסגה	גבע	שפל	סה"כ	שיא ביקוש
7,394.40	1,242.00	2,712.00	11,348.40	51.24
₪ 3,448.75	₪ 479.54	₪ 865.13	₪ 4,793.41	

סה"כ צריכה

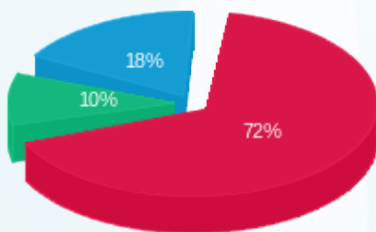
סה"כ לתשלום

214.45 ₪	תשלום קבוע	אקסייט ישראל פרויקטים בע"מ
0.00 ₪	תשלום עבור גודל חיבור בKVA (0x0)	
5,007.86 ₪	סה"כ לתשלום	לא כולל מע"מ



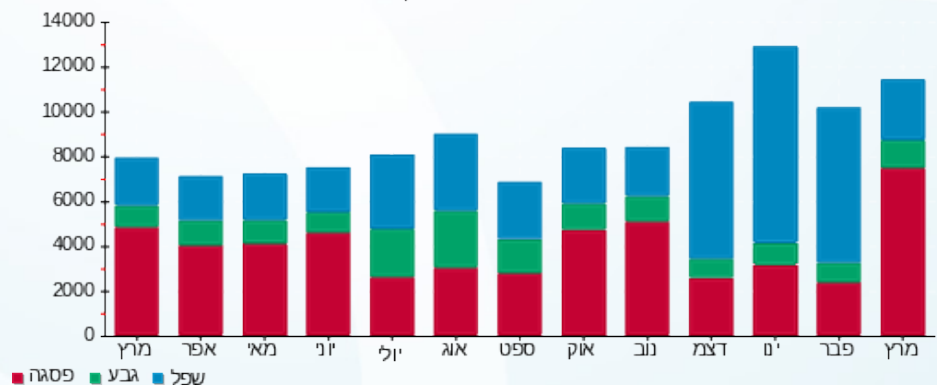
M4U SQL 1 292976

התפלגות חיוב בש"ח לפי תעו"ז



פסגה (3,448.75 ₪) 72%  
 גבע (479.54 ₪) 10%  
 שפל (865.13 ₪) 18%

הסטוריית צריכה בקוט"ש



13/04/22 תאריך הפקה:  
 31/03/22 תאריך קריאה נוכחית:  
 01/03/22 תאריך קריאה קודמת:

שם דייר: בניין D ק.4 אקסייט ישראל פרויקטים  
 שם אתר: אפריקה ישראל פארק המדע בניין 11

לקוח/ה נכבד/ה, אנו מתכבדים להגיש את חישוב צריכת החשמל לתקופה 01/03/22 - 31/03/22:

בניין D ק.4 אקסייט ישראל פרויקטים - 3 - 14155734(0x0)

סוג תעריף	סוג צריכה	קריאה קודמת	קריאה נוכחית	סה"כ צריכה בקוט"ש	מחיר לקוט"ש בא"ג	סה"כ לתשלום
פרטי חשבון עבור תאריכים:						
777	פסגה	01/03/22	31/03/22	5,073.60	46.64	2,366.33 ₪
778	גבע	18,439.20	18,546.00	106.80	38.61	41.24 ₪
779	שפל	55,570.80	55,794.00	223.20	31.90	71.20 ₪

סה"כ לדייר:

פסגה	גבע	שפל	סה"כ	שיא ביקוש
5,073.60	106.80	223.20	5,403.60	43.68
2,366.33 ₪	41.24 ₪	71.20 ₪	2,478.76 ₪	

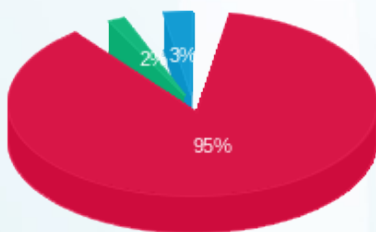
סה"כ צריכה  
 סה"כ לתשלום

214.45 ₪	תשלום קבוע	אקסייט ישראל פרויקטים בע"מ
0.00 ₪	תשלום עבור גודל חיבור בKVA (0x0)	
2,693.21 ₪	סה"כ לתשלום	לא כולל מע"מ



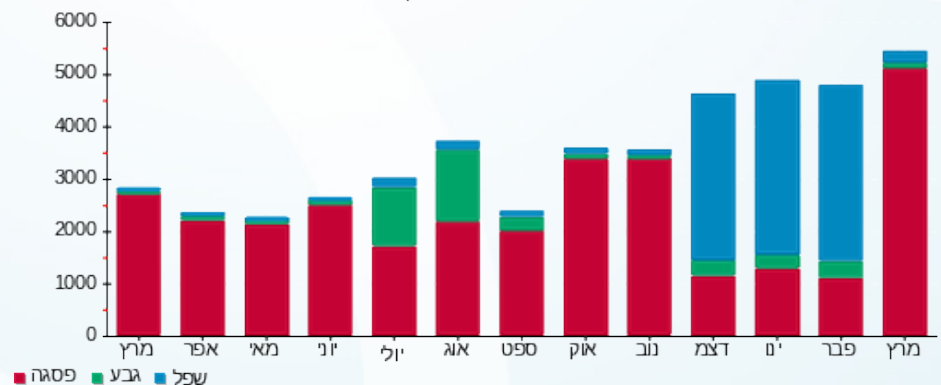
M4U SQL 1 292973

התפלגות חיוב בש"ח לפי תעו"ז



פסגה (2,366.33 ₪)  
 גבע (41.24 ₪)  
 שפל (71.20 ₪)

הסטוריית צריכה בקוט"ש



13/04/22 תאריך הפקה:  
 31/03/22 תאריך קריאה נוכחית:  
 01/03/22 תאריך קריאה קודמת:

שם דייר: בניין D ק.5 אנליסט  
 שם אתר: אפריקה ישראל פארק המדע בניין 11

**לקוח/ה נכבד/ה, אנו מתכבדים להגיש את חישוב צריכת החשמל לתקופה 01/03/22 - 31/03/22:**

**בניין D ק.5 אנליסט - 2 - 16045585(0x0)**

סוג תעריף	סוג צריכה	קריאה קודמת	קריאה נוכחית	סה"כ צריכה בקוט"ש	מחיר לקוט"ש בא"ג	סה"כ לתשלום
			01/03/22	31/03/22	פרטי חשבון עבור תאריכים:	
777	פסגה	39,007.00	41,391.60	2,384.60	46.64	1,112.18 ₪
778	גבע	10,639.30	10,769.80	130.50	38.61	50.39 ₪
779	שפל	40,022.50	40,313.70	291.20	31.90	92.89 ₪

סה"כ לדייר:

פסגה	גבע	שפל	סה"כ	שיא ביקוש
2,384.60	130.50	291.20	2,806.30	23.56
1,112.18 ₪	50.39 ₪	92.89 ₪	1,255.46 ₪	

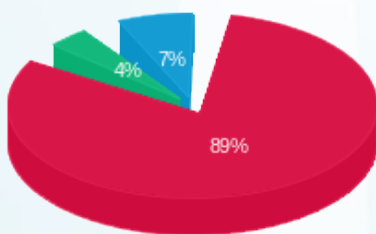
סה"כ צריכה  
 סה"כ לתשלום

אנליסט מעבדות שירות ומחקר בע"מ	תשלום קבוע	214.45 ₪
	תשלום עבור גודל חיבור בKVA (0x0)	0.00 ₪
לא כולל מע"מ	סה"כ לתשלום	1,469.91 ₪



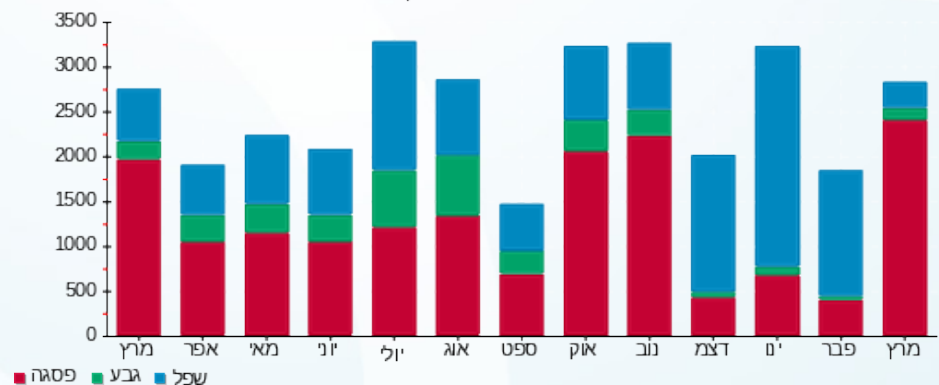
M4U SQL 1 292979

התפלגות חיוב בש"ח לפי תעו"ז



פסגה (1,112.18 ₪)  
 גבע (50.39 ₪)  
 שפל (92.89 ₪)

הסטוריית צריכה בקוט"ש





13/04/22 תאריך הפקה:  
 31/03/22 תאריך קריאה נוכחית:  
 01/03/22 תאריך קריאה קודמת:

שם דייר: בניין D ק.5 חברת אירווישין  
 שם אתר: אפריקה ישראל פארק המדע בניין 11

לקוח/ה נכבד/ה, אנו מתכבדים להגיש את חישוב צריכת החשמל לתקופה 01/03/22 - 31/03/22:

בניין D ק.5 חברת אירווישין - 1 - 16045585(0x0)

סוג תעריף	סוג צריכה	קריאה קודמת	קריאה נוכחית	סה"כ צריכה בקוט"ש	מחיר לקוט"ש בא"ג	סה"כ לתשלום
פרטי חשבון עבור תאריכים:						
777	פסגה	01/03/22	31/03/22	2,442.80	46.64	1,139.32 ₪
778	גבע	13,154.60	13,373.40	218.80	38.61	84.48 ₪
779	שפל	42,637.20	43,088.00	450.80	31.90	143.81 ₪

סה"כ לדייר:

פסגה	גבע	שפל	סה"כ	שיא ביקוש
2,442.80	218.80	450.80	3,112.40	25.20
1,139.32 ₪	84.48 ₪	143.81 ₪	1,367.61 ₪	

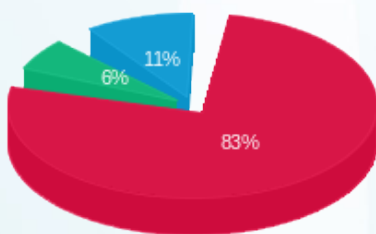
סה"כ צריכה  
 סה"כ לתשלום

214.45 ₪	תשלום קבוע	אירווישין טכנולוגיות בע"מ
0.00 ₪	תשלום עבור גודל חיבור בKVA (0x0)	
1,582.06 ₪	סה"כ לתשלום	לא כולל מע"מ



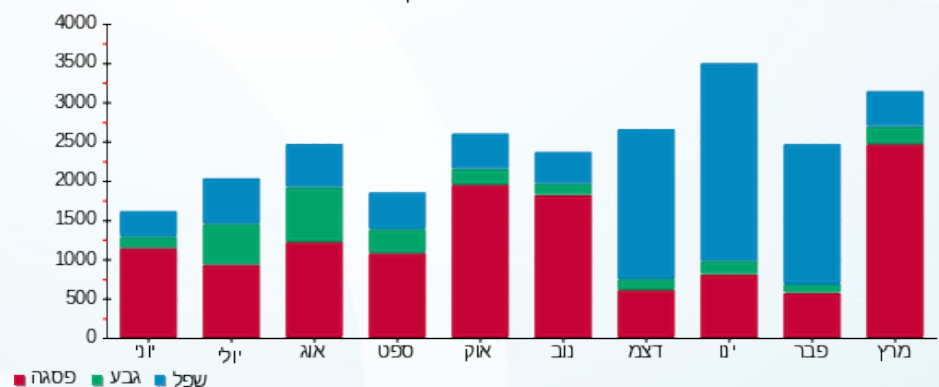
M4U SQL 1 301297

התפלגות חיוב בש"ח לפי תעו"ז



פסגה (1,139.32 ₪) 83%  
 גבע (84.48 ₪) 11%  
 שפל (143.81 ₪) 6%

הסטוריית צריכה בקוט"ש



13/04/22 תאריך הפקה:  
 31/03/22 תאריך קריאה נוכחית:  
 01/03/22 תאריך קריאה קודמת:

שם דייר: בניין D ק.6 אנאליסט  
 שם אתר: אפריקה ישראל פארק המדע בניין 11

לקוח/ה נכבד/ה, אנו מתכבדים להגיש את חישוב צריכת החשמל לתקופה 01/03/22 - 31/03/22:

בניין D ק.6 אנאליסט - 1 - 14155734(0x0)

סוג תעריף	סוג צריכה	קריאה קודמת	קריאה נוכחית	סה"כ צריכה בקוט"ש	מחיר לקוט"ש בא"ג	סה"כ לתשלום
			01/03/22	31/03/22	פרטי חשבון עבור תאריכים:	
777	פסגה	83,335.20	95,473.20	12,138.00	46.64	5,661.16 ₪
778	גבע	43,220.40	46,356.00	3,135.60	38.61	1,210.66 ₪
779	שפל	152,326.80	160,483.20	8,156.40	31.90	2,601.89 ₪

סה"כ לדייר:

פסגה	גבע	שפל	סה"כ	שיא ביקוש
12,138.00	3,135.60	8,156.40	23,430.00	62.35
₪ 5,661.16	₪ 1,210.66	₪ 2,601.89	₪ 9,473.71	

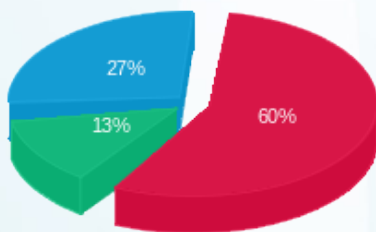
סה"כ צריכה  
 סה"כ לתשלום

אנליסט מעבדות שירות ומחקר בע"מ	תשלום קבוע	214.45 ₪
	תשלום עבור גודל חיבור בKVA (0x0)	0.00 ₪
לא כולל מע"מ	סה"כ לתשלום	9,688.16 ₪



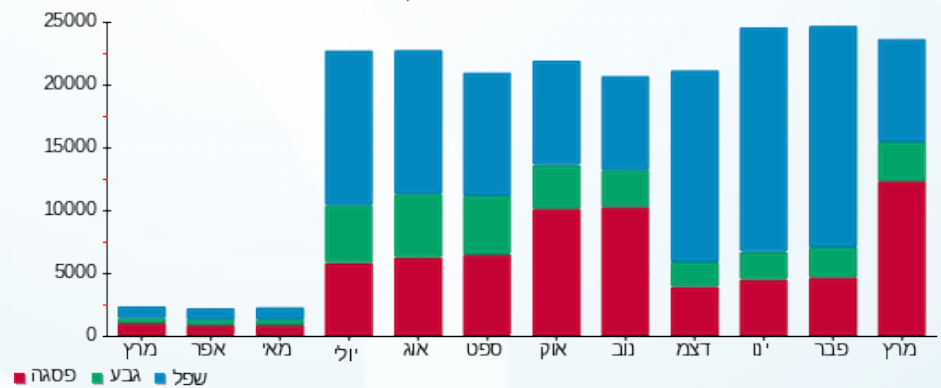
M4U SQL 1 292981

התפלגות חיוב בש"ח לפי תעו"ז



פסגה (5,661.16 ₪) 60%  
 גבע (1,210.66 ₪) 27%  
 שפל (2,601.89 ₪) 13%

הסטוריית צריכה בקוט"ש



13/04/22 תאריך הפקה:  
 31/03/22 תאריך קריאה נוכחית:  
 01/03/22 תאריך קריאה קודמת:

שם דייר: בניין D ק.6 ארוסקאוט  
 שם אתר: אפריקה ישראל פארק המדע בניין 11

לקוח/ה נכבד/ה, אנו מתכבדים להגיש את חישוב צריכת החשמל לתקופה 01/03/22 - 31/03/22:

בניין D ק.6 ארוסקאוט - 3 - 16045585(0x0)

סוג תעריף	סוג צריכה	קריאה קודמת	קריאה נוכחית	סה"כ צריכה בקוט"ש	מחיר לקוט"ש בא"ג	סה"כ לתשלום
פרטי חשבון עבור תאריכים:						
777	פסגה	01/03/22	31/03/22	133.80	46.64	62.40 ₪
778	גבע	1,706.70	1,707.20	0.50	38.61	0.19 ₪
779	שפל	4,587.20	4,587.20	0.00	31.90	0.00 ₪

סה"כ לדייר:

פסגה	גבע	שפל	סה"כ	שיא ביקוש
133.80	0.50	0.00	134.30	2.40
62.40 ₪	0.19 ₪	0.00 ₪	62.60 ₪	

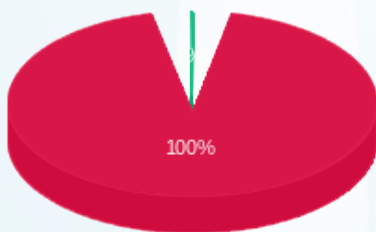
סה"כ צריכה  
 סה"כ לתשלום

אירוסקאוט בע"מ	תשלום קבוע	214.45 ₪
לא כולל מע"מ	תשלום עבור גודל חיבור בKVA (0x0)	0.00 ₪
	סה"כ לתשלום	277.05 ₪



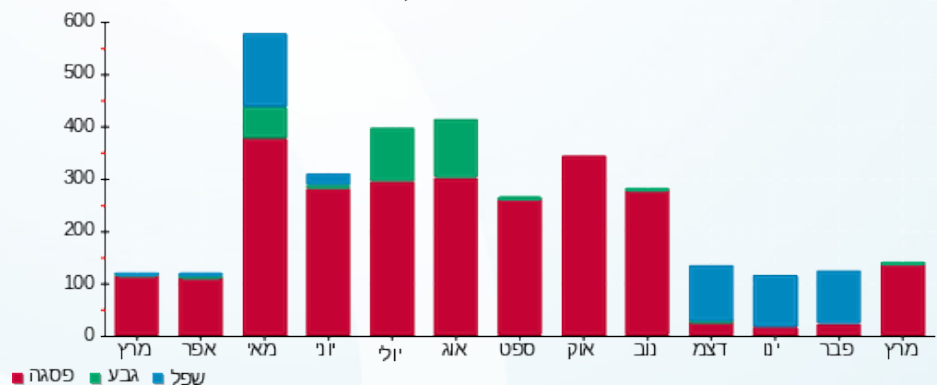
M4U SQL 1 292969

התפלגות חיוב בש"ח לפי תעו"ז



פסגה (62.40 ₪)  
 גבע (0.19 ₪)  
 שפל (0.00 ₪)

הסטוריית צריכה בקוט"ש





13/04/22

תאריך הפקה:

31/03/22

תאריך קריאה נוכחית:

01/03/22

תאריך קריאה קודמת:

שם דייר: בניין D ראשי מעגלים  
שם אתר: אפריקה ישראל פארק המדע בניין 11

לקוח/ה נכבד/ה, אנו מתכבדים להגיש את חישוב צריכת החשמל לתקופה 01/03/22 - 31/03/22:

בניין D ראשי מעגלים - 1 - 14155721(0x0)

סוג תעריף	סוג צריכה	קריאה קודמת	קריאה נוכחית	סה"כ צריכה בקוט"ש	מחיר לקוט"ש בא"ג	סה"כ לתשלום
פרטי חשבון עבור תאריכים:						
777	פסגה	01/03/22	31/03/22	255.35	46.64	119.10 ₪
778	גבע	28,916.10	29,010.90	94.80	38.61	36.60 ₪
779	שפל	74,939.70	75,189.10	249.40	31.90	79.56 ₪

סה"כ לדייר:

פסגה	גבע	שפל	סה"כ	שיא ביקוש
255.35	94.80	249.40	599.55	0.82
119.10 ₪	36.60 ₪	79.56 ₪	235.26 ₪	

סה"כ צריכה

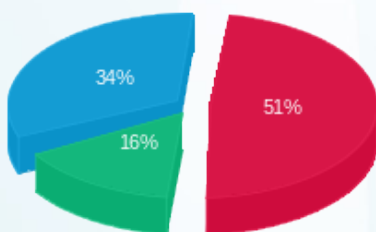
סה"כ לתשלום

214.45 ₪	תשלום קבוע	
0.00 ₪	תשלום עבור גודל חיבור בKVA (0x0)	
449.71 ₪	סה"כ לתשלום	לא כולל מע"מ



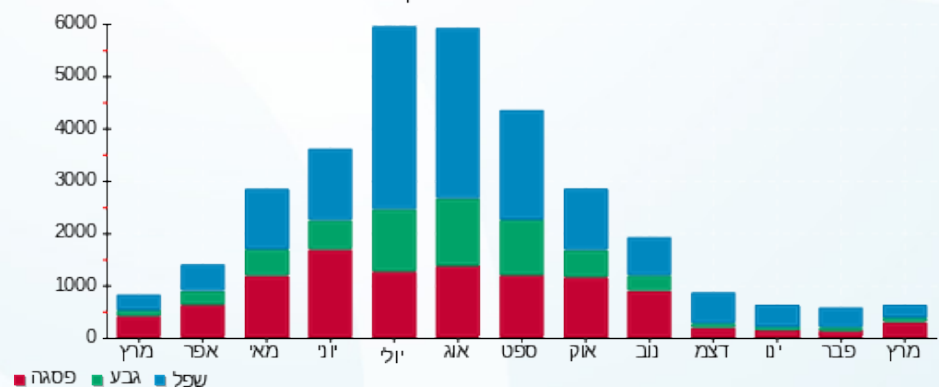
M4U SQL 1 292137

התפלגות חיוב בש"ח לפי תעו"ז



פסגה (119.10 ₪)  
גבע (36.60 ₪)  
שפל (79.56 ₪)

הסטוריית צריכה בקוט"ש





13/04/22 תאריך הפקה:  
 31/03/22 תאריך קריאה נוכחית:  
 01/03/22 תאריך קריאה קודמת:

שם דייר: בניין D ראשי קומה 5  
 שם אתר: אפריקה ישראל פארק המדע בניין 11

לקוח/ה נכבד/ה, אנו מתכבדים להגיש את חישוב צריכת החשמל לתקופה 01/03/22 - 31/03/22:

ראשי קומה 5 - 2 - 14155734(0x0)

סוג תעריף	סוג צריכה	קריאה קודמת	קריאה נוכחית	סה"כ צריכה בקוט"ש	מחיר לקוט"ש בא"ג	סה"כ לתשלום
			01/03/22	31/03/22	פרטי חשבון עבור תאריכים:	
777	פסגה	55,363.20	60,339.60	4,976.40	46.64	2,320.99 ₪
778	גבע	9,129.60	9,362.40	232.80	38.61	89.88 ₪
779	שפל	34,995.60	35,380.80	385.20	31.90	122.88 ₪

סה"כ לדייר:

פסגה	גבע	שפל	סה"כ	שיא ביקוש
4,976.40	232.80	385.20	5,594.40	39.85
2,320.99 ₪	89.88 ₪	122.88 ₪	2,533.76 ₪	

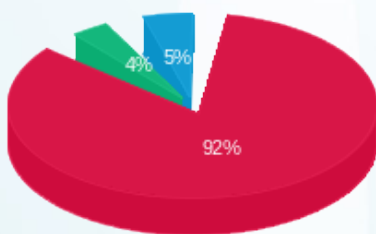
סה"כ צריכה  
 סה"כ לתשלום

214.45 ₪	תשלום קבוע	
0.00 ₪	תשלום עבור גודל חיבור בKVA (0x0)	
2,748.21 ₪	סה"כ לתשלום	לא כולל מע"מ



M4U SQL 1 293476

התפלגות חיוב בש"ח לפי תעו"ז



פסגה (2,320.99 ₪)  
 גבע (89.88 ₪)  
 שפל (122.88 ₪)

הסטוריית צריכה בקוט"ש

