

13/04/22 תאריך הפקה:
 31/03/22 תאריך קריאה נוכחית:
 01/03/22 תאריך קריאה קודמת:

שם דייר: hubz קומה 05 - בנין C
 שם אתר: מגדלי זיו

לקוח/ה נכבד/ה, אנו מתכבדים להגיש את חישוב צריכת החשמל לתקופה 01/03/22 - 31/03/22:

1 - 17013942 (3x160) - hubz

סה"כ לתשלום	מחיר לקוט"ש בא"ג	סה"כ צריכה בקוט"ש	קריאה נוכחית	קריאה קודמת	סוג צריכה	סוג תעריף
			31/03/22	01/03/22	פרטי חשבון עבור תאריכים:	
786.40 ₪	46.64	1,686.10	79,321.20	77,635.10	פסגה	777
134.56 ₪	38.61	348.50	29,715.80	29,367.30	גבע	778
285.44 ₪	31.90	894.80	92,746.10	91,851.30	שפל	779

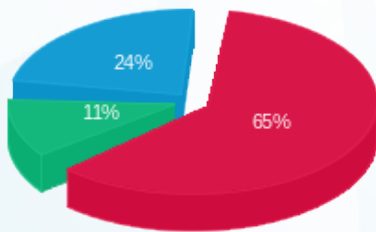
סה"כ לדיר:

שיא ביקוש	סה"כ	שפל	גבע	פסגה
	2,929.40	894.80	348.50	1,686.10
	1,206.39 ₪	285.44 ₪	134.56 ₪	786.40 ₪

סה"כ צריכה
 סה"כ לתשלום

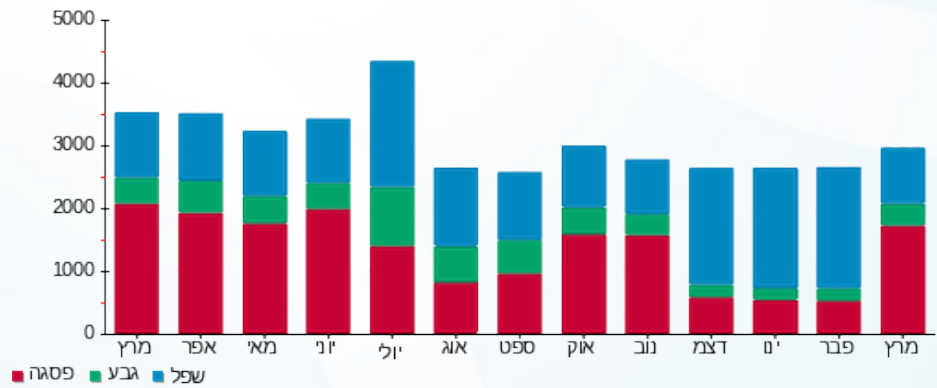
214.45 ₪	תשלום קבוע	
29.35 ₪	תשלום עבור גודל חיבור בKVA (3x160)	
1,450.19 ₪	סה"כ לתשלום	לא כולל מע"מ

התפלגות חיוב בש"ח לפי תע"ז



■ פסגה (786.40 ₪)
 ■ גבע (134.56 ₪)
 ■ שפל (285.44 ₪)

הסטוריית צריכה בקוט"ש





13/04/22

תאריך הפקה:

שם דייר: hubz - קומה 10 - בניין C

31/03/22

תאריך קריאה נוכחית:

שם אתר: מגדלי זיו

01/03/22

תאריך קריאה קודמת:

לקוח/ה נכבד/ה, אנו מתכבדים להגיש את חישוב צריכת החשמל לתקופה **01/03/22 - 31/03/22**:

קומה 10 - 1 - 17013930(3x160) hubz

סה"כ לתשלום	מחיר לקוט"ש בא"ג	סה"כ צריכה בקוט"ש	קריאה נוכחית	קריאה קודמת	סוג צריכה	סוג תעריף
			31/03/22	01/03/22		פרטי חשבון עבור תאריכים:
₪ 520.55	46.64	1,116.10	33,751.10	32,635.00	פסגה	777
₪ 65.02	38.61	168.40	8,770.20	8,601.80	גבע	778
₪ 143.90	31.90	451.10	30,650.40	30,199.30	שפל	779

סה"כ לדייר:

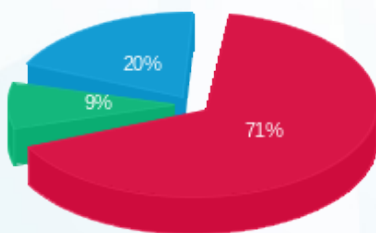
שיא ביקוש	סה"כ	שפל	גבע	פסגה
	1,735.60	451.10	168.40	1,116.10
	₪ 729.47	₪ 143.90	₪ 65.02	₪ 520.55

סה"כ צריכה

סה"כ לתשלום

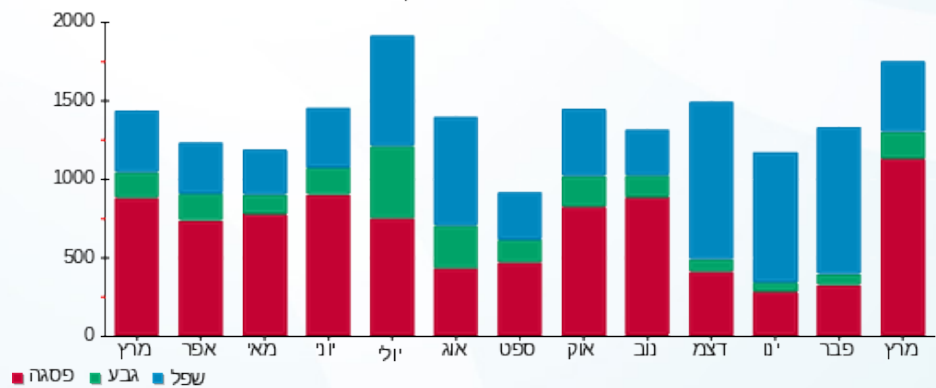
₪ 214.45	תשלום קבוע	
₪ 29.35	תשלום עבור גודל חיבור בKVA (3x160)	
₪ 973.27	סה"כ לתשלום	לא כולל מע"מ

התפלגות חיוב בש"ח לפי תעו"ז



- פסגה (₪ 520.55)
- גבע (₪ 65.02)
- שפל (₪ 143.90)

הסטוריית צריכה בקוט"ש





13/04/22

תאריך הפקה:

שם דייר: בניין C - אקוורל

31/03/22

תאריך קריאה נוכחית:

שם אתר: מגדלי זיו

01/03/22

תאריך קריאה קודמת:

לקוח/ה נכבד/ה, אנו מתכבדים להגיש את חישוב צריכת החשמל לתקופה 01/03/22 - 31/03/22:

אקוורל - 3 - 16226540(0x0)

סוג תעריף	סוג צריכה	קריאה קודמת	קריאה נוכחית	סה"כ צריכה בקוט"ש	מחיר לקוט"ש בא"ג	סה"כ לתשלום
פרטי חשבון עבור תאריכים:						
777	פסגה	01/03/22	31/03/22	531.50	46.64	247.89 ₪
778	גבע	3,761.10	3,847.10	86.00	38.61	33.20 ₪
779	שפל	11,543.10	11,678.20	135.10	31.90	43.10 ₪

סה"כ לדייר:

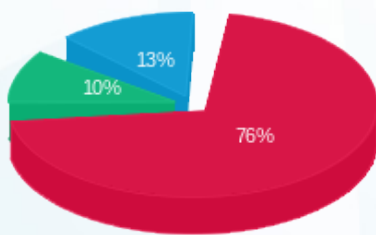
פסגה	גבע	שפל	סה"כ	שיא ביקוש
531.50	86.00	135.10	752.60	2.84
247.89 ₪	33.20 ₪	43.10 ₪	324.19 ₪	

סה"כ צריכה

סה"כ לתשלום

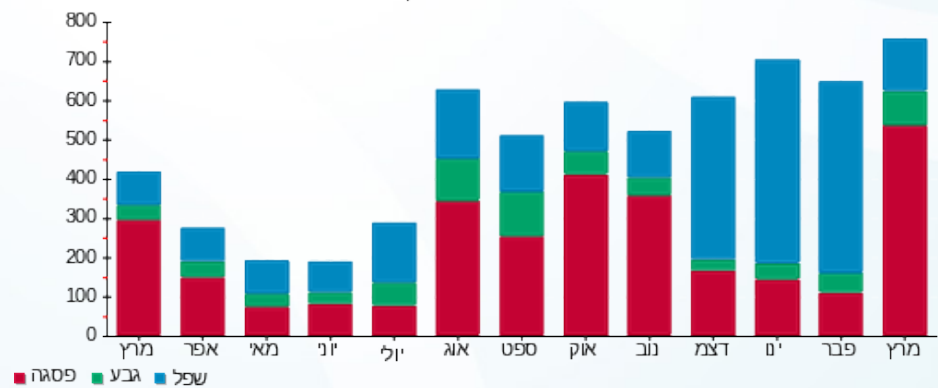
214.45 ₪	תשלום קבוע	
0.00 ₪	תשלום עבור גודל חיבור בKVA (0x0)	
538.64 ₪	סה"כ לתשלום	לא כולל מע"מ

התפלגות חיוב בש"ח לפי תעו"ז



- פסגה (247.89 ₪) 76%
- גבע (33.20 ₪) 10%
- שפל (43.10 ₪) 13%

הסטוריית צריכה בקוט"ש





13/04/22

תאריך הפקה:

שם דייר: בניין C - אגתא - מחסן

31/03/22

תאריך קריאה נוכחית:

שם אתר: מגדלי זיו

01/03/22

תאריך קריאה קודמת:

לקוח/ה נכבד/ה, אנו מתכבדים להגיש את חישוב צריכת החשמל לתקופה 01/03/22 - 31/03/22:

בניין C - אגתא - מחסן 1 - 17312698(0x0)

סוג תעריף	סוג צריכה	קריאה קודמת	קריאה נוכחית	סה"כ צריכה בקוט"ש	מחיר לקוט"ש בא"ג	סה"כ לתשלום
פרטי חשבון עבור תאריכים:						
777	פסגה	01/03/22	31/03/22	191.50	46.64	89.32 ₪
778	גבע	5,100.00	5,162.70	62.70	38.61	24.21 ₪
779	שפל	14,184.50	14,342.10	157.60	31.90	50.27 ₪

סה"כ לדייר:

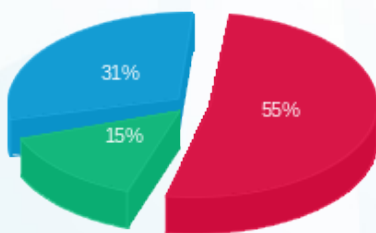
פסגה	גבע	שפל	סה"כ	שיא ביקוש
191.50	62.70	157.60	411.80	3.53
₪ 89.32	₪ 24.21	₪ 50.27	₪ 163.80	

סה"כ צריכה

סה"כ לתשלום

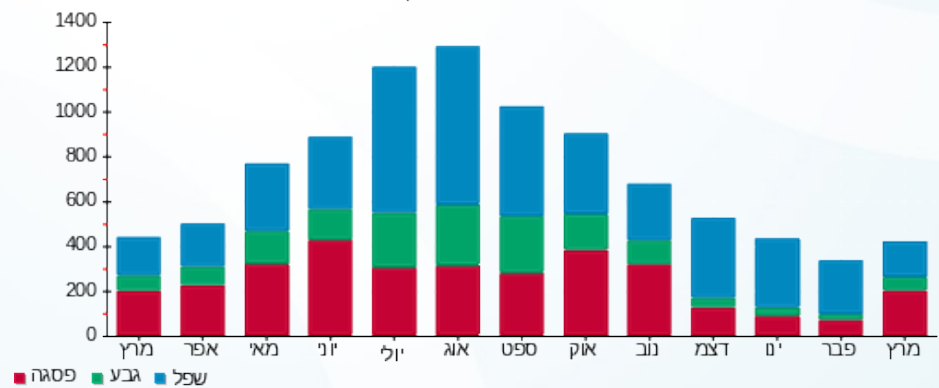
214.45 ₪	תשלום קבוע	
0.00 ₪	תשלום עבור גודל חיבור בKVA (0x0)	
378.25 ₪	סה"כ לתשלום	לא כולל מע"מ

התפלגות חיוב בש"ח לפי תעו"ז



- פסגה (₪ 89.32)
- גבע (₪ 24.21)
- שפל (₪ 50.27)

הסטוריית צריכה בקוט"ש





13/04/22

תאריך הפקה:

שם דייר: בניין C - ליאו בלומס

31/03/22

תאריך קריאה נוכחית:

שם אתר: מגדלי זיו

01/03/22

תאריך קריאה קודמת:

לקוח/ה נכבד/ה, אנו מתכבדים להגיש את חישוב צריכת החשמל לתקופה 01/03/22 - 31/03/22:

ליאו בלומס - 6 - 16226540(0x0)

סוג תעריף	סוג צריכה	קריאה קודמת	קריאה נוכחית	סה"כ צריכה בקוט"ש	מחיר לקוט"ש בא"ג	סה"כ לתשלום
פרטי חשבון עבור תאריכים:						
777	פסגה	01/03/22	31/03/22	1,555.00	46.64	725.25 ₪
778	גבע	40,528.40	41,376.00	847.60	38.61	327.26 ₪
779	שפל	117,875.00	119,764.10	1,889.10	31.90	602.62 ₪

סה"כ לדייר:

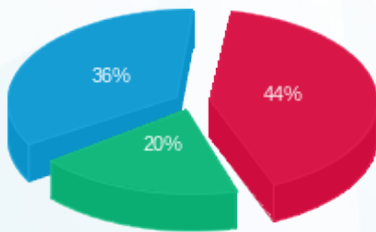
פסגה	גבע	שפל	סה"כ	שיא ביקוש
1,555.00	847.60	1,889.10	4,291.70	19.05
725.25 ₪	327.26 ₪	602.62 ₪	1,655.13 ₪	

סה"כ צריכה

סה"כ לתשלום

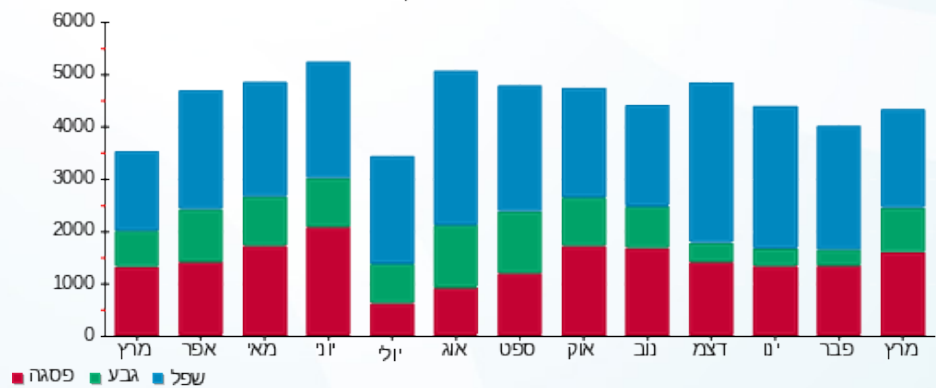
214.45 ₪	תשלום קבוע	
0.00 ₪	תשלום עבור גודל חיבור בKVA (0x0)	
1,869.58 ₪	סה"כ לתשלום	לא כולל מע"מ

התפלגות חיוב בש"ח לפי תע"ז



■ פסגה (725.25 ₪)
■ גבע (327.26 ₪)
■ שפל (602.62 ₪)

הסטוריית צריכה בקוט"ש



13/04/22 תאריך הפקה:
 31/03/22 תאריך קריאה נוכחית:
 01/03/22 תאריך קריאה קודמת:

שם דייר: בניין C - מיקי שיטרית
 שם אתר: מגדלי זיו

לקוח/ה נכבד/ה, אנו מתכבדים להגיש את חישוב צריכת החשמל לתקופה 01/03/22 - 31/03/22:

מיקי שיטרית - 4 - 16226540 (0x0)

סוג תעריף	סוג צריכה	קריאה קודמת	קריאה נוכחית	סה"כ צריכה בקוט"ש	מחיר לקוט"ש בא"ג	סה"כ לתשלום
פרטי חשבון עבור תאריכים:						
777	פסגה	01/03/22	31/03/22	1,616.00	46.64	753.70 ₪
778	גבע	9,290.80	9,369.20	78.40	38.61	30.27 ₪
779	שפל	28,535.70	28,745.50	209.80	31.90	66.93 ₪

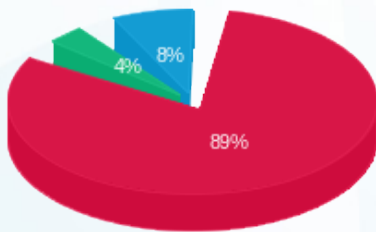
סה"כ לדייר:

פסגה	גבע	שפל	סה"כ	שיא ביקוש
1,616.00	78.40	209.80	1,904.20	20.67
₪ 753.70	₪ 30.27	₪ 66.93	₪ 850.90	

סה"כ צריכה
 סה"כ לתשלום

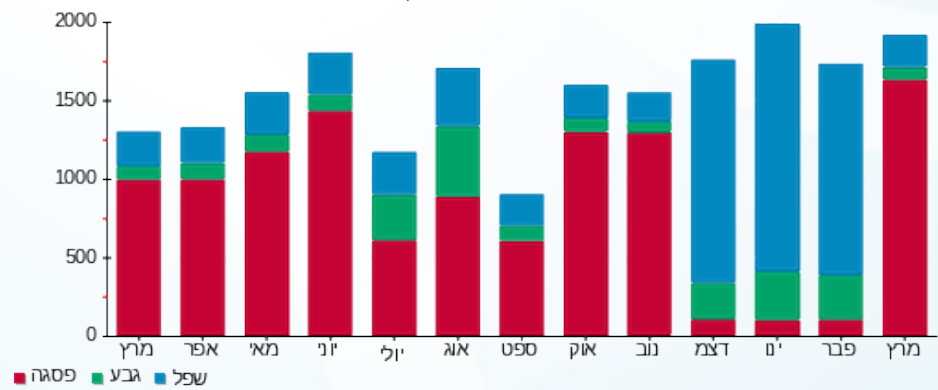
214.45 ₪	תשלום קבוע	
0.00 ₪	תשלום עבור גודל חיבור בKVA (0x0)	
1,065.35 ₪	סה"כ לתשלום	לא כולל מע"מ

התפלגות חיוב בש"ח לפי תעו"ז



■ פסגה (₪ 753.70)
 ■ גבע (₪ 30.27)
 ■ שפל (₪ 66.93)

הסטוריית צריכה בקוט"ש





13/04/22

תאריך הפקה:

שם דייר: בניין C - סטוקו

31/03/22

תאריך קריאה נוכחית:

שם אתר: מגדלי זיו

01/03/22

תאריך קריאה קודמת:

לקוח/ה נכבד/ה, אנו מתכבדים להגיש את חישוב צריכת החשמל לתקופה 01/03/22 - 31/03/22:

סטוקו - 9 - 16226540 (0x0)

סה"כ לתשלום	מחיר לקוט"ש בא"ג	סה"כ צריכה בקוט"ש	קריאה נוכחית	קריאה קודמת	סוג צריכה	סוג תעריף
			31/03/22	01/03/22		פרטי חשבון עבור תאריכים:
₪ 3,984.92	46.64	8,544.00	198,396.80	189,852.80	פסגה	777
₪ 992.12	38.61	2,569.60	118,186.00	115,616.40	גבע	778
₪ 1,366.85	31.90	4,284.80	250,739.20	246,454.40	שפל	779

סה"כ לדייר:

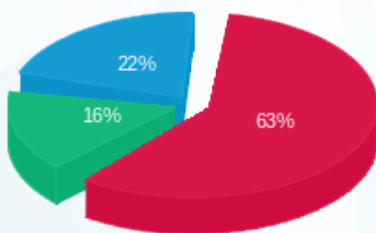
שיא ביקוש	סה"כ	שפל	גבע	פסגה
87.92	15,398.40	4,284.80	2,569.60	8,544.00
	₪ 6,343.90	₪ 1,366.85	₪ 992.12	₪ 3,984.92

סה"כ צריכה

סה"כ לתשלום

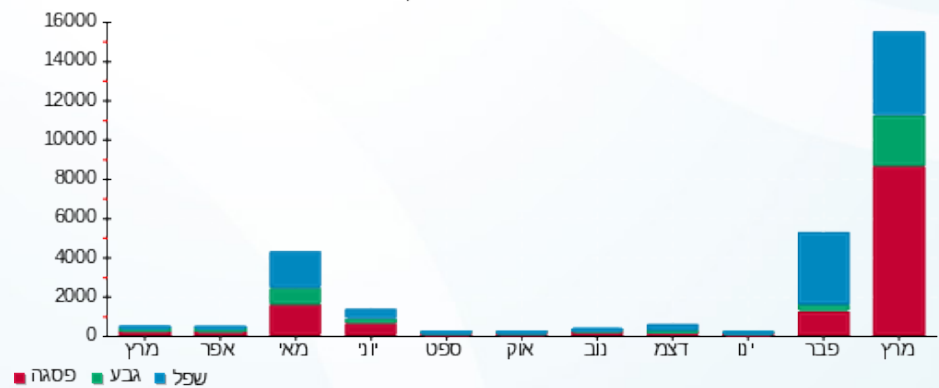
₪ 214.45	תשלום קבוע	
₪ 0.00	תשלום עבור גודל חיבור בKVA (0x0)	
₪ 6,558.35	סה"כ לתשלום	לא כולל מע"מ

התפלגות חיוב בש"ח לפי תעו"ז



■ פסגה (₪ 3,984.92)
 ■ גבע (₪ 992.12)
 ■ שפל (₪ 1,366.85)

הסטוריית צריכה בקוט"ש



13/04/22 תאריך הפקדה:
 31/03/22 תאריך קריאה נוכחית:
 01/03/22 תאריך קריאה קודמת:

שם דייר: בניין C - עידו לביא
 שם אתר: מגדלי זיו

לקוח/ה נכבד/ה, אנו מתכבדים להגיש את חישוב צריכת החשמל לתקופה 01/03/22 - 31/03/22:

בניין C - עידו לביא - 1 - 17313695(0x0)

סוג תעריף	סוג צריכה	קריאה קודמת	קריאה נוכחית	סה"כ צריכה בקוט"ש	מחיר לקוט"ש בא"ג	סה"כ לתשלום
פרטי חשבון עבור תאריכים:						
777	פסגה	01/03/22	31/03/22	2,054.40	46.64	958.17 ₪
778	גבע	44,675.80	45,467.90	792.10	38.61	305.83 ₪
779	שפל	115,676.10	117,006.20	1,330.10	31.90	424.30 ₪

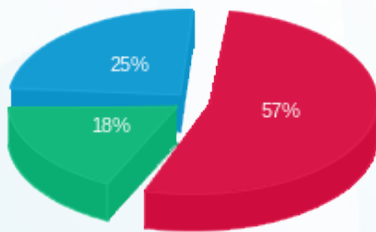
סה"כ לדייר:

פסגה	גבע	שפל	סה"כ	שיא ביקוש
2,054.40	792.10	1,330.10	4,176.60	20.77
958.17 ₪	305.83 ₪	424.30 ₪	1,688.30 ₪	

סה"כ צריכה
 סה"כ לתשלום

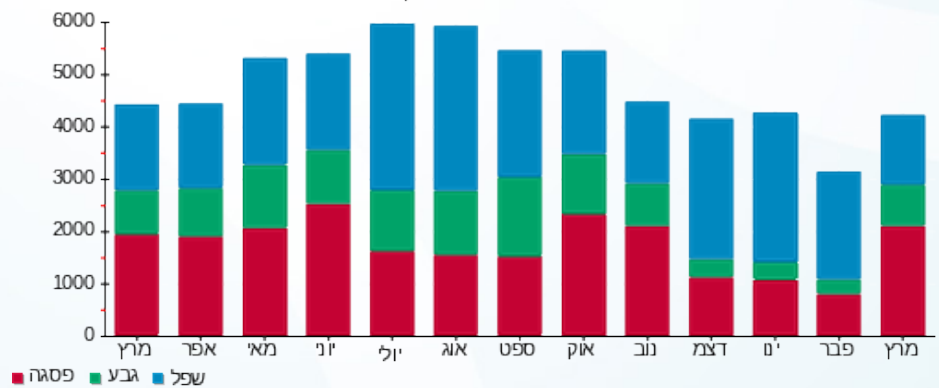
214.45 ₪	תשלום קבוע	
0.00 ₪	תשלום עבור גודל חיבור בKVA (0x0)	
1,902.75 ₪	סה"כ לתשלום	לא כולל מע"מ

התפלגות חיוב בש"ח לפי תעו"ז



■ פסגה (958.17 ₪)
 ■ גבע (305.83 ₪)
 ■ שפל (424.30 ₪)

הסטוריית צריכה בקוט"ש



13/04/22 תאריך הפקה:
 31/03/22 תאריך קריאה נוכחית:
 01/03/22 תאריך קריאה קודמת:

שם דייר: בניין C - קומה 04 - קונטיננטלי
 שם אתר: מגדלי זיו

לקוח/ה נכבד/ה, אנו מתכבדים להגיש את חישוב צריכת החשמל לתקופה 01/03/22 - 31/03/22:

קונטיננטלי - 1 - 15112992 (3x160)

סוג תעריף	סוג צריכה	קריאה קודמת	קריאה נוכחית	סה"כ צריכה בקוט"ש	מחיר לקוט"ש בא"ג	סה"כ לתשלום
פרטי חשבון עבור תאריכים:						
		01/03/22	31/03/22			
777	פסגה	130,821.70	134,737.90	3,916.20	46.64	1,826.52 ₪
778	גבע	46,619.60	47,372.40	752.80	38.61	290.66 ₪
779	שפל	126,996.80	128,749.80	1,753.00	31.90	559.21 ₪

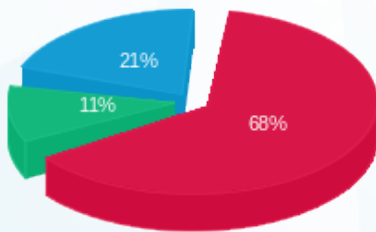
סה"כ לדייר:

פסגה	גבע	שפל	סה"כ	שיא ביקוש
3,916.20	752.80	1,753.00	6,422.00	
1,826.52 ₪	290.66 ₪	559.21 ₪	2,676.38 ₪	

סה"כ צריכה
 סה"כ לתשלום

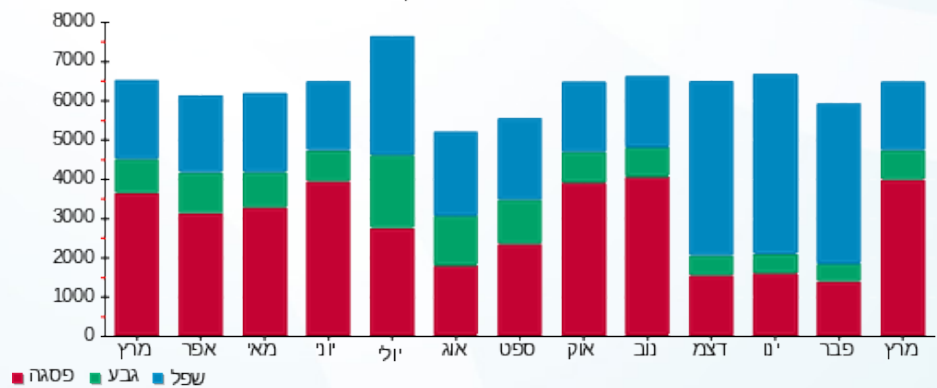
214.45 ₪	תשלום קבוע	
29.35 ₪	תשלום עבור גודל חיבור בKVA (3x160)	
2,920.18 ₪	סה"כ לתשלום	לא כולל מע"מ

התפלגות חיוב בש"ח לפי תעו"ז



■ פסגה (1,826.52 ₪)
 ■ גבע (290.66 ₪)
 ■ שפל (559.21 ₪)

הסטוריית צריכה בקוט"ש





13/04/22

תאריך הפקה:

שם דייר: בניין C - קומה 04 קונטינאוטי 2
שם אתר: מגדלי זיו

31/03/22

תאריך קריאה נוכחית:

01/03/22

תאריך קריאה קודמת:

לקוח/ה נכבד/ה, אנו מתכבדים להגיש את חישוב צריכת החשמל לתקופה 01/03/22 - 31/03/22:

בניין C - קומה 04 קונטינאוטי 2 - 1 - 17013992(0x0)

סוג תעריף	סוג צריכה	קריאה קודמת	קריאה נוכחית	סה"כ צריכה בקוט"ש	מחיר לקוט"ש בא"ג	סה"כ לתשלום
פרטי חשבון עבור תאריכים:						
777	פסגה	01/03/22	31/03/22	871.10	46.64	406.28 ₪
778	גבע	11,550.40	11,700.80	150.40	38.61	58.07 ₪
779	שפל	34,419.20	34,584.80	165.60	31.90	52.83 ₪

סה"כ לדייר:

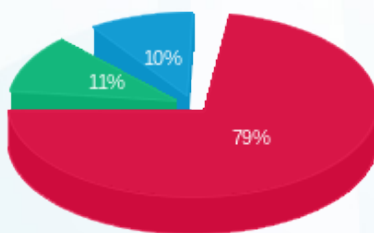
פסגה	גבע	שפל	סה"כ	שיא ביקוש
871.10	150.40	165.60	1,187.10	
406.28 ₪	58.07 ₪	52.83 ₪	517.18 ₪	

סה"כ צריכה

סה"כ לתשלום

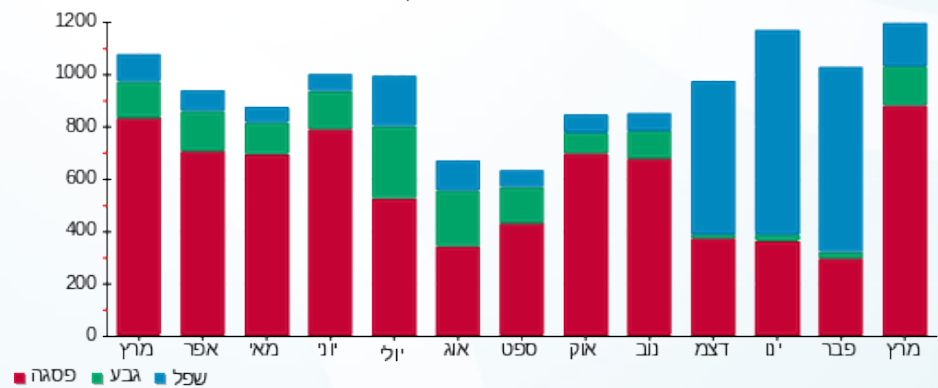
214.45 ₪	תשלום קבוע	
0.00 ₪	תשלום עבור גודל חיבור בKVA (0x0)	
731.63 ₪	סה"כ לתשלום	לא כולל מע"מ

התפלגות חיוב בש"ח לפי תע"ז



- פסגה (406.28 ₪)
- גבע (58.07 ₪)
- שפל (52.83 ₪)

הסטוריית צריכה בקוט"ש





13/04/22

תאריך הפקה:

שם דייר: בניין C - קומה 10 - מחלקה משפטית רד בינת
שם אתר: מגדלי זיו

31/03/22

תאריך קריאה נוכחית:

01/03/22

תאריך קריאה קודמת:

לקוח/ה נכבד/ה, אנו מתכבדים להגיש את חישוב צריכת החשמל לתקופה 01/03/22 - 31/03/22:

קומה 10 - מחלקה משפטית רד בינת - 1 - 17013981(3x320)

סוג תעריף	סוג צריכה	קריאה קודמת	קריאה נוכחית	סה"כ צריכה בקוט"ש	מחיר לקוט"ש בא"ג	סה"כ לתשלום
פרטי חשבון עבור תאריכים:						
		01/03/22	31/03/22			
777	פסגה	123,060.10	127,025.80	3,965.70	46.64	1,849.60 ₪
778	גבע	37,012.90	37,641.00	628.10	38.61	242.51 ₪
779	שפל	95,963.80	97,107.10	1,143.30	31.90	364.71 ₪

סה"כ לדיר:

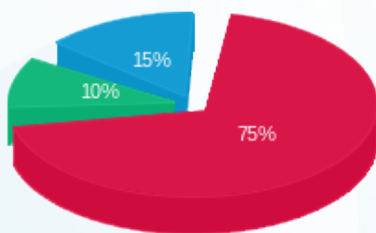
פסגה	גבע	שפל	סה"כ	שיא ביקוש
3,965.70	628.10	1,143.30	5,737.10	
1,849.60 ₪	242.51 ₪	364.71 ₪	2,456.82 ₪	

סה"כ צריכה

סה"כ לתשלום

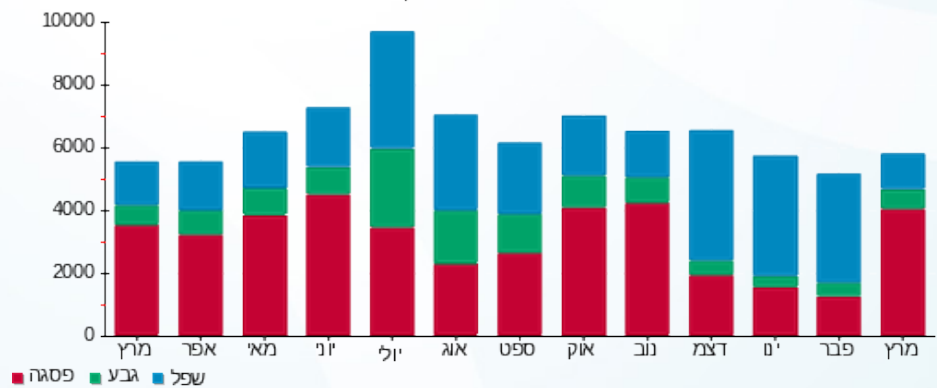
214.45 ₪	תשלום קבוע	
58.70 ₪	תשלום עבור גודל חיבור בKVA (3x320)	
2,729.97 ₪	סה"כ לתשלום	לא כולל מע"מ

התפלגות חיוב בש"ח לפי תע"ז



■ פסגה (1,849.60 ₪)
■ גבע (242.51 ₪)
■ שפל (364.71 ₪)

הסטוריית צריכה בקוט"ש



■ פסגה ■ גבע ■ שפל



13/04/22 תאריך הפקה:
 31/03/22 תאריך קריאה נוכחית:
 01/03/22 תאריך קריאה קודמת:

שם דייר: בניין C - קומה 10 - קלאודרייד
 שם אתר: מגדלי זיו

לקוח/ה נכבד/ה, אנו מתכבדים להגיש את חישוב צריכת החשמל לתקופה 01/03/22 - 31/03/22:

בניין C - קומה 10 - קלאודרייד - 1 - 17013901(3x72)

סוג תעריף	סוג צריכה	קריאה קודמת	קריאה נוכחית	סה"כ צריכה בקוט"ש	מחיר לקוט"ש בא"ג	סה"כ לתשלום
פרטי חשבון עבור תאריכים:						
777	פסגה	01/03/22	31/03/22	981.70	46.64	457.86 ₪
778	גבע	6,438.00	6,498.40	60.40	38.61	23.32 ₪
779	שפל	12,580.70	12,612.80	32.10	31.90	10.24 ₪

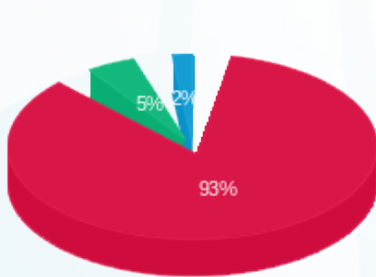
סה"כ לדייר:

פסגה	גבע	שפל	סה"כ	שיא ביקוש
981.70	60.40	32.10	1,074.20	
457.86 ₪	23.32 ₪	10.24 ₪	491.43 ₪	

סה"כ צריכה
 סה"כ לתשלום

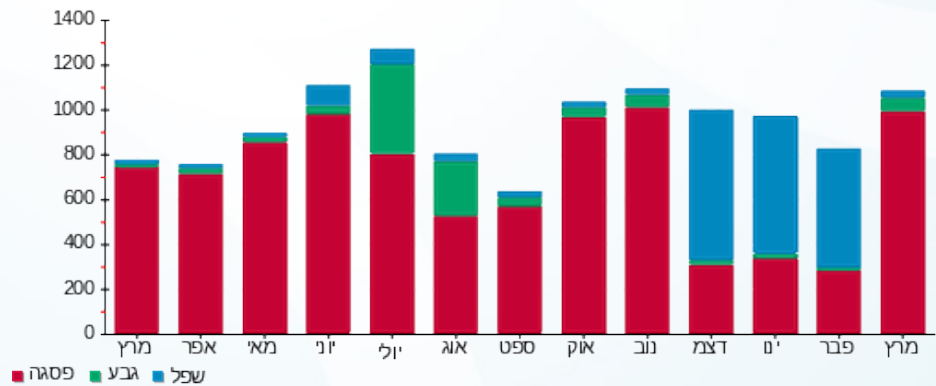
214.45 ₪	תשלום קבוע	
13.21 ₪	תשלום עבור גודל חיבור בKVA (3x72)	
719.08 ₪	סה"כ לתשלום	לא כולל מע"מ

התפלגות חיוב בש"ח לפי תעו"ז



■ פסגה (457.86 ₪)
 ■ גבע (23.32 ₪)
 ■ שפל (10.24 ₪)

הסטוריית צריכה בקוט"ש





13/04/22 תאריך הפקה:
 31/03/22 תאריך קריאה נוכחית:
 01/03/22 תאריך קריאה קודמת:

שם דייר: בניין C - רד תיקשורת-201052
 שם אתר: מגדלי זיו

לקוח/ה נכבד/ה, אנו מתכבדים להגיש את חישוב צריכת החשמל לתקופה 01/03/22 - 31/03/22:

רד תקשורת קומה 08 - 1 - 17013917 (3x250)

סוג תעריף	סוג צריכה	קריאה קודמת	קריאה נוכחית	סה"כ צריכה בקוט"ש	מחיר לקוט"ש בא"ג	סה"כ לתשלום
פרטי חשבון עבור תאריכים:			01/03/22	31/03/22		
777	פסגה	70,863.60	72,139.80	1,276.20	46.64	595.22 ₪
778	גבע	23,046.30	23,375.00	328.70	38.61	126.91 ₪
779	שפל	63,819.30	64,671.90	852.60	31.90	271.98 ₪

רד תקשורת קומה 07 - 1 - 17013918 (3x250)

סוג תעריף	סוג צריכה	קריאה קודמת	קריאה נוכחית	סה"כ צריכה בקוט"ש	מחיר לקוט"ש בא"ג	סה"כ לתשלום
פרטי חשבון עבור תאריכים:			01/03/22	31/03/22		
777	פסגה	280,358.40	286,827.70	6,469.30	46.64	3,017.28 ₪
778	גבע	127,449.50	129,053.20	1,603.70	38.61	619.19 ₪
779	שפל	393,531.00	397,618.30	4,087.30	31.90	1,303.85 ₪

רד תקשורת - קומה 09 - 1 - 17013982 (3x250)

סוג תעריף	סוג צריכה	קריאה קודמת	קריאה נוכחית	סה"כ צריכה בקוט"ש	מחיר לקוט"ש בא"ג	סה"כ לתשלום
פרטי חשבון עבור תאריכים:			01/03/22	31/03/22		
777	פסגה	213,694.40	220,183.20	6,488.80	46.64	3,026.38 ₪
778	גבע	86,948.00	88,557.30	1,609.30	38.61	621.35 ₪
779	שפל	266,705.60	270,878.70	4,173.10	31.90	1,331.22 ₪

רד תקשורת קומה 06 - 1 - 17013995 (3x125)

סוג תעריף	סוג צריכה	קריאה קודמת	קריאה נוכחית	סה"כ צריכה בקוט"ש	מחיר לקוט"ש בא"ג	סה"כ לתשלום
פרטי חשבון עבור תאריכים:			01/03/22	31/03/22		
777	פסגה	187,860.05	193,831.20	5,971.15	46.64	2,784.94 ₪
778	גבע	85,869.10	87,540.65	1,671.55	38.61	645.39 ₪
779	שפל	267,052.40	271,333.45	4,281.05	31.90	1,365.65 ₪

סה"כ לדיר:

פסגה	גבע	שפל	סה"כ	שיא ביקוש
------	-----	-----	------	-----------





סה"כ לדירה:

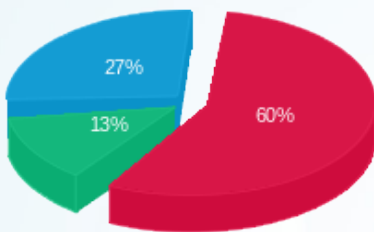
פסגה	גבע	שפל	סה"כ	שיא ביקוש
20,205.45	5,213.25	13,394.05	38,812.75	
₪ 9,423.82	₪ 2,012.84	₪ 4,272.70	₪ 15,709.36	

סה"כ צריכה

סה"כ לתשלום

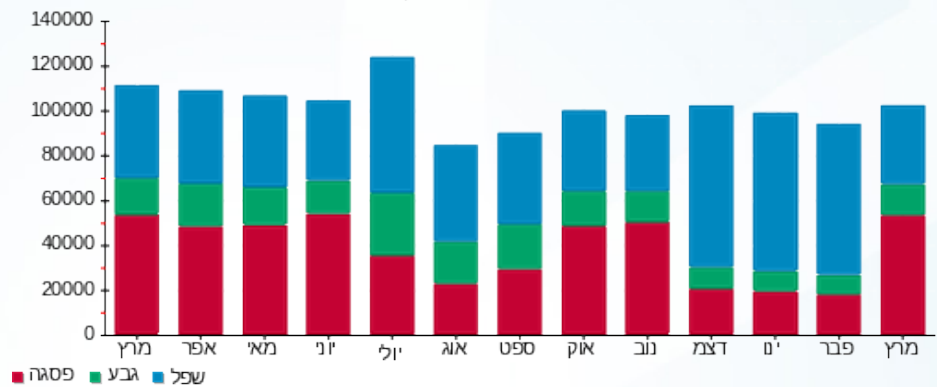
₪ 214.45	תשלום קבוע	
₪ 183.43	תשלום עבור גודל חיבור בKVA (3x875)	
₪ 16,107.24	סה"כ לתשלום	לא כולל מע"מ

התפלגות חיוב בש"ח לפי תעו"ז



- פסגה (₪ 9,423.82) (60%)
- גבע (₪ 2,012.84) (13%)
- שפל (₪ 4,272.70) (27%)

הסטוריית צריכה בקוט"ש





13/04/22

תאריך הפקה:

שם דייר: בניין C - רועי עובדיה

31/03/22

תאריך קריאה נוכחית:

שם אתר: מגדלי זיו

01/03/22

תאריך קריאה קודמת:

לקוח/ה נכבד/ה, אנו מתכבדים להגיש את חישוב צריכת החשמל לתקופה 01/03/22 - 31/03/22:

בניין C - רועי עובדיה - 5 - 16226540(0x0)

סוג תעריף	סוג צריכה	קריאה קודמת	קריאה נוכחית	סה"כ צריכה בקוט"ש	מחיר לקוט"ש בא"ג	סה"כ לתשלום
פרטי חשבון עבור תאריכים:						
777	פסגה	01/03/22	31/03/22	518.00	46.64	241.60 ₪
778	גבע	4,359.30	4,484.30	125.00	38.61	48.26 ₪
779	שפל	8,508.30	8,516.80	8.50	31.90	2.71 ₪

סה"כ לדייר:

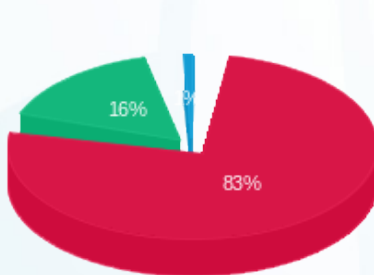
פסגה	גבע	שפל	סה"כ	שיא ביקוש
518.00	125.00	8.50	651.50	9.85
241.60 ₪	48.26 ₪	2.71 ₪	292.57 ₪	

סה"כ צריכה

סה"כ לתשלום

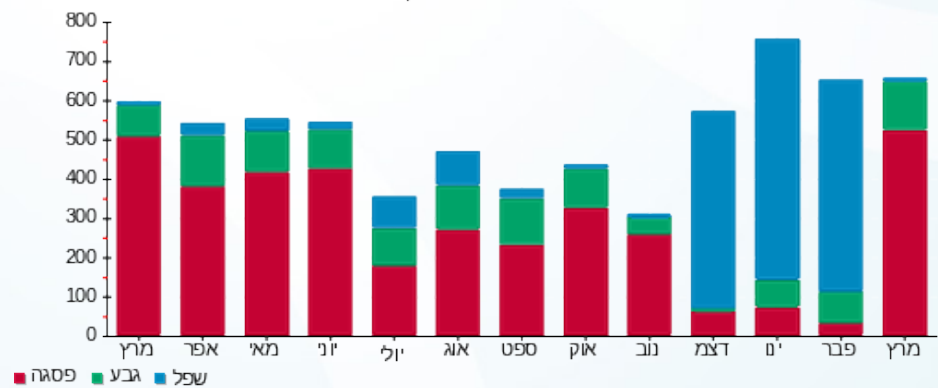
214.45 ₪	תשלום קבוע	
0.00 ₪	תשלום עבור גודל חיבור בKVA (0x0)	
507.02 ₪	סה"כ לתשלום	לא כולל מע"מ

התפלגות חיוב בש"ח לפי תעו"ז



- פסגה (241.60 ₪) 83%
- גבע (48.26 ₪) 16%
- שפל (2.71 ₪) 1%

הסטוריית צריכה בקוט"ש





13/04/22

תאריך הפקה:

שם דייר: בניין C - שנאי 1

31/03/22

תאריך קריאה נוכחית:

שם אתר: מגדלי זיו

01/03/22

תאריך קריאה קודמת:

לקוח/ה נכבד/ה, אנו מתכבדים להגיש את חישוב צריכת החשמל לתקופה 01/03/22 - 31/03/22:

שנאי 1 - 17013968 (0x0)

סה"כ לתשלום	מחיר לקוט"ש בא"ג	סה"כ צריכה בקוט"ש	קריאה נוכחית	קריאה קודמת	סוג צריכה	סוג תעריף
			31/03/22	01/03/22		פרטי חשבון עבור תאריכים:
₪ 40,372.56	46.64	86,562.10	2,112,492.90	2,025,930.80	פסגה	777
₪ 8,437.13	38.61	21,852.20	1,335,522.95	1,313,670.75	גבע	778
₪ 9,883.90	31.90	30,984.00	1,387,331.55	1,356,347.55	שפל	779

סה"כ לדיר:

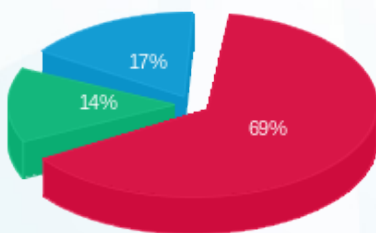
שיא ביקוש	סה"כ	שפל	גבע	פסגה
	139,398.30	30,984.00	21,852.20	86,562.10
	₪ 58,693.59	₪ 9,883.90	₪ 8,437.13	₪ 40,372.56

סה"כ צריכה

סה"כ לתשלום

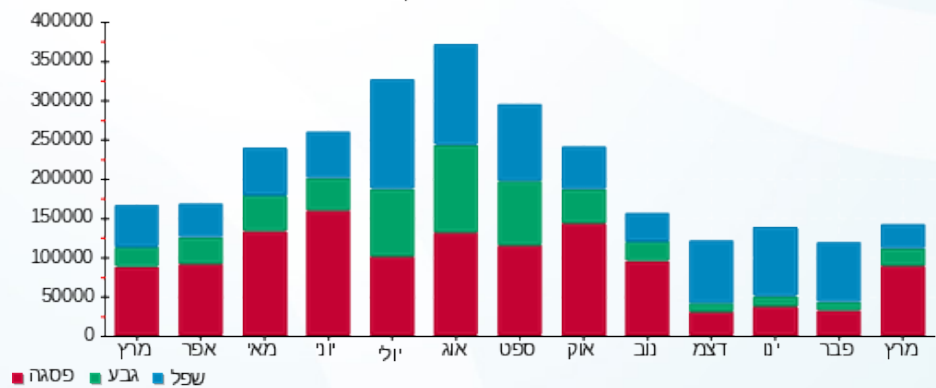
₪ 214.45	תשלום קבוע	
₪ 0.00	תשלום עבור גודל חיבור בKVA (0x0)	
₪ 58,908.04	סה"כ לתשלום	לא כולל מע"מ

התפלגות חיוב בש"ח לפי תעו"ז



- פסגה (₪ 40,372.56) (69%)
- גבע (₪ 8,437.13) (14%)
- שפל (₪ 9,883.90) (17%)

הסטוריית צריכה בקוט"ש





13/04/22

תאריך הפקה:

שם דייר: בניין C-חברת אמבש

31/03/22

תאריך קריאה נוכחית:

שם אתר: מגדלי זיו

01/03/22

תאריך קריאה קודמת:

לקוח/ה נכבד/ה, אנו מתכבדים להגיש את חישוב צריכת החשמל לתקופה 01/03/22 - 31/03/22:

בניין C - חברת אמבש - 1 - 20281628(0x0)

סוג תעריף	סוג צריכה	קריאה קודמת	קריאה נוכחית	סה"כ צריכה בקוט"ש	מחיר לקוט"ש בא"ג	סה"כ לתשלום
פרטי חשבון עבור תאריכים:						
777	פסגה	01/03/22	31/03/22	479.30	46.64	223.55 ₪
778	גבע	39.10	84.70	45.60	38.61	17.61 ₪
779	שפל	328.50	442.80	114.30	31.90	36.46 ₪

סה"כ לדייר:

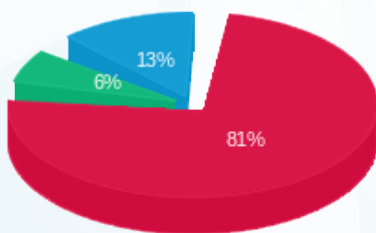
פסגה	גבע	שפל	סה"כ	שיא ביקוש
479.30	45.60	114.30	639.20	3.79
223.55 ₪	17.61 ₪	36.46 ₪	277.61 ₪	

סה"כ צריכה

סה"כ לתשלום

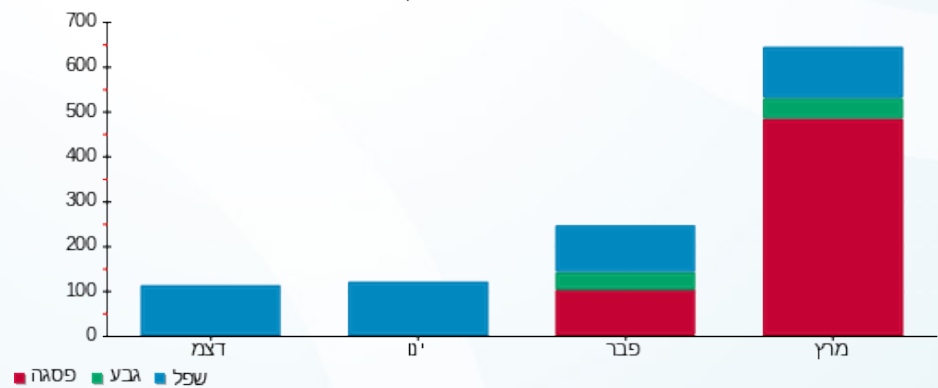
214.45 ₪	תשלום קבוע	
0.00 ₪	תשלום עבור גודל חיבור בKVA (0x0)	
492.06 ₪	סה"כ לתשלום	לא כולל מע"מ

התפלגות חיוב בש"ח לפי תעו"ז



- פסגה (223.55 ₪)
- גבע (17.61 ₪)
- שפל (36.46 ₪)

הסטוריית צריכה בקוט"ש





13/04/22

תאריך הפקדה:

שם דייר: בניין C-קומה 05 - לומניט

31/03/22

תאריך קריאה נוכחית:

שם אתר: מגדלי זיו

01/03/22

תאריך קריאה קודמת:

לקוח/ה נכבד/ה, אנו מתכבדים להגיש את חישוב צריכת החשמל לתקופה 01/03/22 - 31/03/22:

למניט - 1 - 17013928(3x160)

סה"כ לתשלום	מחיר לקוט"ש בא"ג	סה"כ צריכה בקוט"ש	קריאה נוכחית	קריאה קודמת	סוג צריכה	סוג תעריף
			31/03/22	01/03/22		פרטי חשבון עבור תאריכים:
₪ 323.68	46.64	694.00	22,170.50	21,476.50	פסגה	777
₪ 42.90	38.61	111.10	6,667.60	6,556.50	גבע	778
₪ 84.34	31.90	264.40	20,375.70	20,111.30	שפל	779

סה"כ לדייר:

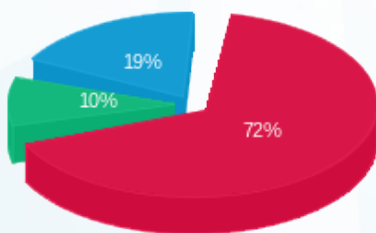
שיא ביקוש	סה"כ	שפל	גבע	פסגה
	1,069.50	264.40	111.10	694.00
	₪ 450.92	₪ 84.34	₪ 42.90	₪ 323.68

סה"כ צריכה

סה"כ לתשלום

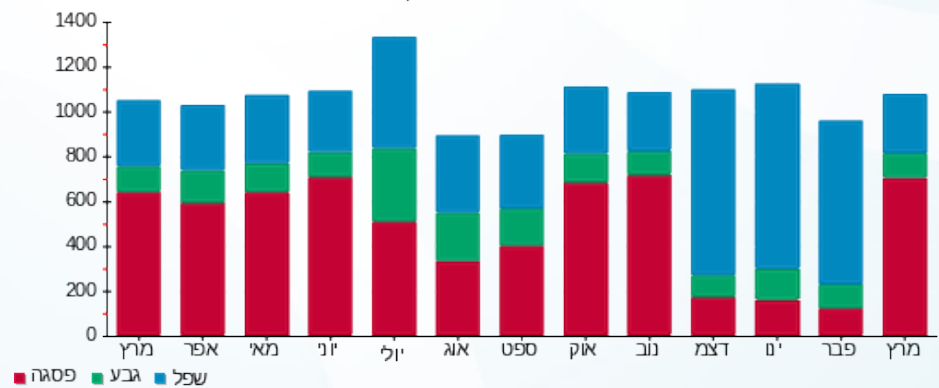
₪ 214.45	תשלום קבוע	
₪ 29.35	תשלום עבור גודל חיבור בKVA (3x160)	
₪ 694.72	סה"כ לתשלום	לא כולל מע"מ

התפלגות חיוב בש"ח לפי תעו"ז



- פסגה (₪ 323.68) 72%
- גבע (₪ 42.90) 10%
- שפל (₪ 84.34) 19%

הסטוריית צריכה בקוט"ש



13/04/22 תאריך הפקה:
 31/03/22 תאריך קריאה נוכחית:
 01/03/22 תאריך קריאה קודמת:

שם דייר: בניין C לי ביס עתידים
 שם אתר: מגדלי זיו

לקוח/ה נכבד/ה, אנו מתכבדים להגיש את חישוב צריכת החשמל לתקופה 01/03/22 - 31/03/22:

בניין C לי ביס עתידים - 1 - 17313009(0x0)

סוג תעריף	סוג צריכה	קריאה קודמת	קריאה נוכחית	סה"כ צריכה בקוט"ש	מחיר לקוט"ש בא"ג	סה"כ לתשלום
		01/03/22	31/03/22			
777	פסגה	226,552.80	234,016.90	7,464.10	46.64	3,481.26 ₪
778	גבע	121,668.50	125,221.50	3,553.00	38.61	1,371.81 ₪
779	שפל	389,564.00	397,988.90	8,424.90	31.90	2,687.54 ₪

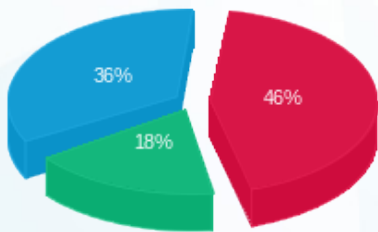
סה"כ לדייר:

פסגה	גבע	שפל	סה"כ	שיא ביקוש
7,464.10	3,553.00	8,424.90	19,442.00	52.27
3,481.26 ₪	1,371.81 ₪	2,687.54 ₪	7,540.61 ₪	

סה"כ צריכה
 סה"כ לתשלום

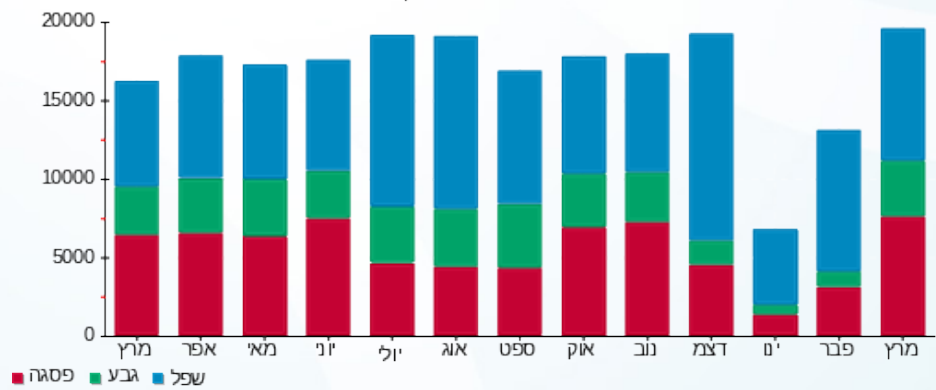
214.45 ₪	תשלום קבוע	
0.00 ₪	תשלום עבור גודל חיבור בKVA (0x0)	
7,755.06 ₪	סה"כ לתשלום	לא כולל מע"מ

התפלגות חיוב בש"ח לפי תע"ז



פסגה (3,481.26 ₪) - 46%
 גבע (1,371.81 ₪) - 18%
 שפל (2,687.54 ₪) - 36%

הסטוריית צריכה בקוט"ש



13/04/22 תאריך הפקה:
 31/03/22 תאריך קריאה נוכחית:
 01/03/22 תאריך קריאה קודמת:

שם דייר: בניין C מחסן הייר קליניק
 שם אתר: מגדלי זיו

לקוח/ה נכבד/ה, אנו מתכבדים להגיש את חישוב צריכת החשמל לתקופה 01/03/22 - 31/03/22:

הייר קליניק - 1 - 14014271 (0x0)

סוג תעריף	סוג צריכה	קריאה קודמת	קריאה נוכחית	סה"כ צריכה בקוט"ש	מחיר לקוט"ש בא"ג	סה"כ לתשלום
פרטי חשבון עבור תאריכים:						
777	פסגה	01/03/22	31/03/22	0.00	46.64	21,724.70 ₪
778	גבע	9,577.40	9,577.40	0.00	38.61	9,577.40 ₪
779	שפל	14,236.90	14,236.90	0.00	31.90	14,236.90 ₪

סה"כ לדייר:

פסגה	גבע	שפל	סה"כ	שיא ביקוש
0.00	0.00	0.00	0.00	
0.00 ₪	0.00 ₪	0.00 ₪	0.00 ₪	

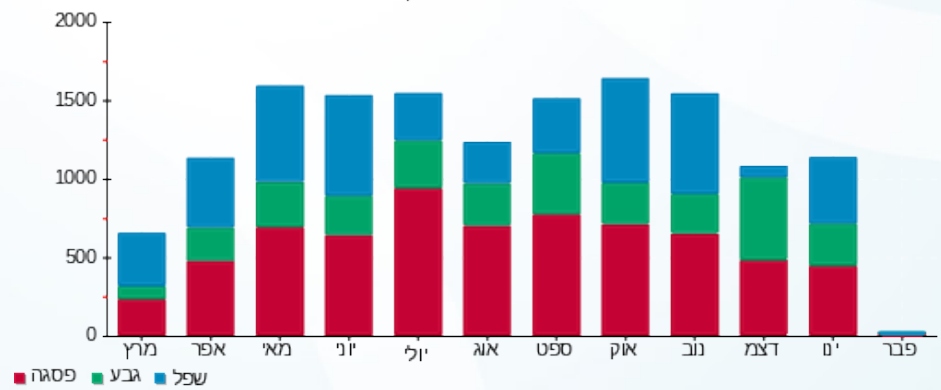
סה"כ צריכה
סה"כ לתשלום

214.45 ₪	תשלום קבוע	
0.00 ₪	תשלום עבור גודל חיבור בKVA (0x0)	
214.45 ₪	סה"כ לתשלום	לא כולל מע"מ

התפלגות חיוב בש"ח לפי תעו"ז

פסגה (0.00 ₪)
 גבע (0.00 ₪)
 שפל (0.00 ₪)

הסטוריית צריכה בקוט"ש





13/04/22

תאריך הפקדה:

שם דייר: בניין C - קומה 04 - חברת בנפיט
שם אתר: מגדלי זיו

31/03/22

תאריך קריאה נוכחית:

01/03/22

תאריך קריאה קודמת:

לקוח/ה נכבד/ה, אנו מתכבדים להגיש את חישוב צריכת החשמל לתקופה 01/03/22 - 31/03/22:

קומה 04 - חברת בנפיט - בניין 1 - 17013905 (3x250) - C

סוג תעריף	סוג צריכה	קריאה קודמת	קריאה נוכחית	סה"כ צריכה בקוט"ש	מחיר לקוט"ש בא"ג	סה"כ לתשלום
פרטי חשבון עבור תאריכים:						
777	פסגה	01/03/22	31/03/22	5,936.80	46.64	2,768.92 ₪
778	גבע	144,114.00	145,206.30	1,092.30	38.61	421.74 ₪
779	שפל	434,903.40	437,313.60	2,410.20	31.90	768.85 ₪

סה"כ לדייר:

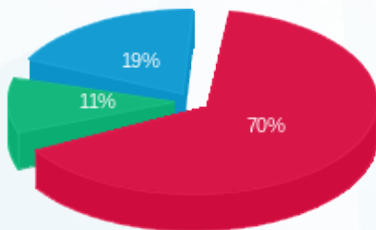
פסגה	גבע	שפל	סה"כ	שיא ביקוש
5,936.80	1,092.30	2,410.20	9,439.30	
2,768.92 ₪	421.74 ₪	768.85 ₪	3,959.51 ₪	

סה"כ צריכה

סה"כ לתשלום

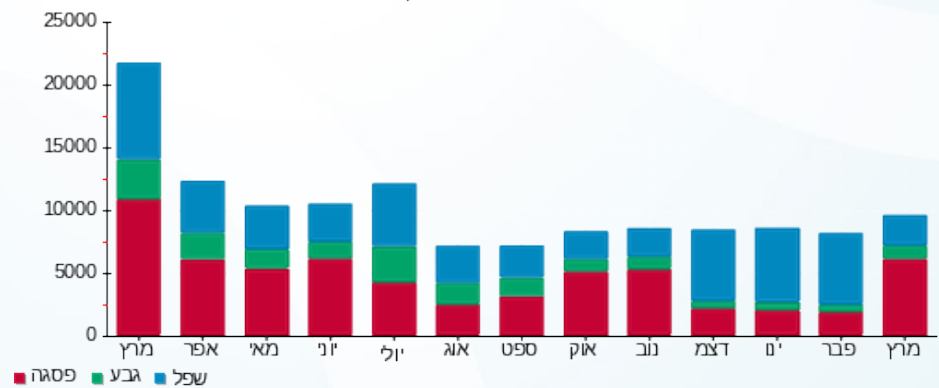
214.45 ₪	תשלום קבוע	
45.86 ₪	תשלום עבור גודל חיבור בKVA (3x250)	
4,219.82 ₪	סה"כ לתשלום	לא כולל מע"מ

התפלגות חיוב בש"ח לפי תעו"ז



■ פסגה (2,768.92 ₪)
■ גבע (421.74 ₪)
■ שפל (768.85 ₪)

הסטוריית צריכה בקוט"ש



13/04/22 תאריך הפקה:
 31/03/22 תאריך קריאה נוכחית:
 01/03/22 תאריך קריאה קודמת:

שם דייר: בניין C- קומה 05 - חברת בנפיט
 שם אתר: מגדלי זיו

לקוח/ה נכבד/ה, אנו מתכבדים להגיש את חישוב צריכת החשמל לתקופה 01/03/22 - 31/03/22:

בניין C- קומה 05 - חברת בנפיט - 1 - 17013935 (3x160)

סוג תעריף	סוג צריכה	קריאה קודמת	קריאה נוכחית	סה"כ צריכה בקוט"ש	מחיר לקוט"ש בא"ג	סה"כ לתשלום
פרטי חשבון עבור תאריכים:						
777	פסגה	01/03/22	31/03/22	947.20	46.64	441.77 ₪
778	גבע	23,283.10	23,538.40	255.30	38.61	98.57 ₪
779	שפל	64,348.50	64,951.80	603.30	31.90	192.45 ₪

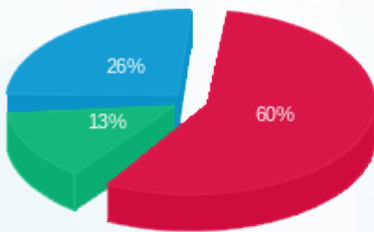
סה"כ לדייר:

פסגה	גבע	שפל	סה"כ	שיא ביקוש
947.20	255.30	603.30	1,805.80	
441.77 ₪	98.57 ₪	192.45 ₪	732.80 ₪	

סה"כ צריכה
 סה"כ לתשלום

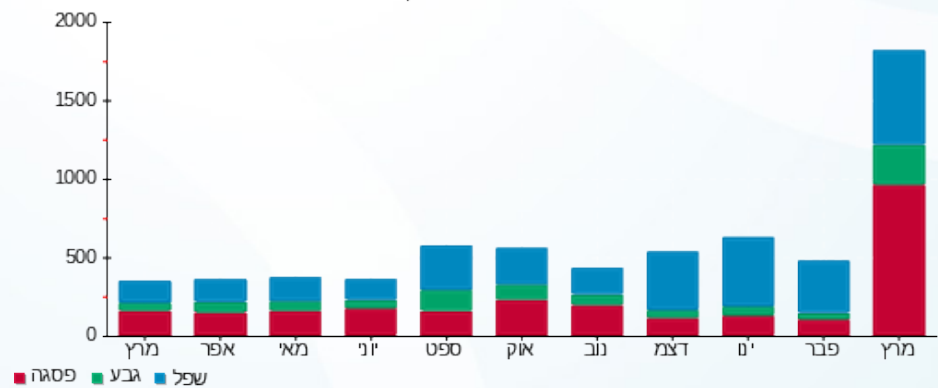
214.45 ₪	תשלום קבוע	
29.35 ₪	תשלום עבור גודל חיבור בKVA (3x160)	
976.60 ₪	סה"כ לתשלום	לא כולל מע"מ

התפלגות חיוב בש"ח לפי תעו"ז



פסגה (441.77 ₪) - 60%
 גבע (98.57 ₪) - 13%
 שפל (192.45 ₪) - 26%

הסטוריית צריכה בקוט"ש





13/04/22

תאריך הפקה:

שם דייר: בניין D - קומה 2 - חדר תקשורת HOT
שם אתר: מגדלי זיו

31/03/22

תאריך קריאה נוכחית:

01/03/22

תאריך קריאה קודמת:

לקוח/ה נכבד/ה, אנו מתכבדים להגיש את חישוב צריכת החשמל לתקופה 01/03/22 - 31/03/22:

HOT תקשורת - 1 - 18075334(0x0)

סוג תעריף	סוג צריכה	קריאה קודמת	קריאה נוכחית	סה"כ צריכה בקוט"ש	מחיר לקוט"ש בא"ג	סה"כ לתשלום
פרטי חשבון עבור תאריכים:						
777	פסגה	01/03/22	31/03/22	1,894.50	46.64	883.59 ₪
778	גבע	32,847.10	33,528.90	681.80	38.61	263.24 ₪
779	שפל	106,251.60	107,978.00	1,726.40	31.90	550.72 ₪

סה"כ לדייר:

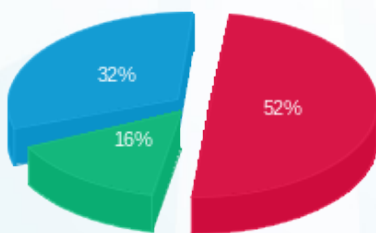
פסגה	גבע	שפל	סה"כ	שיא ביקוש
1,894.50	681.80	1,726.40	4,302.70	
883.59 ₪	263.24 ₪	550.72 ₪	1,697.56 ₪	

סה"כ צריכה

סה"כ לתשלום

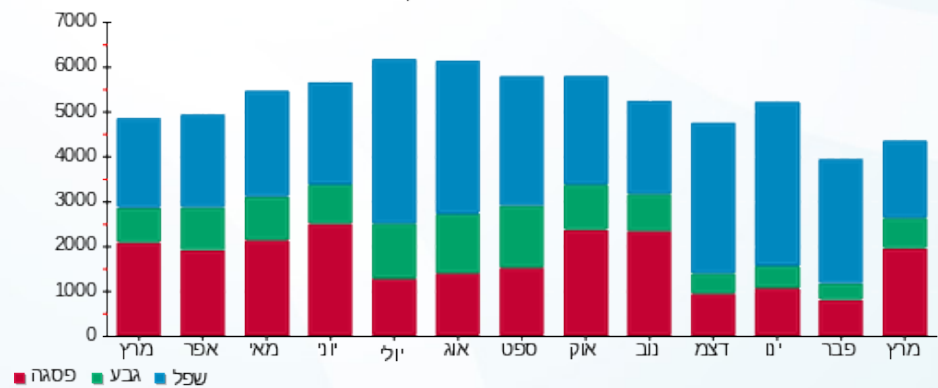
214.45 ₪	תשלום קבוע	
0.00 ₪	תשלום עבור גודל חיבור בKVA (0x0)	
1,912.01 ₪	סה"כ לתשלום	לא כולל מע"מ

התפלגות חיוב בש"ח לפי תע"ז



- פסגה (883.59 ₪) 52%
- גבע (263.24 ₪) 16%
- שפל (550.72 ₪) 32%

הסטוריית צריכה בקוט"ש



13/04/22 תאריך הפקה:
 31/03/22 תאריך קריאה נוכחית:
 01/03/22 תאריך קריאה קודמת:

שם דייר: בנין D - קפה לנדזור
 שם אתר: מגדלי זיו

לקוח/ה נכבד/ה, אנו מתכבדים להגיש את חישוב צריכת החשמל לתקופה 01/03/22 - 31/03/22:

בנין D - קפה לנדזור - 1 - 17312962(0x0)

סוג תעריף	סוג צריכה	קריאה קודמת	קריאה נוכחית	סה"כ צריכה בקוט"ש	מחיר לקוט"ש בא"ג	סה"כ לתשלום
פרטי חשבון עבור תאריכים:						
777	פסגה	01/03/22	31/03/22	696.80	46.64	324.99 ₪
778	גבע	7,431.20	7,543.60	112.40	38.61	43.40 ₪
779	שפל	17,501.60	17,708.70	207.10	31.90	66.06 ₪

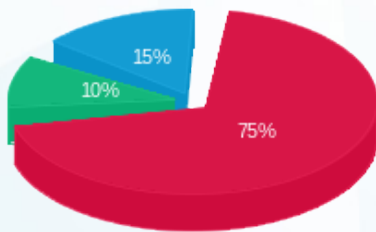
סה"כ לדייר:

פסגה	גבע	שפל	סה"כ	שיא ביקוש
696.80	112.40	207.10	1,016.30	368,967.68
₪ 324.99	₪ 43.40	₪ 66.06	₪ 434.45	

סה"כ צריכה
 סה"כ לתשלום

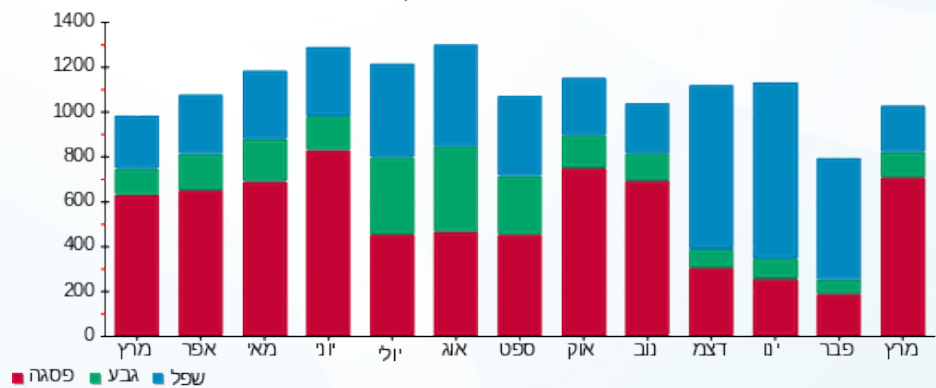
214.45 ₪	תשלום קבוע	
0.00 ₪	תשלום עבור גודל חיבור בKVA (0x0)	
648.90 ₪	סה"כ לתשלום	לא כולל מע"מ

התפלגות חיוב בש"ח לפי תעו"ז



פסגה (₪ 324.99) 75%
 גבע (₪ 43.40) 10%
 שפל (₪ 66.06) 15%

הסטוריית צריכה בקוט"ש





13/04/22

תאריך הפקה:

שם דייר: בנין D - אלגד פיצה בע"מ

31/03/22

תאריך קריאה נוכחית:

שם אתר: מגדלי זיו

01/03/22

תאריך קריאה קודמת:

לקוח/ה נכבד/ה, אנו מתכבדים להגיש את חישוב צריכת החשמל לתקופה 01/03/22 - 31/03/22:

בנין D - אלגד פיצה בע"מ - 1 - 17312966(0x0)

סוג תעריף	סוג צריכה	קריאה קודמת	קריאה נוכחית	סה"כ צריכה בקוט"ש	מחיר לקוט"ש בא"ג	סה"כ לתשלום
פרטי חשבון עבור תאריכים:						
		01/03/22	31/03/22			
777	פסגה	102,946.60	109,545.10	6,598.50	46.64	3,077.54 ₪
778	גבע	47,176.80	50,341.60	3,164.80	38.61	1,221.93 ₪
779	שפל	118,979.40	123,330.20	4,350.80	31.90	1,387.91 ₪

סה"כ לדייר:

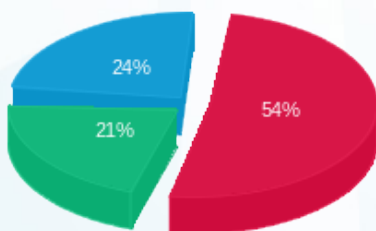
פסגה	גבע	שפל	סה"כ	שיא ביקוש
6,598.50	3,164.80	4,350.80	14,114.10	3,890,872.32
3,077.54 ₪	1,221.93 ₪	1,387.91 ₪	5,687.37 ₪	

סה"כ צריכה

סה"כ לתשלום

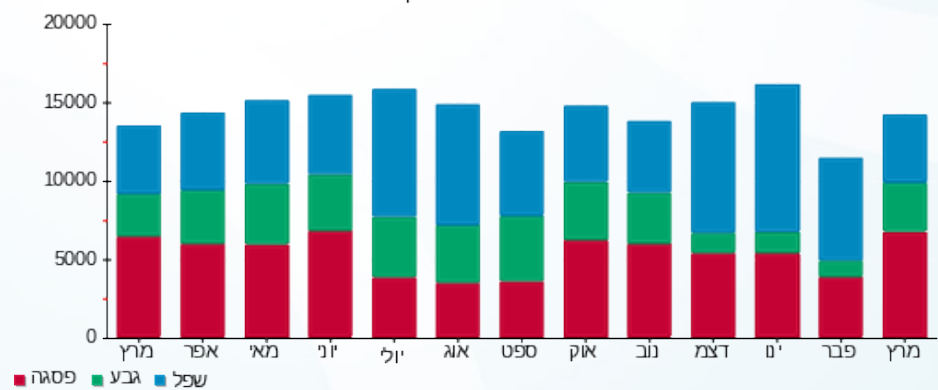
214.45 ₪	תשלום קבוע	
0.00 ₪	תשלום עבור גודל חיבור בKVA (0x0)	
5,901.82 ₪	סה"כ לתשלום	לא כולל מע"מ

התפלגות חיוב בש"ח לפי תעו"ז



■ פסגה (3,077.54 ₪)
■ גבע (1,221.93 ₪)
■ שפל (1,387.91 ₪)

הסטוריית צריכה בקוט"ש



■ פסגה ■ גבע ■ שפל





13/04/22

תאריך הפקה:

שם דייר: בניין D - בית תקשורת חדש

31/03/22

תאריך קריאה נוכחית:

שם אתר: מגדלי זיו

01/03/22

תאריך קריאה קודמת:

לקוח/ה נכבד/ה, אנו מתכבדים להגיש את חישוב צריכת החשמל לתקופה 01/03/22 - 31/03/22:

בית תקשורת חדש - 1 - 17313134 (0x0)

סוג תעריף	סוג צריכה	קריאה קודמת	קריאה נוכחית	סה"כ צריכה בקוט"ש	מחיר לקוט"ש בא"ג	סה"כ לתשלום
פרטי חשבון עבור תאריכים:						
		01/03/22	31/03/22			
777	פסגה	104,525.10	108,069.10	3,544.00	46.64	1,652.92 ₪
778	גבע	38,466.40	39,184.20	717.80	38.61	277.14 ₪
779	שפל	122,198.80	124,062.40	1,863.60	31.90	594.49 ₪

סה"כ לדייר:

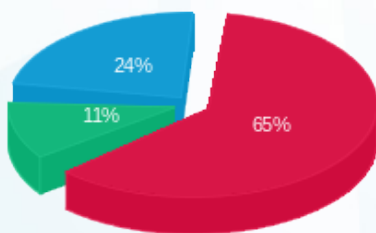
פסגה	גבע	שפל	סה"כ	שיא ביקוש
3,544.00	717.80	1,863.60	6,125.40	1,108,869.12
1,652.92 ₪	277.14 ₪	594.49 ₪	2,524.55 ₪	

סה"כ צריכה

סה"כ לתשלום

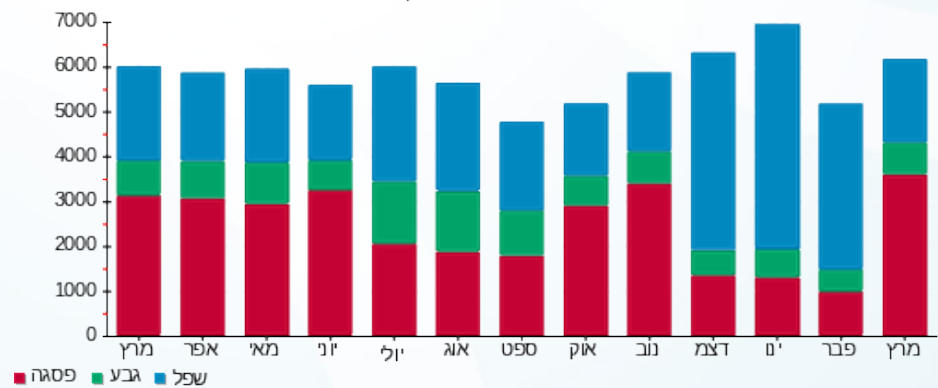
214.45 ₪	תשלום קבוע	
0.00 ₪	תשלום עבור גודל חיבור בKVA (0x0)	
2,739.00 ₪	סה"כ לתשלום	לא כולל מע"מ

התפלגות חיוב בש"ח לפי תע"ז



■ פסגה (1,652.92 ₪)
■ גבע (277.14 ₪)
■ שפל (594.49 ₪)

הסטוריית צריכה בקוט"ש



13/04/22 תאריך הפקה:
 31/03/22 תאריך קריאה נוכחית:
 01/03/22 תאריך קריאה קודמת:

שם דייר: בנין D - חנות גביות - אגתא
 שם אתר: מגדלי זיו

לקוח/ה נכבד/ה, אנו מתכבדים להגיש את חישוב צריכת החשמל לתקופה 01/03/22 - 31/03/22:

בנין D - חנות גביות - אגתא - 1 - 17312961(0x0)

סוג תעריף	סוג צריכה	קריאה קודמת	קריאה נוכחית	סה"כ צריכה בקוט"ש	מחיר לקוט"ש בא"ג	סה"כ לתשלום
		01/03/22	31/03/22			
777	פסגה	358,677.50	366,663.60	7,986.10	46.64	3,724.72 ₪
778	גבע	154,678.70	157,077.00	2,398.30	38.61	925.98 ₪
779	שפל	390,456.20	395,996.90	5,540.70	31.90	1,767.48 ₪

סה"כ לדייר:

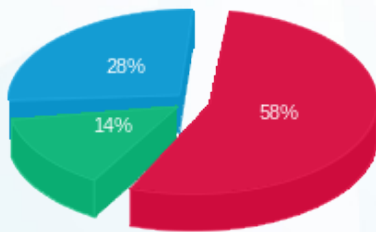
פסגה	גבע	שפל	סה"כ	שיא ביקוש
7,986.10	2,398.30	5,540.70	15,925.10	3,371,171.84
₪ 3,724.72	₪ 925.98	₪ 1,767.48		

סה"כ צריכה

סה"כ לתשלום

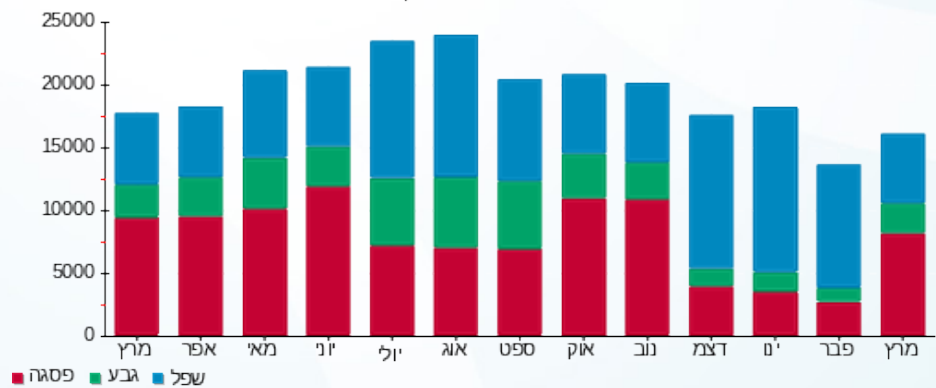
214.45 ₪	תשלום קבוע	
0.00 ₪	תשלום עבור גודל חיבור בKVA (0x0)	
6,632.63 ₪	סה"כ לתשלום	לא כולל מע"מ

התפלגות חיוב בש"ח לפי תעו"ז



■ פסגה (₪ 3,724.72)
 ■ גבע (₪ 925.98)
 ■ שפל (₪ 1,767.48)

הסטוריית צריכה בקוט"ש



13/04/22 תאריך הפקה:
 31/03/22 תאריך קריאה נוכחית:
 01/03/22 תאריך קריאה קודמת:

שם דייר: בנין D - מחסן בינת תקשורת 1-
 שם אתר: מגדלי זיו

לקוח/ה נכבד/ה, אנו מתכבדים להגיש את חישוב צריכת החשמל לתקופה 01/03/22 - 31/03/22:

בנין D - מחסן בינת תקשורת 1-1 - 17313408(0x0)

סוג תעריף	סוג צריכה	קריאה קודמת	קריאה נוכחית	סה"כ צריכה בקוט"ש	מחיר לקוט"ש בא"ג	סה"כ לתשלום
פרטי חשבון עבור תאריכים:						
777	פסגה	01/03/22	31/03/22	1,385.70	46.64	646.29 ₪
778	גבע	11,663.30	11,811.40	148.10	38.61	57.18 ₪
779	שפל	29,139.60	29,532.70	393.10	31.90	125.40 ₪

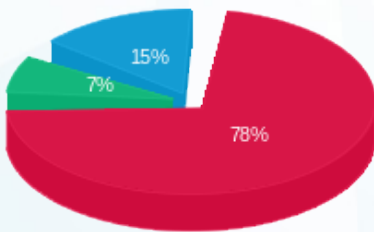
סה"כ לדייר:

פסגה	גבע	שפל	סה"כ	שיא ביקוש
1,385.70	148.10	393.10	1,926.90	692,715.52
₪ 646.29	₪ 57.18	₪ 125.40	₪ 828.87	

סה"כ צריכה
 סה"כ לתשלום

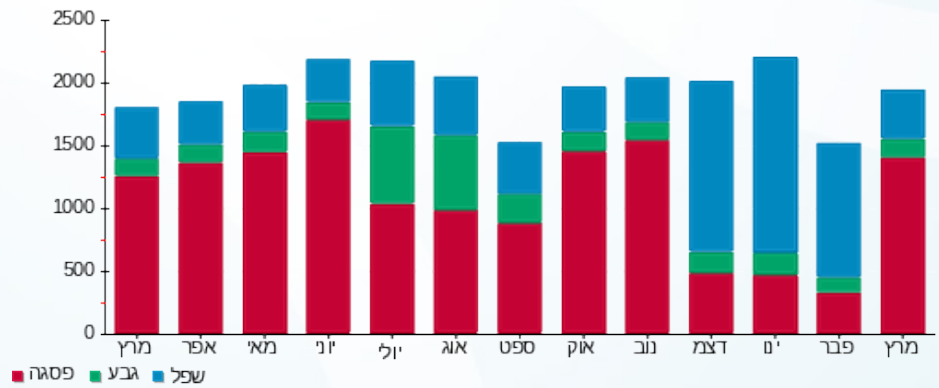
214.45 ₪	תשלום קבוע	
0.00 ₪	תשלום עבור גודל חיבור בKVA (0x0)	
1,043.32 ₪	סה"כ לתשלום	לא כולל מע"מ

התפלגות חיוב בש"ח לפי תעו"ז



■ פסגה (₪ 646.29)
 ■ גבע (₪ 57.18)
 ■ שפל (₪ 125.40)

הסטוריית צריכה בקוט"ש





13/04/22

תאריך הפקה:

שם דייר: בניין D - מחסן גראג

31/03/22

תאריך קריאה נוכחית:

שם אתר: מגדלי זיו

01/03/22

תאריך קריאה קודמת:

לקוח/ה נכבד/ה, אנו מתכבדים להגיש את חישוב צריכת החשמל לתקופה 01/03/22 - 31/03/22:

מחסן גראג - 1 - 17313121(0x0)

סה"כ לתשלום	מחיר לקוט"ש בא"ג	סה"כ צריכה בקוט"ש	קריאה נוכחית	קריאה קודמת	סוג צריכה	סוג תעריף
			31/03/22	01/03/22		פרטי חשבון עבור תאריכים:
₪ 870.12	46.64	1,865.60	83,564.40	81,698.80	פסגה	777
₪ 264.21	38.61	684.30	47,026.20	46,341.90	גבע	778
₪ 557.39	31.90	1,747.30	141,884.70	140,137.40	שפל	779

סה"כ לדייר:

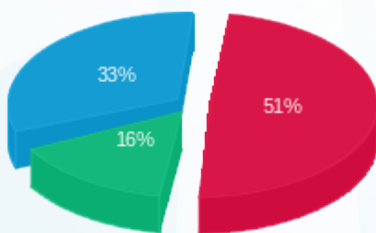
שיא ביקוש	סה"כ	שפל	גבע	פסגה
1,098,383.36	4,297.20	1,747.30	684.30	1,865.60
	₪ 1,691.71	₪ 557.39	₪ 264.21	₪ 870.12

סה"כ צריכה

סה"כ לתשלום

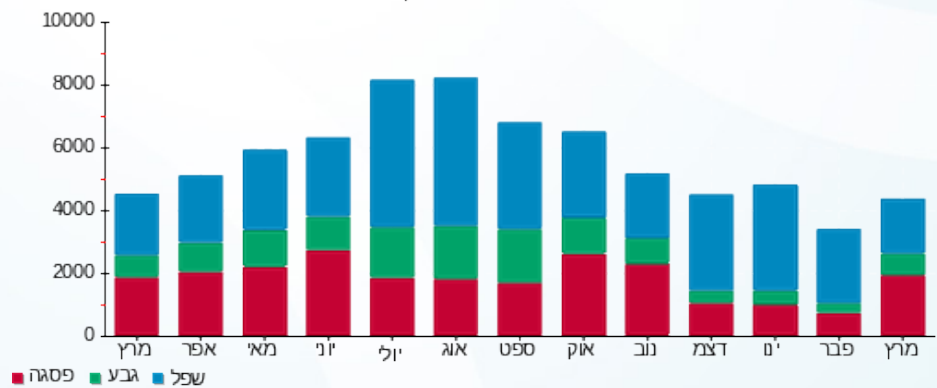
₪ 214.45	תשלום קבוע	
₪ 0.00	תשלום עבור גודל חיבור בKVA (0x0)	
₪ 1,906.16	סה"כ לתשלום	לא כולל מע"מ

התפלגות חיוב בש"ח לפי תעו"ז



- פסגה (₪ 870.12)
- גבע (₪ 264.21)
- שפל (₪ 557.39)

הסטוריית צריכה בקוט"ש



13/04/22 תאריך הפקה:
 31/03/22 תאריך קריאה נוכחית:
 01/03/22 תאריך קריאה קודמת:

שם דייר: בנין D - סרגון מחסן מינוס 1
 שם אתר: מגדלי זיו

לקוח/ה נכבד/ה, אנו מתכבדים להגיש את חישוב צריכת החשמל לתקופה 01/03/22 - 31/03/22:

בנין D - סרגון מחסן מינוס 1 - 17313133(0x0)

סוג תעריף	סוג צריכה	קריאה קודמת	קריאה נוכחית	סה"כ צריכה בקוט"ש	מחיר לקוט"ש בא"ג	סה"כ לתשלום
פרטי חשבון עבור תאריכים:						
777	פסגה	01/03/22	31/03/22	397.50	46.64	185.39 ₪
778	גבע	207,650.70	207,700.60	49.90	38.61	19.27 ₪
779	שפל	655,158.70	655,289.50	130.80	31.90	41.73 ₪

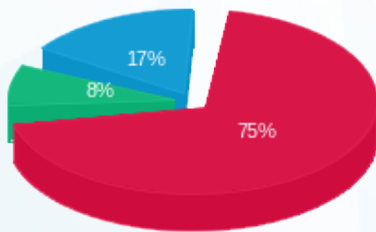
סה"כ לדייר:

פסגה	גבע	שפל	סה"כ	שיא ביקוש
397.50	49.90	130.80	578.20	4,005,560.32
185.39 ₪	19.27 ₪	41.73 ₪	246.39 ₪	

סה"כ צריכה
 סה"כ לתשלום

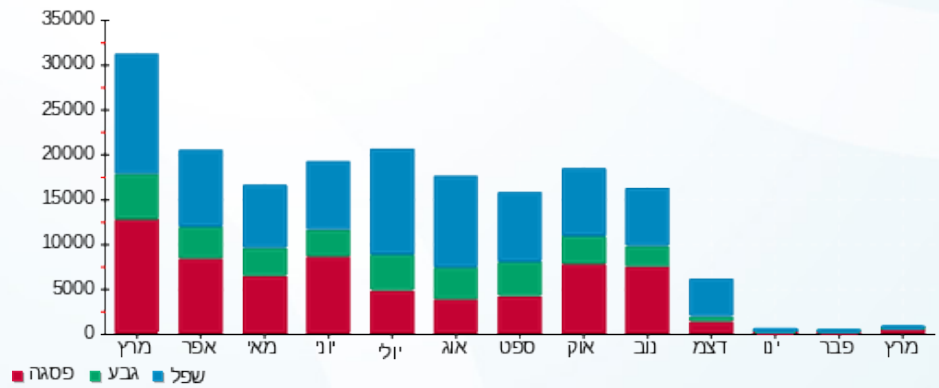
214.45 ₪	תשלום קבוע	
0.00 ₪	תשלום עבור גודל חיבור בKVA (0x0)	
460.84 ₪	סה"כ לתשלום	לא כולל מע"מ

התפלגות חיוב בש"ח לפי תעו"ז



■ פסגה (185.39 ₪)
 ■ גבע (19.27 ₪)
 ■ שפל (41.73 ₪)

הסטוריית צריכה בקוט"ש





13/04/22

תאריך הפקה:

שם דייר: בניין D - קומה 03 - פורסקאוט

31/03/22

תאריך קריאה נוכחית:

שם אתר: מגדלי זיו

01/03/22

תאריך קריאה קודמת:

לקוח/ה נכבד/ה, אנו מתכבדים להגיש את חישוב צריכת החשמל לתקופה 01/03/22 - 31/03/22:

פורסקאוט קומה 03 - 1 - 17013969(3x250)

סוג תעריף	סוג צריכה	קריאה קודמת	קריאה נוכחית	סה"כ צריכה בקוט"ש	מחיר לקוט"ש בא"ג	סה"כ לתשלום
פרטי חשבון עבור תאריכים:						
777	פסגה	01/03/22	31/03/22	25,994.60	46.64	12,123.88 ₪
778	גבע	434,905.20	443,818.70	8,913.50	38.61	3,441.50 ₪
779	שפל	1,386,800.80	1,409,876.00	23,075.20	31.90	7,360.99 ₪

סה"כ לדייר:

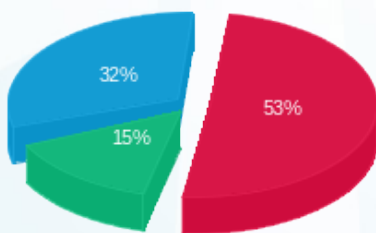
פסגה	גבע	שפל	סה"כ	שיא ביקוש
25,994.60	8,913.50	23,075.20	57,983.30	
12,123.88 ₪	3,441.50 ₪	7,360.99 ₪	22,926.37 ₪	

סה"כ צריכה

סה"כ לתשלום

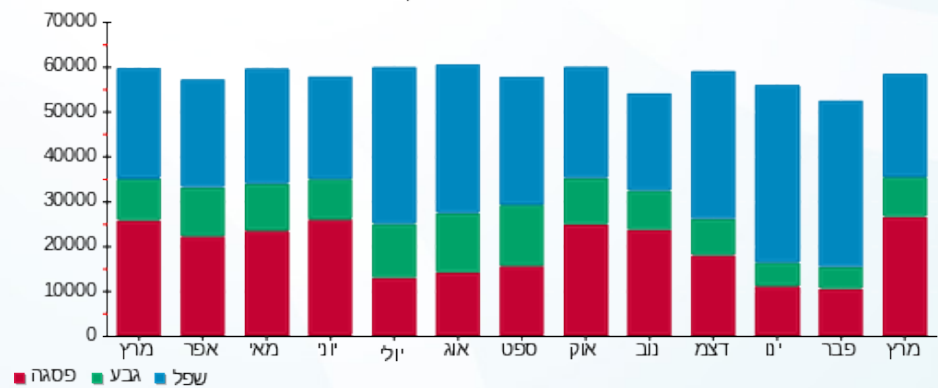
214.45 ₪	תשלום קבוע	
45.86 ₪	תשלום עבור גודל חיבור בKVA (3x250)	
23,186.68 ₪	סה"כ לתשלום	לא כולל מע"מ

התפלגות חיוב בש"ח לפי תעו"ז



פסגה (12,123.88 ₪) 53%
 גבע (3,441.50 ₪) 32%
 שפל (7,360.99 ₪) 15%

הסטוריית צריכה בקוט"ש



13/04/22 תאריך הפקה:
 31/03/22 תאריך קריאה נוכחית:
 01/03/22 תאריך קריאה קודמת:

שם דייר: בנין D - קומה 01 - נירוובלייד
 שם אתר: מגדלי זיו

לקוח/ה נכבד/ה, אנו מתכבדים להגיש את חישוב צריכת החשמל לתקופה 01/03/22 - 31/03/22:

בנין D - קומה 01 - נירוובלייד - 1 (3x160)17013962

סוג תעריף	סוג צריכה	קריאה קודמת	קריאה נוכחית	סה"כ צריכה בקוט"ש	מחיר לקוט"ש בא"ג	סה"כ לתשלום
פרטי חשבון עבור תאריכים:						
		01/03/22	31/03/22			
777	פסגה	74,977.60	85,718.40	10,740.80	46.64	5,009.51 ₪
778	גבע	32,932.60	36,163.30	3,230.70	38.61	1,247.37 ₪
779	שפל	110,109.70	118,300.60	8,190.90	31.90	2,612.90 ₪

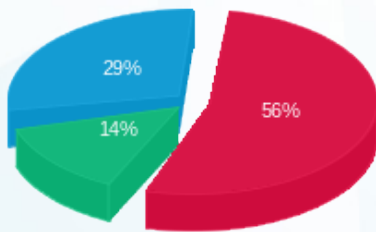
סה"כ לדייר:

פסגה	גבע	שפל	סה"כ	שיא ביקוש
10,740.80	3,230.70	8,190.90	22,162.40	
5,009.51 ₪	1,247.37 ₪	2,612.90 ₪	8,869.78 ₪	

סה"כ צריכה
 סה"כ לתשלום

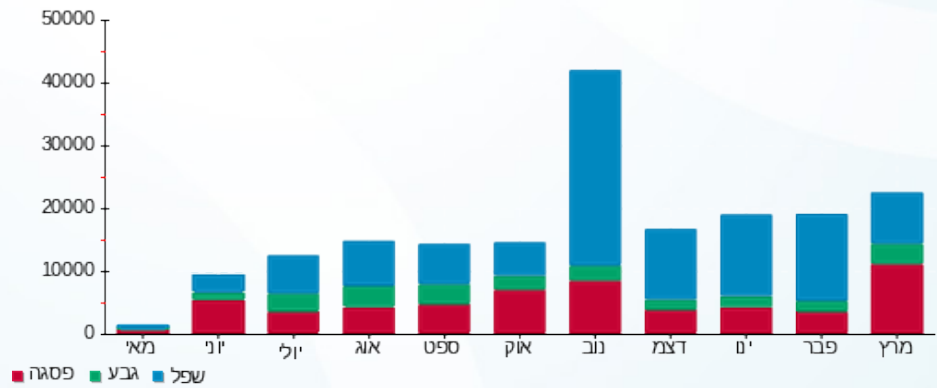
214.45 ₪	תשלום קבוע	
29.35 ₪	תשלום עבור גודל חיבור בKVA (3x160)	
9,113.58 ₪	סה"כ לתשלום	לא כולל מע"מ

התפלגות חיוב בש"ח לפי תע"ז



■ פסגה (5,009.51 ₪)
 ■ גבע (1,247.37 ₪)
 ■ שפל (2,612.90 ₪)

הסטוריית צריכה בקוט"ש



13/04/22 תאריך הפקה:
 31/03/22 תאריך קריאה נוכחית:
 01/03/22 תאריך קריאה קודמת:

שם דייר: בנין D - קומה 02 - חברת נט בט
 שם אתר: מגדלי זיו

לקוח/ה נכבד/ה, אנו מתכבדים להגיש את חישוב צריכת החשמל לתקופה 01/03/22 - 31/03/22:

בנין D - קומה 02 - חברת נט בט - 1 - 17013909 (3x160)

סוג תעריף	סוג צריכה	קריאה קודמת	קריאה נוכחית	סה"כ צריכה בקוט"ש	מחיר לקוט"ש בא"ג	סה"כ לתשלום
		01/03/22	31/03/22			
777	פסגה	83,965.00	87,767.20	3,802.20	46.64	1,773.35 ₪
778	גבע	32,315.50	33,074.10	758.60	38.61	292.90 ₪
779	שפל	99,157.80	101,069.30	1,911.50	31.90	609.77 ₪

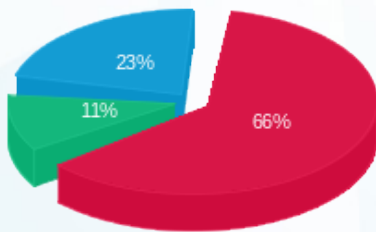
סה"כ לדייר:

פסגה	גבע	שפל	סה"כ	שיא ביקוש
3,802.20	758.60	1,911.50	6,472.30	
1,773.35 ₪	292.90 ₪	609.77 ₪	2,676.01 ₪	

סה"כ צריכה
 סה"כ לתשלום

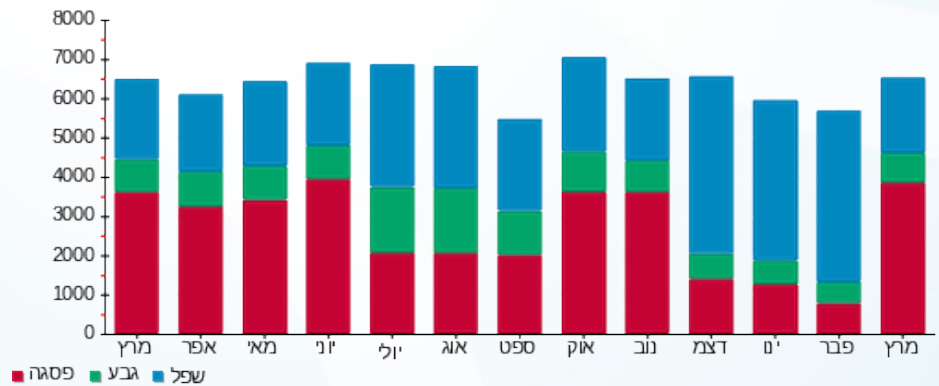
214.45 ₪	תשלום קבוע	
29.35 ₪	תשלום עבור גודל חיבור בKVA (3x160)	
2,919.81 ₪	סה"כ לתשלום	לא כולל מע"מ

התפלגות חיוב בש"ח לפי תעו"ז



■ פסגה (1,773.35 ₪)
 ■ גבע (292.90 ₪)
 ■ שפל (609.77 ₪)

הסטוריית צריכה בקוט"ש



13/04/22 תאריך הפקה:
 31/03/22 תאריך קריאה נוכחית:
 01/03/22 תאריך קריאה קודמת:

שם דייר: בניין D - קומה 02 נירוויבלייד
 שם אתר: מגדלי זיו

לקוח/ה נכבד/ה, אנו מתכבדים להגיש את חישוב צריכת החשמל לתקופה 01/03/22 - 31/03/22:

(3x160)17013919 - 1 - 71510035

סוג תעריף	סוג צריכה	קריאה קודמת	קריאה נוכחית	סה"כ צריכה בקוט"ש	מחיר לקוט"ש בא"ג	סה"כ לתשלום
פרטי חשבון עבור תאריכים:						
777	פסגה	01/03/22	31/03/22	4,096.70	46.64	1,910.70 ₪
778	גבע	27,937.00	28,901.30	964.30	38.61	372.32 ₪
779	שפל	84,110.60	86,520.10	2,409.50	31.90	768.63 ₪

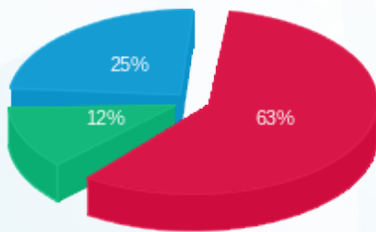
סה"כ לדייר:

פסגה	גבע	שפל	סה"כ	שיא ביקוש
4,096.70	964.30	2,409.50	7,470.50	
1,910.70 ₪	372.32 ₪	768.63 ₪	3,051.65 ₪	

סה"כ צריכה
 סה"כ לתשלום

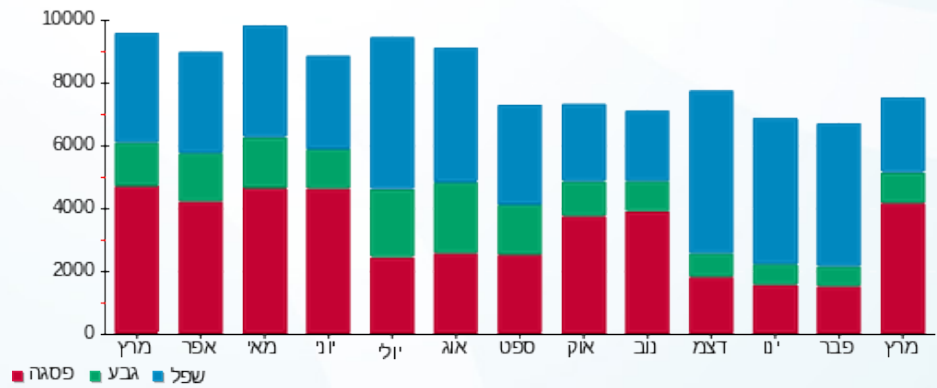
214.45 ₪	תשלום קבוע	
29.35 ₪	תשלום עבור גודל חיבור בKVA (3x160)	
3,295.45 ₪	סה"כ לתשלום	לא כולל מע"מ

התפלגות חיוב בש"ח לפי תעו"ז



■ פסגה (1,910.70 ₪)
 ■ גבע (372.32 ₪)
 ■ שפל (768.63 ₪)

הסטוריית צריכה בקוט"ש



13/04/22

תאריך הפקה:

שם דייר: בנין D - קומה 04 - טאבטייל - קרייזי לאבס
שם אתר: מגדלי זיו

31/03/22

תאריך קריאה נוכחית:

01/03/22

תאריך קריאה קודמת:

לקוח/ה נכבד/ה, אנו מתכבדים להגיש את חישוב צריכת החשמל לתקופה 01/03/22 - 31/03/22:

בנין D - קומה 04 - טאבטייל - קרייזי לאבס - 1 - 17013922 (3x250)

סוג תעריף	סוג צריכה	קריאה קודמת	קריאה נוכחית	סה"כ צריכה בקוט"ש	מחיר לקוט"ש בא"ג	סה"כ לתשלום
פרטי חשבון עבור תאריכים:						
		01/03/22	31/03/22			
777	פסגה	164,011.70	165,552.60	1,540.90	46.64	718.68 ₪
778	גבע	54,472.90	55,086.50	613.60	38.61	236.91 ₪
779	שפל	127,941.70	129,890.70	1,949.00	31.90	621.73 ₪

סה"כ לדיר:

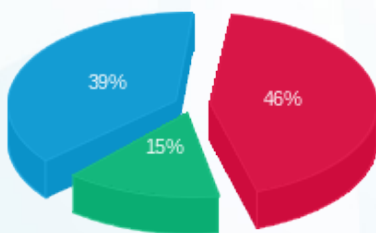
פסגה	גבע	שפל	סה"כ	שיא ביקוש
1,540.90	613.60	1,949.00	4,103.50	
718.68 ₪	236.91 ₪	621.73 ₪	1,577.32 ₪	

סה"כ צריכה

סה"כ לתשלום

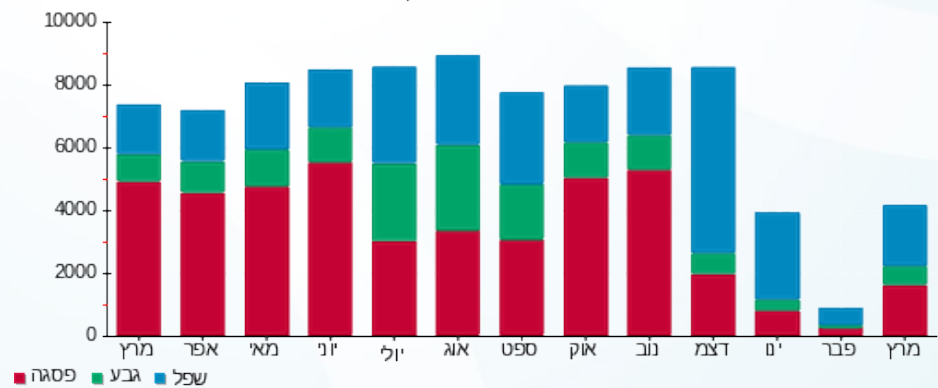
214.45 ₪	תשלום קבוע	
45.86 ₪	תשלום עבור גודל חיבור בKVA (3x250)	
1,837.62 ₪	סה"כ לתשלום	לא כולל מע"מ

התפלגות חיוב בש"ח לפי תעו"ז



- פסגה (718.68 ₪) - 46%
- גבע (236.91 ₪) - 15%
- שפל (621.73 ₪) - 39%

הסטוריית צריכה בקוט"ש



13/04/22 תאריך הפקה: שם דייר: בניין D - קומה 05 - משרד כהן, דה - פריס, שטדלר ושותפים
 31/03/22 תאריך קריאה נוכחי: שם אתר: מגדלי זיו
 01/03/22 תאריך קריאה קודמת:

לקוח/ה נכבד/ה, אנו מתכבדים להגיש את חישוב צריכת החשמל לתקופה 01/03/22 - 31/03/22:

בניין D - קומה 05 - משרד כהן, דה - פריס, שטדלר ושותפים - 1 - 17013964 (3x125)

סוג תעריף	סוג צריכה	קריאה קודמת	קריאה נוכחית	סה"כ צריכה בקוט"ש	מחיר לקוט"ש בא"ג	סה"כ לתשלום
פרטי חשבון עבור תאריכים:						
		01/03/22	31/03/22			
777	פסגה	66,743.70	68,934.60	2,190.90	46.64	1,021.84 ₪
778	גבע	13,106.30	13,287.10	180.80	38.61	69.81 ₪
779	שפל	36,696.30	37,110.60	414.30	31.90	132.16 ₪

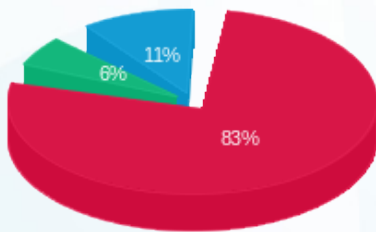
סה"כ לדיר:

פסגה	גבע	שפל	סה"כ	שיא ביקוש
2,190.90	180.80	414.30	2,786.00	
1,021.84 ₪	69.81 ₪	132.16 ₪	1,223.80 ₪	

סה"כ צריכה
סה"כ לתשלום

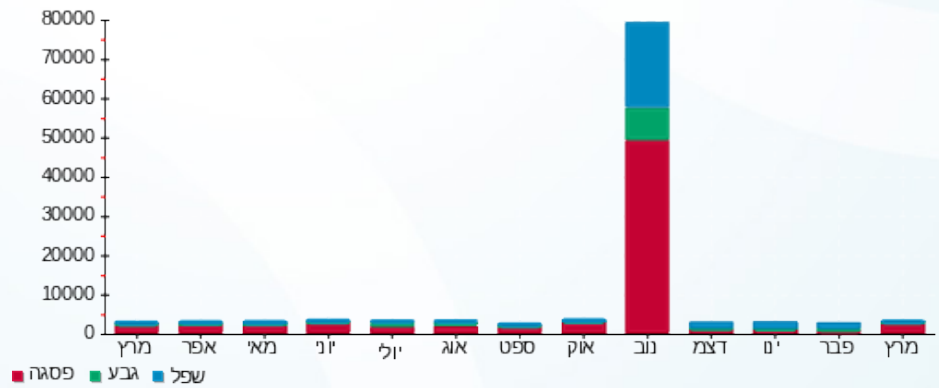
214.45 ₪	תשלום קבוע	
22.93 ₪	תשלום עבור גודל חיבור בKVA (3x125)	
1,461.18 ₪	סה"כ לתשלום	לא כולל מע"מ

התפלגות חיוב בש"ח לפי תעו"ז



■ פסגה (1,021.84 ₪)
 ■ גבע (69.81 ₪)
 ■ שפל (132.16 ₪)

הסטוריית צריכה בקוט"ש



13/04/22 תאריך הפקה:
 31/03/22 תאריך קריאה נוכחית:
 01/03/22 תאריך קריאה קודמת:

שם דייר: בנין D - קומה 05 - פורסקאוט
 שם אתר: מגדלי זיו

לקוח/ה נכבד/ה, אנו מתכבדים להגיש את חישוב צריכת החשמל לתקופה 01/03/22 - 31/03/22:

בנין D - קומה 05 - פורסקאוט - 1 - 17013902 (3x63)

סוג תעריף	סוג צריכה	קריאה קודמת	קריאה נוכחית	סה"כ צריכה בקוט"ש	מחיר לקוט"ש בא"ג	סה"כ לתשלום
פרטי חשבון עבור תאריכים:						
777	פסגה	01/03/22	31/03/22	1,375.20	46.64	641.39 ₪
778	גבע	22,830.50	23,127.00	296.50	38.61	114.48 ₪
779	שפל	63,336.30	64,109.00	772.70	31.90	246.49 ₪

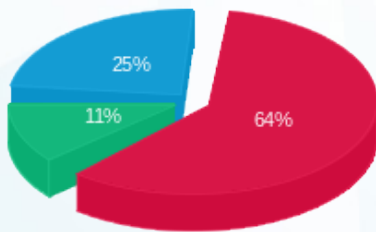
סה"כ לדייר:

פסגה	גבע	שפל	סה"כ	שיא ביקוש
1,375.20	296.50	772.70	2,444.40	
641.39 ₪	114.48 ₪	246.49 ₪	1,002.36 ₪	

סה"כ צריכה
 סה"כ לתשלום

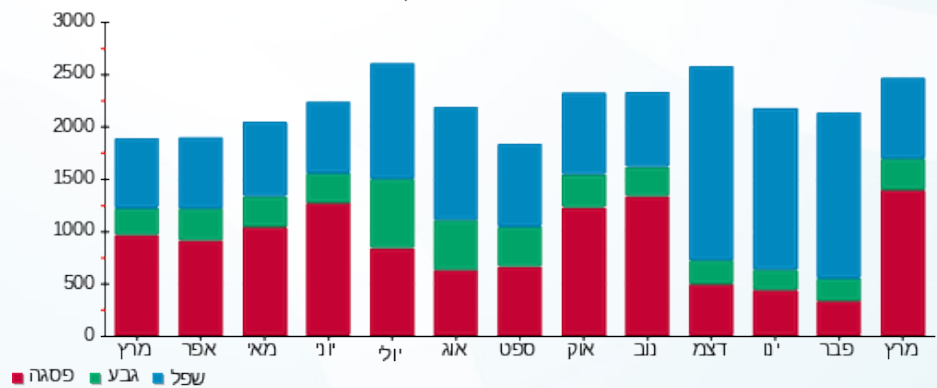
214.45 ₪	תשלום קבוע	
11.56 ₪	תשלום עבור גודל חיבור בKVA (3x63)	
1,228.37 ₪	סה"כ לתשלום	לא כולל מע"מ

התפלגות חיוב בש"ח לפי תעו"ז



פסגה (641.39 ₪) - 64%
 גבע (114.48 ₪) - 11%
 שפל (246.49 ₪) - 25%

הסטוריית צריכה בקוט"ש





13/04/22

תאריך הפקה:

שם דייר: בנין D - קומה 06 - פורסקאוט
שם אתר: מגדלי זיו

31/03/22

תאריך קריאה נוכחית:

01/03/22

תאריך קריאה קודמת:

לקוח/ה נכבד/ה, אנו מתכבדים להגיש את חישוב צריכת החשמל לתקופה 01/03/22 - 31/03/22:

בנין D - קומה 06 - פורסקאוט - 1 - 17013949 (3x250)

סה"כ לתשלום	מחיר לקוט"ש בא"ג	סה"כ צריכה בקוט"ש	קריאה נוכחית	קריאה קודמת	סוג צריכה	סוג תעריף
			31/03/22	01/03/22		פרטי חשבון עבור תאריכים:
2,175.62 ₪	46.64	4,664.70	162,800.10	158,135.40	פסגה	777
367.61 ₪	38.61	952.10	59,135.60	58,183.50	גבע	778
736.06 ₪	31.90	2,307.40	167,635.90	165,328.50	שפל	779

סה"כ לדייר:

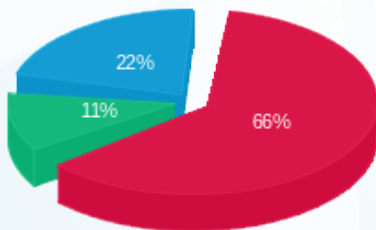
שיא ביקוש	סה"כ	שפל	גבע	פסגה
	7,924.20	2,307.40	952.10	4,664.70
	3,279.28 ₪	736.06 ₪	367.61 ₪	2,175.62 ₪

סה"כ צריכה

סה"כ לתשלום

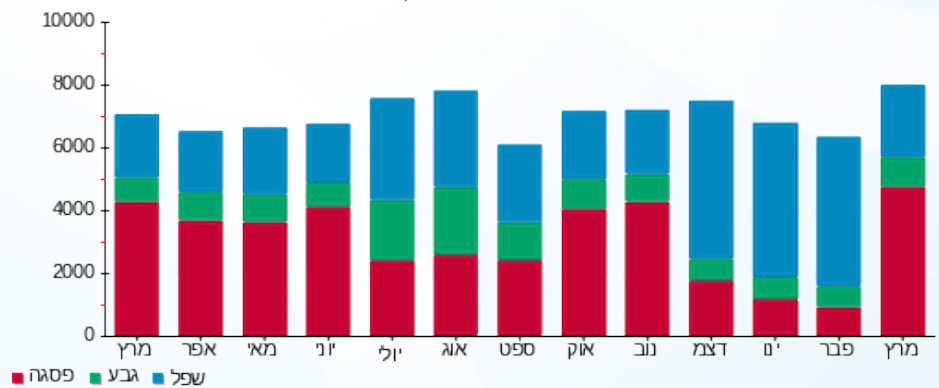
214.45 ₪	תשלום קבוע	
45.86 ₪	תשלום עבור גודל חיבור בKVA (3x250)	
3,539.59 ₪	סה"כ לתשלום	לא כולל מע"מ

התפלגות חיוב בש"ח לפי תעו"ז



■ פסגה (2,175.62 ₪)
■ גבע (367.61 ₪)
■ שפל (736.06 ₪)

הסטוריית צריכה בקוט"ש





13/04/22

תאריך הפקה:

שם דייר: בניין D - קומה 07 - סופטייל

31/03/22

תאריך קריאה נוכחית:

שם אתר: מגדלי זיו

01/03/22

תאריך קריאה קודמת:

לקוח/ה נכבד/ה, אנו מתכבדים להגיש את חישוב צריכת החשמל לתקופה 01/03/22 - 31/03/22:

סופטייל - 1 - 17013923(3x250)

סה"כ לתשלום	מחיר לקוט"ש בא"ג	סה"כ צריכה בקוט"ש	קריאה נוכחית	קריאה קודמת	סוג צריכה	סוג תעריף
			31/03/22	01/03/22		פרטי חשבון עבור תאריכים:
2,024.13 ₪	46.64	4,339.90	226,158.40	221,818.50	פסגה	777
511.00 ₪	38.61	1,323.50	101,232.20	99,908.70	גבע	778
1,111.14 ₪	31.90	3,483.20	322,366.00	318,882.80	שפל	779

סה"כ לדייר:

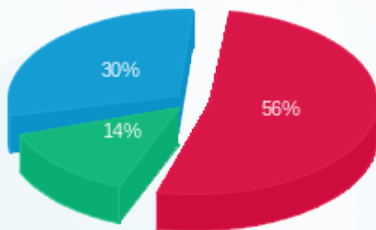
שיא ביקוש	סה"כ	שפל	גבע	פסגה
	9,146.60	3,483.20	1,323.50	4,339.90
	3,646.27 ₪	1,111.14 ₪	511.00 ₪	2,024.13 ₪

סה"כ צריכה

סה"כ לתשלום

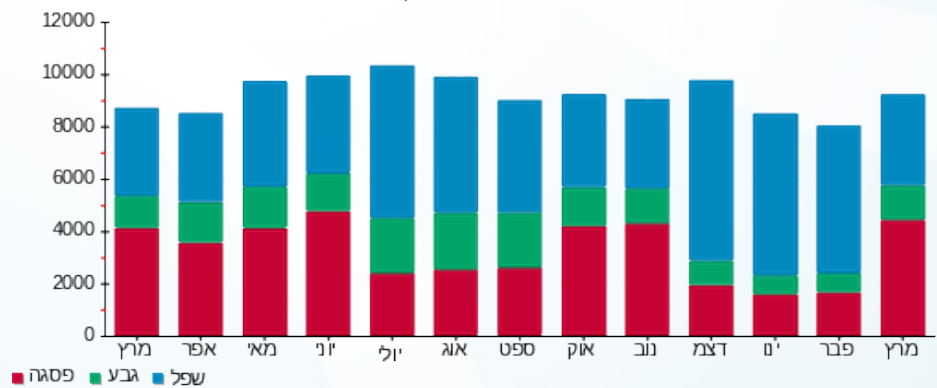
214.45 ₪	תשלום קבוע	
45.86 ₪	תשלום עבור גודל חיבור בKVA (3x250)	
3,906.58 ₪	סה"כ לתשלום	לא כולל מע"מ

התפלגות חיוב בש"ח לפי תעו"ז



- פסגה (2,024.13 ₪)
- גבע (511.00 ₪)
- שפל (1,111.14 ₪)

הסטוריית צריכה בקוט"ש



13/04/22

תאריך הפקה:

שם דייר: בניין D - קומה 09 - טופ רמדור מערכות
שם אתר: מגדלי זיו

31/03/22

תאריך קריאה נוכחית:

01/03/22

תאריך קריאה קודמת:

לקוח/ה נכבד/ה, אנו מתכבדים להגיש את חישוב צריכת החשמל לתקופה 01/03/22 - 31/03/22:

טופ רמדור מערכות - 1 - 17013920 (3x250)

סוג תעריף	סוג צריכה	קריאה קודמת	קריאה נוכחית	סה"כ צריכה בקוט"ש	מחיר לקוט"ש בא"ג	סה"כ לתשלום
פרטי חשבון עבור תאריכים:						
777	פסגה	01/03/22	31/03/22	4,878.40	46.64	2,275.29 ₪
778	גבע	66,130.00	67,165.30	1,035.30	38.61	399.73 ₪
779	שפל	211,402.00	214,088.60	2,686.60	31.90	857.03 ₪

סה"כ לדייר:

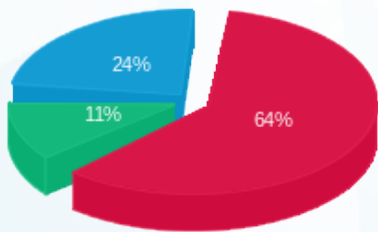
פסגה	גבע	שפל	סה"כ	שיא ביקוש
4,878.40	1,035.30	2,686.60	8,600.30	
2,275.29 ₪	399.73 ₪	857.03 ₪	3,532.04 ₪	

סה"כ צריכה

סה"כ לתשלום

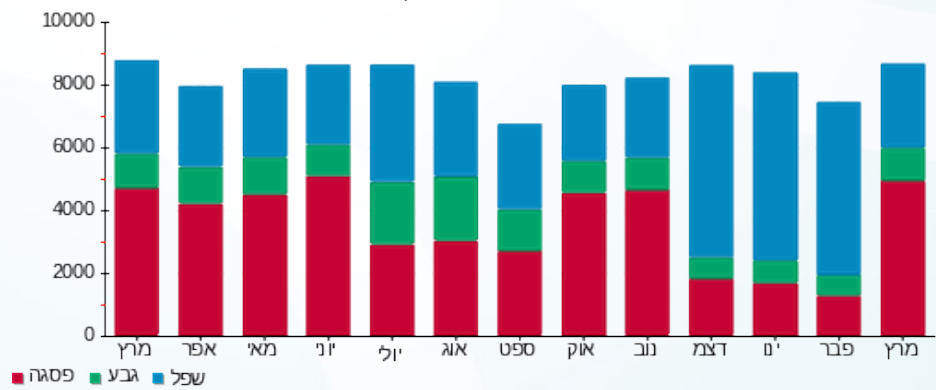
214.45 ₪	תשלום קבוע	
45.86 ₪	תשלום עבור גודל חיבור בKVA (3x250)	
3,792.35 ₪	סה"כ לתשלום	לא כולל מע"מ

התפלגות חיוב בש"ח לפי תעו"ז



■ פסגה (2,275.29 ₪)
■ גבע (399.73 ₪)
■ שפל (857.03 ₪)

הסטוריית צריכה בקוט"ש



13/04/22 תאריך הפקה:
 31/03/22 תאריך קריאה נוכחית:
 01/03/22 תאריך קריאה קודמת:

שם דייר: בנין D - קומה 10 - עמותת המורים לקידום
 שם אתר: מגדלי זיו

לקוח/ה נכבד/ה, אנו מתכבדים להגיש את חישוב צריכת החשמל לתקופה 01/03/22 - 31/03/22:

בנין D - קומה 10 - עמותת המורים לקידום - 1 - 18075329(0x0)

סוג תעריף	סוג צריכה	קריאה קודמת	קריאה נוכחית	סה"כ צריכה בקוט"ש	מחיר לקוט"ש בא"ג	סה"כ לתשלום
פרטי חשבון עבור תאריכים:						
777	פסגה	01/03/22	31/03/22	1,432.10	46.64	667.93 ₪
778	גבע	5,254.60	5,416.60	162.00	38.61	62.55 ₪
779	שפל	20,351.30	20,743.20	391.90	31.90	125.02 ₪

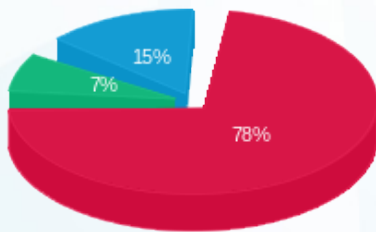
סה"כ לדייר:

פסגה	גבע	שפל	סה"כ	שיא ביקוש
1,432.10	162.00	391.90	1,986.00	
667.93 ₪	62.55 ₪	125.02 ₪	855.50 ₪	

סה"כ צריכה
 סה"כ לתשלום

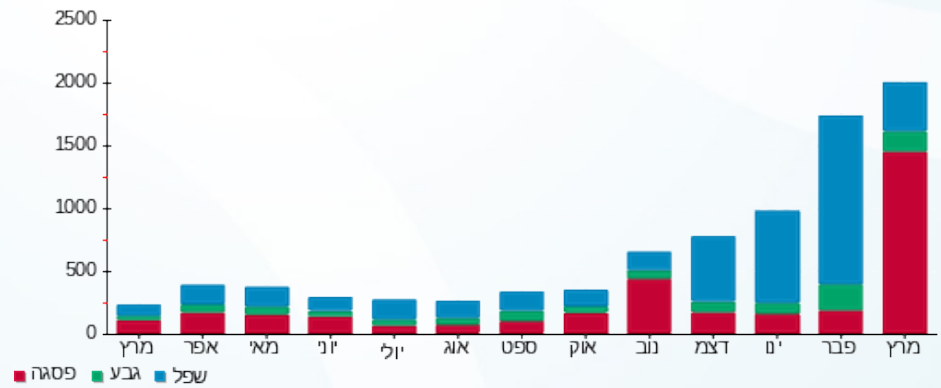
214.45 ₪	תשלום קבוע	
0.00 ₪	תשלום עבור גודל חיבור בKVA (0x0)	
1,069.95 ₪	סה"כ לתשלום	לא כולל מע"מ

התפלגות חיוב בש"ח לפי תעו"ז



■ פסגה (667.93 ₪)
 ■ גבע (62.55 ₪)
 ■ שפל (125.02 ₪)

הסטוריית צריכה בקוט"ש



13/04/22 תאריך הפקה:
 31/03/22 תאריך קריאה נוכחית:
 01/03/22 תאריך קריאה קודמת:

שם דייר: בנין D - קומה 10 - רומנו בלנגה
 שם אתר: מגדלי זיו

לקוח/ה נכבד/ה, אנו מתכבדים להגיש את חישוב צריכת החשמל לתקופה 01/03/22 - 31/03/22:

בנין D - קומה 10 - רומנו בלנגה - 1 - 18075336(0x0)

סוג תעריף	סוג צריכה	קריאה קודמת	קריאה נוכחית	סה"כ צריכה בקוט"ש	מחיר לקוט"ש בא"ג	סה"כ לתשלום
			31/03/22	01/03/22	פרטי חשבון עבור תאריכים:	
777	פסגה	37,093.30	39,284.80	2,191.50	46.64	1,022.12 ₪
778	גבע	13,262.00	13,525.40	263.40	38.61	101.70 ₪
779	שפל	40,850.70	41,316.30	465.60	31.90	148.53 ₪

מונה מישיני - 1 - 20281565(0x0)

סוג תעריף	סוג צריכה	קריאה קודמת	קריאה נוכחית	סה"כ צריכה בקוט"ש	מחיר לקוט"ש בא"ג	סה"כ לתשלום
			31/03/22	01/03/22	פרטי חשבון עבור תאריכים:	
777	פסגה	0.80	172.50	-171.70	46.64	-80.08 ₪
778	גבע	0.00	5.80	-5.80	38.61	-2.24 ₪
779	שפל	0.00	9.80	-9.80	31.90	-3.13 ₪

סה"כ לדייר:

פסגה	גבע	שפל	סה"כ	שיא ביקוש
2,019.80	257.60	455.80	2,733.20	6.70
₪ 942.03	₪ 99.46	₪ 145.40	₪ 1,186.89	

סה"כ צריכה

סה"כ לתשלום

214.45 ₪	תשלום קבוע	
0.00 ₪	תשלום עבור גודל חיבור בKVA (0x0)	
1,401.34 ₪	סה"כ לתשלום	לא כולל מע"מ



13/04/22

תאריך הפקה:

שם דייר: בנין D - רוני נבארו

31/03/22

תאריך קריאה נוכחית:

שם אתר: מגדלי זיו

01/03/22

תאריך קריאה קודמת:

לקוח/ה נכבד/ה, אנו מתכבדים להגיש את חישוב צריכת החשמל לתקופה 01/03/22 - 31/03/22:

בנין D - רוני נבארו - 1 - 17313014(0x0)

סה"כ לתשלום	מחיר לקוט"ש בא"ג	סה"כ צריכה בקוט"ש	קריאה נוכחית	קריאה קודמת	סוג צריכה	סוג תעריף
			31/03/22	01/03/22		פרטי חשבון עבור תאריכים:
117.30 ₪	46.64	251.50	6,237.60	5,986.10	פסגה	777
18.96 ₪	38.61	49.10	1,396.90	1,347.80	גבע	778
98.73 ₪	31.90	309.50	2,566.10	2,256.60	שפל	779

סה"כ לדייר:

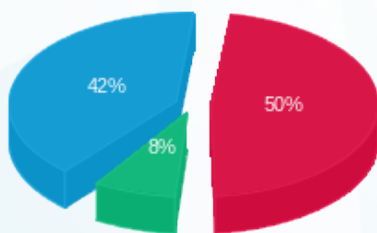
שיא ביקוש	סה"כ	שפל	גבע	פסגה
5.24	610.10	309.50	49.10	251.50
	234.99 ₪	98.73 ₪	18.96 ₪	117.30 ₪

סה"כ צריכה

סה"כ לתשלום

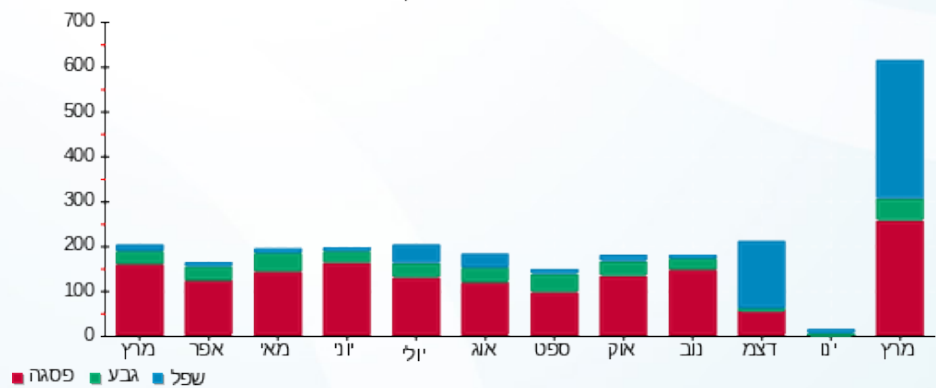
214.45 ₪	תשלום קבוע	
0.00 ₪	תשלום עבור גודל חיבור בKVA (0x0)	
449.44 ₪	סה"כ לתשלום	לא כולל מע"מ

התפלגות חיוב בש"ח לפי תע"ז



■ פסגה (117.30 ₪)
■ גבע (18.96 ₪)
■ שפל (98.73 ₪)

הסטוריית צריכה בקוט"ש





13/04/22 תאריך הפקה:
 31/03/22 תאריך קריאה נוכחי:
 01/03/22 תאריך קריאה קודמת:

שם דייר: בניין D קומה 10 - אשמורת
 שם אתר: מגדלי זיו
 תאריך כניסה: 27/03/22

לקוח/ה נכבד/ה, אנו מתכבדים להגיש את חישוב צריכת החשמל לתקופה **31/03/22 - 27/03/22**:

בניין D קומה 10 - אשמורת - 1 - 20281565(0x0)

סה"כ לתשלום	מחיר לקוט"ש בא"ג	סה"כ צריכה בקוט"ש	קריאה נוכחית	קריאה קודמת	סוג צריכה	סוג תעריף
			31/03/22	27/03/22		פרטי חשבון עבור תאריכים:
₪ 80.08	46.64	171.70	172.50	0.80	פסגה	777
₪ 2.24	38.61	5.80	5.80	0.00	גבע	778
₪ 3.13	31.90	9.80	9.80	0.00	שפל	779

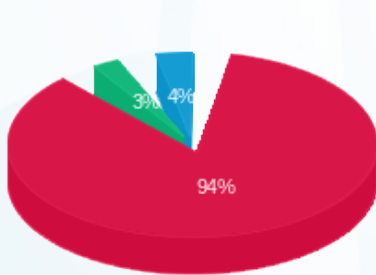
סה"כ לדיר:

שיא ביקוש	סה"כ	שפל	גבע	פסגה
6.70	187.30	9.80	5.80	171.70
	₪ 85.45	₪ 3.13	₪ 2.24	₪ 80.08

סה"כ צריכה
 סה"כ לתשלום

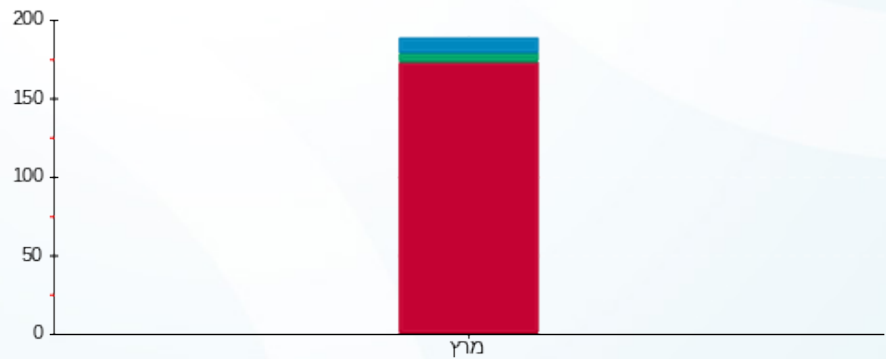
₪ 214.45	תשלום קבוע	
₪ 0.00	תשלום עבור גודל חיבור בKVA (0x0)	
₪ 299.90	סה"כ לתשלום	לא כולל מע"מ

התפלגות חיוב בש"ח לפי תעו"ז



■ פסגה (₪ 80.08)
 ■ גבע (₪ 2.24)
 ■ שפל (₪ 3.13)

הסטוריית צריכה בקוט"ש



■ פסגה ■ גבע ■ שפל





13/04/22

תאריך הפקדה:

שם דייר: בניין D- ישראל קריב בע"מ

31/03/22

תאריך קריאה נוכחית:

שם אתר: מגדלי זיו

01/03/22

תאריך קריאה קודמת:

לקוח/ה נכבד/ה, אנו מתכבדים להגיש את חישוב צריכת החשמל לתקופה 01/03/22 - 31/03/22:

ישראל קריב בעמ - 4 - 16226493(0x0)

סוג תעריף	סוג צריכה	קריאה קודמת	קריאה נוכחית	סה"כ צריכה בקוט"ש	מחיר לקוט"ש בא"ג	סה"כ לתשלום
פרטי חשבון עבור תאריכים:						
777	פסגה	01/03/22	31/03/22	291.30	46.64	135.86 ₪
778	גבע	2,464.60	2,506.60	42.00	38.61	16.22 ₪
779	שפל	6,894.20	6,974.90	80.70	31.90	25.74 ₪

סה"כ לדייר:

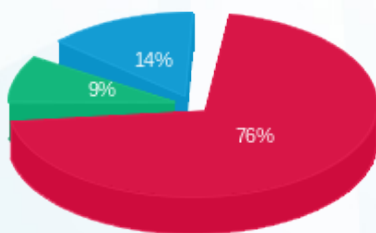
פסגה	גבע	שפל	סה"כ	שיא ביקוש
291.30	42.00	80.70	414.00	3.65
135.86 ₪	16.22 ₪	25.74 ₪	177.82 ₪	

סה"כ צריכה

סה"כ לתשלום

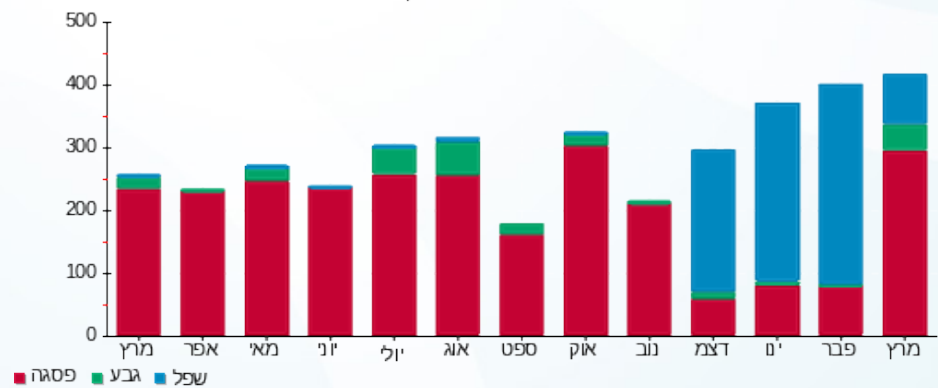
214.45 ₪	תשלום קבוע	
0.00 ₪	תשלום עבור גודל חיבור בKVA (0x0)	
392.27 ₪	סה"כ לתשלום	לא כולל מע"מ

התפלגות חיוב בש"ח לפי תעו"ז



- פסגה (135.86 ₪) 76%
- גבע (16.22 ₪) 9%
- שפל (25.74 ₪) 14%

הסטוריית צריכה בקוט"ש



13/04/22 תאריך הפקה:
 31/03/22 תאריך קריאה נוכחית:
 01/03/22 תאריך קריאה קודמת:

שם דייר: בניין D- צחי כנען
 שם אתר: מגדלי זיו

לקוח/ה נכבד/ה, אנו מתכבדים להגיש את חישוב צריכת החשמל לתקופה 01/03/22 - 31/03/22:

צחי כנען - 1 - 16226493(0x0)

סוג תעריף	סוג צריכה	קריאה קודמת	קריאה נוכחית	סה"כ צריכה בקוט"ש	מחיר לקוט"ש בא"ג	סה"כ לתשלום
פרטי חשבון עבור תאריכים:						
777	פסגה	01/03/22	31/03/22	398.40	46.64	185.81 ₪
778	גבע	3,294.68	3,372.76	78.08	38.61	30.15 ₪
779	שפל	7,647.40	7,718.40	71.00	31.90	22.65 ₪

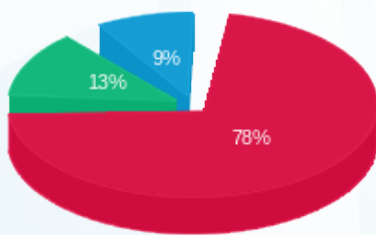
סה"כ לדייר:

פסגה	גבע	שפל	סה"כ	שיא ביקוש
398.40	78.08	71.00	547.48	7.88
185.81 ₪	30.15 ₪	22.65 ₪	238.61 ₪	

סה"כ צריכה
 סה"כ לתשלום

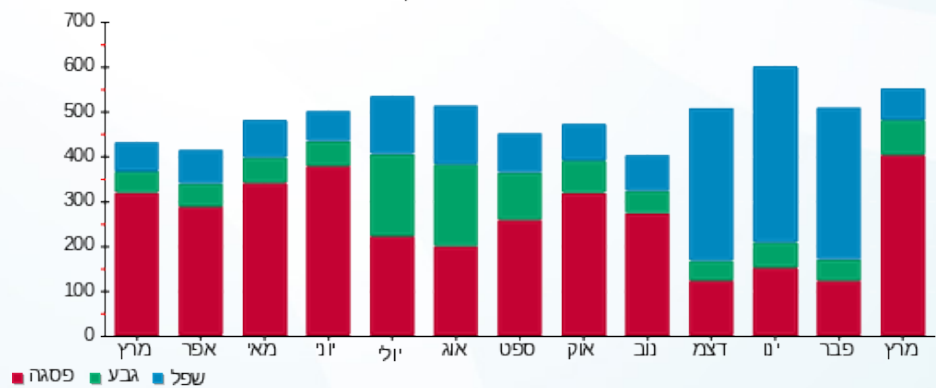
214.45 ₪	תשלום קבוע	
0.00 ₪	תשלום עבור גודל חיבור בKVA (0x0)	
453.06 ₪	סה"כ לתשלום	לא כולל מע"מ

התפלגות חיוב בש"ח לפי תעו"ז



■ פסגה (185.81 ₪)
 ■ גבע (30.15 ₪)
 ■ שפל (22.65 ₪)

הסטוריית צריכה בקוט"ש





13/04/22 תאריך הפקה:
 31/03/22 תאריך קריאה נוכחית:
 01/03/22 תאריך קריאה קודמת:

שם דייר: לא מופק
שם אתר: מגדלי זיו

לקוח/ה נכבד/ה, אנו מתכבדים להגיש את חישוב צריכת החשמל לתקופה 01/03/22 - 31/03/22:

לוח גג ארועים - 1 - (0x0)17013903

סוג תעריף	סוג צריכה	קריאה קודמת	קריאה נוכחית	סה"כ צריכה בקוט"ש	מחיר לקוט"ש בא"ג	סה"כ לתשלום
			31/03/22	01/03/22	פרטי חשבון עבור תאריכים:	
777	פסגה	31,721.40	32,027.70	306.30	46.64	142.86 ₪
778	גבע	20,598.20	20,828.80	230.60	38.61	89.03 ₪
779	שפל	60,006.70	60,291.70	285.00	31.90	90.92 ₪

ראשי צרן 1 - (0x0)17013910 - B

סוג תעריף	סוג צריכה	קריאה קודמת	קריאה נוכחית	סה"כ צריכה בקוט"ש	מחיר לקוט"ש בא"ג	סה"כ לתשלום
			31/03/22	01/03/22	פרטי חשבון עבור תאריכים:	
777	פסגה	1,323,570.33	1,346,538.73	22,968.40	46.64	10,712.46 ₪
778	גבע	568,031.78	573,376.18	5,344.40	38.61	2,063.47 ₪
779	שפל	745,923.28	758,803.18	12,879.90	31.90	4,108.69 ₪

ראשי צרן 1 - (0x0)17013929 - A

סוג תעריף	סוג צריכה	קריאה קודמת	קריאה נוכחית	סה"כ צריכה בקוט"ש	מחיר לקוט"ש בא"ג	סה"כ לתשלום
			31/03/22	01/03/22	פרטי חשבון עבור תאריכים:	
777	פסגה	100,532.50	100,889.90	357.40	46.64	166.69 ₪
778	גבע	486,215.70	486,315.30	99.60	38.61	38.46 ₪
779	שפל	457,362.40	457,624.40	262.00	31.90	83.58 ₪

לוח גג ארועים - 1 - (0x0)17013967

סוג תעריף	סוג צריכה	קריאה קודמת	קריאה נוכחית	סה"כ צריכה בקוט"ש	מחיר לקוט"ש בא"ג	סה"כ לתשלום
			31/03/22	01/03/22	פרטי חשבון עבור תאריכים:	
777	פסגה	10,769.20	11,109.50	340.30	46.64	158.72 ₪
778	גבע	8,379.70	8,482.90	103.20	38.61	39.85 ₪
779	שפל	27,059.20	27,279.40	220.20	31.90	70.24 ₪




מחטן קליי ספא - 1 - (0x0)17312805

סה"כ לתשלום	מחיר לקוט"ש בא"ג	סה"כ צריכה בקוט"ש	קריאה נוכחית	קריאה קודמת	סוג צריכה	סוג תעריף
			31/03/22	01/03/22	פרטי חשבון עבור תאריכים:	
0.09 ₪	46.64	0.20	987.40	987.20	פסגה	777
0.00 ₪	38.61	0.00	519.70	519.70	גבע	778
0.00 ₪	31.90	0.00	1,590.70	1,590.70	שפל	779

מחטן זויפר - 1 - (0x0)17312944

סה"כ לתשלום	מחיר לקוט"ש בא"ג	סה"כ צריכה בקוט"ש	קריאה נוכחית	קריאה קודמת	סוג צריכה	סוג תעריף
			31/03/22	01/03/22	פרטי חשבון עבור תאריכים:	
0.89 ₪	46.64	1.90	1,668.50	1,666.60	פסגה	777
0.00 ₪	38.61	0.00	951.20	951.20	גבע	778
0.06 ₪	31.90	0.20	3,017.10	3,016.90	שפל	779

שמור - 1 - (0x0)17312965

סה"כ לתשלום	מחיר לקוט"ש בא"ג	סה"כ צריכה בקוט"ש	קריאה נוכחית	קריאה קודמת	סוג צריכה	סוג תעריף
			31/03/22	01/03/22	פרטי חשבון עבור תאריכים:	
0.00 ₪	46.64	0.00	0.00	0.00	פסגה	777
0.00 ₪	38.61	0.00	0.00	0.00	גבע	778
0.00 ₪	31.90	0.00	0.00	0.00	שפל	779

מחטן סרגון - 1 - (0x0)17313122

סה"כ לתשלום	מחיר לקוט"ש בא"ג	סה"כ צריכה בקוט"ש	קריאה נוכחית	קריאה קודמת	סוג צריכה	סוג תעריף
			31/03/22	01/03/22	פרטי חשבון עבור תאריכים:	
0.00 ₪	46.64	0.00	0.00	0.00	פסגה	777
0.00 ₪	38.61	0.00	0.00	0.00	גבע	778
0.00 ₪	31.90	0.00	0.00	0.00	שפל	779

רופא עיניים - 1 - (0x0)17313407

סה"כ לתשלום	מחיר לקוט"ש בא"ג	סה"כ צריכה בקוט"ש	קריאה נוכחית	קריאה קודמת	סוג צריכה	סוג תעריף
			31/03/22	01/03/22	פרטי חשבון עבור תאריכים:	
0.00 ₪	46.64	0.00	3,970.80	3,970.80	פסגה	777
0.00 ₪	38.61	0.00	1,170.70	1,170.70	גבע	778
0.00 ₪	31.90	0.00	2,544.20	2,544.20	שפל	779





סה"כ לדירה:

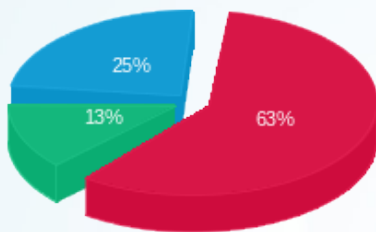
פסגה	גבע	שפל	סה"כ	שיא ביקוש
23,974.50	5,777.80	13,647.30	43,399.60	104,857.60
11,181.71 ₪	2,230.81 ₪	4,353.49 ₪	17,766.00 ₪	

סה"כ צריכה

סה"כ לתשלום

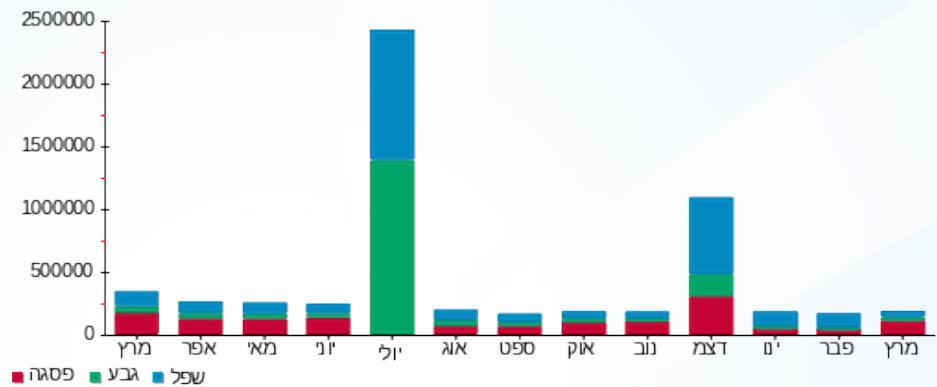
214.45 ₪	תשלום קבוע	
0.00 ₪	תשלום עבור גודל חיבור בKVA (0x0)	
17,980.45 ₪	סה"כ לתשלום	לא כולל מע"מ

התפלגות חיוב בש"ח לפי תעו"ז



- פסגה (11,181.71 ₪)
- גבע (2,230.81 ₪)
- שפל (4,353.49 ₪)

הסטוריית צריכה בקוט"ש



13/04/22

תאריך הפקה:

שם דייר: קומה 10 - גלובל אימפקט עו"ד אילן זואור
שם אתר: מגדלי זיו

31/03/22

תאריך קריאה נוכחית:

01/03/22

תאריך קריאה קודמת:

לקוח/ה נכבד/ה, אנו מתכבדים להגיש את חישוב צריכת החשמל לתקופה 01/03/22 - 31/03/22:

קומה 10 - גלובל אימפקט עו"ד אילן זואור - 1 - 17013991(3x63)

סוג תעריף	סוג צריכה	קריאה קודמת	קריאה נוכחית	סה"כ צריכה בקוט"ש	מחיר לקוט"ש בא"ג	סה"כ לתשלום
		01/03/22	31/03/22			
777	פסגה	12,187.50	13,220.10	1,032.60	46.64	481.60 ₪
778	גבע	4,090.60	4,179.00	88.40	38.61	34.13 ₪
779	שפל	17,506.20	17,698.80	192.60	31.90	61.44 ₪

סה"כ לדייר:

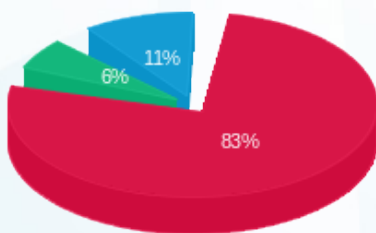
פסגה	גבע	שפל	סה"כ	שיא ביקוש
1,032.60	88.40	192.60	1,313.60	
481.60 ₪	34.13 ₪	61.44 ₪	577.18 ₪	

סה"כ צריכה

סה"כ לתשלום

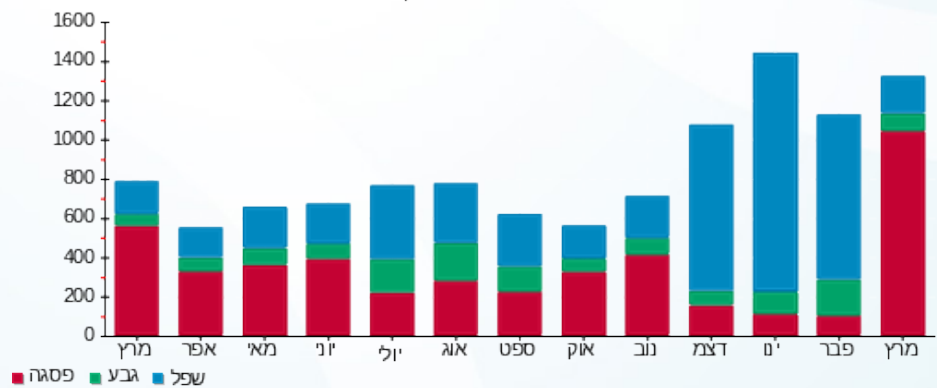
214.45 ₪	תשלום קבוע	
11.56 ₪	תשלום עבור גודל חיבור בKVA (3x63)	
803.18 ₪	סה"כ לתשלום	לא כולל מע"מ

התפלגות חיוב בש"ח לפי תעו"ז



■ פסגה (481.60 ₪)
■ גבע (34.13 ₪)
■ שפל (61.44 ₪)

הסטוריית צריכה בקוט"ש



13/04/22 תאריך הפקה:
 31/03/22 תאריך קריאה נוכחי:
 01/03/22 תאריך קריאה קודמת:

שם דייר: קומה 10 בניין D - אוקסימד
 שם אתר: מגדלי זיו

לקוח/ה נכבד/ה, אנו מתכבדים להגיש את חישוב צריכת החשמל לתקופה 01/03/22 - 31/03/22:

קומה 10 בניין D - אוקסימד - 1 - 17313013(0x0)

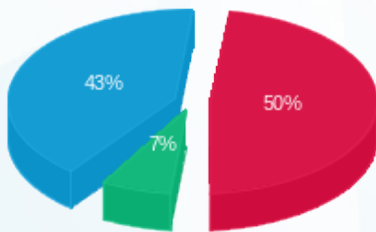
סה"כ לתשלום	מחיר לקוט"ש בא"ג	סה"כ צריכה בקוט"ש	קריאה נוכחית	קריאה קודמת	סוג צריכה	סוג תעריף
			31/03/22	01/03/22		פרטי חשבון עבור תאריכים:
₪ 845.01	46.64	1,811.76	21,587.46	19,775.70	פסגה	777
₪ 113.81	38.61	294.78	8,208.28	7,913.50	גבע	778
₪ 720.65	31.90	2,259.09	12,953.99	10,694.90	שפל	779

סה"כ לדייר:

שיא ביקוש	סה"כ	שפל	גבע	פסגה	סה"כ צריכה
	4,365.64	2,259.09	294.78	1,811.76	סה"כ לתשלום
	₪ 1,679.47	₪ 720.65	₪ 113.81	₪ 845.01	

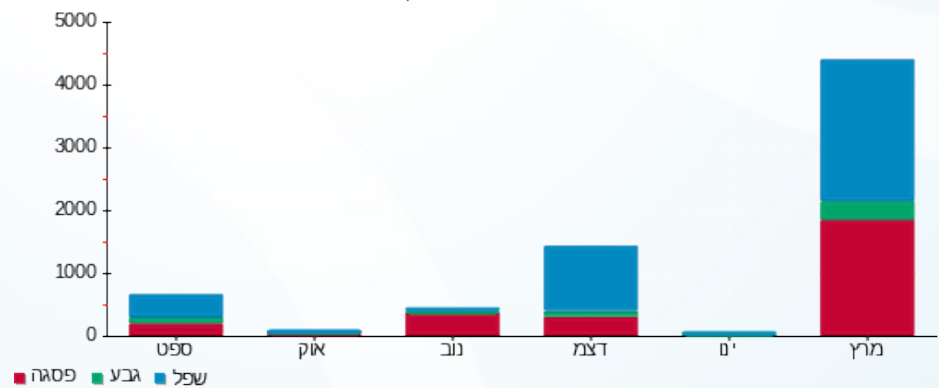
₪ 214.45	תשלום קבוע	
₪ 0.00	תשלום עבור גודל חיבור בKVA (0x0)	
₪ 1,893.92	סה"כ לתשלום	לא כולל מע"מ

התפלגות חיוב בש"ח לפי תעו"ז



■ פסגה (₪ 845.01)
 ■ גבע (₪ 113.81)
 ■ שפל (₪ 720.65)

הסטוריית צריכה בקוט"ש



13/04/22 תאריך הפקדה:
 31/03/22 תאריך קריאה נוכחית:
 01/03/22 תאריך קריאה קודמת:

שם דייר: קומה 9 - אימג'ין מדיה קידס
 שם אתר: מגדלי זיו

לקוח/ה נכבד/ה, אנו מתכבדים להגיש את חישוב צריכת החשמל לתקופה 01/03/22 - 31/03/22:

קומה 9 - אימג'ין מדיה קידס - 1 - 17312670(0x0)

סוג תעריף	סוג צריכה	קריאה קודמת	קריאה נוכחית	סה"כ צריכה בקוט"ש	מחיר לקוט"ש בא"ג	סה"כ לתשלום
פרטי חשבון עבור תאריכים:						
777	פסגה	01/03/22	31/03/22	1,051.30	46.64	490.33 ₪
778	גבע	3,418.40	3,563.60	145.20	38.61	56.06 ₪
779	שפל	11,026.30	11,395.00	368.70	31.90	117.62 ₪

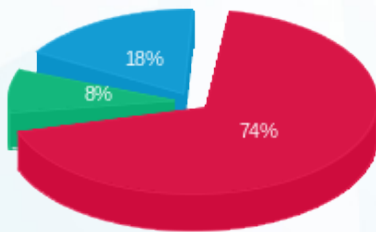
סה"כ לדייר:

פסגה	גבע	שפל	סה"כ	שיא ביקוש
1,051.30	145.20	368.70	1,565.20	6.76
490.33 ₪	56.06 ₪	117.62 ₪	664.00 ₪	

סה"כ צריכה
 סה"כ לתשלום

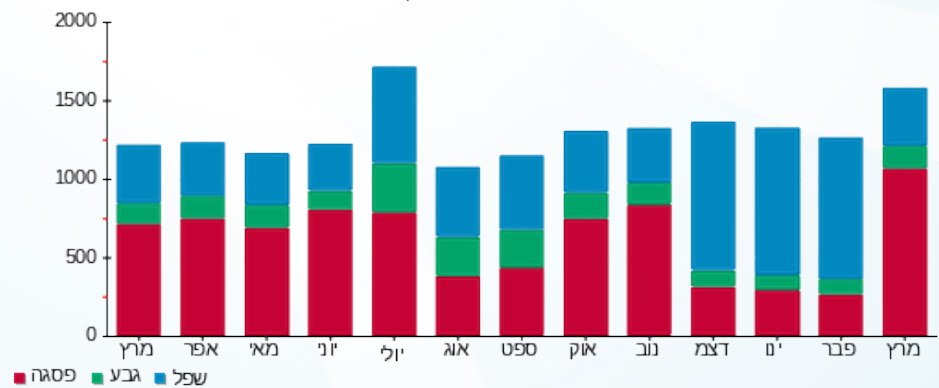
214.45 ₪	תשלום קבוע	
0.00 ₪	תשלום עבור גודל חיבור בKVA (0x0)	
878.45 ₪	סה"כ לתשלום	לא כולל מע"מ

התפלגות חיוב בש"ח לפי תעו"ז



■ פסגה (₪ 490.33)
 ■ גבע (₪ 56.06)
 ■ שפל (₪ 117.62)

הסטוריית צריכה בקוט"ש



13/04/22 תאריך הפקדה:
 31/03/22 תאריך קריאה נוכחית:
 01/03/22 תאריך קריאה קודמת:

שם דייר: קיוקסיה- בניין D - קומה 01
 שם אתר: מגדלי זיו

לקוח/ה נכבד/ה, אנו מתכבדים להגיש את חישוב צריכת החשמל לתקופה 01/03/22 - 31/03/22:

קיוקסיה- בניין D - קומה 01 - 1 - 1622444(3x160)

סוג תעריף	סוג צריכה	קריאה קודמת	קריאה נוכחית	סה"כ צריכה בקוט"ש	מחיר לקוט"ש בא"ג	סה"כ לתשלום
פרטי חשבון עבור תאריכים:						
777	פסגה	01/03/22	31/03/22	14,907.60	46.64	6,952.90 ₪
778	גבע	222,595.60	227,563.00	4,967.40	38.61	1,917.91 ₪
779	שפל	723,711.60	736,422.90	12,711.30	31.90	4,054.90 ₪

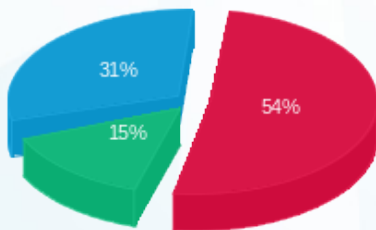
סה"כ לדייר:

פסגה	גבע	שפל	סה"כ	שיא ביקוש
14,907.60	4,967.40	12,711.30	32,586.30	
₪ 6,952.90	₪ 1,917.91	₪ 4,054.90	₪ 12,925.72	

סה"כ צריכה
 סה"כ לתשלום

214.45 ₪	תשלום קבוע	
29.35 ₪	תשלום עבור גודל חיבור בKVA (3x160)	
13,169.52 ₪	סה"כ לתשלום	לא כולל מע"מ

התפלגות חיוב בש"ח לפי תע"ז



■ פסגה (₪ 6,952.90)
 ■ גבע (₪ 1,917.91)
 ■ שפל (₪ 4,054.90)

הסטוריית צריכה בקוט"ש

