



13/04/22

תאריך הפקה:

שם דייר: BABCOM בע"מ

31/03/22

תאריך קריאה נוכחית:

שם אתר: מגדל העמק

01/03/22

תאריך קריאה קודמת:

לקוח/ה נכבד/ה, אנו מתכבדים להגיש את חישוב צריכת החשמל לתקופה 01/03/22 - 31/03/22:

BABCOM בע"מ - 7 - 15129202 (3x400)

סוג תעריף	סוג צריכה	קריאה קודמת	קריאה נוכחית	סה"כ צריכה בקוט"ש	מחיר לקוט"ש בא"ג	סה"כ לתשלום
פרטי חשבון עבור תאריכים:						
777	פסגה	01/03/22	31/03/22	7,668.60	46.64	3,576.64 ₪
778	גבע	30,939.00	32,417.40	1,478.40	38.61	570.81 ₪
779	שפל	88,494.60	91,402.80	2,908.20	31.90	927.72 ₪

סה"כ לדייר:

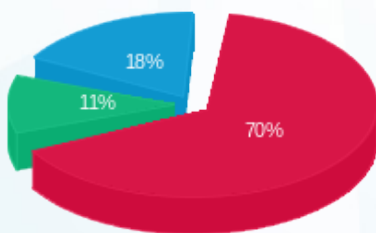
פסגה	גבע	שפל	סה"כ	שיא ביקוש
7,668.60	1,478.40	2,908.20	12,055.20	57.08
3,576.64 ₪	570.81 ₪	927.72 ₪	5,075.16 ₪	

סה"כ צריכה

סה"כ לתשלום

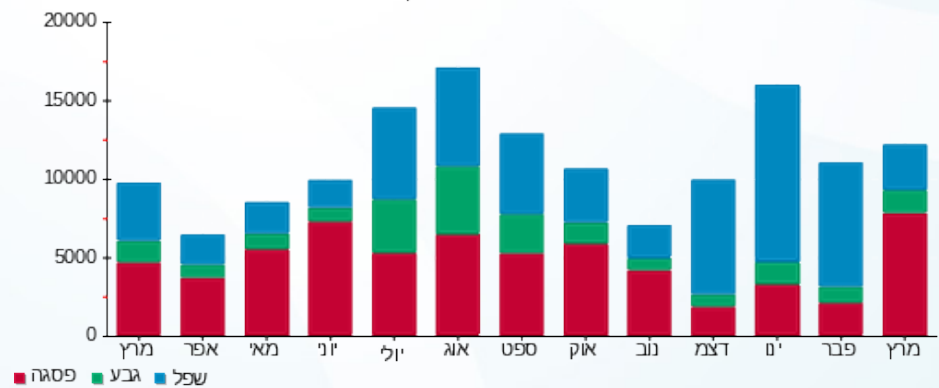
214.45 ₪	תשלום קבוע	
73.37 ₪	תשלום עבור גודל חיבור בKVA (3x400)	
5,362.98 ₪	סה"כ לתשלום	לא כולל מע"מ

התפלגות חיוב בש"ח לפי תע"ז



- פסגה (3,576.64 ₪) 70%
- גבע (570.81 ₪) 11%
- שפל (927.72 ₪) 18%

הסטוריית צריכה בקוט"ש





13/04/22 תאריך הפקה:
 31/03/22 תאריך קריאה נוכחית:
 01/03/22 תאריך קריאה קודמת:

שם דייר: באבקום 1.ק.
 שם אתר: מגדל העמק
 תאריך כניסה: 10/03/22

לקוח/ה נכבד/ה, אנו מתכבדים להגיש את חישוב צריכת החשמל לתקופה 10/03/22 - 31/03/22:

באבקום ק.1 - 18247502 (3x80)

סה"כ לתשלום	מחיר לקוט"ש בא"ג	סה"כ צריכה בקוט"ש	קריאה נוכחית	קריאה קודמת	סוג צריכה	סוג תעריף
			31/03/22	10/03/22		פרטי חשבון עבור תאריכים:
₪ 393.38	46.64	843.43	1,223.33	379.90	פסגה	777
₪ 33.24	38.61	86.09	140.09	54.00	גבע	778
₪ 94.82	31.90	297.24	584.04	286.80	שפל	779

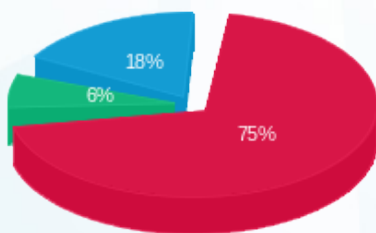
סה"כ לדייר:

שיא ביקוש	סה"כ	שפל	גבע	פסגה
13.12	1,226.76	297.24	86.09	843.43
	₪ 521.44	₪ 94.82	₪ 33.24	₪ 393.38

סה"כ צריכה
 סה"כ לתשלום

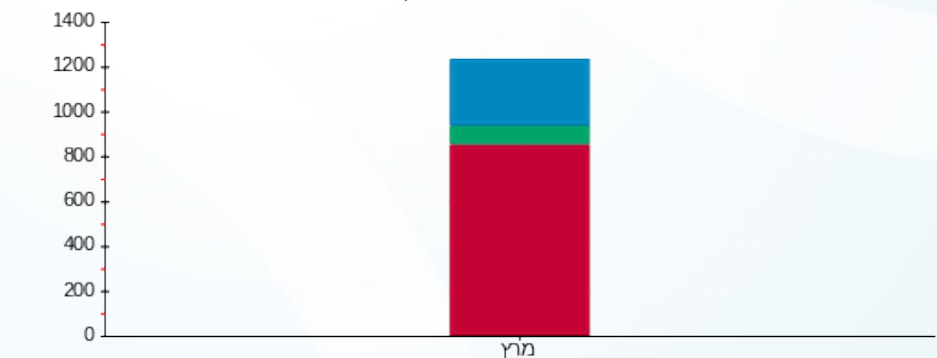
₪ 214.45	תשלום קבוע	
₪ 10.41	תשלום עבור גודל חיבור בKVA (3x80)	
₪ 746.30	סה"כ לתשלום	לא כולל מע"מ

התפלגות חיוב בש"ח לפי תעו"ז



פסגה (₪ 393.38)
 גבע (₪ 33.24)
 שפל (₪ 94.82)

הסטוריית צריכה בקוט"ש



פסגה גבע שפל





13/04/22 תאריך הפקה:
 31/03/22 תאריך קריאה נוכחית:
 01/03/22 תאריך קריאה קודמת:

שם דייר: מחסן לוגיסטי קאמטק
 שם אתר: מגדל העמק

לקוח/ה נכבד/ה, אנו מתכבדים להגיש את חישוב צריכת החשמל לתקופה 01/03/22 - 31/03/22:

מחסן לוגיסטי קאמטק - 4 - 15129204 (3x1000)

סוג תעריף	סוג צריכה	קריאה קודמת	קריאה נוכחית	סה"כ צריכה בקוט"ש	מחיר לקוט"ש בא"ג	סה"כ לתשלום
		01/03/22	31/03/22	פרטי חשבון עבור תאריכים:		
777	פסגה	49,534.00	58,214.00	8,680.00	46.64	4,048.35 ₪
778	גבע	16,000.00	18,904.00	2,904.00	38.61	1,121.23 ₪
779	שפל	59,480.00	66,354.00	6,874.00	31.90	2,192.81 ₪

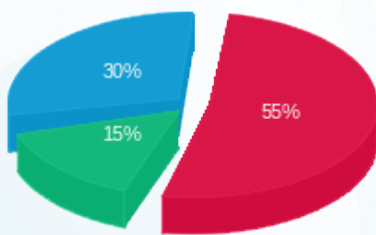
סה"כ לדייר:

פסגה	גבע	שפל	סה"כ	שיא ביקוש
8,680.00	2,904.00	6,874.00	18,458.00	52.06
₪ 4,048.35	₪ 1,121.23	₪ 2,192.81	₪ 7,362.39	

סה"כ צריכה
 סה"כ לתשלום

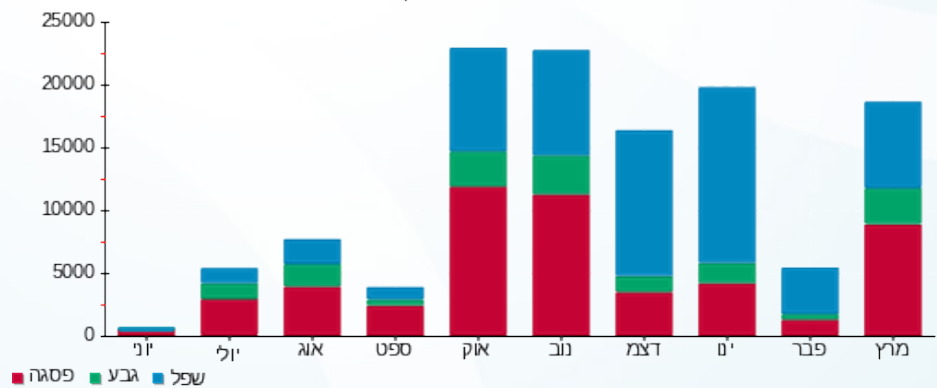
214.45 ₪	תשלום קבוע	
183.43 ₪	תשלום עבור גודל חיבור בKVA (3x1000)	
7,760.27 ₪	סה"כ לתשלום	לא כולל מע"מ

התפלגות חיוב בש"ח לפי תעו"ז



■ פסגה (₪ 4,048.35)
 ■ גבע (₪ 1,121.23)
 ■ שפל (₪ 2,192.81)

הסטוריית צריכה בקוט"ש





13/04/22

תאריך הפקה:

שם דייר: מכללת רמת גבריאל
שם אתר: מגדל העמק

31/03/22

תאריך קריאה נוכחית:

01/03/22

תאריך קריאה קודמת:

לקוח/ה נכבד/ה, אנו מתכבדים להגיש את חישוב צריכת החשמל לתקופה 01/03/22 - 31/03/22:

מכללת רמת גבריאל - 1 - 18247475 (3x100)

סה"כ לתשלום	מחיר לקוט"ש בא"ג	סה"כ צריכה בקוט"ש	קריאה נוכחית	קריאה קודמת	סוג צריכה	סוג תעריף
			31/03/22	01/03/22		פרטי חשבון עבור תאריכים:
288.42 ₪	46.64	618.40	6,283.30	5,664.90	פסגה	777
90.31 ₪	38.61	233.90	3,393.20	3,159.30	גבע	778
74.58 ₪	31.90	233.80	7,447.50	7,213.70	שפל	779

סה"כ לדייר:

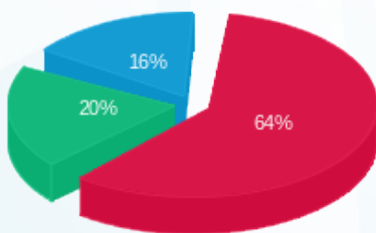
שיא ביקוש	סה"כ	שפל	גבע	פסגה
11.80	1,086.10	233.80	233.90	618.40
	453.31 ₪	74.58 ₪	90.31 ₪	288.42 ₪

סה"כ צריכה

סה"כ לתשלום

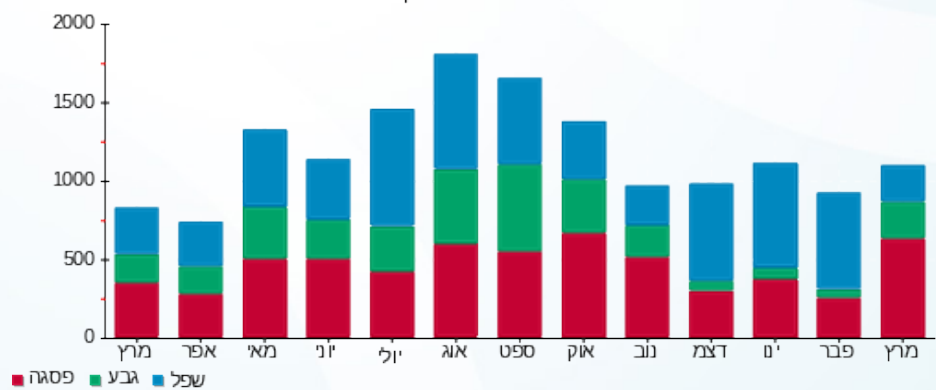
214.45 ₪	תשלום קבוע	
18.34 ₪	תשלום עבור גודל חיבור בKVA (3x100)	
686.11 ₪	סה"כ לתשלום	לא כולל מע"מ

התפלגות חיוב בש"ח לפי תעו"ז



- פסגה (288.42 ₪) - 64%
- גבע (90.31 ₪) - 20%
- שפל (74.58 ₪) - 16%

הסטוריית צריכה בקוט"ש



- פסגה
- גבע
- שפל





13/04/22 תאריך הפקה:
 31/03/22 תאריך קריאה נוכחית:
 01/03/22 תאריך קריאה קודמת:

שם דייר: משרדי סאטורס
 שם אתר: מגדל העמק

לקוח/ה נכבד/ה, אנו מתכבדים להגיש את חישוב צריכת החשמל לתקופה 01/03/22 - 31/03/22:

משרדי סאטורס - לוח משנה גוש ב קומה ג - 3 - 15129202(3x630)

סוג תעריף	סוג צריכה	קריאה קודמת	קריאה נוכחית	סה"כ צריכה בקוט"ש	מחיר לקוט"ש בא"ג	סה"כ לתשלום
			31/03/22	01/03/22	פרטי חשבון עבור תאריכים:	
777	פסגה	118,672.00	128,310.00	9,638.00	46.64	4,495.16 ₪
778	גבע	30,681.00	32,033.00	1,352.00	38.61	522.01 ₪
779	שפל	100,883.00	104,373.00	3,490.00	31.90	1,113.31 ₪

מכללת רמת גביראל - 1 - 18247475(3x100)

סוג תעריף	סוג צריכה	קריאה קודמת	קריאה נוכחית	סה"כ צריכה בקוט"ש	מחיר לקוט"ש בא"ג	סה"כ לתשלום
			31/03/22	01/03/22	פרטי חשבון עבור תאריכים:	
777	פסגה	5,664.90	6,283.30	-618.40	46.64	-288.42 ₪
778	גבע	3,159.30	3,393.20	-233.90	38.61	-90.31 ₪
779	שפל	7,213.70	7,447.50	-233.80	31.90	-74.58 ₪

סה"כ לדייר:

פסגה	גבע	שפל	סה"כ	שיא ביקוש
9,019.60	1,118.10	3,256.20	13,393.90	70.75
₪ 4,206.74	₪ 431.70	₪ 1,038.73	₪ 5,677.17	

סה"כ צריכה

סה"כ לתשלום

0.00 ₪	תשלום קבוע	
97.22 ₪	תשלום עבור גודל חיבור ב KVA (3x530)	
5,774.38 ₪	סה"כ לתשלום	לא כולל מע"מ



13/04/22 תאריך הפקה:
 31/03/22 תאריך קריאה נוכחית:
 01/03/22 תאריך קריאה קודמת:

שם דייר: פלאפון
 שם אתר: מגדל העמק

לקוח/ה נכבד/ה, אנו מתכבדים להגיש את חישוב צריכת החשמל לתקופה 01/03/22 - 31/03/22:

פלאפון - 10 - 15129202 (3x80)

סוג תעריף	סוג צריכה	קריאה קודמת	קריאה נוכחית	סה"כ צריכה בקוט"ש	מחיר לקוט"ש בא"ג	סה"כ לתשלום
פרטי חשבון עבור תאריכים:						
777	פסגה	01/03/22	31/03/22	1,234.05	46.64	575.56 ₪
778	גבע	23,195.20	23,633.30	438.10	38.61	169.15 ₪
779	שפל	84,170.00	85,148.25	978.25	31.90	312.06 ₪

סה"כ לדייר:

פסגה	גבע	שפל	סה"כ	שיא ביקוש
1,234.05	438.10	978.25	2,650.40	4.52
₪ 575.56	₪ 169.15	₪ 312.06	₪ 1,056.77	

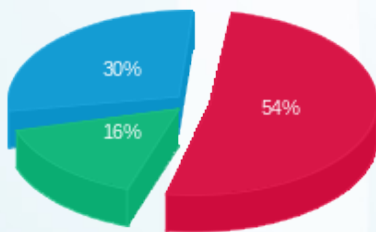
סה"כ צריכה
 סה"כ לתשלום

214.45 ₪	תשלום קבוע	
14.67 ₪	תשלום עבור גודל חיבור בKVA (3x80)	
1,285.90 ₪	סה"כ לתשלום	לא כולל מע"מ



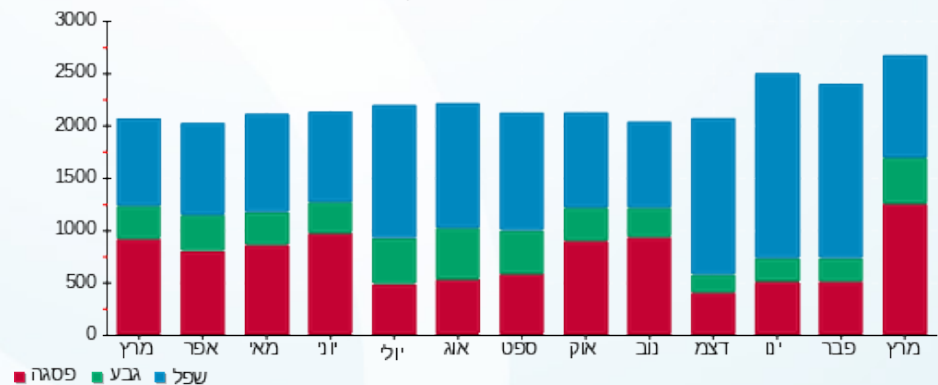
31032216325

התפלגות חיוב בש"ח לפי תעו"ז



פסגה (575.56 ₪) 54%
 גבע (169.15 ₪) 16%
 שפל (312.06 ₪) 30%

הסטוריית צריכה בקוט"ש





13/04/22 תאריך הפקה:
 31/03/22 תאריך קריאה נוכחית:
 01/03/22 תאריך קריאה קודמת:

שם דייר: קאמטק-מחסן
 שם אתר: מגדל העמק
 תאריך כניסה: 10/03/22

לקוח/ה נכבד/ה, אנו מתכבדים להגיש את חישוב צריכת החשמל לתקופה 10/03/22 - 31/03/22:

קאמטק-מחסן - 1 - 18247160(3x16)

סוג תעריף	סוג צריכה	קריאה קודמת	קריאה נוכחית	סה"כ צריכה בקוט"ש	מחיר לקוט"ש בא"ג	סה"כ לתשלום
פרטי חשבון עבור תאריכים:						
777	פסגה	10/03/22	31/03/22	35.50	46.64	16.56 ₪
778	גבע	0.00	0.80	0.80	38.61	0.31 ₪
779	שפל	0.70	0.90	0.20	31.90	0.06 ₪

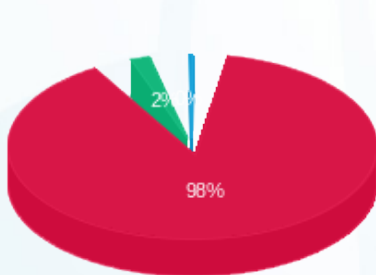
סה"כ לדייר:

פסגה	גבע	שפל	סה"כ	שיא ביקוש
35.50	0.80	0.20	36.50	3.17
16.56 ₪	0.31 ₪	0.06 ₪	16.93 ₪	

סה"כ צריכה
 סה"כ לתשלום

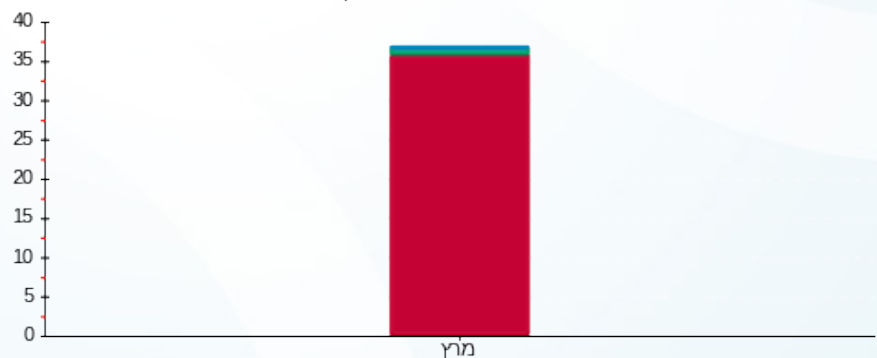
214.45 ₪	תשלום קבוע	
2.08 ₪	תשלום עבור גודל חיבור בKVA (3x16)	
233.46 ₪	סה"כ לתשלום	לא כולל מע"מ

התפלגות חיוב בש"ח לפי תעו"ז



■ פסגה (16.56 ₪)
 ■ גבע (0.31 ₪)
 ■ שפל (0.06 ₪)

הסטוריית צריכה בקוט"ש



■ פסגה ■ גבע ■ שפל





13/04/22

תאריך הפקדה:

שם דייר: קפיטריה
שם אתר: מגדל העמק

31/03/22

תאריך קריאה נוכחית:

01/03/22

תאריך קריאה קודמת:

לקוח/ה נכבד/ה, אנו מתכבדים להגיש את חישוב צריכת החשמל לתקופה 01/03/22 - 31/03/22:

קפיטריה - 1 - 18247252 (3x40)

סה"כ לתשלום	מחיר לקוט"ש בא"ג	סה"כ צריכה בקוט"ש	קריאה נוכחית	קריאה קודמת	סוג צריכה	סוג תעריף
			31/03/22	01/03/22		פרטי חשבון עבור תאריכים:
₪ 418.31	46.64	896.90	1,324.80	427.90	פסגה	777
₪ 71.70	38.61	185.70	409.00	223.30	גבע	778
₪ 129.77	31.90	406.80	2,726.80	2,320.00	שפל	779

סה"כ לדייר:

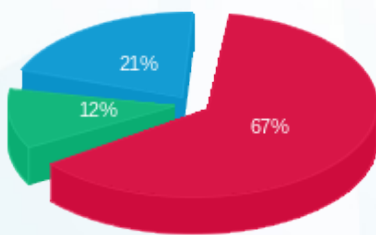
שיא ביקוש	סה"כ	שפל	גבע	פסגה
14.04	1,489.39	406.80	185.70	896.90
	₪ 619.78	₪ 129.77	₪ 71.70	₪ 418.31

סה"כ צריכה

סה"כ לתשלום

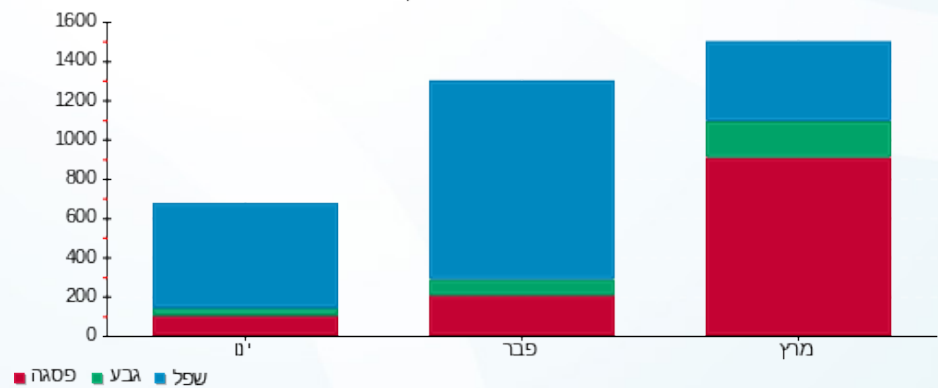
₪ 214.45	תשלום קבוע	
₪ 7.34	תשלום עבור גודל חיבור בKVA (3x40)	
₪ 841.57	סה"כ לתשלום	לא כולל מע"מ

התפלגות חיוב בש"ח לפי תעו"ז



- פסגה (₪ 418.31)
- גבע (₪ 71.70)
- שפל (₪ 129.77)

הסטוריית צריכה בקוט"ש



- פסגה
- גבע
- שפל

