



13/04/22 תאריך הפקה:
 31/03/22 תאריך קריאה נוכחית:
 01/03/22 תאריך קריאה קודמת:

שם דייר: א.דוד יבוא KHL בניין 1 חשמל
 שם אתר: עוגן נתניה בניין 1

לקוח/ה נכבד/ה, אנו מתכבדים להגיש את חישוב צריכת החשמל לתקופה 01/03/22 - 31/03/22:

א.דוד יבוא KHL - חשמל - 5 - 81017127(3x63)

סוג תעריף	סוג צריכה	קריאה קודמת	קריאה נוכחית	סה"כ צריכה בקוט"ש	מחיר לקוט"ש בא"ג	סה"כ לתשלום
פרטי חשבון עבור תאריכים:						
777	פסגה	01/03/22	31/03/22	432.60	46.64	201.76 ₪
778	גבע	24,203.00	24,291.40	88.40	38.61	34.13 ₪
779	שפל	35,831.80	35,896.00	64.20	31.90	20.48 ₪

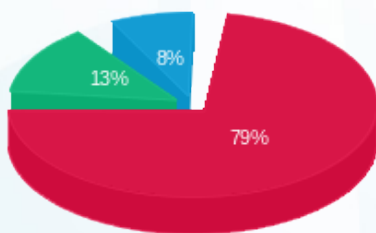
סה"כ לדייר:

פסגה	גבע	שפל	סה"כ	שיא ביקוש
432.60	88.40	64.20	585.20	2.50
201.76 ₪	34.13 ₪	20.48 ₪	256.38 ₪	

סה"כ צריכה
 סה"כ לתשלום

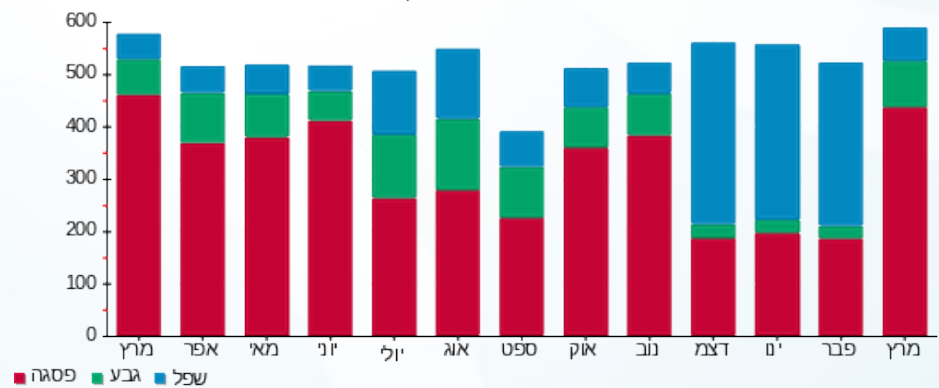
214.45 ₪	תשלום קבוע	
11.56 ₪	תשלום עבור גודל חיבור בKVA (3x63)	
482.38 ₪	סה"כ לתשלום	לא כולל מע"מ

התפלגות חיוב בש"ח לפי תע"ז



■ פסגה (201.76 ₪)
 ■ גבע (34.13 ₪)
 ■ שפל (20.48 ₪)

הסטוריית צריכה בקוט"ש



13/04/22 תאריך הפקה:
 31/03/22 תאריך קריאה נוכחית:
 01/03/22 תאריך קריאה קודמת:

שם דייר: א.דוד יבוא KHL בניין 1 מ"א
 שם אתר: עוגן נתניה בניין 1

לקוח/ה נכבד/ה, אנו מתכבדים להגיש את חישוב צריכת החשמל לתקופה 01/03/22 - 31/03/22:

א.דוד יבוא KHL מ"א - 2 - 81018679(3x160)

סוג תעריף	סוג צריכה	קריאה קודמת	קריאה נוכחית	סה"כ צריכה בקוט"ש	מחיר לקוט"ש בא"ג	סה"כ לתשלום
			31/03/22	01/03/22	פרטי חשבון עבור תאריכים:	
777	פסגה	28,056.40	28,178.20	121.80	46.64	56.81 ₪
778	גבע	6,945.20	7,011.60	66.40	38.61	25.64 ₪
779	שפל	16,038.00	16,045.80	7.80	31.90	2.49 ₪

צילרים

סוג תעריף	סוג צריכה	קריאה קודמת	קריאה נוכחית	סה"כ צריכה בקוט"ש	מחיר לקוט"ש בא"ג	סה"כ לתשלום
			31/03/22	01/03/22	פרטי חשבון עבור תאריכים:	
777	פסגה			258.056	46.64	120.36 ₪
778	גבע			124.392	38.61	48.03 ₪
779	שפל			11.699	31.90	3.73 ₪

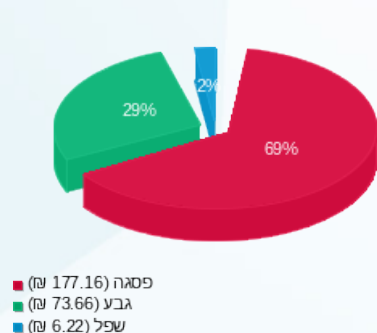
סה"כ לדייר:

פסגה	גבע	שפל	סה"כ	שיא ביקוש
379.86	190.79	19.50	590.15	
177.16 ₪	73.66 ₪	6.22 ₪	257.05 ₪	

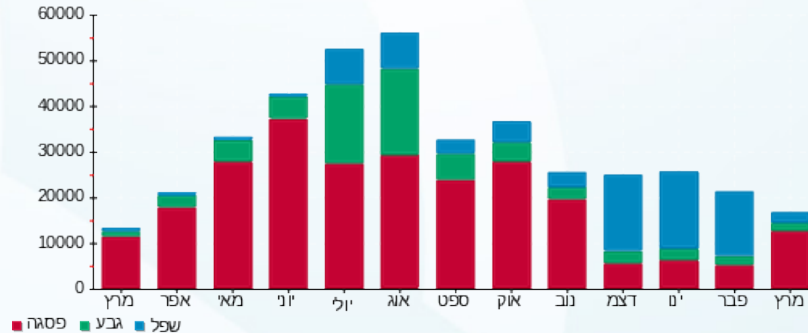
סה"כ צריכה
 סה"כ לתשלום

214.45 ₪	תשלום קבוע	
29.35 ₪	תשלום עבור גודל חיבור בKVA (3x160)	
500.85 ₪	סה"כ לתשלום	לא כולל מע"מ

התפלגות חיוב בש"ח לפי תע"ז



הסטוריית צריכה בקוט"ש



13/04/22 תאריך הפקה:
 31/03/22 תאריך קריאה נוכחית:
 01/03/22 תאריך קריאה קודמת:

שם דייר: אמדר בניין 1 קומה 2 מ"א
 שם אתר: עוגן נתניה בניין 1

לקוח/ה נכבד/ה, אנו מתכבדים להגיש את חישוב צריכת החשמל לתקופה 01/03/22 - 31/03/22:

אמדר בניין 1 קומה 2 מ"א - 5 - 81018679(3x200)

סוג תעריף	סוג צריכה	קריאה קודמת	קריאה נוכחית	סה"כ צריכה בקוט"ש	מחיר לקוט"ש בא"ג	סה"כ לתשלום
פרטי חשבון עבור תאריכים:						
777	פסגה	01/03/22	31/03/22	137.80	46.64	64.27 ₪
778	גבע	5,042.60	5,043.20	0.60	38.61	0.23 ₪
779	שפל	8,920.40	8,921.40	1.00	31.90	0.32 ₪

צילרים

סוג תעריף	סוג צריכה	קריאה קודמת	קריאה נוכחית	סה"כ צריכה בקוט"ש	מחיר לקוט"ש בא"ג	סה"כ לתשלום
פרטי חשבון עבור תאריכים:						
777	פסגה	01/03/22	31/03/22	291.955	46.64	136.17 ₪
778	גבע	1.124	0.43	38.61	0.43	0.43 ₪
779	שפל	1.500	0.48	31.90	0.48	0.48 ₪

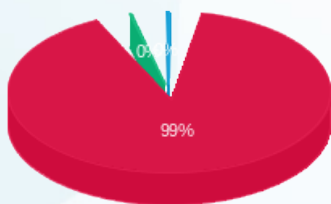
סה"כ לדייר:

פסגה	גבע	שפל	סה"כ	שיא ביקוש
429.76	1.72	2.50	433.98	6.00
₪ 200.44	₪ 0.67	₪ 0.80	₪ 201.90	

סה"כ צריכה
סה"כ לתשלום

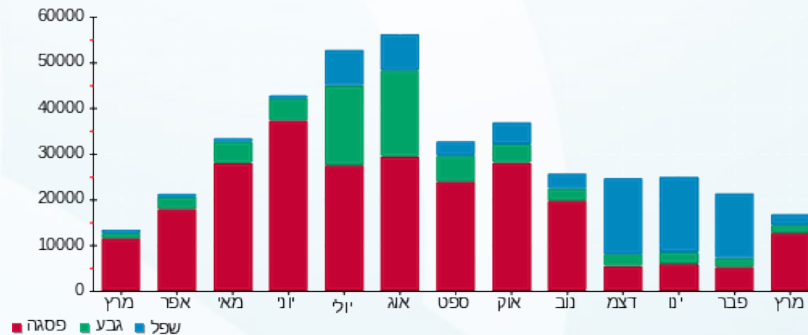
214.45 ₪	תשלום קבוע	
36.69 ₪	תשלום עבור גודל חיבור בKVA (3x200)	
453.04 ₪	סה"כ לתשלום	לא כולל מע"מ

התפלגות חיוב בש"ח לפי תע"ז



פסגה (200.44 ₪)
 גבע (0.67 ₪)
 שפל (0.80 ₪)

הסטוריית צריכה בקוט"ש





13/04/22

תאריך הפקה:

שם דייר: אמדר בניין 1 קומה 2 מאור וכח

31/03/22

תאריך קריאה נוכחית:

שם אתר: עוגן נתניה בניין 1

01/03/22

תאריך קריאה קודמת:

לקוח/ה נכבד/ה, אנו מתכבדים להגיש את חישוב צריכת החשמל לתקופה 01/03/22 - 31/03/22:

אמדר בניין 1 קומה 2 מאור וכח - 3 - 81037892 (3x125)

סוג תעריף	סוג צריכה	קריאה קודמת	קריאה נוכחית	סה"כ צריכה בקוט"ש	מחיר לקוט"ש בא"ג	סה"כ לתשלום
פרטי חשבון עבור תאריכים:						
		01/03/22	31/03/22			
777	פסגה	203,320.80	206,775.00	3,454.20	46.64	1,611.04 ₪
778	גבע	49,703.40	50,088.60	385.20	38.61	148.73 ₪
779	שפל	132,013.80	132,764.80	751.00	31.90	239.57 ₪

סה"כ לדייר:

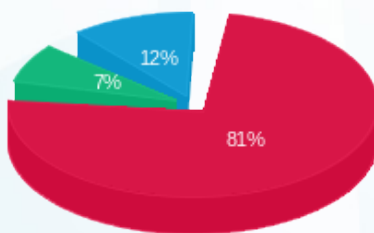
פסגה	גבע	שפל	סה"כ	שיא ביקוש
3,454.20	385.20	751.00	4,590.40	18.60
1,611.04 ₪	148.73 ₪	239.57 ₪	1,999.33 ₪	

סה"כ צריכה

סה"כ לתשלום

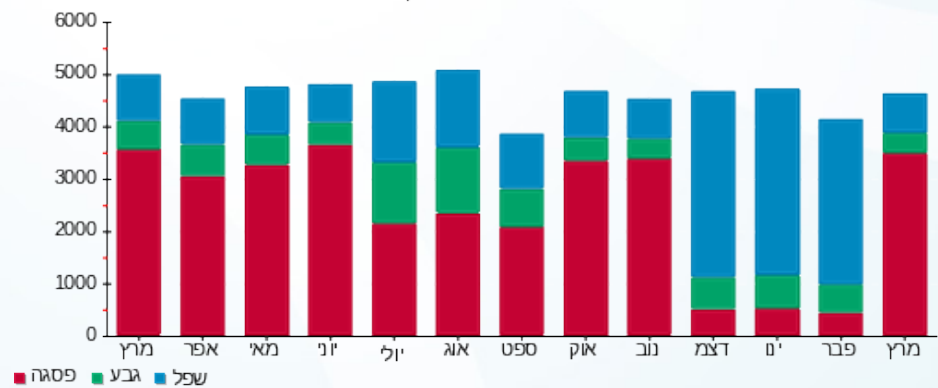
214.45 ₪	תשלום קבוע	
22.93 ₪	תשלום עבור גודל חיבור בKVA (3x125)	
2,236.71 ₪	סה"כ לתשלום	לא כולל מע"מ

התפלגות חיוב בש"ח לפי תעו"ז



פסגה (1,611.04 ₪) 81%
 גבע (148.73 ₪) 7%
 שפל (239.57 ₪) 12%

הסטוריית צריכה בקוט"ש



13/04/22

תאריך הפקה:

שם דייר: בבינה אנדריי - מטבחי ארן בניין 1 חשמל

31/03/22

תאריך קריאה נוכחית:

שם אתר: עוגן נתניה בניין 1

01/03/22

תאריך קריאה קודמת:

לקוח/ה נכבד/ה, אנו מתכבדים להגיש את חישוב צריכת החשמל לתקופה 01/03/22 - 31/03/22:

בבינה אנדריי - מטבחי ארן חשמל - 7 - 81017127 (3x100)

סוג תעריף	סוג צריכה	קריאה קודמת	קריאה נוכחית	סה"כ צריכה בקוט"ש	מחיר לקוט"ש בא"ג	סה"כ לתשלום
פרטי חשבון עבור תאריכים:						
777	פסגה	01/03/22	31/03/22	611.20	46.64	285.06 ₪
778	גבע	91,802.40	91,917.40	115.00	38.61	44.40 ₪
779	שפל	98,620.30	98,794.40	174.10	31.90	55.54 ₪

סה"כ לדיר:

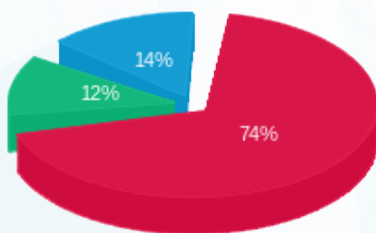
פסגה	גבע	שפל	סה"כ	שיא ביקוש
611.20	115.00	174.10	900.30	4.20
285.06 ₪	44.40 ₪	55.54 ₪	385.00 ₪	

סה"כ צריכה

סה"כ לתשלום

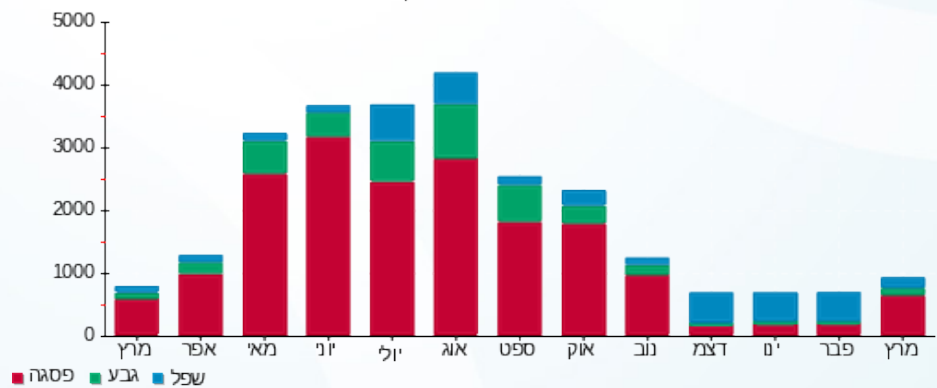
214.45 ₪	תשלום קבוע	
18.34 ₪	תשלום עבור גודל חיבור בKVA (3x100)	
617.80 ₪	סה"כ לתשלום	לא כולל מע"מ

התפלגות חיוב בש"ח לפי תע"ז



- פסגה (285.06 ₪)
- גבע (44.40 ₪)
- שפל (55.54 ₪)

הסטוריית צריכה בקוט"ש



13/04/22

תאריך הפקה:

שם דייר: גרופ פרו סנטר בע"מ בניין 1 קומה 3 צד צפון מ"א

31/03/22

תאריך קריאה נוכחית:

שם אתר: עוגן נתניה בניין 1

01/03/22

תאריך קריאה קודמת:

לקוח/ה נכבד/ה, אנו מתכבדים להגיש את חישוב צריכת החשמל לתקופה 01/03/22 - 31/03/22:

גרופ פרו סנטר בע"מ קומה 3 צד צפון מ"א - 81018866(3x100)

סוג תעריף	סוג צריכה	קריאה קודמת	קריאה נוכחית	סה"כ צריכה בקוט"ש	מחיר לקוט"ש בא"ג	סה"כ לתשלום
		01/03/22	31/03/22			
777	פסגה	12,473.60	13,621.60	1,148.00	46.64	535.43 ₪
778	גבע	2,406.10	2,640.30	234.20	38.61	90.42 ₪
779	שפל	13,833.40	14,248.40	415.00	31.90	132.39 ₪

צילרים

סוג תעריף	סוג צריכה	קריאה קודמת	קריאה נוכחית	סה"כ צריכה בקוט"ש	מחיר לקוט"ש בא"ג	סה"כ לתשלום
		01/03/22	31/03/22			
777	פסגה			2,432.253	46.64	1,134.40 ₪
778	גבע			438.744	38.61	169.40 ₪
779	שפל			622.460	31.90	198.56 ₪

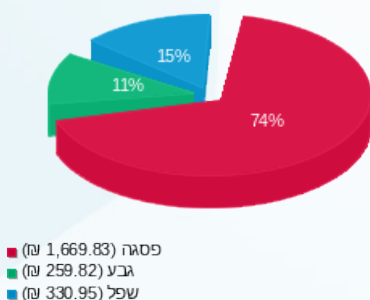
סה"כ לדירה:

פסגה	גבע	שפל	סה"כ	שיא ביקוש
3,580.25	672.94	1,037.46	5,290.66	9.40
₪ 1,669.83	₪ 259.82	₪ 330.95	₪ 2,260.60	

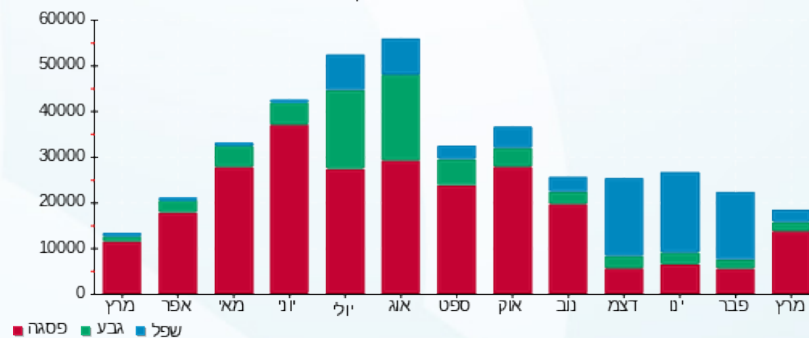
סה"כ צריכה
סה"כ לתשלום

214.45 ₪	תשלום קבוע	
18.34 ₪	תשלום עבור גודל חיבור בKVA (3x100)	
2,493.40 ₪	סה"כ לתשלום	לא כולל מע"מ

התפלגות חיוב בש"ח לפי תע"ז



הסטוריית צריכה בקוט"ש



13/04/22 תאריך הפקה:
 31/03/22 תאריך קריאה נוכחית:
 01/03/22 תאריך קריאה קודמת:

שם דייר: זיגי יבוא ושיווק בניין 1 קומה 1 צפון מ"א
שם אתר: עוגן נתניה בניין 1

לקוח/ה נכבד/ה, אנו מתכבדים להגיש את חישוב צריכת החשמל לתקופה 01/03/22 - 31/03/22:

זיגי יבוא ושיווק קומה 1 צפון מ"א - 2 - 81018866(3x100)

סוג תעריף	סוג צריכה	קריאה קודמת	קריאה נוכחית	סה"כ צריכה בקוט"ש	מחיר לקוט"ש בא"ג	סה"כ לתשלום
פרטי חשבון עבור תאריכים:			01/03/22	31/03/22		
777	פסגה	14,498.90	14,780.30	281.40	46.64	131.24 ₪
778	גבע	3,707.20	3,880.80	173.60	38.61	67.03 ₪
779	שפל	6,733.90	6,831.10	97.20	31.90	31.01 ₪

צילרים

סוג תעריף	סוג צריכה	קריאה קודמת	קריאה נוכחית	סה"כ צריכה בקוט"ש	מחיר לקוט"ש בא"ג	סה"כ לתשלום
פרטי חשבון עבור תאריכים:			01/03/22	31/03/22		
777	פסגה			596.198	46.64	278.07 ₪
778	גבע			325.218	38.61	125.57 ₪
779	שפל			145.791	31.90	46.51 ₪

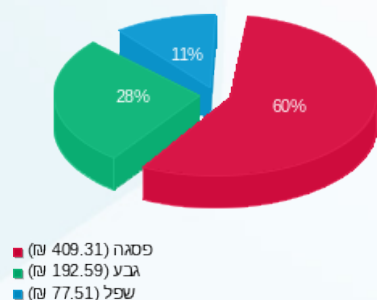
סה"כ לדייר:

פסגה	גבע	שפל	סה"כ	שיא ביקוש
877.60	498.82	242.99	1,619.41	19.10
₪ 409.31	₪ 192.59	₪ 77.51	₪ 679.42	

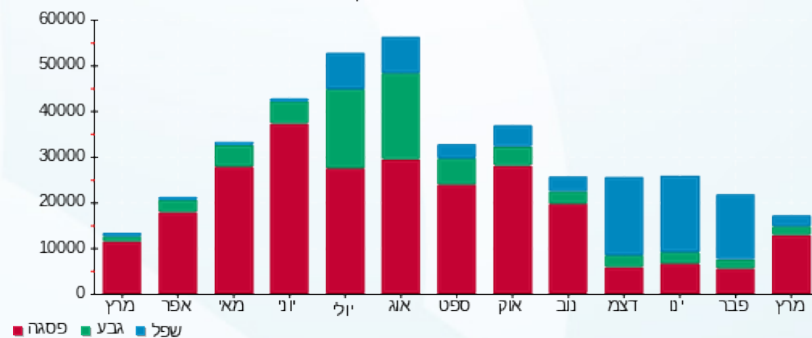
סה"כ צריכה
 סה"כ לתשלום

214.45 ₪	תשלום קבוע	
18.34 ₪	תשלום עבור גודל חיבור בKVA (3x100)	
912.21 ₪	סה"כ לתשלום	לא כולל מע"מ

התפלגות חיוב בש"ח לפי תע"ז



הסטוריית צריכה בקוט"ש



13/04/22 תאריך הפקה:
 31/03/22 תאריך קריאה נוכחית:
 01/03/22 תאריך קריאה קודמת:

שם דייר: חברת פיאק מדיקל בניין 1
 שם אתר: עוגן נתניה בניין 1

לקוח/ה נכבד/ה, אנו מתכבדים להגיש את חישוב צריכת החשמל לתקופה 01/03/22 - 31/03/22:

חברת פיאק מדיקל - 1 - 81037892(3x32)

סוג תעריף	סוג צריכה	קריאה קודמת	קריאה נוכחית	סה"כ צריכה בקוט"ש	מחיר לקוט"ש בא"ג	סה"כ לתשלום
פרטי חשבון עבור תאריכים:						
777	פסגה	01/03/22	31/03/22	122.20	46.64	56.99 ₪
778	גבע	5,361.80	5,373.10	11.30	38.61	4.36 ₪
779	שפל	22,386.10	22,417.10	31.00	31.90	9.89 ₪

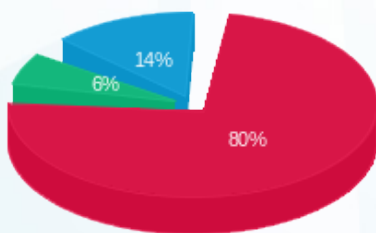
סה"כ לדייר:

פסגה	גבע	שפל	סה"כ	שיא ביקוש
122.20	11.30	31.00	164.50	0.90
₪ 56.99	₪ 4.36	₪ 9.89	₪ 71.25	

סה"כ צריכה
 סה"כ לתשלום

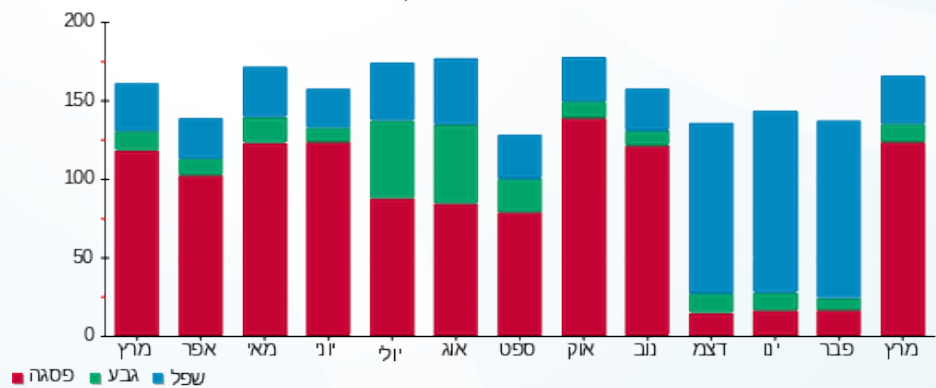
214.45 ₪	תשלום קבוע	
5.87 ₪	תשלום עבור גודל חיבור בKVA (3x32)	
291.57 ₪	סה"כ לתשלום	לא כולל מע"מ

התפלגות חיוב בש"ח לפי תעו"ז



■ פסגה (₪ 56.99)
 ■ גבע (₪ 4.36)
 ■ שפל (₪ 9.89)

הסטוריית צריכה בקוט"ש



13/04/22 תאריך הפקה:
 31/03/22 תאריך קריאה נוכחית:
 01/03/22 תאריך קריאה קודמת:

שם דייר: חברת פיאק מדיקל בניין 1 מ"א
 שם אתר: עוגן נתניה בניין 1

לקוח/ה נכבד/ה, אנו מתכבדים להגיש את חישוב צריכת החשמל לתקופה 01/03/22 - 31/03/22:

חברת פיאק מדיקל מ"א - 4 - 81018679 (3x63)

סוג תעריף	סוג צריכה	קריאה קודמת	קריאה נוכחית	סה"כ צריכה בקוט"ש	מחיר לקוט"ש בא"ג	סה"כ לתשלום
פרטי חשבון עבור תאריכים:						
777	פסגה	01/03/22	31/03/22	104.60	46.64	48.79 ₪
778	גבע	869.30	870.10	0.80	38.61	0.31 ₪
779	שפל	2,160.40	2,162.40	2.00	31.90	0.64 ₪

צילרים

סוג תעריף	סוג צריכה	קריאה קודמת	קריאה נוכחית	סה"כ צריכה בקוט"ש	מחיר לקוט"ש בא"ג	סה"כ לתשלום
פרטי חשבון עבור תאריכים:						
777	פסגה	01/03/22	31/03/22	221.615	46.64	103.36 ₪
778	גבע	1.499	1.499	1.499	38.61	0.58 ₪
779	שפל	3.000	3.000	3.000	31.90	0.96 ₪

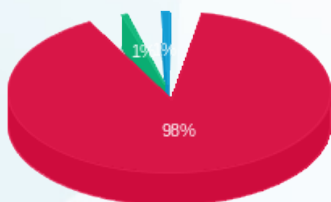
סה"כ לדירה:

פסגה	גבע	שפל	סה"כ	שיא ביקוש
326.21	2.30	5.00	333.51	8.90
152.15 ₪	0.89 ₪	1.59 ₪	154.63 ₪	

סה"כ צריכה
 סה"כ לתשלום

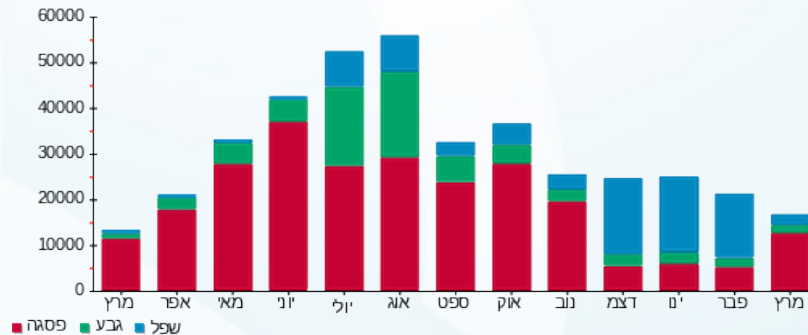
214.45 ₪	תשלום קבוע	
11.56 ₪	תשלום עבור גודל חיבור בKVA (3x63)	
380.63 ₪	סה"כ לתשלום	לא כולל מע"מ

התפלגות חיוב בש"ח לפי תע"ז



פסגה (152.15 ₪) 98%
 גבע (0.89 ₪) 1%
 שפל (1.59 ₪) 1%

הסטוריית צריכה בקוט"ש





13/04/22

תאריך הפקדה:

שם דייר: חניונים בניין 1
שם אתר: עוגן נתניה בניין 1

31/03/22

תאריך קריאה נוכחית:

01/03/22

תאריך קריאה קודמת:

לקוח/ה נכבד/ה, אנו מתכבדים להגיש את חישוב צריכת החשמל לתקופה 01/03/22 - 31/03/22:

חניונים בניין 1 - 7 - 81018564(3x40)

סה"כ לתשלום	מחיר לקוט"ש בא"ג	סה"כ צריכה בקוט"ש	קריאה נוכחית	קריאה קודמת	סוג צריכה	סוג תעריף
			31/03/22	01/03/22		פרטי חשבון עבור תאריכים:
₪ 361.13	46.64	774.30	54,980.90	54,206.60	פסגה	777
₪ 104.79	38.61	271.40	28,870.10	28,598.70	גבע	778
₪ 161.89	31.90	507.50	91,601.00	91,093.50	שפל	779

סה"כ לדייר:

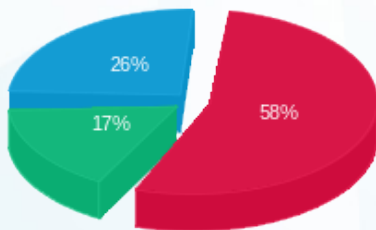
שיא ביקוש	סה"כ	שפל	גבע	פסגה
3.60	1,553.20	507.50	271.40	774.30
	₪ 627.81	₪ 161.89	₪ 104.79	₪ 361.13

סה"כ צריכה

סה"כ לתשלום

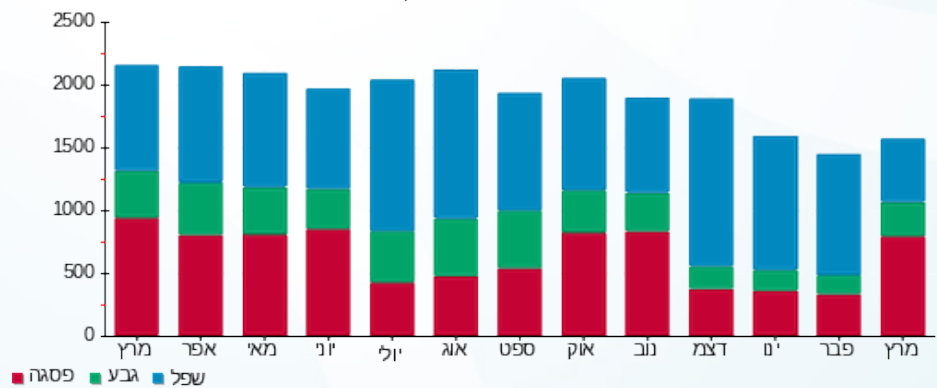
₪ 214.45	תשלום קבוע	
₪ 7.34	תשלום עבור גודל חיבור בKVA (3x40)	
₪ 849.60	סה"כ לתשלום	לא כולל מע"מ

התפלגות חיוב בש"ח לפי תעו"ז



- פסגה (₪ 361.13)
- גבע (₪ 104.79)
- שפל (₪ 161.89)

הסטוריית צריכה בקוט"ש



13/04/22 תאריך הפקה:
 31/03/22 תאריך קריאה נוכחית:
 01/03/22 תאריך קריאה קודמת:

שם דייר: יוניסור בניין 1 קומה 2
 שם אתר: עוגן נתניה בניין 1

לקוח/ה נכבד/ה, אנו מתכבדים להגיש את חישוב צריכת החשמל לתקופה 01/03/22 - 31/03/22:

יוניסור קומה 2 מ"א - 8 - 81018679 (3x80)

סוג תעריף	סוג צריכה	קריאה קודמת	קריאה נוכחית	סה"כ צריכה בקוט"ש	מחיר לקוט"ש בא"ג	סה"כ לתשלום
			01/03/22	31/03/22	פרטי חשבון עבור תאריכים:	
777	פסגה	17,893.10	18,159.30	266.20	46.64	124.16 ₪
778	גבע	5,766.20	5,784.60	18.40	38.61	7.10 ₪
779	שפל	10,921.30	10,959.70	38.40	31.90	12.25 ₪

יוניסור קומה 2 מאור וכח - 7 - 81037892 (3x63)

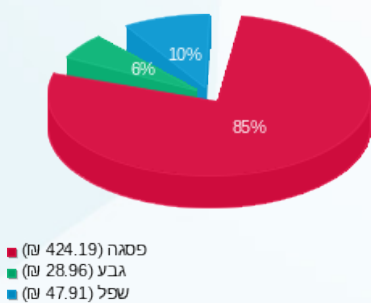
סוג תעריף	סוג צריכה	קריאה קודמת	קריאה נוכחית	סה"כ צריכה בקוט"ש	מחיר לקוט"ש בא"ג	סה"כ לתשלום
			01/03/22	31/03/22	פרטי חשבון עבור תאריכים:	
777	פסגה	31,510.40	32,153.70	643.30	46.64	300.04 ₪
778	גבע	10,463.60	10,520.20	56.60	38.61	21.85 ₪
779	שפל	31,942.50	32,054.30	111.80	31.90	35.66 ₪

סה"כ לדירה:

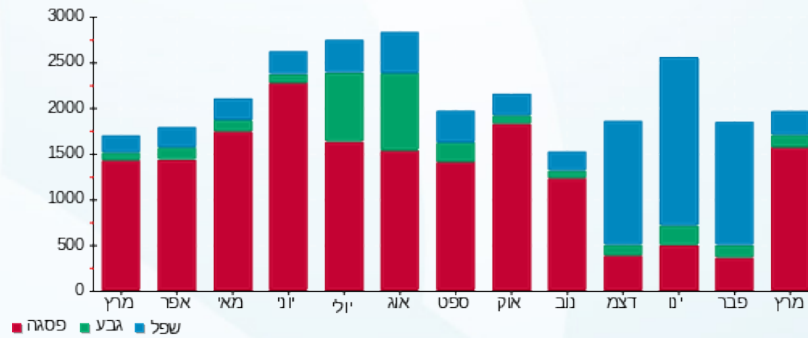
פסגה	גבע	שפל	סה"כ	שיא ביקוש
909.50	75.00	150.20	1,134.70	6.70
₪ 424.19	₪ 28.96	₪ 47.91	₪ 501.06	

214.45 ₪	תשלום קבוע	
26.23 ₪	תשלום עבור גודל חיבור בKVA (3x143)	
741.74 ₪	סה"כ לתשלום	לא כולל מע"מ

התפלגות חיוב בש"ח לפי תע"ז



הסטוריית צריכה בקוט"ש



13/04/22 תאריך הפקה:
 31/03/22 תאריך קריאה נוכחית:
 01/03/22 תאריך קריאה קודמת:

שם דייר: יוניסור בניין 1 קומה 3 מ"א
 שם אתר: עוגן נתניה בניין 1

לקוח/ה נכבד/ה, אנו מתכבדים להגיש את חישוב צריכת החשמל לתקופה 01/03/22 - 31/03/22:

יוניסור בניין 1 קומה 3 מ"א - 3 - 81018679(3x63)

סוג תעריף	סוג צריכה	קריאה קודמת	קריאה נוכחית	סה"כ צריכה בקוט"ש	מחיר לקוט"ש בא"ג	סה"כ לתשלום
		01/03/22	31/03/22			
777	פסגה	14,023.10	14,081.40	58.30	46.64	27.19 ₪
778	גבע	2,122.20	2,122.20	0.00	38.61	0.00 ₪
779	שפל	3,657.10	3,657.40	0.30	31.90	0.10 ₪

צילרים

סוג תעריף	סוג צריכה	קריאה קודמת	קריאה נוכחית	סה"כ צריכה בקוט"ש	מחיר לקוט"ש בא"ג	סה"כ לתשלום
		01/03/22	31/03/22			
777	פסגה			123.519	46.64	57.61 ₪
778	גבע			0.000	38.61	0.00 ₪
779	שפל			0.450	31.90	0.14 ₪

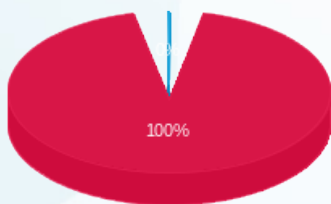
סה"כ לדירה:

פסגה	גבע	שפל	סה"כ	שיא ביקוש
181.82	0.00	0.75	182.57	6.00
₪ 84.80	₪ 0.00	₪ 0.24	₪ 85.04	

סה"כ צריכה
 סה"כ לתשלום

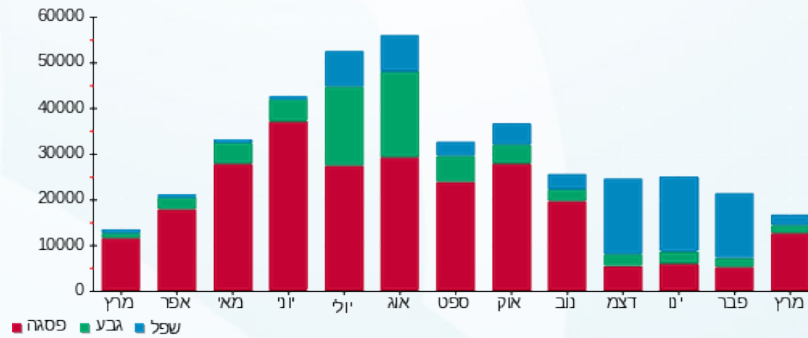
214.45 ₪	תשלום קבוע	
11.56 ₪	תשלום עבור גודל חיבור בKVA (3x63)	
311.05 ₪	סה"כ לתשלום	לא כולל מע"מ

התפלגות חיוב בש"ח לפי תע"ז



■ פסגה (84.80 ₪)
 ■ גבע (0.00 ₪)
 ■ שפל (0.24 ₪)

הסטוריית צריכה בקוט"ש



13/04/22 תאריך הפקה:
 31/03/22 תאריך קריאה נוכחית:
 01/03/22 תאריך קריאה קודמת:

שם דייר: יוניסור בניין 1 קומה 3 מאור וכח
 שם אתר: עוגן נתניה בניין 1

לקוח/ה נכבד/ה, אנו מתכבדים להגיש את חישוב צריכת החשמל לתקופה 01/03/22 - 31/03/22:

יוניסור בניין 1 קומה 3 מאור וכח - 1 - 81017127(3x40)

סוג תעריף	סוג צריכה	קריאה קודמת	קריאה נוכחית	סה"כ צריכה בקוט"ש	מחיר לקוט"ש בא"ג	סה"כ לתשלום
		01/03/22	31/03/22			
777	פסגה	94,971.90	95,367.10	395.20	46.64	184.32 ₪
778	גבע	20,314.60	20,362.50	47.90	38.61	18.49 ₪
779	שפל	54,413.30	54,540.20	126.90	31.90	40.48 ₪

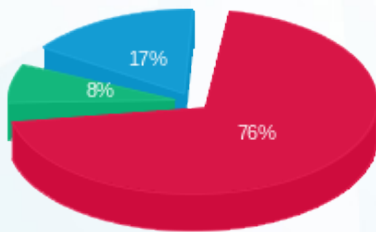
סה"כ לדייר:

פסגה	גבע	שפל	סה"כ	שיא ביקוש
395.20	47.90	126.90	570.00	4.00
184.32 ₪	18.49 ₪	40.48 ₪	243.30 ₪	

סה"כ צריכה
 סה"כ לתשלום

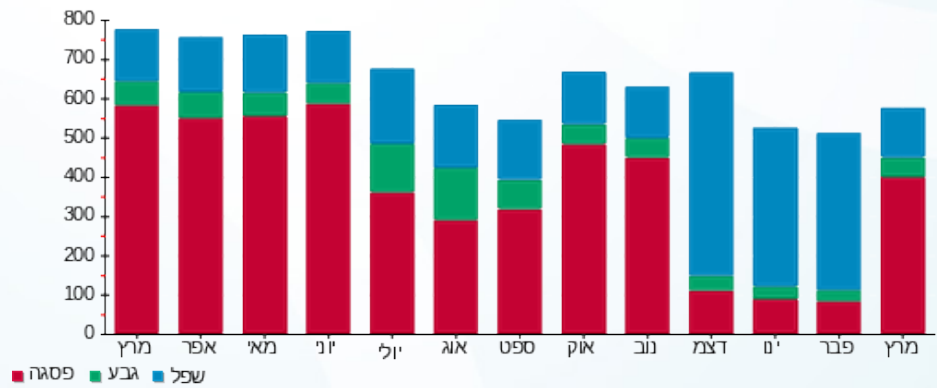
214.45 ₪	תשלום קבוע	
7.34 ₪	תשלום עבור גודל חיבור בKVA (3x40)	
465.08 ₪	סה"כ לתשלום	לא כולל מע"מ

התפלגות חיוב בש"ח לפי תעו"ז



■ פסגה (184.32 ₪)
 ■ גבע (18.49 ₪)
 ■ שפל (40.48 ₪)

הסטוריית צריכה בקוט"ש





13/04/22

תאריך הפקה:

שם דייר: כללית הנדסה בניין 1

31/03/22

תאריך קריאה נוכחית:

שם אתר: עוגן נתניה בניין 1

01/03/22

תאריך קריאה קודמת:

לקוח/ה נכבד/ה, אנו מתכבדים להגיש את חישוב צריכת החשמל לתקופה 01/03/22 - 31/03/22:

כללית הנדסה - 6 - 81017127(3x125)

סוג תעריף	סוג צריכה	קריאה קודמת	קריאה נוכחית	סה"כ צריכה בקוט"ש	מחיר לקוט"ש בא"ג	סה"כ לתשלום
פרטי חשבון עבור תאריכים:						
777	פסגה	01/03/22	31/03/22	113.80	46.64	53.08 ₪
778	גבע	21,962.00	22,003.60	41.60	38.61	16.06 ₪
779	שפל	61,675.00	61,783.20	108.20	31.90	34.52 ₪

סה"כ לדייר:

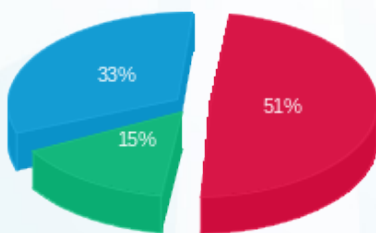
פסגה	גבע	שפל	סה"כ	שיא ביקוש
113.80	41.60	108.20	263.60	0.80
₪ 53.08	₪ 16.06	₪ 34.52	₪ 103.65	

סה"כ צריכה

סה"כ לתשלום

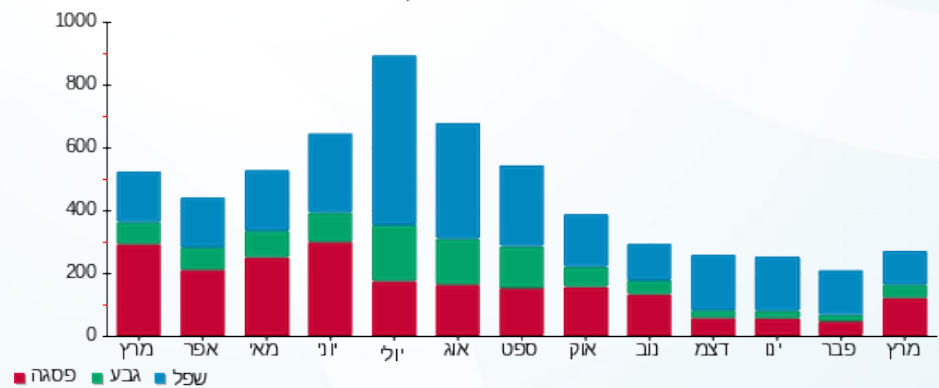
214.45 ₪	תשלום קבוע	
22.93 ₪	תשלום עבור גודל חיבור בKVA (3x125)	
341.03 ₪	סה"כ לתשלום	לא כולל מע"מ

התפלגות חיוב בש"ח לפי תעו"ז



■ פסגה (₪ 53.08)
■ גבע (₪ 16.06)
■ שפל (₪ 34.52)

הסטוריית צריכה בקוט"ש



13/04/22 תאריך הפקה:
 31/03/22 תאריך קריאה נוכחית:
 01/03/22 תאריך קריאה קודמת:

שם דייר: כללית הנדסה בניין 1 מ"א
 שם אתר: עוגן נתניה בניין 1

לקוח/ה נכבד/ה, אנו מתכבדים להגיש את חישוב צריכת החשמל לתקופה 01/03/22 - 31/03/22:

כללית הנדסה מ"א - 1 - 81018679 (3x160)

סוג תעריף	סוג צריכה	קריאה קודמת	קריאה נוכחית	סה"כ צריכה בקוט"ש	מחיר לקוט"ש בא"ג	סה"כ לתשלום
פרטי חשבון עבור תאריכים:						
777	פסגה	01/03/22	31/03/22	0.00	46.64	0.00 ₪
778	גבע	2,840.80	2,840.80	0.00	38.61	0.00 ₪
779	שפל	11,242.80	11,242.80	0.00	31.90	0.00 ₪

צילרים

סוג תעריף	סוג צריכה	קריאה קודמת	קריאה נוכחית	סה"כ צריכה בקוט"ש	מחיר לקוט"ש בא"ג	סה"כ לתשלום
פרטי חשבון עבור תאריכים:						
777	פסגה	01/03/22	31/03/22	0.000	46.64	0.00 ₪
778	גבע			0.000	38.61	0.00 ₪
779	שפל			0.000	31.90	0.00 ₪

סה"כ לדירה:

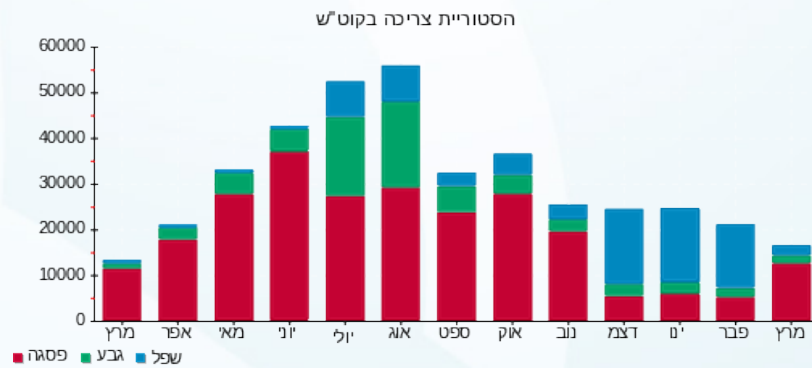
פסגה	גבע	שפל	סה"כ	שיא ביקוש
0.00	0.00	0.00	0.00	
0.00 ₪	0.00 ₪	0.00 ₪	0.00 ₪	

סה"כ צריכה
סה"כ לתשלום

214.45 ₪	תשלום קבוע	
29.35 ₪	תשלום עבור גודל חיבור בKVA (3x160)	
243.80 ₪	סה"כ לתשלום	לא כולל מע"מ

התפלגות חיוב בש"ח לפי תע"ז

פסגה (0.00 ₪)
 גבע (0.00 ₪)
 שפל (0.00 ₪)



13/04/22 תאריך הפקדה:
 31/03/22 תאריך קריאה נוכחית:
 01/03/22 תאריך קריאה קודמת:

שם דייר: מ. רהיטי האחוזה בניין 1
 שם אתר: עוגן נתניה בניין 1

לקוח/ה נכבד/ה, אנו מתכבדים להגיש את חישוב צריכת החשמל לתקופה 01/03/22 - 31/03/22:

מ. רהיטי האחוזה בניין 1 - 8 - (3x125)81017127

סוג תעריף	סוג צריכה	קריאה קודמת	קריאה נוכחית	סה"כ צריכה בקוט"ש	מחיר לקוט"ש בא"ג	סה"כ לתשלום
פרטי חשבון עבור תאריכים:						
777	פסגה	01/03/22	31/03/22	3,253.80	46.64	1,517.57 ₪
778	גבע	252,860.40	253,545.50	685.10	38.61	264.52 ₪
779	שפל	253,559.70	253,844.70	285.00	31.90	90.92 ₪

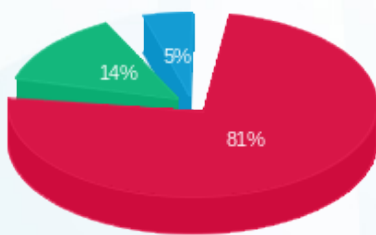
סה"כ לדייר:

פסגה	גבע	שפל	סה"כ	שיא ביקוש
3,253.80	685.10	285.00	4,223.90	22.60
1,517.57 ₪	264.52 ₪	90.92 ₪	1,873.00 ₪	

סה"כ צריכה
 סה"כ לתשלום

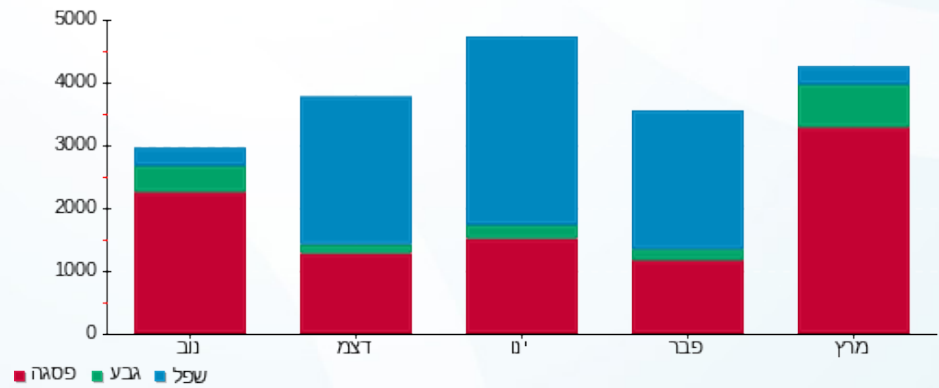
214.45 ₪	תשלום קבוע	
22.93 ₪	תשלום עבור גודל חיבור בKVA (3x125)	
2,110.38 ₪	סה"כ לתשלום	לא כולל מע"מ

התפלגות חיוב בש"ח לפי תע"ז



פסגה (1,517.57 ₪)
 גבע (264.52 ₪)
 שפל (90.92 ₪)

הסטוריית צריכה בקוט"ש



13/04/22 תאריך הפקה:
 31/03/22 תאריך קריאה נוכחית:
 01/03/22 תאריך קריאה קודמת:

שם דייר: מיטחברת בניין 1
 שם אתר: עוגן נתניה בניין 1

לקוח/ה נכבד/ה, אנו מתכבדים להגיש את חישוב צריכת החשמל לתקופה 01/03/22 - 31/03/22:

מיטחברת - 4 - (3x40)81037892

סה"כ לתשלום	מחיר לקוט"ש בא"ג	סה"כ צריכה בקוט"ש	קריאה נוכחית	קריאה קודמת	סוג צריכה	סוג תעריף
			31/03/22	01/03/22		פרטי חשבון עבור תאריכים:
₪ 455.65	46.64	976.95	26,260.40	25,283.45	פסגה	777
₪ 37.22	38.61	96.40	4,720.95	4,624.55	גבע	778
₪ 10.96	31.90	34.35	18,099.75	18,065.40	שפל	779

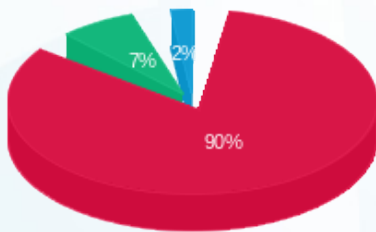
סה"כ לדייר:

שיא ביקוש	סה"כ	שפל	גבע	פסגה
7.80	1,107.70	34.35	96.40	976.95
	₪ 503.83	₪ 10.96	₪ 37.22	₪ 455.65

סה"כ צריכה
 סה"כ לתשלום

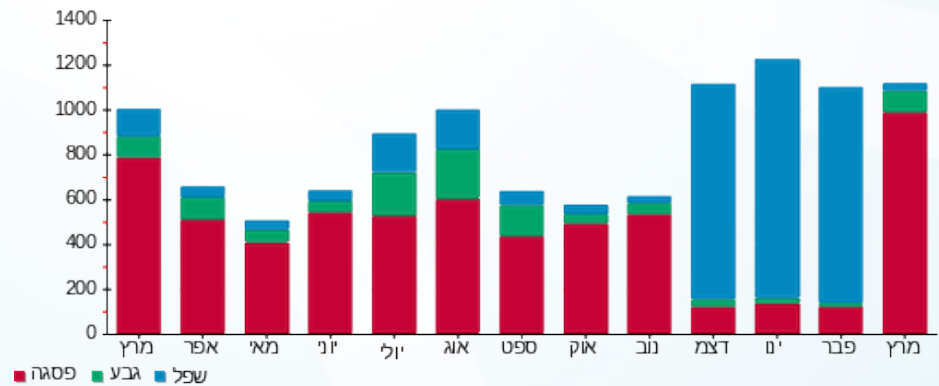
₪ 214.45	תשלום קבוע	
₪ 7.34	תשלום עבור גודל חיבור בKVA (3x40)	
₪ 725.61	סה"כ לתשלום	לא כולל מע"מ

התפלגות חיוב בש"ח לפי תעו"ז



■ פסגה (₪ 455.65)
 ■ גבע (₪ 37.22)
 ■ שפל (₪ 10.96)

הסטוריית צריכה בקוט"ש





13/04/22

תאריך הפקדה:

שם דייר: מעליות בניין 1 דרום

31/03/22

תאריך קריאה נוכחית:

שם אתר: עוגן נתניה בניין 1

01/03/22

תאריך קריאה קודמת:

לקוח/ה נכבד/ה, אנו מתכבדים להגיש את חישוב צריכת החשמל לתקופה 01/03/22 - 31/03/22:

מעליות בניין 1 דרום - 6 - 81018564(3x40)

סוג תעריף	סוג צריכה	קריאה קודמת	קריאה נוכחית	סה"כ צריכה בקוט"ש	מחיר לקוט"ש בא"ג	סה"כ לתשלום
פרטי חשבון עבור תאריכים:						
777	פסגה	01/03/22	31/03/22	117.80	46.64	54.94 ₪
778	גבע	5,268.40	5,284.25	15.85	38.61	6.12 ₪
779	שפל	14,145.90	14,184.60	38.70	31.90	12.35 ₪

סה"כ לדייר:

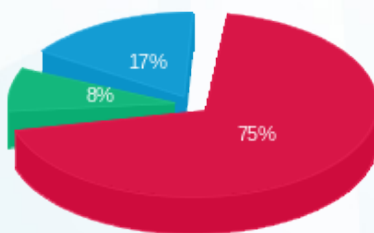
פסגה	גבע	שפל	סה"כ	שיא ביקוש
117.80	15.85	38.70	172.35	0.95
₪ 54.94	₪ 6.12	₪ 12.35	₪ 73.41	

סה"כ צריכה

סה"כ לתשלום

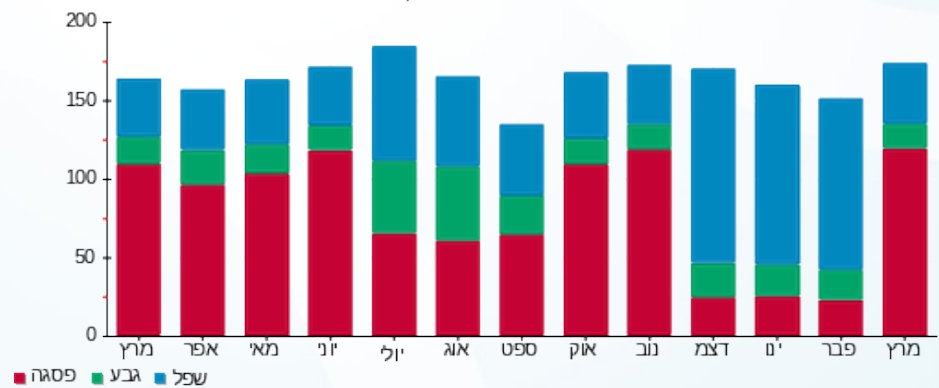
214.45 ₪	תשלום קבוע	
7.34 ₪	תשלום עבור גודל חיבור בKVA (3x40)	
295.19 ₪	סה"כ לתשלום	לא כולל מע"מ

התפלגות חיוב בש"ח לפי תעו"ז



- פסגה (₪ 54.94) 75%
- גבע (₪ 6.12) 8%
- שפל (₪ 12.35) 17%

הסטוריית צריכה בקוט"ש



- פסגה
- גבע
- שפל



13/04/22 תאריך הפקדה:
 31/03/22 תאריך קריאה נוכחית:
 01/03/22 תאריך קריאה קודמת:

שם דייר: מעליות בניין 1 צפון
 שם אתר: עוגן נתניה בניין 1

לקוח/ה נכבד/ה, אנו מתכבדים להגיש את חישוב צריכת החשמל לתקופה 01/03/22 - 31/03/22:

מעליות בניין 1 צפון - 5 - (3x40)81018564

סוג תעריף	סוג צריכה	קריאה קודמת	קריאה נוכחית	סה"כ צריכה בקוט"ש	מחיר לקוט"ש בא"ג	סה"כ לתשלום
		01/03/22	31/03/22			
777	פסגה	12,497.70	12,706.40	208.70	46.64	97.34 ₪
778	גבע	3,573.80	3,600.40	26.60	38.61	10.27 ₪
779	שפל	9,109.05	9,156.25	47.20	31.90	15.06 ₪

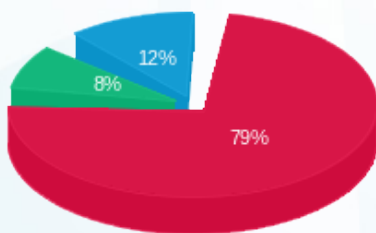
סה"כ לדייר:

פסגה	גבע	שפל	סה"כ	שיא ביקוש
208.70	26.60	47.20	282.50	1.45
₪ 97.34	₪ 10.27	₪ 15.06	₪ 122.66	

סה"כ צריכה
 סה"כ לתשלום

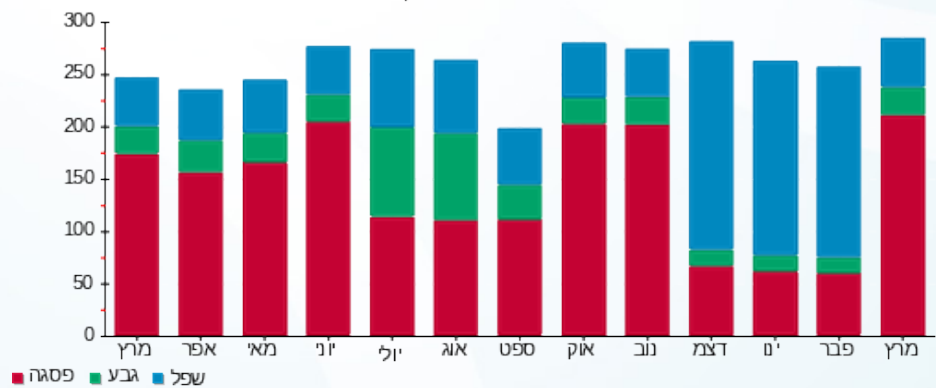
214.45 ₪	תשלום קבוע	
7.34 ₪	תשלום עבור גודל חיבור בKVA (3x40)	
344.45 ₪	סה"כ לתשלום	לא כולל מע"מ

התפלגות חיוב בש"ח לפי תעו"ז



פסגה (₪ 97.34)
 גבע (₪ 10.27)
 שפל (₪ 15.06)

הסטוריית צריכה בקוט"ש



13/04/22

תאריך הפקה:

שם דייר: עמותת שוקולד בניין 1 קומה 1 דרום מ"א

31/03/22

תאריך קריאה נוכחית:

שם אתר: עוגן נתניה בניין 1

01/03/22

תאריך קריאה קודמת:

לקוח/ה נכבד/ה, אנו מתכבדים להגיש את חישוב צריכת החשמל לתקופה 01/03/22 - 31/03/22:

עמותת שוקולד בניין 1 קומה 1 דרום מ"א - 6 - 81018679 (3x200)

סוג תעריף	סוג צריכה	קריאה קודמת	קריאה נוכחית	סה"כ צריכה בקוט"ש	מחיר לקוט"ש בא"ג	סה"כ לתשלום
פרטי חשבון עבור תאריכים:						
777	פסגה	01/03/22	31/03/22	515.80	46.64	240.57 ₪
778	גבע	19,349.20	19,490.00	140.80	38.61	54.36 ₪
779	שפל	56,855.80	57,246.20	390.40	31.90	124.54 ₪

צילרים

סוג תעריף	סוג צריכה	קריאה קודמת	קריאה נוכחית	סה"כ צריכה בקוט"ש	מחיר לקוט"ש בא"ג	סה"כ לתשלום
פרטי חשבון עבור תאריכים:						
777	פסגה	01/03/22	31/03/22	1,092.819	46.64	509.69 ₪
778	גבע			263.771	38.61	101.84 ₪
779	שפל			585.562	31.90	186.79 ₪

סה"כ לדייר:

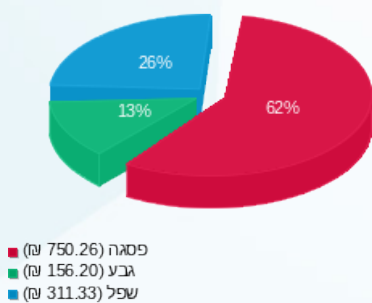
פסגה	גבע	שפל	סה"כ	שיא ביקוש
1,608.62	404.57	975.96	2,989.15	3.80
₪ 750.26	₪ 156.20	₪ 311.33	₪ 1,217.80	

סה"כ צריכה

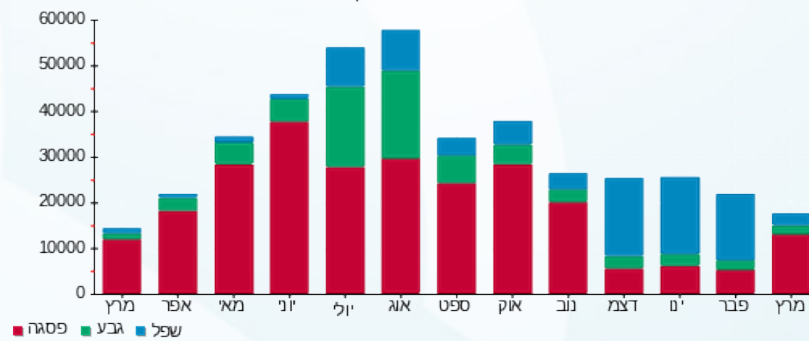
סה"כ לתשלום

214.45 ₪	תשלום קבוע	
36.69 ₪	תשלום עבור גודל חיבור בKVA (3x200)	
1,468.93 ₪	סה"כ לתשלום	לא כולל מע"מ

התפלגות חיוב בש"ח לפי תע"ז



הסטוריית צריכה בקוט"ש



13/04/22

תאריך הפקה:

שם דייר: עמותת שוקולד בניין 1 קומה 1 דרום מאור וכח

31/03/22

תאריך קריאה נוכחית:

שם אתר: עוגן נתניה בניין 1

01/03/22

תאריך קריאה קודמת:

לקוח/ה נכבד/ה, אנו מתכבדים להגיש את חישוב צריכת החשמל לתקופה 01/03/22 - 31/03/22:

עמותת שוקולד בניין 1 קומה 1 דרום מאור וכח - 5 - 81037892(3x125)

סוג תעריף	סוג צריכה	קריאה קודמת	קריאה נוכחית	סה"כ צריכה בקוט"ש	מחיר לקוט"ש בא"ג	סה"כ לתשלום
		01/03/22	31/03/22			
פרטי חשבון עבור תאריכים:						
777	פסגה	83,386.40	85,508.40	2,122.00	46.64	989.70 ₪
778	גבע	24,667.20	24,946.80	279.60	38.61	107.95 ₪
779	שפל	66,470.40	67,032.20	561.80	31.90	179.21 ₪

סה"כ לדייר:

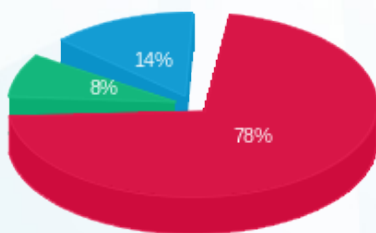
פסגה	גבע	שפל	סה"כ	שיא ביקוש
2,122.00	279.60	561.80	2,963.40	13.60
₪ 989.70	₪ 107.95	₪ 179.21	₪ 1,276.87	

סה"כ צריכה

סה"כ לתשלום

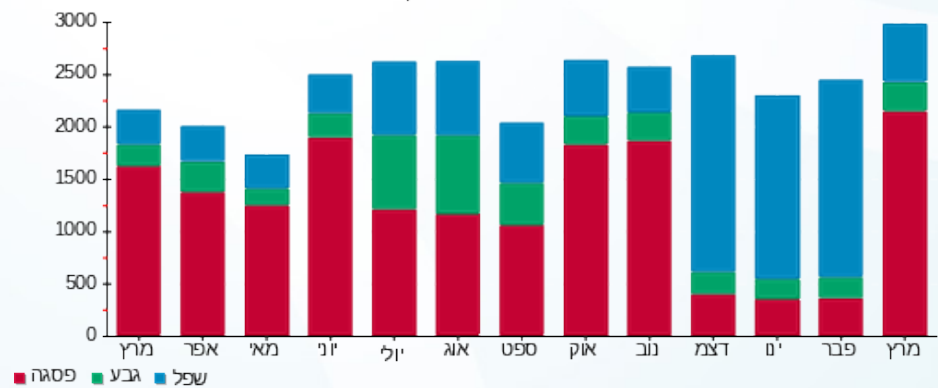
214.45 ₪	תשלום קבוע	
22.93 ₪	תשלום עבור גודל חיבור בKVA (3x125)	
1,514.25 ₪	סה"כ לתשלום	לא כולל מע"מ

התפלגות חיוב בש"ח לפי תעו"ז



■ פסגה (₪ 989.70)
 ■ גבע (₪ 107.95)
 ■ שפל (₪ 179.21)

הסטוריית צריכה בקוט"ש



13/04/22 תאריך הפקה:
 31/03/22 תאריך קריאה נוכחית:
 01/03/22 תאריך קריאה קודמת:

שם דייר: פאוורבול בניין 1 קומה 3 צד צפון מ"א
 שם אתר: עוגן נתניה בניין 1

לקוח/ה נכבד/ה, אנו מתכבדים להגיש את חישוב צריכת החשמל לתקופה 01/03/22 - 31/03/22:

פאוורבול קומה 3 צד צפון מ"א - 6 - 81018866(3x250)

סוג תעריף	סוג צריכה	קריאה קודמת	קריאה נוכחית	סה"כ צריכה בקוט"ש	מחיר לקוט"ש בא"ג	סה"כ לתשלום
פרטי חשבון עבור תאריכים:			01/03/22	31/03/22		
777	פסגה	104,611.20	105,118.40	507.20	46.64	236.56 ₪
778	גבע	31,713.20	31,752.00	38.80	38.61	14.98 ₪
779	שפל	85,890.40	86,003.20	112.80	31.90	35.98 ₪

צילרים

סוג תעריף	סוג צריכה	קריאה קודמת	קריאה נוכחית	סה"כ צריכה בקוט"ש	מחיר לקוט"ש בא"ג	סה"כ לתשלום
פרטי חשבון עבור תאריכים:			01/03/22	31/03/22		
777	פסגה			1,074.598	46.64	501.19 ₪
778	גבע			72.687	38.61	28.06 ₪
779	שפל			169.189	31.90	53.97 ₪

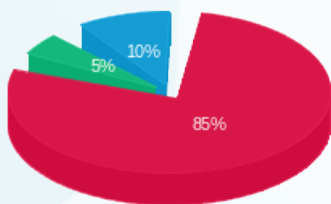
סה"כ לדייר:

פסגה	גבע	שפל	סה"כ	שיא ביקוש
1,581.80	111.49	281.99	1,975.27	9.60
₪ 737.75	₪ 43.05	₪ 89.95	₪ 870.75	

סה"כ צריכה
 סה"כ לתשלום

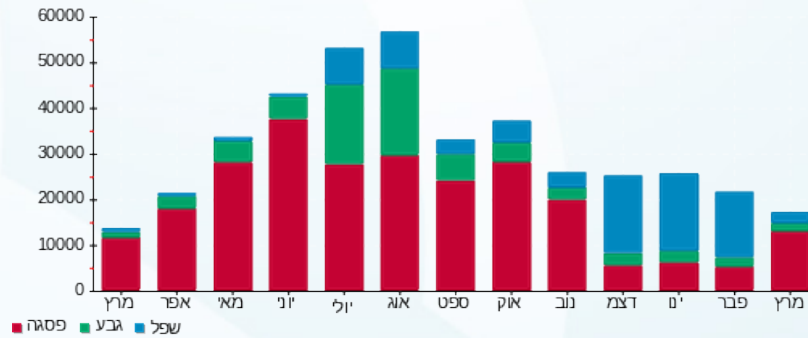
214.45 ₪	תשלום קבוע	
45.86 ₪	תשלום עבור גודל חיבור בKVA (3x250)	
1,131.06 ₪	סה"כ לתשלום	לא כולל מע"מ

התפלגות חיוב בש"ח לפי תע"ז



פסגה (737.75 ₪) 85%
 גבע (43.05 ₪) 10%
 שפל (89.95 ₪) 5%

הסטוריית צריכה בקוט"ש



13/04/22 תאריך הפקה:
 31/03/22 תאריך קריאה נוכחית:
 01/03/22 תאריך קריאה קודמת:

שם דייר: פאורבול בניין 1 קומה 4 צד צפון מ"א
 שם אתר: עוגן נתניה בניין 1

לקוח/ה נכבד/ה, אנו מתכבדים להגיש את חישוב צריכת החשמל לתקופה 01/03/22 - 31/03/22:

פאורבול קומה 4 צד צפון - 5 - 81018866(3x250)

סוג תעריף	סוג צריכה	קריאה קודמת	קריאה נוכחית	סה"כ צריכה בקוט"ש	מחיר לקוט"ש בא"ג	סה"כ לתשלום
פרטי חשבון עבור תאריכים:			01/03/22	31/03/22		
777	פסגה	99,382.00	101,608.80	2,226.80	46.64	1,038.58 ₪
778	גבע	24,135.20	24,377.60	242.40	38.61	93.59 ₪
779	שפל	60,362.80	60,872.40	509.60	31.90	162.56 ₪

צילרים

סוג תעריף	סוג צריכה	קריאה קודמת	קריאה נוכחית	סה"כ צריכה בקוט"ש	מחיר לקוט"ש בא"ג	סה"כ לתשלום
פרטי חשבון עבור תאריכים:			01/03/22	31/03/22		
777	פסגה			4,717.892	46.64	2,200.42 ₪
778	גבע			454.106	38.61	175.33 ₪
779	שפל			764.351	31.90	243.83 ₪

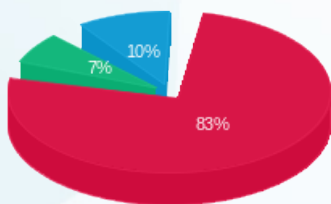
סה"כ לדייר:

פסגה	גבע	שפל	סה"כ	שיא ביקוש
6,944.69	696.51	1,273.95	8,915.15	26.40
₪ 3,239.00	₪ 268.92	₪ 406.39	₪ 3,914.32	

סה"כ צריכה
 סה"כ לתשלום

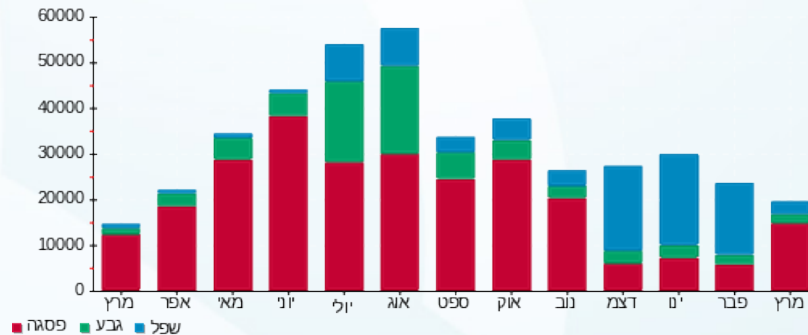
₪ 214.45	תשלום קבוע	
₪ 45.86	תשלום עבור גודל חיבור בKVA (3x250)	
₪ 4,174.62	סה"כ לתשלום	לא כולל מע"מ

התפלגות חיוב בש"ח לפי תע"ז



פסגה (3,239.00 ₪)
 גבע (268.92 ₪)
 שפל (406.39 ₪)

הסטוריית צריכה בקוט"ש



13/04/22 תאריך הפקה:
 31/03/22 תאריך קריאה נוכחית:
 01/03/22 תאריך קריאה קודמת:

שם דייר: פתוח סביבה וקיימות בניין 1 קומה 1
 שם אתר: עוגן נתניה בניין 1

לקוח/ה נכבד/ה, אנו מתכבדים להגיש את חישוב צריכת החשמל לתקופה 01/03/22 - 31/03/22:

פתוח סביבה וקיימות קומה 1 - 6 - 81037892 (3x63)

סוג תעריף	סוג צריכה	קריאה קודמת	קריאה נוכחית	סה"כ צריכה בקוט"ש	מחיר לקוט"ש בא"ג	סה"כ לתשלום
פרטי חשבון עבור תאריכים:						
777	פסגה	01/03/22	31/03/22	1,778.40	46.64	829.45 ₪
778	גבע	20,237.80	20,499.70	261.90	38.61	101.12 ₪
779	שפל	54,540.40	55,144.60	604.20	31.90	192.74 ₪

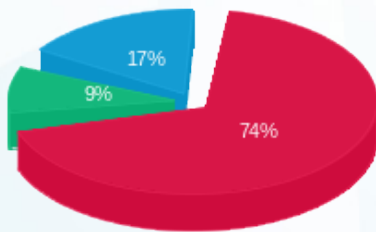
סה"כ לדייר:

פסגה	גבע	שפל	סה"כ	שיא ביקוש
1,778.40	261.90	604.20	2,644.50	7.90
829.45 ₪	101.12 ₪	192.74 ₪	1,123.31 ₪	

סה"כ צריכה
 סה"כ לתשלום

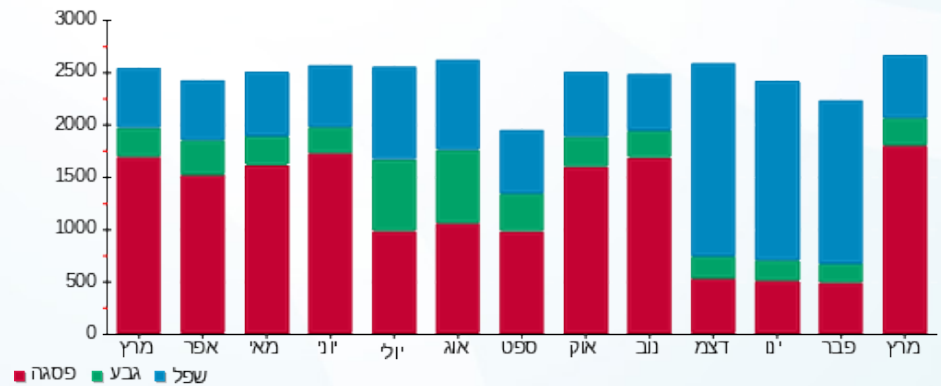
214.45 ₪	תשלום קבוע	
11.56 ₪	תשלום עבור גודל חיבור בKVA (3x63)	
1,349.31 ₪	סה"כ לתשלום	לא כולל מע"מ

התפלגות חיוב בש"ח לפי תע"ז



פסגה (829.45 ₪)
 גבע (101.12 ₪)
 שפל (192.74 ₪)

הסטוריית צריכה בקוט"ש





13/04/22

תאריך הפקה:

שם דייר: פתוח סביבה וקיימות בניין 1 קומה 1 מ"א

31/03/22

תאריך קריאה נוכחית:

שם אתר: עוגן נתניה בניין 1

01/03/22

תאריך קריאה קודמת:

לקוח/ה נכבד/ה, אנו מתכבדים להגיש את חישוב צריכת החשמל לתקופה 01/03/22 - 31/03/22:

פתוח סביבה וקיימות קומה 1 מ"א - 7 - 81018679 (3x80)

סוג תעריף	סוג צריכה	קריאה קודמת	קריאה נוכחית	סה"כ צריכה בקוט"ש	מחיר לקוט"ש בא"ג	סה"כ לתשלום
		01/03/22	31/03/22			
777	פסגה	9,688.00	10,322.40	634.40	46.64	295.88 ₪
778	גבע	1,987.70	2,012.50	24.80	38.61	9.58 ₪
779	שפל	3,727.00	3,741.00	14.00	31.90	4.47 ₪

צילרים

סוג תעריף	סוג צריכה	קריאה קודמת	קריאה נוכחית	סה"כ צריכה בקוט"ש	מחיר לקוט"ש בא"ג	סה"כ לתשלום
		01/03/22	31/03/22			
777	פסגה			1,344.095	46.64	626.89 ₪
778	גבע			46.460	38.61	17.94 ₪
779	שפל			20.999	31.90	6.70 ₪

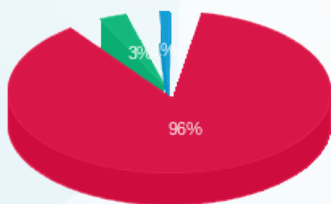
סה"כ לדייר:

פסגה	גבע	שפל	סה"כ	שיא ביקוש
1,978.49	71.26	35.00	2,084.75	8.00
₪ 922.77	₪ 27.51	₪ 11.16	₪ 961.45	

סה"כ צריכה
סה"כ לתשלום

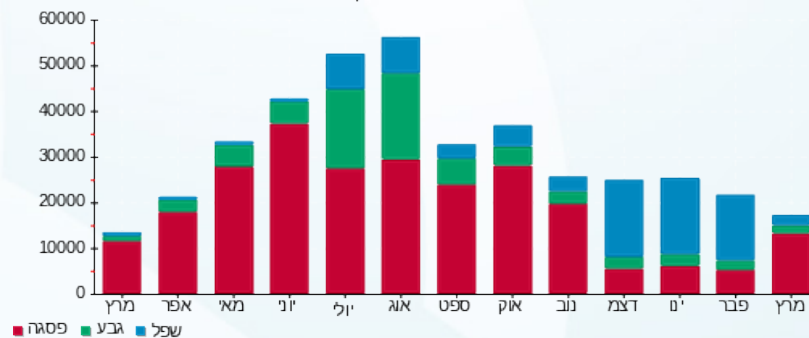
214.45 ₪	תשלום קבוע	
14.67 ₪	תשלום עבור גודל חיבור בKVA (3x80)	
1,190.57 ₪	סה"כ לתשלום	לא כולל מע"מ

התפלגות חיוב בש"ח לפי תע"ז



פסגה (922.77 ₪) 96%
גבע (27.51 ₪) 3%
שפל (11.16 ₪) 1%

הסטוריית צריכה בקוט"ש





13/04/22 תאריך הפקה:
 31/03/22 תאריך קריאה נוכחית:
 01/03/22 תאריך קריאה קודמת:

שם דייר: צ'ילרים כללי לחלוקה בניין 1
 שם אתר: עוגן נתניה בניין 1

לקוח/ה נכבד/ה, אנו מתכבדים להגיש את חישוב צריכת החשמל לתקופה 01/03/22 - 31/03/22:

צ'ילרים כללי לחלוקה - 4 - 81018866(3x1500)

סוג תעריף	סוג צריכה	קריאה קודמת	קריאה נוכחית	סה"כ צריכה בקוט"ש	מחיר לקוט"ש בא"ג	סה"כ לתשלום
		01/03/22	31/03/22			
777	פסגה	2,640,840.00	2,652,993.00	12,153.00	46.64	5,668.16 ₪
778	גבע	923,868.00	925,596.00	1,728.00	38.61	667.18 ₪
779	שפל	1,068,666.00	1,070,991.00	2,325.00	31.90	741.68 ₪

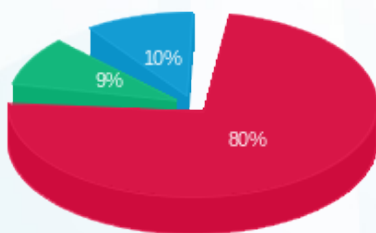
סה"כ לדייר:

פסגה	גבע	שפל	סה"כ	שיא ביקוש
12,153.00	1,728.00	2,325.00	16,206.00	195.00
₪ 5,668.16	₪ 667.18	₪ 741.68	₪ 7,077.02	

סה"כ צריכה
 סה"כ לתשלום

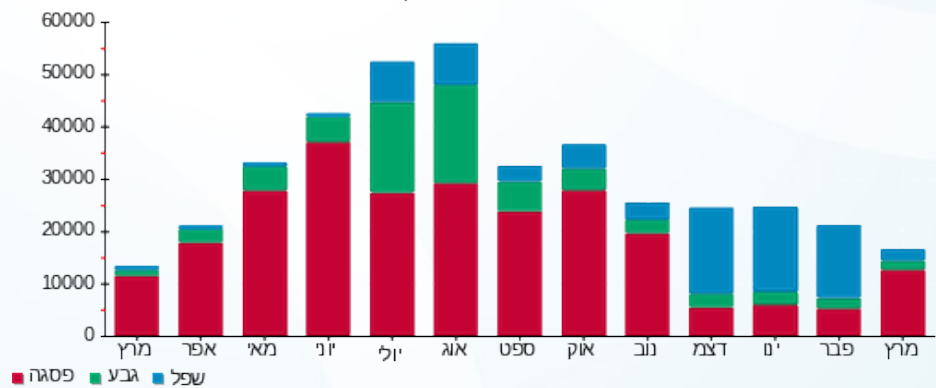
214.45 ₪	תשלום קבוע	
275.14 ₪	תשלום עבור גודל חיבור בKVA (3x1500)	
7,566.60 ₪	סה"כ לתשלום	לא כולל מע"מ

התפלגות חיוב בש"ח לפי תעו"ז



■ פסגה (₪ 5,668.16)
 ■ גבע (₪ 667.18)
 ■ שפל (₪ 741.68)

הסטוריית צריכה בקוט"ש





13/04/22 תאריך הפקה:
 31/03/22 תאריך קריאה נוכחית:
 01/03/22 תאריך קריאה קודמת:

שם דייר: ציבורי בניין 1
שם אתר: עוגן נתניה בניין 1

לקוח/ה נכבד/ה, אנו מתכבדים להגיש את חישוב צריכת החשמל לתקופה 01/03/22 - 31/03/22:

עו"ד גלבוש קומה 3 מאור וכח - 1 - 81017127(3x40)

סוג תעריף	סוג צריכה	קריאה קודמת	קריאה נוכחית	סה"כ צריכה בקוט"ש	מחיר לקוט"ש בא"ג	סה"כ לתשלום
			31/03/22	01/03/22	פרטי חשבון עבור תאריכים:	
777	פסגה	94,971.90	95,367.10	-395.20	46.64	184.32 ₪-
778	גבע	20,314.60	20,362.50	-47.90	38.61	18.49 ₪-
779	שפל	54,413.30	54,540.20	-126.90	31.90	40.48 ₪-

לוח מאור וכח קומה 3 - 4 - 81017127(3x125)

סוג תעריף	סוג צריכה	קריאה קודמת	קריאה נוכחית	סה"כ צריכה בקוט"ש	מחיר לקוט"ש בא"ג	סה"כ לתשלום
			31/03/22	01/03/22	פרטי חשבון עבור תאריכים:	
777	פסגה	191,821.60	192,803.40	981.80	46.64	457.91 ₪
778	גבע	63,214.00	63,444.20	230.20	38.61	88.88 ₪
779	שפל	193,387.60	193,982.20	594.60	31.90	189.68 ₪

חברת פיאק מדיקל - 1 - 81037892(3x32)

סוג תעריף	סוג צריכה	קריאה קודמת	קריאה נוכחית	סה"כ צריכה בקוט"ש	מחיר לקוט"ש בא"ג	סה"כ לתשלום
			31/03/22	01/03/22	פרטי חשבון עבור תאריכים:	
777	פסגה	16,729.60	16,851.80	-122.20	46.64	56.99 ₪-
778	גבע	5,361.80	5,373.10	-11.30	38.61	4.36 ₪-
779	שפל	22,386.10	22,417.10	-31.00	31.90	9.89 ₪-

סה"כ לדייר:

פסגה	גבע	שפל	סה"כ	שיא ביקוש
464.40	171.00	436.70	1,072.10	6.20
18 ₪	66.02 ₪	139.31 ₪	421.93 ₪	

סה"כ צריכה
 סה"כ לתשלום

214.45 ₪	תשלום קבוע	
9.72 ₪	תשלום עבור גודל חיבור בKVA (3x53)	
646.10 ₪	סה"כ לתשלום	לא כולל מע"מ

