



20/04/22

תאריך הפקה:

31/03/22

תאריך קריאה נוכחית:

01/03/22

תאריך קריאה קודמת:

שם דייר: אגד הסעים
שם אתר: מבנה פארק סיביל 528

לקוח/ה נכבד/ה, אנו מתכבדים להגיש את חישוב צריכת החשמל לתקופה 01/03/22 - 31/03/22:

אגד הסעים - 5 - 81021274 (3x400)

סוג תעריף	סוג צריכה	קריאה קודמת	קריאה נוכחית	סה"כ צריכה בקוט"ש	מחיר לקוט"ש בא"ג	סה"כ לתשלום
			01/03/22	31/03/22	פרטי חשבון עבור תאריכים:	
777	פסגה	117,121.20	125,478.93	8,357.73	46.64	3,898.05 ₪
778	גבע	32,840.00	33,945.07	1,105.07	38.61	426.67 ₪
779	שפל	129,150.80	131,480.67	2,329.87	31.90	743.23 ₪

סה"כ לדייר:

פסגה	גבע	שפל	סה"כ	שיא ביקוש
8,357.73	1,105.07	2,329.87	11,792.67	79.60
₪ 3,898.05	₪ 426.67	₪ 743.23	₪ 5,067.94	

סה"כ צריכה

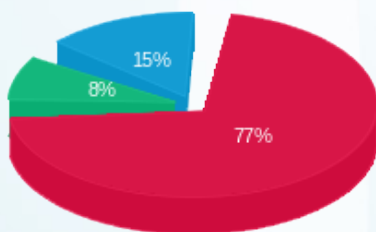
סה"כ לתשלום

214.45 ₪	תשלום קבוע	
73.37 ₪	תשלום עבור גודל חיבור בKVA (3x400)	
5,355.76 ₪	סה"כ לתשלום	לא כולל מע"מ



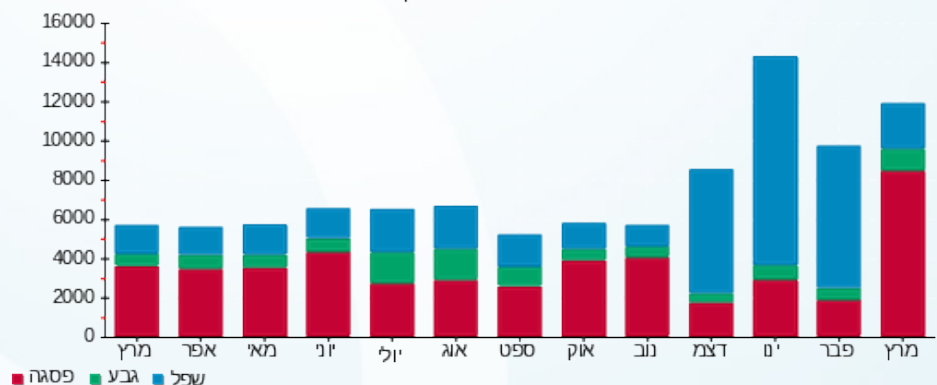
31032231234

התפלגות חיוב בש"ח לפי תע"ז



פסגה (₪ 3,898.05)
גבע (₪ 426.67)
שפל (₪ 743.23)

הסטוריית צריכה בקוט"ש





20/04/22

תאריך הפקדה:

שם דייר: ויז טק לוח מרחב מוגן ק.4.
שם אתר: מבנה פארק סיביל 528

31/03/22

תאריך קריאה נוכחית:

01/03/22

תאריך קריאה קודמת:

לקוח/ה נכבד/ה, אנו מתכבדים להגיש את חישוב צריכת החשמל לתקופה 01/03/22 - 31/03/22:

ויז טק לוח מרחב מוגן ק.4 - 1 - 17313238(3x50)

סוג תעריף	סוג צריכה	קריאה קודמת	קריאה נוכחית	סה"כ צריכה בקוט"ש	מחיר לקוט"ש בא"ג	סה"כ לתשלום
פרטי חשבון עבור תאריכים:						
777	פסגה	01/03/22	31/03/22	386.60	46.64	180.31 ₪
778	גבע	1,217.60	1,293.80	76.20	38.61	29.42 ₪
779	שפל	3,173.00	3,226.50	53.50	31.90	17.07 ₪

סה"כ לדייר:

פסגה	גבע	שפל	סה"כ	שיא ביקוש
386.60	76.20	53.50	516.30	5.91
180.31 ₪	29.42 ₪	17.07 ₪	226.80 ₪	

סה"כ צריכה

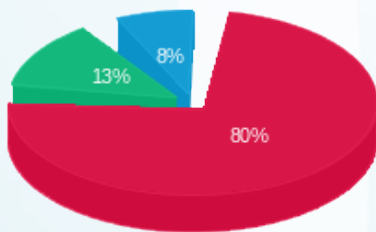
סה"כ לתשלום

214.45 ₪	תשלום קבוע	
9.17 ₪	תשלום עבור גודל חיבור בKVA (3x50)	
450.42 ₪	סה"כ לתשלום	לא כולל מע"מ



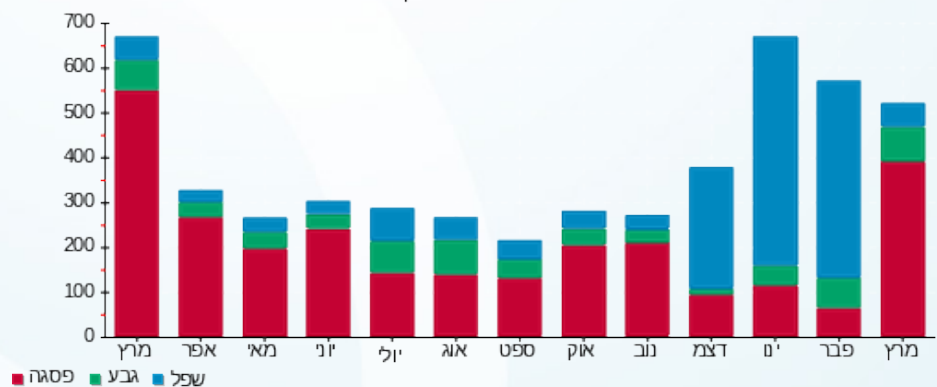
31032238128

התפלגות חיוב בש"ח לפי תעו"ז



■ פסגה (180.31 ₪)
■ גבע (29.42 ₪)
■ שפל (17.07 ₪)

הסטוריית צריכה בקוט"ש



20/04/22 תאריך הפקדה:
 31/03/22 תאריך קריאה נוכחית:
 01/03/22 תאריך קריאה קודמת:

שם דייר: וייס טק ק. 4
 שם אתר: מבנה פארק סיביל 528

לקוח/ה נכבד/ה, אנו מתכבדים להגיש את חישוב צריכת החשמל לתקופה 01/03/22 - 31/03/22:

וייס טק ק. 4 - 4 - 81011517(3x125)

סוג תעריף	סוג צריכה	קריאה קודמת	קריאה נוכחית	סה"כ צריכה בקוט"ש	מחיר לקוט"ש בא"ג	סה"כ לתשלום
		01/03/22	31/03/22			
777	פסגה	168,222.26	172,984.31	4,762.05	46.64	2,221.02 ₪
778	גבע	36,163.43	36,759.24	595.81	38.61	230.04 ₪
779	שפל	98,267.71	99,127.64	859.93	31.90	274.32 ₪

סה"כ לדייר:

פסגה	גבע	שפל	סה"כ	שיא ביקוש
4,762.05	595.81	859.93	6,217.80	34.30
2,221.02 ₪	230.04 ₪	274.32 ₪	2,725.38 ₪	

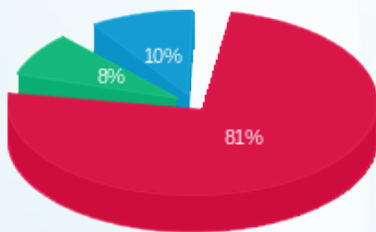
סה"כ צריכה
 סה"כ לתשלום

214.45 ₪	תשלום קבוע	
22.93 ₪	תשלום עבור גודל חיבור בKVA (3x125)	
2,962.76 ₪	סה"כ לתשלום	לא כולל מע"מ



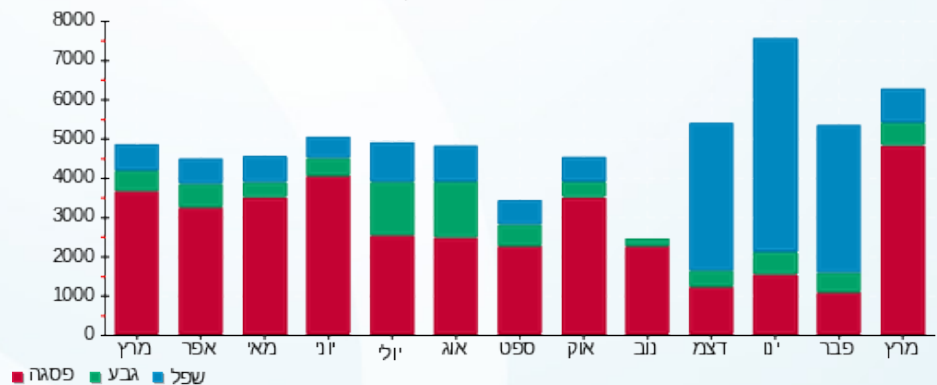
31032218248

התפלגות חיוב בש"ח לפי תעו"ז



פסגה (2,221.02 ₪) 81%
 גבע (230.04 ₪) 10%
 שפל (274.32 ₪) 8%

הסטוריית צריכה בקוט"ש





20/04/22

תאריך הפקדה:

31/03/22

תאריך קריאה נוכחית:

01/03/22

תאריך קריאה קודמת:

שם דייר: טונוס מא
שם אתר: מבנה פארק סיביל 528

לקוח/ה נכבד/ה, אנו מתכבדים להגיש את חישוב צריכת החשמל לתקופה 01/03/22 - 31/03/22:

טונוס מא - 5 - (3x100)81018654

סוג תעריף	סוג צריכה	קריאה קודמת	קריאה נוכחית	סה"כ צריכה בקוט"ש	מחיר לקוט"ש בא"ג	סה"כ לתשלום
פרטי חשבון עבור תאריכים:						
777	פסגה	01/03/22	31/03/22	999.00	46.64	465.93 ₪
778	גבע	570.70	656.70	86.00	38.61	33.20 ₪
779	שפל	3,210.60	3,427.60	217.00	31.90	69.22 ₪

סה"כ לדייר:

פסגה	גבע	שפל	סה"כ	שיא ביקוש
999.00	86.00	217.00	1,302.00	6.00
465.93 ₪	33.20 ₪	69.22 ₪	568.36 ₪	

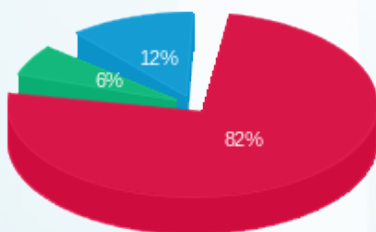
סה"כ צריכה
סה"כ לתשלום

214.45 ₪	תשלום קבוע	
18.34 ₪	תשלום עבור גודל חיבור בKVA (3x100)	
801.15 ₪	סה"כ לתשלום	לא כולל מע"מ



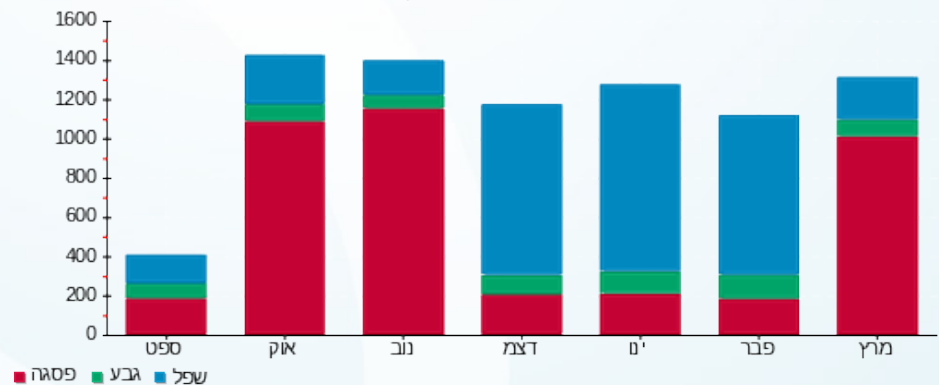
31032244849

התפלגות חיוב בש"ח לפי תע"ז



■ פסגה (₪ 465.93)
■ גבע (₪ 33.20)
■ שפל (₪ 69.22)

הסטוריית צריכה בקוט"ש





20/04/22

תאריך הפקדה:

31/03/22

תאריך קריאה נוכחית:

01/03/22

תאריך קריאה קודמת:

שם דייר: טונוס מאור וכוה
שם אתר: מבנה פארק סיביל 528

לקוח/ה נכבד/ה, אנו מתכבדים להגיש את חישוב צריכת החשמל לתקופה 01/03/22 - 31/03/22:

טונוס מאור וכוה - 6 - 81018654(3x200)

סוג תעריף	סוג צריכה	קריאה קודמת	קריאה נוכחית	סה"כ צריכה בקוט"ש	מחיר לקוט"ש בא"ג	סה"כ לתשלום
פרטי חשבון עבור תאריכים:						
777	פסגה	01/03/22	31/03/22	144.80	46.64	67.53 ₪
778	גבע	165.00	214.00	49.00	38.61	18.92 ₪
779	שפל	901.00	1,028.60	127.60	31.90	40.70 ₪

סה"כ לדייר:

פסגה	גבע	שפל	סה"כ	שיא ביקוש
144.80	49.00	127.60	321.40	0.60
₪ 67.53	₪ 18.92	₪ 40.70	₪ 127.16	

סה"כ צריכה

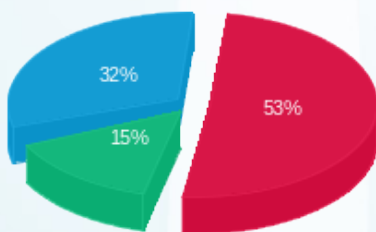
סה"כ לתשלום

214.45 ₪	תשלום קבוע	
36.69 ₪	תשלום עבור גודל חיבור בKVA (3x200)	
378.29 ₪	סה"כ לתשלום	לא כולל מע"מ



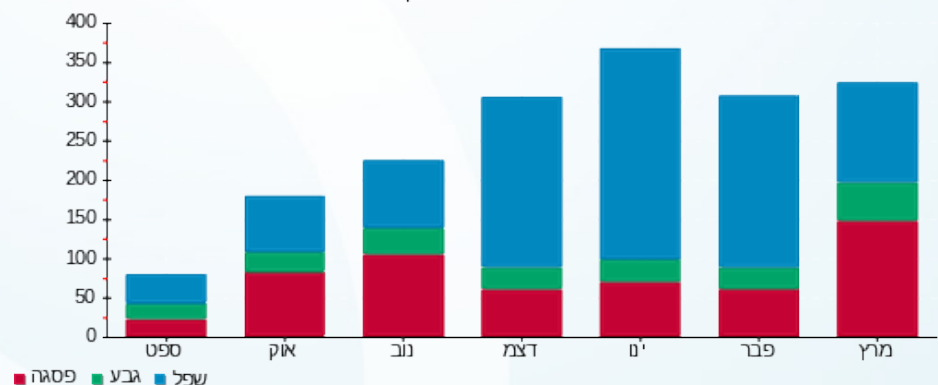
31032244848

התפלגות חיוב בש"ח לפי תעו"ז



פסגה (₪ 67.53)
גבע (₪ 18.92)
שפל (₪ 40.70)

הסטוריית צריכה בקוט"ש





20/04/22 תאריך הפקה:
 31/03/22 תאריך קריאה נוכחית:
 01/03/22 תאריך קריאה קודמת:

שם דייר: טרפילוג קומה 2
 שם אתר: מבנה פארק סיביל 528

לקוח/ה נכבד/ה, אנו מתכבדים להגיש את חישוב צריכת החשמל לתקופה 01/03/22 - 31/03/22:

טריפולוג UPS קומה 2 - 1 - 70057656 (3x40)

סוג תעריף	סוג צריכה	קריאה קודמת	קריאה נוכחית	סה"כ צריכה בקוט"ש	מחיר לקוט"ש בא"ג	סה"כ לתשלום
			31/03/22	01/03/22	פרטי חשבון עבור תאריכים:	
777	פסגה	62,074.55	62,433.27	358.72	46.64	167.31 ₪
778	גבע	26,376.49	26,422.24	45.75	38.61	17.66 ₪
779	שפל	73,874.87	73,991.86	116.99	31.90	37.32 ₪

טריפולוג קומה 2 - 1 - 81011517 (3x80)

סוג תעריף	סוג צריכה	קריאה קודמת	קריאה נוכחית	סה"כ צריכה בקוט"ש	מחיר לקוט"ש בא"ג	סה"כ לתשלום
			31/03/22	01/03/22	פרטי חשבון עבור תאריכים:	
777	פסגה	215,948.46	218,486.64	2,538.18	46.64	1,183.81 ₪
778	גבע	53,795.56	54,253.96	458.41	38.61	176.99 ₪
779	שפל	133,146.83	134,294.13	1,147.29	31.90	365.99 ₪

טריפולוג קומה 3 - 2 - 81011517 (3x80)

סוג תעריף	סוג צריכה	קריאה קודמת	קריאה נוכחית	סה"כ צריכה בקוט"ש	מחיר לקוט"ש בא"ג	סה"כ לתשלום
			31/03/22	01/03/22	פרטי חשבון עבור תאריכים:	
777	פסגה	57,942.59	58,858.43	915.84	46.64	427.15 ₪
778	גבע	12,557.81	12,611.01	53.20	38.61	20.54 ₪
779	שפל	33,346.71	33,484.25	137.55	31.90	43.88 ₪

סה"כ לדייר:

פסגה	גבע	שפל	סה"כ	שיא ביקוש
3,812.74	557.35	1,401.83	5,771.93	23.65
1,778.26 ₪	215.19 ₪	447.18 ₪	2,440.64 ₪	

סה"כ צריכה
 סה"כ לתשלום

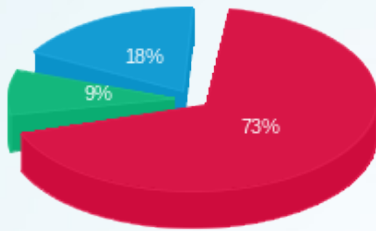
214.45 ₪	תשלום קבוע	
36.69 ₪	תשלום עבור גודל חיבור ב KVA (3x200)	
2,691.78 ₪	סה"כ לתשלום	לא כולל מע"מ





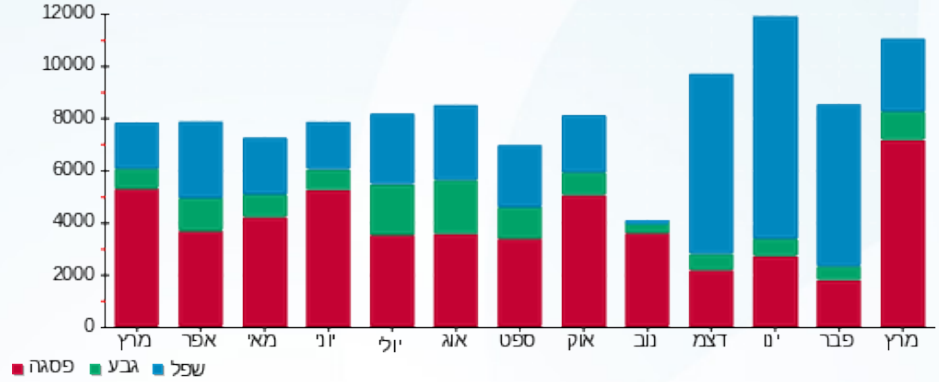
31032218282

התפלגות חיוב בש"ח לפי תעו"ז



פסגה (ש"ח 1,778.26)
 גבע (ש"ח 215.19)
 שפל (ש"ח 447.18)

הסטוריית צריכה בקוט"ש





20/04/22

תאריך הפקה:

31/03/22

תאריך קריאה נוכחית:

01/03/22

תאריך קריאה קודמת:

שם דייר: טרפילוג קומה 3
שם אתר: מבנה פארק סיביל 528

לקוח/ה נכבד/ה, אנו מתכבדים להגיש את חישוב צריכת החשמל לתקופה 01/03/22 - 31/03/22:

טרפילוג קומה 3 - 3 - 81022257(3x100)

סוג תעריף	סוג צריכה	קריאה קודמת	קריאה נוכחית	סה"כ צריכה בקוט"ש	מחיר לקוט"ש בא"ג	סה"כ לתשלום
פרטי חשבון עבור תאריכים:						
777	פסגה	01/03/22	31/03/22	1,395.84	46.64	651.02 ₪
778	גבע	17,561.87	17,959.50	397.63	38.61	153.53 ₪
779	שפל	61,940.56	62,993.60	1,053.05	31.90	335.92 ₪

סה"כ לדייר:

פסגה	גבע	שפל	סה"כ	שיא ביקוש
1,395.84	397.63	1,053.05	2,846.52	11.50
651.02 ₪	153.53 ₪	335.92 ₪	1,140.47 ₪	

סה"כ צריכה

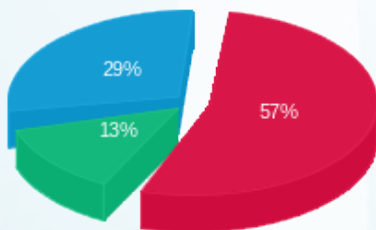
סה"כ לתשלום

214.45 ₪	תשלום קבוע	
18.34 ₪	תשלום עבור גודל חיבור בKVA (3x100)	
1,373.26 ₪	סה"כ לתשלום	לא כולל מע"מ



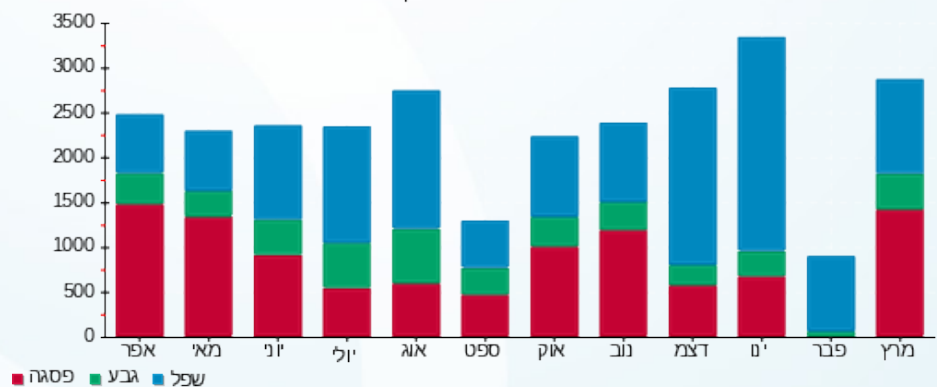
31032233625

התפלגות חיוב בש"ח לפי תעו"ז



■ פסגה (651.02 ₪)
■ גבע (153.53 ₪)
■ שפל (335.92 ₪)

הסטוריית צריכה בקוט"ש





20/04/22

תאריך הפקדה:

31/03/22

תאריך קריאה נוכחית:

01/03/22

תאריך קריאה קודמת:

שם דייר: טרפילוג קומה 3 חיוני
שם אתר: מבנה פארק סיביל 528

לקוח/ה נכבד/ה, אנו מתכבדים להגיש את חישוב צריכת החשמל לתקופה 01/03/22 - 31/03/22:

טרפילוג קומה 3 - 1 - 81011489(3x50)

סוג תעריף	סוג צריכה	קריאה קודמת	קריאה נוכחית	סה"כ צריכה בקוט"ש	מחיר לקוט"ש בא"ג	סה"כ לתשלום
פרטי חשבון עבור תאריכים:						
777	פסגה	01/03/22	31/03/22	9,752.67	46.64	102.79 ₪
778	גבע	4,001.11	4,073.34	72.23	38.61	27.89 ₪
779	שפל	12,179.83	12,357.19	177.36	31.90	56.58 ₪

סה"כ לדייר:

פסגה	גבע	שפל	סה"כ	שיא ביקוש
220.40	72.23	177.36	469.99	1.59
102.79 ₪	27.89 ₪	56.58 ₪	187.26 ₪	

סה"כ צריכה

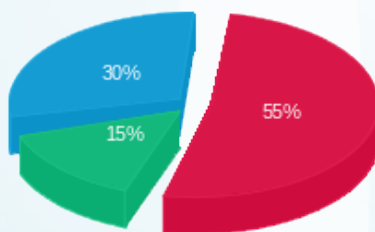
סה"כ לתשלום

214.45 ₪	תשלום קבוע	
9.17 ₪	תשלום עבור גודל חיבור בKVA (3x50)	
410.88 ₪	סה"כ לתשלום	לא כולל מע"מ



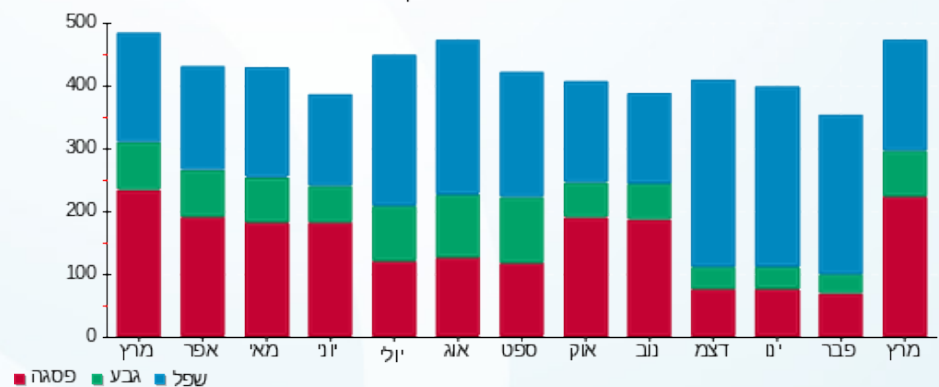
31032233679

התפלגות חיוב בש"ח לפי תעו"ז



■ פסגה (102.79 ₪)
■ גבע (27.89 ₪)
■ שפל (56.58 ₪)

הסטוריית צריכה בקוט"ש





20/04/22 תאריך הפקה:
 31/03/22 תאריך קריאה נוכחית:
 01/03/22 תאריך קריאה קודמת:

שם דייר: מיזוג אויר - צילרים
שם אתר: מבנה פארק סיביל 528

לקוח/ה נכבד/ה, אנו מתכבדים להגיש את חישוב צריכת החשמל לתקופה 01/03/22 - 31/03/22:

לוח משאבות ויטאות קורנית - 1 - 17312729

סוג תעריף	סוג צריכה	קריאה קודמת	קריאה נוכחית	סה"כ צריכה בקוט"ש	מחיר לקוט"ש בא"ג	סה"כ לתשלום
פרטי חשבון עבור תאריכים:						
777	פסגה	01/03/22	31/03/22	0.00	46.64	16,471.50 ₪
778	גבע	3,578.70	3,578.70	0.00	38.61	0.00 ₪
779	שפל	23,028.10	23,028.10	0.00	31.90	0.00 ₪

צילר 3 - 1 - 17312730

סוג תעריף	סוג צריכה	קריאה קודמת	קריאה נוכחית	סה"כ צריכה בקוט"ש	מחיר לקוט"ש בא"ג	סה"כ לתשלום
פרטי חשבון עבור תאריכים:						
777	פסגה	01/03/22	31/03/22	411.20	46.64	590,294.50 ₪
778	גבע	208,897.60	209,741.40	843.80	38.61	325.79 ₪
779	שפל	422,242.90	425,950.90	3,708.00	31.90	1,182.85 ₪

לוח משאבות צילר 3 - 1 - 17312748

סוג תעריף	סוג צריכה	קריאה קודמת	קריאה נוכחית	סה"כ צריכה בקוט"ש	מחיר לקוט"ש בא"ג	סה"כ לתשלום
פרטי חשבון עבור תאריכים:						
777	פסגה	01/03/22	31/03/22	8,473.10	46.64	177,149.80 ₪
778	גבע	90,572.10	93,667.90	3,095.80	38.61	1,195.29 ₪
779	שפל	309,264.90	317,329.30	8,064.40	31.90	2,572.54 ₪

צילר 2 - 1 - 18017294

סוג תעריף	סוג צריכה	קריאה קודמת	קריאה נוכחית	סה"כ צריכה בקוט"ש	מחיר לקוט"ש בא"ג	סה"כ לתשלום
פרטי חשבון עבור תאריכים:						
777	פסגה	01/03/22	31/03/22	10,981.57	46.64	394,404.37 ₪
778	גבע	152,038.20	154,660.80	2,622.60	38.61	1,012.59 ₪
779	שפל	315,009.30	320,031.92	5,022.62	31.90	1,602.22 ₪




צילר 1 - 2 - 18017294

סוג תעריף	סוג צריכה	קריאה קודמת	קריאה נוכחית	סה"כ צריכה בקוט"ש	מחיר לקוט"ש בא"ג	סה"כ לתשלום
פרטי חשבון עבור תאריכים:						
777	פסגה	01/03/22	31/03/22	0.00	46.64	45,308.40
778	גבע	14,726.40	14,726.40	0.00	38.61	14,726.40
779	שפל	19,037.60	19,037.60	0.00	31.90	19,037.60

צילר 4 - 3 - 18017294

סוג תעריף	סוג צריכה	קריאה קודמת	קריאה נוכחית	סה"כ צריכה בקוט"ש	מחיר לקוט"ש בא"ג	סה"כ לתשלום
פרטי חשבון עבור תאריכים:						
777	פסגה	01/03/22	31/03/22	0.00	46.64	241,543.60
778	גבע	108,630.00	108,630.00	0.00	38.61	108,630.00
779	שפל	210,331.20	210,331.20	0.00	31.90	210,331.20

צילר 2 - 1 - 18017319

סוג תעריף	סוג צריכה	קריאה קודמת	קריאה נוכחית	סה"כ צריכה בקוט"ש	מחיר לקוט"ש בא"ג	סה"כ לתשלום
פרטי חשבון עבור תאריכים:						
777	פסגה	01/03/22	31/03/22	0.00	46.64	0.00
778	גבע	0.00	0.00	0.00	38.61	0.00
779	שפל	0.00	0.00	0.00	31.90	0.00

צילר 1 - 2 - 18017319

סוג תעריף	סוג צריכה	קריאה קודמת	קריאה נוכחית	סה"כ צריכה בקוט"ש	מחיר לקוט"ש בא"ג	סה"כ לתשלום
פרטי חשבון עבור תאריכים:						
777	פסגה	01/03/22	31/03/22	0.00	46.64	112,816.40
778	גבע	53,689.60	53,689.60	0.00	38.61	53,689.60
779	שפל	99,453.60	99,453.60	0.00	31.90	99,453.60

צילר 4 - 3 - 18017319

סוג תעריף	סוג צריכה	קריאה קודמת	קריאה נוכחית	סה"כ צריכה בקוט"ש	מחיר לקוט"ש בא"ג	סה"כ לתשלום
פרטי חשבון עבור תאריכים:						
777	פסגה	01/03/22	31/03/22	0.00	46.64	27,084.80
778	גבע	7,613.20	7,613.20	0.00	38.61	7,613.20
779	שפל	24,503.20	24,503.20	0.00	31.90	24,503.20





לוח משאבות צילרים 1 - 4 2 1 - 18075331

סה"כ לתשלום	מחיר לקוט"ש בא"ג	סה"כ צריכה בקוט"ש	קריאה נוכחית	קריאה קודמת	סוג צריכה	סוג תעריף
			31/03/22	01/03/22	פרטי חשבון עבור תאריכים:	
₪ 6,427.88	46.64	13,781.90	606,142.90	592,361.00	פסגה	777
₪ 1,529.03	38.61	3,960.20	320,917.50	316,957.30	גבע	778
₪ 2,579.02	31.90	8,084.70	873,917.70	865,833.00	שפל	779

סה"כ לדירה:

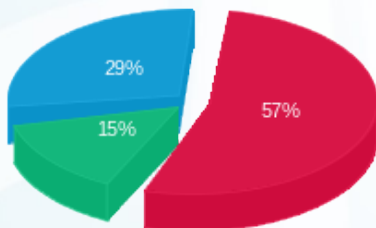
שיא ביקוש	סה"כ	שפל	גבע	פסגה	סה"כ צריכה
1,163.87	69,049.88	24,879.72	10,522.40	33,647.77	סה"כ לתשלום
	₪ 27,692.65	₪ 7,936.63	₪ 4,062.70	₪ 15,693.32	

₪ 0.00	תשלום קבוע	
₪ 27,692.65	סה"כ לתשלום	לא כולל מע"מ



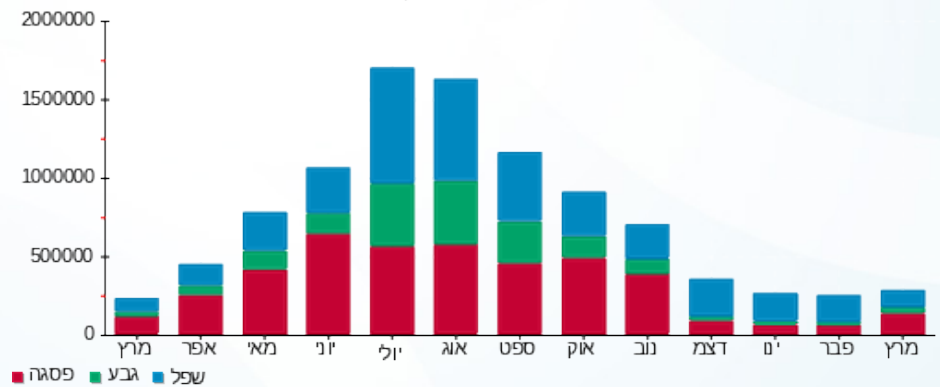
31032231605

התפלגות חיוב בש"ח לפי תעו"ז



■ פסגה (₪ 15,693.32) (29%)
■ גבע (₪ 4,062.70) (15%)
■ שפל (₪ 7,936.63) (57%)

הסטוריית צריכה בקוט"ש





20/04/22 תאריך הפקה:
 31/03/22 תאריך קריאה נוכחית:
 01/03/22 תאריך קריאה קודמת:

שם דייר: פירסט קייר קומה 3
 שם אתר: מבנה פארק סיביל 528

לקוח/ה נכבד/ה, אנו מתכבדים להגיש את חישוב צריכת החשמל לתקופה 01/03/22 - 31/03/22:

פירסט קייר ק. 13 - 70043921 (3x80) - UPS

סוג תעריף	סוג צריכה	קריאה קודמת	קריאה נוכחית	סה"כ צריכה בקוט"ש	מחיר לקוט"ש בא"ג	סה"כ לתשלום
פרטי חשבון עבור תאריכים:			01/03/22	31/03/22		
777	פסגה	51,928.52	52,007.58	79.06	46.64	36.87 ₪
778	גבע	32,028.61	32,041.13	12.52	38.61	4.83 ₪
779	שפל	79,643.15	79,676.69	33.53	31.90	10.70 ₪

פירסט קייר ק. 3 מ"א חיוני - 1 - 70054614 (3x63)

סוג תעריף	סוג צריכה	קריאה קודמת	קריאה נוכחית	סה"כ צריכה בקוט"ש	מחיר לקוט"ש בא"ג	סה"כ לתשלום
פרטי חשבון עבור תאריכים:			01/03/22	31/03/22		
777	פסגה	21,078.72	21,258.35	179.64	46.64	83.78 ₪
778	גבע	9,739.93	9,800.76	60.84	38.61	23.49 ₪
779	שפל	21,067.51	21,219.18	151.67	31.90	48.38 ₪

פירסט קייר ק. 3 חיוני - 1 - 70057645 (3x63)

סוג תעריף	סוג צריכה	קריאה קודמת	קריאה נוכחית	סה"כ צריכה בקוט"ש	מחיר לקוט"ש בא"ג	סה"כ לתשלום
פרטי חשבון עבור תאריכים:			01/03/22	31/03/22		
777	פסגה	181,630.64	182,653.87	1,023.23	46.64	477.23 ₪
778	גבע	72,226.33	72,345.66	119.33	38.61	46.07 ₪
779	שפל	162,515.19	162,819.08	303.89	31.90	96.94 ₪

פירסט קייר ק. 3 מ"א ב. חיוני - 1 - 70057650 (3x63)

סוג תעריף	סוג צריכה	קריאה קודמת	קריאה נוכחית	סה"כ צריכה בקוט"ש	מחיר לקוט"ש בא"ג	סה"כ לתשלום
פרטי חשבון עבור תאריכים:			01/03/22	31/03/22		
777	פסגה	13,473.90	13,619.94	146.03	46.64	68.11 ₪
778	גבע	2,878.76	2,887.71	8.95	38.61	3.45 ₪
779	שפל	13,954.06	13,989.03	34.97	31.90	11.16 ₪

סה"כ לדירי:

פסגה	גבע	שפל	סה"כ	שיא ביקוש
------	-----	-----	------	-----------





סה"כ לדירה:

פסגה	גבע	שפל	סה"כ	שיא ביקוש
1,427.96	201.63	524.06	2,153.65	8.79
₪ 666.00	₪ 77.85	₪ 167.18	₪ 911.03	

סה"כ צריכה

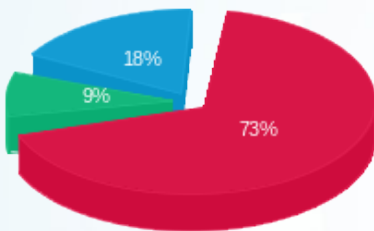
סה"כ לתשלום

₪ 214.45	תשלום קבוע	
₪ 49.34	תשלום עבור גודל חיבור בKVA (3x269)	
₪ 1,174.82	סה"כ לתשלום	לא כולל מע"מ



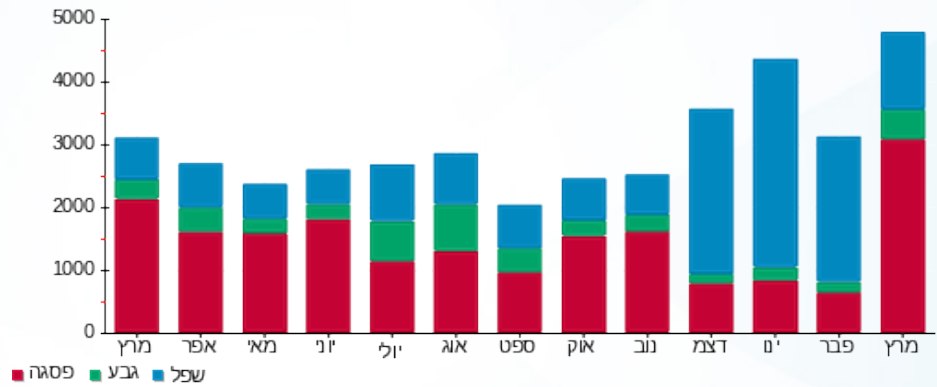
31032218287

התפלגות חיוב בש"ח לפי תעו"ז



- פסגה (₪ 666.00)
- גבע (₪ 77.85)
- שפל (₪ 167.18)

הסטוריית צריכה בקוט"ש





20/04/22

תאריך הפקה:

שם דייר: פרטנר חדר תקשורת
שם אתר: מבנה פארק סיביל 528

31/03/22

תאריך קריאה נוכחית:

01/03/22

תאריך קריאה קודמת:

לקוח/ה נכבד/ה, אנו מתכבדים להגיש את חישוב צריכת החשמל לתקופה 01/03/22 - 31/03/22:

פרטנר חדר תקשורת - 5 - 81022257(3x40)

סוג תעריף	סוג צריכה	קריאה קודמת	קריאה נוכחית	סה"כ צריכה בקוט"ש	מחיר לקוט"ש בא"ג	סה"כ לתשלום
			31/03/22	01/03/22	פרטי חשבון עבור תאריכים:	
777	פסגה	56,845.49	58,238.70	1,393.21	46.64	649.79 ₪
778	גבע	30,668.17	31,139.85	471.68	38.61	182.11 ₪
779	שפל	97,509.57	98,758.15	1,248.58	31.90	398.30 ₪

סה"כ לדייר:

פסגה	גבע	שפל	סה"כ	שיא ביקוש
1,393.21	471.68	1,248.58	3,113.47	4.90
649.79 ₪	182.11 ₪	398.30 ₪	1,230.21 ₪	

סה"כ צריכה

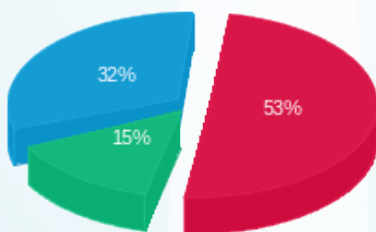
סה"כ לתשלום

214.45 ₪	תשלום קבוע	
7.34 ₪	תשלום עבור גודל חיבור בKVA (3x40)	
1,451.99 ₪	סה"כ לתשלום	לא כולל מע"מ



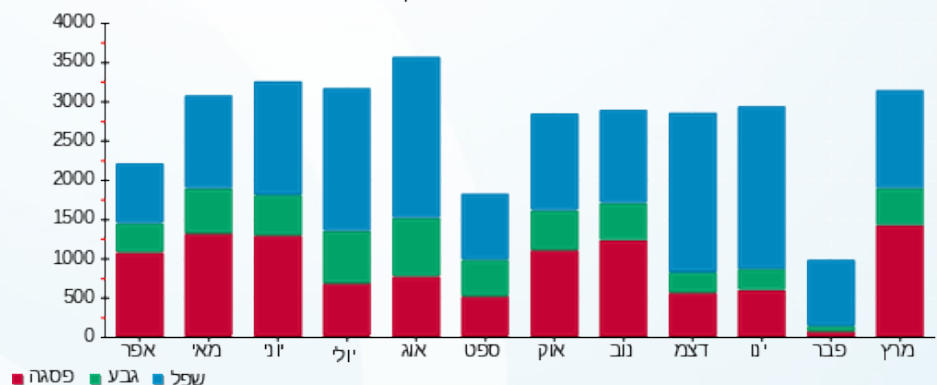
31032218275

התפלגות חיוב בש"ח לפי תעו"ז



■ פסגה (649.79 ₪)
■ גבע (182.11 ₪)
■ שפל (398.30 ₪)

הסטוריית צריכה בקוט"ש





20/04/22 תאריך הפקה:
 31/03/22 תאריך קריאה נוכחית:
 01/03/22 תאריך קריאה קודמת:

שם דייר: ציבורי
 שם אתר: מבנה פארק סיביל 528

לקוח/ה נכבד/ה, אנו מתכבדים להגיש את חישוב צריכת החשמל לתקופה 01/03/22 - 31/03/22:

מיזוג אויר - 1 - 17312730

סוג תעריף	סוג צריכה	קריאה קודמת	קריאה נוכחית	סה"כ צריכה בקוט"ש	מחיר לקוט"ש בא"ג	סה"כ לתשלום
			31/03/22	01/03/22	פרטי חשבון עבור תאריכים:	
777	פסגה	589,883.30	590,294.50	-411.20	46.64	191.78 ₪-
778	גבע	208,897.60	209,741.40	-843.80	38.61	325.79 ₪-
779	שפל	422,242.90	425,950.90	-3,708.00	31.90	1,182.85 ₪-

מיזוג אויר - 1 - 18017319

סוג תעריף	סוג צריכה	קריאה קודמת	קריאה נוכחית	סה"כ צריכה בקוט"ש	מחיר לקוט"ש בא"ג	סה"כ לתשלום
			31/03/22	01/03/22	פרטי חשבון עבור תאריכים:	
777	פסגה	0.00	0.00	0.00	46.64	0.00 ₪
778	גבע	0.00	0.00	0.00	38.61	0.00 ₪
779	שפל	0.00	0.00	0.00	31.90	0.00 ₪

מיזוג אויר - 2 - 18017319

סוג תעריף	סוג צריכה	קריאה קודמת	קריאה נוכחית	סה"כ צריכה בקוט"ש	מחיר לקוט"ש בא"ג	סה"כ לתשלום
			31/03/22	01/03/22	פרטי חשבון עבור תאריכים:	
777	פסגה	112,816.40	112,816.40	0.00	46.64	0.00 ₪
778	גבע	53,689.60	53,689.60	0.00	38.61	0.00 ₪
779	שפל	99,453.60	99,453.60	0.00	31.90	0.00 ₪

מיזוג אויר - 3 - 18017319

סוג תעריף	סוג צריכה	קריאה קודמת	קריאה נוכחית	סה"כ צריכה בקוט"ש	מחיר לקוט"ש בא"ג	סה"כ לתשלום
			31/03/22	01/03/22	פרטי חשבון עבור תאריכים:	
777	פסגה	27,084.80	27,084.80	0.00	46.64	0.00 ₪
778	גבע	7,613.20	7,613.20	0.00	38.61	0.00 ₪
779	שפל	24,503.20	24,503.20	0.00	31.90	0.00 ₪




מיזוג אויר - 1 - 18017294

סוג תעריף	סוג צריכה	קריאה קודמת	קריאה נוכחית	סה"כ צריכה בקוט"ש	מחיר לקוט"ש בא"ג	סה"כ לתשלום
פרטי חשבון עבור תאריכים:			31/03/22	01/03/22		
777	פסגה	383,422.80	394,404.37	-10,981.57	46.64	₪ -5,121.80
778	גבע	152,038.20	154,660.80	-2,622.60	38.61	₪ -1,012.59
779	שפל	315,009.30	320,031.92	-5,022.62	31.90	₪ -1,602.22

מיזוג אויר - 2 - 18017294

סוג תעריף	סוג צריכה	קריאה קודמת	קריאה נוכחית	סה"כ צריכה בקוט"ש	מחיר לקוט"ש בא"ג	סה"כ לתשלום
פרטי חשבון עבור תאריכים:			31/03/22	01/03/22		
777	פסגה	45,308.40	45,308.40	0.00	46.64	₪ 0.00
778	גבע	14,726.40	14,726.40	0.00	38.61	₪ 0.00
779	שפל	19,037.60	19,037.60	0.00	31.90	₪ 0.00

מיזוג אויר - 3 - 18017294

סוג תעריף	סוג צריכה	קריאה קודמת	קריאה נוכחית	סה"כ צריכה בקוט"ש	מחיר לקוט"ש בא"ג	סה"כ לתשלום
פרטי חשבון עבור תאריכים:			31/03/22	01/03/22		
777	פסגה	241,543.60	241,543.60	0.00	46.64	₪ 0.00
778	גבע	108,630.00	108,630.00	0.00	38.61	₪ 0.00
779	שפל	210,331.20	210,331.20	0.00	31.90	₪ 0.00

מיזוג אויר - 1 - 17312748

סוג תעריף	סוג צריכה	קריאה קודמת	קריאה נוכחית	סה"כ צריכה בקוט"ש	מחיר לקוט"ש בא"ג	סה"כ לתשלום
פרטי חשבון עבור תאריכים:			31/03/22	01/03/22		
777	פסגה	168,676.70	177,149.80	-8,473.10	46.64	₪ -3,951.85
778	גבע	90,572.10	93,667.90	-3,095.80	38.61	₪ -1,195.29
779	שפל	309,264.90	317,329.30	-8,064.40	31.90	₪ -2,572.54

מיזוג אויר - 1 - 18075331

סוג תעריף	סוג צריכה	קריאה קודמת	קריאה נוכחית	סה"כ צריכה בקוט"ש	מחיר לקוט"ש בא"ג	סה"כ לתשלום
פרטי חשבון עבור תאריכים:			31/03/22	01/03/22		
777	פסגה	592,361.00	606,142.90	-13,781.90	46.64	₪ -6,427.88
778	גבע	316,957.30	320,917.50	-3,960.20	38.61	₪ -1,529.03
779	שפל	865,833.00	873,917.70	-8,084.70	31.90	₪ -2,579.02




מיזוג אוויר - 1 - 17312729

סוג תעריף	סוג צריכה	קריאה קודמת	קריאה נוכחית	סה"כ צריכה בקוט"ש	מחיר לקוט"ש בא"ג	סה"כ לתשלום
פרטי חשבון עבור תאריכים:						
777	פסגה	01/03/22	31/03/22	0.00	46.64	16,471.50
778	גבע	3,578.70	3,578.70	0.00	38.61	0.00
779	שפל	23,028.10	23,028.10	0.00	31.90	0.00

לוח מרחב מוגן ק.4 - 1 - 17313238

סוג תעריף	סוג צריכה	קריאה קודמת	קריאה נוכחית	סה"כ צריכה בקוט"ש	מחיר לקוט"ש בא"ג	סה"כ לתשלום
פרטי חשבון עבור תאריכים:						
777	פסגה	01/03/22	31/03/22	-386.60	46.64	5,221.70
778	גבע	1,217.60	1,293.80	-76.20	38.61	1,293.80
779	שפל	3,173.00	3,226.50	-53.50	31.90	3,226.50

טריטון ק.קרקע - 4 - 18017319

סוג תעריף	סוג צריכה	קריאה קודמת	קריאה נוכחית	סה"כ צריכה בקוט"ש	מחיר לקוט"ש בא"ג	סה"כ לתשלום
פרטי חשבון עבור תאריכים:						
777	פסגה	01/03/22	31/03/22	-1,239.17	46.64	12,290.57
778	גבע	2,642.20	2,784.45	-142.25	38.61	2,784.45
779	שפל	10,810.60	11,223.80	-413.20	31.90	11,223.80

קורנית חדר שרתים - 1 - 20281819

סוג תעריף	סוג צריכה	קריאה קודמת	קריאה נוכחית	סה"כ צריכה בקוט"ש	מחיר לקוט"ש בא"ג	סה"כ לתשלום
פרטי חשבון עבור תאריכים:						
777	פסגה	01/03/22	31/03/22	-2,883.60	46.64	13,878.80
778	גבע	6,236.30	7,288.50	-1,052.20	38.61	7,288.50
779	שפל	24,206.20	26,922.70	-2,716.50	31.90	26,922.70

שנאי 1 - 1 - 70025142

סוג תעריף	סוג צריכה	קריאה קודמת	קריאה נוכחית	סה"כ צריכה בקוט"ש	מחיר לקוט"ש בא"ג	סה"כ לתשלום
פרטי חשבון עבור תאריכים:						
777	פסגה	01/03/22	31/03/22	83,245.80	46.64	8,613,628.32
778	גבע	3,126,116.46	3,144,181.26	18,064.80	38.61	3,144,181.26
779	שפל	9,372,518.04	9,416,308.32	43,790.28	31.90	9,416,308.32





פירסט קייר ק. 1 3 - 70043921 - UPS

סוג תעריף	סוג צריכה	קריאה קודמת	קריאה נוכחית	סה"כ צריכה בקוט"ש	מחיר לקוט"ש בא"ג	סה"כ לתשלום
פרטי חשבון עבור תאריכים:						
777	פסגה	01/03/22	31/03/22	-79.06	46.64	₪ -36.87
778	גבע	32,028.61	32,041.13	-12.52	38.61	₪ -4.83
779	שפל	79,643.15	79,676.69	-33.53	31.90	₪ -10.70

קורנית מתחם D ק. קרקע שדה 1 - 70049937 - Y1

סוג תעריף	סוג צריכה	קריאה קודמת	קריאה נוכחית	סה"כ צריכה בקוט"ש	מחיר לקוט"ש בא"ג	סה"כ לתשלום
פרטי חשבון עבור תאריכים:						
777	פסגה	01/03/22	31/03/22	-3,990.74	46.64	₪ -1,861.28
778	גבע	164,484.84	165,431.78	-946.95	38.61	₪ -365.62
779	שפל	388,982.32	390,872.46	-1,890.14	31.90	₪ -602.96

פירסט קייר ק. 3 מ"א חיוני - 1 - 70054614

סוג תעריף	סוג צריכה	קריאה קודמת	קריאה נוכחית	סה"כ צריכה בקוט"ש	מחיר לקוט"ש בא"ג	סה"כ לתשלום
פרטי חשבון עבור תאריכים:						
777	פסגה	01/03/22	31/03/22	-179.64	46.64	₪ -83.78
778	גבע	9,739.93	9,800.76	-60.84	38.61	₪ -23.49
779	שפל	21,067.51	21,219.18	-151.67	31.90	₪ -48.38

שנאי 3 - 1 - 70057638

סוג תעריף	סוג צריכה	קריאה קודמת	קריאה נוכחית	סה"כ צריכה בקוט"ש	מחיר לקוט"ש בא"ג	סה"כ לתשלום
פרטי חשבון עבור תאריכים:						
777	פסגה	01/03/22	31/03/22	46,282.74	46.64	₪ 21,586.27
778	גבע	4,370,883.78	4,381,670.94	10,787.16	38.61	₪ 4,164.92
779	שפל	9,838,996.44	9,860,221.74	21,225.30	31.90	₪ 6,770.87

פירסט קייר ק. 3 חיוני - 1 - 70057645

סוג תעריף	סוג צריכה	קריאה קודמת	קריאה נוכחית	סה"כ צריכה בקוט"ש	מחיר לקוט"ש בא"ג	סה"כ לתשלום
פרטי חשבון עבור תאריכים:						
777	פסגה	01/03/22	31/03/22	-1,023.23	46.64	₪ -477.23
778	גבע	72,226.33	72,345.66	-119.33	38.61	₪ -46.07
779	שפל	162,515.19	162,819.08	-303.89	31.90	₪ -96.94





פירוט קייר ק. 3 מ"א ב.חיוני - 1 - 70057650

סוג תעריף	סוג צריכה	קריאה קודמת	קריאה נוכחית	סה"כ צריכה בקוט"ש	מחיר לקוט"ש בא"ג	סה"כ לתשלום
פרטי חשבון עבור תאריכים:						
777	פסגה	01/03/22	31/03/22	-146.03	46.64	₪ -68.11
778	גבע	2,878.76	2,887.71	-8.95	38.61	₪ -3.45
779	שפל	13,954.06	13,989.03	-34.97	31.90	₪ -11.16

קורנית מתחם D ק. קרקע שדה 1 - 70057655 - Y3

סוג תעריף	סוג צריכה	קריאה קודמת	קריאה נוכחית	סה"כ צריכה בקוט"ש	מחיר לקוט"ש בא"ג	סה"כ לתשלום
פרטי חשבון עבור תאריכים:						
777	פסגה	01/03/22	31/03/22	-7,514.84	46.64	₪ -3,504.92
778	גבע	96,253.48	98,161.38	-1,907.90	38.61	₪ -736.64
779	שפל	242,003.38	244,727.46	-2,724.08	31.90	₪ -868.98

טריפולוג UPS קומה 2 - 1 - 70057656

סוג תעריף	סוג צריכה	קריאה קודמת	קריאה נוכחית	סה"כ צריכה בקוט"ש	מחיר לקוט"ש בא"ג	סה"כ לתשלום
פרטי חשבון עבור תאריכים:						
777	פסגה	01/03/22	31/03/22	-358.72	46.64	₪ -167.31
778	גבע	26,376.49	26,422.24	-45.75	38.61	₪ -17.66
779	שפל	73,874.87	73,991.86	-116.99	31.90	₪ -37.32

שנאי 2 - 1 - 70057666

סוג תעריף	סוג צריכה	קריאה קודמת	קריאה נוכחית	סה"כ צריכה בקוט"ש	מחיר לקוט"ש בא"ג	סה"כ לתשלום
פרטי חשבון עבור תאריכים:						
777	פסגה	01/03/22	31/03/22	33,840.72	46.64	₪ 15,783.31
778	גבע	2,925,231.48	2,932,365.12	7,133.64	38.61	₪ 2,754.30
779	שפל	7,094,393.52	7,109,993.94	15,600.42	31.90	₪ 4,976.53

קורנית מתחם D ק. קרקע חירום מפוחי עשן 1 - 70057676 - Y4

סוג תעריף	סוג צריכה	קריאה קודמת	קריאה נוכחית	סה"כ צריכה בקוט"ש	מחיר לקוט"ש בא"ג	סה"כ לתשלום
פרטי חשבון עבור תאריכים:						
777	פסגה	01/03/22	31/03/22	-743.98	46.64	₪ -346.99
778	גבע	324,686.96	324,961.66	-274.70	38.61	₪ -106.06
779	שפל	651,945.36	652,657.85	-712.49	31.90	₪ -227.28




קורנית קומה 3 צפון - 3 - 81010653

סה"כ לתשלום	מחיר לקוט"ש בא"ג	סה"כ צריכה בקוט"ש	קריאה נוכחית	קריאה קודמת	סוג צריכה	סוג תעריף
			31/03/22	01/03/22	פרטי חשבון עבור תאריכים:	
₪ -2,150.95	46.64	-4,611.82	314,191.23	309,579.41	פסגה	777
₪ -257.76	38.61	-667.59	117,101.21	116,433.62	גבע	778
₪ -392.06	31.90	-1,229.04	300,599.60	299,370.56	שפל	779

חברת קורנית - 6 - 81010653

סה"כ לתשלום	מחיר לקוט"ש בא"ג	סה"כ צריכה בקוט"ש	קריאה נוכחית	קריאה קודמת	סוג צריכה	סוג תעריף
			31/03/22	01/03/22	פרטי חשבון עבור תאריכים:	
₪ -15,030.34	46.64	-32,226.28	1,525,057.13	1,492,830.85	פסגה	777
₪ -2,025.94	38.61	-5,247.20	478,410.90	473,163.70	גבע	778
₪ -3,610.07	31.90	-11,316.83	1,126,811.83	1,115,495.00	שפל	779

חברת קורנית ב' קרקע - 7 - 81010653

סה"כ לתשלום	מחיר לקוט"ש בא"ג	סה"כ צריכה בקוט"ש	קריאה נוכחית	קריאה קודמת	סוג צריכה	סוג תעריף
			31/03/22	01/03/22	פרטי חשבון עבור תאריכים:	
₪ -68.70	46.64	-147.29	179,150.81	179,003.52	פסגה	777
₪ -4.07	38.61	-10.55	62,641.70	62,631.15	גבע	778
₪ -7.79	31.90	-24.42	155,232.58	155,208.16	שפל	779

קורנית דיגיטל 6 - 81011058 - 81011058

סה"כ לתשלום	מחיר לקוט"ש בא"ג	סה"כ צריכה בקוט"ש	קריאה נוכחית	קריאה קודמת	סוג צריכה	סוג תעריף
			31/03/22	01/03/22	פרטי חשבון עבור תאריכים:	
₪ -502.66	46.64	-1,077.75	116,793.05	115,715.30	פסגה	777
₪ -128.92	38.61	-333.91	44,096.42	43,762.50	גבע	778
₪ -292.18	31.90	-915.92	107,582.69	106,666.77	שפל	779

חברת קורנית ג' קרקע - 7 - 81011058

סה"כ לתשלום	מחיר לקוט"ש בא"ג	סה"כ צריכה בקוט"ש	קריאה נוכחית	קריאה קודמת	סוג צריכה	סוג תעריף
			31/03/22	01/03/22	פרטי חשבון עבור תאריכים:	
₪ -685.30	46.64	-1,469.34	104,816.68	103,347.34	פסגה	777
₪ -216.42	38.61	-560.52	47,552.86	46,992.34	גבע	778
₪ -554.61	31.90	-1,738.59	204,605.22	202,866.63	שפל	779




קורנית מתחם D ק. קרקע שדה Y2 מא - 8 - 81011058

סוג תעריף	סוג צריכה	קריאה קודמת	קריאה נוכחית	סה"כ צריכה בקוט"ש	מחיר לקוט"ש בא"ג	סה"כ לתשלום
פרטי חשבון עבור תאריכים:						
777	פסגה	01/03/22	31/03/22	-1,339.73	46.64	₪ -624.85
778	גבע	60,313.71	60,825.14	-511.43	38.61	₪ -197.46
779	שפל	146,109.60	147,287.12	-1,177.52	31.90	₪ -375.63

טרפילוג קומה 3 חיוני - 1 - 81011489

סוג תעריף	סוג צריכה	קריאה קודמת	קריאה נוכחית	סה"כ צריכה בקוט"ש	מחיר לקוט"ש בא"ג	סה"כ לתשלום
פרטי חשבון עבור תאריכים:						
777	פסגה	01/03/22	31/03/22	-220.40	46.64	₪ -102.79
778	גבע	4,001.11	4,073.34	-72.23	38.61	₪ -27.89
779	שפל	12,179.83	12,357.19	-177.36	31.90	₪ -56.58

קורנית ק. 4 - 5 - 81011489

סוג תעריף	סוג צריכה	קריאה קודמת	קריאה נוכחית	סה"כ צריכה בקוט"ש	מחיר לקוט"ש בא"ג	סה"כ לתשלום
פרטי חשבון עבור תאריכים:						
777	פסגה	01/03/22	31/03/22	-4,545.93	46.64	₪ -2,120.22
778	גבע	56,975.52	57,672.69	-697.16	38.61	₪ -269.18
779	שפל	151,347.09	152,466.23	-1,119.14	31.90	₪ -357.00

קורנית לוח מא - 7 - 81011489

סוג תעריף	סוג צריכה	קריאה קודמת	קריאה נוכחית	סה"כ צריכה בקוט"ש	מחיר לקוט"ש בא"ג	סה"כ לתשלום
פרטי חשבון עבור תאריכים:						
777	פסגה	01/03/22	31/03/22	-4,559.12	46.64	₪ -2,126.37
778	גבע	74,093.22	74,977.30	-884.08	38.61	₪ -341.34
779	שפל	231,863.98	234,143.65	-2,279.68	31.90	₪ -727.22

קורנית לוח ח שרתים - 8 - 81011489

סוג תעריף	סוג צריכה	קריאה קודמת	קריאה נוכחית	סה"כ צריכה בקוט"ש	מחיר לקוט"ש בא"ג	סה"כ לתשלום
פרטי חשבון עבור תאריכים:						
777	פסגה	01/03/22	31/03/22	0.00	46.64	₪ 0.00
778	גבע	309,742.02	309,742.02	0.00	38.61	₪ 0.00
779	שפל	635,076.67	635,076.67	0.00	31.90	₪ 0.00





קורנית מאור ועמדות עבודה - 1 - 81011516

סוג תעריף	סוג צריכה	קריאה קודמת	קריאה נוכחית	סה"כ צריכה בקוט"ש	מחיר לקוט"ש בא"ג	סה"כ לתשלום
פרטי חשבון עבור תאריכים:			31/03/22	01/03/22		
777	פסגה	440,243.05	447,703.65	-7,460.59	46.64	₪ -3,479.62
778	גבע	190,515.19	192,125.84	-1,610.64	38.61	₪ -621.87
779	שפל	492,833.09	495,341.97	-2,508.88	31.90	₪ -800.33

קורנית דיגיטל 5-81011516 - 5 - 81011516

סוג תעריף	סוג צריכה	קריאה קודמת	קריאה נוכחית	סה"כ צריכה בקוט"ש	מחיר לקוט"ש בא"ג	סה"כ לתשלום
פרטי חשבון עבור תאריכים:			31/03/22	01/03/22		
777	פסגה	103,539.30	104,325.06	-785.76	46.64	₪ -366.48
778	גבע	74,169.10	75,110.52	-941.42	38.61	₪ -363.48
779	שפל	180,844.19	182,740.78	-1,896.58	31.90	₪ -605.01

קורנית דיגיטל 6-81011516 - 6 - 81011516

סוג תעריף	סוג צריכה	קריאה קודמת	קריאה נוכחית	סה"כ צריכה בקוט"ש	מחיר לקוט"ש בא"ג	סה"כ לתשלום
פרטי חשבון עבור תאריכים:			31/03/22	01/03/22		
777	פסגה	150,998.90	153,641.88	-2,642.97	46.64	₪ -1,232.68
778	גבע	85,778.22	86,671.97	-893.75	38.61	₪ -345.08
779	שפל	142,930.40	145,185.30	-2,254.89	31.90	₪ -719.31

קורנית דיגיטל 7-81011516 - 7 - 81011516

סוג תעריף	סוג צריכה	קריאה קודמת	קריאה נוכחית	סה"כ צריכה בקוט"ש	מחיר לקוט"ש בא"ג	סה"כ לתשלום
פרטי חשבון עבור תאריכים:			31/03/22	01/03/22		
777	פסגה	48,628.29	49,512.61	-884.32	46.64	₪ -412.45
778	גבע	23,098.28	23,170.72	-72.45	38.61	₪ -27.97
779	שפל	61,280.25	61,531.02	-250.77	31.90	₪ -79.99

חברת קורנית אל' קרקע - 8 - 81011516

סוג תעריף	סוג צריכה	קריאה קודמת	קריאה נוכחית	סה"כ צריכה בקוט"ש	מחיר לקוט"ש בא"ג	סה"כ לתשלום
פרטי חשבון עבור תאריכים:			31/03/22	01/03/22		
777	פסגה	24,372.53	26,235.49	-1,862.96	46.64	₪ -868.88
778	גבע	11,833.06	12,154.80	-321.74	38.61	₪ -124.22
779	שפל	39,103.20	39,822.41	-719.22	31.90	₪ -229.43




טריפולוג קומה 2 - 81011517-1 - 81011517

סוג תעריף	סוג צריכה	קריאה קודמת	קריאה נוכחית	סה"כ צריכה בקוט"ש	מחיר לקוט"ש בא"ג	סה"כ לתשלום
פרטי חשבון עבור תאריכים:						
777	פסגה	01/03/22	31/03/22	218,486.64	46.64	1,183.81 ₪
778	גבע	53,795.56	54,253.96	-458.41	38.61	176.99 ₪
779	שפל	133,146.83	134,294.13	-1,147.29	31.90	365.99 ₪

קבוצת ש. ניר מערכות ביטחון תחזוקה וניקיון - 2 - 81011517

סוג תעריף	סוג צריכה	קריאה קודמת	קריאה נוכחית	סה"כ צריכה בקוט"ש	מחיר לקוט"ש בא"ג	סה"כ לתשלום
פרטי חשבון עבור תאריכים:						
777	פסגה	01/03/22	31/03/22	50,756.72	46.64	48.15 ₪
778	גבע	9,323.73	9,331.08	-7.34	38.61	2.84 ₪
779	שפל	29,699.43	29,718.17	-18.74	31.90	5.98 ₪

טריפולוג קומה 2 - 81011517-3 - 81011517

סוג תעריף	סוג צריכה	קריאה קודמת	קריאה נוכחית	סה"כ צריכה בקוט"ש	מחיר לקוט"ש בא"ג	סה"כ לתשלום
פרטי חשבון עבור תאריכים:						
777	פסגה	01/03/22	31/03/22	58,858.43	46.64	427.15 ₪
778	גבע	12,557.81	12,611.01	-53.20	38.61	20.54 ₪
779	שפל	33,346.71	33,484.25	-137.55	31.90	43.88 ₪

וייס טק ק.4 - 4 - 81011517

סוג תעריף	סוג צריכה	קריאה קודמת	קריאה נוכחית	סה"כ צריכה בקוט"ש	מחיר לקוט"ש בא"ג	סה"כ לתשלום
פרטי חשבון עבור תאריכים:						
777	פסגה	01/03/22	31/03/22	172,984.31	46.64	2,221.02 ₪
778	גבע	36,163.43	36,759.24	-595.81	38.61	230.04 ₪
779	שפל	98,267.71	99,127.64	-859.93	31.90	274.32 ₪

טונוס מא - 5 - 81018654

סוג תעריף	סוג צריכה	קריאה קודמת	קריאה נוכחית	סה"כ צריכה בקוט"ש	מחיר לקוט"ש בא"ג	סה"כ לתשלום
פרטי חשבון עבור תאריכים:						
777	פסגה	01/03/22	31/03/22	3,986.60	46.64	465.93 ₪
778	גבע	570.70	656.70	-86.00	38.61	33.20 ₪
779	שפל	3,210.60	3,427.60	-217.00	31.90	69.22 ₪





טונוס מאור וכוח - 6 - 81018654

סה"כ לתשלום	מחיר לקוט"ש בא"ג	סה"כ צריכה בקוט"ש	קריאה נוכחית	קריאה קודמת	סוג צריכה	סוג תעריף
			31/03/22	01/03/22	פרטי חשבון עבור תאריכים:	
₪ -67.53	46.64	-144.80	531.20	386.40	פסגה	777
₪ -18.92	38.61	-49.00	214.00	165.00	גבע	778
₪ -40.70	31.90	-127.60	1,028.60	901.00	שפל	779

רם אדרת 1 - 4 - 81021274

סה"כ לתשלום	מחיר לקוט"ש בא"ג	סה"כ צריכה בקוט"ש	קריאה נוכחית	קריאה קודמת	סוג צריכה	סוג תעריף
			31/03/22	01/03/22	פרטי חשבון עבור תאריכים:	
₪ -375.87	46.64	-805.90	18,761.20	17,955.30	פסגה	777
₪ -26.55	38.61	-68.77	4,730.67	4,661.90	גבע	778
₪ -60.25	31.90	-188.87	15,538.97	15,350.10	שפל	779

אגד הסעים - 5 - 81021274

סה"כ לתשלום	מחיר לקוט"ש בא"ג	סה"כ צריכה בקוט"ש	קריאה נוכחית	קריאה קודמת	סוג צריכה	סוג תעריף
			31/03/22	01/03/22	פרטי חשבון עבור תאריכים:	
₪ -3,898.05	46.64	-8,357.73	125,478.93	117,121.20	פסגה	777
₪ -426.67	38.61	-1,105.07	33,945.07	32,840.00	גבע	778
₪ -743.23	31.90	-2,329.87	131,480.67	129,150.80	שפל	779

טי פרינט - 6 - 81021274

סה"כ לתשלום	מחיר לקוט"ש בא"ג	סה"כ צריכה בקוט"ש	קריאה נוכחית	קריאה קודמת	סוג צריכה	סוג תעריף
			31/03/22	01/03/22	פרטי חשבון עבור תאריכים:	
₪ -891.88	46.64	-1,912.27	60,926.67	59,014.40	פסגה	777
₪ -146.15	38.61	-378.53	10,960.33	10,581.80	גבע	778
₪ -294.59	31.90	-923.47	34,532.27	33,608.80	שפל	779

טרפילוג קומה 3 - 3 - 81022257

סה"כ לתשלום	מחיר לקוט"ש בא"ג	סה"כ צריכה בקוט"ש	קריאה נוכחית	קריאה קודמת	סוג צריכה	סוג תעריף
			31/03/22	01/03/22	פרטי חשבון עבור תאריכים:	
₪ -651.02	46.64	-1,395.84	68,236.50	66,840.67	פסגה	777
₪ -153.53	38.61	-397.63	17,959.50	17,561.87	גבע	778
₪ -335.92	31.90	-1,053.05	62,993.60	61,940.56	שפל	779




רם אדרת 2 - 4 - 81022257

סה"כ לתשלום	מחיר לקוט"ש בא"ג	סה"כ צריכה בקוט"ש	קריאה נוכחית	קריאה קודמת	סוג צריכה	סוג תעריף
			31/03/22	01/03/22	פרטי חשבון עבור תאריכים:	
₪ -1,105.29	46.64	-2,369.84	162,791.20	160,421.36	פסגה	777
₪ -213.05	38.61	-551.80	34,068.40	33,516.60	גבע	778
₪ -550.29	31.90	-1,725.04	103,300.80	101,575.76	שפל	779

פרטנר חדר תקשורת - 5 - 81022257

סה"כ לתשלום	מחיר לקוט"ש בא"ג	סה"כ צריכה בקוט"ש	קריאה נוכחית	קריאה קודמת	סוג צריכה	סוג תעריף
			31/03/22	01/03/22	פרטי חשבון עבור תאריכים:	
₪ -649.79	46.64	-1,393.21	58,238.70	56,845.49	פסגה	777
₪ -182.11	38.61	-471.68	31,139.85	30,668.17	גבע	778
₪ -398.30	31.90	-1,248.58	98,758.15	97,509.57	שפל	779

סה"כ לדירה:

שיא ביקוש	סה"כ	שפל	גבע	פסגה	
1,163.87	34,410.93	8,999.50	3,767.70	21,643.73	סה"כ צריכה
	₪ 14,420.18	₪ 2,870.84	₪ 1,454.71	₪ 10,094.64	סה"כ לתשלום

₪ 0.00	תשלום קבוע	
₪ 14,420.18	סה"כ לתשלום	לא כולל מע"מ


31032218297




20/04/22

תאריך הפקה:

שם דייר: קבוצת ש. ניר מערכות ביטחון תחזוקה וניקיון ק.2.
שם אתר: מבנה פארק סיביל 528

31/03/22

תאריך קריאה נוכחי:

01/03/22

תאריך קריאה קודמת:

לקוח/ה נכבד/ה, אנו מתכבדים להגיש את חישוב צריכת החשמל לתקופה 01/03/22 - 31/03/22:

קבוצת ש. ניר מערכות ביטחון תחזוקה וניקיון ק.2 - 2 - 81011517(3x80)

סוג תעריף	סוג צריכה	קריאה קודמת	קריאה נוכחית	סה"כ צריכה בקוט"ש	מחיר לקוט"ש בא"ג	סה"כ לתשלום
פרטי חשבון עבור תאריכים:						
777	פסגה	01/03/22	31/03/22	103.24	46.64	48.15 ₪
778	גבע	9,323.73	9,331.08	7.34	38.61	2.84 ₪
779	שפל	29,699.43	29,718.17	18.74	31.90	5.98 ₪

סה"כ לדייר:

פסגה	גבע	שפל	סה"כ	שיא ביקוש
103.24	7.34	18.74	129.32	1.71
₪ 48.15	₪ 2.84	₪ 5.98	₪ 56.96	

סה"כ צריכה

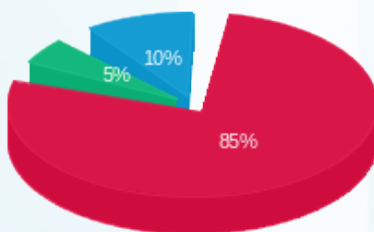
סה"כ לתשלום

214.45 ₪	תשלום קבוע	
14.67 ₪	תשלום עבור גודל חיבור בKVA (3x80)	
286.09 ₪	סה"כ לתשלום	לא כולל מע"מ



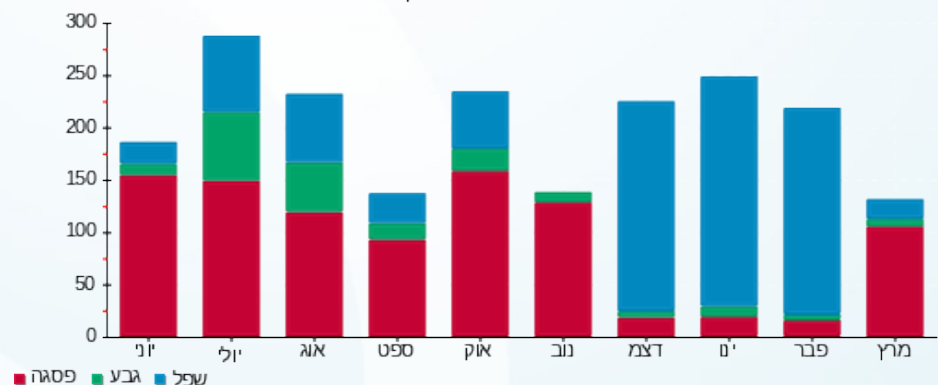
31032243882

התפלגות חיוב בש"ח לפי תעו"ז



פסגה (₪ 48.15)
גבע (₪ 2.84)
שפל (₪ 5.98)

הסטוריית צריכה בקוט"ש



20/04/22 תאריך הפקה:
 31/03/22 תאריך קריאה נוכחית:
 01/03/22 תאריך קריאה קודמת:

שם דייר: קורנית (טריטון) ק.קרקע
 שם אתר: מבנה פארק סיביל 528

לקוח/ה נכבד/ה, אנו מתכבדים להגיש את חישוב צריכת החשמל לתקופה 01/03/22 - 31/03/22:

קורנית (טריטון) ק.קרקע - 4 - 18017319 (3x160)

סוג תעריף	סוג צריכה	קריאה קודמת	קריאה נוכחית	סה"כ צריכה בקוט"ש	מחיר לקוט"ש בא"ג	סה"כ לתשלום
			31/03/22	01/03/22	פרטי חשבון עבור תאריכים:	
777	פסגה	11,051.40	12,290.57	1,239.17	46.64	577.95 ₪
778	גבע	2,642.20	2,784.45	142.25	38.61	54.92 ₪
779	שפל	10,810.60	11,223.80	413.20	31.90	131.81 ₪

סה"כ לדייר:

פסגה	גבע	שפל	סה"כ	שיא ביקוש
1,239.17	142.25	413.20	1,794.62	392.24
₪ 577.95	₪ 54.92	₪ 131.81	₪ 764.68	

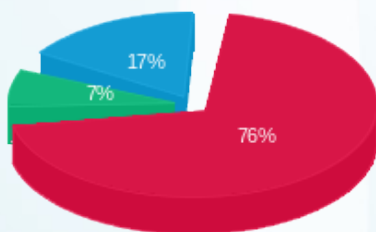
סה"כ צריכה
 סה"כ לתשלום

214.45 ₪	תשלום קבוע	
29.35 ₪	תשלום עבור גודל חיבור בKVA (3x160)	
1,008.48 ₪	סה"כ לתשלום	לא כולל מע"מ



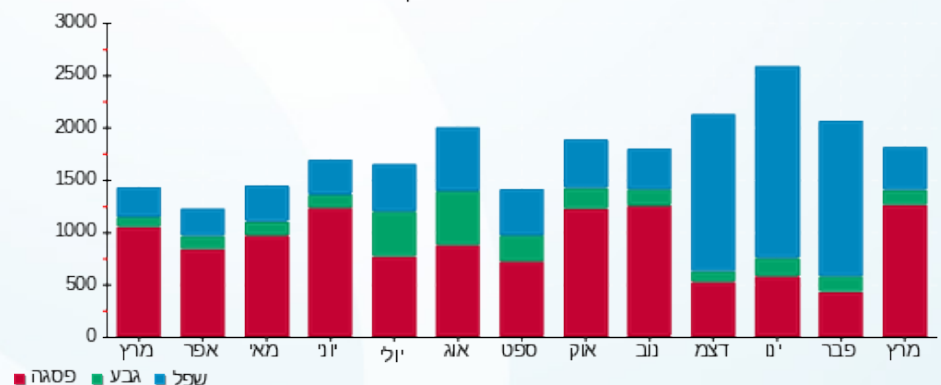
31032241886

התפלגות חיוב בש"ח לפי תעו"ז



פסגה (577.95 ₪) 76%
 גבע (54.92 ₪) 7%
 שפל (131.81 ₪) 17%

הסטוריית צריכה בקוט"ש





20/04/22 תאריך הפקה:
 31/03/22 תאריך קריאה נוכחית:
 01/03/22 תאריך קריאה קודמת:

שם דייר: קורנית (קומה קרקע)
 שם אתר: מבנה פארק סיביל 528

לקוח/ה נכבד/ה, אנו מתכבדים להגיש את חישוב צריכת החשמל לתקופה 01/03/22 - 31/03/22:

חברת קורנית ב' קרקע - עמל 10 קרקע L1 עתידי - 7 - 81010653(3x400)

סוג תעריף	סוג צריכה	קריאה קודמת	קריאה נוכחית	סה"כ צריכה בקוט"ש	מחיר לקוט"ש בא"ג	סה"כ לתשלום
פרטי חשבון עבור תאריכים:			31/03/22	01/03/22		
777	פסגה	179,003.52	179,150.81	147.29	46.64	68.70 ₪
778	גבע	62,631.15	62,641.70	10.55	38.61	4.07 ₪
779	שפל	155,208.16	155,232.58	24.42	31.90	7.79 ₪

חברת קורנית ג' קרקע - עמל 10 קרקע מחסן - 7 - 81011058(3x250)

סוג תעריף	סוג צריכה	קריאה קודמת	קריאה נוכחית	סה"כ צריכה בקוט"ש	מחיר לקוט"ש בא"ג	סה"כ לתשלום
פרטי חשבון עבור תאריכים:			31/03/22	01/03/22		
777	פסגה	103,347.34	104,816.68	1,469.34	46.64	685.30 ₪
778	גבע	46,992.34	47,552.86	560.52	38.61	216.42 ₪
779	שפל	202,866.63	204,605.22	1,738.59	31.90	554.61 ₪

סה"כ לדייר:

פסגה	גבע	שפל	סה"כ	שיא ביקוש
1,616.63	571.07	1,763.02	3,950.71	17.09
₪ 753.99	₪ 220.49	₪ 562.40	₪ 1,536.89	

סה"כ צריכה
 סה"כ לתשלום

214.45 ₪	תשלום קבוע	
119.23 ₪	תשלום עבור גודל חיבור בKVA (3x650)	
1,870.56 ₪	סה"כ לתשלום	לא כולל מע"מ

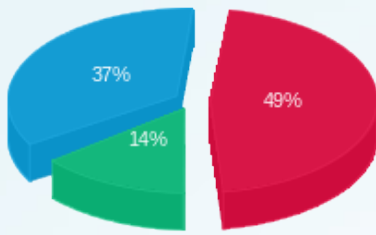


31032218292



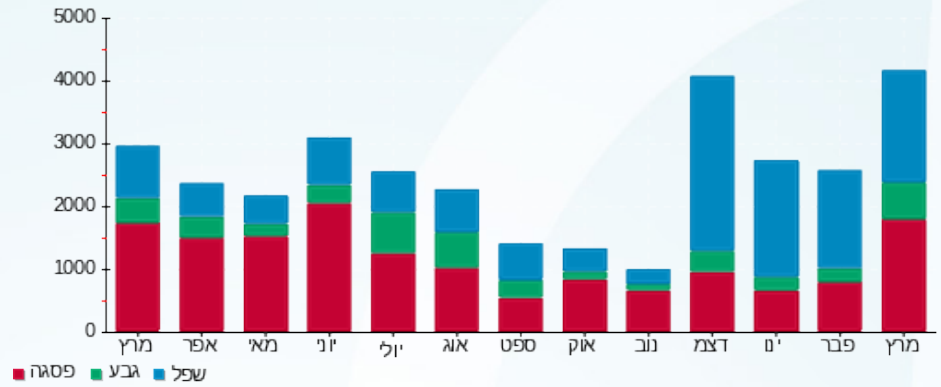


התפלגות חיוב בש"ח לפי תעו"ז



- פסגה (753.99 ש"ח)
- גבע (220.49 ש"ח)
- שפל (562.40 ש"ח)

הסטוריית צריכה בקוט"ש





20/04/22 תאריך הפקה:
 31/03/22 תאריך קריאה נוכחית:
 01/03/22 תאריך קריאה קודמת:

שם דייר: קורנית אולם CTO
 שם אתר: מבנה פארק סיביל 528

לקוח/ה נכבד/ה, אנו מתכבדים להגיש את חישוב צריכת החשמל לתקופה 01/03/22 - 31/03/22:

קורנית אולם 8 - (3x250)81011516 - CTO

סה"כ לתשלום	מחיר לקוט"ש בא"ג	סה"כ צריכה בקוט"ש	קריאה נוכחית	קריאה קודמת	סוג צריכה	סוג תעריף
			31/03/22	01/03/22		פרטי חשבון עבור תאריכים:
₪ 868.88	46.64	1,862.96	26,235.49	24,372.53	פסגה	777
₪ 124.22	38.61	321.74	12,154.80	11,833.06	גבע	778
₪ 229.43	31.90	719.22	39,822.41	39,103.20	שפל	779

סה"כ לדייר:

שיא ביקוש	סה"כ	שפל	גבע	פסגה
10.41	2,903.92	719.22	321.74	1,862.96
	₪ 1,222.54	₪ 229.43	₪ 124.22	₪ 868.88

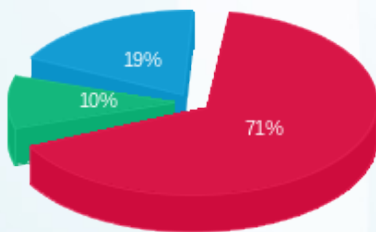
סה"כ צריכה
 סה"כ לתשלום

₪ 214.45	תשלום קבוע	
₪ 45.86	תשלום עבור גודל חיבור בKVA (3x250)	
₪ 1,482.84	סה"כ לתשלום	לא כולל מע"מ



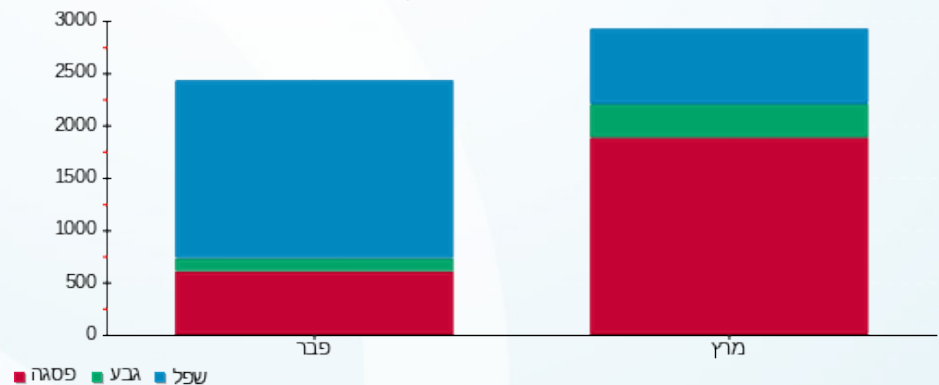
31032246575

התפלגות חיוב בש"ח לפי תעו"ז



■ פסגה (₪ 868.88)
 ■ גבע (₪ 124.22)
 ■ שפל (₪ 229.43)

הסטוריית צריכה בקוט"ש





20/04/22

תאריך הפקה:

שם דייר: קורנית אולם הנדסה
שם אתר: מבנה פארק סיביל 528

31/03/22

תאריך קריאה נוכחית:

01/03/22

תאריך קריאה קודמת:

לקוח/ה נכבד/ה, אנו מתכבדים להגיש את חישוב צריכת החשמל לתקופה 01/03/22 - 31/03/22:

קורנית אולם הנדסה - 6 - 81021274 (3x160)

סוג תעריף	סוג צריכה	קריאה קודמת	קריאה נוכחית	סה"כ צריכה בקוט"ש	מחיר לקוט"ש בא"ג	סה"כ לתשלום
פרטי חשבון עבור תאריכים:						
777	פסגה	01/03/22	31/03/22	1,912.27	46.64	891.88 ₪
778	גבע	10,581.80	10,960.33	378.53	38.61	146.15 ₪
779	שפל	33,608.80	34,532.27	923.47	31.90	294.59 ₪

סה"כ לדייר:

פסגה	גבע	שפל	סה"כ	שיא ביקוש
1,912.27	378.53	923.47	3,214.27	42.60
891.88 ₪	146.15 ₪	294.59 ₪	1,332.62 ₪	

סה"כ צריכה

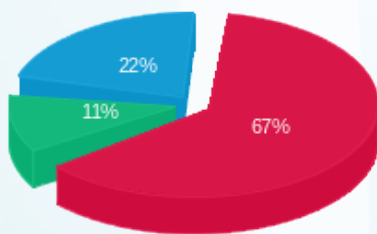
סה"כ לתשלום

214.45 ₪	תשלום קבוע	
29.35 ₪	תשלום עבור גודל חיבור בKVA (3x160)	
1,576.42 ₪	סה"כ לתשלום	לא כולל מע"מ



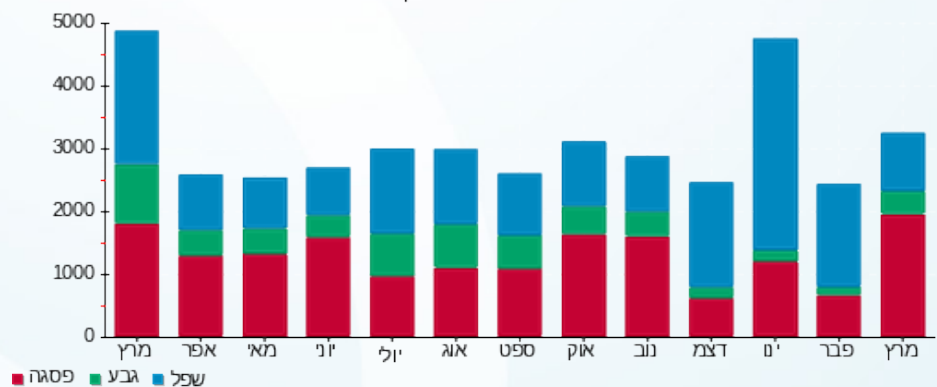
31032234645

התפלגות חיוב בש"ח לפי תעו"ז



■ פסגה (891.88 ₪)
■ גבע (146.15 ₪)
■ שפל (294.59 ₪)

הסטוריית צריכה בקוט"ש





20/04/22 תאריך הפקה:
 31/03/22 תאריך קריאה נוכחית:
 01/03/22 תאריך קריאה קודמת:

שם דייר: קורנית דיגיטל
שם אתר: מבנה פארק סיביל 528

לקוח/ה נכבד/ה, אנו מתכבדים להגיש את חישוב צריכת החשמל לתקופה 01/03/22 - 31/03/22:

חברת קורנית - מתחם B לוח 6 - (3x630)81010653 - Z1

סוג תעריף	סוג צריכה	קריאה קודמת	קריאה נוכחית	סה"כ צריכה בקוט"ש	מחיר לקוט"ש בא"ג	סה"כ לתשלום
			31/03/22	01/03/22	פרטי חשבון עבור תאריכים:	
777	פסגה	1,492,830.85	1,525,057.13	32,226.28	46.64	15,030.34 ₪
778	גבע	473,163.70	478,410.90	5,247.20	38.61	2,025.94 ₪
779	שפל	1,115,495.00	1,126,811.83	11,316.83	31.90	3,610.07 ₪

קורנית דיגיטל - Z3 בלתי חיוני מתחם 6 - (3x100)81011058 - B

סוג תעריף	סוג צריכה	קריאה קודמת	קריאה נוכחית	סה"כ צריכה בקוט"ש	מחיר לקוט"ש בא"ג	סה"כ לתשלום
			31/03/22	01/03/22	פרטי חשבון עבור תאריכים:	
777	פסגה	115,715.30	116,793.05	1,077.75	46.64	502.66 ₪
778	גבע	43,762.50	44,096.42	333.91	38.61	128.92 ₪
779	שפל	106,666.77	107,582.69	915.92	31.90	292.18 ₪

קורנית דיגיטל - מתחם B אלגרו - 5 - (3x63)81011516

סוג תעריף	סוג צריכה	קריאה קודמת	קריאה נוכחית	סה"כ צריכה בקוט"ש	מחיר לקוט"ש בא"ג	סה"כ לתשלום
			31/03/22	01/03/22	פרטי חשבון עבור תאריכים:	
777	פסגה	103,539.30	104,325.06	785.76	46.64	366.48 ₪
778	גבע	74,169.10	75,110.52	941.42	38.61	363.48 ₪
779	שפל	180,844.19	182,740.78	1,896.58	31.90	605.01 ₪

קורנית דיגיטל - חיוני מתחם 7 - (3x100)81011516 - B

סוג תעריף	סוג צריכה	קריאה קודמת	קריאה נוכחית	סה"כ צריכה בקוט"ש	מחיר לקוט"ש בא"ג	סה"כ לתשלום
			31/03/22	01/03/22	פרטי חשבון עבור תאריכים:	
777	פסגה	48,628.29	49,512.61	884.32	46.64	412.45 ₪
778	גבע	23,098.28	23,170.72	72.45	38.61	27.97 ₪
779	שפל	61,280.25	61,531.02	250.77	31.90	79.99 ₪

סה"כ לדיר:

פסגה	גבע	שפל	סה"כ	שיא ביקוש
------	-----	-----	------	-----------





סה"כ לדירה:

פסגה	גבע	שפל	סה"כ	שיא ביקוש
34,974.11	6,594.98	14,380.10	55,949.19	177.79
16,311.92 ₪	2,546.32 ₪	4,587.25 ₪	23,445.50 ₪	

סה"כ צריכה

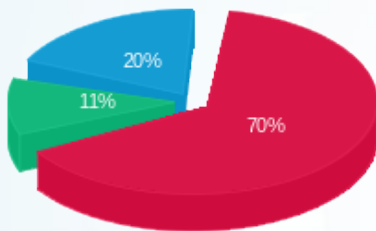
סה"כ לתשלום

214.45 ₪	תשלום קבוע	
163.80 ₪	תשלום עבור גודל חיבור בKVA (3x893)	
23,823.75 ₪	סה"כ לתשלום	לא כולל מע"מ



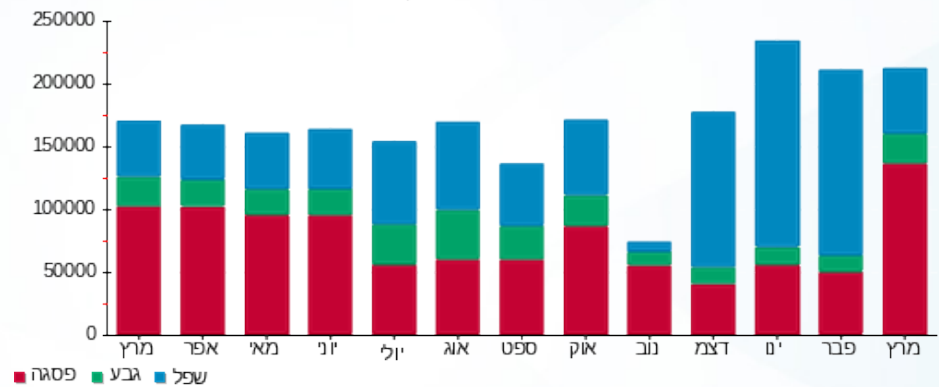
31032218291

התפלגות חיוב בש"ח לפי תעו"ז



■ פסגה (16,311.92 ₪)
■ גבע (2,546.32 ₪)
■ שפל (4,587.25 ₪)

הסטוריית צריכה בקוט"ש





20/04/22

תאריך הפקה:

שם דייר: קורנית ח.שרתים קומה 2

31/03/22

תאריך קריאה נוכחית:

שם אתר: מבנה פארק סיביל 528

01/03/22

תאריך קריאה קודמת:

לקוח/ה נכבד/ה, אנו מתכבדים להגיש את חישוב צריכת החשמל לתקופה 01/03/22 - 31/03/22:

קורנית ח.שרתים קומה 2 - 1 - 20281819 (3x125)

סוג תעריף	סוג צריכה	קריאה קודמת	קריאה נוכחית	סה"כ צריכה בקוט"ש	מחיר לקוט"ש בא"ג	סה"כ לתשלום
פרטי חשבון עבור תאריכים:						
		01/03/22	31/03/22			
777	פסגה	10,995.20	13,878.80	2,883.60	46.64	1,344.91 ₪
778	גבע	6,236.30	7,288.50	1,052.20	38.61	406.25 ₪
779	שפל	24,206.20	26,922.70	2,716.50	31.90	866.56 ₪

סה"כ לדייר:

פסגה	גבע	שפל	סה"כ	שיא ביקוש
2,883.60	1,052.20	2,716.50	6,652.30	10.84
1,344.91 ₪	406.25 ₪	866.56 ₪	2,617.73 ₪	

סה"כ צריכה

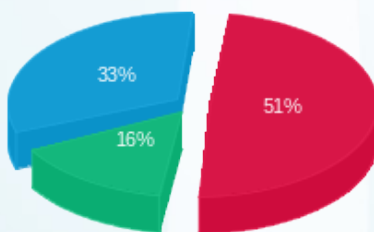
סה"כ לתשלום

214.45 ₪	תשלום קבוע	
22.93 ₪	תשלום עבור גודל חיבור בKVA (3x125)	
2,855.11 ₪	סה"כ לתשלום	לא כולל מע"מ



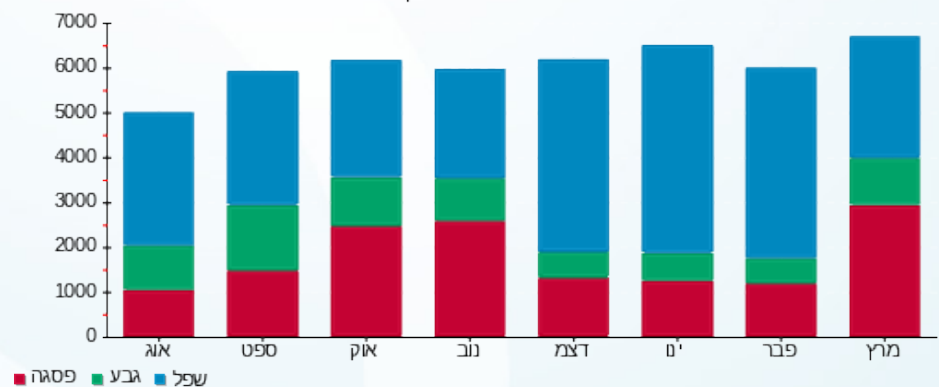
31032244206

התפלגות חיוב בש"ח לפי תע"ז



פסגה (1,344.91 ₪) 51%
 גבע (406.25 ₪) 16%
 שפל (866.56 ₪) 33%

הסטוריית צריכה בקוט"ש





20/04/22

תאריך הפקדה:

שם דייר: קורנית משרדים ק.קרקע
שם אתר: מבנה פארק סיביל 528

31/03/22

תאריך קריאה נוכחית:

01/03/22

תאריך קריאה קודמת:

לקוח/ה נכבד/ה, אנו מתכבדים להגיש את חישוב צריכת החשמל לתקופה 01/03/22 - 31/03/22:

קורנית משרדים ק.קרקע - 6 - (3x250)81011516

סוג תעריף	סוג צריכה	קריאה קודמת	קריאה נוכחית	סה"כ צריכה בקוט"ש	מחיר לקוט"ש בא"ג	סה"כ לתשלום
פרטי חשבון עבור תאריכים:						
777	פסגה	01/03/22	31/03/22	2,642.97	46.64	1,232.68 ₪
778	גבע	85,778.22	86,671.97	893.75	38.61	345.08 ₪
779	שפל	142,930.40	145,185.30	2,254.89	31.90	719.31 ₪

סה"כ לדייר:

פסגה	גבע	שפל	סה"כ	שיא ביקוש
2,642.97	893.75	2,254.89	5,791.62	12.58
1,232.68 ₪	345.08 ₪	719.31 ₪	2,297.07 ₪	

סה"כ צריכה

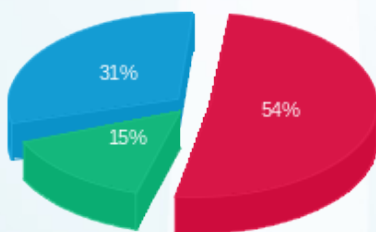
סה"כ לתשלום

214.45 ₪	תשלום קבוע	
45.86 ₪	תשלום עבור גודל חיבור בKVA (3x250)	
2,557.38 ₪	סה"כ לתשלום	לא כולל מע"מ



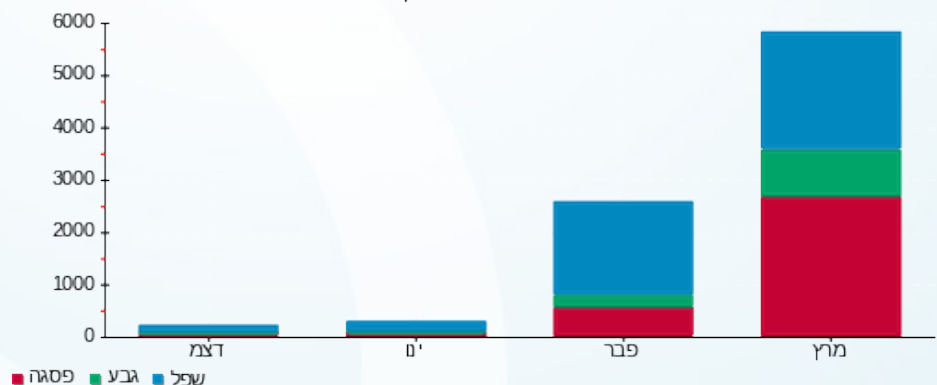
31032218242

התפלגות חיוב בש"ח לפי תעו"ז



■ פסגה (1,232.68 ₪)
■ גבע (345.08 ₪)
■ שפל (719.31 ₪)

הסטוריית צריכה בקוט"ש





20/04/22 תאריך הפקה:
 31/03/22 תאריך קריאה נוכחית:
 01/03/22 תאריך קריאה קודמת:

שם דייר: קורנית קומה 2
 שם אתר: מבנה פארק סיביל 528

לקוח/ה נכבד/ה, אנו מתכבדים להגיש את חישוב צריכת החשמל לתקופה 01/03/22 - 31/03/22:

קורנית - לוח מא - 7 - (3x250)81011489

סה"כ לתשלום	מחיר לקוט"ש בא"ג	סה"כ צריכה בקוט"ש	קריאה נוכחית	קריאה קודמת	סוג צריכה	סוג תעריף
			31/03/22	01/03/22	פרטי חשבון עבור תאריכים:	
2,126.37 ₪	46.64	4,559.12	163,578.49	159,019.37	פסגה	777
341.34 ₪	38.61	884.08	74,977.30	74,093.22	גבע	778
727.22 ₪	31.90	2,279.68	234,143.65	231,863.98	שפל	779

קורנית מאור ועמדות עבודה - משרדים - 1 - (3x250)81011516

סה"כ לתשלום	מחיר לקוט"ש בא"ג	סה"כ צריכה בקוט"ש	קריאה נוכחית	קריאה קודמת	סוג צריכה	סוג תעריף
			31/03/22	01/03/22	פרטי חשבון עבור תאריכים:	
3,479.62 ₪	46.64	7,460.59	447,703.65	440,243.05	פסגה	777
621.87 ₪	38.61	1,610.64	192,125.84	190,515.19	גבע	778
800.33 ₪	31.90	2,508.88	495,341.97	492,833.09	שפל	779

סה"כ לדייר:

שיא ביקוש	סה"כ	שפל	גבע	פסגה
61.47	19,302.99	4,788.56	2,494.72	12,019.71
	8,096.76 ₪	1,527.55 ₪	963.21 ₪	5,605.99 ₪

סה"כ צריכה

סה"כ לתשלום

214.45 ₪	תשלום קבוע	
91.71 ₪	תשלום עבור גודל חיבור ב KVA (3x500)	
8,402.92 ₪	סה"כ לתשלום	לא כולל מע"מ

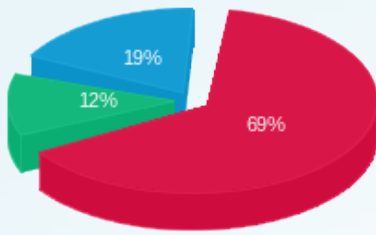


31032218295



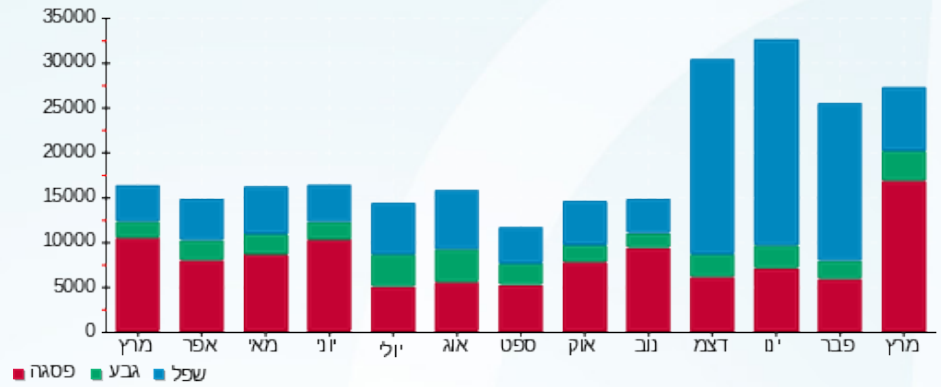


התפלגות חיוב בש"ח לפי תעו"ז



■ פסגה (ש"ח 5,605.99)
■ גבע (ש"ח 963.21)
■ שפל (ש"ח 1,527.55)

הסטוריית צריכה בקוט"ש





20/04/22

תאריך הפקה:

31/03/22

תאריך קריאה נוכחי:

01/03/22

תאריך קריאה קודמת:

שם דייר: קורנית קומה 3 צפון
שם אתר: מבנה פארק סיביל 528

לקוח/ה נכבד/ה, אנו מתכבדים להגיש את חישוב צריכת החשמל לתקופה 01/03/22 - 31/03/22:

קורנית קומה 3 צפון - 3 - 81010653(3x400)

סוג תעריף	סוג צריכה	קריאה קודמת	קריאה נוכחית	סה"כ צריכה בקוט"ש	מחיר לקוט"ש בא"ג	סה"כ לתשלום
			01/03/22	31/03/22	פרטי חשבון עבור תאריכים:	
777	פסגה	309,579.41	314,191.23	4,611.82	46.64	2,150.95 ₪
778	גבע	116,433.62	117,101.21	667.59	38.61	257.76 ₪
779	שפל	299,370.56	300,599.60	1,229.04	31.90	392.06 ₪

סה"כ לדייר:

פסגה	גבע	שפל	סה"כ	שיא ביקוש
4,611.82	667.59	1,229.04	6,508.45	46.34
2,150.95 ₪	257.76 ₪	392.06 ₪	2,800.77 ₪	

סה"כ צריכה

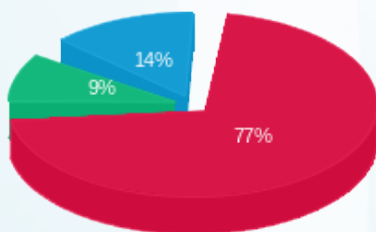
סה"כ לתשלום

214.45 ₪	תשלום קבוע	
73.37 ₪	תשלום עבור גודל חיבור בKVA (3x400)	
3,088.59 ₪	סה"כ לתשלום	לא כולל מע"מ



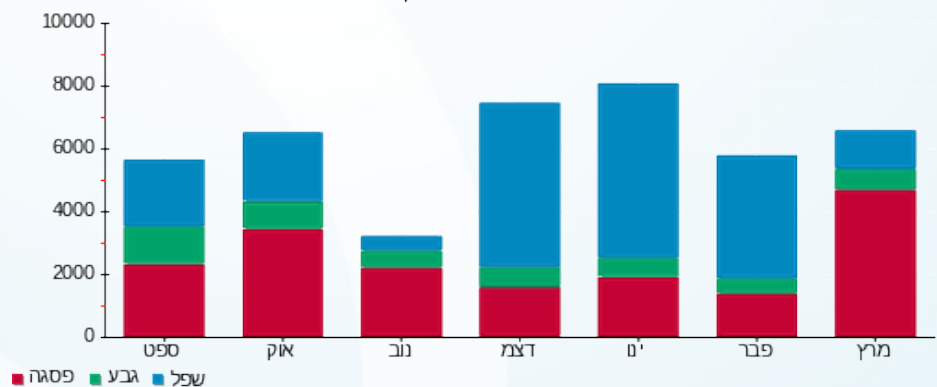
31032244947

התפלגות חיוב בש"ח לפי תעו"ז



פסגה (2,150.95 ₪)
גבע (257.76 ₪)
שפל (392.06 ₪)

הסטוריית צריכה בקוט"ש



20/04/22 תאריך הפקה:
 31/03/22 תאריך קריאה נוכחית:
 01/03/22 תאריך קריאה קודמת:

שם דייר: קורנית קומה 4
 שם אתר: מבנה פארק סיביל 528

לקוח/ה נכבד/ה, אנו מתכבדים להגיש את חישוב צריכת החשמל לתקופה 01/03/22 - 31/03/22:

קורנית קומה 4 - 5 - 81011489(3x400)

סה"כ לתשלום	מחיר לקוט"ש בא"ג	סה"כ צריכה בקוט"ש	קריאה נוכחית	קריאה קודמת	סוג צריכה	סוג תעריף
			31/03/22	01/03/22		פרטי חשבון עבור תאריכים:
2,120.22 ₪	46.64	4,545.93	123,453.19	118,907.26	פסגה	777
269.18 ₪	38.61	697.16	57,672.69	56,975.52	גבע	778
357.00 ₪	31.90	1,119.14	152,466.23	151,347.09	שפל	779

סה"כ לדייר:

שיא ביקוש	סה"כ	שפל	גבע	פסגה
39.62	6,362.23	1,119.14	697.16	4,545.93
	2,746.40 ₪	357.00 ₪	269.18 ₪	2,120.22 ₪

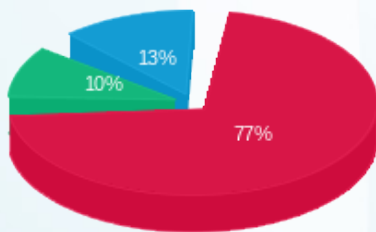
סה"כ צריכה
 סה"כ לתשלום

214.45 ₪	תשלום קבוע	
73.37 ₪	תשלום עבור גודל חיבור בKVA (3x400)	
3,034.22 ₪	סה"כ לתשלום	לא כולל מע"מ



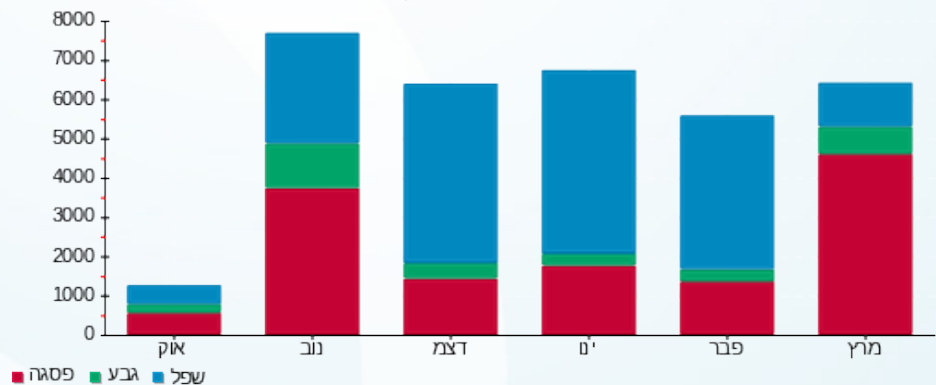
31032245227

התפלגות חיוב בש"ח לפי תע"ז



פסגה (2,120.22 ₪)
 גבע (269.18 ₪)
 שפל (357.00 ₪)

הסטוריית צריכה בקוט"ש





20/04/22 תאריך הפקה:
 31/03/22 תאריך קריאה נוכחית:
 01/03/22 תאריך קריאה קודמת:

שם דייר: קורנית קומת קרקע
שם אתר: מבנה פארק סיביל 528

לקוח/ה נכבד/ה, אנו מתכבדים להגיש את חישוב צריכת החשמל לתקופה 01/03/22 - 31/03/22:

קורנית מתחם D ק. קרקע שדה 1 - (3x200)70049937 - Y1

סוג תעריף	סוג צריכה	קריאה קודמת	קריאה נוכחית	סה"כ צריכה בקוט"ש	מחיר לקוט"ש בא"ג	סה"כ לתשלום
פרטי חשבון עבור תאריכים:			01/03/22	31/03/22		
777	פסגה	427,728.80	431,719.54	3,990.74	46.64	1,861.28 ₪
778	גבע	164,484.84	165,431.78	946.95	38.61	365.62 ₪
779	שפל	388,982.32	390,872.46	1,890.14	31.90	602.96 ₪

קורנית מתחם D ק. קרקע שדה DTG - Y3 שקעים 1 - (3x200)70057655

סוג תעריף	סוג צריכה	קריאה קודמת	קריאה נוכחית	סה"כ צריכה בקוט"ש	מחיר לקוט"ש בא"ג	סה"כ לתשלום
פרטי חשבון עבור תאריכים:			01/03/22	31/03/22		
777	פסגה	321,422.08	328,936.92	7,514.84	46.64	3,504.92 ₪
778	גבע	96,253.48	98,161.38	1,907.90	38.61	736.64 ₪
779	שפל	242,003.38	244,727.46	2,724.08	31.90	868.98 ₪

קורנית מתחם D ק. קרקע חירום מפוחי עשן DTG - Y4 עמדות עבודה 1 - (3x125)70057676

סוג תעריף	סוג צריכה	קריאה קודמת	קריאה נוכחית	סה"כ צריכה בקוט"ש	מחיר לקוט"ש בא"ג	סה"כ לתשלום
פרטי חשבון עבור תאריכים:			01/03/22	31/03/22		
777	פסגה	374,108.20	374,852.18	743.98	46.64	346.99 ₪
778	גבע	324,686.96	324,961.66	274.70	38.61	106.06 ₪
779	שפל	651,945.36	652,657.85	712.49	31.90	227.28 ₪

קורנית מתחם D ק. קרקע שדה Y2 מא - מ.א. 8 - (3x200)81011058 - DTG

סוג תעריף	סוג צריכה	קריאה קודמת	קריאה נוכחית	סה"כ צריכה בקוט"ש	מחיר לקוט"ש בא"ג	סה"כ לתשלום
פרטי חשבון עבור תאריכים:			01/03/22	31/03/22		
777	פסגה	109,920.53	111,260.26	1,339.73	46.64	624.85 ₪
778	גבע	60,313.71	60,825.14	511.43	38.61	197.46 ₪
779	שפל	146,109.60	147,287.12	1,177.52	31.90	375.63 ₪

סה"כ לדייר:

פסגה	גבע	שפל	סה"כ	שיא ביקוש
------	-----	-----	------	-----------





סה"כ לדירה:

פסגה	גבע	שפל	סה"כ	שיא ביקוש
13,589.30	3,640.98	6,504.23	23,734.50	42.69
₪ 6,338.05	₪ 1,405.78	₪ 2,074.85	₪ 9,818.68	

סה"כ צריכה

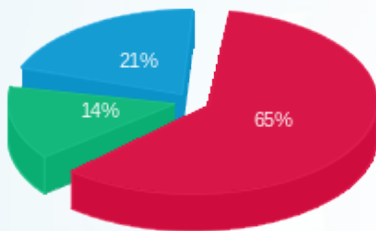
סה"כ לתשלום

₪ 214.45	תשלום קבוע	
₪ 132.98	תשלום עבור גודל חיבור בKVA (3x725)	
₪ 10,166.11	סה"כ לתשלום	לא כולל מע"מ



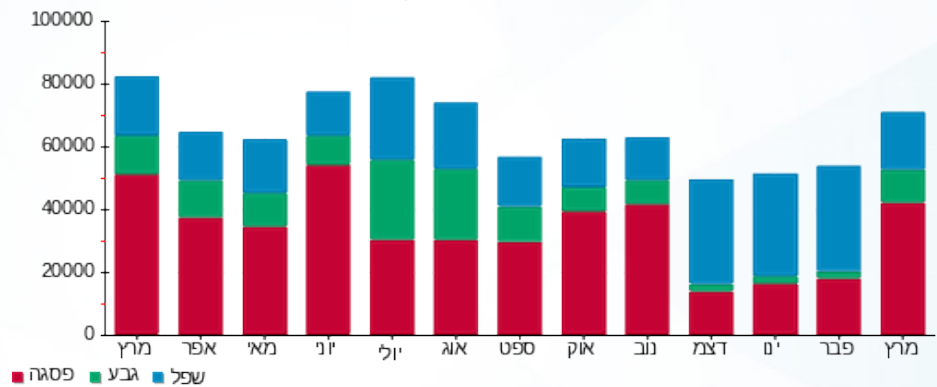
31032218296

התפלגות חיוב בש"ח לפי תעו"ז



- פסגה (6,338.05 ₪) 65%
- גבע (1,405.78 ₪) 14%
- שפל (2,074.85 ₪) 21%

הסטוריית צריכה בקוט"ש





20/04/22 תאריך הפקה:
 31/03/22 תאריך קריאה נוכחית:
 01/03/22 תאריך קריאה קודמת:

שם דייר: רם אדרת
שם אתר: מבנה פארק סיביל 528

לקוח/ה נכבד/ה, אנו מתכבדים להגיש את חישוב צריכת החשמל לתקופה 01/03/22 - 31/03/22:

רם אדרת - 4 - (3x80)81021274

סוג תעריף	סוג צריכה	קריאה קודמת	קריאה נוכחית	סה"כ צריכה בקוט"ש	מחיר לקוט"ש בא"ג	סה"כ לתשלום
			31/03/22	01/03/22	פרטי חשבון עבור תאריכים:	
777	פסגה	17,955.30	18,761.20	805.90	46.64	375.87 ₪
778	גבע	4,661.90	4,730.67	68.77	38.61	26.55 ₪
779	שפל	15,350.10	15,538.97	188.87	31.90	60.25 ₪

רם אדרת - 4 - (3x250)81022257

סוג תעריף	סוג צריכה	קריאה קודמת	קריאה נוכחית	סה"כ צריכה בקוט"ש	מחיר לקוט"ש בא"ג	סה"כ לתשלום
			31/03/22	01/03/22	פרטי חשבון עבור תאריכים:	
777	פסגה	160,421.36	162,791.20	2,369.84	46.64	1,105.29 ₪
778	גבע	33,516.60	34,068.40	551.80	38.61	213.05 ₪
779	שפל	101,575.76	103,300.80	1,725.04	31.90	550.29 ₪

סה"כ לדייר:

פסגה	גבע	שפל	סה"כ	שיא ביקוש
3,175.74	620.57	1,913.91	5,710.21	21.20
₪ 1,481.17	₪ 239.60	₪ 610.54	₪ 2,331.30	

סה"כ צריכה

סה"כ לתשלום

214.45 ₪	תשלום קבוע	
60.53 ₪	תשלום עבור גודל חיבור ב KVA (3x330)	
2,606.28 ₪	סה"כ לתשלום	לא כולל מע"מ

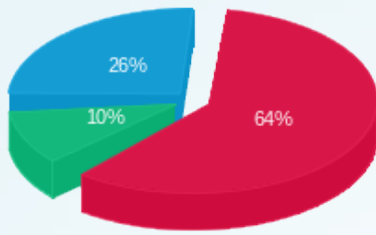


31032218447





התפלגות חיוב בש"ח לפי תעו"ז



■ פסגה (1,481.17 ₪)
■ גבע (239.60 ₪)
■ שפל (610.54 ₪)

הסטוריית צריכה בקוט"ש

