



22/04/22 תאריך הפקה:
 10/04/22 תאריך קריאה נוכחית:
 09/03/22 תאריך קריאה קודמת:

שם דייר: אאוריקה סקוירטי בע"מ ק.11
 שם אתר: מגדל מבקר המדינה
 תאריך כניסה: 01/04/22

לקוח/ה נכבד/ה, אנו מתכבדים להגיש את חישוב צריכת החשמל לתקופה 10/04/22 - 01/04/22:

אאוריקה סקוירטי בע"מ - 7 - (0x0)00023356

סוג תעריף	סוג צריכה	קריאה קודמת	קריאה נוכחית	סה"כ צריכה בקוט"ש	מחיר לקוט"ש בא"ג	סה"כ לתשלום
			10/04/22	01/04/22	פרטי חשבון עבור תאריכים:	
777	פסגה	37,533.59	37,587.38	53.79	46.64	25.09 ₪
778	גבע	23,616.24	23,643.76	27.52	38.61	10.62 ₪
779	שפל	37,570.57	37,632.59	62.02	31.90	19.79 ₪

אאוריקה סקוירטי בע"מ - 6 - (0x0)00023822

סוג תעריף	סוג צריכה	קריאה קודמת	קריאה נוכחית	סה"כ צריכה בקוט"ש	מחיר לקוט"ש בא"ג	סה"כ לתשלום
			10/04/22	01/04/22	פרטי חשבון עבור תאריכים:	
777	פסגה	27,674.72	27,701.61	26.89	46.64	12.54 ₪
778	גבע	12,553.27	12,559.65	6.38	38.61	2.46 ₪
779	שפל	21,293.26	21,307.60	14.35	31.90	4.58 ₪

סה"כ לדיר:

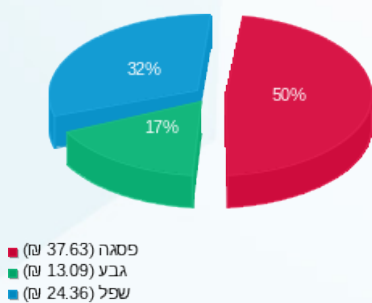
פסגה	גבע	שפל	סה"כ	שיא ביקוש
80.68	33.89	76.37	190.94	4.80
₪ 37.63	₪ 13.09	₪ 24.36	₪ 75.08	

סה"כ צריכה

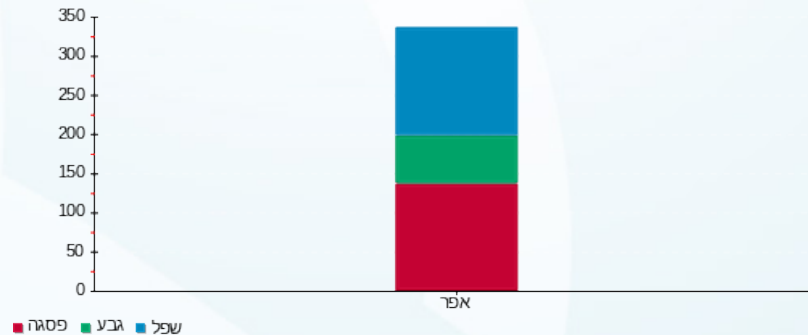
סה"כ לתשלום

214.45 ₪	תשלום קבוע	
0.00 ₪	תשלום עבור גודל חיבור בKVA (0x0)	
289.53 ₪	סה"כ לתשלום	לא כולל מע"מ

התפלגות חיוב בש"ח לפי תע"ז



הסטוריית צריכה בקוט"ש





22/04/22 תאריך הפקה:
 10/04/22 תאריך קריאה נוכחית:
 09/03/22 תאריך קריאה קודמת:

שם דייר: ארמז ק.11
שם אתר: מגדל מבקר המדינה
 תאריך יציאה: 31/03/22

לקוח/ה נכבד/ה, אנו מתכבדים להגיש את חישוב צריכת החשמל לתקופה 09/03/22 - 31/03/22:

ארמז - 7 - 00023356 (0x0)

סוג תעריף	סוג צריכה	קריאה קודמת	קריאה נוכחית	סה"כ צריכה בקוט"ש	מחיר לקוט"ש בא"ג	סה"כ לתשלום
		09/03/22	31/03/22	פרטי חשבון עבור תאריכים:		
777	פסגה	37,383.56	37,533.59	150.03	46.64	69.97 ₪
778	גבע	23,567.24	23,616.24	48.99	38.61	18.92 ₪
779	שפל	37,443.12	37,570.57	127.45	31.90	40.66 ₪

ארמז - 6 - 00023822 (0x0)

סוג תעריף	סוג צריכה	קריאה קודמת	קריאה נוכחית	סה"כ צריכה בקוט"ש	מחיר לקוט"ש בא"ג	סה"כ לתשלום
		09/03/22	31/03/22	פרטי חשבון עבור תאריכים:		
777	פסגה	27,054.48	27,674.72	620.24	46.64	289.28 ₪
778	גבע	12,541.59	12,553.27	11.69	38.61	4.51 ₪
779	שפל	21,262.14	21,293.26	31.12	31.90	9.93 ₪

תוספת קוט"ש

סוג תעריף	סוג צריכה	קריאה קודמת	קריאה נוכחית	סה"כ צריכה בקוט"ש	מחיר לקוט"ש בא"ג	סה"כ לתשלום
		09/03/22	10/04/22	פרטי חשבון עבור תאריכים:		
517				-120.00	48.45	-58.14 ₪

תוספת קוט"ש

סה"כ לדייר:

פסגה	גבע	שפל	סה"כ	שיא ביקוש
770.27	60.68	158.56	989.51	22.27
₪ 359.25	₪ 23.43	₪ 50.58	₪ 433.26	

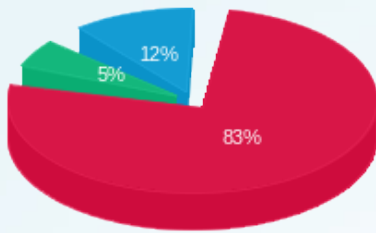
סה"כ צריכה
 סה"כ לתשלום

214.45 ₪	תשלום קבוע	
0.00 ₪	תשלום עבור גודל חיבור בKVA (0x0)	
589.57 ₪	סה"כ לתשלום	לא כולל מע"מ



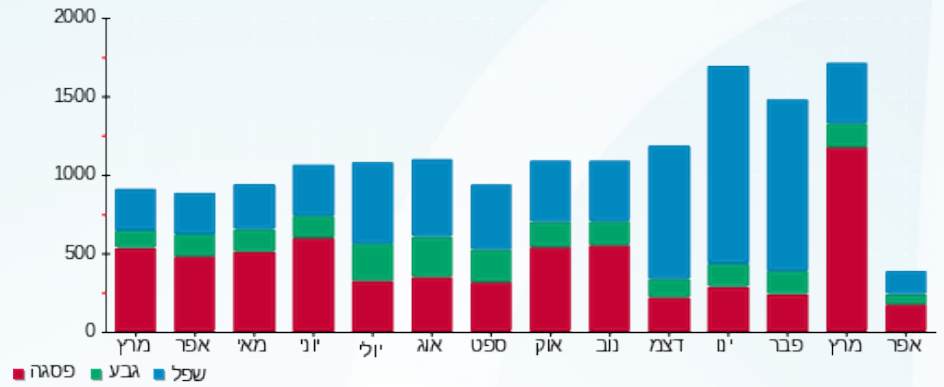


התפלגות חיוב בש"ח לפי תעו"ז



■ פסגה (359.25 ש"ח)
■ גבע (23.43 ש"ח)
■ שפל (50.58 ש"ח)

הסטוריית צריכה בקוט"ש



22/04/22 תאריך הפקה:
 10/04/22 תאריך קריאה נוכחית:
 09/03/22 תאריך קריאה קודמת:

שם דייר: בנק דקסיה ק.4
 שם אתר: מגדל מבקר המדינה

לקוח/ה נכבד/ה, אנו מתכבדים להגיש את חישוב צריכת החשמל לתקופה 10/04/22 - 09/03/22:

בנק דקסיה ק.4 - 5 - 00023356 (0x0)

סוג תעריף	סוג צריכה	קריאה קודמת	קריאה נוכחית	סה"כ צריכה בקוט"ש	מחיר לקוט"ש בא"ג	סה"כ לתשלום
פרטי חשבון עבור תאריכים:			10/04/22	09/03/22		
777	פסגה	66,794.21	67,035.91	241.70	46.64	112.73 ₪
778	גבע	41,949.24	42,026.59	77.35	38.61	29.87 ₪
779	שפל	71,759.13	71,945.06	185.93	31.90	59.31 ₪

בנק דקסיה ק.4 - 3 - 00023362 (0x0)

סוג תעריף	סוג צריכה	קריאה קודמת	קריאה נוכחית	סה"כ צריכה בקוט"ש	מחיר לקוט"ש בא"ג	סה"כ לתשלום
פרטי חשבון עבור תאריכים:			10/04/22	09/03/22		
777	פסגה	143,348.72	147,113.29	3,764.57	46.64	1,755.80 ₪
778	גבע	72,045.49	72,186.74	141.25	38.61	54.54 ₪
779	שפל	113,738.12	114,176.88	438.76	31.90	139.96 ₪

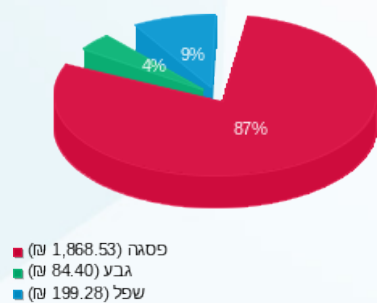
סה"כ לדירה:

פסגה	גבע	שפל	סה"כ	שיא ביקוש
4,006.28	218.60	624.69	4,849.57	43.95
1,868.53 ₪	84.40 ₪	199.28 ₪	2,152.21 ₪	

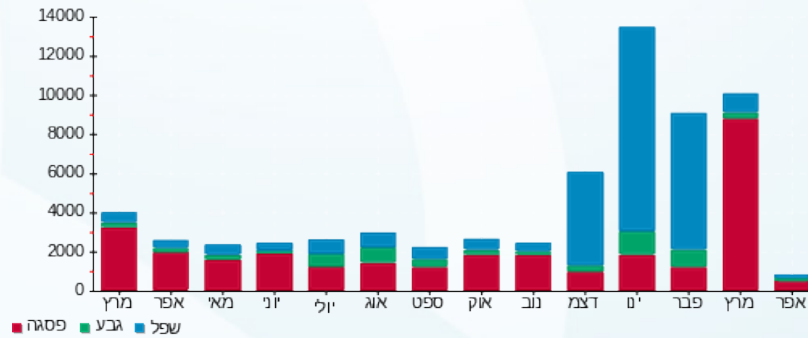
סה"כ צריכה
 סה"כ לתשלום

214.45 ₪	תשלום קבוע	
0.00 ₪	תשלום עבור גודל חיבור בKVA (0x0)	
2,366.66 ₪	סה"כ לתשלום	לא כולל מע"מ

התפלגות חיוב בש"ח לפי תע"ז



הסטוריית צריכה בקוט"ש





22/04/22 תאריך הפקה:
 10/04/22 תאריך קריאה נוכחית:
 09/03/22 תאריך קריאה קודמת:

שם דייר: בנק יהב קומות 2,3
שם אתר: מגדל מבקר המדינה

לקוח/ה נכבד/ה, אנו מתכבדים להגיש את חישוב צריכת החשמל לתקופה 10/04/22 - 09/03/22:

בנק יהב - 4 - 00023356 (0x0)

סוג תעריף	סוג צריכה	קריאה קודמת	קריאה נוכחית	סה"כ צריכה בקוט"ש	מחיר לקוט"ש בא"ג	סה"כ לתשלום
			10/04/22	09/03/22	פרטי חשבון עבור תאריכים:	
777	פסגה	81,772.22	82,161.22	389.00	46.64	181.43 ₪
778	גבע	60,583.62	60,746.81	163.19	38.61	63.01 ₪
779	שפל	96,752.47	97,150.04	397.58	31.90	126.83 ₪

קומה 3 בנק יהב - 2 - 00023362 (0x0)

סוג תעריף	סוג צריכה	קריאה קודמת	קריאה נוכחית	סה"כ צריכה בקוט"ש	מחיר לקוט"ש בא"ג	סה"כ לתשלום
			10/04/22	09/03/22	פרטי חשבון עבור תאריכים:	
777	פסגה	34,829.56	35,232.29	402.74	46.64	187.84 ₪
778	גבע	23,222.16	23,267.61	45.45	38.61	17.55 ₪
779	שפל	33,086.73	33,145.37	58.64	31.90	18.71 ₪

קומה 02 בנק יהב - 3 - 00023367 (0x0)

סוג תעריף	סוג צריכה	קריאה קודמת	קריאה נוכחית	סה"כ צריכה בקוט"ש	מחיר לקוט"ש בא"ג	סה"כ לתשלום
			10/04/22	09/03/22	פרטי חשבון עבור תאריכים:	
777	פסגה	17,921.01	17,994.26	73.25	46.64	34.16 ₪
778	גבע	9,521.00	9,535.58	14.57	38.61	5.63 ₪
779	שפל	7,218.29	7,238.39	20.10	31.90	6.41 ₪

סה"כ לדייר:

פסגה	גבע	שפל	סה"כ	שיא ביקוש
864.98	223.22	476.31	1,564.51	29.36
₪ 403.43	₪ 86.18	₪ 151.94	₪ 641.56	

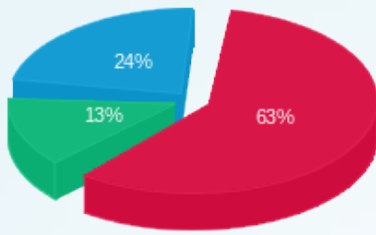
סה"כ צריכה
סה"כ לתשלום

214.45 ₪	תשלום קבוע	
0.00 ₪	תשלום עבור גודל חיבור בKVA (0x0)	
856.01 ₪	סה"כ לתשלום	לא כולל מע"מ



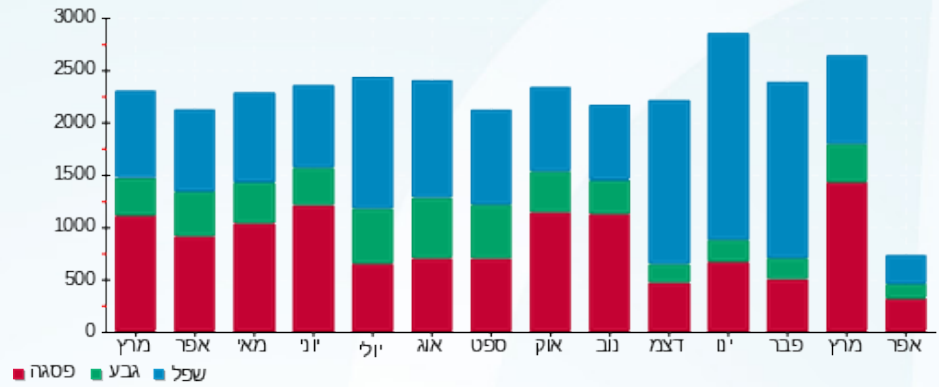


התפלגות חיוב בש"ח לפי תעו"ז



- פסגה (403.43 ש"ח)
- גבע (86.18 ש"ח)
- שפל (151.94 ש"ח)

הסטוריית צריכה בקוט"ש





22/04/22

תאריך הפקדה:

10/04/22

תאריך קריאה נוכחית:

09/03/22

תאריך קריאה קודמת:

שם דייר: בנק לאומי
שם אתר: מגדל מבקר המדינה

לקוח/ה נכבד/ה, אנו מתכבדים להגיש את חישוב צריכת החשמל לתקופה 10/04/22 - 09/03/22:

קומה 4 בנק לאומי - 5 - (0x0)00023356

סוג תעריף	סוג צריכה	קריאה קודמת	קריאה נוכחית	סה"כ צריכה בקוט"ש	מחיר לקוט"ש בא"ג	סה"כ לתשלום
			10/04/22	09/03/22	פרטי חשבון עבור תאריכים:	
777	פסגה	66,132.88	66,372.19	239.31	46.64	111.61 ₪
778	גבע	41,533.90	41,610.48	76.59	38.61	29.57 ₪
779	שפל	71,048.64	71,232.74	184.09	31.90	58.73 ₪

קומה 05 בנק לאומי - 4 - (0x0)00023362

סוג תעריף	סוג צריכה	קריאה קודמת	קריאה נוכחית	סה"כ צריכה בקוט"ש	מחיר לקוט"ש בא"ג	סה"כ לתשלום
			10/04/22	09/03/22	פרטי חשבון עבור תאריכים:	
777	פסגה	113,480.79	114,758.18	1,277.39	46.64	595.78 ₪
778	גבע	47,705.15	47,800.20	95.05	38.61	36.70 ₪
779	שפל	76,230.53	76,360.93	130.40	31.90	41.60 ₪

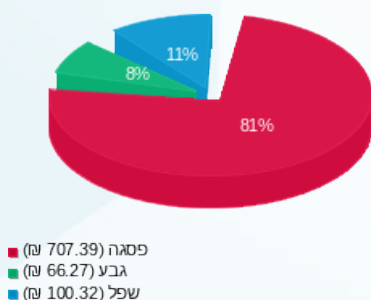
סה"כ לדייר:

פסגה	גבע	שפל	סה"כ	שיא ביקוש
1,516.71	171.63	314.49	2,002.83	21.66
₪ 707.39	₪ 66.27	₪ 100.32	₪ 873.98	

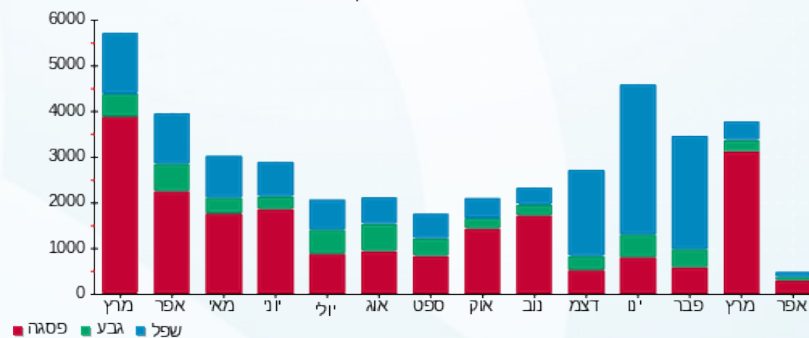
סה"כ צריכה
סה"כ לתשלום

214.45 ₪	תשלום קבוע	
0.00 ₪	תשלום עבור גודל חיבור בKVA (0x0)	
1,088.43 ₪	סה"כ לתשלום	לא כולל מע"מ

התפלגות חיוב בש"ח לפי תע"ז



הסטוריית צריכה בקוט"ש





22/04/22 תאריך הפקה:
 10/04/22 תאריך קריאה נוכחית:
 09/03/22 תאריך קריאה קודמת:

שם דייר: הוט
 שם אתר: מגדל מבקר המדינה

לקוח/ה נכבד/ה, אנו מתכבדים להגיש את חישוב צריכת החשמל לתקופה 10/04/22 - 09/03/22:

הוט - 4 - 00023353 (0x0)

סה"כ לתשלום	מחיר לקוט"ש בא"ג	סה"כ צריכה בקוט"ש	קריאה נוכחית	קריאה קודמת	סוג צריכה	סוג תעריף
			10/04/22	09/03/22	פרטי חשבון עבור תאריכים:	
₪ 4.53	46.64	9.71	670.55	660.84	פסגה	777
₪ 1.54	38.61	3.99	349.88	345.89	גבע	778
₪ 3.11	31.90	9.74	1,132.63	1,122.89	שפל	779

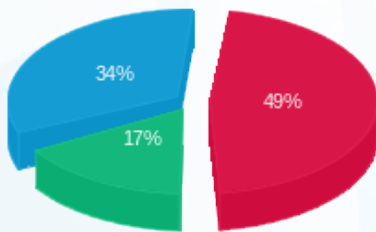
סה"כ לדייר:

שיא ביקוש	סה"כ	שפל	גבע	פסגה
0.03	23.44	9.74	3.99	9.71
	₪ 9.18	₪ 3.11	₪ 1.54	₪ 4.53

סה"כ צריכה
 סה"כ לתשלום

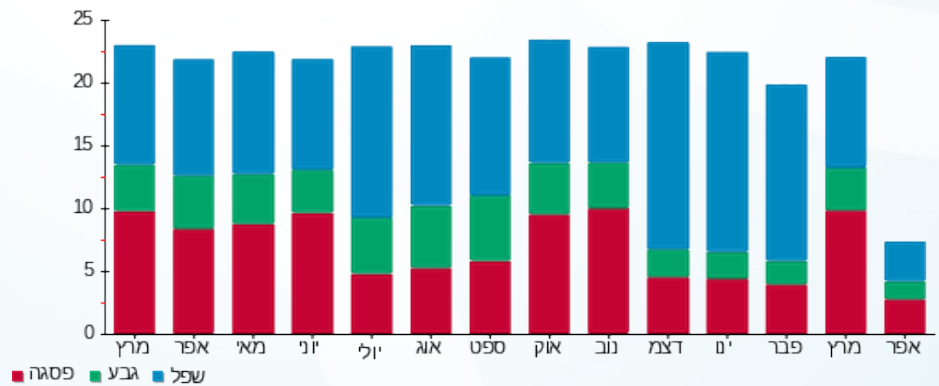
₪ 214.45	תשלום קבוע	
₪ 0.00	תשלום עבור גודל חיבור בKVA (0x0)	
₪ 223.63	סה"כ לתשלום	לא כולל מע"מ

התפלגות חיוב בש"ח לפי תעו"ז



פסגה (₪ 4.53) 49%
 גבע (₪ 1.54) 17%
 שפל (₪ 3.11) 34%

הסטוריית צריכה בקוט"ש





22/04/22

תאריך הפקה:

שם דייר: החברה למשק וכלכלה

10/04/22

תאריך קריאה נוכחית:

שם אתר: מגדל מבקר המדינה

09/03/22

תאריך קריאה קודמת:

לקוח/ה נכבד/ה, אנו מתכבדים להגיש את חישוב צריכת החשמל לתקופה 10/04/22 - 09/03/22:
קומה 6 משק וכלכלה - 5 - (0x0)00023362

סוג תעריף	סוג צריכה	קריאה קודמת	קריאה נוכחית	סה"כ צריכה בקוט"ש	מחיר לקוט"ש בא"ג	סה"כ לתשלום
			10/04/22	09/03/22	פרטי חשבון עבור תאריכים:	
777	פסגה	126,895.05	128,586.16	1,691.12	46.64	788.74 ₪
778	גבע	88,450.35	88,669.03	218.68	38.61	84.43 ₪
779	שפל	117,215.62	117,799.85	584.23	31.90	186.37 ₪

קומה 7 משק וכלכלה - 6 - (0x0)00023362

סוג תעריף	סוג צריכה	קריאה קודמת	קריאה נוכחית	סה"כ צריכה בקוט"ש	מחיר לקוט"ש בא"ג	סה"כ לתשלום
			10/04/22	09/03/22	פרטי חשבון עבור תאריכים:	
777	פסגה	130,386.34	131,935.61	1,549.27	46.64	722.58 ₪
778	גבע	81,666.27	81,911.70	245.43	38.61	94.76 ₪
779	שפל	96,813.06	97,473.82	660.76	31.90	210.78 ₪

קומה 8 משק וכלכלה - 3 - (0x0)00023822

סוג תעריף	סוג צריכה	קריאה קודמת	קריאה נוכחית	סה"כ צריכה בקוט"ש	מחיר לקוט"ש בא"ג	סה"כ לתשלום
			10/04/22	09/03/22	פרטי חשבון עבור תאריכים:	
777	פסגה	104,295.90	105,951.65	1,655.75	46.64	772.24 ₪
778	גבע	63,982.52	64,096.84	114.32	38.61	44.14 ₪
779	שפל	88,902.77	89,160.94	258.18	31.90	82.36 ₪

קומה 9 משק וכלכלה - 4 - (0x0)00023822

סוג תעריף	סוג צריכה	קריאה קודמת	קריאה נוכחית	סה"כ צריכה בקוט"ש	מחיר לקוט"ש בא"ג	סה"כ לתשלום
			10/04/22	09/03/22	פרטי חשבון עבור תאריכים:	
777	פסגה	88,333.39	89,010.12	676.74	46.64	315.63 ₪
778	גבע	55,396.62	55,439.82	43.21	38.61	16.68 ₪
779	שפל	71,880.61	71,970.85	90.24	31.90	28.79 ₪



קומה 12 משק וכלכלה - 7 - 00023822 (0x0)

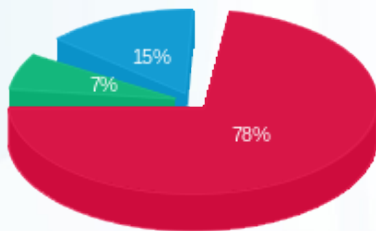
סה"כ לתשלום	מחיר לקוט"ש בא"ג	סה"כ צריכה בקוט"ש	קריאה נוכחית	קריאה קודמת	סוג צריכה	סוג תעריף
			10/04/22	09/03/22	פרטי חשבון עבור תאריכים:	
166.86 ₪	46.64	357.76	15,681.95	15,324.19	פסגה	777
3.45 ₪	38.61	8.92	5,842.93	5,834.00	גבע	778
7.63 ₪	31.90	23.92	12,849.28	12,825.36	שפל	779

סה"כ לדירה:

שיא ביקוש	סה"כ	שפל	גבע	פסגה	סה"כ צריכה
32.69	8,178.53	1,617.32	630.57	5,930.63	סה"כ לתשלום
	3,525.44 ₪	515.93 ₪	243.46 ₪	2,766.05 ₪	

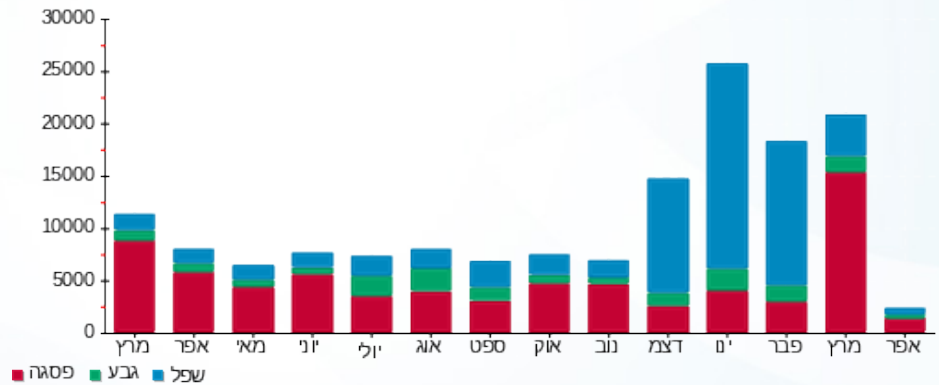
214.45 ₪	תשלום קבוע	
0.00 ₪	תשלום עבור גודל חיבור בKVA (0x0)	
3,739.89 ₪	סה"כ לתשלום	לא כולל מע"מ

התפלגות חיוב בש"ח לפי תע"ז



■ פסגה (2,766.05 ₪)
■ גבע (243.46 ₪)
■ שפל (515.93 ₪)

הסטוריית צריכה בקוט"ש



22/04/22 תאריך הפקה:
 10/04/22 תאריך קריאה נוכחית:
 09/03/22 תאריך קריאה קודמת:

שם דייר: החברה למשק וכלכלה נכסים
 שם אתר: מגדל מבקר המדינה

לקוח/ה נכבד/ה, אנו מתכבדים להגיש את חישוב צריכת החשמל לתקופה 10/04/22 - 09/03/22:

החברה למשק וכלכלה נכסים ק.4 - 5 - 00023356(0x0)

סוג תעריף	סוג צריכה	קריאה קודמת	קריאה נוכחית	סה"כ צריכה בקוט"ש	מחיר לקוט"ש בא"ג	סה"כ לתשלום
			10/04/22	09/03/22	פרטי חשבון עבור תאריכים:	
777	פסגה	460.93	462.59	1.67	46.64	0.78 ₪
778	גבע	289.48	290.01	0.53	38.61	0.21 ₪
779	שפל	495.19	496.47	1.28	31.90	0.41 ₪

החברה למשק וכלכלה נכסים - 6 - 00023356(0x0)

סוג תעריף	סוג צריכה	קריאה קודמת	קריאה נוכחית	סה"כ צריכה בקוט"ש	מחיר לקוט"ש בא"ג	סה"כ לתשלום
			10/04/22	09/03/22	פרטי חשבון עבור תאריכים:	
777	פסגה	1,459.71	1,468.38	8.67	46.64	4.04 ₪
778	גבע	966.97	970.14	3.17	38.61	1.22 ₪
779	שפל	1,376.54	1,383.96	7.42	31.90	2.37 ₪

החברה למשק וכלכלה נכסים ק.6 - 5 - 00023362(0x0)

סוג תעריף	סוג צריכה	קריאה קודמת	קריאה נוכחית	סה"כ צריכה בקוט"ש	מחיר לקוט"ש בא"ג	סה"כ לתשלום
			10/04/22	09/03/22	פרטי חשבון עבור תאריכים:	
777	פסגה	1,034.07	1,047.85	13.78	46.64	6.43 ₪
778	גבע	720.78	722.56	1.78	38.61	0.69 ₪
779	שפל	955.19	959.95	4.76	31.90	1.52 ₪

החברה למשק וכלכלה נכסים ק.7 - 6 - 00023362(0x0)

סוג תעריף	סוג צריכה	קריאה קודמת	קריאה נוכחית	סה"כ צריכה בקוט"ש	מחיר לקוט"ש בא"ג	סה"כ לתשלום
			10/04/22	09/03/22	פרטי חשבון עבור תאריכים:	
777	פסגה	1,062.52	1,075.14	12.63	46.64	5.89 ₪
778	גבע	665.50	667.50	2.00	38.61	0.77 ₪
779	שפל	788.93	794.32	5.38	31.90	1.72 ₪



החברה למשק וכלכלה נכסים ק.8 - 3 - 00023822(0x0)

סוג תעריף	סוג צריכה	קריאה קודמת	קריאה נוכחית	סה"כ צריכה בקוט"ש	מחיר לקוט"ש בא"ג	סה"כ לתשלום
פרטי חשבון עבור תאריכים:			10/04/22	09/03/22		
777	פסגה	849.91	863.40	13.49	46.64	6.29 ₪
778	גבע	521.39	522.33	0.93	38.61	0.36 ₪
779	שפל	724.47	726.57	2.10	31.90	0.67 ₪

החברה למשק וכלכלה נכסים ק.9 - 4 - 00023822(0x0)

סוג תעריף	סוג צריכה	קריאה קודמת	קריאה נוכחית	סה"כ צריכה בקוט"ש	מחיר לקוט"ש בא"ג	סה"כ לתשלום
פרטי חשבון עבור תאריכים:			10/04/22	09/03/22		
777	פסגה	713.81	719.27	5.47	46.64	2.55 ₪
778	גבע	447.65	448.00	0.35	38.61	0.13 ₪
779	שפל	580.85	581.58	0.73	31.90	0.23 ₪

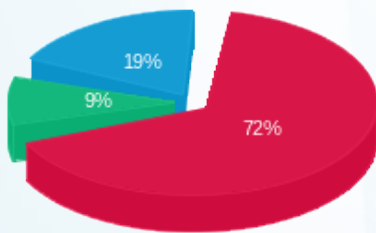
סה"כ לדירה:

פסגה	גבע	שפל	סה"כ	שיא ביקוש
55.71	8.77	21.68	86.16	32.69
₪ 25.98	₪ 3.38	₪ 6.92	₪ 36.28	

סה"כ צריכה
סה"כ לתשלום

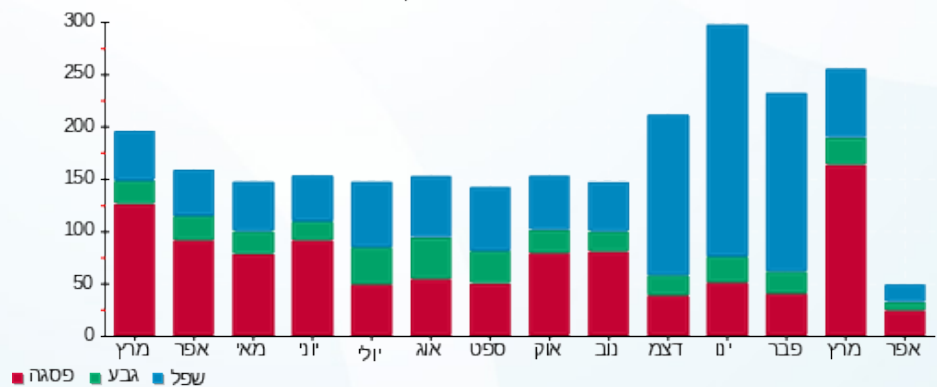
₪ 38.53	תשלום קבוע	
₪ 0.00	תשלום עבור גודל חיבור בKVA (0x0)	
₪ 74.81	סה"כ לתשלום	לא כולל מע"מ

התפלגות חיוב בש"ח לפי תעו"ז



פסגה (₪ 25.98) 72%
גבע (₪ 3.38) 19%
שפל (₪ 6.92) 9%

הסטוריית צריכה בקוט"ש





22/04/22

תאריך הפקה:

שם דייר: החברה למשק ולכלכלה סוכנות לביטוח
שם אתר: מגדל מבקר המדינה

10/04/22

תאריך קריאה נוכחית:

09/03/22

תאריך קריאה קודמת:

לקוח/ה נכבד/ה, אנו מתכבדים להגיש את חישוב צריכת החשמל לתקופה 10/04/22 - 09/03/22:
החברה למשק ולכלכלה סוכנות לביטוח ק.4 - 5 - 00023356(0x0)

סוג תעריף	סוג צריכה	קריאה קודמת	קריאה נוכחית	סה"כ צריכה בקוט"ש	מחיר לקוט"ש בא"ג	סה"כ לתשלום
פרטי חשבון עבור תאריכים:						
777	פסגה	09/03/22	10/04/22	15.45	46.64	7.20 ₪
778	גבע	2,680.82	2,685.77	4.94	38.61	1.91 ₪
779	שפל	4,585.87	4,597.75	11.88	31.90	3.79 ₪

החברה למשק ולכלכלה סוכנות לביטוח ק.6 - 6 - 00023356(0x0)

סוג תעריף	סוג צריכה	קריאה קודמת	קריאה נוכחית	סה"כ צריכה בקוט"ש	מחיר לקוט"ש בא"ג	סה"כ לתשלום
פרטי חשבון עבור תאריכים:						
777	פסגה	09/03/22	10/04/22	79.29	46.64	36.98 ₪
778	גבע	8,841.73	8,870.71	28.99	38.61	11.19 ₪
779	שפל	12,586.74	12,654.58	67.85	31.90	21.64 ₪

החברה למשק ולכלכלה סוכנות לביטוח ק.6 - 5 - 00023362(0x0)

סוג תעריף	סוג צריכה	קריאה קודמת	קריאה נוכחית	סה"כ צריכה בקוט"ש	מחיר לקוט"ש בא"ג	סה"כ לתשלום
פרטי חשבון עבור תאריכים:						
777	פסגה	09/03/22	10/04/22	126.00	46.64	58.76 ₪
778	גבע	6,590.01	6,606.31	16.29	38.61	6.29 ₪
779	שפל	8,733.18	8,776.71	43.53	31.90	13.89 ₪

החברה למשק ולכלכלה סוכנות לביטוח ק.7 - 6 - 00023362(0x0)

סוג תעריף	סוג צריכה	קריאה קודמת	קריאה נוכחית	סה"כ צריכה בקוט"ש	מחיר לקוט"ש בא"ג	סה"כ לתשלום
פרטי חשבון עבור תאריכים:						
777	פסגה	09/03/22	10/04/22	115.43	46.64	53.84 ₪
778	גבע	6,084.56	6,102.85	18.29	38.61	7.06 ₪
779	שפל	7,213.08	7,262.31	49.23	31.90	15.70 ₪





החברה למשק וכלכלה סוכנות לביטוח - 3 - 00023822(0x0)

סוג תעריף	סוג צריכה	קריאה קודמת	קריאה נוכחית	סה"כ צריכה בקוט"ש	מחיר לקוט"ש בא"ג	סה"כ לתשלום
פרטי חשבון עבור תאריכים:			10/04/22	09/03/22		
777	פסגה	7,770.59	7,893.95	123.36	46.64	7,893.95
778	גבע	4,767.03	4,775.55	8.52	38.61	4,775.55
779	שפל	6,623.72	6,642.96	19.24	31.90	6,642.96

החברה למשק וכלכלה סוכנות לביטוח ק.9 - 4 - 00023822(0x0)

סוג תעריף	סוג צריכה	קריאה קודמת	קריאה נוכחית	סה"כ צריכה בקוט"ש	מחיר לקוט"ש בא"ג	סה"כ לתשלום
פרטי חשבון עבור תאריכים:			10/04/22	09/03/22		
777	פסגה	6,577.20	6,627.59	50.39	46.64	6,627.59
778	גבע	4,124.77	4,127.99	3.22	38.61	4,127.99
779	שפל	5,352.15	5,358.87	6.72	31.90	5,358.87

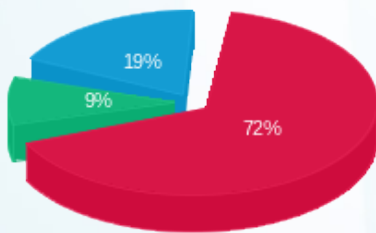
סה"כ לדירה:

פסגה	גבע	שפל	סה"כ	שיא ביקוש
509.92	80.25	198.44	788.61	32.69
237.82 ₪	30.98 ₪	63.30 ₪	332.11 ₪	

סה"כ צריכה
סה"כ לתשלום

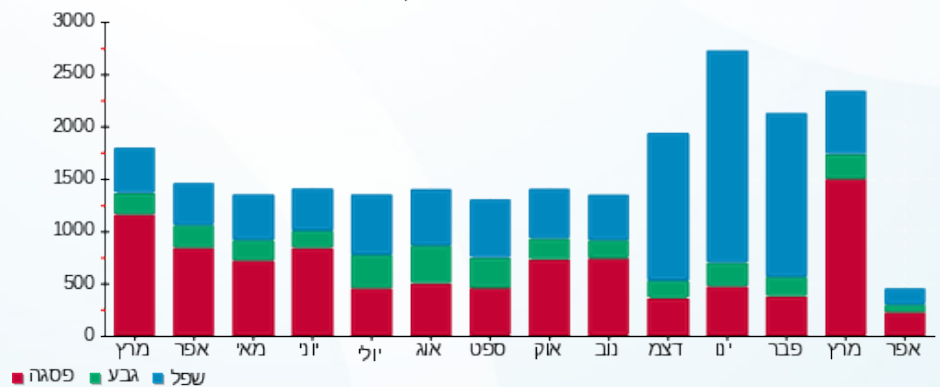
38.53 ₪	תשלום קבוע	
0.00 ₪	תשלום עבור גודל חיבור בKVA (0x0)	
370.64 ₪	סה"כ לתשלום	לא כולל מע"מ

התפלגות חיוב בש"ח לפי תעו"ז



פסגה (237.82 ₪) 72%
גבע (30.98 ₪) 9%
שפל (63.30 ₪) 19%

הסטוריית צריכה בקוט"ש





22/04/22 תאריך הפקה:
 10/04/22 תאריך קריאה נוכחית:
 09/03/22 תאריך קריאה קודמת:

שם דייר: החברה למשק וכלכלה פיתוח משאבי אנוש
שם אתר: מגדל מבקר המדינה

לקוח/ה נכבד/ה, אנו מתכבדים להגיש את חישוב צריכת החשמל לתקופה 10/04/22 - 09/03/22:

החברה למשק וכלכלה פיתוח משאבי אנוש קומה 4 - 5 - (0x0)00023356

סוג תעריף	סוג צריכה	קריאה קודמת	קריאה נוכחית	סה"כ צריכה בקוט"ש	מחיר לקוט"ש בא"ג	סה"כ לתשלום
פרטי חשבון עבור תאריכים:			10/04/22	09/03/22		
777	פסגה	4,669.38	4,686.28	16.90	46.64	7.88 ₪
778	גבע	2,932.54	2,937.95	5.41	38.61	2.09 ₪
779	שפל	5,016.46	5,029.46	13.00	31.90	4.15 ₪

החברה למשק וכלכלה פיתוח משאבי אנוש קומות ביניים 7,8,9 - 6 - (0x0)00023356

סוג תעריף	סוג צריכה	קריאה קודמת	קריאה נוכחית	סה"כ צריכה בקוט"ש	מחיר לקוט"ש בא"ג	סה"כ לתשלום
פרטי חשבון עבור תאריכים:			10/04/22	09/03/22		
777	פסגה	14,597.09	14,683.80	86.72	46.64	40.44 ₪
778	גבע	9,669.71	9,701.42	31.70	38.61	12.24 ₪
779	שפל	13,765.43	13,839.63	74.20	31.90	23.67 ₪

החברה למשק וכלכלה פיתוח משאבי אנוש קומות ביניים 10,11,12 - 7 - (0x0)00023356

סוג תעריף	סוג צריכה	קריאה קודמת	קריאה נוכחית	סה"כ צריכה בקוט"ש	מחיר לקוט"ש בא"ג	סה"כ לתשלום
פרטי חשבון עבור תאריכים:			10/04/22	09/03/22		
777	פסגה	61,340.47	61,674.90	334.43	46.64	155.98 ₪
778	גבע	38,670.10	38,795.64	125.54	38.61	48.47 ₪
779	שפל	61,438.20	61,749.09	310.89	31.90	99.17 ₪

החברה למשק וכלכלה פיתוח משאבי אנוש קומה 6 - 5 - (0x0)00023362

סוג תעריף	סוג צריכה	קריאה קודמת	קריאה נוכחית	סה"כ צריכה בקוט"ש	מחיר לקוט"ש בא"ג	סה"כ לתשלום
פרטי חשבון עבור תאריכים:			10/04/22	09/03/22		
777	פסגה	10,340.69	10,478.50	137.81	46.64	64.27 ₪
778	גבע	7,207.83	7,225.65	17.82	38.61	6.88 ₪
779	שפל	9,551.91	9,599.52	47.61	31.90	15.19 ₪




החברה למשק וכלכלה פיתוח משאבי אנוש קומה 7 - 6 - 00023362 (0x0)

סוג תעריף	סוג צריכה	קריאה קודמת	קריאה נוכחית	סה"כ צריכה בקוט"ש	מחיר לקוט"ש בא"ג	סה"כ לתשלום
פרטי חשבון עבור תאריכים:			10/04/22	09/03/22		
777	פסגה	10,625.20	10,751.45	126.25	46.64	58.88 ₪
778	גבע	6,654.99	6,674.99	20.0004	38.61	7.72 ₪
779	שפל	7,889.31	7,943.15	53.85	31.90	17.18 ₪

החברה למשק וכלכלה פיתוח משאבי אנוש קומה 8 - 3 - 00023822 (0x0)

סוג תעריף	סוג צריכה	קריאה קודמת	קריאה נוכחית	סה"כ צריכה בקוט"ש	מחיר לקוט"ש בא"ג	סה"כ לתשלום
פרטי חשבון עבור תאריכים:			10/04/22	09/03/22		
777	פסגה	8,499.08	8,634.01	134.93	46.64	62.93 ₪
778	גבע	5,213.94	5,223.26	9.32	38.61	3.60 ₪
779	שפל	7,244.70	7,265.73	21.04	31.90	6.71 ₪

החברה למשק וכלכלה פיתוח משאבי אנוש קומה 9 - 4 - 00023822 (0x0)

סוג תעריף	סוג צריכה	קריאה קודמת	קריאה נוכחית	סה"כ צריכה בקוט"ש	מחיר לקוט"ש בא"ג	סה"כ לתשלום
פרטי חשבון עבור תאריכים:			10/04/22	09/03/22		
777	פסגה	7,201.78	7,256.96	55.17	46.64	25.73 ₪
778	גבע	4,516.46	4,519.99	3.52	38.61	1.36 ₪
779	שפל	5,860.40	5,867.75	7.36	31.90	2.35 ₪

החברה למשק וכלכלה פיתוח משאבי אנוש קומה 12 - 7 - 00023822 (0x0)

סוג תעריף	סוג צריכה	קריאה קודמת	קריאה נוכחית	סה"כ צריכה בקוט"ש	מחיר לקוט"ש בא"ג	סה"כ לתשלום
פרטי חשבון עבור תאריכים:			10/04/22	09/03/22		
777	פסגה	69,810.19	71,439.99	1,629.80	46.64	760.14 ₪
778	גבע	26,577.12	26,617.77	40.65	38.61	15.69 ₪
779	שפל	58,426.65	58,535.61	108.96	31.90	34.76 ₪

סה"כ לדייר:

פסגה	גבע	שפל	סה"כ	שיא ביקוש
2,522.00	253.96	636.90	3,412.87	32.69
1,176.26 ₪	98.06 ₪	203.17 ₪	1,477.49 ₪	

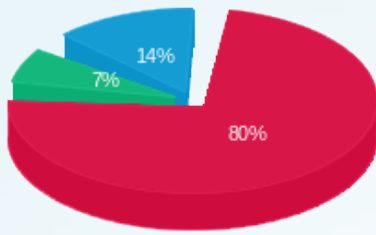
סה"כ צריכה
סה"כ לתשלום

214.45 ₪	תשלום קבוע	
0.00 ₪	תשלום עבור גודל חיבור בKVA (0x0)	
1,691.94 ₪	סה"כ לתשלום	לא כולל מע"מ



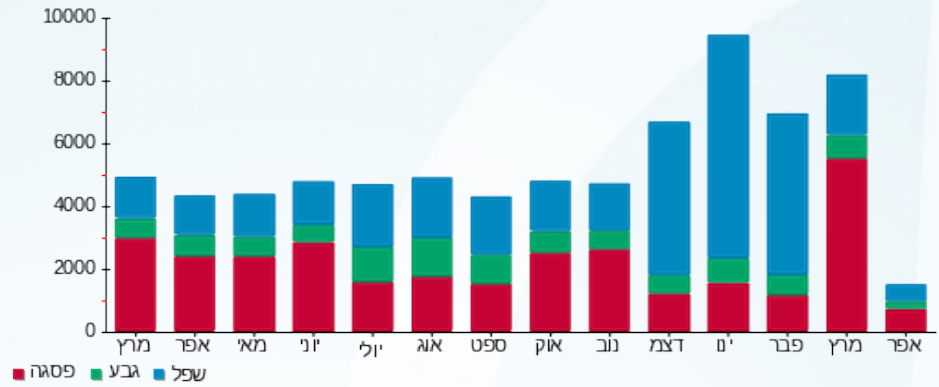


התפלגות חיוב בש"ח לפי תעו"ז



- פסגה (1,176.26 ש"ח)
- גבע (98.06 ש"ח)
- שפל (203.17 ש"ח)

הסטוריית צריכה בקוט"ש





22/04/22 תאריך הפקה:
 10/04/22 תאריך קריאה נוכחית:
 09/03/22 תאריך קריאה קודמת:

שם דייר: חניון
שם אתר: מגדל מבקר המדינה

לקוח/ה נכבד/ה, אנו מתכבדים להגיש את חישוב צריכת החשמל לתקופה 10/04/22 - 09/03/22:

הוט - 4 - 00023353

סוג תעריף	סוג צריכה	קריאה קודמת	קריאה נוכחית	סה"כ צריכה בקוט"ש	מחיר לקוט"ש בא"ג	סה"כ לתשלום
פרטי חשבון עבור תאריכים:						
777	פסגה	09/03/22	10/04/22	-9.71	46.64	₪ -4.53
778	גבע	345.89	349.88	-3.99	38.61	₪ -1.54
779	שפל	1,122.89	1,132.63	-9.74	31.90	₪ -3.11

חניון - לוח חשמל מרתפים ראשי 8 - 00023356 - E1P

סוג תעריף	סוג צריכה	קריאה קודמת	קריאה נוכחית	סה"כ צריכה בקוט"ש	מחיר לקוט"ש בא"ג	סה"כ לתשלום
פרטי חשבון עבור תאריכים:						
777	פסגה	807,960.25	811,134.57	3,174.32	46.64	₪ 1,480.50
778	גבע	523,975.94	525,197.89	1,221.94	38.61	₪ 471.79
779	שפל	578,854.69	581,700.20	2,845.51	31.90	₪ 907.72

חניון - לוח חשמל מרתפים ראשי 1 - 00023367 - E1P

סוג תעריף	סוג צריכה	קריאה קודמת	קריאה נוכחית	סה"כ צריכה בקוט"ש	מחיר לקוט"ש בא"ג	סה"כ לתשלום
פרטי חשבון עבור תאריכים:						
777	פסגה	524,048.31	525,759.26	1,710.94	46.64	₪ 797.98
778	גבע	372,139.34	372,672.87	533.53	38.61	₪ 206.00
779	שפל	551,251.35	552,413.15	1,161.80	31.90	₪ 370.61

חניון - לוח חשמל מפותי אוויר ועשן חניונים ק 1 - 16045583

סוג תעריף	סוג צריכה	קריאה קודמת	קריאה נוכחית	סה"כ צריכה בקוט"ש	מחיר לקוט"ש בא"ג	סה"כ לתשלום
פרטי חשבון עבור תאריכים:						
777	פסגה	5,436.80	6,182.60	745.80	46.64	₪ 347.84
778	גבע	4,997.00	5,020.80	23.80	38.61	₪ 9.19
779	שפל	14,523.00	14,983.00	460.00	31.90	₪ 146.74





חניון - לוח מעליות חניון 8,9 - 2 - 16045584

סוג תעריף	סוג צריכה	קריאה קודמת	קריאה נוכחית	סה"כ צריכה בקוט"ש	מחיר לקוט"ש בא"ג	סה"כ לתשלום
		09/03/22	10/04/22			
777	פסגה	9,843.10	10,099.20	256.10	46.64	119.45 ₪
778	גבע	3,806.20	3,868.50	62.30	38.61	24.05 ₪
779	שפל	13,794.70	13,902.50	107.80	31.90	34.39 ₪

סה"כ לדירה:

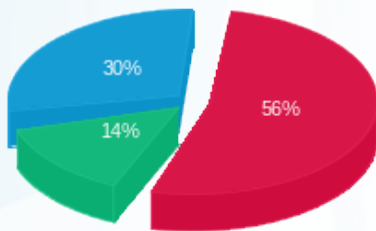
פסגה	גבע	שפל	סה"כ	שיא ביקוש
5,877.45	1,837.58	4,565.36	12,280.40	65.84
₪ 2,741.24	₪ 709.49	₪ 1,456.35		

סה"כ צריכה

סה"כ לתשלום

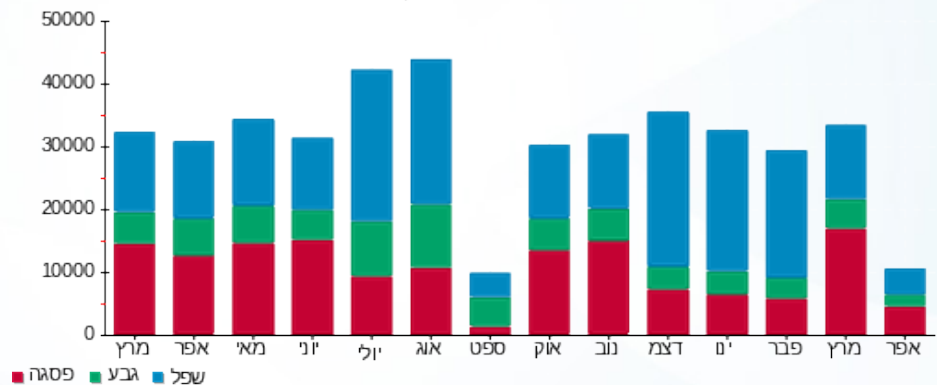
214.45 ₪	תשלום קבוע	
5,121.54 ₪	סה"כ לתשלום	לא כולל מע"מ

התפלגות חיוב בש"ח לפי תעו"ז



- פסגה (₪ 2,741.24)
- גבע (₪ 709.49)
- שפל (₪ 1,456.35)

הסטוריית צריכה בקוט"ש





22/04/22 תאריך הפקה:
 10/04/22 תאריך קריאה נוכחית:
 09/03/22 תאריך קריאה קודמת:

שם דייר: מבקר המדינה
שם אתר: מגדל מבקר המדינה

לקוח/ה נכבד/ה, אנו מתכבדים להגיש את חישוב צריכת החשמל לתקופה 10/04/22 - 09/03/22:

מבקר המדינה - 1 - (0x0)00023353

סוג תעריף	סוג צריכה	קריאה קודמת	קריאה נוכחית	סה"כ צריכה בקוט"ש	מחיר לקוט"ש בא"ג	סה"כ לתשלום
			10/04/22	09/03/22	פרטי חשבון עבור תאריכים:	
777	פסגה	18,064.47	18,233.33	168.86	46.64	78.76 ₪
778	גבע	12,560.19	12,626.13	65.93	38.61	25.46 ₪
779	שפל	26,978.69	27,141.55	162.86	31.90	51.95 ₪

מבקר המדינה - 5 - (0x0)00023367

סוג תעריף	סוג צריכה	קריאה קודמת	קריאה נוכחית	סה"כ צריכה בקוט"ש	מחיר לקוט"ש בא"ג	סה"כ לתשלום
			10/04/22	09/03/22	פרטי חשבון עבור תאריכים:	
777	פסגה	884.10	901.72	17.62	46.64	8.22 ₪
778	גבע	606.92	607.82	0.89	38.61	0.34 ₪
779	שפל	1,159.61	1,161.84	2.23	31.90	0.71 ₪

מבקר המדינה - 1 - (0x0)16045584

סוג תעריף	סוג צריכה	קריאה קודמת	קריאה נוכחית	סה"כ צריכה בקוט"ש	מחיר לקוט"ש בא"ג	סה"כ לתשלום
			10/04/22	09/03/22	פרטי חשבון עבור תאריכים:	
777	פסגה	49,429.60	50,979.80	1,550.20	46.64	723.01 ₪
778	גבע	12,765.60	12,862.60	97.00	38.61	37.45 ₪
779	שפל	44,095.60	44,292.20	196.60	31.90	62.72 ₪

מבקר המדינה - 4 - (0x0)16045584

סוג תעריף	סוג צריכה	קריאה קודמת	קריאה נוכחית	סה"כ צריכה בקוט"ש	מחיר לקוט"ש בא"ג	סה"כ לתשלום
			10/04/22	09/03/22	פרטי חשבון עבור תאריכים:	
777	פסגה	13,056.75	13,457.95	401.20	46.64	187.12 ₪
778	גבע	6,592.40	6,761.85	169.45	38.61	65.42 ₪
779	שפל	27,322.60	27,588.45	265.85	31.90	84.81 ₪

חוספת קוט"ש

סוג תעריף	סוג צריכה	קריאה קודמת	קריאה נוכחית	סה"כ צריכה בקוט"ש	מחיר לקוט"ש בא"ג	סה"כ לתשלום



תוספת קוט"ש

סה"כ לתשלום	מחיר לקוט"ש בא"ג	סה"כ צריכה בקוט"ש	קריאה נוכחית	קריאה קודמת	סוג צריכה	סוג תעריף
			10/04/22	09/03/22	פרטי חשבון עבור תאריכים:	
₪ 348.84	48.45	720.00				517

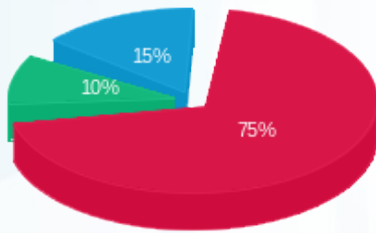
תוספת קוט"ש

סה"כ לדייר:

שיא ביקוש	סה"כ	שפל	גבע	פסגה	סה"כ צריכה
9.38	3,098.69	627.54	333.28	2,137.88	סה"כ לתשלום
	₪ 1,325.97	₪ 200.18	₪ 128.68	₪ 997.11	

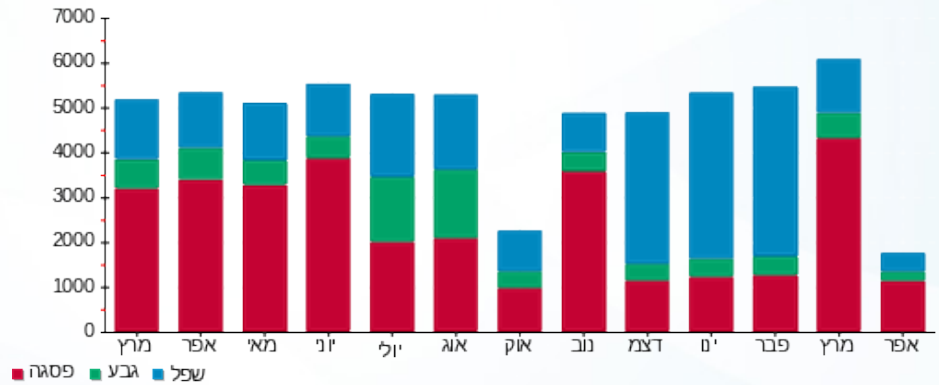
₪ 38.53	תשלום קבוע	
₪ 0.00	תשלום עבור גודל חיבור בKVA (0x0)	
₪ 1,713.34	סה"כ לתשלום	לא כולל מע"מ

התפלגות חיוב בש"ח לפי תע"ז



- פסגה (₪ 997.11) - 75%
- גבע (₪ 128.68) - 10%
- שפל (₪ 200.18) - 15%

הסטוריית צריכה בקוט"ש





22/04/22 תאריך הפקה:
 10/04/22 תאריך קריאה נוכחית:
 09/03/22 תאריך קריאה קודמת:

שם דייר: מרכז השלטון המקומי קומות 9,10
שם אתר: מגדל מבקר המדינה

לקוח/ה נכבד/ה, אנו מתכבדים להגיש את חישוב צריכת החשמל לתקופה 10/04/22 - 09/03/22:
מרכז השלטון המקומי - 6 - 00023356(0x0)

סוג תעריף	סוג צריכה	קריאה קודמת	קריאה נוכחית	סה"כ צריכה בקוט"ש	מחיר לקוט"ש בא"ג	סה"כ לתשלום
פרטי חשבון עבור תאריכים:			10/04/22	09/03/22		
777	פסגה	14,396.21	14,481.73	85.52	46.64	39.89 ₪
778	גבע	9,536.64	9,567.91	31.27	38.61	12.07 ₪
779	שפל	13,575.99	13,649.18	73.18	31.90	23.35 ₪

מרכז השלטון המקומי - 7 - 00023356(0x0)

סוג תעריף	סוג צריכה	קריאה קודמת	קריאה נוכחית	סה"כ צריכה בקוט"ש	מחיר לקוט"ש בא"ג	סה"כ לתשלום
פרטי חשבון עבור תאריכים:			10/04/22	09/03/22		
777	פסגה	74,767.12	75,174.75	407.63	46.64	190.12 ₪
778	גבע	47,134.49	47,287.51	153.02	38.61	59.08 ₪
779	שפל	74,886.24	75,265.18	378.94	31.90	120.88 ₪

מרכז השלטון המקומי - 4 - 00023822(0x0)

סוג תעריף	סוג צריכה	קריאה קודמת	קריאה נוכחית	סה"כ צריכה בקוט"ש	מחיר לקוט"ש בא"ג	סה"כ לתשלום
פרטי חשבון עבור תאריכים:			10/04/22	09/03/22		
777	פסגה	24,626.28	24,814.94	188.67	46.64	87.99 ₪
778	גבע	15,443.90	15,455.95	12.05	38.61	4.65 ₪
779	שפל	20,039.44	20,064.60	25.16	31.90	8.03 ₪

מרכז השלטון המקומי - 5 - 00023822(0x0)

סוג תעריף	סוג צריכה	קריאה קודמת	קריאה נוכחית	סה"כ צריכה בקוט"ש	מחיר לקוט"ש בא"ג	סה"כ לתשלום
פרטי חשבון עבור תאריכים:			10/04/22	09/03/22		
777	פסגה	152,502.79	155,304.58	2,801.80	46.64	1,306.76 ₪
778	גבע	94,116.82	94,282.67	165.85	38.61	64.03 ₪
779	שפל	114,926.76	115,289.46	362.70	31.90	115.70 ₪

תוספת קוט"ש

סוג תעריף	סוג צריכה	קריאה קודמת	קריאה נוכחית	סה"כ צריכה בקוט"ש	מחיר לקוט"ש בא"ג	סה"כ לתשלום





תוספת קוט"ש

סוג תעריף	סוג צריכה	קריאה קודמת	קריאה נוכחית	סה"כ צריכה בקוט"ש	מחיר לקוט"ש בא"ג	סה"כ לתשלום
		09/03/22	10/04/22			
פרטי חשבון עבור תאריכים:						
517				-239.00	48.45	115.80 ₪

תוספת קוט"ש

סה"כ לדייר:

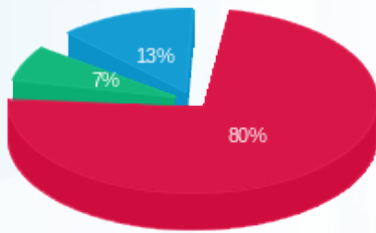
פסגה	גבע	שפל	סה"כ	שיא ביקוש
3,483.62	362.18	839.98	4,685.78	31.84
1,624.76 ₪	139.84 ₪	267.95 ₪	2,032.55 ₪	

סה"כ צריכה

סה"כ לתשלום

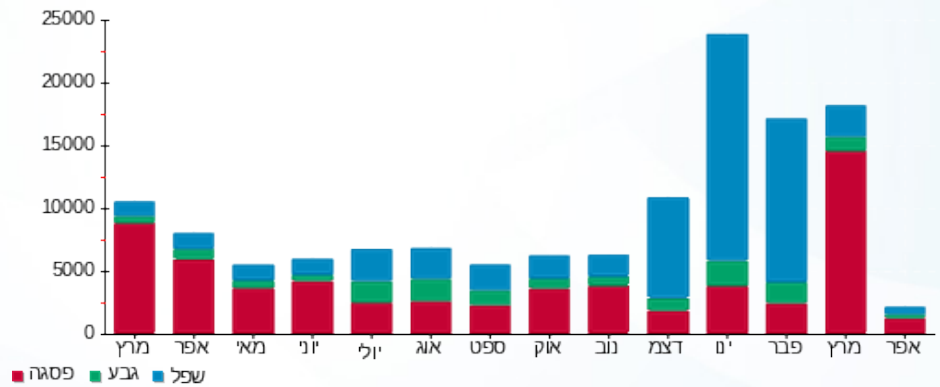
214.45 ₪	תשלום קבוע	
0.00 ₪	תשלום עבור גודל חיבור בKVA (0x0)	
2,131.21 ₪	סה"כ לתשלום	לא כולל מע"מ

התפלגות חיוב בש"ח לפי תעו"ז



- פסגה (1,624.76 ₪)
- גבע (139.84 ₪)
- שפל (267.95 ₪)

הסטוריית צריכה בקוט"ש





22/04/22

תאריך הפקה:

שם דייר: פנתרה פרו בע"מ
שם אתר: מגדל מבקר המדינה

10/04/22

תאריך קריאה נוכחית:

09/03/22

תאריך קריאה קודמת:

לקוח/ה נכבד/ה, אנו מתכבדים להגיש את חישוב צריכת החשמל לתקופה 10/04/22 - 09/03/22:

פנתרה פרו בע"מ - 4 - 00023356 (0x0)

סוג תעריף	סוג צריכה	קריאה קודמת	קריאה נוכחית	סה"כ צריכה בקוט"ש	מחיר לקוט"ש בא"ג	סה"כ לתשלום
			10/04/22	09/03/22	פרטי חשבון עבור תאריכים:	
777	פסגה	46,497.93	46,719.12	221.20	46.64	103.17 ₪
778	גבע	34,449.51	34,542.30	92.79	38.61	35.83 ₪
779	שפל	55,016.11	55,242.18	226.07	31.90	72.12 ₪

פנתרה פרו בע"מ - 2 - 00023362 (0x0)

סוג תעריף	סוג צריכה	קריאה קודמת	קריאה נוכחית	סה"כ צריכה בקוט"ש	מחיר לקוט"ש בא"ג	סה"כ לתשלום
			10/04/22	09/03/22	פרטי חשבון עבור תאריכים:	
777	פסגה	91,501.81	92,559.85	1,058.04	46.64	493.47 ₪
778	גבע	61,007.66	61,127.07	119.41	38.61	46.11 ₪
779	שפל	86,923.17	87,077.22	154.05	31.90	49.14 ₪

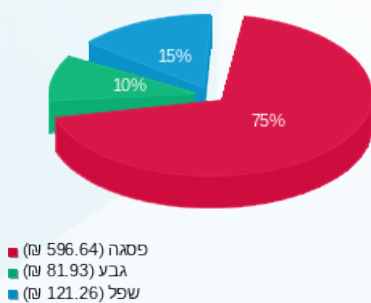
סה"כ לדייר:

פסגה	גבע	שפל	סה"כ	שיא ביקוש
1,279.24	212.21	380.12	1,871.57	29.36
₪ 596.64	₪ 81.93	₪ 121.26	₪ 799.83	

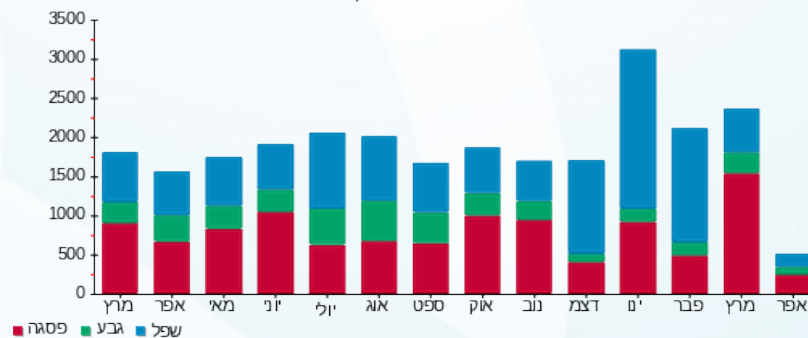
סה"כ צריכה
סה"כ לתשלום

214.45 ₪	תשלום קבוע	
0.00 ₪	תשלום עבור גודל חיבור בKVA (0x0)	
1,014.28 ₪	סה"כ לתשלום	לא כולל מע"מ

התפלגות חיוב בש"ח לפי תע"ז



הסטוריית צריכה בקוט"ש





22/04/22 תאריך הפקה:
 10/04/22 תאריך קריאה נוכחית:
 09/03/22 תאריך קריאה קודמת:

שם דייר: ציבורי
שם אתר: מגדל מבקר המדינה

לקוח/ה נכבד/ה, אנו מתכבדים להגיש את חישוב צריכת החשמל לתקופה 10/04/22 - 09/03/22:

לוח חשמל E1 קומות ביניים 1,2,3 - 4 - 00023356

סוג תעריף	סוג צריכה	קריאה קודמת	קריאה נוכחית	סה"כ צריכה בקוט"ש	מחיר לקוט"ש בא"ג	סה"כ לתשלום
פרטי חשבון עבור תאריכים:			10/04/22	09/03/22		
777	פסגה	128,270.15	128,880.34	-610.20	46.64	₪ -284.60
778	גבע	95,033.13	95,289.11	-255.98	38.61	₪ -98.83
779	שפל	151,768.58	152,392.23	-623.65	31.90	₪ -198.94

לוח חשמל E4 קומות ביניים 4,5,6 - 5 - 00023356

סוג תעריף	סוג צריכה	קריאה קודמת	קריאה נוכחית	סה"כ צריכה בקוט"ש	מחיר לקוט"ש בא"ג	סה"כ לתשלום
פרטי חשבון עבור תאריכים:			10/04/22	09/03/22		
777	פסגה	200,402.66	201,127.85	-725.19	46.64	₪ -338.23
778	גבע	125,860.30	126,092.38	-232.08	38.61	₪ -89.60
779	שפל	215,298.92	215,856.78	-557.86	31.90	₪ -177.96

לוח חשמל E7 קומות ביניים 7,8,9 - 6 - 00023356

סוג תעריף	סוג צריכה	קריאה קודמת	קריאה נוכחית	סה"כ צריכה בקוט"ש	מחיר לקוט"ש בא"ג	סה"כ לתשלום
פרטי חשבון עבור תאריכים:			10/04/22	09/03/22		
777	פסגה	223,197.04	224,522.99	-1,325.95	46.64	₪ -618.42
778	גבע	147,854.95	148,339.71	-484.76	38.61	₪ -187.17
779	שפל	210,480.53	211,615.13	-1,134.60	31.90	₪ -361.94

לוח חשמל E10 קומות ביניים 10,11,12 - 7 - 00023356

סוג תעריף	סוג צריכה	קריאה קודמת	קריאה נוכחית	סה"כ צריכה בקוט"ש	מחיר לקוט"ש בא"ג	סה"כ לתשלום
פרטי חשבון עבור תאריכים:			10/04/22	09/03/22		
777	פסגה	224,525.89	225,750.01	-1,224.12	46.64	₪ -570.93
778	גבע	141,545.01	142,004.54	-459.53	38.61	₪ -177.42
779	שפל	224,883.61	226,021.57	-1,137.96	31.90	₪ -363.01




חניון - לוח חשמל מרתפים ראשי 8 - 00023356 - E1P

סוג תעריף	סוג צריכה	קריאה קודמת	קריאה נוכחית	סה"כ צריכה בקוט"ש	מחיר לקוט"ש בא"ג	סה"כ לתשלום
פרטי חשבון עבור תאריכים:						
777	פסגה	09/03/22	10/04/22	-3,174.32	46.64	1,480.50 ₪
778	גבע	523,975.94	525,197.89	-1,221.94	38.61	471.79 ₪
779	שפל	578,854.69	581,700.20	-2,845.51	31.90	907.72 ₪

קומה 03 לוח חשמל 2 - 00023362 - E3

סוג תעריף	סוג צריכה	קריאה קודמת	קריאה נוכחית	סה"כ צריכה בקוט"ש	מחיר לקוט"ש בא"ג	סה"כ לתשלום
פרטי חשבון עבור תאריכים:						
777	פסגה	09/03/22	10/04/22	-1,460.78	46.64	681.31 ₪
778	גבע	84,229.82	84,394.69	-164.87	38.61	63.66 ₪
779	שפל	120,009.91	120,222.59	-212.69	31.90	67.85 ₪

קומה 04 לוח חשמל 3 - 00023362 - E4

סוג תעריף	סוג צריכה	קריאה קודמת	קריאה נוכחית	סה"כ צריכה בקוט"ש	מחיר לקוט"ש בא"ג	סה"כ לתשלום
פרטי חשבון עבור תאריכים:						
777	פסגה	09/03/22	10/04/22	-3,764.57	46.64	1,755.80 ₪
778	גבע	72,045.49	72,186.74	-141.25	38.61	54.54 ₪
779	שפל	113,738.12	114,176.88	-438.76	31.90	139.96 ₪

קומה 05 לוח חשמל 4 - 00023362 - E5

סוג תעריף	סוג צריכה	קריאה קודמת	קריאה נוכחית	סה"כ צריכה בקוט"ש	מחיר לקוט"ש בא"ג	סה"כ לתשלום
פרטי חשבון עבור תאריכים:						
777	פסגה	09/03/22	10/04/22	-1,277.39	46.64	595.78 ₪
778	גבע	47,705.15	47,800.20	-95.05	38.61	36.70 ₪
779	שפל	76,230.53	76,360.93	-130.40	31.90	41.60 ₪

קומה 05 לוח חשמל 5 - 00023362 - E5

סוג תעריף	סוג צריכה	קריאה קודמת	קריאה נוכחית	סה"כ צריכה בקוט"ש	מחיר לקוט"ש בא"ג	סה"כ לתשלום
פרטי חשבון עבור תאריכים:						
777	פסגה	09/03/22	10/04/22	-1,968.70	46.64	918.20 ₪
778	גבע	102,968.97	103,223.55	-254.58	38.61	98.29 ₪
779	שפל	136,455.91	137,136.03	-680.13	31.90	216.96 ₪




קומה 07 לוח חשמל 6 - E7 - 00023362

סוג תעריף	סוג צריכה	קריאה קודמת	קריאה נוכחית	סה"כ צריכה בקוט"ש	מחיר לקוט"ש בא"ג	סה"כ לתשלום
פרטי חשבון עבור תאריכים:			10/04/22	09/03/22		
777	פסגה	151,788.52	153,592.10	-1,803.57	46.64	₪ -841.19
778	גבע	95,071.33	95,357.05	-285.72	38.61	₪ -110.32
779	שפל	112,704.38	113,473.60	-769.22	31.90	₪ -245.38

שנאי 1 - 8 - 00023362

סוג תעריף	סוג צריכה	קריאה קודמת	קריאה נוכחית	סה"כ צריכה בקוט"ש	מחיר לקוט"ש בא"ג	סה"כ לתשלום
פרטי חשבון עבור תאריכים:			10/04/22	09/03/22		
777	פסגה	8,183,496.86	8,237,939.90	54,443.04	46.64	₪ 25,392.23
778	גבע	4,654,870.14	4,669,499.66	14,629.52	38.61	₪ 5,648.46
779	שפל	6,429,328.34	6,462,151.74	32,823.40	31.90	₪ 10,470.66

חניון - לוח חשמל מרתפים ראשי 1 - E1P - 00023367

סוג תעריף	סוג צריכה	קריאה קודמת	קריאה נוכחית	סה"כ צריכה בקוט"ש	מחיר לקוט"ש בא"ג	סה"כ לתשלום
פרטי חשבון עבור תאריכים:			10/04/22	09/03/22		
777	פסגה	524,048.31	525,759.26	-1,710.94	46.64	₪ -797.98
778	גבע	372,139.34	372,672.87	-533.53	38.61	₪ -206.00
779	שפל	551,251.35	552,413.15	-1,161.80	31.90	₪ -370.61

קומה 02 לוח חשמל 3 - E2 - 00023367

סוג תעריף	סוג צריכה	קריאה קודמת	קריאה נוכחית	סה"כ צריכה בקוט"ש	מחיר לקוט"ש בא"ג	סה"כ לתשלום
פרטי חשבון עבור תאריכים:			10/04/22	09/03/22		
777	פסגה	17,921.01	17,994.26	-73.25	46.64	₪ -34.16
778	גבע	9,521.00	9,535.58	-14.57	38.61	₪ -5.63
779	שפל	7,218.29	7,238.39	-20.10	31.90	₪ -6.41

שנאי 2 - 1 - 00023822

סוג תעריף	סוג צריכה	קריאה קודמת	קריאה נוכחית	סה"כ צריכה בקוט"ש	מחיר לקוט"ש בא"ג	סה"כ לתשלום
פרטי חשבון עבור תאריכים:			10/04/22	09/03/22		
777	פסגה	8,013,010.06	8,040,439.74	27,429.68	46.64	₪ 12,793.20
778	גבע	4,674,421.34	4,681,634.66	7,213.32	38.61	₪ 2,785.06
779	שפל	6,929,131.60	6,945,857.82	16,726.22	31.90	₪ 5,335.66




קומה 08 לוח חשמל 3 - 00023822 - E8

סה"כ לתשלום	מחיר לקוט"ש בא"ג	סה"כ צריכה בקוט"ש	קריאה נוכחית	קריאה קודמת	סוג צריכה	סוג תעריף
			10/04/22	09/03/22	פרטי חשבון עבור תאריכים:	
₪ -899.00	46.64	-1,927.53	123,343.02	121,415.48	פסגה	777
₪ -51.39	38.61	-133.09	74,617.97	74,484.88	גבע	778
₪ -95.88	31.90	-300.56	103,796.21	103,495.65	שפל	779

קומה 09 לוח חשמל 4 - 00023822 - E9

סה"כ לתשלום	מחיר לקוט"ש בא"ג	סה"כ צריכה בקוט"ש	קריאה נוכחית	קריאה קודמת	סוג צריכה	סוג תעריף
			10/04/22	09/03/22	פרטי חשבון עבור תאריכים:	
₪ -455.45	46.64	-976.53	128,441.74	127,465.21	פסגה	777
₪ -24.07	38.61	-62.35	79,999.75	79,937.40	גבע	778
₪ -41.54	31.90	-130.22	103,854.03	103,723.82	שפל	779

קומה 10 - מרכז השלטון המקומי 5 - 00023822

סה"כ לתשלום	מחיר לקוט"ש בא"ג	סה"כ צריכה בקוט"ש	קריאה נוכחית	קריאה קודמת	סוג צריכה	סוג תעריף
			10/04/22	09/03/22	פרטי חשבון עבור תאריכים:	
₪ -1,306.76	46.64	-2,801.80	155,304.58	152,502.79	פסגה	777
₪ -64.03	38.61	-165.85	94,282.67	94,116.82	גבע	778
₪ -115.70	31.90	-362.70	115,289.46	114,926.76	שפל	779

קומה 11 לוח חשמל E11 ארמז 6 - 00023822

סה"כ לתשלום	מחיר לקוט"ש בא"ג	סה"כ צריכה בקוט"ש	קריאה נוכחית	קריאה קודמת	סוג צריכה	סוג תעריף
			10/04/22	09/03/22	פרטי חשבון עבור תאריכים:	
₪ -603.64	46.64	-1,294.26	55,403.23	54,108.97	פסגה	777
₪ -13.95	38.61	-36.13	25,119.30	25,083.17	גבע	778
₪ -29.01	31.90	-90.93	42,615.20	42,524.28	שפל	779

קומה 12 - 7 - 00023822

סה"כ לתשלום	מחיר לקוט"ש בא"ג	סה"כ צריכה בקוט"ש	קריאה נוכחית	קריאה קודמת	סוג צריכה	סוג תעריף
			10/04/22	09/03/22	פרטי חשבון עבור תאריכים:	
₪ -927.00	46.64	-1,987.56	87,121.95	85,134.38	פסגה	777
₪ -19.14	38.61	-49.57	32,460.70	32,411.13	גבע	778
₪ -42.39	31.90	-132.88	71,384.89	71,252.01	שפל	779



חניון - לוח חשמל מפוחי אוויר ועשן חניונים ק 1 - 4 - 16045583

סה"כ לתשלום	מחיר לקוט"ש בא"ג	סה"כ צריכה בקוט"ש	קריאה נכחית	קריאה קודמת	סוג צריכה	סוג תעריף
			10/04/22	09/03/22	פרטי חשבון עבור תאריכים:	
₪ -347.84	46.64	-745.80	6,182.60	5,436.80	פסגה	777
₪ -9.19	38.61	-23.80	5,020.80	4,997.00	גבע	778
₪ -146.74	31.90	-460.00	14,983.00	14,523.00	שפל	779

חניון - לוח מעליות חניון 8,9 - 2 - 16045584

סה"כ לתשלום	מחיר לקוט"ש בא"ג	סה"כ צריכה בקוט"ש	קריאה נכחית	קריאה קודמת	סוג צריכה	סוג תעריף
			10/04/22	09/03/22	פרטי חשבון עבור תאריכים:	
₪ -119.45	46.64	-256.10	10,099.20	9,843.10	פסגה	777
₪ -24.05	38.61	-62.30	3,868.50	3,806.20	גבע	778
₪ -34.39	31.90	-107.80	13,902.50	13,794.70	שפל	779

סה"כ לדירה:

שיא ביקוש	סה"כ	שפל	גבע	פסגה	
286.68	108,181.93	38,251.88	17,165.90	52,764.15	סה"כ צריכה
	₪ 43,439.31	₪ 12,202.35	₪ 6,627.75	₪ 24,609.20	סה"כ לתשלום

₪ 214.45	תשלום קבוע	
₪ 43,653.76	סה"כ לתשלום	לא כולל מע"מ