



22/04/22 תאריך הפקה:
 31/03/22 תאריך קריאה נוכחית:
 01/03/22 תאריך קריאה קודמת:

שם דייר: אהווא קומה 2
 שם אתר: קשת בית הערבה

לקוח/ה נכבד/ה, אנו מתכבדים להגיש את חישוב צריכת החשמל לתקופה 01/03/22 - 31/03/22:

אהווא לוח N בחיובי - קומה 2 - 4 - 80004726(0x0)

סוג תעריף	סוג צריכה	קריאה קודמת	קריאה נוכחית	סה"כ צריכה בקוט"ש	מחיר לקוט"ש בא"ג	סה"כ לתשלום
פרטי חשבון עבור תאריכים:			01/03/22	31/03/22		
777	פסגה	361,486.05	364,308.66	2,822.61	46.64	1,316.47 ₪
778	גבע	149,661.07	150,273.16	612.09	38.61	236.33 ₪
779	שפל	330,328.07	331,894.27	1,566.20	31.90	499.62 ₪

אהווא לוח N בחיובי - קומה 2 - 3 - 81002958(0x0)

סוג תעריף	סוג צריכה	קריאה קודמת	קריאה נוכחית	סה"כ צריכה בקוט"ש	מחיר לקוט"ש בא"ג	סה"כ לתשלום
פרטי חשבון עבור תאריכים:			01/03/22	31/03/22		
777	פסגה	326,906.06	329,737.85	2,831.79	46.64	1,320.75 ₪
778	גבע	97,909.32	98,081.15	171.83	38.61	66.34 ₪
779	שפל	198,215.84	198,673.17	457.33	31.90	145.89 ₪

ציבורי + מ"א

סוג תעריף	סוג צריכה	קריאה קודמת	קריאה נוכחית	סה"כ צריכה בקוט"ש	מחיר לקוט"ש בא"ג	סה"כ לתשלום
פרטי חשבון עבור תאריכים:			01/03/22	31/03/22		
777	פסגה			2,425.698	46.64	1,131.35 ₪
778	גבע			671.531	38.61	259.28 ₪
779	שפל			1,653.409	31.90	527.44 ₪

סה"כ לדייר:

פסגה	גבע	שפל	סה"כ	שיא ביקוש
8,080.10	1,455.45	3,676.94	13,212.50	33.86
₪ 3,768.56	₪ 561.95	₪ 1,172.94	₪ 5,503.45	

סה"כ צריכה
 סה"כ לתשלום

214.45 ₪	תשלום קבוע	account@ahava.com
0.00 ₪	תשלום עבור גודל חיבור בKVA (0x0)	
5,717.90 ₪	סה"כ	
972.04 ₪	מע"מ 17.00%	
6,689.95 ₪	סה"כ לתשלום	כולל מע"מ





22/04/22 תאריך הפקה:
 31/03/22 תאריך קריאה נוכחית:
 01/03/22 תאריך קריאה קודמת:

שם דייר: אנרגוטק בע"מ
 שם אתר: קשת בית הערבה

לקוח/ה נכבד/ה, אנו מתכבדים להגיש את חישוב צריכת החשמל לתקופה 01/03/22 - 31/03/22:

אנרגוטק בע"מ - 7 - 81002996(0x0)

סוג תעריף	סוג צריכה	קריאה קודמת	קריאה נוכחית	סה"כ צריכה בקוט"ש	מחיר לקוט"ש בא"ג	סה"כ לתשלום
			31/03/22	01/03/22	פרטי חשבון עבור תאריכים:	
777	פסגה	52,795.34	53,590.22	794.88	46.64	370.73 ₪
778	גבע	16,955.37	17,061.18	105.82	38.61	40.86 ₪
779	שפל	41,656.57	41,852.05	195.48	31.90	62.36 ₪

ציבורי + מ"א

סוג תעריף	סוג צריכה	קריאה קודמת	קריאה נוכחית	סה"כ צריכה בקוט"ש	מחיר לקוט"ש בא"ג	סה"כ לתשלום
			31/03/22	01/03/22	פרטי חשבון עבור תאריכים:	
777	פסגה			340.997	46.64	159.04 ₪
778	גבע			90.647	38.61	35.00 ₪
779	שפל			159.724	31.90	50.95 ₪

סה"כ לדייר:

פסגה	גבע	שפל	סה"כ	שיא ביקוש
1,135.87	196.46	355.20	1,687.54	11.94
₪ 529.77	₪ 75.86	₪ 113.31	₪ 718.94	

סה"כ צריכה
 סה"כ לתשלום

214.45 ₪	תשלום קבוע תשלום עבור גודל חיבור ב KVA (0x0) סה"כ מע"מ 17.00%	Nava@Energotech.co.il
0.00 ₪		
933.39 ₪		
158.68 ₪		
1,092.06 ₪	סה"כ לתשלום	כולל מע"מ





22/04/22 תאריך הפקה:
 31/03/22 תאריך קריאה נוכחית:
 01/03/22 תאריך קריאה קודמת:

שם דייר: גרניט
 שם אתר: קשת בית הערבה

לקוח/ה נכבד/ה, אנו מתכבדים להגיש את חישוב צריכת החשמל לתקופה 01/03/22 - 31/03/22:

גרניט ציבורי 25000 קוטש - 1 - 10000001(0x0)

סוג תעריף	סוג צריכה	קריאה קודמת	קריאה נוכחית	סה"כ צריכה בקוטש	מחיר לקוטש בא"ג	סה"כ לתשלום
פרטי חשבון עבור תאריכים:			01/03/22	31/03/22		
777	פסגה	420,071.38	430,933.47	10,862.09	46.64	5,066.08 ₪
778	גבע	229,261.14	233,218.01	3,956.87	38.61	1,527.75 ₪
779	שפל	750,667.48	760,848.52	10,181.04	31.90	3,247.75 ₪

גרניט 1 - 3 - 80003798(0x0)

סוג תעריף	סוג צריכה	קריאה קודמת	קריאה נוכחית	סה"כ צריכה בקוטש	מחיר לקוטש בא"ג	סה"כ לתשלום
פרטי חשבון עבור תאריכים:			01/03/22	31/03/22		
777	פסגה	756,382.68	771,012.04	14,629.36	46.64	6,823.13 ₪
778	גבע	411,849.71	417,152.14	5,302.42	38.61	2,047.27 ₪
779	שפל	1,312,511.64	1,326,246.19	13,734.55	31.90	4,381.32 ₪

גרניט 2 - 4 - 80003798(0x0)

סוג תעריף	סוג צריכה	קריאה קודמת	קריאה נוכחית	סה"כ צריכה בקוטש	מחיר לקוטש בא"ג	סה"כ לתשלום
פרטי חשבון עבור תאריכים:			01/03/22	31/03/22		
777	פסגה	618,269.69	630,876.58	12,606.89	46.64	5,879.85 ₪
778	גבע	335,266.42	339,885.71	4,619.30	38.61	1,783.51 ₪
779	שפל	1,084,313.01	1,096,107.01	11,794.00	31.90	3,762.29 ₪

סה"כ לדייר:

פסגה	גבע	שפל	סה"כ	שיא ביקוש
38,098.34	13,878.59	35,709.59	87,686.52	51.78
₪ 17,769.06	₪ 5,358.52	₪ 11,391.36	₪ 34,518.95	

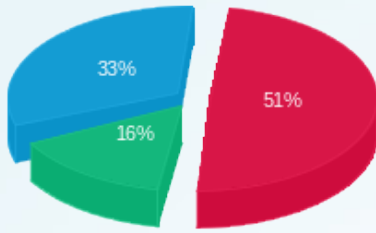
סה"כ צריכה
 סה"כ לתשלום

214.45 ₪	תשלום קבוע	invoice@boi.org.il alon.kahalani@boi.org.il
0.00 ₪	תשלום עבור גודל חיבור בKVA (0x0)	
34,733.40 ₪	סה"כ	
5,904.68 ₪	מע"מ 17.00%	
40,638.08 ₪	סה"כ לתשלום	כולל מע"מ



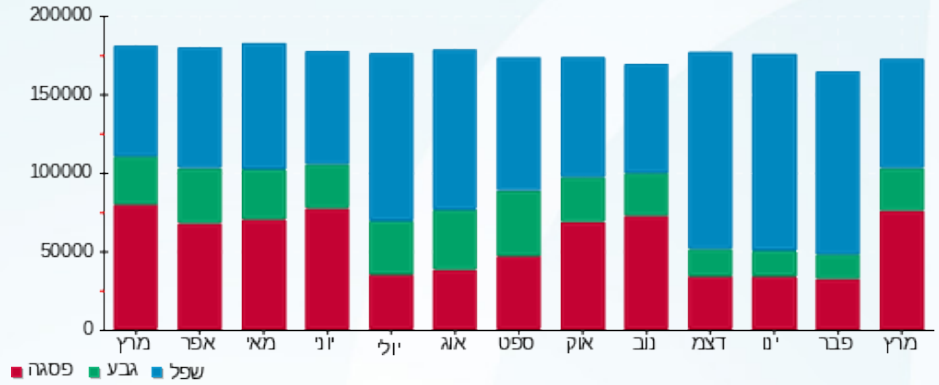


התפלגות חיוב בש"ח לפי תעו"ז



■ פסגה (17,769.06 ש"ח)
■ גבע (5,358.52 ש"ח)
■ שפל (11,391.36 ש"ח)

הסטוריית צריכה בקוט"ש



22/04/22 תאריך הפקה:
 31/03/22 תאריך קריאה נוכחית:
 01/03/22 תאריך קריאה קודמת:

שם דייר: מיזוג אוויר להעמסה
 שם אתר: קשת בית הערבה

לקוח/ה נכבד/ה, אנו מתכבדים להגיש את חישוב צריכת החשמל לתקופה 01/03/22 - 31/03/22:

גרניט ציבורי 25000 קוטש-פיקטיבי - 1 - 10000001

סוג תעריף	סוג צריכה	קריאה קודמת	קריאה נוכחית	סה"כ צריכה בקוט"ש	מחיר לקוט"ש בא"ג	סה"כ לתשלום
			31/03/22	01/03/22	פרטי חשבון עבור תאריכים:	
777	פסגה	420,071.38	430,933.47	-10,862.09	46.64	₪ -5,066.08
778	גבע	229,261.14	233,218.01	-3,956.87	38.61	₪ -1,527.75
779	שפל	750,667.48	760,848.52	-10,181.04	31.90	₪ -3,247.75

צילר 3 - 4 - 80002162

סוג תעריף	סוג צריכה	קריאה קודמת	קריאה נוכחית	סה"כ צריכה בקוט"ש	מחיר לקוט"ש בא"ג	סה"כ לתשלום
			31/03/22	01/03/22	פרטי חשבון עבור תאריכים:	
777	פסגה	1,557,379.38	1,572,668.69	15,289.31	46.64	₪ 7,130.94
778	גבע	809,984.21	814,392.09	4,407.88	38.61	₪ 1,701.88
779	שפל	1,365,730.69	1,376,811.76	11,081.07	31.90	₪ 3,534.86

לוח משאבות מ"א - 5 - 80002162

סוג תעריף	סוג צריכה	קריאה קודמת	קריאה נוכחית	סה"כ צריכה בקוט"ש	מחיר לקוט"ש בא"ג	סה"כ לתשלום
			31/03/22	01/03/22	פרטי חשבון עבור תאריכים:	
777	פסגה	1,408,163.26	1,421,698.19	13,534.93	46.64	₪ 6,312.69
778	גבע	895,577.05	900,018.88	4,441.83	38.61	₪ 1,714.99
779	שפל	2,082,465.01	2,093,924.35	11,459.34	31.90	₪ 3,655.53

צילר 2 - 3 - 80004630

סוג תעריף	סוג צריכה	קריאה קודמת	קריאה נוכחית	סה"כ צריכה בקוט"ש	מחיר לקוט"ש בא"ג	סה"כ לתשלום
			31/03/22	01/03/22	פרטי חשבון עבור תאריכים:	
777	פסגה	1,447,100.78	1,447,872.54	771.76	46.64	₪ 359.95
778	גבע	741,191.72	741,392.95	201.23	38.61	₪ 77.69
779	שפל	1,265,640.53	1,266,181.95	541.42	31.90	₪ 172.71



צילר 1 - 4 - 80004630

סוג תעריף	סוג צריכה	קריאה קודמת	קריאה נוכחית	סה"כ צריכה בקוט"ש	מחיר לקוט"ש בא"ג	סה"כ לתשלום
		01/03/22	31/03/22			
777	פסגה	1,951,668.55	1,953,148.65	1,480.10	46.64	690.32 ₪
778	גבע	873,511.12	873,641.30	130.18	38.61	50.26 ₪
779	שפל	1,621,466.88	1,621,792.65	325.77	31.90	103.92 ₪

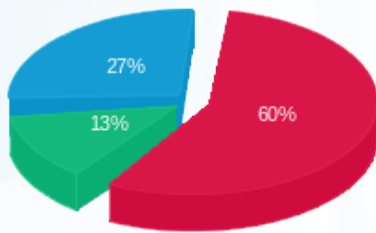
סה"כ לדירה:

פסגה	גבע	שפל	סה"כ	שיא ביקוש
20,214.01	5,224.25	13,226.56	38,664.82	108.29
₪ 9,427.81	₪ 2,017.08	₪ 4,219.27	₪ 15,664.17	

סה"כ צריכה
סה"כ לתשלום

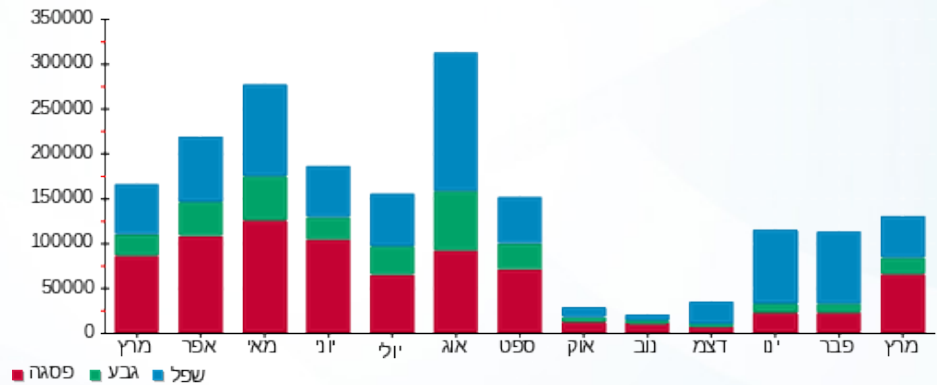
תשלום קבוע	₪ 214.45
סה"כ	₪ 15,878.62
מע"מ 17.00%	₪ 2,699.37
כולל מע"מ	סה"כ לתשלום
	₪ 18,577.99

התפלגות חיוב בש"ח לפי תעו"ז



- פסגה (₪ 9,427.81)
- גבע (₪ 2,017.08)
- שפל (₪ 4,219.27)

הסטוריית צריכה בקוט"ש





22/04/22 תאריך הפקה:
 31/03/22 תאריך קריאה נוכחית:
 01/03/22 תאריך קריאה קודמת:

שם דייר: מכתשים
שם אתר: קשת בית הערבה

לקוח/ה נכבד/ה, אנו מתכבדים להגיש את חישוב צריכת החשמל לתקופה 01/03/22 - 31/03/22:

מכתשים לוח S חיוני - קומה 3 - 5 - (0x0)80003798

סוג תעריף	סוג צריכה	קריאה קודמת	קריאה נוכחית	סה"כ צריכה בקוט"ש	מחיר לקוט"ש בא"ג	סה"כ לתשלום
פרטי חשבון עבור תאריכים:			01/03/22	31/03/22		
777	פסגה	173,334.79	174,092.35	757.57	46.64	353.33 ₪
778	גבע	79,310.38	79,411.63	101.25	38.61	39.09 ₪
779	שפל	109,612.99	109,746.97	133.99	31.90	42.74 ₪

מכתשים חיוני - 7 - (0x0)80004569 - USP

סוג תעריף	סוג צריכה	קריאה קודמת	קריאה נוכחית	סה"כ צריכה בקוט"ש	מחיר לקוט"ש בא"ג	סה"כ לתשלום
פרטי חשבון עבור תאריכים:			01/03/22	31/03/22		
777	פסגה	248,003.92	257,091.28	9,087.36	46.64	4,238.34 ₪
778	גבע	118,708.69	121,485.35	2,776.66	38.61	1,072.07 ₪
779	שפל	399,829.82	407,015.47	7,185.65	31.90	2,292.22 ₪

מכתשים ב.חיוני - 1 - (0x0)80004630 - USP

סוג תעריף	סוג צריכה	קריאה קודמת	קריאה נוכחית	סה"כ צריכה בקוט"ש	מחיר לקוט"ש בא"ג	סה"כ לתשלום
פרטי חשבון עבור תאריכים:			01/03/22	31/03/22		
777	פסגה	815,739.25	815,739.25	0.00	46.64	0.00 ₪
778	גבע	527,121.45	527,121.45	0.00	38.61	0.00 ₪
779	שפל	1,282,443.72	1,282,443.72	0.00	31.90	0.00 ₪

מכתשים לוח S ב.חיוני - קומה 4 - 2 - (0x0)80004726

סוג תעריף	סוג צריכה	קריאה קודמת	קריאה נוכחית	סה"כ צריכה בקוט"ש	מחיר לקוט"ש בא"ג	סה"כ לתשלום
פרטי חשבון עבור תאריכים:			01/03/22	31/03/22		
777	פסגה	332,543.30	335,295.87	2,752.57	46.64	1,283.80 ₪
778	גבע	128,933.70	129,412.71	479.01	38.61	184.95 ₪
779	שפל	266,519.66	268,077.34	1,557.68	31.90	496.90 ₪




מכתשים לוח N ב.חיוני - קומה 4 - 3 - 80004726(0x0)

סוג תעריף	סוג צריכה	קריאה קודמת	קריאה נוכחית	סה"כ צריכה בקוט"ש	מחיר לקוט"ש בא"ג	סה"כ לתשלום
פרטי חשבון עבור תאריכים:			31/03/22	01/03/22		
777	פסגה	285,240.59	287,688.26	2,447.66	46.64	1,141.59 ₪
778	גבע	76,610.54	76,721.56	111.02	38.61	42.86 ₪
779	שפל	137,922.09	138,206.70	284.60	31.90	90.79 ₪

מכתשים לוח N חיוני - קומת 3 - 5 - 81002143(0x0)

סוג תעריף	סוג צריכה	קריאה קודמת	קריאה נוכחית	סה"כ צריכה בקוט"ש	מחיר לקוט"ש בא"ג	סה"כ לתשלום
פרטי חשבון עבור תאריכים:			31/03/22	01/03/22		
777	פסגה	201,479.58	202,312.97	833.39	46.64	388.69 ₪
778	גבע	120,707.35	120,941.65	234.31	38.61	90.47 ₪
779	שפל	237,963.09	238,513.27	550.18	31.90	175.51 ₪

מכתשים חדר כושר ב.חיוני - קומת קרקע - 8 - 81002143(0x0)

סוג תעריף	סוג צריכה	קריאה קודמת	קריאה נוכחית	סה"כ צריכה בקוט"ש	מחיר לקוט"ש בא"ג	סה"כ לתשלום
פרטי חשבון עבור תאריכים:			31/03/22	01/03/22		
777	פסגה	830,323.03	841,039.94	10,716.92	46.64	4,998.37 ₪
778	גבע	322,583.92	323,403.86	819.93	38.61	316.58 ₪
779	שפל	673,059.04	675,309.81	2,250.77	31.90	717.99 ₪

מכתשים לוח N חיוני - קומה 4 - 2 - 81002996(0x0)

סוג תעריף	סוג צריכה	קריאה קודמת	קריאה נוכחית	סה"כ צריכה בקוט"ש	מחיר לקוט"ש בא"ג	סה"כ לתשלום
פרטי חשבון עבור תאריכים:			31/03/22	01/03/22		
777	פסגה	141,635.20	142,298.33	663.13	46.64	309.28 ₪
778	גבע	72,804.63	72,859.41	54.77	38.61	21.15 ₪
779	שפל	126,188.04	126,251.93	63.88	31.90	20.38 ₪

מכתשים לוח S חיוני - קומה 4 - 3 - 81002996(0x0)

סוג תעריף	סוג צריכה	קריאה קודמת	קריאה נוכחית	סה"כ צריכה בקוט"ש	מחיר לקוט"ש בא"ג	סה"כ לתשלום
פרטי חשבון עבור תאריכים:			31/03/22	01/03/22		
777	פסגה	179,310.23	180,036.32	726.09	46.64	338.65 ₪
778	גבע	105,630.66	105,733.04	102.38	38.61	39.53 ₪
779	שפל	213,388.34	213,593.95	205.61	31.90	65.59 ₪





מכתשים לוח N ב.חיוני - קומה 3 - 5 - 81002996(0x0)

סה"כ לתשלום	מחיר לקוט"ש בא"ג	סה"כ צריכה בקוט"ש	קריאה נוכחית	קריאה קודמת	סוג צריכה	סוג תעריף
			31/03/22	01/03/22	פרטי חשבון עבור תאריכים:	
690.83 ₪	46.64	1,481.19	165,156.16	163,674.96	פסגה	777
22.02 ₪	38.61	57.02	47,441.62	47,384.59	גבע	778
44.08 ₪	31.90	138.18	82,383.41	82,245.24	שפל	779

מכתשים לוח S ב.חיוני - קומה 3 - 6 - 81002996(0x0)

סה"כ לתשלום	מחיר לקוט"ש בא"ג	סה"כ צריכה בקוט"ש	קריאה נוכחית	קריאה קודמת	סוג צריכה	סוג תעריף
			31/03/22	01/03/22	פרטי חשבון עבור תאריכים:	
849.83 ₪	46.64	1,822.11	271,015.66	269,193.55	פסגה	777
34.16 ₪	38.61	88.47	84,416.20	84,327.73	גבע	778
63.36 ₪	31.90	198.61	135,681.94	135,483.33	שפל	779

ציבורי + מ"א

סה"כ לתשלום	מחיר לקוט"ש בא"ג	סה"כ צריכה בקוט"ש	קריאה נוכחית	קריאה קודמת	סוג צריכה	סוג תעריף
			31/03/22	01/03/22	פרטי חשבון עבור תאריכים:	
6,260.17 ₪	46.64	13,422.316			פסגה	777
1,595.79 ₪	38.61	4,133.095			גבע	778
3,276.17 ₪	31.90	10,270.118			שפל	779

סה"כ לדייר:

שיא ביקוש	סה"כ	שפל	גבע	פסגה
73.66	76,507.49	22,839.26	8,957.92	44,710.30
	31,597.26 ₪	7,285.72 ₪	3,458.65 ₪	20,852.89 ₪

סה"כ צריכה

סה"כ לתשלום

214.45 ₪	תשלום קבוע	benny.doner@adama.com
0.00 ₪	תשלום עבור גודל חיבור בKVA (0x0)	
31,811.71 ₪	סה"כ	
5,407.99 ₪	מע"מ 17.00%	
37,219.70 ₪	סה"כ לתשלום	כולל מע"מ





22/04/22 תאריך הפקה:
 31/03/22 תאריך קריאה נוכחית:
 01/03/22 תאריך קריאה קודמת:

שם דייר: מכתשים אגן
 שם אתר: קשת בית הערבה

לקוח/ה נכבד/ה, אנו מתכבדים להגיש את חישוב צריכת החשמל לתקופה 01/03/22 - 31/03/22:

נרטל לוח N בחיובי - קומת קרקע - 1 - 80002162(0x0)

סוג תעריף	סוג צריכה	קריאה קודמת	קריאה נוכחית	סה"כ צריכה בקוט"ש	מחיר לקוט"ש בא"ג	סה"כ לתשלום
פרטי חשבון עבור תאריכים:			01/03/22	31/03/22		
777	פסגה	106,118.14	106,900.07	781.93	46.64	364.69 ₪
778	גבע	87,326.50	87,336.37	9.87	38.61	3.81 ₪
779	שפל	141,468.77	141,493.70	24.94	31.90	7.96 ₪

נרטל לוח N חיובי - קומת קרקע - 4 - 81002143(0x0)

סוג תעריף	סוג צריכה	קריאה קודמת	קריאה נוכחית	סה"כ צריכה בקוט"ש	מחיר לקוט"ש בא"ג	סה"כ לתשלום
פרטי חשבון עבור תאריכים:			01/03/22	31/03/22		
777	פסגה	44,647.47	45,007.75	360.28	46.64	168.03 ₪
778	גבע	22,106.15	22,113.73	7.57	38.61	2.92 ₪
779	שפל	32,715.68	32,721.18	5.50	31.90	1.75 ₪

ציבורי + מ"א

סוג תעריף	סוג צריכה	קריאה קודמת	קריאה נוכחית	סה"כ צריכה בקוט"ש	מחיר לקוט"ש בא"ג	סה"כ לתשלום
פרטי חשבון עבור תאריכים:			01/03/22	31/03/22		
777	פסגה			489.998	46.64	228.54 ₪
778	גבע			14.943	38.61	5.77 ₪
779	שפל			24.867	31.90	7.93 ₪

סה"כ לדייר:

פסגה	גבע	שפל	סה"כ	שיא ביקוש
1,632.21	32.39	55.30	1,719.89	13.22
₪ 761.26	₪ 12.50	₪ 17.64	₪ 791.41	

סה"כ צריכה
 סה"כ לתשלום

214.45 ₪	תשלום קבוע	benny.doner@adama.com
0.00 ₪	תשלום עבור גודל חיבור בKVA (0x0)	
1,005.86 ₪	סה"כ	
171.00 ₪	מע"מ 17.00%	
1,176.85 ₪	סה"כ לתשלום	כולל מע"מ



22/04/22 תאריך הפקה:
 31/03/22 תאריך קריאה נוכחית:
 01/03/22 תאריך קריאה קודמת:

שם דייר: מכתשים אגן (אדמה) קומה 1
 שם אתר: קשת בית הערבה

לקוח/ה נכבד/ה, אנו מתכבדים להגיש את חישוב צריכת החשמל לתקופה 01/03/22 - 31/03/22:

נישה פרו - קומה 1 - 13129451(0x0)

סוג תעריף	סוג צריכה	קריאה קודמת	קריאה נוכחית	סה"כ צריכה בקוט"ש	מחיר לקוט"ש בא"ג	סה"כ לתשלום
פרטי חשבון עבור תאריכים:						
777	פסגה	01/03/22	31/03/22	-1,306.79	46.64	₪ -609.49
778	גבע	8,212.45	8,333.80	-121.35	38.61	₪ -46.85
779	שפל	26,111.42	26,204.40	-92.98	31.90	₪ -29.66

מכתשים אגן (אדמה) לוח S בחיובי - קומה 1 - 7 - 80004726(0x0)

סוג תעריף	סוג צריכה	קריאה קודמת	קריאה נוכחית	סה"כ צריכה בקוט"ש	מחיר לקוט"ש בא"ג	סה"כ לתשלום
פרטי חשבון עבור תאריכים:						
777	פסגה	01/03/22	31/03/22	2,924.54	46.64	₪ 1,364.01
778	גבע	152,290.80	152,466.47	175.67	38.61	₪ 67.83
779	שפל	221,001.46	221,344.67	343.21	31.90	₪ 109.48

ציבורי + מ"א

סוג תעריף	סוג צריכה	קריאה קודמת	קריאה נוכחית	סה"כ צריכה בקוט"ש	מחיר לקוט"ש בא"ג	סה"כ לתשלום
פרטי חשבון עבור תאריכים:						
777	פסגה	01/03/22	31/03/22	694.003	46.64	₪ 323.68
778	גבע			46.534	38.61	₪ 17.97
779	שפל			204.459	31.90	₪ 65.22

סה"כ לדייר:

פסגה	גבע	שפל	סה"כ	שיא ביקוש
2,311.75	100.86	454.69	2,867.30	29.31
₪ 1,078.20	₪ 38.94	₪ 145.05	₪ 1,262.19	

סה"כ צריכה
 סה"כ לתשלום

214.45 ₪	תשלום קבוע	benny.doner@adama.com
0.00 ₪	תשלום עבור גודל חיבור KVA (0x0)	
1,476.64 ₪	סה"כ	
251.03 ₪	מע"מ 17.00%	
1,727.67 ₪	סה"כ לתשלום	כולל מע"מ

22/04/22 תאריך הפקה:
 31/03/22 תאריך קריאה נוכחית:
 01/03/22 תאריך קריאה קודמת:

שם דייר: מכתשים אגן לוח N ב.חיוני - קומה 1
 שם אתר: קשת בית הערבה

לקוח/ה נכבד/ה, אנו מתכבדים להגיש את חישוב צריכת החשמל לתקופה 01/03/22 - 31/03/22:

מכתשים אגן לוח N ב.חיוני - קומה 1 - 6 - 80004726(0x0)

סוג תעריף	סוג צריכה	קריאה קודמת	קריאה נוכחית	סה"כ צריכה בקוט"ש	מחיר לקוט"ש בא"ג	סה"כ לתשלום
פרטי חשבון עבור תאריכים:			01/03/22	31/03/22		
777	פסגה	443,849.14	446,640.11	2,790.98	46.64	1,301.71 ₪
778	גבע	206,692.26	207,139.04	446.78	38.61	172.50 ₪
779	שפל	343,236.27	344,330.93	1,094.66	31.90	349.20 ₪

ציבורי + מ"א

סוג תעריף	סוג צריכה	קריאה קודמת	קריאה נוכחית	סה"כ צריכה בקוט"ש	מחיר לקוט"ש בא"ג	סה"כ לתשלום
פרטי חשבון עבור תאריכים:			01/03/22	31/03/22		
777	פסגה			1,197.308	46.64	558.42 ₪
778	גבע			382.725	38.61	147.77 ₪
779	שפל			894.439	31.90	285.33 ₪

סה"כ לדייר:

פסגה	גבע	שפל	סה"כ	שיא ביקוש
3,988.28	829.51	1,989.10	6,806.89	45.41
1,860.14 ₪	320.27 ₪	634.52 ₪	2,814.93 ₪	

סה"כ צריכה
 סה"כ לתשלום

214.45 ₪	תשלום קבוע תשלום עבור גודל חיבור בKVA (0x0) סה"כ מע"מ 17.00%	benny.doner@adama.com
0.00 ₪		
3,029.38 ₪		
514.99 ₪		
3,544.38 ₪	סה"כ לתשלום	כולל מע"מ

22/04/22 תאריך הפקה:
 31/03/22 תאריך קריאה נוכחית:
 01/03/22 תאריך קריאה קודמת:

שם דייר: מכתשים אגן לוח N חיוני - קומה 1
 שם אתר: קשת בית הערבה

לקוח/ה נכבד/ה, אנו מתכבדים להגיש את חישוב צריכת החשמל לתקופה 01/03/22 - 31/03/22:

מכתשים אגן לוח N חיוני - קומה 1 - 8 - 1 - 80002162 (0x0)

סוג תעריף	סוג צריכה	קריאה קודמת	קריאה נוכחית	סה"כ צריכה בקוט"ש	מחיר לקוט"ש בא"ג	סה"כ לתשלום
פרטי חשבון עבור תאריכים:			31/03/22	01/03/22		
777	פסגה	164,698.96	166,607.02	1,908.06	46.64	889.92 ₪
778	גבע	63,561.95	63,675.68	113.73	38.61	43.91 ₪
779	שפל	104,634.53	104,755.69	121.17	31.90	38.65 ₪

ציבורי + מ"א

סוג תעריף	סוג צריכה	קריאה קודמת	קריאה נוכחית	סה"כ צריכה בקוט"ש	מחיר לקוט"ש בא"ג	סה"כ לתשלום
פרטי חשבון עבור תאריכים:			31/03/22	01/03/22		
777	פסגה			818.545	46.64	381.77 ₪
778	גבע			97.421	38.61	37.61 ₪
779	שפל			99.003	31.90	31.58 ₪

סה"כ לדייר:

פסגה	גבע	שפל	סה"כ	שיא ביקוש
2,726.61	211.15	220.17	3,157.92	9.97
₪ 1,271.69	₪ 81.52	₪ 70.23	₪ 1,423.45	

סה"כ צריכה
 סה"כ לתשלום

214.45 ₪	תשלום קבוע תשלום עבור גודל חיבור בKVA (0x0) סה"כ מע"מ 17.00%	benny.doner@adama.com
0.00 ₪		
1,637.90 ₪		
278.44 ₪		
1,916.34 ₪	סה"כ לתשלום	כולל מע"מ





22/04/22 תאריך הפקה:
 31/03/22 תאריך קריאה נוכחית:
 01/03/22 תאריך קריאה קודמת:

שם דייר: מכתשים אגן תעשיות בע"מ
 שם אתר: קשת בית הערבה

לקוח/ה נכבד/ה, אנו מתכבדים להגיש את חישוב צריכת החשמל לתקופה 01/03/22 - 31/03/22:

נורטל X מחשב ב.חיוני - קומת קרקע - 2 - (0x0)80002162

סוג תעריף	סוג צריכה	קריאה קודמת	קריאה נוכחית	סה"כ צריכה בקוט"ש	מחיר לקוט"ש בא"ג	סה"כ לתשלום
			31/03/22	01/03/22	פרטי חשבון עבור תאריכים:	
777	פסגה	10,838.32	10,838.32	0.00	46.64	0.00 ₪
778	גבע	14,766.19	14,766.19	0.00	38.61	0.00 ₪
779	שפל	17,094.32	17,094.32	0.00	31.90	0.00 ₪

נורטל Y מחשב חיוני - קומת קרקע - 2 - (0x0)81002143

סוג תעריף	סוג צריכה	קריאה קודמת	קריאה נוכחית	סה"כ צריכה בקוט"ש	מחיר לקוט"ש בא"ג	סה"כ לתשלום
			31/03/22	01/03/22	פרטי חשבון עבור תאריכים:	
777	פסגה	22,560.68	22,560.68	0.00	46.64	0.00 ₪
778	גבע	34,853.68	34,853.68	0.00	38.61	0.00 ₪
779	שפל	40,766.71	40,766.71	0.00	31.90	0.00 ₪

ציבורי + מ"א

סוג תעריף	סוג צריכה	קריאה קודמת	קריאה נוכחית	סה"כ צריכה בקוט"ש	מחיר לקוט"ש בא"ג	סה"כ לתשלום
			31/03/22	01/03/22	פרטי חשבון עבור תאריכים:	
777	פסגה			0.000	46.64	0.00 ₪
778	גבע			0.000	38.61	0.00 ₪
779	שפל			0.000	31.90	0.00 ₪

סה"כ לדייר:

פסגה	גבע	שפל	סה"כ	שיא ביקוש
0.00	0.00	0.00	0.00	
0.00 ₪	0.00 ₪	0.00 ₪	0.00 ₪	

סה"כ צריכה
 סה"כ לתשלום

214.45 ₪	תשלום קבוע	
0.00 ₪	תשלום עבור גודל חיבור ב KVA (0x0)	
214.45 ₪	סה"כ	
36.46 ₪	מע"מ 17.00%	
250.91 ₪	סה"כ לתשלום	כולל מע"מ



22/04/22 תאריך הפקה:
 31/03/22 תאריך קריאה נוכחית:
 01/03/22 תאריך קריאה קודמת:

שם דייר: מכתשים שרותי בית חיוני (לבקרה) - קומה 1
 שם אתר: קשת בית הערבה

לקוח/ה נכבד/ה, אנו מתכבדים להגיש את חישוב צריכת החשמל לתקופה 01/03/22 - 31/03/22:

מכתשים שרותי בית חיוני (לבקרה) - קומה 1 - 6 - 80002162(0x0)

סוג תעריף	סוג צריכה	קריאה קודמת	קריאה נוכחית	סה"כ צריכה בקוט"ש	מחיר לקוט"ש בא"ג	סה"כ לתשלום
פרטי חשבון עבור תאריכים:						
777	פסגה	01/03/22	31/03/22	292.05	46.64	136.21 ₪
778	גבע	53,003.14	53,109.09	105.95	38.61	40.91 ₪
779	שפל	113,984.72	114,255.90	271.18	31.90	86.51 ₪

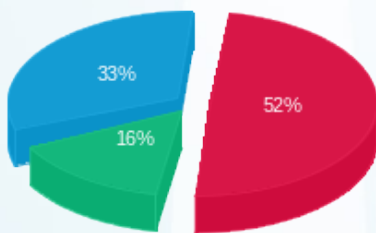
סה"כ לדייר:

פסגה	גבע	שפל	סה"כ	שיא ביקוש
292.05	105.95	271.18	669.18	1.11
136.21 ₪	40.91 ₪	86.51 ₪	263.63 ₪	

סה"כ צריכה
 סה"כ לתשלום

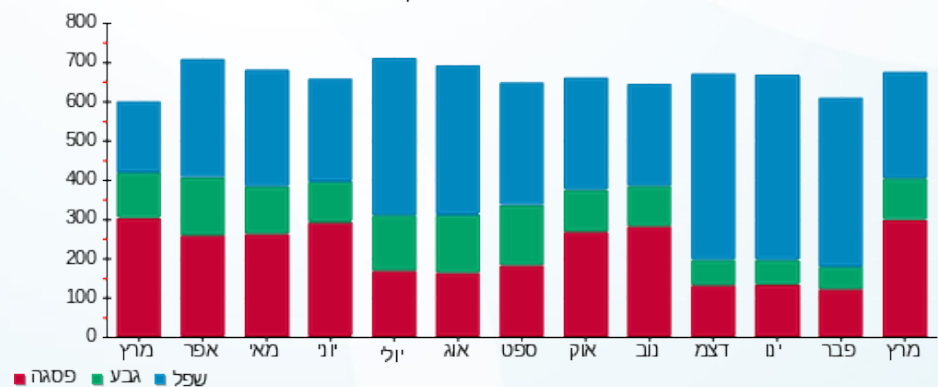
214.45 ₪	תשלום קבוע	benny.doner@adama.com
0.00 ₪	תשלום עבור גודל חיבור בKVA (0x0)	
478.08 ₪	סה"כ	
81.27 ₪	מע"מ 17.00%	
559.35 ₪	סה"כ לתשלום	כולל מע"מ

התפלגות חיוב בש"ח לפי תעו"ז



פסגה (136.21 ₪) 33%
 גבע (40.91 ₪) 16%
 שפל (86.51 ₪) 52%

הסטוריית צריכה בקוט"ש





22/04/22 תאריך הפקה:
 31/03/22 תאריך קריאה נוכחית:
 01/03/22 תאריך קריאה קודמת:

שם דייר: נובה לייזר
 שם אתר: קשת בית הערבה

לקוח/ה נכבד/ה, אנו מתכבדים להגיש את חישוב צריכת החשמל לתקופה 01/03/22 - 31/03/22:

נורטל - לוח DC ב.חיוני - קומת קרקע - 7 - (0x0)80003798

סוג תעריף	סוג צריכה	קריאה קודמת	קריאה נוכחית	סה"כ צריכה בקוט"ש	מחיר לקוט"ש בא"ג	סה"כ לתשלום
			31/03/22	01/03/22	פרטי חשבון עבור תאריכים:	
777	פסגה	35,908.11	35,908.11	0.00	46.64	0.00 ₪
778	גבע	46,625.20	46,625.20	0.00	38.61	0.00 ₪
779	שפל	52,944.53	52,944.53	0.00	31.90	0.00 ₪

ק"ק לוח DC חיוני - נורטל - 8 - (0x0)80003798

סוג תעריף	סוג צריכה	קריאה קודמת	קריאה נוכחית	סה"כ צריכה בקוט"ש	מחיר לקוט"ש בא"ג	סה"כ לתשלום
			31/03/22	01/03/22	פרטי חשבון עבור תאריכים:	
777	פסגה	37,433.40	37,433.40	0.00	46.64	0.00 ₪
778	גבע	47,714.09	47,714.09	0.00	38.61	0.00 ₪
779	שפל	54,832.76	54,832.76	0.00	31.90	0.00 ₪

ב.חיוני - USP נורטל - 8 - (0x0)80004630

סוג תעריף	סוג צריכה	קריאה קודמת	קריאה נוכחית	סה"כ צריכה בקוט"ש	מחיר לקוט"ש בא"ג	סה"כ לתשלום
			31/03/22	01/03/22	פרטי חשבון עבור תאריכים:	
777	פסגה	49,488.70	49,488.70	0.00	46.64	0.00 ₪
778	גבע	67,289.38	67,289.38	0.00	38.61	0.00 ₪
779	שפל	75,207.91	75,207.91	0.00	31.90	0.00 ₪

נובה לייזר 1 - 1 - (0x0)81002143

סוג תעריף	סוג צריכה	קריאה קודמת	קריאה נוכחית	סה"כ צריכה בקוט"ש	מחיר לקוט"ש בא"ג	סה"כ לתשלום
			31/03/22	01/03/22	פרטי חשבון עבור תאריכים:	
777	פסגה	86,318.19	86,991.77	673.58	46.64	314.16 ₪
778	גבע	33,468.54	33,570.58	102.04	38.61	39.40 ₪
779	שפל	64,405.85	64,602.75	196.90	31.90	62.81 ₪





נובה לייזר 2 - 7 - (0x0)81002143

סה"כ לתשלום	מחיר לקוט"ש בא"ג	סה"כ צריכה בקוט"ש	קריאה נוכחית	קריאה קודמת	סוג צריכה	סוג תעריף
			31/03/22	01/03/22	פרטי חשבון עבור תאריכים:	
2,242.56 ₪	46.64	4,808.24	448,900.51	444,092.27	פסגה	777
189.59 ₪	38.61	491.03	188,187.94	187,696.92	גבע	778
365.43 ₪	31.90	1,145.56	412,103.64	410,958.08	שפל	779

נורטל - ב.חיוני לוח W - קומת מרתף - 2 - (0x0)81002958

סה"כ לתשלום	מחיר לקוט"ש בא"ג	סה"כ צריכה בקוט"ש	קריאה נוכחית	קריאה קודמת	סוג צריכה	סוג תעריף
			31/03/22	01/03/22	פרטי חשבון עבור תאריכים:	
0.00 ₪	46.64	0.00	16,114.21	16,114.21	פסגה	777
0.00 ₪	38.61	0.00	14,053.96	14,053.96	גבע	778
0.00 ₪	31.90	0.00	19,998.82	19,998.82	שפל	779

ציבורי + מ"א

סה"כ לתשלום	מחיר לקוט"ש בא"ג	סה"כ צריכה בקוט"ש	קריאה נוכחית	קריאה קודמת	סוג צריכה	סוג תעריף
			31/03/22	01/03/22	פרטי חשבון עבור תאריכים:	
1,096.81 ₪	46.64	2,351.659			פסגה	777
196.15 ₪	38.61	508.037			גבע	778
349.91 ₪	31.90	1,096.904			שפל	779

סה"כ לדייר:

שיא ביקוש	סה"כ	שפל	גבע	פסגה
43.94	11,373.93	2,439.36	1,101.10	7,833.47
	4,856.82 ₪	778.15 ₪	425.14 ₪	3,653.53 ₪

סה"כ צריכה
סה"כ לתשלום

214.45 ₪	תשלום קבוע	Ronit@novamedical.co.il
0.00 ₪	תשלום עבור גודל חיבור בKVA (0x0)	
5,071.27 ₪	סה"כ	
862.12 ₪	מע"מ 17.00%	
5,933.39 ₪	סה"כ לתשלום	כולל מע"מ



22/04/22 תאריך הפקה:
 31/03/22 תאריך קריאה נוכחית:
 01/03/22 תאריך קריאה קודמת:

שם דייר: נישה לוח S ב. חיוני - קומה 2
 שם אתר: קשת בית הערבה

לקוח/ה נכבד/ה, אנו מתכבדים להגיש את חישוב צריכת החשמל לתקופה **01/03/22 - 31/03/22**:

נישה לוח S ב. חיוני - קומה 2 - 5 - 80004726(0x0)

סוג תעריף	סוג צריכה	קריאה קודמת	קריאה נוכחית	סה"כ צריכה בקוט"ש	מחיר לקוט"ש בא"ג	סה"כ לתשלום
פרטי חשבון עבור תאריכים:			01/03/22	31/03/22		
777	פסגה	847,817.80	855,494.15	7,676.35	46.64	3,580.25 ₪
778	גבע	331,075.60	332,325.44	1,249.84	38.61	482.56 ₪
779	שפל	629,005.50	632,248.97	3,243.47	31.90	1,034.67 ₪

ציבורי + מ"א

סוג תעריף	סוג צריכה	קריאה קודמת	קריאה נוכחית	סה"כ צריכה בקוט"ש	מחיר לקוט"ש בא"ג	סה"כ לתשלום
פרטי חשבון עבור תאריכים:			01/03/22	31/03/22		
777	פסגה			3,293.098	46.64	1,535.90 ₪
778	גבע			1,070.648	38.61	413.38 ₪
779	שפל			2,650.204	31.90	845.42 ₪

סה"כ לדייר:

פסגה	גבע	שפל	סה"כ	שיא ביקוש
10,969.45	2,320.48	5,893.67	19,183.61	52.66
₪ 5,116.15	₪ 895.94	₪ 1,880.08	₪ 7,892.17	

סה"כ צריכה
 סה"כ לתשלום

214.45 ₪	תשלום קבוע	michal.rom@nisha.co.il תשלום עבור גודל חיבור ב KVA (0x0) סה"כ מע"מ 17.00% סה"כ לתשלום
0.00 ₪		
8,106.62 ₪		
1,378.13 ₪		
9,484.75 ₪	כולל מע"מ	



22/04/22 תאריך הפקה:
 31/03/22 תאריך קריאה נוכחית:
 01/03/22 תאריך קריאה קודמת:

שם דייר: נישה פרו - קומה 1
 שם אתר: קשת בית הערבה

לקוח/ה נכבד/ה, אנו מתכבדים להגיש את חישוב צריכת החשמל לתקופה 01/03/22 - 31/03/22:

נישה פרו - קומה 1 - 13129451 (0x0)

סה"כ לתשלום	מחיר לקוט"ש בא"ג	סה"כ צריכה בקוט"ש	קריאה נוכחית	קריאה קודמת	סוג צריכה	סוג תעריף
			31/03/22	01/03/22	פרטי חשבון עבור תאריכים:	
₪ 609.49	46.64	1,306.79	38,672.60	37,365.81	פסגה	777
₪ 46.85	38.61	121.35	8,333.80	8,212.45	גבע	778
₪ 29.66	31.90	92.98	26,204.40	26,111.42	שפל	779

ציבורי + מ"א

סה"כ לתשלום	מחיר לקוט"ש בא"ג	סה"כ צריכה בקוט"ש	קריאה נוכחית	קריאה קודמת	סוג צריכה	סוג תעריף
			31/03/22	01/03/22	פרטי חשבון עבור תאריכים:	
₪ 261.47	46.64	560.603			פסגה	777
₪ 40.14	38.61	103.952			גבע	778
₪ 24.24	31.90	75.973			שפל	779

סה"כ לדייר:

שיא ביקוש	סה"כ	שפל	גבע	פסגה	
	2,261.65	168.95	225.30	1,867.39	סה"כ צריכה
	₪ 1,011.84	₪ 53.90	₪ 86.99	₪ 870.95	סה"כ לתשלום

₪ 214.45	תשלום קבוע תשלום עבור גודל חיבור בKVA (0x0) סה"כ מע"מ 17.00%	Tsur@nishapro.co.il
₪ 0.00		
₪ 1,226.29		
₪ 208.47		
₪ 1,434.76	סה"כ לתשלום	כולל מע"מ



22/04/22 תאריך הפקה:
 31/03/22 תאריך קריאה נוכחית:
 01/03/22 תאריך קריאה קודמת:

שם דייר: עו"ד ארז חקימוביץ
שם אתר: קשת בית הערבה

לקוח/ה נכבד/ה, אנו מתכבדים להגיש את חישוב צריכת החשמל לתקופה 01/03/22 - 31/03/22:

עו"ד ארז חקימוביץ - 8 - 81002996(0x0)

סוג תעריף	סוג צריכה	קריאה קודמת	קריאה נוכחית	סה"כ צריכה בקוט"ש	מחיר לקוט"ש בא"ג	סה"כ לתשלום
פרטי חשבון עבור תאריכים:			01/03/22	31/03/22		
777	פסגה	80,169.59	81,128.15	958.56	46.64	447.07 ₪
778	גבע	21,528.31	21,585.01	56.70	38.61	21.89 ₪
779	שפל	45,851.86	45,993.82	141.96	31.90	45.28 ₪

ציבורי + מ"א

סוג תעריף	סוג צריכה	קריאה קודמת	קריאה נוכחית	סה"כ צריכה בקוט"ש	מחיר לקוט"ש בא"ג	סה"כ לתשלום
פרטי חשבון עבור תאריכים:			01/03/22	31/03/22		
777	פסגה			411.214	46.64	191.79 ₪
778	גבע			48.568	38.61	18.75 ₪
779	שפל			115.992	31.90	37.00 ₪

סה"כ לדייר:

פסגה	גבע	שפל	סה"כ	שיא ביקוש
1,369.77	105.26	257.95	1,732.98	9.51
₪ 638.86	₪ 40.64	₪ 82.29	₪ 761.79	

סה"כ צריכה
 סה"כ לתשלום

214.45 ₪	תשלום קבוע	Riki@vhl.co.il
0.00 ₪	תשלום עבור גודל חיבור בKVA (0x0)	
976.24 ₪	סה"כ	
165.96 ₪	מע"מ 17.00%	
1,142.20 ₪	סה"כ לתשלום	כולל מע"מ





22/04/22

תאריך הפקה:

שם דייר: פוטו וולטאים
שם אתר: קשת בית הערבה

31/03/22

תאריך קריאה נוכחית:

01/03/22

תאריך קריאה קודמת:

לקוח/ה נכבד/ה, אנו מתכבדים להגיש את חישוב צריכת החשמל לתקופה 01/03/22 - 31/03/22:

פוטו וולטאים - 1 - 80003798

סה"כ לתשלום	מחיר לקוט"ש בא"ג	סה"כ צריכה בקוט"ש	קריאה נוכחית	קריאה קודמת	סוג צריכה	סוג תעריף
			31/03/22	01/03/22		פרטי חשבון עבור תאריכים:
₪ 3,070.57	46.64	6,583.56	366,383.13	359,799.58	פסגה	777
₪ 305.59	38.61	791.48	107,095.11	106,303.63	גבע	778
₪ 380.01	31.90	1,191.26	227,636.87	226,445.60	שפל	779

סה"כ לדייר:

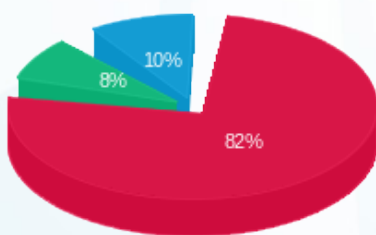
שיא ביקוש	סה"כ	שפל	גבע	פסגה
60.86	8,566.30	1,191.26	791.48	6,583.56
	₪ 3,756.17	₪ 380.01	₪ 305.59	₪ 3,070.57

סה"כ צריכה

סה"כ לתשלום

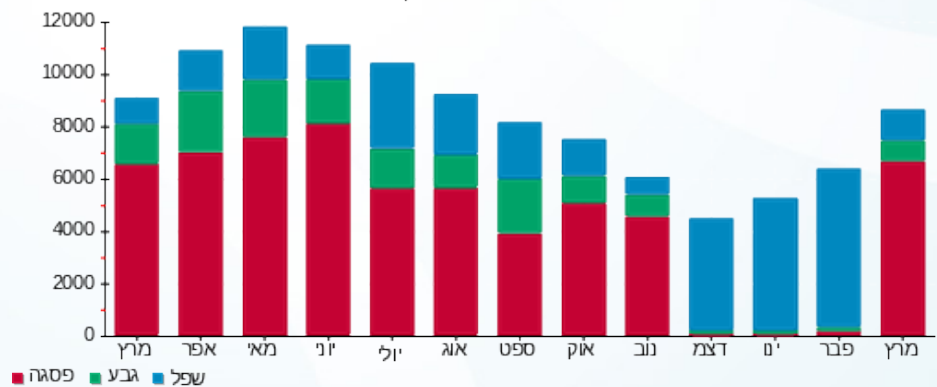
₪ 214.45	תשלום קבוע
₪ 3,970.62	סה"כ
₪ 675.01	מע"מ 17.00%
₪ 4,645.63	כולל מע"מ
סה"כ לתשלום	

התפלגות חיוב בש"ח לפי תעו"ז



- פסגה (₪ 3,070.57)
- גבע (₪ 305.59)
- שפל (₪ 380.01)

הסטוריית צריכה בקוט"ש



22/04/22 תאריך הפקה:
 31/03/22 תאריך קריאה נוכחית:
 01/03/22 תאריך קריאה קודמת:

שם דייר: שגאי 1
 שם אתר: קשת בית הערבה

לקוח/ה נכבד/ה, אנו מתכבדים להגיש את חישוב צריכת החשמל לתקופה 01/03/22 - 31/03/22:

שגאי 1 - 1 - 80004726

סה"כ לתשלום	מחיר לקוט"ש בא"ג	סה"כ צריכה בקוט"ש	קריאה נוכחית	קריאה קודמת	סוג צריכה	סוג תעריף
			31/03/22	01/03/22	פרטי חשבון עבור תאריכים:	
0.00 ₪	46.64	0.00	7,790,662.05	7,790,662.05	פסגה	777
0.00 ₪	38.61	0.00	3,928,451.55	3,928,451.55	גבע	778
0.00 ₪	31.90	0.00	7,815,883.85	7,815,883.85	שפל	779

סה"כ לדייר:

שיא ביקוש	סה"כ	שפל	גבע	פסגה
	0.00	0.00	0.00	0.00
	0.00 ₪	0.00 ₪	0.00 ₪	0.00 ₪

סה"כ צריכה
 סה"כ לתשלום

214.45 ₪	תשלום קבוע
214.45 ₪	סה"כ
36.46 ₪	מע"מ 17.00%
250.91 ₪	כולל מע"מ סה"כ לתשלום



22/04/22 תאריך הפקה:
 31/03/22 תאריך קריאה נוכחית:
 01/03/22 תאריך קריאה קודמת:

שם דייר: שניא 2
 שם אתר: קשת בית הערבה

לקוח/ה נכבד/ה, אנו מתכבדים להגיש את חישוב צריכת החשמל לתקופה 01/03/22 - 31/03/22:

שנאי 2 - 1 - 81002996

סוג תעריף	סוג צריכה	קריאה קודמת	קריאה נוכחית	סה"כ צריכה בקוט"ש	מחיר לקוט"ש בא"ג	סה"כ לתשלום
		01/03/22	31/03/22			
777	פסגה	8,112,454.40	8,230,886.45	118,432.05	46.64	55,236.71 ₪
778	גבע	4,235,671.05	4,264,400.00	28,728.95	38.61	11,092.25 ₪
779	שפל	9,116,311.80	9,189,451.90	73,140.10	31.90	23,331.69 ₪

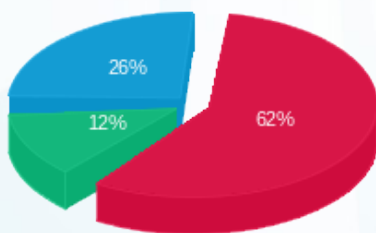
סה"כ לדייר:

פסגה	גבע	שפל	סה"כ	שיא ביקוש
118,432.05	28,728.95	73,140.10	220,301.10	538.00
55,236.71 ₪	11,092.25 ₪	23,331.69 ₪	89,660.65 ₪	

סה"כ צריכה
 סה"כ לתשלום

תשלום קבוע	סה"כ	מע"מ 17.00%	כולל מע"מ
214.45 ₪	89,875.10 ₪	15,278.77 ₪	105,153.86 ₪
		סה"כ לתשלום	

התפלגות חיוב בש"ח לפי תעו"ז



פסגה (55,236.71 ₪) 62%
 גבע (11,092.25 ₪) 12%
 שפל (23,331.69 ₪) 26%

הסטוריית צריכה בקוט"ש

