



23/04/22

תאריך הפקדה:

שם דייר: תוצרת הארץ

28/02/22

תאריך קריאה נוכחית:

שם אתר: קניון רמות

01/02/22

תאריך קריאה קודמת:

לקוח/ה נכבד/ה, אנו מתכבדים להגיש את חישוב צריכת החשמל לתקופה 28/02/22 - 01/02/22:

תוצרת הארץ - 2 - 16254194(0x0)

סה"כ לתשלום	מחיר לקוט"ש בא"ג	סה"כ צריכה בקוט"ש	קריאה נוכחית	קריאה קודמת	סוג צריכה	סוג תעריף
			28/02/22	01/02/22		פרטי חשבון עבור תאריכים:
₪ 344.93	95.84	359.90	72,587.55	72,227.65	פסגה	777
₪ 88.95	57.97	153.45	30,153.95	30,000.50	גבע	778
₪ 359.79	35.63	1,009.80	41,095.80	40,086.00	שפל	779

סה"כ לדייר:

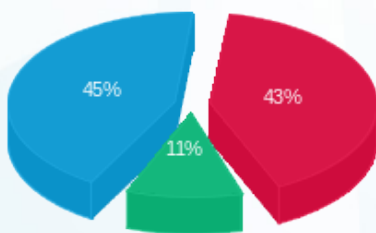
שיא ביקוש	סה"כ	שפל	גבע	פסגה
33.78	1,523.15	1,009.80	153.45	359.90
	₪ 793.67	₪ 359.79	₪ 88.95	₪ 344.93

סה"כ צריכה

סה"כ לתשלום

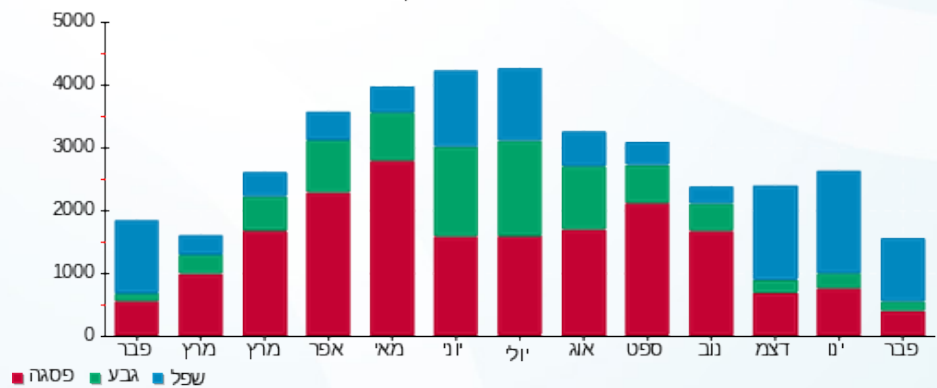
₪ 214.45	תשלום קבוע	
₪ 0.00	תשלום עבור גודל חיבור בKVA (0x0)	
₪ 1,008.12	סה"כ לתשלום	לא כולל מע"מ

התפלגות חיוב בש"ח לפי תעו"ז



- פסגה (₪ 344.93)
- גבע (₪ 88.95)
- שפל (₪ 359.79)

הסטוריית צריכה בקוט"ש



- פסגה
- גבע
- שפל

