



24/04/22

תאריך הפקה:

שם דייר: קומה 24 י.ד מור

31/03/22

תאריך קריאה נוכחית:

שם אתר: דנקרון תל אביב בע"מ קומה 24 מגדלי בסר (עופר ר.ג.)

01/03/22

תאריך קריאה קודמת:

לקוח/ה נכבד/ה, אנו מתכבדים להגיש את חישוב צריכת החשמל לתקופה 01/03/22 - 31/03/22:

קומה 24 י.ד מור - 1 - 00021659 (0x0)

סוג תעריף	סוג צריכה	קריאה קודמת	קריאה נוכחית	סה"כ צריכה בקוט"ש	מחיר לקוט"ש בא"ג	סה"כ לתשלום
פרטי חשבון עבור תאריכים:						
777	פסגה	01/03/22	31/03/22	2,278.72	46.64	1,062.79 ₪
778	גבע	40,121.79	40,318.63	196.84	38.61	76.00 ₪
779	שפל	91,069.80	91,505.03	435.23	31.90	138.84 ₪

סה"כ לדייר:

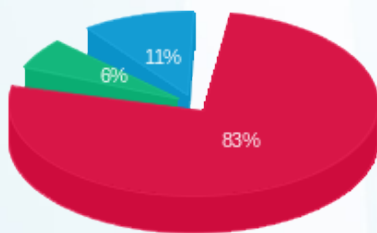
פסגה	גבע	שפל	סה"כ	שיא ביקוש
2,278.72	196.84	435.23	2,910.78	15.82
1,062.79 ₪	76.00 ₪	138.84 ₪	1,277.63 ₪	

סה"כ צריכה

סה"כ לתשלום

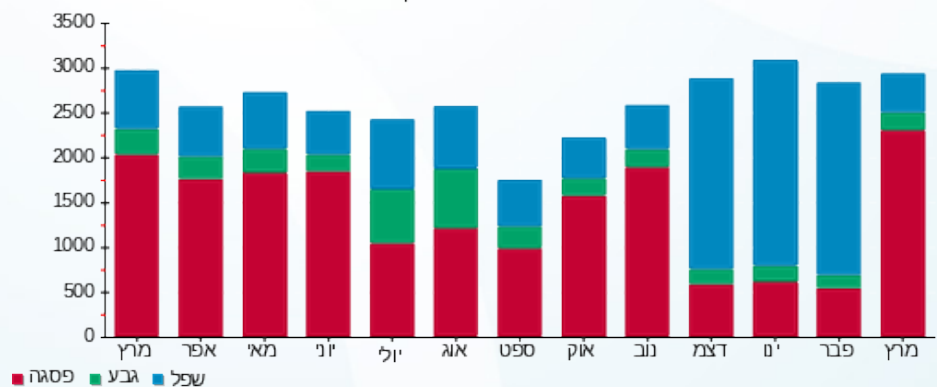
88.00 ₪	תשלום קבוע	
0.00 ₪	תשלום עבור גודל חיבור בKVA (0x0)	
1,365.63 ₪	סה"כ	
232.16 ₪	מע"מ 17.00%	
1,597.79 ₪	סה"כ לתשלום	כולל מע"מ

התפלגות חיוב בש"ח לפי תעו"ז



פסגה (1,062.79 ₪) 83%
גבע (76.00 ₪) 11%
שפל (138.84 ₪) 6%

הסטוריית צריכה בקוט"ש





24/04/22

תאריך הפקדה:

שם דייר: קומה 24 דר חיזוק
שם אתר: דנקרון תל אביב בע"מ קומה 24 מגדלי בסר (עופר ר.ג.)

31/03/22

תאריך קריאה נוכחית:

01/03/22

תאריך קריאה קודמת:

לקוח/ה נכבד/ה, אנו מתכבדים להגיש את חישוב צריכת החשמל לתקופה 01/03/22 - 31/03/22:

קומה 24 דר חיזוק - 2 - 00021659(0x0)

סוג תעריף	סוג צריכה	קריאה קודמת	קריאה נוכחית	סה"כ צריכה בקוט"ש	מחיר לקוט"ש בא"ג	סה"כ לתשלום
פרטי חשבון עבור תאריכים:						
777	פסגה	01/03/22	31/03/22	1,005.78	46.64	469.10 ₪
778	גבע	12,957.33	13,046.41	89.07	38.61	34.39 ₪
779	שפל	32,448.66	32,609.96	161.30	31.90	51.45 ₪

סה"כ לדייר:

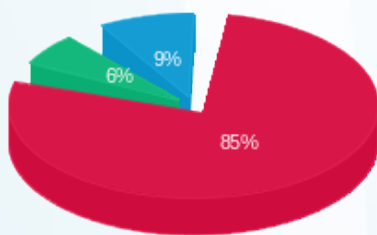
פסגה	גבע	שפל	סה"כ	שיא ביקוש
1,005.78	89.07	161.30	1,256.15	9.00
469.10 ₪	34.39 ₪	51.45 ₪	554.94 ₪	

סה"כ צריכה

סה"כ לתשלום

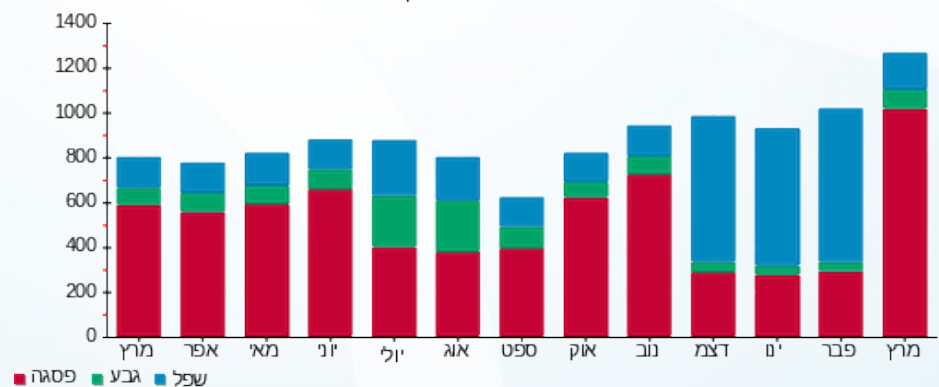
88.00 ₪	תשלום קבוע	
0.00 ₪	תשלום עבור גודל חיבור בKVA (0x0)	
642.94 ₪	סה"כ	
109.30 ₪	מע"מ 17.00%	
752.24 ₪	סה"כ לתשלום	כולל מע"מ

התפלגות חיוב בש"ח לפי תעו"ז



פסגה (469.10 ₪) 85%
גבע (34.39 ₪) 6%
שפל (51.45 ₪) 9%

הסטוריית צריכה בקוט"ש



24/04/22 תאריך הפקה:
 31/03/22 תאריך קריאה נוכחית:
 01/03/22 תאריך קריאה קודמת:

שם דייר: קומה 24 מור מגנה
 שם אתר: דנקרון תל אביב בע"מ קומה 24 מגדלי בסר (עופר ר.ג.)

לקוח/ה נכבד/ה, אנו מתכבדים להגיש את חישוב צריכת החשמל לתקופה 01/03/22 - 31/03/22:

קומה 24 מור מגנה - 3 - 00021659 (0x0)

סוג תעריף	סוג צריכה	קריאה קודמת	קריאה נוכחית	סה"כ צריכה בקוט"ש	מחיר לקוט"ש בא"ג	סה"כ לתשלום
פרטי חשבון עבור תאריכים:						
777	פסגה	01/03/22	31/03/22	983.64	46.64	458.77 ₪
778	גבע	39,467.01	39,669.86	202.85	38.61	78.32 ₪
779	שפל	86,959.28	87,362.85	403.57	31.90	128.74 ₪

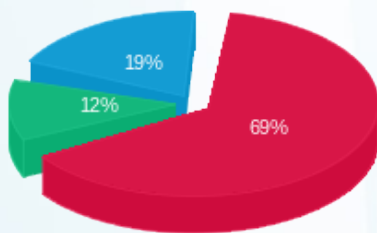
סה"כ לדייר:

פסגה	גבע	שפל	סה"כ	שיא ביקוש
983.64	202.85	403.57	1,590.05	5.62
458.77 ₪	78.32 ₪	128.74 ₪	665.83 ₪	

סה"כ צריכה
סה"כ לתשלום

88.00 ₪	תשלום קבוע	
0.00 ₪	תשלום עבור גודל חיבור בKVA (0x0)	
753.83 ₪	סה"כ	
128.15 ₪	מע"מ 17.00%	
881.98 ₪	סה"כ לתשלום	כולל מע"מ

התפלגות חיוב בש"ח לפי תעו"ז



■ פסגה (458.77 ₪)
 ■ גבע (78.32 ₪)
 ■ שפל (128.74 ₪)

הסטוריית צריכה בקוט"ש

