



26/04/22 תאריך הפקה:  
 15/04/22 תאריך קריאה נוכחית:  
 01/04/22 תאריך קריאה קודמת:

שם דייר: מרקט בייגל חוזה 194  
 שם אתר: קניון הדר

לקוח/ה נכבד/ה, אנו מתכבדים להגיש את חישוב צריכת החשמל לתקופה 01/04/22 - 15/04/22:

מרקט בייגל חוזה 194 - 6 - 81042542(3x63)

סוג תעריף	סוג צריכה	קריאה קודמת	קריאה נוכחית	סה"כ צריכה בקוט"ש	מחיר לקוט"ש בא"ג	סה"כ לתשלום
פרטי חשבון עבור תאריכים:						
777	פסגה	01/04/22	15/04/22	66.70	46.64	31.11 ₪
778	גבע	3,029.30	3,059.80	30.50	38.61	11.78 ₪
779	שפל	9,572.80	9,639.10	66.30	31.90	21.15 ₪

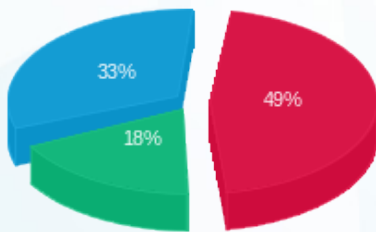
סה"כ לדייר:

פסגה	גבע	שפל	סה"כ	שיא ביקוש
66.70	30.50	66.30	163.50	0.80
31.11 ₪	11.78 ₪	21.15 ₪	64.03 ₪	

סה"כ צריכה  
 סה"כ לתשלום

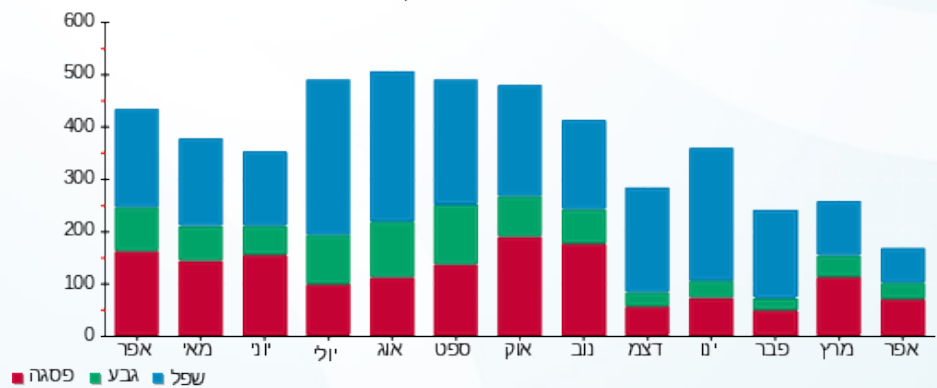
38.53 ₪	<b>תשלום קבוע</b>	
5.59 ₪	<b>תשלום עבור גודל חיבור בKVA (3x63)</b>	
108.16 ₪	<b>סה"כ לתשלום</b>	<b>לא כולל מע"מ</b>

התפלגות חיוב בש"ח לפי תע"ז



פסגה (31.11 ₪) ■  
 גבע (11.78 ₪) ■  
 שפל (21.15 ₪) ■

הסטוריית צריכה בקוט"ש



פסגה ■ גבע ■ שפל

