



27/04/22

תאריך הפקדה:

שם דייר: מסחר - לוח מעלית 6

24/04/22

תאריך קריאה נוכחית:

שם אתר: סוהו נתניה

01/04/22

תאריך קריאה קודמת:

לקוח/ה נכבד/ה, אנו מתכבדים להגיש את חישוב צריכת החשמל לתקופה 24/04/22 - 01/04/22:

לוח מעלית 6 - 3 - 18017340(0x0)

סוג תעריף	סוג צריכה	קריאה קודמת	קריאה נוכחית	סה"כ צריכה בקוט"ש	מחיר לקוט"ש בא"ג	סה"כ לתשלום
פרטי חשבון עבור תאריכים:						
777	פסגה	01/04/22	24/04/22	114.50	46.64	53.40 ₪
778	גבע	1,714.80	1,745.80	31.00	38.61	11.97 ₪
779	שפל	4,025.20	4,072.50	47.30	31.90	15.09 ₪

סה"כ לדייר:

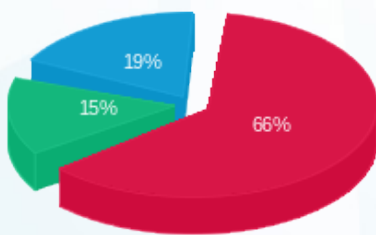
פסגה	גבע	שפל	סה"כ	שיא ביקוש
114.50	31.00	47.30	192.80	0.60
₪ 53.40	₪ 11.97	₪ 15.09	₪ 80.46	

סה"כ צריכה

סה"כ לתשלום

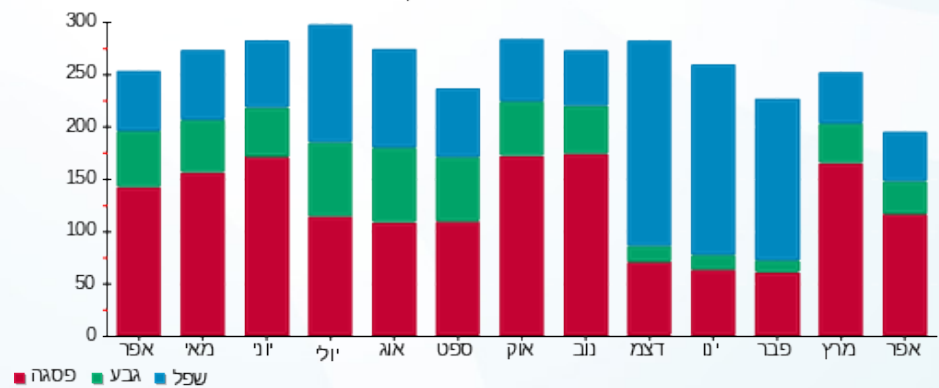
₪ 0.00	<b>תשלום קבוע</b>	
₪ 0.00	<b>תשלום עבור גודל חיבור בKVA (0x0)</b>	
₪ 80.46	<b>סה"כ לתשלום</b>	<b>לא כולל מע"מ</b>

התפלגות חיוב בש"ח לפי תעו"ז



■ פסגה (₪ 53.40)  
■ גבע (₪ 11.97)  
■ שפל (₪ 15.09)

הסטוריית צריכה בקוט"ש



■ פסגה ■ גבע ■ שפל

