

28/04/22 תאריך הפקה:
 24/04/22 תאריך קריאה נוכחית:
 23/03/22 תאריך קריאה קודמת:

שם דייר: כימפיל אחזקה חשמל ציבורי
 שם אתר: כימפיל

לקוח/ה נכבד/ה, אנו מתכבדים להגיש את חישוב צריכת החשמל לתקופה 24/04/22 - 23/03/22:

כימפיל אחזקה חשמל ציבורי - 1 - 19051999(3x630)

סוג תעריף	סוג צריכה	קריאה קודמת	קריאה נוכחית	סה"כ צריכה בקוט"ש	מחיר לקוט"ש בא"ג	סה"כ לתשלום
פרטי חשבון עבור תאריכים:						
777	פסגה	23/03/22	24/04/22	4,501.20	46.64	2,099.36 ₪
778	גבע	18,222.00	20,409.00	2,187.00	38.61	844.40 ₪
779	שפל	66,032.40	72,420.00	6,387.60	31.90	2,037.64 ₪

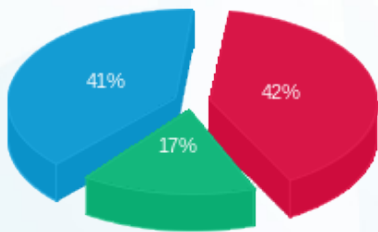
סה"כ לדייר:

פסגה	גבע	שפל	סה"כ	שיא ביקוש
4,501.20	2,187.00	6,387.60	13,075.80	24.36
2,099.36 ₪	844.40 ₪	2,037.64 ₪	4,981.40 ₪	

סה"כ צריכה
 סה"כ לתשלום

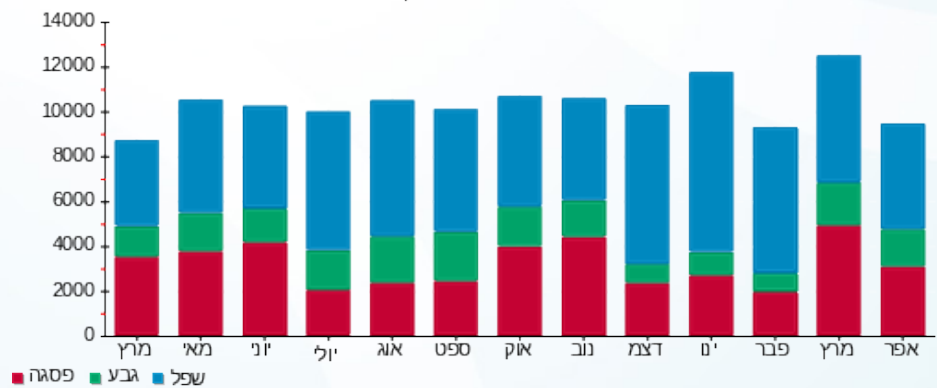
214.45 ₪	תשלום קבוע	
123.01 ₪	תשלום עבור גודל חיבור בKVA (3x630)	
5,318.87 ₪	סה"כ לתשלום	לא כולל מע"מ

התפלגות חיוב בש"ח לפי תע"ז



■ פסגה (2,099.36 ₪)
 ■ גבע (844.40 ₪)
 ■ שפל (2,037.64 ₪)

הסטוריית צריכה בקוט"ש



28/04/22 תאריך הפקה:
 24/04/22 תאריך קריאה נוכחית:
 23/03/22 תאריך קריאה קודמת:

שם דייר: כימפיל קומה א'
 שם אתר: כימפיל

לקוח/ה נכבד/ה, אנו מתכבדים להגיש את חישוב צריכת החשמל לתקופה 24/04/22 - 23/03/22:

כימפיל קומה א' - 4 - 19051999 (3x1000)

סוג תעריף	סוג צריכה	קריאה קודמת	קריאה נוכחית	סה"כ צריכה בקוט"ש	מחיר לקוט"ש בא"ג	סה"כ לתשלום
פרטי חשבון עבור תאריכים:						
		23/03/22	24/04/22			
777	פסגה	147,459.00	154,083.00	6,624.00	46.64	3,089.43 ₪
778	גבע	59,337.00	61,198.00	1,861.00	38.61	718.53 ₪
779	שפל	109,048.00	113,034.00	3,986.00	31.90	1,271.53 ₪

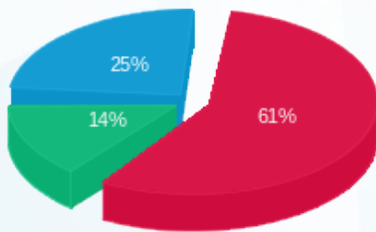
סה"כ לדיר:

פסגה	גבע	שפל	סה"כ	שיא ביקוש
6,624.00	1,861.00	3,986.00	12,471.00	36.70
₪ 3,089.43	₪ 718.53	₪ 1,271.53	₪ 5,079.50	

סה"כ צריכה
 סה"כ לתשלום

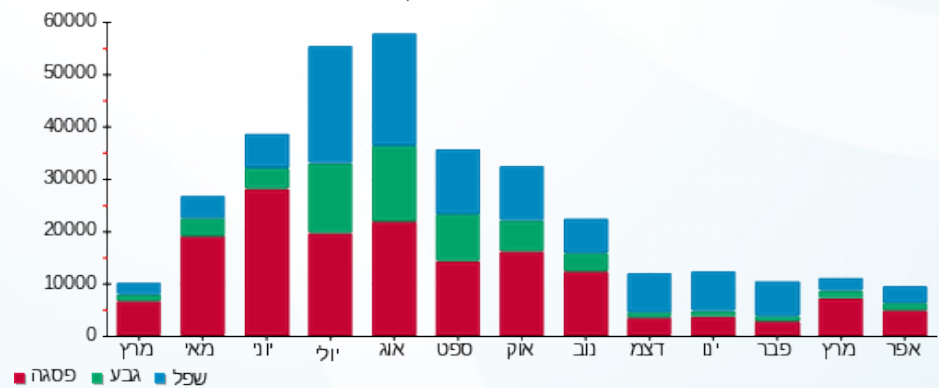
214.45 ₪	תשלום קבוע	
195.26 ₪	תשלום עבור גודל חיבור בKVA (3x1000)	
5,489.21 ₪	סה"כ לתשלום	לא כולל מע"מ

התפלגות חיוב בש"ח לפי תעו"ז



■ פסגה (₪ 3,089.43)
 ■ גבע (₪ 718.53)
 ■ שפל (₪ 1,271.53)

הסטוריית צריכה בקוט"ש



28/04/22 תאריך הפקדה:
 24/04/22 תאריך קריאה נוכחית:
 23/03/22 תאריך קריאה קודמת:

שם דייר: כימיפל- קומת קרקע
 שם אתר: כימיפל

לקוח/ה נכבד/ה, אנו מתכבדים להגיש את חישוב צריכת החשמל לתקופה 24/04/22 - 23/03/22:

כימיפל- קומת קרקע - 2 - 19051999 (3x1600)

סוג תעריף	סוג צריכה	קריאה קודמת	קריאה נוכחית	סה"כ צריכה בקוט"ש	מחיר לקוט"ש בא"ג	סה"כ לתשלום
פרטי חשבון עבור תאריכים:						
		23/03/22	24/04/22			
777	פסגה	206,776.00	223,120.00	16,344.00	46.64	7,622.84 ₪
778	גבע	102,936.00	108,766.40	5,830.40	38.61	2,251.12 ₪
779	שפל	265,116.80	279,153.60	14,036.80	31.90	4,477.74 ₪

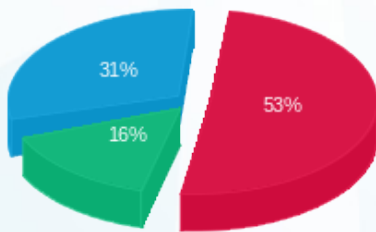
סה"כ לדיר:

פסגה	גבע	שפל	סה"כ	שיא ביקוש
16,344.00	5,830.40	14,036.80	36,211.20	70.70
7,622.84 ₪	2,251.12 ₪	4,477.74 ₪	14,351.70 ₪	

סה"כ צריכה
 סה"כ לתשלום

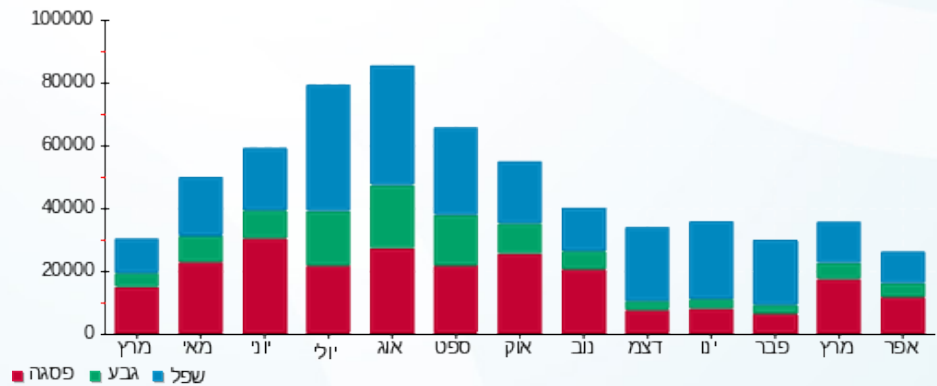
214.45 ₪	תשלום קבוע	
312.42 ₪	תשלום עבור גודל חיבור בKVA (3x1600)	
14,878.57 ₪	סה"כ לתשלום	לא כולל מע"מ

התפלגות חיוב בש"ח לפי תע"ז



■ פסגה (7,622.84 ₪)
 ■ גבע (2,251.12 ₪)
 ■ שפל (4,477.74 ₪)

הסטוריית צריכה בקוט"ש



28/04/22 תאריך הפקה:
 24/04/22 תאריך קריאה נוכחית:
 23/03/22 תאריך קריאה קודמת:

שם דייר: פבריק קומה ב'
 שם אתר: כימפל

לקוח/ה נכבד/ה, אנו מתכבדים להגיש את חישוב צריכת החשמל לתקופה 24/04/22 - 23/03/22:

פבריק קומה ב' - 3 - 19051999(3x600)

סה"כ לתשלום	מחיר לקוט"ש בא"ג	סה"כ צריכה בקוט"ש	קריאה נוכחית	קריאה קודמת	סוג צריכה	סוג תעריף
			24/04/22	23/03/22	פרטי חשבון עבור תאריכים:	
12,557.26 ₪	46.64	26,923.80	238,166.40	211,242.60	פסגה	777
4,345.25 ₪	38.61	11,254.20	138,970.80	127,716.60	גבע	778
7,775.82 ₪	31.90	24,375.60	369,532.80	345,157.20	שפל	779

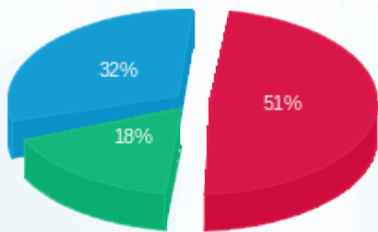
סה"כ לדיר:

שיא ביקוש	סה"כ	שפל	גבע	פסגה
168.79	62,553.60	24,375.60	11,254.20	26,923.80
	24,678.32 ₪	7,775.82 ₪	4,345.25 ₪	12,557.26 ₪

סה"כ צריכה
 סה"כ לתשלום

214.45 ₪	תשלום קבוע	
117.16 ₪	תשלום עבור גודל חיבור בKVA (3x600)	
25,009.93 ₪	סה"כ לתשלום	לא כולל מע"מ

התפלגות חיוב בש"ח לפי תעו"ז



■ פסגה (12,557.26 ₪)
 ■ גבע (4,345.25 ₪)
 ■ שפל (7,775.82 ₪)

הסטוריית צריכה בקוט"ש

