



02/05/22

תאריך הפקדה:

שם דייר: A20 - סטודיו פאשה

30/04/22

תאריך קריאה נוכחית:

שם אתר: עזריאלי רמלה

01/04/22

תאריך קריאה קודמת:

לקוח/ה נכבד/ה, אנו מתכבדים להגיש את חישוב צריכת החשמל לתקופה 01/04/22 - 30/04/22:

13 - 13080917(3x63)

סוג תעריף	סוג צריכה	קריאה קודמת	קריאה נוכחית	סה"כ צריכה בקוט"ש	מחיר לקוט"ש בא"ג	סה"כ לתשלום
פרטי חשבון עבור תאריכים:						
777	פסגה	01/04/22	30/04/22	374.30	46.64	174.57 ₪
778	גבע	11,130.50	11,275.40	144.90	38.61	55.95 ₪
779	שפל	15,603.80	15,693.60	89.80	31.90	28.65 ₪

סה"כ לדייר:

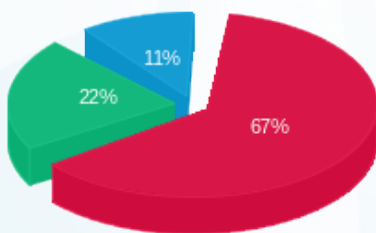
פסגה	גבע	שפל	סה"כ	שיא ביקוש
374.30	144.90	89.80	609.00	2.14
174.57 ₪	55.95 ₪	28.65 ₪	259.17 ₪	

סה"כ צריכה

סה"כ לתשלום

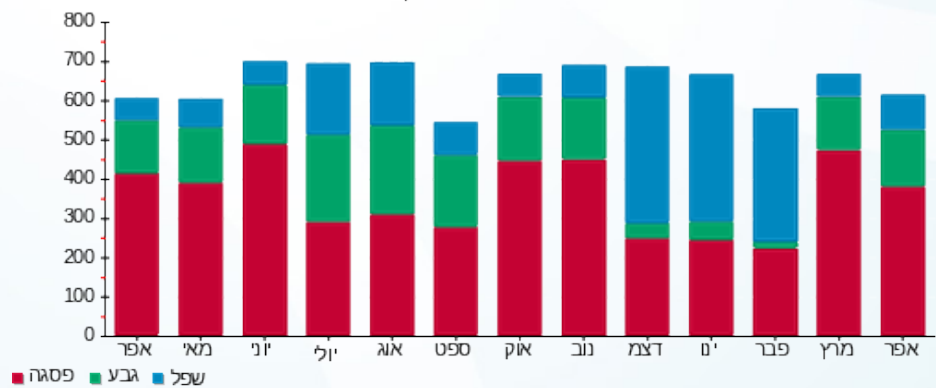
214.45 ₪	תשלום קבוע	
11.18 ₪	תשלום עבור גודל חיבור בKVA (3x63)	
484.80 ₪	סה"כ לתשלום	לא כולל מע"מ

התפלגות חיוב בש"ח לפי תע"ז



- פסגה (174.57 ₪)
- גבע (55.95 ₪)
- שפל (28.65 ₪)

הסטוריית צריכה בקוט"ש



- פסגה
- גבע
- שפל

