



02/05/22

תאריך הפקדה:

שם דייר: B37 - נעלי טו גו

30/04/22

תאריך קריאה נוכחית:

שם אתר: עזריאלי רמלה

01/04/22

תאריך קריאה קודמת:

לקוח/ה נכבד/ה, אנו מתכבדים להגיש את חישוב צריכת החשמל לתקופה 01/04/22 - 30/04/22:

3 - 13170764(3x63)

סוג תעריף	סוג צריכה	קריאה קודמת	קריאה נוכחית	סה"כ צריכה בקוט"ש	מחיר לקוט"ש בא"ג	סה"כ לתשלום
פרטי חשבון עבור תאריכים:						
777	פסגה	01/04/22	30/04/22	1,324.20	46.64	617.61 ₪
778	גבע	34,175.70	34,674.60	498.90	38.61	192.63 ₪
779	שפל	43,722.80	44,096.40	373.60	31.90	119.18 ₪

סה"כ לדייר:

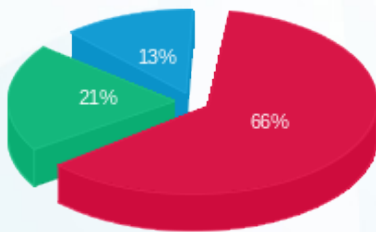
פסגה	גבע	שפל	סה"כ	שיא ביקוש
1,324.20	498.90	373.60	2,196.70	6.53
617.61 ₪	192.63 ₪	119.18 ₪	929.41 ₪	

סה"כ צריכה

סה"כ לתשלום

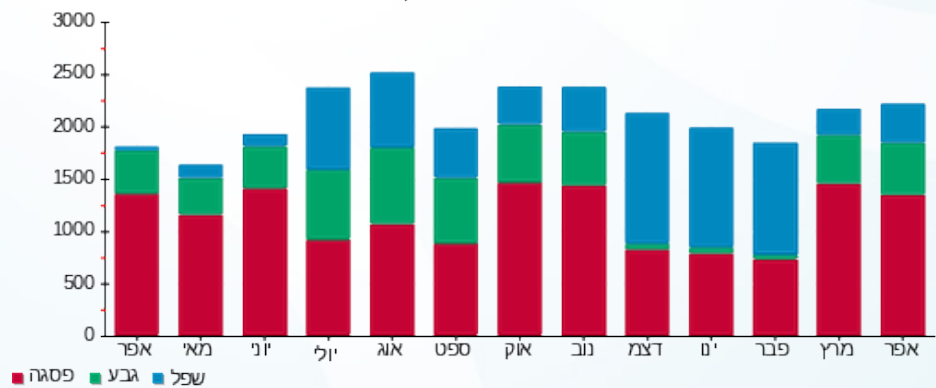
214.45 ₪	תשלום קבוע	
11.18 ₪	תשלום עבור גודל חיבור בKVA (3x63)	
1,155.04 ₪	סה"כ לתשלום	לא כולל מע"מ

התפלגות חיוב בש"ח לפי תעו"ז



- פסגה (617.61 ₪) 66%
- גבע (192.63 ₪) 21%
- שפל (119.18 ₪) 13%

הסטוריית צריכה בקוט"ש



- פסגה
- גבע
- שפל

