



02/05/22

תאריך הפקה:

שם דייר: B48 - נויז
שם אתר: עזריאלי רמלה

30/04/22

תאריך קריאה נוכחית:

01/04/22

תאריך קריאה קודמת:

לקוח/ה נכבד/ה, אנו מתכבדים להגיש את חישוב צריכת החשמל לתקופה 30/04/22 - 01/04/22:

נויז - 9 - 13080916 (3x63)

סוג תעריף	סוג צריכה	קריאה קודמת	קריאה נוכחית	סה"כ צריכה בקוט"ש	מחיר לקוט"ש בא"ג	סה"כ לתשלום
פרטי חשבון עבור תאריכים:						
777	פסגה	01/04/22	30/04/22	550.40	46.64	256.71 ₪
778	גבע	9,091.80	9,276.50	184.70	38.61	71.31 ₪
779	שפל	12,300.80	12,327.30	26.50	31.90	8.45 ₪

סה"כ לדייר:

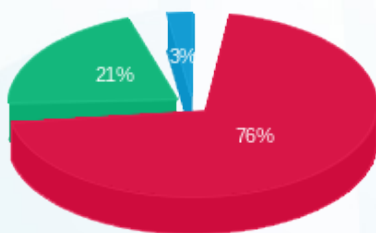
פסגה	גבע	שפל	סה"כ	שיא ביקוש
550.40	184.70	26.50	761.60	3.27
256.71 ₪	71.31 ₪	8.45 ₪	336.47 ₪	

סה"כ צריכה

סה"כ לתשלום

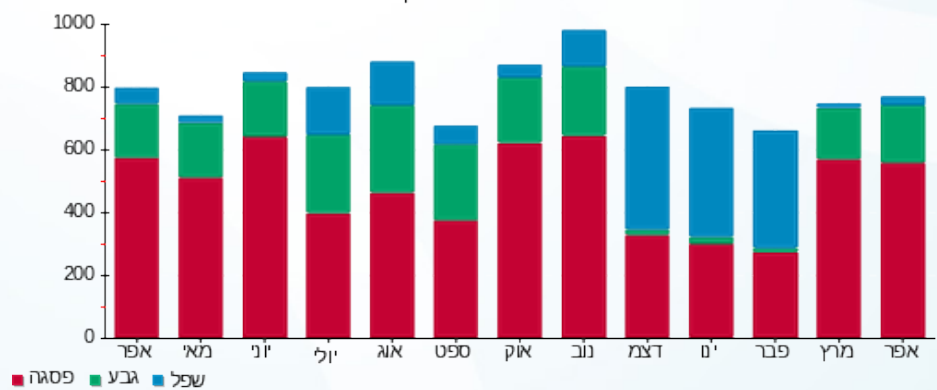
214.45 ₪	תשלום קבוע	
11.18 ₪	תשלום עבור גודל חיבור בKVA (3x63)	
562.11 ₪	סה"כ לתשלום	לא כולל מע"מ

התפלגות חיוב בש"ח לפי תעו"ז



- פסגה (256.71 ₪)
- גבע (71.31 ₪)
- שפל (8.45 ₪)

הסטוריית צריכה בקוט"ש



- פסגה
- גבע
- שפל

