



02/05/22

תאריך הפקה:

שם דייר: דוכן קארטינג

30/04/22

תאריך קריאה נוכחית:

שם אתר: עזריאלי רמלה

01/04/22

תאריך קריאה קודמת:

לקוח/ה נכבד/ה, אנו מתכבדים להגיש את חישוב צריכת החשמל לתקופה 30/04/22 - 01/04/22:

קארטינג - 6 - 13080916 (0x0)

סוג תעריף	סוג צריכה	קריאה קודמת	קריאה נוכחית	סה"כ צריכה בקוט"ש	מחיר לקוט"ש בא"ג	סה"כ לתשלום
פרטי חשבון עבור תאריכים:						
777	פסגה	01/04/22	30/04/22	295.90	46.64	138.01 ₪
778	גבע	1,237.50	1,395.40	157.90	38.61	60.97 ₪
779	שפל	3,650.40	3,958.10	307.70	31.90	98.16 ₪

סה"כ לדייר:

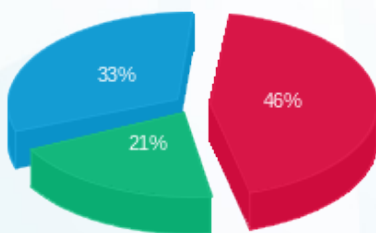
פסגה	גבע	שפל	סה"כ	שיא ביקוש
295.90	157.90	307.70	761.50	4.16
138.01 ₪	60.97 ₪	98.16 ₪	297.13 ₪	

סה"כ צריכה

סה"כ לתשלום

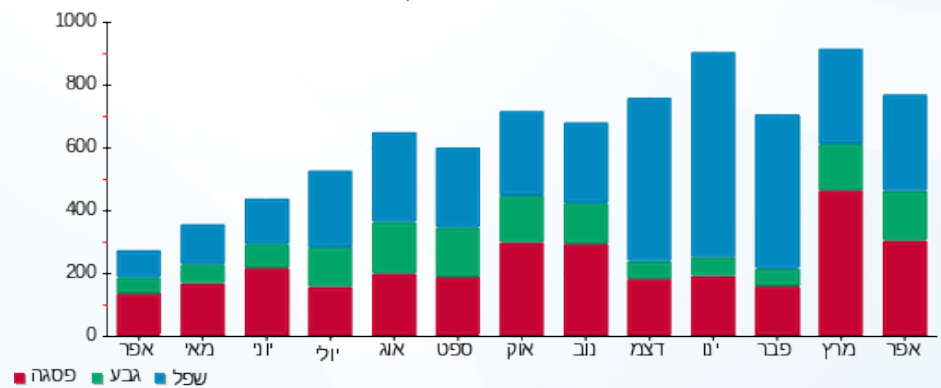
214.45 ₪	תשלום קבוע	
0.00 ₪	תשלום עבור גודל חיבור בKVA (0x0)	
511.58 ₪	סה"כ לתשלום	לא כולל מע"מ

התפלגות חיוב בש"ח לפי תע"ז



- פסגה (138.01 ₪)
- גבע (60.97 ₪)
- שפל (98.16 ₪)

הסטוריית צריכה בקוט"ש



- פסגה
- גבע
- שפל

